

# KRAN & BÜHNE

Das Magazin für Kran- & Arbeitsbühnen

## Jubiläen in der Bühnenbranche

Blick auf Turmkranmarkt - Aktuelle Mastklettertechnik - Wie waren die Platformers' Days?



Vertikal Verlag | Sundgauallee 15 | 79114 Freiburg | www.vertikal.net | PVST E46564 | Deutsche Post-AG | Entgelt bezahlt

# niftylift

Unschlagbar gut!

## HR17 D 4x4

## Hybrid 4x4



17m



2m



9,3m



5m



40%



4.750kg

(HR17 Hybrid Spec.)

[niftylift.com](http://niftylift.com)

Oktober 2014  
17. Jahrgang | Nr. 122

**REDAKTION**

Rüdiger Kopf, **Chefredaktion**  
E-Mail: rk@vertikal.net  
Alexander Ochs, **Redaktion**  
E-Mail: ao@vertikal.net  
Tel.: 0761 897866-0  
Fax: 0761 8866814

**Korrespondent GB/Irland:**

Mark Darwin · E-Mail: md@vertikal.net  
Edward Darwin, **Assistant editor**  
E-Mail: editor@vertikal.net

**HERAUSGEBER**

Leigh Sparrow · E-Mail: lws@vertikal.net

**PRODUKTION + VERWALTUNG**

Nicole Engesser · E-Mail: info@vertikal.net

**Grafik:** Anke Mayr · E-Mail: am@vertikal.net

**Druck:** Quensen Druck + Verlag

Utermöhlestraße 9 · D-31135 Hildesheim  
E-Mail: info-hi@quensen-druck.de

**ANZEIGENVERKAUF + KUNDENBERATUNG**

Deutschland, Österreich, Schweiz,  
Skandinavien:

Karlheinz Kopp, Vertikal Verlag  
Sundgauallee 15 · D-79114 Freiburg  
Tel. 0761 897866-15 · Fax: 0761 8866814  
E-Mail: khk@vertikal.net

**Italien:** Fabio Potestà

Mediapoint Et Communications SRL  
Corte Lambroschini  
Corso Buenos Aires 8, V Piano-Interno 7  
I-16129 Genova, Italien  
Tel. +39 010 570 4948  
Fax: +39 010 553 0088  
E-Mail: info@mediapointsrl.it

**UK, USA and all other areas:**

Pam Penny · E-Mail: pp@vertikal.net  
Tel.: +44 (0)7917 155657  
Clare Engelke · E-Mail: ce@vertikal.net  
Tel.: +44 (0)7989 970862  
PO box 6998 Brackley NN13 5WY. UK

**KLEINANZEIGEN**

Karlheinz Kopp, Vertikal Verlag  
Sundgauallee 15 · D-79114 Freiburg  
Tel. 0761 897866-15 · Fax: 0761 8866 814  
E-Mail: khk@vertikal.net

ⓘ Nähere Informationen zu Inseraten in unserer britischen Schwesterzeitschrift **Cranes Et Access** erhalten Sie auch unter obigen Adressen. **Kran & Bühne** erscheint achtmal pro Jahr. Der Jahresbezugspreis beträgt € 26,- (Einzelexemplar € 13,-). Namentlich gekennzeichnete Beiträge geben nicht unbedingt die Meinung der Redaktion wieder. Nachdruck nur mit ausdrücklicher Genehmigung des Verlages und unter voller Quellenangabe. Alle Rechte vorbehalten. Zur Zeit gilt die Anzeigenpreisliste Nr. 2.

Abonnieren Sie Online unter [www.Vertikal.net](http://www.Vertikal.net)

**Vertikal Verlag**

Sundgauallee 15  
D-79114 Freiburg  
Tel.: 0761 897866-0  
Fax: 0761 8866814  
info@vertikal.net  
[www.vertikal.net](http://www.vertikal.net)

**The Vertikal Press**

PO box 6998 Brackley  
NN13 5WY. UK  
Tel.: +44(0)8448 155900  
Fax: +44(0)1295 768223  
info@vertikal.net  
[www.vertikal.net](http://www.vertikal.net)

© The Vertikal Press Ltd 2014  
ISSN 1436-7831

Mitglied von IPaf



Die Auflage unterliegt der Kontrolle der Informationsgemeinschaft zur Verbreitung von Werbeträgern.



**Titelthema**

City Lift hat seinen 50. Geburtstag groß gefeiert

7



**Schneller, enger, höher**

19



**Alles hängt am Mast**

27



**Online vermieten**

34



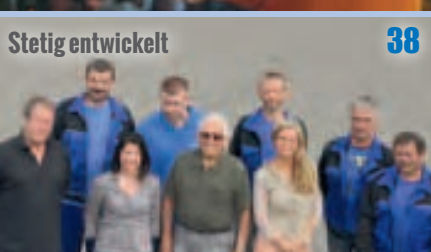
**Regen Zulauf im Regen**

36



**Stetig entwickelt**

38



**Dino wird 40**

39



**Panorama**

**Messekalender**

5

**Neuste Nachrichten**

7

Genie baut auf (und nach) neuer EN280 / Sennebogen bringt 100-Tonnen-Raupenkran / Erneut dickes Umsatz-plus für System Lift

**Maschinen**

**Schneller, enger, höher**

19

Was sich auf dem europäischen Markt für Turm-drehkrane tut, fasst Rüdiger Kopf zusammen.

**Alles hängt am Mast**

27

Neue Projekte rund um Zahnstange und Ritzel beschreibt Alexander Ochs.

**Auf Antikollisions-Kurs**

33

Software Et Elektronik I: *Kran & Bühne* stellt Lösungen vor, um die Überschneidung von Arbeitsbereichen bei Turmdrehkranen zu verhindern.

**Online vermieten**

34

Software Et Elektronik II: Wie lassen sich Maschinen übers Internet vermieten?

**Feine Funktionen**

35

Software Et Elektronik III: Neue Lösungen von Rösler, Dreyer + Timm sowie Optadata.

**Menschen**

**Stetig entwickelt**

38

Etwas ungerade Jubiläen vereint der Liftverleih Liesegang auf sich. Zeit für ein Porträt, findet Alexander Ochs.

**Dino wird 40**

39

Seit 1974 fertigt der finnische Hersteller seine Arbeitsbühnen. Zeit zurückzublicken und zu feiern, meint Leigh Sparrow.

**Events**

**Regen Zulauf im Regen**

36

Die Platformers' Days mussten erstmals in ihrer 15-jährigen Geschichte ganz ohne Sonne auskommen. Warum trotzdem allenthalben gute Laune herrschte, verrät *Kran & Bühne*.

**Einblick**

41

Unser Foto des Monats und weitere Kurzmeldungen aus aller Welt.

**Webseitenverzeichnis**

42

K & B's Liste wichtiger Internetadressen

**K&B Laden**

44

Schutz für Anlagen / Erleichtertes Anschlagen / An neues Getriebe heranwagen

**Kleinanzeigen**

45

# Benutzt du dies...



# dann brauchst du das!



IPAF-geprüfte Schulungszentren schulen jedes Jahr mehr als 100'000 Bediener in der sicheren und effektiven Anwendung von Hubarbeitsbühnen.

Die IPAF PAL Card ist weltweit branchenübergreifend respektiert und der Beweis, dass ihre Bediener nach den höchsten Sicherheitsstandards geschult wurden und alle gesetzlichen Anforderungen erfüllen.

**Finden Sie Ihr geprüftes IPAF  
Schulungszentrum unter  
[www.ipaf.org/de](http://www.ipaf.org/de)**

Das IPAF Schulungsprogramm für Bediener von Hubarbeitsbühnen ist durch den TÜV als konform mit ISO 18878 zertifiziert und erfüllt die Schweizer Anforderungen zur Arbeitssicherheit.



## Messekalender Deutschland

### Bühnenwiesn



Süddeutsches Treffen  
für Bühneninteressierte

**10. – 11. Oktober 2014; Oberbechingen, Deutschland**

Tel: 09077 / 9500-22

### 10. Int. Schwerlasttagung



„Keine Angst vor schweren Brocken“

**17./18. Oktober 2014; Potsdam**

Tel: 0331 580 1301; Fax: 0331 580 1399

### Interschutz - der rote Hahn



Internationale Leitmesse für zivile Sicherheit

**8. – 13. Juni 2015; Leipzig**

Tel: 0511 89-0; Fax: 0511 89 32626

### bauma 2016



Die weltgrößte Baumesse in der 31. Auflage

**11. – 17. April 2016; München**

Tel: 089 51070; Fax: 089 510 7506

## Messekalender Ausland

### SAIE 2014



Italiens große Baumesse

**22. – 25. Oktober 2014, Bologna, Italien**

Tel: +39 051 282 111; Fax: +39 051 282 3322

### Baumag



17. Schweizer Baumaschinenmesse

**22. – 25. Januar 2015; Luzern, Schweiz**

Tel: +41 (0)56 204 2020; Fax: +41 (0)56 204 2010

### MAWEV-Show 2015



Baumaschinenmesse

**18. – 21. März 2015; Enns/Hafen, Österreich**

Tel: +43 (0)316 8088-0; Fax: +43 (0)316 8088-250

### IAPA/IPAF Summit

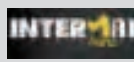


Jährliches Treffen für IPAF-Mitglieder

**26. März 2015; Washington DC, USA**

Tel: +44 (0)15395 66700

### Intermat 2015



Internationale Baumesse

**20. – 25. April 2015; Paris, Frankreich**

Tel: +33 (0)1 4968 5224; Fax: +33 (0)1 4968 5475

### Vertikal Days

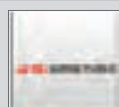


A meeting of minds

**13. – 14. Mai 2015; Haydock, England**

Tel: +44 (0)8707 740436; Fax: +44 (0)1295768223

### Suisse Public



Schweizer Fachmesse für

öffentliche Betriebe Et Verwaltungen

**16. – 19. Juni 2015; Bern, Schweiz**

Tel: +41 (0)31 340 1183; Fax: +41 (0)31 340 1110



## Blick in die Zukunft

*Wie kann ich etwas besser, wie geht es günstiger und wo gibt es Kosteneinsparungen? Die ewigen Fragen gleichgültig welches Geschäft einen umtreibt. Wenn der Kunde nicht bereit ist, mehr zu zahlen, die Ausgaben trotzdem steigen, kann nur noch auf der Ausgabenseite das Saldo ins Plus gezogen werden. Nicht ganz. Ein weiterer Ansatzpunkt ist, seine eigene Arbeit effizienter zu gestalten, Abläufe zu vereinfachen oder zu beschleunigen. In den letzten zehn Jahren hat sich vor allem der Bereich der Datenerfassung und -aufarbeitung revolutioniert. Es gab Zeiten, da ist das Angebot und die Rechnung einzeln erstellt, und später der Buchhaltung übergeben worden.*

*Heutige Datenerfassung ist inzwischen so weit, dass die Daten einmal erfasst und schlussendlich bei der Rechnungslegung angepasst werden. Und selbst Daten wie Laufzeiten, Verbrauch, Transport und vieles mehr können direkt erfasst werden. Dadurch reduzieren sich ganz nebenbei Fehlerquellen, die Abläufe werden beschleunigt und der Papierkrieg kann ein Stück weit reduziert werden – so man sich dieser Technologie öffnet. In dieser Ausgabe haben wir einige bekannte Systeme aber auch neue Ideen für Sie gesammelt, um Ihnen eine Anregung an die Hand zu geben, wie Ihre Administration in der Zukunft aussehen kann.*

Ihr

RÜDIGER KOPF

TAKING YOU **HIGHER**™



NEUE HÖHEN FÜR IHRE  
**PRODUKTIVITÄT.**

**Genie**<sup>®</sup>  
A TEREX BRAND

#### GEZIELTE UND VIELSEITIGE LEISTUNG

Die robusten und geländegängigen Genie<sup>®</sup> Teleskopstapler erledigen als echte Alleskönner die diversen Aufgaben am Einsatzort. Ihre kompakte Bauweise sorgt für hohe Leistung bei wenig Platzbedarf. Ein einzelner Teleskopstapler bietet Ihnen mit seinem umfangreichen Anbaugeräteprogramm bereits vielseitige Einsatzmöglichkeiten für Innen- und Außenbereich. Wartung und Service sind einfach und bequem. Dank hoher Manövrierfähigkeit bewältigen Sie härteste Geländebedingungen und anspruchsvolle Baustellen – mit Leichtigkeit. Anfragen unter:

[WWW.GENIELIFT.DE/HAENDLER](http://WWW.GENIELIFT.DE/HAENDLER)

[AWP-INFOEUROPE@TEREX.COM](mailto:AWP-INFOEUROPE@TEREX.COM)

©2014 Terex Aerial Work Platforms. Genie, Taking You Higher sind Markenzeichen der Terex Corporation oder ihren Unternehmen.



Superboom gelandet

## Erste SX-180 für Schickling

Anfang September hat das lange Warten des Elmar Schickling ein Ende: Als erster deutscher Kunde erhält die Firma Schickling Arbeitsbühnen in Visbek eine SX-180 von Genie. Der neue Superboom mit einer Arbeitshöhe von 57 Meter wurde offiziell von Uwe Wiedemeier, Genie-Gebietsverkaufsleiter Norddeutschland, an Inhaber und Geschäftsführer Elmar Schickling übergeben. Geordert hatte er als einer der ersten auf der bauma 2013. Die Lieferung war ursprünglich für Anfang 2014 vorgesehen. Elmar Schickling hat gute Gründe für seine Wahl der SX-180: „Die SX-180 kombiniert beeindruckende Leistungsdaten mit einzigartigen Konstruktionsdetails – und bietet unseren Kunden genau die

Vielseitigkeit, auf die sie angewiesen sind. Außerdem standen für mich die besonders schmalen Maschinenabmessungen an erster Stelle, die einen Transport der SX-180 auf unserem Standard-Tieflader ohne extreme Sondergenehmigungen für Überbreite oder -höhe und ohne Begleitfahrzeug ermöglichen. Wir können den Transport der Maschine über öffentliche Straßen bei Tag erledigen, anstatt eine Überführung in den Nachtstunden planen zu müssen.“ Mit einer Arbeitshöhe von bis zu 56,85 Meter – was in etwa 20 Stockwerken entspricht – und einer horizontalen Reichweite bis 24,4 Meter bietet der Superboom einen bemerkenswert großen Arbeitsbereich. <<

City Lift feiert

## Ein halbes Jahrhundert

Im September hat das dänische Vermietunternehmen City Lift seinen 50. Geburtstag gefeiert. Gegründet wurde das Unternehmen 1964 als Baumpflegespezialist von Henrik Ravn, der gleichzeitig seinen 80. Geburtstag feiert. Das Geschäft wuchs und das Unternehmen setzte verstärkt LKW-Bühnen ein und wurde so einer der ersten, die das Potenzial von Hubarbeitsbühnen erkannte. Im Kopenhagener Vorort Taastrup zuhause, schaffte Ravn die ersten eigenen Arbeitsbühnen an und vermietete diese auch. Die Vermietung wurde ein immer wichtigerer Zweig des Geschäftes.

Im Jahre 2003 begann City Lift auch Selbstfahrer von Niftylift zu kaufen und wurde Händler der Marke in Dänemark. Miteigentümer René C. Olsen stieß vor 25 Jahren als Servicetechniker zum Unternehmen. Er kümmert sich als Geschäftsführer um das Tagesgeschäft und hält 50 Prozent der Firmenanteile. Die anderen 50 Prozent gehören nach wie vor

Ravn. Die Mietflotte von City Lift umfasst heute rund 200 Maschinen, die meisten sind Arbeitsbühnen, einige Krane finden sich aber auch darunter. Die Größe des Mietgeschäftes soll so bleiben und auch das Gebiet, in denen die Mietflotte eingesetzt wird, um gegenüber seinen Kaufkunden nicht als Wettbewerber aufzutreten. <<



Frische Teleskopklader

## Kramer bringt zwei Neue

Die Kramer-Werke bauen in diesem Jahr die Teleskopklader-Serie weiter aus. Nach der Einführung drei neuer Typen im Frühjahr bringen die Pfullendorfer nun zwei weitere Teleskopklader mit Hubhöhen von bis zu sieben Metern auf den Markt: die Modelle 3007 und 3507. Sie rangieren mit ihren Betriebsge-

wichten zwischen 6,7 und 6,95 Tonnen und wuppen mit 122 PS (90 kW) Nutzlasten bis zu 3 beziehungsweise 3,5 Tonnen. Der Wenderradius liegt bei 3,8 Metern, die Breite bei 2,3 Metern, sodass die Maschinen auch mit engen Platzverhältnissen zurechtkommen.

Die neuen Teleskopklader verfügen über die Kramer-typischen Konstruktionsmerkmale, beispielsweise niedriger Schwerpunkt und Hydrostat-Antrieb. Gemäß der aktuellen Abgasnorm Stufe IIIB fahren die beiden Teleskopklader mit neuester Motorentechnik und mit einem Dieselloxidationskatalysator (DOC). Neu zu haben sind optionale Funktionen wie die permanente Ölstandüberwachung für das Hydrauliköl, zusätzliche Halogen- oder LED-Scheinwerfer für Nacharbeiten, sowie ein vergrößerter Stauraum hinter dem Fahrersitz mit einem Volumen von 23 Litern inklusive Kühlung. <<

Sennebogen erweitert

## Neuer 100-Tonner

Für Herbst 2014 kündigt Sennebogen einen neuen Raupenteleskopkran an. Der 100-Tonner erweitert ab 2015 die Baureihe des Herstellers, die bisher Geräte zwischen 8 und 80 Tonnen umfasst, nach oben. Sennebogen spricht von einer „sehr interessanten Lösung für viele Kranvermieter und Bauunternehmen“, da diese einige Alleinstellungsmerkmale erwarten dürfen. <<





Neue EN280

## Genie geht voran

Genie stattet alle selbstfahrenden Arbeitsbühnenmodelle ab dem 1. Oktober 2014 entsprechend der harmonisierten EU-Norm EN 280:2013 aus – weit vor dem Einführungstermin Ende Januar 2015. Die neue Norm sieht vor, dass bei allen selbstfahrenden Arbeitsbühnen die Fahrfunktion deaktiviert werden muss, wenn die Arbeitsbühne angehoben ist und die Chassisneigung einen bestimmten Höchstwert überschreitet. Bei den Genie-Scheren und den selbstfahrenden Runabout-Modellen ist dies bereits seit langem der Fall. „Die Änderungen, die sich für die Teleskop- und Gelenkteleskoparbeitsbühnen ergeben, sind leicht verständlich und einfach in der Anwendung“, meint Brad Allen, Vice President für Marketing, Pro-

duktmanagement & Engineering bei Terex AWP.

Was ist neu? Die aktualisierte Funktion warnt beim Überschreiten der zulässigen Chassisneigung den Bediener mit einem akustischen Alarm. Geschieht dies bei angehobener Arbeitsplattform, wird der akustische Alarm von einer optischen Anzeige am Plattformbedienpult begleitet, die darauf hinweist, dass die Fahrfunktion in eine oder beide Richtungen deaktiviert wurde. Der Bediener muss dann die Neigung der Maschine bewerten und anschließend die einzelnen Anweisungen befolgen, um die Plattform abzusenken, bevor die Maschine auf eine feste und ebene Fläche bewegt werden kann. <<

>> Ein hydraulisch verbreiterbarer Sattelaufleger vom Typ Multimax ging an die Werner Otto GmbH aus Hameln. Der Multimax soll einen großen Teil der täglich anfallenden Baumaschinentransporte übernehmen. Aus diesem Grund ist das Fahrzeug mit der stufenlos von 2.540 auf 3.200 Millimeter hydraulisch verbreiterbaren Ladefläche ausgerüstet.



Zwei-Wege-Lösung

## Malerische Gleispflege

Durch das malerische bayerische Voralpenland verläuft die rund zwölf Kilometer lange Bahnstrecke zwischen Schaftlach und der Stadt Tegernsee. Um diese in Schuss zu halten, setzt die Tegernsee-Bahn Betriebsgesellschaft auf einen Unimog U 400 mit einem Hiab-Ladekran an Bord. Der geländegängige 238 PS starke Unimog verfügt über eine Zweibegeeinrichtung von Zagro, sodass schnell zwischen Straße

und Schiene gewechselt werden kann. Der aufgebaute XS 099E verfügt über eine Hublast von 680 Kilogramm bei einer Ausladung von zehn Metern. Er wird zur Gleis-Instandhaltung sowie der Gehölzpflege und dem Freiräumen von Wassereinflüssen eingesetzt. Auch das Beseitigen von Schneeverwehungen mit einer Schnee-Frässchleuder und einem Vario-Keilpflug gehört zu den Aufgaben des Unimogs. <<

Neugründung

## Riga Mainz erweitert Portfolio



Zum 1. Juli 2014 haben Uwe Langer von Riga Mainz und Uwe Wenzel, früher Geschäftsführer von Mammoet Deutschland und Bilfinger, gemeinsam ein neues Unternehmen gegründet: Die Riga Engineering & Solutions GmbH & Co. KG hat ihren Sitz in Mainz und Leuna. Die Geschäftsführung hat Wenzel inne. Ziel ist der weitere

Ausbau und die Bündelung von spezialisierten ingenieurtechnisch vorbereiteten Komplettlösungen auf dem Gebiet Kran-, Transport-, Logistikleistungen und die Erweiterung des Leistungsprofils um die festpreisbasierte Leistung „Mechanical Installation + Equipment-Montage“, so das Unternehmen. <<



**BRAVI**  
PLATFORMS



**Solo Gyps**

**DER SCHNELLSTE UND  
SICHERSTE WEG,  
UM GIPSDECKEN ZU  
INSTALLIEREN.**

**INNOVATIVE  
LÖSUNGEN SEIT 1995**

MAKROKALITÄT ZEIT UND ERFAHRUNG MIT  
QUALITÄTSPRODUKTEN ZU SCHAFEN.

**DIE FIRMA BRAVI IST 20 JAHREN DABEI, IHREN KUNDEN IN JEDER PHASE  
ZU UNTERSTÜTZEN UND ZU BERATEN.**

Zuverlässiger Partner und immer vorhanden, bietet die Firma BRAVI eine  
360-Grad Unterstützung, was darauf hindeutet, immer das Beste den Kunden  
anzubieten, um Zusammen zu wachsen.



**BRAVI**  
PLATFORMS

[www.bravi-lift.com](http://www.bravi-lift.com)



» Für den Bau einer Asphaltmischanlage in Nord-Niedersachsen kam eine JLG 1350SJ zum Einsatz. Die Maschine aus dem Mietpark von AFI Arbeitsbühnenvermietung konnte hier ihre hohe Reichweite von 24,38 Meter ausspielen, da der Bewegungsspielraum auf dem Gelände eingeschränkt war.

## Manitou mit Messmethodik 20 Prozent sparen



Mit dem sogenannten Reduce-Programm tritt Manitou in Sachen Umweltschutz und Verbrauchswerte aufs Pedal. Manitou sei somit der „erste Hersteller, der den Verbrauch seiner Maschinen sowie die Messmethodik offenlegt.“ Im Gegensatz zum Automobilsektor hat der Bereich der Flurförderzeuge noch keine einheitlichen und genormten Messverfahren. Manitou hat ein internes Protokoll eingerichtet, das sich auf sieben Jah-

re Erfahrung in Verbrauchstests und Feldbeobachtungen sowie auf den Informationsaustausch mit den Kunden stützt. Die Verbrauchsmessungen erfolgen bei vier typischen Tätigkeiten eines Teleskopstaplers: Umschlag, Laden von Schüttgut, Fahren und Leerlauf. Manitou sagt, dass bei Vergleichstests mit Maschinen des Wettbewerbs Spriteinsparungen von bis zu 20 Prozent erzielt werden konnten. <<



» Einen Liebherr MK 88 Plus hat die BKL Baukran Logistik am neuen Standort Ingolstadt in Empfang genommen. Standortleiter Rainer Speich freut sich vor allem über die Option ‚Plus‘: „Damit schaffen wir mit Zusatzballast eine Traglaststeigerung von etwa zehn Prozent und können auch bei 35 Meter noch 3.000 Kilogramm heben.“



» Die Firmengruppe Schmidbauer erweitert ihre Kranflotte um vier Tadano-Krane auf mehr als 250 Krane. Neben den beiden 4-achsigen Modellen ATF 90G-4 und ATF 70G-4 wurden zwei 5-Achser vom Typ ATF 220G-5 geordert. Geschäftsführer Werner Schmidbauer erklärt: „Die flexible Einsatzfähigkeit des ATF 220G-5 überzeugt uns seit Jahren.“

**Mietgeräte. Professionell. Europaweit.** IPAF zertifiziertes Schulungszentrum

Baumaschinen	Arbeitsbühnen	Teleskopstapler	Winkzane	Stapler	Bau & Garten	Event-Technik	Lagertechnik
Licht & Strom	Connectcars	Connectquads	Werkzeuge	Raugeräte	Holzhäcksler	Schulungen	Gebrauchsgüter

**Vermietung europaweit kostenlose Miethotline** **0800 092 99 70** **BEYER** [www.beyer-mietservice.de](http://www.beyer-mietservice.de)



Gleich sieben neue Raupenarbeitsbühnen der „Leo“-Baureihe hat Doornbos erhalten. Der niederländische Händler von Teupen HDW hat den Auftrag über drei Leo15GT, zwei Leo23GT sowie zwei Leo36T durchgeführt. Die Qualität und Leistungsdaten

waren für den Kauf ausschlaggebend, wird seitens Doornbos hervorgehoben. Remko Jonkergouw (r.), Geschäftsführer von HDW, überreicht Denise Doornbos (l.), Mitigentümerin von Doornbos Equipment, die Schlüssel. <<



HWS Verhuur kauft S-45 Trax

## Sanfter Sandläufer



Eine Genie S-45 Trax hat das Vermietunternehmen HWS Verhuur erworben. Die Teleskopbühne auf Ketten bietet eine Arbeitshöhe von 15,5 Meter und 11,2 Meter Reichweite.

Die S-45 hat eine Korblast von maximal 227 Kilogramm und ist mit dem 4-Punkt-Kettensystem sowie einem patentierten aktiven Pendelachssystem ausgestattet. <<

Roll-it lässt es laufen

## 24 Achs- linien erworben



Roll-it aus Stabroek hat seit 2007 immer mehr SPMT-Achslinien gekauft, und die Geschäfte gehen gut. Tom van Runckelen, Account- und Projektmanager bei Roll-it, berichtet: „Letzte Woche war unsere arbeitsreichste Woche, seit wir unsere Arbeit mit den Scheuerle-SPMT begonnen haben. Drei der fünf Tage der Arbeitswoche hatten wir 168 Achsen im Einsatz, von denen 104 an verschiedene Parteien

verliehen waren. Die Standardisierung der Scheuerle-SPMT bietet uns die Flexibilität, auf die steigende Nachfrage zu reagieren, mit der wir derzeit konfrontiert sind.“ Das Unternehmen hat gerade 24 Achslinien des Scheuerle-SPMT „Split“ erworben, einer SPMT-Version, die längs geteilt werden kann, um Kombinationen für maximale Stand-sicherheit bei minimalem Platzbedarf zu konfigurieren. <<



SINCE 1945 LEADER IN PICK & CARRY

Facility and offices:

Via Piacenza, 45

29010 Calendasco (Piacenza) - Italy

Tel. +39 0523 762025 - Fax +39 0523 760531

e-mail: info@valla.com - www.valla.com



A COMPLETE RANGE OF SELF DIESEL PROPELLED, LPG AND ELECTRIC BATTERY OPERATED PICK&CARRY CRANES CAPACITIES FROM 2.5 TO 90 TON.



Dealer for Germany:  
**CONMAC international GmbH**  
Ringstrasse 10  
Hannover-Wettbergen 30457  
Tel. +49(0) 5112623819  
Fax. +49(0) 5112623820  
info@conmac.de



# Ihr Spezialist für Arbeitsbühnen - Ersatzteile

Besuchen Sie  
unseren neuen  
Onlineshop!  
[ipspartsonline.com](http://ipspartsonline.com)



Wir verkaufen Ersatzteile für:

- Genie
- Grove Manlift
- Hinowa
- Pop-Up
- UpRight
- Isoli
- Snorkel
- Manitou
- Niftylift
- JLG
- Skyjack
- Haulotte
- Ommelift
- Youngman

T +49 (0) 34205 219890

E [ersatzteile@ipsdeutschland.de](mailto:ersatzteile@ipsdeutschland.de)

W [ipsdeutschland.de](http://ipsdeutschland.de)

IPS Deutschland, Gewerbeviertel 10 - 11, 04420 Markranstädt, Deutschland



IMER International S.p.A.  
Business Unit IMER Access  
Via San Francesco d'Assisi, 8 - 46020 Pegognaga (MN) Italien  
Tel. +39 0376 554011 - Fax +39 0376 559855  
[www.imergroup.com](http://www.imergroup.com)

**IMER ACCESS**  
The AWP's WHOLE RANGE

## Traiskirchen bekommt ET180

Easy Lift hat vor kurzem über seinen österreichischen Händler Hek & Partner eine LKW-Arbeitsbühne vom Typ ET180 an die Gemeinde Traiskirchen ausgeliefert. Aufgebaut ist sie auf einem Nissan-Chassis. Knapp 18 Meter Arbeitshöhe und zwölf Meter Reichweite bietet die

Bühne, die vor allem an Lampen, Laternen und Ähnlichem zum Einsatz kommen soll. Zudem hat der TÜV grünes Licht gegeben

dafür, dass die ET180 mit einem Führerschein der Klasse B gefahren werden kann.



Die Flott Arbeitsbühnenvermietung aus Lieboch bei Graz hat einen neuen TB300.2 von Ruthmann in Empfang genommen. Geschäftsführer Bernd Stroißnigg (l.) und Firmengründer Otto Stroißnigg (r.) freuen sich über den 30-Meter-Neuzugang mit 21 Meter maximaler Reichweite.



## Toggenburger setzt Fernwärme-Rohr Unter Zeitdruck

Zwei Stunden – mehr Zeit stand dem Schweizer Krandienstleister Toggenburger nicht zur Verfügung, um im Auftrag der Caliqua AG aus Basel ein 60 Meter langes Fernwärme-Stahlrohr auf ein Traggerüst zu setzen. „Um weder den Bahn- noch den Werksverkehr der Papierfabrik von bis zu 40 LKWs pro Tag unnötig lange zu blockieren, kam es bei diesem Job neben der Präzision vor allem auf Schnelligkeit an. Unsere beiden Terex-Krane erfüllten beide Bedingungen“, begründet Projektleiter André Huber die Entscheidung für das Terex-Duo aus Challenger 3180 und AC 100/4L, das innerhalb einer Stunde zur Baustelle verfahren werden konnte. „Für diesen Hub benötigten die Krane nur ihren Grundballast, so

dass wir auch keine zusätzlichen Transportfahrzeuge einsetzen mussten. Dadurch haben wir ebenfalls wertvolle Zeit gespart“, erklärt Huber. Mit Auslegerlängen von jeweils 35 Metern und normaler Abstützung war das Kranduo schnell in die Lage versetzt, das rund 60 Meter lange und 24 Tonnen schwere Stahlrohr in einem Arbeitsradius von 15 Metern auf die erforderliche Höhe von 15 Metern anzuheben. „Für den Auf- und Abbau der Krane sowie für den Hub haben wir gerade einmal drei Stunden und drei Mitarbeiter benötigt. Wirtschaftlicher hätte sich dieser Job nicht erledigen lassen können – perfekt“, resümiert André Huber zufrieden.



## Neue Hallen in Rümlang

### Maltech baut aus

Maltech hat seinen Stützpunkt in Rümlang bei Zürich ausgebaut. So ist hier ein neues „Kompetenzzentrum“, wie es seitens Maltech heißt, entstanden. „Mit dem Neubau einer großen Werkstatthalle in Rümlang haben wir eine adäquate Antwort auf die wachsende Kundennachfrage in den Bereichen Vermietung und Technik gegeben“, erklärt Eric Hunziker. Der Geschäftsleiter fügt an: „Neben den Unterhalts- und Reparaturdienstleistungen für die eigenen Geräte werden wir insbe-



sondere die technischen Dienstleistungen für externe Kunden weiter ausbauen.“ Welche beschreibt Markus Jaun, Marktgebietsleiter Ost: „Wir haben beispielsweise in der Einstellhalle speziell für unsere Kunden einen neuen Selbstfahrer-Abholschalter eingerichtet.“



## Neue Fassi-Krane für die Schweiz

### Alle mit Kniehebel

Fassi-Ladekrane gehören seit mehr als 40 Jahren zum Schweizer Straßenbild. Mit einer komplett überarbeiteten Produktgeneration in der 10-Metertonnen-Klasse geht die Fassi Schweiz AG jetzt an den Markt. Aus mehr als 25 Modellvarianten mit zahlreichen Zusatzoptionen kann der Kunde auf Basis der drei neuen Modelle F85B, F90B und F100B das passende Produkt zusammenstellen. „Entscheidend für den Schweizer Kunden ist, dass er für seinen Anwendungseinsatz das perfekt passende Produkt findet. Nur so kann ein optimaler Einsatz im Alltag er-

reicht werden“, sagt Lukas Füglistler, Verkaufsleiter bei der Fassi Schweiz AG. Diese neuen Krantypen sind eine weitere Ergänzung zu den etwas größeren Kranmodellen F110B und F125A, welche im letzten Jahr erfolgreich eingeführt wurden. Neben einer Gewichtsreduzierung und der Steigerung der maximalen Last am Haken sind alle Modelle mit Einzel- oder Doppelkniehebelsystemen ausgerüstet. Gleichzeitig sind diese neuen Krane neu mit fünf hydraulischen Ausschüben erhältlich, was einer Steigerung der Reichweite von rund 15 Prozent entspricht.



Plus zehn Prozent

## Qualität nach System

Auf der Hauptversammlung der AVS System Lift AG in Wien präsentierte Vorstandschef Leopold Mayrhofer die aktuellen Zahlen. Der Verbund konnte den Umsatz 2013 erneut um zehn Prozent auf 131 Millionen Euro zu steigern. Im Mittelpunkt standen zudem das Fortführen der Qualitätsoffensive und die Intensivierung des Kundenkontakts. „Unser Konzept mit klar definierten Gebieten, umfangreichen Dienstleistungen der Zentrale und festen Regeln bringt enorme Vorteile für jeden Partnerbetrieb. Das zahlt sich am Ende auch für die AVS System Lift AG aus“, betont Mayrhofer. Es sei eine Win-win-Situation für alle Partner, die gleichzeitig auch Aktionäre sind.



Die gesamte Branche habe in den letzten Jahren stark in den Maschinenpark investiert. Allerdings seien derart große Bauprojekte zukünftig nicht mehr zu erwarten. „Von den hohen Zuwachsraten der letzten Jahre können wir in Zukunft nicht mehr ausgehen“, schätzt er die Lage ein. Zuwachs bekommen hat die System-Lift-Familie selbst: Mit Kamphuis Hoogwerkers in Zutphen wurde ein neuer Partner in den Niederlanden gewonnen. <<

1953–2014

## Robert Böcker



Robert Böcker, der Vorstandsvorsitzende der Böcker AG, ist am 13. September 2014 unerwartet an einer Herzattacke verstorben. Er wurde 60 Jahre alt. Der Diplom-Betriebswirt war nicht nur ein rühriger Unternehmer, sondern engagierte sich in seiner Heimatstadt auf den unterschiedlichsten Ebenen. Die Branche verliert nicht nur einen engagierten Unternehmer, sondern einen stets positiv voranschreitenden Menschen, der andere mit seiner Herzlichkeit anstecken konnte. Wernes Bürgermeister Lothar Christ spricht von einem schweren Verlust und beschreibt sein letztes Treffen mit Robert Böcker so: „Er war wie immer: humorvoll und mit Herzblut bei der Sache.“ Am 5. Dezember 1953 als Sohn von Schmiedemeister Albert <<

Böcker und dessen Frau Maria (geb. Langekämper) geboren, besuchte er die Volks- und die Handelsschule, absolvierte eine Lehre als Industriekaufmann und studierte anschließend mit dem Abschluss Diplom-Betriebswirt. 1978 heiratete er seine Frau Ulrike, die vor fünf Jahren verstarb. 1982 kam Sohn Alexander zur Welt, 1986 folgte Tochter Diana. 1978 war auch das Jahr, in dem Robert Böcker seine berufliche Laufbahn im väterlichen Unternehmen begann. Nach dem Tod des Vaters baute er es weiter kontinuierlich aus – zur mittlerweile international tätigen Aktiengesellschaft. Die Böcker AG beschäftigt derzeit 400 Mitarbeiter, davon 320 am Hauptsitz in Werne. <<

## Doll geht an Investor

Der insolvente Fahrzeugbauer Doll hat wieder eine Zukunft. Insolvenzverwalter Martin Mucha hat die Gläubiger überzeugen können, dass der Verkauf der Doll Fahrzeugbau AG und der Doll Sachsen GmbH an die Beteiligungsgesellschaft CMP Capital Management Partners schlüssig ist. „Beide Standorte von Doll bleiben erhalten und werden von CMP mit rund 330 Be-

schäftigten fortgeführt“, heißt es in einer Mitteilung des Unternehmens. Das heißt aber auch: 50 weitere Stellen fallen weg, nachdem bereits 20 Mitarbeiter der Firma den Rücken gekehrt haben. sagte, die Phase der Insolvenzverwaltung sei dazu genutzt worden, die Unternehmensgruppe in wesentlichen Teilen zu sanieren. „Diese Maßnahmen waren zwing-

end geboten, um das Unternehmen für Investoren attraktiv zu machen“, so Mucha. Er sprach denn auch von einer Punktlandung, direkt vor der IAA Nutzfahrzeuge. Der Investor wird das Unternehmen „mit frischem Eigenkapital ausstatten, um Wachstumsinvestitionen finanzieren zu können und gegen Konjunkturschwankungen abgesichert zu sein“. Darüber

hinaus wird CMP das Management mit Fachleuten aus den eigenen Reihen besetzen. Eng könnte es damit werden für die bisherigen Firmenchefs. Brunhilde Rauscher-Doll leitete 15 Jahre lang die Geschichte des Unternehmens; sie war als Vorstandsvorsitzende auch Gesellschafterin. Seit 2003 führte Manfred Münch mit ihr zusammen die Geschäfte. <<

Mit dem Leo ins Möbelhaus

## Bequem an alle Stellen

Senkrecht an der Polstergruppe vorbei ging es in einem Möbelhaus im westthüringischen Oberdorla: Um frische Farbe an die Wand zu bringen, musste eine Bühne ins Gebäude. Nur: Der Durchlass war sehr schmal, die Innenräume sehr hoch, und alles sollte während den Öffnungszeiten stattfinden. Die Mitarbeiter des Systemlift-Partners Lindig aus Eisenach setzten daher auf ihren Teupen Leo 23GT. Mit knapp einem Meter Baubreite und einer Bauhöhe von 1,97 Me-

ter passte die Raupenarbeitsbühne gerade so durch die Tür. Knut Kreuzberger, Kundenberater und Bediener bei Lindig, erläuterte: „Der untere Mast des Modells Leo 23GT ließ sich auf rund zwölf Meter ausfahren, sodass der abknickende obere Mast den Steg überbrücken konnte.“ So konnten die Maler bequem alle Flächen der umlaufenden Balkone und der querenden Brücke erreichen. <<



>> Die ME 7 ist eine neue Teleskopbühne mit Korbarm auf Raupenfahrgestell von Mecaplus aus Spanien. Das Gerät ist besonders für Baumschulen entwickelt und verfügt unter anderem über einen Kompaktkorb sowie Fußsteuerung und Energieversorgung im Korb.



DEIN STARKER PARTNER  
**PIRTEK  
MAN**



...JEDERZEIT. ÜBERALL!

INNERHALB **1 STUNDE** VOR ORT.



24h-HydraulikService

**0800 99 88 800**

[www.pirtek.de](http://www.pirtek.de)

 **PIRTEK**  
Schläuche & Armaturen



## Kurz & Wichtig



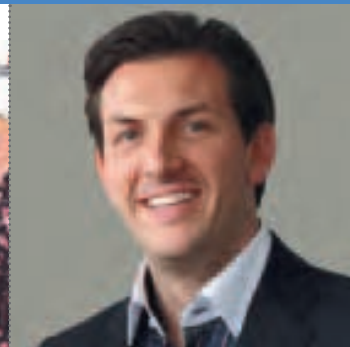
↑ **Dirk Theyskens** gibt sein Amt als Vorstandsvorsitzender der Arcomet-Gruppe aus „persönlichen Gründen“ auf. Seinen Posten übernimmt Philippe Cohet, der im April zu Arcomet gestoßen ist. Cohet war zuvor lange Jahre bei Manitowoc als Executive Vice President EMEA. Theyskens, der über 30 Jahre an der Spitze von Arcomet stand, wird dem Vorstand noch bis zum Jahresende angehören.



↑ Unternehmenschef **Robert Böcker** † hat Anfang August zusammen mit den Ausbildungsleitern Heinz Holterbork (gewerblich) Torsten Schwarze (kaufmännisch) und Andreas Wessel (technisch) die zwölf neuen Auszubildenden der Böcker AG begrüßt. Derzeit sind 37 Auszubildende bei der Böcker AG beschäftigt. Mittlerweile wurde so insgesamt über 550 Jugendlichen ein adäquater Start ins Berufsleben ermöglicht.



↑ Der Britische Franchiseverband BFA hat **Pirtek Europa** zum besten Franchisegeber in der Kategorie „Internationale Erfolge“ gekürt. Gelobt wurde die integrative Haltung des Systems auf allen Ebenen, und das auch länderübergreifend. „Wir sind eine Familie mit allem, was dazu gehört“, erklärt Pirtek-Vorstandschef **Kelvin Roberts** (3. v. l.) – der mit gutem Beispiel vorangeht: Er hat in den letzten Jahren die deutsche Sprache erlernt, um mit seinen deutschen Kollegen effektiv zu kommunizieren.



↑ Nach über 20 Jahren verlässt Markus Meyer den Hersteller CNH Industrial Baumaschinen, wie es heißt auf eigenen Wunsch. Er war erst vor Jahresfrist zusätzlich zum Geschäftsführer ernannt worden. Sein Nachfolger auf dem Posten des Business Director D-A-CH (Deutschland, Österreich, Schweiz) ist der 32-jährige **Steffen Thierfelder**, der Anfang 2013 zum Unternehmen kam und bislang als Store Director für die Werksniederlassungen in Deutschland zuständig war.

## + + + NEWS TICKER + + + NEWS TICKER + + + NEWS

Für das 1. Halbjahr meldet **Wacker Neuson** erneut Höchststände: Der Umsatz stieg um sechs Prozent auf 620 Millionen Euro, das EBIT auf 63,4 Millionen Euro, wobei vor allem Europa und der Kompaktmaschinenbereich als Lokomotive wirkten.

**Haulotte** setzt sein Wachstum fort: Während der Umsatz um knapp 18 Prozent auf 207 Millionen Euro geklettert ist, konnte der Nettoertrag sogar um 47 Prozent auf 13,5 Millionen Euro gesteigert werden. Wachstumstreiber waren Europa, Nordamerika und die Region Asien-Pazifik mit Zuwächsen von je über 20 Prozent.

Nach gelungenem Testlauf hat **Faraone** die Fertigung seines neuen Elevah 40 aufgenommen. Letzten Endes bekommt die Maschine wohl ein paar Kilo mehr auf die Rippen als der Prototyp hatte, bleibt aber dennoch unter der Marke von 150 Kilogramm.

Auch wenn der Auftragseingang gesunken ist – die **Deutz AG** freut sich über ein positives 1. Halbjahr. Der Umsatz stieg um 14 Prozent auf 753 Millionen Euro, aber das Ergebnis wurde halbiert auf nunmehr 2,7 Millionen Euro. Stark zurückgefahren wurde die Verschuldung.

**Palfinger** auf Rekordjagd: Der Konzernumsatz stieg zur Jahresmitte um 13,7 Prozent auf 540 Millionen Euro, das EBIT um fünf Prozent auf 41 Millionen Euro. Treiber war das Geschäft in Europa.

Eine neue Versuchshalle auf seinem Werksgelände hat **Tadano Faun** errichtet. Der 800 Quadratmeter große Neubau ist Teil umfangreicher Modernisierungsmaßnahmen.

Das britische Unternehmen **Speedy** hat 1.060 Scherenbühnen bei

**Skyjack** geordert. Den Löwenanteil des Auftrags machen die neuen Elektroscheren aus mit Arbeitshöhen zwischen sechs und zehn Metern.

**Palfinger** will mit dem russischen LKW-Hersteller **Kamaz** zwei Joint Ventures in Russland gründen: „Mounting“ und „Cylinder“. Ersteres widmet sich den LKW-Aufbauten, während Letzteres Zylinder fertigen soll. Erst müssen allerdings noch die erforderlichen Genehmigungen abgewartet werden.

Das Schulungskonzept „Platform Card“ von **Mateco** hat vom Germanischen Lloyd erneut die Zertifizierung nach DGUV-Grundsatz 308-008 (alte Bezeichnung BGG/GUV-G 966) und ISO 18878 erhalten. Jedes Jahr lassen sich jährlich rund 3.500 Arbeitsbühnenbediener von Mateco schulen.

### Aktuelle Konjunkturdaten

## Gut geht's

Nach einem erfreulichen Jahresstart verzeichnete die Arbeitsbühnenbranche im zweiten Quartal 2014 eine leichte konjunkturelle Abschwächung und eine uneinheitliche Entwicklung auf einem insgesamt jedoch guten Niveau. 60 Prozent der Befragten freuten sich über Umsatzzuwächse, fünf Prozent melden „gleichbleibend“, und 35 Prozent sprechen von Umsatzrückgängen. Für die nähere Zukunft herrscht vorsichtiger Optimismus vor. Dies ergab der Konjunkturtest des Branchenverbands bbi. <<





# O'zapft is'!

## Bühnenwiesn locken

Bereits zum fünften Mal lädt PB Lifttechnik zusammen mit einer ganzen Reihe von Partnern nach Oberbechingen zur Bühnenwiesn. Am 10. und 11. Oktober 2014 dreht sich dort alles rund um die

Bühne, garniert mit einem zünftigen Rahmenprogramm nach Oktoberfest-Art. Vertreten sind mehrere Händler und Hersteller wie Bluelift, Bronto, Denka Lift, Falcon Spider, GSR, Niftylift und Teupen. Weitere Namen sind noch in der Schwebe. Aber auch Dienstleister rund um die Arbeitsbühne informieren über ihr Angebot, darunter Hellenstein Leasing sowie Gossler, Gobert & Wolters. Alle Infos werden flüssig rübergebracht, damit das Zuprosten richtig Spaß macht. Frei nach dem Motto: Geräte, Gerede und Getränke. Eventuell erwartet die Besucher eine Überraschung. Warten wir's ab.

Damit der Gastgeber entsprechend planen kann, wird um Voranmeldung gebeten. Auf der Internetseite [buehnenwiesn.de](http://buehnenwiesn.de) kann man sich für das Event registrieren und Näheres erfahren. <<

>> Einen 643 Teleskopkran von Sennebogen hat der polnische Partner BH Ruda Trading International an den Rohrhersteller ZPU Kazimierz Jońca übergeben. Dieser setzt den Mobilkran zu Logistik- und Verladetätigkeiten ein.



**ISOLI** Neues Denken  
Neue Möglichkeiten

**ERFÜLLT ALLE IHRE ANFORDERUNGEN**  
Keine Kompromisse

**LKW ARBEITSBÜHNEN**  
von 14 bis 36 Meter

Mehr auf [www.isoli.com](http://www.isoli.com)

# BUILDING THE FUTURE TOGETHER

EXPERTISE - INNOVATION - NETWORKING

**20.-25. April 2015**

Paris-Nord Villepinte - Frankreich

**INTERMAT**  
*Paris*

Internationale Ausstellung von Maschinen und Technik  
für die Bau- und Baustoffindustrie

an event by  
**comexposium**  
The place to be

IMF GmbH - Ilona Wohra  
Worringer Straße 30 - 50668 Köln  
Tel: 0221/13 05 09 02 - Fax: 0221/13 05 09 01  
i.wohra@imf-promosalons.de

[www.intermatconstruction.com](http://www.intermatconstruction.com)

[f](#) [in](#) [fr](#) [YouTube](#) [BLOG](#) [t](#) #intermatparis



Gleich elf Potain-Turmdrehkrane sind am Bau des neuen Stadions in Lyon beteiligt

# Schneller, enger, höher

Das Bild der Bauprojekte wandelt sich und damit auch die Einsatzfelder für Turmdrehkrane. Das, kombiniert mit einem heterogenen europäischen Markt, sorgt für immer neue Ideen. Ein Überblick von Rüdiger Kopf.

Private Wohnhäuser werden mit Untendrehern gebaut, Büro- und Firmengebäude mit einem Obendreher. Diese schlichte Weisheit hat seine Gültigkeit, aber sie weicht zunehmend auf. Die Anforderungen wachsen, die Variabilität an die Gerätschaften hat sich erhöht und zu guter Letzt finden sich neue Einsatzfelder. „Ein Trend ist, dass bei neuen Gewerbe- und Wohnbauten die Architektur immer komplexer wird. Die richtige Turmdrehkran-Konfiguration im Vorfeld des Baugeschehens wird immer wichtiger“, hebt Alexandre Chanteclair, EMEA Produktmanager von Potain im Bereich der Obendreher, hervor und fügt an: „Die klassische Baustelle in Europa findet sich in stark verbauten und engen Innenstädten. Es geht immer enger auf den Baustellen zu. Dazu werden die Lasten immer schwerer. In Nordeuropa hat dies angefangen und setzt sich immer mehr in ganz Europa durch.“ Diese Entwicklung wird seiner Meinung nach auch anhalten. In Europas Städten wird saniert und nachverdichtet. Allerdings entwickelt sich der Markt in den einzelnen Ländern deutlich unterschiedlich. In Westeuropa bewegte sich nach der Einschätzung von Chanteclair der Umsatz auf Vorjahres-Niveau. Steigerungen wurden in Deutschland und Österreich erzielt.

Wenn man über die Länder im Einzelnen spricht, hört man beispielsweise aus dem Hause Liebherr, dass „die Märkte Schweiz und Frankreich auf einem hohen Vorjahresniveau geblieben sind. In den skandinavischen Ländern Schweden und Norwegen sowie in den Niederlanden waren rückläufige Tendenzen zu verzeichnen. In Großbritannien und Dänemark entwickelten sich die Geschäfte positiv, allerdings auf niedrigem Niveau. Immer wichtiger wird die Unterstützung direkt vom Hersteller. Großbaustellen, Schiffswerften, Brückenbaustellen, Hochhäuser und vielem mehr erfordern ein hohes Maß an Spezialwissen, um Turmdrehkrane effizient und sicher einzusetzen. Bei diesen Anwendungen liefert unsere Abteilung Tower Crane Solution (TCS) wichtige Unterstützung unserer Kunden bei der Projektierung. Diese Dienstleistung wird vermehrt von unseren Kunden in Anspruch genommen.“

## An Trends angepasst

„Die spitzenlosen MDT-Krane mit Traglasten bis zu zehn Tonnen und Auslegern bis 65 Meter sind derzeit unsere populärsten Modelle“, sagt Alexandre Chanteclair. Das Unternehmen hat seine Modellpalette nach eigenen Angaben ver-

stärkt auf die oben genannten Trends angepasst. „Die breite Palette von Standard-Potain-Kranen bietet unseren Kunden viele Möglichkeiten, um eine passende Lösung für die meisten Baustelle zu finden“, ist Chanteclair überzeugt und begründet dies: „Wir bieten eine große Auswahl an Stützrahmen mit Abmessungen von 3,8 auf 3,8 Meter bis 10 auf 10 Meter. Und wir können Mastabschnitte von 1,2 bis 2,45 Meter mischen, um die besten freistehenden Höhen zu erreichen.“ Auch beim Auslegersystem sind komplexe Multi-Krananlagen möglich, sodass Lücken in den Höhen verringert und Kranüberlappungen auf der Baustelle reduziert werden können. Er gibt einen Ausblick auf die kommenden Modelle: „Derzeit arbeiten wir an einer Neuentwicklung der MR-Baureihe. Der MR 418, MR 608 und MR 618 haben eine neue Steuereinheit erhalten, um den Kran noch genauer zu bedienen. Der MR 418 zum Beispiel bietet dank der neuen Winde im 1-Strang-Betrieb 830 Meter Hakenweg und im 2-Strang-Betrieb noch 415 Meter. Dazu kann die Winde auf Geschwindigkeiten von bis zu 254 m/min erreichen. Wahlweise kann auch ein langsamerer und damit sparsamerer Betrieb genutzt werden.“ Darüber hinaus hat Potain nun den neuen 5-Tonnen-Turmdrehkran MCT 85 vorgestellt. Er verfügt über eine maximale >>



Bilder von oben nach unten: Liebherr Obendreher wurden beim Neubau eines Gebäudes der Firma Aesculap in Tuttlingen eingesetzt

Swisscrane hat seine BXL-Baureihe vorgestellt

Der neue Wippkran von Terex Cranes: CTL 160

Die Baustellen in Deutschlands Innenstädten werden immer enger. Die Beliebtheit von Wippern wie den 166B sieht Wolffkran steigen



» Auslegerlänge von 52 Metern und eine maximale Hakenhöhe von 44,6 Metern. Er hebt bei 50 Meter Ausladung 1,4 Tonnen. Als Höchstlast an der Auslegerspitze hebt der MCT 85 noch 1,1 Tonnen.

Liebherr hat in den vergangenen Monaten etliche Neuheiten platziert. Der Flat-Top-Kran 150 EC- B 8, welcher als klassischer Kran für den Mietpark konzipiert wurde, erfreue sich aufgrund seiner Flexibilität großer Beliebtheit, heißt es seitens des Unternehmens. Die Wipper 357 HC- L und 542 HC- L zeichnen sich durch eine gesteigerte Traglast aus. Ihr Einsatzgebiet ist überwiegend in Australien und Fernost zu finden. Der Spitzenlose 1000 EC- B 125 ist bereits erfolgreich im Einsatz beim Bau von Windenergieanlagen. Dieser Kran wurde bis Hakenhöhen von 195 Meter konzipiert. Der Kran kann bis 108 Meter frei stehend betrieben werden und stemmt Traglasten von 125 Tonnen.

Der größte EC H-Serienkran von Liebherr, der 1000 EC H, ist bereits im Einsatz in England, den Niederlanden, Mexiko, USA, Peru und Russland. Bei der Entwicklung wurde auf eine praxisgerechte Montagetechnologie sowie auf eine effiziente und sichere Montage Wert gelegt.

## Kleiner Nachwuchs

Liebherr kann nicht nur groß. Die K-Baureihe hat mit dem 53 K Nachwuchs erhalten. Der Schnelleinsatzkran schließt die Lücke zwischen dem 42 K.1 und dem 65 K. Der neue Schnelleinsatzkran mit Fachwerk-Konstruktion und verbesserter Aufstell-Kinematik bietet eine maximale Traglast von 4,2 Tonnen und ist laut Unternehmen für den Einsatz beim Bau von Mehrfamilienhäusern bis zu acht Geschossen bestens geeignet. Die 2-/4-Strang-Umscherautomatik bietet dem Anwender stets die Möglichkeit einer optimalen Einsicherung für maximale Hubgeschwindigkeiten. Der 53 K erreicht eine maximale Hakenhöhe von 31 Meter.

Seine neue BXL-Baureihe hat Swisscrane in diesem Frühjahr präsentiert. Diese umfasst

die Typen XL6526/8, XL6032/8, XL6026/8 und XL5526/8. Ausgestattet sind sie mit 45 kW-Hubantriebe und einer maximalen Tragkraft von acht Tonnen. Die Hakeneschwindigkeiten erreichen bis zu 130m/min im 2-fach eingesichertem Betrieb. Wie schon aus den TL- und ML-Baureihe bekannt, setzt Swisscrane auch bei der neuen Serie die bekannte Kransteuerung mit NetZRückspeisung ein. Diese speist die Bremsenergie aller FU-betriebenen Antriebe ins Netz zurück, statt die Bremsenergie als Wärme ungenutzt zu verpuffen zu lassen. Des Weiteren sind die Krane mit einer integrierten Arbeitsbereichsbegrenzung, Antikollisionsanlage, sowie Fernwartung bestückt. Die Lebensdauer wird mittels korrosionsbeständiger Feuerverzinkung erhöht. Swisscrane gibt eine Werksgarantie von fünf Jahren.

Nachdem der erste Wotan von BBL letztes Jahr vorgestellt wurde, ist für die kommenden Monate die erste Serie von fünf Kranen anvisiert. „Ich denke, dass künftig schnelles Verladen, kostengünstig transportieren, sowie schnelle und sichere Montage der großen Baustellenkrane maßgebend am Erfolg einer Mietflotte sein wird“, erklärt Ralf Britz, Geschäftsführer von BBL Cranes. Ein Beispiel hat er mit einem Wotan, der auf einer Großbaustelle in St. Augustin ausgestellt wurde, auch in petto. Der Oberkran mit 65 Meter Ausladung wurde mit nur zwei Hüben in Friedrichsthal verladen und war innerhalb von 45 Minuten abfahrbereit. Die komplizierte Ladungssicherung entfällt, da alle Einheiten sicher verschachtelt sind und die Ladeeinheiten jeweils mit vier Twistlock-Verschlüssen am Auflieger gesichert werden. Die Montage des Oberkrans auf der Baustelle hat dank des IMS (Intelligentes Montagesystem) nur 150 Minuten gedauert, berichtet Britz weiter. Der Kran ist derart konzipiert, dass eine Zwischenlagerung nicht mehr notwendig wird. Jedes Teil könne direkt verbaut werden. So waren nur 15 Hübe mit einem AT-Kran notwendig.

## Kosten gesenkt

Der Kran mit seinem 46 kW-Hubwerk schafft zwölf Tonnen im reinen 2-Strang-Betrieb, fährt aber dennoch eine maximale Geschwindigkeit von 110 m/min. Bei einem Gesamtanschlusswert von 65 kVA werden zudem Kosten bei der Baustromversorgung eingespart, fügt Britz an. Dazu kommen Details, die eine moderne Baustelle hierzulande heute braucht: Hakenkamera für die sichere Bedienung, Klimaanlage, Sprechfunk, Zentralschmieranlage, zerstörungssichere Werbeträger unter dem Gegenausleger, LED-Flugbefuerung, Scheinwerfer, Arbeitsbereichsbegrenzung und Antikollision.

Einen neuen Wipper hat Terex Cranes im Programm. Der CTL 1600 verfügt über ein 2,5-mal größeres Lastmoment und einen um zehn Meter längeren Ausleger als der bislang größte Terex-Kran dieses Typs. „Wir verfügen über »

Fortsetzung S. 22

# Den Fortschritt erleben.

## Liebherr Raupenkrane (LR-Serie).

- Überlegene Traglasten, Online-Traglastberechnung
- Flexible Auslegerkonfigurationen
- Schnelle und einfache Selbstmontage
- Einfacher und kostengünstiger Transport
- Schmalere Unterwagenspur für enge Baustellen verfügbar



Liebherr-Werk Nenzing GmbH  
Dr. Hans Liebherr Straße 1  
A-6710 Nenzing  
Tel.: +43 50809 41-473  
E-Mail: [crawler.crane@liebherr.com](mailto:crawler.crane@liebherr.com)  
[www.facebook.com/LiebherrConstruction](http://www.facebook.com/LiebherrConstruction)  
[www.liebherr.com](http://www.liebherr.com)

# LIEBHERR

Die Firmengruppe

» jahrzehntelange Erfahrung im Bereich der Turmdrehkrane mit Wippausleger“, erklärt Marco Gentilini, Vice President und General Manager von Terex Tower Cranes. „Diese Krane sind für ihre hohe Leistungsfähigkeit bekannt, während sie dank ihrer Ausstattungsmerkmale für einen kostensparenden Aufbau und Transport sorgen und eine hohe Investitionsrendite erwirtschaften. Bei der Konzeption des CTL 1600 haben unsere Ingenieure jedoch nicht nur diese Tradition fortgeführt, sondern zudem neue Leistungsmerkmale entwickelt.“

Als Flaggschiff des insgesamt acht CTL Turmdrehkrane umfassenden Programms ist der neue, „extragroße“ Terex CTL 1600 mit einer maximalen Tragfähigkeit von 66 Tonnen, einem Lastmoment von bis zu 1.600 Metertonnen und besonders langen 75-Meter-Ausleger ausgestattet. Die maximale freistehende Höhe dieses neuen Krans beträgt 89 Meter auf einem Betonfundament sowie 88 Meter auf einem Fahrwerk. Der CTL 1600 Turmdrehkran verwendet Turmsegmente vom Typ HD 33. Zur serienmäßigen Sicherheitsausstattung gehören beispielsweise Laufstege und Handläufe auf dem Ausleger, die den Technikern bei der Einrichtung und Wartung auch in der Höhe eine sichere Arbeitsumgebung bieten. Ein automatisches Schmiersystem am Drehkranz senkt überdies den Zeitaufwand für die Wartung, während eine Hilfswinde am Gegenausleger die Montage des Seilwegs erleichtert. Um das Heben schwerer Lasten mit hohen Hubgeschwindigkeiten zu verbinden, kann der neue CTL 1600 außerdem wahlweise mit einem, zwei oder drei Zugseilen ausgerüstet werden.



## Wipper werden beliebter

Die Beliebtheit von Wippern nimmt auch in Deutschland zu, da unter anderem weniger Fläche überschwenkt werden muss, besonders in Ballungsgebieten wie München. Dort entsteht derzeit am denkmalgeschützten Maximiliansplatz ein neues Bürogebäude. Hier ist ein Wolff 166 B mit hydraulischem Wippsystem im Einsatz. „Die Baustelle ist von allen Seiten sehr beengt“, erläutert Ulrich Langenbein, stellvertretender Vertriebsleiter Wolffkran Deutschland, die größte Herausforderung des Projekts. „Auf dem Nachbargrundstück wird ebenfalls gebaut, auch hier stehen Krane, denen wir nicht in die Quere kommen dürfen“, erklärt Langenbein weiter. Neben seiner Bauweise ohne Spitze und Seileinziehwerk liegt der große Vorteil des 166 B in seinem fast senkrecht aufstellbaren Ausleger. „Dadurch schwenkt der Wolff platzsparend über das Baugrundstück und ragt nicht »

*Schnelle Montage und einfacher Transport sind die Vorzüge des Wotan von BBL Cranes*

*Der neue 53 K von Liebherr schließt die Lücke zwischen dem 42 K.1 und dem 65 K*



# BUILT FOR THE WAY YOU WORK



Explorer 5800 | 220 t (245 US t) Kapazität



**Terex All-Terrain-Krane können weltweit auf den unterschiedlichsten Baustellen und in allen Industrie-Zweigen eingesetzt werden. Denn beim Einsatz zählen Zuverlässigkeit und Vielseitigkeit.**

## Entwickelt für Ihren Erfolg:

- ▶ Hohe Tragfähigkeiten und Ausleger-Reichweiten ermöglichen hohe Einsatzflexibilität
- ▶ Direkt einsatzbereit durch kürzeste Rüstzeiten und einfach durchführbare Servicearbeiten
- ▶ Schnell auf der Baustelle durch hohe Mobilität und präzise Manövrierbarkeit



Erfahren Sie, was wir für Sie tun können. Nehmen Sie Kontakt mit uns auf.

[www.terex.com/cranes](http://www.terex.com/cranes)



Challenger 3160



AC 350/6



AC 1000

Fragen Sie nach unserem kompletten Angebot an All-Terrain-Kranen.



# TEREX®

## WORKS FOR YOU.™



**PICK and CARRY**



Noch mehr...

**KRAN & BÜHNE**

...bekommen Sie auf



ORMIG S.p.A. PIAZZALE ORMIG  
P.O. BOX 63 - 15076 OVADA (AL) ITALY  
TEL. (+39) 0143.80051 r.a. - FAX (+39) 0143.86568  
E-mail: mktg@ormigspa.com - sales@ormigspa.com  
www.ormig.com - www.pickandcarry.com





» darüber hinaus, wodurch wir ohne Kollisionsgefahr arbeiten können. Auch in den Ruhezeiten besteht durch die sehr geringe Außer-Betrieb-Stellung des Auslegers keine Gefahr“, sagt Norbert Zähl, Bauleiter der Firma Riedel Bau, dem Generalunternehmer auf der Baustelle. Trotz seiner Kompaktheit liefert der Wolff auf der Münchner Baustelle mit einer maximalen Tragkraft von zwölf Tonnen im 2-Strang-Betrieb und einer Spitzentrugkraft von 3,4 Tonnen bei 45 Metern Ausladung sowie einer maximalen Hubgeschwindigkeit von 87 m/min eine beachtliche Leistung beim Transport von Beton und Bauteilen ab. Die Loadsensing-Steuerung im Wippwerk passt die Geschwindigkeit des Wippers der Lastmenge an. Dadurch kommt der 166 B mit einem vergleichsweise kleinen Motor von nur 22 kW aus, wobei er eine Wippzeit von 90 Sekunden erreicht.

BKL hat seine „Cattaneo“-Baureihe ausgeweitet. Auf der Nordbau ist der CM 271 erstmals gezeigt worden. Mit 27 Metern Ausladung und 2,2 Tonnen maximaler Tragkraft ergänzt der Kran das Untendreher-Sortiment des Kran-spezialisten im preisgünstigen Segment. Der Schnellmontagekran verfügt wahlweise über eine festverbaute Schnell- oder Langsamläufer-Achse und kann mit Gesamtballast verfahren werden. Außerdem stehen nun auch für die weiteren Krane aus dem BKL System Cattaneo optional Schnellläuferachsen für den Einsatz auf weiter entfernten Baustellen zur Auswahl. „Wir bieten unseren Kunden jetzt mit dem neuen CM 271 auch in der 22 Metertonnen-Klasse einen einfach zu handhabenden und mobilen Schnellmontagekran als kostengünstige Alternative an“, sagt Michael Findeiß, Vertriebsleiter bei der BKL Baukran Logistik GmbH. „Eine weitere wichtige Ergänzung sind die Schnellläuferachsen, da sie für unsere Kunden den Einsatzradius der Krane erweitern“, so Findeiß weiter.

Für die Sanierung eines alten Winzerhof in St. Martin an der Deutschen Weinstraße musste ein Turmdrehkran durch eine enge und niedrige Tordurchfahrt gebracht werden.

Der Bauherr entschied sich für einen Gelco G 2120 TTTBE, welche die AST in Deutschland vertreibt. Das Besondere an Gelco-Kranen ist das patentierte 3-fach-Einfahren des Turms und des Auslegers mit Gesamtlänge von sechs bis neun Metern sowie das Niederflurfahrwerk mit Selbstfahrantrieb und Allradlenkung. Selbst Durchfahrthöhen von unter 2,50 Meter mit extremen 90-Grad-Winkeleinfahrten sind laut Hersteller kein Problem. Die Leistungsdaten des Untendrehers reichen von 20 bis 26 Meter Hakenhöhen und 21 bis 26 Meter Ausladung, sowie bis zu 1,5 Tonnen Hauptthublast und bis zu 800 Kilogramm Spitzenlast.

## Huckepack genommen

Inzwischen auf sechs Modelle hat Kramer Kran seine Palette ausgeweitet. Dabei sind nicht unbedingt die Krane an sich das Besondere an dem Gesamtkonzept. Es ist das „Underride“-Transportsystem. Der Untendreher wird ohne eigenes Fahrwerk geliefert. Stattdessen nimmt ein Spezial-Tieflader das Gerät auf, unterfährt es und bringt es an den Einsatzort. Der Ballast wird mittels einer Hydraulikkonstruktion mittig auf dem Tieflader abgelegt, was zu einer besseren Lastverteilung beim Transport führt. Der Kran selbst wird mit dem Heck des Tiefladers aufgenommen und über die Ladefläche abgelegt. Dadurch kann das Gespann sehr nahe an Störkanten heranfahren und den Kran näher an den Einsatz bringen. Die Palette reicht von dem KK 724 mit 24 Meter Ausladung und einer Spitzenlast von 700 Kilogramm bis hin zum KK1140 mit 40 Meter Ausladung und einer Tonne Spitzenlast.

Nachdem die Wilbert Turmdrehkrane GmbH in unruhiges Wasser geraten war, scheint wieder Land in Sicht zu kommen. „Wir befinden uns gerade in der Stabilisierungsphase“, beschreibt Prokurist und Vertriebsleiter Günter Kronewitter die Lage bei Wilbert. „Es läuft sehr, sehr gut, sogar besser, als wir erwartet haben. Wir haben auch wieder Großaufträge bekommen.“ <<



Bilder v. o. n. u.: Gerade vorgestellt worden: der neue Cattaneo CM 271 von BKL

Passt auch in die kleinste Lücke: der Gelco G 2120 TTTBE

Mit einem Trailer bis zu 40 Krane managen: das ist das Konzept von Kramer Kran





# Einfach & Zuverlässig

Mit einfachem Design und bewährten Technologien bieten die Produkte von Skyjack der Vermietindustrie den besten Gesamtkostenwert durch niedrige Betriebskosten, problemlose Wartung und Instandhaltung sowie hohen Restwert.

Skyjack Produkte zeichnen sich aus durch:

- Standardmäßig farbcodierte und festverdrahtete Steuerungen auf Relaisbasis für problemlose Fehlerbehebung und Reparatur mit leicht verfügbaren Komponenten
- Einheitliche Komponenten für alle Modellreihen machen Austausch und Reparatur von Bauteilen einfach und wirtschaftlich
- Austauschbare modulare Plattformgeländer und leicht instand zu setzende Glasfaserverkleidungen
- Keine komplizierte und teure Computer- oder CAN-Bus-Systeme
- Robuste Stahlkonstruktion

**SKYJACK**  
simply reliable

Informationen erhalten Sie unter der Rufnummer 1-800-265-2738 oder online unter [www.skyjack.com](http://www.skyjack.com)

Vertikalmast-Arbeitsbühnen • **Elektroscherenbühnen** • Geländescherenbühnen  
**Gelenkteleskopbühnen** • Teleskopbühnen • **Teleskoplader**



Böckers Maxi-Climber-Mastkletterbühnen in Den Haag haben gleich Montagekrane an Bord

## Fast nur Maste

Ausgetüftelt, ausgefeilt oder ausgefallen: Die Mastklettertechnik hat in vielen Fällen die passenden Lösungen parat. Alexander Ochs stellt diese vor.

Ein interessantes Projekt hat die Firma Böcker derzeit in den Niederlanden laufen. Dort setzt Züblin Nederland 13 Mastkletterbühnen des westfälischen Herstellers ein, allesamt vom Typ Maxi-Climber. Vor gut vier Jahren erst hatten die Böcker Maschinenwerke ihr Sortiment erstmals um Mastkletterbühnen erweitert. Der Maxi-Climber MC 650 bietet Bühnenlängen bis zu 34 Meter und eine maximale Nutzlast von 6,3 Tonnen. Die große Stärke ihrer mastgeführten Kletterbühnen sehen die meisten Hersteller unisono in deren Modularität und Flexibilität. So auch Böcker. Da lobt man sich die hohe Anpassungsfähigkeit der Technik an Gebäudekon-

turen, an Kanten und an ungewöhnliche Formen und verwinkelte Strukturen, wie sie für zeitgenössische Avantgarde-Architektur mitunter typisch sind. An einem Gebäude mit halbwegs „gewöhnlichem“ Zuschnitt in Den Haag kommen die Maxi-Climber-Bühnen bei der Montage einer Natursteinfassade sowohl in der einmastigen als auch in der zweimastigen Ausführung zum Einsatz. Vorteil: Die Mastkletterbühnen kommen mit weniger Verankerungen in der Fassade aus als ein klassisches Gerüst. Zudem wäre ein komplettes Einrüsten bei einer Gebäudehöhe von 51 Metern und mehreren versetzten Gebäudeelementen sehr aufwändig gewesen. Das i-Tüpfelchen auf dem Projekt bilden allerdings die Montagekrane auf den Mastkletterbühnen, ein Böcker'sches Eigenprodukt mit einer Nutzlast von 250 Kilogramm. Irgendwie müssen die schweren Fassadenelemente schließlich montiert werden.

Der neue Wohn- und Geschäftskomplex im Zentrum von Den Haag hört auf den Namen Amadeus, weil der kleine Wolfgang Amadeus Mozart im zarten Alter von acht Jahren hier Station gemacht haben soll. Das markante Gebäude wird Platz bieten für rund 8.500 Quadratmeter Geschäftsfläche und 76 Apartments mit Tiefgaragenstellplatz. Der Rohbau wurde kürzlich fertiggestellt. Für den Immobilienmarkt

in den Niederlanden soll die nähere Zukunft rosig aussehen: Mehrere Studien und zahlreiche große, repräsentative Bauvorhaben sind ein Beleg dafür.

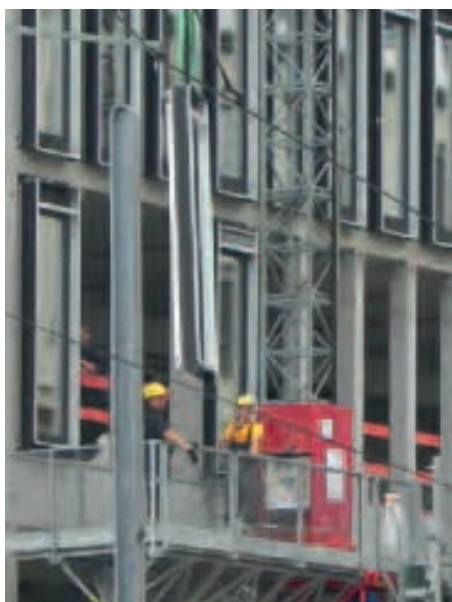
Mindestens genau so interessant ist die Neugestaltung des alten Degussa-Geländes in Frankfurt, direkt am Main. Die Degussa war ein Frankfurter Traditionsunternehmen, das früher als Goldscheideanstalt bekannt war. Die hat ihr Immobilien-„Goldstück“ verkauft, die einstigen Firmengebäude wurden abgerissen, und so ist der Weg frei geworden für ein neues Luxusviertel – der Kracher: ein 4- bis 5-Zimmer-Penthouse für 2,6 Millionen Euro – mitten in der Frankfurter City. Hinter dem 750-Millionen-Euro-Projekt steckt die „Deutsche Immobilien Chancen“-Gruppe (DIC). Auf dem Areal sind mehrere Gebäude entstanden mit so phantasiereichen Namen wie „Winx“. Darunter auch das Bürogebäude „Maintor Porta“.

Dieses befindet sich in prominenter Lage am Eck des Areals. Das 70 Meter hohe Gebäude mit Büros, Retail (Neudeutsch für „Einzelhandel“) und Gastronomie wurde bereits vor Fertigstellung im Dezember 2013 an die Union Investment Real Estate verkauft, für diesen Herbst 2014 ist der Einzug geplant.

Fortsetzung S. 28 >>

### Projekt Amadeus, Den Haag

Auftraggeber:	Züblin Nederland
Geräteart:	13 Stück Böcker Maxi-Climber MC 650
Maximale Höhe:	51 Meter
Maximale Breite:	26,8 Meter
Projektdauer:	5 Monate, Juni bis Oktober 2014
Projektumsetzung:	Böcker Nederland



Einfacher Einbau der Fensterelemente dank Alimak (v.l. n.r.): einschweben, einpassen, kurze Fahrt nach oben und Endmontage

## Was steckt an der Fassade?

Damit der Neubau mit der eleganten Natursteinfassade versehen werden konnte, waren wie schon an mehreren Frankfurter Projekten die Höhenzugangsspezialisten von Alimak Hek am Werk. Über 20 Antriebseinheiten der Mastkletterbühne HEK MSHF brachten sowohl am Sockelgebäude mit seinen sieben Etagen als auch am 19-geschossigen Turm Arbeiter, Werkzeuge und Materialien in die erforderliche Arbeitshöhe. Per Zahnstangen-Ritzel-Technologie fahren die früher als „elektrisches Gerüst“ bezeichneten mastgeführten Kletterbühnen an Fassaden entlang. So lassen sich zum Beispiel die Einbaupositionen der Natursteinplatten zentimetergenau und zugleich ergonomisch optimal anfahren. Durch die Möglichkeit, mit den mastgeführten Kletterbühnen je nach Konfiguration bis zu 4.000 Kilogramm Material auf einmal mit nach oben zu nehmen, beschleunigt sich zudem der Arbeitstakt. Auch die raumhohen Fensterelemente mit Dreifachverglasung für die lichtdurchfluteten Büros des Maintor Porta wurden mithilfe der HEK MSHF-Mastkletterbühnen montiert. Zusätzlich schickte Alimak Hek noch zwei Kabinen des Bauaufzugs Alimak Scando 650 ins Rennen. Sie eignen sich in dem Zuschnitt – einer Länge von 3,20 Meter – für den Transport von über zwei Tonnen Material.

An ein regelrechtes Wahrzeichen durfte Geda sich heranwagen: Für die Sanierung des „Lippenstift“, wie er im Volksmund heißt, im schwedischen Göteborg rackerte sich ein Multilift P12 aus Bayern ab. Im Rahmen der Sanierungsarbeiten werden sämtliche Glaselemente entlang der Fassade ausgetauscht. Der Geda-Bauaufzug verhilft dem „Lipstick“ so zu frischem Make-Up – oder zum „Facelift“. Der Spatenstich für den 86 Meter hohen Koloss mit der außergewöhnlichen Fassade erfolgte im Jahr 1986. Damals mussten aufgrund ungünstiger Boden-

verhältnisse 90 Meter lange Pfähle ins Erdreich gerammt werden, um ein stabiles Fundament zu gewährleisten. Nach drei Jahren Bauzeit war es dann endlich soweit: Das Gebäude wurde eingeweiht. Ein Vierteljahrhundert später hat der Zahn der Zeit sichtbar an dem Gebäude genagt.

Nun gilt es, 22 Etagen entlang des „Lipstick“-Gebäudes zügig zu erreichen und einen sicheren Personen- und Materialtransport zu gewährleisten. Ganze 60 Meter geht es dort in die Höhe. Das zuständige Vermietunternehmen Stavdal hat sich für diese Arbeiten Unterstützung vom bayerischen Hersteller Geda und dessen lokalem Partner BVM aus Göteborg geholt. Die kompakte, vorinstallierte Grundeinheit des Multilift bestehend aus Fahrkorb, Umweh- rung, Flachkabeltopf und Antrieb wird als eine Einheit geliefert, perfekt zum LKW-Transport und zur Containerverladung. Ein Fundament ist nicht notwendig. Mit einer Hubgeschwindigkeit von zwölf bis 40 Metern pro Minute befördert der am „Lipstick“ eingesetzte Bauaufzug 1.500 Kilogramm beziehungsweise zwölf Personen auf- und abwärts.

Die geräumige Bühne mit einer Länge von 3,2 Metern erlaubt dabei den sicheren Transport der empfindlichen Glaselemente. Trotz der hohen Tragfähigkeit benötigt der Personen- und Lastenaufzug nur wenige Verankerungen – bei nur einem Mast. Was es auch noch zu berücksichtigen galt, ist die Küstennähe – und damit potenziell stärkere Windböen. Hier punktet Geda mit seinem innovativen Flachkabelsystem. Der Flachkabelförderer des P12 stellt sicher, dass das Kabel auch bei starkem Wind stets straff in den Flachkabeltopf eingelegt und der gefürchtete Korkenziehereffekt vermieden wird.

S. 31 >>

Das „Maintor Porta“ in Frankfurt wurde von einer Vielzahl von Alimak-Hek MSHF-Bühnen angefahren

Gedas Multilift P12 bedient den Göteborger „Lippenstift“



## WAS KOSTET DIESE HUBARBEITSBÜHNE?

**BEWERTEN SIE**

**MIT LECTURA**

**PRINT**

**UND ONLINE**

[valuation.lectura.de](http://valuation.lectura.de)



**LECTURA**  
*It's good to know*

## Mini- & Mobile Cranes Körner BAUMO Kran- & Mietservice

### Vermietung & Verkauf

- UNIC-Minikrane (1 - 10 t)
- Intellitech Glaslifter (0,25 - 0,5 t)
- GALIZIA Pick & Carry Industriekrane (2 - 40 t)
- MULTIS Elektro-Telestapler (6 - 9 t)



### Mobilkranhandel

- Internationaler An- & Verkauf von gebrauchten Mobilkränen



www.used-cranes.de | www.baumo.de | www.minikran.de



**Aktuelle Angebote direkt aufs Smartphone**  
oder besuchen Sie uns auf unserer Webseite.



**baumo.tel & mobilecranes.tel**  
Unsere elektronische Visitenkarte im Web

Unsere Hotline: + 49 (0) 203 - 7136876-0

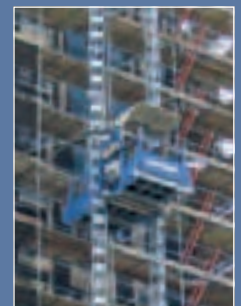


**GEDA®**  
ORIGINAL

### TRANSPORTBÜHNEN

GEDA Transportbühnen vereinen über acht Jahrzehnte bewährtes Know-How mit kontinuierlicher Weiterentwicklung, einzigartiger Qualität und Langlebigkeit.

Egal ob Neubau oder Sanierung – original GEDA Transportbühnen sind der starke Partner für schwere Lasten. Die Vielzahl an Bühnenvarianten ermöglicht den optimalen Einsatz an nahezu jedem Bauprojekt.



[info@geda.de](mailto:info@geda.de)  
[www.geda.de](http://www.geda.de)

**Böcker bietet die passende Hebetchnik für Ihre Mietkunden!**



## DER SIMPLY SCHRÄGAUFZUG

Kompakt, günstig und universell!

### FAKTEN FÜR DEN VERMIETER:

Mietkaufrate:

**€ 199,-**  
pro Monat

Marktüblicher Tagesmietpreis:

**€ 110,-**  
pro Tag

#### Zielgruppen:

Bauunternehmen, Dachdecker, Gerüstbauer, Möbelspediteure, Fensterbauer, Trockenbauer, Maler, Fliesenleger, Fassadenbauer u.v.m.



## DER EASYLINE ANHÄNGERKRAN

Flexibel, preiswert und robust!

### FAKTEN FÜR DEN VERMIETER:

Mietkaufrate:

**€ 990,-**  
pro Monat

Marktüblicher Tagesmietpreis:

**€ 250,-**  
pro Tag

#### Zielgruppen:

Dachdecker, Zimmerer, Bauunternehmen, Gerüstbauer, Fensterbauer, Fassadenbauer, Metallbauer, Balkonbauer, Solarfachbetriebe u.v.m.



Böcker Maschinenwerke GmbH

Lippestraße 69 - 73 · 59368 Werne · Fon 0 23 89 / 79 89-0

[www.boecker-group.com](http://www.boecker-group.com)

www.vertikal.net

# KRAN & BÜHNE

Das Magazin für Kran- & Arbeitsbühnen-Anwender



## Ihr Vorteil:

Um leistungs- und wettbewerbsfähig zu bleiben, benötigt die Industrie hochqualifizierte und ihre Märkte betreffende Informationen. Diesem Verlangen kommt *Kran & Bühne* mit praxisorientierten Artikeln nach. Mit unseren Publikationen helfen wir den Lesern, gerade bei

härteren Marktbedingungen, fundierte Entscheidungen zu treffen. Die Artikel werden von einem erfahrenen, international und in Deutschland tätigen Journalistenteam verfasst. *Kran & Bühne* liefert dem Leser Neuigkeiten und Baustellenberichte. Ein wichtiger Bestandteil sind dabei harte Fakten darüber, welche Ausrüstung für welche Einsätze geeignet ist.



## Abonnieren Sie jetzt einfach & bequem!

Per Fax: (07 61) 88 66 814

oder per Post: Kran & Bühne | Sundgaullee 15 | D-79114 Freiburg

Tel. (07 61) 89 78 66-0 | Fax (07 61) 88 66 814 | E-Mail: [info@vertikal.net](mailto:info@vertikal.net) | [www.vertikal.net](http://www.vertikal.net)

Ja, ich abonniere *Kran & Bühne* für ein Jahr (8 Ausgaben) für 26,- Euro (inkl. 7% MwSt.) frei Haus (bzw. 39,- Euro für Abonnenten außerhalb Deutschlands).

» Name/Vorname: .....

» Firma: .....  
Umsatzsteuernummer (nur bei Firmen)

» Straße/Postfach: .....

» Postleitzahl/Ort: .....

» Land: .....

» Tel.: .....

» Fax: .....

» E-Mail-Adresse: .....

» 1. Unterschrift des Abonnenten: .....

» Ich wünsche folgende Zahlungsweise:  
 Bargeldlos per Bankeinzug  gegen Rechnung  
(nur in Deutschland)

» IBAN: .....

» BIC: .....

» Geldinstitut: .....

» Firma: .....

» Postleitzahl/Ort: .....

Hiermit bestätige ich, dass die Abbuchung des jährlichen Abo-Betrages von 26,- Euro für o. g. Firma / Anschrift vorgenommen werden kann.

» 2. Unterschrift des Abonnenten: .....

Widerrufgarantie: Das Abonnement kann jederzeit und ohne Angabe eines Grundes widerrufen werden. Die Kosten für nicht zugestellte Ausgaben werden zurückerstattet.

**Vertikal**  
.net

## Rost und Radioaktivität

Ebenso gefürchtet: Korrosion, gerade in Meeresnähe. Geda hat jetzt den Korrosionsschutz seiner Bauaufzüge verstärkt. Weg von der pauschalen Feuerverzinkung aller Bauteile: Nicht zuletzt aufgrund umfassender Erfahrungen aus dem Offshore-Bereich sind die Spezialisten aus Asbach-Bäumenheim davon überzeugt, dass eine pauschale Feuerverzinkung aller Bauteile nicht immer die beste Lösung ist. „Jede Komponente eines Bauaufzugs ist anders und muss demnach auch entsprechend individuell vor Umwelteinflüssen geschützt werden“, heißt das neue Credo bei Geda. Daher kommen künftig – je nach Bauteil – verschiedene Produktionstechniken und Beschichtungsverfahren zum Einsatz.



Fracos Speziallösung für Tschernobyl

## IPAF Mastkletterbühnen-Ausschuss

IPAFs internationaler Mastkletterbühnen-Ausschuss (*International Mast Climbing Work Platform Committee*) wurde für mehr Schlagkraft umstrukturiert. So besteht der Ausschuss jetzt aus der *UK & Ireland MCWP Work Group* (ehemaliger Mastkletterbühnen-Ausschuss für Großbritannien und Irland), der Arbeitsgruppe für Mastkletterbühnen-Schulungen (*MCWP Training Work Group*) und weiteren lokalen und spezialisierten Arbeitsgruppen, die allerdings erst noch gebildet werden müssen.

**Kevin O'Shea**, Direktor für Training & Sicherheit bei Hydro Mobile aus Kanada ist Vorsitzender des Ausschusses, **Adrian Bolton** von Alimak Hek Großbritannien sein Stellvertreter. **Darren Brady**, Technischer Leiter bei Apollo Cradle aus England, übernimmt den Vorsitz der *UK & Ireland MCWP Work Group*, während **Steven McEwan** von Scot-Train ihm als Stellvertreter zur Seite steht.

### Im Vordergrund stehen die folgenden Aufgaben:

- Aufforderung an die Mastkletterbranche, Unfälle an die IPAF-Unfalldatenbank zu melden auf [www.ipaf.org/accident](http://www.ipaf.org/accident)
- Entwicklung und Veröffentlichung von Fallbeispielen zum Thema sicherer und effektiver Einsatz von Mastkletterbühnen
- Vorträge und Präsentationen, die die Synergien und Kompatibilität zwischen Mastkletterbühnen und Arbeitsbühnen betonen
- Überarbeitung des Schulungshandbuchs für Mastkletterbühnen

Rost? Wer fürchtet sich schon vor Rost? Wenn Radioaktivität im Spiel ist... Für einen in jeder Hinsicht ungewöhnlichen Einsatz durfte sich Fraco rüsten. Die Kanadier liefern ganz spezielle Technik für den neuen Schutzmantel des Strahlenreaktors von Tschernobyl. Der alte Sarkophag aus Stahl ist nur noch ein Alptraum aus Rost... Der neue Schutzmantel besteht aus 25.000 Tonnen Stahl, ist 108 Meter hoch und 162 Meter breit bei einer Spannweite von 257 Metern. Da ließe sich locker die Freiheitsstatue oder Pariser Kathedrale Notre Dame drunter schieben. Mit einem ausgeklügelten System sollen Elemente aus dem Sarkophag und dem Reaktor bewegt werden. Fraco musste eine Lösung dafür finden, wie 5,5 Tonnen schwere Elemente mit den Maßen 2,0 x 4,0 x 0,7 Meter in einem Zwischenschritt in 30 Meter Höhe befördert werden können – ohne jegliche Verankerung, weder am Boden noch in der Höhe. Die Ingenieure konstruierten eine 15 Meter lange und 2,50 Meter breite freistehende Platt-

form auf einem motorisierten Chassis auf Rädern. Damit konnten jedes einzelne Bauteil der zu errichtenden Brückenträger nach oben befördert werden.

Vor geraumer Zeit hatte Scanclimber eine prämierte Lösung für den Pariser Eiffelturm parat. Derzeit hat der Hersteller mit seiner neuen Transportbühnengeneration SC08 und SC20 laut eigener Einschätzung einen erfolgreichen Schritt in die Zukunft gemacht. Diese seien schnell am Markt angenommen worden. Die Leistungssteigerungen mit 24 Metern pro Minute Fahrgeschwindigkeit auch im Personenbetrieb und maximal sieben Personen im Einmastbetrieb und zwölf Personen im Doppelmastbetrieb haben laut Hersteller neue Maßstäbe gesetzt. Die herausragende Innovation sieht dieser allerdings im Bereich der Steuerung, denn erstmals ist die Rufbarkeit von den Haltestellen und der Bodenstation im Transportbühnenmodus möglich. Dies erspart viel Laufarbeit. <<



Spezialeinsatz für Saltec-Torgar aus Spanien in Asien

**ERREICHEN SIE HÖHEN, IN DIE  
NOCH KEIN TELESKOP AUSLEGER  
VORGEDRungen IST**

**SICHER ARBEITEN IN 56,5 M**

**JLG BRINGT DIE GRÖSSTE SELBSTFAHRENDE ARBEITSBÜHNE DER WELT AUF DEN MARKT.** Die neue 1850SJ hat eine größere Reichweite, bessere Stabilität und Standsicherheit und bietet einen größeren Arbeitsbereich als jede andere Arbeitsbühne ihrer Klasse. Sie erreicht eine Arbeitshöhe von 19 Stockwerken, punktet mit einem innovativen Fahrwerk, bei dem Vorder- und Hinterachse ausfahrbar sind und verfügt über eine Plattformtragfähigkeit von 450 kg / 230 kg. Die 1850SJ ist die stärkste JLG Arbeitsbühne der Branche.

Erfahren Sie mehr auf [www.jlg.com](http://www.jlg.com)

JLG Deutschland GmbH | Max-Planck-Straße 21 | D-27721 Ritterhude/Ihlpohl (bei Bremen) | Tel: +49 (0) 421 693 5000

**JLG**  
reaching out



# Nicht auf Kollisionskurs

Damit Krane im Takt bleiben und sich nicht gegenseitig gefährden, haben diverse Anbieter clevere Systeme entwickelt. Rund um das Thema Antikollision bringt sie Kran & Bühne auf Kurs.

Das fast alle Entwickler von Systemen zum Kollisionsschutz aus Frankreich stammen, erstaunt nicht: Ist es doch der französische Gesetzgeber gewesen, der in der zweiten Hälfte der 1980er Jahre voranging und Vorgaben dafür machte, was zu tun ist, wenn sich die Arbeitsbereiche von Turmdrehkränen überschneiden. Das rührt daher, dass seit den 70er und 80er Jahren die Auslegerlängen zunahmen und auch die Zahl der installierten Krane auf einer Baustelle. Die Folge: mehr Überschneidungen und damit ein gestiegenes Risiko, dass das Hubseil des überschwenkenden Krans zum Beispiel mit dem Ausleger oder Gegenausleger des niedrigeren Krans kollidiert.

Das Potenzial, das sich in diesem Bereich verbirgt, hat als erstes das Unternehmen SMIE aus dem Großraum Paris erkannt. Bereits 1985 entwickelte der Pionier (und mit mehr als 5.000 verkauften Systemen weltweit heutiger Marktführer) sein erstes Antikollisionssystem. Angefangen bei der Baustelle für die Wiederaufbereitungsanlage im englischen Sellafield im Jahr 1985, über das Stade de France in Paris 1998 bis hin zum Neubau des Europäischen Parlaments in Straßburg sind Antikollisionssysteme von SMIE bei vielen internationalen Großprojekten präsent. Heute verkompliziert sich die Ausgangslage auf der Baustelle dadurch, dass viele Krane verschiedener Hersteller nebeneinander eingesetzt werden.

Neben Systemen zur Arbeitsbereichsbegrenzung managen Antikollisionssysteme diese Aufgabe am besten. „Prositate“ lautet wortspielerisch die jüngste Errungenschaft von SMIE (pro site = für die Baustelle). Die Software lässt sich in ein größeres System für Bediener und Baustellenleiter einbetten und fasst alle Infos über die Baustelle zusammen: Was macht welcher Kran? Welcher ruht gerade? Über das Programm kann der Baustel-



*Heikle Nähe: Das System Prositate von SMIE ist seit Sommer 2013 auf einer Baustelle nahe des Flughafens Roissy-Charles de Gaulle im Einsatz*

lenleiter die Parameter für einen Kran ändern sowie verbotene Bereiche festlegen und diese an den Kranführer senden. Zudem kann er Livebilder von den Kameras am Kran ansehen und die Kranbewegungen in Echtzeit am Bildschirm verfolgen. Deutscher Repräsentant der Firma ist Meier Krantechnik.

Während Ascorel auch seit 1988 bereits aktiv ist, kann AGS auf eine knapp 15-jährige Historie zurückblicken. Von den beiden bei

Lyon angesiedelten Spezialisten bietet AGS seit einigen Jahren die Lösung ID4 an: Dort kann der Bediener alle relevanten Krandaten in Echtzeit auf einem Bildschirm gebündelt sehen. Etwa zur gleichen Zeit kam Ascorel mit seinem MC602 auf den Markt. Es liefert ebenso Echtzeitanzeige von Last, Lastmoment, Hakenhöhe und (optional) Windgeschwindigkeit, um nur einige zu nennen. Und das für bis zu 16 Krane. Per Funk oder Kabel kommunizieren die Krane

untereinander. Eine „Black Box“ registriert optional kritische Ereignisse wie Beinahe-Zusammenstöße. AGS bündelt in seinem ID4 fünf Funktionen in einer Anzeige (Antikollision, Zoning, Anemometer, Laststeuerung, Data Logger) und visualisiert das Zoning und die Interferenzen dreidimensional. Das System lässt sich für eine unbegrenzte Zahl von Kranen einsetzen. Es berücksichtigt auch Mobilkrane oder vorübergehend verbotene Bereiche, etwa weil gerade eine Maschine angeliefert wird.

Dem Verhindern von Kollisionsen hat sich auch der 2004 gegründete Betrieb AMCS aus Frankreich verschrieben, dessen DCS60 vergleichbare Funktionen wie die Geräte der Mitbewerber umfasst. Aktuell meistert SMIE mit seinen Systemen AC243, SGC243 und SGC240 das Management der über hundert Krane auf der Großbaustelle Ile Seguin-Rives de Seine, einem kulturellen Großprojekt auf elf Hektar.

**K & B**



# Einfach im Internet vermieten

Verkauft wird schon fast alles über das Internet. „RentPlus Websolution“ hat ein System entwickelt, mit dem auch die Maschinenvermietung machbar ist. Wie, das hat Rüdiger Kopf bei Geschäftsführer Heiko Steinecke nachgefragt.



Einfach über das Internet Maschinen vermieten, das funktioniert, meint Heiko Steinecke. „E-Commerce ist die Automation und Standardisierung wiederkehrender, gleicher Abläufe bei der Geschäftsanbahnung, im Kundenkontakt oder im Lieferwesen. Sie spart nicht nur Kosten oder erschließt neue Absatzpotenziale, sondern erzielt auch eine intensivere Kundenbindung“, ist sich der Geschäftsführer von RentPlus Websolution sicher. Schaut man sich die Jugendlichen an, kann man den Trend erkennen. „Im Segment B-2-C dominieren schon bald Shopanwendungen speziell für mobile Endgeräte, weil kein Jugendlicher mehr PC oder Notebook nutzt. Manch einer kennt nicht einmal mehr ein Faxgerät und weiß noch nicht einmal mehr, wie es benutzt wird. Das ist die Realität, der man sich stellen muss“, meint Steinecke. Naturgemäß sieht er keine Nachteile in der Online-Vermietung. „Aus meiner Sicht gibt es keinen einzigen echten Nachteil. So, wie es kein Nachteil ist, keine Schreibmaschinen mehr zu nutzen, sondern PCs oder Emails anstelle von Briefen zu schreiben.“

Eine Hemmschwelle für viele Vermieter ist die Vergleichbarkeit der Preise. „Es stimmt, die Konkurrenz kann meine Preise studieren.

Ja und? Mein Wettbewerb kennt die Preise eh schon“, ist seine entwaffnende Antwort. Es hindert einen niemand daran seine Maschinen im Netz höher auszuverkaufen, als vom Kunden am Ladentisch verlangt würde. Ein anderer Weg, seinem „Marktbegleiter“ – wie der Wettbewerb neuerdings bezeichnet wird – die Arbeit etwas schwerer zu machen, ist, einfach eine Maschine zu bestellen, ohne die Leistung in Anspruch zu nehmen und ohne einen Cent dafür zu bezahlen. Das geht online ja noch leichter? „Das Problem hat jeder Vermieter auch ohne Internet. Unser System kennt zudem keine Reservierungen, sondern nur Anfragen zum ‚Abschluss eines Mietvertrages‘ auf Basis einer Projektkalkulation beziehungsweise verbindlichen Angebotes, welches sich der Kunde selber erstellt, Stichwort E-Commerce“, ist Steineckes Erfahrung. Er fügt an: „Außerdem: welcher Vermieter hat ein ERP mit Echtzeit-Bestandsführung? Keiner.“

Sicherheit ist für Kran- und Bühnenvermieter ein immer wichtiger werdender Faktor. Krane werden zu meist mit Kranfahrer vermietet, bei Arbeitsbühnen gehören Einweisungen mit zu einer Übergabe der Maschine. Wird das nicht durch die anonyme Bestellung im Netz konterkariert? „Egal ob ich am Telefon, per Fax oder an der Theke bestelle, ändert sich nichts an gesetzlichen Vorschriften oder sicherheitsrelevanten Aspekten, die mit der Anmietung einer Maschine einhergehen. Auch dann nicht, wenn ich online vermiete. Die Einweisung oder Einhaltung von gesetzlichen Auflagen be-

ziehungsweise Vorschriften ist meiner Meinung nach vollkommen losgelöst vom Bestellvorgang zu sehen.“

Und der bisherige Internetauftritt? Muss da alles angepasst werden? „Nein“, meint Steinecke. Sein System „RentPlus“ kann parallel betrieben, aber selbstverständlich auch integriert werden. Welche Entwicklungen das Internet bietet, zeigt das Beispiel Amazon. Noch im Jahre 1997 machte der damals kleine Online-Buchhändler einen Umsatz von „nur“ rund 150 Millionen Dollar. <<



# Von Abrechnung bis Zugangsberechtigung

Sei es für die Datenerfassung oder die Disposition: Mit der richtig abgestimmten Soft- und Hardware lässt sich eine Vielzahl sinnvoller Funktionen ausführen und erleichtern. Drei Beispiele: Rösler, Dreyer + Timm und Optadata.



„Scomsens“ heißt der Funkschlüssel von Dreyer + Timm zur Identifizierung unterschiedlicher Nutzer



Uwe Gietz, Geschäftsführer von A-Z Baugerätehandel aus Krefeld, mit dem Minikey von Rösler

Aus der Kombination beider Elemente, Elektronik und Software, können dienliche kleine Helfer generiert werden, sei es zur schnelleren Datenerfassung oder einfach zur schlichten Kontrolle. Schon lange in diesem Segment tätig ist das Unternehmen Rösler. Ein Thema, das immer mehr an Bedeutung gewinnt, ist die Frage der Zugangsberechtigung. Dabei geht es nicht ausschließlich um das Öffnen einer Türe, sondern vielmehr um die Freigabe von Maschinen. Warum nicht einfach den Spieß herumdrehen und nicht zu jeder Maschine einen Schlüssel haben, sondern für jede Person einen Schlüssel haben? Mit diesem Schlüssel hat eine Person dann die vorgegebene Berechtigung – darf den Stapler, den Kran oder die Arbeitsbühne verwenden – oder eben nicht.

Rösler bietet mit dem „Minikey“ eben solch ein System an. Dieser Minischlüssel ist an die Person gebunden, für die er ausgegeben wird. Alle Zugangsfunktionen werden über diesen Schlüssel gesteuert. Das vereinfacht die Nachverfolgung von Schäden oder die Abrechnung der aufgewendeten Arbeitszeit, auf Wunsch auch bezogen auf die jeweilige Abteilung. Der Schlüssel kann für einzelne Maschinen oder gleich Maschinengruppen freigegeben werden. Dadurch ist es möglich, die Nutzung der Maschinen auf diejenigen Arbeitnehmer zu beschränken, die in der jeweiliger Maschine auch tatsächlich unterwiesen worden sind. Das

verringert Maschinenschäden und ebenso damit verbundene Unfälle im Betrieb.

Gleichfalls um das weite Feld der Datenerfassung geht es bei der „Scombox“ von Dreyer + Timm. Dabei hat das Unternehmen sich jetzt auch dem Thema Ladung und Transport zugewandt. Mit „My Trailer Telematik“ kann die Fuhrparkverwaltung noch einige Schritte weiter gehen. Die Verwaltung des Fuhrparks und die Anzeige sowie auch die Auswertung der übertragenen Daten erfolgt über das Internetportal „Scoview“. Nicht nur Ortung, Trackingverläufe und gegebenenfalls Diebstahlschutz sind damit machbar. Das Unternehmen bietet inzwischen Funktionserweiterungen mit der Schnittstelle zum elektronischen Bremssystem an. Wichtige Informationen für den Betrieb, die Sicherheit und die Wartung lassen sich hierüber gewinnen: Achslast, Meldungen über Bremsverschleiß, Bremsendruck, Reifendruck und Trailer-Leistung.

Optadata hat jetzt eine Ergänzung zu seinem Softwaresystem „Eva 3“ vorgestellt, nämlich die App dazu. Diese eignet sich für die Bearbeitung von Aufträgen auch in den eigenen Geschäftsräumen und könnte zum Beispiel die klassischen Klemmbretter ablösen, die heutzutage oft im Einsatz sind. Der Disponent kann via App auf dem Ipad den richtigen Mietvertrag für den Abholer anzeigen und entsprechend eben-

falls auf dem Ipad auch unterzeichnen lassen. Die Kopie als PDF inklusive Unterschrift geht dann direkt an den Besteller. Darüber hinaus hat der Außendienstmitarbeiter alle relevanten Kundeninformationen auf einem Blick zur Hand, die komplette Terminverwaltung, Angebote, Mietverträge und vieles mehr. Auch können sämtliche Tourenplantermine dem Mitarbeiter aus der Transportplanung direkt auf das Ipad zugesandt werden. Sofern vor Ort weitere Ersatzteile oder Dienstleistungen anfallen, werden diese einfach ergänzt, und der Kunde unterschreibt dann ebenfalls direkt auf dem Ipad. Auch hier kann der Beleg dann direkt per Mail versandt werden.

K & B



Bei der App von **Optadata** kann auf dem Ipad unterschrieben werden

# In Massen geströmt

Hohenroda war in diesem Jahr wieder Mittelpunkt der Bühnenszene. Ein kleiner Überblick darüber, was alles auf die Platformers' Days niederprasselte, von Kran & Bühne.



Der Mensch zeigt sich glücklich, wenn er ein wenig Kritik üben darf. In diesem Jahr kann dies zweifelsohne über das Wetter in Hohenroda geschehen. Schon die ganze Woche vor der Veranstaltung regnete es und verwandelte den Rasen in eine Moorlandschaft. Wer also zu Besuch kam, wusste, wie er die Show wieder verlassen würde. Und wer als Aussteller da war, mühte sich, nicht zu tief im Matsch zu versinken. Ansonsten hielten sich die Klagen sehr im Rahmen. Mit mehr als 1.250 Besuchern war auch reichlich Verkehr auf dem Areal, tja – bis dann Freitagnachmittag der Regen sehr viele in die Halle spülte.

Wer nun denkt, dass es nichts Neues zu sehen gab, hat sich getäuscht. Im LKW-Bereich hat Ruthmann seinen TU 285 vorgestellt und Palfinger brachte die P 160 TX mit. Blumenbecker zeigte erstmals seine 25-Meter-LKW-Bühne. Für Haulottes HA 16 RTJ und die Nifty HR15 Hybrid waren es auch die ersten Auftritte auf einer deutschen Messe. Dornlift hat die „Bibi“-Scherenbühnen auf Raupenfahrgestell von Almac vorgestellt. Mit der Helix 1508 hat Hematec eine Mastbühne mit satten 15 Metern Arbeitshöhe und rund acht Metern Reichweite im Gepäck gehabt. Etliche Unternehmen, die bisher in dem Umfeld der

deutschen Arbeitsbühnenbranche nicht zu sehen waren, nutzen die Plattform: Gabelstapler Goodsense Deutschland, der Ersatzteilservice „R&B Componentes“ oder – frisch aus Taufe gehoben – IPS Deutschland mit Sitz in Markrandstadt. Aufträge wurden auch geschrieben: So freute sich ATN über die Lieferung von sechs Dieselscheren vom Typ CX15 an Paul Becker aus Denzlingen, während Lift2Go einige Unic-Minikrane orderte.

Ein Höhepunkt war sicherlich die Benefiz-Auktion organisiert von Lectura und durchgeführt von den Versteigerungs-Profis von Ritchie Bros. Etliche Modelle kamen unter den Hammer. Als Hauptpreis spendete Dinolift eine Anhängerbühne des Typs 105TL. Buchtmann Arbeitsbühnen erhielt den Zuschlag. Über 27.500 Euro kamen so für den guten Zweck zusammen.

Die nächste Ausgabe der Platformers' Days ist schon angesetzt und findet am 11. und 12. September 2015 wieder in Hohenroda statt. Bis dahin werden die Aussteller sicherlich wieder einige Fragen mit den Veranstaltern geklärt haben, auch wenn diese sich im Promillebereich bewegen.



Seinen Fuhrpark von rund 200 Arbeitsbühnen hat Winkelmann um eine Omme 4200 Raupenbühne erweitert. „Die Qualität hat mich überzeugt“, meint Inhaber Georg Winkelmann (l.) zur Freude von Yama Saha, Gebietsverkaufsleiter von Omme Deutschland



Bei der Benefiz-Auktion gaben die Profis von Ritchie Bros ihr Bestes – eine beeindruckende A(u)ktion, die über 27.000 Euro für den guten Zweck zusammenbrachte

Die Platformers' Days 2014 zeichneten sich durch gute Geschäfte, aber kein gutes Wetter aus

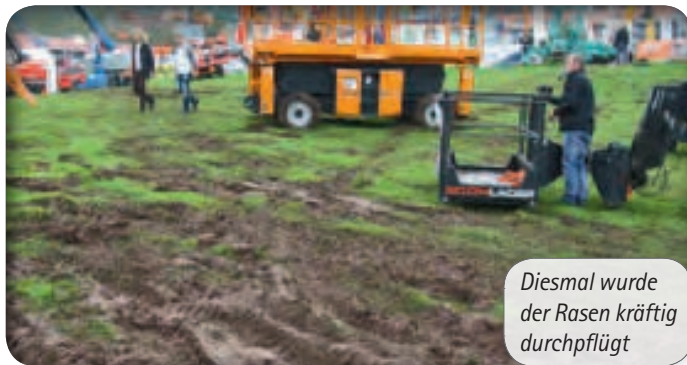


Dornlift präsentierte die „Bibi“ von Almac



Die Ausstellungshalle war stets gut besucht

Ruthmann's Neue: Die TU285



Diesmal wurde der Rasen kräftig durchpflügt

Die AB Dahms OHG konnte ihre neue Ruthmann T330 auf MAN TGL 8 in Empfang nehmen. Zur Realisierung des Geschäftes beigetragen hat ABC Finance. Im Bild (v.l. n.r.): Thomas Günter, Regionalleiter ABC Finance, Wolfgang Dahms, Geschäftsführer AB Dahms, mit Enkel Lennart Dahms, Christian Roß, Gebietsverkaufsleiter Nord, und Marcus Stehr, Verkaufsberater MAN



Ein Hingucker: die JLG H340AJ

Das Verkaufsteam von Goodsense Deutschland: Oliver Feldbusch (l.) und Armin Ruhland im Team



Hematec hat die neue Mastbühne Helix 1508 mitgebracht



Lift2Go investiert in France Elévateur: Thomas Rammelt (l.) und Armin Ruhland (r.) übergeben die 172 TPF an Harald Kuhnle (M.). „Der kommunale Bereich bietet in der Vermietung noch Möglichkeiten“, meint Kuhnle, der sein Unternehmen Lift2Go in Richtung „Vermieter für Vermieter“ stärker ausbauen will





# Leise Erfolgsgeschichte

Werner Liesegang, umrahmt von seinen beiden Töchtern, links vorne Dietmar Schröder, samt Team

Früh dran und noch da: Werner Liesegang, gerade 80 geworden, vereint gleich mehrere verrückte Jubiläen. Seinen Liftverleih gibt es seit 33 Jahren, und der Firmengründer selbst ist seit 66 Jahren berufstätig. Alexander Ochs stellt beide vor.

**1981** gehörte Werner Liesegang, damals 47 Jahre alt, mit zu den ersten, die sich hierzulande professionell mit Arbeitsbühnen beschäftigten. Doch der Mann sprach und spricht lieber von Liften und nannte seine Firma, deren Inhaber er noch heute ist, lieber „Liftverleih Liesegang“. Kein Scherz: Damals war der Betrieb noch in einer Scheune untergebracht. Bereits nach wenigen Jahren konnte der Arbeitsbühnenvermieter erste Früchte seines Erfolges ernten: 1986 errichtet er in Dortmund-Wickede eine Halle als neuen Unternehmenssitz. Auf einer Fläche von 1.200 Quadratmetern kümmerten sich damals fünf Mitarbeiter um 20 Bühnen.

„Als erster Liftverleih in der Region konnten wir unsere Position durch das Vertrauen unserer Kunden festigen und über die Jahre immer weiter ausbauen“, ist sich der Routinier sicher. Und er schiebt nach: „Wir sehen uns immer mit der Brille des Kunden.“ Der Kundenkreis wuchs, und mit ihm die Zahl der Maschinen.

„Auf der Suche nach den passenden Räumlichkeiten fanden wir dann im Jahre 1998 unseren neuen und noch immer aktuellen Unternehmenssitz in Holzwickede, Nähe Dortmund Airport. Hier fanden wir die perfekten Grundlagen für unser Wachstum“, erinnert sich Liesegang. „Dabei bauten wir auch unsere eigene Werkstatt, um Wartung und Pflege sowie

anfallende Reparaturarbeiten an unseren Liften selbst durchführen zu können.“ Mittlerweile beschäftigt der 4.000 Quadratmeter große Betrieb zehn Mitarbeiter und verfügt über eine Flotte von 140 Arbeitsbühnen.

Der Mietpark umfasst an die 30 LKW-Bühnen, 15 Selbstfahrer mit Elektro- und sechs mit Dieselantrieb, 20 Boomlifte und über 50 Scherenbühnen (fast ausschließlich Elektroscheren), aber auch Anhänger- und Raupenarbeitsbühnen sowie vier Servicefahrzeuge. Die Selbstfahrer und Teleskopbühnen reichen bis 26 Meter Arbeitshöhe, während die LKW-Bühnen Arbeitshöhen von 16,5 bis 45 Meter meistern. Dabei setzt Liesegang vor allem auf die Fabrikate Palfinger, Ruthmann, GSR, Genie, JLG sowie Dino und Denka. Kontinuität ist ihm dabei wichtig. Sein dienstältester Mitarbeiter, Peter Franke, ist bereits seit 37 Jahren im Unternehmen; allerdings geht er nächstes Jahr in den Ruhestand. Und der Firmenchef selbst? Denkt noch lange nicht ans Aufhören... Seine zwei Töchter Kerstin und Elke sind bereits seit Jahren in der Firma tätig. Zumal dieses Jahr ein besonderes ist, wie Kundenberater Dietmar Schröder weiß: „Wir haben 2014 so viel wie noch nie in neue Maschinen investiert. Allein von Palfinger haben wir zuletzt sechs neue LKW-Bühnen bekommen, zwei P210BK, eine P200A, eine P240A, und eine P260B, unsere zweite, sowie eine WT300, bereits unsere dritte.“ Demnächst kommt noch ein zweiter T330 von Ruthmann dazu. <<



Werner Liesegang (l.) startet im 3,5-Tonnen-Segment durch. Frank Lahrkamp von Palfinger übergibt die Maschinen

# Skandinavisches Spektakel



Die Bühnen stehen in Loimaa Spalier für die Gäste

Man sagt Nordlichtern ja häufig Bodenständigkeit nach. Dinolift gab sich zwar alles andere als abgehoben, begeisterte aber Kunden und Händler mit einem besonderen Event zum 40. Firmenjubiläum. Von Leigh Sparrow.

**1974 - 2014:** 40 Jahre sind eine halbe Ewigkeit in der Branche. Damals hatte John Grove gerade sein junges Küken auf den Namen „JLG“ getauft; drei Jahre bevor er seine erste Bühne vorstellen würde. Anders in Loimaa: Mauno Kurppa, der Inhaber von Kurpan Konepaja, fertigte seinen ersten Dino-Lift, nachdem er die Entwürfe von seinen Geschäftspartnern Pentti und Matti Ala-Nissilä erworben hatte. Ein Jahr lang hatte Kurppa an Veränderungen und Verfeinerungen des Modells getüftelt, dann erblickte der Dino 55 das Licht der Welt, gefolgt vom Dino 75. Beides eher Trolley- denn Anhängerbühnen. Der Grundstein für stetiges Wachstum war gelegt. Nach und nach wurde die Produktion ausgeweitet.

Große Veränderungen standen ins Haus, als Lars-Petter „Lasse“ Godenhielm und Aboa Venture die Firma übernahmen und sie, inspiriert vom Brontosaurier, in Dinolift umbenannten. Unermüdlich baute Godenhielm das Geschäft aus, investierte in die Fertigung und in neue Modelle, bis er 2005 die übrigen 25 Prozent von Aboa erwarb und sich so zum alleinigen Inhaber aufschwang. Seit Godenhielms Tod im Jahr 2011 gehört das Unternehmen seinen Töchtern Karin und Eva. Der jetzige Geschäftsführer Petri Paavolainen hält eine Minderheitsbeteiligung.

In der Entwicklung neuer Maschinen agierte Dinolift stets um- und vorsichtig und testete diese durch und durch, dann nochmals und er-

neut von hinten bis vorne, um vor ungeliebten Überraschungen gefeit zu sein. Der Schritt in ein neues Segment wie Raupenbühnen oder Selbstfahrer wurde sorgsam abgewogen, bis ein zu hundert Prozent ausgereiftes Produkt feststand, das auf volle Rückendeckung seitens der Vertriebspartner und der großen Kunden zählen konnte. Das hat sich für Dino voll bezahlt gemacht: Überall überhäufen die Kunden das Unternehmen mit Lob. Heute umfasst das Portfolio der Finnen 18 Modelle – Anhängerbühnen, Raupenarbeitsbühnen, Selbstfahrer und einen Boomlift. Dinolift beschäftigt 140 Mitarbeiter, 92 davon in Loimaa. Bei den Feierlichkeiten zum 40-jährigen Jubiläum am Stammsitz in Loimaa im Südwesten Finnlands untermauerten Karin Nars und Petri Paavolainen in einer gemeinsamen Präsentation ihre drei Unternehmensleitlinien: Transparenz und Zuverlässigkeit gegen-



Die erste Dino 55 von 1974

über Händlern, Kunden und Mitarbeitern, keine Kompromisse bei der Sicherheit und immer den Kunden im Fokus haben. Das hatten sie auch an dem Abend, inklusive Werksrundgängen, festlichem Dinner und Entertainment.

Dinolift hat – für einen Betrieb dieser Größenordnung höchst ungewöhnlich – eine hohe Fertigungstiefe; so stammen die meisten Hydraulikzylinder für die Bühnen von Dino selbst. Pro Jahr liefen zuletzt zwischen 700 und 1.000 Maschinen vom „Band“. Dinolift arbeitet daran, diese Marke zu übertreffen und investiert entsprechend. In 40 Ländern ist der Hersteller vertreten, Europa ist der Hauptabsatzmarkt. Derzeit arbeitet Dino an einer ganzen Reihe neuer Produkte, darunter auch die ein oder andere Überraschung, die bereits 2015 das Licht der Welt erblicken könnte. <<



Karin Nars und Petri Paavolainen



Alter Prospekt

# GOING UP IN THE WORLD

## A history of Simon Engineering, the development of the powered access industry and a lifetime as an engineer, by Denis Ashworth

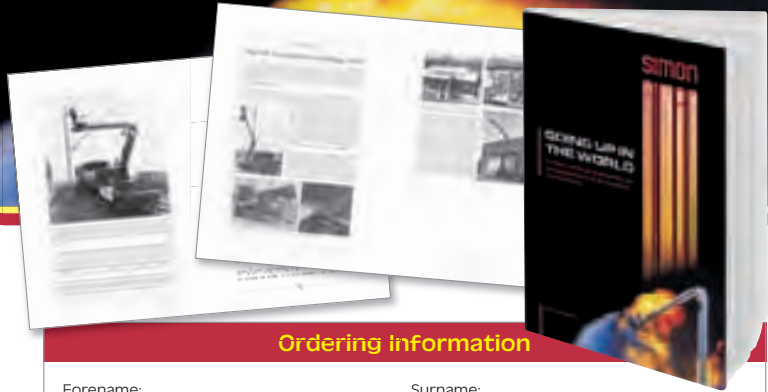
Ashworth was a keen engineer and from an early age found himself in at the very start of the modern powered access industry.

His book is an unusual combination of autobiography and history of Simon Engineering Dudley, a pioneer of the powered access industry and at one time, the world's largest manufacturer of aerial lifts.

The coffee table sized book, is highly readable and includes around 150 photographs and drawings from the very beginning of the industry. It is a 'must read' for anyone who is interested in powered access, the hydraulic equipment industry or in comparing modern day engineering challenges with those of an entirely different era.

The book is available direct from the publishers at £19.50, plus £4.50 postage and packing.

- Continental Europe €23 plus €6.50 postage & packing
- Rest of world \$31 plus \$10 shipping



### Ordering Information

Forename: \_\_\_\_\_ Surname: \_\_\_\_\_

Address: \_\_\_\_\_

Post Code: \_\_\_\_\_

Email: \_\_\_\_\_ Telephone: \_\_\_\_\_

#### Please make all cheques payable to 'The Vertical Press Ltd'

I enclose a cheque for £24 (£19.50 + £4.50 p&p)

I enclose a cheque for €29.50 (€23 + €6.50 p&p)

I enclose a cheque for \$41 (\$31 + \$10 p&p)

Please invoice me: \_\_\_\_\_

Please debit my card:

Card No: \_\_\_\_\_ Issue No: \_\_\_\_\_

Issue Date: \_\_\_\_\_ Expiry Date: \_\_\_\_\_ 3 Digit Security Code: \_\_\_\_\_

Signature: \_\_\_\_\_ Date: \_\_\_\_\_

Please send completed order form to: The Vertical Press, Box 6998 Brackley, NN13 5WY, UK. Alternatively, fax it through on +44(0)1295 768223 or scan & email info@vertikal.net

## NACHRUF

*Mit größter Betroffenheit und zutiefst erschüttert nehmen wir Abschied von unserem Vorstandsvorsitzenden*

*Dipl.-Betriebswirt*

### **Robert Böcker**

*der plötzlich und völlig unerwartet am 13.09.2014 im Alter von 60 Jahren verstorben ist.*

*Bereits als Heranwachsender befasste er sich mit dem Thema „Hebetechnik“ und gründete 1983 die Robert Böcker GmbH. 1990 trat er in das väterliche Unternehmen – der Albert Böcker GmbH & Co. KG – ein und verfolgte mit unerschütterlicher Überzeugung ein Ziel: dieses zu fördern, Arbeitsplätze zu schaffen und dem Wohl der Region und ihren Menschen zu dienen. Dabei war er in vielerlei Hinsicht einzigartig. Als hochqualifizierter Betriebswirt verbunden mit technischem Verständnis, strategischem Weitblick und Verhandlungsgeschick war er in seinen unternehmerischen Entscheidungen stets gradlinig und konsequent. Er trat mit Besonnenheit für Bewährtes ein, stand aber auch allem Neuen aufgeschlossen gegenüber. Dabei hatte er stets den Menschen im Blick und begegnete Mitarbeitern und Wegbegleitern mit fast väterlicher Fürsorge. So führte er das Unternehmen zu einem stabilen Wachstum, welches sich bis heute in der Böcker-Gruppe mit mehr als 400 Mitarbeitern/innen im In- und Ausland widerspiegelt.*

*Sein Einfühlungsvermögen, seine konsequente Haltung sowie sein Fachwissen machten ihn in den verschiedensten Gremien, Verbänden und Organisationen zu einem hochgeschätzten Mitglied und Ansprechpartner. Zugleich war ihm die Pflege von Kultur, Natur und Brauchtum wichtig, so dass er sich privat in zahlreichen, Ehrenämtern engagierte.*

*Er ist viel zu früh von uns gegangen. Die Nachricht seines plötzlichen Todes erfüllt uns mit großer Trauer. Mit Robert Böcker verlieren wir nicht nur einen herausragenden Unternehmer, sondern auch einen guten Freund. Seine besonnene und zugleich humorvolle Art wird uns fehlen.*

*Unser tiefes Mitgefühl gilt seiner Familie.*

Vorstand, Aufsichtsrat, Betriebsrat und Belegschaft der  
BÖCKER AG



Wir sind die Höhe.



# Feine Fassadenkunst



» Für Verschönerungsmaßnahmen der etwas anderen Art verlassen sich auch Graffiti-Künstler lieber auf die Tragkraft einer Arbeitsbühne. Die Sprayer Jonas Wömpner und Jasha Müller von [www.streetartshit.com](http://www.streetartshit.com) verbreiten ihre Künste in Hannover, oft im Stadtteil Linden – wie hier im Allerweg.



↑ Konecranes liefert zwei Spezialgeräte an die Dörpener Umschlaggesellschaft für den kombinierten Verkehr (DUK): einen Reachstacker und einen Bargehandler, jeweils mit 45 Tonnen Tragkraft. Die beiden Großgeräte vom Typ SMV 4527 CB5 und SMV 4545 TB3 kommen im Binnenschiff-Containerumschlag zum Einsatz. Für eine maßgeschneiderte Konzeption hat die DUK ihre langjährigen Partner **Konecranes Liftrucks** und **Willenbrock Fördertechnik** ins Boot geholt. Die Spezialität des Bargehandlers: Dank Negativ-Hub ist das Verladen auch unterhalb der Kaimauer möglich.

Betreibers ELES eingesetzt. Erstmals auf einem 4x4 Mercedes Benz Sprinter, einem 5,5 Tonnen Chassis, aufgebaut, verfügt die Maschine über eine hohe Wendigkeit, und das auch im Gelände. Explizit für das Arbeiten mit elektrischen Spannungen entwickelt, bietet der Kunststoffkorb eine Isolierung bis zu 1.000 Volt.



Ein Dutzend für Rio: **Terex Port Solutions** (TPS) hat einen Auftrag über zwölf gummiereifte Containerstapelkrane von Libra Terminals erhalten. Sie sollen im Herbst 2014 an das Terminal in der Bucht von Rio de Janeiro ausgeliefert werden. Mit der Investition reagiert Libra auf die deutlich wachsenden Umschlagzahlen. Die Stapelkrane werden in der Variante Terex E-RTG ausgeführt, bei der die Energieversorgung aus dem Hafennetz erfolgt. Der Strom

wird über ein Kabel eingespeist, das am Kran über eine Kabeltrommel läuft. Um die Krane gegebenenfalls frei verfahren zu können, hat Libra zusätzlich drei mobile Diesel-Generatoren bestellt.



↑ Falcon hebt ab: Der Flughafen im indischen Bangalore hat drei Falcon-Spider-Raupenarbeitsbühnen vom Typ FS370 bei **TCA Lift** geordert. Das Bühnen-Trio kümmert sich um Reinigung, Wartung und Instandhaltung an dem 2008 eingeweihten Flughafen. Das Modell FS370 bietet einen vierteiligen 29-Meter-Hauptausleger sowie einen sechs Meter langen Jib und kann 200 Kilogramm aufnehmen. Die maximale Reichweite liegt bei 17 Metern.



↑ Den Straddle Carrier Nr. 1000 hat **Terex Port Solutions** (TPS) diesen Sommer in Würzburg gefertigt und im Rahmen einer Feier an den langjährigen Kunden North Sea Terminal Bremerhaven (NTB) übergeben. Das Jubiläumsgeschenk ist Teil eines mehr als 30 Portalstapler Terex N SC 644 E umfassenden Auftrags. Die Geräte, die über eine Traglast von bis zu 60 Tonnen unter dem Spreader verfügen, können 9'6" High-Cube-Container 1-über-3 stapeln. Sie werden im direkt an der Nordsee gelegenen Terminal von NTB zum Einsatz kommen, wo sie eine bereits bestehende Großflotte von über 75 Terex Portalstaplern verstärken.

Erste P200A für Slowenien: Die 20-Meter-Bühne aus **Palfingers** Smart-Klasse wird hauptsächlich bei der Wartung von lokalen Stromleitungen des staatlichen

**Bühnenhersteller**

AICHI Sales Office B.V.	<a href="http://www.aichiplatforms.nl">www.aichiplatforms.nl</a>
AIRO by Tigieffe S.r.l.	<a href="http://www.airo.com">www.airo.com</a>
Alimak Hek	<a href="http://www.alimakhek.com">www.alimakhek.com</a>
Altrex B.V.	<a href="http://www.altrex.com">www.altrex.com</a>
Beijing Jingcheng Heavy Industry Co.Ltd.	<a href="http://www.en.jchic.com">www.en.jchic.com</a>
Blumenbecker Technik GmbH	<a href="http://www.bt.blumenbecker.com">www.bt.blumenbecker.com</a>
Böcker Maschinenwerke GmbH	<a href="http://www.boecker-group.com">www.boecker-group.com</a>
Bronto	<a href="http://www.bronto.fi">www.bronto.fi</a>
C.M.C. Srl	<a href="http://www.cmclift.com">www.cmclift.com</a>
DENKA-LIFT	<a href="http://www.rothlehner.de">www.rothlehner.de</a>
Dingli	<a href="http://www.chinadinli.com">www.chinadinli.com</a>
Dino Lift	<a href="http://www.dinolift.com">www.dinolift.com</a>
France Elevateur	<a href="http://www.france-eleveur.de">www.france-eleveur.de</a>
Genie Europe	<a href="http://www.genielift.de">www.genielift.de</a>
GSR S.p.A	<a href="http://www.gsrspa.it">www.gsrspa.it</a>
Haulotte GmbH	<a href="http://www.haulotte.de">www.haulotte.de</a>
Hinowa Italien	<a href="http://www.hinowa.com">www.hinowa.com</a>
Holland Lift	<a href="http://www.hollandlift.com">www.hollandlift.com</a>
Helmut Kempkes GmbH KULI-Hebezeuge	<a href="http://www.kuli.com">www.kuli.com</a>
Isoli	<a href="http://www.isoli.com">www.isoli.com</a>
Klaas	<a href="http://www.klaas.com">www.klaas.com</a>
Mantall	<a href="http://www.mantall.com">www.mantall.com</a>
Matilsa	<a href="http://www.matilsa.es">www.matilsa.es</a>
OIL&STEEI	<a href="http://www.oilsteel.com">www.oilsteel.com</a>
OMMELIFT	<a href="http://www.ommelift.com">www.ommelift.com</a>
Palfinger Platforms	<a href="http://www.palfinger-platforms.com">www.palfinger-platforms.com</a>
Palazzani Industrie S.p.A.	<a href="http://www.palazzani.it">www.palazzani.it</a>
PB Lifttechnik GmbH	<a href="http://www.pbgmbh.de">www.pbgmbh.de</a>
RUTHMANN GmbH & Co. KG	<a href="http://www.ruthmann.de">www.ruthmann.de</a>
Skyjack	<a href="http://www.Skyjack.com">www.Skyjack.com</a>
Teupen	<a href="http://www.teupen.com">www.teupen.com</a>

**Neu- und Gebraucht Bühnen**

Access Business	<a href="http://www.accessbusiness.nl">www.accessbusiness.nl</a>
AFI-Resales	<a href="http://www.afi-platforms.co.uk/afimachinesaleslist.asp">www.afi-platforms.co.uk/afimachinesaleslist.asp</a>
Collé Rental & Sales	<a href="http://www.colle.eu">www.colle.eu</a>
Dorn Lift GmbH	<a href="http://www.dornlift.com">www.dornlift.com</a>
Euro Lift System AG	<a href="http://www.euroliftsystem.com">www.euroliftsystem.com</a>
Galizia S.n.c	<a href="http://www.galiziagru.com">www.galiziagru.com</a>
Haulotte GmbH	<a href="http://www.haulotte.de">www.haulotte.de</a>
Hematec Arbeitsbühnen	<a href="http://www.hematec-online.de">www.hematec-online.de</a>
Hinowa Deutschland	<a href="http://www.hinowa.de">www.hinowa.de</a>
Holland Lift	<a href="http://www.hollandlift.com">www.hollandlift.com</a>
JLG Deutschland GmbH	<a href="http://www.jlg-deutschland.de">www.jlg-deutschland.de</a>
Kunze	<a href="http://www.kunze-buehnen.com">www.kunze-buehnen.com</a>
Lifterz	<a href="http://www.lifterz.co.uk">www.lifterz.co.uk</a>

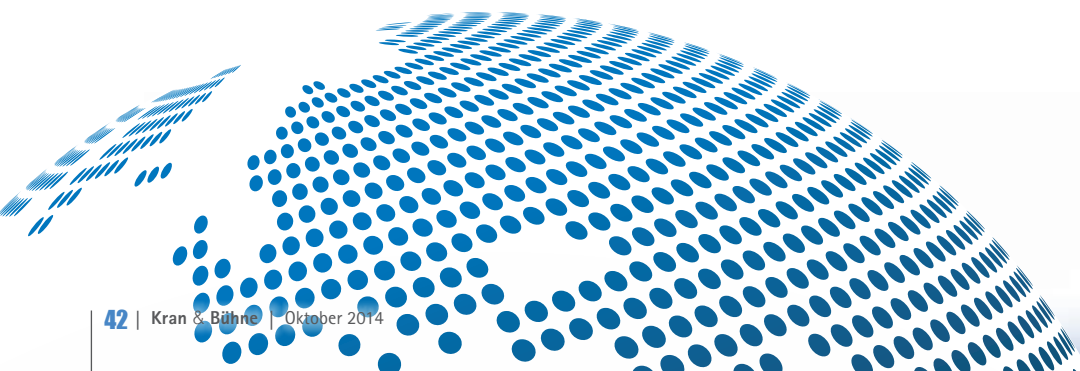
Lisman	<a href="http://www.lisman.nl">www.lisman.nl</a>
Maltech Arbeitsbühnen	<a href="http://www.maltech.com">www.maltech.com</a>
OMMELIFT	<a href="http://www.ommelift.de">www.ommelift.de</a>
Platform Sales Europe	<a href="http://www.platformsaleseurope.com">www.platformsaleseurope.com</a>
Power Lift	<a href="http://www.power-lift.de">www.power-lift.de</a>
Rothlehner Arbeitsbühnen	<a href="http://www.rothlehner.de">www.rothlehner.de</a>
RUTHMANN GmbH & Co. KG	<a href="http://www.ruthmann.de">www.ruthmann.de</a>
SkyAccess AG	<a href="http://www.skyaccess.ch">www.skyaccess.ch</a>
Take Over Platforms bv	<a href="http://www.takeoverplatforms.com/en/index.html">www.takeoverplatforms.com/en/index.html</a>
UP - AG	<a href="http://www.upag.ch">www.upag.ch</a>
W.Schnitger GmbH	<a href="http://www.w-schnitger.de">www.w-schnitger.de</a>

**Bühnenvermietung**

Arbeitsbühnen bundesweit	<a href="http://www.partnerlift.com">www.partnerlift.com</a>
AVS System Lift AG	<a href="http://www.systemlift.de">www.systemlift.de</a>
Bauscher Miet & Vertriebs GmbH & Co. KG	<a href="http://www.bauscher-neustadt.com">www.bauscher-neustadt.com</a>
Butsch&Meier GmbH	<a href="http://www.butsch-meier.de">www.butsch-meier.de</a>
Collé Rental & Sales	<a href="http://www.colle.eu">www.colle.eu</a>
Dorn Lift GmbH	<a href="http://www.dornlift.com">www.dornlift.com</a>
Gardemann Arbeitsbühnen GmbH	<a href="http://www.gardemann.de">www.gardemann.de</a>
HBV Hydraulik-Bühnen-Verleih GmbH	<a href="http://www.hbv-hydraulik.de">www.hbv-hydraulik.de</a>
HMT AG	<a href="http://www.hmtag.ch">www.hmtag.ch</a>
Kunze GmbH	<a href="http://www.kunze-buehnen.com">www.kunze-buehnen.com</a>
Lift-Ex AG	<a href="http://www.liftex.ch">www.liftex.ch</a>
Maltech Arbeitsbühnen	<a href="http://www.maltech.com">www.maltech.com</a>
SCHMID Hebebühnenverleih GmbH	<a href="http://www.schmid-hv.de">www.schmid-hv.de</a>
Stirnemann AG	<a href="http://www.stirnemann.ch">www.stirnemann.ch</a>
UP - AG	<a href="http://www.upag.ch">www.upag.ch</a>
Wagert	<a href="http://www.wagert.com">www.wagert.com</a>
WS-Skyworker AG	<a href="http://www.ws-skyworker.ch">www.ws-skyworker.ch</a>

**Kranhersteller**

Böcker Maschinenwerke GmbH	<a href="http://www.boecker-group.com">www.boecker-group.com</a>
Conmac/Maeda	<a href="http://www.minikrane.de">www.minikrane.de</a>
Effer	<a href="http://www.effer.it">www.effer.it</a>
Galizia S.n.c	<a href="http://www.galiziagru.com">www.galiziagru.com</a>
JMG Cranes	<a href="http://www.jmgcranes.com">www.jmgcranes.com</a>
Klaas	<a href="http://www.klaas.com">www.klaas.com</a>
Kobelco	<a href="http://www.kobelco-cranes.com">www.kobelco-cranes.com</a>
KSD Kransysteme	<a href="http://www.ksd-kransysteme.de">www.ksd-kransysteme.de</a>
Liebherr Werk Ehingen	<a href="http://www.liebherr.com">www.liebherr.com</a>
Manitowoc	<a href="http://www.manitowoccranes.com">www.manitowoccranes.com</a>
Ormig	<a href="http://www.imagine.com/ormig">www.imagine.com/ormig</a>
Palfinger	<a href="http://www.palfinger.de">www.palfinger.de</a>
Tadano Faun	<a href="http://www.tadanofaun.de">www.tadanofaun.de</a>
Terex Demag GmbH	<a href="http://www.terexcranes.com">www.terexcranes.com</a>
Unic Minikrane	<a href="http://www.minikran.de">www.minikran.de</a>



**Gebrauchtkrane**

IMC International Mobile Cranes GmbH	<a href="http://www.imc-cranes.com">www.imc-cranes.com</a>
Klaas	<a href="http://www.klaas.com">www.klaas.com</a>
M. Stemick	<a href="http://www.stemick-krane.de">www.stemick-krane.de</a>
Mini & Mobile Cranes Körner GmbH	<a href="http://www.unic-mobilecranes.de">www.unic-mobilecranes.de</a>

**Kranvermietung**

Klaas	<a href="http://www.klaas.com">www.klaas.com</a>
Scholpp	<a href="http://www.scholpp.de">www.scholpp.de</a>
Stirnemann AG	<a href="http://www.stirnemann.ch">www.stirnemann.ch</a>

**Kranvermietung Minikrane**

Nellos AG	<a href="http://www.nellos.ch">www.nellos.ch</a>
-----------	--

**Kran- und Bühnenzubehör**

Casar	<a href="http://www.casar.de">www.casar.de</a>
Teufelberger Seil GmbH	<a href="http://www.teufelberger.com/stahlseile">www.teufelberger.com/stahlseile</a>

**Mobilkran- und Arbeitsbühnenreparaturen**

W.Schnitger GmbH	<a href="http://www.w-schnitger.de">www.w-schnitger.de</a>
------------------	--

**Ersatzteile und Kundendienst**

Banner GmbH	<a href="http://www.bannerbatterien.com">www.bannerbatterien.com</a>
Davis Access Platforms	<a href="http://www.davisaccessplatforms.com">www.davisaccessplatforms.com</a>
Euro Lift System AG	<a href="http://www.euroliftsystem.com">www.euroliftsystem.com</a>
IPS Independent Parts & Service	<a href="http://www.independent-parts-service.com">www.independent-parts-service.com</a>
IPS UK	<a href="http://www.ipspartsonline.com">www.ipspartsonline.com</a>
Lift-Manager	<a href="http://www.Lift-Manager.de">www.Lift-Manager.de</a>
PIRTEK 24h-HydraulikService	<a href="http://www.pirtek.de">www.pirtek.de</a>
RUTHMANN GmbH & Co. KG	<a href="http://www.ruthmann.de">www.ruthmann.de</a>
SPS Schmidt Parts Supply	<a href="http://www.sps-bhv.de">www.sps-bhv.de</a>
TVH - Group Thermote & Vanhalst	<a href="http://www.tvh.be">www.tvh.be</a>

**Finanz- und Versicherungswesen**

Gossler, Gobert & Wolters	<a href="http://www.ggw-arbeitsbuehnen.de">www.ggw-arbeitsbuehnen.de</a>
Mornweg Versicherungsmakler GmbH	<a href="http://www.Mornweg.info">www.Mornweg.info</a>

**Software**

Haubold	<a href="http://www.haubold-afd.de">www.haubold-afd.de</a>
inspHire Ltd	<a href="http://www.inspHire.com">www.inspHire.com</a>
Logis GmbH	<a href="http://www.logisgmbh.de">www.logisgmbh.de</a>
Matusch GmbH	<a href="http://www.matusch.de">www.matusch.de</a>
MCS	<a href="http://www.mcssolutions.com">www.mcssolutions.com</a>
Sycor GmbH	<a href="http://www.sycor.de/rental">www.sycor.de/rental</a>

**Black-Box Systems**

Dreyer + Timm GmbH	<a href="http://www.scombox.de">www.scombox.de</a>
Elecdatra GmbH	<a href="http://www.elecdatra.de">www.elecdatra.de</a>
Euro Lift System AG	<a href="http://www.euroliftsystem.com">www.euroliftsystem.com</a>
ingedis GmbH	<a href="http://www.LiftLog.de">www.LiftLog.de</a>
Rösler Software-Technik GmbH	<a href="http://www.minidat.de">www.minidat.de</a>

**Sonstige Liftsysteme**

Krah	<a href="http://www.lift-systems.de">www.lift-systems.de</a>
Lift Systems	<a href="http://www.lift-systems.com">www.lift-systems.com</a>

**Steuerungssysteme**

3B6 GmbH	<a href="http://www.3b6.de">www.3b6.de</a>
MOBA Mobile Automation AG	<a href="http://www.moba.de">www.moba.de</a>

**Arbeitssicherheit / Arbeitsmedizin**

IPAF	<a href="http://www.ipaf.org">www.ipaf.org</a>
VDBUM Verband der Baumaschinen-Ingenieure und -Meister e.V.	<a href="http://www.vdbum.de">www.vdbum.de</a>

**Kran- und Ausleger Reparaturen**

Rusch Kraantechnik b.v.	<a href="http://www.cranerepair.com">www.cranerepair.com</a>
-------------------------	--

**Transportfahrzeuge**

ARNOLD SCHWERLAST GmbH & Co.KG	<a href="http://www.arnold-schwerlast.de">www.arnold-schwerlast.de</a>
BEKO Trucks GmbH	<a href="http://www.beko-trucks.com">www.beko-trucks.com</a>

**Leasing**

KLB LEASING GmbH	<a href="http://www.klb-leasing.de">www.klb-leasing.de</a>
------------------	--

**Metallumformtechnik**

Ferro Umformtechnik GmbH & Co. KG	<a href="http://www.ferro-umformtechnik.de">www.ferro-umformtechnik.de</a>
-----------------------------------	--

**Teleskoplader neu und gebraucht**

Collé Rental & Sales	<a href="http://www.colle.eu">www.colle.eu</a>
Meis Baumaschinen	<a href="http://www.meis-baumaschinen.de">www.meis-baumaschinen.de</a>
Riwal	<a href="http://www.riwal.com/used">www.riwal.com/used</a>

**Seilwinden/Hebezeuge**

LGH GmbH / Vermietung	<a href="http://www.lgh.eu">www.lgh.eu</a>
ROTZLER GMBH + CO.KG	<a href="http://www.rotzler.de">www.rotzler.de</a>

**Baggermatrizen**

Welex	<a href="http://www.welex.nl">www.welex.nl</a>
-------	--

**Jobbörse**

12hoist4u	<a href="http://www.12hoist4u.com">www.12hoist4u.com</a>
-----------	--

**Vermietung Modulare Spreizen-Systeme**

LGH GmbH	<a href="http://www.lgh.eu">www.lgh.eu</a>
----------	--

**Baufzüge**

Klaas	<a href="http://www.klaas.com">www.klaas.com</a>
GEDA-Dechentreiter GmbH & Co. KG	<a href="http://www.geda.de">www.geda.de</a>

**Vermietung Anschlagmittel**

LGH GmbH	<a href="http://www.lgh.eu">www.lgh.eu</a>
----------	--

**Vermietung Elektro- und Druckluftkettenzüge**

LGH GmbH	<a href="http://www.lgh.eu">www.lgh.eu</a>
----------	--

**Raupenkrane/SPMT/Spezial Lift & Transport Equipment**

Wagenborg Nedlift B.V., NL	<a href="http://www.wagenborg.com">www.wagenborg.com</a>
Wagenborg GmbH, D	<a href="http://www.wagenborg.de">www.wagenborg.de</a>

# Fehlt Ihr Unternehmen ???

Der Eintrag in unserem Online Adressbuch mit **direktem Link** zu Ihrer Website und einer **Auflistung** in der Kran & Bühne kostet Sie nur 280,- Euro für ein ganzes Jahr. Und der schnellste Weg zu Ihrem Eintrag führt Sie über:

Karlheinz Kopp | Tel.: +49 (0) 761 897866 0 | Email: [info@vertikal.net](mailto:info@vertikal.net)



## Mehr Parallelen

Liebherr stellt hydrostatisch-mechanisch leistungsverzweigtes Getriebe vor: Die erste Entwicklungsvariante wurde speziell für mobile Arbeitsmaschinen konzipiert, welche sehr hohe Anforderungen an die Dynamik und das Reversieren – also Rückwärtsfahren beziehungsweise häufiges Schalten – aufweisen. Im Gegensatz zu den bereits auf dem Markt bekannten leistungsverzweigten Getriebe-Prinzipien setzt Liebherr drei parallel miteinander verschaltete Hydrostaten ein – statt der üblichen zwei. Dadurch ergeben sich für das Liebherr-Getriebe verschiedene Vorteile im Vergleich zu bestehenden Konzepten; etwa wenige und auch bei hoher Dynamik einfacher zu bewältigende Schaltvorgänge. Aktuell befindet sich das Getriebe noch in der Testphase.



## Schutz für Personen und Anlagen

Eine neue Sicherheitselektronik für die Kran- und Hebeteknik bietet Teccis nun an. Das sogenannte ELMS-System schützt Personen und Anlagen vor Schäden beim Umgang mit schweren Lasten. Es besteht aus einem zentralen Modul, das sich um weitere Funktionsmodule erweitern lässt. Diese kommunizieren über einen redundant ausgelegten Normschienenbus miteinander. Typische Anwendungen finden sich in der Hafentlogistik, bei Schiffs- und Offshore-Kranen sowie in vielen weiteren Bereichen der Hebeteknik. Die Basisversion verfügt über eine Vielzahl analoger und digitaler

Ein- und Ausgänge, Relaisausgänge und Halbleiterausgänge. Aufnehmer, die an verschiedenen Stellen eines Krans die auftretenden Kräfte messen, lassen sich anschließen. Die Sicherheitselektronik wertet die Daten der Kraftaufnehmer aus und verhindert wirkungsvoll, dass sich Überlastsituationen ergeben, indem sie rechtzeitig in die Kransteuerung eingreift. Mit ELMS lässt sich ein Sicherheitssystem realisieren, das die Anforderungen bis zu Kat. 3 / PL d der DIN EN ISO 13849-1 erfüllt. Zur Konfiguration des Systems steht eine integrierte USB-Schnittstelle zur Verfügung.



## Anschlag erleichtert

Kleine Neuerung, große Wirkung: Pewag aus Österreich stellt seinen innovativen Anschlagpunkt vor, der sich per Hand montieren lässt. Ganz ohne Werkzeug also. Der Anschlagpunkt mit dem ausufernden Namen „Pemag Winner Profilift Gamma Supreme“ enthält eine patentierte Sperren-Konstruktion, die das Anziehen des Anschlagpunktes per Hand ermöglicht. Anschließend lässt er sich in Belastungsrichtung ausrichten. Damit ist dieser Anschlagpunkt besonders geeignet für eine häufige Montage und Demontage. Eine vereinfachte Variante stellt der Anschlagpunkt „Pemag Winner Profilift Gamma Basic“ dar: Für seine Montage wird Werkzeug benötigt, und zwar ein Innensechskantschlüssel.

## Läuft wie ...



Ein neues Gleitlagermaterial von Federal-Mogul erzielt niedrigere Reibwerte ganz ohne externe Schmierung. Es handelt sich um eine bleifreie Variante des erfolgreichen Gleitlagerwerkstoffs „Deva BM“ für selbstschmierende Anwendungen in unterschiedlichsten Industriebereichen. Der neue Werkstoff enthält einen hohen Prozentanteil von Festschmierstoffen wie Graphit oder Polytetraflu-

orethylen (PTFE), um die Reibung zu reduzieren und die Oberflächentemperaturen niedrig zu halten. Somit kann das Blei als Bestandteil entfallen. Dem Hersteller zufolge weist die Neuheit ähnliche Eigenschaften auf wie die bleihaltige Variante: eine lange Betriebsdauer, vergleichbare Kosten, Reibwerte und Notlaufeigenschaften. Nur umweltfreundlicher ist „Deva bleifrei“ allemal.

## Langer Schlauch

Langer Name und längere Haltbarkeit: Dies bietet der neue Schlauch „EC525 AQP Hi-Temp Plus“ von Eaton. Der vierlagige Hochtemperatur-Spiralschlauch besteht aus einer neuen Elastomermischung, die laut Hersteller speziell bei Anwendungen, bei denen die Kompatibilität mit bestimmten Flüssigkeiten und hohen Temperaturen problematisch ist, eine längere Haltbarkeit des

Schlauchs und niedrigere Wartungskosten gewährleistet. Der Spiraldraht ist für den Einsatz bei Temperaturen von  $-40^{\circ}\text{C}$  bis  $+150^{\circ}\text{C}$  und für eine Vielzahl von

Hydraulikflüssigkeiten zugelassen – unter anderem für mineralölbasierte, schwer entflammare und wasserbasierte Flüssigkeiten. Der Schlauch EC525 wird in

Größen von  $-12$  bis  $-32$  angeboten mit Betriebsdrücken von 350 bar ( $-12/-16$ ), 241 bar ( $-20/-24$ ) und 224 bar ( $-32$ ).



## Inserieren Sie hier!

Inserieren Sie in der Rubrik Marktplatz von **Kran & Bühne** und erreichen Sie damit Käufer und Benutzer von Kranen und Arbeitsbühnen und verwandten Dienstleistungen in Deutschland, Österreich, Belgien und der Schweiz.



**Kleinanzeigenverkauf**  
Karlheinz Kopp  
Tel: (0761) 89 78 66-0  
Fax: (0761) 88 66 814  
E-mail: info@vertikal.net



**Werbematerial + Kopien**  
von Inseraten bitte an:  
**Vertikal Verlag**  
Sundgaullee 15 (1. OG)  
D-79114 Freiburg  
Email: info@vertikal.net



**KRAN & BÜHNE**

## Die Vielfalt der HINOWA-Raupen-Arbeitsbühnen



**GOLDLIFT 14.70 IIIIS**  
Arbeitshöhe 14 m  
Tragkraft Korb 200 kg



**GOLDLIFT 17.80XL IIIIS**  
Arbeitshöhe 17 m  
Tragkraft Korb 200 kg



**LIGHTLIFT 17.75 IIIIS**  
Arbeitshöhe 17 m  
Tragkraft Korb 230 kg



**LIGHTLIFT 20.10 IIIIS**  
Arbeitshöhe 20 m  
Tragkraft Korb 230 kg



**LIGHTLIFT 14.72 IIIIS**  
Arbeitshöhe 14 m  
Tragkraft Korb 200 kg



**LIGHTLIFT 19.65 IIIIS**  
Arbeitshöhe 19 m  
Tragkraft Korb 200 kg



**LIGHTLIFT 23.12 IIIIS**  
Arbeitshöhe 23 m  
Tragkraft Korb 200 kg



Tel: +49 (0) 89 454 632 70  
[www.hinowa.de](http://www.hinowa.de)

**www.Lift-Manager.de**  
**Arbeitsbühnen-Service**

Bundesweites Service- und Werkstattnetz  
**Hotline 0700 / 20 40 60 75**

Abstützplatten - Halterungen - Dachschutzgitter  
LED- Leuchten - Staukästen - Zubehör

[fahrzeugtechnik-shop.de](http://fahrzeugtechnik-shop.de)

**M. Stemick GmbH**  
Kran- u. Baumaschinenhandel  
**CRANES FOR SALE**

### AT-KRANE

Hersteller / Typ	Baujahr	Antrieb	Ausleger / Spitze
20 t Gottwald AMK 31-21	1984	4x4x4	20,50m
25 t Demag AC 25/75	1998	4x4x4	25,00m + 13,00m
35 t Liebherr LTM 1030/2	2002	4x4x4	30,00m + 15,00m
40 t Demag AC 40-1 City	1999	6x4x6	31,20m + 13,00m
55 t Liebherr LTC 1055-3.1	2005	6x6x6	36,00m + 7,80m
55 t Grove GMK 3055	2006	6x6x6	43,00m + 15,00m + 2,00m
70 t Grove GMK 4070	1997	8x6x8	38,10m + 16,00m
70 t Grove GMK 4070-1	2000	8x6x8	38,10m + 16,00m
70 t Liebherr LTM 1070-4.1	2006	8x6x8	50,00m + 16,00m
80 t Terex-Demag AC 80-2	2003	8x6x6	50,00m + 17,00m
80 t Terex-Demag AC 80-1	2001	8x6x6	50,00m + 17,00m
90 t Tadano Faun ATF 90G-4	2008	8x6x8	51,20m + 19,00m + 2,00m
100 t Grove GMK 5100	2002	10x8x10	51,00m + 18,00m
110 t Tadano Faun ATF 110G-5	2008	10x8x8	52,00m + 16,20m
120 t Grove AT 9120 E	1997	10x6x8	48,70m + 17,70m
200 t Grove GMK 5200	2002	10x8x10	60,00m + 36,00m

### RT-TELESCOPIC-MOBILE-KRANE

Hersteller / Typ	Baujahr	Antrieb	Ausleger / Spitze
36 t Grove RT 740	1980	4x4x4	31,70m + 9,75m

### GITTERMAST-AUTO-KRANE

Hersteller / Typ	Baujahr	Antrieb	Ausleger / Spitze
115 t Link-Belt HC 238	1982	10x6x6	48,00m/18,00m

### HAFENMOBIL-KRANE

Hersteller / Typ	Baujahr	Antrieb	Ausleger / Spitze
40 t Sennebogen 640 M	2000	4x2x2	22,00m

### INDUSTRIEKRANE

Hersteller / Typ	Baujahr	Antrieb	Ausleger / Spitze
12 t Liebherr LI 1012	1990	4x2x2	12,00m

Tel.: +49-2364 - 108203

Fax: +49-2364 - 15546

Mobile: +49-172-2332923

e-Mail: info@stemick-krane.de

Internet: <http://www.stemick-krane.de>

M. Stemick GmbH  
Kran- u. Baumaschinenhandel  
Import - Export  
D-45721 Haltern / Germany

Stellen  
& markt

**KRAN & BÜHNE**



**15.90**  
metre

**2500**  
hours

**76**  
units  
available

**4WD**

**Genie Z45/25 JRT**

**2007**      **€26000**

 diesel



**20.22**  
metre

**2650**  
hours

**17**  
units  
available

**4WD**

**Genie Z60/34 RT**

**2006**      **€36000**

 diesel



**25.60**  
metre

**3000**  
hours

**4**  
units  
available

**4WD**

**Genie Z80/60 RT**

**2005**      **€48500**

 diesel



**21.97**  
metre

**2500**  
hours

**18**  
units  
available

**4WD**

**JLG 660 SJ**

**2008**      **€48000**

 diesel



**28.04**  
metre

**2600**  
hours

**11**  
units  
available

**4WD**

**JLG 860 SJ**

**2008**      **€75000**

 diesel



**40.00**  
metre

**3000**  
hours

**11**  
units  
available

**4WD**

**JLG 1250 AJP**

**2008**      **POA**

 diesel



**29.70**  
metre

**5700**  
hours

**2**  
units  
available

**Tracked**

**Omme 3000 RBD**

**2007**      **€55000**

 bi-energy



**13.60**  
metre

**5000**  
hours

**8**  
units  
available

**4WD**

**Manitou MT 1435**

**2006**      **€31000**

 diesel



**8.70**  
metre

**800**  
hours

**8**  
units  
available

**Tracked**

**Maeda MC 285 CRM - E**

**2007**      **€40000**

 bi-energy

# Easi UpLifts

we are the access specialists



Easi UpLifts International Sales  
**Patrick McArdle**  
Sales Manager  
+353 (0)87 797 5919  
tel: +353 (0)1 835 2835  
fax: +353 (0)1 835 2781  
sales@easiuplifts.com



Easi UpLifts Austria GmbH  
**Martin Wagner**  
Geschäftsführer  
+43 664 2441 688  
martin.wagner@easiuplifts.com



# WORLDWIDE SALES

# ÜBER 2500 GERÄTE STEHEN ZUR AUSWAHL



we are the access specialists

[www.easiuplifts.com](http://www.easiuplifts.com)



**RIEBSAMEN**

## Glasboy

- Bagger
- Kran
- Dumper

**Kauf oder Mietservice  
Telefon: 07582 791**

Maschinenbau  
Riebsamen  
GmbH & Co. KG  
Telefon + 49 07582 791  
Telefax + 49 07582 792  
info@riebsamen.de  
www.riebsamen.de



**BICKEL TEC**

Ihre **Maßnahmen**  
für Plattformaufbauten,  
Fahrerhausänderungen und Lackierungen

Plattformaufbauten 18-34 t  
2, 3 und 4 Achser

Dachabschragung

Dachanschnitt

Lackierung Scherenbühnen

Sattelauflieger  
1, 2 und 3 Achser

**BICKEL TEC GmbH**

Hindenburgstr. 19  
D-77866 Rh. Heilbrunn

Fon +49 72 27 95 86-0  
Fax +49 72 27 95 86-16  
info@bickel-tec.com  
www.bickel-tec.com

**Roggenland**  
Arbeitsbühnen- & Staplervermietung

**WIR BRINGEN SIE GANZ NACH 00000000BEN.**

www.roggenland-arbeitsbuehnen.de

WIR BIETEN FÜR JEDE  
HERAUSFORDERUNG DAS  
RICHTIGE.

- Anhängerbühnen
- Scherenbühnen
- Teleskopbühnen
- Gelenkteleskope

Roggenland GmbH · Am Steinbusch 16  
48351 Everswinkel · Tel. 0 25 82 / 66 770 - 0



V16129 - Genie GS1932 - 2005  
Elektrisch - 7.80 Mtr. - 486 Std.  
€ 3.950



V15477 - Skyjack SJ3219 - 2012  
Elektrisch - 7.80 Mtr. - 26 Std.  
€ 6.250 - *NEUE REIFEN & BATTERIEN!*



V15322 - Haulotte Compact 8 - 2006  
Elektrisch - 8.20 Mtr. - 184 Std.  
€ 3.750



V15068 - Snorkel S2646E - 2006  
Elektrisch - 9.93 Mtr. - 376 Std.  
€ 4.000



V15841 - Genie GS2646 - 2006  
Elektrisch - 9.92 Mtr. - 574 Std.  
€ 5.750



V15989 - JLG 260MRT - 2007  
Diesel 4x4 - 9.92 Mtr. - 774 Std.  
€ 8.750



V15980 - JLG 400CRT - 2001  
Diesel 4x4 - 14.19 Mtr. - 2343 Std.  
€ 7.500



V15013 - Skyjack SJ8841 - 1999  
Diesel 4x2 - 14.50 Mtr. - 2731 Std.  
€ 4.500



V15828 - Skyjack SJ9250 - 2000  
Diesel 4x2 - 17.20 Mtr. - 3472 Std.  
€ 7.750



V15859 - JLG 500RTS - 2000  
Diesel 4x4 - 17.24 Mtr. - 3462 Std.  
€ 9.500



V15799 - Genie GR15 - 2008  
Elektrisch - 6.35 Mtr. - 247 Std.  
€ 4.750



V15096 - JLG Toucan 861 - 2008  
Elektrisch - 8.72 Mtr. - / Std.  
€ 8.750



V16037 - Manitou 105VJR2 - 2005  
Elektrisch - 10.30 Mtr. - 817 Std.  
€ 8.750



V15849 - Manitou 120AETJ - 2006  
Elektrisch - 11.95 Mtr. - 660 Std.  
€ 13.500



V15532 - JLG E450AJ - 2001  
Elektrisch - 15.72 Mtr. - 1040 Std.  
€ 11.750



V16118 - Genie Z45/25RT - 2004  
Diesel 4x4 - 15.90 Mtr. - 3123 Std.  
€ 13.500



V15949 - Genie Z45/25JRT - 2008  
Diesel 4x4 - 16 Mtr. - 1773 Std.  
€ 24.500 - *Generator!*



V15961 - JLG 510AJ - 2007  
Diesel 4x4 - 17.81 Mtr. - 1636 Std.  
€ 24.500



V15958 - JLG 600AJ - 2007  
Diesel 4x4 - 20.29 Mtr. - 1687 Std.  
€ 36.000



V15924 - Genie Z80/60RT - 2008  
Diesel 4x4x4 - 26.40 Mtr. - 2064 Std.  
€ 52.500



V15943 - Genie S85 - 2008  
Diesel 4x4 - 27.90 Mtr. - 1375 Std.  
€ 57.500



V16012 - JLG 860SJ - 2007  
Diesel 4x4 - 28.21 Mtr. - 1629 Std.  
€ 52.500



V15999 - JLG 1350SJP - 2007  
Diesel 4x4x4 - 43.15 Mtr. - 4226 Std.  
€ 87.500



V15901 - Manitou MT1840 - 2008  
Diesel 4x4x4 - 17.50 Mtr. - 4333 Std.  
€ 32.500 - *Privilege Serie!*



V15902 - Manitou MRT2150 - 2008  
Diesel 4x4x4 - 20.60 Mtr. - 3633 Std.  
€ 75.000 - *Turbo Privilege Serie!*





Ersatzteile für

## Gabelstapler & Arbeitsbühnen

- 20 000 000 bekannte Artikelnummern
- 500 000 Ersatzteile am Lager

Bundesweit ist Nachtversand möglich mit Lieferung am nächsten Tag vor 8 Uhr.

[www.tvh.com](http://www.tvh.com)


Oktober 2013. TVH® und TotalSource® sind eingetragene Handelsmarken.



**TVH PARTS NV**  
PARTS & ACCESSORIES DIVISION  
Brabantstraat 15 • BE-8790 Waregem  
T +32 56 43 42 11 • F +32 56 43 44 88  
parts@tvh.com • www.tvh.com



## Crawler cranes from stock



SCX900

90T 2008



SCX800

80T 2009

1 x Sumitomo LS238	100t	1992
1 x Hitachi-Sumitomo SCX900-2	90t	2007
1 x Hitachi-Sumitomo SCX900-2	90t	2008
2 x Hitachi-Sumitomo SCX800-2HD	80t	2009
1 x Hitachi-Sumitomo SCX700-2	70t	2008
1 x Kobelco CKE700	70t	2006



Check out our website for more details:

[www.borcherts.com](http://www.borcherts.com)

or contact us at: [heiko.koop@borcherts.com](mailto:heiko.koop@borcherts.com)

Tel: +31 - 653 652 522 • Fax: +31 - 514 569 186

# Ihr Spezialist für Baggermatten



### WELEX VERMIETUNG GmbH

Heuweg 2  
15837 Baruth / Mark  
Deutschland  
Tel.: +49 (0)3370 4708934  
Fax: +49 (0)3370 4708935  
[welex@welexvermietung.de](mailto:welex@welexvermietung.de)  
[www.welexvermietung.de](http://www.welexvermietung.de)

### WELEX VERMIETUNG GmbH

Wierlauerweg 39  
59494 Soest (Deiringsen)  
Deutschland  
Tel.: +49 (0)29213192815  
Fax: +49 (0)29213192817  
[welex@welexvermietung.de](mailto:welex@welexvermietung.de)  
[www.welexvermietung.de](http://www.welexvermietung.de)

**AFD<sup>©</sup>**

Die Software für die Vermietung von Arbeitsbühnen mit optionalen Schnittstellen zu miniDat, ELS, OBSERWANDO, Dreyer + Timm, Elecdatra, PBdigiConnect, Trackunit und Finanzbuchhaltungen.



**Softwareentwicklung Haubold**

Tel.: +49 (0) 38203 735026  
 Internet: www.haubold-afd.de  
 Mail: info@haubold-afd.de

**BEKO-TRUCKS.com**



www.**Rothlehner**.com

**Arbeitsbühnen**

Ihr Fachbetrieb in D, A, CZ, PL, SK  
 Tel. 0 87 24 / 96 01-0; info@rothlehner.de

**ELS**  
EUROLIFT SYSTEM AG

57, Route du Vin · L - 5440 Remerschen  
 Tel.: +352 26 66 45 44 · Fax: +352 26 66 45 46  
[www.EUROLIFTSYSTEM.com](http://www.EUROLIFTSYSTEM.com)

**ARBEITSBÜHNEN SIND UNSERE LEIDENSCHAFT!**

**HUBARBEITSBÜHNEN VOM SPEZIALISTEN!**

**VERKAUF, SERVICE UND ERSATZTEILE SOWIE MASCHINEN-CONTROLLING AUS EINER HAND!**



**INVERT** **ATN** **MICHI** **COGNID**

mit Video

**Häbller** lift  
Hebebühnen

neu: 26m auf 3,5t

Großhandel Neu- und Gebrauchtmaschinen  
 Langzeitmiete

neu: 25m auf 3,5t

variable Abstützung



[www.hebebuehnen-deutschland.de](http://www.hebebuehnen-deutschland.de)

**cmc** **PLATFORM BASKET** Service-Telefon bundesweit: 01805 7595225

**IMC**  
INTERNATIONAL MOBILE CRANES

**Ihr Partner für gebrauchte Mobilkrane**  
**Your partner for used mobile cranes**

Tel.: +49 (0) 2853 60414 0 Fax: +49 (0) 2853 60414 44  
 Im Heetwinkel 38, D-46514 Schermbeck  
**Email: mail@imc-cranes.com web: www.imc-cranes.com**

110 t	60 t	55 t	Weitere Krane / Im Zulauf
 Tadano Faun ATF 110G-5, 2004	 Liebherr LTM 1060-2, 2002	 Grove GMK 3055, 2004	Demag AC 75/25, 1997 Grove GMK 2035, 2003 Faun HK 35 L, 1995 Grove GMK 3050, 1999 Liebherr LTM 1060-2, 2000 Liebherr LTM 1055-1, 2003, 2004 Liebherr LTM 1080, 2000 Tadano Faun ATF 90G-4, 2008 Tadano Faun ATF 220 G-5, 2008

Alle Krane finden Sie auch unter:  
**www.imc-cranes.com**

Preise auf Anfrage/ Änderungen und Zwischenverkauf vorbehalten/ Farbabweichungen möglich/ Prices on request/ Subject to changes and prior sale/ Colour variation possible



einfach näher dran.

WELTNEUHEIT

HELIX 1508

Vorabinformationen finden Sie auf unserer Homepage.



## Der Weltmeister HELIX1205

Mehr Informationen finden Sie auf unserer Internetseite oder per Telefon unter 0351 / 89 75 500.

ohne Drehwagen-  
überhang

[www.hematec-arbeitsbuehnen.de](http://www.hematec-arbeitsbuehnen.de)

GEFAS

Mitglied im Bundesverband  
der Baum-, Maschinen-, Baugeräte-  
und Industriemaschinen-Firmen e.V.

IPAF zertifiziertes  
IPAF-Schulungszentrum

# BAUMAG

## Baumaschinen-Messe

22. – 25.1.2015 | Messe Luzern

Do – So 9–17 | [baumaschinen-messe.ch](http://baumaschinen-messe.ch)

«Schweizer Fachmesse für Baumaschinen  
Baugeräte und Werkzeuge»

