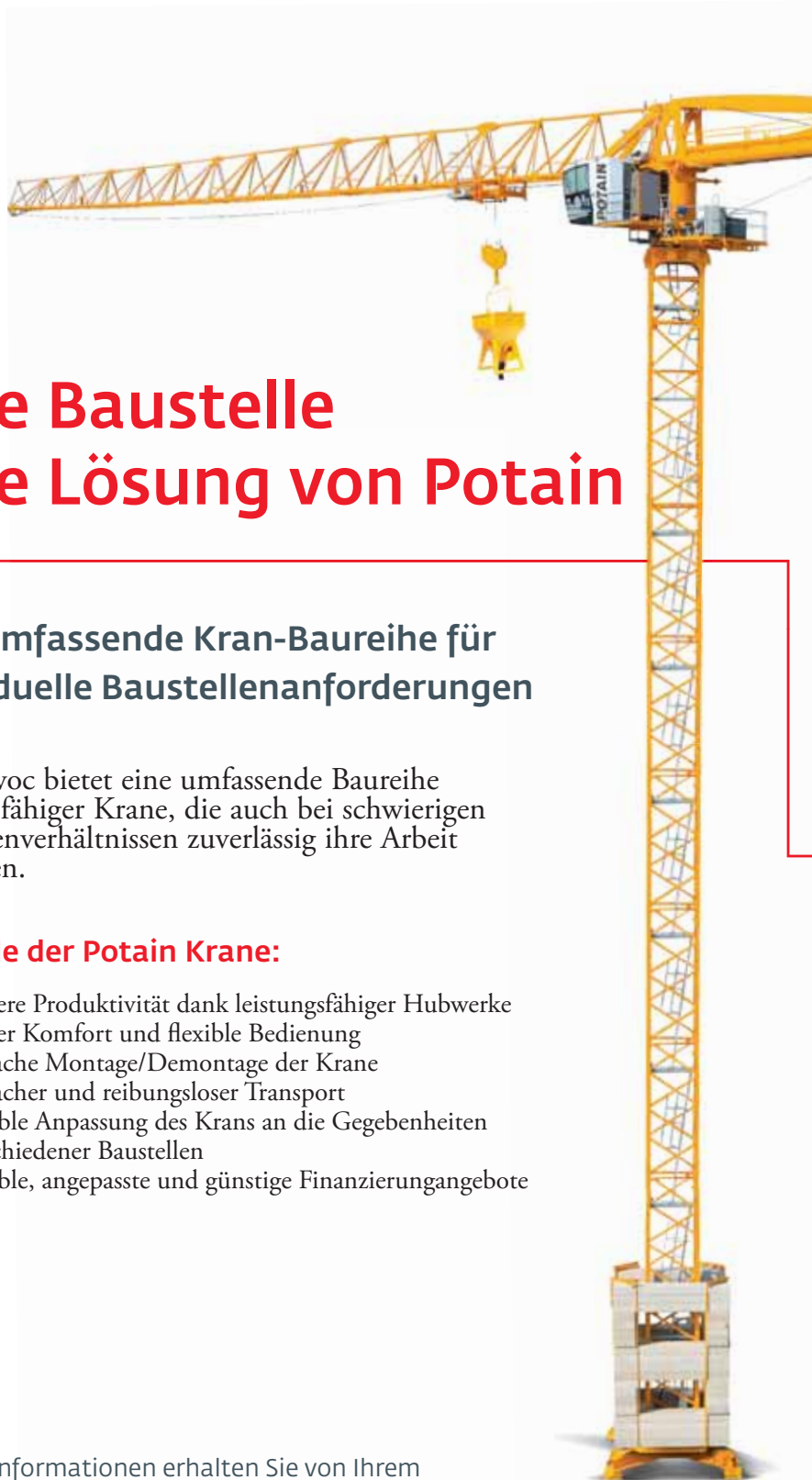


Kran & Hütte

Im Aufwind

Neue Einsätze für Turm- drehkrane

Neue Serien bei LKW-Bühnen - Aktuelle Händlerliste - Bierdeckel-Geschäfte



Eine Baustelle Eine Lösung von Potain

Eine umfassende Kran-Baureihe für individuelle Baustellenanforderungen

Manitowoc bietet eine umfassende Baureihe leistungsfähiger Krane, die auch bei schwierigen Baustellenverhältnissen zuverlässig ihre Arbeit verrichten.

Vorteile der Potain Krane:

- Höhere Produktivität dank leistungsfähiger Hubwerke
- Hoher Komfort und flexible Bedienung
- Einfache Montage/Demontage der Krane
- Einfacher und reibungsloser Transport
- Flexible Anpassung des Krans an die Gegebenheiten verschiedener Baustellen
- Flexible, angepasste und günstige Finanzierungsangebote

Weitere Informationen erhalten Sie von Ihrem Händler oder unter www.manitowoc.com.

März 2014
17. Jahrgang | Nr. 118

REDAKTION

Rüdiger Kopf, **Chefredaktion**
E-Mail: rk@vertikal.net
Alexander Ochs, **Redaktion**
E-Mail: ao@vertikal.net
Tel.: 0761 897866-0
Fax: 0761 8866814

Korrespondent GB/Irland:

Mark Darwin · E-Mail: md@vertikal.net
Edward Darwin, **Assistant editor**
E-Mail: editor@vertikal.net

HERAUSGEBER

Leigh Sparrow · E-Mail: lws@vertikal.net

PRODUKTION + VERWALTUNG

Nicole Engesser · E-Mail: info@vertikal.net

Grafik: Anke Mayr · E-Mail: am@vertikal.net

Druck: Quensen Druck + Verlag

Utermöhlestraße 9 · D-31135 Hildesheim
E-Mail: info-hi@quensen-druck.de

ANZEIGENVERKAUF & KUNDENBERATUNG

Deutschland, Österreich, Schweiz,
Skandinavien:

Karlheinz Kopp, Vertikal Verlag
Sundgauallee 15 · D-79114 Freiburg
Tel. 0761 897866-15 · Fax: 0761 8866814
E-Mail: khk@vertikal.net

Italien: Fabio Potestà

Mediapoint & Communications SRL
Corte Lambruschini
Corso Buenos Aires 8, V Piano-Interno 7
I-16129 Genova, Italien
Tel. +39 010 570 4948
Fax: +39 010 553 0088
E-Mail: info@mediapoint srl.it

UK, USA and all other areas:

Pam Penny · E-Mail: pp@vertikal.net
Tel: +44 (0)7917 155657
Clare Engelke · E-Mail: ce@vertikal.net
Tel: +44 (0)7989 970862
PO box 6998 Brackley NN13 5WY. UK

KLEINANZEIGEN

Karlheinz Kopp, Vertikal Verlag
Sundgauallee 15 · D-79114 Freiburg
Tel. 0761 897866-15 · Fax: 0761 8866 814
E-Mail: khk@vertikal.net

ⓘ Nähere Informationen zu Inseraten in unserer britischen Schwesterzeitschrift **Cranes & Access** erhalten Sie auch unter obigen Adressen. **Kran & Bühne** erscheint achtmal pro Jahr. Der Jahresbezugspreis beträgt € 26,- (Einzel exemplar € 13,-). Namentlich gekennzeichnete Beiträge geben nicht unbedingt die Meinung der Redaktion wieder. Nachdruck nur mit ausdrücklicher Genehmigung des Verlages und unter voller Quellenangabe. Alle Rechte vorbehalten. Zur Zeit gilt die Anzeigenpreisliste Nr. 2.

Abonnieren Sie Online unter www.Vertikal.net

Vertikal Verlag Sundgauallee 15 D-79114 Freiburg Tel.: 0761 897866-0 Fax: 0761 8866814 info@vertikal.net www.Vertikal.net	: The Vertikal Press PO box 6998 Brackley NN13 5WY. UK Tel: +44(0)8448 155900 Fax: +44(0)1295 768223 info@vertikal.net www.vertikal.net
---	---

© The Vertikal Press Ltd 2014
ISSN 1436-7831

Mitglied von IPAF



Die Auflage unterliegt der Kontrolle der Informationsgemeinschaft zur Verbreitung von Werbeträgern.



Titelthema

Wolffkran testet seinen Prototyp für den Einsatz in der Windkraft

32

Kran-Kauf per Bierdeckel

11



Zürich kriegt doch einen Hafenkran

12



Serienmäßig neu

19



Feste Größe aus Farso

25



Aktuelle Händler

35



Wiegen im Wind

32



Viel Zuspruch

43

Panorama

Messekalender

5

Neuste Nachrichten

7

Kran-Kauf per Bierdeckel / Wilbert wird chinesisch / Omme geht auf 42 Meter

Maschinen

Serienmäßig neu

19

LKW-Bühnen kommen geballt in neuen Serien. Rüdiger Kopf berichtet.

Feste Größe aus Farso

25

Zu Besuch bei Time in Dänemark. „Wir wollen LKW-Bühnen verkaufen und nicht Firmen besitzen“, verriet Per Torp im Gespräch.

Rückenwind

29

Große Turmdrehkrane erobern sich mit der Errichtung von Windkraftanlagen neues Terrain. Alles Neue von Alexander Ochs.

Wiegen im Wind

32

WWW: Wippkran, Windkraft, Wolffkran. Den ‚Wolff 700 B Custom‘ stellt Alexander Ochs vor.

Menschen

Wo steht Palfinger?

20

Stephan Kulawik, Chef von Palfinger Platforms, im Interview mit **Kran & Bühne**.

Aktuelle Händler

35

Wie erreiche ich den richtigen Ansprechpartner? Unsere jährliche Liste der Vertragshändler in Deutschland, Österreich und der Schweiz.

Events

„Weichen auf Wachstum“

42

Lang erwartet, endlich eingetroffen: Als Vorbote der Frühjahrssaison gibt sich traditionell das Arbeitsbühnenforum des bbi die Ehre. Mit an Bord: Rüdiger Kopf.

Viel Zuspruch

43

Eindrücke und Bilder aus Köln von der Dach+Holz 2014 serviert Ihnen **Kran & Bühne**.

Blickpunkt Bern

45

Vorausgeblickt auf die Baumaschinenmesse Bern: Was bringt die Schweizer Kran- und Bühnenbranche?

Webseitenverzeichnis

46

K&B's Liste wichtiger Internetadressen

K&B Laden

48

Danfoss komplettiert H1-Familie / Nooteboom mit neuem Zugferd / Resch frischt Kran-Knowhow auf

Einblick

49

Unser Foto des Monats und weitere Kurzmeldungen aus aller Welt

Kleinanzeigen

50

Benutzt du dies...



dann brauchst du das!



IPAF-geprüfte Schulungszentren schulen jedes Jahr mehr als 100'000 Bediener in der sicheren und effektiven Anwendung von Hubarbeitsbühnen.

Die IPAF PAL Card ist weltweit branchenübergreifend respektiert und der Beweis, dass ihre Bediener nach den höchsten Sicherheitsstandards geschult wurden und alle gesetzlichen Anforderungen erfüllen.

**Finden Sie Ihr geprüftes IPAF
Schulungszentrum unter
www.ipaf.org/de**

Das IPAF Schulungsprogramm für Bediener von Hubarbeitsbühnen ist durch den TÜV als konform mit ISO 18878 zertifiziert und erfüllt die Schweizer Anforderungen zur Arbeitssicherheit.



Messekalender Deutschland

Cemat 2014

CeMAT Messe für Materialflusstechnik, Automation, Transportsysteme und Logistik
19. - 24. Mai 2014; Hannover
 Tel: 0511 89 0; Fax: 0511 89 32626

Platformers' Days 2014

PD Deutschlands Treffpunkt für Arbeitsbühnen
12. - 13. September 2014; Hohenroda
 Tel: 05033 981742; Fax: 05033 981743

10. Int. Schwerlasttagung

INTERNATIONALE SCHWERLAST Fachtagung
 „Keine Angst vor schweren Brocken“
17. - 18. Oktober 2014; Potsdam
 Tel: 0331 580-1301; Fax: 0331 580-1399

Interschutz - der rote Hahn

INTERSCHUTZ Internationale Leitmesse für zivile Sicherheit
8. - 13. Juni 2015; Leipzig
 Tel: 0511 89-0; Fax: 0511 89-32626

bauma 2016

Bauma Die weltgrößte Baummesse in der 31. Auflage
11. - 17. April 2016; München
 Tel: 089 51070; Fax: 089 5107506

Messekalender Ausland

Baumaschinenmesse Bern

Baumaschinenmesse Bern Größte Baumaschinen-Messe der Schweiz
18. - 23. März 2014; Bern, Schweiz
 Tel: +41 (0)31 340 11 11; Fax: +41 (0)31 340 11 10

IAPA/IPAF Summit

IPAF Preisverleihung der Arbeitsbühnenbranche
3. April 2014; Windsor; Großbritannien
 Tel: +44 (0)1539 562444; Fax: +44 (0)1539 564686

Vertikal Days

Vertical days „A meeting of minds“
14. - 15. Mai 2014; Haydock, England
 Tel: +44 (0)8707 740436; Fax: +44 (0)1295768223

APEX

APEX Internationalen Messe für Arbeitsbühnen
24. - 26. Juni 2014; Amsterdam, Niederlande
 Tel: +31 (0)547 271 566; Fax: +31 (0)547 261 238

Baumag

BAUMAG 17. Schweizer Baumaschinenmesse
22. - 25. Januar 2015; Luzern, Schweiz
 Tel: +41 (0)56 204 2020; Fax: +41 (0)56 204 2010

Intermat 2015

INTERMAT Internationale Baummesse
20. - 25. April 2015; Paris, Frankreich
 Tel: +33 (0)1 4968 5224; Fax: +33 (0)1 4968 5475



In frischem Gewand

*Wir haben es getan. **Kran & Bühne** kommt mit einem frischen Design daher. Nicht, dass unser bisheriges Aussehen uns nicht gefallen hätte. Aber vielleicht kennen Sie das, manchmal ist es an der Zeit sein Gewand zu wechseln. In unserer schnelllebigen Zeit sollte man ab und an den Mut haben, sich einen frischen Hut aufzusetzen. Da hat sich aber nichts verändert, mögen nun manche sagen. Es war ja auch nicht alles schlecht. Nein, vieles war sehr gut, weswegen wir auch lange daran festgehalten haben.*

*Aber es war nun an der Zeit, sich an die vielen Kleinigkeiten zu machen, die uns immer nicht hundertprozentig gefallen haben. Mit unserem neuen Design zeigen wir uns nicht nur moderner und zeitgemäßer. Das Aussehen der **Kran & Bühne** hebt sich jetzt noch stärker von anderen Bau-Magazinen ab, so dass Sie die Zeitschrift noch schneller unter den vielen, die es zu Recht gibt, erkennen können. Und mit dem Innenleben sind wir nun flexibler bei der Gestaltung, können den Platz für Informationen, Inseraten oder Gestaltung noch besser nutzen. Wir vom Vertikal Verlag freuen uns, Ihnen wieder etwas Frisches in die Hand geben zu können und hoffen, dass Sie nun noch mehr Freude mit Ihrer **Kran & Bühne** haben werden.*

Wie gefällt Ihnen das Outfit, das neue Design? Schreiben Sie uns. Wir freuen uns über jede Anregung.

Ihr

RÜDIGER KOPF

TAKING YOU **HIGHER**[™]



EINE BÜHNE FÜR IHREN
ERFOLG

Genie[®]
A TEREX BRAND

ELEKTRO GELÄNDESCHERENBÜHNE MIT HÖCHSTLEISTUNG

Kompakt und leistungsstark, bietet die Genie[®] Hybrid-Scherenarbeitsbühnen-Serie enorme Vielseitigkeit. Sie sind Höchstleistungs-Elektroscherenarbeitsbühnen mit einem integrierten Generator zum Aufladen der Batterien, der auch als Stromquelle für Steckdosen an Plattform und Chassis dient. Ideal zum Manövrieren in engen Bereichen sind sie hervorragend geeignet für Außen- und Inneneinsätze – Sie als Anwender arbeiten effizient und erfolgreich - jederzeit und überall.

WWW.GENIELIFT.DE

EMAIL: AWP-INFOEUROPE@TEREX.COM

© 2014 Terex Aerial Work Platforms. Genie, Taking You Higher sind Markenzeichen der Terex Corporation oder ihren Unternehmen.

Einklemmschutz von Haulotte kommt

„Schutzschild“ nachrüstbar

Zur Jahresmitte soll das „Activ' Shield Bar“-System, das Bedienern von Teleskop- und Gelenkteleskopbühnen einen Einklemmschutz bietet, erhältlich sein. Das Einzigartige an diesem System ist, dass der Bediener schon beim Entstehen einer potenziell gefährlichen Einklemm-Situation gewarnt werden soll und so im

besten Fall die Gefahr bannen kann. Auf allen neuen Diesel-Boomlifts wird das System ab Mitte 2014 in Europa installiert sein. Es wird aber auch ein Nachrüst-Kit geben, das für alle dieselbetriebenen Haulotte-Teleskop- und Gelenkbühnen ab Baujahr 2008 geeignet ist. <<



Kranunfall in São Paulo

„Nicht tragfähig“

Zum Kranunfall in São Paulo hat Liebherr eine Stellungnahme veröffentlicht. Darin wird unter anderem gesagt: „Alle bisherigen Untersuchungen durch die Liebherr-Kransachverständigen – auch an der Unfallstelle – haben ergeben, dass der Kran vom Typ LR 11350 keinen technischen Fehler hatte, sondern dass der Untergrund am Unfalltag für ein Verfahren des Krans mit Last nicht ausreichend tragfähig war.

Demnach hat der Untergrund unter dem Kran nachgegeben, der Kran ist ‚abgesackt‘ und geriet so in eine Schrägstellung, in der er nicht betrieben werden durfte. Infolge der unzulässigen Schrägstellung kam es zu einer massiven Überlastung des Krans, was zum Bruch von Kranbauteilen und zum daraus folgenden Einstürzen der gesamten Tragstruktur führte.“ Die gesamte Stellungnahme finden Sie auf www.vertikal.net <<



Boom! Weltrekord!

JLG setzt einen drauf

JLG präsentiert seine neue Teleskoparbeitsbühne Ultra Boom 1850SJ, welche Genies SX-180 um knapp zwei Meter übertrumpft. Die Arbeitshöhe liegt bei 58,6 Metern. Damit erobert sich JLG die Krone des weltgrößten Boomlifts zurück. Um das zu erreichen, war ein komplett neues Chassis mit X-förmiger Achskonfiguration nötig, ähnlich dem X-Chassis von Genie. Identisch sind die Eckdaten: In Transportstellung ist der Unterwagen nur 2,49 Meter breit, in Arbeitsposition aber lässt es sich in rund 60 Sekunden auf fünf Meter ausziehen. Die 1850SJ hat einen fünfteiligen Teleskopausleger und einen zweiteiligen 6,1 Meter langen Korbarm. Die maximale Reichweite beträgt 24,38 Meter (genau wie bei Genies großem Boom). Der Arbeitskorb kann dabei bis zu 227 Kilogramm aufnehmen. Maximal packt er 454 Kilogramm, dabei bietet er bis zu 21 Meter Reichweite auf einer Höhe von rund elf Metern, so der Hersteller. Im Gegensatz zu Genie hat sich JLG bei seinem Ultra Boom 1850SJ gegen

eine Korbarmdrehung entschieden. Mit 27 Tonnen ist der neue Weltrekordhalter zwei Tonnen schwerer. <<



Omme bringt neue Raupenbühne

Hoch hinaus



Ein Teleskop auf Raupenketten mit 42 Metern Arbeitshöhe wird Omme Lift in Kürze als Neuheit präsentieren. Die 4200 RBDJ wird hybrid angetrieben, kommt auf eine Reichweite von 15,2 Meter und ist die bislang größte Teleskop-Raupe im Portfolio der Dänen. Das Gerät verfügt über einen Korbarm; er kann bis zu 130 Grad abgewinkelt werden. Um die 6.800 Kilogramm wiegt die Bühne. Dank des Diesel/Batterie-Antriebs kann die Raupe innen und außen eingesetzt wer-

den. Der Akku bietet 400 Ah und lädt sich jedes Mal auf, wenn der Diesel benutzt wird. Poulsen, Gebietsverkaufsleiter bei Omme Lift, betont: „Dies ist ein leichtgewichtiger 42-Meter-Boomlift, der mit einem echten Batterie-Diesel-Hybridantrieb läuft. Der Batterieantrieb ermöglicht das Verfahren und den schnellen Bühnenbetrieb ohne Anschluss ans Hauptnetz, was bisweilen lästig und potenziell gefährlich sein kann.“ Im Juni soll die neue Teleskop-Raupe vom Stapel laufen. <<



Neue MK's für Schmidbauer

Vier auf einen Streich

Die Schmidbauer-Gruppe kauft vier weitere Liebherr-Mobilbaukrane, zwei MK 88 und zwei MK 100/110. Für Geschäftsführer Werner Schmidbauer ist dieser Schritt

unausweichlich, da die Nachfrage der Kunden speziell nach dem MK-Kransystem beständig zunehme. Schmidbauer baut seinen Bestand an MKs auf 14 Geräte aus. Das Un-

ternehmen hat vom MK 63 bis zum MK 110/110 die gesamte Bandbreite im Fuhrpark. <<

>> Die Scheuerle Fahrzeugfabrik in Pfedelbach liegt jetzt an der Otto-Rettenmaier-Straße und nicht mehr in der Lortzingstraße. Die Straße wurde dieser Tage zu Ehren des Firmeneigners E. H. Otto Rettenmaier umbenannt. Damit werde sein großes Engagement für den Standort Pfedelbach geehrt.



Bedienerschutz kommt

OPA bei Genie

Das Bedienerschutzsystem Sky Siren von Lavendon wird nun von Genie adaptiert und unter der Bezeichnung Operator Protective Alarm, kurz OPA, laufen. Eine auf Hüfthöhe installierte Stange vor dem Bedienpult stellt sicher, dass sämtliche Steuerungsfunktionen unterbrochen werden, sobald der Bediener dagegen gedrückt wird.

In dem Fall alarmiert auch ein optisches und akustisches Signal die Kollegen vor Ort. Das System kann auf jeden Boomlift von Genie ab Baujahr 2003 nachgerüstet werden. Weiterhin bietet Genie sein eigenes mechanisches Bedienerschutzkonzept Operator Protective Structure an. <<



>> Caterpillar bringt den neuen kompakten Teleskoplader TH255C auf den Markt. Er bietet eine Hubhöhe von maximal 5,6 Meter und eine Hubkapazität von bis zu 2,5 Tonnen. 1,90 Meter misst der hydrostatisch angetriebene Kompakte in der Höhe, 1,80 Meter in der Breite und bringt dabei knapp fünf Tonnen auf die Waage.

ToughCage Technologie

nifty
Innovationen

Der innovative **ToughCage** von Niftylift bietet höhere Beanspruchbarkeit und längere Lebensdauer bei gleichzeitig verbesserter Sicherheit und geringeren Betriebskosten.

- **Schlagzähe Kompositmaterial-Basis**
- **Geringere Wahrscheinlichkeit einer Beschädigung des Korbs**
- **Stahlkorb mit größerem Querschnitt**
- **Besserer Schutz des Bedieners**
- **Basis & Geländer können separat ersetzt werden**

Eine robuste, schlagzähe Kompositmaterial-Basis und ein Stahlkorb größeren Querschnitts geben dem **ToughCage** zusätzliche Stärke und Haltbarkeit, was sowohl zu zusätzlichem Schutz des Bedieners als auch zu geringerem Risiko einer Beschädigung des Korbs führt.

Der **ToughCage** widersteht nicht nur Beschädigungen, er nimmt auch viel der Stoßkraft auf und verhindert so Beschädigungen des Auslegers.

Sollte das Geländer des **ToughCage** beschädigt werden, so kann dies schnell zu geringen Kosten ersetzt werden.



SMARTPHONE QR-CODE-SCANNER BENUTZEN

Besuchen Sie unsere Webseite, um sich ein Video über den Nifty **ToughCage** und seine Vorteile anzusehen.

Rufen Sie uns nun an, um eine Vorführung zu arrangieren:

+44 (0)1908 223456



niftylift.com



Einfach & Zuverlässig

Mit einfachem Design und bewährten Technologien bieten die Produkte von Skyjack der Vermietindustrie den besten Gesamtwert durch niedrige Betriebskosten, problemlose Wartung und Instandhaltung sowie hohen Restwert.

Skyjack Produkte zeichnen sich aus durch:

- Standardmäßig farbcodierte und festverdrahtete Steuerungen auf Relaisbasis für problemlose Fehlerbehebung und Reparatur mit leicht verfügbaren Komponenten
- Einheitliche Komponenten für alle Modellreihen machen Austausch und Reparatur von Bauteilen einfach und wirtschaftlich
- Austauschbare modulare Plattformgeländer und leicht instand zu setzende Glasfaserverkleidungen
- Keine komplizierte und teure Computer- oder CAN-Bus-Systeme
- Robuste Stahlkonstruktion

SKYJACK
simply reliable

Informationen erhalten Sie unter der Rufnummer 1-800-265-2738 oder online unter www.skyjack.com

Vertikalmast-Arbeitsbühnen • **Elektroscherenbühnen** • Geländescherenbühnen
Gelenkteleskopbühnen • Teleskopbühnen • **Teleskoplader**



» Seine neue Hinowa Lightlift 17.75 Performance IIIS bekam Karlheinz Seeger, Firmenchef von Seeger Arbeitsbühnen, von Dorn-Lift-Geschäftsführer Alexander Dorn überreicht. Er war auch für die Einweisung zuständig. Seeger überzeugten die einfache Handhabung, die kompakten Maße der Arbeitsbühne sowie die Korblast von 230 Kilogramm im gesamten Arbeitsbereich.

Schwenk nutzt Leo

Kran oder Bühne?

Ein Lüftungsrohr mit 150 Kilogramm einer Produktionshalle musste ausgetauscht werden, klingt nicht sensationell. Das Problem: die freistehende Halle, gebaut auf leicht abschüssigem Gelände, und der befestigte Weg um die Halle nur knapp einen Meter breit. Üblicherweise kommt ein 80-Tonnen-AT-Kran zum Einsatz. Nach Prüfung aller Gegebenheiten empfahl Markus Schnurr, Fachberater bei Schwenk Arbeitsbühnen, den Einsatz einer Raupenarbeitsbühne des Typs Teupen Leo 18



GTplus. An diese Bühne kann ein Kranhaken mit einer Tragfähigkeit von 200 Kilogramm montiert werden. Von einer Scherenbühne aus befestigten die beiden Techniker dann das Lüftungsrohr - nach gut einer halben Stunde war es in der vorgesehenen Halterung fixiert, verschraubt und verklebt. <<

Enge Partnerschaft

Bierdeckel-Vertrag

Fünf Grove-Krane in rascher Abfolge hat der deutsche Kranvermieter Klema von Manitowoc Cranes übernommen. Was so salopp klingt, hat auch einen ungewöhnlichen Hintergrund: Der jüngste Kauf eines GMK4080-1 wurde auf einem Bierdeckel unterschrieben. „Dieser ungewöhnliche Vertragsabschluss ist bezeichnend für die enge Partnerschaft zwischen Klema und Manitowoc“, erläutert Wolfgang Klenner, der Geschäftsführer von Klema. Bei einem Essen verdichtete

sich die Idee, einen GMK4080-1 zu erwerben, „deshalb trafen wir die Entscheidung gleich an Ort und Stelle“, sagt Klenner. Insgesamt hat sein Unternehmen der eigenen Flotte fünf AT-Kran-Modelle von Grove hinzugefügt vom 80-Tonner bis hin zum GMK6400. Die Krane wurden in kurzen Abständen nacheinander geordert, sodass ständig ein neuer Kran vor der Tür stand. <<



» HBV aus Spelle hat sein Hubarbeitsbühnenprogramm zum neuen Jahr um zwei neue Teleskope des Herstellers H.A.B. erweitert. Andreas Becker (l.) hatte seinen „Klassiker“, die T 24 K5 D4WD, sowie die T 26 J D4WD mit 24 und 26 Metern Arbeitshöhe im Gepäck für Frank Sommer (M.), Geschäftsführer von HBV, und dessen Sohn Lennart Sommer (r.).



» Eine Octopussy 1402 von Oil & Steel aus Italien erweitert jetzt den Mietpark der Arbeitsbühnenvermietung Groß aus Rottenburg. Geschäftsführer Ansgar Groß (r.) hatte im letzten Jahr schon eine Snake 2010 aus dem Hause Oil & Steel gekauft und damit gute Erfahrungen gemacht. Verkaufsleiter Klaus Niemes vom Oil & Steel-Händler Bauscher überreichte die Maschine.





Nach langen Querelen

Zürich kriegt doch einen Hafenkran



Die Stadt Zürich rückt näher ans Meer, zumindest vorübergehend und symbolisch: Die Stadt wirkte über Jahre hinweg gespalten in dieser Frage, haarsträubende Vorwürfe und Kontroversen, nicht immer sauber geführt, waberten durch den Raum. Dabei ging und geht es doch nur um ein zeitlich befristetes Kunstprojekt. Darf am Limmatquai für einige Monate lang ein alter Hafenkran aufgebaut werden oder nicht? Ja, das darf er, das darf man. Schon An-

fang April soll es losgehen und der Hafenkran eingeweiht werden. Selbst ein Hafenfest soll im Juli ausgerichtet werden. Insgesamt wird der Kran den Plänen zufolge neun Monate stehen bleiben. Der Kran selbst stammt von der Firma Euroports, die weltweit Hochseehäfen betreibt. Und gesponsert wird die Kunstaktion des Künstlerquartetts Zürich Transit Maritim um Initiator Jan Morgenthaler von der Schweizer Feldmann Pneukran und Transport AG. <<

Nach EN 280 zertifiziert

Arbeitskorb für dicken Fassi



Schwieriges Gelände, extreme Höhen – es gibt eine Reihe von Anwendungen, bei denen Arbeitsbühnen passen müssen. Abhilfe bietet seit kurzem der Fassi-Ladekran F1950RA.2.28 mit JIB 816L, welchen die Firma Caduff für den Betrieb mit Arbeitskorb zertifiziert hat. Bis in Höhen von 38 Metern und Weiten von 36 Metern lassen sich zwei Personen mit Werkzeugen und Material, mit einem Gesamtgewicht von 300 Kilogramm

heben, um dort Arbeiten aus dem Arbeitskorb heraus durchzuführen. Für die Zertifizierung nach EN 280 waren zahlreiche Anforderungen und technische Spezifikationen zu erfüllen. So verfügt das von Notterkran in Boswil aufgebaute Kranfahrzeug mit dem Großkran jetzt über eine zweifache Stützenüberwachung und eine hydraulische Notbedienung. Betreut werden die Fassi-Kunden durch die Fassi Schweiz AG. <<

Wir wünschen Ihnen ein erfreuliches Jahr **2014** und freuen uns auf neue Höchstleistungen mit Ihnen, unseren Kunden und Partnern.

2014 ist auch das Jahr unseres **35 jährigen Jubiläums**. Feiern Sie mit uns, erleben Sie unseren Stand auf der **Baumaschinen-Messe** in Bern und gewinnen Sie beim grossen **Jubiläums-Wettbewerb**.



Jubiläums-Wettbewerb
1. PREIS Ein VW up!
 Teilnahmecoupons in unserem Magazin, auf der Baumaschinen-Messe und online unter www.upgroup.ch

Übergabe Erste MJ 201 im Lande



Wer sich für die Fortführung einer langjährigen Zusammenarbeit entscheidet, bringt damit Zufriedenheit und Vertrauen zum Ausdruck, meint Kurt Pfanner (r). Der Prokurist von Dorn Lift freute sich, als er eine neue LKW-Arbeitsbühne von Multitel an Christian Regber übergeben durfte. Immerhin verfügt die Firma in Wolkersdorf im niederösterreichischen Weinviertel über zwölfjährige Erfahrung mit Multitel-Arbeitsbühnen, und zwar im Einsatz bei un-

terschiedlichsten Maler- und Fassadenarbeiten. Aber auch die Zufriedenheit mit dem Vor-Ort-Service und dem Support seitens Dorn Lift habe mit den Ausschlag gegeben für die Neuanschaffung, verrät Christian Regbers. Die neue Maschine, eine Multitel MJ 201 mit einer Arbeitshöhe von 20 Metern und einer seitlichen Reichweite von zwölf Metern, ist die erste ihrer Art, die nun in Österreich zum Einsatz kommt. <<

Prangl organisiert Kesseltransport Zweifach um- geschlagen



Einen 62,5 Tonnen schweren Heizkessel hatte Prangl von Österreich nach Israel zu bringen, Durchmesser 4,6 Meter. Von Marchtrenk ging es ins nahe Linz an den Werfthafen, mit einer 9-Achs-Kesselbrücke, einem 3-Achs-Tieflader und einem 2-Achs-Tiefbett. Der direkte Umschlag von LKW auf Binnenschiff ging im Werfthafen Linz mittels Tandemhub zwischen dem Werftkran und einem eigenen 250 Tonnen Mobilkran

erfolgreich über die Bühne. Das eingesetzte Binnenschiff zählt mit einer Gesamtlänge von 135 Meter zu den größten und modernsten Binnenschiffen Europas und brachte die Fracht in zwölf Tagen sicher in den Seehafen Antwerpen, der letzten Etappe vor Israel. <<



UP | GROUP

ZÜRICH · BERN · GENÈVE

35

JAHRE
ANS
ANNI

BAUMASCHINEN-MESSE
Bern, 18.-23.3.2014, Halle 2.2, Stand A003

**Verkauf
Vermietung
Service
Ausbildung**

Über **1200 Arbeitsbühnen**
an **29 Standorten** in der Schweiz.

UP | AG
für Höchstleistungen
www.upag.ch

UP | SA
Un service haut de gamme
www.upsa.ch



Gunco bekommt Zuwachs Große Ladung Kleiner

Die TVH-Tochter Gunco hat sich eine große Menge kleiner Bühnen zugelegt: Bei Power Towers hat Gunco viele Nano SPs geordert und nun vom holländischen Distributor Power Towers Niederlande die erste Tranche erhalten. Die kleinen Selbstfahrer gehen nun an Guncos Niederlassung in Rotterdam. Der Nano SP bietet eine maximale Arbeitshöhe von 4,5 Metern und einen 500-Millimeter-Plattformausschub. So wächst die Plattform von einem Meter auf 1,50. Guncos neue Nano-Flotte soll sich verstärkt an Endkunden wenden, die in mehrgeschossigen Gebäuden arbeiten und sich nach Low Level-Höhenzugangstechnik umschauen, um Sicherheit und Produktivität zu steigern.

Neu bei HWS

Doppelte Bescherung

Neue Bühnen hat HWS Verhuur sowohl bei Genie als auch bei MEC geordert. Die Genie-Bestellung, zustande gekommen durch den Händler HDW, umfasst eine Reihe von Elektroscharen des Typs GS-2046 mit 544 Kilogramm Tragkraft und 1,17 Meter Breite, zwei schmale Gelenkteleskoparbeitsbühnen Z-30/20N sowie ein geländegängiges Gelenkteleskop vom Typ Z-80/60 mit 18,3 Metern Reichweite. Von MEC Europe hat HWS eine Speed Level vom Typ 2684ES geliefert bekommen. „ES“ steht für Elektroscharenbühne. Die 2684ES bietet 9,75 Meter Arbeitshöhe

und eine 3,65 x 1,83 Meter große Plattform mit 770 Kilogramm Tragkraft. Ein Plattformausschub liefert zusätzliche 92 Zentimeter, kann aber nur bis zu 227 Kilo aufnehmen. Innerhalb der nächsten zwei Jahre, so die Pläne der HWS-Chefs Tobi van de Kooij und Paul van Boven, sollen noch eine ganze Reihe weiterer Scherenbühnen von MEC hinzukommen. Sie sagen: „Als die ersten geländegängigen Elektroscharen des Typs MEC 3072ES und MEC3772ES herauskamen, hat die Branche noch gezögert. Aber wir können nun sagen, dass diese Bühnen einen enormen Erfolg haben.“



» Mit seinem 750-Tonner LR1750 hat Wagenborg Nedlift bei Chemelot in Geleen eine Absorptionskolonne eingehoben. Der Brummer wog 258 Tonnen bei 47 Meter Länge und 4,6 Meter Durchmesser. Aus Sicherheitsgründen musste die Auslegerspitze mit hitzereflektierendem Material abgedeckt werden. Ein LTM 1750 assistierte.



Maxtrans setzt auf S-Module

Imposantes Bild

Ein imposantes Bild gab die Kombination aus Sattelzugmaschine, Modulachslinien und Ladung an einem Hafengelände nahe Genk, Belgien, ab. Aus einer Fertigungshalle der Firma Ellimetal ragte ein fertig lackierter Flüssiggastank heraus, der von dort zum Kai transportiert werden musste. 400 Tonnen schwer, 74 Meter lang und 8,4 Meter im Durchmesser – so die beeindruckenden Zahlen zu diesem Projekt. Geschultert wurde das Ganze durch das Unternehmen Maxtrans auf S-Modul-Achslinien von Faymonville.

Der Zeitplan konnte eingehalten werden, so dass der Weg des Flüssiggastanks per

Schiff über den Albertkanal bis nach Antwerpen fortgesetzt werden konnte. Für seine 8x4-Zugmaschine konnte Maxtrans die Module via Schwannenhals ankuppeln. Auch die verwinkelten Ausfahrtswege ließen sich über die beiden Drehschemel meistern.



MAGNI

Die neue Generation der Rotierenden Teleskopstapler



IMPORTEUR FÜR DEUTSCHLAND, ÖSTERREICH UND DIE BENELUX

HÄNDLER GESUCHT

HERR M. KOKKELMANS
+31 (0)6 - 46 34 59 03

HERR H. SIMON
+31 (0)6 - 53 62 96 67

www.colle.eu | info@colle.eu | +31 (0)46 - 45 74 100

Kran & Bühne

DAS MAGAZIN FÜR KRAN- UND ARBEITSBÜHNENANWENDER



Ihr Vorteil:

Um leistungs- und wettbewerbsfähig zu bleiben, benötigt die Industrie hochqualifizierte und ihre Märkte betreffende Informationen. Diesem Verlangen kommt Kran & Bühne mit praxisorientierten Artikeln nach. Mit unseren Publikationen helfen wir den Lesern, gerade bei härteren Marktbedingungen, fundierte Entscheidungen zu treffen. Die Artikel werden von einem erfahrenen, international und in Deutschland tätigen Journalistenteam verfasst. Kran & Bühne liefert dem Leser Neuigkeiten und Baustellenberichte. Ein wichtiger Bestandteil sind dabei harte Fakten darüber, welche Ausrüstung für welche Einsätze geeignet ist.

Abonnieren Sie jetzt einfach & bequem!

Per Fax: (07 61) 88 66 814

oder per Post: Kran & Bühne | Sundgaullee 15 | D-79114 Freiburg

Tel. (07 61) 89 78 66-0 | Fax (07 61) 88 66 814 | E-Mail: info@vertikal.net | www.vertikal.net

- Ja, ich abonniere Kran & Bühne für ein Jahr (8 Ausgaben) für 26,- Euro (inkl. 7% MwSt.) frei Haus (bzw. 39,- Euro für Abonnenten außerhalb Deutschlands).
- Ich wünsche folgende Zahlungsweise:
 - Bargeldlos per Bankeinzug (nur in Deutschland)
 - gegen Rechnung
- >> Name/Vorname:
- >> IBAN:
- >> Firma:
- >> BIC:
- >> Umsatzsteuer (nur bei Firmen)
- >> Geldinstitut:
- >> Straße/Postfach:
- >> Firma:
- >> Postleitzahl/Ort:
- >> Land:
- >> Postleitzahl/Ort:
- >> Tel.:
- >> Hiermit bestätige ich, dass die Abbuchung des jährlichen Abo-Betrages von 26,- Euro für o.g. Firma/Anschrift vorgenommen werden kann.
- >> Fax:
- >> E-Mail-Adresse:
- >> 1. Unterschrift des Abonnenten:
- >> 2. Unterschrift des Abonnenten:

Widerrufgarantie: Das Abonnement kann jederzeit und ohne Angabe eines Grundes widerrufen werden. Die Kosten für nicht zugestellte Ausgaben werden zurückerstattet. **Vertikal.net**

BRAVI PLATFORMS
www.BRAVIISOL.COM

INNOVATIVE WORKING SOLUTION SINCE 1995

2014

IT TAKES TIME AND EXPERIENCE TO CREATE EXCELLENCE

1995



Kurz & Wichtig



↑ Die Händler für CNH Industrial-Baumaschinen in der D/A/CH-Region werden seit Jahresbeginn durch **Valerio Coppo** unterstützt. Coppo, basiert in Heilbronn, soll sowohl die bestehenden Händler weiter entwickeln als auch neue Händler gewinnen.

Nachfolger von Bill Jansink als Gebietsverkaufsleiter bei Snorkel für Mitteleuropa, das meint hier: Deutschland, Österreich und die Schweiz, ist **Ralf Hartmann**. Er war zuvor bei Nissans Staplersparte und bei Hyster. ↓



↑ Cargotec hat Mikael Laine zum neuen Senior Vice President für strategische Entwicklung ernannt. Er wird auch Mitglied des Vorstands und berichtet an CEO Mika Vehviläinen.

Weltweit sind laut IPAF mittlerweile eine halbe Million gültiger PAL-Cards im Umlauf. Bis 2017 soll die Millionenmarke geknackt werden. Weltweit gibt es derzeit etwa halb so viele PAL-Cards wie mietbare Arbeitsbühnen. „Daher haben wir es uns zum Ziel gesetzt, bis 2017 eine Million gültige PAL-Cards zu erreichen“, erklärt Geschäftsführer Tim Whiteman. ↓



↑ Terex AWP/Genie hat die Kompetenzen seiner Marketing-Führungskräfte **Karen Stash** und **Brad Allen** erweitert. Stash ist nun ‚Senior Director of Global Marketing & Product Management‘. Brad Allen ist nun als Vice President für das Produktmanagement und Engineering und neu auch fürs Marketing zuständig.

→ **Daniel Bierofka**, mit 35 Jahren drittältester Feldspieler der 2. Fußball-Bundesliga, meinte eben an diesem Geburtstag in Bezug auf sein Alter und seine Fitness: „Ich brauch’ noch keinen Kran, um aus dem Bett zu kommen.“ Den Spruch wollten wir Ihnen nicht vorenthalten...



↑ Skyjacks **Charlie Patterson** ist nun ‚Vice President International Operations‘. Das heißt grob: Er macht alles – außerhalb von USA & Kanada. Zugleich wurde **Eric Liner** zum Vice President Sales für ganz Nordamerika ernannt.

Matthias Mungenast ist neuer Sales Director für Hafemobilkrane bei Liebherr. Seit knapp acht Jahren arbeitet er bei Liebherr, zuletzt als globaler Key-Accounter für die maritimen Produkte. ↓



Mietgeräte. Professionell. Europaweit.

IPAF zertifiziertes Schulungszentrum



Baumaschinen



Arbeitsbühnen



Teleskoplader



Minikrane



Stapler



Bau & Garten



Event-Technik



Lagertechnik



Licht & Strom



Connectcars



Connectquads



Werkzeuge



Baugeräte



Holzhäcksler



Schulungen



Gebrauchtgeräte

Vermietung europaweit

0800 092 99 70

BEYER
www.beyer-mieterservice.de

Zwei Grove für Schmidbauer

Vortrefflich



Einen Grove GMK6300L sowie einen Grove GMK4100L hat Schmidbauer in Empfang genommen. In erster Linie seien die Traglastkurven und die außergewöhnlichen Reichweiten für diese beiden Modelle ausschlaggebend gewesen, so Firmenchef Werner Schmidbauer. Er präzisiert: „Grove produziert nicht nur starke Krane mit sehr langen Auslegern, sondern ist

auch sehr innovativ in Bezug auf Gewichtseinsparungen, um den Transport in Deutschland zu erleichtern. Unsere beiden Neuzugänge haben Aluminiumräder, sodass wir mehr Equipment und ein höheres Gegengewicht zum Einsatzort mitnehmen können, was uns Zeit und Aufwand spart. Sie werden unsere Flotte vortrefflich ergänzen.“

ER + + + NEWS TICKER + + + NEWS TICKER + +

System Lift toppt die jüngsten Rekorde erneut: Der Umsatz aus der Vermietung stieg um zehn Prozent auf 131 Millionen Euro. Zudem konnte der Verbund zulegen bei den Geräten (9.100), den Fahrzeugen (520) und auch bei den Mitarbeitern (650).

Der Kölner Arbeitsbühnenvermieter **Mobilift** konnte seinen Umsatz im Geschäftsjahr 2013 um 14 Prozent steigern. Den Grund für das Plus sieht Geschäftsführer Karl-Heinz Döring unter anderem im Ausbau der Flotte.

Nach einem guten Geschäftsjahr 2013 mit einem Umsatz von 342,7 Millionen Euro (plus drei Prozent) rechnet **Haulotte** auch für 2014 mit einem fettem Umsatzplus – von mehr als zehn Prozent. Vor allem in Südamerika lief es blendend.

Auch bei **Ruthmann** lief 2013 wie geschmiert: Erstmals hat der Arbeitsbühnen- und Spezialtransporterhersteller in der Unternehmensgruppe die 100-Millionen-Marke geknackt und 104 Millionen Euro Umsatz erzielt. Allein der neue TBR 220 ging binnen fünf Monaten 100 Mal über den „Ladentisch“.

Positiv liest sich auch die 2013er-Bilanz von **Manitowoc Cranes**: Der Umsatz klettert um 3,5 Prozent auf 2,5 Milliarden Dollar, der Gewinn steigt um 30 Prozent auf 219 Millionen

Dollar. Obendrein richtet Manitowoc seine Struktur nun entlang globaler Produktfamilien aus, und zwar unterteilt in drei Geschäftsbereiche mit jeweils globaler Verantwortung für das Ressort.

Manitou hat 2013 insgesamt 1,175 Milliarden Euro umgesetzt, sieben Prozent weniger als im Vorjahr. Im Jahresvergleich sticht Nordeuropa mit einem Plus von 18 Prozent positiv heraus. In allen anderen Regionen ist der Umsatz zurückgegangen. Der Auftragsbestand war zum Jahreswechsel so hoch wie noch nie.

Im vergangenen Jahr hat **ATN** 10,65 Millionen Euro umgesetzt, das ist ein Plus von gut 25 Prozent. Die Zahl der verkauften Maschinen konnten die Franzosen um 45 Prozent steigern. Für 2014 sind 15 Millionen Euro Umsatz angepeilt.

Ganz andere Dimensionen hat **Palfinger** im Visier: Mit 980 Millionen Euro Umsatz (plus fünf Prozent) nähert sich der Konzern der Milliardenmarke. Der Gewinn stieg um 12 Prozent auf 74,1 Millionen Euro.

Für rund 1,4 Milliarden Euro erwirbt **Continental** den Kautschuk- und Kunststoff-Technologiespezialisten Veyance Technologies aus Ohio. Veyance beschäftigt in 27 Werken weltweit insgesamt 9.000 Mitarbeiter.



Hier wackelt nur,
was wackeln soll!



PALFINGER
LIFETIME EXCELLENCE

**Minimale
Schwingungen.
Maximale
Sicherheit.**

WWW.PALFINGER-HAB.DE

DINOLift

UP TO THE JOB
40 YEARS

Sicherheit.
Qualität.
Zuverlässigkeit.
Ziel
erreichen.

HEMATEC[®] Händler Deutschland
+ Österreich: HEMATEC
Arbeitsbühnen GmbH Zentralruf 0049/351/8975500

www.dinolift.com

- NEU:
- VARIABLE
ABSTÜTZUNG
 - KORBLAST
300 KG!

**EIN WERKZEUG-
KEIN SPIELZEUG**



www.ctelift.com

ZED 20.2 HV

TECHNISCHE DATEN:
Arbeitshöhe 20m · Seitliche
Reichweite 9,2m · Traglast 300kg

AUFGERÄUMTE AUS- LEGERKONSTRUKTION:

Kabel und Schläuche
innengeführt dadurch
vor Schäden geschützt

 **CTE**[®]
WORK BECOMES EASY

IPAF
Member

Folgen Sie uns auf:



Neue Serien am Start

Viele LKW-Bühnenhersteller sortieren ihr Programm. Sehr viele bringen neue Serien an den Start. Ein Überblick von Rüdiger Kopf.

Seine XR-Baureihe ergänzt Bronto im Frühjahr mit der S47XR



Papier-, Welter- oder Schwergewicht, der Boxsport hat sich Kategorien für Gewichtsklassen geschaffen. Der Grund ist klar. Es macht kaum einen Sinn, einen Brummer mit mehr als 90 Kilogramm auf eine Gartenbohne loszulassen. Ein sportlicher Vergleich wäre hier absolut nicht gegeben, auch wenn der schlankere Mensch seinen Vorteil in Wendigkeit und Geschwindigkeit suchen kann. Eine solche Kategorisierung scheint inzwischen in der LKW-Bühnenbranche einzutreten. Light Duty, Height Performance, Smart Klasse, die Namens-Schöpfungen sind sehr kreativ. Dahinter steht aber der Gedanke, mehrere Modelle in eine Schublade fassen zu können. Damit wollen die Hersteller es ihren Kunden bei der Suche leichter machen.

Nachdem das Unternehmen seit Jahren in den leichten Gewichtsklassen solide aufgestellt ist, hat Ruthmann sich vor rund zwei Jahren größeren Aufgaben zugewandt und die neuen „T-Modelle“ in die Kategorie „Height Performance“ eingestuft. In diesem Jahr ergänzt die T400 die Kollektion als sechstes Modell. Aufgebaut auf einem 2-Achs-Chassis kommt die Bühne auf 31 Meter Reichweite. „Der Nutzen dieser zusätzlichen Maschine liegt für die Ruthmann-Kundschaft darin, dass in der wichtiger werdenden 40 Meter-LKW-Arbeitsbühnenklasse neben dem Steiger T 460 ein zweites Modell zur Verfügung steht“, heißt es seitens Ruthmann. Geräte dieser Größenklasse werden dem Unternehmen zufolge vor allem im Mobilfunksektor eingesetzt. Der Termin für den ersten

großen öffentliche Auftritt steht auch schon fest: Ende Juni auf der APEX. Und Nummer 7 ist schon in der Planung.

Eine neue Klasse hat im vergangenen Jahr Bronto vorgestellt, die Bezeichnung noch sehr klassisch gehalten: XR-Serie. Die Neuen lösen die XDT-Baureihe ab, das Ziel klar vor Augen – eine weltweite Vermarktung der Maschine. Drei Kriterien wurden bei der Entwicklung der neuen Baureihe besonders ins Visier genommen: Betriebskosten, Zuverlässigkeit, Einsatztauglichkeit. Die Betriebs-

kosten lassen sich durch Gewichtseinsparung realisieren. Die Zuverlässigkeit lässt sich unter anderem durch eine Standardisierung und Reduktion der Komponenten erzielen. Mittels mehr Reichweite und Arbeitshöhe sowie einer besseren Mobilität kann Punkt 3, die Einsatztauglichkeit, erhöht werden. Gegenüber der Vorgängerbauweise bringen die Geräte bis zu 20 Prozent mehr Arbeitshöhe und 15 Prozent mehr Reichweite, haben eine Transportlänge von unter zwölf Metern und sind unter

Fortsetzung auf S. 22 >>

Die Premiere der neuen Ruthmann T400 steht bald an



Auf Expansionskurs

Seit knapp zwei Jahren ist Stephan Kulawik bei der Palfinger Platforms GmbH in Krefeld mit der Geschäftsführung betraut. Rüdiger Kopf sprach mit ihm über die bisherigen Veränderungen und die Pläne für 2014.



Stephan Kulawik (r.) und Rüdiger Kopf „schweben“ mit Palfinger über der Skyline von New York

Seit fünf Jahren sind die Marken Wumag und Bison unter dem Dach der Palfinger AG. Wo steht Palfinger heute, Herr Kulawik?

Palfinger Platforms versteht sich als Vollsortimenter. Wir bieten eine Palette von 103 Meter abwärts bis auf aktuell elf Meter an. Damit sind wir derzeit der einzige Anbieter, der diese Bandbreite führt. Die Herausforderung für uns liegt darin, Top-Produkte in jeder Klasse anzubieten. Deshalb haben wir auch unsere Größensegmente klassifiziert: Palfinger Platforms Italy ist beispielsweise die „Smart-Klasse“ und die großen Geräte mit 90 und mehr Metern bilden die „Top-Klasse“. Aufgrund der mehr als positiven Geschäftsentwicklung im Bereich LKW-Bühnen wird der Produktionsstandort Löbau um weitere 25.000 Quadratmeter ausgebaut. Im Großraum Krefeld suchen wir einen neuen Standort mit einer Fläche von rund 30.000 Quadratmetern, weil der jetzige Standort mit etwa 15.000 Quadratmeter

deutlich zu klein für den definierten Expansionskurs ist.

Mit der Übernahme von Sky Aces aus Italien ist ein weiteres Segment in das Portfolio von Palfinger hinzugekommen. Die P 200 A wurde auf der bauma vorgestellt, wie hat sich dafür der deutsche Markt entwickelt?

Auch die deutschen Vermietbetriebe benötigen leistungsstarke und kostengünstige LKW-Bühnen, um im unteren Mietpreissegment wettbewerbsfähig zu sein. Seit der bauma können wir hier eine verstärkte Nachfrage feststellen. Durch die schon verkauften P 200 A Maschinen erhalten wir viele positive Rückmeldungen, aber auch Optimierungswünsche, die wir aktuell für Weiterentwicklungen nutzen.

An welchen Weiterentwicklungen bestehender Geräte arbeiten Sie aktuell und mit welchen Innovationen überraschen Sie die

Branche auf der APEX in Amsterdam?

Die erste Herausforderung, die wir bewältigen mussten, war die Umstellung der Fahrgestelle auf EURO 6 und damit einhergehend die Gewichtssituation. Die LKW-Gewichte haben sich erhöht und die erforderlichen Gewichtsreduzierungen mussten am Gesamtgewicht der Hubarbeitsbühnen vorgenommen werden, ohne dass sich die Leistungsdaten negativ verändern durften. Wir haben unser Produktportfolio dahingehend angepasst, dass wir in der 7,5-Tonnen-Klasse die WT 300 und die WT 230 in den nächsten drei Monaten durch die P 230 und die P 300 ersetzen werden. Die „Jumbo-Klasse“ wurde auf komplett neue EURO 6 Fahrgestelle projiziert, und für die APEX ist eine Innovation in dieser Klasse fest eingeplant: Die „Jumbo-NX-Klasse“, also die neue Generation, die mit einzigartigen Parametern auf sich aufmerksam machen wird.

In punkto Technologie und Marktführerschaft, wo sehen Sie Palfinger Platforms derzeit?

Das ist schwierig zu erklären, da es keine offiziellen Marktzahlen oder Erhebungen gibt. Palfinger hat für sich den Anspruch definiert, ein weltweiter Anbieter von Hubarbeitsbühnen zu sein. Dies kann derzeit kein anderer europäischer Anbieter oder weltweiter Hersteller erfüllen. Und wir wollen zu den „Top 3“-Herstellern in der Welt gehören. Besonders positiv betrachten wir den amerikanischen Markt, da mehr als die Hälfte der weltweit hergestellten LKW-Bühnen dorthin geliefert werden. Insofern spielt Nordamerika also eine ganz exponierte Rolle.

Wie beurteilen Sie Ihre derzeitige Marktposition in Deutschland und Europa und wo möchten Sie hin?

Wir haben in Europa rund 40 Anbieter von LKW-Arbeitsbühnen. Der Markt ist sehr fragmentiert.

Da gibt es keine klare Marktführerschaft. Schaut man sich die Webseiten der Hersteller an, beansprucht jeder für sich in einem spezifischen Segment die Marktführerschaft. Wir haben den Anspruch, Marktführer im Hinblick auf Stückzahlen und Umsatz im LKW-Bühnensegment zu werden. Momentan sehen wir uns unter den „Top 3“ in Europa. Bei uns als Vollsortimenter ist auch immer ausschlaggebend, welche Produktvielfalt wir haben. Wenn wir eine WT 1000 bauen, könnten wir in der Zeit auch mehrere kleine Bühnen bauen.

In welchem Maschinenbereich verfügt Palfinger Platforms über ein Alleinstellungsmerkmal gegenüber dem Wettbewerb?

Da gibt es mehrere Gründe: Zum ersten sind es die Leistungsdaten bei all unseren Maschinen, bei denen Wettbewerber nach wie vor versuchen, uns zu toppen. Ein wichtiges Entscheidungskriterium ist, dass unsere Bühnen die überlegenen Leistungsdaten in der Praxis zeigen – und nicht nur auf dem Papier. Ein Beispiel: Wir stellen unsere seitliche Reichweite immer mit geradem Korb dar, wie es in der Norm auch beschrieben ist. Der Wettbewerb stellt die



seitliche Reichweite nicht selten mit geschwenktem Korb dar. So kommen dann bis zu einem Meter mehr zustande.

In welche Richtung wird die Entwicklung gehen: Höhe? Seitliche Reichweite? Oder werden zukünftig andere Parameter an Bedeutung gewinnen?

Verstärkt werden wir den „Arbeitsplatz Hubarbeitsbühne“ mehr in den Fokus rücken. Nicht nur, was Ergonomie angeht, sondern wirklichen Kundennutzen. Auf der

bauma haben wir den Dummy-Tank der P 900 vorgestellt. Der erste Kunde sagte, er würde ihn nicht benötigen, wir hatten ihn aber mit ausgeliefert. Der Kunde hat die P 900 nach Spanien gebracht und zu einer anderen Maschine auf die Baustelle gestellt. Die Tanks beider Maschinen wurden nachts aufgebrochen, völlig zerstört und der Diesel geklaut. Die andere Maschine konnte nicht mehr weiterarbeiten, unsere P 900 schon, weil der eigentliche Tank nicht gefunden wurde. Das verstehen wir unter Anwendernutzen. <<

Die Applikation „Dummy-Tank“ der P 900 A hat sich schon beim ersten Einsatz in Spanien ausgezahlt (Bild oben)

Besonders gute Absatzzahlen verzeichnet Palfinger für die PK 300 KS (Bild Mitte links)

Der Produktionsstandort in Krefeld (Bild unten links)



Die P 140 T gehört zur Smart-Klasse und wird in Modena gebaut



Konrad Voggenauer von Voggenauer Arbeitsbühnen hat seinen Mietpark mit einer ZED20.2HV aus dem Hause CTE erweitert



Dank Kurbelschwenktisch ist die Palfinger 300KS besonders kompakt

» anderem mit einer Nachlaufachse noch wendiger. Das sind nur einige Verbesserungen, die die neuen Modelle gegenüber den XDT-Geräten mitbringen. Die neue Baureihe umfasst derzeit die Modelle S 56 XR und S 65 XR. In diesem Jahr wird die S 47 XR der breiten Öffentlichkeit vorgestellt werden.

Neu ausgerichtet

Time Versalift hat sein komplettes Programm neu ausgerichtet und in drei Kategorien unterteilt: Light Duty, Medium Duty und Heavy Duty. In die Kategorie Light Duty fällt auch die neue 3,5-Tonnen-Maschine VTX-240. Die erste Maschine diesen Typs, aufgebaut auf einem Nissan-Chassis, ist nun bei Time Versalift im dänischen Farsø vollendet worden. Damit erweitert das Unternehmen das Spektrum der Unterwagen für seine 24-Meter-Bühne auf drei LKW-Modelle. Bisher wurde das Gerät für Mercedes Sprinter und VW Crafter angeboten. Bei der VTX-240 handelt es sich um eine

3,5-Tonnen-LKW-Bühne, die heckseitig aufgebaut ist und mit einem Gelenk ausgestattet auf bis zu 24 Meter Arbeitshöhe reicht. Der Gelenkpunkt liegt bei elf Metern, die Reichweite beträgt – je nach Korblast von 200, 120 oder 80 Kilogramm – bis zu 12,5 Metern. Dank des Heckaufbaus kann die Reichweite nach hinten voll genutzt werden. Auch Arbeiten unterflur bis minus drei Meter sind erreichbar.

Um eine internationale Funktionalität der Modellbezeichnung zu erzielen, wird sehr gerne auf englische Wortschöpfungen zurückgegriffen. Mit der Next Generation oder einfach kurz „NX“ bringt Palfinger eine neue Baureihe auf den Markt. Einige Einblicke, was sich dahinter verbergen mag, gibt Stefan Kulawik im Interview auf den Seiten 20 und 21. Eines kann schon mal verraten werden: Den ersten Messeauftritt wird es in Amsterdam im Frühsommer geben. Die Ausrichtung geht auch hier immer mehr zum internationalen Markt. Damit die Geräte weltweit vermarktet werden kön-

nen, ist eine Grundvoraussetzung, dass beim Chassis nicht nur auf einen Anbieter zurückgegriffen wird. Auch die Gewichtsklassen sind variabel. Dadurch werden mit ein und derselben Bühne unterschiedlichste Anforderungen erfüllt: von möglichst leicht bis hin zu einem besseren Arbeitsdiagramm aufgrund eines stabileren Unterwagens. Für gute Absätze haben in den letzten Monaten vor allem die Modelle P300KS und P 210 BK gesorgt. Bei der P300KS bringt der Kurbelschwenktisch eine kompakte Bauweise mit sich. Der vollbewegliche Korbarm kombiniert mit dem stabilen Teleskop sind bei der P210BK meist ausschlaggebend für eine Kaufentscheidung.

Neue Dimensionen

Es muss nicht immer größer werden. Auch immer kleiner kann interessant sein. Das zumindest könnte man meinen, wenn man sich die neue GSR E140P betrachtet. Aufgebaut auf einem Piaggio Porter mit gerade einmal 2,2

Tonnen Gesamtgewicht bietet der „Kleine“ 13,2 Meter Arbeitshöhe bei einer Abstützbreite von 1,6 Metern. Damit wird die Thematik Zugangstechnik von einer anderen Seite beleuchtet. Diese kleine LKW-Bühne kommt an Orte, die für andere verschlossen bleiben und bietet dennoch eine Korblast von 250 Kilogramm, und das bis zu einer Reichweite von sechs Metern. Die Bühne kann zudem auch wahlweise auf Geländewagen oder Pick-Up von Land Rover, Toyota, Ford und Isuzu aufgebaut werden.

Im Segment der 3,5-Tonnen-Klasse sind besonders italienische Hersteller stark vertreten. Der Heimatmarkt verlangt nach diesen Geräten, wodurch sich die Vielzahl der Anbieter sicherlich mit begründet lässt. Seit über 40 Jahren werden LKW-Bühnen der Marke Multitel in Italien produziert. Inzwischen zählt das Unternehmen mit über 650 produzierten und verkauften Geräten in 2013 zu den Größten in Europa. Ein Grund für den Erfolg liegt sicherlich in der Technologie.

Fortsetzung auf S. 26 »»



Custers bringt die Taurus 230-14ML in diesem Jahr auf den Markt



Die erste VTX-240 von Time aufgebaut auf einem Nissan-Chassis

FOKUS AUF DETAILS



Mit Höhen von 13 bis 41 Metern, bietet CMC eine komplette Auswahl an Gelenk- und Raupenarbeitsbühnen sowie Teleskoparbeitsbühnen-selbstfahrend oder auf Fahrzeugen angebracht. CMC entwickelt die Maschinen mit Bestandteilen von höchster Qualität und besonderer Beachtung kleinster Details. Dank des Self Control System (SCS), ein automatisches Kontrollsystem, das ausschließlich für CMC angefertigt wurde, ist das Arbeiten jetzt um einiges leichter geworden.

www.cmclift.com

S.P. 231 Km 1+900 - 70026 Modugno BA - Italy
Tel. +39 080 53 26 606 - mail: info@cmclift.com

cmc[®]
AERIAL PLATFORMS



The most advanced
technology for
machine control



ATN

www.atnplatforms.com

**Hebebühnen Entwickler
und Hersteller**

47400 Tonneins - FRANCE - Tel. : +33 (0) 553 798 320 - Fax : +33 (0) 553 880 107

PT 205 NLX Hubarbeitsbühne

Max Arbeitshöhe: 20.1 m

Max Arbeitsausladung: 9.5 m

Trafähigkeit: 230 kg

Abstützungen: horizontale hydraulische Verlängerung, „H“ Typ

Maschine schwenkt in Kontur Kein Überhang einseitig

ISOLI S.p.A.
Hubarbeitsbühnen – Abschleppfahrzeuge - Sonderaufbauten
Via Boschi 44 – 35014 Fontaniva (Padova) Italy
Tel + 39.049.9438611 Fax +39.049.9438600
exportdept@isoli.com – www.isoli.com
Verkauf Deutschland: Hoffmann GmbH & Co. KG - Mannheimerstr. 140a
68753 Waghäusel - Tel. 07254.9588116-117 - th@airo-arbeitsbuehnen.com

ISOLI
SEIT 1946

Der stille Große



Per Torp, Geschäftsführer
von Time International

Time verkauft weltweit über 4.000 LKW-Bühnen. Alleine in Europa werden jedes Jahr über 1.000 Maschinen ausgeliefert. Rüdiger Kopf sprach am europäischen Hauptsitz im dänischen Farsø mit den Machern des Erfolgs.

Es steckt im Naturell von Dänen, sie scheinen nie viel Aufhebens um sich zu machen. Dabei ist Time International durchaus eine große Nummer im LKW-Bühnen-Geschäft – aber eine stille eben. Das liegt vielleicht auch an der unaufgeregten Art von Per Torp, Geschäftsführer der in Dänemark ansässigen Tochter von Time Manufacturing aus den USA. Rund 4.000 Bühnen der Marken „Versalift“ und „Condor“ verkauft Time jährlich in rund 150 Ländern. Darin verbirgt sich vielleicht auch der Grund, warum das Unternehmen nicht wie ein Großer wirkt. Als Ziel formuliert Charles Wiley, Präsident von Time Manufacturing, nicht die Stückzahl – „Wir wollen der beste Hersteller sein“ – und hebt vor

allem auf die Qualität ab. Das Unternehmen hat sich auf Kastenwagen-Aufbauten sowie hochisolierte Maschinen fokussiert und ist hier eine feste Größe.

„Drei von vier verkauften LKW-Bühnen auf Kastenwagen sind von Versalift“, schätzt Per Torp. Und wie schafft man es beispielsweise europaweit rund 1.000 LKW-Bühnen jährlich zu vermarkten? „Man muss sich immer die Frage stellen, was der Kunde braucht“, ist sich Torp sicher. Dabei gilt es den Spagat zu schaffen, die Wünsche von Skandinaviern, Deutschen, Engländern, Franzosen, Spaniern, eben allen Europäern zu erfüllen, ohne die Serienproduktion aus dem Auge zu verlieren. Da die meisten Bühnen in den USA vorproduziert werden, gilt es zudem, den Anforderungen beidseits des Atlantiks mit den passenden Lösungen zu begegnen.

Wer in einem Land Baumaschinen verkaufen will, benötigt seiner Ansicht nach auch ein funktionierendes Netz für Service und Ersatzteile. „After Sales ist der Schlüssel zum Erfolg“, bringt es Torp auf den Punkt. Und dieses Servicenetz können auch Partnerfirmen gewährleisten. Dies war mit ein Grund, warum vor rund

drei Jahren Time Deutschland an Ruthmann verkauft wurde. „Ruthmann bietet das dichteste Servicenetz in Deutschland an“, erklärt Torp.

Der Erfolg lässt sich messen. Außer im Jahr 2009 hat Time International seinen Umsatz jedes Jahr steigern können. 2013 wurden am Sitz in Farsø, Dänemark, die Kapazitäten durch neue Produktionshallen um 7.000 Quadratmeter erweitert. In Frankreich wiederum wurde die Tochterfirma vom eigenen Geschäftsführer übernommen und weiter ausgebaut. „Wir wollen LKW-Bühnen verkaufen und nicht Firmen besitzen“, erklärt Torp diesen Schritt. Märkte wie Indien und Russland sollen alsbald angegangen werden. Auch hier soll zuerst ein Partner für Service und gegebenenfalls Aufbau gefunden werden, bevor Maschinen auf dem Markt platziert werden. Für Ungarn, Polen und Tschechien erwartet Torp Wachstum.

In den vergangenen Jahren ist Time immer wieder mit neuen Ideen auf den Markt gekommen: das Verfahren des LKW aus dem Korb heraus, das Erreichen des Korbes durch den Kastenwagen, ohne auf die Straße auszusteigen, oder die Einführung der Hybridtechnik bei den Fahrzeugen. Die meisten der Innovationen werden von den Kunden sehr gut nachgefragt. Neueste Entwicklung ist der „Quick-Shift“. Mittels des variablen Aufbaus kann der Unterwagen sowohl als Arbeitsbühne als auch zum Winterdienst oder für andere Einsätze genutzt werden. „Man muss immer vorne auf der Welle schwimmen, um die Nase vorne zu haben“, fasst es Torp zusammen.

In hochmodernen Hallen werden die LKW-Bühnen in Farsø, Dänemark, produziert (Bild links)

Time produziert die Staukästen für den Innenraum selbst (Bild rechts)



Die PTJJ 36.29 von Isoli aufgebaut auf einem 18-Tonnen-Chassis



» Ausleger und Teile der Unterkonstruktion der Geräte werden aus Aluminium gefertigt. Um seine Standards weiter zu verbessern, wird in den Werken im norditalienischen Manta bei Turin weiter in moderne Produktionsanlagen investiert. Ziel ist es, die Fertigungstiefe weiter zu erhöhen. Aber auch in Punkto Öko-Bilanz hat Multitel einiges in den letzten Jahren getan. So wird dank eigener Solaranlage sowie intelligenter Wärmetauschanlagen rund ein Drittel des eigenen Energieverbrauchs selbst erzeugt.

Oil&Steel hat mit der Snake 2612 REL in dem Segment nachgelegt und stößt damit in Arbeitshöhen vor, die bisher deutschen Herstellern vorbehalten waren. Neben der Arbeitshöhe von 25,6 Meter kommen bis zu 12,2 Meter seitliche Reichweite bei angepasster Korblast von 80 Kilogramm. Die H-Abstützung vorne ist variabel, hinten bleiben die Stützen gleich in der Fahrzeugkontur. Die Steuerung ist elektrohydraulisch.



Für die PLA 250 gibt CMC eine maximale Reichweite von 15 Metern bei 80 Kilogramm Korblast an

Mit der PLA 250 und der TBA 260 hat auch CMC einen Vorstoß in die Arbeitshöhen von 24,6 und mehr Meter gemacht. Für die reine Teleskopmaschine PLA 250 gibt der Hersteller – bei 80 Kilogramm Korblast – eine Reichweite von 15 Metern an. Bei der Gelenkteleskopbühne TBA 260 geht es bis auf 26 Meter Arbeitshöhe hinauf und – bei einem Gelenkpunkt von zehn Metern – bis auf 13,5 Meter hinaus. Für das laufende Jahr hat das Unternehmen weitere Projekte angekündigt.

beträgt dabei 8,6 Meter. Die Geräte werden eigens auf einer Demo-Tour vom deutschen Händler Hoffmann Arbeitsbühnen vorgestellt.

CTE hat im vergangenen Frühjahr eine weiterentwickelte Version des Klassikers ZED 20H, die ZED 20.2HV vorgestellt. Damit ist die 20-Meter-Gelenkteleskopbühne jetzt mit einer voll variablen Abstützung erhältlich und die Korblast konnte auf 300 Kilogramm erhöht werden, in der 3,5-Tonnen-Klasse bis dato einzigartig.

Der italienische Bühnenhersteller Isoli erweitert sein Bühnenprogramm um vier Modelle. Im 3,5-Tonnen-Bereich kommen drei Neue hinzu mit 14, 16 und 20 Meter Arbeitshöhe. Die Teleskopbühnen sind in Stahlbauweise ausgeführt, haben eine variable H-Abstützung und sind kompakt gebaut. Mit der PTJJ 36.29 fügt der Hersteller eine 36-Meter-Maschine mit 29 Meter Reichweite seinem Portfolio hinzu. Die Baulänge

Im Kastenwagensegment hat Custers mit der Taurus 230-14ML seine Auswahl bei den 3,5-Tonnen-Geräten nach oben ausgebaut. Die erste dieser Maschinen wurde dieser Tage an Hoogwerkerverhuur Van der Voort in Nieuwegein bei Utrecht ausgeliefert. Das neue Modell ist auf einem Kastenwagen mit 3,5-Tonnen-Chassis aufgebaut und bietet neben 14 Metern Arbeitshöhe eine Reichweite von sieben Metern bei einer Korblast von 230 Kilogramm. <<



Klein und kompakt: Die GSR E140P auf Piaggio



Variabel abstützbar zeigt sich Oil&Steel's Snake 2612 REL

Die Qualität ist die Summe seiner Einzelteile.

GSR - zuverlässig bis ins Detail.



Händler für DE & AT: **Rothlehner Arbeitsbühnen GmbH** // info@rothlehner.de // Tel. +49 (0) 8724 96010
 Händler für CH: **UP AG** // info@upag.ch // Tel. +41 (0) 44 763 40 60
GSR SpA // Via Lea Giaccaglia, 5 // 47924 Rimini (RN) // Italy Tel. +39 0541 397811 // sales@gsrspa.it // www.gsrspa.it

Demand Better - Demand VERSALIFT



A TIME saving product

Der weltweit führende Hersteller von Hubarbeitsbühnen montiert auf Kastenwagen

- ↕ 13.0 m
- ↕ 12.5 m
 - ↕ 12.0 m
 - ↕ 11.5 m
 - ↕ 11.0 m
 - ↕ 10.0 m
 - ↕ 9.0 m



Versalift ETL Light Duty
 < 200 kg Korblast
 < 3.5 T GVW

- ↕ 15.5 m
- ↕ 15.0 m
 - ↕ 14.5 m
 - ↕ 14.0 m
 - ↕ 13.5 m
 - ↕ 13.0 m
 - ↕ 12.5 m
 - ↕ 12.0 m



Versalift ETM Medium Duty
 < 230 kg Korblast
 3.5-5.0 T GVW

- ↕ 23.0 m
- ↕ 21.0 m
 - ↕ 19.0 m
 - ↕ 18.0 m
 - ↕ 17.0 m
 - ↕ 15.5 m
 - ↕ 15.0 m
 - ↕ 14.5 m
 - ↕ 14.0 m
 - ↕ 13.5 m



Versalift VT Heavy Duty
 < 265 kg Korblast
 > 5.0 T GVW

Händler in Deutschland, Österreich und der Schweiz

RUTHMANN
 professionals at work
 www.ruthmann.de

Team 
TIME
 www.team-time.dk



Keine Grenzen

Egal ob Sie nur 1 Hubarbeitsbühne besitzen oder eine ganze Flotte verwalten – die Batterie-Performance ist wichtig. Bei zyklentfesten Batterien geht nichts über die Leistung einer Trojan Batterie.

Mit der vollen Produktpalette von Nass- AGM- und Gelbatterien bringt Trojan Sie in Höhen von denen Sie bisher nur träumten.

Trojan bricht weiter die Grenzen. Kommen Sie mit uns.



800-423-6569 | trojanbattery.com

In Deutschland direkt beim Importeur:
A. Müller GmbH
www.batterien-mueller.de

Zwischen Rücken- und Gegenwind

Große Turmdrehkrane machen sich auf in neue Höhen. Ihr Ziel: die Montage von großen Windenergieanlagen. Dies und was sich sonst noch am Markt tut, fasst Alexander Ochs zusammen.

Wind war schon immer ein Thema. Zumindest für Krane. Relativ neu ist, dass die Turmdrehkrane das Thema für sich entdecken, und zwar als Betätigungsfeld: die Errichtung von Windkraftanlagen (WKA). Das Terrain, das klassischerweise großen Raupenkranen ab 600 Tonnen aufwärts oder noch viel größeren AT-Kranen zwischen 700 und 1.200 Tonnen vorbehalten ist, beackern seit kurzem auch die Hersteller von Turmkranen. Vorausgegangen ist vor zwei Jahren Liebherr, das seinen eigens für diese Anwendung konstruierten 630 EC-H 70 Litronic auf dem Fundament der WKA montiert hat. Der Kran erreichte mit nur einer Abspannung am Turm der Windkraftanlage eine Hubhöhe von 151 Metern. Bis zu einer Hubhöhe von gut 93 Meter arbeitete er bei seinem ersten Einsatz freistehend. Der fand in Bischberg in der Oberpfalz statt. Diesmal ist diese Ecke Bayerns wieder Schauplatz für Innovationen. Kein Zufall, steckt doch in beiden Fällen Max Bögl als treibende Kraft dahinter. Diesmal ist Wolffkran an der Reihe mit seinem ganz eigenen Windkraftkonzept für Turmdreher: Wie gewohnt wippt Wolff, das heißt der Traditionshersteller aus Heilbronn setzt erstmals einen Wippkran hierfür ein. Den Bericht finden Sie auf S. 32.

Diesem Trend können sich auch andere Hersteller nicht verschließen. Bei Potain ist Thibaut Le Besnerais dafür zuständig in seiner Funktion als Direktor für Potain-Krane weltweit. Auch wenn er eine spürbare Zunahme erkennt, sieht er den Trend, Turmkrane zur Windkraftmontage einzusetzen, eher als Nischenmarkt an und relativiert diesen „Hype“ ein bisschen. „Wir müssen uns vor Augen halten, dass dies ein Nischenmarkt ist. Raupenkrane sind zwar stark genug, um die größten Windturbinen zu errichten, aber ihre schiere Größe >>



Ein Hochhaus bei BASF in Ludwigshafen wird zurückgebaut mit Hilfe zweier Wilbert WT 200 e.tronic mit einer Hakenhöhe von 94 und 110 Metern



Der MTT 180-10 von Luxcranes im Einsatz in Trier

» erfordert schlichtweg zu viele LKW-Transporte und der Aufbau viel zu viel Zeit. In diesen Fällen sind Turmkrane die beste Wahl.“ Für kleinere Windparks oder zur Durchführung von Wartungsarbeiten an der Anlage seien Mobil- und Raupenkrane eine gute Wahl, zumal sie versetzt werden können.

Le Besnerais sagt weiter: „Windparks brauchen Krane mit großen Kapazitäten, die sich leicht und einfach aufbauen lassen und dabei hervorragende Laststeuerung bieten – wegen der schweren Lasten und der starken Winde.“ Lässig fügt er hinzu: „Genau diese drei Dinge haben wir seit Jahren in unsere Krane integriert. Statt neue, sehr teure Technologien zu entwickeln, die wiederum die Kosten in die Höhe treiben, passen wir unsere vorhandenen Ressourcen und Produktreihen an die Bedürfnisse des Marktes an. Das Entscheidende ist, den besten Kompromiss zu finden zwischen schlanker Windturmkonstruktion und starken Turmkran-Anbaugeräten.“ Wichtig sei es für Manitowoc Cranes, den Kranführern anderer Krantypen stets neue Technik mit an die Hand zu geben, wie jüngst beim „Boom Raising System“ für Raupenkrane, das den Ausleger mittels eines Hydraulikzylinders verlängert, sodass der Kran die für Windräder erforderliche Höhe erreicht.

Jenseits der Windkraft sind Turmdrehkrane derzeit meist dort im Einsatz, wo enge Zeitvorgaben und beengte Platzverhältnisse vorherrschen, berichtet Alexandre Chanteclair, Produktmanager für Potain in Europa, dem Mittleren

Osten und Afrika (EMEA). Schnelle Montage, hohe Produktivität, präzise Steuerung seien genauso unabdingbar wie geringer Verbrauch, Antikollisions-Technologie und Zuverlässigkeit. „Aufgrund der stetigen Nachfrage bleibt Deutschland für uns einer der wichtigsten Märkte. Am meisten verbreitet unter unseren Potain-Kranen ist in Deutschland die MDT-Baureihe spitzenloser Obendreher“, sagt Chanteclair. Doch er hat auch den Bediener im Blick: *weiter S. 33* »

Das neue Flaggschiff von Swisscranes ist der XL 6526/8 (Bild links oben)

Liebherr's 1000 EC-B beim Klettern (Bild rechts oben)

Schöner Potain-Einsatz: der MDT 178 aus der Flotte von Arcomet am Pantheon in Paris (Bild links Mitte)

Der Schnellmontagekran Cattaneo CM 221 aus der BKL-Flotte (Bild unten rechts)



Modular und wirtschaftlich.

Der neue Flat-Top-Kran 150 EC-B 8.

- Wählen Sie: Litronic oder FR.tronic
- Connect & Work: Praxisgerechte Montagetechnologie
- Energieeffiziente Antriebstechnologie



www.liebherr.com
info.lbc@liebherr.com
www.facebook.com/LiebherrConstruction

LIEBHERR

Die Firmengruppe

Wippen im Wind

Nach Liebherr setzt auch Wolffkran auf Turmdrehkrane zur Installation von Windkraftanlagen. Alexander Ochs stellt das Konzept vor.



Die Premiere erlebte der Kran in der Oberpfalz auf der WEA Lenggenfeld 1

Der Heilbronner Traditionshersteller bricht auf zu neuen Ufern – mit dem Turmkran an den Windturm. Ausgangslage ist das Nord-Süd-Gefälle in der deutschen Windenergielandschaft. Während im windbegünstigten Norddeutschland Windkraftanlagen weit verbreitet sind und gut mit Mobilkränen aufgebaut werden können, sieht das im Süden der Republik anders aus: Da bläst der Wind längst nicht so satt und die Topologie ist ungünstiger. Folge: Man benötigt dort höhere Windräder. Die Faustregel lautet: Ein Meter mehr Höhe bedeutet ein Prozent mehr Ertrag. Der Aufbau dieser hohen Windenergieanlagen ist das angestammte Terrain von großen Raupenkränen und noch größeren Mobilkränen. Den Mobilkran, überdies einen kleinen, braucht man beim Wolff-Konzept nur noch zum Aufbau des Turmdrehkrans. Und der frisst viel weniger Fläche, sagt Peter Hegenbart, Leiter technische Beratung bei Wolffkran, zwischen 1.000 und 1.500 Quadratmetern gegenüber 4.000, also nur ein Viertel bis ein Drittel dessen, was eine Raupe an Platz benötigt. Außerdem kann der Turmdrehkran mit höherem Tempo arbeiten und ist viel weni-

ger windanfällig. Und bei Sturm lässt er sich leichter außer Betrieb stellen, indem er frei dreht oder die Drehwerksbremsen geschlossen werden. Liebherr hat vor zwei Jahren erstmals einen Turmdrehkran hierfür eingesetzt. Mit Laufkatze.

Nur: Wolff setzt diesmal einen Wippkran ein, eine echte Premiere. Dies hat viele Vorteile, unter anderem eine geringere erforderliche Turmhöhe, kaum oder keine Abspannungen, höhere maximale Traglasten, längerer Ausleger... Durch die extreme Steilstellung des Auslegers kann die Turmhöhe niedrig gehalten werden. Wieder war Max Bögl der erste Kunde. Auf der Basis der Wolff 700 B entwickeln die Ingenieure einen speziellen Kran mit einer maximalen Kapazität von 95 Tonnen, aber mit 50-Meter- statt 10-Meter-Ausleger. 95 Tonnen hebt er auf zehn Metern, 80 Tonnen auf zwölf Meter Radius. Außerdem wird die rückwärtige Ausladung des Krans verkürzt. Viele Details wurden überarbeitet, Gegengewichte, Hubwerk-Seileinsicherung, lokale Verstärkungen und auch die Unterflasche. „Das war für uns auch eine Art Sensation, die kann der Monteur nicht mehr einfach so einhängen“, erzählt Hegenbart lachend.

Weiter berichtet er: „Der derzeit im Einsatz befindliche Prototyp des ‚Wolff 700 B Custom‘ wird zum Bau von Windenergieanlagen mit einer Nabenhöhe von 143 Metern eingesetzt. Dabei beträgt der Abstand zwischen der Mitte des Kranturms und der Mitte des Windenergieanlagenturms acht Meter. Mit einer Turmhöhe von 102,7 Metern erreicht der Kran eine Hakenhöhe von 157 Metern.“ Das Turmsystem wurde derart optimiert, dass die Elemente schmaler gemacht wurden und leichter geklettert werden können, laut Wolffkran mit 4,5 Metern pro Stunde.

„Wenn alles nach Plan läuft, hat der Kran nach vier bis fünf Tagen seine Endhöhe erreicht. Aufgrund seiner Flexibilität können mit diesem einen Kran alle Arbeiten von der Entladung der LKW bis zur Montage der Rotorblätter mit sehr hohen Arbeitsgeschwindigkeiten durchgeführt werden“, fasst Peter Hegenbart zusammen. „Gleich beim ersten Einsatz übertraf der Kran die Erwartungen des Kunden. Gegenüber den bisherigen Lösungen wurden deutliche Einsparungen erzielt“, freut (nicht nur) er sich.

Eindrucksvoll: die Steilstellung



» „Unsere Ultra View Krankabine zählt zu den beeindruckendsten Kabinen für Turmkrane weltweit.“

Zu beeindrucken wissen auch die jüngsten Neuvorstellungen aus Biberach. Der auf der bauma neu vorgestellte Flat-Top Kran ‚1000 EC B 125 Litronic‘ wird derzeit bei Liebherr auf Herz und Nieren getestet. Im Zentrum stehen dabei Tests der komplett neu entwickelten Klettereinrichtung sowie dynamische und statische Überlasttests. Den Kran kann man doppelt so schnell klettern wie bisher, mit herkömmlicher Klettereinrichtung, laut Liebherr in rund 45 Minuten. Der auf maximal 125 Tonnen ausgelegte Kran, der die EC-B-Baureihe nach oben hin abrundet, musste dabei Lasten bis zu 158 Tonnen heben. Als wichtigste Einsatzbereiche für den neuen großen Turmdrehkran nennt Liebherr die Errichtung von Windkraftanlagen sowie den Kraftwerks- und Anlagenbau. Die immer größeren Höhen der Windenergieanlagen und der ungebremste Trend zu immer schwereren Einzelteilen lässt auch die Traglasten in die Höhe klettern. Thibaut Le Besnerais von Potain erwartet, dass im Jahr 2018 bereits die Mehrzahl der Gondeln zwischen 60 und 100 Tonnen auf die Waage bringen wird.

Auch im niedrigeren Traglastbereich stehen die Zeichen auf „XL“. Der junge Kranhersteller Swisscrane, stellt in Bern im März sein neues Flaggschiff vor, den XL 6526/8. Er erweitert die Baureihe – wie sollte es anders sein? – nach oben hin. Der Kran hat eine Auslegerlänge von 65 Metern und hebt dort 2,6 Tonnen bei einer maximal möglichen Tragkraft von acht Ton-

nen. Mehrere Besonderheiten zeichnen die Neuheit aus: zum einen die bereits vorgestellte (Kran & Bühne Nr. 110, März 2013, S. 36) Steuerung mit Energierückspeisung, zum anderen die Schweizer Fertigung. „Der Kran ist komplett ‚Made in Switzerland‘“, hebt Geschäftsführungsmitglied Pascal Möckli hervor. „Des Weiteren ist er mit Fernwartung, Arbeitsbereichsbegrenzung und Antikollisionssystem ausgestattet und der gesamte Stahlbau ist feuerverzinkt. Die Herstellergarantie beträgt fünf Jahre“, so der Leiter von Entwicklung und Konstruktion.

Wie beim Thema Turmkrane und Windkraft spielt auch bei den anderen Anwendungen der Transport eine wesentliche Rolle. Ähnlich wie zum Beispiel Kramer Kran legt auch Luxcranes den Schwerpunkt auf einfachen und günstigen Transport. „Auf nur drei Fahrzeugen kommt der Oberkran mit 65-Meter-Ausleger an. Er hat Transport- und Montagehilfen installiert, arbeitet stufenlos und feinfühlig auf allen Bewegungen und dabei kostet er weniger als bei vielen anderen Krananbietern“, resümiert Reinhold Bräuner von MTI-LUX aus Luxemburg die Vorteile seiner MTT-Baureihe. Ein Obendreher vom Typ MTT 180-10 – Bräuner: „eine der modernsten Kranstrukturen“ – stemmt in der Bischofsstadt Trier die aufwändige Sanierung eines unter Denkmalschutz stehenden Gebäudes beim Dom.

Doch auch bei den „Kleinen“ tut sich was. So treffen bei BKL Baukran Logistik im 1. und 2. Quartal rund 40 neue Schnellmontagekrane vom Typ Cattaneo ein. Zwölf davon hat die BKL bereits an einen



Prinz Khaled vom saudischen Investor KBW ist neuer Eigentümer von Raimondi

neuen Händler, der das Cattaneo-Händlernetz hierzulande erweitert. Die anderen knapp 30 Geräte wandern an die drei BKL-Standorte in Hannover, Frankfurt und München. „Die preisgünstigen Schnellmontagekrane aus dem BKL-System Cattaneo mit unserer Fünf-Jahres-Garantie sind sowohl im Verkauf als auch in der Vermietung sehr beliebt“, erklärt BKL-Geschäftsführer Alexander Volz. Der Kranspezialist platzierte deshalb Ende 2013 den Großauftrag über vier CM 221, drei CM 280, zehn CM 74S4, acht CM 371 und sieben CM 90S4 bei seinem langjährigen italienischen Geschäftspartner. Darüber hinaus kaufte das Unternehmen auch mehrere Geräte eines neuen CM-Modells, das demnächst auf den Markt kommen wird. Der Einkauf umfasst Geräte mit Auslegern von 22 bis 41 Meter, Hakenhöhen von 17,3 bis 25 Meter und 1,8 bis vier Tonnen maximaler Tragkraft im reinen 2-Strang-Betrieb. „Im vergangenen Jahr hielt die konstant hohe Mietparkauslastung im Bereich Untendreher, die in den Spitzenmonaten bis zu 98 Prozent betrug, bis zum Jahresende an und

lag sogar im November noch bei über 80 Prozent“, berichtet das Münchner Unternehmen.

Andere Kranhersteller wie Wilbert und Raimondi machen derzeit vor allem durch neue Geldgeber Schlagzeilen (siehe Infokasten). Auch beim italienischen Turmdrehkranhersteller Raimondi Cranes ist ein Investor eingestiegen. Neuer Eigentümer ist Prinz Khaled bin Alwaleed Al Saud, Mitglied der saudischen Königsfamilie. Der Prinz will kräftig investieren: 30 Millionen Euro fließen in den Bau eines neuen Werkes im brasilianischen Ceará. Schon in den kommenden Monaten sollen die erste Krane vom Band laufen. Dem Unternehmen zufolge ist das Investment Teil eines ehrgeizigen Investitionsprogramms, das ein Volumen von hundert Millionen Dollar umfasst, etwa 74 Millionen Euro, und weltweite Ausbaupläne beinhaltet. Dabei sollen sowohl neue Werke in Saudi-Arabien und Indien entstehen als auch die bestehenden Produktionsstätten in Italien und das Produktprogramm ausgebaut werden. <<

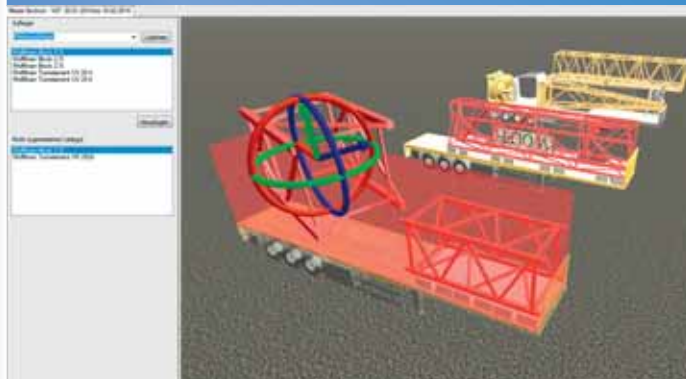
Wilbert wird chinesisch

Nach langer Hängepartie von gut einem Jahr ist Wilbert gerettet. Der insolvente Turmkranhersteller wird künftig unter chinesischer Regie weiter betrieben. Ein bislang ungenannter Investor aus dem Reich der Mitte wird die Unternehmensgruppe mit Sitz in Waldlaubersheim und Stromberg übernehmen und ab 1. März 2014 fortführen, wie Insolvenzverwalter Martin Lambrecht von der Kanzlei Leonhardt Rattunde mitteilt. Damit kann Wilbert weiter Krane fertigen und verkaufen. Ende Februar fand in Bad Kreuznach eine Gläubigerversammlung statt, auf der die Asiaten den Zuschlag erhielten. Ein zweiter potenzieller Investor aus dem Saarland hatte kein neuerliches Angebot vorgelegt. Alle 66 Arbeitsplätze sollen erhalten bleiben. Das operative Tagesgeschäft wird weiter von Franz-Rudolf Wilbert geleitet, dem bisherigen Geschäftsführer und Gründer der Firmengruppe. Weder Käufer noch Kaufpreis wurden mitgeteilt. Ein Geschäft, bei dem bislang viele Fragen offen bleiben.

Kran & Bühne

Neue 4D-Einsatzplanung

Mit dem Turmdrehkran-Einsatzplaner TEP steht nun ein datenbankbasiertes Werkzeug für die 4D-gestützte Einsatzplanung von Baukranen zur Verfügung. Entwickelt wurde es am Lehrstuhl für Fördertechnik Materialfluss Logistik der TU München in enger Zusammenarbeit mit Kranherstellern und -betreibern – von der virtuellen Verladung (Bild) bis zur Kollisionskontrolle.



STARKE MASCHINEN.



**BAUMASCHINEN
MESSE BERN**

FOIRE DES MACHINES DE CHANTIER

18.-23.3.2014

www.baumaschinenmesse.ch



BERNEXPO[™]
GRUPE



 **SBB CFF FFS**

Ermäßigtes SBB RailAway-Kombi.
Offre RailAway CFF à prix réduit.

Kontakte, frisch geknüpft



Unser Service für Sie: Kran & Bühne hat die wichtigsten Kontaktdaten der Hersteller und ihrer Händler und/oder Vertriebspartner in Deutschland, Österreich und der Schweiz zusammengetragen. So sehen Sie auf einen Blick, wer wo was bietet. Die Daten sind alle auf dem neuesten Stand (Februar 2014). Falls sich etwas ändern sollte – der Vertikal Verlag freut sich auf Ihren Anruf unter 0761 / 8978 660 oder eine E-Mail an rk@vertikal.net.

Deutschland



Hersteller/ Marke

Händler / Kontakt

Adresse; Telefon

Aichi	Aichi Sales Office 0172/4249302	CTE	Hematec Arbeitsbühnen 01127 Dresden: 0351/8975 500
Airo	Hoffmann 68753 Waghäusel: 07254/9588121	Denka Lift	Rothlehner Arbeitsbühnen 84323 Massing: 08724/96010
Alimak Hek	Alimak Hek 75031 Eppingen: 07262/91490	Dinolift	Hematec Arbeitsbühnen 01127 Dresden: 0351/8975 500
Avant Tecno	Avant Tecno Deutschland 64859 Eppertshausen: 06071/980655	Emminghaus	Emminghaus Maschinenbau 32689 Kalletal: 05264/64640
Bobcat	Bobcat Bensheim 64625 Bensheim: 06251/84820	Eurogru	Eurogru Service MSB 64390 Erzhausen: 06150/13440
Böcker	Böcker Maschinenwerke 59368 Werne: 02389/79890	Fassi	Fassi Ladekrane 63584 Gründau: 06051/91210
Bravi Platforms	Braviisol I-60022 Castelfidardo, +39 071/7819090	Geda	Geda Dechentreiter 86663 Asbach-Bäumenheim: 0906/98090
Bronto Skylift	Rothlehner Arbeitsbühnen 84323 Massing-Oberdietfurt, 08724/9601-49	Genie	Terex Germany 27751 Delmenhorst: 04221/491821
	Bronto Skylift Deutschland 89180 Berghülen: 0171/6992705	Genie (Alugeräte)	Norbert Wienold 48488 Emsbüren: 05903/93 94-0
Cela	Wagner Handelsvertretung 86510 Ried: 0172/9713950	Grove	Manitowoc Crane Group Germany 40764 Langenfeld: 02173/890935
	Schmid Maschinen - Technik 89177 Ballendorf: 07340/919071	GSR	Rothlehner Arbeitsbühnen 84323 Massing: 08724/96010
Conducta	Conducta München 82538 Geretsried: 08171/21960	H.A.B.	H.A.B. Service Center 76709 Kronau: 07253/940123
Cormach	F.A.S. Krantechnik 68000 Mannheim: 0621/728400	Haulotte	Haulotte 79189 Bad Krozingen-Hausen: 07633/8069-0
Custers	Custers Hydraulica NL-5804 Venray: +31 478/553000	Hermann Paus	Hermann Paus 48488 Emsbüren: 05903/7070



Hiab	Cargotec Germany 30851 Langenhagen: 0511/77050	Merlo	Merlo Deutschland 28197 Bremen: 0421/39920
Hinowa	Dorn Lift A-6923 Lauterach: 089/45463270	MKG	MKG 49681 Garrel: 04474/8970
HMF	HMF Ladekrane & Hydraulik 74321 Bietigheim-Bissingen: 07142/77110	Niftylift	Wendel Arbeitsbühnen 64560 Riedstadt-Leeheim: 06158/73920
Holland Lift	Becker Arbeitsbühnen 35043 Marburg-Gisselberg: 06421/1664364		Pradel Lift 03051 Cottbus-Gallinchen: 0355 28 88 88-0
Hyva	Hyva Germany 41199 Mönchengladbach: 02166/9597-0	Oil & Steel	Michael Schapperth 0173/2753916
IPAF	IPAF Deutschland 28717 Bremen: 0421/6260 321	Omme	Omme Lift 30855 Langenhagen: 0511/ 9781010
Jakob-Fahrzeugbau	Jakob-Fahrzeugbau AG CH-8586 Engishofen: +41 71/4116760	Ormig	Hans Bliedung 24558 Henstedt-Ulzburg: 04193/3443
JCB	JCB Deutschland 51147 Köln: 02203/92620	Pagliari	Multitel Export Sales 52477 Alsdorf: 02404/675 580
JLG	JLG Industries 27721 Ritterhude: 0421/6935010		Becker Arbeitsbühnen 35043 Marburg-Gisselberg: 06421/1664364
JMG	K.H. Klütsch 47249 Duisburg: 0203/784878	Palfinger	Palfinger 83404 Ainring: 08654/477-4404
	Uplifter 92543 Guteneck: 09433/20499-0	PB Liftechnik	PB Liftechnik 89429 Oberbechingen: 09077/9500-0
Kammerlander KML	Kammerlander KML 71101 Schönaich: 07031/75760	Platform Basket	Kunze 83052 Bruckmühl: 08062 72611-0
Kegiom	Hesse Maschinen- & Gerätevertrieb 89415 Lauingen: 09072/7010780	Potain	Manitowoc Crane Group Germany 40764 Langenfeld: 02173/89090
Klaas	Klaas Service- und Vertrieb 59387 Ascheberg: 02593/95920	Rösler	Rösler Software-Technik 28816 Stuhr: 0421/802270-0
König	König Baumaschinen Vertrieb 53567 Asbach: 02683/91720	Ruthmann	Ruthmann 48712 Gescher-Hochmoor: 02863/204-0
Kobelco	Kobelco Cranes Europe NL-1362 AD Almere: +31 36/5495510	Scanclimber	Scanclimber 65549 Limburg: 06431/400638
Kramer	Kramer-Werke 88630 Pfullendorf: 00800/90209020	Sennebogen	Sennebogen Maschinenfabrik 94315 Straubing: 09421/5400
Kreitzler	Kreitzler Industriebühnen 58454 Witten: 02302/698418	Skyjack	Skyjack Hebebühnen 58456 Witten: 02302/20 26 909
KSD	KSD-Kransysteme 66482 Zweibrücken: 06332/92180	Snorkel	Power-Lift Deutschland 40699 Erkrath: 0211/220490-0
Kuli Hebezeuge	Helmut Kempkes 42805 Remscheid: 02191/434-0		Josef Siegl 85757 Karlsfeld b. München: 08131/5963-0
Leguan Lift	Avant Tecno Deutschland 64859 Eppertshausen: 06071/980 655 0	Spierings Kranen	Spierings Kranen NL-5347 Oss: +31 412/697777
Liebherr	Liebherr-Werk Ehingen 89582 Ehingen: 07391/5020	Swisscrane	Bachmann AG Beringen 8222 Beringen: +41 52/6876060
Liebherr	Liebherr-Werk Biberach 88396 Biberach: 07351/41-0	Tadano Faun	Tadano Faun 91207 Lauf: 09123/1850
Lift Systems	Krah 74629 Pfedelbach: 07941/8325	Terex Cranes	Terex Cranes Germany 66482 Zweibrücken: 06332/831509
Locatelli	Locatelli I-24030 Mapello: +39 035/4945066	Teupen	Teupen 48599 Gronau: 02562/81610
Maeda	Conmac 30457 Hannover: 0511/462310	Time Versalift	Ruthmann 48712 Gescher-Hochmoor: 02863/2040
	Uplifter 92543 Guteneck: 09433/204990	Tirre	Tirre Kran-und Maschinenbau 26160 Bad Zwischenahn: 04403/810540
Magni	Collé Rental & Sales NL-6136KV Sittard: +31 46/457 41 00	Unic	Unic-Minikran Vertriebszentrale 51377 Leverkusen: 0214/314794620
Manitowoc	Manitowoc Crane Group Germany 40764 Langenfeld: 02173/890935	Wilbert Turmkrane	Wilbert Turmkrane 55444 Waldlaubersheim: 06724/6060
Manitou	Manitou Deutschland 61239 Ober-Mörlen: 06002/91990	Wolffkran	Wolffkran 74076 Heilbronn: 07131/98150



Schweiz



Hersteller / Marke	Händler / Kontakt Adresse; Telefon
Airo	Robru AG (dt.sprachige CH) 4203 Trimmis; 081/3539000 Accès & Elévatique (frz.sprachige CH) 1023 Crissier; 021/6358777
Alimak Hek	Alimak Hek D-75031 Eppingen; +49 7262/91490
Avant Tecno	Gujer Landmaschinen 8308 Mesikon; 052/34 61 364
Bobcat	A. Leiser 6260 Reiden; 062/7495040 Meier Maschinen AG 8460 Marthalen; 052/3054242
Böcker	Böcker Schweiz AG 4665 Oftringen; 062/7976262
Bollhalder	Bollhalder Industrielogistik AG 8570 Weinfelden; 071/6226090
Bravi Platforms	Braviisol I-60022 Castelfidardo; +39 0717819090
Bronto Skylift	Bronto Skylift AG 8153 Rümlang; 044/8188040
Cela	Wagner Handelsvertretung D-86510 Ried; +49 172/9713950 Schmid Maschinen - Technik D-89177 Ballendorf; +49 7340/919071
Conducta	Conducta AG 8409 Winterthur; 052/2345151
Cormach	Busset Transports 1400 Yverdon les Bains; 024/4453481
Custers	Custers Hydraulic NL-5804 Venray; +31 478/553000
CTE	Rosenbauer AG 8154 Oberglatt; 043/411 12 12
Dinolift	Schuler & Schuler 6405 Immensee; 041/854 7000
Fassi	Fassi Schweiz AG 5036 Oberentfelden; 062/737 13 13
Genie	UP AG 8910 Affoltern a.A.; 044/7634060
Grove	Stirnemann AG 4600 Olten; 062/2059511
GSR	UP AG 8910 Affoltern a.A.; 044/7634060
H.A.B.	H.A.B. Service Center D-76709 Kronau; +49 7253/940123
Haulotte	Haulotte D-79189 Bad Krozingen-Hausen; +49 7633/80690
Kuli Hebezeuge	Helmut Kempkes D-42805 Remscheid; +49 2191/434-0
Hermann Paus	LeebTechnik A-3335 Weyer; +43 7355/84780
Hiab	Notterkran AG 5036 Oberentfelden; 062/7371300
Hinowa	UP SA 1228 Plan-les-Ouates; 022/7061919



PICK and CARRY



ORMIG S.p.A. PIAZZALE ORMIG
P.O. BOX 63 - 15076 OVADA (AL) ITALY
TEL. (+39) 0143.80051 r.a. - FAX (+39) 0143.86568
E-mail: mktg@ormigspa.com - sales@ormigspa.com
www.ormig.com - www.pickandcarry.com



Hinowa	Sky Access AG 4304 Giebenach: 061/8166004
HMF	Haueter Kran AG 8712 Stäfa: 043/4772200
Holland Lift	Schuler & Schuler 6405 Immensee: 041/8547000
Hyva	Hyva Germany D-41199 Mönchengladbach: +49 2166/9597-0
IPAF	IPAF Basel 4052 Basel: 061/227 9000
Jakob-Fahrzeughau	Jakob-Fahrzeughau AG 8586 Engshofen: 071/4116760
JLG	Stirnemann AG 4601 Olten: 062/2059511
JMG	JMG Cranes France F-57100 Thionville, +33 62525 8517
Klaas	Schär Baumaschinen 6340 Baar: 041/7662525
Kobelco	Kobelco Cranes Europe NL-1362 AD Almere: +31 36/5495510
Kramer	Rohrer Marti AG 3052 Zollikofen: 031/9103040
Leguan Lift	Aggeler AG 9314 Steinebrunn: 071/4772828
Liebherr	Liebherr-Baumaschinen AG 6260 Rheiden: 062/7858111
Lift Systems	Krah D-74629 Pfedelbach: +49 7941/8325

Locatelli	Locatelli I-24030 Mapello: +39 035/4945066
Maeda	Nellos AG 4805 Brittnau: 062/7529990
Magni	Collé Rental & Sales NL-6136KV Sittard: +31 46/457 41 00
Manitou	Manitou BF F-44158 Ancenis: +33 240091763
Manitowoc	Manitowoc Crane Group Germany D-40764 Langenfeld: +49 2173/89090
Merlo	W. Mahler AG 8912 Obfelden: 044/7635099
MKG	Kran Moser AG 8902 Urdorf: 044/7344844
Niftylift	Indupro 8305 Dietlikon: 044/8353070
Oil & Steel	Schuler & Schuler AG 6405 Immensee: 041/8547000
Omme Lift	Omme Lift, NL Süd D-89231 Neu-Ulm: +49 731/705355-42
Pagliari	Multitel Export Sales D-52477 Alsdorf: 02404/675 580
Palfinger	Walser Schweiz AG 8317 Tagelswangen: 052/355 10 60
Palfinger Platforms	UP AG 8910 Affoltern: 0763/4060
PM Group	Ruefenacht 4851 Bottenwill: 0627/212444

Schmidt Parts Supply

SPS



Ersatzteile und Zubehör für Hubarbeitsbühnen

Telefon: 0471/90 22 763 Telefax: 0471/90 22 764



www.sps-bhv.de

Wir liefern auch
SYNCHRO-START
WOODWARD

WAS KOSTET DIESE HUBARBEITSBÜHNE?

**BEWERTEN SIE
MIT LECTURA**

**PRINT
UND ONLINE**

valuation.lectura.de

 **LECTURA**
It's good to know

Potain	Stirnemann AG 4600 Olten; 062/2059511
Raimondi	Interkran AG 8856 Tuggen; 044/6874800
Ruthmann	Hubitec AG 8302 Klotten; 043/2554200
Sennebogen	Kuhn Schweiz AG 3627 Heimberg; 033/4398854
Skyjack	Skyjack Hebebühnen D-58456 Witten; +49 2302/20 26 909
Snorkel	Schuler & Schuler 6405 Immensee; 041/8547000
Spierings Kranen	Spierings Kranen NL-5347 Oss; +31 412/697777
Swisscrane	Bachmann AG Beringen 8222 Beringen; 052/6876060
Tadano Faun	Probst Maveg AG 3250 Lyss; 0323/870808
Terex Cranes	Terex Cranes Germany D-66482 Zweibrücken; +49 6332/831509
Teupen	Stirnemann AG 4600 Olten; 062/2059511
Time Versalift	Hubitec AG 8302 Klotten; 043/2554200
Tirre	Tirre Kran-und Maschinenbau D-26160 Bad Zwischenahn; +49 4403/810540
Unic	Senn AG 4665 Oftringen; 062/7885555
Valla	Valla Spa I-29010 Calendasco; +39 0523/762025
Wilbert Turmkrane	Kaufmann Kranservice 8156 Oberhasli; 043/4110830
Wolffkran	Wolffkran AG 6300 Zug; 041/7668500 Wolffkran Schweiz AG 8108 Dällikon; 044/8476000

Cormach	Crane Truck Center 6833 Weiler; 05576/20407
Custers	Custers Hydraulica NL-5804 Venray; +31 478/553000
CTE	Hematec Arbeitsbühnen 1110 Wien; 01/769 30 69
Denka Lift	Rothlehner Arbeitsbühnen 8561 Söding; 0316/297363
Dinolift	Hematec Arbeitsbühnen 1110 Wien; 01/769 3069
Fassi	Kogler Krantechnik 9063 Maria Saal; 0422/330 4300
Genie	Staplertechnik Pfitscher 6068 Mils; 05223/79069
Grove	Manitowoc Crane Group Germany D-40764 Langenfeld; +49 2173/890935
GSR	Rothlehner Arbeitsbühnen 8561 Söding; 0316/297363
Haulotte	Haulotte D-79189 Bad Krozingen-Hausen; +49 7633/80690
Hiab	Friedrich Berger 4690 Schwanenstadt; 07673/3501-0
Hermann Paus	Leeb Technik Hebe- und Montagesysteme 3335 Weyer; 07355/84780
Hiab	Cargotec Austria 9020 Klagenfurt; 0463/717880
HMF	Dunst GmbH 7423 Grafenschachen; 03359/20088
Holland Lift	Becker Arbeitsbühnen D-35043 Marburg-Gisselberg; +49 6421/1664364
Hinowa	Dorn Lift 6923 Lauterach; 05574/73688
Hyva	Hyva Transporttechnik 4694 Ohlsdorf; 07612/630030
Jakob-Fahrzeugbau	Jakob-Fahrzeugbau AG CH-8586 Engishofen; +41 71/4116760
JLG	Maltech 5071 Salzburg-Wals; 0662/854575
Kegiom	Hesse Maschinen- & Gerätevertrieb D-89415 Lauingen; +49 9072/7010780
Kobelco	Kobelco Cranes Europe NL-1362 AD Almere; +31 36/5495510
Kramer	Wacker Neuson 1110 Wien; 01/7671515
Kuli Hebezeuge	Helmut Kempkes D-42805 Remscheid; +49 2191/434-0
Leguan Lift	Strobl Austria 3830 Waidhofen/Th.; 02842/53 676
Liebherr	Liebherr-Werk Bischofshofen 5500 Bischofshofen; 06462/888-0
Lift Systems	Krah D-74629 Pfedelbach; +49 7941/8325
Locatelli	Locatelli I-24030 Mapello; +39 035/4945066
Maeda	Ing. Leeb 3335 Weyer; 07355/84780
Magni	Collé Rental & Sales NL-6136KV Sittard; +31 46/457 41 00
Manitou	Manitou Deutschland D-61239 Ober-Mörlen; +49 6002/91990

Österreich



Hersteller/ Marke

Händler / Kontakt

Adresse; Telefon

Airo	Mietlift Arbeitsbühnen (nur Vorarlberg) 6830 Rankweil; 05522/74000
Alimak Hek	Alimak Hek D-75031 Eppingen; +49 7262/91490
Avant Tecno	Strobl Austria 3830 Waidhofen/Th.; 02842/53676
Bobcat	CEE Maschinenvertrieb 2751 Steinabrückl; 02622/421190
Böcker	Gemba 1120 Wien 12; 01/81585530
Bravi Platforms	Braviisol I-60022 Castelfidardo; +39 0717819090
Bronto Skylift	Ing. Peter Zechmeister 4061 Pasching; 07229/74934
Cela	Cela I-25040 Corte Franca; +39 030 9884084



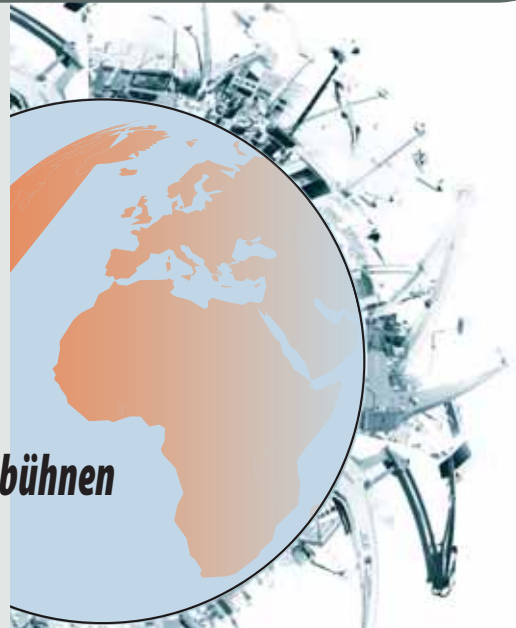
Visiting APEX is doing business at the highest level

APEX
2014
AMSTERDAM

24 - 25 - 26 JUNE

**Amsterdam RAI
Convention Centre**

Fachmesse für Hebebühnen



The world's top access equipment event

- Meet the greatest experts face-to-face
- Update yourself about the latest trends
- Compare and select the latest access equipment

Register online for a **FREE** entry:
www.apexshow.com

Sponsored by:

access
INTERNATIONAL

Supported by:

IPAF **khl**

Opening Hours

Tuesday June 24 09.30 - 18.00 h.

Wednesday June 25 09.30 - 18.00 h.

Thursday June 26 09.30 - 17.00 h.

Need more APEX information?

Contact: marleen@ipi-bv.nl



Manitowoc	Manitowoc Crane Group Germany D-40764 Langenfeld: +49 2173/89090
Merlo	Mauch 5274 Burgkirchen: 07724/2107-0
Niftylift	Ruthmann GmbH 8143 Dobl/Graz: 03136 55350
Oil & Steel	PPK Alpenlift Mobilität 8321 St. Margarethen an der Raab: 0311/549391
Omme Lift	Omme Lift, NL Süd D-89231 Neu-Ulm: +49 731/705355-42
Pagliero	Multitel Export Sales D-52477 Alsdorf: 02404/675580
	Dorn Lift GmbH 6923 Lauterach: 05574/73688
Palfinger	Palfinger 5020 Salzburg: 07672/72532
PB Liftechnik	Rothlehner Arbeitsbühnen 8561 Söding: 0316/297363
PM Group	Josef Schemitsch 8054 Graz-Seiersberg: 0316/281569
Potain	Laurer Baumaschinen 6200 Jenbach: 05244/6966 100
Raimondi	Raimondi Cranes I-20025 Legnano: +39 0331 548 061
Ruthmann	Ruthmann GmbH 8143 Dobl: 03136/55350
	Ruthmann GmbH 2355 Wiener Neudorf: 02236/223636
Sennebogen	IBS 3300 Ardagger Stift: 07472/23494
Skyjack	Skyjack Hebebühnen D-58456 Witten: +49 2302/20 26 909
Snorkel	PPK Alpenlift Mobilität 8321 St. Margarethen/Raab: 03115/49391
Spierings Kranen	Spierings Kranen NL-5347 Oss: +31 412/697777
Swisscrane	Bachmann AG Beringen CH-8222 Beringen: +41 52/6876060
Tadano Faun	Tadano Faun D-91207 Lauf: +49 9123/1850
Terex Cranes	Terex Cranes Germany D-66482 Zweibrücken: +49 6332/831509
Teupen	Teupen D-48599 Gronau: +49 2562/8161510
Time Versalift	Ruthmann 8143 Dobl: 03136/553500
	Ruthmann 2355 Wiener Neudorf: 02236/22 36 36
Tirre	Tirre Kran-und Maschinenbau D-26160 Bad Zwischenahn: +49 4403/810540
Unic	PPK Management & Industrieservice 8321 St. Margarethen: 03115/49391
Valla	Valla Spa I-29010 Calendasco: +39 0523/762025
Wilbert Turmkrane	Wilbert Turmkrane D-55444 Waldlaubersheim: +49 6724/6060
Wolffkran	Wolffkran Austria 2326 Lanzendorf: 02235/420210



Don't miss the UK's number one lifting event

the only specialist equipment event for the UK and Ireland

If you buy, use or have a professional interest in Access Equipment, Working at Height, Mobile Cranes, Tower Cranes and Loader Cranes, not to mention Telehandlers then register now for the UK and Ireland's event for lifting professionals – Vertikal Days.

See the latest equipment and services, meet the experts and enjoy a day of networking, deal-making and socialising.



Haydock Park
May 14th & 15th 2014

email the Vertikal Team at info@vertikaldays.net

UK Office +44 (0) 8448 155900

www.vertikaldays.net

...new PASMA village..Lorry Loader workshops..IPAF safety demonstrations..Crane and Access demonstrations...



Treffpunkt Friedewald

Ende Februar hat der bbi wieder zum Arbeitsbühnenforum geladen. Rüdiger Kopf berichtet von dem Meeting.

Endlich Mal wieder Zahlen zur Branche erhalten, endlich mal wieder Anregungen für das eigene Geschäft erhalten, endlich mal wieder sich mit den Kollegen austauschen: all das gab es diesmal wieder in Friedewald. Für sein 15. Arbeitsbühnenforum hatte der bbi ins Schlosshotel inmitten Hessens eingeladen, und der Rittersaal war wieder voll – am ersten Tag. Wer sich Zeit und die Fahrt auf sich nimmt, erhält an den beiden Tagen das, was er suchte. Neben den Vorträgen ist zweifelsohne das abendliche Zusammensein in der Scheune des Hotels bei Speis und Trank ein wichtiges Element der Veranstaltung: in uriger Umgebung ungestört sich unterhalten.

Die rund 100 Teilnehmer nutzten die Chance sich austauschen, über die eigenen Geschäfte, die Kunden, die Zulieferer oder die Themen der Vorträge. So wurde über den Stand des Betriebsvergleiches gesprochen, deren Datenbasis sicherlich noch ausbaufähig ist. Welche Potenziale im technischen Service stecken und wie die eigene Werkstatt effizienter gestaltet werden kann, zeigte Matthias Kofler von Quantec Engineering auf. Ohne Rechner und den darauf befindlichen Daten geht es heute nicht mehr. Doch wo sind diese sicher? Auf meinem Server oder in der „Cloud“? Der Gedanke, eigene sensible Daten extern zu lagern, scheint ein Unding zu sein in Zeiten des NSA-Skandals. Aber gerade dieser zeigt, welch hohes Niveau erreicht werden muss, damit Daten sicher sind. Zuverlässigkeit und Vertrauen zum IT-Betrieb ist der eine Faktor. Der zweite ist die Wirtschaftlichkeit. Die wird zum Beispiel dadurch erreicht, dass sowohl Hardware als auch Software vom Partner gemietet werden können, wodurch sich die regelmäßigen Investitionen darin minimieren lassen.

Schon heute wird über das Internet ein beträchtlicher Teil der Waren verkauft. Warum nicht auch vermietet? Diese Frage hat der freie Unternehmensberater Heiko Steinecke aufgeworfen und das Rentplus-System vorgestellt. Der Kunde kann, wann immer er will, auf der Webseite des Vermieters seine Maschine konfigurieren: Arbeitshöhe, Breite, Motor und vieles mehr. Im maximalen Fall kann auch gleich ein Mietauftrag gesendet werden. Aber schon die einfache Mietanfrage würde zu einem Mehr an Vermietung führen, ist sich Steinecke sicher.



„Geschäftsführercoach“ Bernd Geropp

Die Mitarbeiterfindung wird immer mehr zu einer schwierigen Aufgabe. Der bbi hat für seine Mitglieder eine Broschüre entwickelt, die als Handout bei Firmenevents und anderen Veranstaltungen genutzt werden kann, um zu zeigen, welche Berufe bei Arbeitsbühnenvermietern gebraucht und gesucht werden.

In den jährlich aktualisierten Zahlen sagte Jürgen Küspert, Geschäftsführer des bbi, einen Ausblick für 2014: „Die Weichen sind auf Wachstum gestellt.“ Sämtliche Prognosen und Zahlen – seien es die verbandsinternen oder die allgemeinen – sprächen dafür: Investitionen in der Industrie, Zunahme der Bautätigkeiten und sogar ein Plus bei der öffentlichen Hand. Auch die Teilnehmer der Umsatzentwicklungs-Umfrage weisen einen

hohen Investitionsgrad aus. Und es gebe keinen Grund, warum es 2015 anders aussehen sollte. Küspert wies auch darauf hin, dass Kunden offensiv darauf hingewiesen werden müssen, dass ein GPS-Gerät in einer Baumaschine installiert ist – aus Gründen des Datenschutzes.

Der Freitag ist traditionell einem Redner gewidmet, der das Thema Unternehmen – weniger die Baumaschine an sich – beleuchtet. Mit Bernd Geropp stand auch wieder ein Vortragender am Pult, der den Finger in die Wunde legte. Wer eigenständig Arbeitende in seinem betrieb haben möchte, muss diese zum einen ein Stück weit dort hinführen, dann aber auch loslassen, um deren Kreativität nicht zu unterdrücken. <<



Gut gefüllt: das Plenum



Trubel in Köln

Gut besucht war die Dach+Holz 2014 – trotz Karneval. Wer dabei war, zeigt Kran & Bühne.

Wenn man vom närrischen Treiben in der Karnevals-Hochburg absieht, drehte sich – sagen wir – fast alles um die Dach+Holz 2014. Nachdem die letzte Ausgabe 2012 bei eisigen Temperaturen in Stuttgart über die Bühne ging, fand die Messe diesmal bei milder Witterung in der Domstadt statt. Der erste Eindruck vor Ort: Die Messe ist durchweg gut besucht, das breite Angebot findet viel Publikum und viel Zuspruch. Unter den Ausstellern aus der Welt der Arbeitsbühnen, der Alukrane und Aufzüge konnte man nur zufriedene Gesichter entdecken.

Paus präsentiert seinen – vor einem Jahr erstmals gezeigten – kompakten Anhängerkran PTK 25 und den großen Bruder PTK 31 gleich dazu. Das Gerät kann mit Knickausleger oder als reiner Teleskopkran verwendet werden. Apropos 25: Böcker aus dem westfälischen Werne nutzte die Gelegenheit, einen Blick zurück zu werfen – auf 25 Jahre Alukran. 1989 stellte das Unternehmen, damals noch auf der ‚Dach+Wand‘ betitelten Messe, seinen ersten Alukran vor. Die Krantechnik mit ihrer leichten Bauweise kam an und hat sich längst etabliert. Auch Emminghaus und Klaas informierten über ihr umfangreiches Angebot in dem Segment.

MKG zeigte seinen Montagekran HMK 771 direkt neben dem Palfinger-Sortiment und Eurogur im Freigelände, während Dorn Lift die Performance seiner Raupenarbeitsbühnen aus der ‚Performance IIIS‘-Serie ins rechte Licht rückte. <<



Auf Wiedersehen
See you again

Stuttgart, 02.–5.2.2016

DACH+HOLZ
International
ROOF+TIMBER
International

Bilder von oben nach unten:
Böcker war drinnen und draußen stark vertreten...
...und erfreute sich guter Nachfrage
MKG mit seinem HMK 771
Gute Adresse: das Freigelände
Doch auch innen gab es wie hier bei Geda einiges zu sehen

Platformers' Days 2014



12 & 13 September 2014
Hohenroda/Germany



Mobile lifting and moving — The leading show for lifting and access equipment in the German-speaking region with domestic and international exhibitors presenting a wide range of current and new technology: Aerial work platforms, cranes, hoisting devices, mobile scaffold towers, telehandlers, etc.

When: 12th and 13th September 2014

Where: Hessen Hotelpark Hohenroda (Germany)

For further information: 2014@platformers-days.com



www.platformers-days.com



Neu aufgesetzt

Eine Woche nach dem „Basler Morgenstreich“ herrscht in Bern wuseliges Treiben. Auf der Baumaschinenmesse geht es aber geschäftiger zu. Wer kommt, verrät Kran & Bühne.

Mitte März ist es soweit: Die größte Baumaschinen-Messe der Schweiz wird auf dem Gelände der Bernexpo eröffnet. Bis die zum Teil riesigen und extrem schweren Ausstellungsgüter der über 230 Aussteller in Bern bereitstehen, ist jedoch minutiöse Planung erforderlich. Ende Februar startet der Aufbau. Er dauert rund einen Monat. Insgesamt 2.000 Transporte sind dafür notwendig, von denen zehn Prozent als Ausnahmetransporte Ausnahmetransporte sind.

Sechs Tage lang 2014 werden in neun Hallen und auf über 80.000 Quadratmeter Produkte und Dienstleistungen aus dem Baumaschinensektor und angrenzenden Bereichen präsentiert. Mehrere Aussteller präsentieren im Freigelände ihre neusten Kran-Modelle.

Damit wollen die Veranstalter mit neuem Namen, aber altem Konzept an die guten Zeiten der Schau anknüpfen, die nun ein halbes Jahrzehnt zurückliegen. So lange ist zumindest die letzte Ausgabe her. Damals belegten 235 Aussteller 77.000 Quadratmeter auf dem Berner Messegelände und zogen damit 26.000 Besucher an. Auch wenn sich die Veranstalter „sehr zufrieden“ zeigten damals – fünf Jahre lang lag die Messe auf Eis. Nun feiert sie Wiederauferstehung oder Comeback unter neuem Namen: nicht mehr als BEA Bern Expo, sondern Baumaschinenmesse Bern.

In Bern tummelt sich das ‚Who is Who‘ der eidgenössischen Arbeitsbühnenbranche und Kranindustrie sowie vieles, was Rang und Namen hat, aus den Bereichen Seil- und Hebeteknik, Teleskopklader, Transport und Hydraulik. Das macht mindestens um die 40 sehenswerte Hersteller. Herausheben möchten wir noch ein für die Schweiz hochinteressantes Gerät, den Tunlift 737-500, den die UP AG als Vertretung von Palfinger ausstellt. Der von Sky Aces entwickelte Lift ist speziell konzipiert für Unterhaltsarbeiten in Tunneln und Unterführungen. Hauptmerkmal ist die dreiteilige Plattform, die dem jeweiligen Tunnelgewölbe angepasst werden kann. So können bis zu drei Personen gleichzeitig auf drei verschiedenen Ebenen arbeiten. Und die auf einem 7,5-Tonnen-Chassis aufgebaute Bühne lässt sich voll von der Plattform aus verfahren.



Schnell einsatzbereit ist der Tunlift, zu sehen bei der UP AG

Aussteller (Auszug)

Name	Stand Nr.	Name	Stand Nr.
A. Leiser	Freigelände/025	Rosenbauer	Halle 2.2/B006
Aggeler	Freigelände/025	Scania	Halle 2.0/B004
Alclic	Freigelände/021	Schenker/ Birrer Hydraulik	Halle 1.1/B003
Arbor	Halle 3.0/B009	Scheuerle	Halle 1.1/A009
Böcker	Freigelände/045	Schuler & Schuler	Freigelände/012
Brugg Lifting	Halle 1.2/B006	Senn	Halle 2.2/B010
Carl Stahl	Halle 1.2/A022	Sky Access	Freigelände/033
Conducta	Freigelände/046	Spanset	Halle 3.2/D004
Fassi Schweiz	Freigelände/003	Stirnemann	Freigelände/024
Hansa-Flex Hydraulik	Freigelände/014	Swisscrane	Freigelände/009
Haueter Kran	Halle 3.0/B010	UP AG	Halle 2.2/A003
HBC-Radiomatic	Halle 1.2/B010	Wacker Neuson	Freigelände/306
Hebetech	Halle 1.1/C004	Wolffkran	Freigelände/040
Hetronic	Halle 1.2/B020	WS-Skyworker	Freigelände/033
Imer	Halle 1.2/A018	ZF	Halle 3.0/B012
Jakob	Halle 1.2/C019		
Jakob-Fahrzeugbau	Freigelände/057		
Kamag	Halle 1.1/A009		
Kögel Trailer	Freigelände/047		
Kuhn	Halle 2.0/A001		
Liebherr	Freigelände/004		
Loxam	Halle 2.2/B008		
Nellos	Freigelände/053		
Nicolas	Halle 1.1/A009		
Notterkran	Freigelände/003		
Panolin	Halle 1.2/C011		

Daten & Fakten

Veranstaltungsort: Bernexpo-Gelände, Bern
 Messedauer: Dienstag, 18. bis Sonntag, 23. März 2014
 Öffnungszeiten: Dienstag – Samstag, 9 – 18 Uhr, Sonntag 9 – 16 Uhr
 Website: www.baumaschinenmesse.ch

Kran & Bühne

Bühnenhersteller

AICHI Sales Office B.V.	www.aichiplatforms.nl
AIRO by Tigieffe S.r.l.	www.airo.com
Alimak Hek	www.alimakhek.com
Altrex B.V.	www.altrex.com
Beijing Jingcheng Heavy Industry Co.Ltd.	http://en.jchic.com
Böcker Maschinenwerke GmbH	www.boecker-group.com
Bronto	www.bronto.fi
C.M.C. Srl	www.cmclift.com
Dingli	www.chinadinli.com
Dino Lift	www.dinolift.com
France Elévateur	http://www.france-eleveur.de
Genie Europe	www.genielift.de
GSR S.p.A	www.gsrspa.it
H.A.B. Service Center GmbH	www.hab-hubarbeitsbuehnen.de
Haulotte GmbH	www.haulotte.de
Hinowa Italien	www.hinowa.com
Holland Lift	www.hollandlift.com
Helmut Kempkes GmbH KULI-Hebezeuge	www.kuli.com
Mantall	www.mantall.com
Matilsa	www.matilsa.es
OIL&STEEI	www.oilsteel.com
OMMELIFT	www.ommelift.com
Palfinger Platforms	www.palfinger-platforms.com
Palazzani Industrie S.p.A.	www.palazzani.it
PB Lifttechnik GmbH	www.pbgmbh.de
RUTHMANN GmbH & Co. KG	www.ruthmann.de
Skyjack	www.Skyjack.com
Teupen	www.teupen.com

Neu- und Gebrauchtbühen

Access Business	www.accessbusiness.nl
AFI-Resales	www.afi-platforms.co.uk/afimachinesaleslist.asp
Collé Rental & Sales	http://www.colle.eu
Dorn Lift GmbH	www.dornlift.com
Euro Lift System AG	www.euroliftsystem.com
Galizia S.n.c	www.galiziagru.com
Haulotte GmbH	www.haulotte.de
Hematec Arbeitsbühnen	www.hematec-online.de
Hinowa Deutschland	www.hinowa.de
Holland Lift	www.hollandlift.com
JLG Deutschland GmbH	www.jlg-deutschland.de
Kunze	www.kunze-buehnen.com
Lifterz	www.lifterz.co.uk

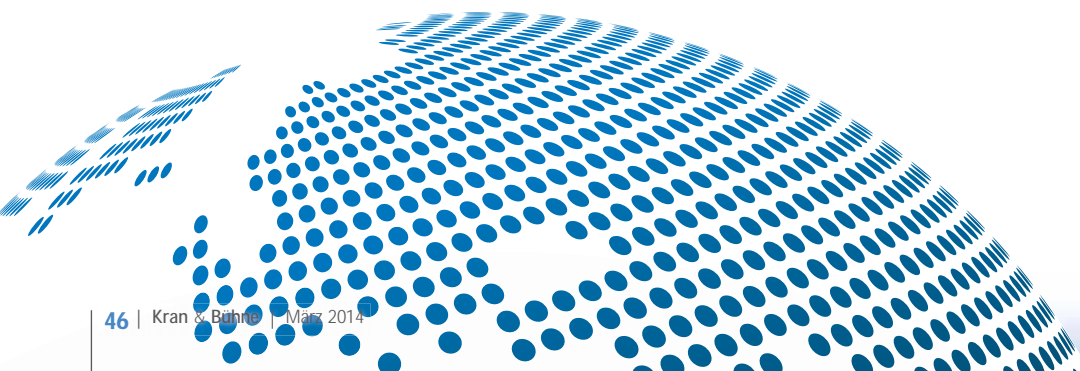
Lisman	www.lisman.nl
Maltech Arbeitsbühnen	www.maltech.com
OMMELIFT	www.ommelift.de
Platform Sales Europe	www.platformsaleseurope.com
Power Lift	www.power-lift.de
Rothlehner Arbeitsbühnen	www.rothlehner.de
RUTHMANN GmbH & Co. KG	www.ruthmann.de
SkyAccess AG	www.skyaccess.ch
Take Over Platforms bv	www.takeoverplatforms.com/en/index.html
UP - AG	www.upag.ch
W.Schnitger GmbH	www.w-schnitger.de

Bühnenvermietung

Arbeitsbühnen bundesweit	www.partnerlift.com
AVS System Lift AG	www.systemlift.de
Bauscher Miet & Vertriebs GmbH & Co. KG	www.bauscher-neustadt.com
Butsch&Meier GmbH	www.butsch-meier.de
Collé Rental & Sales	www.colle.eu
Dorn Lift GmbH	www.dornlift.com
Gardemann Arbeitsbühnen GmbH	www.gardemann.de
HBV Hydraulik-Bühnen-Verleih GmbH	www.hbv-hydraulik.de
HMT AG	www.hmtag.ch
Kunze GmbH	www.kunze-buehnen.com
Lift-Ex AG	www.liftex.ch
Maltech Arbeitsbühnen	www.maltech.com
SCHMID Hebebühnenverleih GmbH	www.schmid-hv.de
Stirnemann AG	www.stirnemann.ch
UP - AG	www.upag.ch
Wagert	www.wagert.com
WS-Skyworker AG	www.ws-skyworker.ch

Kranhersteller

Böcker Maschinenwerke GmbH	www.boecker-group.com
Conmac/Maeda	www.minikrane.de
Effer	www.effer.it
Galizia S.n.c	www.galiziagru.com
JMG Cranes	www.jmgcranes.com
Kobelco	www.kobelco-cranes.com
KSD Kransysteme	www.ksd-kransysteme.de
Liebherr Werk Ehingen	www.liebherr.com
Manitowoc	www.manitowoccranes.com
Ormig	www.imagine.com/ormig
Palfinger	www.palfinger.de
Tadano Faun	www.tadanofaun.de
Terex Demag GmbH	www.terexcranes.com
Unic Minikrane	www.minikran.de



Gebrauchtkrane

IMC International Mobile Cranes GmbH	www.imc-cranes.com
M. Stemick	www.stemick-krane.de
Mini & Mobile Cranes Körner GmbH	www.unic-mobilecranes.de

Kranvermietung

Scholpp	www.scholpp.de
Stirnemann AG	www.stirnemann.ch

Kranvermietung Minikrane

Nellos AG	www.nellos.ch
-----------	--

Kran- und Bühnenzubehör

Casar	www.casar.de
Teufelberger Seil GmbH	www.teufelberger.com/stahlseile

Mobilkran- und Arbeitsbühnenreparaturen

W.Schnitger GmbH	www.w-schnitger.de
------------------	--

Ersatzteile und Kundendienst

Banner GmbH	www.bannerbatterien.com
Davis Access Platforms	www.davisaccessplatforms.com
Euro Lift System AG	www.euroliftsystem.com
IPS Independent Parts & Service	www.independent-parts-service.com
IPS UK	www.ipspartsonline.com
Lift-Manager	www.Lift-Manager.de
PIRTEK 24h-HydraulikService	www.pirtek.de
RUTHMANN GmbH & Co. KG	www.ruthmann.de
SPS Schmidt Parts Supply	www.sps-bhv.de
TVH - Group Thermote & Vanhalst	www.tvh.be

Finanz- und Versicherungswesen

Gossler, Gobert & Wolters	www.ggw-arbeitsbuehnen.de
Mornweg Versicherungsmakler GmbH	www.Mornweg.info

Software

Haubold	www.haubold-afd.de
inspHire Ltd	www.inspHire.com
Logis GmbH	www.logisgmbh.de
Matusch GmbH	www.matusch.de
MCS	www.messolutions.com
Sycor GmbH	www.sycor.de/rental

Black-Box Systems

Dreyer - Timm GmbH	www.scombox.de
Elecdatra GmbH	www.elecdatra.de
Euro Lift System AG	www.euroliftsystem.com
ingedis GmbH	www.LiftLog.de
Rösler Software-Technik GmbH	www.minidat.de

Sonstige Liftsysteme

Krah	www.lift-systems.de
Lift Systems	www.lift-systems.com

Steuerungssysteme

3B6 GmbH	www.3b6.de
MOBA Mobile Automation AG	www.moba.de

Arbeitssicherheit / Arbeitsmedizin

IPAF	www.ipaf.org
VDBUM Verband der Baumaschinen-Ingenieure und -Meister e.V.	www.vdbum.de

Kran- und Ausleger Reparaturen

Rusch Kraantechnik b.v.	www.cranerepair.com
-------------------------	--

Transportfahrzeuge

ARNOLD SCHWERLAST GmbH & Co.KG	www.arnold-schwerlast.de
BEKO Trucks GmbH	www.beko-trucks.com

Rechtsanwälte

Gehrlein & Kollegen, Fachanwälte	www.gehrlein-u-kollegen.de
----------------------------------	--

Leasing

KLB LEASING GmbH	www.klb-leasing.de
------------------	--

Metallumformtechnik

Ferro Umformtechnik GmbH & Co. KG	www.ferro-umformtechnik.de
-----------------------------------	--

Teleskoplader neu und gebraucht

Collé Rental & Sales	http://www.colle.eu
Riwal	www.riwal.com/used

Seilwinden/Hebezeuge

LGH GmbH / Vermietung	www.lgh.eu
ROTZLER GMBH + CO.KG	www.rotzler.de

Baggermatrizen

Welex	www.welex.nl
-------	--

Jobbörse

12hoist4u	www.12hoist4u.com
-----------	--

Vermietung Modulare Spreizen-Systeme

LGH GmbH	www.lgh.eu
----------	--

Bauaufzüge

GEDA-Dechentreiter GmbH & Co. KG	www.geda.de
----------------------------------	--

Vermietung Anschlagmittel

LGH GmbH	www.lgh.eu
----------	--

Vermietung Elektro- und Druckluftkettenzüge

LGH GmbH	www.lgh.eu
----------	--

Raupenkrane/SPMT/Spezial Lift & Transport Equipment

Wagenborg Nedlift B.V., NL	www.wagenborg.com
Wagenborg S&G GmbH, D	www.wagenborg.de

Fehlt Ihr Unternehmen ???

Der Eintrag in unserem Online Adressbuch mit **direktem Link** zu Ihrer Website und einer **Auflistung** in der Kran & Bühne kostet Sie nur 280,- Euro für ein ganzes Jahr. Und der schnellste Weg zu Ihrem Eintrag führt Sie über:

Karlheinz Kopp | Tel.: +49 (0) 761 897866 0 | Email: info@vertikal.net

H1 komplett



Danfoss komplettiert seine H1-Familie: Mit der 210/250cm³ Axialkolbenpumpe schließt Danfoss (bis vor kurzem Sauer Danfoss) die letzte Lücke in der H1-Pumpenfamilie, welche auf mobile Arbeitsmaschinen ausgerichtet ist. Die guten Wirkungsgrade im Betrieb der Einheiten gleichen niedrige Drehzahlen moderner Dieselmotoren aus, betont der Hersteller. Bei der Entwicklung der elektrischen Komponenten hat Danfoss auf die SIL-2-Anforderungen geachtet, die zusammen mit Tier 4 den Trend hin zu einer intelligenten Fahrzeugsteuerung vorantreiben. Das jetzt SIL-2-zertifizierte ‚H1 Automotive Control‘ ermöglicht die automatische Einstellung der Fahreigenschaften, wodurch beispielsweise Teleskopplader mit konstanter Geschwindigkeit eine Steigung oder ein Gefälle befahren können.

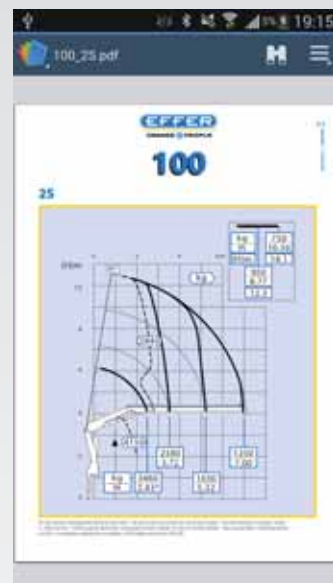
Kräftiges Zugpferd

Als echtes Zugpferd im Stall soll sich Nootebooms neuer PXE-Tieflader auf neun (3+6) Achslinien erweisen: Das Zuggesamtgewicht innerhalb des europäischen Straßennetzes beträgt satte 155 Tonnen (bei 80 km/h). Damit ist es die größte Nooteboom-Tiefladekombination aller Zeiten. Schwere Ladungen bis zu einem Zuggesamtgewicht von 196 Tonnen können damit transportiert werden. Nooteboom behauptet, mit dem neuen Tieflader sei man schon jetzt auf den europäischen Trend hin zu einer strengeren Gesetzgebung vorbereitet, was die hinsichtlich Beschrän-

kung von Achslasten betrifft. Auffällig: Es gibt nur Hebel und Knöpfe. Damit ist die neue Lösung wesentlich einfacher zu bedienen als zum Beispiel Modul-trailer.



Effer setzt auf Apps



Unter dem Kürzel ‚E4U‘ bringt der Ladekranhersteller Effer eine neue App für Tablet-PCs und Smartphones heraus. Das kostenlose Programm umfasst Produktinformationen zum Portfolio genauso wie Bilder, Videos und technische Daten. So stehen dem Nutzer auf seinem mobilen Gerät unter anderem Traglasttabellen auch ohne Internetanbindung zur Verfügung. Die App ist in drei Versionen zu haben: für i-Phones und Google Android im entsprechenden App-Store und auf Anfrage fürs i-Pad.

Kran-Knowhow aufgefrischt

Damit sich die für manchen eher als unangenehme Pflichtübung empfundene jährliche Unterweisung einfach bewerkstelligen lässt, hat der Resch-Verlag aus Gräfelfing eine Mappe mit um-

fangreichen Schulungsunterlagen zusammengestellt. Qualifizierte Ausbilder können damit Kranführer gemäß BGG 921 unterweisen; auch Testbögen zur Abnahme der theoretischen und praktischen Prüfung gehören dazu. In der neuen Ausgabe haben neue Fragen die alten abgelöst. Für den Testbogen mit 40 Fragen zum Basiswissen „Kran“ (für 25 Teilnehmer) liegt der Preis bei 68,80 Euro. Viele Zusatzbögen runden das Ganze ab. Auch neu erschienen ist die CD „Unterweisung Kranführer: Kraneinsatz im öffentlichen Verkehrsraum und auf Baustellen“ (75 Euro).



Automatisch an die Last angepasst

Die neuen Konecranes SLX-Elektrokettenszüge mit Hubumrichter passen sich automatisch dem Lastgewicht an. Möglich macht dies die sogenannte ESR-Technik: Sie bietet einen erweiterten Bereich von Hubgeschwindigkeiten einschließlich intelligenter automatischer Lasterkennung. Geringe Lasten können so mit der doppelten Geschwindigkeit bewegt werden. Die neuen-SLX-Modelle sind für eine Hublast bis zu 2.500 Kilogramm erhältlich und können sowohl in Einzelplatzanwendungen wie Montagezellen als auch bei Arbeitsplatzkränen eingesetzt werden.



Weltrekordverdächtig



» Soweit das Auge reicht: Steht man vor dem InterCombi SP mit aufgespanntem Rotorblatt einer Vestas V126-Anlage, scheint dieses sich direkt in den Himmel zu bohren. Wiesbauer kam im dänischen Lem, bei Tests auf dem Gelände des Hersteller Vestas, trotzdem spielend damit zurecht – dank seines Scheuerle-Rotorblattadapters der zweiten Generation. Der Rotorblatt-

adapter kann die Stellung des Rotorblatts so verändern, dass sie der Strecke angepasst ist – bis zu 70 Grad steil. Mit 62 Metern und 13,4 Tonnen Gewicht bedeutete der Test laut Scheuerle einen neuen Weltrekord für auf Rotorblattadapter dieses Bautyps gespannte Windflügel. Den Adapter anzubauen dauert laut Hersteller nur rund fünf Minuten.



↑ Der britische Kran- und Schwertransport-Spezialist **NMT Crane Hire** aus Bedfordshire hat den weltweit ersten **Terex Explorer 5800** in Empfang genommen. Der im vergangenen Jahr auf der bauma vorgestellte, in der 220-Tonnen-Tragfähigkeitsklasse antretende All-Terrain-Kran ersetzt einen altgedienten AC 200-1. In London durfte der Explorer zusammen mit einem Terex AC 250-1 im Tandemhub einen 93 Tonnen schweren Hafenkran an seinen Platz heben.

abgebaute Kohle in alle Welt exportiert wird. Ein 3,8 Kilometer langer Steg markiert den letzten Abschnitt vor der Verschiffung. Um diesen zu inspizieren, ist die neue AB 16/S angeschafft worden, und zwar vom australischen Barin-Händler Lincon aus Brisbane. DBCT hat sie dann von Lincon erworben.



Snorkel hat die Firma Icaro Global Systems (IGS) zum Händler für Spanien ernannt. IGS wurde erst vor wenigen Jahren, nämlich 2009, gegründet und verkauft Höhenzugangstechnik in Spanien und Portugal. Kürzlich hat das in Madrid, unweit des Flughafens Barajas basierte Unternehmen seine ersten Gelenkteleskope A46JRT von Snorkel in Empfang genommen. Virginie Da Silva, Marketingleiterin bei IGS, sagt:

„Wir sehen eine große Zukunft für den Verkauf von Snorkel-Arbeitsbühnen insbesondere im Industriebereich.“ ↓



↑ Zwei LKW-Bühnen aus Gescher-Hochmoor sind noch vor dem Jahreswechsel zum Vermieter **Nacel+** nach Frankreich ge-

gangen. Es handelt sich um **Ruthmanns** „Dauerbrenner“ TB 220, montiert auf einem Volkswagen Crafter, sowie einen T 460, aufgebaut auf MAN TGM 18.340 4x2 LL mit Luftfederung. Macht ein Plus von satten 68 Metern Arbeitshöhe für Nacel+.

Der Terminalbetreiber Transnet Port Terminals aus Südafrika hat vier Ship-to-Shore (STS)-Krane und 18 RTGs, Rubber-Tyred Gantry Cranes, von **Liebherr** in Empfang genommen. Die Containerverladebrücken meistern 65 Tonnen und haben 65 Meter Reichweite, eine Spannweite von 30,4 Metern und einen Backreach von 19 Metern. Die Hubhöhe beläuft sich auf 41 Meter. Die gummibereiften Stapelkrane gehen ans Terminal in Ngqura und weisen eine 1-über-5-Konfiguration auf sowie sieben Container breit.



Ein Brückenuntersichtgerät aus der Fertigung von **Barin**, Italien, befindet sich zur Zeit im Einsatz „down under“, und zwar im doppelten Sinn. Sowohl auf der Erdkugel als auch unter der Brücke. Im australischen Bundesstaat Queensland liegt das Dalrymple Bay Coal Terminal (DBCT), von wo aus die in Central Queensland

Inserieren Sie hier!

Inserieren Sie in der Rubrik Marktplatz von Kran & Bühne und erreichen Sie damit Käufer und Benutzer von Kranen und Arbeitsbühnen und verwandten Dienstleistungen in Deutschland, Österreich, Belgien und der Schweiz.

Kleinanzeigenverkauf
Karlheinz Kopp
Tel: (0761) 89 78 66-0
Fax: (0761) 88 66 814
E-mail: info@vertikal.net

Werbematerial + Kopien
von Inseraten bitte an:
Vertikal Verlag
Sundgaullee 15 (1. OG)
D-79114 Freiburg
Email: info@vertikal.net



Kran & Bühne

SCHWENK
VERMIETUNG ■ VERKAUF ■ SERVICE ■ SCHULUNG
☎ 07422 - 9490970
www.schwenk-shop.de



www.Lift-Manager.de
Arbeitsbühnen-Service
Bundesweites Service- und Werkstattnetz
Hotline 0700 / 20 40 60 75

M. Stemick GmbH
Kran- u. Baumaschinenhandel
CRANES FOR SALE

AT-KRANE

Hersteller / Typ	Baujahr	Antrieb	Ausleger / Spitze
20 t Gottwald AMK 31-21	1984	4x4x4	20,50m
25 t Demag AC 75	1998	4x4x4	25,00m + 13,00m
30 t PPM ATT 335	1997	4x4x4	27,40m + 15,00m
35 t Terex AC 35	2006	4x4x4	30,40m + 15,00m
35 t Liebherr LTM 1030/2	2003	4x4x4	30,00m + 15,00m
40 t Demag AC 40-1 City	2001	6x4x6	31,20m + 13,00m
40 t Liebherr LTM 1040-1	1999	6x4x6	30,00m + 14,50m
55 t Liebherr LTC 1055-3.1	2005	6x6x6	36,00m + 7,80m
55 t Liebherr LTC 1055-3.1	2005	6x6x6	36,00m + 7,80m
55 t Krupp KMK 4055	1989	8x6x8	35,10m + 16,00m
55 t Grove GMK 3055	2006	6x6x6	43,00m + 15,00m + 2,00m
70 t Krupp KMK 4070	1995	8x6x8	38,10m + 16,00m
70 t Faun ATF 70-4	1999	8x8x8	40,50m + 16,00m
80 t Faun ATF 80-4	2005	8x6x8	48,50m + 16,00m
100 t Grove GMK 4100 L	2008	8x8x8	60,00m + 22,00m
100 t Grove GMK 5100	2002	10x8x10	51,00m + 18,00m
110 t Tadano Faun ATF 110G-5	2008	10x8x8	52,00m + 16,20m
120 t Liebherr LTM 1120/1	2000	10x8x10	56,00m + 28,00m + 3,00m
130 t Liebherr LTM 1130-5.1	2007	10x8x10	60,00m + 19,00m
200 t Grove GMK 5200	2002	10x8x10	60,00m + 36,00m
300 t Liebherr LTM 1300/1	2000	12x8x12	60,00m + 49,00m
400 t Liebherr LTM 1400-7.1	2004	14x8x14	60,00m + 56,00m + 84,00m

RT-TELESCOPIC-MOBILE-KRANE

Hersteller / Typ	Baujahr	Antrieb	Ausleger / Spitze
55 t Grove RT 760 E	2005	4x4x4	33,50m + 17,10m

GITTERMAST-AUTO-KRANE

Hersteller / Typ	Baujahr	Antrieb	Ausleger / Spitze
115 t Link-Belt HC 238	1982	10x6x6	48,00m/18,00m
170 t Demag TC 650	1981	10x4x6	72,00m/60,00m

INDUSTRIEKRANE

Hersteller / Typ	Baujahr	Antrieb	Ausleger / Spitze
14 t Demag V 73	1988	4x2x2	13,10m
12 t Liebherr LI 1012	1990	4x2x2	12,00m

Tel.: +49-2364 - 108203
Fax: +49-2364 - 15546
Mobile: +49-172-2332923
e-Mail: info@stemick-krane.de
Internet: http://www.stemick-krane.de

Import • Export

M. Stemick GmbH
Kran- u. Baumaschinenhandel
Import - Export
D-45721 Haltern / Germany

Die Vielfalt der HINOWA-Raupen-Arbeitsbühnen



GOLDLIFT 14.70 III S
Arbeitshöhe 14 m
Tragkraft Korb 200 kg



GOLDLIFT 17.80XL III S
Arbeitshöhe 17 m
Tragkraft Korb 200 kg



LIGHTLIFT 17.75 III S
Arbeitshöhe 17 m
Tragkraft Korb 230 kg



LIGHTLIFT 20.10 III S
Arbeitshöhe 20 m
Tragkraft Korb 230 kg



LIGHTLIFT 14.72 III S
Arbeitshöhe 14 m
Tragkraft Korb 200 kg



LIGHTLIFT 19.65 III S
Arbeitshöhe 19 m
Tragkraft Korb 200 kg



LIGHTLIFT 23.12 III S
Arbeitshöhe 23 m
Tragkraft Korb 200 kg



Tel: +49 (0) 89 454 632 70
www.hinowa.de

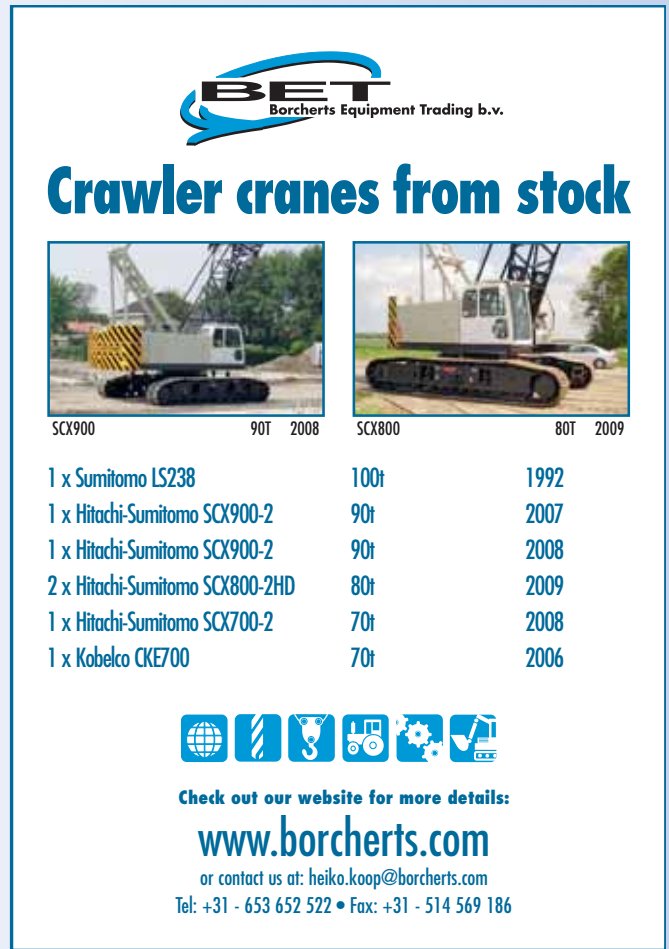
Stellen & markt
Kran & Bühne



AIRO
Arbeitsbühnen
Verkauf & Service



AIRO - Deutschlandvertrieb
Hoffmann GmbH & Co.KG
Mannheimer Str. 140a
68753 Waghäusel
Tel. (07254) 95881-17
Fax (07254) 95881-83

www.airo-arbeitsbuehnen.de



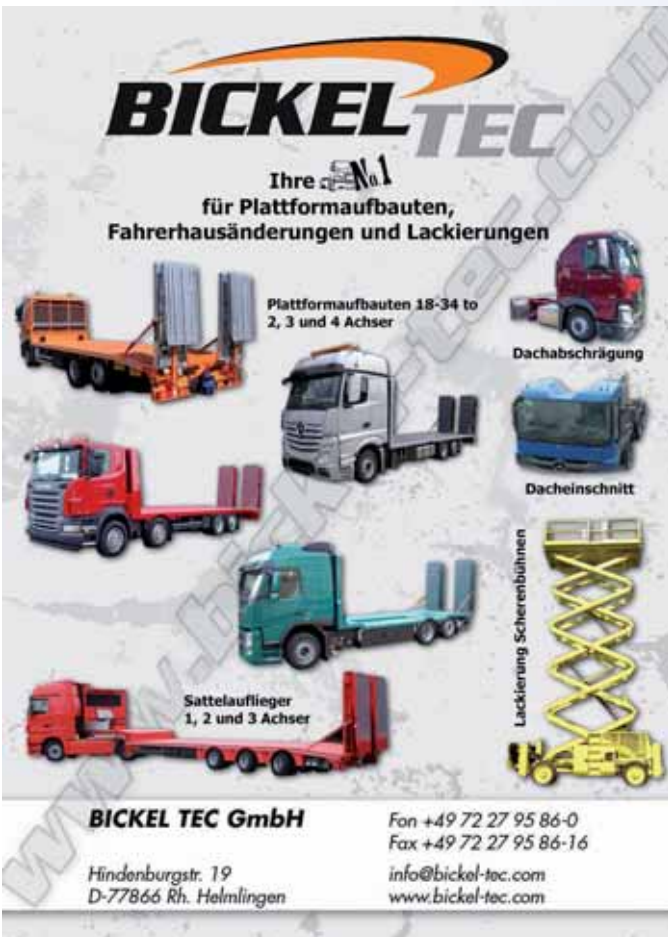
BET
Borcherts Equipment Trading b.v.

Crawler cranes from stock

	
SCX900	SCX800
90t	80t
2008	2009

1 x Sumitomo LS238	100t	1992
1 x Hitachi-Sumitomo SCX900-2	90t	2007
1 x Hitachi-Sumitomo SCX900-2	90t	2008
2 x Hitachi-Sumitomo SCX800-2HD	80t	2009
1 x Hitachi-Sumitomo SCX700-2	70t	2008
1 x Kobelco CKE700	70t	2006

Check out our website for more details:
www.borcherts.com
or contact us at: heiko.koop@borcherts.com
Tel: +31 - 653 652 522 • Fax: +31 - 514 569 186



BICKEL TEC

Ihre **1. Wahl**
für Plattformaufbauten,
Fahrerhausänderungen und Lackierungen

Plattformaufbauten 18-34 to
2, 3 und 4 Achser

Dachabschrägung

Dacheinschnitt

Lackierung Scherenbühnen

Sattelaufleger
1, 2 und 3 Achser

BICKEL TEC GmbH
Fon +49 72 27 95 86-0
Fax +49 72 27 95 86-16
info@bickel-tec.com
www.bickel-tec.com

Hindenburgstr. 19
D-77866 Rh. Helmlingen



Häblerift
Hebebühnen

mit Video

QR Code

neu:
26m auf 3,5t

Großhandel Neu- und
Gebrauchtmaschinen

Langzeitmiete

neu:
25m auf 3,5t

variable
Abstützung

www.hebebuehnen-deutschland.de

Service-Telefon bundesweit:
01805 7595225



Easi UpLifts

we are the access specialists



Website



Genie Z34/22N

2005

POA



Genie GS-5390

2005

POA



Genie Z45/25JRT

2007

POA



JLG 660 SJ

2008

POA



Genie S-45 4WD

2005

POA



JLG 860 SJ

2008

POA



Genie Z-135/70

2007

POA



Genie S-85

2006

POA



Omme 3000RBD

2007

POA

Über 2500 Geräte stehen zur Auswahl



**Kontakt u. weitere
Information:**

**Volquart Molt-Stefes
Bremen
Tel 0049/ 160 96896991**



Easi UpLifts

LIMITED

www.easiuplifts.com

E-mail: volquart@molt-stefes.de

the access specialists

www.easiuplifts.com



Ersatzteile für
Gabelstapler & Arbeitsbühnen

- 20 000 000 bekannte Artikelnummern
- 500 000 Ersatzteile am Lager

Bundesweit ist Nachtversand möglich mit Lieferung am nächsten Tag vor 8 Uhr.

www.tvh.com



Oktober 2013. TVH® und TotalSource® sind eingetragene Handelsmarken.



TVH PARTS NV
PARTS & ACCESSORIES DIVISION
Brabantstraat 15 • BE-8790 Waregem
T +32 56 43 42 11 • F +32 56 43 44 88
parts@tvh.com • www.tvh.com



collé RENTAL & SALES Ihr Partner für jedes Projekt
VERMIETUNG | VERKAUF | SERVICE

MAGNI
25 TONNE - 11 METER
DER WAHRE
KRAFTMEIER
VON EUROPA

HERR. M. KOKKELMANS
+31 (0)6 - 46 34 59 03

MANITOU MAGNI WACKER NEUSON kramerallrad PALFINGER WUMAG NACHI GEHL Genie H.A.B.

www.colle.eu | info@colle.eu | +31 (0)46 - 45 74 100

Roggenland

Arbeitsbühnen- & Staplervermietung

WIR BRINGEN SIE GANZ NACH 00000000BEN.

www.roggenland-arbeitsbuehnen.de



WIR BIETEN FÜR JEDE HERAUSFORDERUNG DAS RICHTIGE.

- Anhängerbühnen
- Scherenbühnen
- Teleskopbühnen
- Gelenkteleskope



Roggenland GmbH · Am Steinbusch 16
48351 Everswinkel · Tel. 0 25 82 / 66 770 - 0



Ihr Partner für gebrauchte Mobilkrane
Your partner for used mobile cranes

Tel.: +49 (0) 2853 60414 0 Fax: +49 (0) 2853 60414 44
 Im Heetwinkel 38, D-46514 Schermbeck

Email: mail@imc-cranes.com web: www.imc-cranes.com

100 t



Demag AC 100/4L, 2010

80 t



Tadano Faun ATF 80-4, 2003

50 t



Demag AC 50-1, 2007

Weitere Krane / Im Zulauf

- | | |
|-----------------------------|-----------------------------|
| Liebherr LTM 1030-2.1, 2007 | Terex TC 60 L, 2007 |
| Demag AC 40, 1999 | Terex Demag AC 60, 2002 |
| Demag AC 40-2, 2008 | Tadano Faun ATF 70-4, 2001 |
| Liebherr LTF 1045,4.1, 2009 | Demag AC 100-5, 2009 |
| Demag 3160 Challenger 2012 | Liebherr LTM 1150-6.1, 2009 |

www.imc-cranes.com

Preise auf Anfrage/ Änderungen und Zwischenverkauf vorbehalten/ Farbabweichungen möglich/ Prices on request/ Subject to changes and prior sale/ Colour variation possible

www.Rothlehner.com
Arbeitsbühnen
 Ihr Fachbetrieb in D, A, CZ, PL, SK
 Tel. 0 87 24 / 96 01-0; info@rothlehner.de

lift-off beatrix herrmann
 neue + gebrauchte Arbeitsbühnen, Service, Schulungen
 Ersatzteile
Wir verkaufen Arbeitsbühnen!
www.lift-x-off.com
info@lift-x-off.com 03303 - 29 78 66

BEKO-TRUCKS.com

Mini- & Mobile Cranes Körner
BAUMO Kran- & Mietservice

www.minikran.de
www.baumo.de | www.used-cranes.de

Vermietung & Verkauf

- UNIC-Minikrane (1 - 10 t)
- Intellitech Glaslifter (0,25 - 0,5 t)
- GALIZIA Pick & Carry Industriekrane (2 - 40 t)
- MULTIS Elektro-Telestapler (6 - 9 t)



Mobilkranhandel

- Internationaler An- & Verkauf von gebrauchten Mobilkranen



Aktuelle Angebote direkt aufs Smartphone
 oder besuchen Sie uns auf unserer Webseite.



baumo.tel & mobilecranes.tel
 Unsere elektronische Visitenkarte im Web

Unsere Hotline: + 49 (0) 203 - 7136876-0

RIEBSAMEN
Glasboy
 • Bagger
 • Kran
 • Dumper
Kauf oder Mietservice
Telefon: 07582 791

 Maschinenbau
 Riebsamen
 GmbH & Co. KG
 Telefon + 49 07582 791
 Telefax + 49 07582 792
info@riebsamen.de
www.riebsamen.de



57, Route du Vin · L-5440 Remerschen
Tel.: +352 26 66 45 44 · Fax: +352 26 66 45 46
www.EUROLIFTSYSTEM.com

ARBEITSBÜHNEN SIND UNSERE LEIDENSCHAFT!

**HUBARBEITSBÜHNEN
VOM SPEZIALISTEN!**

**VERKAUF, SERVICE
UND ERSATZTEILE
SOWIE MASCHINEN-
CONTROLLING
AUS EINER HAND!**








Wir suchen Sie!

TPA vermietet und verlegt mobile Bau- und Behelfsstraßen, Montageflächen und Rasenschutzabdeckungen in ganz Europa. Unser Team in West-Deutschland sucht einen dynamischen und flexiblen

Servicemonteur | Kraftfahrer (m/w)

In 2er-Teams repräsentieren Sie unser Unternehmen und montieren Behelfsstraßen und Montageflächen bei unseren Kunden aus der Bauwirtschaft, der Windkraft sowie dem Eventsektor.

Ein Führerschein der Klasse CE (II) ist Voraussetzung, Erfahrungen im Umgang mit einem Ladekran sind wünschenswert, aber nicht Bedingung. Sie verfügen über ein hohes Maß an Flexibilität, wodurch Sie sich auf wechselnde Einsatzbedingungen einstellen können. Der Einsatzbereich ist Westdeutschland, kann sich im Bedarfsfall aber auch auf ganz Deutschland oder das angrenzende Ausland erstrecken.

Wenn Sie eine abwechslungsreiche, interessante und gut bezahlte Tätigkeit suchen, dann freuen wir uns auf Ihre Bewerbung.

Für Rückfragen steht Ihnen Herr Witte gern zur Verfügung:
Tel. 0175/2973720.

Vp GmbH
TPA Mobile Straßen
Lurgallee 6-8
60439 Frankfurt
www.vp-tpa.com





Wir sind eine stark expandierende Unternehmensgruppe mit mehreren Geschäftsbereichen und einigen hundert Mitarbeitern an verschiedenen Standorten in Deutschland. Zur Verstärkung unseres Teams im Bereich Arbeitsbühnen- und Staplervermietung suchen wir an verschiedenen Standorten

Außendienstmitarbeiter (m/w)

Ihre Aufgaben:

- Vermietung von Arbeitsbühnen und Teleskopstaplern
- Technische Beratung
- Bestands- und Kalkulation
- Erstellung von Angeboten und Auftragsabwicklung
- Berichterstattung an den Vorgesetzten

Ihr Profil:

- Idealerweise haben Sie eine abgeschlossene kaufm. Ausbildung
- Mehrjährige Berufserfahrung im oben genannten Bereich
- Hohe Dienstleistungs- und Kundenorientierung
- Verhandlungsgeschick und Argumentationsstärke
- Einsatzbereitschaft, Engagement und Teamorientierung
- Gute Kenntnisse in MS Office
- Mindestens Führerscheinklasse B

Haben wir Ihr Interesse geweckt?
Dann senden Sie uns bitte Ihre ausführlichen Bewerbungsunterlagen, gerne auch per E-Mail mit Angabe von Führerscheinklassen, Gehaltsvorstellung und frühestmöglichem Eintrittstermin an

Paul Becker GmbH
Carl-Benz-Straße 1-7
79211 Denzlingen

Vanessa Binz
Bereichsleiterin
Email: v.binz@becker.eu



weitere interessante Jobs unter:
www.becker.eu



Wir sind eine stark expandierende Unternehmensgruppe mit mehreren Geschäftsbereichen und einigen hundert Mitarbeitern an verschiedenen Standorten in Deutschland. Zur Verstärkung unseres Teams im Bereich Arbeitsbühnen- und Staplervermietung suchen wir an verschiedenen Standorten

Kundendienstmonteure (m/w)

Ihre Aufgabe:

- Wartung, Pflege und Reparatur von Arbeitsbühnen, Teleskopstaplern und eigenen Kraftfahrzeugen

Anforderungen:

- Abgeschlossene Berufsausbildung als Mechatroniker, Industriemechaniker, Bau-/Landmaschinenmechaniker oder verwandte Berufe
- Sie sind aufgeschlossen und arbeiten gerne kunden- und teamorientiert

Haben wir Ihr Interesse geweckt?
Dann senden Sie uns bitte Ihre ausführlichen Bewerbungsunterlagen, gerne auch per E-Mail mit Angabe von Führerscheinklassen, Gehaltsvorstellung und frühestmöglichem Eintrittstermin an

Paul Becker GmbH
Carl-Benz-Straße 1-7
79211 Denzlingen

Vanessa Binz
Bereichsleiterin
Email: v.binz@becker.eu



weitere interessante Jobs unter:
www.becker.eu



12,00 m Arbeitshöhe

5,15 m
seitl. Reichweite

ohne Dreh-
wagenüber-
hang

0,98 m

einfach näher dran.
Der Weltmeister K1205
*Mehr Informationen finden Sie auf unserer Internet-
seite oder per Telefon unter 0351 / 89 75 500.*