

Kran & Bühne

DAS MAGAZIN FÜR
KLAN- UND ARBEITS-
BÜHNEN-ANWENDER

11. Jahrgang

Neuheiten im Herbst

Saie startet in Bologna



29

**Volles Programm
auf der IAA**



Ladekrane der neuesten Generation

17

Der Maschinentest

Große Gelenkbühnen beim Vertikal
Check

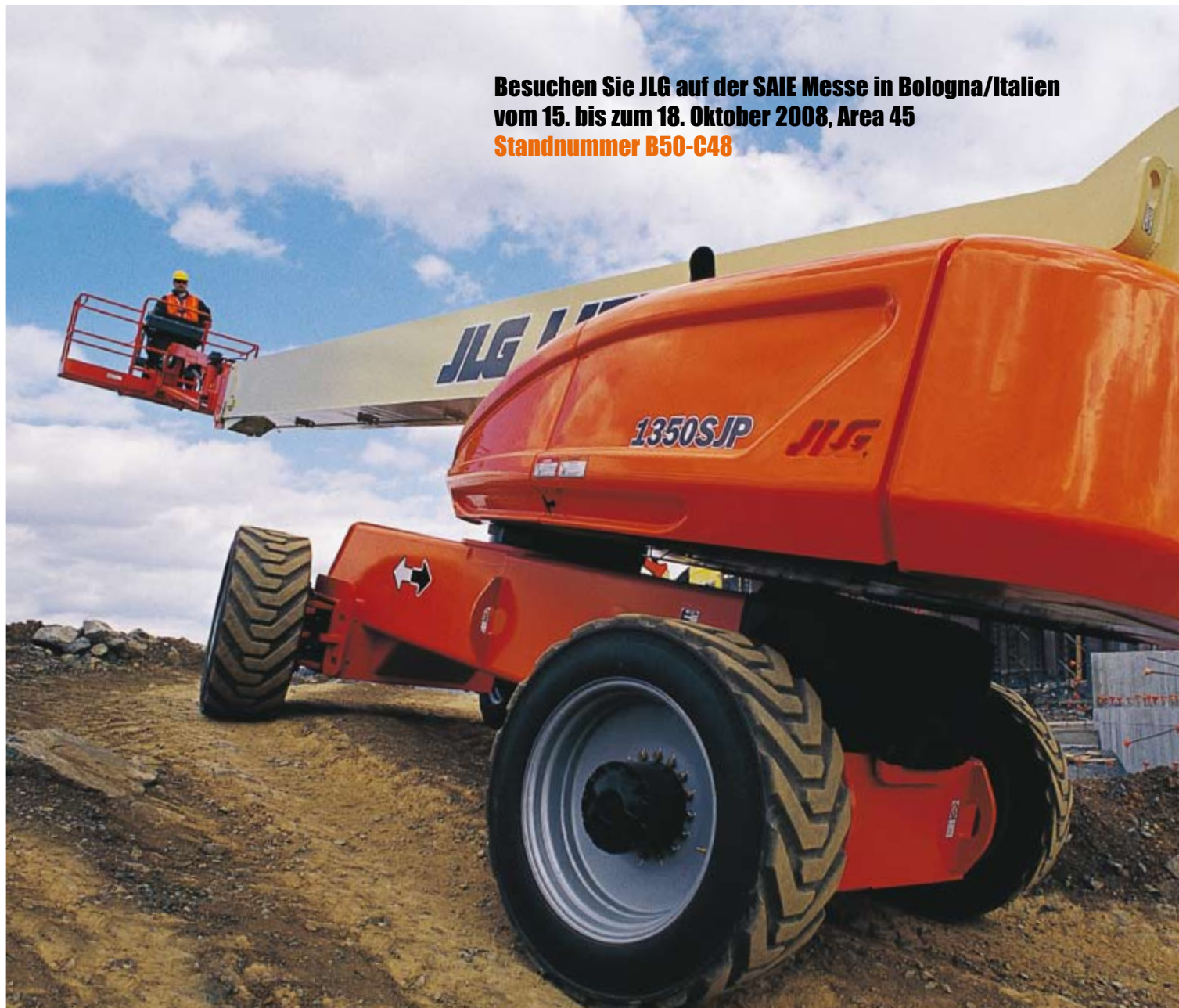


MÜSSEN SIE AUCH JEDEN TAG SCHNELLER, BESSER UND EFFEKTIVER ARBEITEN?



JLG®-Produkte unterstützen Sie bei Ihren täglichen Aufgaben und erfüllen schon heute die Ansprüche von morgen. Scheren- und Teleskoparbeitsbühnen von JLG® ermöglichen sicheres Arbeiten auch in großen Höhen, JLG®-Kommissioniergeräte steigern die Produktivität im Lager und machen gefährliches Klettern auf Leitern überflüssig. Schwieriges Materialhandling wird mit den flexiblen JLG®-Teleskopstapler kinderleicht. Optimieren Sie Ihren Arbeitsalltag mit einem Modell aus der umfangreichen und hochqualitativen JLG®-Produktplatte.

**Besuchen Sie JLG auf der SAIE Messe in Bologna/Italien
vom 15. bis zum 18. Oktober 2008, Area 45
Standnummer B50-C48**



JLG Deutschland
Max-Planck-Str. 21
D - 27721 Ritterhude-Ihlpohl
P: +49 (0)421 69 350 10
F: +49 (0)421 69 350 45
info@jlg-deutschland.de
jlg-europe.com

An Oshkosh Corporation Company



Kran & Bühne

DAS MAGAZIN FÜR
KRAN- UND ARBEITS-
BÜHNEN-ANWENDER

11. Jahrgang Nr. 74

Vertikal Verlag

Sundgaullee 15 · D-79114 Freiburg
Tel.: 0761 897866-0 · Fax: 0761 8866814
E-mail: info@vertikal.net

» www.Vertikal.net

Rüdiger Kopf, Chefredaktion, rk@vertikal.net
Alexander Ochs, Redaktion, ao@vertikal.net
Tel.: 0761 897866-0 · Fax: 0761 8866814

Korrespondent GB/Irland
Mark Darwin, md@vertikal.net

» **Anzeigenverkauf****Deutschland, Österreich, Schweiz, Skandinavien:**

Karlheinz Kopp, Vertikal Verlag,
Sundgaullee 15 · D-79114 Freiburg
Tel.: 0761 897866-15 · Fax: 0761 8866814
E-mail: khk@vertikal.net

Frankreich, Belgien und Spanien:

Hamilton Pearman, 32 rue de la 8 mai 1945
F-94510 La Queue en Brie, France.
Tel.: +33 (0)1 45 93 08 58 · Fax: +33 (0)1 45 93 08 99
E-mail: hpearman@wanadoo.fr

Italien: Fabio Potesità, Mediapoint & Communications SRL,

Corte Lambruschini,
Corso Buenos Aires 8, V Piano-Interno 7,
I-16129 Genova, Italien.
Tel.: +39 010 570 4948 · Fax: +39 010 553 0088
E-mail: info@mediapointsrl.it

Niederlande: Hans Aarse

39 Serengstraat, 3295 RN,
S-Gravendeel, Niederlande
Tel.: +31(0)78 673 4007, Mobil: +31 (0)630 421042
E-mail: ha@vertikal.net

UK, USA and all other areas:

Pam Penny
PO box 6998 Brackley NN13 5WY. UK
Tel.: +44 (0)8707 740436 Fax: +44 (0)1295 768223
Email: pp@vertikal.net

» **Kleinanzeigen**

Karlheinz Kopp, Vertikal Verlag,
Sundgaullee 15, D-79114 Freiburg
Tel: 0761 897866-15 Fax: 0761 8866 814
E-mail: khk@vertikal.net

Herausgeber: Leigh Sparrow
Email: lws@vertikal.net

Layout: Artwork, Werbung & Design
Wendlinger Str. 19, D-79111 Freiburg
E-mail: rudat@artwork-design.de

Produktion + Verwaltung: Nicole Engesser

Ⓢ Nähere Informationen zu Inseraten in unserer britischen Schwesterzeitschrift *Cranes & Access* erhalten Sie auch unter obigen Adressen. *Kran & Bühne* erscheint achtmal pro Jahr. Der Jahresbezugspreis beträgt € 26,- (Einzel exemplar € 13,-). Namentlich gekennzeichnete Beiträge geben nicht unbedingt die Meinung der Redaktion wieder. Nachdruck nur mit ausdrücklicher Genehmigung des Verlages und unter voller Quellenangabe. Alle Rechte vorbehalten. Zur Zeit gilt die Anzeigenpreisliste Nr. 2. Abonnieren Sie Online unter » www.Vertikal.net

Druck: Quensen Druck + Verlag,
Utermöhlestraße 9, D-31135 Hildesheim
E-mail: info-hi@quensen-druck.de

© The Vertikal Press Ltd 2008

ISSN 1436-7831

Mitglied von Ipaf



Die Auflage unterliegt der Kontrolle der Informationsgemeinschaft zur Verbreitung von Werbeträgern.

cranes
& access

Vertikal
Verlag

**Titelthema**

Die neue
HA28TJ+ ist
der diesjährige
Messestar
von Haulotte



Von Walldlaubersheim
in die ganze Welt 48



Die „Ruthmänner“ 51

Vertikal Check 2008 17

Turmdreher an Bord! 36

Der Mast, der passt 29

INHALTSVERZEICHNIS**PANORAMA****Messekalender 5****Neuste Nachrichten 7**

45 Jahre Sieg! / Neuer 4300-Tonner /
Wölffe im Hafen

MASCHINEN**Vertikal Check 2008 17**

In neuer Form präsentierte sich der Vertikal Check diesmal auf den Platformers' Days in Hohenroda. Im Fokus: Gelenkteleskope zwischen 18 und 20 Meter. Rüdiger Kopf mit allen Infos.

Frisch von der IAA 25

Ladekrane live bietet die IAA Nutzfahrzeuge in Hannover. *Kran & Bühne* informiert über die Neuheiten.

Der Mast, der passt 29

Mastklettertechnik auf dem Vormarsch: Spannende Einsätze und herausragende Projekte hat Alexander Ochs zusammengestellt.

Fünf hoch zwei 49

Futter für Mobilkran-Fans hat Rüdiger Kopf aus Wilhelmshaven mitgebracht.

MENSCHEN**Von Walldlaubersheim in die ganze Welt 48**

Wilbert erweitert: Wie man die globale Herausforderung annehmen und trotzdem grundsolider, bodenständiger Mittelständler bleiben kann, berichtet *Kran & Bühne*.

Zehn Jahre, 180 Krane 50

Kaufmann Kranservice blickt auf ein ereignisreiches Jahrzehnt zurück. Von Marcus Weiss.

Die „Ruthmänner“ 51

Seit fünf Jahren sind Heinrich Winkelmann und Heinz-Jürgen Buss bei

Ruthmann an Bord. Rüdiger Kopf im Gespräch mit den beiden Managern.

EVENTS**Turmdreher an Bord! 36**

Ein verändertes Konzept und viele Turmdrehkrane sollten den Besuch in Bologna zum Erlebnis machen. *Kran & Bühne* blickt voraus.

Schwergewicht 40

In jeder Hinsicht Schwerwiegendes hält die Internationale Schwerlasttagung in Potsdam parat. Alexander Ochs präsentiert wenig schwer Verdauliches.

Holländisches Highlight 43

Kein ohrenbetäubendes „Wow!“, kein ungläubiges Staunen, keine Knalleffekte. Vielmehr nutzen die Hersteller die APEX zur Komplettierung der Palette, zur Vorstellung neuer Nischenprodukte und Detaillösungen. Der Messebericht von *Kran & Bühne*.

Anders als sonst 47

Die zehnte Auflage der Platformers' Days stand unter einem anderen Stern als in den Vorjahren. Diskussionsstoff von *Kran & Bühne*.

WEBSEITENVERZEICHNIS 52

K&B's Liste wichtiger Internetadressen

EINBLICK 53

Unser Foto des Monats und weitere Kurzmeldungen aus aller Welt

K&B LADEN 54

Kleinen Tonnagen Beine machen / Software fürs Spritsparen / Energisch gegen Crash

KLEINANZEIGEN 55

24 MONATE GARANTIE



DIE FARBE DER

Vielseitigkeit



Die vielseitigen Genie® Teleskopstapler können für die unterschiedlichsten Arbeiten im Baubereich eingesetzt werden – ob der Anwender Betonblöcke bewegen, Kies und Schotter verfahren oder Baumaterial be- und entladen muss. Diese Alleskönner sind eine wichtige Bereicherung für Ihre Geräteflotte.

Durch die umfangreiche Auswahl von Anbauwerkzeugen bieten Ihnen die kompakten und geländegängigen Genie® Teleskopstapler mehr Möglichkeiten, Material aufzunehmen und zu platzieren – und zwar exakt dort, wo es auf der Baustelle benötigt wird. Hinter den Genie® Teleskopstaplern steht das gesamte Genie Serviceleistungspaket.

Benötigen Sie Vielseitigkeit, **denken Sie „Blau“!!**

Tel. +49 (0)4202 8852 0 | Fax. +49 (0)4202 8852 25

EMAIL Awp-InfoEurope@terex.com | WEB genieindustries.com

Genie
A TEREX COMPANY

Editorial

Kran & Bühne

DAS MAGAZIN FÜR
KRAN- UND ARBEITS-
BÜHNENANWENDER

Mehr Zuversicht



Wohin treiben die Geschäfte in den kommenden Jahren? Schadet die Bankenkrise? Drückt der Ölpreis? Was geschieht, wenn die Inflation so hoch bleibt wie jetzt? Obgleich die Geschäfte derzeit mehr als zufriedenstellend laufen, schwebt eine negative Stimmung über allem. Dabei sind die Auf-

tragsbücher bei der Mehrheit immer noch gut gefüllt, das Konto ist es ebenfalls. Doch die stete Ungewissheit lässt die Protagonisten in steter Spannung verharren. Und genau das könnte fatal sein. Verharren muss niemand. In den letzten zwei Jahren liefen die Geschäfte exorbitant gut. Mancher war sich gar nicht zu schade zu sagen, dass sein Umsatz „nur“ um 50 Prozent gestiegen ist. Davon muss man sich verabschieden. Allerdings dauert es noch, bis der Gesamtmarkt wirklich schrumpft. Mit mehr Zuversicht kann auch noch einiges bewegt werden.

Die größte Frage liegt darin, wie sich der Markt entwickeln wird. Aus diesem Grund hat der Vertikal Verlag wieder seine alljährliche Umfrage gestartet. Füllen Sie auf vertikal.net Ihre Prognose aus und erfahren Sie in der kommenden Ausgabe, was die Branche meint.

Ihr

RÜDIGER KOPF

Messekalender

Deutschland

VDI-TAGUNG „MASCHINENAKUSTIK“



15.-16. Oktober 2008; Böblingen
Tel: 0211 6214-201; Fax: 0211 6214-154

BAUMA 2010



29ste Internationale Baumesse
19.-25. April 2010; München
Tel: 089 51070; Fax: 089 5107506

INTERSCHUTZ - DER ROTE HAHN



Internationale Leitmesse für zivile Sicherheit
7.-12. Juni 2010; Leipzig
Tel: 0511 89-0; Fax: 0511 89-32626

Ausland

SAIE



Italiens große Baumesse
15.-18. Oktober 2008; Bologna, Italien
Tel: +39 051 282 111; Fax: +39 051 282 3322

BAUMASCHINENMESSE BERN



Größte Baumaschinen-Messe der Schweiz
17.-22. März 2009; Bern, Schweiz
Tel: +41 (0)31 340 11 11; Fax: +41 (0)31 340 11 10

MAWEV-SHOW 2009



Baumaschinenmesse
25.-28. März 2009; Enns, Österreich
Tel: +43 (0) 1 216 65 26-0; Fax: +43 (0) 1 216 65 26-22

INTERMAT 2009



Internationale Baumesse
20.-25. April 2009; Paris, Frankreich
Tel: +33 1 49 68 52 24; Fax: +33 1 49 68 54 75

SUISSE PUBLIC



Schweizer Fachmesse für öffentliche Betriebe & Verwaltungen
9.-12. Juni 2009; Bern, Schweiz
Tel: +41 (0)31 340 11 83; Fax: +41 (0)31 340 11 10

BATIMAT



Internationale Baumesse
2.-7. November 2009; Paris, Frankreich
Tel: +33 (0) 1 47 56 51 91;
Fax: +33 (0) 1 47 56 08 18

CONEXPO-CON/AGG 2011

Amerikas wichtigste Baufachmesse
22.-26. März 2011; Las Vegas, USA
Tel: +1-414-298-4141; Fax: +1-414-272-2672

Links zu den Webseiten der Messen finden Sie auf

Vertikal
.net

Kran & Bühne

Ready for action

Was immer Sie vorhaben – wir sind für Sie da.



Terex® Cranes. Nehmen Sie jede Herausforderung an.

Machen Sie Ihre Kranflotte so leistungsstark wie möglich.

Von 9 bis 3.200 Tonnen Tragkraft bieten wir Ihnen die passende Lösung: Für jeden Einsatz, für jedes Terrain.

Das umfassendste Produktprogramm, das Sie derzeit bekommen können:

• **Mobilkrane** • **Gittermastkrane** • **Turmdrehkrane** • **Container Stacker.**

www.terex-cranes.com



TEREX®

Holländischer Schwerlastkoloss

ALE bringt 4300-Tonner



Die holländische ALE Heavylift hat einen neuen vorgestellt: den AL.SK90. Der Raupenkran mit einer Tragkraft von 4300 Tonnen wurde speziell für einen Einsatz in der Petrochemie in Saudi-Arabien konstruiert. Die Anforderung: eine hundert Meter lange Last von rund 3000 Tonnen muss der Riese heben können. Mit wenigen Änderungen, sprich: verbreiteter Basis, kann die Maschine ihre

Tragkraft sogar auf 5000 Tonnen steigern. Dieses Modell heißt dann AL.SK120.

Mit den Plänen wurde bereits Ende 2006 begonnen, allerdings standen die großen Hersteller dem Ansinnen skeptisch gegenüber. Ende 2007 machte sich ALE mit insgesamt 65 (!) Firmen an die Konstruktion des Kranes. Bis zu 40 jeweils 100 Tonnen fassende Container fungieren als Ballast.

Bewährt



Der erste Liebherr LTM11200-9.1 hat seine Premiere erfolgreich hinter sich gebracht. Kaum bei Mammoet eingetroffen, startete der Neunachser zu seinem ersten Einsatz am alten PTT-Turm in Rotterdam. Der Mobilkran traf ohne Ausleger ein, dieser wurde auf einem normalen LKW transportiert. Vier lange Zylinder schwenkten an ihren Platz und hoben den Ausleger vom LKW herunter – ähnlich wie bei einem sich selbst aufstellenden Raupenkran. Das Bürogebäude wird derzeit modernisiert und für Wohnzwecke umgewandelt.

Gelistet

Lectura hat den Serien-Nummer-Guide für Baumaschinen, Flurförderzeuge Krane und Hubarbeitsbühnen herausgebracht. Dieser erstmals in Europa erhältliche Guide beinhaltet über 10.000 Baumaschinen- und Staplermodelle der letzten 50 Jahre. Die Seriennummer ist – zusammen mit den entsprechenden Informationen – bester Anhaltspunkt zur Feststellung des Baujahres einer Maschine. Da bei Baumaschinen ein KFZ-Brief wie bei den Straßenfahrzeugen nicht existiert, stattdessen jeder Hersteller eine neue Serie oder ein neues Modell mit einer Seriennummer aus, woraus sich Baujahr und weitere technische Daten ableiten lassen. Die im Serien-Nummern-Guide veröffentlichten Daten stammen direkt von den Herstellern beziehungsweise Importeuren. Die Hersteller sind alphabetisch aufgeführt und nach Maschinentypen geordnet. Dieser Guide kann als Schlüssel dienen für eine noch genauere Bewertung jeder Maschine.

Maritime Ergänzung

Fantuzzi zu Terex

Für 250 Millionen Euro kauft die Terex Corporation den Bereich Hafenequipment von Fantuzzi Industries. Dazu gehören Standorte in Italien, Deutschland und China sowie zahlreiche Vertriebsniederlassungen weltweit. Der Bereich Hafenequipment Fantuzzi erwirtschaftete im vergangenen Jahr 447 Millionen Euro. Vorbehaltlich der Zustimmung der Behörden wird das Geschäft im vierten Quartal 2008 abgeschlossen sein. Ronald M. DeFeo, Vorsitzender und CEO von Terex, zum

Erwerb: „Diese Akquisition ist ein exzellenter Schritt und erlaubt uns unsere Marktpresenz in diesem Bereich weiter auszubauen. Es ist auch eine passende Erweiterung unseres Krangeschäfts.“

Die bestehende Produktreihe an Reachstackern von Terex wird nun durch die Modelle von Fantuzzi und durch die Straddle Carrier (Portalhubwagen) von Noell ergänzt. Dazu kommen noch die Containerbrücken beider Marken sowie die Hafenmobilkrane und weitere Umschlagsgeräte.

Alte Bekannte, neues Team

Wumag meets Palfinger



Unlängst fand das erste Treffen der beiden Verkaufsmannschaften von Wumag und Bison Palfinger statt. In Ainring, dem Hauptsitz von Palfinger Deutschland, wurde die neue Gebietsaufteilung abgestimmt und die erste Schulung an den unterschiedlichen Gerätetypen vorgenommen.

Ab sofort gibt es Wumag Palfinger und Bison Palfinger Hubarbeitsbühnen aus einer Hand, wie das Unternehmen mitteilt. Das neue Vertriebsteam setzt sich zusammen aus Arnd Pilny, Edwin Lange, Horst Bröcker, Andreas Engel, Frank Lahrkamp, Manfred Dröber, Bernd Grimm, Michael Heer (v.l.n.r.).

Vielzahl neuer Funktionen

Cranimation verfügbar

Das neue Cranimation wurde zum ersten Mal auf der Conexpo 2008 in Las Vegas vorgestellt. Nun ist die Kran-Software weltweit verfügbar, wie der Hersteller mitteilt. Das neue Produkt beinhaltet den Angaben zufolge eine Vielzahl von neuen Kranmodellen verschiedener Hersteller und bietet darüber hinaus

eine Vielzahl neuer Funktionen, darunter Multi-Kapazität-Abfrage über eine Auswahl von verschiedenen Kranen, Mattengenerator, Anzeige der ungünstigen Lastfälle, Vista-Unterstützung, Unterstützung der neuesten AutoCAD/BricsCAD-Versionen und neue Objekt- und Montage-Funktionen.

Kurz & Wichtig

■ Das auf die Verschiffung kompletter Industrieanlagen und Schwerfrachten spezialisierte Unternehmen **Wallmann & Co.** hat seinen zweiten **Liebherr** Hafenmobilkran, Typ LHM 500 mit einer Tragfähigkeit von 140 Tonnen, im Hamburger Hafen in Betrieb genommen. Damit erhöht sich die Zahl der Hafenmobilkranen aus Nenzing im Hamburger Hafen auf nunmehr zehn Maschinen.

■ Die Hermann Paule GmbH & Co. KG in Stuttgart hat ihren Fuhrpark um weitere sechs Schwerlastachsenlinien vom Typ THP/UT von **Goldhofer** erweitert. Insgesamt verfügt Paule jetzt über 40-Achsenlinien in Modulbauweise.

■ **Case** Baumaschinen hat **Israel Celli** als Vice President Sales & Marketing an Bord geholt. Celli war bereits zuvor für Case aktiv und zuletzt acht Jahre für JLG tätig. Der studierte Betriebswirt lebt mit sei-

ner Familie in den Niederlanden.



■ Die Transport Plattform Working Group (TPWG, Arbeitsgruppe Transportbühnen) des International Mast Climbing Work Platform Committee (Internationaler Ausschuss für Mastkletterbühnen) der **IPAF** hat seine Arbeit zur Ausarbeitung eines neuen europäischen Standards für Transportbühnen aufgenommen. Ziel ist es, einen europäischen Standard auszuarbeiten.

■ **Patrice Métairie**, 37, bislang Leiter des Kundendienstes der

Haulotte-Gruppe, hat die Leitung von Haulotte France übernommen. Sein Vorgänger Pascal Aubebert, der diese Funktion rund anderthalb Jahre innehatte, ist ins Reifen-geschäft zurückgekehrt.



■ **GL Verleih** hat kostenlos eine LKW-Arbeitsbühne vom Typ Multitel J 335 Alu samt Fachkraft zur Verfügung gestellt, damit der Gebäudereiniger-Nachwuchs der Philipp-Holzmann-Schule in Frankfurt einmal praktisch üben kann. So konnten Fassade samt Wappen von der Bühne aus gründlich gereinigt werden.

■ **Cattron-Theimeg** Europe, Hersteller von Funkfernsteuerungen, hat sein deutsches Vertriebsteam verstärkt. **Rainer Gerlach**, 54, wird ab sofort das Büro Süd betreuen und folgt damit auf Frank Lorenz. Der Systemberater lebt und arbeitet inmitten seines Vertriebsgebiets – in der Nähe von Stuttgart.



■ **Imai** aus Italien hat **VHS Bladel** zum Vertriebshändler der Jekko-Minikrane für die Benelux-Länder ernannt. VHS vertreibt bereits Manitou-Maschinen in den Niederlanden.

Neue Händlerschaft und neuer Name

Bewegung bei Power-Lift



UpRight Powered Access Deutschland gegründet. Das neue Unternehmen gehört zur Power-Lift GmbH in Erkrath und verfügt über 42 Service Techniker deutschlandweit. Holger Johan, CEO von UpRight Powered Access Deutschland, teilt mit: „Das Wichtigste in unserem Geschäft ist, die in unserem Markt verkauften Maschinen ‚gut in Schuss‘ zu wissen. Die Vergrößerung unseres Servicenetzes ist somit logisch und gleichzeitig ein Invest für die Zukunft. Um zudem zu zeigen, wie fest wir an UpRight glauben, nehmen wir den Namen UpRight jetzt mit an Bord. Dies hilft uns ebenfalls,

das UpRight-Geschäft von anderen Geschäften innerhalb der Power-Lift GmbH zu differenzieren.“ Zudem ist Power-Lift nun Generalhändler in Deutschland für die Produkte von Oil&Steel. Simone Scalabrini, Exportleiter von Oil&Steel, sagt: „Mit Power-Lift sind wir in der Lage, unsere Marktanteile in Deutschland enorm zu vergrößern.“ Zum neuen Produkt merkt Johan an: „Das Produktportfolio von Oil&Steel ist eine fantastische Bereicherung unseres Programms. Unsere Kunden und Partner werden begeistert sein, weitere Qualitätsprodukte von uns erhalten zu können.“

Vor kurzem wurde das neue vergoldete Kuppelkreuz von einem Liebherr LTM 1500-8.1 der Berliner Kranverleihfirma BTB auf die Kuppel des Berliner Doms gehoben. Es musste bei 65 Meter Ausladung auf eine Hakenhöhe von 100 Meter gehoben werden.





CTE Z21 • Max. Arbeitshöhe 21 m • Max. sertl. Reichweite 10,00 m (mit 200 Kg Korblast) • "Up and Over" auf 9,20 m • Einfaches Ein- und Ausladen mit optimaler Korbaufhängung • Extrem widerstandsfähiger Kunststoffkorb (recyclebar)

STELLEN SIE SICH
EINEN BUCHSTABEN
VOR, DER 200
KILOS WIEGT
**DER REST IST
REINE REALITÄT**

SAIE 2008 • Bologna, Italien • 15-18 Oktober
stand B40-C36, B44-C42 • außenraum 45
stand B21 • außenraum 42



ADVERTENDO.COM® We know how.



Rovereto (Tn) ITALIEN - info@ctelift.com
tel +39 0464 48.50.50 - fax +39 0464 48.50.99

CTE S.p.A. | www.ctelift.com

Hubarbeitsbühnen



IPAF geschulte Bediener



sicheres und effektives Arbeiten in der Höhe

Jedes Jahr werden mehr als 70 000 Personen von IPAF in der sicheren und produktiven Anwendung von modernen Hubarbeitsbühnen ausgebildet. Die PAL Card ist überall anerkannt für geprüftes, qualifiziertes Training.

Die Internationale Sicherheits-Gesetzgebung verlangt in zunehmendem Maße ein korrektes Training. Ihr Geschäft beruht auf der Produktivität Ihrer Mitarbeiter - bestehen Sie daher auf IPAF-Training, damit Ihre Bediener von Hubarbeitsbühnen jeden Job in der Höhe effektiv, erfolgreich und in vollkommener Sicherheit ausführen.

**Für weitere Einzelheiten nehmen Sie
jetzt Kontakt mit IPAF auf**

Tel: +49 (0)421 6260 310 deutschland@ipaf.org

- Finden Sie Ihr nächstgelegenes IPAF-Schulungszentrum
- Informieren Sie sich, wie Sie ein IPAF-Schulungszentrum gründen können
- Fragen Sie, wie Sie IPAF-Mitglied werden und wie IPAF Ihnen geschäftliche Vorteile bringt

IPAF-Deutschland, Grüner Weg 5, 28790 Schwanewede, Deutschland
Zentrale UK Tel: +44 (0)15395 62444 info@ipaf.org

Zertifiziert nach ISO 9001: 2000

Schulungen erfüllen laut TÜV die Norm ISO 18878



Die weltweiten Experten für den
sicheren Betrieb von Arbeitsbühnen



www.ipaf.org/de

NEWS TICKER

✚ **Tognum** wird trotz guter Halbjahreszahlen ab Januar 2009 die Listenpreise im Motorenbereich für den Euroraum im Durchschnitt um vier Prozent und im US-Dollarraum um durchschnittlich sieben Prozent anheben. Damit dürften viele Maschinen teurer in der Anschaffung werden.

✚ Die spanischen **Lavendon-**Unternehmungen DK Rental und Zoom sind zum 1. September 2008 zu Lavendon España geworden. Das Unternehmen mit Sitz in Barcelona wird geleitet von Ivan Papell.

✚ **Skyking** aus England, zugleich Händler für **Wumag-Palfinger**, hat auf der APEX den Abschluss von Verträgen in Millionenhöhe bekannt gegeben. Der jüngste Auftrag umfasst sechs Einheiten der Kategorien von 40 bis zu 103 Metern Arbeitshöhe.

✚ Die **bautech** will weiter wachsen. Die Messe Berlin als Veranstalter rechnet für die bautech 2010, die vom 16. bis 20. Februar stattfindet, mit rund 900 Ausstellern und steigenden Besucherzahlen.

✚ Der französische Hersteller **Manitou** hat uneinheitliche Zahlen für das 1. Halbjahr 2008 veröffentlicht. Während der Umsatz um acht Prozent auf nunmehr 725 Millionen Euro gestiegen ist, ging der Gewinn um 7,6 Prozent zurück.

✚ Wegen des guten Auftragspolsters der Branchenunternehmen hält der Fachverband Bau- und Baustoffmaschinen im **VDMA** an der Umsatzprognose von plus acht Prozent fest, die er zu Beginn des Jahres aufgestellt hatte. Diese liegt bei einem Umsatzvolumen von 16,5 Milliarden Euro.

✚ **System Lift** konnte gegenüber dem Vorjahr sowohl Umsatz als auch Gewinn erneut deutlich steigern. Aufgrund des guten Ergebnisses des Jahres 2007 wird nun eine Dividende von 250 Euro je Aktie ausgeschüttet.

✚ Trotz unsicherer Konjunkturaussichten konnte die **Palfinger-Gruppe** im 1. Halbjahr 2008 neue Rekordwerte erzielen. Beim Umsatz wurden 423,5 Millionen Euro erreicht, beim EBIT knapp 60 Millionen Euro.

Großeinsatz in Hamburg

Wölffe im Hafen



Für das gigantische Projekt in der HafenCity, dem Hamburger Überseequartier, kommen 14 Wolff Krane zum Einsatz. Bis 2011/12 sind die Bauarbeiten geplant, erste Teile werden schon im Mai 2009 abgeschlossen sein. Für die Planung, Montage und spätere Demontage lieferte das Wolffkran-Team ein Gesamtkonzept aus einer Hand. Ein breites Sortiment an Baukranen, zusammengesetzt aus Turmdrehkränen der cross (mit

Turm Spitze), compact (mit kompakter Turm Spitze) sowie clear (ohne Turm Spitze) Lines, wurde ausgewählt. Die Turmdrehkrane mussten in einem sehr geringen Abstand zu einander aufgestellt werden. Die Anordnung der Baukrane wurde aufgrund der Tragfähigkeit und Länge des Auslegers jedes Turmdrehkrans vom Wolff-Team vor Ort berechnet. Im Mai 2009 werden alle 14 Wolff-Krane wieder demontiert.

Hinowa präsentiert 23-Meter-Maschine

Kompakte Großspinne

Hinowa hat sein Programm an kompakten Raupenarbeitsbühnen um das Modell Light Lift 23.12 erweitert. Bei einem Gewicht von nur 2,9 Tonnen in der Standardversion erreicht die Maschine eine Arbeitshöhe von gut 23 Metern. Die Gelenkteleskopbühne verfügt über eine maximale Reichweite von knapp zwölf Metern. Das Fahrwerk kann von 99 Zentimeter hydraulisch auf 120 Zentimeter

verbreitert werden. Benutzerfreundlich: die intuitive Steuerung die Aufstellautomatik der Stützen.

Arbeitsbühnenvermieter Peter Schwalfenberg (r.) aus Velbert war so überzeugt, dass er sich spontan zum Kauf der Bühne entschloss. Per Handschlag mit Dirk Moers von Hinowa Deutschland wurde der Vertrag dann auf den Platformers' Days besiegelt.



Einen neuen Terex Demag AC 160-2 hat Hack Schwerlastservice aus Neuwied seinem Fuhrpark hinzugefügt. Gleich beim ersten Einsatz musste der Kran es sprudeln lassen, half er beim Umzug einer Herstellungsanlage für Kohlensäure. „Wir haben uns für den Kran entschieden, weil er nach wie vor der stärkste 160-Tonner ist, der derzeit auf dem Markt erhältlich ist. Auch die guten Werte beim Spritverbrauch haben uns überzeugt,“ sagt Inhaber Udo Hack über den Neukauf.



Arbeitsbühnen und Arbeitssicherheit

Unfälle verhüten durch Vorbeugung und Achtsamkeit

Vergleicht man die Unfälle mit Leitern und die mit Hubarbeitsbühnen, so werden mit Hubarbeitsbühnen recht wenige Unfälle verursacht. Dennoch sprechen die Zahlen der Statistik eine deutliche Sprache.



Leopold Mayrhofer, Vorstandsvorsitzender der avs SYSTEM LIFT AG ist für die konsequente Sicherheitsumsetzung bei Arbeitsbühnen

Über 86 % der Unfälle mit Hubarbeitsbühnen ereignen sich mit fahrbaren Geräten, der Rest entfällt auf die stationären. Betrachtet man nur die fahrbaren Hubarbeitsbühnen, so gehen 86 % glimpflich aus, 12,5 % enden mit Unfallrenten und 1,5 % sind tödlich.

Als Unfallursachen können zum Beispiel unkontrolliertes Absacken, Kontakt mit Konstruktionen, Einquetschen an Konstruktionen, Zusammenstoß, fehlendes Angurten, mangelhafte Abstützung und unebene Fahrbahnen genannt werden.

Vorbeugen lässt sich zum einen mit Gefährdungsbeurteilungen, Betriebsanweisungen und Unterweisungen sowie mit dem Lesen der Bedienungsanleitung vor Arbeitsbeginn. Die Tätigkeiten und das Arbeitsumfeld werden ihren Gefährdungen nach bewertet und Maßnahmen festgelegt, die Gefahren vermeiden oder vermindern. Dieses wird in die Betriebsanweisung geschrieben und sie ist dann Inhalt der Unterweisung. So sollte es sein!

Zum anderen sind Bedienschulungen wie die SYSTEM CARD Schulung eine gute Art, um die Achtsamkeit zu trainieren und Gefahrensituationen vorzubeugen.

Es gibt einige Möglichkeiten, um Unfälle zu vermeiden und zu mindern. Nutzen wir sie!

Leopold Mayrhofer
Vorstandsvorsitzender der
avs SYSTEM LIFT AG

SYSTEM LIFT bietet Schulungen in Theorie und Praxis für den sicheren Umgang mit Arbeitsbühnen.

Rufen Sie uns unter 0700 - 79783654 an und vereinbaren Sie einen Termin für Ihre Mitarbeiter. Informationen auch im Internet unter www.systemlift.de.



avs SYSTEM LIFT AG
Rendsburger Str. 5
30659 Hannover

The place to find German,
Austrian and Swiss
rental companies

» www.Vertikal.net/Vermieter

Vertikal.net/Vermieter

Hier finden Sie deutsche,
österreichische und
schweizer Vermieffirmen

» www.Vertikal.net/Vermieter

SICHERHEIT SCHAFFT SICHERHEIT – HUBARBEITSBÜHNENSTEUERUNG VON MOBA.



Automatisierung für Hubarbeitsbühnen:

- » Alles aus einer Hand, individuell modifizierbar, mit modularem Aufbau
- » MRW – momentenunabhängige, redundante Wägezellen nach EN 280/EN 954-1, TÜV-zertifiziert, hochpräzise und robust
- » Kundenspezifische Bedieneinheiten in bewährter Technik, konzipiert für den mobilen Einsatz
- » Controller in Sandwichbauweise, flexibel im Aufbau und CoDeSys-programmierbar
- » Neigungssensoren und Drehgeber, abgestimmt auf Hubarbeitsbühnen, hart im Nehmen

MOBA®
MOBILE AUTOMATION

it's MOBA
www.moba.de

MOBA Mobile Automation AG • Deutschland
65555 Limburg • Tel.: +49 6431 9577-0

Wir sind in der Branche für
Hebetechnik
die Experten für Experten.

SKYJACK'S **NEUE** SJ 66T TELESKOPBÜHNE

Mit der Einführung der neuen SJ 66T bringt SKYJACK eine weitere Teleskopbühne auf den Markt und setzt hiermit die konsequente Erweiterung der Produktpalette fort. Aufbauend auf der SJ 45T Teleskopbühne, vertraut SKYJACK auch mit diesem Modell auf SKYJACK typische Eigenschaften, wie widerstandsfähiges und zuverlässiges Design, sowie einfache Wartung und Instandhaltung.

- Allradantrieb
- Fahr- und Lenksteuerung mit Richtungstaster
- Bewährtes widerstandsfähiges und zuverlässiges Design
- Ausgezeichnete Geländegängigkeit
- Branchenbester Wendekreis
- Branchenführende 50% Steigfähigkeit



Für mehr Informationen Tel: +49 1609 0185043
www.skyjack.com

ANSI model shown.

SKYJACK™



Demag in Dietikon

Stärkster Schweizer im Einsatz

Einer der stärksten Mobilkrane der Schweiz, ein Terex Demag CC 2500-1, hat zwei je 190 Tonnen schwere Elemente der neuen Reppischbrücke in Dietikon eingehoben. Da die beiden Brückenteile rund 60 Meter von ihrem Herstellungsort zu ihrer definitiven Lage transportiert werden mussten, war dies eine Aufgabe für den 500 Tonnen Raupenkrane von Toggenburger, welcher mit 190 Tonnen Last am Haken verfahren kann. Um dieses Manöver durchführen zu

können, waren umfangreiche Vorarbeiten wie Demontagen von Straßenbeleuchtungen und Verkehrsampeln, Abdeckungen von Schächten nötig. Für diesen Einsatz wurde der CC2500-1 mit 42 Meter Hauptausleger SSL und 370 Tonnen Gegengewicht ausgerüstet. Mit Last am Haken betrug das Einsatzgewicht der Maschine 710 Tonnen. Innerhalb weniger Stunden waren die beiden Brückenelemente an Ort und Stelle. Viele Schaulustige verfolgten den Einsatz.

Ruthmann für Rent It

Schweizweite Reichweite



Der Fuhrpark der Rent It AG zeichnet einen Neuzugang: eine LKW-Arbeitsbühne des Typs T580 von Ruthmann. 40 Meter Reichweite und 58 Meter Arbeitshöhe können so nun schweizweit zur Geltung kommen. Neben den geringen Maßen der Bühne und

der variablen Abstützung schätzt das eidgenössische Unternehmen vor allem auch die hohe Wendigkeit dieses Fahrzeugs. Das 3-Achs-Chassis des Trägerfahrzeuges mit Nachlaufachse ermöglicht dem Hersteller zufolge einen besonders kleinen Wendekreis.

Vertical
net
 Informieren Sie sich unter ► www.Vertical.net
 Sehen & gesehen werden!



Zweite Omme fürs Schloss

Samtpfote für Sommerresidenz



Die Instandhaltung der alten Frühlings- und Sommerresidenz der kaiserlichen Familie, dem Schloss Laxenburg, kommt eine große Bedeutung zu. Aus diesem Grund wurde nun für das Anwesen eine zweite Raupenbühne vom Typ Omme 3000 RD über den österreichischen Händler Dorn Lift gekauft hat. „Mit einer maximalen Arbeitshöhe von über 30 Metern und einer seitlichen Reichweite von etwa

zwölf Metern über den gesamten Schwenkbereich von 360° ist die Omme 3000 RD das optimale Gerät für die Instandhaltungsarbeiten am Schloss. Außerdem wird die Raupenbühne auch dafür eingesetzt, die riesige Parkanlage mit den denkmalgeschützten Baumbeständen zu pflegen. Wir sind sehr stolz, einen Beitrag zur Erhaltung eines so historischen Gebäudes leisten zu können“, erklärt Geschäftsführer Alexander Dorn. Dank einer Transporthöhe von 1,99 Metern und einer Transportbreite von 1,1 Metern sowie der geringen Abstützbreite kann die Omme 3000 RD auch an sehr engen Plätzen oder in sehr engen Räumen eingesetzt werden. Die speziell konstruierten Stahlausleger mit großdimensioniertem Querschnitt garantieren zudem eine große Stabilität und Sicherheit.



In Debrecen gestartet

Maltech Österreich eröffnete am 1. September 2008 eine neue Niederlassung in Debrecen. Von hier aus sollen die Kunden und Projekte in Ostungarn betreut werden. Das ist die zweite Niederlassung von Maltech in Ungarn. Durch die Gründung des neuen Standortes in Debrecen wird eine schnellere und kurzfristigere Lieferung der Geräte für diese Projekte gewährleistet, nennt das Unternehmen als einen Grund für diesen Schritt. Die moderne Werkstatt und ein voll ausgestatteter Servicewagen sorgen für die Wartung und Service der Bühnen vor Ort. Aktuell stehen über 50 Arbeitsbühnen und Teleskopstapler zur Anmietung vor Ort zur Verfügung. Von Debrecen aus soll auch das rumänische Grenzgebiet betreut und beliefert werden.





Geschult, aber bitte richtig

Das IPAF-System wurde vom TÜV Rheinland geprüft und die Konformität mit der ISO beurkundet. Weiterhin erfüllt die Schulung den Berufs-

genossenschaftlichen Grundsatz zur Schulung von Hubarbeitsbühnen-Bedienern, der in diesem Jahr veröffentlicht wurde. In Deutschland gibt es bereits 98 Mitglieder, die an 51 IPAF-Schulungsstandorten und mit über 100 ausgebildeten Trainern den Anwendern IPAF Bedienerschulungen anbieten.

Welche sind denn die Gefahren, wenn eine Schulung nicht richtig durchgeführt wird?

RW: Die Gefahr besteht darin, dass häufig schlechte oder gar keine Unterlagen benutzt werden und dass keinerlei Trainer-

ausbildung und Erfahrung vorhanden sind. Da es bis dato keine entsprechende Regelung dafür gab, hat jeder irgendwas gemacht. Meistens sind solche Schulungen eher eine bessere Geräteeinweisung mit vielen Teilnehmern. Die Gefahren, die Arbeitsumfeldes entstehen, finden dabei kaum Beachtung.

Worauf soll bei einer Schulung geachtet werden?

RW: Wenn Sie Ihre Mitarbeiter ausbilden lassen wollen,

fragen Sie bitte: Sind die Einrichtungen des Schulungszentrums geprüft, gibt es eine Dokumentationspflicht, unterwirft es sich einer ständigen, externen Kontrolle, und wenn ja, von welcher Organisation? Sind die Trainer als Trainer extern ausgebildet worden? Nehmen sie regelmäßig an Fortbildungsmaßnahmen teil? Sind diese Maßnahmen dokumentiert? Erhalten die Auszubildenden eine individuelle Ausbildung, eine nachlesbare Dokumentation sowie einen Ausweis mit Logbuch?

Schulungen für Bediener von Hubarbeitsbühnen werden von vielen Vermietern angeboten. Was macht eine gute Schulung aus? Reinhard Wilenbrock, IPAF-Deutschland, nimmt Stellung.

Was spricht für das IPAF-Schulungsprogramm?

RW: Das IPAF-Schulungssystem entspricht als einziges weltweites System der ISO 18878. Dieser Standard umfasst die Schulung von Hubarbeitsbühnen-Bedienern und schreibt die Qualifikationen der Trainer genau vor.



IPAF Deutschland

Grüner Weg 5
D- 28790 Schwanewede
Tel.: 0421 6260310 Fax: 0421 6260321
deutschland@ipaf.org

IPAF Bridge End Business Park
Milntharpe, LA7 7RH, UK
Tel.: +44 (0)15395 62444
Fax: +44 (0)15395 624686
www.ipaf.org

IPAF-Basel
Aeschenvorstadt 71
CH-4051 Basel, Switzerland
Tel.: +41 (0)61 225 4407
Fax: +41 (0)61 225 4410
basel@ipaf.org

Panorama

Jubiläum in Karlsfeld

45 Jahre Siegl



Die Josef Siegl GmbH in Karlsfeld bei München feiert dieses Jahr ihr 45-jähriges Jubiläum. Das Unternehmen ist als Exklusiv-Händler für namhafte Hersteller von Arbeitsbühnen und Gabelstaplern im süddeutschen Raum tätig. 1963 begann Josef Siegl senior als Handelsvertreter für die Staplermarke Steinbock im Großraumgebiet München. 1984 wurde die Josef Siegl GmbH

gegründet sowie der Firmensitz von München-Pasing nach Karlsfeld verlegt. 1985 stieg Josef Siegl junior ein. 1993 beschlossen die Siegl neben dem Produkt „Stapler“ ein zweites Standbein aufzubauen, die Arbeitsbühnen namentlich UpRight als Händler. Erst im vergangenen Jahr kam mit den Teleskopladern der Marke Dieci ein drittes Standbein hinzu.



Sechs neue Maeda-Minikrane hatte Dieter Beyer (M.) ursprünglich geordert, doch dann gleich acht auf den Plattformers' Days daraus gemacht. Es handelt sich um vier 405, zwei 305 und zwei 285, die er vom deutschen Maeda-Händler Conmac erhält.



Bei uns gibt's nur einen Haken!

Und der besteht darin, dass wir Ihnen die Entscheidung fürs Mieten nicht abnehmen können. Die müssen Sie schon selbst treffen. Aber danach sind wir sofort zur Stelle. Mit über 350 Einheiten in Deutschland und 1.850 weltweit.

ARCOMET ist der weltgrößte Vermieter im Bereich der unten- und obendrehenden Turmdrehkrane.

Wo gebaut wird, da ist ARCOMET.

www.arcomet.com



Ein Unternehmen der Arcomet-Gruppe.
Arcomet Deutschland GmbH & Co. KG
Am Meilenstein 12 · 53909 Zülrich
Telefon 022 52/83 81-0
E-Mail info@arcomet.de
Internet www.arcomet.com

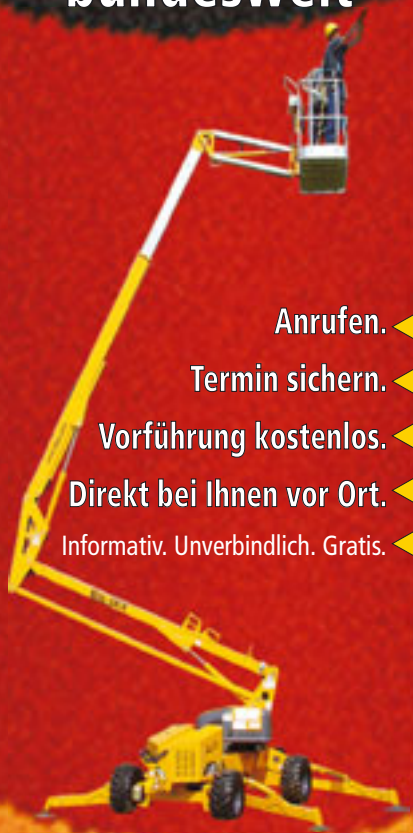
Wienold

geht auf Deutschland-Tour

BIL-JAX

kostenlose Vorführung

bundesweit



Anrufen. ◀

Termin sichern. ◀

Vorführung kostenlos. ◀

Direkt bei Ihnen vor Ort. ◀

Informativ. Unverbindlich. Gratis. ◀

WIR KOMMEN ZU IHNEN:
Von August - Oktober große Deutschland-Tour



Wienold-LIFTE.de



Norbert Wienold GmbH
Material- und Personenlifte

Industriegebiet Waldstr. 35 a
D-48488 Emsbüren
Tel. +49 (0) 59 03 - 93 94-0
Fax +49 (0) 59 03 - 93 94-50

Rahöfer.



PALFINGER CRANE

Unerreicht – in Hubkraft und Reichweite



Krane bis 35 t Hubkraft

PALFINGER baut die besten **Schwerlast Knickarmkrane** der Welt. Unerreicht in Technologie, Qualität und Service. Damit der Erfolg unserer Kunden sogar die Reichweite unserer Krane übersteigt.

Informieren Sie sich unter www.palfinger.de



PALFINGER GmbH
Feldkirchener Feld 1
83404 Ainring



Entdecken Sie unsere H28TJ+ :

- Arbeitshöhe: 28 m
- Teleskopierbarem Korbarm
- Tragfähigkeit bis 350 kg
- Allradantrieb

... und noch viel mehr!



www.haulotte.de

Haulotte 
GROUP

Innovation aus Erfahrung

Das Subjektive im Vordergrund

Zum achten Mal fand der Vertikal Check auf den Platformers' Days statt und hat sein Hauptaugenmerk neu ausgerichtet. In diesem Jahr wurden Gelenkteleskopbühnen mit Arbeitshöhen zwischen 18 und 20 Meter genauer fokussiert.

Die einzige Konstante im Universum ist die stete Veränderung. Was schon der griechische Philosoph Heraklit von Ephesus vor rund 2500 Jahren gesagt, hat heute noch seine Gültigkeit.

In diesem Jahr wurde erstmals beim Vertikal Check darauf verzichtet, Abmessungen und technische Angaben zu überprüfen. Die vergangenen Jahre haben gezeigt, dass die Hersteller in ihren Datenblättern der Realität sehr nahe kommen. Abweichungen, die in den ersten Jahren des Vertikal Checks zu finden waren, gibt es nicht mehr. Es ist dennoch eine gute Empfehlung, nach Erhalt einer Maschine Angaben wie beispielsweise Länge, Breite oder Arbeitshöhe zu überprüfen, die schnell getestet werden können.

In diesem Jahr wurde nun der Fokus des Vertikal Check auf subjektive Merkmale gelegt. Wie gut ist die Servicefreundlichkeit? Ist das Handling gut? Wie schaut es mit der Verarbeitung aus? Diesen und mehr Fragen sind die neutralen Juroren im Auftrag von *Kran & Bühne* nachgegangen. Die Antworten finden sich in den einzelnen Abschnitten, ebenso wie die technischen Angaben der Hersteller.



Die Juroren: Adrian van der Geer, Andreas Münzel und Hugo Fasselt (v.l.)



Auch die Details...

Zum diesjährigen Jurorenteam gehören Hugo Fasselt, langjähriger Technischer Leiter bei Gardemann, Adrian van der Geer, Technischer Leiter von Mateco, sowie Andreas Münzel, Technischer Leiter bei Weidler Arbeitsbühnen.

Geprüft wurde die Geräteklasse der Gelenkteleskopbühnen mit Arbeitshöhen um die 18 bis 20 Meter. Die meisten Hersteller haben die 60-Fuß-

Maschinen ins Rennen geschickt, die auf eine Arbeitshöhe von rund 20,3 Meter kommen. Einige Anbieter haben sich für die kleinere Maschine mit rund 17,6 Metern Arbeitshöhe entschieden.

Im Gegensatz zu früheren Jahren wird seitens der Hersteller eine größere Vielfalt bei den technischen Details angeboten. So setzen nicht alle Pendelachsen ein, 4-Rad-Lenkung wird teilweise optional angeboten, eine Endlosdrehung ist nicht immer dabei und mancher Hersteller nutzt die CAN-Bus-Technologie für seine Steuerung. So gibt es in dieser Kategorie sicherlich Maschinen für jeden Geschmack: auf der einen Seite diejenige mit viel Technik, die die Möglichkeiten erhöht, auf der anderen Seite die rustikale Maschine, die nicht unbedingt jede Kurve auf Anhieb meistert. Jeder Vorteil hat seinen Nachteil. Sind mehr Details vorhanden, so schlägt sich dies sicherlich im Kaufpreis nieder. Die technischen Angaben im jeweils beigefügten Block sind dem Datenblatt der Hersteller entnommen und nicht überprüft. **K & B** ►►

... wurden in diesem Jahr genauer unter die Lupe genommen



Erreichen Sie durch **UpRight** neue Höhen

UpRight wird
stärker und stärker

- Eine komplette Produktlinie mit Arbeitshöhen bis zu 40m
- Eine neue Linie von artikulierten und teleskopierbaren Arbeitsbühnen sowie Batterie- und Geländescharen
- Globales Verkaufs- und Servicenetzwerk mit motivierten Partnern auch in Ihrer Nähe

Finden sie die richtige Maschine unter
www.upright.com



b o o m s | a n h ä n g e r | l i f t s | s c h e r e n

UpRight
POWERED ACCESS
DEUTSCHLAND

Kontaktieren Sie bitte zu allen Maschinen- und Ersatzteil- Angelegenheiten innerhalb Deutschlands unseren deutschen UpRight Master Distributor: Power-Lift GmbH, Otto-Hahn-Str. 3 D-40699 Erkrath Telefon: +49 (0) 211 220490-0 Telefax: +49 (0) 211 220490-11 info@power-lift.de www.power-lift.de

Die komplette Produktlinie sowie Ihren zuständigen UpRight Händler finden sie unter

www.upright.com

UpRight
POWERED ACCESS

« Mit einem sehr klassischen Design tritt die UpRight AB 60 auf. Die Technik stammt aus dem Hause Snorkel, das vor rund einem halben Jahr zu UpRight gestoßen ist. Der Modelltyp ist schon länger am Markt und zeigt so auch Details, die heute nicht mehr als Stand der Technik bezeichnet werden. Das beginnt teilweise bei der Verarbeitung, die nicht an allen



Stellen auf besten Feuchtigkeitsschutz achtet, geht über die Verlegung der Schlauchkabel und der Verdrahtung im Motorblock bis hin zur Erreichbarkeit einzelner Bauteile, was sich auf Reparatur und Service auswirkt. Bei der Lackierung hätten sich die Juroren etwas mehr Sorgfalt gewünscht. Auf der anderen Seite hinterließ die Maschine bei der Fahrt durch das Gelände einen robusten Eindruck. Sie war nicht die



Das Modell 600 AJ ist in den letzten Jahren nur im Detail überarbeitet worden. Das Unternehmen entschied sich daher dafür, mit einer werkserneuten Maschine, Baujahr 2002, am Vertikal Check teilzunehmen. Beim Herz der Maschine,

dem Motorblock und der Elektroneinheit, zeigt die Maschine ihre Vorzüge. Der herauschwenkbare Motorblock ist der Wunsch eines jeden Mechanikers und



die Verkabelung im Elektroneblock ist sehr übersichtlich und gut gelungen. Die Steuerung lässt sich gut bedienen, der Ausleger und das Teleskop vermitteln einen stabilen Eindruck. Keine gute Note hingegen erhielt



Upright AB 60

Modellname	Upright AB60JRT
Arbeitshöhe [m]	20,30
Reichweite [m]	13,10
Plattformkapazität [kg]	227
Plattformmaße [m]	0,76 x 1,52
L/B/H [m]	8,90 / 2,40 / 2,50
Bodenfreiheit [cm]	30
Steigfähigkeit [%]	57
Gewicht [kg]	11249
Antrieb	4-Rad
Pendelachse	nicht vorhanden
Schrägstand	3,5°
Gerätestuerung:	
Lenken	prop.
Fahren	prop.
Ausleger	prop. mit Umschalten
Teleskop	prop. mit Umschalten

Kran & Bühne

schnellste und die wendigste, kam beim Hochfahren des Korbes und Austeleskopieren beispielsweise gut mit dem Schrägstand zurecht. Trotz 2-Rad-Lenkung und fehlender Pendelachse meisterte die Maschine den Kurs.

Nicht Schönheit und Verspieltheit zeichnen das Gerät aus, mehr ihre Einfachheit und das teilweise solide Auftreten. Das zeigt sich im Positiven zum Beispiel in der Tatsache, dass der Motorblock mit einer Metallhaube geschützt wird, im Negativen, dass trotz Joystick-Steuerung das Gerät erst auf dem letzten Stück des Hebels reagiert.

JLG 600 AJ

Modellname	JLG 600 AJ Recon
Arbeitshöhe [m]	20,29
Reichweite [m]	12,12
Plattformkapazität [kg]	230
Plattformmaße [m]	0,91 x 1,83
L/B/H [m]	8,82 / 2,44 / 2,56
Bodenfreiheit [cm]	30
Steigfähigkeit [%]	45
Gewicht [kg]	10650
Antrieb	4-Rad
Pendelachse	vorhanden
Schrägstand	3°
Gerätestuerung:	
Lenken	prop.
Fahren	prop.
Ausleger	prop.
Teleskop	prop.

Kran & Bühne

die Verlegung der Schläuche, bei denen im statistischen Mittel eher mit einem Reparaturfall zu rechnen ist. Die Lackierung kann nicht an allen Stellen als optimal bezeichnet werden. Der Auftritt während der Testfahrt durch das Gelände wurde in den meisten Punkten gut erledigt. Da die vorgestellte Maschine ein werkserneutes Gerät ist, muss nicht jedes Detail den neuesten Ansprüchen genügen. Aufgrund ihres Alters hat dieses spezielle Gerät noch keine Korblastüberwachung. Bei Neugeräten ist dies Vorschrift und auch vorhanden. »

« In der diesjährigen Gruppe stellt die Airo sicherlich die Unbekannte dar und sorgte auch für manche Überraschung. Positiv wurden die Wartungsfreundlichkeit, der Feuchtigkeitsschutz und der Schutz für anfahrgefährdete Teile sowie die Steuerung bewertet. In Ordnung ist auch die Verlegung der Kabel und Schläuche. Das Unternehmen setzt auf den geraden Strecken entlang des Teleskops und der Ausleger Stahlrohre für die Hydraulikversorgung ein und verwendet nur in den bewegten Bereichen Schläuche. Sollte denn trotzdem einmal ein Schlauch ausgewechselt werden müssen, so muss nur eine kurze Strecke gewechselt werden. Die Verkabelung der Elektronik im Steuerkasten ist übersichtlich. Zudem hat das Unternehmen hier gleich noch eine Diagnoseeinheit mitgeliefert, die dem geschulten Anwender sagt, wo ein Problem zu suchen sein könnte. Das Gegengewicht aus Gusseisen ist von seiner Oberfläche nicht glatt, so dass hier seitens des Herstellers eine



Airo SG 1850 JD4WD

Modellname	Airo SG 1850 JD4WD
Arbeitshöhe [m]	20,55
Reichweite [m]	11,25
Plattformkapazität [kg]	230
Plattformmaße [m]	standard 1,7 x 0,8 ; opt. 2,4 x 0,9
L/B/H [m]	6,61* / 2,40 / 3,16*
Bodenfreiheit [cm]	48
Steigfähigkeit [%]	50
Gewicht [kg]	12250
Antrieb	4-Rad
Pendelachse	vorhanden
Schrägstand	5°
Gerätesteuerung:	
Lenken	prop.
Fahren	prop.
Ausleger	prop.
Teleskop	prop.
*Transportmaße	

Kran & Bühne



strukturierte Lackierung aufgetragen wird. Dadurch können auf dieser großen Fläche Schriften nicht gut aufgebracht werden. Eine Optik, die nicht bei jedem Jurymitglied gut ankam. Der untere Ausleger ist sehr stabil, der mittlere nicht. Der Hersteller verzichtete auf eine Testfahrt durch das Gelände, weswegen diese nicht bewertet werden kann.

strukturierte Lackierung aufgetragen wird. Dadurch können auf dieser großen Fläche Schriften nicht gut aufgebracht werden. Eine Optik, die nicht bei jedem Jurymitglied gut ankam. Der untere Ausleger ist sehr stabil, der mittlere nicht. Der Hersteller verzichtete auf eine Testfahrt durch das Gelände, weswegen diese nicht bewertet werden kann.

Von der technischen Seite fiel die Genie Z51/30 in vielen Punkten positiv auf. Die Elektroneinheit und deren Verkabelung ist übersichtlich und gut. Die Verlegung der Kabel und Schläuche ist dergestalt, dass diese gut geschützt verlaufen. Der herauschwenkbare Motorblock macht den Zugang an einzelne Bereiche und damit die Wartung leichter. Die meisten Elemente sind auch gut gegen

ein ungewolltes Anfahren geschützt. Die Steuerung ist adäquat. Gut wurden der Teleskop sowie der Arbeitskorb beurteilt. Die Lackierung kann nicht für alle Stellen



als optimal bezeichnet werden. Als einziger aller Teilnehmer hat das Gerät kein Endlosschwenkbereich. Die Maschine hat den Parcours im Gelände sehr gut gemeistert. Der zulässige Schrägstand von 2,5 Grad längs und 1,5 Grad quer bedarf im Geländeeinsatz einen relativ ebenen Boden.



Genie Z 51/30

Modellname	Genie Z-51/30J RT
Arbeitshöhe [m]	17,62
Reichweite [m]	9,25
Plattformkapazität [kg]	227
Plattformmaße [m]	0,76 x 1,83
L/B/H [m]	7,50 / 2,29 / 2,16
Bodenfreiheit [cm]	39 (Mitte)
Steigfähigkeit [%]	45
Gewicht [kg]	7213
Antrieb	4-Rad
Pendelachse	vorhanden
Schrägstand	2,5° längs / 1,5° quer
Gerätesteuerung:	
Lenken	prop.
Fahren	prop.
Ausleger	prop.
Teleskop	prop.

Kran & Bühne

als optimal bezeichnet werden. Als einziger aller Teilnehmer hat das Gerät kein Endlosschwenkbereich. Die Maschine hat den Parcours im Gelände sehr gut gemeistert. Der zulässige Schrägstand von 2,5 Grad längs und 1,5 Grad quer bedarf im Geländeeinsatz einen relativ ebenen Boden.

**Internet-Ferndiagnose für
JLG, iteco, Ruthmann, WUMAG.**

Fernwartung durch Telediagnose mit Systemen von Rösler.

MINIDAT.DE

RÖSLER

BEYERGewerbepark Rother Str.1
D-57539 Roth-Heckenhof

Tel. 0 26 82 / 10 20

Fax 0 26 82 / 6 75 29

info@beyer-mietservice.de

www.beyer-mietservice.de

bundesweite Miethotline

0180 5 / 92 99 70*

*nur 14 cent/min. aus dem dt. Festnetz

Ihr Partner für: Bau, Handwerk, Industrie, Kommunen und Vermieter

750 VERSCHIEDENE MIETGERÄTE ZUR AUSWAHL

Hauptdepot Rhein-Main

Auf dem Hessel 12

D-63526 Erlensee

Tel. 0 61 83 / 92 99 7-0

Fax 0 61 83 / 92 99 7-10

rhein-main@beyer-mietservice.de



■ Arbeitsbühnen ■ Teleskopstapler ■ Minikrane ■ Stapler ■ Baumaschinen ■ Forstgeräte

• www.arbeitsbuehnen-miete.eu • www.teleskopstapler-mieten.de • www.minikran-mieten.de • www.baumaschinen-mieten.com • www.holzhaeckler-mieten.de •

"ACCESS TODAY THE OMME WAY"

Omme Lift GmbH · Bayernstraße 35 · 30855 Langenhagen

OMME LIFT

- ➔ Anhängerarbeitsbühnen
Arbeitshöhe von 10,5 m bis 29 m
- ➔ Raupenarbeitsbühnen
Arbeitshöhe von 17,5 m bis 31 m
- ➔ LKW-Arbeitsbühnen
Arbeitshöhe von 17,5 m bis 22 m
- ➔ Neu- und Gebrauchtgeräte
- ➔ Vertrieb und Service
- ➔ Ersatzteilversorgung
- ➔ Finanzierungen
- ➔ Versicherungen

OMME LIFT GmbH

www.ommelift.de

info@ommelift.de

Tel. 0511/978 101-0



STEIGER®



CARGOLOADER®



FLEXILOADER®



www.RUTHMANN.de

MEHR INFOS UNTER:

KUNDENZUFRIEDENHEIT AUSGELIEFERT!

DREI AUSGEWÄHLTE BEISPIELE!

Mit der Auslieferung gehen unsere eigentlichen Kunden-/Lieferantenbeziehungen aber erst los! Mit unseren 7 werkseigenen Kunden-Servicestationen - jede verfügt auch über mobile Montageeinsatzfahrzeuge - sorgen wir für ein Höchstmaß an Verfügbarkeit und Funktion!

Beispielsweise bei:



22 m

v.l.n.r. Herr Gestel (Kwak), Herr van den Braak, Herr Soumann und Herr de Visser (RIVAL)



30 m

v.l.n.r. Herr Karl-Heinz Schäfer und Albrecht Schäfer (Schäfer Arbeitsbühnen)



22 m

v.l.n.r. Herr Meyer und Herr Janßen (Willenbrock Wilhelmshafen)



RUTHMANNSERVICE IN „D“ UND „A“

**RUTHMANN GmbH & Co. KG**Von-Braun-Str. 4
48712 Gescher-Hochmoor
GERMANYFon: +49 2863 204-0
Fax: +49 2863 204-212Internet: www.ruthmann.de
E-Mail: info@ruthmann.de**RUTHMANN GmbH & Co. KG**

- | | |
|---------------------------------|--------------------------|
| 1 Von-Braun-Str. 4 | Fon: +49 2863 204-0 |
| 48712 Gescher-Hochmoor | Fax: +49 2863 204-212 |
| 2 Glüsinger Str. 68 | Fon: +49 40 70385834-0 |
| 21217 Seefeld-Meckelfeld | Fax: +49 40 70385834-688 |
| 3 Sandberg 4 | Fon: +49 33845 30684-0 |
| 14822 Borkheide | Fax: +49 33845 30684-629 |
| 4 Im Neugrund 10 | Fon: +49 6152 187587-0 |
| 64521 Groß-Gerau | Fax: +49 6152 187587-639 |
| 5 Steinbeisstr. 13 | Fon: +49 7159 804708-0 |
| 71272 Remlingen | Fax: +49 7159 804708-653 |
| 6 Maninger Str. 105 | Fon: +49 841 8814008-0 |
| 85053 Ingolstadt | Fax: +49 841 8814008-476 |
| 7 Liebochstr. 8 | Fon: +49 3136 55350-0 |
| 8143 Döhl bei Graz (Österreich) | Fax: +49 3136 55350-6 |



Profis entscheiden sich für professionelle Maschinen

Neu im Programm!
14 mtr. und 16 mtr. Tele-
skoparbeitsbühnen und
Elektroscherenbühnen.

Aichi Sales Office BV
Koopmansweg 3
4906 CP Oosterhout (nb)
Holland
Tel +31 (0) 162-431543
Fax +31 (0) 162-451189
E-mail: info@aichiplatforms.nl
www.aichiplatforms.nl



ESDA
Fahrzeugwerke GmbH

Ihr Spezialist für...

Arbeitsbühnen

...von 11 m bis 27 m
Arbeitshöhe



Im Rinschenrott 3a
D-37079 Göttingen

Telefon: +49 (0)551/3859-0
Telefax: +49 (0)551/3859-50
E-mail: info@esda-fahrzeugwerke.de
Internet: www.esda-fahrzeugwerke.de

**„Die Welt braucht
gute Nachrichten.
Werden auch Sie Pate!“**

Nähere Infos

040-611 400
www.plan-deutschland.de

Plan International Deutschland e.V.
Bramfelder Str. 70 · 22305 Hamburg



« In vielen Belangen wurde der Maschine eine gute Verarbeitung attestiert. Von der Schlauchverlegung über die Verdrahtung im Elektronikbereich und den Feuchtigkeitsschutz bis hin zur Lackierung. Die Steuerung, die Stabilität des Teleskops und Auslegers sowie der Arbeitskorb wurden mehrheitlich als gut bewertet. Obwohl der Motorblock



nicht herausschwenkbar ist, hat sich das Unternehmen einiges einfallen lassen, um die Erreichbarkeit von Bauteilen im hinteren Bereich des Innenlebens einfacher zu machen. So gibt es weitere Zugriffsmöglichkeiten von unten

Als einzige Maschine erhielt die Maschine in einem Bereich von allen Juroren die Note 1: Die Steuerung hat es der Jury angetan. Manitou setzt auf eine Can-Bus-Steuerung, wodurch keine großartigen Verkabelungen mehr notwendig sind. Außerdem ist in der Steuerung eine Diagnoseeinheit integriert. Über diese können



Gerätestörungen und Betriebsdaten ermittelt werden. Eine mögliche Anfälligkeit des Systems können nur Langzeittests zeigen. Auch in den anderen

Punkten wie der Verlegung der Hydraulik, dem Feuchtigkeitsschutz, der Lackierung und der Stabilität überzeugte das Gerät. Ein Manko ist die Erreichbarkeit



Haulotte 20PX

Modellname	Haulotte 20PX
Arbeitshöhe [m]	20,65
Reichweite [m]	13,50
Plattformkapazität [kg]	230
Plattformmaße [m]	0,80 x 1,80
L/B/H [m]	6,80* / 2,38/ 3,10*
Bodenfreiheit [cm]	42
Steigfähigkeit [%]	40
Gewicht [kg]	11710
Antrieb	4-Rad
Pendelachse	nicht vorhanden
Schrägstand	3°
Gerätesteuerung:	
Lenken	prop.
Fahren	prop.
Ausleger	prop.
Teleskop	prop.
*Transportmaße	

Kran & Bühne

oder von der Seite. Das Lenkgestänge der Maschine liegt vor der Achse. Die Geländefahrt war kein Problem, nur an einer Stelle wurde sichtbar, dass die Maschine nicht mit einer Pendelachse ausgestattet ist. Dies wird mit dem Allradlenkung und die auf zwei Achsen eingebaute Differentialsperre weitestgehend kompensiert.

Manitou 180 ATJ

Modellname	Manitou 180 ATJ
Arbeitshöhe [m]	17,65
Reichweite [m]	10,60
Plattformkapazität [kg]	230
Plattformmaße [m]	0,80 x 1,80
L/B/H [m]	5,77* / 2,30 / 2,53*
Bodenfreiheit [cm]	42,5
Steigfähigkeit [%]	40
Gewicht [kg]	8090
Antrieb	4-Rad
Pendelachse	vorhanden
Schrägstand	5°
Gerätesteuerung:	
Lenken	s/w
Fahren	prop.
Ausleger	prop.
Teleskop	prop.
*Transportmaße	

Kran & Bühne

der Bauteile. Da der Unterwagen kompakt ist, der Motor aber nicht herausgeschwenkt werden kann, sind nicht alle Bauteile leicht zu warten oder auszuwechseln. Bei der Fahrt durch das Gelände zeigten sich die Vorteile der Kombination der Pendel- und Baumaschinenachse. Die Anforderungen wurden problemlos gemeistert.

Überführt: Mehrarbeit von Bühnen nachweisbar!

Höhere Mieterlöse durch Nutzungskontrolle.

MINIDAT.DE

RÖSLER

Erkennen, warum wir ihn kompakt, wendig und flexibel gebaut haben.

- ▶ Einzigartig für das Heben, Verfahren und Positionieren größerer Lasten
- ▶ Bestmögliche Verfügbarkeit dank robuster Ausführung
- ▶ Verständliche und leicht zugängliche Technik
- ▶ Made in Germany



SENNEBOGEN 683 HD

Raupenkrane

80-180 t



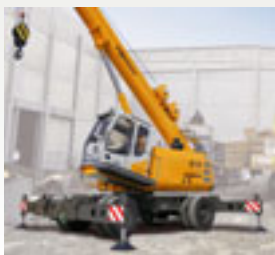
Seilbagger

30-180 t



Teleskopkrane

8-80 t



Fahrzeugkrane

35-40 t



Hafenkrane

45-180 t



SENNEBOGEN Maschinenfabrik GmbH
Hebbelstrasse 30
94315 Straubing / Deutschland
Tel.: +49 (0) 9421 / 540-144/145
e-Mail: cranedivision@sennibogen.de
www.sennibogen.com

SENNEBOGEN®

Zurückhaltung oder Modell-offensiven

Völlig gegensätzlich präsentierten sich die Ladekranhersteller auf der IAA in Hannover. Mal wurde die komplette Palette überarbeitet, mal stand ein neues Modell am Stand. Eine Überblick von Kran & Bühne.

Wer sich in Deutschland für Ladekrane interessiert, findet die Anbieter selten in großer Zahl auf einer Messe. Eine der wichtigsten Messen für die Branche hierzulande ist die IAA Nutzfahrzeuge. Hier finden sich etliche in- und ausländische Anbieter, so auch in diesem Jahr. Dementsprechend gab es einiges an Neuheiten zu finden.

Schlicht die ganze Kranreihe komplett erneuert hat HMF. Während es sich bei den Kranen der 5- bis 10-mt Klasse um ein umfassendes Facelift bestehender Baureihen handelt, deren Kapazität eine außergewöhnliche Steigerung erfuhr, ist die Baureihe von 13 bis 17 mt eine komplette Neuentwicklung. So ist mit dem 735K mit einem Eigengewicht von nur 865 Kilogramm nun ein echter 7-mt-Kran zur Montage auf 7,5 t Kipperfahrgestell



Effer hat nicht nur seine Modelle neu aufgestellt, auch im Vertrieb hat sich einiges getan



Schlicht die komplette Palette hat HMF überarbeitet



Der neue MKG HLK 291

im Programm. Der neue 10-mt Kran ist auf Wunsch mit automatischem, proportionalem „Heavy Duty Lifting“ und der

damit verbundenen zusätzlichen Leistungssteigerung erhältlich. Bei den Neuentwicklungen der 13- bis 17-mt-Klasse wurde besonderer Wert auf eine geschützte Schlauchverlegung und ein extrem geringes Eigengewicht gelegt. So kommen im Armsystem hochfeste Stähle mit einer Streckgrenze, die etwa doppelt so hoch wie bei einem modernen hochfest LKW-Rahmen liegt zum Einsatz. Um diese Stähle zu verarbeiten, wurde im HMF-Werk ein neues CNC-gesteuertes Biegecenter mit einer

Presskraft von 800 Tonnen errichtet. Insgesamt umfasst das Programm von HMF damit nun 43 Kranmodelle mit insgesamt 177 Armvarianten und vier verschiedenen Fly-Jibs in entsprechenden Armvarianten, die mit diesen Kranreihen zu kombinieren sind.

Aus seiner neuen „High Performance“ Kranreihe präsentiert Palfinger die neuen Modelle PK 4501, PK 5001, PK 6501, PK 7001 EH, PK 7001 K sowie PK 12002 EH High Performance erstmals der Öffentlichkeit. Dabei wurde das Verhältnis Gewicht zu Hubkraft weiter verbessert und weitere Sicherheitsdetails integriert. Mit dem PK 50002 EH präsentiert das Unternehmen seinen ersten Vertreter der neuen „High Performance“ Großkranreihe. Im Vergleich zu seinem Vorgängermodell überzeugt laut Palfinger der



neue Schwerlastkran nicht nur durch sein intelligentes und optisch ansprechendes „Functional Design“, sondern durch eine Reihe von innovativen Highlights in Sachen Benutzer- und Servicefreundlichkeit. Zudem wurden die ersten Modelle der neuen Epsolution-Krangeneration vorgestellt.

Angebot verdoppelt

Vor sieben Jahren wurde die Traditionsmarke Atlas durch Terex übernommen. Umfasste das Angebot der Delmenhorster vor der Übernahme noch weniger als 30 Grundtypen mit knapp 200 Auslegervarianten, sind es heute rund 60 Grundtypen mit über 300 Auslegervarianten. Bei den Neuheiten fällt das Modell TLC 380.3 ins Auge. Auf der IAA feierte Terex damit die Premiere des ersten Bausteins einer neuen Großkranserie, mit einem komplett neu entwickelten Sechskantprofil. Dies und weitere Details führen zu einer deutlichen Reduzierung des Gewichtes und damit zur Erhöhung der verbleibenden Nutzlast des Trägerfahrzeuges. Neu ist ebenfalls die Kombination von 6-fach- und 4-fach-Z-Arm, die auch überstreckbar sind. Außerdem erweiterbar auf verschiedene Kombinationen zwischen Grundgerät und Z-Arm (Jib). Der Terex TLC 380.3 verfügt über ein Endlosschwenkwerk. Der Ladekran ist achtfach hydraulisch ausfahrbar. Damit kommt er auf eine Reichweite von 21 Metern und erreicht dabei noch eine Tragkraft von einer Tonne.

Seit 40 Jahren wird bei MKG Kranbau betrieben. Dieses



Seit dem Einstieg von Terex bei Atlas hat sich die Modellpalette verdoppelt

die unterschiedlichsten Fahrgestelle ausgelegt. Neu bei MKG ist zudem das Angebot, die Pick-Up-Krane mit einer KTL-Beschichtung zu versehen. Darüber hinaus wurden an weiteren Modellen, wie beispielsweise dem HMK 701 oder HMK 901, Detailverbesserungen vorgenommen.

Einen gewaltigen Schritt dorthin zurück, wo es lange Zeit war und nun wieder sein will und wird, hat Effer beschritten. Nicht nur die Präsenz eines eigenen Standes auf der IAA zeigt, dass der Vertrieb diesseits der Alpen stärker vorangetrieben wird. Auch das Vertriebsteam hierzu wurde gestärkt. Schließlich sind zwischen Garmisch und Flensburg nach firmeneigenen Schätzungen nach wie vor über

2000 Effer-Krane im Einsatz. Sowohl diese mit passendem Service zu unterstützen, als auch einen Teil des Kuchens für sich zu gewinnen, ist das Ziel in den kommenden Monaten und Jahren.

Gewicht optimiert

Fassi hat seinen neuen F215AS in der Ausführung mit zwei hydraulischen Ausschüben mit im Gepäck. Dieser neue Kran gehört zur Baureihe AS, die

speziell für den Baustofftransport entwickelt wurde. Der neue zeichnet sich durch ein geringeres Eigengewicht aus und ist mit wahlweise zwei bis vier hydraulischen Ausschüben lieferbar. Den Neuen gibt's auch in einer stärkeren Version, dem F240ASXP. Gemeinsame Merkmale der Serie AS sind der nicht einklappbare Langarm und ein Hochsitz als Bedienstand, der mit Joystick-Steuerungen ausgestattet ist. Für diese Kranserie sind zudem das System Fassi FX800 vorgesehen, mit dem über ein grafisches Display der Ladezustand des Krans überwacht wird und damit je nach Standsicherheit LKW/Kran gesteuert werden kann, wann der Kran angehoben wird. Dazu ein Steuerblock mit doppeltem Kreislauf ►►



Von Groß bis Klein gab es bei HMB alles zu sehen



Die neuen Geschäftsführer bei Tirre Krantechnik: Thomas Hanhardt ist jetzt Geschäftsführer und Frank Krüger erhielt Prokura

« zur Gewährleistung der gleichzeitigen Verrichtung mehrerer Arbeitsgänge. Fassi hat darüber hinaus für seine Großkrane F950AXP bis F1500AXP sind seit kurzem die Ausführungen mit sieben und acht hydraulischen Aus-
schüben im Angebot und auch die hydraulischen Verlängerungen Fassi L426, L516, L616 und L816 lieferbar, letztere nur für den F1500AXP.



Der Großkran F950AXP von Fassi

Auch Hiab nutzte die IAA Hannover um sein umfangreiches Programm vorzustellen. Zwischen 1 und 92 Metern gibt es eine breite Auswahl, die dank der flexiblen XS-Serie sehr individuell zusammengestellt werden kann.

PM hat die IAA nicht nur für die Präsentation seiner Neuheiten genutzt. Das Unternehmen will sein Engagement in Deutschland ausweiten und hat aus diesem Grund ein Verkaufsbüro in Deutschland eröffnet. „Die Gründung der deutschen Filiale“, erklärt Luigi Fucili, Geschäftsführer von PM Group „stellt einen sehr wichtigen Punkt in der Strategie der Internationalisierung dar, welchen wir seit langem verfolgen. In Bezug auf Ladekrane ist Deutschland einer

der wichtigsten Märkte in Europa. Die deutschen Firmen haben besondere und spezifische Anforderungen in Bezug auf Zubehör und Leistung.“

Beim Papenburger Unternehmen Tirre hat sich indes in der Firmenspitze ein Wandel vollzogen. Die Gesellschafter der Tirre Krantechnik GmbH haben Thomas Hanhardt zum Geschäftsführer berufen. Hanhardt ist ein ausgewie-

sener Kranfachmann und werde das Unternehmen mit Rainer Anthony, ebenfalls Geschäftsführer, in die Zukunft führen, heißt es in einer Stellungnahme. Hanhardt ist seit über 15 Jahren im Unternehmen tätig. Des Weiteren erhielt Frank Krüger Prokura. Frank Krüger hat die Technikleitung, ist zuständig für die Produktion und den Einkauf im Unternehmen. Im Zuge einer Neustrukturierung und Aufnahme neuer Gesellschafter schieden Ingrid Tirre als Gesellschafter und Hans Joachim Tirre als Geschäftsführer und Vertriebspartner aus dem Unternehmen aus. Rainer Anthony wurde zum Geschäftsführer als Vertreter des Mehrheitsgesellschafters bestellt.

K & B



Lade- und Montagekrane

MKG Maschinen- und Kranbau GmbH

Daimler-Benz-Straße 6 • D-49681 Garrel

Tel.: (044 74) 897-0 • Fax: (044 74) 897-10

info@mkg-krane.de • www.mkg-krane.de



SCANCLIMBER®

SCANCLIMBER®

KLETTERMASTBÜHNEN

- Modulares System
- Tragkraft bis zu 5.000 kg
- Plattformlänge bis 17 m als Einmastversion
- Plattformlänge bis 40 m als Doppelmastversion
- Verstellbare Verbreiterungen bis zu 6 m
- Förderhöhe bis über 250 m

BAUAUFZÜGE UND SERVICEAUFZÜGE

- Bis über 250 m Höhe
- Tragkraft bis über 2.000 kg



OY SCANINTER NOKIA LTD
Niederlassung Deutschland
Im großen Rohr 1
D-65549 LIMBURG

Tel.: +49 6431 400638
Fax: +49 6431 45288
e-mail: info@scaninter.de

www.scanclimber.com



Subscribe to **cranes** & **access**

The only way to
guarantee
that you
receive
every
issue.

Vertikal
.net

Subscribe online at www.vertikal.net



Subscription Application Form

Please complete this form and either fax back on
+44 (0) 1295 768223 or +49 (0) 7618 866814 or
post to The Vertikal Press, PO Box 6998,
Brackley, NN13 5WY, UK. Tel: +44 (0)8707 740436

Name _____

Company _____

Job Title _____

Telephone _____

Address _____

Country _____

Telefax _____

Email _____

Please start my one year subscription to Cranes & Access at the rate of:

☐ £40.00/€60 (UK and Irish addresses only)

☐ €75.00 (Rest of Europe)

☐ \$110.00 / £60.00 (Other regions)

☐ I enclose a cheque made payable to The Vertikal Press

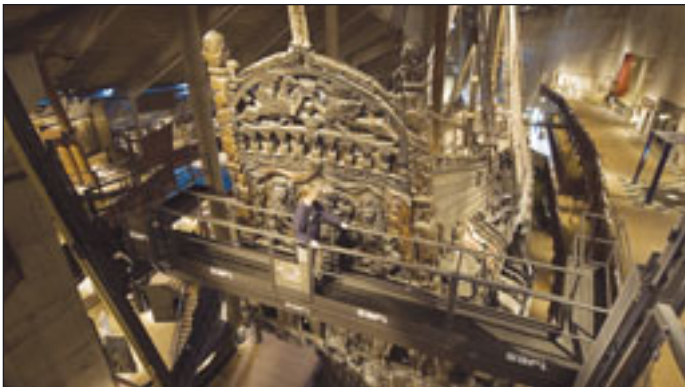
☐ Please invoice me

☐ I enclose an international money order

Der Mast, der passt

„It's a must!“, möchte man all denen zurufen, die noch nicht auf die Mastklettertechnik setzen. Der Mast, ein Muss? Innovativ und sicher allemal. Alexander Ochs hat die neusten Trends und Projekte zusammengestellt.

Um es vorwegzunehmen: Die Mastklettertechnik entwickelt sich im Moment nicht in Sauseschritten. Es ist also nicht so wie beispielsweise bei den Großkranen auf Rad oder Raupenkette, dass hier ständig neue Rekorde gebrochen oder gar radikal neue Konzepte ins Spiel gebracht werden. Vielmehr hat sich die ausgereifte Technik bewährt. Was neu ist, ist vielleicht ihr größerer Einsatzbereich, ihr gewachsener Aktionsradius, ihr höherer Spezialisierungsgrad, wenn man so will, sowie ihre zunehmende Flexibilität und fast schon Anschmiegsamkeit auch an die kühnsten Formen und Anforderungen jüngster Architektur. *Kran & Bühne* nimmt Sie mit auf eine spannende Runde durch die neusten und interes-



Safis Spezialanfertigung für das Vasa-Museum in Stockholm



Doppelt gigantisch: Steinweg-Böckers Giant-Lift am 183 Meter hohen Kühlturm

santesten Mastklettereinsätze.

In Cornuda, rund eine Stunde von Venedig entfernt, sitzt die Firma Safi. Ihre jüngsten Neuheiten, das Mastklettersystem Universo S und dem Materialaufzug Universo MC, hat sie auf der APEX in Maastricht präsentiert. Als Einmaster sind zehn Meter Plattformlänge und 1500 Kilogramm Tragkraft drin. Bei der Twin-Version wuppt das maximal 30,5 Meter lange Deck bis zu 3600 Kilo. Neben diesen Eckdaten sind aber vielmehr

Montage der Giebelverkleidung durch zwei Monteure in Verbindung mit funkgesteuertem Schnellbaukran und Mastkletterbühne FRSM 1500 von Fraco



die Neuerungen und Neigungen interessant. Neu ist die Steuerungseinheit. Sie ist zudem kompatibel mit den anderen Vision-Vertikalelementen von Safi. Wie der Universo MC passt sich auch die Universo S sogar einem negativen Neigungswinkel an. Hübsch zu sehen bei einem besonderen Einsatz in Stockholm – den andere Anbieter rundweg abgelehnt haben, so Mario ►►



**Mit Liebherr erleben Sie den Fortschritt:
Die Raupenkrane setzen Maßstäbe
in Mobilität, Ausrüstungsvielfalt und
Sicherheit. Fortschrittliche Technologien
sind unser Geschäft.**

**Liebherr-Werk Ehingen GmbH
Postfach 1361
D-89582 Ehingen
Tel.: (0 73 91) 502-0
Fax: (0 73 91) 502-3399
www.liebherr.com**

Den Fortschritt erleben.



LIEBHERR

Die Firmengruppe

« Bellato, Gebietsverkaufsleiter bei Safi. „Safi ist versiert in Spezialanwendungen“, hebt er hervor. Der Hersteller konnte seine Maschinen bereits an so prestigeträchtigen Plätzen wie dem Petersdom in Rom, St. Markus in Venedig, der Moschee von Abu Dhabi und dem Parthenon in Athen einsetzen.

„Die Zukunft gehört den Spezialkonstruktionen“

Seit November 2007 ist eine Safi-Mastkletterkonstruktion im Dauereinsatz im Vasa-Museum in der schwedischen Hauptstadt. Sie dient dort dazu, die Vasa zu erreichen, ein schwedisches Kriegsschiff, das am 10. August 1628 auf seiner Jungfernfahrt gesunken ist. Heute ist es restauriert zu besichtigen, muss allerdings immer für Wartung, Instandhaltung und dergleichen gut zugänglich sein. Diese Bühne ist aus meh-



Scanclimbers SC8000



Alimak Hek zum ersten: Sonderkonstruktion, montiert um die Pfeiler, hinter die zwei Stahlträger eingefädelt wurden

rerer Gründen einzigartig. Sie vereint in sich negativ geneigte Vertikalmaste, um immer parallel zu den Konturen des Schiffs arbeiten zu können. Ebenso lässt sich die Bühne horizontal bewegen, um für schwierige Manöver näher am Schiff arbeiten zu können. Dementsprechend genau ist die Steuerungseinheit eingestellt, die die Hubgeschwindigkeit regelt. Zudem kommt die Bühne ohne Elektrokabel aus, das würde nur stören. Und sie weist einen Portalcrane auf, der die schwereren Skulpturen und Teile zum Boden befördert. Zu guter Letzt musste die Safi-Maschine auch optisch zum alten Schlachtschiff passen. Keine

leichte Aufgabe, musste so fast jede einzelne Komponente mit Metallprofilen versehen und in spezieller Farbgebung ausgeführt werden. „Wir sehen die Zukunft in individuellen Spezialkonstruktionen, da die Architektur sich in diese Richtung entwickelt – hin zu ungewöhnlichen Formen“, meint Mario Bellato im Hinblick auf aktuelle Bauprojekte.

Neuheiten auch aus Nordeuropa: Scanclimber hat seine neue Mastklettersysteme SC4700 und SC8000 auf den Markt gebracht. Die „Große“ zielt vor allem auf den Mauerbau und die Verklammerung. Modularität wird auch hier großgeschrieben: Mastsektionen und Plattformen aus anderen Produktbereichen des Herstellers lassen sich bei den Neuen ebenso einsetzen. Zur leichten Personen- und Lastenaufzugsreihe gehört die SC4700 mit 10,8 Metern Plattformlänge und 2600 Kilo Kapazität als Single und 35,5 Meter bzw. 4700 Kilo als Twin. „Diese Plattform ist nach dem neusten Stand der Technologie produziert worden und weist ein gutes Preis-Leistungs-Verhältnis auf“, sagt Roland Zengerling, Leiter der deutschen Niederlassung von Scanclimber. Seit August werden die ersten

Exemplare ausgeliefert. Die niederländische Vermietfirma NIBM hat gleich 50 Stück geordert.

Die SC8000 kommt bei zehn Meter Länge auf 4,5 Tonnen Tragkraft, auf 16,9 Meter sind es 12,8 Tonnen. Über 25 Stück hat Scaninter seit Sommer 2008 ausgeliefert. „Zwei Abrundungen im Produktportfolio“ nennt Zengerling diese beiden Scanclimber-Neuheiten. Doch auch für Speziallösungen sind die Finnen gewappnet. Im Frühjahr 2008 hat das Unternehmen zwei Einzelmastbühnen weiterentwickelt, die sich von einem 13,5 Meter starken Durchmesser an der Basis oben auf drei Meter verjüngen lassen. Möglich machen dies zwei ▶▶

Saeclimber aus Madrid im Sanierungseinsatz in der Industrie



« Aluminium-„Gangways“ auf Rollen im rechten Winkel zu den beiden parallel laufenden Plattformen. Ballastgewichte pressen diese gegen das im Bau befindliche Gebäude, den Turm der Windkraftanlage. Der TÜV Essen hat dieses innovative Konzept ausgezeichnet.

Weniger Spezialeinsätze als vielmehr Spezialitäten an sich verzeichnet der kanadische Mastkletterhersteller Fraco. Bis auf 40 Meter lassen sich die Schwerlastbühnen längsseitig aufbauen, wobei pro Meter 210 Kilogramm geladen werden können. Auf die satte Traglast von 8400 Kilo kommt der jüngste Neuzugang für den europäischen Markt, die frisch CE-zertifizierte 2CK. Ähnlich wie Scaninters Neuheit zielt die 2CK auf den Mauerbau, wo enorme Gewichte gehandelt werden müssen. Eine Palette wiegt rund zwei Tonnen, da kommt schon was zusammen. Dank der guten Tragkraft müssen die Arbeiter nicht dauernd hoch- und runterfahren, das Material passt im besten Fall komplett auf die Bühne. Auch die 2CK ist in der Lage, sich an die Gebäudeform anzupassen und kann zudem um 1,5 Meter erweitert werden. Speziell für diese Mastkletterbühne hat Fraco den FRH-4000 im Angebot, einen portablen Aufzug mit 180-Grad-Schwenkarm und rund 1,8 Tonnen Hubkraft. Er kommt ohne Powerpack aus, da er sich mit dem System der Mastkletterbühne verbinden lässt. Apropos Power: Bis zu drei Meter lange Erweiterungen an beiden Plattform-Enden sorgen für zusätzliche Erreichbarkeit. „Das ist die aktuell stärkste Maschine am Markt für Maurer und dergleichen“, sagt Armand Rainville, Präsident von Fraco. Und er fügt hinzu: „Zudem ist der Preis interessant. Eine weitere Spezialität unsere Bühnen sind Einsätze unter harten Witterungsbedingungen: bei Kälte, Regen oder Schnee bieten sie Schutz.“ Die Plattformen können von oben und unten „eingepackt“ und sogar beheizt werden.



Alimak Hek zum zweiten: Stahlträger in Endposition vor dem Hub



Safi-Mastklettertechnik im Einsatz am Montecitorio in Rom, dem Sitz der Abgeordnetenversammlung des italienischen Parlaments

AST-Klettertechnik

Gute Erfahrungen und immer mehr Einsätze macht der deutsche Fraco-Händler AST.

Am Neubau einer rund 50 x 80 Meter großen Stahlhalle in Hardheim wurde erstmals für die Montage von Thermosandwich-Profilblechtafeln eine Mastkletterbühne vom Typ Fraco FRSM 1500 eingesetzt. Dieser innovative Einsatz wurde von Holzbau Aeckerle aus Lauda-Königshofen durch-

geführt. Im Vorfeld wurde mit Projektingenieur Matthias Müller von der AST GmbH aus Blaustein die technische Machbarkeit geprüft. Die Wahl fiel dann auf eine Mastkletterbühne mit einer Plattformverbreiterung von 8,50 auf 12 Meter. Das Konzept: umfängliche Arbeitssicherheit bei hoher Verlegeleistung. Einer der Vorteile: Nach dem Positionieren der Mastkletterbühne konnte nicht nur die Montage der Wandriegel und Wandprofilbleche erfolgen, sondern zudem die Mastkletterbühne in oberster Position zusätzlich als Dachfanggerüst für das Verlegen der Dachprofilbleche verwendet werden.

Bei einem weiteren Einsatz wurde für das Einrüsten einer Hochhausanlage in Laupheim parallel zum Gerüstaufbau die Fraco FRSM 1500 mit hochgezogen. Mit der Bühne wurde das notwendige Gerüstmaterial an die Montagestelle transportiert. Das Gerüstbauunternehmen Pöhlmann aus Ehingen hat sich für diese Lösung entschieden. Für den Firmeninhaber war dabei mit ausschlaggebend, dass die Bühne variable Plattformgrößen sowie 680 Kilogramm Nutzlast zuließ. Der Einsatz von Scheren- oder LKW-Arbeitsbühnen scheiterte an den hohen Mietkosten und auch an den sehr schlechten Bodenverhältnissen.

Einen ähnlichen Mastkletter-Einsatz hat der Gerüstbauunternehmer Thomas Grupp aus Blaustein realisiert. Es handelte sich um die nicht alltägliche Aufgabe: den 24 Meter hohen Wasserturm der Gemeinde Scharenstetten auf der Schwäbischen Alb für Sanierungsarbeiten an Dach und Fassade einzurüsten. Der Gerüstbauspezialist Grupp entschied sich dafür, anstatt des normalerweise notwendigen Treppengerüstturms und Materialaufzugs die FRSM 1500 einzusetzen. Auf der Bühne wurde hauptsächlich Gerüst- und Baumaterial transportiert. Bei einem eventuellen Übersteigen von der Bühne aufs Gerüst wurde eine persönliche Schutzausrüstung gegen Absturz verwendet.

Alimak einmal anders

Höhenzugangstechnik im Spezialeinsatz auch beim Marktführer, bei Alimak Hek. Im Gewerbegebiet Fasanenhof Ost in Stuttgart-Möhringen wächst momentan mit der



« „EnBW City“ eines der größten Immobilienbauprojekte in Baden-Württemberg in den Himmel. Auf rund 35000 Quadratmetern fasst die EnBW einen Großteil ihrer Konzerngesellschaften zusammen und schafft unter anderem in drei Büroriegeln mit je sechs Etagen Raum für rund 2000 Beschäftigte.

Als echte Herausforderung erwies sich im Verlauf des Projekts die als freitragend geplante Stahlkonstruktion an einem Atrium. So mussten zwei neun bzw. 15 Meter lange Stahlträger als Ausgangspunkte der Stahlkonstruktion zuerst hinter drei bestehende Pfeiler und danach unter die Decke gebracht werden. „Und da für diese Arbeit an dem weitgehend fertig gestellten Rohbau nicht mit Kranen von oben gearbeitet werden konnte, blieb als logische Alternative, die drei bis fünf Tonnen schweren Stahlträger von unten zu bewegen“, schildert ein Vertreter des Bauträgers BAM die Aufgabe.

Die Arbeit, die Träger nach oben zu bewegen, sollten zwei mastgeführten Kletterbühnen vom Typ MSHF verrichten. Zum gleichmäßigen Heben der stählernen Kolosse musste ein Umbau dieser beiden Kletterbühnen zu einer Spezialkonstruktion erfolgen. Hierbei stellte sich die individuelle Modifikation und Synchronisierung der beiden Bühnen von HEK noch als kleinste Herausforderung dar.

Aus Gründen der baulichen Anforderungen des Gebäudes wurde eine der Kletterbühnen ebenerdig aufgebaut, die zweite auf einem Übergang 4 Meter über dem Boden. Nach besonderen Berechnungen, um die Last der Stahlträger optimal zu verteilen und somit Sicherheitsaspekten Rechnung zu tragen, schlug die große Stunde. Zwei Krane hieften zuerst den größten der beiden Stahlträger auf seine erste Zwischenstation. In vier Metern Höhe wartete auf dem erwähnten Übergang eine Konstruktion, die als „Zwischenablage“ für den Träger fungierte.



Fraco auf der APEX mit der FRSM 1500 und Claudette L'Heureux, Vizepräsidentin Fraco

Der für die Dachkonstruktion des Atriums wichtige Stahlträger wurde nun seitlich in die beiden zu einer Vier-Mast-Bühne kombinierten MSHF eingefädelt. Zwei speziell für diese Anwendung konstruierte Verfahrwagen sorgten dafür, dass der Träger per Schienenkonstruktion in die richtige Position für den Hub gebracht werden konnte.

Nachdem der Stahlträger auf dem Verfahrwagen sicher verzurrt war, erfolgte der Hub unter die Decke. Als

nächster Schritt wurde der etwas kleinere zweite Stahlträger um 90° versetzt zum ersten auf dieselbe Art unter die Decke montiert, was einen Umbau der beiden Mastkletterbühnen notwendig machte. Auch diese Aufgabe meisterten die beiden MSHF bestens, so dass nun dem weiteren Ausbau der Stahlkonstruktion des Atriums nichts mehr im Wege stand.

Gigantisch

Gigantisch der Name, gigantisch die Aufgabe – oder zumindest die Aufbauhöhe. Die Rede ist von Steinweg-Böckers Giant-Lift, ein leistungsstarker Großaufzug für Personen- und Material, der seinen Dienst im Kühlturmbau verrichtet hat. Auf der Kraftwerksbaustelle in Duisburg-Walsum bestand die besondere Herausforderung darin, den Lift an die Wölbung des Kühlturms anzupassen. Die Aufzugsfahrt startete bei diesem Projekt in einer Neigung des Gesamtgerätes von +17 Grad. Der Giant wuchs sukzessive mit dem Kühlturm mit, so dass der Mast auch der geänderten Neigung stets angepasst werden musste. Am Ende erreichte der Aufzug eine Höhe von rund 183 Metern bei einer Neigung von -3 Grad an der Spitze.

Zur Realisierung des Projektes wurden weitere Spezialanfertigungen verbaut wie etwa ein teleskopierbarer Spezialsteg, der für den gefahrlosen Übergang zur Kletterschalung eingesetzt wurde. Die eigens von Steinweg-Böcker für das Projekt Walsum entwickelte Funksteuerung ermöglichte es, den Aufzug von der Kletterschalung aus zu rufen. Ein mit der Kletterschalung verbundener Trolley sorgte zudem für eine millimetergenaue Positionierung der Antriebsinheit des Aufzuges, die Fördergeschwindigkeiten von bis zu 60 Metern pro Minute erreicht und bis zu 2200 Kilogramm, sprich: 28 Personen befördern kann.

Während der etwa zehnmonatigen Bauzeit des Kühlturms absolvierte der Giant Lift rund 16000 Fahrten, was einer Gesamtstrecke von rund 1400 Kilometern und einer Dauer von 600 Betriebsstunden entspricht. Diese Fahrten teilten sich in 12000 Fahrten mit leichter Last, 2500 Fahrten mit mittlerer Last sowie etwa 1500 Fahrten mit fast voller Nutzlast auf. Diese Daten konnten aus dem Betriebsdatenmanagement ausgelesen werden.

K&B



Der Multilift von Geda, vor anderthalb Jahren als so genanntes Mittelklassegerät eingeführt, kommt selbst „Down Under“ zum Einsatz: als P12 in Sydney, Australien, mit einer Höhe von 135 Meter



ZAHNSTANGENAUFZÜGE FÜR PERSONEN



TRANSPORTBÜHNE



ZAHNSTANGENAUFZÜGE FÜR LASTEN



MAST-KLETTERGERÜST

- HANDLICHKEIT
- QUALITÄT
- ZUVERLÄSSIGKEIT
- HÖCHSTSICHERHEIT



MABER®

36050 Bressanvido (VI) Italy - Via S. Benedetto, 14 / P
 ☎ +39 0444 66 08 71 r. a. - Fax +39 0444 66 08 72
 www.maber.eu - E-mail: info@maber.eu



**Wir sind Ihr Problemlöser
für jede Art der
Höhenzugangstechnik!**

- Mastkletterbühnen
- Personen-/Lastenaufzüge
- Transportbühnen
- Sonderlösungen

- Eigener Mietpark von über 400 Geräten für unterschiedlichste Anforderungen.
- Umfangreiche Servicedienstleistungen vor, während und nach Ihrem Projekt.
- Individuelle Projektplanung durch unsere Ingenieure.
- Vermietung und Verkauf.

Der Kontakt, der Sie nach oben bringt
www.alimakhek.de



Früher, kürzer, Turmdreher

Mit verkürzter Dauer und verlängerten Öffnungszeiten kommt die SAIE dieses Jahr daher. Und mit Turmdrehkränen satt. Alles Wissenswerte rund um die Schau in Bologna fasst Kran & Bühne zusammen.

Eine Reihe von Änderungen betrifft Italiens große Bühnen- und Kranschau, die SAIE. Erstens wurde die Show gestrafft, indem die Veranstalter sie von fünf auf vier Tage verkürzt haben – der Sonntag als Messtag fällt damit weg. Dafür wurden zweitens die Öffnungszeiten verlängert. Bisher war meist gegen 17 Uhr fluchtartige Besucherbewegungen registriert worden, nun kann man an den ersten beiden Messtagen bis 18 und an den letzten beiden Messtagen bis 19 Uhr auf dem Messegelände verweilen. Immerhin, die Fläche bleibt unverändert bei 260.000 Quadratmeter. Davon sind, und das ist wiederum neu, über 200.000 Quadratmeter überdacht. Denkt man an das Regenwetter des letzten Jahres zurück, ist dies vielleicht keine schlechte Sache. Auch wenn die Kran- und Bühnenexponate naturgemäß im Freigelände angesiedelt sind...

Ein Schmanke für alle Kranfans vorab: Diesmal sind die Turmdrehkrane wieder an Bord. Eine Menge Aussteller aus diesem Bereich sind vor Ort (siehe Ausstellerliste). Wo wir schon von Kranen sprechen - traditionell ist Bologna ein Paradies für Ladekrane. PM, seines Zeichens der erste italienische Hersteller von hydraulischen Ladekränen, stellt eine neue Serie von Ladekränen mit Doppelkniegelenken vor,



Fassis neuer Kompakter passt in jede Innenstadt



Die Altstadt von Bologna

SAIE – Alles Wissenswerte

Preise & Öffnungszeiten

15. bis 18. Oktober 2008
Mi/Do 9.00 - 18.00 Uhr
Fr/Sa 9.00 - 19.00 Uhr
Freier Eintritt für Besucher aus dem Ausland
Für alle Besucher Registrierung am Eingang notwendig
Sonst Tickets online erhältlich für € 5 (Mi/Do) bzw. € 10 (Fr/Sa)

Zahlen & Fakten

20 Ausstellungshallen und 6 Freiflächen
1750 Aussteller, davon 350 aus dem Ausland
178.000 Fachbesucher, davon 7.500 aus dem Ausland
220.000 Quadratmeter Ausstellungsfläche



Eine Neuheit von PM, der 16,5

die Modelle PM 15S und PM 16,5SP, zwei Krane der Bandbreite von 14 bis 17,5 mt.

Fassi bringt den laut Ankündigung ersten kompakten Ladekran überhaupt, den nur 1,60 Meter schmalen F30 City, der sich insbesondere für Einsätze

in beengten Innenstädten empfiehlt und die Fassi-Palette im Bereich unter drei mt abrundet.

Einen neuen RT-Kran präsentiert TCM, den RTCW 55 mit 55 Tonnen Tragkraft. Der 2-Achser ist mit fünfteiligem Teleskopausleger ausgestattet.

Bei den Pick&Carry-Kranen sind Newcomer Imai sowie Valla und Ormig vertreten. Letzterer bringt die Neuheit 45tmE mit, einen elektrisch angetriebenen Kran mit 45 Tonnen Tragkraft.

Hubarbeitsbühnen gibt es natürlich auch zuhauf, insbesondere aus Italia. So zeigt Barin sein drittes Exemplar der LKW-Bühne vom Typ AP 73/35 J2 auf Volvo 4-Achs-Chassis auf der SAIE, anschließend wird das gute Stück an Venpa Sud ausgeliefert. Oil & Steel zeigt die im Sommer enthüllte LKW-Bühne Snake 2010 Compact mit der Gecko-Abstützung. »



Letztes Jahr bei Regenwetter

Kran & Bühne

DAS MAGAZIN FÜR
KRAN- UND ARBEITS-
BÜHNEN-ANWENDER



Ihr Vorteil!

Um leistungs- und wettbewerbsfähig zu bleiben, benötigt die Industrie gerade bei härteren Marktbedingungen hochqualifizierte und ihre Märkte betreffende Informationen. Diesem Verlangen kommt *Kran & Bühne* mit praxisorientierten Artikeln nach, die dem Leser helfen, fundierte Entscheidungen zu treffen.

Die Artikel werden von einem erfahrenen, international und in Deutschland tätigen Journalistenteam verfasst. *Kran & Bühne* liefert dem Leser harte Fakten darüber, welche Ausrüstung für welche Einsätze geeignet ist, sowie Neuigkeiten und Baustellenberichte.

Abonnieren Sie jetzt einfach und bequem!

per Fax: (0761) 88 66 814

oder per Post: Kran & Bühne · Sundgaullee 15 · D-79114 Freiburg

Tel.: (0761) 89 78 66-0 · Fax (0761) 88 66 814 · E-Mail: info@Vertikal.net · www.Vertikal.net

☐ Ja, ich abonniere *Kran & Bühne* für ein Jahr (8 Ausgaben) für € 26.00 (inkl. 7% MwSt.) frei Haus (bzw. € 39.00 für Abonnenten außerhalb Deutschlands).

» Name/Vorname:

» Firma:

Umsatzsteuernummer (nur bei Firmen)

» Straße/Postfach:

» Postleitzahl/Ort:

» Land:

» Tel.:

» Fax:

» E-Mail-Adresse:

» 1. Unterschrift des Abonnenten:

Ich wünsche folgende Zahlungsweise:

☐ Bargeldlos per Bankeinzug (nur in Deutschland)

☐ gegen Rechnung

» Kontonummer:

» Bankleitzahl:

» Geldinstitut:

» Firma:

» Postleitzahl/Ort:

Hiermit bestätige ich, dass die Abbuchung des jährlichen Abo-Betrages von € 26.00 für o.g. Firma/Anschrift vorgenommen werden kann.

» 2. Unterschrift des Abonnenten:

Widerrufsgarantie: Das Abonnement kann jederzeit und ohne Angabe eines Grundes widerrufen werden. Die Kosten für nicht zugestellte Ausgaben werden zurückerstattet.

Vertikal
.net



**PICK and
CARRY**

Kontakt: Dipl.-Ing. Hans Bliedung
Amselstrasse 10 D-24558 Henstedt-Ulzburg - Tel: 04193/3443 - 0172/4117768
Fax: 04193/93826 - E-mail: hans.bliedung@mobil-krane.de



ORMIG S.p.A. PIAZZALE ORMIG
P.O. BOX 63 - 15076 OVADA (AL) ITALY
TEL. (+39) 0143.80051 r.a. - FAX (+39) 0143.86568
E-mail: mktg@ormigspa.com - sales@ormigspa.com
www.ormig.com - www.pickandcarry.com



STRESS?!?

.....NO STRESS!

BRAVIISOL divisione meccanica srl
S.S. Adriatica, 16 Km 314,600 - 60022 Castell'Gardone (AN) Italy
tel. +39.071.7819090 - fax +39.071.7819355
www.braviisol.com - e-mail: info@braviisol.com

BROSCHIO 2007

Palazzani

seit 1935

**BIS
48m
HÖHE**

RAGNO

Alles erreichen
mit RAGNO
von Palazzani

Arundel Cathedral
West Sussex,
England

www.palazzani.it

« Und auch Haulotte bringt die zuletzt mehrfach gezeigte Teleskoparbeitsbühne H28TJ+ mit nach Bologna, um exemplarisch nur einige wenige Hersteller zu nennen. Apropos Teleskop: Teleskopmaschinen sind auch stark vertreten auf der SAIE. Wer mehr wissen will, sollte sich am besten vor Ort einen Überblick verschaffen.

K&B

Ausstellerliste (Auswahl)

AIRO

ALIMAK HEK

AUTEC

BARIN

BENAZZATO GRU

BENEDINI

BENELLIGRU

BLUELIFT

BOBCAT

BÖCKER

BRAVIISOL

C.M.C.

CELA

COMEDIL

COPMA

CORMACH

CTE

DALBE

EASYLIFT

EDILGRU

EFFER

FARAONE

FASSI

FERRARI

FM GRU

G.C. PEINER SYSTEM

GSR

HAULOTTE

HBC RADIOMAT

HINOWA

IMAI

IMET

ISOLI

ITECO

JLG

LEADER

LIEBHERR

LIONLIFT

LOCATELLI

MANITOU

MANITOWOC

MULTITEL PAGLIERO

OIL&STEEL

ORMIG

PALAZZONI

PLATFORM BASKET

PM

RAIMONDI

SAEZ

SMIESOCAGE

SUP

TADANO FAUN

T.C.M.

TECCHIO

TEREX

TEUPEN

VALLA

VENPA

Anreise

Vom Guglielmo Marconi International Airport gelangen Sie mit dem Aerobus BLQ direkt zum Messegelände. Vom Hauptbahnhof aus sind Sie mit dem Bus (Linie 10, 35 und 38) in etwa zehn Minuten am Eingang an der Piazza Costituzione und der Viale Aldo Moro. Ticketpreis: 1 €. Mit den Bussen der Linie 28 oder 38 kommen Sie von der Innenstadt aus zu den Eingängen Piazza Costituzione und Viale Aldo Moro. Falls Sie mit dem Auto aus Richtung Florenz, Mailand, Padua oder Ancona anreisen, nehmen Sie die Autobahn bis zur Tangenziale (Ring). Über die neue Ausfahrt „Bologna Fiere“ erreichen Sie direkt das Messegelände.

Kran & Bühne



Schweres auf die leichte Art

Ein hochkarätig besetztes Forum genoss das Schwergewicht unter den Schwerlast-Veranstaltungen sichtlich. Geboten wurde viel – viel Qualität, viel Abwechslung, viele Programmpunkte und nur ein kleiner Hänger. Von der 7. Internationalen Schwerlasttagung berichtet Alexander Ochs.



Schon der erste Blick verrät es: die Tagung der FH Potsdam wird immer gewichtiger. Mit rund 200 Teilnehmern aus der Transport-, Schwerlast-, Montage- und Kranbranche ist ein Drittel mehr an Bord als bei der letzten Ausgabe vor zwei Jahren. Countryklänge wummern zur Einstimmung gemütlich aus den Boxen, ehe Professor Jürgen-Michael Poelke die Konferenz eröffnet.



Francis Martin

Der erste Block ist energiegeladen, dreht er sich doch um die Themen Kraftwerksbau und Windenergie. Christian Bantle vom Bundesverband der Energie- und Wasserwirtschaft sieht in Deutschland tatsächlich eine neue Kraftwerkswelle anrollen: „Die Welle rollte an, aber sie ist nicht so groß, wie sie sein sollte“, sagt er im Hinblick auf den überalterten Kraftwerkspark. Ulf Gerder, Pressesprecher des Bundesverbandes Windenergie, will die von Bantle angesprochene Versorgungslücke am liebsten allein mit Windkraft füllen. Der Ausbau der Windenergie wird hierzulande allerdings durch Höhenbegrenzungen gehemmt; bei 200 Metern Gesamthöhe sei genehmigungsrechtlich Schluss. Darum schlägt er zum einen gezieltes „Repowering“ vor, also Ersetzen der Windanlagen der ersten Generation durch moderne Multi-Megawatt-Anlagen an Land, und zum anderen Ausbau des Offshore-Windparks. Auch dieser wird zur Zeit stark gebremst – und zwar durch einen massiven Engpass bei Schiffen, mit denen man diese Anlagen montieren kann.



Christian Matusch

Doch Engpässe gibt es auch anderswo. „Für diese

vielen, vielen Windkraftprojekte gibt es gar keinen Stahl!“, kontert Francis Martin von der Dillinger Hütte. Sein Vortrag über Stähle für Offshore-Anwendungen stößt auf große Resonanz. Offshore eingesetzte Stähle setzen, je nach Standort, spezielle Eigenschaften voraus. „Rohe Kräfte und lausige Kälte erfordern arktische Stähle“. Als Beispiele für den Einsatz hochfester Stähle nannte er Hubinseln, schwimmenden Plattformen und natürlich Mobilkrane. „Kranbauer fangen erst bei ‚690er‘-Stahl an“, so der Physiker.



Uwe Richter

Wermutstropfen

Am Nachmittag hängt das Programm leicht durch, da der ein oder andere Redner allzu sehr auf SEIN Unternehmen fokussiert ist. Da ist mancher Titel zu weit gefasst, das Vortragende dann zu eng aufs Eigene zentriert. Auch dass zwei, drei Redner extrem kurzfristig einspringen mussten, mindert den Reiz bisweilen etwas. Die eigentlichen Redner hatten *last minute* am Vorabend abgesagt.

In einem Schweizer Schwerlast-Special zappen sich VSL und Hebetec hintereinander durch eine ganze Reihe prestigeträchtiger Großprojekte, die auf alternative Liftsysteme wie APS oder Litzenhub setzen. Während VSL Schweiz laut Eigenaussage auf „intelligente Lösungen“ setzt, beruft sich Hebetec auf „perfekte Lösungen“.

Kurzfristig eingesprungen ist Uwe Richter von der niederländischen ALE Heavyweight. Er stellt den AL SK 90 vor, einen 90-mt-Kran mit 4300 Tonnen Hubkraft, der sich um den eigenen Ballast dreht und auf Schlittschuhen in zwei Reihen läuft. Dank seiner Bauart könnten manche Abläufe beim Bau anders strukturiert werden, zum Beispiel ein Reaktor erst nachträglich eingehoben werden. Ein Schwergewicht mit zusammen-

»

« gerechnet 80.000 Tonnen Liftkapazität ist auch Mammoet, dessen deutscher Geschäftsführer Uwe Wenzel ein ähnliches Konzept vorstellt: den PTC (Plattform Twin-Rig, Containerised) mit 1600 Tonnen Tragkraft und 3000 Tonnen Eigengewicht. Er steht auf einem 24-teiligem Ring und hat so den gesamten Ballast permanent verfügbar. Dieser global einsetzbare Koloss, der den Kölner Dom um 50 Meter überragt, kam beim Kraftwerksbau in Neurath zum Einsatz: 136 LKWs sind für seinen Transport nötig.

„Die S-Klasse vom Chef dürft ihr nicht fahren, aber auf einem Zwei-Millionen-Kran könnt ihr den ganzen Tag rumfahren.“
Andreas Werner

Den zweiten Tag läutet Christian Matusch ein, der die neue Software Xvemags vorstellt – eine Anbindung des Dispositionstools E.P.O.S. an das bei Behörden eingesetzte Vemags-System. Auf großes Interesse stößt die beliebte Diskussion über Mobilkrane, die leider etwas zu kurz gerät und so manch spannendes Thema nur streifen kann. So soll der neuen EN 13000 gemäß der Überbrückungsschalter aus der Krankabine verbannt werden, was die Hersteller vor große Herausforderungen stellt. „Eine vernünftige Ausbildung würde die Sicherheit wohl mehr erhöhen als die gesamte EN 13000“, meint Stefan Altmann, Tadano Faun, im Hinblick auf die seit rund 20 Jahren vor sich hindümpelnde Debatte um einen Kranführerschein. „Manche Fahrer können noch nicht mal die Bedienungsanleitung lesen“, ergänzt Andreas Werner von der



Klaus Scholpp



Uwe Wenzel

landen. Launiger Wortbeitrag von Rechtsanwalt Dr. Salter: „Das [Gezeter um den Kranführerschein] verstehe ich nicht – wo man doch in Deutschland schon eine Ausbildung zum Haarschneiden benötigt!“ Viel Zustimmung erntet er dafür.

Süddeutsches Doppel

Einen der plastischsten und kurzweiligsten Vorträge hält Klaus Scholpp, der die Schwerlastbranche im Reich der Mitte vorstellt – von steinzeitlich anmutenden Mini-Schwertransporten auf Fahrrädern und Mopeds, handgebauten Portalen mit Rollhölzern über unermüdlich arbeitende Oldtimer-Krane bis hin zu Nachbauten renommierter Hersteller und anspruchsvollen Großprojekten.

Am Ende liefert Thomas Wiesbauer eine, wie er betont, sehr persönliche Sicht auf die Kran- und Schwerlastbranche. „Trotz immensem Einsatz, Risikofreude und viel Überzeugungsarbeit haben wir eine Verbesserung unseres Marktes noch nicht erreicht“, mahnt er. Weder bei den Kranklassifikationen (Preisfrage: Was ist der GTK 1100? – Mobilkran? Turmkran? Aufbaukran? Teleskopkran? Anhängerkran? Aufbaukran...?), noch bei den Bezeichnungen der Schwerlastmaschinen, noch bei den Gebühren, Genehmigungen oder beim Kranführerschein. „Unsere Branche braucht eine bessere Regelung“, so sein Plädoyer.

Insgesamt kommt die Veranstaltung gut an. „Ich finde sie gut – technisch orientiert, sachlich und informativ“, so Bernhard Kraus, Gesamtvertriebsleiter Krane bei Sennebogen. Genau wie Stefan Klüver, Montageingenieur bei Hitachi Europe: „Ich bin zum ersten Mal dabei und finde die Veranstaltung sehr gut, vor allem von der Bandbreite her.“

K&B



Thomas Wiesbauer

Kranagentur Werner, der den Ausbildungsstand „schockierend“ findet. Werner: „Die S-Klasse vom Chef dürft ihr nicht fahren, aber auf einem Zwei-Millionen-Kran könnt ihr den ganzen Tag rumfahren.“ Klaus Meissner, Terex Cranes, plädiert für einen Lehrberuf wie in den Nieder-

(v.l.n.r.) Mikica Rafailovic (Liebherr), Klaus Meissner (Terex), Stefan Altmann (Tadano) und Andreas Werner (für Manitowoc)



ARBEITEN AUF HÖCHSTEM NIVEAU

MIT ARBEITSBÜHNEN VON **H.A.B.**

TELESKOP-BÜHNEN
SCHEREN-BÜHNEN

LANGE LEBENSDAUER

HOHE STABILITÄT

BESTE MANÖVRIERFÄHIGKEIT

Lösungen für alle Bereiche und Wünsche.

Wir sind Ihr zuverlässiger Lieferant und Servicepartner

Nutzen Sie das volle HAB-Programm über Neu- und Gebrauchtmaschinenkauf bis hin zur UVV-Prüfung, Wartung, Reparatur und Ersatzteile. Für Sonderwünsche haben wir immer ein offenes Ohr. Fordern Sie uns! Wir ergänzen unser eigenes Arbeitsbühnen-Angebot mit Maschinen von MEC und Omme. Auch Gebrauchtbühnen und Ersatzteile für fast alle Arbeitsbühnen erhalten Sie bei uns.



H.A.B. Service Center GmbH
Heidigstrasse 17 • 76709 D-Kronau
Telefon: +49 (0) 72 53 / 94 01-0
Telefax: +49 (0) 72 53 / 94 01-16
www.hab-hubarbeitsbuehnen.de
service@hab-hubarbeitsbuehnen.de

Ideal für

**anspruchsvolles
Gelände**



Konzipiert für höchste Ansprüche

- Wendig
- Ausgezeichnete Steigtätigkeit
- Ideal auch für unwegsames Terrain

Vielseitige Eigenschaften für problemloses Arbeiten

- Allradantrieb
- Drei verschiedene Lenkarten
- Gelenkarm-Teleskoparm-Kombination

Get Lifted™

DINO Lift®

Tagesgeschäfte

In der Vergangenheit wurde die Apex genutzt, um mit einem großen Auftritt zu überraschen. Diesmal war mehr „business as usual“ angesagt. Ein Rückblick von Kran & Bühne.

Praktisch die gesamte europäische Bühnenbranche hat sich im September nach Maastricht aufgemacht. Die Hersteller, um sich zu zeigen, und die Besucher, um sich umfassend zu informieren. Und keine von beiden Seiten wurde enttäuscht. Gab es früher allerdings eine große Überraschung, wurde herstellerseitig darauf in diesem Jahr verzichtet.

Die Messe überrascht mehr im Detail als mit großen Neuheiten und sie überrascht mit Namen, an die man sich hierzulande erst einmal gewöhnen muss. Mit Jchi nutzt erstmals ein chinesischer Hersteller die Apex, um sich in Europa zu präsentieren. Und mit Nagano kommt ein weiterer neuer Name ins Spiel, diesmal ein japanischer. Derlei gab es allerdings auf der bauma schon unter anderem Namen zu entdecken. Die Lizenzvereinbarungen wurden aber – so scheint es – neu geregelt, so dass die Raupengelenkteleskope nun unter dem Namen Nagano in Europa vertrieben werden.

Gezeigt wurden aber auch die Firmenkonzentrationen, die sich in den letzten Wochen und Monaten herauskristallisiert haben. Auf dem Stand von Haulotte stand erstmals eine Bil-Jax-Maschine. Noch deutlicher geht es bei den LKWs zu: „Wumag-Palfinger“ ist jetzt ebenso am Start wie „Bison-Palfinger“, ein Zeichen, dass beide Marken weiter am Markt mitspielen.



Eine neue Marke aus Japan präsentierte sich in Maastricht: Nagano



Eine neue Klappstütze hat Oil & Steel entwickelt, mit passendem Schutzschuh

Eine der großen Neuheiten, im wahrsten Sinne des Wortes, ist sicherlich die S-85 von Genie. Ebenso im Großbereich unterzubringen sind die Scheren, die nun bei UpRight zu finden sind. Auf diesen Geräten finden sich die Insignien von Omega-Lift, mit denen eine Kooperation eingegangen wurde.

JLG konzentriert sich weiter auf die kleinen Geräte. Zum einen war der Teleskopplader 2505 Präsentationsware, zum anderen ging mit der 10E ein neues Modell aus der Toucan-Serie an den Start. Manitou kam mit seinem angekündigten 20-Meter-Gelenkteleskop nach Maastricht und stellte die neue Generation an Bi-Energie-Gelenken vor.

Aichi hatte diesmal seinen Stand mit dem Gesamtprogramm bunt gefüllt. Neben den Scherengeräten gab es auch viele der Teleskopmaschinen zu sehen.



Dino kam mit seiner neuen TB-Reihe batteriebetriebener Anhängerbühnen



Schon zur Apex präsentieren sich die Marken von Palfinger – Wumag und Bison – mit eigenem Logo



Genie stellte sein Konzept des Kettenantriebs „Trax“ auf der Genie S-60 vor

« Auf dem Freigelände, das den LKW-Bühnen vorbehalten war, überragte die WT 1000 von Wumag-Palfinger die Szenerie und zahlreiche Gäste nutzten die Fahrt, um auf über 100 Metern Höhe weit über das Limburger Land zu blicken. Bronto brachte als Pendant die laut Herstellerangaben „größte Teleskop-Bühne“ der Welt mit, die XXX. Neue Model-



Mit Großscheren ist UpRight nach Holland angereist



Der neue Kleine von Pagliero auf einem Nissan Cabstar

le und Ideen gab es vor allem im Kleinbereich zu entdecken. Pagliero baute seine MX-Serie nach unten aus, Bison-Palfinger zeigte aus der angekündigten Economy-Klasse bei den 3,5-Tonnern das erste Serienfahrzeug und Oil & Steel hat sich für die Abstützung etwas einfallen lassen. Statt mit der Stütze einfach senkrecht nach unten zu gehen, wird kurz über dem Boden eine „Pranke“ nach außen geklappt, die so für mehr Stabilität sorgt. Zudem liefert das Unternehmen eine Überfahrkappe mit, um so den Straßenverkehr nicht zu beeinflussen. CTE hingegen hat seiner Z21 einen neuen Korbarm verpasst und so die Zugangsmöglichkeiten erhöht.

Schmale Kettengeräte, wie Hinowa sie unter anderem anbietet, werden immer mehr nachgefragt



JLG hat beim neuen Toucan 10E zahlreiche innovative Details eingebaut

Aber auch bei den Anhängern gab es Änderungen. Nicht nur die wirklich einfache Funktion, die Breite der

Achse zu verkleinern, zeigte Dino-Lift. Mit der TB-Serie stehen jetzt echte Batterie-Anhängerbühnen zur Auswahl.

Im Vorfeld der Messe fand die diesjährige Europlatform statt. Zahlreiche Redner sprachen über den Bühnenmarkt und seine zukünftige Entwicklung.

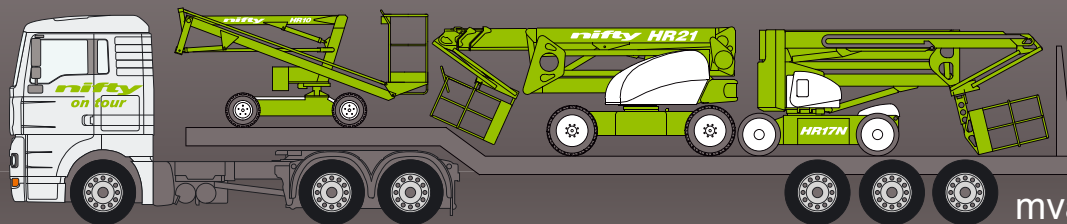
Nicht unbedingt aufgrund der Besucherzahlen, über 5000 hat der Veranstalter gezählt, ist die Apex eine interessante Messe. Die Qualität der Besucher liegt auf hohem Niveau. Sehr viele Aussteller zeigten sich zufrieden, unter anderem auch mit der Tatsache, dass die Messe nun Mittwoch beginnt und Freitag endet. Es gab aber auch einzelne Stimmen, die insgesamt unzufrieden waren. **K & B**

nifty on tour

Die diesjährige Nifty-Tour kommt auch bald in Ihre Nähe.

Probieren Sie ausgiebig zum Beispiel ein 21m-Elektro-Gelenkteleskop mit einer seitlichen Reichweite von 12,60m und nur 6.300kg Gewicht oder ein 17m-Gelenkteleskop mit einer Breite von nur 1,50m und 9,60m seitlicher Reichweite.

Senden Sie einfach für eine telefonische Terminvereinbarung Ihre Kontaktdaten per Email an mvanoosten@niftylift.com und testen Sie Nifty ganz bequem bei Ihnen.



Contact Deutschland
Mark van Oosten
Tel. 0151 50423601
mvanoosten@niftylift.com

Anhängerbühnen • Selbstfahrer • Self Drive • Raupenarbeitsbühnen

niftylift.com

Fingle Drive, Stonebridge, Milton Keynes, MK13 0ER.
Tel.: +44 (0)1908 223456 Fax.: +44 (0)1908 312733
email: sales@niftylift.com / info@niftylift.com




WORLDLIFT INDUSTRIES AS

DENKA LIFT AND FALCK SCHMIDT

WORLDLIFT INDUSTRIES AS

is the largest aerial platform Manufacturer in Denmark and has the widest product program. We have more than 70 years of experience in building aerial platforms of the highest quality. We focus on quality, innovation, user friendliness and the very best after sales service. We always focus on our customers.

FALCON SPIDER/NARROW

Compact utility platforms mounted on wheels or crawler chassis. Developed for indoor and outdoor use. With a width down to 0.79 m the platform has access everywhere. Working height from 19 to 55 m. (the highest compact lift ever build).

DENKA TRAILERS

Trailer platforms with working heights from 12 to 30 m. The 30m. lift is the highest trailerlift below 3500kg. The Denka platforms are a.o. known for their high quality and unique aluminium arm making them the most stabile platforms on the market.

FALCK SCHMIDT SERIES

Truck mounted platforms with a total weight of only 3,500 kgs and a working height from 13.7 to 20.15 m, as well as innovative utility platforms mounted on trucks or vans. The choice of the chassis, the construction and the furnishing is according to the customer's wishes and requirements.

Visit: www.wl-industries.com

Quality

Innovation

Reliability

Tlf. +45 66 13 11 00 - salg@wl-industries.com

Don't miss the UK lifting event

Haydock Park June 24th & 25th 2009

If you buy, use or have a professional interest in Access equipment, working at height, Mobile cranes, Tower cranes and Loader cranes, not to mention Telehandlers then register now for the UK and Ireland's event for lifting professionals – Vertikal Days.

See the latest equipment and services, meet the experts and enjoy a day of networking, deal-making and socialising.

Be part of the UK's only specialist lifting equipment event.

Register on-line today for your FREE visitor ticket



ACCESS EQUIPMENT - CRANES - TELEHANDLERS

www.vertikaldays.net

email the Vertikal Team at

info@vertikaldays.net

Telephone: UK Office +44 (0) 8707 740436

Vertikal
days

Diesmal etwas anders

Die zehnte Ausgabe der Platformers' Days stand unter einem etwas anderen Stern als sonst. Vieles war diesmal zweigeteilt, so zum Beispiel das Wetter und die Meinungen. Kran & Bühne fasst zusammen.



Auch wenn die gewohnt angenehme Mischung aus Routine und Entspannung vorherrschte – diesmal liefen viele Dinge beim Branchentreff in Hohenroda etwas anders ab als zuvor. Alle reden vom Wetter, wir hatten es: am Freitag dicke Bewölkung und Nebel, am Samstag dann Sonne satt.

Die Platformers' Days gaben sich mal wieder familiär in jeder Hinsicht: Trotz des Fernbleibens einiger großer Hersteller war ein großer Teil der „Bühnenfamilie“ in Hohenroda versammelt, und so mancher hatte wirklich seine Familie im Schlepptau.

Den Eindrücken vieler zufolge waren dieses Mal weniger Besucher unterwegs als in den Vorjahren. So fiel die Reaktion der Aussteller denn auch geteilt aus: Während die einen, teilweise sichtlich verärgert, von schlechter, „eher mauer“ oder verhaltener Stimmung sprachen, äußerten sich andere begeistert und die meisten fast zärtlich in Bezug auf das heiß und innig geliebte Bühnenevent – das viele zwar kritisieren, aber keiner missen möchte. „Für mich ist



Reinhard Willenbrock (2.v.r. vorne) wirft einen kritischen Blick in Richtung Vertikal-Stand



In der Halle war meistens ganz gut Betrieb

das die schönste und wichtigste Messe überhaupt“, schwärmt Dieter Beyer. Kein Wunder, möchte man meinen, hat er doch alles in allem an die 30 Geräte in Hohenroda am Start. Von manchen großen Vermietern war keine Bühne zu sehen. Und mancher Hersteller war diesmal nur indirekt vertreten.

Insgesamt dürften es wohl rund 200 Maschinen gewesen sein, darunter etliche neue wie die beiden Unic-Minikrane B-345 mit 3,4 Tonnen und B-775 mit 7,5 (!) Tonnen Tragkraft, den neuen Maeda 405 mit Spitze, die neue Hinowa-Raupenarbeitsbühne Light Lift 23.12 mit 23 Metern Arbeitshöhe, Airos Raupenneuheit SC1000 mit zwölf Metern Arbeitshöhe und

Bluelift-Aufbau, die neue DenkaLift-Anhängerbühne DL12 und die Elektroscherenbühne PBS225-ES von PB Lifttechnik. Sie kommt bei einer Breite von nur 1,20 Metern auf die stattliche Arbeitshöhe von 22 Metern und überzeugt mit einem neuen, patentierten Stütztellerkonzept. „Der nach außen verlagerte Anlenkpunkt bringt 20 Prozent mehr Standsicherheit und reduziert den Bodendruck von acht auf drei Tonnen pro

Rad“, erläutert Günter Hübner, Keyaccount Manager von PB. Auch die erste überarbeitete CTE Z21 in Deutschland stand auf den Platformers Days. „Eine LKW-Bühne mit Gelenkteleskop und – das ist neu – mit Korbarm“, so Franz Heiland von Hematec.

Platformers-Premiere mit eigenem Stand feierten Elecdatra, Custers und Lionlift. Custers, der niederländische Hersteller von Bühnen auf Kastenwagen, berichtete von guten Anfragen seitens kommunaler Vertreter. Vollkommen begeistert gab sich Holger Johan von Power Lift. „Ich habe noch nie so viele Aufträge auf den Platformers' Days schreiben können wie dieses Jahr“, so der CEO von Upright Deutschland. „Für mich sind die Platformers' Days nach wie vor das Highlight des Jahres.“ Da spricht er wohl vielen aus der Seele. Hoffen wir, dass es so bleibt.

Wilberts Visionen

Vor fünf Jahren gab es den Kranhersteller Wilbert noch gar nicht. In der Zwischenzeit hat dieser über hundert Turmdrehkrane gebaut. Das mittelständische Unternehmen hat kräftig investiert und setzt nun zum Sprung auf den Weltmarkt an. Kran & Bühne berichtet.



Lange Schlangen schon am Eingang: Bei Kaiserwetter weilt der Turmdrehkranhersteller Wilbert sein neues Werk ein – und was für eines! Sage und schreibe zwölf Hektar Fläche hat Wilbert erworben und in rund zwei Jahren ein ansehnliches Werk in Waldlaubersheim gebaut, nur einen Steinwurf von der A61 entfernt. 20000 Quadratmeter davon entfallen auf Gebäude, darunter Stahlbau, Mechanik, Pulverbeschichtung, Lager, Endmontage und Sozialräume. Das Investitionsvolumen beziffert Firmenchef Franz-Rudolf Wilbert auf rund 20 Millionen Euro. „Jetzt können wir 20 bis 30 Krane pro Jahr zusätzlich fertigen“, frohlockt er.



Franz-Rudolf Wilbert (r.) vor einem Wilbert-Diorama bei der Einweihung

Gut zwölf Monate dauerte die Bauzeit; mehr als 40 Firmen waren im Einsatz unter Federführung der Adolf Lupp GmbH als Generalbauunternehmer. Zwei Jahre vergingen vom ersten Kontakt mit den lokalen Politikern bis zur Fertigstellung. Eigens für den festlichen Anlass hat das Unternehmen einen WT150 e.tronic und einen WT300 e.tronic in Sonderausführung auf dem Areal aufgebaut.

Bewusst hat sich die Familie Wilbert für den heimischen Standort entschieden – nach intensivem Vorfühlen in Polen, Tschechien und Ungarn. „Wir sind überzeugt, am Standort Deutschland innerhalb weniger Jahre kostengünstiger produzieren zu können als in manchen osteuropäischen Ländern“, so der Chef. Der passionierte Skatspieler muss es wissen, denn er ist ein Mann mit Visionen. Er will etwas bewegen und voranbringen – auf solidem Grund. So hat Wilbert zwei Wärmerückgewinnungsanlagen eingebaut, mit denen sich die Wärme aus der Pulverbeschichtungsanlage zum Heizen nutzen lässt. Das reicht aus für die komplette

Heizleistung der Fußbodenheizung, später auch für das Bürogebäude.

Bei der feierlichen Einweihung des neuen Standortes sind sich alle Beteiligten – Politiker, Planer, Bauunternehmer, Architekt – einig: Es war eine in jeder Hinsicht konstruktive Zusammenarbeit. Anette Wilbert, Leiterin Einkauf und Produktionssteuerung, ist angetan von der raffinierten Gliederung und Farbgebung des Gebäudes. Ohne die Entscheidung seiner Töchter Anette und Christine, als Gesellschafter mit einzusteigen, hätte Franz-Rudolf Wilbert dieses Projekt wohl kaum gestemmt, gesteht er. Die Initialzündung zum

Bau eigener, für den Verkauf bestimmter Turmdrehkrane kam aus Oberhasli in der Schweiz, von Kaufmann Kranservice (siehe Portrait S. 50). Zuvor war nur die Fertigung für den eigenen Mietpark erwogen worden.



Im neuen Werk gefertigte Turmelemente

Bei einer Führung durch die neuen Hallen können die Besucher – rund 500 kamen – sich ein Bild machen von der gelungenen Architektur. Innen ist jede Anlage, jeder Gebäudeteil, jeder Arbeitsschritt liebevoll beschildert und auf Texttafeln erläutert und sogar eine Modellausstellung

aufgebaut, darunter ein wunderschönes Diorama, welches das Wilbert-Gelände während des Baus zeigt. Das dürfte das Einzige sein, was hier leicht veraltet ist. Nun ist für die Wilbert-Firmengruppe ein neues Zeitalter angebrochen: lokal produzieren, global exportieren, ließe es sich umreißen. Oder: von Waldlaubersheim in die ganze Welt.



Einblick ins Innere: Hier wird gebohrt

Die Fünf im Quadrat

Vieles hat sich in Wilhelmshaven getan. Über die jüngsten Entwicklungen bei Grove berichtet Rüdiger Kopf.

Seit sechs Jahren gehört Grove nun zu Manitowoc. Seitdem hat sich bei der AT-Kranmarke einiges verändert. Standen zu Beginn dieser „Ehe“ glatt sieben AT-Kranmodelle zur Auswahl, kann der Kunde jetzt unter 15 Typen auswählen. Und das jüngste Geheimnis wurde im September gelüftet: der GMK 5110-1. „Wir haben bei den Fünfachsern nicht nur die Lücke zum Wettbewerb geschlossen, sondern überholt“, ist sich Frans Vanwinkel, Senior Vice President Sales & Marketing EMEA, sicher. Die Fünf erscheint hier im Quadrat. Fünf Modelle mit fünf Achsen und das „älteste“ Modell, der GMK 5220 ist gerade einmal vor zwei Jahren präsentiert worden. Der GMK 5095 kam im Jahr 2007 hinzu. Und der GMK 5130-2 sowie der GMK 5170, beide dieses Jahr auf der Conexpo vorgestellt, komplettieren das Quintett. Mit dem GMK 5110-1 wollen die Verantwortlichen die erfolgreiche Geschichte des GMK 5100 fortsetzen, der ein „Bestseller“ für Grove war. Mehrere hundert Male ging das Vorgängermodell über den „Ladentisch“, über die genauen Zahlen wird allerdings geschwiegen. Dem Neuen unterstellen manche Fachleute sogar, dass seine Leistung über die 110 Tonnen hinaus gehen würde, die er laut der internen Firmenbezeichnung erreicht.



Der neue GMK 5110-1 auf Vorstellungsrunde in Wilhelmshaven

Kapazitäten erweitert und verlagert

Doch nicht nur in Sachen Modelle hat sich in Wilhelmshaven einiges getan. Das Werk wurde um eine über 2600 Quadratmeter große Halle erweitert und dennoch mussten Kapazitäten verlagert werden. Die Zwei- und Drei-Achser werden nun in Italien gebaut. Für den GTK gibt es nun eine 200 Quadratmeter große Halle mit 12000 Quadratmeter drum herum. Dazu steht nun eine neue Übergabe-Halle mit 400 Quadratmetern umbauter Fläche und das passende Testareal auf dem Werk zur Verfügung, wo die Fahrer ihre ersten Einweisungen erhalten können. Von all dem konnten sich mehrere hundert geladene Gäste im September selbst



Mehrere hundert Besucher kamen nach Wilhelmshaven und informierten sich auf dem großen Werksgelände

ein Bild machen. Manitowoc hatte zu einer Werksbesichtigung und der offiziellen Premiere des GMK 5110-1 geladen.

Dank den Umbauten und Änderungen im Produktionsprozess können nun die Wartezeiten verkürzt werden, sind sich die Verantwortlichen um Frans Vanwinkel sicher.

Wie sich der Markt in den kommenden Jahren entwickelt, ist aber auch für sie nicht genau abzuschätzen. Wie sich das Niveau verändern wird, sei unklar, aber auch die Hausbau-Krise in den USA hat gezeigt, dass dies den AT-Markt weniger beeinträchtigt, als zuerst befürchtet.

In Sachen Weiterentwicklung des Programms steht nun wohl der Sechssachs-Bereich ganz oben auf der Liste von Grove.

K&B



Der Zweitjüngste, der GMK 5170, vor der neuen Übergabehalle

Ein Jahrzehnt Kaufmann Kranservice

Mit einem Tag der offenen Tür hat die Firma Kaufmann Kranservice GmbH im schweizerischen Oberhasli im August ihr zehnjähriges Bestehen gefeiert. Innerhalb eines Jahrzehnts ist es dem von Thomas und Susanne Kaufmann gegründeten Unternehmen gelungen, zu einem wichtigen Player in der schweizerischen Turmkran-Landschaft aufzusteigen.

Vor der Gründung seines eigenen Betriebes im Jahre 1998 war Thomas Kaufmann bei einem Bauunternehmen in Zürich für Kranmontagen und den Unterhalt der Turmkrane zuständig. Als der Arbeitgeber eines Tages von einem größeren Konkurrenten übernommen wurde und im Sog der damals herrschenden Baukrise auch die Arbeitsplatzunsicherheit wuchs, entschloss sich Kaufmann, den Schritt in die berufliche Selbstständigkeit zu wagen. Da sein Vater bis in die 70er Jahre hinein ebenfalls eine eigene Kran-Servicefirma betrieben hatte, war es auch so etwas wie die Wiederaufnahme einer Familientradition. Dass ihn seine Frau Susanne von Anfang an bei dem Vorhaben unterstützte und auch sein Bruder André schon im ersten Jahr zum Team dazustieß, war für die Firma eine ideale Startvoraussetzung.

Mit einem einzigen Turmdrehkran hat 1998 alles begonnen, heute ist das Unternehmen einer der größten Kranvermieter der Schweiz. Ein Portrait von Marcus Weiss.



Luftige Attraktion beim Tag der offenen Tür. Im Hintergrund ein WT320 e.tronic, eigens für den Anlass aufgebaut.



(v.l.n.r.) André, Susanne und Thomas Kaufmann

ten wir sie zu praktisch neuwertigen Geräten umbauen, die bei den Kranfahrern überaus beliebt sind.“

Ende 2003 zeichnete sich dann der Beginn eines weiteren wichtigen Kapitels in der Kaufmann-Firmengeschichte ab: Auf der Baustelle Sihlcity in Zürich montierte das Unternehmen einen Wilbert WT200 e.tronic. Bei der fabrikneuen Maschine handelte es sich um den allerersten Serienkran, der von der neu in den Kranbau eingestiegenen Firma produziert worden war. Kaufmann wurde zur Wilbert-Exklusivvertretung für die Schweiz und importierte in den folgenden Jahren zahlreiche Neukrane dieses Herstellers. Heute besitzt Kaufmann Kranservice ungefähr 15 Wilbertkrane der Typen WT200 e.tronic und WT320 e.tronic.

Bis 2008 ist der Mietpool auf über 180 Geräte von 40 bis 900 mt gestiegen. Durch die enge Zusammenarbeit mit der Wilbert-Firmengruppe kann Kaufmann bei Bedarf auf einen Kranpark von über 500 Stück zurückgreifen. Somit stehen auch für außergewöhnliche Einsätze optimale Geräte zur Verfügung. In Kaufmanns Mietpark befindet sich zum Beispiel auch ein Peiner SN 500

Von Wolffkran zu Wilbert

„Unser erster Kran war ein 90SL von Wolffkran, ein Modell, von dem wir heute etwa 30 Stück im Mietpark haben“, berichtet der Unternehmer. Während der ersten drei Jahre befand sich der Sitz von Kaufmann Kranservice noch mitten in der Stadt Zürich, als Lagerplatz konnte ein 4000 Quadratmeter großes Gelände am Stadtrand dazugemietet werden. Die Strategie, alte Krane aufzukaufen und instandzusetzen, sei zunächst gewissermaßen aus der Not heraus entstanden, blickt Kaufmann zurück, doch sie begründete später den Firmenerfolg. „Die Geräte stammten aus dem Nachlass von zahlreichen Baufirmen, die Anfang der 90er Jahre in Konkurs gegangen waren. Da die Wolff-Turmdrehkrane aus den 70ern einen hervorragenden Stahlbau aufweisen, konn-

Auch ein modernisierter Peiner SN500 gehört mittlerweile zum Mietpark



Foto: Kaufmann Kranservice

Nadelauslegerkran, der für die Erweiterung eines Wasserkraftwerks im Kanton Glarus erworben und in rekordverdächtigen vier Wochen für diesen Einsatz modernisiert wurde. Dies ist eine Spezialität der Firma, die seit 2007 über einen 10000 Quadratmeter großen Lagerplatz in Bremgarten im Kanton Aargau verfügt. Generalüberholte Krane gehen sowohl in den eigenen Mietpark als auch an Kunden. „Wir arbeiten Kundenkrane jeden Alters und aller Marken auf“, so Thomas Kaufmann..

K&B

Bei Ruthmann am Ruder

Seit fünf Jahren sind Heinrich Winkelmann, 47, und Heinz-Jürgen Buss, 43, Geschäftsführer und Gesellschafter der Ruthmann GmbH & Co. KG. Rüdiger Kopf sprach mit ihnen über damals, heute und morgen.

■ **KB:** Sie sind vor fünf Jahren frisch zur Bühnenbranche hinzugekommen. Was hat Sie am meisten überrascht?

■ **Buss:** Mich hat am meisten überrascht, mit welchem positiven Image das Unternehmen Ruthmann bei den Kunden besetzt ist. Trotz der sicherlich nicht einfachen Zeit um das Jahr 2003 herum wurde von den Kunden eine große Wertschätzung und Begeisterung für die Produkte der Firma Ruthmann und für die Dienstleistung im Servicebereich mitgeteilt.

■ **KB:** Gibt es eine Begebenheit oder Anekdote, an die Sie sich besonders gut erinnern?

■ **Winkelmann:** Nach sechs Monaten bei Ruthmann habe ich im April 2004 erstmalig die bauma in München besucht und durfte das Standgeschehen aktiv verfolgen. Das Angebot von Ruthmann basierte auf den traditionell bekannten Produkten und einer ersten Studie zur Innovation unseres variablen Turms. Es herrschte eine starre und verklemmte Stimmung. Drei Jahre später, zur bauma 2007, und nach vielen schon vorher vorgetragenen Innovationen waren die Stimmung und die Kommunikation locker, optimistisch und entspannt.

■ **KB:** Ruthmann damals und heute, was hat sich hauptsächlich geändert?

■ **Winkelmann:** Als wir das Ruthmann-Ruder übernommen haben, fanden wir hochqualifizierte Mitarbeiter, einzigartige Produkte sowie Dienstleistungen und einen anerkannten Namen vor.

Die meisten nach außen sichtbaren Änderungen hat es im Produktbereich gegeben. Das so wichtige Segment der „Brot-und-Butter-Maschinen“ – zu denen zählen wir LKW-Aufbauten bis zum 18-Tonnerbereich – wurde komplett überarbeitet. Mit unserer aktuellen TB- und T-Baureihe stellen wir dem Markt attraktive Geräte zur Verfügung, die dem Wettbewerbsvergleich absolut standhalten. Und weil diese Vorgehensweise in den letzten fünf Jahren so erfolgreich war, sehen wir keine Veranlassung zu einem Richtungswechsel. Das war auf der APEX 2008 mit dem neuen Steiger T 275 wieder zu sehen und wird im kommenden Jahr fortgeführt.

■ **KB:** Derzeit herrscht viel Bewegung im LKW-Bühnenmarkt, Stichwort: Teupen und Wumag-Palfinger. Hat das für Ruthmann Konsequenzen?



Heinz-Jürgen Buss (l.) und Heinrich Winkelmann

■ **Winkelmann:** Natürlich beschäftigen wir uns intensiv mit den Änderungen im Markt, die links und rechts neben uns passieren. Unmittelbare Konsequenzen hat das jedoch nicht, denn wir sind optimal aufgestellt. Unsere Berührungspunkte zu Teupen – in Verbindung mit LKW-Bühnen – sind eher gering, aber wir sind sehr gespannt auf die Entwicklungen, die der Markt durch den Palfinger-Kauf von Wumag erfahren wird. Unseren Wettbewerb nehmen wir ernst, aber Angst haben wir grundsätzlich keine. In unzähligen Beispielen im Wirtschaftsleben zeigte sich, dass Größe alleine kein Garant für Erfolg ist. Im LKW-Bühnen-Segment steht Ruthmann somit als Synonym für Tradition und Moderne, Professionalität und Sympathie.

■ **KB:** Die letzten zwei Jahre waren durch eine sehr gute Nachfrage geprägt. Wie geht es auf dem Markt in Deutschland und Europa weiter?

■ **Winkelmann:** Wir wissen, dass Baumaschinen- und Spezialfahrzeug-Qualität „made in Germany“ gestern, heute und auch in Zukunft gefragt waren, sind und sein werden. Der Gerätebestand in Deutschland und Europa hat noch erheblichen Optimierungsbedarf. Wir sind sehr zuversichtlich, dass wir auch zukünftig gute Geschäfte machen werden.

■ **KB:** Was sind Ihre Pläne für die kommenden fünf Jahre?

■ **Buss:** Nachdem wir in den letzten fünf Jahren unseren Umsatz auf 55 Millionen Euro in 2008 verdoppeln werden, wollen wir uns auf dieser Basis weiterentwickeln. Wir werden auch strategische Chancen zur Erweiterung durch eigene Akquisitionen, Kooperationen oder ähnliches suchen und nutzen. All dies verbinden wir mit einer permanenten Verbesserung des Produkt- und Serviceangebotes.

K & B

Verschwenden Sie keine Zeit – gehen Sie direkt zu der gewünschten Webseite!

Bühnenhersteller

- AICHI Sales Office B.V.
www.aichiplatforms.nl
- AIRO by Tigieffe S.r.l.
www.airo.it
- Alimak Hek
www.alimakhek.com
- Altrex B.V.
www.altrex.com
- A. Ruthmann GmbH & Co. KG
www.ruthmann.de
- Beijing Jingcheng Heavy Industry Co.Ltd.
www.jchic.com/en/
- Bil-Jax, Inc.
www.biljax.de
- BISON PALFINGER
www.bisonpalfinger.de
- Bronto
www.bronto.fi
- Denka Lift A/S
www.denka.dk
- Dino Lift
www.dinolift.com
- ESDA Fahrzeugwerke GmbH
www.esda-fahrzeugwerke.de
- Genie Europe
www.genieindustries.com
- GSR S.p.A.
www.gsrspa.it
- Haulotte
www.haulotte.com
- Helmut Kempkes Kuli-Hebezeuge
www.kuli.com
- Hinowa Italien
www.hinowa.com
- Holland Lift
www.hollandlift.com
- Iteco
www.itecolift.it
- JLG
www.jlg.com
- Lajvar Co.
www.lajvar.com
- Leguan Lifts
www.leguanlifts.com
- Liftlux Potain
www.liftlux.com
- LITECH
WWW.LITECH.RU
- Matilsa
www.matilsa.es/
- Niftylift Deutschland
www.niftylift.de
- NiftyLift
www.niftylift.com
- OMEGA PLATFORMS
www.omegaplatforms.com
- Palazzani Spa
www.palazzani.it
- Robert Böcker
www.alp-lift.com
- SKY HIGH
www.skyhigh.be
- Skyjack
www.Skyjack.com
- Teupen
www.teupen.info
- Time Export
www.time-export.dk

Neu- und Gebraucht Bühnen

- Access Business
www.accessbusiness.nl
- AFI-Resales
www.afi-platforms.co.uk/afimachinesaleslist.asp
- Dorn Lift GmbH
www.dornlift.com
- GL Verleih Arbeitsbühnen GmbH
www.gl-verleih.de
- GS Arbeitsbühnen
www.gs-arbeitsbuehnen.de
- Gustav Bertram GmbH
www.bertram-hannover.de
- Hematec Arbeitsbühnen
www.hematec-online.de
- Hinowa Deutschland
www.hinowa.de

- Holland Lift
www.hollandlift.com
- JLG Deutschland GmbH
www.jlg-deutschland.de
- Kranz Arbeitsmaschinen
www.kranz-arbeitsmaschinen.de
- Kunze
www.KUNZEgmbh.de
- Liftprofi Arbeitsbühnen
www.liftprofi.de
- LITECH
WWW.LITECH.RU
- Maltech Arbeitsbühnen
www.maltech.com
- Moll Maschinenhandels GmbH
www.lift-moll.de
- Power Lift
www.power-lift.de
- ROBRU Arbeitsbühnen
www.robru.ch
- Rothlehner Arbeitsbühnen
www.rothlehner.de
- SIMON-LIFT Vertriebsgesellschaft GmbH
www.simon-lift.de
- SkyAccess AG
www.skyaccess.ch
- Take Over Platforms bv
www.takeoverplatforms.com/en/index.html
- Thanner
www.Used-Worklift.com
- TVH - Group Thermote & Vanhalst
www.tvh.be
- UP - AG
www.upag.ch

Bühnenvermietung

- Arbeitsbühnen bundesweit
www.partnerlift.com
- AVS System Lift AG
www.systemlift.de
- Butsch&Meier GmbH
www.butsch-meier.de
- Dorn Lift GmbH
www.dornlift.com
- GL Verleih Arbeitsbühnen GmbH
www.gl-verleih.de
- Kühne
www.kuehne-arbeitsbuehnen.de
- Kunze GmbH
www.KUNZEgmbh.de
- Lift Ex AG
www.liftex.ch
- LITECH
WWW.LITECH.RU
- Maltech Arbeitsbühnen
www.maltech.com
- MVS Miet-Vertriebs-Service AG
www.mvsag.de
- ROBRU Arbeitsbühnen
www.robru.ch
- Schmidt Arbeitsbühnen
www.schmidt-info.de
- Scholpp
www.scholpp.de
- Stirmann AG
www.stirmann.ch
- UP - AG
www.upag.ch
- Wagert
www.wagert.com
- WS-Skyworker AG
www.ws-skyworker.ch

Kranhersteller

- Avezaat
www.avezaat.com
- Conmac/Maeda
www.minikrane.de
- Cormach
www.cormach.com
- Effer
www.effer.it
- IMAI
www.imai.it

- KSD Kransysteme
www.ksd-kransysteme.de
- Lajvar Co.
www.lajvar.com
- Liebherr Werk Ehingen
www.liebherr.com
- Manitowoc
www.manitowoccranes.com
- Ormig
www.imagine.com/ormig
- Tadano Faun
www.tadanofaun.de
- Terex-Demag GmbH & Co. KG
www.terex-demag.com
- Unic Minikrane
www.minikran.de

Gebrauchtkrane

- Greiner
www.greiner-cranes.de
- HAC Cranes
www.HAC-Germany.com
- Hovago
www.hovago.com
- Krane-Maschinen-Servive K-M-S
www.kms-cranes.com
- M. Stenick
www.stenick-kran.de
- P. van Adrighem
<http://www.adrighem.com/>
- Waterland Trading
www.waterland-trading.nl

Kranvermietung

- Meister Kranservice
www.meisterkran.de
- Scholpp
www.scholpp.de
- Stirmann AG
www.stirmann.ch

Kran- und Bühnenzubehör

- Casar
www.casar.de
- Teufelberger Seil GmbH
www.teufelberger.com/stahlseile

Ersatzteile und Kundendienst

- Banner GmbH
www.bannerbatterien.com
- Davis Access Platforms
www.davisaccessplatforms.com
- Euro Lift System AG
www.euro-lift-system.com
- Gustav Bertram GmbH
www.bertram-hannover.de
- IPS Independent Parts & Service
www.independent-parts-service.com
- Lift-Manager
www.Lift-Manager.de
- Servi-Tec GmbH
www.servitec.de
- SIMON-LIFT Vertriebsgesellschaft GmbH
www.simon-lift.de
- TVH - Group Thermote & Vanhalst
www.tvh.be

Finanz- und Versicherungswesen

- Gossler, Gobert & Wolters
www.ggw-arbeitsbuehnen.de
- Versicherungsmakler Matthias Morneweg
www.VMM-Morneweg.de

Software

- Haubold
www.haubold-afd.de
- InspHire Ltd
www.inspHire.com
- Matusch
www.matusch.de
- MCS
www.mcssolutions.com

Black-Box Systems

- Elecdatra GmbH
www.elecdatra.de
- Euro Lift System AG
www.euro-lift-system.com
- Rösler Minidat GmbH
www.minidat.de

Sonstige Liftsysteme

- Krah
www.lift-systems.de
- Lift Systems
www.lift-systems.com
- Solving Deutschland GmbH
www.solving-gmbh.de

Steuerungssysteme

- 3B6 GmbH
www.3b6.de
- Hirschmann Automation and Control GmbH
www.hirschmann-ac.com
- MOBA Mobile Automation AG
www.moba.de

Arbeitssicherheit / Arbeitsmedizin

- Ingenieurbüro Diemer
www.diemer-ing.de
- IPAF
www.ipaf.org
- VDBUM
Verband der Baumaschinen-Ingenieure und -Meister e.V.
www.vdbum.de

Bühnenvermietung von Spezial- und Nischengeräten

- BAC Verhuur
www.bachoogwerkers.nl/
- EUROPEAN RENTAL
www.european-rental.com
- GL Verleih Arbeitsbühnen GmbH
www.gl-verleih.de
- Kühne
www.kuehne-arbeitsbuehnen.de

Kran- und Ausleger Reparaturen

- Rusch Kraantechnik b.v.
www.cranerepair.com

Transportfahrzeuge

- BEKO
www.beko-transportfahrzeuge.de

Rechtsanwälte

- Gehrlein & Kollegen. Fachanwälte
www.gehrlein-u-kollegen.de

Leasing

- KLB LEASING GmbH
www.klb-leasing.de

Vertikal

Eine Auflistung Ihrer Webseitenadresse in den nächsten 8 Ausgaben von *Kran & Bühne* kostet € 280,-.

Kran & Bühne reserviert Ihnen einen Platz in Ihrer gewünschten Rubrik, und Sie erhalten gleichzeitig einen einjährigen Web-Link in

» www.Vertikal.net

Kontakt: Karlheinz Kopp
Vertikal Verlag
Tel.: (0761) 89 78 66 15
Fax (0761) 8 86 68 14
Email: info@vertikal.net

Weitere Webseiteneinträge finden Sie auf unserer Webseite

» www.Vertikal.net

Sehen & gesehen werden!

Rekord-Riese

Die Diskussionen in den Internetforen waren lebhaft: Ein 90 Meter hoher Abrisskran galt als Ding der Unmöglichkeit. Rusch Special Products aus dem niederländischen Zwaag ist es gelungen, das scheinbar Unmögliche möglich zu machen und den höchsten

Abrisskran der Welt zu bauen. Der Kran entstand im Auftrag des Abrissunternehmens Euro Demolition aus Beverwijk, das den Kran vermietet.

Mit einem Einsatzgewicht von 220 Tonnen kann der Kran mühelos Betonwände von einem halben

Meter Dicke auf 86 Meter Höhe oder ein Meter starke Stahlträger auf 76 Meter Höhe durchkneifen. Er hat einen dreiteiligen Ausleger, aufgebaut auf einen Caterpillar 5110. Mit seinen Maßen überragt er vergleichbare Abrisskrane um satte 25 Meter. Sobald der 90 Meter lange Ausleger alle Tests durchlaufen hat, erhält er einen Eintrag im Guinness-Buch der Rekorde.



■ **Linden Comansa** wird eine asiatische Version seines Turmdrehkrans 10 LC 140 auf der bauma China Ende November in Shanghai vorstellen. Der 10 CJ 140 ist speziell für den asiatischen Markt entwickelt bzw. angepasst worden. Er kommt freistehend auf eine maximale Höhe von 64,4 Metern und einer maximalen Ausladung von 60 Metern. Bis zu acht Tonnen kann er heben, bei maximaler Ausladung noch zwei Tonnen. Hergestellt wird der Turmdrehkran im chinesischen Hangzhou, rund 200 Kilometer südwestlich von Shanghai.



Löschung von Bränden oder zur Rettung von Personen aus großen Höhen bereitstehen. Der Hubreiter auf 41-Tonner 4-Achs-Chassis zusammen mit Partnerfirmen aus Finnland, USA, Russland und Deutschland entstanden.



nenvermieter, um so die 150 Fahrzeuge umfassende Flotte an den Standorten in Rumänien, Bulgarien und Moldawien auszubauen.

■ Die **Hirschmann Automation and Control GmbH** stattet zehn Containerbrücken von Baltkran, Kaliningrad/Russland, mit Überlastsicherungssystemen aus. Der Auftrag, dessen Wert rund 100.000 Euro beträgt, umfasst programmierbare Schaltverstärker sowie Druckkraftsensoren, Messachsen und Grafikkonsolen.



Sternabstützung statt Raupenfahrwerk. Gerüstet wurde mit 60 Meter Hauptausleger, Superlift mit 400 Tonnen Superlift-Gegengewicht. Das Ausheben der alten, 200 Tonnen schweren Brücke war eher eine leichte Übung, zum Warmwerden sozusagen, verglichen mit dem, was Havorator auf seinen SPMTs auf dem schmalen Zufahrtsweg im Morgengrauen anbrachte: die neue Brücke mit sattem 320 Tonnen Gewicht. Auch dieser Hub verlief reibungslos.



■ Einen neu konzipierten „Lösch-/Rettungs-Steiger“ mit knapp 70 Metern Hubhöhe hat **Ruthmann** speziell für Rostov am Don, Russland, konstruiert und produziert: den TU700. Dort soll das Fahrzeug in einer neuen Wohnsiedlung zur

■ Doppelerfolge für **Niftylift**: Zwanzig neue Niftylift-Bühnen gehen an Storent SIA in Riga, Lettland. Darunter sind Bühnen des Typs N120H, N120T und N170. Weitere 15 Niftys erhält Industrial Access, Rumäniens größter Büh-

■ Keine leichte Aufgabe für den **Demag CC6800**: das Ersetzen einer Eisenbahnbrücke über den Fluß Nyköpingsån, ca. 120 Kilometer südlich von Stockholm. Der Kran wurde in der Pedestal Crane-Version aufgebaut – mit

Informieren Sie sich
unter
» www.Vertikal.net

Sehen & gesehen werden!



Klein aber oho



ABM Greiffenberger Antriebstechnik hat einen neuen Hubwerksantrieb vorgestellt, der „kleinen Tonnagen Beine macht“, wie die Firma sagt. Es handelt sich um die Hubwerksreihe GH 3201 für Hublasten bis 3200 Kilogramm. Diese

Seiltrommelantriebe für einen Trommeldurchmesser von 140 Millimeter sind in Leistungsklasse FEM 2m eingestuft und erreichen je nach Ausführung maximale Hubgeschwindigkeiten bis 8 Metern pro Minute bei einer 4/1-Einsicherung.

Schnittstelle zur Stelle



Hirschmann hat sein Produktprogramm um Kraftsensoren der fSENS-Reihe mit CANopen-Schnittstelle erweitert. Mit diesen Sensoren, zu denen Messachsen sowie Zug- und Druckaufnehmer gehören, können statische und dynamische Lasten präzise gemessen beziehungsweise

Scher- oder Zug- und Druckkräfte exakt erfasst werden. Damit sind die neuen Kraftsensoren beispielsweise für den Einsatz in Kranen geeignet. Linearitäts- und Hysteresewerte ≤ 1 Prozent ermöglichen eine dauerhaft zuverlässige Lastmomentbegrenzung und Lastüberwachung.

Komplex planen

Als „Kampfansage gegen Rekord-Benzinpreise“ stellt der Softwareentwickler Magenta Technology der Logistik- und Transportindustrie bis zu fünf Prozent Spriterparnis in Aussicht – dank des neuen Service Maxoptra, welcher ab dem 3. Quartal 2008 angeboten wird. Der Dienst ermöglicht Unternehmen das weltweite Planen und Disponieren ihrer Ressourcen

wie Fahrzeuge, Aufträge, Güter, Personen und Dienstleistungen. Maxoptra wurde für den Einsatz in Verbindung mit unterschiedlichen GPS-Geräten und Programmen für Transport-, Kundenmanagement, ERP oder Eigenentwicklungen konzipiert. Der über das Internet nutzbare Dienst wird Nutzern gegen Gebühr (pro Tag und Ressource) verfügbar gemacht.

Kräftiger Zuwachs

Tecsis aus Offenbach hat zwei neue Kraftaufnehmer vorgestellt, die sich besonders für Anwendungen mit beengten Platzverhältnissen eignen – den S-Typ F2351 und den flachen Druckkraftaufnehmer F1301. Ersterer ist in verschiedenen Ausführungen mit Messbereichen von zwei bis zu 50 kN erhältlich. Der integrierte Überlastschutz erlaubt eine Belastung bis zum Zweieinhalbfachen der Nennlast in Zug- und Druckrichtung. Er kann zum Beispiel zwischen Seilenden bei Hubvorrichtungen montiert werden. Der F1301 eignet sich besonders für die Füllstandsmessung beim Einsatz unter Behäl-



tern oder als Drehmomentstütze an Motoren sowie zur axialen Kraftfassung zum Beispiel am Ende von Lanzen und Hubzylindern.

Gegen Crashkurs

Als „Weltneuheit“ kommt eine Energieführung mit intelligentem Notfallsystem daher, die zum Beispiel bei Hafenkranen Sinn macht. Neben dem Rail Cable Carrier – einem System für Energieführungen mit besonders langen Verfahrenswegen – präsentiert Kabelschlepp jetzt den Emergency Rail

Cable Carrier : ein Entkopplungssystem mit Not-Aus-Funktion. Der RCC wurde für In- und Outdoor-Einsätze zum Beispiel an Krananlagen in der Hafenumschlagtechnik konzipiert. Damit werden bei plötzlicher Blockade Crash und Komplettausfall der Energie- und Datenversorgung verhindert.



★★★★★ Inserieren Sie ★★★★★

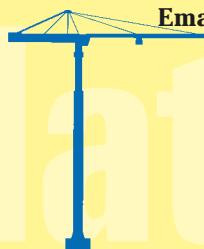
Inserieren Sie in der Rubrik Marktplatz von *Kran & Bühne* und erreichen Sie damit Käufer und Benutzer von Kranen und Arbeitsbühnen und verwandten Dienstleistungen in Deutschland, Österreich, Benelux und der Schweiz.

Kleinanzeigenverkauf
Karlheinz Kopp
Tel: (0761) 89 78 66-0
Fax: (0761) 88 66 814
E-mail: info@vertikal.net

Werbematerial & Kopien
von Inseraten bitte an:
Vertikal Verlag
Sundgaullee 15 (1. OG)
D-79114 Freiburg
Email: info@vertikal.net



Marktplatz & Stellenmarkt



Kran & Bühne



M. Stemick GmbH
Kran- u. Baumaschinenhandel

Internationale
Baumfachmesse

ALL TERRAIN-CRANES

Hersteller / Typ	Baujahr	Antrieb	Ausleger / Spitze
20 t Krupp KMK 2020	1994	4x4x4	20,50m + 3,80m
30 t Kato KA 300 E	1990	4x4x4	26,40m + 7,30m
30 t PPM ATT 335	1997	4x4x4	27,40m + 15,00m
35 t PPM ATT 400-3	2003	4x4x4	30,40m + 15,00m
35 t PPM ATT 400	1998	4x4x4	30,40m + 15,00m
35 t Terex-Demag AC 35 L	2004	4x4x4	37,40m + 8,00m
40 t Faun RTF 40-3	2001	6x6x6	30,00m + 15,45m
40 t Liebherr LTM 1040-1	1994	6x4x6	30,00m + 8,00m
50 t Demag AC 155	1993	6x4x6	40,00m + 17,60m
50 t PPM ATT 590	1996	6x6x6	40,00m + 15,00m
50 t Faun ATF 50-3	1997	6x6x6	38,00m + 16,00m
60 t Faun ATF 60-4	2000	8x6x8	40,00m + 16,00m
70 t Grove TT 865	1997	8x6x8	38,00m + 18,50m
75 t Grove GMK 4075	2001	8x6x8	43,00m + 17,00m
80 t Liebherr LTM 1080/1	1999	8x6x8	48,00m + 17,00m

TELESCOPIC - TRUCK CRANES

Hersteller / Typ	Baujahr	Antrieb	Ausleger / Spitze
25 t Tadano TL 250 E	1997	6x4x2	30,00m + 7,50m
25 t Tadano TL 250 E	1997	6x4x2	30,00m + 7,50m
25 t Kato NK 250 E	1997	6x4x2	30,00m + 7,50m
25 t Kato NK 250 E	1998	6x4x2	30,00m + 7,50m
40 t S.C.M. T40	1983	8x4x4	32,00m + 10,00m

REACHSTACKER

Hersteller / Typ	Baujahr	Antrieb	Ausleger / Spitze
40 t PPM 40 GMI	1991	4x2x2	4 th height

BOOMLIFTER

Make / Type	y. o. m.	Drive	Boom / Fly Jib
3 t JCB Telehändler 535-95	2003	4x4x4	9,50 m
3,5 t Caterpillar TH 355 B	2004	4x4x4	12,50 m
3,6 t Caterpillar TH 360 B	2005	4x4x4	14,00 m

Weitere Krane auf Anfrage
M. Stemick GmbH
Kran- u. Baumaschinenhandel
Import - Export
D-45721 Haltern / Germany

Tel.: +49-2364 - 108203
Fax: +49-2364 - 15546
Mobile: +49-172-2332923
e-Mail: info@stemick-krane.de
Internet: http://www.stemick-krane.de

Import • Export

& Stellenmarkt



Kran & Bühne

NEU !
LL 23.12
NEU !



Kran & Bäume 1998-HERAUSGEBER: KOB
VERLAG UND MEDIEN
VERLAGS-UND MEDIEN **Kleinanzeigen**

Kleinanzeigen

COUPON

Vertikal Verlag · Sundgaullee 15 · D-79114 Freiburg
Tel.: (0761) 89 78 66 0 · Fax: (0761) 89 66 914

Unsere neuer Service für Sie
 Um Stellenangebote oder Gesuche, Jubiläum, Glückwunschanzeigen, Adressenänderungen oder Gebrauchsmaschinen. Ab sofort können Sie in *Kran & Bühne* auf einfachem Weg Kleinanzeigen schalten.

- 3 Zeilen Text für nur € 45,00,-
- jede weitere Zeile € 15,00,- *inkl. gesetzlicher MwSt.*

Anzeigenschluss für die nächste *Kran & Bühne* ist der **28.02.08**.
 Sie können das Formular auch unter
 ►► www.Verital.net/de/kleinanzeigen ausfüllen und an uns weiterleiten.

Zahlungsweise
☒ **durch Bankeinzug** (nur innerhalb Deutschlands)
☐ Kupon
☐ Lastschrift

» Kontonummer:
 » BLZ / Geldinstitut:
 Hiermit bestätige ich, dass die Abbuchung des Kleinanzeigen-Betrages für o.g. Firma/Anschrift vorgenommen werden kann.

☒ gegen Rechnungsstellung an obige Adresse
☒ per Überweisung an das folgende Konto:
 Vertikal Verlag, Commerzbank AG, Freiburg
 Konto-Nr.: 14 337 70, BLZ: 680 400 07

Tel: 0761 897866-0
Fax: 0761 8866814

» Datum, Unterschrift:



www.manitowoccrane.com

Gebrauchte Arbeitsbühnen?

Herstellerunabhängig, sicher und zuverlässig:

Telefon +49 (0)711 95556-46 • Fax -58

verkauf@mateco.de

MULTITEL

Werkvertragspartner seit 1973 **TILA**

An-, Verkauf gebrauchter **MULTITEL** Bühnen
Reparatur, Service, Teileversand, UVV

TILA Arbeitsbühnen GmbH, Schmalenbachstr. 18, 12057 Berlin,
www.tila.de, e-mail: info@tila.de, Tel.: 030-683 0000-0

HUBARBEITSBÜHNEN / KRANE

Marktübersicht – Preise – Bewertung

www.lectura.de



erfolgreich verhandeln –
sicher und gut entscheiden!



LECTURA
Fachverlag



Hubarbeitsbühnen
**HORST
SIEGHARDT**
Unternehmen des Konzerns erector monde

WUMAG-Generalimporteur
A-2344 Maria Enzersdorf
Grenzgasse 79
Österreich

Tel. +43 2236/26256 – Fax +43 2236/26256-6
E-Mail: office@sieghardt.at – Website: www.sieghardt.at

www.

Lift-Manager

Jäkel & Rothlehner

Ihr Arbeitsbühnen-Servicebetrieb

Hotline 0700 - 20406075

Durch weite Gartenlandschaften mit ...

... raschelndem Laub streifen. Bei Außeneinsätzen in schwierigem Gelände sich den Wind um die Nase wehen lassen. Kannst Du damit etwas anfangen? Junges Gerät wünscht sich netter Mann mit Interesse an minimalen Transportmaßen und maximaler Beweglichkeit. Chiffre direkt und kostenlos: **0800/2225522** oder im Internet unter **www.gl-verleih.de**.

GL Arbeitsbühnen
VERLEIH®
Europaweite Vermietung • Verkauf

Mieten oder Kaufen Sie Qualität ...

**UNIC
MINIKRAN**

Die schmalsten Minikrane der Welt!

- Traglasten **1,0 bis 6,0 t NEU!!**
- Breiten 595 – 1600 mm
- Hakenhöhen 5,5 – **22,5 m**
- Eigengewichte 1000 - 8070 kg
- Funkfernsteuerung Standard
- Elektro- u. Gasantrieb optional



www.minikran.de

UNIC & Mobile Cranes Körner GmbH

Generalimporteur UNIC Deutschland

Im- u. Export gebr. Mobilkrane

Tel (0 203) 80 72 910

Fax (0 203) 80 72 911



Mitglied Bundesverband
Baumaschinen-Baugeräte e.V.

BKL
BAUKRAN LOGISTIK

LIEBHERR - Werkhändler Turmdrehkrane

LIEBHERR - Autokrane

Vermietung, Verkauf, Komplettservice

Schwertransporte

VERKAUF – VERMIETUNG – SERVICE

Liebherr-Mietkrane: Vermietung bis 75 m Ausladung / auch Teile

Liebherr-Verkauf: 71-90-110 EC-B FR. / 110 EL 6 FR. / 112 EC-H8 Lit.
140 EC-H 6 Lit. / 180 EC-H 10 Lit. / 280 EC-H 12 Lit.

Liebherr-Autokrane: Vermietung von 30 – 300 to. / MK 80 / MK 100

Tel.: 0 81 21/22 48-1 70 • Fax 0 81 21/22 48-1 72 • www.bkl.de • ulrich.langenbein@bkl.de

Subscribe to **cranes & access**

The only way to
guarantee
that you
receive
every
issue.



Vertikal
.net

Subscribe online at
www.vertikal.net



Vermietung & Verkauf bundesweit

- Arbeitsbühnen, Autokrane und Gabelstapler
- Cela Hubarbeitsbühnen
- Ikarus Feuerwehrfahrzeuge
- Gebrauchte Arbeitsbühnen aller Hersteller

Tel.: 06206-944 969
E-mail: bs@weiland-gmbh.com



www.weiland-gmbh.com
www.cela-it.com

Gebrauchte Arbeitsbühnen Moll Maschinenhandels GmbH

Lkw-, Anhänger-, Scheren-Arbeitsbühnen, usw.
www.lift-moll.de

Tel: 07131 - 91 08 34 Neckargartacher Str. 47/2
Fax: 07131 - 48 49 41 74080 Heilbronn



Power-Lift GmbH – Otto-Hahn-Str. 3 – 40699 Erkrath
Verkauf – Leasing – Service

Tel 0211 220490-0 Fax 0211 22049011 – info@power-lift.de – www.power-lift.de

www.**Rothlehner**.de

Arbeitsbühnen

Ihr Fachbetrieb – 15 x in Deutschland

Tel. 0049(0) 87 24 / 96 01-0; Fax 9601-12



RIEBSAMEN

Glasboy

- Bagger
- Kran
- Dumper



Kauf oder Mietservice
Telefon: 07582 791

Maschinenbau
Riebsamen
GmbH & Co. KG
Telefon + 49 07582 791
Telefax + 49 07582 792
info@riebsamen.de
www.riebsamen.de

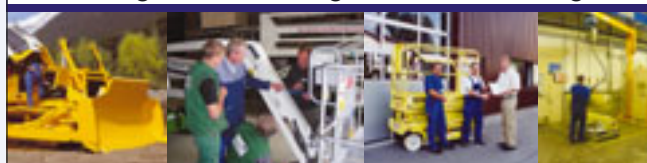


SCHIPPER

INDUSTRIE BERATUNG

Qualitätsmanagement Arbeitssicherheit

Gefährdungsbeurteilungen - Techn.
Prüfungen – Schulungen – Zertifizierungen



Schipper Industrieberatung

Otto-Hahn-Strasse 3 40699 Erkrath

Tel.: 02132-659938 Fax: 02132-659937

E-mail: info@industriieberatung-schipper.de

Web: www.industriieberatung-schipper.de

Werbung wirkt!

Hier könnte auch Ihre Anzeige stehen!

Ihr Anzeigenberater
Karlheinz Kopp
steht Ihnen gerne zur Verfügung.

Rufen Sie an:
(0761) 8978 6615

Kran & Bühne

zu verk.

Ruthmann MT325

Jahrgang 1990 auf
Mercedes Chassis 2628
Km 95T Arbeitshöhe 34m
Preis Euro 85'000.00

Info unter
Nr. +41 79 354 74 76 M.Meyer

FELBERMAYR®

www.felbermayr.cc

Die hohe Qualität unserer Arbeit und eine konsequente Kundenorientierung begründen unsere Position als erfolgreiches Unternehmen in den Bereichen Transport- und Hebetechnik sowie Bau.

Für unsere Projektabteilung in Wels suchen wir zum ehestmöglichen Eintritt eine/n

GROSSKRANFAHRER/IN FÜR INTERNATIONALE EINSÄTZE

Sie verfügen über zeitliche und örtliche Flexibilität sowie alle branchenaffinen Voraussetzungen für diese verantwortungsvolle Tätigkeit.

Wir bieten einen modernen Führungsstil, leistungsgerechte Entlohnung und die Mitarbeit in einem jungen, motivierten Team.

Ihre schriftliche Bewerbung senden Sie bitte an:
Felbermayr Transport- und Hebetechnik GmbH & Co KG
GF Wolfgang Schellerer · Machstraße 7 · A-4600 Wels
Tel.: +43 (0) 72 42 / 695-112 · w.schellerer@felbermayr.cc

AFD®

Die professionelle und einfach zu bedienende Software für die Vermietung von Arbeitsbühnen.

Optional erhältlich: Schnittstellen zu miniDat-, Elecdatra- und ELS-Systemen

Softwareentwicklung Haubold
Tel.: +49 (0) 38203 735026 · Fax: +49 (0) 38203 735027
www.haubold-afd.de · info@haubold-afd.de

„Auch im ALTER hebt es sich gut“

Mit KLB LEASING bis zu 10 Jahre alte Bühnen und Kräne leasen

Arbeitsbühnen - Krane - Stapler - Baumaschinen LEASING • MIETKAUF • KREDIT



KLB LEASING GmbH
Krügerstr. 5
68219 Mannheim
Tel: 0621 70097-5
Fax: 0621 70097-90
www.klb-leasing.de

Wir haben die Philosophie, Sie optimal, individuell und insbesondere transparent und fair zu beraten und langfristig zu betreuen. Deswegen sind

wir keine Leasinggesellschaft, sondern eine freie, unabhängige Investitionsberatungsfirma.

Die KLB LEASING und Beratungs GmbH ist eine Banken- und Branchennunabhängige Dienstleistungs-Gesellschaft für die Produkte Leasing, Mietkauf, Kredit und Factoring. Seit 1993 ist der Geschäftsgegenstand der KLB LEASING die geplante Investition eines Unternehmens unter Berücksichtigung aller Besonderheiten

beim optimalen Vertragspartner (Leasingfirma, Bank) sinnvoll zu platzieren und dabei die bestmögliche Beratung einzubringen.

Die KLB LEASING verfügt als Makler über langjährige Erfahrung in der Zusammenarbeit mit namhaften Leasing-Gesellschaften und durch die eigenen Kunden erfährt sie immer wieder von deren positiven und negativen Erlebnissen mit verschiedenen Leasingfirmen. Daraus entstand die

KLB-Leasinggeber-Datenbank, die der KLB LEASING hilft, Ihnen bestmögliche Informationen darüber zur Verfügung zu stellen, wie die diversen Gesellschaften tatsächlich arbeiten und wer faire und auch außergewöhnliche Vertragsarten anbietet.

KLB LEASING wird seit Jahren auf dem Arbeitsbühnen-Kran-Markt weiterempfohlen, unter anderem, weil man mit uns weniger Probleme und Zeitaufwand hat.

KLB LEASING hilft Ihnen auch bei gebrauchten (auch bis zu 10 Jahre alt) Arbeitsbühnen/Kräne/LKW's mit langen Laufzeiten und marktgerechten Restwerten.

Nutzen Sie das KLB LEASING Know-how für Ihre Finanzierungs- und Liquiditätsfragen. Übertragen auch Sie der KLB LEASING das Leasingmandat! Dann haben Sie weniger Aufwand bei mehr Sicherheit und besserer Markttransparenz.

Generalimporteur für MAEDA Minikrane Süd-Deutschland

www.UPLIFTER.de

Ihr Hebespezialist

Vermietung & Verkauf

- MAEDA Minikrane
- Vakuumhebeanlagen
- Glastransportwagen
- Glaslift

auch an Wiedervermieter



Tel: 0 94 33 / 20 49 90 Fax: 0 94 33 / 20 49 9-29

e-mail: info@uplifter.de

Grove GMK 5170



Der neue Grove 5170 verfügt über einen sechsteiligen TWIN-LOCK-Ausleger und hat eine maximale Tragkraft von 170 Tonnen. Beim Einsatz des optionalen Auslegers erreicht dieser Fünfachser-Mobilkran eine maximale Rollenhöhe von 101 m.

Der integrierte Schwerlastausleger spart Gewicht und ermöglicht eine höhere Leistung und Traglast. Er bietet mehr Flexibilität beim hydraulisch gesteuerten Wippen des Schwerlastauslegers und eine größere Reichweite, insbesondere bei Arbeiten unter Dach.

Das vollautomatische ALLISON-Getriebe sorgt in Kombination mit der MEGATRAK-Einzelradaufhängung, der serienmäßigen Allradlenkung und dem leistungsstarken Motor des Oberwagens sowohl auf der Straße und als auch auf offenem Gelände für optimale Leistung.

SAIE 2008

(Bologna, Italien, 15-18/10)

Manitowoc:

Area 48, stand A13/B14 - B11/C10