

KRAN & BÜHNE

Das Magazin für Kran- & Arbeitsbühnen-Anwender

LKW-Bühnen
in Bewegung

ALTE NAMEN,
NEUE MODELLE

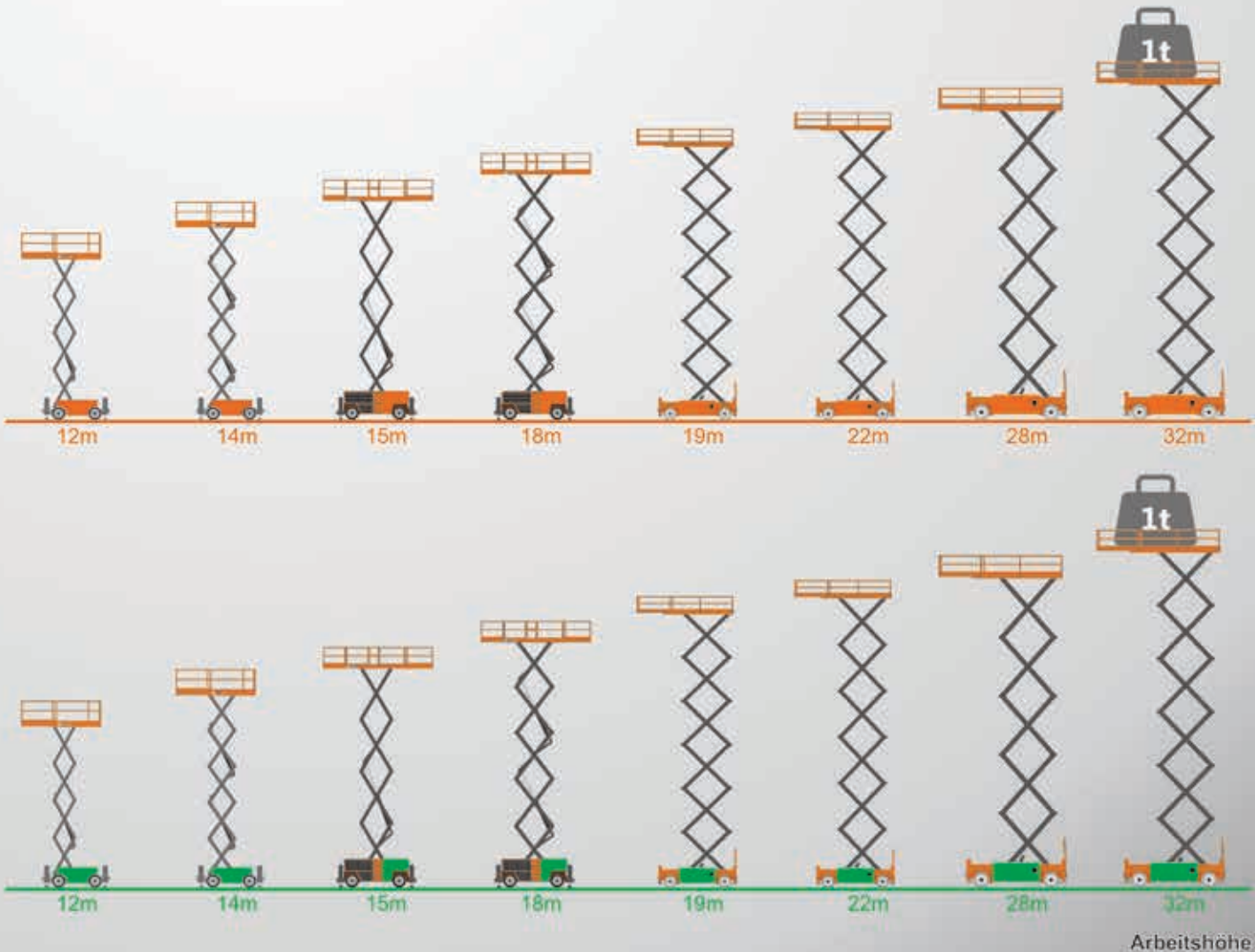
Vertikal Verlag | Sundgallallee 15 | 79114 Freiburg | www.vertikal.net | PVST E46564 | Deutsche Post AG | Entgelt bezahlt

DER MARKT DER TURMDREHER ++ HÄNDLERLISTE 2023 ++





Schwerlast 363 kg - 1000 kg



Serie Große Scherenhebebühnen

ZHEJIANG DINGLI MACHINERY CO.,LTD.

ADD: 188 Qihang Road, Leidian Town, Deqing, Zhejiang, P.R.C

TEL: +86-572-8681688

Phone: +33-677368835 Laurent Guillaux / +86-13806523131 Susan Huang

E-Mail: lguillaux@cndingli.com / huangy@cndingli.com

Https://en.cndingli.com



März 2023



20



29



31



39



54



59

Foto S. 39: © Jason_Hawkes_Photography

PANORAMA

- 05 **Messekalender**
- 07 **Neuste Nachrichten**
Klaas vertreibt Maeda / Loxam plant massive Expansion / Manitou und Kiloutou wollen Verbrenner umrüsten

MASCHINEN

- 20 **Reihenweise Neuheiten**
TDK I: Viele neue Modelle an Turmdrehkränen hat Alexander Ochs in petto.
- 29 **Stand und Standard**
TDK II: Vom Branchentreff des VDBUM in Straubing berichtet Rüdiger Kopf.
- 31 **Gewichte, die sich verschieben**
Der Markt für LKW-Bühnen ist im Wandel begriffen. Welche Akteure welche Modelle herausbringen, weiß Alexander Ochs.
- 39 **SPEZIAL GLASBAU**
Glasarchitektur / Einsatzbeispiele: Nellos AG und Beyer Mietservice / Panorama
- 59 **In Eigenproduktion**
Unser Modell des Monats: Klaas' Alukran K21-30 RS als Bausatz.

MENSCHEN

- 46 **Händlerliste 2023**
Die aktualisierte Liste der Vertragshändler im deutschsprachigen Raum für Krane, Arbeitsbühnen & Co.

EVENTS

- 54 **„Der Schweizer will was anfassen“**
Baumag in Luzern: Eindrücke von der ersten Branchenmesse des Jahres liefert Rüdiger Kopf.
- 55 **EINBLICK**
Unser Foto des Monats und weitere Kurzmeldungen aus aller Welt
- 56 **BRANCHENLINKS**
Kran & Bühnen Liste wichtiger Internetadressen
- 60 **K&B LADEN**
Elebia bringt Elink / Jetzt eine „Distatur“ / Batterien einheizen und kühlen / Induktion weist den Weg
- 61 **KLEINANZEIGEN**
- 66 **VORSCHAU & IMPRESSUM**



31 TITELTHEMA

Aus Zed wird Zeta: Die neue 22-Meter-LKW-Bühne Zeta 22 von CTE



HOLEN SIE SICH IHRE PAL CARD AUF IHR HANDY!

MIT IPAFS NEUER APP



ePAL.

www.ipaf.org/ePAL

- Gratis Download
- Für alle PAL Card-Inhaber
- Digitale Briefftasche für IPAF-Lizenzen und Qualifikationen
- Digitales Logbuch
- Zeigen und teilen Sie Ihre Berechtigungsnachweise
- Bequem
- Best Practice / bewährte Praktiken und Anleitungen

JETZT HERUNTERLADEN

Suchen Sie in Ihrem
App Store nach 'ePAL'



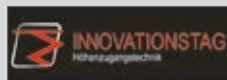
MESSEKALENDER DEUTSCHLAND

IAPA/IPAF SUMMIT



Jährliches Treffen der Branche mit Preisverleihung
19. – 20. April 2023; Berlin
 Tel: +44 (0) 15395 66700

INNOVATIONSTAGE



Arbeitsbühnentreffen
16. – 17. Mai 2023; Hohenroda
 Fax: 0931 270563939

PLATFORMERS' DAYS



Fachmesse für Hebe- & Zugangstechnik
08. – 09. September 2023; Karlsruhe
 Tel: 0721 3720 5096; Fax: 0721 3720 995096

INTERNATIONALE SCHWERLASTTAGE



„Keine Angst vor schweren Brocken“
22. – 23. September 2023; Hohenroda
 Tel: 06181 9060705

MESSEKALENDER INTERNATIONAL

CONEXPO 2023



Wichtigste US-Baumaschinenmesse
14. – 18. März 2023; Las Vegas, Nevada, USA
 Tel: +1 414 298 4133; Fax: +1 414 272 2672

SAMOTER



Int. Messe für Bau- und Erdbewegungsmaschinen
03. – 07. Mai 2023; Verona, Italien
 Tel: +39 045 8298111; Fax: +39 045 8298288

VERTIKAL DAYS



Das britische Kran-, Bühnen- und Teleskopklader-Event
10. – 11. Mai 2023; Peterborough, Großbritannien
 Tel: +44 (0) 1902 851334; Fax: +44 (0) 1902 533151

APEX



Internationale Messe rund um Arbeitsbühnen, Teleskopklader und mehr
06. – 08. Juni 2023; Maastricht, Niederlande
 Tel: +31 (0) 547 271566

JDL EXPO



Krane, Bühnen und Stapler à la française
21. – 23. Juni 2023; Beaune, Frankreich
 Tel: +33 (0) 3 80 20 70 83

GIS



Italienische Fachmesse für Krane, Bühnen und Baumaschinen
05. – 07. Oktober 2023; Piacenza, Italien
 Tel: +39 010 5704948

Moderne Zeiten

Bieder und „old fashioned“, darunter laufen inzwischen Visitenkarten. Die kleinen Pappstückchen, deren Übergabe in manchen Kulturen mit hohem Respekt erfolgt, kommen mehr und mehr aus der Mode. Man sendet sich die Daten elektronisch – über welchen Weg auch immer. So sind die Zeiten.

Beim Blick auf die Dynamik in der Branche scheint dies auch mehr oder minder Sinn zu machen. Denn kaum hat eine Person eine neue Stelle angetreten, findet man die gleiche Person an einer anderen Stelle wieder – so schnell kommt keine Druckerei hinterher. Und wenn die Daten, der Titel oder Telefonnummer auf dem kleinen Stückchen Papier nicht mehr stimmen, nutzen sie ja nichts mehr.

Auch in dieser Ausgabe finden Sie wieder Namen, von denen Sie schon zuvor gehört haben und die nun einen neuen Dienstherrn haben. Das Personalkarussell dreht sich in dynamischen Zeiten, wie sie derzeit anstehen, gewaltig. So schnell kann man gesammelte Visitenkarten gar nicht auf dem neusten Stand halten.

Das Kontrastprogramm gibt es natürlich auch, und ich bin da wohl das beste Beispiel. Seit Jahren, besser gesagt: Jahrzehnten übe ich die Funktion aus, die ich auch heute noch inne habe. Redakteur beim Vertikal Verlag. In meinen Anfängen habe ich meine Visitenkarten wie Konfetti beim Karneval in die Menge verteilt, sodass meine Kontaktdaten bekannt wurden. Inzwischen höre ich oft, dass mein Gegenüber schon meine Karte hat und dankend abwinkt, wenn ich meine Karte zücke, was ich durchaus schätze.

Sollte nun dieser altklassische Papierweg, das Überreichen einer Visitenkarte, endgültig abgeschafft werden? Ich gehöre zu der Generation, die dies verneint. Aus mehreren Gründen. Zum einen sind Visitenkarten auch eine Gedächtnisstütze. Und die elektronische Variante hilft auch nur so weit, wie sie denn auch gepflegt wird. Und zum anderen: Wer Datenbanken kennt, weiß, was für Informationsgräber dies sind. Denn hier finden sich noch mehr Namen in Kombination mit veralteten Firmendaten. Visitenkarten kann man relativ leicht frisch sortieren – in einer Datenbank findet eine solche Aufarbeitung zu selten statt.

Von daher. Falls Sie noch keine Karte von mir haben, überreiche ich Ihnen gerne eine bei unserem nächsten Treffen.

Ihr



Rüdiger Kopf | Chefredaktion → rk@vertikal.net

Vertikal
 .net Die Links zu den Webseiten der Messen finden Sie auf www.Vertikal.net

GRÜN, EFFIZIENT, INNOVATIV

Wegweisend für die Zukunft

 **CONEXPO
CON / AGG**
MARCH 14-18 / 2023 / LAS VEGAS / NEVADA

LGMG  **F9527**



LINGONG HEAVY MACHINERY CO., LTD.

Address: No. 2676, Kejia Road, Jinan, Shandong, China
Email: sales@lgmg.com.cn Tel: +86 531 6787 9283

LGMG Europe B.V.

Address: Laanweg 16 3208LC Spijkenisse Rotterdam, The Netherlands
Email: sales@lgmg europe.com Tel: +31 850 642 777

www.lgmg lifts.com



RELIABILITY IN ACTION

VERTRIEB & SERVICE

Klaas und Maeda

Das Familienunternehmen Klaas ist bekannt für seine mobilen Anhänger- und Alu-Autokrane. Nun erweitert der westfälische Betrieb sein Produktportfolio um Minikrane des japanischen Herstellers Maeda. Ab März übernimmt Klaas sowohl den Vertrieb als auch den Service der Geräte in Deutschland und unterstützt damit den europäischen Haupthändler Kranlyft. Mit dem schwedischen Unternehmen verbindet Klaas eine mehrjährige Partnerschaft: Kranlyft ist seit 2017 Händler für Klaas-Krane in Großbritannien, Irland, Schweden und Dänemark. Klaas betreibt zehn Servicestationen, die über ganz Deutschland verteilt sind. Nun kooperieren die erst im Sommer 2022 gegründete Tochter der Schweden, Kranlyft Deutschland, und Klaas bei Vertrieb und Service der Maeda-Minikrane, wobei sich Kranlyft auf die Großkunden konzentriert. ■



STAPLER UNTER STROM

Umgerüstet

Manitou und der französische Vermietkonzern Kiloutou haben eine Partnerschaftvereinbarung zur Umrüstung gebrauchter Diesel-Teleskoplader auf Batteriebetrieb unterzeichnet. Die erste Phase des Projekts beginnt dieses Jahr im Werk von Manitou in Ancenis, wo ein batterieelektrischer Nachrüstsatz für einen größeren Kiloutou-Teleskoplader installiert wird. Die Maschine wird dann zum Testzentrum des Vermieters in Lille transportiert, wo ein umfassendes Testprogramm durchgeführt wird, um die technische und wirtschaftliche Machbarkeit zu prüfen. Sollte das Programm positiv ausfallen, wird Manitou Kiloutou ab Anfang 2024 für einen Zeitraum von zwölf Monaten exklusiv Nachrüstsätze für die Elektrifizierung zur Verfügung stellen. Die Kits bestehen im Wesentlichen aus einem Lithium-Ionen-Batteriepaket, um einen großen Elektromotor anzutreiben, der die Pumpen anstelle des Dieselmotors antreibt. ■

NIFTYLIFT UND JLG

Streit beigelegt

Vor etwas mehr als einem Jahr reichte der britische Arbeitsbühnenhersteller Niftylift eine Klage gegen den marktführenden US-Hersteller JLG wegen der Verletzung einer Reihe seiner Patente ein, einschließlich seines Hybridantriebssystems für Boomlifte. Das Verfahren wurde im Oktober 2021 vor dem britischen High Court (IPEC) wegen Verletzung des Europäischen Patents (UK) Nr. 1.967.486 von Niftylift in Bezug auf die 26-Meter-Gelenkteleskopbühne H800AJ von JLG eingeleitet. Soweit nun bekannt geworden ist, haben sich die beiden Parteien daraufhin auf ein Mediations-/Schiedsverfahren verständigt. Die Angelegenheit wurde nun offenbar beigelegt. Beide Seiten haben sich zu dem Sachverhalt bedeckt gehalten. ■



+ NEWS TICKER + + NEWS TICKER + + NEWS TICKER + + NEWS TICKER +

Am 15. März eröffnet der Münchner Krandienstleister **BKL Baukran Logistik** eine neue Niederlassung für Aschaffenburg und das Rhein-Main-Gebiet. Der neue Ableger in Babenhausen liegt an der B26 und ist gut über die A3 und die B469 zu erreichen.

2022 konnte **Haulotte** 609,7 Millionen Euro umsetzen, 23 Prozent mehr als 2021. Der Auftragsbestand erreichte Ende Dezember Rekordhöhen. Für dieses Jahr rechnet die Firmenleitung mit einem Umsatzplus von über 20 Prozent – also annähernd 750 Millionen Euro Umsatz.

Der italienische LKW- und Raupenbühnenhersteller **CTE** gründet eine neue Tochtergesellschaft in Frankreich: CTE France SAS. Diese hat ihren Sitz in Saint-Jean-d'Illac westlich von Bordeaux und soll sich auf den Direktvertrieb an Großkunden und -vermieter konzentrieren.

Der finnische Hersteller von Anhänger- und Raupenbühnen **Dinolift** hat **CPL (Cumberland Platforms)** zu seinem Händler für Großbritannien ernannt. CPL – seit vier Jahren im Besitz des französischen Herstellers Klubb – ist für Vertrieb und Kundenbetreuung aller Dino-Bühnen im Land zuständig.

Im Jahr 2022 stieg der Umsatz von **Genie** um 14 Prozent auf 2,48 Milliarden Dollar, was den Auftragsbestand Ende Dezember auf 2,49 Milliarden hochgeschraubt hat. Der Betriebsgewinn legte um 28 Prozent auf 196,2 Millionen Dollar zu.

Am 1. Februar 2023 hat **Mateco** seinen neuen Standort in Freiburg im Breisgau aufgemacht und sein Netz weiter vergrößert. Die neue Niederlassung befindet sich auf dem Gelände der Still-Niederlassung im Stadtteil Hochdorf.

US-Hersteller **JLG** hat die Übernahme von **Hinowa** abgeschlossen. Das Geschäft wurde im Oktober kurz vor der bauma angeschoben und im November unter Dach und Fach gebracht.

Essenziell, exklusiv & einzigartig soll er sein: **Palfinger** errichtet in Poing bei München seinen ersten Flagship-Store – mit großem Showroom, gut ausgestatteten Servicewerkstätten und modernen Büros in einem repräsentativen Neubau. Eröffnung für 2025 anvisiert.

Das Nürnberger Vermietunternehmen **Rentem** eröffnet am 1. April 2023 eine neue Niederlassung in Zöbzig westlich von Bitterfeld in Sachsen-Anhalt und gut 50 Kilometer nördlich von Leipzig. Sie soll als Zentrale für Ostdeutschland dienen.

Zum 6. Februar 2023 ist **Mietpark Jappsen** von Partnerlift zu **System Lift** gewechselt und erweitert so die Abdeckung des Mietverbunds in Norddeutschland. Hauptgrund für den Wechsel sei das Schulungsangebot, hieß es.

Seit Anfang Januar betreibt **Gerken** eine neue Übergabestation in Niederzier nahe der A4. Sie liegt in der Mitte zwischen den beiden Städten Jülich und Düren und hält primär LKW-Bühnen auf 3,5 und 7,5 Tonnen für Selbstabholer bereit.

In Irland hat **Time Manufacturing/Versalift** einen neuen Standort für Vertrieb, Service und Montage eröffnet, der Kunden im ganzen Land betreuen soll. Er liegt im Südwesten Dublins.

Der dänische Telematikspezialist **Trackunit** hat das in Berlin ansässige ConTech-Startup **Flexcavo** übernommen. Das 2020 in Berlin gegründete Unternehmen ist darauf spezialisiert, die Workflows und Prozesse zwischen Baustelle, Bauhof und Zentrale zu optimieren und zu automatisieren.

Jekko aus Italien hat eine Kooperation mit **FA.RO Italian Technology** ins Leben gerufen, um seine Marktdurchdringung in Südamerika hochzufahren. FA.RO wird der „offizielle Vertreter“ des Unternehmens für die gesamte Region – mit Ausnahme von Mexiko, Brasilien, Uruguay und Argentinien.



GELIEFERT

Qualität und Innovation

Das letzte Gerät aus einem umfangreichen Auftrag, den er bei Jekko platziert hat, hat Rainer Gushurst vor kurzem erhalten. Es handelt sich um einen Minikran des Typs SPX1280CL mit einer Traglast von acht Tonnen. Insgesamt habe der baden-württembergische Vermieter ein „Millionenpaket“ geordert, also einen siebenstelligen Betrag investiert, so Carsten Bielefeld von Jekko Deutschland. Es besteht aus sieben Maschinen. Alle Minikrane wurden in der Ausstattung mit Lithium-Batterien bestellt. „Die Qualität sowie immer neue Innovationen haben uns überzeugt“, erklärt Rainer Gushurst, Geschäftsführer von Mietpark Gushurst in Iffezheim bei Baden-Baden.





KONKURRENZLOS IN SEINER KLASSE.

DER GTC-2000

Ein Allrounder mit besonderen Qualitäten. Der 60 Meter Hauptausleger ist auf eine Systemlänge von bis zu 83 Meter verlängerbar. Im „Pick and Carry“-Modus werden bei einer seitlichen Schräglage von 4° noch enorme 52 t Last verfahren. Die IC-1 Plus Kransteuerung ermöglicht Hübe mit asymmetrischen Spurbreiten. Mit fast 150 Tonnen Vortriebskraft ist ein komfortables Manövrieren in anspruchsvoller Baustellenumgebung möglich. Das Rüsten erfolgt in Selbstmontage ohne Hilfskran. Für Erfolgstypen. Der GTC-2000.



VERSTÄRKUNG FÜR KÄRNTEN
Dritte Dreißiger

Der Poms & Stauber Arbeitsbühnenverleih verstärkt seinen Fuhrpark mit einer LKW-Arbeitsbühne aus dem Hause Ruthmann. Die Wahl fiel auf einen „Steiger“ TB 300. Er bietet 30 Meter Arbeitshöhe und bis zu 17 Meter Reichweite auf einem 3,5-Tonnen-Chassis. Mit ihrem ständig wachsenden Gerätepark ist die Firma Poms & Stauber in der Lage, auch größere Projekte zu stemmen. Zwei Ruthmann „Steiger“ – ein T 330 und ein TB 290 – sind bereits seit 2016 und 2018 im Fuhrpark vertreten. Der Neuzugang ist somit die dritte Ruthmann LKW-Bühne mit einer Arbeitshöhe um die 30-Meter-Marke im Mietpool des Betriebs aus Wolfsberg im Lavanttal. ■



DRITTER GROVE
Taxikran für Tirol



Das österreichische Bau-, Kran- und Transportunternehmen Engl mit Sitz in Schwoich in Tirol hat einen neuen Grove GMK4100L-2 All-Terrain-Kran in seine Flotte aufgenommen. Ausschlaggebend für den Kauf waren die Taxi-Traglasten, die kompakte Größe und die komfortable Kabine des 100-Tonnern auf vier Achsen. „Der Grove GMK4100L-2 ist der einzige Kran mit einer Kapazität von 100 Tonnen und einem 60 Meter langen Hauptausleger, der mit einem zweiten Hubwerk und einem Schwerlastausleger an Bord fahren kann und gleichzeitig noch mit Gegengewicht. Die Auslegerlänge dieses Krans im Vergleich zu seiner Gesamtgröße bedeutet, dass Sie Aufgaben erledigen können, die Sie mit einem gleich großen Kran eines Mitbewerbers nicht bewältigen könnten“, so Geschäftsführer Wolfgang Engl. Für sein Unternehmen, das sechs Krane betreibt, ist es der dritte Grove. ■



JETZT EIN ROTO
Bobcat für Bütikofer

Seit Gründung des Betriebs setzt Daniel Bütikofer aus Hünikon in seinem Holzbaubetrieb im Kanton Zürich auf Bobcat-Teleskoplader. Jetzt ist ein Drehbarer des Typs TR50.250 im Einsatz. Zur täglichen Arbeit im Holzbau gehört vor allem das Transportieren und Heben von schwerem Baumaterial und großen Dachfenstern. ■



Mietgeräte. Professionell. Europaweit. IPAF zertifiziertes Schulungszentrum

Baumaschinen	Arbeitsbühnen	Teleskoplader	Minikrane	Stapler	Bau & Garten	Event-Technik	Lagertechnik
Licht & Strom	Connectcars	Connectquads	Werkzeuge	Baugeräte	Holzhäcksler	Schulungen	Gebrauchsgüter

Vermietung europaweit **kostenlose Miethotline** **0800 092 99 70** **BEYER** www.beyer-mieterservice.de



↑ Schuch hat von Liebherr im vergangenen Jahr sechs Mobilkrane bis 800 Tonnen Tragkraft erhalten, weitere fünf Krane sind aktuell bestellt. Geschäftsführer Tim Schuch: „Die neuen Krane bis 250 Tonnen Tragkraft ersetzen ältere Geräte bei uns im Fuhrpark. Die größeren Krane erweitern unsere Flotte.“



↑ Jaromin aus Oberhausen hat neue 80-Tonner vom Typ Tadano AC 4.080-1 mit E-Pack in Empfang genommen. Die neuen Vierachser verfügen über einen sieben-teiligen 60-Meter-Hauptausleger, an den sich eine 8,5 bis 16 Meter lange Doppelklappspitze anschließt.



↑ Als erster Kunde in Deutschland hat Krandienst Gaus Mitte Januar einen GMK-5120L übernommen. Der neue 5-Achser ist mit seinem 66 Meter langen Hauptausleger prädestiniert für Montagetätigkeiten in großen Höhen.

PARTNER 

**Vermietung
auf aller
höchstem
Niveau**



**Jetzt
Mitglied
werden!**

www.partnerlift.com





SAFELIFT MIT HDW

„Mehr als fünf A-Marken“

Der schwedische Low-Level-Bühnenhersteller Safelift hat HDW zu seinem Vertriebspartner für die Niederlande ernannt. Safelift produziert seit 2010 leichte, niedrige Hubarbeitsbühnen, sowohl selbstfahrende als auch schiebbare, also Pusharounds. Ein Schlüsselprodukt der Produktpalette ist die selbstfahrende MA60 mit einer Arbeitshöhe von sechs Metern, einer Plattformkapazität von 180 Kilogramm und einem Gewicht von lediglich 462 Kilogramm. HDW teilt mit: „Safelift hatten wir 2021 erstmals auf dem Radar. Die Benutzerfreundlichkeit und das kompakte Layout haben uns unmittelbar angesprochen. So nahmen wir Kontakt auf, was zu mehreren Gesprächen mit dem Unternehmen führte. Die Händlerschaft haben wir im vergangenen Jahr vereinbart und die entsprechenden Verträge unterzeichnet. Mit diesem Neuzugang vertritt HDW mehr als fünf A-Marken in der Welt der Hubarbeitsbühnen und Teleskopklader.“



PERSONELLER ZUWACHS

Duo mit Doppelfunktion

Spierings Mobile Cranes begrüßt mit Mark Oudshoorn und Ralph Disveld zwei neue Kollegen in seinem Vertriebsteam. Mark Oudshoorn ist seit Mitte Januar als Vertriebsingenieur für einen Teil des niederländischen Marktes und für Großbritannien zuständig. Das heißt, Mark Oudshoorn übernimmt den Vertrieb für England, Schottland, Wales und Nordirland sowie die Regionen Nord-Brabant, Limburg, Nord-Holland und einen Teil von Gelderland in den Niederlanden. Zuvor war er 4,5 Jahre lang Area Sales Manager bei Jean Heybroek, wo er für den Verkauf von Reinigungsmaschinen verantwortlich war. Davor arbeitete er im Verkaufsteam von ITS Hendrion. Seit dem 1. Februar verstärkt Ralph Disveld das Verkaufsteam von Spierings und ist für die Provinzen Zeeland, Südholland, Utrecht und einen Teil von Gelderland in den Niederlanden sowie für Irland und Italien zuständig. Italien? Ralph Disveld spricht Italienisch. Er hat in den letzten sechs Jahren bei Nootboom Trailers gearbeitet. Damit besteht das Vertriebsteam des niederländischen Kranbauers nun aus acht Vertriebsingenieuren.



AXOLIFT AM START

Niederschwellige Lande

Der italienische Low-Level-Bühnenhersteller Axolift hat GB Hoogwerkers aus Ridderkerk zu seinem Vertriebspartner für die Niederlande ernannt. Dahinter verbirgt sich der ehemalige Genie-Servicemanager, Produktmanager und Technikspezialist Gert de Boon, der das Unternehmen im Jahr 2019 gegründet hat. Sein Betrieb vertritt auch Nagano Europe und Sinoboom in den Niederlanden. Startschuss der neuen Zusammenarbeit mit Axolift war die Messe Bouwbeurs Anfang Februar in Utrecht.

TRIO FÜR BRÜGGE



Erster AC 7.450-1 in Benelux

Der belgische Kranvermieter Gheysens hat den ersten Tadano AC 7.450-1 mit 450 Tonnen Traglast in Benelux in Empfang genommen. Der neue Kran wurde zusammen mit einem AC 5.160-1 mit 160 Tonnen Traglast und einem AC 5.250-1 mit 250 Tonnen Traglast bestellt. Gheysens hat den AC 7.450-1 mit dem vollen 81-Meter-Wippausleger und dem verbesserten SSL-Sideways-Superlift-System geordert. Gheysens entschied sich auch für Aluminiumfelgen, die es dem Kran ermöglichen, mit der dreirölligen Hakenflasche an Bord innerhalb der 12-Tonnen-Achslast zu fahren.



ACCESS MIT ZOOMLION GREEN

Als weltweiter Hersteller von Zugangsgeräten widmet sich Zoomlion Intelligent Access Machinery Co., Ltd. dem Ziel, Zugangslösungen zu bieten, die das Arbeiten in der Höhe sicherer machen, wobei Elektrifizierung und Nachhaltigkeit im Vordergrund stehen.

Mit Innovationsgeist hat **ZOOMLION ACCESS** seine Ausrüstung mit führenden Technologien verbessert und damit seine Leistungsfähigkeit in Forschung, Entwicklung und Innovation unter Beweis gestellt. Es bietet innovative, zuverlässige und effiziente Hubarbeitsbühnen, einschließlich Ausleger, Teleskopstapler und Scherenbühnen, die wahlweise mit hydraulischem oder elektrischem Antrieb und Blei-Säure- oder Lithium-Akkus erhältlich sind.

BESUCH UNS IN

2023
IPAF
summit

iapa
International
Awards for
Powered
Access
2023

2023.4 / 19 - 21

H4 HOTEL BERLIN-ALEXANDERPLATZ



ZOOMLION

Zoomlion Intelligent Access Machinery Germany GmbH

Alte Industriewerk 1, 49152 Bad Essen, Germany
E-mail: info@zoomlion.com
Learn more at <http://www.zoomlion.com/>



ARBEITSBÜHNEN

Unsere Vielfalt garantiert die optimale Umsetzung Ihres Projekts!

Scherenbühnen
manuell



Teleskopmastbühnen
elektrisch



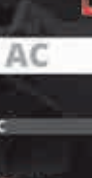
Teleskopmastbühnen
elektrisch | hydraulikölfrei



Scherenbühnen
elektrisch | hydraulikölfrei



Scherenbühnen
elektrisch



Weitere Infos
sucht sich alle unserer
Homepage:



Geländegängige Scherenbühnen
elektrisch



Geländegängige Scherenbühnen
Diesel



KURZ & WICHTIG



↑ Zum 1. Februar 2023 hat **Philipp Caspar**, 33, seine neue Rolle als Produktmanager für die Arbeitsbühnen von Klubb bei Hematec angetreten. Mit einer „aggressiven Vertriebsstrategie“ soll er helfen, Marktanteile insbesondere im Kastenwagensegment hinzuzugewinnen.

Flott fündig geworden: Cargotec ernannt **Casimir Lindholm**, Jahrgang 1971, zum Präsidenten und CEO. Er tritt den Posten zum 1. April an und damit die Nachfolge von Mika Vehviläinen. Dieser hatte Ende Dezember angekündigt, dass er seinen Posten nach zehn Jahren aufgeben werde. Er wird noch als Berater zur Verfügung stehen und danach in den Ruhestand wechseln. ↓



↑ Tadano macht **Robbert Kreber** zum „Business Leader“ für die Benelux-Märkte. Er folgt auf Jacob Wijnker. Nun soll Kreber, zuvor bei LiuGong und Nissan Forklift tätig, mit seiner fast 30-jährigen Erfahrung die Präsenz von Tadano in der Region auszubauen.

Der Unic-Minikran-Hauptändler für Europa GGR/Unic Cranes Europe hat die Ernennung von **Emilio Lens** zum europäischen Verkaufsleiter bekanntgegeben. Er ist unter anderem für die Verwaltung und den Ausbau des Vertriebsnetzes in ganz Europa, aber auch den Vereinigten Arabischen Emiraten sowie in Südafrika zuständig. ↓



↑ Zum 31. Januar hat **Ingo Schiller**, zuvor President & CEO von Tadano America und zuletzt Chief Marketing Officer von Tadano, den japanischen Konzern verlassen. Mit unklarem Ziel. Zuvor hatte sich auch der CEO von Tadano Europa, Jens Ennen, vom Unternehmen verabschiedet.

Thomas Dohmen, lange Jahre bei Haulotte Deutschland, hat zum 1. Februar beim deutschen Ableger des chinesischen Baumaschinenherstellers XCMG angeheuert. Der 58-Jährige bekleidet nun die Rolle des Vertriebs-Direktors Arbeitsbühnen in der DACH Region bei XCMG European Sales and Services mit Sitz in Krefeld. Er soll Vertriebsstrukturen etablieren und die Marke XCMG im Markt bekanntmachen. ↓



→ Personeller Coup: Manitex International macht Branchenroutinier **Paolo Balugani** (Sky Aces, Palfinger Platforms) zum Leiter seiner Elektrokransparte, sprich: Valla. Er wird als General Manager das Geschäft vom italienischen Firmensitz in Panaro aus leiten und an den Vizepräsidenten und italienischen Geschäftsführer von Manitex International Giovanni Tacconi berichten.



AUS ZWEITER HAND Erstklassig

Der thüringische Kranvermieter F&H hat einen gebrauchten Tadano ATF 180G-5 übernommen. Für F&H-Geschäftsführer Frank Menko steht die Langzeit-Qualität der Tadano-Krane außer Frage: „Wir haben seit geraumer Zeit einen 220-Toner von Tadano im Einsatz, auf den wir uns jederzeit bedenkenlos verlassen können und mit dem wir rundum zufrieden sind. Deshalb fiel uns die Entscheidung für den gebrauchten ATF 180G-5 nicht schwer – zumal wir wissen, dass er in Lauf einer gründlichen Revision unterzogen wurde und sich daher in einwandfreiem Zustand befindet“, begründet er den Kauf des Krans. „Dass wir uns mit dem ATF 180G-5 trotzdem für ein leistungsstärkeres Modell entschieden haben, lag an dem nicht unerheblichen Preisvorteil dieses Tadanos aus zweiter Hand“, so der Firmenchef. ■



PALFINGER KNACKT DIE ZWEI-MILLIARDEN Ein Plus von 21 Prozent

Der österreichische Kran- und Arbeitsbühnenhersteller Palfinger hat die Ergebnisse für das Geschäftsjahr 2022 veröffentlicht. Demnach stieg der Gesamtumsatz um 21 Prozent auf 2,23 Milliarden Euro, womit das Unternehmen erstmals die Zwei-Milliarden-Euro-Grenze überschritten hat. Der Gewinn vor Steuern ging jedoch um sieben Prozent auf 133,7 Millionen Euro zurück. Als starker Wachstumsmarkt erwies sich die Region Amerika. ■

REIHENWEISE NEUERÖFFNUNGEN

Loxam plant massive Expansion

Der französische Vermietkonzern Loxam expandiert in Deutschland und plant, allein in diesem Jahr bis zu zehn neue Standorte zu eröffnen. Entweder als Mietstationen in den Bauhaus-Fachcentern oder als eigenständige Niederlassungen für größere Maschinen. Die Loxam GmbH mit Sitz in Mannheim weist über 40 Standorte in Deutschland auf; weltweit betreibt die Firmengruppe mehr als 1.000 Mietstationen. Allein in diesem Jahr sind bereits München und Augsburg als Mietstationen bei Bauhaus-Fachcentern hinzugekommen. Für März ist die Eröffnung der Mietstation in Passau angepeilt. „Unsere Mietparks sind leistungsstark und optimal gewartet. Wir garantieren zudem eine hohe Verfügbarkeit. Das erleichtert die Planung sowie die Verwaltung der Bauvorhaben und ist kosteneffizient“, so der neue Loxam-Geschäftsführer Helmut Korthoeber, der zuvor zwei Jahre lang die Geschäfte von Willenbrock Fördertechnik geleitet hat. ■



MATECO FEIERT 50 JAHRE

Mit nur einer LKW-Bühne



Vor 50 Jahren, 1973, wurde Mateco damals unter dem Namen Maltech-Hebebühnen-Vermietung GmbH & Co. von den zwei Brüdern Robert und Hans-Peter Kauderer in Stuttgart gegründet. Beides Malermeister und beide wollten vor allem eins: Arbeitsbühnen für „technische Malerarbeiten“ als praktische Helfer an andere Malerbetriebe vermieten. Aus eigener Erfahrung wussten sie, wie schwer manche Fassade oder Innenbereiche zu erreichen sind. Gestartet ist das Unternehmen mit einer einzigen LKW-Arbeitsbühne, doch schnell kamen weitere Geräte hinzu.

1981 wurden die ersten Niederlassungen eröffnet und ab Mitte der 1990er Jahre auch Auslandsgesellschaften, damals bereits unter dem neuen Kunstnamen „Mateco“. Letztlich wurde aus der GmbH 1999 eine AG. Mit dem Einstieg des Investors Odewald & Compagnie startet ein in der Branche beispielloser Expansionskurs. Reihenweise Familienunternehmen werden übernommen. Vor zehn Jahren, Ende 2012, hat dann TVH die Mateco AG selbst übernommen – und aus der AG wurde wieder eine GmbH. Heute hat das Unternehmen 60 Standorte in Deutschland, über 12.000 Maschinen und rund 1.100 Mitarbeitende. „Wir blicken mit Stolz auf eine Firmengeschichte zurück, die seit unserer Gründung 1973 von Wachstum und großartigen Erfolgen geprägt ist“, sagt Armin Rappen, heutiger Geschäftsführer der Mateco GmbH. ■

SIEBEN NEUE IN EINEM JAHR

„Stetiges Wachstum“

Dem Vermieterverbund Partnerlift haben sich im Jahr 2022 sieben neue Mitglieder angeschlossen. Neben Klüver sind dies Kirchberger, Enderling, Wolschendorf, Gratzner, ITL Transportgeräte und Sanktjohanser.

„Unser stetiges Wachstum zeigt, dass wir für Vermieter durchaus interessante Dienstleistungen anbieten“, zeigt sich Geschäftsführer Kai Schliephake überzeugt. „Zudem zeigen wir, dass wir nicht ‚nur‘ für reine Arbeitsbühnenvermieter interessant sind, sondern auch beispielsweise im Bereich Staplervermietung wesentlich zum Wachstum kleiner und mittlerer Vermieter beitragen.“ Auch bestehende Mitglieder erweitern ihr Angebot. So hat H&M in Norddeutschland eine neue Mietstation in Flensburg eröffnet. ■



OIL & STEEL DEUTSCHLAND

SNAKE

SCORPION

OCTOPLUS

Arbeitsbühnen auf LKW- oder Raupen-Fahrgestell

Octopus 17



Perfekt für den Baumschnitt im Garten.

Besuchen Sie uns

FORSTlive
31.03.-02.04. Sie finden uns an
2023 Stand M438
www.oilsteel.de

Im Altenschemel 4
67435 Neustadt
Tel.: 0 63 27 - 9 99 99 80
Fax: 0 63 27 - 9 99 99 88
kontakt@oilsteel.de

Ihr Partner für 2-Wegearbeitsbühnen



Vermietung
mit und ohne
Bediener



Verkauf
und
Vermietung

Arbeitsbühnen • Teleskoplader • Industriekrananlagen
Verkauf • Vermietung • Service • Schulung

MEYKRATEC

Meykratec Hebeteknik GmbH | Gewerbepark 2 | 49214 Bad Rothenfelde
www.meykratec.de | Telefon +49 5424 39633-0 | info@meykratec.de



DER BRANDNEUE BAUAUFZUG IN KÜRZE ERHÄLTlich

Die neue Generation von Bauaufzügen. Bis zu 40% leichter bei höherer Leistung und mehr Umweltschutz durch geringeren Stromverbrauch.

Halten Sie sich bereit für den Game Changer!

ALIMAK

alimak.com

ALS WÄREN SIE NIE HIER GEWESEN

EMISSIONSFREIE, GERÄUSCHLOSE ELEKTRISCHE ARBEITSBÜHNEN VON JLG



GENERATION 2

- MEHR BATTERIEKAPAZITÄT
- ALLRADANTRIEB

Ab sofort können Sie ohne Störung der Umgebung in sensiblen Bereichen arbeiten. Mit ihrem sicheren, schnell ladenden 10kW Lithium-Ionen-Akkupaket – optional auch 20kW erhältlich – und den vier AC-Fahrmotoren bieten die EC-Arbeitsbühnen von JLG® einen saubereren Betrieb und eine höhere Energieeffizienz an jedem Arbeitsort. Das serienmäßige 4" Bodensteuerungsdisplay liefert die benötigten Daten, wie Ladestatus, Energieverbrauch und verbleibende Arbeitszeit sowie vieles mehr.



Erleben Sie kompromisslose Leistung mit der Flexibilität im Innen- und Außenbereich mit einer Maschine arbeiten zu können.





40 METER KIPPHÖHE

Neuer Effer-Kran

Hiab hat die Markteinführung des 90mt-Modells Effer iQ.950 HP bekanntgegeben. Der Ladekran kommt mit dem 12-fach gekanteten Auslegerprofil V12-Power und dem neuen Space Evo-Bedienungssystem. Er ist für ein breites Spektrum von Hebearbeiten konzipiert und soll Präzisionsarbeit und hohe Geschwindigkeit in sich vereinen. Der Kran kann mit einem zehnteiligen Ausleger ausgestattet werden, der eine maximale Tragfähigkeit von 16 Tonnen bei 4,7 Metern und eine maximale Ausladung von 23,8 Metern bei einer Tragfähigkeit von 2.340 Kilogramm bietet. Wenn ein achteiliger, maximal wippbarer Ausleger angebaut wird, beträgt die maximale Kipphöhe etwas mehr als 40 Meter. Bei vollständig gewipptem Ausleger und maximaler Auslegerhöhe kann der Kran einen Radius von 21,7 Metern bei einer Höhe von 25 Metern und einer Tragfähigkeit von 540 Kilogramm erreichen. ■

EIN KOMPLETTER ARBEITSTAG

Elektrokran von Klaas

„Autarkes Arbeiten ohne Kompromisse“: Das verspricht Klaas in Form seines neuen Anhängerkrans K280 E. Dabei handelt es sich um den ersten rein elektrisch angetriebenen Kran des Unternehmens. Er hat eine Maximaltraglast von 800 Kilogramm und ist mit einem leistungsstarken Akkuantrieb ausgestattet, der an jeder 230-Volt-Steckdose aufgeladen werden kann. Dadurch lässt er sich völlig autark einsetzen. Selbst bei vielen Hebe- und Drehvorgängen soll der Energiespeicher für einen kompletten Arbeitstag reichen, verspricht der Hersteller. Abends an die Steckdose gehängt, ist der K280 E am nächsten Morgen wieder einsatzbereit. Der K280 E erzielt dieselben Leistungswerte wie der mit Benzinmotor betriebene Modellbruder K280. ■



BBI INFORMIERT

WAR 2022 TATSÄCHLICH ALLES GUT?

Mit Ausnahme des ersten Corona-jahres 2020 blickt die Branche sogar auf eine ganze Dekade mit Umsatzgewinnen zurück. Alles in Ordnung also?

Nicht ganz! Denn dank Inflation stiegen 2022 die Preise bei vielen branchenrelevanten Produkten und Leistungen zum Teil deutlich zweistellig an. Am kräftigsten und zuerst spürbar kletterten die Energie- und Kraftstoffkosten – und damit die Fahrt- und Transportkosten – drastisch in die Höhe. Beim Kauf neuer Maschinen musste man nicht nur lange Lieferzeiten, sondern zudem ebenfalls deutliche Preissteigerungen hinnehmen. Und auch die Preise für Ersatzteile – ebenfalls nicht in der gewohnten Schnelligkeit verfügbar – zogen

gleichermaßen an. Andererseits sind aufgrund der verzögerten Verfügbarkeit und der gestiegenen Neumaschinenpreise die Gebrauchtmachinespreise kräftig geklettert.

Während die Kosten der Transporte recht schnell an die Kunden weitergegeben werden mussten und konnten, wurden andere Erhöhungen noch nicht vollständig eingepreist und an Kunden weitergegeben. Dies bedeutet, dass vom oben genannten nominalen Wachstum real wenig übriggeblieben sein dürfte. Noch nicht die Rede war zudem bisher vom größten Kostenblock der Unternehmen, den Löhnen für die Mitarbeiter und Mitarbeiterinnen – hier könnte 2023 noch ein Kostenschub bevorstehen.

Was bringt das Jahr 2023?

Trotz Unsicherheitsfaktoren fallen die Prognosen der Branchenunternehmen für das Jahr 2023 weiterhin optimistisch aus. Zwar bewegen sich die Wachstumserwartungen für den Gesamtumsatz überwiegend im einstelligen, aber eben doch positiven Bereich. Tatsächlich erwarten die Branchenunternehmen im Jahr 2023 ein nominales Umsatzwachstum von etwa fünf Prozent.

75 Jahre bbi – Jubiläum im Juni 2023

Hier noch ein wichtiger Termin: Am 1. und 2. Juni 2023 lädt der bbi nicht nur zur Fachtagung und Mitgliederversammlung nach Frankfurt ein, der Verband feiert an diesen Tagen auch sein 75-jähriges Jubiläum.



Ein Beitrag von Jürgen Küspert, Geschäftsführer des BBI

BBI – Bundesverband der Bau- und Industriemaschinen-Firmen e.V.
Adenauerallee 45, 53113 Bonn
Telefon: 0228-223469,
E-Mail: info@bbi-online.org
Internet: www.bbi-online.org



Liebherr's neuer 520 EC-B Fibre setzt aufs Faserseil

Die bauma hat neue Turmdrehkrane zuhauf angespült. Kran & Bühne mit spannenden Neuheiten und technischen Neuerungen.

REIHENWEISE NEUE REIHEN

Alle drei Jahre – da ist München das Eldorado für neue Kranmodelle. Was der Modewelt der Laufsteg, das ist die Messe München, wenn auch diesmal im Herbst statt wie sonst im Frühjahr. Viele neue Krane sind enthüllt worden, die wir nun hier vorstellen wollen.

In München zuhause und zum 15. Mal als Aussteller dabei ist **BKL Baukran Logistik**; während der bauma quasi mit Zweitwohnsitz auf der Messe. Im Schlepptau hatte das Unternehmen gleich mehrere Neuheiten mehrerer Marken. „Zum Messejubiläum zeigen wir mit unseren Neuheiten in Sachen Kran-technik und Krananwendung, was BKL zum kompetenten Partner in Sachen Hebearbeiten und zu einem der größten Komplettanbieter für Kranlösungen in Europa macht“, meinte Alexander Volz, Inhaber und Beiratsvorsitzender von BKL, bereits im Vorfeld.

Bei den Untendrehern hat BKL den neuen Schnellmontagekran von **Cattaneo**

vorge stellt. So ist der CM 350 mit dem *Industrie-4.0-Paket* für die Digitalisierung der Baustelle vorgerüstet. Der Kran mit 35 Meter Ausladung, 23,3 Meter Hakenhöhe und vier Tonnen maximaler Traglast ist die Weiterentwicklung der bewährten Modelle CM 82S4 und CM 300. Wie fast alle Krane der Serie arbeitet der CM 350 im 2-Strang-Betrieb und ist dank hydraulischer Montage sowie platzsparendem Klappsystem schnell einsatzbereit. Maximal stehen 21 Meter Hakenhöhe zur Verfügung bei einer Spitzentragslast von einer Tonne.

Wipp, wipp, hurra!

Bei den Obendrehern wagt sich BKL in ein neues Segment vor, eines, das lange Zeit in Deutschland kaum zu existieren schien: das der Wippkrane. Mit den enger werdenden Innenstädten scheinen sie nun hierzulande ihre Chance zu bekommen. Als Neuheit des spanischen Herstellers **Sáez**, dessen Händler BKL seit einem Jahr ist, wurde der SLH 70.4

gezeigt. Der Wipper hebt maximal vier Tonnen und bei seiner maximalen Ausladung von 35 Metern noch 2,1 Tonnen. Er ist in Turmvarianten mit 1,35 oder 1,70 Meter zu haben. Sein minimaler Außerbetriebradius von nur vier Metern prädestiniert den Hydraulikwipper für enge Citybaustellen. Seine maximale Hakenhöhe beträgt 71,4 Meter. Soll es höher hinausgehen, so kommt der SLH 205 mit bis zu zehn Tonnen Traglast ins Spiel. Er war am Messestand von Sáez zu sehen. Der etwas größere Wipper bietet eine maximale Ausladung von 55 Metern und hebt an der Spitze 2,6 Tonnen. Er lässt sich 100 Meter hoch aufbauen (exakt 99,65 Meter). Auch er steht bei BKL zur Miete zur Verfügung.

Noch weiter rauf bei der Traglast geht der spanische Mitbewerber **Comansa**. Er hat einen 16 Tonnen starken Hydraulikwipper mit nach München gebracht, den LCH 300. Eine Premiere für Comansa, denn es handelt sich um den ersten Kran mit Wippausleger, den der Betrieb auf den Markt bringt. Der neue



Mit dem MR 229 erweitert Potain nach unten

LCH300 verfügt über einen einzigen Hubzylinder und einen dynamischen Gegenausleger. Er kann 16 Tonnen im 2-Strang-Betrieb beziehungsweise acht Tonnen bei der einsträngigen Version bewältigen und verfügt über einen 60-Meter-Ausleger mit einer Spitzentragslast von bis zu 3,4 Tonnen. Der Ausleger kann in 5-Meter-Abschnitten von 25 bis 60 Metern gerüstet werden. Er hat einen Mindestarbeitsradius von vier Metern und einen Außerbetriebradius von mindestens neun Metern. Der neue Kran kann mit einem 2,5 x 2,5 Meter großen Turmabschnitt auf einem Betonfundament oder mit einem sechs oder acht Meter hohen Gegengewichtssockel aufgebaut werden.

Auch der französische Traditionshersteller **Potain** legt im Bereich der Wippkrane nach. Enthüllt wurde der erste Kran aus der neuen Generation von Turmdrehkränen mit Verstellausleger, der MR 229. Potain hat ihm nun das bereits 2015 eingeführte Kransteuerungssystem CCS angeeignet lassen, obendrein die just neu vorgestellte Telematikplattform *Connect*. Der MR 229 mit 14 Tonnen Traglast erweitert das Segment im unteren Bereich. Die Spitzentragslast bei den maximal möglichen 55 Metern Ausladung liegt bei 2,7

Tonnen. Der Auslegerradius außer Betrieb sei mit zehn bis zwölf Metern rund fünf bis zehn Meter kleiner als bei gleichwertigen Kranen dieser Kategorie, führt Mutterkonzern Manitowoc ins Feld. Auch der Verstellmechanismus wurde umgebaut, um den Aufbau zu vereinfachen. Ein integrierter Korb an der Auslegerspitze soll für mehr Arbeitssicherheit bei Montage, Inspektion und Instandhaltung sorgen.

Die Spitze flach halten

Der deutsch-chinesische Kranbauer **Wilbert** mit Zoomlion im Rücken nutzte die bauma zur Vorstellung seines ersten gemeinschaftlich entwickelten Turmdrehkrans: der R220-10S, „gemacht für Europa, entwickelt von Zoomlion, adaptiert, endgefertigt und getestet von Wilbert“, wie es heißt. Der Flat-Top-Kran bietet zehn Tonnen Traglast, 56,3 Meter freistehend mit 1,60-Meter-Turm und 4,50-Meter-Basis sowie 65 Meter Auslegerlänge mit 2,2 Tonnen Spitzentragslast. Er ist standardmäßig mit intelligenten Funktionen wie Superlifting auf Knopfdruck, Geschwindigkeit unter Last, Schwenken bei Nullgeschwindigkeit und Debugging per Knopfdruck ausgestattet.

In seinem Programm der spitzenlosen Obendreher hat Potain die Lücke zwischen dem MDT 139 und dem MDT 189 geschlossen. Der Lückenfüller hört auf den Namen MDT 159 und bietet sechs Tonnen Tragfähigkeit. Der Kran wurde speziell für enge städtische Baustellen entwickelt und mit einer maximalen Auslegerlänge von 60 Metern auf kleine bis mittelgroße Bauprojekte mit bis zu zehn Etagen ausgelegt, so der Hersteller. Der MDT 159 wird mit zwei neuen Laufkatzensystemen angeboten. Ob die dauerhafte Vierfachscherung oder das automatische Einschersystem am geeignetsten ist, entscheidet der Besitzer. Fällt die Wahl auf die permanente Vierfachscherung DMP, brauchen die Seile vor Ort nicht mehr nachgestellt zu werden, und es steht jederzeit die maximale Tragfähigkeit von sechs Tonnen zur Verfügung. Der Hauptvorteil der *SM/DM Quick Lock*-Laufkatze ist, dass mit einer einfachen Schalterbetätigung die Einscherung automatisch umgestellt werden kann. Thibaut Le Besnerais, Manitowocs Vice President für Marken- und Produktmanagement, bezeichnet den MDT 159 als „perfekten City-Kran“.



Das Eldorado für neue Kranmodelle: Was der Modewelt der Laufsteg, das ist die Messe München für Krane.

Achtfach höhere Traglasten weist der ebenfalls neue MCT 1005 auf. Mit 50 Tonnen Tragfähigkeit übertrifft der größte im Potain-Werk in China hergestellte Flat-Top-Kran nun den aktuellen 40-Tonner MCT 805, den das Unternehmen letztes Jahr auf den Markt gebracht hat. Der neue Kran verfügt über einen 80-Meter-Ausleger mit einer Spitzenkapazität von acht Tonnen und drei Gegenausleger-Optionen: 15 und 17,5 sowie 20 Meter. Die Tragfähigkeit von 50 Tonnen kann bei einem Radius zwischen 3,5 und 16,8 Metern erreicht werden, wenn der komplette Ausleger montiert ist, oder bis zu 25,2 Metern bei einem 30-Meter-Ausleger, während 24,8 Tonnen bei einer Auslegerlänge von 45 Metern möglich sind. Der K850-Mast mit seinen 2,45 Meter x 2,45 Meter großen Abschnitten ermöglicht eine freistehende Höhe unter dem Haken von bis zu 69,7 Metern. Eine Hakenhöhe von 218 Metern ist mit nur vier Verankerungen möglich.

Für einen Laufkatzenkran in der 800mt-Klasse hat sich der Traditionshersteller aus Heilbronn entschieden: **Wolffkrans** Antwort auf ständig mehr und stets größere Fertigteile bei Bauprojekten ist der Wolff Compact 8076. „Wir wollten einen großen, aber dennoch ökonomischen Kran konzipieren und das Maximum an Tragkraft aus der Stahlstruktur herausholen. Deshalb haben wir uns für eine Bauart mit niedriger Compact-Spitze entschieden“, erläutert Produktmanager Wouter van Loon. Der neue Kran hat gegenüber der Cross-Variante eine um rund zehn Meter reduzierte Spitze, wuppt aber dennoch satte 40 Tonnen. Mit seinem maximalen 80-Meter-Ausleger hebt er an der Spitze noch 8,4 Tonnen. „Als reiner 2-Strang-Laufkatzenkran wohlgemerkt“, schiebt van Loon nach. Neu sind technische Details: So haben die Ingenieure die ersten drei Auslegerteile als 4-Gurt- statt als 3-Gurt-Variante konstruiert. „Damit haben wir die Kräfteübertragung am Ausleger optimiert und die Einzelkomponenten leichter gemacht, wodurch rund 40 Prozent höhere Traglasten erreicht werden als bei einer Ausführung als 3-Gurt-Version.“ Mit den Turmelementen TV 29 und TV 33 sind freistehende Turmhöhen bis zu 100 Metern drin. 30 bis 80 Meter Auslegerlänge sind machbar, in Fünf-Meter-Schritten gestückelt, während der Gegenausleger sich von 30,3 auf 22,3 Meter kürzen lässt. Mit 55-Meter-Ausleger und gekürztem Gegenausleger hebt der Wolff Compact 8076 bis zu 16,6 Tonnen an der Spitze. Und empfiehlt sich so für Rudelbildung, sprich größere innerstädtische Baustellen mit mehreren Kranen. ↘



Raimondi T187 und T357 auf der bauma 2022



BKL bringt den Saez SLH-70 nach Deutschland



**AUCH BEI
SCHWEREN
FÄLLEN RUNDUM
SORGLOS.**

turnkrane.ch

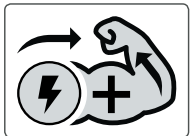


DAS MAXIMUM AN FLEXIBILITÄT AUF DER BAUSTELLE

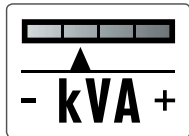


CITY CLASS FLAT TOP-TURMDREHKRANE

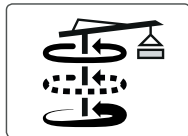
TEREX bietet ein komplettes Programm an Flat-Top-Turmdrehkränen der City-Klasse mit Tragfähigkeiten von 5 bis 10 t. Mit ihrem modularen Konzept lassen sie sich schnell an die Anforderungen unterschiedlichster Baustellen anpassen. Terex Power Plus (TPP) steigert die Arbeitsleistung des Krans im Bedarfsfall um zusätzliche 10 %. Die T-Torque Schwenktechnologie bietet Kranfahrern hochpräzise Kontrolle über Lastenhandling und -positionierung.



Terex Power Plus



Terex Power Match



T-Torque Schwenk

DIE MODELLE

	Max. Tragfähigkeit	Max. Auslegerlänge	Max. Last am Auslegerende
CTT 91-5	5 t	50 m	1.4 t
CTT 132-6	6 t	60 m	1.4 t
CTT 172-8	8 t	65 m	1.5 t
CTT 202-8	8 t	65 m	2.1 t
CTT 202-10	10 t	65 m	2.1 t



Telematikplattform

Fernüberwachung Ihrer Flotte zu jeder Zeit und von jedem Ort über das World Wide Web.



www.terex.com/cranes/de



WORKS FOR YOU.™

Eine Frage der Klasse


Auf die City hat es auch **Terex** abgesehen: Im Herbst hat der italienische Hersteller seinen CTT 222-10 herausgebracht, einen spitzenlosen City-Class-Kran. Mit „Cityklasse“ meint das Unternehmen das Konstruktionsmerkmal des Krans, das sicherstellt, dass er die beste Option für den Einsatz im städtischen Umfeld ist, und das sei die Anpassungsfähigkeit des Krans. Das neue Modell hat eine Tragfähigkeit von zehn Tonnen und eine Maxi-Auslegerlänge von 65 Metern, die maximale freistehende Höhe (C25) beträgt 54,35 Meter, 72,95 Meter und 67,85 Meter, je nach den verwendeten Mastlängen: 1,60 Meter, 1,95 Meter und 2,10 Meter. Der Kran enthält als Features *Terex Power Plus* (TPP), es erhöht bei Bedarf die Leistung um 10 Prozent; den Energiesparmodus *Terex Power Match* (TPM); T-Link, das Telematiksystem von Terex und die Schwenktechnologie *T-Torque* für kontrolliertes und präzises Schwenken. Zu T-Torque gehören auch eine Reihe anpassbarer Einstellungen, die dem Bediener die Möglichkeit geben, die Einstellungen vollständig zu personalisieren und so seine „Wunschsteuerung“ zu haben. Zehn Exemplare gingen Ende 2022 nach Frankreich. Lee Maynard von Terex meint: „Es scheint, dass der CTT 222 das richtige Modell zur richtigen Zeit und der Konkurrenz voraus ist!“

Apropos Klasse: **Raimondi** aus Italien hat jetzt zwei neue Flat-Top-Kranerien gestartet, die Klasse 110 und die Klasse 150. Der Name leitet sich von der Auslegerbreite ab: 1,10 Meter und 1,50 Meter. Erste Vertreter sind die beiden Modelle T187 und T357. Während der T187 wahlweise acht oder zehn Tonnen hebt, ist die 150er-Reihe Größerem vorbehalten. „Wir haben den T357 auf der bauma vorgestellt, weil er die überlegenen Eigenschaften der Klasse 150, der neuen Raimondi-Baureihe von sechs Flat-Top-Kranen, demonstriert. Mit einer maximalen Tragfähigkeit von zwölf bis 24 Tonnen wurde diese neue Klasse mit Blick auf die Märkte in Mittel- und Nordeuropa, Amerika und Kanada entwickelt“, erklärt Cristian Badin, Commercial Director bei Raimondi Cranes. Mit einer maximalen Ausladung von 77,5 Metern und einer maximalen Spitzenlast von 2,67 Tonnen im Ultra-Lift-Modus verfüge der T357 über die besten Leistungsdaten seiner Klasse in Bezug auf Auslegerlänge und Tragfähigkeit – sowohl an der Spitze als auch bei den Zwischenreichweiten, betont der italienische Kranbauer. „Der Raimondi T357 eignet sich aufgrund seiner maximalen Hubgeschwindigkeit von 152 Metern pro Minute bei Verwendung einer 75-kW-Winde und der Trommelkapazität von 800 Metern hervorragend für den Bau mittlerer bis hoher Infrastrukturbaustellen“, erklärt Badin. Und der T187-10 hebt im Zweistrangbetrieb im Ultra-Lift-Modus noch

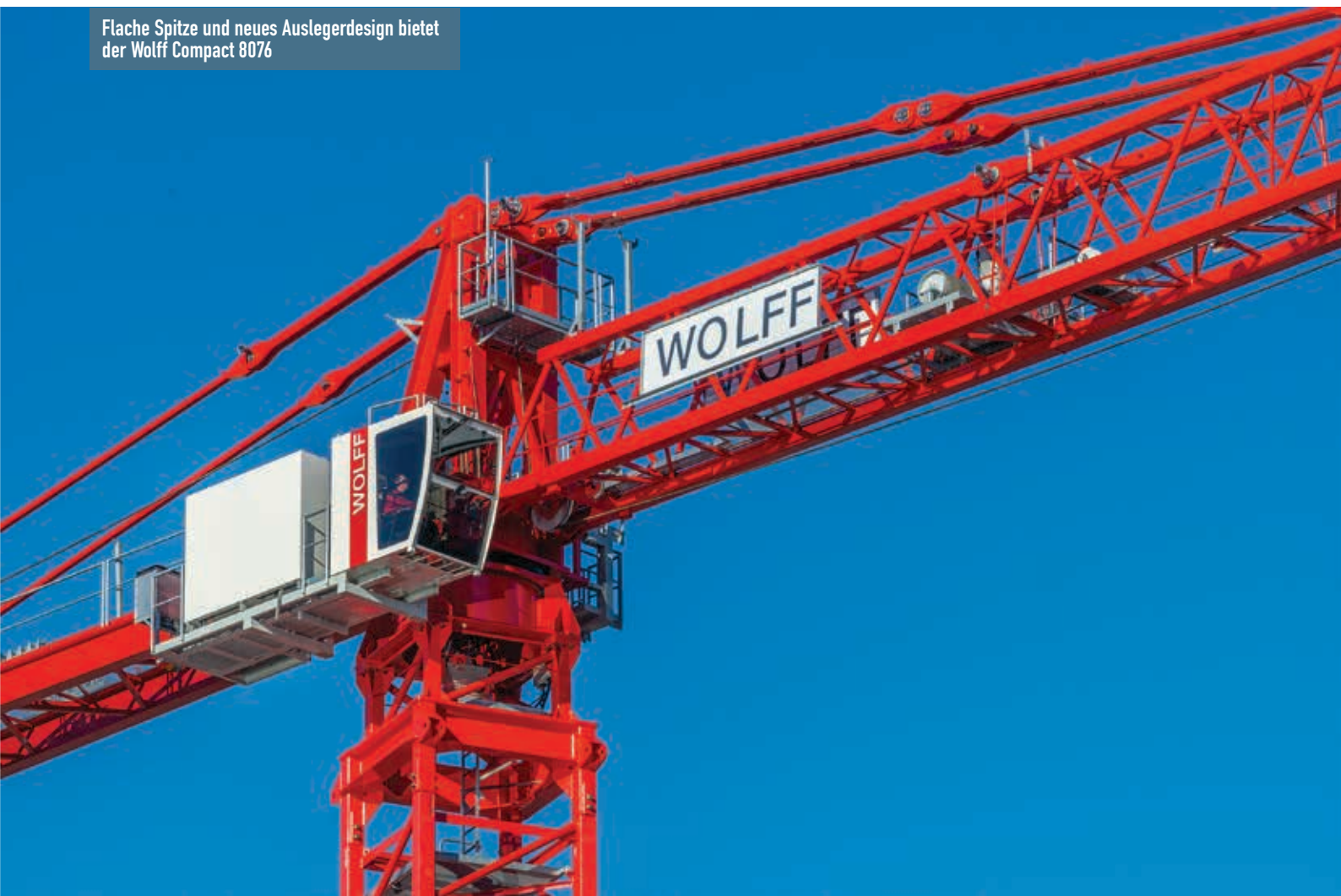
1,61 Tonnen an der Spitze bei einer maximalen Auslegerlänge von 67,5 Metern.

Wer will, kann sich gleich noch die geräumige neue Krankabine „Lumina X“ drauf-satteln. Mit einer Höhe von 2,14 Meter, einer Länge von 2,28 Meter und einer Breite von 1,50 Meter zählt sie zu den größten – und wohl auch bequemsten – Kabinen am Markt. Diese enthält neben Schubladen und Kleiderbügel auch einen Kühlschrank, eine kabellose Ladestation für Handys und ein Bluetooth-Audiosystem. Hinzu kommt ein pneumatischer Sitz mit Memory Foam, der sich an die Körperform und das Gewicht anpasst und entlastend wirken soll. Praktisch: Nun ist der Schaltschrank auch Teil der Kabine, was eine einfache Wartung ermöglicht.

Seile mit Weile

Game Changer dank Seilwechsel? Sowohl Wolffkran als auch Liebherr arbeiten am Seil der Zukunft – und damit auch am Kran der Zukunft. Wolffkran macht kein Hehl daraus, dass die Entwicklung in Richtung autonomer Kran gehen soll. Während Liebherr zusammen mit Teufelberger sein Kunststoffseil in zehnjähriger Arbeit entwickelt hat, sicherte sich Wolffkran das entsprechende Knowhow 2019 über den Kauf eines jungen Startups aus Chemnitz: Trowis. 

Flache Spitze und neues Auslegerdesign bietet der Wolff Compact 8076



Game Changer dank Seilwech- sel? Sowohl Wolffkran als auch Liebherr arbeiten am Seil der Zukunft.

Die Früchte wurden auf der bauma 2022 präsentiert. Wolff zeigte den Prototyp seines Kunststoffseils namens *Charope*. Es sei zwar teurer, weise dafür aber die dreifache Lebensdauer auf – bei einem Fünftel des Gewichts, erläuterte CTO Thomas Heidrich. Der Vorteil: Man könne den neuen Seiltyp „einfach mal ausprobieren“, ohne etwas am Kran ändern zu müssen. „Jeder Wolff-Kran, der über ein 12- oder 16-Millimeter-Stahlseil verfügt, kann mit dem neuen *Charope*-Fasenseil ausgestattet werden. Die Seile sind vollständig baureihenkompatibel, eine Anpassung der Seilrollen, Hubwerke oder Traglasten ist nicht erforderlich“, so Heidrich. „In unserem aktuellen Portfolio betrifft das alle Modelle der Clear-Reihe, die neuen 21 FX-Krane sowie den 8033.16 Cross.“ Ab August sollen diese Wolff-Modelle wahlweise mit Stahl- oder Faserausführung zu haben sein. Wie viele Krane mit Faserseil man verkaufen will? Lässt sich das Seil recyceln? Dazu konnte der Heilbronner Hersteller keine Angaben machen.

Auch Liebherr lässt sich nicht in die Karten gucken, wenn es um die Nachfrage nach den innovativen Seilen geht. Das lässt darauf schließen, dass sie eher gering ist und bislang kaum entsprechende Geräte ausgeliefert wurden, lediglich vereinzelt. „Fibre-Krane sind ein wichtiger Bestandteil unseres Portfolios und werden abhängig vom Kranmodell unterschiedlich nachgefragt“, so ein Unternehmenssprecher auf Nachfrage. Lieberrs Vorsprung scheint groß, denn nun wurde die Fibre-Technologie auch auf Großkrane ausgerollt. Damit umfasst das Portfolio der Biberacher nun acht Fibre-Krane, darunter sechs Flat-Tops (240 EC-B 10 und 12, 300 EC-B 12, 370 EC-B 12 und 16, 520 EC-B 20), ein Wippkran (258 HC-L 10/18) und ein High-Top-Kran (1188 EC-H 40). Anfang 2020 wurden die ersten Fibre-Modelle ausgeliefert.

Digital bis maximal

Für den anvisierten autonomen Kran der Zukunft hat Wolffkran schon den Grundstein gelegt. Mit seinem *High-Speed Positioning System* (HiSPS) lässt sich die Last am Kranhaken fast schwingungsfrei bewegen und millimetergenau positionieren, wie in München eindrucksvoll zu sehen war. Auch bereits pendelnde Ladung kann innerhalb von Sekunden zum Stillstand gebracht werden. „Mit unserem zuschaltbaren HiSPS-Assistenzsystem steuert der Kranführer nicht

Koproduktion von Wilbert & Zoomlion: der W220-10s



mehr primär den Kran, sondern er steuert die Last mit Unterstützung des Systems, welches die Schwingung fast auf null reduziert“, erläutert Viktor Mosolf, Teamleiter Digitalisierung bei Wolffkran. Möglich machen dies zwei akkubetriebene Sensoren, die an der Laufkatze und der Unterflasche des Kranhakens angebracht sind. Verbunden mit einer Steuerungseinheit im Schaltschrank erkennen diese die Bewegungen des Seils und passen die Bewegung und Geschwindigkeit des Krans automatisch daran an. Das zum Patent angemeldete Assistenzsystem lässt sich zu- und abschalten und ist zunächst für die FX-21-Clear-Familie zu haben.

Zurück zu **Lieberr**s Neuheiten. Der Wippkran 258 HC-L 10/18 Fibre erreicht vergleichbare Hakenhöhen wie der 230 HC-L 8/16 in Stahlseilausführung. Bei einer maximalen Auslegerlänge von etwa 60 Metern beträgt die Spitzentraglast noch 2,5 Tonnen. Beim 230 HC-L 8/16 sind maximal 1,9 Tonnen an der Spitze drin. Zudem steigert der schwäbische Kranbauer die maximale Traglast für den 258 HC L 10/18 Fibre um 25 Prozent auf zehn Tonnen im 1-Strang-Betrieb.

Seine Baureihe EC-B erweitert Liebherr mit dem 520 EC-B 20 Fibre nach oben. Der neue Faser-Flat-Top klotzt mit einer Tragfähigkeit von 20 Tonnen. Bei seiner maximalen Auslegerlänge von 83 Metern hebt er noch 2,9 Tonnen an der Spitze und kann bis 96 Meter freistehend aufgebaut werden.

Mit dem 1188 EC-H 40 Fibre präsentiert Liebherr seinen stärksten Serienkran und baut damit sein Standard-Produktportfolio

nach oben aus. Der neue 40-Tonner 1188 EC-H 40 Fibre hebt bei einer Auslegerlänge von 80 Metern an der Spitze bis zu 13,1 Tonnen. Damit übertrifft er den ohnehin schon starken 1000 EC-H in Stahlseilausführung um bis zu 2,1 Tonnen bei der Spitzentraglast. Die maximale Reichweite des Fasermodells beträgt im Standard 90 Meter. Darin zeige sich, welche Verbesserungen in Kombination mit der Faserseiltechnologie möglich seien, so der Konzern.

Für ultraschwere Lasten hat der chinesische Hersteller **XCMG** seit Kurzem eine neue Hausnummer am Start. Das Unternehmen hat das zweite Exemplar seines 600-Tonnen-Turmdrehkrans XGT15000-600S ausgeliefert, der in Zusammenarbeit mit *China Railway Major Bridge Engineering* entwickelt wurde. Der Kran wird beim Bau der Changtai-Brücke über den Jangtse-Fluss eingesetzt, angeblich die größte Schrägseilbrücke weltweit für Eisen- und Autobahn.

Der XGT15000-600S hat ein Lastmoment von 15.000 mt und eine maximale Hakenhöhe von 400 Metern, wobei die freistehende Höhe 92,5 Meter beträgt. Er kann 300 Tonnen auf eine Höhe von 300 Metern befördern und ist so konstruiert, dass er im Nichtbetriebszustand Taifunen der Stufe 12 standhält. Die maximale Hubgeschwindigkeit beträgt 31 Meter pro Minute. An der Spitze des Krans kann ein Wippausleger als Stützkran montiert werden. Der erste XGT15000-600S wurde Mitte 2022 enthüllt und anschließend auf der Chao-Ma-Eisenbahnbrücke eingesetzt. Beide Krane wurden mit integrierten Kranführeraufzügen ausgestattet. **K&B**

WOLFFKRAN

**Mit WÖLFFEN
Rekorde bauen**



Mit Turmhöhen von 228 m und 227 m errichten die höchsten jemals in der Schweiz aufgestellten WÖLFFE das höchste Gebäude der Schweiz: Roche 2 Bau in Basel. Mehr über Krantechnik, die Rekorde erzielt:

www.wolffkran.com

Der Leitwolf. *The leader of the pack.*



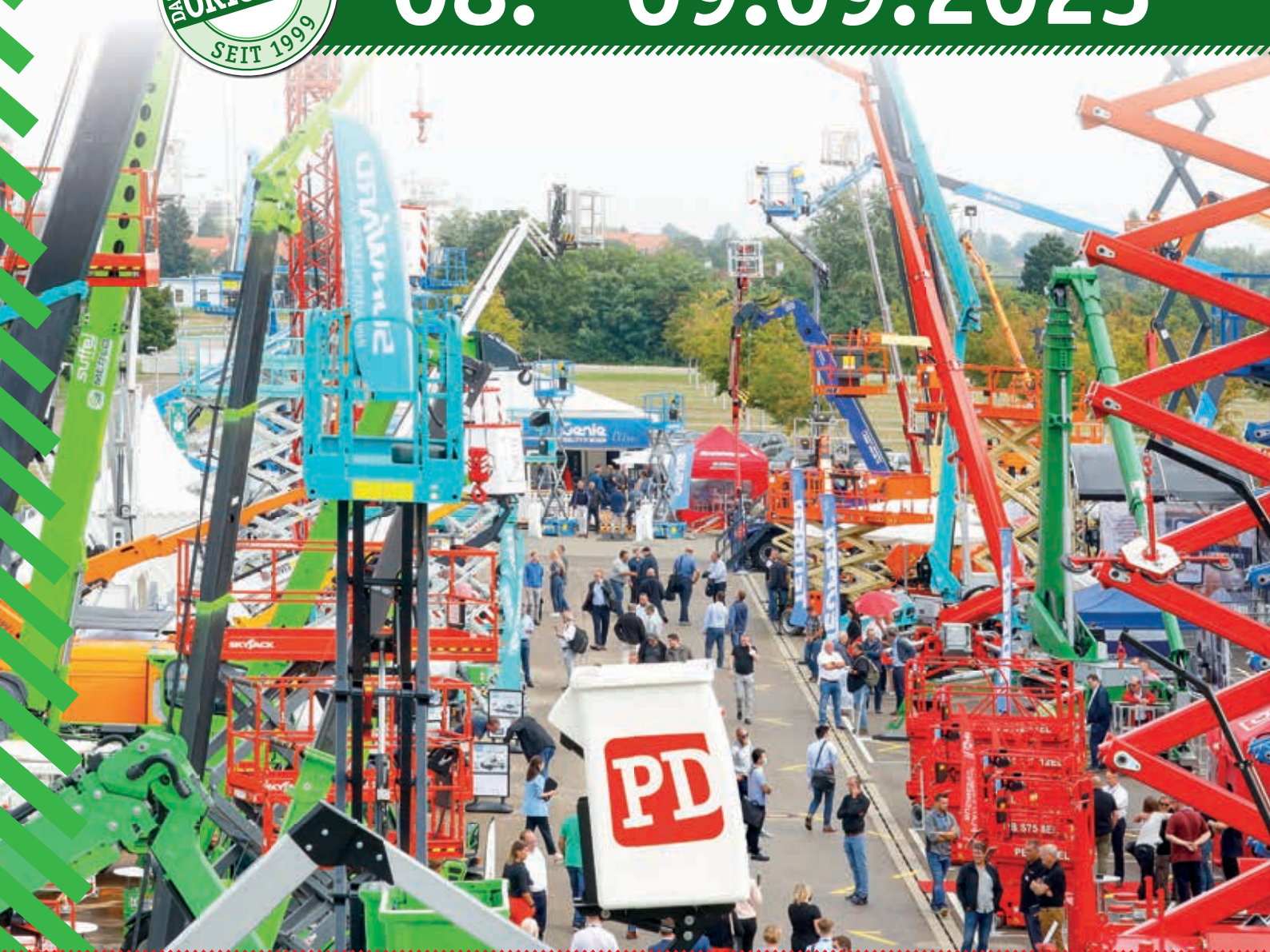
Die Fachmesse für mobile Hebe- und Höhenzugangstechnik



Platformers' Days

Messe Karlsruhe

08. – 09.09.2023



Ideeller Partner:

In Kooperation mit:

Veranstalter:

platformers-days.de



messe
— karlsruhe



UNGEBROCHENES INTERESSE



Thorsten Schneider, Organisator der Veranstaltung



Rund 140 Teilnehmer waren gelistet

Der VDBUM hat zum Turmdrehkran-Branchentreff geladen und stieß auf großes Interesse. Eindrücke von Rüdiger Kopf.

„Wir hätten drei Veranstaltungen machen können“, erklärt Thorsten Schneider, Organisator des TDK-Branchentreffs beim VDBUM. Da solche Events sich nicht eben mal aus dem Ärmel schütteln lassen, kam das für dieses Mal nicht in Frage, aber fürs nächste Mal. Doch dazu später. Schon jetzt versucht der Verband, die Vortragsveranstaltung mit dem Besuch eines Unternehmens zu kombinieren, einmal im Norden, einmal im Süden der Republik. Für dieses zweite, in Süddeutschland stattfindende Event konnte man sich durch das Straubinger Werk von Sennebogen führen lassen. Viele der Teilnehmer hatten Interesse am Werk; ob das Werk das gleiche Interesse an den Teilnehmern hatte, war auf Anhieb nicht ersichtlich. Der Rundgang war auf jeden Fall ein guter Einstieg für den Netzwerkabend, ein wichtiger Aspekt der Veranstaltung. Treffen auf neutralem Boden, um sich über den Alltag auszutauschen. Und die Vorträge sind nur Feigenblatt? Nein. Vorschriften ändern sich, neue Ideen gelangen auf den Markt, und Gefahren lassen sich nur mindern, wenn man über sie spricht – so auch dieses Jahr.

Um die Sicherheit zu erhöhen, gilt es, die Geräte zu prüfen. Darauf und auf den Kurs „Zur Prüfung Befähigte Person von Turmdrehkränen“ hat denn auch Veranstalter Thorsten Schneider in seiner Funktion als Leiter der VDBUM-Akademie hingewiesen. Turmdrehkrane gibt es an sich – verglichen mit anderen Kransparten – sehr lange. Was sich alles in den letzten Jahren getan hat, zeigte Jörg Hegestweiler auf. Der Geschäftsführer von BKL Baukran Logistik stellte denn auch die Frage in den Raum, was denn noch alles kommen mag, und wies auf das derzeit größte Problem hin: Facharbeitermangel. Kombiniert mit den steigenden Preisen und Zinsen müsse der Bau wesentlich mehr standardisieren. Dann könnten die Baukosten insgesamt gesenkt und das Bauen wieder

bezahlbar gemacht werden. Aber auch der eigene Fuhrpark müsse standardisiert werden, damit nicht zu viele Einzelteile auf dem Lager liegen bleiben, anstatt auf der Baustelle Geld zu verdienen.

Ein standardisierter Kran, davon hat auch Ralf Britz lange geträumt. Inzwischen hat der Geschäftsführer von BBL Cranes eine Baureihe an Obendrehern aufgelegt, die nicht nur mit eben standardisierten Komponenten eine Austauschbarkeit erzielen, sondern baut diese auch weiter aus. So ist nun der Wipper 70124.32/2 entstanden, der nach seinem Bekunden auf Standard-Tiefladern unterwegs ist und dessen Montage einen Tag dauert, und das für einen Kran mit 70 Meter Ausladung. Dazu eine klimatisierte Krankabine inklusive Schaltraum, was die Elektronik einem dankt. Wer von Technik noch nicht genug hatte, der konnte sich auf den neuesten Stand der Verschraubungstechnik bringen. Frank Hohmann, Geschäftsführer von ITH, zeigte, wie man sicher verschraubt und dies vor allem auch dokumentiert.

Die Branche ist zweifelsohne mit etlichen Risiken verbunden. Wie man seine Versicherungsprämien dennoch im Zaum und vor allem auf Stand halten kann, brachte Ulvert Hemkhaus von den Versicherungsmaklern der Funk-Gruppe auf den Punkt, sei es bei der Kfz- oder der Haftpflicht-Versicherung. Und was wäre dieser Rahmen, ohne die unterhaltsamen Ausführungen, wenn auch über weniger glückliche Unfälle, von Dr. Rudolf Saller. Der bekannte Rechtsanwalt ging darauf ein, wo der Pferdefuß bei Allgemeinen Geschäftsbedingungen liegen kann. Auch dieses Jahr also ein umfangreiches Paket an Infos und intensivem Austausch. Und wie schon benannt, werden kommende Saison drei Termine festgemacht, einer davon in Portugal Ende September 2023. ■



einfach näher dran.



ISOLI PNT 215HE3 – Gelenk-Teleskop auf IVECO Fahrgestell

www.hematec-arbeitsbuehnen.de

**HEMATEC-Arbeitsbühnen GmbH · Bärnsdorfer Straße 179 · 01127 Dresden
Phone (+49)(0)351 / 89 75 50-533 · Fax (+49)(0)351 / 89 75 50-55 · info@hematec-online.de**



Ruthmanns Neuheiten „Steiger“ T300XS Hybrid und Ecoline 270

KONZENTRATION JETZT

Der Markt für LKW-Arbeitsbühnen läuft gut. Bei den Herstellern verschieben sich die Gewichte. Neues und Neuheiten von Alexander Ochs.

Konsolidierung nennt man so etwas wohl. Der Markt für LKW-Bühnen hat sich in den vergangenen ein, zwei Jahren stark gewandelt. Weg von vielen einzelnen Herstellern und Marken, hin zu einigen größer werdenden Playern mit einem umfangreichen Portfolio verschiedener Marken. In erster Linie beim deutschen Branchenprimus Ruthmann, der ja mittlerweile zu **Time Manufacturing** mit seinen Versalift-Bühnen gehört – und bereits seit über zehn Jahren Versalift-Produkte in Deutschland, Österreich und der Schweiz vertreibt. Im Sommer 2022 hat Time Manufacturing die **FE Group** übernommen. Dadurch frisch hinzugekommen sind zwei weitere Hersteller: France Elévateur aus Frankreich und **Movex** aus Spanien, sodass nun eine Vielzahl von Fabrikaten zum Konzern gehört. Die Übernahme ermögliche die Entwicklung von Partnerschaften zwischen den Marken der Gruppe, heißt es seitens Ruthmann.

Dieser Schritt hievt Time an die Spitze des globalen Marktes für fahrzeugmontierte Arbeitsbühnen und macht das Unternehmen zu einem fast dominierenden Akteur in einigen europäischen Marktbereichen insgesamt. Damit dürfte Time Manufacturing die Umsatzgrenze von 500 Millionen Dollar locker überschreiten. Der US-Konzern hat jedoch nach wie vor eine starke Konkurrenz durch Unternehmen wie Klubb aus Frankreich, das aus einer alten Time-Lizenzvereinbarung hervorgegangen ist, und einige andere.

Alles unter D/A/CH und Fach

Seit Mitte Oktober 2022 hat die Firma Ruthmann Holdings mit ihrem Vertriebs- und Servicenetz den exklusiven Vertrieb wie auch den Service der Produkte von France Elévateur in Deutschland, Österreich und der (deutschsprachigen und italienischen) Schweiz übernommen.

Doch die Konkurrenz schläft nicht. 2021 hat sich der junge Hersteller **Klubb** mit frischem Kapital versorgt. Firmenchef Julien Bourrellis stieg 2016 selbst in die Fertigung ein, nachdem er das Vertriebs- und Aufbaugeschäft von Time France im Rahmen eines *Management Buyouts* von Time Versalift erworben hatte. In den letzten Jahren hat Klubb die Vermögenswerte von Comilev und Egi erworben und auch seinen damaligen britischen Händler CPL übernommen. Da kommt also einiges zusammen – an Marken, Mustern, Menschen und Modellen. Doch damit nicht genug: Im Herbst 2022, genau zur bauma, hat Klubb den italienischen Hersteller **Isoli** gekauft. Der Gründer und Mehrheitseigentümer von Klubb, Julien Bourrellis, sagte gegenüber Vertikal.Net: „Wir sind seit 2006 Isoli-Händler, also war es für uns naheliegend, noch einen Schritt weiter zu gehen. Es ist eine wirklich schöne Marke, die aufgefrischt werden muss, und mein ganzes Team ist von diesem Projekt begeistert. Klubb ist wahrscheinlich die Nummer eins in Europa, was den Marktanteil auf dem Versorgungssektor angeht, aber noch nicht auf dem Vermietmarkt. Isoli wird uns helfen, den Verkauf an Vermieter auszubauen.“ Klubb ist einer der am schnellsten wachsenden Arbeitsbühnenhersteller in Europa, sowohl durch Übernahmen als auch durch organisches Wachstum.

Spätestens seit der Finanzspritze an Klubb im Jahr 2021, so scheint es, befindet sich der europäische Markt für fahrzeugmontierte Bühnen im Fokus des Private-Equity-Sektors. Im vergangenen Herbst hat auch der italienische Raupenbühnenhersteller CMC, früher auch im LKW-Bühnengeschäft tätig, 70 Prozent am Unternehmen an ein Private-Equity-Unternehmen verkauft.

Durch die Übernahme von Isoli durch Klubb verschieben sich auch anderswo die Gewichte. Hematec, bislang deutscher Händler von Isoli, vertreibt nun auch die Klubb-Bühnen in Deutschland. ↘



Palfinger P280CK auf der bauma

Michael Schapperth (r.) von Hematec übergibt eine Klubb KL32 Hybrid an Christian Vendt von Conpower



Komplett neu konzipiert: Die Upto-Serie von France Elevateur



Die Franzosen schicken sich an, den deutschen LKW-Bühnen-Markt, dominiert durch die beiden deutschen Akteure Ruthmann und Palfinger, stärker anzugehen.

Hubarbeitsbühnen unter Strom

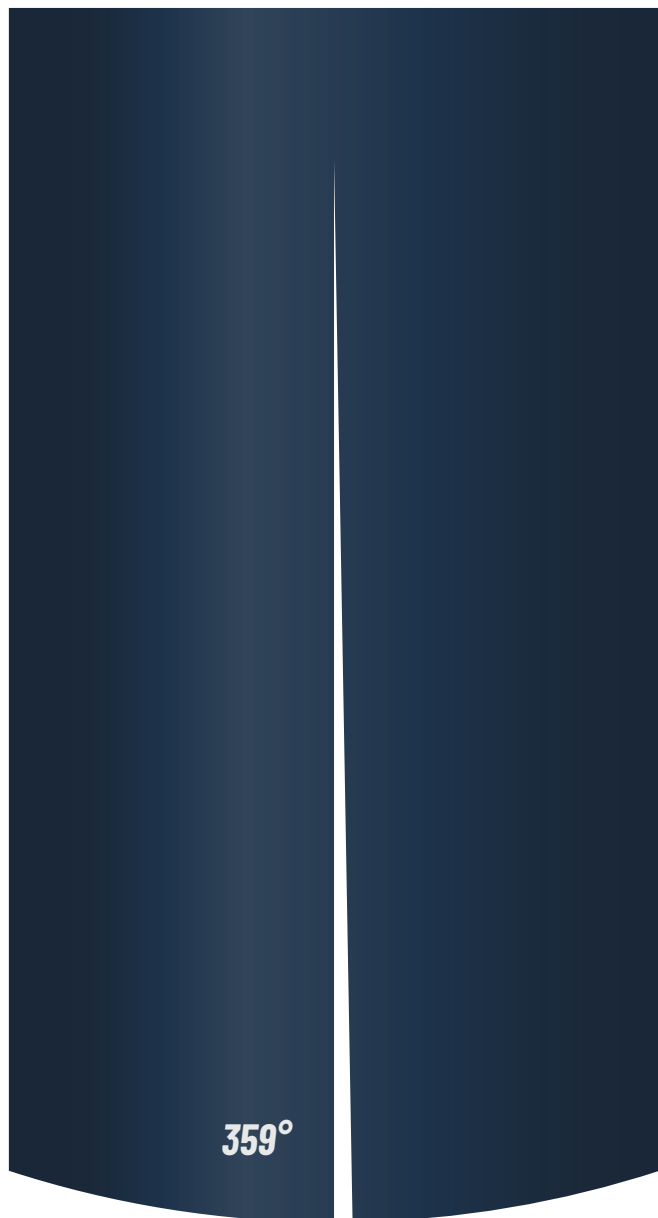
Was gibt es Neues? Nun, LKW-Bühnen. **Palfinger** hat auf der bauma seine Vision für die nahe Zukunft skizziert und will sich bis 2030 zum „Anbieter integrierter Gesamtlösungen“ mausern. Wie das geschehen soll, wird auch gleich erklärt. „Die Elektrifizierung von Produkten und Lösungen spielt dabei eine essenzielle Rolle, denn emissionsfreies und lärmreduziertes Arbeiten wird zunehmend vorausgesetzt.“ Man musste sich nur mal am Messestand der Österreicher umschaun, dann wusste man Bescheid: Nur eine Dieselebühne fand sich dort. Gezeigt wurden erste Prototypen der mobilen und nachrüstbaren E-Drive-Batterypacks zur mühelosen Umrüstung auf einen emissionsfreien Betrieb. Das Kundenfeedback auf der bauma soll jetzt in die weiteren Umsetzungsphasen für die Angebotspalette in der Serie mit einfließen. Neben der P 370 KSE, die einen Diesel- mit einem Elektroantrieb kombiniert, waren zwei voll-elektrische Prototypen zu sehen: die P 280 CK auf einem E-Volvo und die P 250 BK auf einem Iveco E-Daily. Wie lange die Markteinführung dauert, dürfte auch von der Verfügbarkeit der Chassis abhängen. Die 28-Meter-Elektrobühne P280CK, aufgebaut auf 16-Tonnen-Fahrgestell, bietet Palfinger zufolge mit ihren 265-kWh-Akkus eine Reichweite von 200 Kilometern – was drei Wochen Arbeiten entspräche. Der kleinere Iveco E-Daily hat 73 kWh starke Akkus an Bord, die 185 Kilometer Reichweite ermöglichen sollen. Ein Arbeitszyklus entspricht dabei etwa einem Kilometer Fahrt, sodass man bei regionalen Einsätzen – wie sie typisch sind für solche LKW-Bühnen – locker drei bis vier Tage mit einer Ladung arbeiten könne, wie Entwicklungschef Dominic Ulrich erläutert. Er veranschlagt 20 bis 25 Arbeitszyklen pro Tag. „Bei den weiteren Innovationen und Investitionen in diesem Produktbereich setzen wir neben der voranschreitenden Elektrifizierung auf zwei weitere Themen – die Konstruktion mit leistungsfähigeren Materialien und die Digitalisierung“, erläutert Gerald Pschernig von Palfinger.

Wie digitale Services vermehrt Einzug halten, zeigen zwei Beispiele. So bringt Ruthmann mit seinem RTC (*Ruthmann Technology Connect*) ein neues Tool zur Diagnostik und zum Flottenmanagement für Arbeitsbühnen. Das neue System bietet eine umfassende grafische Darstellung aller Maschinendaten vom aktuellen Füllstand des Tanks über die Position der Maschine bis hin zu den einzelnen Messwerten aller in der Bühne verbauten Sensoren. Sowohl der Herstellerservice als auch der Besitzer der Maschine kann das RTC zur Problemlösung nutzen. Ein Trumpf insbesondere im Vermietgeschäft mit großen Fahrzeugflotten.

Auch Multitel setzt auf Multimedia und hat insgesamt 35 Video-Tutorials zur korrekten Verwendung seiner LKW-Bühnen erstellt. Die Filmchen sind quasi eine elektronische Form der Gebrauchsanweisung, die stark auf audiovisuelle Elemente setzt. Sie lassen sich über einen QR-Code auf dem jeweiligen Modell aufrufen.

Neue Modelle

Apropos Modell – welche Neuheiten gibt es sonst noch? Auch bei **Ruthmann** stand zuletzt unter anderem ein Hybridgerät im Fokus der Entwicklung, der „Steiger“ T300 XS Hybrid. Die neue 30-Meter-Bühne wurde erstmals auf der bauma vorgestellt. Im Januar ist das erste Exemplar an Gerken ausgeliefert worden. Es bietet 30 Meter Arbeitshöhe, 23 Meter Reichweite, eine besonders kompakte Fahrzeuglänge von nur 7,59 Metern und obendrein erstmalig in der 7,5-Tonnen-Klasse einen emissionsfreien Hybridantrieb. Die hohe Korblast von 350 Kilogramm erlaubt es, reichlich Material mit nach oben zu nehmen. Bis zu 13 vollständige Arbeitszyklen erreicht die Bühne mit einer vollen Batterieladung, das genügt Ruthmann zufolge für einen ganzen Arbeitstag. ↘



359°

1°

**KUNDENDIENST,
GARANTIE,
ERSATZTEILE,
SCHULUNG
UND VIEL MEHR:
EIN 359°-SERVICE
STÄNDIGE VERBESSERUNG.**

MULTITEL
SINCE 1911

WWW.MULTITELGROUP.COM



**BRONTO
SKYLIFT** 50 YEARS

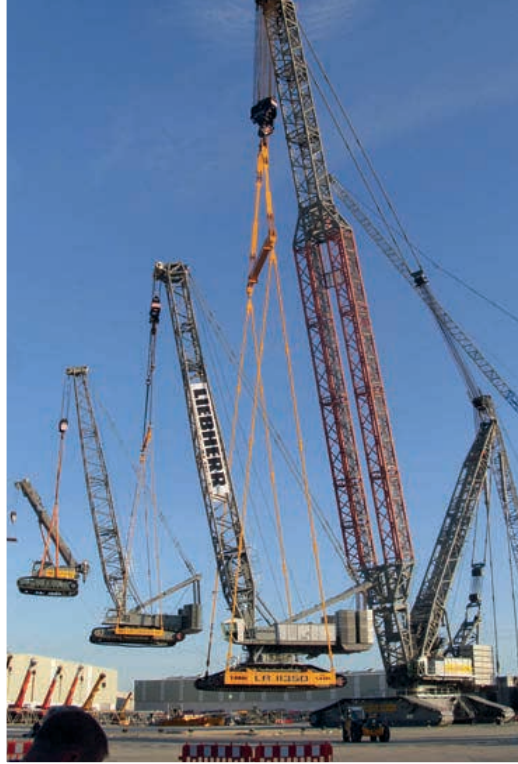
Wenn der Job
schwierig wird,
kommen wir ins Spiel

“In Finnland kann die Kälte extrem werden und die Dunkelheit setzt früh ein. Wir haben gelernt, unter rauen Bedingungen innovativ zu sein und Weltklasse-Lösungen zu entwickeln, die das Leben einfacher machen. Auch heute noch wirkt sich die finnische Hartnäckigkeit auf alles aus, was wir tun. Wir sind seit 1972 im Einsatz.”



brontoskylift.com





Noch mehr...

KRAN & BÜHNE

...bekommen Sie auf



Vertikal
.net



Bronto S35 EM mit Hybridpack

Danach kann die T300 XS Hybrid mit Netzstrom weiter elektrisch betrieben werden – das ist ebenfalls neu und für mehrtägige Einsätze interessant. Ebenfalls neu ist die Ecoline 270. Ruthmann-Chef Uwe Strotmann lobt sie „als erstes tolles Beispiel für eine sehr gelungene deutsch-italienische Zusammenarbeit.“ Mit 27 Metern Arbeitshöhe und 16 Metern Reichweite rundet sie das Ecoline-Sortiment nach oben hin ab, als viertes Modell neben den Geräten mit 20, 23 und 24 Metern Arbeitshöhe. Mit nur 7,53 Metern Fahrzeughöhe und bis zu fünf Grad zulässiger Aufstellneigung übertrifft die Ecoline 270 in vielen Punkten die direkten Konkurrenzmodelle im Low-Budget Segment, heißt es seitens Ruthmann. Durch den um 50 Millimeter vergrößerten Stützenhub ist die Bühne auch gut für Arbeiten in der Schräge einsetzbar. Das Trägersystem mit dem eigentlichen Teleskop stammt vom erfolgreichen „Steiger“ TB 270+, der optimierte Grundrahmen und der 230-Kilo-Korb von der Ecoline 230 und die klappbaren Leuchenträger vom aktuellen TB 270 pro. Beidseitige, einseitige und Abstützung im Profil sind möglich.

Und als reines Elektromodell bringen die Münsterländer nun den „Steiger“ Ampero TBR 260 E an den Start. Er ersetzt das 2019 enthüllte Modell Ampero TBR 250 E mit 24,5 Metern Arbeitshöhe. War der damals noch eine aufwändige Einzellösung – weil keine serienmäßigen E-Chassis verfügbar waren –, so ist das neue 26-Meter-Elektrogerät nun auf Iveco E-Daily aufgebaut. Neben 26 Meter Arbeitshöhe bietet die Neuheit satte 17 Meter Reichweite. Und die sogenannte Reichweiten-Angst der Deutschen, wenn es um Elektrofahrzeuge geht, dürfte fehl am Platz sein: Mit einer Batterieladung sind 150 Kilometer Fahrt und 30 volle Arbeitszyklen drin. Das reicht dicke für einen rappenden Arbeitstag. Die Bühne mit 250 Kilogramm Korblast lässt sich auf 5,2- oder 7-Tonnen-Fahrgestell montieren. Neu daran: Die 74-kWh-Batterie des Chassis versorgt sowohl den E-Motor des Fahrgestells als auch die Bühne. Zum vollständigen Laden der Batterie wird über DC mit 80 kW eine Stunde benötigt, über AC mit 22 kW sind es vier Stunden.

Neben Ruthmann haben auch Multitel und **Bronto** Hybridmodelle an den Start gebracht. Die Finnen setzen auf ein Hybridpack mit Lithium-Technologie, das sich unkompliziert anbringen lässt. Demonstriert haben sie es an ihrer 35 Meter Bronto S35EM. Nicht viele Unternehmen seien bereit, hohe Investitionen in vollelektrische Fahrgestelle für große LKW zu tätigen, erläutert Produktmanager Arne Denks, zumal die Reichweiten in der Praxis ein Problem darstellten. Wenn das Hybridkonzept fertig entwickelt ist, soll es als Nachrüstlösung erhältlich sein.

Multitel hat seine erste hybride LKW-Bühne MZ 350 in Italien an die Firma F.I.Mec verkauft. Die Gelenkarbeitsbühne ist auf einem 12-Tonnen-LKW-Chassis Volvo FL240 montiert und hat eine maximale Arbeitshöhe von 35,30 Metern. Ausgestattet mit zwei doppelt ausziehbaren Teleskopsektionen beträgt die Tragfähigkeit der Arbeitsbühne bei einer maximalen horizontalen Ausladung von 20 Metern 80 Kilogramm, bei 17,20 Meter Ausladung 200 Kilogramm und bei 14,80 Meter Ausladung 360 Kilogramm. Die sehr kompakte MZ 350 ist mit 210Ah-Lithium-

batterien ausgestattet, die einen 12kW-Elektromotor antreiben und einen ganzen Arbeitstag lang durchhalten, so der Hersteller.

Frisch aus Frankreich

Club hat eine komplette ‚grüne‘ Produktpalette mit Elektro-, Gas- und Bi-Energy-Bühnen entwickelt. Auf der bauma wurden zwei vollelektrische Transporteraufbauten gezeigt. Die KL26 auf einem Renault Master E-Tech und die K20 auf einem Maxus E-Deliver3 mit 11,8 beziehungsweise 10,2 Meter Arbeitshöhe und bis zu 6,8 beziehungsweise 4,7 Meter Reichweite. Für beengte Platzverhältnisse gedacht ist die Hybridbühne KL26 auf Piaggio NP6 mit kombiniertem Gas-Benzin-Antrieb. Trotz superkompaktem Unterwagen bietet sie 10,7 Meter Arbeitshöhe und bis zu 6 Meter Reichweite.

Pünktlich zur bauma hat **France Elévateur** seine Hausaufgaben gemacht und (s)eine Kastenwagenreihe komplett neu konzipiert – mit gut zwei Jahren Vorlauf. Und auch mit deutschen Partnern wie Ferro Umformtechnik und Bosch Rexroth. Das Hauptaugenmerk lag darauf, das Gesamtgewicht und den Energieverbrauch des Steuerungssystems zu senken, und zwar um 30 Prozent bei Ersterem und 20 Prozent bei Letzterem. Die neue Serie soll Modelle zwischen elf und 18 Metern umfassen. Den Anfang macht die Upto 15, eine Gelenkbühne auf Renault Master. Sie kann bis zu 230 Kilogramm mitführen bis zu einer Arbeitshöhe von maximal 15,1 Meter. Mit lediglich 80 Kilogramm im Korb erzielt sie eine Ausladung von neun Metern. Neu sind beispielsweise abgesenkte Einstiegsschwellen und die Bedieneinheit. Darüber hinaus ist das Fahrzeug dank Home-Funktion und der Bluetooth- und Wifi-Konnektivität für den Benutzer sehr gut vernetzt. Zudem wurden viele Automatik- und Sicherheitsfunktionen integriert, darunter eine Abstützautomatik. ➔

Multitel MS 100: ideal für Tunnelarbeiten, Straßenbeleuchtung und Co.



Beim italienischen Hersteller **GSR**, hierzulande über Rothlehner erhältlich, sind die 3,5-Tonnen Modelle nun auch auf schwereren und größeren Chassis mit 5 und 5,5 Tonnen zu haben. Die wichtigsten Vorteile dabei sind die hohen Zuladungen und die stets fahrzeugsbreite Abstützversion. „Diese Geräte können mit allerlei Optionen versehen werden und eignen sich besonders gut für kommunale Kunden oder Energieversorger“, sagt Thomas Rothlehner. Als Beispiel nennt er das Gelenkteleskop B220PXE Compact auf MB Sprinter 516 CDI. „Dadurch, dass der Raum unter dem Korb frei ist, eignet es sich besonders für Einsätze, bei denen nahe und exakt von oben an Hindernisse herangefahren werden muss wie bei Montage- oder Wartungsarbeiten an Dächern und Gebäuden, oder auch bei Baumschnitt“, so Rothlehner.

Die Fabrikate von **Oil&Steel** aus Italien bringen Klaus Niemes und sein Team bereits seit vielen Jahren in deutsche Lande. Die neuesten Modellneuheiten sind die Scorpion 16 und die Scorpion 16 Pro. Die Pro-Version hat eine Arbeitshöhe von 16 Metern, eine Reichweite von 11,3 Metern und eine maximale Tragfähigkeit von 300 Kilogramm. Die Scorpion 16 hat eine ähnliche Arbeitshöhe, dafür zehn Meter Reichweite und 250 Kilogramm Korblast.

Und **Cela**, in Deutschland vertreten durch die Firma DHS, hat bei den LKW-Bühnen zuletzt einige Kundenwünsche umgesetzt. So werden nun auch im 3,5-Tonnen-Segment die Maschinen DT22 und DT25 mit verlängerten Stützen angeboten. Ebenso sind diese Maschinen mit einer Anhängerkupplung bis 3,5 Tonnen Anhängelast lieferbar.

Die Zukunft von Z heißt Zeta

Auf der bauma 2022 hat **CTE** erstmals seine neue 3,5-Tonnen-LKW-Bühne Zeta 22 vorgestellt, die den Namen des erfolgreichen Z-Modells aus den 90er Jahren aufgreift und CTE in die Zukunft führen

soll, wie es heißt. Als Zielgruppe angepeilt sind vor allem Vermieter. Das neue Modell reiht sich ein in die aktuelle Baureihe zwischen der Zed 21.3 und der Zed 23.3.

CTE setzt mit dem neuen Gelenkaufbau auf die Wiedereinführung des Doppelpantographen. Mit dieser Geometrie sei es möglich, den gesamten Arbeitsbereich auszunutzen und somit eine maximale Höhe und Reichweite zu erzielen. Als da wären: 22 Meter Arbeitshöhe, zehn Meter Reichweite und 250 Kilogramm Korblast. Die maximale Reichweite erzielt die Bühne mit maximal hundert Kilo im Korb. Die Zeta 22 ist außerdem mit dem S3 Evo-System ausgestattet und soll so ein optimiertes Flottenmanagement, Fernüberwachung und dergleichen ermöglichen. Das ausgestellte Gerät war auf einem Iveco-Chassis montiert. Künftig wird die Zeta 22 aber auch auf Isuzu zu haben sein.

Ebenfalls neu ist die MP 20 Ev, laut CTE „die erste LKW-Arbeitsbühne mit 20 Metern Arbeitshöhe, die zu 100 Prozent elektrisch ist und zu 100 Prozent in Italien hergestellt wird“. Das Projekt ist aus einer Kooperation mit Green-G Electric Vehicles aus Gorizia entstanden, einem Hersteller von Elektrofahrzeugen wie dem emissionsfreien Ecarry, auf den CTE nun exklusiv baut. Die Neuheit bietet eine maximale Reichweite von 13 Metern und eine Korblast von 250 Kilogramm. Die Reichweite des Fahrzeugs beträgt bis zu 70 Kilometer und 25 Arbeitszyklen. Antonio Chiello, Geschäftsführer von Green-G, denkt dabei speziell an Dienstleister, die in Städten aktiv sind und Tätigkeiten mit sich wiederholenden, konstanten Routen und zahlreichen Starts und Stopps ausführen, wie zum Beispiel Stadtreinigung, City-Logistik und Letzte-Meile-Lieferungen. Genau dafür hat auch **Socage** seine Neuheit Forste 16A Speed konzipiert – auf Piaggio Porter NP6 LPG, also mit Gasantrieb. Sie hat eine Arbeitshöhe von 16 Metern und eine seitliche Reichweite von 8,60 Meter mit einer Korbkapazität von 230 Kilogramm. Erste Bestellungen sind schon eingegangen. ■

CTE Zeta 22



Starker Partner für schwere Aufgaben

KLAAS
Power of Aluminium

Anhängerkrane



Unser E-Konzept:
autarkes Arbeiten
ohne Kompromisse

Autokrane



Hubarbeitsbühnen



Schrägaufzüge



Minikrane



Service
& Vertrieb
by KLAAS



ASCHEBERG

AKTIONSTAGE
22. - 24. März

Erleben Sie Krantechnik
zum Anfassen und viele
Klaas Neuheiten!

maeda24.com

KLAAS Service- und Vertriebs GmbH Haselburger Damm 25 · D-59387 Ascheberg
Telefon: +49 (0) 2593 9592-0 · info@klaas.com

klaas.com

Vertikal days

CRANES, ACCESS PLATFORMS, TELEHANDLERS
& EVERYTHING IN BETWEEN
BOOK NOW



East of England
Showground,
Peterborough UK



10th - 11th May
2023

contact@vertikaldays.net

www.vertikaldays.net



GLASBAU

DAS SPEZIAL FÜR GLASHANDLING UND -MONTAGE

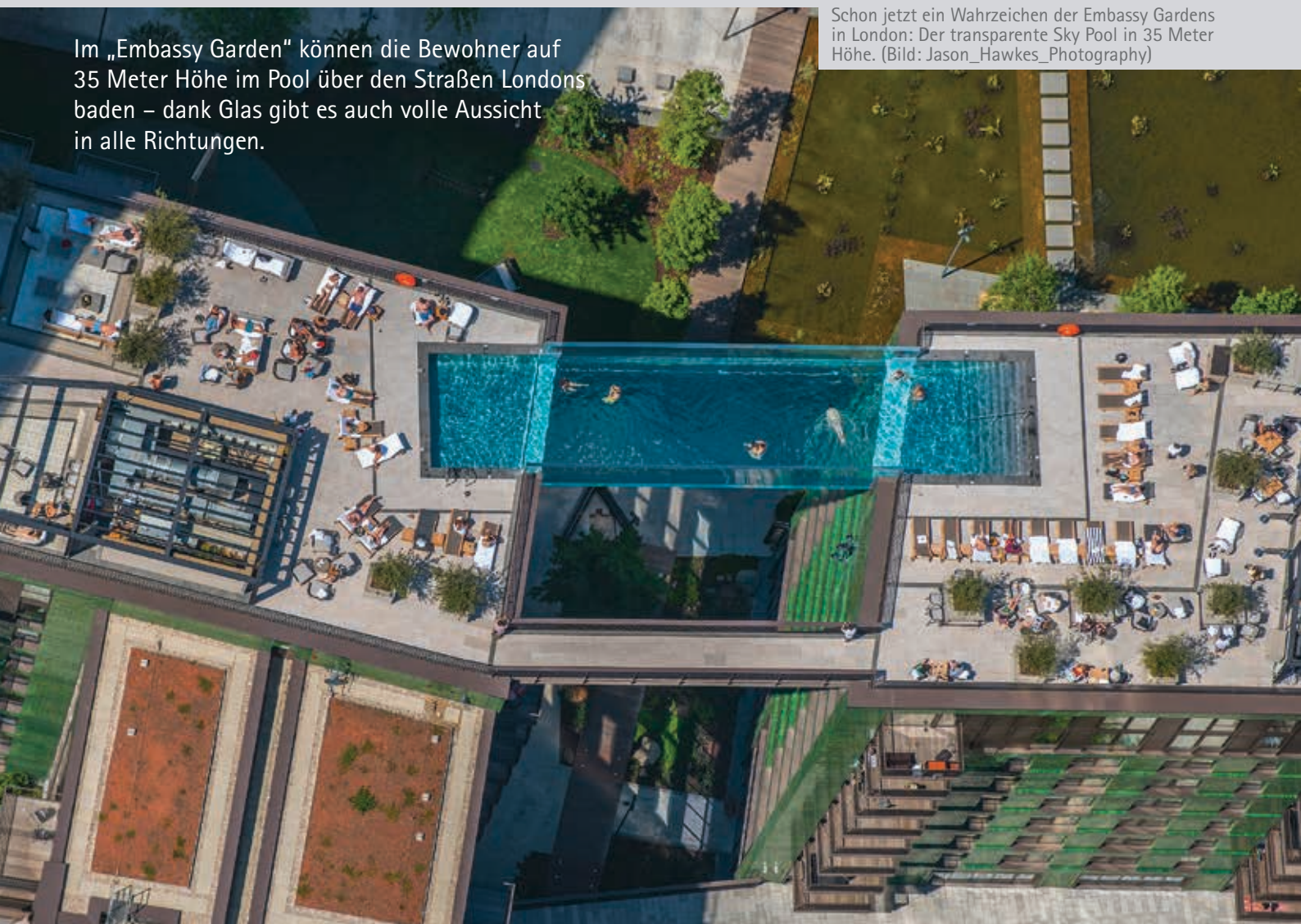
MINIKRANE IM EINSATZ
WAS AM HAKEN
MACHBAR IST



BADESPASS ÜBER LONDON

Im „Embassy Garden“ können die Bewohner auf 35 Meter Höhe im Pool über den Straßen Londons baden – dank Glas gibt es auch volle Aussicht in alle Richtungen.

Schon jetzt ein Wahrzeichen der Embassy Gardens in London: Der transparente Sky Pool in 35 Meter Höhe. (Bild: Jason_Hawkes_Phography)



Mit ihren rund 42 Metern Arbeitshöhe wird die Easy Lift R420 zum Reinigen der Glasscheiben des Pools eingesetzt



Ein Pool der besonderen Art gibt es seit rund zwei Jahren in London. Er gehört zum Ensemble des **Embassy Garden** und ist ein transparenter Swimmingpool, der sich in luftigen 35 Metern Höhe zwischen zwei Gebäuden aufspannt. Nach oben offen, nach unten und zur Seite Glas geben dem Schwimmer das Gefühl, über den Straßen der britischen Hauptstadt zu schweben. Im Wasser. Für den Betrachter von außen, besser gesagt von unten, wirkt das Ganze natürlich ebenfalls sehr bizarr, wenn ein Mensch über einem hinweg schwimmt, während man selbst auf dem Trockenen steht (auch wenn die Zahl der regenfreien Tage in London niedriger ausfällt als andernorts).

Damit das auch weiterhin so bleibt, werden die Glasscheiben regelmäßig von außen gereinigt. Um vom Boden aus an den Pool heranzukommen, setzt das beauftragte Reinigungsunternehmen NJC auf einer Raupenbühne von Easy Lift. Mit ihren 42 Metern Arbeitshöhe kann die R420 nicht nur die Unterseite erreichen, sondern auch die Seitenscheiben.

NJC hat die R420 mit Standardmotor bestellt, der einen 42-kW-Dieselmotor mit einem 380-Volt-Elektromotor kombiniert und optional die Selbstnivellierung der Stützen und die nicht-markierenden Ketten gewählt, um keine Spuren auf dem Boden und empfindlichen Oberflächen zu hinterlassen.

◀◀◀

KRAN & BÜHNE

Das Magazin für Kran- & Arbeitsbühnen-Anwender



IHR VORTEIL!



Um leistungs- und wettbewerbsfähig zu bleiben, benötigt die Industrie hochqualifizierte und ihre Märkte betreffende Informationen. Diesem Verlangen kommt **KRAM & BÜHNE** mit praxisorientierten Artikeln nach. Mit unseren Publikationen helfen wir den Lesern, gerade bei härteren Marktbedingungen, fundierte Entscheidungen zu treffen. Die Artikel werden von einem erfahrenen, international und in Deutschland tätigen Journalistenteam verfasst. **KRAM & BÜHNE** liefert dem Leser Neuigkeiten und Baustellenberichte. Ein wichtiger Bestandteil sind dabei harte Fakten darüber, welche Ausrüstung für welche Einsätze geeignet ist.

Abonnieren Sie jetzt einfach & bequem!

Per Fax: (07 61) 89 78 66 14

oder per Post: **KRAM & BÜHNE** | Sundgauallee 15 | D-79114 Freiburg
Tel. (07 61) 89 78 66-0 | Fax (07 61) 89 78 66 14 | E-Mail: info@Vertikal.net | www.Vertikal.net

- Ja, ich abonniere **KRAM & BÜHNE** für ein Jahr (8 Ausgaben) für 31,- Euro (inklusive 7 % MwSt.) frei Haus (bzw. 45,- Euro für Abonnenten außerhalb Deutschlands).
- Name / Vorname:
- Firma:
Umsatzsteuernummer (nur bei Firmen)
- Straße / Postfach:
- Postleitzahl / Ort:
- Land:
- Tel.:
- Fax:
- E-Mail-Adresse:
- 1. Unterschrift des Abonnenten:

- Ich wünsche folgende Zahlungsweise:
 - Bargeldlos per Bankeinzug (nur in Deutschland)
 - gegen Rechnung
- IBAN:
- BIC:
- Geldinstitut:
- Firma:
- Postleitzahl / Ort:

Hiermit bestätige ich, dass die Abbuchung des jährlichen Abo-Betrages von 31,- Euro für o. g. Firma / Anschrift vorgenommen werden kann.

- 2. Unterschrift des Abonnenten:

Widerrufsgarantie: Das Abonnement kann jederzeit und ohne Angabe eines Grundes widerrufen werden. Die Kosten für nicht zugestellte Ausgaben werden zurückerstattet.



Der neue SPX532 Modernste Batterietechnik



 Lithium-Ionen-Technologie



NordKran
Sicheres Heben auf engstem Raum
www.nordkran.de



GLAS AM GLETSCHER

Die Schweizer Bahn verbindet nicht nur die wichtigsten Städte und Orte des Landes. Manche Linie endet mitten in den Bergen, wie beispielweise am Bahnhof Eigergletscher, eine Station der Jungfraubahn in einer Höhe von 2.320 Metern. Der Bahnhof verbindet das Wander- und Skigebiet am Fuß der Eigernordwand mit der Schnee- und Eiswelt des Jungfraujochs. Diese Haltestelle wurde in den letzten Jahren umgebaut und eingeglast. Mitgeholfen hat die Nellos AG. Bei meist bestem Wetter und doch kalten Temperaturen wurde der Bahnhof Eigergletscher eingeglast. Zum Einsatz auf dieser Bergstation kam eine speziell konfigurierte GBX 800 Vakuumanlage von Viavac. <<<

Nellos setzt Scheiben für Bahnhof



Scheibentausch über Störkante



GANZ GROSSES KINO

Glasscheiben austauschen ist an sich nichts Ungewöhnliches. Wenn aber neben wenig Platz zum Arbeiten auch noch eine Störkante hinzukommt, dann wird es schon schwieriger. Beim Tausch schwerer Glasscheiben im Lichtband eines Lünener Filmtheater setzte Beyer Mietservice daher auf einen Teleskopklader, denn die Einsatzstelle lag nicht nur auf etwa zehn Metern Höhe, sondern auch noch mehrere Meter jenseits der Dachkante oberhalb des Kinofoyers. Damit nicht genug: Dessen halbkreisförmiger Eingangsbereich wiederum ist von einem gläsernen Vordach überspannt. Um die große Distanz mit den nötigen Leistungsparametern zu meistern, setzte Beyer auf seinen Magni RTH 6.30 SH, der über eine maximale Hubhöhe von 29,80 Meter und bis zu sechs Tonnen Tragkraft verfügt. Der Roto wurde mit Gittermastspitze und manuellem Glassauger ausgestattet. Hilfreich war auch die Option des emissionsfreien Elektroantriebs. Die Entscheidung für die Gittermastausleger als Werkzeug war der Störkante geschuldet. Dank 4,20 Meter langem Zusatzarm mit 600-Kilogramm-Lasthaken an seiner Spitze konnte die Scheibe über das Vordach gehoben werden. Praktischerweise konnte auch das Transportgestell mit dem Teleskopklader eingebracht werden. Aufgrund der fehlenden Einsehbarkeit der Einsatzstelle kam die (optionale) Funkfernbedienung zum Einsatz. Um die Scheiben an den Haken zu nehmen, setzte das Team auf einen manuellen Glassauger mit 800 Kilogramm Tragkraft und sechs Saugtellern. Vorbereitet wurde auch die Position des Saugers, der sich im 45-Grad-Raster arretieren lässt, wozu ebenfalls die Befestigung eines Führungsseils gehörte. <<<

Dornseiffs Lösung

GLASBAU ZWISCHEN GERÜSTEN

Bei der Installation von Glasscheiben ist so manches im Weg – sehr häufig ist es das Außengerüst. In diesem Fall befindet sich auch im Gebäude ein Gerüst, und die Mitarbeiter von Dornseiff haben mit dem Minikran die Scheibe dazwischen einheben

und installieren müssen. Der Jekko-Minikran wurde dazu mit einer überstreckbaren Spitze versehen, damit das Glas unter der Gerüststufe eingehoben werden konnte. <<<

SUBSCRIBE TO THE

C&A NEWS
PACKAGE AND GET
THE INDUSTRY'S
MOST WIDELY
READ NEWS



Vertikal
net



To get your **SUBSCRIPTION**
up and running register online at
www.vertikal.net/en/subscriptions

EVERY ISSUE

Delivered to your door

PLUS

DIGITAL ISSUE

Online

YEARLY SUBSCRIPTION

£40.00/€60.00

(UK and Ireland)

€75.00 (Rest of Europe)

\$110.00/£60.00 (Other regions)

Payable by BACS transfer/
credit card/cheque

AN INDEPENDENT NEWS SERVICE COSTS
MONEY AND NEEDS YOUR SUPPORT
SUBSCRIBE TODAY!

PAUS
...the people who care

**NOCH NIE WAR
GLASBAU
SO EINFACH!
ANHÄNGERKRAN
PTK 31**



Hermann Paus
Maschinenfabrik GmbH
Siemensstr. 1-9, 48488 Emsbüren
www.paus.de



ROBBY 600

BLEIBT GERNE LÄNGER:
≤ 16 Stunden Einsatzzeit



ROBBY 900S

KOMMT DURCH JEDE TÜR:
780 mm breit



**DIE
KENN'
IHR
MASS!**

Lernen Sie die
Robby-Serie kennen:
HALLE C3 · STAND 110

BAU 2023

17.-22. April · München

TGT

you'll never work alone

WWW.TGT-TEUPEN.DE



Zwei Funktionen gleichzeitig

MEHR SICHERHEIT

Für seine Glashebegeräte hat Smart Group die Steuerung weiterentwickelt, sowohl in Sachen Sicherheit als auch hinsichtlich der Geschwindigkeit. So können mit der neuen Steuerung gleichzeitig zwei Funktionen bedient und ausgeführt werden. Darüber hinaus stoppt die Maschine die Fahrbewegung, wenn sie in eine Überlastsituation gerät. Dadurch kann der Bediener den Arm entsprechend einfahren, um so das Kippen zu vermeiden. Eine eingebaute Wiegezone misst permanent die Lastsituation und regelt gegebenenfalls die Geschwindigkeit ab. <<<



Mit im Programm

GLASSAUGER VON HOEFLON

Das niederländische Unternehmen Hoeflon ist mit seiner Serie an Minikranen seit etlichen Jahren am Markt gut vertreten. Um Arbeiten mit Glas noch leichter zu gestalten, führt das Unternehmen inzwischen auch eine Reihe von Glassaugern passend zu den Minikranen im Programm. „Unsere Glassauger sind Allzweckgeräte, die für kleine und große Projekte geeignet sind“, heißt es seitens des Unternehmens. Sie seien leicht von einer Person zu bedienen. <<<



Solle setzt auf Minikran und -picker

ZUSAMMEN-SPIEL

Für Glasarbeiten gerade in mehrgeschossigen Gebäuden setzt Kranservice Solle auf das Zusammenspiel seines Minikrans mit dem Glashebegerät MPK10, beides von Jekko. Der Kran kann dabei nicht nur dem MPK10 die Scheibe ins Gebäude reichen, der diese entgegennimmt. Vielmehr reicht die Tragkraft des Krans auch aus, um den Minipicker in die zweite Etage zu hieven. <<<



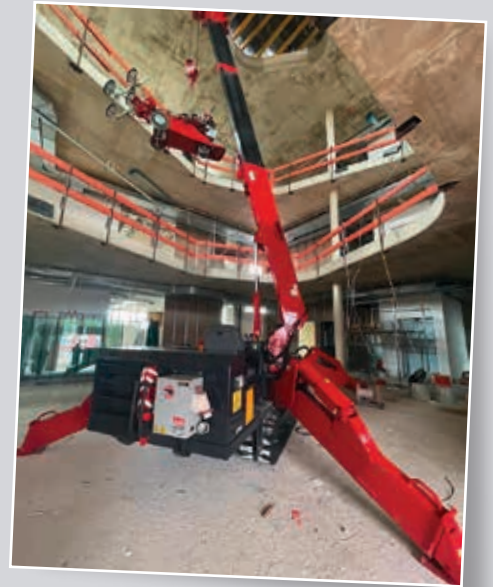
Dem Thema Verglasung hat sich Maschinenbau Riebsamen schon vor seit Jahren verpflichtet. Das Unternehmen bietet ein breites Spektrum von Geräten an, es gibt individuelle Hebegeräte für Scheiben von 150 kg bis 5.000 Kilogramm. Auch der Glasboy – im Bild zu sehen – wurde für diese Einsätze entwickelt. <<<

Unics B-780

AUFGE- PIMPT

Die neue Version des Minikrans Unics B-780.3TV mit nur 1,67 Metern Durchfahrtsbreite bietet

dank der variablen Abstützbasis „Flexibase“ dem Kranbediener mehr Möglichkeiten, seinen Arbeitsbereich zu wählen. Das System erkennt automatisch, wie weit die Stütze ausgefahren ist. Die über jeder Stütze zugelassene Tragkraft wird durch den elektronischen Lastmomentbegrenzer automatisch berechnet, daher muss der Kranbediener keine weiteren Eingaben vornehmen. Der Bildschirm am Lastmomentbegrenzer zeigt die aktuellen Werte und den zugelassenen Arbeitsbereich über der jeweiligen Stütze. Mit dem 19,2 Meter langen Teleskopausleger und der hydraulisch multifunktionalen Klappspitze kann eine Hakenhöhe von rund 26 Meter erreicht werden. Als weitere Neuheit kann jeder neue Unics Mini-kran optional mit einer Bauchladen-Fernsteuerung mit Joysticks ausgestattet werden. <<<



Ein Schritt in die Zukunft

Ein neues Maß an Einfachheit

ENTDECKEN SIE
ES ONLINE!



JEKKO
DEUTSCHLAND
jekko-deutschland.de

DIE LISTE DER VERTRAGSHÄNDLER

Das *Who is who?* in der Höhenzugangstechnik: Kran&Bühne hat die wichtigsten uns bekannten Kontaktdaten der Hersteller und ihrer Händler und/oder Vertriebspartner in Deutschland, Österreich und der Schweiz zusammengetragen. So sehen Sie auf einen Blick, wer wo was bietet. Die Daten haben wir für Sie auf den neuesten Stand gebracht (Februar 2023). Wenn mehr als zwei Händler für ein Land zuständig sind, listen wir stattdessen die Zentrale. Falls sich etwas ändern sollte – der Vertikal Verlag freut sich auf Ihren Anruf unter 0761 / 8978 660 oder eine E-Mail an rk@vertikal.net



DEUTSCHLAND

Hersteller/ Marke	Händler / Kontakt Adresse; Telefon	Hersteller	Händler / Kontakt Adresse; Telefon
Aichi	Sahalift 30855 Langenhagen; 0511/978 1010	Comet	Comet Officine I-40017 San Giovanni in Persiceto; +39 051/687 8711
Airo	Sahalift 30855 Langenhagen; 0511/978 1010	Conducta	Conducta München 82538 Geretsried; 08171/21960
Alimak	Alimak Group 75031 Eppingen; 07262/91490	Cormach	F.A.S. Krantechnik 68309 Mannheim; 0621/728 400
Almac	Sahalift 30855 Langenhagen; 0511/978 1010	CTE	ATG Lift 74321 Bietigheim-Bissingen; 07142/947 1220
AMCS	AMCS F-77090 Collégien; +33 184237 990	Custers	Custers Hydraulica NL-5804 Venray; +31 478/553 000
Atlas Ladekrane	Atlas GmbH 27777 Ganderkesee; 04222/9540	Denka-Lift	Rothlehner Arbeitsbühnen 84323 Massing; 08724/96010
Ausa	Ausa Deutschland 59069 Hamm; 02384/941 5725	Dieci	Dieci Deutschland 35394 Gießen; 0641/944 644 40
BG Lift	Kunze GmbH 83052 Bruckmühl; 08062/726 11	Dingli	Magni Deutschland 48268 Greven; 02571/540 4261
	Sankoo 40459 Düsseldorf; 0211/635 532 15	Dinolift	Hematec Arbeitsbühnen 01127 Dresden; 0351/897 5500
Bobcat	Bobcat Bensheim 64625 Bensheim; 06251/848 200	Easy Lift	Rothlehner Arbeitsbühnen 84323 Massing; 08724/96010
Böcker	Böcker Maschinenwerke 59368 Werne; 02389/79890	Effer	Hiab Germany 22869 Schenefeld; 040/716 733 000
Bravi Platforms	Braviisol I-60022 Castelfidardo; +39 071/781 9090	ELS Lift	Kunze GmbH 83052 Bruckmühl; 08062/726 110
Bronto SkyLift	W. Schnitger GmbH Tel. 05551/908 0290	Emminghaus	Emminghaus Maschinenbau 32689 Kalletal; 05264/64640
Cattaneo	BKL Baukran Logistik 85661 Forstinning; 08121/22480	Eurogru	Eurogru Service 64390 Erzhäusen; 06150/13440
Cela	D-H-S 89177 Ballendorf; 0174/953 2495	Europelift	Rothlehner Arbeitsbühnen 84323 Massing; 08724/96010
CMC	CMC Arbeitsbühnen 48629 Metelen; 02556/996 3991	Falcon Lifts	Falcon Lifts DK-5000 Odense C; +45 6613/1100
Comansa	Comansa E-31620 Huarte; +34 948 335 020	Faraone	Kunze 83052 Bruckmühl; 08062/726 110



Hersteller/ Marke

Händler / Kontakt Adresse; Telefon

Faresin	Faresin Deutschland 91605 Gallmersgarten; 09843/980 2828 Ahern Deutschland 57635 Weyerbusch; 02686/987 1735	HMF	HMF Ladekrane & Hydraulik 74321 Bietigheim-Bissingen; 07142/77110
Fassi	Fassi Ladekrane 63584 Gründau; 06051/91210	Hoeflon	W. Schnitger GmbH 37154 Northeim; 05551/908 0290
France Elévateur	Ruthmann Holdings 48712 Gescher-Hochmoor; 02863/2040	Holland Lift	Holland Lift International NL-1627 LJ Hoorn; +31 229/285 554
Galizia	Baumo Kranservice 47249 Duisburg; 0203/738 5060	Horyong	Mini & Mobile Cranes Körner 47249 Duisburg; 0203/713 687 60
Geda	Geda GmbH 86663 Asbach-Bäumenheim; 0906/98090	Hyva	Hyva Germany 41199 Mönchengladbach; 02166/95970
Genie	BSI 44319 Dortmund; Tel: 0231/959 0950 ATG Lift 74321 Bietigheim-Bissingen; 07142/94712-0	Imer	Imer I-46020 Pegognaga; +39 335 1813202
Grove	Manitowoc Cranes Germany 40764 Langenfeld; 02173/890 935 Kranagentur Werner 66482 Zweibrücken; 06332/485 826	IPAF	IPAF Deutschland 28717 Bremen; 0421/626 0310
GSR	Rothlehner Arbeitsbühnen 84323 Massing; 08724/96010	Isoli	Hematec Arbeitsbühnen 01127 Dresden; 0351/897 5500
Haulotte	Haulotte Hubarbeitsbühnen 79427 Eschbach; 07634/50670	Jekko	Jekko Deutschland 58454 Witten; 02302/983 1460
Helix	Hematec Arbeitsbühnen 01127 Dresden; 0351/897 5500	JLG	JLG Industries 27721 Ritterhude; 0421/693 500
Herkules	Jakob Fahrzeugbau AG CH-8586 Engishofen; +41 71/411 6760	Kammerlander KML	Kammerlander KML 71101 Schönaich; 07031/75760
Hiab	Hiab Germany 22869 Schenefeld; 040/716 733 000	Kato	Mini & Mobile Cranes Körner 47249 Duisburg; 0203/713 68760
Hinowa	Safety Lift (Norddeutschland) 58119 Hagen; 02334/441 200 Dorn Lift (Süddeutschland) A-6923 Lauterach; +34 5574/73688	Kegiom	Hesse Maschinen- & Gerätevertrieb 89415 Lauingen; 09072/3567
		Klaas	Klaas Service und Vertrieb 59387 Ascheberg; 02593/95920
		Klubb	Hematec Arbeitsbühnen 01127 Dresden; 0351/897 5500
		Kobelco	Kobelco Construction Machinery, NL-1362 AD Almere; 0172/794 6087
		König	König Krane 53567 Asbach-Schöneberg; 02683/91720

Kramer	Kramer-Werke 88630 Pfullendorf; 00800/902 09020	Potain	Manitowoc Cranes Germany 40764 Langenfeld; 02173/89090
Kreitzler	Kreitzler Industriebühnen 58454 Witten; 02302/698 418	Reedyk	Reedyk NL-3286 BW Klaaswaal; +31 186/572 044
KSD	KSD-Kransysteme 66482 Zweibrücken; 06332/92180	Rösler	Rösler Software-Technik 28857 Syke-Heiligenfeld; 0421/802 2700
Leguan Lift	Avant Tecno Deutschland 64859 Eppertshausen; 06071/980 655	Ruthmann	Ruthmann Holdings 48712 Gescher-Hochmoor; 02863/2040
Liebherr (Mobilkrane)	Liebherr-Werk Ehingen 89582 Ehingen; 07391/5020	Sáez	BKL Baukran Logistik 85661 Forstinning; 08121/22480
Liebherr (Turmdrehkrane)	Liebherr-Werk Biberach 88396 Biberach; 07351/410	Scanclimber	Scanclimber Deutschland 61231 Bad Nauheim; 06032/929 1650
Lift Systems	Krah GmbH 74629 Pfedelbach; 07941/8325	Sennebogen	Sennebogen Maschinenfabrik 94315 Straubing; 09421/5400
Maeda	Kranlyft GmbH 96515 Sonneberg; 0175/997 0414	Sinoboam	Norbert Wienold GmbH 48488 Emsbüren; 05903/93940
Magni	Magni Deutschland 48268 Greven; 02571/540 4261	Skyjack	Skyjack Hebebühnen 58456 Witten; 02302/202 6909
Manitou	Manitou Deutschland 61381 Friedrichsdorf; 06002/91990	Snorkel	Ahern Deutschland 57635 Weyerbusch; 02686/987 1735
Manitowoc	Manitowoc Cranes Germany 40764 Langenfeld; 02173/890 935	Socage	Kunze GmbH 83052 Bruckmühl; 08062/726 110
Merlo	Merlo Deutschland 28197 Bremen; 0421/39920	Spierings Kranen	Spierings Kranen NL-5347 Oss; +31 412/697 777
MKG	MKG 49681 Garrel; 04474/8970	SPS	SPS Schmidt Parts Supply 27572 Bremerhaven; 0471/902 2763
Movex	Ruthmann Holdings 48712 Gescher-Hochmoor; 02863/2040	Sunward	Baumo Kramerservice 47249 Duisburg; 0203/738 5060
Multitel Pagliero	Multitel Export Sales 52477 Alsdorf; 02404/675 580	Swisscrane	Bachmann AG Beringen CH-8222 Beringen; +41 52/687 6060
	Arbeitsbühnen Becker 35043 Marburg; 06421/166 4364	Tadano	Tadano Faun GmbH 91207 Lauf; 09123/1850
Niftylift	Niftylift 04420 Markranstädt; 034205/219 898		Tadano Demag GmbH 66482 Zweibrücken; 06332/830
Oil & Steel	Oil&Steel Deutschland/Bauscher 67435 Neustadt; 06327/999 9980	Teupen	Teupen Maschinenbau 48599 Gronau; 02562/81610
Omme Lift	Sahalift (Norddeutschland) 30855 Langenhagen; 0511/978 1010	TVH	TVH B-8790 Waregem; +32 56/434 211
	Sahalift (Süddeutschland) 89231 Neu-Ulm; 0731/705 355 42	Unic	Mini & Mobile Cranes Körner 47249 Duisburg; 0203/713 687 60
Ormig	Bavarialift 92536 Pfreimd; 09606/923 2263	Valla	Uplifter 92543 Guteneck; 09433/204 990
Palazzani	Palazzani Industrie I-25050 Paderno; +39 030/685 7073	Versalift	Ruthmann Holdings 48712 Gescher-Hochmoor; 02863/2040
Palfinger (Arbeitsbühnen)	Palfinger GmbH 74360 Ilsfeld; 07062/9502-0	Wilbert Turmkrane	Wilbert Tower Cranes 55444 Waldlaubersheim; 06707/66680
Palfinger (Krane)	Palfinger GmbH 83404 Ainring; 08654/4770	Wolffkran	Wolffkran 74076 Heilbronn; 07131/98150
Paus Hermann Maschinenfabrik	Paus Maschinenfabrik 48488 Emsbüren; 05903/7070	XCMG	XCMG Europe 47807 Krefeld; 0151/53903053
PB Lifttechnik	PB Lifttechnik 89429 Oberbechingen; 09077/95000	Zoomlion	Zoomlion Bad Essen; 05472/7710
Platform Basket	Kunze GmbH 83052 Bruckmühl; 08062/726 110		





SCHWEIZ

Hersteller/
MarkeHändler / Kontakt
Adresse; Telefon

Aichi	Sahalift D-30855 Langenhagen; +49 511/978 1010	Fassi	Fassi Schweiz AG 5036 Oberentfelden; 062/737 1313
Airo	Tigieffe I-42045 Luzzara; +39 052/297 7365	Ferrari	Hodel Betriebe 6022 Grosswangen; 041/984 0600
	Accès & Elévatique 1023 Crissier; 021/711 7777	France Elévateur	Ruthmann Schweiz 8302 Kloten; 043/255 4200
Alimak	Alimak Group Swiss AG 8606 Nänikon; 043/444 2100	Geda	Geda GmbH D-86663 Asbach-Bäumenheim; +49 906/98090
Almac	Stirnimann AG 4600 Olten; 062/205 9511	Genie	UP AG 8910 Affoltern a.A.; 044/844 807 807
AMCS	Technogrues 1872 Belfaux; 079/457 0782	Grove	Stirnimann AG 4600 Olten; 062/205 9511
Atlas Ladekrane	Mobas AG 9501 Wil; 071/929 8920	GSR	UP AG 8910 Affoltern a.A.; 044/763 4060
Ausa	Bamag Maschinen AG 8105 Regensdorf; 044/843 4002	Haulotte	Arbor AG 3067 Boll; 031/838 5161
Bobcat	Leiser AG 6260 Mönchenbuchsee; 031/869 4640	Herkules	Jakob Fahrzeugbau AG 8586 Engishofen; 071/411 6760
	Gerber AG 5630 Muri; 056/664 1133	Hiab	Notterkran AG 5623 Boswil; 056/677 8800
Böcker	Böcker Schweiz AG 4800 Zofingen; 062/797 6262	Hinowa	Sky Access AG 4702 Oensingen; 061/816 6001
Bollhalder	Bollhalder Industrielogistik AG 8570 Weinfelden; 071/622 6090	HMF	Haueter Kran AG 8305 Dietlikon; 043/477 2200
Bravi Platforms	Braviisol, I-60022 Castelfidardo; +39 071/781 9090	Hoeflon	Hodel Betriebe 6022 Grosswangen; 041/984 0600
Bronto Skylift	Bronto Skylift AG 8153 Rümlang; 044/818 8040	Holland Lift	Holland Lift International NL-1627 LJ Hoorn; +31 229/285 554
Comansa	Comansa E-31620 Huarte; +34 948 335 020	Horyong	Mini & Mobile Cranes Körner D-47249 Duisburg; +49 203/713 687 60
Comet	Comet Officine I-40017 San Giovanni in Persiceto; +39 051/687 8711	Hy-Brid Lifts	Sky Access AG 4702 Oensingen; 061/816 6001
Conducta	Conducta AG 8409 Winterthur; 052/234 5151	Hyva	Rüfenacht GmbH 4814 Bottenwil; 062/721 2444
	Conducta SA 1040 Echallens; 021/886 3400	Imer	UP AG 8910 Affoltern a.A.; 044/763 4060
Cormach	VUD Romandie 1373 Chavornay; 024/442 8444	IPAF	IPAF Switzerland 4051 Basel; 061/227 9000
CTE	Skyworker Trade AG 8004 Zürich; 044/296 1090	Isoli	Isoli I-35014 Fontaniva; +39 049/943 8611
	Accès & Elévatique 1023 Crissier; 021/711 7777	Jekko	Fassi Schweiz AG 5036 Oberentfelden; 062/737 1313
Custers	Custers Hydraulica NL-5804 Venray; +31 478/553 000	JLG	Stirnimann AG 4600 Olten; 062/205 9511
Denka-Lift	Sky Access AG 4702 Oensingen; 061/816 6000	Kato	Mini & Mobile Cranes Körner D-47249 Duisburg; +49 203/713 68760
Dieci	Arbor AG 3067 Boll; 031/838 5161	Klaas	Aklin Servicetec 6340 Baar; 041/780 7373
Dinolift	Schuler & Schuler AG 6405 Immensee; 041/854 7000		Schär Baumaschinen 6032 Emmen; 041/766 2525
Easy Lift	Easy Lift I-42041 Brescello; +39 0522/967 620	Kobelco	Kobelco Construction Machinery, Daniel Hohmann NL-1362 AD Almere; +49 172/794 6087
Effer	Hodel Betriebe 6022 Grosswangen; 041/984 0600	KSD	Anderegg Kran AG 6247 Schötz; 041/980 6780
Europelift	UP AG 8910 Affoltern a.A.; 044/763 4060		BK Kran AG 6210 Sursee; 041/922 0040
Falcon Lifts	Falcon Lifts DK-5000 Odense C; +45 6613/1100	Leguan Lift	Gujer Landmaschinen 8308 Mesikon; 052/346 1364

Liebherr	Liebherr-Baumaschinen AG 6260 Reiden; 062/785 8111
Lift Systems	Krah GmbH D-74629 Pfedelbach; +49 7941/8325
Maeda	Nellos AG 4805 Brittnau; 062/752 9990
Magni	Magni Deutschland GmbH 48268 Greven; 02571/540 4261
Manitou	Manitou Deutschland D-61381 Friedrichsdorf; +49 6002/91990
Manitowoc	Manitowoc Cranes Germany D-40764 Langenfeld; +49 2173/890 931
Merlo	Bucher Landtechnik SA 8166 Niederweningen; 044/857 2600
MKG	Kran Moser AG 8902 Urdorf; 044/734 4844
Movex	Ruthmann Schweiz 8302 Kloten; 043/255 4200
Multitel Pagliero	Stirnemann AG 4600 Olten; 062/205 9511
Niftylift	Indupro AG 8305 Dietikon; 044/835 3070
Oil & Steel	Schuler & Schuler AG 6405 Immensee; 041/854 7000
Omme Lift	Sahalift, NL Süd D-89231 Neu-Ulm; +49 731/705 355 42
Palazzani	Neuwerth Logistics 1957 Ardon; 027/305 3333
Palfinger (Arbeitsbühnen)	UP AG 8910 Affoltern a.A.; 044/763 4060
Palfinger (Krane)	Walser Schweiz AG 8317 Tagelswangen; 052/355 1060
Paus Maschinenfabrik	Wolf Produkte AG 6050 Alpnach; 041/670 2424
PB Liftechnik	PB Liftechnik D-89429 Oberbechingen; +49 9077/95000
Plattform Basket	UP AG 8910 Affoltern a.A.; 044/763 4061
Plattform Basket	Accès & Elévatique 1023 Crissier; 021/711 7777

Potain	Stirnemann AG 4600 Olten; 062/205 9511
Reedyk	Nellos AG 4805 Brittnau; 062/752 9990
Ruthmann	Ruthmann Schweiz 8302 Kloten; 043/255 4200
Sennebogen	Kuhn-Gruppe 3627 Heimberg; 033/439 8822
Sinoboom	Tim Whiteman 4000 Basel; 0792/738 778
Skyjack	Sky Access AG 4702 Oensingen; 061/816 6001
Snorkel	Schuler & Schuler AG 6405 Immensee; 041/854 7000
Spierings	Spierings Kranen NL-5347 Oss; +31 412/697 777
SPS	SPS Schmidt Parts Supply D-27572 Bremerhaven; +49 471/902 2763
Sunward	Baumo Kranservice D-47249 Duisburg; +49 203/738 5060
Swisscrane	Bachmann AG 8222 Beringen; 052/687 6060
Tadano	Tadano Faun GmbH 91207 Lauf; +49 9123/1850
	Tadano Demag GmbH D-66482 Zweibrücken; +49 6332/830
Teupen	Stirnemann AG 4600 Olten; 062/205 9579
Unic	Senn AG 4665 Oftringen; 062/788 5555
Valla	Manitex Valla I-29016 Cortemaggiore; +39 0523/256 411
Versalift	Ruthmann Schweiz 8302 Kloten; 043/255 4200
Wilbert Turmkrane	Kaufmann Kranservice 8156 Oberhasli; 043/411 0830
Wolffkran	Wolffkran Schweiz 8352 Elsau; 044/847 6000





ÖSTERREICH

Hersteller/ Marke

Händler / Kontakt Adresse; Telefon

Aichi	Sahalift D-30855 Langenhagen; +49 511/978 1010	Genie	HDM GmbH 3354 Wolfsbach; 07477/20001
Airo	Sahalift D-30855 Langenhagen; +49 511/978 1010		Pfifscher Staplertechnik 6068 Mils; 05223/79069
Alimak	Alimak Group D-75031 Eppingen; +49 7262/91490	Grove	Manitowoc Cranes Germany D-40764 Langenfeld; +49 9571/757 655
Almac	Sahalift D-30855 Langenhagen; +49 511/978 1010	GSR	Rothlehner Arbeitsbühnen 8055 Seiersberg-Pirka; 0316/297 363
AMCS	AMCS F-77090 Collégien; +33 184 237 990	Haulotte	Rothlehner Arbeitsbühnen 8055 Seiersberg-Pirka; 0316/297 363
Atlas Ladekrane	Fahrzeugbedarf Kotz 2353 Guntramsdorf; 0571720	Helix	Hematec Arbeitsbühnen 1110 Wien; 01/769 3069
Ausa	Ausa Deutschland D-59069 Hamm; +49 2384/941 5725	Herkules	Jakob Fahrzeugbau AG CH-8586 Engishofen; +41 71/411 6760
Bobcat	Erich Zechmann GesmbH 8961 Stein/Enns; 03685/221 7916	Hiab	Hiab Austria 2700 Wiener Neustadt; 02622/22300 3000
Böcker	Böcker Maschinenwerke D-59368 Werne; +49 2389/798 90	Hinowa	Dorn Lift 6923 Lauterach; 05574/73688
Bravi Platforms	Braviisol, Marta Flanc/Alice Cenci I-60022 Castelfidardo; +39 071/781 9090	HMF	Dunst KFZ & Hydraulik 7423 Grafenschachen; 03359/20088
Cattaneo	BKL Baukran Logistik D-85661 Forstinning; +49 8121/22480	Hoeflon	Dunst KFZ & Hydraulik 7423 Grafenschachen; 03359/20088
CMC	CMC Arbeitsbühnen D-48629 Metelen; +49 2556/996 3991	Holland Lift	Holland Lift International NL-1627 LJ Hoorn; +31 229/285 554
Comansa	Comansa E-31620 Huarte; +34 948 335 020	Horyong	Mini & Mobile Cranes Körner D-47249 Duisburg; +49 203/713 687 60
Cormach	CTC Crane Truck Center 6833 Weiler; 05576/20407	Hyva	Hyva Transporttechnik 4694 Ohlsdorf; 07612/630 030
Custers	Custers Hydraulica NL-5804 Venray; +31 478/553 000	Imer	Imer I-46020 Pegognaga; +39 335 1813202
Denka-Lift	Rothlehner Arbeitsbühnen 8561 Söding; 0316/297 363	IPAF	IPAF Deutschland D-28717 Bremen; +49 421/626 0310
Dieci	IBS Industrie- und Baumaschinen 3300 Ardagger Stift; 07472/23494	Isoli	Hematec Arbeitsbühnen 1110 Wien; 01/769 3069
Dingli	Magni Deutschland GmbH D-48268 Greven; +49 2571/540 4260	JCB	JCB TracTechnik GmbH 1230 Wien; 01/801 6077
Dinolift	Hematec Arbeitsbühnen 1110 Wien; 01/769 3069	Jekko	Jekko Deutschland D-58454 Witten; +49 2302/983 1460
Easy Lift	Rothlehner Arbeitsbühnen 8561 Söding; 0316/297 363		Kogler Krantechnik GmbH 9063 Maria Saal; 04223/304 300
Effer	F. Berger Industriemaschinen Service 2355 Neudorf; 07673/40072	JLG	Maltech Arbeitsbühnen 5071 Salzburg; 0662/854 574
	Zaurith 4873 Frankenburg; 07683/8300	Kato	Mini & Mobile Cranes Körner D-47249 Duisburg; +49 203/713 687 60
Eurogru	Harlander Kranverleih 6343 Ertl; 0676/715 3381	Klaas	Klaas Service- & Vermietstation München D-82291 Mammendorf; +49 8145/997 9576
Europelift	Rothlehner Arbeitsbühnen 8561 Söding; 0316/297 363	Klubb	Hematec Arbeitsbühnen 1110 Wien; 01/769 3069
Falcon Lifts	Falcon Lifts DK-5000 Odense C; +45 6613/1100	Kobelco	Kobelco Construction Machinery, Daniel Hohmann NL-1362 AD Almere; +49 172/794 6087
Fassi	Kogler Krantechnik 9063 Maria Saal; 04223/304 300	Kramer	Wacker Neuson 1110 Wien; 01/767 151 50
France Elévateur	Ruthmann Austria 8143 Dobl; 03136/55350	KSD	Kammerlander, NL Österreich 6441 Umhausen; 0650/980 9759
	Ruthmann Austria 2355 Wiener Neudorf; 02236/223 636	Leguan Lift	Strobl Austria 3830 Waidhofen/Thaya; 02842/536 760
Geda	Geda GmbH D-86663 Asbach-Bäumenheim; +49 906/98090	Liebherr (Mobilkrane)	Liebherr-Werk Nenzing GmbH 6710 Nenzing; 050809/410

Liebherr (Teleskoplader)	Liebherr-Werk Bischofshofen GmbH 5500 Bischofshofen; 050809/10	Reedyk	Leeb Technik 3335 Weyer; 07355/84780
Lift Systems	Krah GmbH D-74629 Pfedelbach; +49 7941/8325	Ruthmann	Ruthmann Austria 8143 Dobl; 03136/55350
Maeda	Ing. Leeb GmbH 3335 Weyer; 07355/84780		Ruthmann Austria 2355 Wiener Neudorf; 02236/223 636
Magni	Magni Deutschland GmbH D-48268 Greven; +49 2571/540 4260	Sennebogen	IBS Industrie- und Baumaschinen-Service 3300 Ardagger Stift; 07472/23494
Manitou	Manitou Deutschland D-61381 Friedrichsdorf; +49 6002/91990		Ascendum Baumaschinen 5101 Bergheim; 0662/469 110
Manitowoc	Manitowoc Cranes Germany D-40764 Langenfeld; +49 2173/89090	Sinoboom	Tim Whiteman CH-4000 Basel; +41 792/738 778
Merlo	Mauch 5274 Burgkirchen; 07724 2107	Skyjack	Skyjack Hebebühnen GmbH D-58456 Witten; +49 2302/202 6909
Movex	Ruthmann Austria 8143 Dobl; 03136/55350	Snorkel	Ahern Deutschland D-57635 Weyerbusch; +49 2686/987 1735
	Ruthmann Austria 2355 Wiener Neudorf; 02236/223 636	Spierings Kranen	Spierings Kranen NL-5347 Oss; +31 412/697 777
Multitel Pagliero	Dorn Lift 6923 Lauterach; 05574/73688	SPS	SPS Schmidt Parts Supply D-27572 Bremerhaven; +49 471/902 2763
Niftylift	Ruthmann Austria 8143 Dobl; 03136/55350	Sunward	Baumo Kranservice D-47249 Duisburg; +49 203/738 5060
Oil & Steel	Oil&Steel Deutschland/Bauscher D-67435 Neustadt; +49 6327/999 9980	Swisscrane	Bachmann AG Beringen CH-8222 Beringen; +41 52/687 6060
Omme Lift	Sahalift, NL Süd D-89231 Neu-Ulm; +49 731/705 355 42	Tadano	Tadano Faun GmbH D-91207 Lauf; +49 9123/1850
Ormig	Ing. Leeb GmbH 3335 Weyer; 07355/84780		Tadano Demag GmbH D-66482 Zweibrücken; +49 6332/830
Palazzani	Palazzani Industrie I-25050 Paderno; +39 030/685 7073	Teupen	Teupen Maschinenbau, Helmut Steck D-48599 Gronau; + 49 172/208 9033
Palfinger (Arbeitsbühnen)	Vertrieb Österreich; Stefan Terkl 0664/889 020 32	Unic	Mini & Mobile Cranes Körner D-47249 Duisburg; +49 203/713 687 60
Palfinger (Krane)	Palfinger GmbH D-83404 Ainring; +49 8654/4770	Valla	Manitex Valla I-29016 Cortemaggiore; +39 0523/256 411
Paus	Ing. Leeb 3335 Weyer; 07355/84780	Versalift	Ruthmann Austria 8143 Dobl; 03136/55350
Maschinenfabrik	PB Liftechnik D-89429 Oberbechingen; +49 9077/95000		Ruthmann Austria 2355 Wiener Neudorf; 02236/223 636
PB Liftechnik	Kunze GmbH D-83052 Bruckmühl; +49 8062/726 110	Wilbert Turmkrane	Wilbert Tower Cranes D-55444 Waldlaubersheim; +49 6707/66680
Platform Basket	Stirnemann GmbH 2521 Trumau; 02253/22050	Wolffkran	Wolffkran Austria 2326 Lanzendorf; 02235/420 210

K&B



Drahtlos viel bewegen.



***Die Zukunft der Steuerungstechnik gestalten.
Mit den neuesten HBC-Innovationen.***

Entdecken Sie jetzt:

*Preisgekrönte Konzepte
für die teilautonome
Maschinenbedienung.*

*Wegweisende adaptive
Steuerungstechnologien.*

*Smarte Sicherheits-
und Assistenzsysteme.*

*Die nächste Generation
der leistungsstarken
HBC-Hochfrequenztechnik.*



HBC-radiomatic GmbH
Haller Straße 45 – 53 • 74564 Crailsheim • Deutschland
Telefon +49 7951 393-0 • info@radiomatic.com

www.hbc-radiomatic.com

18.000 BESUCHER FÜR 180 AUSSTELLER

In Luzern hat die Baumag vier Tage zum Schlendern, Staunen und Shoppen eingeladen. Für Rüdiger Kopf war die Messe einen Besuch wert.

Januar in der Schweiz, man denkt an viel Schnee und frostige Tage. Kalt war es, doch die Baumag, die Baumaschinenmesse in Luzern, findet überwiegend in den Hallen der örtlichen Messe statt. Keine 2G- oder 3G-Regel, keine Maskenpflicht, keine sonstigen Auflagen, einfach nur kommen, anschauen und miteinander reden. Dieses schlichte Messekonzept ist nach wie vor bei vielen Menschen beliebt, auch hier in der Schweiz.

Warum die Leute nach wie vor gerade zu einer Baumaschinenmesse kommen, dafür hat Beatrice Burch, Geschäftsführerin der Nellos AG, eine simple Erklärung: „Der Schweizer will was anfassen.“ Und das auch, wenn die Temperaturen auf dem Außengelände winterlich sind. Der Zuspruch war vom ersten Tag an zu spüren, womit der Tag als solches für manchen erst Mal ein Geduldspiel war, denn zeitweise waren sämtliche Parkmöglichkeiten in der Nähe des Messengeländes belegt.

Mit 180 Ausstellern sind auch ähnlich viele Aussteller auf die 20. Baumag zurückgekehrt wie vor der Pandemie. Mit rund 18.000 Be-

suchern war die Nachfrage auch entsprechend hoch für die Schweizer Baumesse. Damit die Besucher auch einen Anreiz hatten vorbeizukommen, hatte mancher für die Messe extra etwas mitgebracht – Skyworker Trade beispielsweise. „Wir haben Maschinen auf Lager und zeigen diese hier mit Listenpreisen“, erklärt Eric Hunziker, Verwaltungsrat des Unternehmens.

Zufriedenheit war allenthalben spürbar, wie es auch Messeleiter Andreas Hauenstein zusammenfasst: „Der Grundtenor war durchwegs positiv, und die Aussteller bewerteten die Messe als die beste Verkaufs- und Präsentationsplattform für die Baubranche in der Schweiz. Dieser Meinung waren auch viele neue Aussteller aus dem Ausland.“

Dementsprechend stehen auch schon die Daten für die nächste Ausgabe der Baumag fest. Die Messe lädt vom 23. bis 26. Januar 2025 nach Luzern ein.

Die UP AG zeigte Maschinen von Genie



Der Stand von SkyAccess



HOTEL VERSETZT

→ Einen halben Kilometer weit musste ein ganzes Hotel auf der chinesischen Insel Hainan wegen Umweltschutzaufgaben versetzt werden. Das rund 7.500 Tonnen schwere Gebäude wurde von Sinotrans mittels SPMTs der Marke Scheuerle bewegt. Das Schwierige dabei war nicht nur das eigentliche Gewicht, sondern dessen ungleichmäßige Verteilung des 90 Meter langen, 35 Meter breiten und 20 Meter hohen Gebäudes. Zudem mussten die 254 eingesetzten Achslinien,

angetrieben von 15 Powerpacks während des Transports, das Ganze einmal um 63 Grad im Uhrzeigersinn und dann wieder um 63 Grad gegen den Uhrzeigersinn drehen. Dazu hat der Schwergutlogistiker die SPMT in unterschiedlichen Winkeln zueinander zu einem fächerförmigen Verbund gekoppelt. Acht Stunden benötigte Sinotrans, um das Gebäude anzuheben, sicher über die 500 Meter lange Strecke zu befördern und am Ziel wieder aufzustellen. ■



↑ Einen Offshore-Kran RL 2600 für die Konverterplattform *Dol-Win Epsilon* auf dem Schiff *UHL Felicity* hat **Liebherr** erfolgreich nach Singapur verschifft. Netzbetreiber Tennet hat Aibel mit dem Bau der Offshore-Konverterplattform in der deutschen Nordsee beauftragt. Hier wird der Kran für die Versorgung und Wartung der Plattform zum Einsatz kommen. Der RL 2600 verfügt über einen Kastenausleger mit einer maximalen Arbeitsreichweite von 52 Metern und einer Tragfähigkeit von bis zu 35 Tonnen.

Dreifache Premiere: Das sizilianische Vermietunternehmen **Mandalà Noleggi** hat einen **Grove** GMK6400-1 All-Terrain-Kran mit

400 Tonnen Traglast in Empfang genommen. Es handelt sich um den ersten Grove-Kran dieses Typs in Italien und den ersten Grove-Kran des Unternehmens überhaupt. Der Neuzugang aus Wilhelmshaven ist zugleich das neue Flaggschiff von Mandalà; zuvor war dies ein 300-Tonner aus dem Hause Liebherr. ↓



Aufgestockt: **Mayer's Cars & Trucks (MCT)**, **Terex'** Turmdrehkranhändler für Israel, hat einen Ende 2022 erteilten Auftrag über elf Krane um weitere 15 Krane ergänzt. Die 26 neuen Krane sollen MCT dabei helfen, die steigende Nachfrage nach Turmdrehkränen im Land zu befriedigen. Mayer's wurde im März 2022 zum Händler ernannt und hat seitdem einiges

am Markt bewegt. Der neue Auftrag umfasst Flat-Top- und Wippkrane, darunter den brandneuen 12-Tonner CTT 292-12 mit einer Auslegerlänge von bis zu 70 Metern und einer Tragfähigkeit von etwas mehr als drei Tonnen. ↓



→ Der Terminalbetreiber **Campostano Anchor** hat einen Konecranes-Hafenmobilkran der Generation 6 für den Umschlag von Stück- und Schüttgut bestellt, um seine Kranflotte im norditalienischen Savona technisch auf den neuesten Stand zu bringen. Der **Gottwald** ESP.6 mit einer Ausladung von 49 Metern und einer Tragfähigkeit von 125 Tonnen bewältigt den Einsatz an Schiffen bis

zur Panamax-Klasse. Im Dezember bestellt, soll der Kran im Juni ausgeliefert werden.

Die **Al Faris Firmengruppe** aus Dubai in den Vereinigten Arabischen Emiraten (VAE) hat im vergangenen Jahr 24 Mobilkrane zwischen 110 und 700 von **Liebherr** übernommen. Darunter auch vier LTM 1500-8.1, die letzten produzierten Einheiten des super erfolgreichen Großkran, von dem über 600 Stück verkauft wurden. Mit insgesamt 15 Geräten betreibt Al Faris aktuell die größte Flotte dieses Krantyps. Die Bestellung für 2023 umfasst 27 Krane, und zwar auch den Nachfolger LTM 1650-8.1 mit maximal 700 Tonnen Traglast. ↓



DAS ONLINE-ADRESSBUCH DER ZUGANGS- UND HEBE- INDUSTRIE

Vertikal
.net

**BESUCHEN SIE DIESE FIRMAN
MIT EINEM LINK-KLICK:**

BÜHNENHERSTELLER

Ahern Deutschland	www.aherndeutschland.de
AICHI	www.aichi.eu
AIRO by Tigieffe S.r.l.	www.airo.com
Alimak Group Deutschland GmbH	www.alimak.com/de
Altrex B.V.	www.altrex.com
Böcker Maschinenwerke GmbH	www.boecker.de
Bronto	www.brontoskylift.com
C.M.C. Srl	www.cmclift.com
COMET	www.officinemet.it/en
DENKA-LIFT	www.rothlehner.de
Dingli	www.cndingli.com
Dino Lift	www.dinolift.com
Easy Lift srl	www.easy-lift.com
Falcon Lifts	www.falconlifts.com
France Elévateur	www.france-eleveur.de
GEDA GmbH	www.geda.de
Genie Europe	www.genielift.com/de
GSR S.p.A	www.gsrspa.it
Haulotte GmbH	www.haulotte.de
Hermann Paus Maschinenfabrik GmbH	www.paus.de
Hinowa Italien	www.hinowa.com
Holland Lift	www.hollandlift.com
Sinoboom	www.sinoboom.com
Isoli	www.isoli.com
Klaas	www.klaas.com
Klubb	www.klubb.com
Kreitzler Industriebühnen GmbH	www.kreitzler.de
Leguan Lifts	www.leguanlifts.com
LGMG Europe	www.lgmgeurope.com
Manitou	www.manitou.com
Matilsa	www.matilsa.es
Multitel Pagliero	www.pagliero.com
Niftylift	www.niftylift.com/de
OIL&STEEL	www.oilsteel.com
OMMELIFT	www.ommelift.com
Palfinger Platforms GmbH	www.palfinger.com
Palfinger Platforms Italy s.r.l.	www.palfingerplatformsitaly.it
Palazzani Industrie S.p.A.	www.palazzani.it
PB Lifttechnik GmbH	www.pbgmbh.de
Ruthmann Holdings GmbH	www.ruthmann.de
SAE Climber	www.saeclimber.com
Skyjack	www.Skyjack.com
TEUPEN Maschinenbau GmbH	www.teupen.com
Versalift International A/S	www.versaliftinternational.com

BÜHNENVERMIETUNG VON SPEZIAL- UND NISCHENGERÄTEN

Special Equipment	www.special-equipment.eu
-------------------	------------------------------------------------------------------------

Fehlt Ihr Unternehmen?

Der Eintrag in unserem Online Adressbuch mit **direktem Link** zu Ihrer Website und einer **Auflistung** in der Kran & Bühne kostet Sie nur 200,- Euro für ein **ganzes Jahr**. Und der schnellste Weg zu Ihrem Eintrag führt Sie über:

Karlheinz Kopp | Tel.: +49 (0) 761 897866 0 | Email: info@vertikal.net

NEU- UND GEBRAUCHTBÜHNEN

AFI-Resales	www.afi-platforms.co.uk/afimachinesaleslist.asp
Ahern Deutschland	www.aherndeutschland.de
AVV Arbeitsbühnen-Vertriebs- und Vermietungs GmbH	www.avvgmbh.de
Bac Verkauf-Dealer Zoomlion Niederlande	www.bacverkoop.nl
Bauscher Miet & Vertriebs GmbH & Co. KG	www.bauscher-neustadt.com
Böcker Maschinenwerke GmbH	www.boecker.de
Collé Rental & Sales	www.colle.eu
Dorn Lift GmbH	www.dornlift.com
FERESTA AG	www.feresta.ch
Galizia S.n.c	www.galiziagru.com
GEDA GmbH	www.geda.de
Haulotte GmbH	www.haulotte.de
Hematec Arbeitsbühnen	www.hematec-arbeitsbuehnen.de
Hermann Paus Maschinenfabrik GmbH	www.paus.de
Hinowa Deutschland	www.hinowa.de
Holland Lift	www.hollandlift.com
JLG Deutschland GmbH	www.jlg-deutschland.de
Kunze	www.kunze-buehnen.com
Lifterz	www.lifterz.co.uk
lift-off	www.lift-x-off.com
MAGNI Deutschland GmbH	www.magnith.de
Maltech Arbeitsbühnen	www.maltech.com
Matilsa Deutschland	www.hebetechnik-wendel.de
Nifty4Sale	www.nifty4sale.com/de
Rothlehner Arbeitsbühnen	www.rothlehner.de
Ruthmann Holdings GmbH	www.ruthmann.de
SAHALIFT GmbH	www.sahalift.de
SkyAccess AG	www.skyaccess.ch
Skyworker Trade AG	www.skyworkertrade.ch
UP AG	www.upgroup.ch
Vertimac	www.vertimac.com
W.Schnitger GmbH	www.w-schnitger.de

BÜHNENVERMIETUNG

Arbeitsbühnen bundesweit	www.partnerlift.com
AVS SYSTEM LIFT AG	www.systemlift.de
BG Verleih	www.bg-verleih.de
Bauscher Miet & Vertriebs GmbH & Co. KG	www.bauscher-neustadt.com
Böcker Maschinenwerke GmbH	www.boecker.de
Collé Rental & Sales	www.colle.eu
Digando GmbH	www.digando.com
Dorn Lift GmbH	www.dornlift.com
Drammen Lifttulleie AS	www.drammenlift.no
Arbeitsbühnenverleih Drumann Fahrzeugbau Drumann GmbH	www.arbeitsbuehnen-drumann.de
Felbermayr Transport- und Hebeteknik	www.felbermayr.cc
Hebebühne Biderbost	www.hebebuehne-biderbost.ch
HMT AG	www.hmtag.ch
Hüffermann Krandienst GmbH	www.hueffermann.com/mieten/arbeitsbuehne
INDUMA-Rent/Stuttgart	www.induma-rent.com
Klickrent	www.klickrent.de
Kran Access Lift Rental Romania	www.kran.ro/inchiriere-nacela-constant
Kunze Vermietung und Service GmbH	www.kunze-buehnen.com
Luibl GmbH	www.luibl.eu
Maltech Arbeitsbühnen	www.maltech.com
rentem GmbH	www.rentem.de
SCHMID Hebebühnenverleih GmbH	www.schmid-hv.de
Schmidt GmbH & Co. Hubarbeitsbühnenvermietung KG	www.schmidt-info.de
UP AG	www.upgroup.ch
Wagert	www.wagert.com
WS-Skyworker AG	www.ws-skyworker.ch

KRANHERSTELLER

BBL Cranes GmbH	www.bbl-baumaschinen.de
Böcker Maschinenwerke GmbH	www.boecker.de
Comansa	www.comansa.com
Gru Comedit S.r.l	www.terex.com
Hermann Paus Maschinenfabrik GmbH	www.paus.de
Hoeflon Compact Cranes	www.hoeflon.com
JASO Tower Cranes	www.jaso.com
Jekko	www.jekko-cranes.com
JMG Cranes	www.jmgcranes.com
Klaas	www.klaas.com
Kobelco	www.kobelcocm-global.com
Liebherr	www.liebherr.com
Manitowoc	www.manitowoccranes.com
MKG Maschinen- und Kranbau GmbH	www.mkg-krane.de
Palfinger	www.palfinger.com
Raimondi Cranes	www.raimondi.co
R&B Minikrane	www.rb-minikrane.de
Tadano Faun GmbH	www.tadanoeurope.com
Tadano Demag GmbH	www.tadanoeurope.com
Unic Minikrane	www.minikran.de

NEU- UND GEBRAUCHTKRANE

Aklin Servicetec AG (Klaas CH)	www.servicetec.ch
Böcker Maschinenwerke GmbH	www.boecker.de
Conmac/Maeda	www.minikrane.de
Hermann Paus Maschinenfabrik GmbH	www.paus.de
Hüffermann Krandienst GmbH	www.hueffermann.com/verkauf
Klaas	www.klaas.com
London Tower Cranes	www.londontowercranes.co.uk
M. Stemick	www.stemick-krane.de
Mini & Mobile Cranes Körner GmbH	www.unic-mobilecranes.de

KRANVERMIETUNG

Aklin Servicetec AG (Klaas CH)	www.servicetec.ch
Böcker Maschinenwerke GmbH	www.boecker.de
Felbermayr Transport- und Hebeteknik	www.felbermayr.cc
Hüffermann Krandienst GmbH	www.hueffermann.com
Klaas	www.klaas.com
Klickrent	www.klickrent.de
Kran Rental Romania	www.kran.ro/inchiriere-macara-constant
London Tower Cranes	www.londontowercranes.co.uk
Schmidbauer GmbH & Co. KG	www.schmidbauer-gruppe.de
Scholpp	www.scholpp.de

KRANVERMIETUNG MINIKRANE

Nellos AG	www.nellos.ch
Uplifter GmbH & Co. KG	www.uplifter.de

KRAN- UND AUSLEGER REPARATUREN

BIMAT GmbH	www.bimat.com
Rusch Kraantechnik b.v.	www.cranerepair.com

MOBILKRAN- UND ARBEITSBÜHNENREPARATUREN

W.Schnitger GmbH	www.w-schnitger.de
------------------	------------------------------------------------------------

TELESKOPLADER NEU UND GEBRAUCHT

Ahern Deutschland	www.aherndeutschland.de
Bauscher Miet & Vertriebs GmbH & Co. KG	www.bauscher-neustadt.com
Collé Rental & Sales	www.colle.eu
MAGNI Deutschland GmbH	www.magnith.de
Riwal	www.riwal.com/used

TRANSPORTFAHRZEUGE

BEKO Trucks GmbH	www.beko-trucks.com
BICKEL-TEC GmbH	www.bickel-tec.com
Hüffermann Krandienst GmbH	www.hueffermann.com/kran-und-schwerlastlogistik/schwertransporte
Transportunternehmen Klaus Rundt GmbH	www.klaus-rundt.de

HERSTELLER HEBEZEUGE

BIMAT GmbH	www.bimat.com
GEDA GmbH	www.geda.de

SONSTIGE LIFTSYSTEME

Krah	www.lift-systems.de
Lift Systems	www.lift-systems.com

BAUAUFZÜGE

Böcker Maschinenwerke GmbH	www.boecker.de
Hermann Paus Maschinenfabrik GmbH	www.paus.de
GEDA GmbH	www.geda.de
Klaas	www.klaas.com

ERSATZTEILE UND KUNDENDIENST

Amerparts GmbH	www.amerparts.de
Banner GmbH	www.bannerbatterien.com
BIMAT GmbH	www.bimat.com
Böcker Maschinenwerke GmbH	www.boecker.de
Davis Access Platforms	www.davisaccessplatforms.com
GEDA GmbH	www.geda.de
IPS UK	www.ipspartsonline.com
Lift-Manager	www.Lift-Manager.de
lift-off (Imer / Iteco)	www.iteco-lift.de
lift-off	www.lift-x-off.com
PIRTEK 24h-HydraulikService	www.pirtek.de
Ruthmann Holdings GmbH	www.ruthmann.de/service
Skyworker GmbH	www.skyworker-service.de
SPS Schmidt Parts Supply	www.sps-bhv.de
TVH - Group Thermote & Vanhalst	www.tvh.be
Vertimac	www.vertimac.com

KONSTRUKTION UND KOMPONENTEN

BIMAT GmbH	www.bimat.com
Ferro Umformtechnik GmbH & Co. KG	www.ferro-umformtechnik.de

SCHWINGUNGSDÄMPFER / SHOCK ABSORBER

TÜNKERS Maschinenbau GmbH	www.Tuenkers.de
---------------------------	------------------------------------------------------

STEUERUNGSSYSTEME

3B6 GmbH	www.3b6.de
MOBA Mobile Automation AG	www.moba.de
WIKA Mobile Control GmbH & Co. KG	www.wika-mc.com

ABSTÜTZPLATTEN UND MOBILE ZUFahrTSWEGE

fahrzeugtechnik-shop.de	www.fahrzeugtechnik-shop.de
Hüffermann Krandienst GmbH	www.hueffermann.com
Nolim	www.nolim.eu

BAGGERMATRAZEN

Welex	www.welex.nl
-------	------------------------------------------------

**RAUPENKRANE / SPMT /
SPEZIAL LIFT & TRANSPORT EQUIPMENT**

Böcker Maschinenwerke GmbH	www.boecker.de
HÜFFERMANN GRUPPE	www.hueffermann.com/spmt-schwertransport

BAUSTELLEN- & VERKEHRSSICHERUNG

Hüffermann Krandienst GmbH	www.hueffermann.com/kran-und-schwerlastlogistik/baustellen-und-verkehrssicherung
----------------------------	----------------------------------------------------------------------------------------------------------------------------------------------------------------------------------------

ARBEITSSICHERHEIT / ARBEITSMEDIZIN

IPAF	www.ipaf.org
Powertec Service GmbH	www.logsites.de
VDBUM Verband der Baumaschinen-Ingenieure und -Meister e.V.	www.vdbum.de

FINANZ- UND VERSICHERUNGSWESEN

Gossler, Gobert & Wolters	www.ggw-arbeitsbuehnen.de
FM LeasingPartner GmbH	www.fm-leasingpartner.de
Morneweg Versicherungsmakler GmbH	www.Morneweg.info
N.K. FINANCE Versicherungsmakler e.K.	www.kranversicherungen.de
TARGOBANK	www.targobank.de/firmenkunden

KRAN- UND BÜHNEN-FINANZIERUNGEN

Brühler Bank eG	www.bruehlerbank.de
-----------------	--------------------------------------------------------------

ABSATZFINANZIERUNG FÜR HÄNDLER

HP FINANCE	www.hpfinance.de
------------	--------------------------------------------------------

LEASING UND MIETKAUF

KLB LEASING GmbH	www.klb-leasing.de
------------------	------------------------------------------------------------

SOFTWARE

Haubold	www.haubold-afd.de
HireHop Equipment Rental Software	www.hirehop.com
LEVA+ (by Infosystem AG)	www.levaplus.ch
inspHire Ltd	www.inspHire.com
Logis GmbH	www.logisgmbh.de
Matusch GmbH	www.matusch.de
MCS Rental Software GmbH	www.mcsrentalsoftware.com
Odysys AG	www.odysys.de

BLACK-BOX SYSTEMS

COGNID Telematik GmbH	www.cognid.de
Elecdatra GmbH	www.elecdatra.de
ingedis GmbH	www.LiftLog.de
Rösler Software-Technik GmbH	www.minidat.de

FACTORING

KLB LEASING GmbH	www.klb-factoring.de
------------------	----------------------------------------------------------------

JOBBÖRSE

12hoist4u	www.12hoist4u.com
-----------	----------------------------------------------------------



Der Anhängerkran K21-30 RS von Klaas, im Maßstab 1:24 von einem Mitarbeiter nachgebaut.



EIN MODELL IN EIGENPRODUKTION

Das Modell und die Verpackung

Das Unternehmen Klaas ist für seine Krane mit Aluminiumausleger bekannt. Dazu zählt auch der Anhängerkran K21-30 RS mit seiner Klappspitze. Ein Mitarbeiter von Klaas hat nun diesen Kran als Modell im Maßstab 1:24 im 3D-Druckverfahren entwickelt und ist dem Original erstaunlich nahegekommen.

Das Tolle daran: Das Modell des Klaas K21-30 RS lässt sich auch von wenig geübten Modellbauern problemlos zusammenbauen und ist mit vielen Funktionen ausgestattet: So sind zum Beispiel die vier Stützbalken ausziehbar, auch die vertikalen Zylinder können ausgefahren werden. Der Oberwagen lässt sich drehen, Ausleger und Klappspitze können bewegt und fixiert werden. Sogar das Seil kann über die Hubwinde abgelassen werden. Die Deichsel kann, wie beim echten Kran, ein- und ausgefahren werden und so können viele Einsatzbeispiele nachgestellt werden.

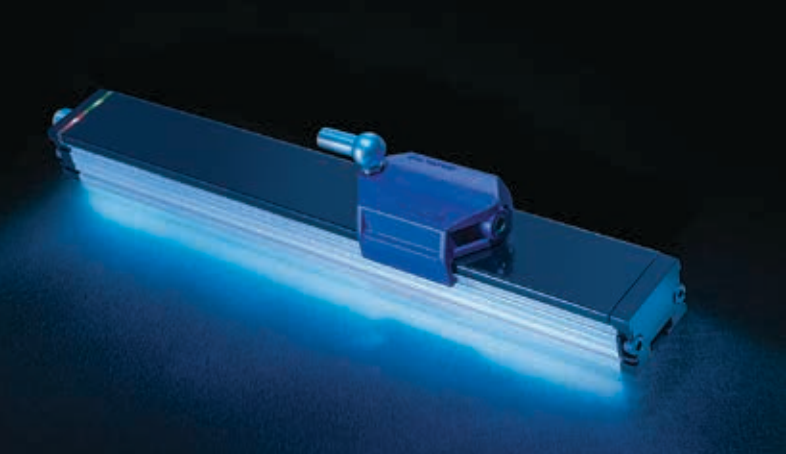
Der Modellsatz enthält neben den einzelnen Kunststoffteilen sämtliche Schrauben und Muttern sowie einen Klebstoff. Darüber hinaus werden nur wenige Werkzeuge wie verschiedene Innensechskantschlüssel oder eine Pinzette benötigt. Neben dem Modellbausatz für den Kran sind auch eine Palettengabel, eine (Modell-)Fernbedienung, Unterlegplatten und ein Hakengewicht mit dabei. Dazu gibt es eine Montageanleitung.

Entstanden ist das Modell in Eigenproduktion eines Mitarbeiters des westfälischen Herstellers. Der Techniker wurde durch ein Kranmodell aus Holz inspiriert, einen Klaas-Anhängerkran mithilfe seines 3D-Druckers möglichst originalgetreu nachzubauen. Verschiedene Ansichten und Fotos des K21-30 dienten als Grundlage zur maßstabsgerechten und detailgenauen Ausarbeitung des Modells. Über das 3D-CAD-Programm *Solid Works* wurde Komponente für Komponente des Krans entwickelt und in vielen Schritten weiter optimiert.

Der Modellsatz ist über den Klaas-Shop [klaas.com/de/shop/](https://www.klaas.com/de/shop/) für 99,99 Euro erhältlich. ■



Das Modell voll aufgebaut. Palettengabel und Unterlegplatten, selbst eine Fernsteuerung im Maßstab 1:24 liegt bei



ELEBIA BRINGT ELINK

Das spanische Unternehmen Elebia Autohooks hat Elink auf den Markt gebracht, ein zentrales Steuersystem für sein Sortiment an automatischen Lasthaken, das über mobile und ‚intelligente‘ Geräte genutzt werden kann. Elink ist ein Plug- & -Play-Konzept, das es den Benutzern ermöglicht, Materialtransportprozesse zu automatisieren, den Hakenstatus zu überwachen, Fernwartungen durchzuführen, Berichte zu erstellen und das Lebenszyklusmanagement zu überwachen. Das 2006 zur Verbesserung von Sicherheit und Produktivität eingeführte Elebia-Sortiment umfasst inzwischen zahlreiche Haken, Hebeklemmen, Greifer und Schäkel, die alle mit Elink kompatibel sind.

INDUKTION WEIST DEN WEG

Mit dem induktive Wegaufnehmer TF1 hat Novotechnik ein Messsystem im Programm, das sich für schnelle Positionieraufgaben eignet. Die Update-Rate erreicht 10 kHz, das bedeutet einen Zeitverzug von nur 0,2 ms zwischen realer Position und dem zugehörigen Messwert. Durch diese Dynamik lassen sich in Produktionsanlagen kürzere Zykluszeiten erreichen, da Zielpositionen mit höheren Geschwindigkeiten angefahren werden können. Dabei arbeitet der Sensor mit einer Auflösung von bis zu 1 µm. Speziell für metallverarbeitende Betriebe interessant ist auch die Tatsache, dass sich am nichtmagnetischen Positionsgeber keine Metallspäne ansammeln.

KLEINER BRUDER

Wenn der kleine Modellbruder coole Moves macht, handelt es sich um den Mover, sprich Werkzeugwender, Tecdos aus dem Hause Rud. Die kleine Variante bringt bis zu fünf Tonnen schwere Werkzeuge und Formen in Schwung und nennt sich TM 08/10-5. Mit kompakten Aufstellmaßen von rund 140 x 80 x 100 Zentimeter ist der Tecdos TM in seiner Fünf-Tonnen-Ausführung besonders platzsparend und flexibel im Betrieb einsetzbar und kann mittels Hubwagen, Stapler oder Kran verfahren werden. Im Vergleich zum Werkzeughandling mit einem Kran sei das Wenden mit dem Mover mindestens doppelt so schnell und dauere gerade einmal 30 Sekunden, so der Aalener Hersteller.



WAS IST EINE „DISTATUR“?

Einen Mix aus Display und Tastatur bringt Graf-Syteco auf den Markt. Die Gerätefamilie GS-Multiline soll die Vorteile beider Bedienelemente kombinieren und wurde eigens für die Anwendung in mobilen Nutzfahrzeugen und Arbeitsmaschinen entwickelt und konstruiert. Denn ein Touchdisplay ist oft nicht ideal, wenn man mit dicken Handschuhen etwas eingeben will. Welche Taste welche Funktion übernimmt, kann beim 12-Zoll-Gerät GS-Multiline12 individuell gewählt werden. Weitere Größen sollen folgen.

STETS IDEALTEMPERATUR

Elektrobatterien sind bisweilen eine heikle Kiste. Webasto schwört darauf, die Antriebsbatterien auf ihre ideale Betriebstemperatur zu bringen und dies kontinuierlich zu überwachen. *Das Electrical Battery Thermomanagement (EBTM)* – so nennt sich das heutzutage – heizt und kühlt Traktionsbatterien entsprechend auf etwa 22 Grad. Damit liefern sie laut Anbieter im Betrieb unabhängig von der Außentemperatur und der Belastung ihre maximale Leistung, erreichen einen möglichst langen Lebenszyklus und können schneller geladen werden. Die Systemlösung ist für 400- sowie 800-Volt-Anwendungen ausgelegt und liefert bis zu 8 Kilowatt (kW) Kühl- und bis zu 10 kW Heizleistung für Batteriesysteme mit einer Gesamtkapazität von bis zu 210 Kilowattstunden.



INSERIEREN SIE HIER!

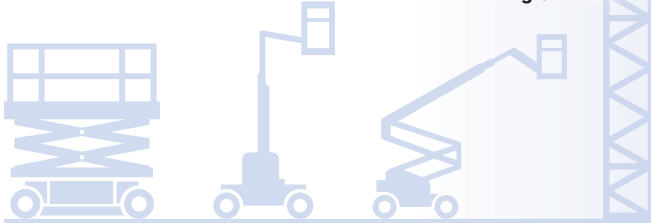
In der Rubrik **MARKTPLATZ** von **KRAN&BÜHNE** erreichen Sie Käufer und Anwender von Kranen und Arbeitsbühnen und verwandten Dienstleistungen in Deutschland, Österreich, Benelux und der Schweiz.

KLEINANZEIGENVERKAUF

Karlheinz Kopp | E-Mail: info@vertikal.net
Tel: (0761) 89 78 66-0 | Fax: (0761) 89 78 66 14

WERBEMATERIAL + KOPIEN

von Inseraten bitte an:
Vertikal Verlag | Sundgaullee 15 (1. OG)
D-79114 Freiburg | E-Mail: info@vertikal.net



MARKT+ STELLEN

IHRE WERBUNG?

Ihr Anzeigenberater Karlheinz Kopp steht Ihnen gerne zur Verfügung!

Rufen Sie an:
(07 61) 89 78 66-15

KRAN&BÜHNE



www.Vertikal.net / Vermieter

E.P.O.S.

Einsatz-, Planungs- und Organisations-System



DIE SOFTWARE FÜR DIE GESAMTE SCHWERLASTBRANCHE

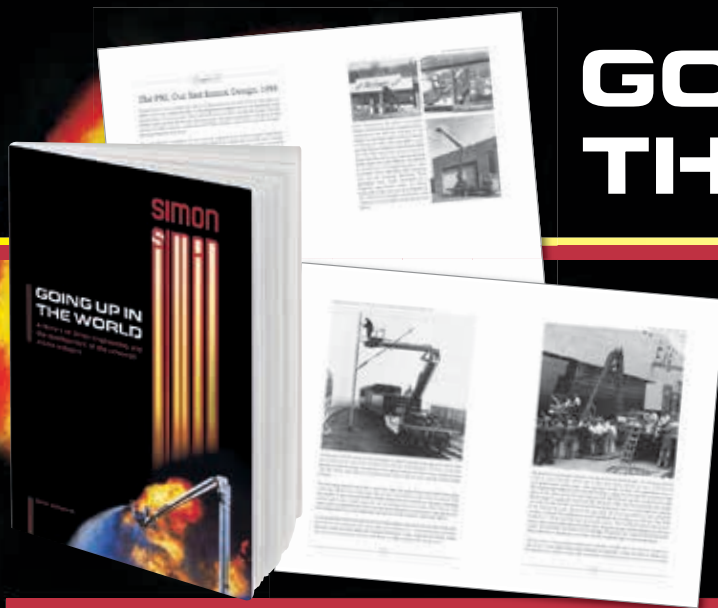
E.P.O.S. ist ein modulares Software-System, das speziell für Kran- und Arbeitsbühnenvermieter sowie für Schwertransportunternehmen entwickelt und optimiert wurde. Sie steuern mit **E.P.O.S.** Ihren gesamten Auftragsdurchlauf. Ein permanenter Zugriff auf alle Daten entlastet Sie in Ihrer täglichen Arbeit.

MODULAR | INDIVIDUELL | ANPASSUNGSFÄHIG

MATUSCH Branchensoftware - Entwicklung | Wassergasse 11 | 96450 Coburg | info@matusch.de
Telefon +49 9561 8194-0 | www.matusch.de

Anzeige

GOING UP IN THE WORLD



A history of Simon Engineering, the development of the powered access industry and a lifetime as an engineer, by Denis Ashworth

Ashworth was a keen engineer and from an early age found himself in at the very start of the modern powered access industry.

His book is an unusual combination of autobiography and history of Simon Engineering Dudley, a pioneer of the powered access industry and at one time, the world's largest manufacturer of aerial lifts.

The coffee table sized book, is highly readable and includes around 150 photographs and drawings from the very beginning of the industry. It is a 'must read' for anyone who is interested in powered access, the hydraulic equipment industry or in comparing modern day engineering challenges with those of an entirely different era.

The book is available direct from the publishers at £19.50, plus £4.50 postage and packing.

- Continental Europe €23 plus €6.50 postage & packing
- Rest of world \$31 plus \$10 shipping

Ordering Information

Forename: _____ Surname: _____

Address: _____

Post Code: _____

Email: _____ Telephone: _____

Please make all cheques payable to 'The Vertical Press Ltd'

I enclose a cheque for £24 (£19.50 + £4.50 p&p)

I enclose a cheque for €29.50 (€23 + €6.50 p&p)

I enclose a cheque for \$41 (\$31 + \$10 p&p)

Please invoice me: _____

Please debit my card:

Card No: _____ Issue No: _____

Issue Date: _____ Expiry Date: _____ 3 Digit Security Code: _____

Signature: _____ Date: _____

Please send completed order form to: The Vertical Press, Box 6998 Brackley, NN13 5WY, UK. Alternatively, fax it through on +44(0)1295 768223 or scan & email info@vertikal.net



TVH

**Ersatzteile
geeignet für:**
Aichi • Dinolift • Genie • Grove • Haulotte • Holland Lift • Iteco • JLG • Liftlux • Manitou • Niftylift • Skyjack • Snorkel • Terex • Upright • ...

**JEDES ERSATZTEIL,
JEDES FABRIKAT**

**MEHR
INFORMATIONEN:
Kontaktieren Sie uns**

KEEPS YOU GOING.

TVH DEUTSCHLAND GMBH
Nürnberger Straße 5 • 30855 Langenhagen • Deutschland
T +49 (0)511 7808810 • F +49 (0)511 7808840 • info@tvh.com • www.tvh.com
Geschäftsführer: Dominiek Joseph G. Valcke, Mark Oosterlinck, P. Alexis Ulbrich



**WERBUNG
WIRKT!**

Ihr Anzeigenberater **Karlheinz Kopp** steht Ihnen gerne zur Verfügung.
Rufen Sie an: (07 61) 89 78 6615

KRAN & BÜHNE
Das Magazin für Kran- & Arbeitsbühnen-Anwender



Majewski
Hubarbeitsbühnenservice

**MANITOU
OIL & STEEL**

PALFINGER • RUTHMANN • CTE • MULTITEL
JLG, Genie, France Elévateur, Haulotte, Iteco, Aichi, etc.

Mobil: +49 173 5232337
Büro: +49 731 72568400
info@majewski-service.de

Mobiler Service,
Werkstattreparaturen
und Prüfung nach
DGUV-G 308-002 / DGUV V3

Onlineshop für Ersatzteile www.majewski-service.de



RIEBSAMEN

Glasboy®

- Bagger
- Kran
- Dumper

**Kauf oder
Mietservice**

Maschinenbau
Riebsamen
GmbH & Co. KG
Bierstetter Straße 1
88348 Allmannsweiler
Tel: +49 7582 791
info@riebsamen.de
www.riebsamen.de

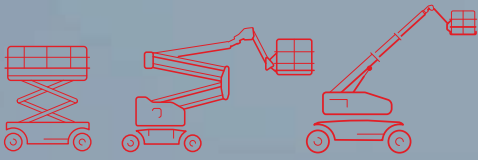


LECTURA
Ihr zuverlässiger Partner rund um
Maschinenbewertung

Überzeugen Sie sich ...
... von den LECTURA Bewertungs-Produkten

Baumaschinen
Landmaschinen
Flurförderzeuge
Krane & Bühnen
u.v.m.

www.lectura.de LECTURA GMBH – Verlag + Marketing Service | Ritter-von-Schuh-Platz 31 | D-90459 Nürnberg
Tel: +49-(0)-911-430899-0 | info@lectura.de | www.lectura.de



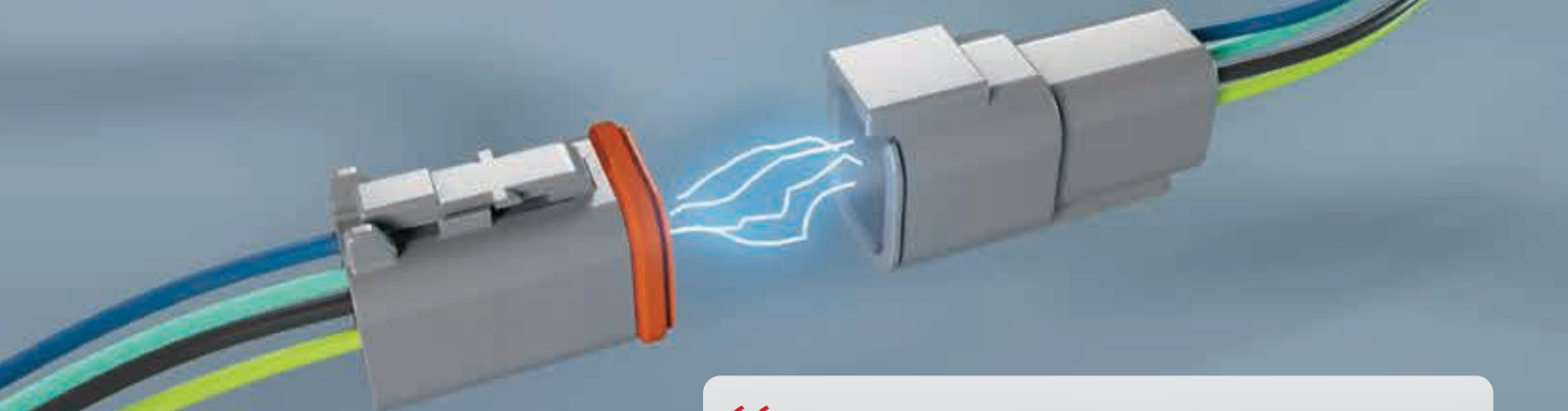
VERBINDEN LEICHT GEMACHT



Deutsch DT- & DTM-serien



Molex MR-serien



“ Mit unserem umfassenden Steckverbindersatz haben Sie alles, was Sie brauchen, in einem praktischen Paket. Der Satz enthält eine Vielzahl von Steckern, die mit Deutsch- und Molex-Systemen kompatibel sind. Mit verschiedenen Größen und Ausführungen finden Sie bestimmt den passenden Steckverbinder für Ihre spezifische Anwendung. ”

Caroline De Cock,
Vertrieb



Mehr Informationen?    www.vertimac.com

■ **Ersatzteile** +32 56 612 666 ■ dach@vertimac.com
■ **Maschinen** + 32 56 772 666 ■ sales@vertimac.com

Order online :
<https://order.vertimac.com>



Gesucht wird neuer Arbeitgeber

Vermietung & Verkauf

UNIC-Minikrane	1 - 10 t
KATO-Citykrane	13 t
SUNWARD-Raupenkrane	5 t
SUNWARD-Arbeitsbühnen	6 - 14 m
GALIZIA AKKU-Industriekrane Pick&Carry	2 - 60 t



WIR sind MINIKRAN

Mit & Mobile Cranes Kärmer GmbH + 803300-Transerservice GmbH & Co. KG
www.minikran.de www.baumo.de www.used-cranes.de

Spezialist für Teleskopstapler-Reparaturen

einschließlich Gutachterservice

INDUMA Rent
... the rental experts



INDUMA-Rent – Stuttgart – Tel. 0711 90 12 100 . info@induma-rent.com

ZANDTcargo
Tiefelader mit Schiebeplane



T 09631 6423 • info@zandt-cargo.de • 95643 Tirschenreuth

Integrated Lifting Solutions

JRL
LONDON TOWER CRANES

+(44) 0208 327 4060
sales@londontowercranes.co.uk

- The UK's leading tower crane provider
- National coverage with a local presence
- Over 200 Cranes in fleet
- Average age of crane fleet under 5 years old
- Full inclusive service ranging from initial design, erection, service, maintenance and dismantle



März 2023
26. Jahrgang | Nr. 190

REDAKTION

Rüdiger Kopf | **Chefredaktion**
E-Mail: rk@vertikal.net
Alexander Ochs | **Redaktion**
E-Mail: ao@vertikal.net
Tel.: 0761 8978 66-0
Fax: 0761 8978 6614

Korrespondent GB | Irland:

Mark Darwin · E-Mail: md@vertikal.net
E-Mail: editor@vertikal.net

HERAUSGEBER

Leigh Sparrow · E-Mail: lws@vertikal.net

PRODUKTION + VERWALTUNG

Nicole Engesser · E-Mail: info@vertikal.net

Grafik: Anke Mayr · E-Mail: am@vertikal.net

Druck: Konradin Druck GmbH
Kohlhammerstraße 1 - 15
70771 Leinfelden-Echterdingen
E-Mail: druck@konradin.de

ANZEIGENVERKAUF + KUNDENBERATUNG

Deutschland | Österreich | Schweiz |
Skandinavien:

Karlheinz Kopp, Vertikal Verlag
Sundgauallee 15 · D-79114 Freiburg
Tel.: 0761 8978 66-15 · Fax: 0761 8978 6614
E-Mail: khk@vertikal.net

Italien: Fabio Potestà

Mediapoint & Communications SRL
Corte Lambruschini
Corso Buenos Aires 8, V Piano-Interno 7
I-16129 Genova, Italien
Tel.: +39 010 570 4948
Fax: +39 010 553 0088
E-Mail: info@mediapointsrl.it

UK, USA and all other areas:

Pam Penny · E-Mail: pp@vertikal.net
Tel.: +44 (0)7917 155657
Clare Engelke · E-Mail: ce@vertikal.net
Tel.: +44 (0)7989 970862
PO box 6998 Brackley NN13 5WY. UK

KLEINANZEIGEN

Karlheinz Kopp, Vertikal Verlag
Sundgauallee 15 · D-79114 Freiburg
Tel.: 0761 8978 66-15 · Fax: 0761 8978 6614
E-Mail: khk@vertikal.net

○ Nähere Informationen zu Inseraten in unserer britischen Schwesterzeitschrift **Cranes & Access** erhalten Sie auch unter obigen Adressen.

KRAN&BÜHNE erscheint achtmal pro Jahr. Der Jahresbezugspreis beträgt € 31,- (Einzel-exemplar € 13,-). Namentlich gekennzeichnete Beiträge geben nicht unbedingt die Meinung der Redaktion wieder. Nachdruck nur mit ausdrücklicher Genehmigung des Verlages und unter voller Quellenangabe. Alle Rechte vorbehalten. Zur Zeit gilt die Anzeigenpreisliste Nr. 2.

Abonnieren Sie online unter www.Vertikal.net

Vertikal Verlag
Sundgauallee 15
D-79114 Freiburg
Tel.: 0761 8978 66-0
Fax: 0761 8978 6614
info@vertikal.net
www.Vertikal.net

The Vertikal Press
PO box 6998 Brackley
NN13 5WY. UK
Tel.: +44(0)8448 155900
Fax: +44(0)1295 768223
info@vertikal.net
www.Vertikal.net

© The Vertikal Press Ltd 2023
ISSN 1436-7831

Mitglied von IPAF



WISSEN, WAS ZÄHLT
Geprüfte Auflage
Klare Basis für den Werbemarkt



KRAN&BÜHNE

April | Mai

FOLGENDE THEMEN ERWARTEN SIE
IN DER KOMMENDEN AUSGABE

Neuheiten
und Neuigkeiten
zu diesen und anderen
Themen können Sie
immer an [redaktion@
vertikal.net](mailto:redaktion@vertikal.net)
senden.

**RAUPENKRANE**

Große Tele- und Gittermast-
geräte.

**ANHÄNGERBÜHNEN**

Der Klassiker und seine
Fans.

**LÄNDERFOKUS POLEN**

Wie sieht die Branche in unserem
Nachbarland aus?

**AUSSERDEM IN JEDER
AUSGABE DER KRAN&BÜHNE:**

Die neuesten Informationen aus
Deutschland, Schweiz, Österreich
und den Benelux-Staaten, kompakt
für Sie zusammengefasst.

300 kg

schaffen Sie nur mit uns!



einfach näher dran



HELIX 1004XL mit 300 kg Traglast bei 4 m Reichweite

www.hematec-arbeitsbuehnen.de

HEMATEC-Arbeitsbühnen GmbH

Bärnsdorfer Straße 179 · 01127 Dresden

Phone (+49)(0)351 / 89 75 50-533 · Fax (+49)(0)351 / 89 75 50-55

E-Mail info@hematec-online.de

MASSGESCHNEIDERT FÜR MIETE

- Hochwertige Nano-Elektrophorese-Lacktechnologie
- Erstklassige Komponenten, die Sie kennen und denen Sie vertrauen
- Vollständige Verwendung im Innen- und Außenbereich
- Vollständig geöffnete Bahnsteigtür
- Schützende Stoßstangen

ERFAHREN SIE MEHR UNTER [SINOBOOM.EU](https://www.sinoboom.eu)

SINOBOOM™

PARTNERS IN ACCESS™