

KRAN & BÜHNE

Das Magazin für Kran- & Arbeitsbühnen-Anwender

An die Kette gelegt

HEAVY-LIFT-
EINSÄTZE



WER HAT DEN LÄNGSTEN? ++ MARKT-ÜBERSICHT FÜR BOOMS

In recovery

1 1 JLG
2 2 Terex A
3 7 Dingli
4 3 Skyjack

Weltweit TOP 3
2021 Weltweite Umsatzrangliste der Industrie-Hersteller
→ Datenquelle: (Access International)

Modulare Bauweise

85% der Bauteile sind gleich



Arbeitshöhe

Serie Modulare Kranausleger

ZHEJIANG DINGLI MACHINERY CO.,LTD.

ADD: 188 Qihang Road, Leidian Town, Deqing, Zhejiang, P.R.C

TEL: +86-572-8681688

Phone: +33-677368835 Laurent Guillaux / +86-13806523131 Susan Huang

E-Mail: lguillaux@cndingli.com / huangy@cndingli.com

Https://en.cndingli.com



Standard-Containertransport für die gesamte Produktpalette



Februar 2023



24



32



38



44



46

PANORAMA

05 **Messekalender**

07 **Neuste Nachrichten**

Tadano: Sawada folgt auf Ennen / Wasel investiert groß / Meister schmeißt AT-Krane raus

MASCHINEN

24 **Wer hat den Längsten?**

Kran & Bühne hat die Maximaldaten für fünf Maschinentypen.

32 **Schwerstarbeit**

Schwere Lasten einheben: Über Einsätze bis zum Vierfachhub berichtet Alexander Ochs.

38 **Stinkt der Diesel ab?**

Was sich bei Teleskop- und Gelenkbühnen tut, verrät Rüdiger Kopf.

53 **Verwechslung möglich**

Den AC 7.450-1 von Tadano in der klassischen Sammlergröße.

MENSCHEN

44 **Der Geist aus der Garage**

Haulotte-Deutschland-Geschäftsführer Thomas Wegeler erzählt im Gespräch mit Rüdiger Kopf, an welchen Schrauben er dreht.

46 **Markentreu bei Minis**

Die vierte Generation bei Wiesbauer verstärkt die Flotte mit Miniraupenkränen von Unic.

49 **EINBLICK**

Unser Foto des Monats und weitere Kurzmeldungen aus aller Welt

50 **BRANCHENLINKS**

Kran & Bühnes Liste wichtiger Internetadressen

54 **K&B LADEN**

Digital dokumentiert / Virtuell verwaltet / Leichtes Lenken / Online unterwiesen

55 **KLEINANZEIGEN**

58 **VORSCHAU & IMPRESSUM**



32 **TITELTHEMA**

Ketten für einen Heavylift-Einsatz von Mammoet



HOLEN SIE SICH IHRE PAL CARD AUF IHR HANDY!

MIT IPAFS NEUER APP



ePAL.

www.ipaf.org/ePAL

- Gratis Download
- Für alle PAL Card-Inhaber
- Digitale Briefftasche für IPAF-Lizenzen und Qualifikationen
- Digitales Logbuch
- Zeigen und teilen Sie Ihre Berechtigungsnachweise
- Bequem
- Best Practice / bewährte Praktiken und Anleitungen

JETZT HERUNTERLADEN

Suchen Sie in Ihrem
App Store nach 'ePAL'



MESSEKALENDER DEUTSCHLAND

TURMDREHKRAN-BRANCHENTREFF DES VDBUM



Treffen & Infoveranstaltung
13. – 14. Februar 2023; Straubing
 Tel: 0421 87168-0; Fax: 0421 87168-88

BBI ARBEITSBÜHNENFORUM



Treffen der Bühnenbranche hierzulande
02. – 03. März 2023; Friedewald
 Tel: 0228 223469; Fax: 0228 225601

IAPA/IPAF SUMMIT



Jährliches Treffen der Branche
19. – 20. April 2023; Berlin
 Tel: +44 (0) 15395 66700

INNOVATIONSTAGE



Arbeitsbührentreffen
16. – 17. Mai 2023; Hohenroda
 Fax: 0931 270563939

PLATFORMERS' DAYS



Fachmesse für Hebe- & Zugangstechnik
08. – 09. September 2023; Karlsruhe
 Tel: 0721 3720 5096; Fax: 0721 3720 995096

MESSEKALENDER INTERNATIONAL

SAMOTER



Int. Messe für Bau- und Erdbewegungsmaschinen
01. – 05. März 2023; Verona, Italien
 Tel: +39 045 8298111; Fax: +39 045 8298288

CONEXPO-CON/AGG



Wichtigste US-Baumaschinenmesse
14. – 18. März 2023; Las Vegas, Nevada, USA
 Tel: +1 414 298 4133; Fax: +1 414 272 2672

VERTIKAL DAYS



Das britische Kran-, Bühnen- und Teleskoplader-Event
10. – 11. Mai 2023; Peterborough, Großbritannien
 Tel: +44 (0) 1902 851334; Fax: +44 (0) 1902 533151

APEX



Internationale Messe rund um Arbeitsbühnen, Teleskoplader und mehr
06. – 08. Juni 2023; Maastricht, Niederlande
 Tel: +31 (0) 547 271566

JDL EXPO



Krane, Bühnen und Stapler à la française
21. – 23. Juni 2023; Beaune, Frankreich
 Tel: +33 (0) 3 80 20 70 83



Die Links zu den Webseiten der Messen finden Sie auf www.Vertikal.net

Ächzen unter der Klein-
staaterei

Vor rund 200 Jahren war Deutschland übersät mit Landesgrenzen, an denen Zölle erhoben und bei der Einreise Dokumente vorgelegt werden mussten, um die Grenze zu überschreiten. Eine Kleinstaaterei, wie sie in keinem anderen Land zu finden war. Damals haben die politisch Verantwortlichen verstanden, dass dies jedweden wirtschaftlichen Aufschwung ausbremste – es wurde der Deutsche Zollverein gegründet mit einheitlichen Regularien.

So etwas wünschen sich manche Betriebe heutzutage wieder, denn die Situation erscheint genauso. Wer Maschinen, Krane oder Schwertransporte auf die Straße bringen will, steht einer Übermacht an Ämtern und Behörden gegenüber und soll endlose Formulare ausfüllen, deren Sinn sich nicht jedem erschließt. Und nicht nur das. Einheitlichkeit bei diesen Dokumenten ist keine Selbstverständlichkeit. Wer also mit einem Mobilkran und einer Achslast von 12 Tonnen auf die Straße will, hat seine Probleme. Am besten fährt man nachts und auf Landstraßen.

Doch die Arbeiten sollen tagsüber ausgeführt werden. Und gerade bei Mobilkränen, den sogenannten All-Terrain- oder AT-Kranen, ist der Fahrer gleichzeitig der Bediener. Doch der, wen wundert's, will ausgeschlafen sein. Ironischerweise geschieht dies in dem Land, in dem die meisten dieser AT-Krane in den Fabriken in Wilhelmshaven, Zweibrücken, Lauf und Ehingen hergestellt werden. Dies ist ein Spagat, der bewältigt werden muss, um einen Kraneinsatz auszuführen. Eine Herausforderung – um es sehr diplomatisch auszudrücken.

Aber hilft hier die Diplomatie noch? Es steht nun mal kein einzelnes Großunternehmen mit zigtausenden Arbeitsplätzen als Lobbyist hinter den Vermietfirmen. Dabei halten diese Krane die deutsche Wirtschaft am Laufen. Denn stünden diese Krane für nur zwei Arbeitstage still, wäre dies wirtschaftlich schlimmer als die Blockade des Suezkanals durch das damals querstehende Containerschiff „Ever Given“.

Und dennoch. Die Auflagen wachsen, die Disponenten stöhnen, und weder in Berlin noch auf Landesebene ist irgendjemand bereit, diese sich – seit Ewigkeiten – anbahnende Katastrophe abzuwenden. Keiner will hören, doch muss es wirklich erst zu spüren sein? Müssen die Krane wirklich mal zwei Tage im Depot bleiben, damit etwas geschieht? Wünschenswert wäre dies nicht, wünschenswert wäre ein Ende der Kleinstaaterei.

Ihr



Rüdiger Kopf | Chefredaktion → rk@vertikal.net

GRÜN, EFFIZIENT, INNOVATIV

Wegweisend für die Zukunft

 **CONEXPO
CON / AGG**
MARCH 14-18 / 2023 / LAS VEGAS / NEVADA

LGMG  **F9527**



LINGONG HEAVY MACHINERY CO., LTD.

Address: No. 2676, Kejia Road, Jinan, Shandong, China
Email: sales@lgmg.com.cn Tel: +86 531 6787 9283

LGMG Europe B.V.

Address: Laanweg 16 3208LC Spijkenisse Rotterdam, The Netherlands
Email: sales@lgmg europe.com Tel: +31 850 642 777

www.lgmg lifts.com



RELIABILITY IN ACTION

NEUER CEO

Jens Ennen geht



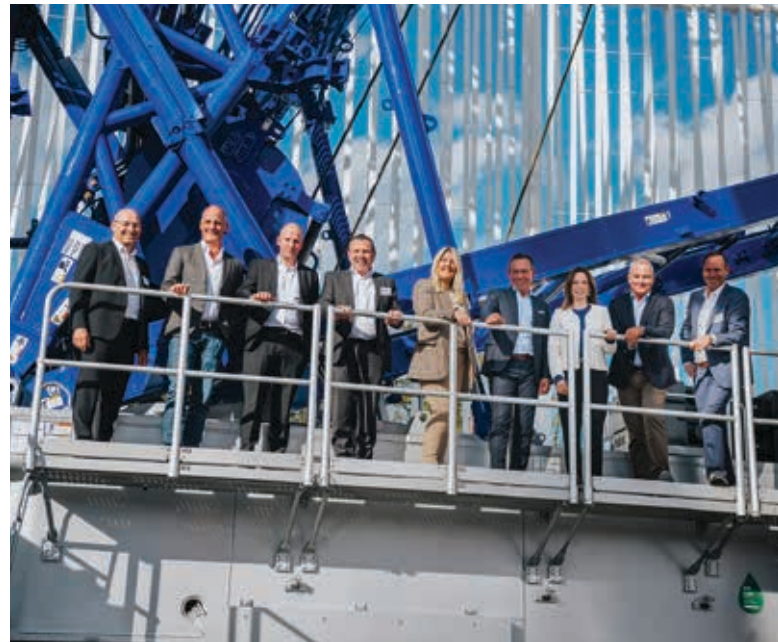
Jens Ennen, bislang CEO von Tadano Europe, hat das Unternehmen Ende 2022 verlassen. Sein Nachfolger wird der Japaner Kenichi Sawada. In einer Erklärung von Tadano heißt es, Jens Ennen werde „sich anderen Aufgaben widmen.“ Ennen wurde 2019 im Vorfeld des Abschlusses der Übernahme von Demag durch Tadano zum CEO ernannt und war in den vergangenen drei Jahren für die Zusammenführung der beiden Unternehmen verantwortlich.

Der neue Mann ist ein alter Bekannter: Der international erfahrene Manager und ausgewiesene Branchenkenner hat zuvor schon die Tadano Faun GmbH in Deutschland geleitet, und zwar von 2017 bis 2019. Als Mitglied des Senior Management Teams von Tadano war Kenichi Sawada zuletzt als *Head of Global Operations* tätig. In dieser Funktion hat er in den letzten Jahren Hand in Hand mit Jens Ennen an der Umstrukturierung der europäischen Aktivitäten von Tadano gearbeitet. Ennen werde weiterhin als Berater zur Verfügung stehen, um einen reibungslosen Übergang zu gewährleisten heißt es. ■

NACHHALTIG NACHGEKAUFT

Wasel investiert 60 Millionen

Die Firma Wasel investiert 60 Millionen Euro in neue Fahrzeugkrane von Liebherr. Diese sollen die Geräteflotte modernisieren und dabei Aspekte der Nachhaltigkeit berücksichtigen, wie es heißt. Neben einer umfangreichen Bestellung von Liebherr-Turmdrehkränen hat Wasel jetzt in mehrere neue Mobilkrane aus Ehingen investiert, darunter auch in die beiden bauma-Neuheiten LTC 1050-3.1E und LRT 1130-2.1. Zu den größten Kränen des Pakets zählen ein LTM 1750-9.1 sowie die beiden Raupenkrane LR 1700-1.0 und LR 11000. „Wir möchten mit den Ersatz- und Erweiterungsinvestitionen zur fortlaufenden Modernisierung der Geräteflotte unter Berücksichtigung von Nachhaltigkeitsaspekten bezüglich der Abgasnorm beitragen“, so Geschäftsführer Matthias Wasel, der gemeinsam mit seinem Bruder Thomas die Geschäfte führt. ■



PERFEKT GEFALTET

Unic poppt auf

Auf der bauma hat Unic einen neuen Minikran der besonderen Art vorgestellt: den URW345 mit einer Tragfähigkeit von 3,2 Tonnen. Der „Kleine“ mit dem Beinamen „Pop-Up“-Kran wird in Deutschland über Mini Mobile Cranes vertrieben. Die maximale Tragfähigkeit von 3,2 Tonnen ist bei einer Ausladung von bis zu 2,2 Metern und einer Hubhöhe von rund fünf Metern verfügbar. Der Hauptunterschied dieses Krans, der ihm die Bezeichnung „Pop-Up“ eingebracht hat, ist ein integrierter Unterarm, der abgelegt beziehungsweise aufgerichtet werden kann. Dieser ermöglicht es, die gesamte Länge des Fahrgestells für das Ablegen des Grundauslegers zu nutzen. Dieser Unterarm wird zum Arbeiten fast senkrecht gestellt, sodass der Hauptarm auf einer Höhe von mehr als zwei Metern aufgerichtet wird. Der fünfteilige, 10,1 Meter lange Teleskopausleger wird von einer 5,74 Meter langen, vierteiligen Teleskop-Wippspitze gekrönt. Der maximale Radius beträgt knapp 16 Meter bei horizontalem Ausleger und mit Wippspitze. Bei seiner maximalen Hakenhöhe von fast 18 Metern kann der Minikran 400 Kilogramm händeln. Die Gesamtbreite des 3,67 Tonnen schweren Krans beträgt im verstaute Zustand 79 Zentimeter. Die Stromversorgung erfolgt über einen 159Ah-Lithium-Ionen-Akku, der Kran kann aber auch an einer 230-Volt-Steckdose betrieben werden. ■

NACH SECHS JAHREN

Intermat kommt zurück



Wieder da: Die Intermat in Paris soll 2024 wieder stattfinden. Das bekräftigten die Organisatoren der Messe vor kurzem. Sie soll vom 24. bis 27. April 2024 wie bisher am Standort Paris Nord-Villepinte über die Bühne gehen. Inhaltlich will sich die Messe auf kohlenstoffarme Technologien konzentrieren. Dennoch gibt es einige wichtige Änderungen. So verkürzt sich die Messe um ein Drittel – von bislang sechs auf nunmehr vier Messetage. Damit bespielt die Intermat die Wochentage Montag bis Donnerstag. Weitere Änderungen sollen im Laufe der kommenden Monate bekanntgegeben werden. Die letzte Intermat fand 2018 statt. Die für 2021 vorgesehene Ausgabe musste coronabedingt abgesagt werden. ■

ABSCHIED VON TELESKOPKRANEN

Meister fokussiert

Das im hessischen Dieburg beheimatete Kranunternehmen Meister, das vor allem für seine bundesweiten Spezialeinsätze von Schwerlast-LKW-Ladekrane bekannt ist, hat sich zum Jahreswechsel von seinem AT-Kran-Fuhrpark getrennt. Grund hierfür sind in erster Linie die zunehmenden Genehmigungsauflagen, welche sich mit der vorhandenen Fuhrparkgröße kaum noch betriebswirtschaftlich sinnvoll umsetzen ließen, und die allgemein nach wie vor schwierige Personalsituation in der Branche. Bisher betrieb das Unternehmen fünf eigene AT-Teleskopkrane mit Traglasten bis 100 Tonnen. Bei eigener hoher Auslastung oder Nachfragen nach höheren Traglasten bis 500 Tonnen hat Meister bereits jetzt auf Zumietungen bei Partnerunternehmen gesetzt. So werden Kundenfragen im Bereich AT-Teleskopkrane bei Meister laut eigenem Bekunden auch weiterhin in allen Traglastklassen mit dem etablierten Netzwerk bundesweiter Partner abwickelt. Statt auf eigene AT-Krane setzt Meister zukünftig auf Ladekrane. Hinzu kommt ein Ausbau der Minikransparte. ■



NEUHEIT

Europelift überschreitet Grenze

EuropelIFT

Der ungarische Hersteller Europelift hat mit seinem neuen Modell TM21GTi erstmals eine Anhängerbühne mit über 20 Metern Arbeitshöhe im Programm. Die maximale seitliche Reichweite des 21-Meter-Gerätes liegt bei elf Metern. Ebenfalls neu bei Europelift ist die Kabelfernbedienung für den Rangierantrieb und der drehzahlgeregelte Benzin-Direktantrieb, welcher jetzt im Chassis integriert ist. Darüber hinaus gibt es für die Bühne auch eine Home-Funktion. Der Gelenkpunkt der Maschine liegt bei acht Metern. Bei voller Korblast von 220 Kilogramm kommt die Maschine auf 8,7 Meter seitliche Reichweite. Das Gesamtgewicht wird mit 2.620 Kilogramm angegeben. ■

Seit Oktober 2022 betreibt Autodienst Eineder einen LTR 1060 aus dem Hause Liebherr. Einen Großteil seiner Einsätze absolviert der 60-Tonner in Solarparks – zur Montage von Trafostationen. „Aufgrund seiner Geländegängigkeit und Wendigkeit ist der LTR 1060 prädestiniert für Jobs in Solarparks“, erklärt Geschäftsführer Peter Eineder. ↓





einfach näher dran.



ISOLI PNT 215HE3 – Gelenk-Teleskop auf IVECO Fahrgestell

www.hematec-arbeitsbuehnen.de

**HEMATEC-Arbeitsbühnen GmbH · Bärnsdorfer Straße 179 · 01127 Dresden
Phone (+49)(0)351 / 89 75 50-533 · Fax (+49)(0)351 / 89 75 50-55 · info@hematec-online.de**



Ihr zuverlässiger Partner rund um
Maschinenbewertung

Überzeugen Sie sich von den LECTURA Bewertungs-Produkten



Baumaschinen
Landmaschinen
Flurförderzeuge
Krane & Bühnen
u.v.m.

www.lectura.de

LECTURA GMBH – Verlag + Marketing Service | Ritter-von-Schuh-Platz 3 | D-90459 Nürnberg
Tel. +49-(0)-911-430899-0 | info@lectura.de | www.lectura.de



INVESTITIONEN Kahl zieht knapp 40 Achslinien

Andreas Kahl, geschäftsführender Gesellschafter von Kahl Schwerlast, hat bei der Goldhofer AG zunächst 38 Achslinien der neuen Modulbaureihe FT-Serie bestellt. Dahinter versteckt sich eine auf der bauma vorgestellte Weltneuheit: ein turmgelagertes Pendelachs-Kombinationssystem der schweren Nutzlastklasse. Der Clou am neuen Fahrzeugtyp ist dem Hersteller zufolge, dass Veränderungen am Transportsystem jederzeit und unkompliziert vorgenommen werden können.

„Gerade bei der Fahrzeugtechnik ist es uns wichtig, dass wir *up to date* sind, um unseren Kunden wirtschaftliche und vor allem termingerechte und sichere Transportlösungen anzubieten“, erklärt Andreas Kahl und deutet an, dass er die aktuell mehreren hundert Goldhofer-Achslinien in seinem Fuhrpark um bis zu 200 weitere Linien der neuen FT-Serie erweitern wird.



ÄRA ENDET System Lift ohne Mayrhofer

System-Lift-Urgestein Leopold Mayrhofer ist zum Jahresende in den Ruhestand gewechselt. Wie geplant haben Malte Bilau und Christopher Friedrich seit Januar 2023 als Doppelspitze die Leitung der Organisation übernommen. Das Duo wurde bereits Anfang 2021 als Vorstand der AG bestellt und bildete seitdem gemeinsam mit „Leo“ Mayrhofer ein dreiköpfiges Führungsteam. Mayrhofer hat genau 20 Jahre vollgemacht: Am 27. Oktober 2002 wurde die System Lift AG als neuer Verbund von Arbeitsbühnenvermietern gegründet, und ab dem 1. Januar 2003 nahm Leopold Mayrhofer als Vorstandsvorsitzender die Geschicke des Unternehmens in die Hand. Zum 31. Dezember 2022 hat er aufgehört. „Die System Lift AG ist meine Herzenssache, ich bleibe auf jeden Fall in Kontakt, und man wird mich sicher auch auf dem einen oder anderen Branchenevent treffen,“ so Mayrhofer.

Bild: © SYSTEM LIFT AG



OIL & STEEL DEUTSCHLAND

SNAKE

SCORPION

OCTOPLUS

Arbeitsbühnen auf LKW- oder Raupen-Fahrgestell



Verschiedene Modelle sofort verfügbar:



www.oilsteel.de

Im Altenschemel 4
67435 Neustadt
Tel.: 0 63 27 - 9 99 99 80
Fax 0 63 27 - 9 99 99 88
kontakt@oilsteel.de



DREI SEFIROS AUSGELIEFERT
Gute Nachfrage nach Selbstfahrern

In den letzten Tagen des Jahres 2022 hat die Firma Greiner gleich drei neue und jeweils kundenspezifische „Sefiro“ ausgeliefert. Einen sogenannten selbstfahrenden Industrieroller erhielt das niederländische Unternehmen Convoi mit Stammsitz in Maastricht. Das Gerät mit 4- plus 3-Achslinien inklusive einem Hybrid-Powerpack wurde in der slowakischen Dependence von Convoi stationiert. Das zulässige Gesamtgewicht dieser Fahrzeugkombination beträgt 266 Tonnen. Die Einheit ging direkt zum ersten Einsatz, wo der Sefiro gemeinsam mit einem Hubsystem von Greiner, einem GHS-3/620-XL, fünf Pressen sicher und effizient transportiert sowie montiert wurden.

Die zweite Einheit ging an das Kölner Unternehmen NKT, welches bereits seit kurzem ein Hubsystem GHS-1/200 mit 200 Tonnen Hubkraft hat. Der Sefiro ist in einer Sonderausführung mit 4-Achslinien und zentralem Elektro-Powerpack ausgerüstet worden. Die Einheit wird für die interne Schwerlastlogistik beziehungsweise den Transport und das Verladen der bis zu etwa 100 Tonnen schweren Kabeltrommeln von NKT eingesetzt. Der dritte Sefiro wurde über die Alpen ins norditalienische Lograto geliefert. Dort hat Autotrasporti Cram seinen Sitz. Die Transporteinheit besteht aus 4 + 2-Achslinien kombiniert mit der neuen Generation des Greiner Hybrid-Powerpacks. ■



FLAT-TOP-FLAGGSCHIFF

Potain erweitert nach oben

Potain hat einen neuen Flat-Top-Kran mit hoher Kapazität auf den Markt gebracht, den MCT 1005 mit 50 Tonnen Tragfähigkeit. Er wird der größte im Potain-Werk in China hergestellte Flat-Top-Kran sein und den aktuellen 40-Tonner MCT 805 übertreffen, den das Unternehmen letztes Jahr herausgebracht hat. Der neue Kran verfügt über einen 80-Meter-Ausleger mit einer Spitzenkapazität von acht Tonnen und einer Auswahl von

drei Gegenausleger-Optionen: 15, 17,5 und 20 Meter, um verschiedenen Baustellen und Bedingungen gerecht zu werden. Die Auslegerlänge kann mit fünf oder zehn Meter langen Abschnitten zwischen 20 und 80 Metern konfiguriert werden. Die Tragfähigkeit von 50 Tonnen kann unter anderem bei einem Radius zwischen 3,5 und 16,8 Metern erreicht werden, wenn der komplette Ausleger montiert ist. ■



1.-3. Teilnehmer
€ 59,- p.P.
(zzgl. MwSt.)

**JÄHRLICHE
UNTERWEISUNG
FÜR ARBEITS-
BÜHNEN **ONLINE**
ABSOLVIEREN**

**SICHERHEIT
ONTOP**

E-LEARNING ARBEITSBÜHNEN

POWERED BY **IPAF**



PARTNER 
Vermietung europaweit

www.partnerlift.com

Drahtlos viel bewegen.



***Die Zukunft der Steuerungstechnik gestalten.
Mit den neuesten HBC-Innovationen.***

Entdecken Sie jetzt:

*Preisgekrönte Konzepte
für die teilautonome
Maschinenbedienung.*

*Wegweisende adaptive
Steuerungstechnologien.*

*Smarte Sicherheits-
und Assistenzsysteme.*

*Die nächste Generation
der leistungsstarken
HBC-Hochfrequenztechnik.*



HBC-radiomatic GmbH
Haller Straße 45 – 53 • 74564 Crailsheim • Deutschland
Telefon +49 7951 393-0 • info@radiomatic.com

www.hbc-radiomatic.com

+ NEWS TICKER + + NEWS TICKER + + NEWS TICKER + + NEWS TICKER +

Hiab hat von Veho aus Finnland einen Großauftrag über 135 Multilift-Hakengeräte und sieben Hiab-Ladekrane mit Aufbau, Zubehör und Schulung erhalten. Die Lastaufnahmemittel werden auf Mercedes-Benz-LKWs montiert, die von Veho an die finnischen Verteidigungskräfte geliefert werden.

Die Niederlassung von **Sahalift** in Giengen an der Brenz nimmt am 1. Februar 2023 den Betrieb auf. Auf dem über 5.000 Quadratmeter großen Firmengelände, mit einer vollausgestatteten Werkstatt inklusive Wasch- und Kalthalle sowie einem Bürokomplex mit Schulungsraum, werden in Zukunft die Service- und Vertriebsstrukturen weiter ausgebaut, heißt es seitens des Unternehmens. Der neue Standort liegt verkehrsgünstig in unmittelbarer Nähe zu mehreren Autobahnen.

Ab sofort gibt **Deutz** sein gesamtes TCD-Motorenprogramm für den Einsatz alternativer Dieselmotoren frei. Damit sind alle Antriebe der EU-Abgasstufe V bis hin zur neuen Baureihe TCD 5.2 zum Betrieb mit paraffinischen Dieselmotoren wie HVO (*Hydro-treated Vegetable Oil*) zugelassen.

Auch **Haulotte** gibt den alternativen Dieselmotoren HVO jetzt für all seine Arbeitsbühnen mit Verbrennungsmotor frei. Das gilt auch für Geräte, die bereits in der Vergangenheit ausgeliefert wurden.

Der schwedische Ladekranhersteller **Hiab** übernimmt den ebenfalls aus Schweden stammenden Hersteller von elektrohydraulischen Ventilblöcken und Steuerungssystemen **Olsbergs**. Das Unternehmen entwickelt, fertigt und liefert Hydraulikventile und Fernsteuerungssysteme für Hiab-Ladekrane und Forstkrane.

Der italienische Hersteller von Getriebekomponenten **Comer** hat den Entwickler und Lieferanten von elektrischen Radantrieben und elektrischen Getrieben **Benevelli** und dessen Schwesterunternehmen **Sitem** übernommen. Beide Unternehmen haben ihren Sitz in Castelnovo di Sotto zwischen Parma und Modena.

Manitou hat eine 82-prozentige Beteiligung an „easyLi“ erworben, einem Spezialisten für die Entwicklung und Produktion von Lithium-Ionen-Batterien. Einzelheiten der Transaktion wurden nicht bekanntgegeben. Das 2011 gegründete Unternehmen easyLi fertigt und wartet Lithium-Ionen-Batteriesysteme für Elektrofahräder, Roller und andere Mobilitätsgeräte sowie stationäre Energiespeicher.

Die Firma **Liebherr-Components** in Kirchdorf hat mit dem ersten Spatenstich die Baumaßnahmen für ihr neues Werk in Oberopfingen offiziell in Angriff genommen. Der Neubau soll den Plänen zufolge ab 2024 für den Umzug der mechanischen Fertigung von Hydraulikzylindern zur Verfügung stehen, die derzeit noch in Kirchdorf an der Iller angesiedelt ist. Die Werkserweiterung wird über eine Gesamtfläche von rund 46.000 Quadratmetern verfügen.

Boels Rental hat eine neue Filiale in Hamburg eröffnet. Nahe der Autobahnabfahrt Heimfeld im Süden der Hansestadt gelegen, soll sie den Großraum Hamburg mit „Hub-Kraftprotzen“ versorgen, wie das Unternehmen mitteilt. Gemeint ist: Es handelt sich um eine spezialisierte Filiale mit dem Schwerpunkt *Heben & Fördern*, die über besonders traglaststarkes Equipment für Schwerindustrie, Großprojekte und Turnarounds in der Petrochemie verfügt.

CMC Arbeitsbühnen aus Metelen in Nordrhein-Westfalen ist nun gelisteter Lieferant des Vermieterverbands **Partnerlift**. Als exklusive Werksvertretung von CMC Lift in Italien kümmert sich CMC Arbeitsbühnen in Deutschland und Österreich um Service und Vertrieb des kompletten Portfolios des Herstellers, und zwar Raupenarbeitsbühnen mit Arbeitshöhen zwischen 13 und 41 Metern.

An einem mit grünem Wasserstoff betriebenen Teleskopklader arbeitet **Manitou**. Derzeit befindet sich die Maschine, die auf einem Standardmodell basiert, im Prototypenstadium und wird nun auf Herz und Nieren getestet. Das neue Modell wird bis Ende 2023 durchgetestet und auf Baustellen eingesetzt, um Feedback von den Nutzern einzuholen und den Prototyp zu verbessern.



VIER GERÄTE FÜR FÜNF JAHRE

Bühnenquartett an 175 Jahre alter Brücke

Gleich vier Geda-Transportbühnen 1500 Z/ZP mit Uni-X-Mastsystem unterstützen die Bauarbeiten an der historisch bedeutsamen Elstertalbrücke im sächsischen Vogtlandkreis. Zum einen wird das Gleistragwerk erneuert, zum anderen das Mauerwerk saniert. Zudem werden eine Überleitstelle und ein elektronisches Stellwerk errichtet. Bahnverkehr, Platzmangel und historische Bausubstanz verkomplizieren die Arbeiten.

Die Elstertalbrücke verläuft über die Weiße Elster und die neben dem Fluss verlaufende Bahnstrecke Gera Süd-Weischlitz. Mit spektakulären 68 Meter Höhe und 270 Meter Länge gilt die Bahnbrücke nach der Göltzschtalbrücke als zweitgrößte Ziegelsteinbrücke der Welt. (Bild: DB Netz AG/Jörn Daberkow / GEDA GmbH) ■

KURZ & WICHTIG



↑ Nachdem Magni Deutschland 2022 seinen Umsatz mehr als verdoppelt hat, legt das Unternehmen nun personell nach. Pünktlich zum Jahresstart hat **Alexander Reisch** (ganz links im Bild), Sales Director von Magni Deutschland, sein Außendienst-Team um zwei weitere Vertriebsprofis erweitert. **Andreas Povse** (2. v. l.) wird zukünftig im Süden von Deutschland unterwegs sein. **Jörg Niederhofer** (ganz rechts) ist ab sofort für das Vertriebsgebiet Nord- und Westdeutschland zuständig. Als Außendienstmitarbeiter konzentriert sich **Norman Stein** (3. v. l.) nun auf den Südwesten Deutschlands.

→ Der bisherige *Customer Care Manager* **Matteo Iori** hat den Posten als kaufmännischer Leiter bei Imer von Paolo Pianigiani übernommen. Pianigiani war über 20 Jahre für Imer tätig.

Der CEO von Cargotec, **Mika Vehviläinen**, hat den Verwaltungsrat von Cargotec über seine Absicht informiert, im Laufe des Jahres 2023 in Übereinstimmung mit den Bedingungen seines CEO-Dienstvertrags aus dem Unternehmen auszuscheiden, wie das Gremium mitteilt. Der Verwaltungsrat hat die Suche nach einem Nachfolger eingeleitet. ↓



Der südhessische Kranvermieter Hellmich hat zwei neue Tadano AC 5.220-1 in Empfang genommen. „Die beiden Krane sind Nummer 9 und 10 dieses Typs in unserem Fuhrpark seit 2007“, erklärt Geschäftsführer Michael Findeiß. →



GIGA ODER MEGA?

Mammoet kassiert Rekorde

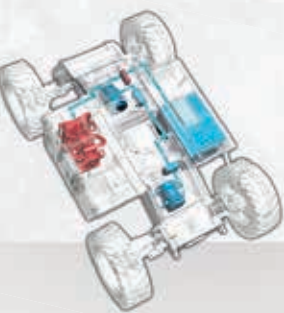
Mammoet hat mehrere Weltrekorde gebrochen, als es die Curlew, ein 235 Meter langes und 20.300 Tonnen schweres FPSO-Schiff (*Floating Production Storage and Offloading*), von einem Schwergutschiff in die Stilllegungs- und Recyclinganlage von AF Offshore Decom in Norwegen transportiert hat. 1997 in Betrieb genommen, hatte das Schiff das Ende seiner Lebensdauer erreicht. Eigentümer Shell beauftragte Mammoet mit der Durchführung der Lade- und Umsetzarbeiten. Nachdem es aus dem

Wasser gehoben worden war, fuhr Mammoet eine rekordverdächtige Anzahl von sage und schreibe 748 Achslinien SPMT mit 30 Powerpacks unter das Schiff. Dies war nicht nur die höchste Anzahl von Achslinien, die jemals eingesetzt wurde, sondern auch das schwerste Gewicht, das jemals mit SPMTs transportiert wurde. Also schon mal zwei Rekorde ... AF Offshore Decom geht davon aus, dass mehr als 95 Prozent der Curlew umweltfreundlich recycelt werden können. (Bild: AF Gruppen/Woldcam) ■



Gelenk- & Teleskopbühnen bis 44 m

VOLL-ELEKTRO
MIT RANGE-EXTENDER



Für uneingeschränkte Verfügbarkeit, falls die Ladesäule mal fehlt!



4 WD | 4 WS | 454 kg Tragkraft | Große Plattform bis 4 m
Einfacher Transport | Hohe Steigfähigkeit | Enorme Hubhöhen
Gute Geländegängigkeit | Problemloser Einsatz innen & außen

Modell:	Arbeitshöhe:	Reichweite:	Tragkraft:
HTB22RT	22,51 m	17,28 m	454 kg
HTB24RT	24,80 m	17,80 m	454 kg
HTB26RT	26,30 m	19,50 m	454 kg
HTBJ26RT	26,70 m	19,80 m	454 kg
HTB28RT	28,50 m	21,80 m	454 kg
HTBJ30RT	30,30 m	23,00 m	300 / 454 kg
HTB34RT	34,14 m	21,60 / 19,65 m	300 / 454 kg
HTB36RT	36,00 m	24,00 / 21,00 m	300 / 454 kg
HTB41RT	41,00 m	24,00 / 21,00 m	300 / 454 kg
HTB44RT	44,00 m	26,20 / 24,00 m	300 / 454 kg
HAB24RT	24,30 m	17,10 m	300 kg
HAB28RT	28,10 m	19,40 m	250 kg

Alle Modelle auch als Diesel (Stage V) oder Voll-Elektro verfügbar!



Magni Deutschland GmbH
Mergenthalerstr. 27 | 48268 Greven

Tel: +49 (0)2571 5404260 | info@magnith.de

DICKER FISCH

Fünf-Millionen-Order für Hiab



Hiab hat von Euromix MTP, einem Nutzfahrzeughersteller für die Beton- und Schüttgutindustrie, einen Großauftrag über 4,75 Millionen Euro erhalten. Neben Multilift

Optima-Abrollkippern enthält die Bestellung auch mittelgroße und Schwerlastladekrane. Alle bestellten Ladekrane verfügen über das hochmoderne Steuersystem *Space Evo* und

werden über das *HiPro*- oder das *HiDuo*-System ferngesteuert. Die Hälfte des Pakets soll 2023 ausgeliefert werden, der Rest im Jahr 2024. ■

PREMIERE AUF CONEXPO

Link-Belt bringt 250-Tonner

Link-Belt Cranes wird auf der diesjährigen Conexpo-Messe im März einen neuen 250-Tonnen-All-Terrain-Kran, den 300AT, vorstellen. Der fünfsäulige Kran verfügt über einen siebenteiligen, 72 Meter langen Hauptausleger mit einer 12,8 bis 21,6 Meter langen Doppelklappspitze, die hydraulisch gewippt oder steilgestellt werden kann. Zwei 7,6 Meter



lange Gittereinsätze ermöglichen eine maximale Kipphöhe von 112 Metern. Alternativ gibt es eine 2,4 Meter lange Schwerlastverlängerung.

Das maximale Gegengewicht beträgt 73,5 Tonnen. Der Kran kann mit dem Grundgegengewicht von 3,6 Tonnen fahren und darf eine Achslast von 10,4 Tonnen (23.000 lb) pro Achse nicht überschreiten. Für die nötige Power sorgt ein einzelner HVO-geeigneter Cummins X15-Dieselmotor mit EPA On-Highway- und CARB On-Road-Zulassung, der ein automatisiertes ZF-Traxon-Schaltgetriebe auf der Straße antreibt.

Die Fahrerkabine entspricht der des 175AT und verfügt über eine automatische Klimaanlage, Bluetooth-Radio, Handyladestation und LED-Beleuchtung sowie einen luftgefederten Sitz mit Lendenwirbelstütze. Die Fahrerkabine ist mit dem 10-Zoll-Touchscreen-Display Pulse 2.0, einer großen verglasten Fläche mit Scheibenwischern vorne und oben sowie strategisch platzierten Lüftungsöffnungen für schnelles Abtauen bei Frost ausgestattet.

Das V-CALC-Steuerungssystem umfasst jetzt eine variable Stützenpositionierung mit

vollständig asymmetrischer Einstellung und vier Stützensausfahrpositionen: vollständig eingefahren, 40 Prozent ausgefahren, 70 Prozent oder vollständig ausgefahren; das Smart Stack-Gegengewichtserkennungssystem ist ebenfalls in das System integriert.

Zu den weiteren Ausstattungsmerkmalen gehören die Funkfernsteuerung für die Einstellung der Stützen, der Oberwagenfunktionen und der Auslegerausfahrlänge sowie ein umfassendes Site Vision-Kamerapaket und das erste Beleuchtungspaket des Unternehmens auf dem Markt für Nachteinsätze.

Produktmanager Andrew Soper sagt: „Wir haben ausgiebig mit unseren Kunden gesprochen und sind der Meinung, dass wir die Erwartungen erfüllt haben. Sie wünschen sich einen Kran, der sich effizient auf der Straße bewegen lässt, der auf der Baustelle schnell aufgebaut werden kann, der ein starkes Traglastdiagramm aufweist und der zuverlässig ist. Dieser Kran repräsentiert die langfristige AT-Investition von Link-Belt, die bis ins Jahr 2009 zurückreicht, als wir unsere eigene Auslegerhalle gebaut und anschließend den ATC-3275 eingeführt haben.“ ■



← Autokrane Schares verstärkt sich mit einem LTM 1650-8.1. Der 700-Tonner ist Schares' vierter Liebherr-8-Achser in acht Jahren. Prokurist Eric Reichmann (r.) verspricht sich von seinem Neuzugang „dramatisch erhöhte Möglichkeiten“ – und hat schon einen weiteren LTM 1650-8.1 bestellt.



← Die Herbert Palmetzhofer GmbH, tätig im Bereich Entsorgung, Bau und Reinigung, erweitert um einen „Steiger“ TB 290 Pro. Das Ruthmann-Gerät bietet 29 Meter Arbeitshöhe, 17,40 Meter Reichweite und 250 Kilogramm Korblast auf einem 3,5-Tonnen-Chassis.



← CMC Deutschland hat eine S23-Rau- penarbeitsbühne an VDS Solutions in Schwarzheide ausgeliefert. Die Firma plant, installiert und reinigt Photovoltaikanlagen. CMC Arbeitsbühnen hat hierfür einen speziellen Reinigungsroboter für das Säubern von Solarpaneelen mittels Osmosewasser entwickelt.

Mietgeräte. Professionell. Europaweit.

IPAF zertifiziertes Schulungszentrum



Vermietung europaweit

kostenlose Miethotline

☎ 0800 092 99 70

BEYER
www.beyer-mieterservice.de

Vertikal days

CRANES, ACCESS PLATFORMS, TELEHANDLERS
& EVERYTHING IN BETWEEN
BOOK NOW



East of England
Showground,
Peterborough UK



10th - 11th May
2023

contact@vertikaldays.net

www.vertikaldays.net

ERFOLGSSCHIENE

Palfinger-Systeme für ÖBB

Palfinger rüstet 51 neue Fahrzeuge des Gleisbaumaschinenbauers Plasser & Theurer mit speziellen Hebelösungen aus. Plasser & Theurer, Weltmarktführer für Gleisbaumaschinen, liefert in einer ersten Tranche 56 neue Fahrzeuge an die österreichische Eisenbahngesellschaft ÖBB, wobei diese sich eine Option auf 46 weitere Exemplare gesichert hat. Palfinger liefert dafür über hundert speziell auf diese Zwecke abgestimmte Kran- und Bühnenlösungen für die Gleisbaufahrzeuge, wie Florian Renner, Area Sales Manager bei Palfinger Railway, erläutert. „Die ÖBB setzte hierbei als Gesamtlösung sowohl auf unsere bewährten – für den Eisenbahnbereich spe-



zialisierten – Hubarbeitsbühnen PA 240 & PA 1002 und Fahrdrattdrucker PFD 99, welche wir auf die innovativen Anforderungen der ÖBB adaptierten. Für die zunehmend anspruchsvolleren Anwendungen haben wir auch einen neuen Eisenbahnkran mit mehr Hubkapazität

und größerer Reichweite mit schwenkbarem Arbeitskorb entwickelt, den PKR 370“, so Renner. Die neue Fahrzeugflotte wird neben Einsätzen an Oberleitungen auch bei technischen Störungen, Unwettern und zur Tunnelwartung eingesetzt. (Bild: P&T)

IMPORT I

Doppelt zugeschlagen

Der italienische Teleskopladerhersteller Faresin hat Schuler & Schuler zum Vertriebspartner für die Schweiz ernannt. Schuler & Schuler wird auch die neuesten selbstnivellierenden Teleskopraupenarbeitsbühnen des niederländischen Unternehmens Hyrax importieren, insbesondere das Elektromodell ATE 27.12 und die Dieselmachine ATD 27.12, die beide eine Arbeitshöhe von 12,2 Metern und eine Reichweite von bis zu 8,75 Metern bieten. Firmenchef Damien Schuler: „Die Hyrax-Produkte sind für unsere Schweizer Topografie einfach genial. Sie haben auch ein hohes Qualitätsniveau, und wir denken, dass wir – auch wenn ihr Preisniveau viel höher ist als das einiger anderer Maschinen – gute Chancen haben, hier die richtigen Kunden für diese 15-Grad-Selbstnivelliermaschinen mit 360-Grad-Schwenkwerk zu finden, die in voller Höhe befahrbar sind; das ist genau das, was



in der Schweiz gebraucht wird.“ Zum Start des Faresin-Geschäfts hat Schuler bereits die ersten drei Maschinen auf Lager genommen, darunter das 6 Meter/2,6 Tonnen-Teleskoplademodell 6.26 Full Electric, auf den sich das Unternehmen zunächst konzentrieren wird.

„Für uns war es wichtig, sowohl Teleskoplader der Marke Snorkel als auch der Marke Faresin zu haben. Wir werden uns auf die gesamte Produktpalette konzentrieren, versuchen aber, primär die elektrischen Maschinen zu vertreiben.“



IMPORT II

Leguans Neuausrichtung

Der finnische Hubarbeitsbühnenhersteller Leguan Lifts richtet seinen Vertrieb in der Schweiz neu aus. Bislang war die Aggeler AG dafür zuständig. Nun übernimmt die Gujer Landmaschinen AG, welche bereits seit 28 Jahren die Avant-Lader des finnischen Unternehmens vertreibt, neu den Generalimport der Leguan-Hubarbeitsbühnen für die ganze

Schweiz, wie es heißt. Dennoch bleibt die Aggeler AG im Spiel und kümmert sich fortan um den Vertrieb der Geräte in der Ostschweiz. Leguan Lifts erfährt eigenen Angaben zufolge bereits seit Jahren ein großes Wachstum. Daher reorganisiert das Unternehmen seit längerer Zeit den gesamten Vertrieb in Europa.



ÜBER 20 GENIE-GERÄTE



Doornbos Equipment investiert im laufenden Jahr in etliche Arbeitsbühnen von Genie, allesamt Boomlifte. Das Paket umfasst folgende Modelle: 7 x S-65XC, 2 x S-85XC, 2 x S-60FE (Hybrid), 2 x S-45XC Trax, 2 x S-65XC Trax, 2 x S-80J Trax, 2 x Z-34N und 2 x Z-34RT 4WD. Darüber hinaus hat sich Doornbos für einige vier Meter breite Arbeitskörbe entschieden, die auf die Modelle S-45XC & Trax, S-65XC & Trax und ab dem ersten Quartal auch auf die S-85XC montiert werden können. „Da die Standardkörbe leicht gegen die 4-Meter-Bühne ausgetauscht werden können, entsteht eine Mehrzweckmaschine, die sich positiv auf die Mietauslastung auswirkt“, berichtet Remko Jonkergouw, Direktor Verkauf beim Genie-Händler HDW, über den der Deal zustande kam. „Die breite Plattform ist äußerst praktisch für die Fassadenmontage oder für Malerarbeiten, bei denen mehr Arbeitsfläche benötigt wird.“

EUROPAPREMIERE



Großboom eingetroffen

Bac Polska, der polnische Zweig des niederländischen Vertriebs- und Vermietunternehmens Bac Hoogwerkers, hat die erste 59-Me-

ter-Teleskopbühne vom Typ Zoomlion ZT58J in Europa übernommen. Die neue Maschine wurde im Herbst 2022 direkt vom Messestand des Herstellers auf der bauma in München nach Polen transportiert. Nach einer umfassenden Prüfung und Inspektion wurde die neue Maschine an das LNG-Terminal in Swinemünde (Świnoujście) geliefert, quasi direkt an

der Grenze zu Deutschland. Der neue Riesenboom wird für Wartungsarbeiten an den rund 53 Meter hohen Innentanks eingesetzt. Bac-Inhaber Dick Bac sagt: „Wir freuen uns sehr, die ZT58J für dieses Projekt liefern zu können, denn sie ist eine so stabile und leistungsstarke Maschine, die sich ideal für die Arbeiten im Innen- und Außenbereich eignet.“

LEISTUNGSSTEIGERUNG

Sarens boostert Raupe

Der belgischer Schwerlastspezialist Sarens hat ein sogenanntes Boom Booster Kit für seinen 650-Tonnen-Raupenkran Tadano CC 38.650-1 geordert. „Mit dem 84 Meter Boom Booster Kit können wir die Lastkapazitäten und Reichweiten unseres Tadano CC 38.650-1 ganz erheblich steigern und dadurch Jobs mit ihm erledigen, für die wir sonst einen deutlich größeren Kran benötigen würden“, erklärt Jan L. Sarens, Equipment Trade Director. Laut Hersteller ist das Gerät damit in der Lage, Hübe durchzuführen, die normalerweise Kranen der 750-Tonnen-Klasse vorbehalten sind. „Und weil der Boom Booster nicht nur die Leistungsfähigkeit des Krans verbessert, sondern auch seine Wirtschaftlichkeit, wird sich unsere Investition daher sehr schnell amortisieren“, ist Jan L. Sarens überzeugt.



Sarens will das Kit beim Bau von Windkraftanlagen mit großen Nabenhöhen einsetzen. Im Bild: Uwe Schlicher von Tadano, Hendrik

Sanders von Sarens, Marc, Jan I. und Stijn Sarens von Sarens und Christian Eickstädt von Tadano (v. l.).



Der längste Hauptausleger auf 5 Achsen.

Mit dem längsten Hauptausleger, hervorragenden Traglasten, seiner kompakten Abstützbasis und herausragender Verfahrbarkeit setzt der GMK5250XL-1 neue Maßstäbe in der Klasse der schweren 5-Achser.

- Beste Traglasten und längster Ausleger in seiner Klasse.
- Achtteiliger, 78,5 m langer MEGAFORM®-Ausleger mit TWIN-LOCK®-Verriegelungssystem.
- Optimale Einsatzfähigkeit durch eine Vielzahl an individuellen Ausstattungsmöglichkeiten.
- Mercedes Benz 6 Zylinder Diesel und Mercedes Benz Getriebe mit optionaler VIAB-Turbokupplung mit integriertem Retarder für verschleißfreies Anfahren und Bremsen, sowie für einen optimierten Kraftstoffverbrauch.
- Intuitives Crane Control System (CCS) mit Grafikdisplay, Jog-Dial und Auslegerkonfigurationsprogramm für schnelles, einfaches und feinfühliges Rüsten.

GMK5250XL-1

- **Traglast: 250 t**
- **Hauptauslegerlänge: 78,5 m**
- **Maximale Spitzenlänge: 33,8 m**
- **Maximale Systemlänge: 109 m**
- **Motor: Mercedes Benz 390 kW EUROMOT 5/ Tier 4 final**

APEX
2023
MAASTRICHT
10th
AUFLAGE
6. - 8. JUNI

**Internationale Fachmesse
für Hebebühnen**

**APEX kehrt 2023 zu
MECC Maastricht zurück:**

**Die Schlüsselshow zur
Wiederbelebung des Marktes**



SICHERN SIE SICH FREIEN EINTRITT!

Besuchen Sie **apexshow.com**
und klicken Sie auf
'VISITOR REGISTRATION'

Gesponsert von:

access
INTERNATIONAL

In Zusammenarbeit mit:

IPAF

khl



↑ Die auf der Ostseeinsel Fehmarn ansässige Firma Rahlf-Krane erhält einen neuen LTM 1160-5.2 in der „UK-Ballast-Variante“. Der 180-Tonner ist der achte Neukran des Familienunternehmens in acht Jahren. Alle stammen aus Ehing.



IPAF Focus



Neues zum Katapulteffekt

IPAF hat ein Merkblatt herausgegeben, das Benutzer mobiler Arbeitsbühnen für den Katapulteffekt sensibilisieren und davor warnen soll. Denn er kann dazu führen, dass die Insassen von der Plattform geschleudert werden, was zu schweren Verletzungen und zum Tod führen kann, insbesondere wenn die Personen auf der Plattform von Maschinen mit Ausleger nicht die richtige persönliche Schutzausrüstung (PSA) gegen Absturz tragen. Der Katapulteffekt bei Hubarbeitsbühnen tritt auf, wenn gespeicherte Energie oder ein Aufprall auf die Struktur der Arbeitsbühne einen Peitscheneffekt verursacht, der sich durch den Ausleger auf die Plattform überträgt.

Brian Parker, IPAFs Leiter für Sicherheit und Technik, kommentiert: „Die frühere IPAF-Katapulteffekt-Broschüre war bei den Mitglie-

dern, insbesondere bei den IPAF-Schulungszentren, immer sehr beliebt, da sie auf einen spezifischen Effekt hinwies, der insbesondere neuen und unerfahrenen Bedienern von Hubarbeitsbühnen möglicherweise nicht bewusst ist.“ So wird beispielsweise empfohlen, den Bereich um die Bühne ständig zu beobachten oder gleich einen Einweiser einzusetzen, um frühzeitig Gefahren beim Verfahren der Bühne zu erkennen.

Das Merkblatt mit dem Titel *MEWP Catapult Effect* ist auf Englisch auf der IPAF-Website verfügbar. Übersetzte und regionsspezifische Versionen des Merkblatts folgen demnächst.



IPAF Moss End Business Park
Crooklands, Cumbria LA7 7NU, UK
Tel.: +44 (0)15395 66700
Fax: +44 (0)15395 66084
info@ipaf.org · www.ipaf.org

IPAF-Deutschland
Alter Schulhof 7
D-28717 Bremen
Tel.: 0421 6260310
Fax: 0421 6260321
deutschland@ipaf.org

IPAF-Basel
Sternengasse 6
CH-4051 Basel
Tel.: +41 (0)61 227 9000
Fax: +41 (0)61 227 9009
basel@ipaf.org

IMMER DER LÄNGE NACH

Welche Maschine hat den längsten Ausleger? Die größte Ausladung? Die größte Reichweite? Nicht alle Hersteller legen die Karten offen auf den Tisch, Kran & Bühne fügt sie zu einem Bild zusammen.

Neues Jahr, neuer Jahrgang – willkommen zum Baujahr 2023! Damit wir wissen, was dieses hergibt, ermitteln wir die Maximaldaten der Maschinen; in der Hoffnung, Ihnen so einen Überblick über die größten beziehungsweise leistungsstärksten Geräte am Markt in ihrer jeweiligen Kategorie liefern zu können. Diesmal stehen fünf Maschinentypen im Fokus: Gelenkteleskoparbeitsbühnen mit mindestens acht Meter Übergriffhöhe, LKW-Bühnen auf 3,5-Tonnen-Chassis, All-Terrain-Krane auf fünf Achsen, untendrehende Turmkrane sowie Ladekrane.

Wie ermitteln wir?

Wir lassen den Herstellern einen kleinen Fragebogen zukommen, in den sie die aktuell stärksten Modelle mit ihren jeweiligen Leistungsdaten eintragen. Das ist jahrelange gängige Praxis im Verlag. Praxis versus Theorie. Denn Fakt ist: Viele Hersteller machen sich nicht die Mühe, die Mail zu beantworten, geschweige denn die angefragten Daten zu melden. Und so verlagert sich die Recherche ins Internet (gibt's jetzt fast überall). Naheliegender Ansatz: Wir konsultieren die Webseiten der Unternehmen und suchen nach den technischen Daten der Modelle. Und da hapert es gewaltig bei vielen – auch großen und renommierten – Herstellern. Etliche haben nur rudimentäre Daten auf ihrer Homepage, häufig in kaum ablesbaren Grafiken versteckt. Darüber hinaus sind viele dieser Seiten nicht aktuell. Wie war das mit Industrie 4.0 und so weiter? Da können die Geräte mit ihren Hightech-Features noch so smart sein, die Ankündigungen noch so großspurig, die Produktbezeichnungen noch so wohlklingend – allein, es fehlt die Grundlage. Manche verstecken ihre Datenblätter hinter Eingabemasken, in die man seine Kontaktdaten eintragen soll. Nicht gerade praktisch für den Webseitenbesucher, eher für den Hersteller. Hat man brav seine Daten eingetragen, erscheint jedes Mal eine Fehlermeldung. Bekomme ich jetzt endlich auch die Fahrzeugdaten? Fehlanzeige. Das Lustige in diesem eigentlichen traurigen Fall: Trotz der Fehlermeldung bekommt man vom Hersteller umgehend eine englischsprachige Mail, die die angeforderten Dokumente als Anhang ankündigt. Sie ahnen es vielleicht schon: Dieser Anhang fehlt natürlich. Jedes Mal von Neuem.

Hier lässt es vortrefflich fragen, wie zeitgemäß ein so laxer Umgang mit dem Webseitenbesucher, dem Interessenten, dem potenziellen Kunden ist, der sich augenscheinlich für das Produkt interessiert – aber de facto null an die Hand bekommt und damit nicht wirklich ernstgenommen wird. In der Ära dauer verfügbarer Echtzeitalte wirkt diese Praxis aus der Zeit gefallen. Als würde man nach verschollenen Karteikarten in einer chaotischen Bibliothek suchen. Ganz so, als hätte jemand zum ersten Mal vom „Internet“ gehört und irgendwas mit „Zwischennetz“ vage im Hinterkopf aufscheinen. Das wirkt irgendwie 2003. Also 20 Jahre hintendran. Hier wäre es angebracht, dass Branchenfirmen nachlegen, und zwar dringend. Denn hier wird deutlich viel Potenzial verschenkt. Besonders deutlich ist dies bei den Ladekränen zu sehen.

Der Untendreher Liebherr 125 K erzielt eine maximale Hakenhöhe von 41,5 Metern



GELENKTELESKOPBÜHNEN (MIT MINDESTENS 8 METER UP & OVER)

Nach elektrisch angetriebenen Teleskopbühnen und Elektrogelenkteleskopen nimmt die Redaktion diesmal Gelenkbühnen ins Visier, die eine übergreifende Höhe von mindestens acht Metern bieten. Den Rückmeldungen nach zu urteilen – deren Quote erfreulich hoch ausfällt – kommen für diese Gerätekategorie rund 20 Modelle infrage. Dominiert wird diese Tabelle von den drei großen Herstellern JLG, Genie und Haulotte. Sie stellen zusammen insgesamt sieben der zehn Topmodelle. Ganz vorn steht JLG mit seinem 48-Meter-Boom 1500AJP mit seiner Reichweite von knapp 23 Metern. Auf Rang 2 liegt Haulotte mit seiner HA32 RTJ Pro, deren maximale Reichweite bei 21,60 Meter liegt. Mit 21,26 Metern knapp dahinter rangiert die ZX-135/70 aus dem Hause Genie. Platz 4 wiederum belegt erneut eine Haulotte-Maschine, und zwar die HA41 RTJ Pro mit ihrer Reichweite von 20,1 Metern und einer Arbeitshöhe von 41,5 Metern. Unter der 20-Meter-Marke reihen sich ein: die Magni-Modelle DAB28RT (Diesel) und EAB28RT (Elektro) mit 19,40 Meter, die JLG 1250AJP mit 19,25 Meter und die Niftylift HR28 mit 19 Metern Reichweite. Interessanter Nebenaspекt: Den höchsten Gelenkpunkt bietet Genies ZX135/70 (23,01 Meter), gefolgt von den beiden JLG-Großgelenken mit knapp 18,50 Meter. Nur fünf Geräte bieten eine zweistellige übergreifende Höhe („Up & Over“). Alle anderen – die stammen von JLG, Airo, Sinoboom, Haulotte und Manitou – kommen auf Werte zwischen 8,00 und 9,78 Meter.



Modellname	Max. Reichweite [m]	Max. Arbeitshöhe [m]	Übergreifende Höhe [m]
JLG 1500AJP	22,90	48,15	18,40
Haulotte HA32 RTJ Pro	21,60	31,80	11,35
Genie ZX-135/70	21,26	43,15	23,01
Haulotte HA41 RTJ Pro	20,10	41,50	17,50
Magni E/DAB28RT	19,40	28,10	9,14
JLG 1250AJP	19,25	40,30	18,44
Niftylift HR28	19,00	28,00	8,60
Genie Z-80/60	18,29	25,77	8,83
Haulotte HA26 RTJ Pro	17,50	26,40	9,30
Magni E/DAB24RT	17,10	24,30	9,14





EIN NEUER STANDARD IN DER 70-TONNEN-KLASSE

DER NEUE AC 4.070-2

Mit dem neuen AC 4.070-2 bringt Tadano einmal mehr den kompaktesten Kran einer Klasse heraus und legt mit unübertroffenen Tragfähigkeiten in vielen Bereichen die Messlatte ein Stück höher. Dank umfangreicher Serienausstattung und flexiblem Zubehörprogramm ist der neue Vierachser ein besonders vielseitiger Vertreter seiner Klasse. Mit technischen Highlights wie IC-1 Plus, Flex Base, Surround View und E-Pack-Vorbereitung eine äußerst attraktive Option für viele Anbieter von Krandienstleistungen.

LKW-BÜHNEN AUF 3,5 TONNEN

Seit einigen Jahren haben sich die Arbeitshöhen in der 3,5-Tonnen-Klasse auf die 30 Meter zubewegt beziehungsweise diese Marke erreicht – in Form von Ruthmanns „Steiger“ TB 300. Das Gros der Spitzenmodelle in diesem Segment meistert maximale seitliche Reichweiten von grob 14 Metern. Klar absetzen kann sich lediglich der Theo

25 von Klaas, der 17 Meter über die Seite, also 90 Grad zur Fahrtrichtung, zu bieten hat. Die Werte beziehen sich auf eine Korblast von 100 Kilogramm, nur GSR/Rothlehner operieren hier mit 80 Kilogramm. Mit seinen zwei „Steigern“ TB 270pro und TBR 230 sichert sich Ruthmann die Plätze 2 und 3, gefolgt vom Theo 20 aus dem Hause Klaas. ↓



Starke Reichweite und große Arbeitshöhe: der TB270 pro

Modellname	Max. seitl. Reichweite [m / kg]	Max. Reichweite [m / kg]	Max. Arbeitshöhe [m]
Klaas Theo 25	17,00 m/100 kg	19,30 m/100 kg	25,00 m
Ruthmann Steiger TB 270 pro	15,00 m/100 kg	18,10 m/100 kg	27,00 m
Ruthmann Steiger TBR 230	14,80 m/100 kg	17,50 m/100 kg	23,00 m
Klaas Theo 20	14,50 m/100 kg	14,50 m/100 kg	20,00 m
Ruthmann Steiger TB 290 pro	14,30 m/100 kg	17,40 m/100 kg	29,00 m
GSR B230T	14,30 m/80 kg	14,30 m/80 kg	23,00 m
GSR B220TJ	14,00 m/80 kg	14,00 m/80 kg	21,80 m
Palfinger P 250 BK	13,80m/100 kg	16,90 m/100 kg	24,70 m
Oil & Steel Snake 2614	13,50 m/100 kg	13,50 m/100 kg	25,50 m
Oil & Steel Scorpion 2413 Plus	12,80 m/100 kg	12,80 m/100 kg	22,60 m



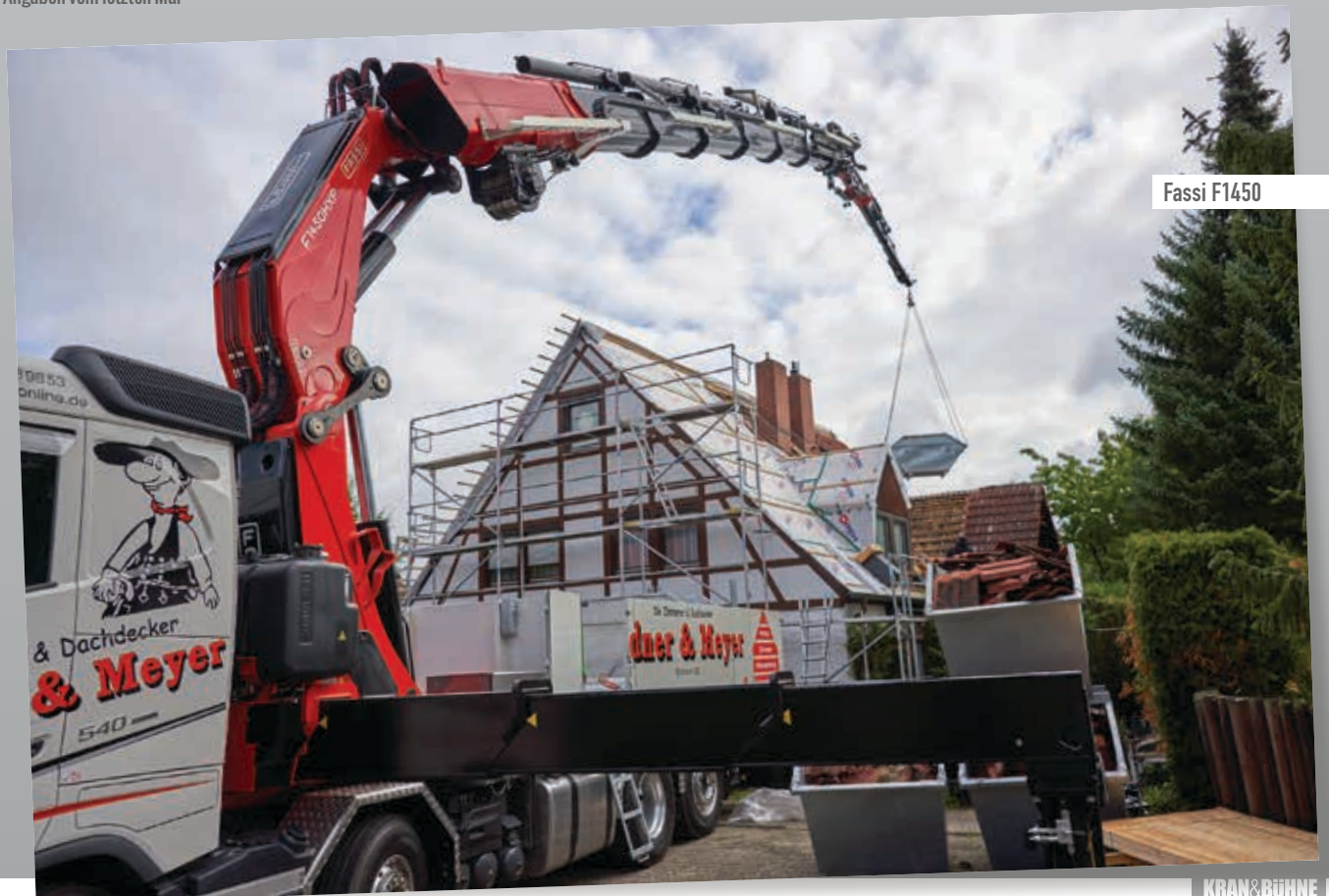
KNICKARMKRANE

Die Datenlage bei den Knickarmkränen ist gekennzeichnet durch: Armut. Fünf Ladekrane mit aktuellen technischen Daten stehen fünf Modellen gegenüber, deren Daten aus der letzten Erhebung stammen. Vorne liegen die etablierten Geräte von Cormach und Effer (mittlerweile zu Hiab gehörig). Darauf folgen die Kranmodelle von Fassi und Palfinger. Ausschlaggebend ist die maximale hydraulische

Reichweite. An der Spitze thront Cormachs Riese 575000 AXO in der Maximalkonfiguration mit einem gigantischen Lastmoment von 575 mt. Die nächstplatzierten Maschinen kommen mit einem Lastmoment von 120 bis 180 mt aus. Manche Unternehmen haben noch weitere Ladekrane im Portfolio, die ähnlich starke Werte aufweisen wie zum Beispiel Hiabs Effer 2055. ↓

Modellname	Max. hydr. Reichweite [m]	Max. Reichweite [m]	Max. Lastmoment [mt]	Zahl der Ausschübe [hydr. / manuell]	gefaltet
Cormach 575000 AXO E9J804+2*	57,84	66,88	575,0	9+4/2	längs
Hiab Effer 2655*	57,00	57,00	183,0	7+6/3	längs
Hiab Effer 2255 8S*	51,50	51,50	141,0	8+6/3	längs
Hiab Effer 1855*	49,50	49,50	121,0	9+6/3	längs
Cormach 240000 AXE9 J404+2*	45,00	50,00	240,0	9+4/2	längs
Fassi F2150 RA.2-xhe	41,30	46,45	160	14/3	längs
Fassi F1750 R.2-hxp	40,60	46,05	132	14/3	quer
Fassi F1450 R.2-hxp	31,50	36,95	119	14/3	quer
Palfinger PK 200002 L SH	25,60	47,90	150,7	15/0	längs
Palfinger PK 1050 TEC	22,30	37,00	95	15/0	quer

* Angaben vom letzten Mal



KRAN&BÜHNE

ALL-TERRAIN-KRANE AUF 5 Achsen

Anhand der maximalen Gesamtsystemlänge ermitteln wir die Spitzenreiter unter den All-Terrain-Kranen auf fünf Achsen. Erwartungsgemäß teilen die nunmehr drei großen Mobilkranhersteller Liebherr, Tadano und Grove die zehn Plätze unter sich auf. Ganz oben thront Liebherr's LTM 1230-5.1 mit 113,1 Metern vor dem Tadano AC 5.250-2 und dem Grove GMK5250XL-1, welche es auf 112 Meter brin-

gen. Legte man die maximale Hakenhöhe zugrunde, so hätte Tadano's 5-Achser die Nase vorn: Er bietet mit 112 Metern einen Meter mehr als der LTM 1230. Um in die Top Ten zu gelangen, sind mindestens 90 Meter Systemlänge vonnöten. Die Traglasten der Modelle variieren hier zwischen 120 und 250 Tonnen.



Spitzenreiter bei den 5-Achs-ATs: LTM 1230-5.1



Modellname	Max. Gesamtsystemlänge [m]	Max. Hakenhöhe [m]	Länge Hauptausleger [m]	Max. Tragkraft [t]	Fahrzeug-gesamtlänge [m]
Liebherr LTM 1230-5.1	113,1	111	75	230	15,80
Tadano AC 5.250-2	112,0	113	70	250	15,74
Grove GMK5250XL-1	112,0	109	78,5	250	15,44
Liebherr LTM 1250-5.1	110,2	108	60	250	15,96
Tadano AC 5.220L-1	103,8	105	78	220	14,59
Liebherr LTM 1160-5.2	101,1	99	62	180	15,66
Grove GMK5150XL	96,0	93	68,7	150	15,14
Tadano AC 5.160-1	94,6	96	68	160	14,51
Grove GMK5120L	93,0	90	66	120	14,35
Liebherr LTM 1150-5.3	92,3	92	66	150	14,48



UNTENDREHER (BEI 90 GRAD AUSLEGERSTELLUNG)

Neu abgefragt haben wir diesmal die Kategorie der untendrehenden Turmkrane. Die Spitzengeräte stammen von Liebherr, Sáez und Potain. Insgesamt fünf Modelle – allesamt mit Traglasten von sechs oder acht Tonnen – erzielen maximale Hakenhöhen rund um die 40-Meter-Marke, wobei die maximale Ausladung zwischen 45 und 65

Metern changiert. Die Spitzentraglasten aller zehn Untendreher in der Liste bewegen sich oberhalb von 1.000 Kilogramm. Etliche Hersteller von Untendrehern ließen unsere Anfrage unbeantwortet. Die Daten finden sich teilweise aber öffentlich auf der entsprechenden Internetseite. ↓

Modellname	Max. Hakenhöhe [m]	Max. Ausladung [m]	Max. Traglast [t]	Spitzen-traglast [kg]
Liebherr 125 K	41,5	55	8	1.300
Sáez HT 47	39	47	6	1.200
Potain Igo T 99	38,5	48	6	1.200
Potain Igo T 85 A	38	45	6	1.400
Potain Igo T 130	37,3	50	8	1.400
Eurogru SM 40.10 B	35	40	5	1.000
Conducta Euro 4515	30	45	6	1.500
BKL System Cattaneo CM 90S4	25	41	4	1.000
Montalift M32 4WDS	22	30	4	1.100
Liebherr L1-32	21,3	30	4	1.050



Die JLG 1500AJP bietet fast 23 Meter maximale Reichweite



KRAN&BÜHNE

Auf in neue Höhen!

Weltrekord: Ein Mobilkran mit 90 Meter langem Teleskopausleger – komplett mitgeführt bei 12 Tonnen Achslast! Für einen sicheren und leistungsstarken Kranbetrieb sind unsere neusten Innovationen integriert: ECOmode, ECOdrive, VarioBase®Plus, VarioBallast®, Auto-Ballast, SingleEngine concept und die WindSpeed load charts für maximale Sicherheit im Kranbetrieb. Der vielseitige und wirtschaftliche Schnelleinsatzkran mit konkurrenzloser Teleskopauslegerlänge bringt jede Flotte auf in neue Höhen!
www.liebherr.com

LIEBHERR

LTM 1300-6.3



143 Meter Reichweite:
Mammoet im Offshore-Einsatz

HEFTIGE HÜBE

Schwere Lasten, knifflige Hübe, große Krane: Heavy-Lift-Einsätze von Luxemburg bis Toronto stellt Alexander Ochs vor.

Höher, schwerer, größer: Der Trend zu steigenden Gewichten und stets größeren Bauteilen hält an. Für Kranbetreiber heißt das: höher, stärker, weiter – so müssen sie ihre Flotte ausrichten, wenn sie damit Schritt halten wollen. Einer, der genau dies tut, ist der Münchner Kran- und Schwerlastdienstleister **Schmidbauer**. Er verstärkt gezielt seinen Heavy-Lift-Fuhrpark. Auf der bauma in München im vergangenen Herbst besiegelte Schmidbauer unter anderem einen Mega-Deal mit Liebherr. Dieser umfasst unter anderem zwei neue Raupenkrane, einen LR 11350 mit 1.350 Tonnen Tragkraft und einen LR 1800-1.0 mit 800 Tonnen Tragkraft, die für die Unterstützung der Energiewende vorgesehen sind. Eine Nummer kleiner dann der Einkauf bei Tadano: Vom deutsch-japanischen Unternehmen bekam Schmidbauer einen GTC-2000 übergeben – die bisher größte Teleraupe im Fuhrpark mit einer Tragkraft von 200 Tonnen.

All diese Anschaffungen dienen der stetigen Modernisierung – darunter versteht Geschäftsführer Werner Schmidbauer zweierlei: „Mit der Zeit gehen heißt für uns nicht nur, einen modernen Fuhrpark aufzufahren, sondern auch bei zukunftssträchtigen Projekten, vor allem solchen, welche die Energiewende vorantreiben, anzupacken.“ Damit visiert Schmidbauer vor allem zukünftige Heavy-Lift-Projekte an. „Um Projekte dieser Größenordnung zu stemmen, braucht man gewaltiges Equipment. Mindestens so wichtig ist intelligentes Engineering für Lösungskonzepte mit Flexibilität. Je schwerer die Komponenten werden, desto schwerer wird es auch, flexibel zu sein. Genau an dieser Stelle sehen wir un-

ser Leistungsplus“, sagt Stefan Schmidbauer, geschäftsführender Gesellschafter und Leiter des Bereichs Heavy Lifting. Neben Projekten in Zusammenhang mit Windkraftanlagen eignen sich die neuen Raupenkrane auch für Schwerlasteinsätze wie Brücken- und Industriemontagen oder Hafenumschläge sowie Projekte in der Petrochemie.

Grenzen überwinden

„Im Bereich Heavy Lifting müssen Equipment, Engineering und Erfahrung perfekt zusammenspielen“, betont Stefan Schmidbauer. Im Auftrag von Bayernoil transportierte das Unternehmen 2021 zwei riesige Reaktoren mit einem Gesamtgewicht von 880 Tonnen – bis dato wurde in Deutschland noch nie ein größeres Gewicht auf der Straße befördert (siehe *Kran & Bühne* 178, Sept. 2021). Im Einsatz waren bei diesem Rekordunterfangen unter anderem ein Raupenkran Tadano CC 8800-1 sowie zwei selbstfahrende SPMTs mit je 2 x 22 Achsen aus dem Schmidbauer-Fuhrpark. Projekte dieser Größenordnung sollen im Rahmen der Unternehmensstrategie und mit Modernisierung und Aufrüstung des Großkran-Fuhrparks zukünftig weiter ausgebaut werden – auch international, so das Unternehmen.

Richten wir den Blick auf Großbritannien. Dort geht *Big Carl* zu Werke, laut Wikipedia der zweitgrößte Kran der Welt. Es handelt sich um einen Doppelringkran aus dem Hause **Sarens** mit einer Reichweite von 275 Metern und einer maximalen Traglast von 5.500 Tonnen. Sein Name geht zurück auf Carl Sarens. Seit 2019 ist der Riesenkran beim Bau des Atomkraftwerks

Hinkley Point C im englischen Somerset im Einsatz. Diesen Winter musste Carl 304 Tonnen schultern. Windstille ermöglichte es den Ingenieuren, über Nacht diesen gewaltigen Hub in Hinkley Point C durchzuführen. In den frühen Morgenstunden des 12. Dezember hob er den 304 Tonnen schweren Stahlauskleidungsring auf das erste Reaktorgebäude. Es handelt sich um den dritten und letzten Ring, der auf dem Gebäude installiert wird, in dem sich später einer der beiden Kernreaktoren von Hinkley Point C befinden wird. Die Anlage ist nun um 11,6 Meter in die Höhe gewachsen auf nunmehr 44 Meter. Auf das Reaktorgebäude muss jetzt nur noch der „Deckel“ draufgesetzt werden; der Hub der Kuppel ist für das laufende Jahr geplant.

Generalprobe am Vortag

Einer Brücke galt das Augenmerk im nordfranzösischen Hazebrouck, unweit von Lille. Da sich die Baustelle inmitten des Stadtzentrums am Bahnhof des Städtchens befand, mussten Verzögerungen um jeden Preis vermieden werden. Hier sollte die 75 Meter lange und 250 Tonnen schwere Fußgängerbrücke „an einem Stück“ über acht Eisenbahngleise hinweggehoben, verfahren, gedreht und schließlich auf ihren Fundamenten abgesetzt werden, um den Bahnhof mit einem Parkhaus zu verbinden. Zu diesem Zweck mussten die Hochspannungsleitungen über den Gleisen während des Einsatzes abgeschaltet werden. „Wir haben uns bei diesem Hub für unseren Tadano CC 38.650-1 entschieden und ihn in Superlift-Konfiguration mit 54-Meter-Ausleger gerüstet, weil er damit enorme Traglasten erreicht. Außerdem

lässt er sich dank seiner kompakten Bauweise auch auf engstem Raum gut montieren und bewegen“, erläutert Sarens-Projektmanager Koen Rooms. Einen Tag vor dem angesetzten Termin ließ er einen Testhub durchführen, um absolut sicherzugehen. Bereits in der Woche davor brachte das Team den Kran auf die Baustelle und baute ihn dort innerhalb von vier Tagen in SSL-Konfiguration samt einer präparierten Fahrtstrecke aus Holzplanken auf.

Um die Brücke möglichst schonend und ohne Beschädigungen heben zu können, hatte das Sarens-Team spezielle Anschlagmittel für die Traverse entwickelt, mit denen die Brücke gehoben wurde. „Die Tackles haben den Einsatz von Hebeösen überflüssig gemacht und uns nicht nur geholfen, die Montagezeit zu verkürzen, sondern den Hub auch kalkulierbarer gemacht“, betont Koen Rooms. Dank dieser Vorbereitung ist es ihnen gelungen, die Brücke mit dem CC 38.650 in nur fünf Stunden auf ihre Fundamente zu setzen. „Dabei musste der Kran die Brücke bei einem Arbeitsradius von 27 Metern auf eine Höhe von bis zu sechs Metern anheben und dabei über insgesamt 16 Meter verfahren – eine anspruchsvolle Aufgabe, die der Tadano mit Bravour meisterte“, resümiert Koen Room nach Projektabschluss zufrieden.

Vierfachhub in Kanada

Noch heftiger waren die Gewichte, die in Kanada gestemmt werden mussten. Da ging es um einen 466,6 Tonnen schweren Brückenabschnitt, der im Vierfachhub gehoben wurde. Mit vereinten Kräften hoben ein Manitowoc-Raupenkran des Typs 16000 und drei Grove-AT-Krane das Brückenteil auf einen Selbstfahrer, von dem es später entladen und montiert wurde. Ausgeführt wurde dieser Hub von R&D Crane aus Nova Scotia in Kanada. Für den Hub der 22,3 Meter breiten und 57,1 Meter langen *Cherry Street North Bridge* wurden die vier größten Krane der Vermietflotte eingesetzt: ein Manitowoc-Gittermastraupenkran vom Typ 16000 und die drei All-Terrain-Krane Grove GMK6400, GMK5250L und GMK5240. Für den Hub wurde an jeder Ecke der Brücke je ein Kran positioniert. Der 16000er war mit 36-Meter-Ausleger, 134 Tonnen Gegengewicht und 27 Tonnen Unterwagen-Gegengewicht gerüstet. Die drei Grove-Krane standen auf der 100-Prozent-Abstützbasis, um ihr volles Traglastpotenzial nutzen zu können, wobei der GMK6400 mit 95 Tonnen Gegengewicht und 20-Meter-Hauptausleger, der GMK5250L mit 70 Tonnen Gegengewicht und 23,5-Meter-Hauptausleger und der GMK5240 mit 44 Tonnen Gegengewicht und 23-Meter-Hauptausleger arbeiteten.

Gemeinsam hoben die Krane das Segment von seiner Auflage auf dem Gelände des Herstellerwerks in Dartmouth, sodass ein

Selbstfahrermodul (SPMT) mit Trägern und einem riesigen Drehtisch die Last aufnehmen konnte. Anschließend wurde der SPMT auf einen Frachtkahn gefahren, um über den Sankt-Lorenz-Strom nach Toronto zu gelangen. „Mit dem Vier-Kran-Hub auf unserem Firmengelände konnten wir sicherstellen, dass der Brückenabschnitt vor dem Transport nach Toronto korrekt auf dem Drehtisch platziert wurde“, erklärt Darren Czech, CEO der

Cherubini Group, die für Bau und Transport der Brücke zuständig war. „Der Hub lief völlig reibungslos ab und dauerte nicht einmal vier Stunden“, resümiert Rob Blois, Geschäftsführer der Schwesterfirma R&D. „Natürlich mussten die Krane schon etwa eine Woche vor dem eigentlichen Hub mobilisiert werden, weil sie für die Planung, das Einrichten der Matten und die abschließende Ausarbeitung der Details vor Ort benötigt wurden.“



Grove-Vierfachhub für Brücke in Toronto



Handelseinig auf der bauma: Schmidbauer und Liebherr



Tadano CC 38.650-1 in Superlift-Konfiguration mit 54-Meter-Ausleger hebt Brücke in Hazebroeck



Felbermayr rüstet seinen LR 1800 auf ein saftiges Einsatzgewicht von 960 Tonnen



Sarens mit Cometto in Luxemburg: Erst per Hydraulik hochgepresst, dann über Selbstfahrer verschoben



Prangl-Gittermastkran mit 600 Tonnen Tragkraft setzt Windräder zusammen

Der eigentliche Schlüssel aber war die Planung – die Aufrechterhaltung einer gleichmäßigen Lastverteilung während des Hubs und die korrekte Aufteilung der Last, um den Abstützdruck zu reduzieren.“

5.850 Tonnen positioniert

Verschub statt Hub: Mit dem Verschub einer 200 Meter langen Bogenbrücke hat die luxemburgische Eisenbahngesellschaft CFL einen wichtigen Schritt im Rahmen ihres Infrastrukturausbaus geschafft. Wo sonst Autos und LKWs über die sechsspurige Autobahn rauschen, kommt an diesem Herbstabend alles zum Stillstand. Die Vollsperrung zwischen dem Bettemberger und dem Gaspericher Kreuz ist nötig, um die gewaltige Konstruktion in Position zu bringen. „Mit 200 Metern Länge, 18,5 Metern Breite und einer Höhe von 40 Metern von der Fahrbahnplatte bis zur Kante des oberen Bogens ist sie eine der größten Eisenbahnbrücken des Typs *Bow-String* in Europa“, nennt CFL-Projektleiter Rui Raimundo die beeindruckenden Kennzahlen. Seit 2020 fügen Spezialfachkräfte die vielen Einzelteile der Zugbänder inklusive Fahrbahnplatte sowie der beiden Doppelbögen vor Ort zusammen. Daraus entstand die Bogenbrücke mit einem Gewicht von 5.850 Tonnen.

Durch den Einsatz hydraulischer Pressen wurde die Konstruktion im Vorfeld mittels Pack & Jack-Verfahren nach und nach auf eine Höhe von fünf Metern auf das Niveau der Brückenlager angehoben und ausgerichtet. Für die finale Fahrt kommen nun modulare Selbstfahrer zum Einsatz. Für diesen Part ist die Firma Sarens zuständig. Unter den Augen zahlreicher Beobachter erfolgt kurz nach Mitternacht der Startschuss für den Verschub. Insgesamt 180 selbstangetriebene SPMT-Achslinien von Cometto sind in dieses Projekt involviert, die jeweils als 5x18-Achslinien-Kombination an jedem Ende der Brücke zusammengekoppelt sind. Millimetergenau fügt sich die Brücke in die vorgesehene Lücke über der Autobahn 3 ein. Nach rund zwei Stunden ist die Mission vollendet: Das 5.850 Tonnen schwere Bauwerk wird auf den endgültigen Stützen abgesetzt. Die Brücke fügt sich als weiteres Puzzleteil in das luxemburgische Schienennetz ein und steht bereit zur Überfahrt der Züge.

143 Meter Reichweite – von Land zu Wasser

Beim Aufbau des weltweit größten schwimmenden Offshore-Windparks *Hywind Tampen* in der norwegischen Nordsee konnte sich der niederländische Schwerlastspezialist **Mammoet** auszeichnen. Problem hier sind die tiefen Fundamente der Anlagen im Wasser, sodass heftige Hebekapazitäten weit von der Kaikante entfernt benötigt werden. ➤

www.vertikal.net

KRAN & BÜHNE

Das Magazin für Kran- & Arbeitsbühnen-Anwender

IHR VORTEIL: Um leistungs- und wettbewerbsfähig zu bleiben, benötigt die Industrie hochqualifizierte und ihre Märkte betreffende Informationen. Diesem Verlangen kommt KRAN&BÜHNE mit praxisorientierten Artikeln nach. Mit unseren Publikationen helfen wir den Lesern, gerade bei härteren Marktbedingungen, fundierte Entscheidungen zu treffen. Die Artikel werden von einem erfahrenen, international und in Deutschland tätigen Journalistenteam verfasst. KRAN&BÜHNE liefert dem Leser Neuigkeiten und Baustellenberichte. Ein wichtiger Bestandteil sind dabei harte Fakten darüber, welche Ausrüstung für welche Einsätze geeignet ist.



ABONNIEREN SIE JETZT EINFACH & BEQUEM!

Per Fax: (07 61) 89 78 66 14

oder per Post: KRAN&BÜHNE | Sundgaullee 15 | D-79114 Freiburg
Tel. (07 61) 89 78 66-0 | Fax (07 61) 89 78 66 14 | E-Mail: info@vertikal.net | www.vertikal.net

- Ja, ich abonniere KRAN&BÜHNE für ein Jahr (8 Ausgaben) für 31,- Euro (inkl. 7% MwSt.) frei Haus (bzw. 45,- Euro für Abonnenten außerhalb Deutschlands).
 - Name / Vorname:
 - Firma:
 - Straße / Postfach:
 - Postleitzahl / Ort:
 - Land:
 - Tel.:
 - Fax:
 - E-Mail-Adresse:
 - 1. Unterschrift des Abonnenten:
- Ich wünsche folgende Zahlungsweise:
 - Bargeldlos per Bankeinzug (nur in Deutschland)
 - gegen Rechnung
 - IBAN:
 - BIC:
 - Geldinstitut:
 - Firma:
 - Postleitzahl / Ort:

Hiermit bestätige ich, dass die Abbuchung des jährlichen Abo-Betrages von 31,- Euro für o. g. Firma / Anschrift vorgenommen werden kann.

→ 2. Unterschrift des Abonnenten:

Widerrufsgarantie: Das Abonnement kann jederzeit und ohne Angabe eines Grundes widerrufen werden. Die Kosten für nicht zugestellte Ausgaben werden zurückerstattet.



Individuelle Lösungen für höchste Ansprüche!



SEFIRO | Scherenhub-Kesselbrücken | Hubsysteme
Brücken- und Ladebetten Schwerlastroller | Überfahrssysteme
Straßenfahrzeuge | Transport- und Montagezubehör



Pioniergeist und Qualität seit 1980! Fon: +49 7942 94468-0 Fax: +49 7942 94468-28

Felix-Wankel-Straße 5 info@greiner-heavy.de D-74632 Neuenstein www.greiner-heavy.de

Schaften Cranes
Worldwide Bare Rental

We master gravity

This is what superior lifting looks like. Delivering cranes with heavy lifting capacity and various configurations we master the toughest of lifting challenges. With our cranes any job becomes a safe and feasible task, any lift can be conquered.

SCHAFTENCRANES.COM

Gefragt war die Montage der gesamten 8,6-MW-Turbinen einschließlich der Turmelemente, Gondeln und Flügel auf riesigen 107 Meter langen Holmbojen, die größtenteils unter Wasser liegen. Um einen ausreichenden Abstand zwischen der Basis des Fundaments und dem Meeresboden zu gewährleisten, war ein Abstandsschiff zwischen dem Kai und dem Holmfundament erforderlich. Die Turbinenkomponenten mussten daher über die Kaikante, über das Abstandsschiff und dann auf die Fundamente selbst gehoben werden: eine Entfernung von stolzen 143 Metern. „Die meisten landgestützten Krane in jeder Flotte wären nicht in der Lage, bei diesen Gewichten eine Reichweite von 143 Metern zu erreichen“, erklärt Projektleiter Martin Tieman. „Dies veranlasste uns, den Einsatz unseres PTC 200-DS-Krans zu prüfen, der sich bei großen Offshore-Windprojekten wie dem Greater Changhua-Projekt in Taiwan und dem Offshore-Windpark Seagreen in Schottland als sehr gefragt erwiesen hat.“ Der PTC 200-DS mit 3.200 Tonnen Traglast wurde so modifiziert, dass er auch bei starkem Wind eine präzise Steuerung der per se windanfälligen Komponenten gewährleistet, damit es weniger wetterbedingte Unterbrechungen geben würde. Neben dem PTC 200-DS wurden 24 Achslinien von SPMT und eine Reihe kleinerer Krane für den Transport der Komponenten eingesetzt sowie ein LR 1750, der den PTC bei Hebevorgängen unterstützte, die eine Drehung der Komponenten erforderten.

Windkrafteinsätze an Land sind ja ohnehin einer der Klassiker für Großkrane. So ent-

standen im Sommer 2022 auf der Soboth und auf der Steinberger Alpe im Bezirk Lavamünd die ersten ‚richtigen‘ Windparks des Bundeslandes Kärnten. **Prangl** hatte die Aufgabe, insgesamt acht Windräder mit Nabenhöhen von 84 Meter an ihre Standorte zu liefern und aufzustellen. Außergewöhnlich waren bei diesem Einsatz die 62 Meter langen Rotorblätter mit einer Gesamttransportlänge von 72 Meter. Sobald die Segmente der Windkraftanlagen am Umladeplatz angekommen waren, hievten ein 400-Tonnen-Raupenkrane und ein 220-Tonnen-Teleskopkrane sie im Tandemhub auf selbstfahrende Schwerlastmodule beziehungsweise Allrad-Zugmaschinen.

Langsam, aber sicher erreichte ein Segment nach dem anderen den endgültigen Zielort. Die Windkraftanlagen auf der Soboth befinden sich in einer Höhe von 1.400 Meter Meereshöhe, der Windpark Steinberger Alpe liegt zwischen 1.450 und 1.600 Meter hoch. Dort fungierten dann insgesamt drei 200-Tonnen-Teleskopkrane und ein 500-Tonnenstarker Teleskopkrane als Vorentlade- und Vormontagekrane. Die wichtigste Position nahm jedoch ein Gittermastkrane mit 600 Tonnen Tragkraft ein. Dieser setzte dann nach und nach mit Hilfe eines 130-Tonnen-Teleskopkrans die Windräder Stück für Stück zusammen.

Für einen Meilenstein beim 20-Millionen-Euro-Projekt des Zellstoffproduzenten Mondi in Frantschach – ebenfalls in Kärnten – sorgte einer der größten Krane der Alpenrepublik. Vor Kurzem wurden einige Hauptkomponenten der Anlagenteile für eine neue Eindampfanlage im

Werk installiert. Es waren zahlreiche Schwerlasttransporte und ein 90 Meter hoch aufgebauter 800-Tonnen-Raupenkrane LR 1800 aus der Flotte von **Felbermayr** erforderlich, um die Teile der neuen Eindampfanlage an ihren Bestimmungsort zu heben. Ausgestattet mit 90 Meter langem Ausleger und 490 Tonnen Ballast erreichte der Krane bei seinem Einsatz in Kärnten 960 Tonnen Einsatzgewicht. Die zu hebenden Stückgewichte betragen bis zu 76 Tonnen. Die maximale Ausladung lag bei 50 Metern. Durch die Modernisierung und Erweiterung der Eindampfanlage wird der angekoppelte Wärmeanteil erhöht – und zugleich weniger Frischdampf benötigt. Ein Schritt zu mehr Nachhaltigkeit.

Drei „Rote“ von **Scholpp** wiederum waren im Einsatz, um eine marode Fußgänger- und Radwegbrücke in Esslingen auszuheben und diese nur wenige Wochen später durch ein neues Bauwerk zu ersetzen. „Unser Liebherr LTM 1650-8.1 kam mit 83 Metern Ausladung, 155 Tonnen Ballast, 59 Metern Wippe und seitlichem Super-Lift zum Einsatz. Zusätzlich wurde unser Liebherr LTM 1350-6.1 mit gigantischer Mastverlängerung von 36 Metern platziert, um eine Gesamtausladung von 85 Metern zu erreichen. Ein perfektes Zusammenspiel unserer Kranteams war hierfür nötig, da beide Krane auf engstem Raum platziert wurden“, berichtet das Stuttgarter Unternehmen. „Um die Brückenabspannung zu entfernen, platzierten wir einen unserer Hydraulikgeländekrane LTM 1100-4.2 mit einem Personenkorb auf der Neckarinsel, sodass zwei Monteure die Schrauben entfernen konnten.“ ■



Gutes Gelingen in Esslingen: Scholpp hebt Brücke ein

BESTE HALTUNG BEI SCHWERER BELASTUNG.



Schmidbauer ist Ihr konstanter Partner für Schwerlast in allen Dimensionen. Profitieren Sie von unserer jahrzehntelangen Kompetenz und Expertise, die seit 1932 **die Kraft zur Lösung** garantiert.

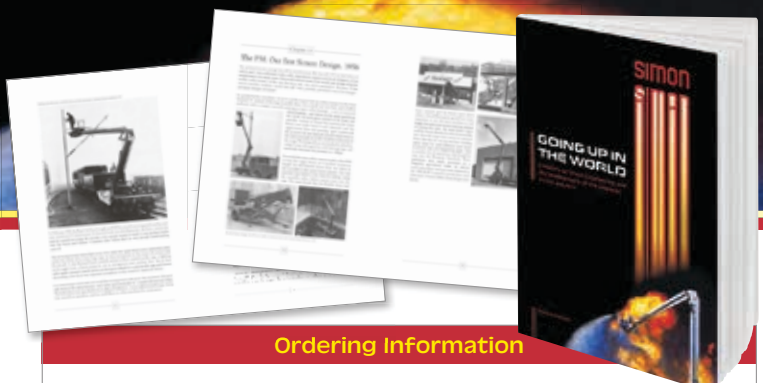
Wir freuen uns auf Ihre Anfrage!
T +49 89 898676-0
info@schmidbauer-gruppe.de
www.schmidbauer-gruppe.de



Schmidbauer



GOING UP IN THE WORLD



A history of Simon Engineering, the development of the powered access industry and a lifetime as an engineer, by Denis Ashworth

Ashworth was a keen engineer and from an early age found himself in at the very start of the modern powered access industry.

His book is an unusual combination of autobiography and history of Simon Engineering Dudley, a pioneer of the powered access industry and at one time, the world's largest manufacturer of aerial lifts.

The coffee table sized book, is highly readable and includes around 150 photographs and drawings from the very beginning of the industry. It is a 'must read' for anyone who is interested in powered access, the hydraulic equipment industry or in comparing modern day engineering challenges with those of an entirely different era.

The book is available direct from the publishers at £19.50, plus £4.50 postage and packing.

- Continental Europe €23 plus €6.50 postage & packing
- Rest of world \$31 plus \$10 shipping

Ordering Information

Forename: _____ Surname: _____

Address: _____

Post Code: _____

Email: _____ Telephone: _____

Please make all cheques payable to 'The Vertical Press Ltd'

I enclose a cheque for £24 (£19.50 + £4.50 p&p)

I enclose a cheque for €29.50 (€23 + €6.50 p&p)

I enclose a cheque for \$41 (\$31 + \$10 p&p)

Please invoice me: _____

Please debit my card:

Card No: _____ Issue No: _____

Issue Date: _____ Expiry Date: _____ 3 Digit Security Code: _____

Signature: _____ Date: _____

Please send completed order form to: The Vertical Press, Box 6998 Brackley, NN13 5WY, UK. Alternatively, fax it through on +44(0)1295 768223 or scan & email info@vertical.net

DER DIESEL KANN ABSTINKEN?

Nichts ist beständiger als der Wandel, heißt es. Dieser zieht auch bei den Boomliften weiter seine Kreise und lässt den Diesel im wahrsten Sinne des Wortes immer mehr „abstinken“. Der politische Wunsch nach mehr emissionsfreien Maschinen selbst auf Freiluft-Baustellen nimmt zu. Damit sollen zum einen die Arbeiter auf diesen Baustellen weniger den Abgasen ausgesetzt sein, zum anderen auch gerade in Städten sowohl Abgas- als auch die Staubbelastung reduziert werden. Damit dies machbar ist, haben viele Hersteller inzwischen Angebote in dieser Richtung, sei es als Hybrid oder reiner Stromer. Dies konnte auch auf der letzten bauma erlebt werden, auch wenn diese Showbühne nicht von jedem Hersteller genutzt wurde.

Präsenz und Neuheiten in natura zeigten sich bei **Manitou**. Das Unternehmen, das sich selbst den Titel „Weltmarktführer für Umschlagsmaschinen, Hebebühnen und Erdbaumaschinen“ verpasst hat, hat seine Produktlinie *Oxygen* um vier Modelle erweitert. Die 200 ATJe mit 20 Metern Arbeitshöhe ist nun mit Allradlenkung sowie mit 250 Kilogramm Korblast verfügbar. 50 Kilogramm mehr Korblast haben auch die beiden Modelle 160 ATJe und 180 ATJe erhalten. Wem das nicht genug ist, der kann bei dem 16-Meter-Gerät auf die Version 160 ATJ+e setzen, welches mit einer deutlich erhöhten Tragfähigkeit

von bis zu 400 Kilogramm daherkommt. Darüber hinaus sind Sicherheitsfeature mit hinzugekommen. Die Maschinen haben nun auch eine Erkennungsfunktion für das Tragen des Auffanggurts und für Hindernisse um das Fahrgestell der Maschine. Ein Beleuchtungspaket bietet dank zahlreicher Leuchten an der Arbeitsbühne optimale Sicherheit und bessere Sicht und Sichtbarkeit beim Be- und Entladen der Maschine.

16 bis 20 Meter, vollelektrisch

Arnaud Boyer, VP für Marketing und Produktentwicklung, ist sich sicher: „Mit seinen neuen Produkten ist Manitou der erste Anbieter mit einer kompletten Produktlinie von geländegängigen Hubarbeitsbühnen von 16 bis 20 Meter mit hundert Prozent Elektroantrieb.“ Auch bei den Maschinen für den Inneneinsatz hat das Unternehmen nachgelegt und eine neue Version der 120 AETJ vorgestellt. Das 12-Meter-Modell wurde komplett überarbeitet und verfügt nun über Wechselstrommotoren. Ein Augenmerk wurde zudem auf den Zugang zu den Komponenten gelegt. Die Batteriefächer sind herauschwenkbar. Auch wurde den kleinen E-Booms das gleiche Diagnosesystem verpasst, wie es die großen Modelle schon haben.



Die neue Manitou 200 ATJe

Immer stärker ist der Druck auf Verbrennungsmotoren – immer mehr werden emissionsfreie Antriebe gefordert. Der Markt auch bei den „Booms“ reagiert darauf, und die Hersteller haben ihr Portfolio dahingehend erweitert. Eine Übersicht von Rüdiger Kopf.

Andere Unternehmen haben sich dem Thema Hybrid- und Elektromotoren für ihre Geländemaschinen bereits seit Längerem gewidmet. Mit seiner HR28, vor rund zehn Jahren erstmals präsentiert, hat **Niftylift** seine ersten Erfahrungen mit dem Thema Hybridmotoren gemacht und hatte damit durchaus Erfolg. Inzwischen hat das Unternehmen seine kleineren selbstfahrenden Gelenkteleskopgeräte, auch die geländegängigen, bis einschließlich der HR21, als „E“-Modell in sein Portfolio aufgenommen. Das heißt nicht, dass der Diesel bei Nifty abgeschafft wurde, sondern dass nun von zwölf bis 21 Metern Arbeitshöhe sieben Modelle zur Auswahl stehen, die als reine batteriebetriebene Maschinen angeboten werden.

Diese „vollelektrischen“ Booms haben standardmäßig wartungsfreie AGM-Batterien. Als Option werden Lithium-Ionen-Batterien angeboten. Dazu ist ein Batterieüberwachungs- und -schutzsystem integriert, das Batteriespannungen, ein- und ausfließenden Gleichstrom und die Batterietemperatur überwacht. Das System verhindert nach eigenem Bekunden, dass Batterien auf weniger als 20 Prozent ihrer vollständigen Ladung entladen werden, sodass durch Tiefentladung verursachte Schäden vermieden werden – und das ohne Leistungsverlust.

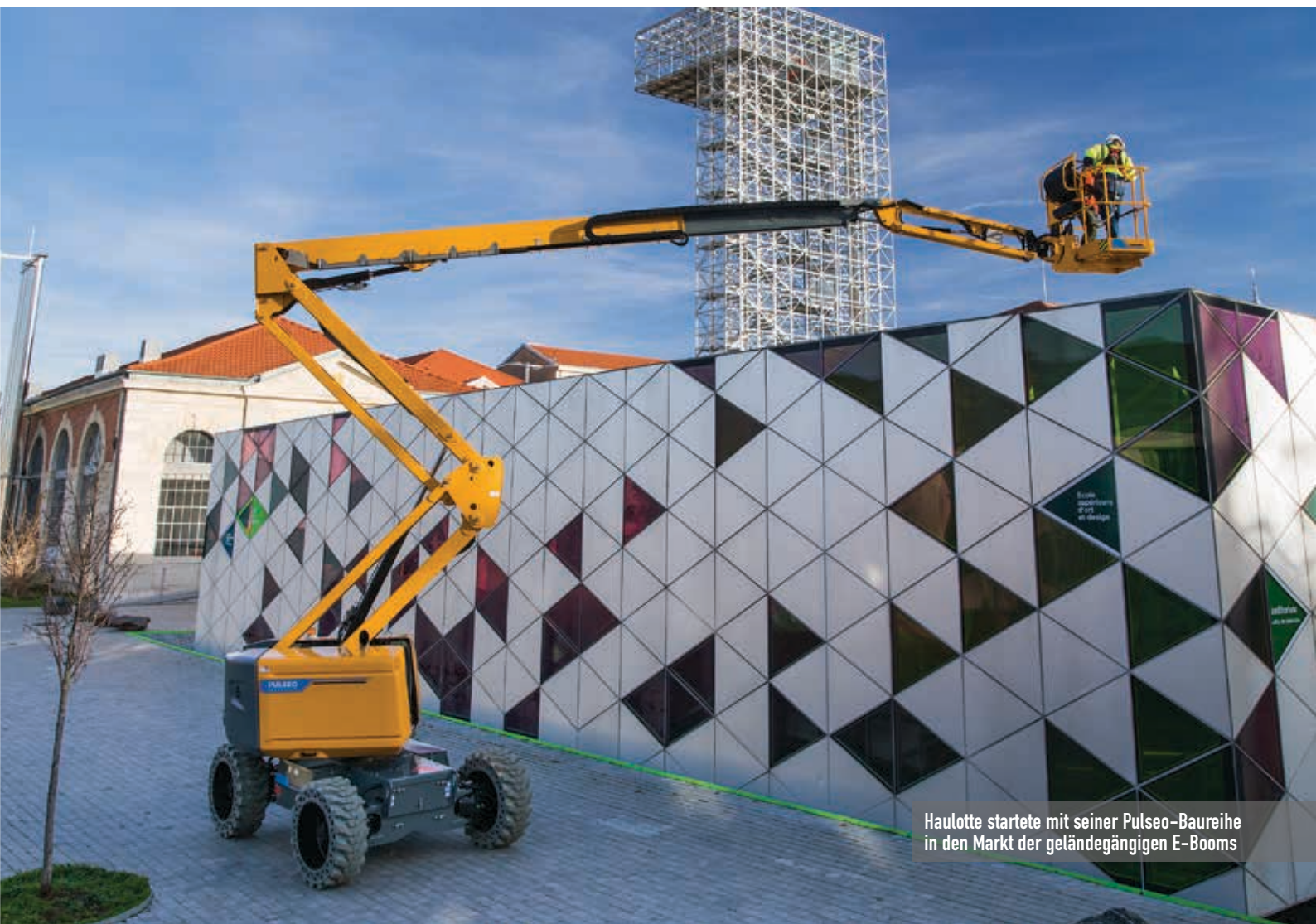
Die Farbe Blau hat **Haulotte** für sich definiert, wenn es um die Elektrifizierung geht. Mit der Einführung der „Pulseo“-Baureihe vor einigen Jahren hat das Unternehmen die Basis gelegt. Das erste Modell, das 20-Meter-Gelenkteleskop HA20 LE, fand auch regen Zuspruch. Inzwischen ist die Sigma 16 hinzugekommen. Dabei handelt es sich um eine 16-Meter-Gelenkteleskoparbeitsbühne für den Innen- und Außeneinsatz. Der Gelenkpunkt liegt bei 7,4 Metern, die Korblast bei 230 Kilogramm. Daneben werden aber auch alternative Antriebe nicht außer Acht gelassen, so zum Beispiel der Einsatz von hydriertem Pflanzenöl, sogenanntem HVO. ↘



Gefragt wegen ihrer Robustheit.
Die Aichi SP14DJ



Das Fahrwerk der großen Magni-Geräte ist teleskopierbar



Haulotte startete mit seiner Pulseo-Baureihe
in den Markt der geländegängigen E-Booms

Kunden haben laut Haulotte nun die Wahl, ihre Maschine mit Diesel oder HVO100 zu betanken. Dies ist allerdings nicht das als Biodiesel bekannte FAME; hier gilt es zu unterscheiden. In allen neueren Modellen sind inzwischen zudem etliche Features mitenthalten. Die Maschinen haben eigene Leuchten *Activ' Lighting*, um auch bei schlechten Sichtverhältnissen dem Bediener das Auf- und Abladen sicherer zu machen. Der Einklemmschutz *Activ' Shield Bar* ist ebenfalls mit dabei wie die *Activ' Screen*-Schnittstelle als Onboard-Diagnosetool. Zu guter Letzt gibt es die Telematiklösung *Sherpal*, mit der unter anderem die Ferndiagnose möglich ist.

Auch aus dem Reich der Mitte werden inzwischen batteriebetriebene Gelenkteleskopbühnen für den Außeneinsatz nach Europa und Deutschland geliefert. So hat **Sinoboom** im vergangenen Jahr zwei Geräte mit rein elektrischem Antrieb vorgestellt. Die TB20EJ Plus ist eine Teleskopmastbühne mit 22 Meter Arbeitshöhe, einer Tragfähigkeit von uneingeschränkt 300 beziehungsweise eingeschränkt 454 Kilogramm sowie einer Steigfähigkeit von 45 Prozent und aktiver Pendelachse. Die AB18EJ ist hingegen eine Gelenkmastbühne mit 20 Meter Arbeitshöhe und 230 Kilogramm Tragfähigkeit. Weitere Modelle sind inzwischen auf der firmeneigenen Seite zu finden, darunter auch dieselbetriebene Geräte.

Unter dem Markennamen **Magni** werden inzwischen auch zahlreiche Arbeitsbühnen hierzulande vermarktet, hinter denen unter anderem der Anteilseigner Dingli steht. Die Firma Magni Deutschland bietet in Deutschland und Österreich laut eigener Aussage die umfangreichste Reihe rein elektrisch angetriebener Gelenkteleskop- sowie Teleskoparbeitsbühnen am Markt an. Derzeit umfasse die Reihe der Gelenkbühnen sechs Modelle, die der Teleskoparbeitsbühnen 13. Serienmäßig sind alle Maschinen mit Allradantrieb sowie einer Pendelachse mit Differentialsperre ausgestattet. Die Modelle mit Arbeitshöhen zwischen 16 und 20 Metern haben eine Gesamtbreite von 2,33 Meter. Sämtliche Magni-Teleskoparbeitsbühnen mit Arbeitshöhen zwischen 22 und 44 Metern bieten maximale Traglasten von 454 Kilogramm. Dank der modularen Bauweise verfügen in dieser Klasse alle Fahrzeuge über die gleichen Achsen. Das Fahrwerk ist dabei teleskopierbar. Neben den Stromern werden auch etliche dieselgetriebene Modelle im Portfolio geführt.

Moderner Klassiker

Und – wollen die Kunden etwa keinen Diesel mehr? Die Antwort darauf lautet klipp und klar: Nein. Nach wie vor ist der Verbrenner *die* eingeführte Technik und bedarf keiner weiteren Erläuterungen – weder beim Vermieter noch bei seinen Kunden. ➔

Auf die Gleise darf das Modell RR19-500 von Platform Basket, hierzulande bei Kunze erhältlich



Hat inzwischen eine breite Auswahl an Booms: Airo

Genie hat seinen Klassiker, die Z-45, modernisiert und neu aufgelegt



FÜR DIE MIETE GEMACHT



Skyjack's Gelenkteleskopbühnen sind für optimale Performance auf der Baustelle sowie einfache Wartung und Instandhaltung ausgelegt.



www.skyjack.com

SKYJACK
simply reliable

SUBSCRIBE TO THE
C&A NEWS
PACKAGE AND GET
THE INDUSTRY'S
MOST WIDELY
READ NEWS



Vertikal
net



To get your **SUBSCRIPTION**
up and running register online at
www.vertikal.net/en/subscriptions

EVERY ISSUE
Delivered to your door
PLUS
DIGITAL ISSUE
Online

YEARLY SUBSCRIPTION
£40.00/€60.00
(UK and Ireland)
€75.00 (Rest of Europe)
\$110.00/£60.00 (Other regions)
Payable by BACS transfer/
credit card/cheque

AN INDEPENDENT NEWS SERVICE COSTS
MONEY AND NEEDS YOUR SUPPORT
SUBSCRIBE TODAY!

 **SAHALIFT**
PREMIUM SOLUTIONS

Lagergeräte verfügbar!*

Anfragen • Angebot erhalten • Kurzfristig lieferbar



IHR LIEFERANT FÜR DIE MARKEN

OMMELIFT **AIRO** ALMACRAWLER **MICHI**

*Nur solange der Vorrat reicht

So hat **Genie** im vergangenen Jahr seine Z-45/25J RT mit neuer 24-PS- (18,5 kW)-Motorkonfiguration wieder auf den Markt. Andreas Becker, Geschäftsführer von HAB Engineering, war einer der ersten, der dieses Gerät orderte und erhielt. „Die Genie Z-45/25 J RT passt hervorragend in unsere Mietflotte von rund 30 Maschinen und ergänzt unseren großen Bestand an Spezialarbeitsbühnen. Vor allem die mittleren Arbeitshöhen lassen sich damit im Dieselpbereich sehr gut abdecken. Sie ist enorm vielseitig einsetzbar dank ihrer guten übergreifenden Positionierungsmöglichkeiten und der passenden seitlichen Reichweite. Damit ist sie ein Klassiker, besonders bei Außeneinsätzen auf Baustellen wie Stahl-, Fassaden und Holzbau sowie bei der Gebäudereinigung. Für unsere B-2-B-Vermietkunden ist die hervorragende Manövrierfähigkeit dieses Modells auf engstem Raum dank des geringen Wenderadius und null seitlichen Überhangs wichtig.“ Die Z-45 J RT bietet eine Arbeitshöhe von 15,86 Metern und einen Gelenkpunkt von 7,14 Metern. Die Korblast beträgt 227 Kilogramm über den gesamten Arbeitsbereich.

Nicht nur, dass die Maschinen mit Diesel laufen, nein, es eilt ihnen auch der Ruf voraus, dies lange und ohne große Anfälligkeit zu tun. Dies wird im Markt insbesondere einer Marke nachgesagt: **Aichi**. Der japanische Hersteller verzichtet bei seinen Geräten auf ein modernes aerodynamisches Äußeres. Der Stahl ist glatt und der Rest schlicht „schlicht“. Die selbstfahrende Arbeitsbühne mit dem Namen SP14DJ verfügt über eine Korblast von 270 Kilogramm. Die Arbeitshöhe beträgt 15,90 Meter mit einer maximalen seitlichen Reichweite von 12,60 Meter. Mit den großen Geländereifen und dem Yanmar-Dieselmotor mit 33,7 kW sowie Dieselpartikelfilter ist diese Maschine vor allem für Außeneinsätze geeignet. Wer eine etwas breitere Auswahl, aber beim gleichen Händler – nämlich Sahalift – bleiben will, kann auf die radgetriebenen Booms von Airo zurückgreifen. Diese gibt es mit Arbeitshöhen zwischen 12 und 23 Metern, zum Teil batteriebetrieben, zum Teil mit Dieselmotoren. Wer einen Hybrid sucht, kann die A18 JRTH Plus ins Visier nehmen.

Radgetriebenen Teleskopbühnen stehen viele Orte offen, besonders dann, wenn sie die entsprechende Zulassung haben. Dann sind sie nicht nur in Innenräumen oder auf Baustellen unterwegs. Solch eine spezielle Bühne von **Platform Basket** wird hierzulande über die Firma Kunze eingesetzt, sie hat die Zulassung der DB Netz AG erhalten. Denn die RR19-500, so die Bezeichnung, darf auf die Gleise. Ziel der Neuentwicklung war es, höhere Strommasten ab 17 Meter in Gleisnähe errei-

chen zu können. Dank der seitlichen Reichweite von 14 Metern ist es nun auch möglich, über ein Gleis hinweg zu arbeiten, um so beidseitig von einem Gleis aus Masten und Oberleitungen erreichen zu können. Das Zweiwegegerät gibt es als Verbrenner-, Hybrid- oder Elektrovariante.

Die Abstimmung zwischen Motorengröße und Modell hat **Skyjack** zuletzt durchgeführt und dabei sein System „Smartorque“ entwickelt. „Mit dem Skyjack-Smartorque haben wir die Übersetzung des Allradantriebs optimiert. Hinzu kommt ein vereinfachtes, hochleistungsfähiges Hydraulik-Paket“, erklärt Corey Connolly, Produktmanager bei Skyjack. „So liefern unsere 15- und 20-Meter-Booms mit ihren Motoren unter 25 PS die gleiche Leistung wie sonst nur Maschinen mit größeren Motoren.“ Und er fügt an: „Die Motoren sind viel komplexer geworden und erfordern mehr Abgasreinigungstechnologie. Die notwendigen Geräte treiben den Wartungsbedarf und Betriebskosten in die Höhe. Durch den Umstieg auf kleinere Motoren vermeiden wir die ganzen zusätzlichen Kosten.“ Darüber hinaus sind die Korblasten dieser Geräte auf bis zu 454 Kilogramm erhöht worden. Vor kurzem hat Skyjack mit der Herstellung von 12- und 18-Meter-Gelenkauslegern in Europa in der Fabrik in Ungarn begonnen. Andreas Stumpf, Key Account Manager bei Skyjack, erklärt: „Teleskopbühnen in diesen Höhen sind besonders nachgefragt. Mit der besseren Verfügbarkeit können wir unseren Kunden nun minimale Vorlaufzeiten bieten.“

Und was kommt ansonsten aus Asien und im Speziellen aus China? Nun, **Zoomlion** hat seine erste ZT58J nach Swinemünde in Polen geliefert. Die ZT58J bietet eine Arbeitshöhe von 58,8 Metern und eine Reichweite von bis zu 25,5 Metern bei einer uneingeschränkten Tragfähigkeit von 300 Kilogramm. Die maximale Korblast von 454 Kilogramm ist bei einer Ausladung von bis zu 22,5 Metern verfügbar. Selbst bringt die Maschine knapp 30 Tonnen auf die Waage. Der neue Riesenboom wird für Wartungsarbeiten an den rund 53 Meter hohen Innentanks eingesetzt.

Im Oktober hat **JLG** verkündet, dass seine Modelle EC450AJ und EC520AJ nun von **Hinowa** in Italien produziert werden. Im November dann hat Oshkosh, Mutterkonzern von JLG, bekanntgegeben, nicht nur bei Hinowa zu produzieren, sondern gleich das ganze Unternehmen zu kaufen. Dies wurde auch von Hinowa bestätigt. Derzeit sind die Behörden noch dabei, diese Übernahme zu überprüfen und gegebenenfalls freizugeben. Oshkosh beziehungsweise JLG haben in den letzten zehn Jahren immer wieder Übernahmen durchgeführt. ■



Die neuen Skyjack: SJ66T (links) und SJ60AJ



ALS WÄREN SIE NIE HIER GEWESEN

EMISSIONSFREIE, GERÄUSCHLOSE ELEKTRISCHE ARBEITSBÜHNEN VON JLG



GENERATION 2

- MEHR BATTERIEKAPAZITÄT
- ALLRADANTRIEB

Ab sofort können Sie ohne Störung der Umgebung in sensiblen Bereichen arbeiten. Mit ihrem sicheren, schnell ladenden 10kW Lithium-Ionen-Akkupaket – optional auch 20kW erhältlich – und den vier AC-Fahrmotoren bieten die EC-Arbeitsbühnen von JLG® einen saubereren Betrieb und eine höhere Energieeffizienz an jedem Arbeitsort. Das serienmäßige 4" Bodensteuerungsdisplay liefert die benötigten Daten, wie Ladestatus, Energieverbrauch und verbleibende Arbeitszeit sowie vieles mehr.



Erleben Sie kompromisslose Leistung mit der Flexibilität im Innen- und Außenbereich mit einer Maschine arbeiten zu können.





IN EINER GARAGE GEGRÜNDET

Viele Unternehmen starten klein in einer gemieteten Garage, nicht nur Microsoft. Auch Haulotte Deutschland begann seine Geschäfte vor 25 Jahren auf nur 100 Quadratmetern. Rüdiger Kopf sprach mit dem heutigen Geschäftsführer Thomas Wegeler über das Unternehmen.

Eschbach ist eine kleine Ortschaft im sogenannten Markgräfler Land im Südwesten der Republik. Vor über 25 Jahren wurde hier Haulotte Deutschland in einer Garage als eine Niederlassung des französischen Herstellers gegründet, so wie es andere – zugegebenermaßen größere – Unternehmungen gemacht haben. Nach einem Intermezzo in einem Nachbarort ist die Haulotte Deutschland GmbH in diese Gemeinde zurückgekehrt. Warum? Nun, für den Anfang gab es hier eine simple Garage zu mieten – vollkommen ausreichend. Der heutige Standort hat mit 10.000 Quadratmetern locker das Hundertfache an Fläche und ist nicht mehr gemietet, sondern Eigentum der Firma. Ein Zeichen an den Markt, hebt der heutige Geschäftsführer von Haulotte Deutschland, Thomas Wegeler, hervor.

Das bedeute aber nicht, dass einfach eine Halle mit einer Werkstatt gebaut wurde, sondern es finden sich auch der Kundendienst und die gesamte Administration in Eschbach. Sowohl in Material als auch vor allem in Personal. Der Mitarbeiterstamm soll ausgebaut werden. Um das zu erreichen, werde den Kollegen ein Umfeld geboten, in dem sie sich selbst weiterentwickeln können, sodass sie ihren Alltag und die Arbeit gut verbinden könnten, berichtet Wegeler. Der 49-Jährige zählt neben dem Home-Office auch flexible Arbeitszeiten in Absprache im

Team ebenso auf wie Weiterbildungskurse. Dabei wird auch auf externe Angebote gesetzt. „Wir bieten den Kollegen einen Zugang bei ‚LinkedIn Learning‘. Hier können sie frei entscheiden, welchen Kurs sie belegen möchten“, sagt Wegeler und betont: „Der Kursbesuch kann auch während der Arbeitszeit stattfinden.“

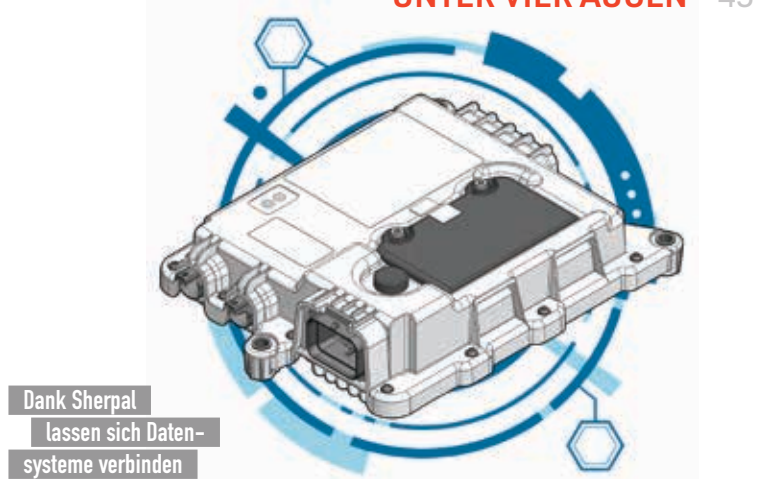
Im Gesamtkonzern wurde vor geraumer Zeit die Konzernsprache von Französisch auf Englisch umgestellt, um zwischen den einzelnen Standorten mehr Kommunikation zu erreichen. Das hat auch zur Folge, dass Mitarbeiter von einem Standort zum anderen probeweise wechseln können und somit von den Kolleginnen und Kollegen vor Ort deren Arbeitsansätze kennenlernen können. Der Austausch werde schlicht verbessert und der Einzelne komme so aus seiner eigenen Blase. „Wir hatten zuletzt einen französischen Kollegen aus der Zentrale bei uns hier in Eschbach“, erzählt Wegeler. Im Gespräch betont er durchaus mit viel Leidenschaft, dass ihm das Arbeitsumfeld am Herzen liegt. Für ihn sind die Mitarbeiter der Grund für die Erfolge, die in den letzten drei Jahren trotz der Rahmenbedingungen stattgefunden haben. Ein Beispiel nennt Wegeler: „Partnerlift hat uns zum ‚Supplier of the Year‘ ernannt. Eine große Anerkennung vor allem für die Mitarbeiter von Haulotte Deutschland. Sie sind es, die täglich mit unseren Kunden im Kontakt sind.“



Thomas Wegeler, Geschäftsführer der Haulotte Deutschland GmbH



Kleine Dinge mit großer Wirkung: „Workshop Technican“ Martin Isele an der neuen Schlauchpresse



Dank Sherpal lassen sich Daten-systeme verbinden



Immer im Einsatz für den Kunden: KA Coordinator Nadine Renz (L) sowie die Customer Operations Assistant Mario Schröter und Victoria Kienzle

Um sich am Markt gegenüber dem Wettbewerb zu positionieren, hat es bei Haulotte neben dem Aufbau des Mitarbeiterstamms im Service auch einen Ausbau der Dienstleistungen gegeben. Als Beispiel nennt Wegeler „Restart“, ein neues Angebot. „Das ist das zertifizierte industrielle Aufarbeiten von Maschinen. Vor rund sechs Monaten ist es gestartet.“ Neben der technischen Aufbereitung bekommen die Geräte auch ein frisches Outfit. Neue Farbe, neue Räder und neue Beschriftung verleihen der Maschine einen ganz anderen Eindruck. Als weiterer Schritt können wichtige Optionen und Innovationen nachgerüstet werden, um den sicheren Betrieb aufrechtzuerhalten und die Gesamtbetriebskosten zu optimieren. Diese Rundumerneuerung geschieht am französischen Standort in L'Horme, wo aus einem alten Gerät eine (fast) neue Maschine werde.

Um Reparaturzeiten in Eschbach zu reduzieren, wurde beispielsweise unter anderem auch eine Schlauchpresse angeschafft. So ist man nicht mehr auf externe Dienstleister angewiesen; etwas, was heutzutage den Zeitplan durcheinanderbringen kann.

Und welche Erfolge nun? „Wir haben aufgrund all dieser Angebote Zeppelin Rental zurückgewonnen“, ist Wegeler stolz. „Sie haben sich für die Elektroscheren von Haulotte entschieden, inklusive Sherpal.“ Sherpal? Das ist das Flottenmanagement- und Telematiksystem von Haulotte. Der Vorteil ist, dass die Daten über ein passendes Interface auch an andere Systeme übergeben werden und somit in das beim Vermieter schon vorhandene System überführt werden können. Auch andere große Namen nennt der Deutschland-Chef: „Wir haben durch die Expansion von zum Beispiel Felbermayr ein enormes Wachstum generieren können.“

Mehr Vertrieb, mehr Mitarbeiter, aber weiterhin vier Außendienstler für Nord, Ost, Süd West? Mehr Mitarbeiter im Bereich Service, um dem Ziel näherzukommen, dass „die Maschinen nach spätestens

48 Stunden wieder arbeiten können“, sagt der Geschäftsführer. Und damit die deutschen Kollegen großer internationaler Vermieter auch hier einen direkten Draht zu Haulotte Deutschland haben, wurde Nadine Renz als Key-Account-Managerin installiert. Damit werden die Wege zu Haulotte wesentlich kürzer und erleichtert.

Darüber hinaus hat die Firma ihr Servicenetz ausgebaut und Partner in einer anderen, aber artverwandten Branche gesucht – dem Gabelstaplerbereich. Immer das Ziel vor Augen, dass die Kundenmaschine nach zwei Arbeitstagen wieder läuft. Die Zahlen sprächen für sich, betont Wegeler, denn Haulotte Deutschland hat drei Jahre in Folge ein zweistelliges Wachstum erzielt. „Die Kunden sind unsere Richter, sie entscheiden, was das Richtige ist. Die Kollegen sind im täglichen Austausch mit den Kunden und machen einen sensationellen Job“, lobt der Firmenchef. Das Tolle sei, dass die Arbeitsbühnenbranche, die in seinen Augen eine hochgradig innovative Branche ist, jungen Menschen viel bieten könne. Für Haulotte stellt er das Firmenmotto in den Vordergrund: „Taking care of People“. Dazu gehöre nicht nur eine sicher arbeitende Maschine beim Kunden, sondern auch Null Toleranz bei Arbeitsunfällen in der eigenen Firma. Im Jahr 2022 hat es bei Haulotte Deutschland keine Arbeitsunfälle gegeben; und dazu zählt nicht nur das Büro, sondern auch die Werkstatt und die Außendienstler.

Die Maschinensicherheit wurde nicht nur durch Sicherheitstechnik wie dem „Activ' Shield Bar“ erhöht. Immer mehr Menschen nutzen Arbeitsbühnen; immer mehr, deren Muttersprache nicht Deutsch, Englisch oder Französisch ist. Um die Maschine richtig zu bedienen, gebe es zwar die berühmte Bedienungsanleitung. Der Alltag aber zeigt, dass diese selten Verwendung findet. Deswegen ist Haulotte inzwischen dazu übergegangen, Einweisungsvideos zu erstellen, die in 16 verschiedenen Sprachen erhältlich sind. Über einen QR-Code an der Maschine kann der Bediener so seine Infos bekommen. ■



Sissy und Florian Wiesbauer bilden in der vierten Generation inzwischen die Geschäftsführung des Unternehmens

PORTFOLIO BREIT UND AKTUELL HALTEN

Seit mehr als 65 Jahren ist Wiesbauer in der Kran- und Schwerlastlogistik aktiv. Seit 15 Jahren gehören Minikrane von Unic dazu. Rüdiger Kopf sprach mit Sissy und Florian Wiesbauer über ihre drei neuen Mini-Raupenkrane.

Wiesbauer Krane ist seit 65 Jahren am Markt und hat sich mit seinen Mobil- und Raupenkränen in der Schwerlastbranche eine breite Basis erarbeitet. Doch der Blick war stets auch über diesen Tellerrand hinaus gerichtet und auch kleine Maschinen haben im Unternehmen ihren Platz gefunden. Seit über 15 Jahren zählen auch Minikrane dazu. „Ich war mit auf der bauma 2007 dabei, als die ersten Einheiten von Unic geordert wurden“, berichtet Florian Wiesbauer. Er und seine Schwester Sissy Wiesbauer bilden in der vierten Generation inzwischen die Geschäftsführung des Familienunternehmens.

Jetzt zieren drei neue Modelle der Marke Unic den Fuhrpark, von klein bis groß. Und alle drei aus der modernsten Reihe des Herstellers.

Neben dem B-350.2V sind dies ein B-556.2V und ein B-780.3TV, ausgestattet mit hydraulischer Spitze und variabler Abstützung. „Nicht nur, dass wir so unseren Fuhrpark auf dem neusten Stand halten. Die neuen Minikrane helfen auch, das eigene Portfolio auszubauen“, sagt Florian Wiesbauer und fügt an: „Wir bedienen damit auch Handwerker, die komplexere Einbauten vornehmen müssen.“ Und warum Unic, wo der Markt inzwischen eine breite Auswahl bietet? „Sie waren mit die ersten am Markt, und über all die Jahre haben wir einen hervorragenden Kontakt mit dem hiesigen Händler Mini Mobile Cranes und seinem Servicebetrieb Baumo Kranservice gepflegt“, bringt es Sissy Wiesbauer auf den Punkt. „Zudem sind die Geräte sehr anwenderfreundlich und haben uns durch ihre Zuverlässigkeit überzeugt. Alles Gründe, um der Marke treu zu bleiben.“

Das Hauptgeschäft von Wiesbauer sind mittlerweile nicht nur die schweren Lasten. „Wir wollen unsere Kunden breit gefächert bedienen, deswegen haben wir zuletzt auch Alukrane mit ins Portfolio genommen“, erklärt Florian Wiesbauer. Denn nicht immer muss es groß und schwer sein. Manchmal sei klein und handlich die bessere Lösung. „Eben das stellen wir mit unserem Fuhrpark dar“, betonen beide. ■

10,000 Generatoren für ukrainische Familien

Plant & Hire
Aid Alliance



Scannen Sie hier, um unsere
JustGiving-Seite zu besuchen

Strom für die Ukraine

Nach mehreren erfolgreichen Kampagnen hat die Plant & Hire Aid Alliance ihren neuesten Aufruf gestartet, 10.000 dringend benötigte Generatoren in die Ukraine zu schicken.

Warum werden Generatoren benötigt?

Nach wiederholten Angriffen auf das Stromnetz und andere kritische Infrastrukturen sagte Präsident Selenskyj, dass Generatoren für das Überleben der Ukraine in diesem Winter „so wichtig wie Waffen“ seien.

Die Ukraine braucht Sie!

Mit einer Spende für Plant & Hire Aid Alliance können Sie oder Ihr Unternehmen etwas bewirken, indem Sie einer verzweifelten ukrainischen Familie eine lebensrettende Heizung für den Winter zur Verfügung stellen.

„Für nur 270 Pfund können Sie einen Generator schicken, um diese Familien warm zu halten“, sagt Jeremy Fish, Geschäftsführer von Ardent Hire und einer der Gründer der Alliance. „Wir appellieren an Kollegen in aller Welt, sich uns



Gezielte Hilfe

Die Alliance hat eine Website eingerichtet, auf der die Helfer jeden Empfänger registrieren werden. Dazu gehören Angaben zur Familie oder Gruppe sowie eine Erklärung, dass der Generator nur für persönliche und humanitäre Zwecke verwendet wird.

69 Rotary Clubs in der Ukraine werden die Nutzung der Generatoren überwachen und bestätigen, dass sie dort installiert wurden, wo der Bedarf am größten ist, und dass sie wie vorgesehen genutzt werden. „Dadurch wird nicht nur die Wirkung der Kampagne maximiert“, erklärt Fish. „Es gibt unseren großzügigen Spendern auch die Gewissheit, dass ihr Beitrag wirklich etwas bewirkt.“



Bewirken Sie heute etwas

100 % Ihrer Spende fließen direkt in die Bestellung von Generatoren für den sofortigen Versand. Ihre Spende, egal wie groß oder klein, wird wirklich Leben retten.

Bitte helfen Sie den Menschen in der Ukraine in dieser Zeit der Not.

Bitte spenden Sie oder kontaktieren Sie uns über
www.aid-alliance.com

Oder besuchen Sie:
justgiving.com/fundraising/ukraine-gensets



BAU Expo 2023

Hessens große Baumesse



Gießen · 10. – 12. März

Hessenhallen · täglich 10 – 18 Uhr

- **Sie suchen den Weg nach oben?**
Mit Stapler, Hebe- und Arbeitsbühne hoch hinaus
- **Rüsten Sie Ihre Werkstatt auf:**
Mit gutem Werkzeug viel Zeit sparen
- **Holz oder Naturstein?**
Vor- und Nachteile verschiedener Baustoffe

MIT FACHBEREICH
ENERGIE



Karten online kaufen!

www.messe-bauexpo.de

Messe Giessen GmbH © IHRE FREUNDLICHE MESSE



KRANE ERRICHTEN GRÜNEN STADTTEIL



→ Am Rand von Paris wird derzeit an Europas größtem „kohlenstoffarmen“ Bürocampus gearbeitet. Die GCC-Gruppe arbeitet mit ihrem Partner Mathis Timber Construction zusammen, um auf einem neun Hektar großen Gelände in Nanterre am westlichen Stadtrand von Paris 126.000 Quadratmeter Bürofläche zu errichten, die sich auf fünf Gebäude verteilen, welche allesamt aus Holz aus nachhaltiger Forstwirtschaft errichtet werden und über große Glasflächen und

ausgedehnte Terrassen verfügen. Die Arbeiten an dem 650 Millionen Euro teuren Projekt **Arboretum Nanterre** sollen in der zweiten Hälfte dieses Jahres abgeschlossen sein. Beteiligt daran sind zehn Flat-Top-Turmdrehkrane von Liebherr. Zusätzlich zu den Gebäuden werden ein Park, ein Obst- und Gemüsegarten für die Nutzung durch die Campus-Restaurants sowie zwei renovierte Industriegebäude entstehen. ■



↑ Das britische Vermietunternehmen **Nationwide Platforms**, das zur Loxam-Gruppe gehört, hat weitere LKW-Bühnen bei **Bronto Skylift** bestellt, darunter sechs S38XDTs und zwei S56XR. Das Unternehmen hat außerdem zwei weitere Bronto S35EM, die auf Scania Low Cab L320 montiert sind, für den Einsatz im städtischen Bereich geordert – zusätzlich zu den acht bereits gelieferten Einheiten.

.....
KGA Group/NBTC aus Kuwait hat einen neuen Gittermastraupenkrane CC 88.1600-1 bei **Tadano** in Auftrag gegeben. Er bietet eine maximale Tragkraft von satten 1.600 Tonnen. „Wir haben in unserem Fuhrpark nicht nur zahlreiche All-Terrain-Krane von

Tadano, sondern auch drei Tadano Gittermastraupenkrane – zwei des Typs CC 38.650-1 und einen CC 24.400-1, die seit Jahren ihre Zuverlässigkeit und Leistungsstärke immer wieder eindrucksvoll unter Beweis stellen“, erläutert KGA Group Chairman K.G. Abraham. KGA/NBTC haben den CC 88.1600-1 für verschiedene Projekte in Kuwait eingeplant. ↓



.....
→ **Nassau Container Port/Arawak Port Development (APD)** hat einen **Gottwald**-Hafenmobilkrane der Generation 6 für den Containerumschlag in seinem Terminal in Nassau auf den Bahamas bestellt. „Die Terminalentwicklung ist ein kontinuierlicher Prozess, und wir sind an der besten verfügbaren Hebeteknik interessiert, die unseren heuti-

gen und künftigen Anforderungen entspricht. Konecranes war in der Lage, uns eine leicht anpassbare, leistungsstarke Hybridlösung anzubieten, die uns dabei helfen wird, noch mehr Kapazität aufzubauen, während wir unseren Hafen auf Landstrom und größere Energieeffizienz vorbereiten“, sagt Dion Bethel, President & CFO von APD.



.....
↑ Das italienische Unternehmen **Tecno Gru** hat 30 Geländekrane bei **Terex** bestellt. Tecno Gru arbeitet seit 1995 mit Terex Cranes und dessen Vorgängern zusammen und wurde drei Jahre später zum Terex-Händler ernannt. In den letzten fünf Jahren hat Tecno Gru seine Zusammenarbeit inten-

siert und deckt nicht nur Italien, sondern auch Slowenien, Kroatien, Mazedonien und andere Balkanmärkte ab. Die Auslieferungen sind angefallen und werden bis zum ersten Quartal des nächsten Jahres abgeschlossen sein. Geordert wurde ein Mix aus RT- und TRT-Modellen.

.....
→ Die **Hiap Heng Group** hat ihre Flotte um einen **Grove** GMK-6300L-1 All-Terrain-Kran erweitert. Das Unternehmen entschied sich für den Kauf seines ersten Grove-Krans, nachdem es gesehen hatte, dass die 300-Tonnen-Krane des Unternehmens bei Bauunternehmern und Industrieunternehmen im Land seit langem beliebt sind. Das Vermietunternehmen lässt verlauten: „Die 300-Tonnen-ATs von Grove sind in Singapur sehr bekannt, zuerst der GMK6300L und jetzt der GMK-6300L-1 werden oft namentlich angefragt. Daher war es für uns sinnvoll, diesen Kran in die Flotte aufzunehmen.“

DAS ONLINE-ADRESSBUCH DER ZUGANGS- UND HEBE- INDUSTRIE

Vertikal
.net

**BESUCHEN SIE DIESE FIRMAN
MIT EINEM LINK-KLICK:**

BÜHNENHERSTELLER

Ahern Deutschland	www.aherndeutschland.de
AICHI	www.aichi.eu
AIRO by Tigieffe S.r.l.	www.airo.com
Alimak Group Deutschland GmbH	www.alimak.com/de
Altrex B.V.	www.altrex.com
Böcker Maschinenwerke GmbH	www.boecker.de
Bronto	www.brontoskylift.com
C.M.C. Srl	www.cmclift.com
COMET	www.officinemet.it/en
DENKA-LIFT	www.rothlehner.de
Dingli	www.cndingli.com
Dino Lift	www.dinolift.com
Easy Lift srl	www.easy-lift.com
Falcon Lifts	www.falconlifts.com
France Elévateur	www.france-eleveur.de
GEDA GmbH	www.geda.de
Genie Europe	www.genielift.com/de
GSR S.p.A	www.gsrspa.it
Haulotte GmbH	www.haulotte.de
Hermann Paus Maschinenfabrik GmbH	www.paus.de
Hinowa Italien	www.hinowa.com
Holland Lift	www.hollandlift.com
Sinoboom	www.sinoboom.com
Isoli	www.isoli.com
Klaas	www.klaas.com
Klubb	www.klubb.com
Kreitzler Industriebühnen GmbH	www.kreitzler.de
Leguan Lifts	www.leguanlifts.com
LGMG Europe	www.lgmgeurope.com
Manitou	www.manitou.com
Matilsa	www.matilsa.es
Multitel Pagliero	www.pagliero.com
Niftylift	www.niftylift.com/de
OIL&STEEL	www.oilsteel.com
OMMELIFT	www.ommelift.com
Palfinger Platforms GmbH	www.palfinger.com
Palfinger Platforms Italy s.r.l.	www.palfingerplatformsitaly.it
Palazzani Industrie S.p.A.	www.palazzani.it
PB Lifttechnik GmbH	www.pbgmbh.de
Ruthmann Holdings GmbH	www.ruthmann.de
SAE Climber	www.saeclimber.com
Skyjack	www.skyjack.com
TEUPEN Maschinenbau GmbH	www.teupen.com
Versalift International A/S	www.versaliftinternational.com

BÜHNENVERMIETUNG VON SPEZIAL- UND NISCHENGERÄTEN

Special Equipment	www.special-equipment.eu
-------------------	--

Fehlt Ihr Unternehmen?

Der Eintrag in unserem Online Adressbuch mit **direktem Link** zu Ihrer Website und einer **Auflistung** in der Kran & Bühne kostet Sie nur 200,- Euro für ein **ganzes Jahr**. Und der schnellste Weg zu Ihrem Eintrag führt Sie über:

Karlheinz Kopp | Tel.: +49 (0) 761 897866 0 | Email: info@vertikal.net

NEU- UND GEBRAUCHTBÜHNEN

AFI-Resales	www.afi-platforms.co.uk/afimachinesaleslist.asp
Ahern Deutschland	www.aherndeutschland.de
AVV Arbeitsbühnen-Vertriebs- und Vermietungs GmbH	www.avvgmbh.de
Bac Verkauf-Dealer Zoomlion Niederlande	www.bacverkoop.nl
Bauscher Miet & Vertriebs GmbH & Co. KG	www.bauscher-neustadt.com
Böcker Maschinenwerke GmbH	www.boecker.de
Collé Rental & Sales	www.colle.eu
Dorn Lift GmbH	www.dornlift.com
FERESTA AG	www.feresta.ch
Galizia S.n.c	www.galiziagru.com
GEDA GmbH	www.geda.de
Haulotte GmbH	www.haulotte.de
Hematec Arbeitsbühnen	www.hematec-arbeitsbuehnen.de
Hermann Paus Maschinenfabrik GmbH	www.paus.de
Hinowa Deutschland	www.hinowa.de
Holland Lift	www.hollandlift.com
JLG Deutschland GmbH	www.jlg-deutschland.de
Kunze	www.kunze-buehnen.com
Lifterz	www.lifterz.co.uk
lift-off	www.lift-x-off.com
Maltech Arbeitsbühnen	www.maltech.com
Matilsa Deutschland	www.hebetechnik-wendel.de
Nifty4Sale	www.nifty4sale.com/de
Rothlehner Arbeitsbühnen	www.rothlehner.de
Ruthmann Holdings GmbH	www.ruthmann.de
SAHALIFT GmbH	www.sahalift.de
SkyAccess AG	www.skyaccess.ch
Skyworker Trade AG	www.skyworkertrade.ch
UP AG	www.upgroup.ch
Vertimac	www.vertimac.com
W.Schnitger GmbH	www.w-schnitger.de

BÜHNENVERMIETUNG

Arbeitsbühnen bundesweit	www.partnerlift.com
AVS SYSTEM LIFT AG	www.systemlift.de
BG Verleih	www.bg-verleih.de
Bauscher Miet & Vertriebs GmbH & Co. KG	www.bauscher-neustadt.com
Böcker Maschinenwerke GmbH	www.boecker.de
Collé Rental & Sales	www.colle.eu
Digando GmbH	www.digando.com
Dorn Lift GmbH	www.dornlift.com
Drammen Lifttulleie AS	www.drammenlift.no
Arbeitsbühnenverleih Drumann Fahrzeugbau Drumann GmbH	www.arbeitsbuehnen-drumann.de
Felbermayr Transport- und Hebetchnik	www.felbermayr.cc
Hebebühne Biderbost	www.hebebuehne-biderbost.ch
HMT AG	www.hmtag.ch
Hüffermann Krandienst GmbH	www.hueffermann.com/mieten/arbeitsbuehne
INDUMA-Rent/Stuttgart	www.induma-rent.com
Klickrent	www.klickrent.de
Kran Access Lift Rental Romania	www.kran.ro/inchiriere-nacela-constant
Kunze Vermietung und Service GmbH	www.kunze-buehnen.com
Luibl GmbH	www.luibl.eu
Maltech Arbeitsbühnen	www.maltech.com
rentem GmbH	www.rentem.de
SCHMID Hebebühnenverleih GmbH	www.schmid-hv.de
Schmidt GmbH & Co. Hubarbeitsbühnenvermietung KG	www.schmidt-info.de
UP AG	www.upgroup.ch
Wagert	www.wagert.com
WS-Skyworker AG	www.ws-skyworker.ch

KRANHERSTELLER

BBL Cranes GmbH	www.bbl-baumaschinen.de
Böcker Maschinenwerke GmbH	www.boecker.de
Comansa	www.comansa.com
Conmac/Maeda	www.minikrane.de
Effer	www.effer.it
Gru Comedil S.r.l	www.terex.com
Hermann Paus Maschinenfabrik GmbH	www.paus.de
Hoeflon Compact Cranes	www.hoeflon.com
JASO Tower Cranes	www.jaso.com
Jekko	www.jekko.it/de
JMG Cranes	www.jmgcranes.com
Klaas	www.klaas.com
Kobelco	www.kobelcocm-global.com
Liebherr	www.liebherr.com
Manitowoc	www.manitowoccranes.com
MKG Maschinen- und Kranbau GmbH	www.mkg-krane.de
Ormig	www.pickandcarry.com
Palfinger	www.palfinger.com
Raimondi Cranes	www.raimondi.co
R&B Minikrane	www.rb-minikrane.de
Tadano Faun GmbH	www.tadanoeurope.com
Tadano Demag GmbH	www.tadanoeurope.com
Unic Minikrane	www.minikran.de

NEU- UND GEBRAUCHTKRANE

Aklin Servicetec AG (Klaas CH)	www.servicetec.ch
Böcker Maschinenwerke GmbH	www.boecker.de
Hermann Paus Maschinenfabrik GmbH	www.paus.de
Hüffermann Krandienst GmbH	www.hueffermann.com/verkauf
Klaas	www.klaas.com
London Tower Cranes	www.londontowercranes.co.uk
M. Stemick	www.stemick-krane.de
Mini & Mobile Cranes Körner GmbH	www.unic-mobilecranes.de

KRANVERMIETUNG

Aklin Servicetec AG (Klaas CH)	www.servicetec.ch
Böcker Maschinenwerke GmbH	www.boecker.de
Felbermayr Transport- und Hebetchnik	www.felbermayr.cc
Hüffermann Krandienst GmbH	www.hueffermann.com
Klaas	www.klaas.com
Klickrent	www.klickrent.de
Kran Rental Romania	www.kran.ro/inchiriere-macara-constant
London Tower Cranes	www.londontowercranes.co.uk
Schmidbauer GmbH & Co. KG	www.schmidbauer-gruppe.de
Scholpp	www.scholpp.de

KRANVERMIETUNG MINIKRANE

Nellos AG	www.nellos.ch
Uplifter GmbH & Co. KG	www.uplifter.de

KRAN- UND AUSLEGER REPARATUREN

BIMAT GmbH	www.bimat.com
Rusch Kraantechnik b.v.	www.cranerepair.com

MOBILKRAN- UND ARBEITSBÜHNENREPARATUREN

W.Schnitger GmbH	www.w-schnitger.de
------------------	--

TELESKOPLADER NEU UND GEBRAUCHT

Ahern Deutschland	www.aherndeutschland.de
Bauscher Miet & Vertriebs GmbH & Co. KG	www.bauscher-neustadt.com
Collé Rental & Sales	www.colle.eu
Riwal	www.riwal.com/used

TRANSPORTFAHRZEUGE

BEKO Trucks GmbH	www.beko-trucks.com
BICKEL-TEC GmbH	www.bickel-tec.com
Hüffermann Krandienst GmbH	www.hueffermann.com/kran-und-schwerlastlogistik/schwertransporte
Transportunternehmen Klaus Rundt GmbH	www.klaus-rundt.de

HERSTELLER HEBEZEUGE

BIMAT GmbH	www.bimat.com
GEDA GmbH	www.geda.de

SONSTIGE LIFTSYSTEME

Krah	www.lift-systems.de
Lift Systems	www.lift-systems.com

BAUAUFZÜGE

Böcker Maschinenwerke GmbH	www.boecker.de
Hermann Paus Maschinenfabrik GmbH	www.paus.de
GEDA GmbH	www.geda.de
Klaas	www.klaas.com

ERSATZTEILE UND KUNDENDIENST

Amerparts GmbH	www.amerparts.de
Banner GmbH	www.bannerbatterien.com
BIMAT GmbH	www.bimat.com
Böcker Maschinenwerke GmbH	www.boecker.de
Davis Access Platforms	www.davisaccessplatforms.com
GEDA GmbH	www.geda.de
IPS UK	www.ipspartsonline.com
Lift-Manager	www.Lift-Manager.de
lift-off (Imer / Iteco)	www.iteco-lift.de
lift-off	www.lift-x-off.com
PIRTEK 24h-HydraulikService	www.pirtek.de
RUTHMANN GmbH & Co. KG	www.ruthmann.de/service
Skyworker GmbH	www.skyworker-service.de
SPS Schmidt Parts Supply	www.sps-bhv.de
TVH - Group Thermote & Vanhalst	www.tvh.be
Vertimac	www.vertimac.com

KONSTRUKTION UND KOMPONENTEN

BIMAT GmbH	www.bimat.com
Ferro Umformtechnik GmbH & Co. KG	www.ferro-umformtechnik.de

SCHWINGUNGSDÄMPFER / SHOCK ABSORBER

TÜNKERS Maschinenbau GmbH	www.Tuenkers.de
---------------------------	--

STEUERUNGSSYSTEME

3B6 GmbH	www.3b6.de
MOBA Mobile Automation AG	www.moba.de
WIKA Mobile Control GmbH & Co. KG	www.wika-mc.com

ABSTÜTZPLATTEN UND MOBILE ZUFahrTSWEGE

fahrzeugtechnik-shop.de	www.fahrzeugtechnik-shop.de
Hüffermann Krandienst GmbH	www.hueffermann.com
Nolim	www.nolim.eu

BAGGERMATRAZEN

Welex	www.welex.nl
-------	--

**RAUPENKRANE / SPMT /
SPEZIAL LIFT & TRANSPORT EQUIPMENT**

Böcker Maschinenwerke GmbH	www.boecker.de
----------------------------	--

BAUSTELLEN- & VERKEHRSSICHERUNG

Hüffermann Krandienst GmbH	www.hueffermann.com/kran-und-schwerlastlogistik/baustellen-und-verkehrssicherung
----------------------------	--

ARBEITSSICHERHEIT / ARBEITSMEDIZIN

IPAF	www.ipaf.org
Powertec Service GmbH	www.logsites.de
VDBUM Verband der Baumaschinen- Ingenieure und -Meister e.V.	www.vdbum.de

FINANZ- UND VERSICHERUNGSWESEN

Gossler, Gobert & Wolters	www.ggw-arbeitsbuehnen.de
FM LeasingPartner GmbH	www.fm-leasingpartner.de
Mornweg Versicherungsmakler GmbH	www.Mornweg.info
N.K. FINANCE Versicherungsmakler e.K.	www.kranversicherungen.de
TARGOBANK	www.targobank.de/firmenkunden

KRAN- UND BÜHNEN-FINANZIERUNGEN

Brühler Bank eG	www.bruehlerbank.de
-----------------	--

ABSATZFINANZIERUNG FÜR HÄNDLER

HPFINANCE	www.hpfinance.de
-----------	--

LEASING UND MIETKAUF

KLB LEASING GmbH	www.klb-leasing.de
------------------	--

SOFTWARE

Haubold	www.haubold-afd.de
HireHop Equipment Rental Software	www.hirehop.com
LEVA+ (by Infosystem AG)	www.levaplus.ch
inspHire Ltd	www.inspHire.com
Logis GmbH	www.logisgmbh.de
Matusch GmbH	www.matusch.de
MCS Rental Software GmbH	www.mcsrentalsoftware.com
Odysys AG	www.odsysys.de

BLACK-BOX SYSTEMS

COGNID Telematik GmbH	www.cognid.de
Elecdatra GmbH	www.elecdatra.de
ingedis GmbH	www.LiftLog.de
Röster Software-Technik GmbH	www.minidat.de

FACTORING

KLB LEASING GmbH	www.klb-factoring.de
------------------	--

JOBBÖRSE

12hoist4u	www.12hoist4u.com
-----------	--

VERWECHS- LUNG MÖGLICH

Den Tadano AC 7.450-1 gibt es gleich zweimal als Modell. Das Sammlermodell kommt dabei dem Original wesentlich näher.

Im Webshop von Tadano findet sich der AC 7.450-1 in doppelter Ausführung, einmal im Maßstab 1:87 – Standardgröße für die Modelleisenbahn – und zum anderen in 1:50, der klassischen Sammlergröße. Letzterem gilt im Folgenden unser Augenmerk. Der 450-Tonner besticht im Original durch seinen 80 Meter langen Hauptausleger. In Fahrposition mit eingefahrenem Ausleger ist das Modell allerdings gerade einmal etwas mehr als 35 Zentimeter lang.

Das Modell wird in einer hochwertigen Verpackung mit einer ausgezeichneten Bauanleitung und klaren Schritten zur Beschreibung des Zusammenbaus und der Funktionen geliefert. Werkzeug für den Zusammenbau und den Betrieb des Kranmodells liegt bei.

Das Fahrgestell ist sehr detailliert gearbeitet, und die Räder haben unterschiedliche Naben an angetriebenen und nicht angetriebenen Achsen. Jede Achse ist lenkbar und gefedert, und alle Lenkungsarten des echten Krans können realisiert werden.

Der Unterwagen des Modells zeigt viele strukturierte Oberflächen sowie Gitter und kleine Warngrafiken. Der Oberwagen und die Gegengewichtswanne können im Arbeitsmodus mit Handläufen versehen werden. Die kippbare Krankabine verfügt über eine Zugangsplattform mit Riffelblechstruktur an der Außenseite. Der Innenraum zeigt reichlich Details, nicht nur den Fahrersitz mit Steuerhebeln, auch beispielsweise die Computerkonsole.

Die Stützen lassen sich gut ausfahren und absenken, sodass der Kran auf den mitgelieferten Unterlegplatten frei stehen kann. Der Ausleger wiederum bleibt auch unter Last einigermaßen gerade.

Das Gegengewichtssystem kann in verschiedenen Konfigurationen montiert werden, einschließlich der Montage auf dem Trägerdeck bei der Selbstmontage. Die Gegengewichtsplatten haben auch brauchbare Hebepunkte.

Das Modell hat ein realistisches Auslegerprofil mit dünnen Wänden und einer ausgezeichneten Gesamtgeometrie mit Verriegelungspositionen bei 45, 90 und 100 Prozent der Ausladung. Die Hubzylinder des Auslegers werden mit einem Schlüssel verriegelt. Das SSL-Superlift-System ist gut verarbeitet und besteht fast vollständig aus Metall, und seine Winden sorgen für eine angemessene Spannung des Auslegers.

Die Hauptwinde wird mit einem Schlüssel bedient und ist mit einem Bremssystem ausgestattet. Eine Hakenflasche mit drei Seilscheiben und eine Lastplatte der Marke Tadano sind im Lieferumfang enthalten.

Insgesamt ist das Modell sehr schön gelungen. Es ist eine hervorragende Kombination von Details und Funktionen und sieht auch in Firmenfarben attraktiv aus. Dieses Modell kann für 419 Euro im Tadano-Webshop bestellt werden. Mehr unter www.cranesetc.co.uk ■



Das Modell in der Fahrstellung



Die gekippte Krankabine



Riffelblech, Klappleitern und etliche Aufkleber verleihen dem Modell einen sehr realen Eindruck



Die SSL-Abspannung



DER ZIEHT

Weber-Hydraulik und Weber Rescue Systems entwickeln gemeinsam mit Liebherr einen Akku-Bolzenziehzyylinder für den einfachen Auf- und Abbau von Gittermastkranen. Er ist ein besonders gestalteter Hydraulikzylinder mit einem vollintegriertem Akku-Hydraulikaggregat zum Ziehen und Drücken von Verbindungsbolzen beim Auf- beziehungsweise Abbau von Kranen. Durch den internen elektrohydraulischen Antrieb sind die Zylinder an kein Aggregat gebunden und können so flexibel und komfortabel eingesetzt werden. Die Bewegung des Zylinders wird über die Fernbedienung oder durch die Schaltwippe gesteuert. „In konventionellen Industrielösungen kommen Systeme mit deutlich weniger Druck zum Einsatz, und entsprechend größer müssen die Zylinder dann ausgeführt werden“, erklärt Entwicklungsleiter Josef Eder die Vorteile des Systems.



RAUPENTRANSPORTER FÜR 1,2 TONNEN

Uplifter hat mit dem „Mover“ ein neues Gerät für den Lastentransport konzipiert, das im Elektro-Fahrbetrieb besonders geräuscharm ist und somit ideal in Innenräumen und lärmberuhigten Zonen eingesetzt werden kann. Dank starkem E-Raupenantrieb und extra viel Bodenfreiheit sei dieses Gerät „mehr als nur geländegängig“ und könne Steigungen bis zu 45 Grad bewältigen, so der Hersteller. Gesteuert über eine vollproportionale Fernsteuerung. Der Mover ist 121 Zentimeter lang, 80 Zentimeter breit und 38 Zentimeter hoch. Bei einem Eigengewicht von nur 340 Kilogramm erreicht der Uplifter UPM1225 eine Höchstgeschwindigkeit von 3 km/h. Die Tragkraft liegt bei 1.225 Kilogramm.

DREHGEBER-DUO

Siko hat zwei neue absolute Drehgeber im Portfolio. Der WV3600M und WH3600M seien kompakt (Außendurchmesser von nur 36 mm) und robust und somit prädestiniert für den Einsatz in mobilen Maschinen, so der Hersteller. Basierend auf dem magnetischen Messprinzip können bis zu 65.536 Umdrehungen absolut erfasst werden. Dank des mechatronischen Multiturns wird hierfür keine zusätzliche Batterie benötigt, wodurch die Sensoren besonders verschleiß- und wartungsfrei arbeiten. Beide Drehgeber sind wahlweise mit einer CANopen- oder SAE J1939-Schnittstelle verfügbar. Sie decken einen weiten Temperaturbereich von -40 bis +85°C ab, erfüllen Schutzart bis IP67 und bieten eine hohe EMV-Festigkeit.



NOT-HALT ODER NOT-AUS?

Nach EN ISO 13850 muss jede Maschine – Ausnahme: von Hand tragbare und handgeführte Maschinen – durch eine einzige manuelle Handlung stillgesetzt werden können. Diese Not-Halt-Funktion soll einen Prozess oder eine Bewegung stoppen, der/die Gefahr bringt. Not-Aus kommt dem klassischen Steckerziehen gleich: Darunter versteht man das Ausschalten der Versorgung mit elektrischer Energie. Bei einfachen Antrieben kann unter Umständen im Hauptstromkreis die Netztrenneinrichtung (Hauptschalter) als Not-Halt-Schalter verwendet werden. Für umfangreiche Steuerungen, bei denen mehrere Stromkreise unterbrochen werden müssen und wenn Gefahren für Bediener oder Maschine entstehen können, kann über ein Sicherheitsrelais eine Not-Halt-Abschaltung erreicht werden. Hierfür gibt es bereits Lösungen auf dem Markt, die Sicherheits- und Steuerrelais in einem Gerät kombinieren. Darauf weist der Spezialist Eaton hin, der entsprechende Lösungen anbietet.

HEAVY DUTY IN LEICHT

Tsubaki Kabelschlepp präsentiert seine besonders robuste Energiekette nun auch in kompakt. Die neue TKHD85, auf Kundenwunsch hin entwickelt, weist mit einer Innenhöhe von 58 mm eine kleinere Baugröße auf. Im Gegenzug profitieren Anwender von einem Gewichtsunterschied, der gerade auf langen Wegen nicht zu unterschätzen ist. Sie weist Aluminiumstege im 1 mm Breitenraster auf und ist konzipiert für lange Verfahrwege und hohe Lasten. Der Neuzugang der TKHD-Serie lässt sich gleitend und freitragend einsetzen.



INSERIEREN SIE HIER!

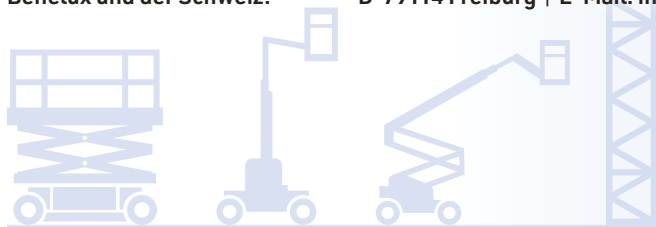
In der Rubrik **MARKTPLATZ** von **KRAN&BÜHNE** erreichen Sie Käufer und Anwender von Kranen und Arbeitsbühnen und verwandten Dienstleistungen in Deutschland, Österreich, Benelux und der Schweiz.

KLEINANZEIGENVERKAUF

Karlheinz Kopp | E-Mail: info@vertikal.net
Tel: (0761) 89 78 66-0 | Fax: (0761) 89 78 66 14

WERBEMATERIAL + KOPIEN

von Inseraten bitte an:
Vertikal Verlag | Sundgaullee 15 (1. OG)
D-79114 Freiburg | E-Mail: info@vertikal.net



MARKT+ STELLEN

IHRE WERBUNG?

Ihr Anzeigenberater Karlheinz Kopp steht Ihnen gerne zur Verfügung!

Rufen Sie an:
(07 61) 89 78 66-15

KRAN&BÜHNE



www.Vertikal.net / Vermieter

E.P.O.S.

Einsatz-, Planungs- und Organisations-System

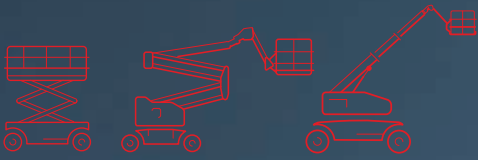


DIE SOFTWARE FÜR DIE GESAMTE SCHWERLASTBRANCHE

E.P.O.S. ist ein modulares Software-System, das speziell für Kran- und Arbeitsbühnenvermieter sowie für Schwertransportunternehmen entwickelt und optimiert wurde. Sie steuern mit **E.P.O.S.** Ihren gesamten Auftragsdurchlauf. Ein permanenter Zugriff auf alle Daten entlastet Sie in Ihrer täglichen Arbeit.

MODULAR | INDIVIDUELL | ANPASSUNGSFÄHIG

MATUSCH | Wassergasse 11 | 96450 Coburg | info@matusch.de
Telefon +49 9561 8194-0 | www.matusch.de



SEI VOR ALLEN WETTERBEDINGUNGEN GESCHÜTZT

“ Machen Sie sich keine Sorgen um Ihre nächste jährliche UVV-Prüfung. Entscheiden Sie sich für qualitativ hochwertige Sicherheitsaufkleber und seien Sie sich sicher, dass Sie dauerhaft versorgt sind.

Welche Vorteile werden Sie erfahren?

- Aufkleber, die durch eine zusätzliche Veredelung gegen Regen und Sonne geschützt sind
- 3M-Qualität
- Universalenaufkleber mit Symbolen oder Sprache
- Produziert in der EU
- Sehr gutes Preis-/Leistungsverhältnis

”

Caroline De Cock,
Vertrieb



Mehr Informationen?    www.vertimac.com

■ **Ersatzteile** + 32 56 612 666 ■ ersatzteile@vertimac.com
■ **Maschinen** + 32 56 772 666 ■ sales@vertimac.com

Order online :
<https://order.vertimac.com>



Mini & Mobile Cranes Körner GmbH
BAUMO Kranservice GmbH & Co. KG



- Fahrzeugbreite 1,99 m
- Fahrzeughöhe 2,85 m
- Achslast 7,0 t
- Variable Abstützbasis
- Pick & Carry
- Montagespitze
- Autobahnzulassung

KATO
MOBILKRAN



Spezialist für Teleskopstapler-Reparaturen

INDUMA Rent
... the rental experts



einschließlich Gutachterservice

INDUMA-Rent – Stuttgart – Tel. 0711 90 12 100 . info@induma-rent.com

Verkauf | Service | Vermietung

Hotline + 49 (0) 203 - 713 68 76-0

- UNIC-Minikrane (1-10 t)
- KATO-Citykrane (13-20t)
- HORYONG Akku-Industriekrane (4-7t)
- Gebrauchte Mobilkrane (30-500t)
- GLG Glaslifter mit 3D-Manipulator




UNIC
MINIKRAN

Variable Abstützbasis!

www.used-cranes.de | www.baumo.de | www.minikran.de

ZANDTcargo
Tiefflader mit Schiebeleane



T 09631 6423 • info@zandt-cargo.de • 95643 Tirschenreuth

Integrated Lifting Solutions



JRL
LONDON TOWER CRANES

+(44) 0208 327 4060
sales@londontowercranes.co.uk

- The UK's leading tower crane provider
- National coverage with a local presence
- Over 200 Cranes in fleet
- Average age of crane fleet under 5 years old
- Full inclusive service ranging from initial design, erection, service, maintenance and dismantle

Februar 2023
26. Jahrgang | Nr. 189

REDAKTION

Rüdiger Kopf | **Chefredaktion**
E-Mail: rk@vertikal.net
Alexander Ochs | **Redaktion**
E-Mail: ao@vertikal.net
Tel.: 0761 8978 66-0
Fax: 0761 8978 6614

Korrespondent GB | Irland:

Mark Darwin · E-Mail: md@vertikal.net
E-Mail: editor@vertikal.net

HERAUSGEBER

Leigh Sparrow · E-Mail: lws@vertikal.net

PRODUKTION + VERWALTUNG

Nicole Engesser · E-Mail: info@vertikal.net

Grafik: Anke Mayr · E-Mail: am@vertikal.net

Druck: Konradin Druck GmbH
Kohlhammerstraße 1 - 15
70771 Leinfelden-Echterdingen
E-Mail: druck@konradin.de

ANZEIGENVERKAUF + KUNDENBERATUNG

Deutschland | Österreich | Schweiz | Skandinavien:

Karlheinz Kopp, Vertikal Verlag
Sundgaullee 15 · D-79114 Freiburg
Tel.: 0761 8978 66-15 · Fax: 0761 8978 6614
E-Mail: khk@vertikal.net

Italien: Fabio Potestà

Mediapoint & Communications SRL
Corte Lambruschini
Corso Buenos Aires 8, V Piano-Interno 7
I-16129 Genova, Italien
Tel.: +39 010 570 4948
Fax: +39 010 553 0088
E-Mail: info@mediapointsrl.it

UK, USA and all other areas:

Pam Penny · E-Mail: pp@vertikal.net
Tel.: +44 (0)7917 155657
Clare Engelke · E-Mail: ce@vertikal.net
Tel.: +44 (0)7989 970862
PO box 6998 Brackley NN13 5WY. UK

KLEINANZEIGEN

Karlheinz Kopp, Vertikal Verlag
Sundgaullee 15 · D-79114 Freiburg
Tel.: 0761 8978 66-15 · Fax: 0761 8978 6614
E-Mail: khk@vertikal.net

○ Nähere Informationen zu Inseraten in unserer britischen Schwesterzeitschrift **Cranes & Access** erhalten Sie auch unter obigen Adressen.

KRAN&BÜHNE erscheint achtmal pro Jahr. Der Jahresbezugspreis beträgt € 31,- (Einzel-exemplar € 13,-). Namentlich gekennzeichnete Beiträge geben nicht unbedingt die Meinung der Redaktion wieder. Nachdruck nur mit ausdrücklicher Genehmigung des Verlages und unter voller Quellenangabe. Alle Rechte vorbehalten. Zur Zeit gilt die Anzeigenpreisliste Nr. 2.

Abonnieren Sie online unter www.Vertikal.net

Vertikal Verlag
Sundgaullee 15
D-79114 Freiburg
Tel.: 0761 8978 66-0
Fax: 0761 8978 6614
info@vertikal.net
www.Vertikal.net

The Vertikal Press
PO box 6998 Brackley
NN13 5WY. UK
Tel.: +44(0)8448 155900
Fax: +44(0)1295 768223
info@vertikal.net
www.Vertikal.net

© The Vertikal Press Ltd 2023
ISSN 1436-7831

Mitglied von IPAF



WISSEN, WAS ZÄHLT
Geprüfte Auflage
Klare Basis für den Werbemarkt



KRAN&BÜHNE

März

**FOLGENDE THEMEN ERWARTEN SIE
IN DER KOMMENDEN AUSGABE**

Neuheiten
und Neuigkeiten
zu diesen und anderen
Themen können Sie
immer an [redaktion@
vertikal.net](mailto:redaktion@vertikal.net)
senden.

**LKW-BÜHNEN**

Neue Modelle,
neue Möglichkeiten.

**TURMDREHKRANE**

Viel Neues bei Oben- und
Untendrehern.

**GLASBAU**

Darüber hinaus unser Spezial
GLASBAU

**AUSSERDEM IN JEDER
AUSGABE DER KRAN&BÜHNE:**

Die neuesten Informationen aus
Deutschland, Schweiz, Österreich
und den Benelux-Staaten, kompakt
für Sie zusammengefasst.

**VERTRAGSHÄNDLER-
LISTE**

Wir bringen Sie auf den neuesten Stand
für das laufende Jahr.

300 kg

schaffen Sie nur mit uns!



einfach näher dran



HELIX 1004XL mit 300 kg Traglast bei 4 m Reichweite

www.hematec-arbeitsbuehnen.de

HEMATEC-Arbeitsbühnen GmbH

Bärnsdorfer Straße 179 · 01127 Dresden

Phone (+49)(0)351 / 89 75 50-533 · Fax (+49)(0)351 / 89 75 50-55

E-Mail info@hematec-online.de

MASSGESCHNEIDERT FÜR MIETE

**CONEXPO
CON/AGG**
BESUCHEN SIE UNS
AUF F8452

- Hochwertige Nano-Elektrophorese-Lacktechnologie
- Erstklassige Komponenten, die Sie kennen und denen Sie vertrauen
- Vollständige Verwendung im Innen- und Außenbereich
- Vollständig geöffnete Bahnsteigtür
- Schützende Stoßstangen

ERFAHREN SIE MEHR UNTER [SINOBOOM.EU](https://www.sinoboom.eu)

SINOBOOM™

PARTNERS IN ACCESS™