

KRAN & BÜHNE

Das Magazin für Kran- & Arbeitsbühnen-Anwender

Der Markt der Masten

Mastkletter- technik im Fokus

**SPEZIAL:
GLASBAU**

Neues von Ladekränen - Welt der Minikrane



Vertikal Verlag | Sundgaullee 15 | 79114 Freiburg | www.vertikal.net | PVSJ E46564 | Deutsche Post AG | Entgelt bezahlt

XTRA LEISTUNG

VERSTÄRKUNG FÜR IHREN ERFOLG



Hohe
Tragfähigkeit



Neue Vermiet-
möglichkeiten



Steigern Sie Ihre
Mietrenditen



Diverse Einsatz-
szenarien



Genie[®]
A TEREX BRAND

XC | XTRA
CAPACITY

MEHR UNTER [GENIELIFT.COM/DE/NEXCT](https://www.genielift.com/de/nexct)



September 2019
22. Jahrgang | Nr. 162

REDAKTION
Rüdiger Kopf, **Chefredaktion**
E-Mail: rk@vertikal.net
Alexander Ochs, **Redaktion**
E-Mail: ao@vertikal.net
Tel.: 0761 897866-0
Fax: 0761 8866814

Korrespondent GB/Irland:
Mark Darwin · E-Mail: md@vertikal.net
E-Mail: editor@vertikal.net

HERAUSGEBER
Leigh Sparrow · E-Mail: lws@vertikal.net

PRODUKTION + VERWALTUNG
Nicole Engesser · E-Mail: info@vertikal.net
Grafik: Anke Mayr · E-Mail: am@vertikal.net

Druck: Quensen Druck + Verlag
Utermöhlestraße 9 · D-31135 Hildesheim
E-Mail: info-hi@quensen-druck.de

ANZEIGENVERKAUF + KUNDENBERATUNG
Deutschland, Österreich, Schweiz,
Skandinavien:
Karlheinz Kopp, Vertikal Verlag
Sundgauallee 15 · D-79114 Freiburg
Tel. 0761 897866-15 · Fax: 0761 8866814
E-Mail: khk@vertikal.net

Italien: Fabio Potestà
Mediapoint Et Communications SRL
Corte Lambruschini
Corso Buenos Aires 8, V Piano-Interno 7
I-16129 Genova, Italien
Tel. +39 010 570 4948
Fax: +39 010 553 0088
E-Mail: info@mediapointsrl.it

UK, USA and all other areas:
Pam Penny · E-Mail: pp@vertikal.net
Tel.: +44 (0)7917 155657
Clare Engelke · E-Mail: ce@vertikal.net
Tel.: +44 (0)7989 970862
PO box 6998 Brackley NN13 5WY. UK

KLEINANZEIGEN
Karlheinz Kopp, Vertikal Verlag
Sundgauallee 15 · D-79114 Freiburg
Tel. 0761 897866-15 · Fax: 0761 8866 814
E-Mail: khk@vertikal.net

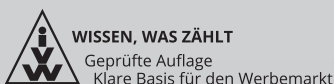
☉ Nähere Informationen zu Inseraten in unserer britischen Schwesterzeitschrift **Cranes Et Access** erhalten Sie auch unter obigen Adressen. **Kran & Bühne** erscheint achtmal pro Jahr. Der Jahresbezugspreis beträgt € 26,- (Einzelexemplar € 13,-). Namentlich gekennzeichnete Beiträge geben nicht unbedingt die Meinung der Redaktion wieder. Nachdruck nur mit ausdrücklicher Genehmigung des Verlages und unter voller Quellenangabe. Alle Rechte vorbehalten. Zur Zeit gilt die Anzeigenpreisliste Nr. 2.

Abonnieren Sie online unter www.Vertikal.net

Vertikal Verlag Sundgauallee 15 D-79114 Freiburg Tel.: 0761 897866-0 Fax: 0761 8866814 info@vertikal.net www.Vertikal.net	The Vertical Press PO box 6998 Brackley NN13 5WY. UK Tel.: +44(0)8448 155900 Fax: +44(0)1295 768223 info@vertikal.net www.vertikal.net
---	--

© The Vertikal Press Ltd 2019
ISSN 1436-7831

Mitglied von IPAF



Titelthema

Ein Dutzend Maber-Bühnen in Antwerpen

43



Minis bringen Fassadenbau voran

27



Zwischen Konsolidierung und Komplettierung

21

Spezial: GLASBAU

33



Wie geritz(el)t

43



Nufam wächst

46



Vier Krane und ein Fußgängersteg

48



Ein Liebherr aus Holland

50



Panorama

Messekalender

5

Neuste Nachrichten

7

Tadano Demag geboren / Steve Filipov geht zu Manitex / Magni-Paket für Gushurst größte Bestellung

Maschinen

Zwischen Konsolidierung und Komplettierung

21

Was der Markt für Ladekrane hergibt, berichtet Alexander Ochs.

Minis bringen Fassadenbau voran

27

Was sich bei den Minikranen zuletzt getan hat, beleuchtet Rüdiger Kopf.

9 Seiten Spezial: GLASBAU

33

Glasbegegeräte / Einsatzberichte / Panorama

Wie geritz(el)t

43

Alles Neue rund um Bauaufzüge und Mastklettertechnik.

Vier Krane und ein Fußgängersteg

48

Nachteinsatz in Stuttgart für die Firma Wiesbauer.

Ein Liebherr aus Holland

50

Gut gelungen: WSI bringt den LTM 1090-4.2 im Maßstab 1:50 heraus.

Events

Nufam wächst

46

Die Nutzfahrzeugmesse Nufam lädt nach Karlsruhe. Wer dabei ist, verrät *Kran & Bühne*.

Einblick

51

Unser Foto des Monats und weitere Kurzmeldungen aus aller Welt

Webseitenverzeichnis

52

K&B's Liste wichtiger Internetadressen

K&B Laden

54

Gefran präsentiert Hyperwave-Technologie / Neue Stützwinden von SAF-Holland / Tecsis zeigt Überlastsicherung für Krananlagen

Kleinanzeigen

55

Training in mehr als 10 Sprachen. eLearning-Modul verfügbar.

Benutzt du dies...



dann brauchst du das!



IPAF-geprüfte Schulungszentren schulen jedes Jahr mehr als 150'000 Bediener in der sicheren und effektiven Anwendung von Hubarbeitsbühnen.

Die IPAF PAL Card ist weltweit branchenübergreifend respektiert und der Beweis, dass ihre Bediener nach den höchsten Sicherheitsstandards geschult wurden und alle gesetzlichen Anforderungen erfüllen.

**Finden Sie Ihr geprüftes IPAF
Schulungszentrum unter
www.ipaf.org/de**

Das IPAF Schulungsprogramm für Bediener von Hubarbeitsbühnen ist durch den TÜV als konform mit ISO 18878 zertifiziert und erfüllt die Schweizer Anforderungen zur Arbeitssicherheit.



Messekalender Deutschland

NUFAM



Nutzfahrzeugmesse
26. – 29. September 2019; Karlsruhe
 Tel: 0721 3720 0; Fax: 0721 3720 2116

A + A 2019



Arbeitsschutz + Arbeitsmedizin,
 Messe für Sicherheitstechnik
5. – 8. November 2019; Düsseldorf
 Tel: 0211 45 60 01; Fax: 0211 45 60-668

Construction Equipment Forum 2019



Konferenz für die Bauindustrie
 mit Fachaussstellung

26. – 27. November 2019; Mannheim
 Tel: 0511 4731 4790; Fax: 0511 4731 4791

Frontale



Messe für Fenster, Türen und Fassaden
18. – 21. März 2020; Nürnberg
 Tel: 0911 8606 8628; Fax: 0911 8606 12 8628

Messekalender Ausland

JDL Beane 2019



Krane, Bühnen und Stapler à la française
25. – 27. September 2019;
Beane, Frankreich

Tel: +33 (0)1 45 63 68 22

GIS 2019



Die italienische Schau für Krane,
 Bühnen & Schwertransport
3. – 5. Oktober 2019; Piacenza, Italien

Tel: +39 010 5704948; Fax: +39 010 5530088

Verticaaldagen Benelux 2019



Bühnen- & Krantreff für Benelux
5. – 7. November 2019;
Gorinchem, Niederlande

Tel: +31 (0)6 30 421 042

The ARA Show 2020



Konferenz & Messe
09. – 12. Februar 2020;
Orlando, Florida, USA

Tel: +1 (0)800 334 2177; Fax: +1 (0)309 764 1533

Conexpo-Con / Agg 2020



Amerikas wichtigste Baufachmesse
10. – 14. März 2020;
Las Vegas, USA

Tel: +1 (0)414 298 4141; Fax: +1 (0)414 272 2672

IAPA/IPAF Summit 2020



Jährliches Treffen für Mitglieder
22. – 23. April 2020; London, England

Tel: +44 (0)15395 66700



Die 1-Million-Euro-Frage?

Und? Nächstes Jahr? Was kommt? Ein Wert, der eine Aussage über die Wirtschaftskraft und die Entwicklung eines Landes gibt, ist das Bruttoinlandsprodukt – auch als BIP bekannt. Für 2019 sagen Wirtschaftsweisen und andere Auguren voraus, dass es wachsen wird – allerdings deutlich unter einem Prozent. Die Wirtschaft durchschreitet eine Delle, heißt es weiter. Die Gründe werden seit mehr als zwei Jahren wie ein Mantra herunterbetet: Brexit, Handelsstreit, Autokrise. Interessant ist, dass eben selbige Auguren vorher-sagen, dass sich die Probleme in den kommenden Monaten klären oder zumindest abschwächen. Daher liegen die Prognosen für den BIP in Deutschland zwischen 1,2 bei den Pessimisten und 1,8 Prozent bei der Sonnenschein-Fraktion – und nein, die Bundesregierung zeigt sich etwas „zurück-haltender“ und schwimmt mit 1,5 Prozent in der Mitte.

Und in der Branche? Ein Faktor ist die Baubranche. Auf der Wohnungsseite fehlen nach wie vor bundesweit hundert-tausende Einheiten. Allein, diese hohe Nachfrage ist nicht gleichmäßig verteilt. Beim Industriebau werden nicht gleich hohe Werte erzielt, aber zu verachten sind sie auch nicht. Hinzu kommt die Instandhaltung von Gebäuden. Auch hier gibt es tatsächlich noch keine negativen Anzeichen. In kurz: Der Auftragsbestand ist nach wie vor gegeben und es gibt einiges abzuarbeiten. Ändern könnte sich, dass man in Zukunft nicht nur auf den Anruf des Kunden warten muss. Man muss sich vielleicht wieder daran erinnern, wer das Geld bringt und wie man sich um König Kunde kümmert. Noch aber ist hierzulande die Situation weit von den Jahren 2008 entfernt, wo plötzlich alles storniert wurde, was noch machbar war.

Ihr

RÜDIGER KOPF

PLATFORMANCE



S23

die Arbeitsbühne
mit dem besten Größen-
und Leistungsverhältnis

- Mit 88 cm Breite und 198 cm Höhe passt sie durch eine Standardtür
- 23 m Arbeitshöhe, drei Stabilisierungsbereiche, 12,4 m Reichweite auch bei maximaler Belastung
- Elektronisches System SCS Selbstkontrollsystem mit Funksteuerung zur automatischen Stabilisierungskontrolle, Manövriergeschwindigkeit und Schließung des Arbeitsbühnenbereichs

Mit einem Gewicht von nur 3000 kg (3,5 t inklusive Anhänger), kann sie als einfacher Anhänger transportiert werden

CMC[®]
AERIAL PLATFORMS

Kommen Sie vorbei und entdecken Sie unsere Produkte auf der
JDL Expo - Beaune
25 - 27 September - Messestand A16

www.cmclift.com



Prominenter Neuzugang

Manitex angelt sich Steve Filipov

Der US-amerikanische Kran- und Arbeitsbühnenhersteller Manitex International hat Steve Filipov zum Chief Executive Officer ernannt. Der derzeitige Unternehmenschef David Langevin wird nach 16 Jahren an der Spitze nun Executive Chairman, in dieser Funktion wird er weiterhin in Vollzeit mit dem Geschäft befasst sein, insbesondere mit der strategischen Planung, den Unternehmensfinanzen und den wichtigsten Beziehungen zu strategischen Partnern und Investoren. Die Ernennungen sind Anfang September wirksam geworden.

Filipov hat seine gesamte Karriere im Krangeschäft verbracht, seitdem er 1993 zu Terex gestoßen war. Er hatte seinen Abgang von Terex Anfang August angekündigt, als Tadano die Übernahme des Demag-Krangeschäfts abgeschlossen hatte.

David Langevin sagt: „Wir sind sehr glücklich, Steve für unser Unternehmen gewinnen zu können, und wir glauben, dass Steves bedeutende internationale Kranerfahrung das PM-Geschäft zu einer viel höheren Leistung in diesem bedeutenden Markt anregen wird. Unser gesamter Vorstand und unsere strategischen Partner sind alle begeistert, dass Steve zu uns stoßen wird, und wir freuen uns darauf, unsere zukünftige Wachstumsstrategie unter seiner Leitung zu planen und umzusetzen.“

Steve Filipov selbst fügt hinzu: „Ich freue mich über die Möglichkeit, mit dem Team hier bei Manitex International zusammenzuarbeiten. Es ist unser oberstes Ziel, die Transformation des PM-Krangeschäfts in ein effizientes und erstklassiges Unternehmen mit branchenführenden globalen Produktions- und Vertriebskapazitäten



zu beschleunigen. Ich glaube, dass meine umfangreiche internationale Erfahrung in der Kranindustrie ein wertvoller Beitrag zur Entwicklung des PM-Geschäfts sein wird. Darüber hinaus beabsichtige ich, in naher Zukunft ein persönliches Investment in Manitex-Aktien zu tätigen, um meine wirtschaftlichen Interessen besser mit denen anderer Manitex-Aktionäre in Einklang zu bringen.“

Gute Zahlen

Systemlift-Kogge segelt steil

Sonnig und heiter: so waren Wetter und Stimmung auf der Hauptversammlung von Systemlift in Hamburg. Vorstand und Aufsichtsrat des großen Vermieterverbands gaben bekannt, dass der Vermiet-Umsatz mit Arbeitsbühnen und Staplern erneut gesteigert werden konnte – auf nun 214,8 Millionen Euro im Jahr 2018 (+12,8 Prozent gegenüber 2017 mit damals 190,4 Millionen). An die Aktionäre wurden wie im Vorjahr jeweils rund 15.000 Euro ausgeschüttet, macht summa summarum 855.000 Euro (2017: 790.000 Euro). Die Investitionen aller Systemlift-Partner beliefen sich im vergangenen Jahr auf rund 61 Millionen Euro wodurch sich der Maschinenbestand im Vergleich zum Vorjahr sig-

nifikant erhöhte: von 13.134 auf über 15.000 Geräte. Das macht einen Zuwachs von über 14 Prozent. Auch im laufenden Geschäftsjahr soll der Bestand gesteigert werden. „Eine hohe Verfügbarkeit, ein technisch tadelloser Zustand der Maschinen und eine herausragende Dienstleistungsqualität sind der essenzielle Vorteil auf dem Markt“, sagt Vorstandschef Leopold Mayrhofer.

Rund 90 Prozent der Systemlift-Partner nahmen diesmal teil. Darunter befanden sich auch einige neue Mitglieder – wie etwa Ulferts aus Neermoor, die Gräber AG aus Tannheim, Mietpark Gushurst aus Sinzheim sowie Steinwedel



VAB aus Goslar und Salzgitter. Ebenfalls vorgestellt wurde die neue Werbepartnerschaft mit dem Kapitän der Handball-Nationalmannschaft sowie dem vierfachen Handballer des Jahres Uwe Gensheimer.

Übernahme vollzogen

Tadano Demag geboren

Ein knappes halbes Jahr nach der Ankündigung, Demag zu erwerben, haben die Japaner Vollzug gemeldet: Zum 1. August ist die Übernahme wirksam; beide Traditionshersteller gehören zusammen. Wie genau diese beschaffen ist oder im Detail aussehen soll, ist noch nicht publik gemacht worden. Und auch, welche Auswirkungen dies auf die Modellpalette und andere Bereiche haben wird, wurde nicht mitgeteilt. Untermuert hat Tadano allerdings seinen Führungsanspruch: Das Ziel ist die Marktführerschaft. Demag und seine Tochtergesellschaften werden zu Tadano-Töchtern, wobei der Firmen-

name in Tadano Demag GmbH geändert wird. Das Geschäft wird von Jens Ennen geleitet, der

im Frühjahr als Geschäftsführer von Manitowoc zu Tadano kam.



Boom für Bruch

Genie für Dom-Hotel

Das deutsche Bauunternehmen Braun Transporte hat einen vom deutschen Genie-Distributor BSI einen Boomlift SX-105 XC erhalten. Die Bühne arbeitet derzeit an der Modernisierung des Dom-Hotels in Köln, die bis Ende 2020 abgeschlossen sein soll. Inhaber Frank Braun erklärt: „Bei diesem Projekt sind die kompakten Abmessungen der Genie SX-105 XC ein Schlüsselfaktor. Dadurch können wir problemlos sowohl den Innenhof des Hotels als auch das Innere des Gebäudes erreichen. Aufgrund der Lage in unmittelbarer Nähe zum Kölner Dom im Herzen der Stadt wird das Projekt von vielen Augen verfolgt. Die Einhaltung strenger Sicherheitsmaßnahmen sowie die Termintreue haben für uns oberste Priorität.“

Nachdem zunächst eine Abrissbirne zum Einsatz kam, nutzen die zwei Bediener den Boomlift, um die verschiedenen Teile des Gebäudes abzutrennen, die dann von einem Bagger aufgenommen und abtransportiert werden. Dabei wird die ursprüngliche Fassade des Hotels mit starken Metallrahmen verstärkt. Auf der entkernten Innenseite des Gebäudes hilft die Arbeitsbühne auch beim Anbringen von Schutzfolien. <<



Kurz & Wichtig



↑ Der chinesische Kran- und Arbeitsbühnenhersteller XCMG hat **Harald Riedinger** und **Chengyu Zhang** zu Geschäftsführern seines europäischen Forschungs- und Entwicklungszentrums (ERC) ernannt. Riedinger, von Januar bis Juni als Direktor des Kompetenzzentrums Krane beim chinesischen Hersteller aktiv, tritt die Nachfolge von Oliver-Carlos Göhler an. Zuvor verbrachte Riedinger quasi seine gesamte berufliche Laufbahn bei Terex Cranes bzw. Demag. Chengyu Zhang half beim Aufbau des Zentrums mit und ersetzt Hui Sun, der nach China zurückgekehrt ist, um eine neue Führungsrolle im Konzern zu übernehmen.



↑ **Markus Altenhoevel** verstärkt seit August den Bereich internationale Vermietung bei Induma-Rent. Der Gelsenkirchener bringt 20 Jahre Berufserfahrung mit über zehnjähriger Spezialisierung auf Hubarbeitsbühnen und Auslandsvermietung mit. Die letzten sechs Jahre war er bei Still für die internationale Kurzzeitmiete tätig. Ute Vollert, Leitung Miete bei Induma-Rent, freut sich: „Einen so erfahrenen und 'über den Tellerrand' denkenden Branchenprofi wie Markus mit an Bord zu haben, ist für unser Team eine ganz besondere Freude.“



↑ 16 neue Auszubildende starteten am 1. August bei **Böcker** in Werne ins Berufsleben. Geschäftsführer Alexander Böcker begrüßte die Jugendlichen und hieß sie herzlich willkommen. Die Auszubildenden beginnen ihre beruflichen Karrieren bei Böcker als Feinwerkmechaniker/ in mit der Fachrichtung Maschinenbau, Feinwerkmechaniker mit der Fachrichtung Zerspanung, Land- und Baumaschinenmechaniker sowie Fachkraft für Metalltechnik und Industriekaufmann/-frau. Böcker beschäftigt aktuell 33 gewerbliche und 6 kaufmännische Auszubildende.

Kraneinsatz anders als geplant

Neuer Platz, schnelle Lösung

Bei einem Einsatz eines Liebherr-Mobilbaukrans MK 88 Plus in der Mainzer Innenstadt war Spontankraft des Kranfahrers und Flexibilität des Mobilbaukrans gefragt: Unter extrem beengten Platzverhältnissen änderten sich die Anforderungen an den Kran vor Ort kurzfristig: Das Positionieren eines Klimageräts auf einem Geschäftshaus sollte aufgrund technischer Probleme an anderer Stelle des Dachs stattfinden – in größerer Distanz zum Kran. Von der vorgesehenen Stellfläche aus war

dies jedoch nicht möglich. So musste Kranfahrer Alexandras Voroneckas nach Eintreffen auf der Baustelle am frühen Morgen umdisponieren. Das Problem: Sowohl umstehende Gebäude als auch eine große Platane schränkten die Suche nach einer für das Aufklappen des Auslegersystems geeigneten Stelle in der engen Häuserschlucht enorm ein. Zudem musste neben dem Kran in der etwa zehn Meter breiten Gasse ein Durchgang für Passanten freigehalten werden. Die Lösung

fand der erfahrene Kranfahrer: Am ursprünglichen Standort brachte Voroneckas das zusammengefaltete Turmpaket seines Krans in Vertikalstellung. In diesem Rüstzustand konnte der MK 88 etwa fünf Meter näher an das Gebäude fahren und dort das Auslegersystem des Krans problemlos aufklappen. Um auch noch das letzte Stück an erforderlicher Ausladung zu ermöglichen, wurde beim entscheidenden Hub auf die vorgesehene 15-Grad-Steilstellung des Auslegers verzichtet. Dafür mussten die Anschlagmittel jedoch etwas gekürzt werden, denn das Niveau des Gebäudedachs lag nur knapp unter der 30-Meter-Hakenhöhe des Auslegers bei horizontaler Ausrichtung. So konnte das rund 800 Kilogramm schwere Klimagerät schließlich punktgenau platziert werden. <<





„JETZT KANN ICH WIEDER INNERHALB DER STADTGRENZE ARBEITEN“



VERSCHAFFEN SIE SICH MIT EINER FÜR UMWELTZONEN GEEIGNETEN FLOTTE WIEDER ZUGANG ZU AUFTRÄGEN INNERHALB DER STADT.

Egal, ob Sie ein Unternehmer sind oder der Eigentümer einer Vermietungsfirma, konforme Geräte sind eine Investition in eine erfolgreiche Zukunft. Ihre Geräte müssen dem Standard für das Einsatzgebiet von heute, den Bestimmungen von morgen und einem besseren Wiederverkaufswert entsprechen. Deshalb ist es wichtig, mit einem Anbieter zu arbeiten, der diese Bestimmungen und ihre Auswirkungen auf Ihr Geschäft kennt. JLG bietet ein breites Angebot an umweltfreundlichen, konformen Produkten, um Sie am leistungsfähigsten zu halten. Egal, ob Sie auf einer belebten Baustelle, auf einem Neubau, im Innenbereich, auf einem ebenen oder unebenen Untergrund arbeiten.

Erfahren Sie mehr unter www.jlg.com



Portalkrane nonstop

Fünf Krane in vier Monaten

Die Teichmann-Gruppe hat an den Schwanauer Weltmarktführer im Bereich der maschinellen Tunnelvortriebstechnik Herrenknecht fünf Portalkrane geliefert. Und das in Rekordzeit von nur vier Monaten. Zuletzt ausgeliefert wurde ein generalüberholter Zweiträger-Portalkran mit einer Tragfähigkeit von 80 Tonnen.

Der Portalkran wurde zunächst bei Teichmann in Essen gemäß der Kundenanforderungen umgebaut und angepasst. So wurde die Spannweite des Portalkrans in Kastenbauweise von 29 auf 30 Meter verlängert. Darüber hinaus konstruierte und fertigte das Kranunternehmen zwei neue Laufkatzen inklusive neuer Katzrahmen, mit jeweils einer Traglast von 40 Tonnen.



Zuvor hatte die Firmengruppe bereits mehrere neue wie auch gebrauchte Krananlagen an den Tunnelspezialisten geliefert, darunter auch

einen neuen Kran mit einer Traglast von 320 Tonnen, der für die Montage von Tunnelvortriebsmaschinen eingesetzt wird. <<

Explosiver Erfolg

Magni Deutschland vergrößert sich

Gut ein Jahr nach dem Start der deutschen Niederlassung muss Magni erneut ein neues Domizil beziehen. Der durchschlagende Erfolg dürfte selbst die Familie Magni überrascht haben. Da geht man mit einer eigenen Niederlassung auf dem wichtigen deutschen Markt an den Start – und muss miterleben, dass das Ganze mindestens eine Nummer zu klein geplant war. Darum ist Magni Deutschland seit August nicht mehr in Selm bei Dortmund ansässig, sondern in Greven nördlich von Münster. Auf dem neuen Areal verfügt das Unternehmen über 5.000 Quadratmeter Fläche, davon 1.500 Quadratmeter Hallenfläche und 300 Quadratmeter Büroflächen. Hier lagern ständig über 200 Arbeitsbühnen mit Arbeitshö-



hen von sechs bis 30 Metern, sowie zehn bis 15 Teleskopstapler von 18 bis 35 Meter Hubhöhe. Darüber hinaus ist nun reichlich Platz vorhanden für mehr Zubehör und Ersatzteile sowie für Service- und Verkaufsschulungen. Grundsätzlich wächst die Magni-Gruppe insgesamt wei-

ter: Nach dem Aufbau des Vertriebsstandorts in Nantes in Frankreich im Juni wird auch der Hauptsitz im norditalienischen Castelfranco künftig enorm erweitert – auf einer Fläche von 20 Hektar. <<

Mietgeräte. Professionell. Europaweit.

zertifiziertes Schulungszentrum

 Baumaschinen	 Arbeitsbühnen	 Teleskopklader	 Minikrane	 Stapler	 Bau & Garten	 Event-Technik	 Lagertechnik
 Licht & Strom	 Connectcars	 Connectquads	 Werkzeuge	 Baugeräte	 Holzhäcksler	 Schulungen	 Gebrauchsgüter

Vermietung europaweit

kostenlose Miethotline

0800 092 99 70

BEYER

www.beyer-mietservice.de



BBI Bei Induma-Rent

Junioren zu Besuch

Die diesjährige Jahrestagung der Junioren des Bundesverbands der Baumaschinen-, Baugeräte und Industriemaschinen-Firmen (BBI) fand in Stuttgart statt. Eingerahmt von Besuchen bei Porsche und Mateco gastierten die aus ganz Deutschland angereisten Teilnehmerinnen und Teilnehmer bei Induma-Rent aus Stuttgart-Stammheim. Die Betriebsbesichtigung mit Rundgang durch die Büros und Werkstätten

des Dienstleisters bot reichlich Gesprächsstoff. BBI-Geschäftsführer Jürgen Küspert zeigte sich sehr beeindruckt von der offenen Unternehmenskultur bei Induma-Rent: „Der Blick hinter die Kulissen hat uns wieder einmal deutlich gezeigt, welche Faktoren beziehungsweise Eigenschaften eigentümergeführte Mittelständler so erfolgreich machen: Leidenschaft, Fachwissen und engagierte Teamarbeit.“

Auch Dominik Dejon, Geschäftsführer von Induma-Rent, zog ein sehr positives Resümee: „Wir empfanden schon die Ankündigung des Besuchs der BBI-Junioren als eine große Auszeichnung für Induma-Rent – und den persönlichen Erfahrungsaustausch mit den Kolleginnen und Kollegen kann man gar nicht anders als eine sehr große Bereicherung bezeichnen.“



Neu im Westerwald

Einer der Ersten

Zum Maschinenpark von Udert Mietgeräte aus Dierdorf zwischen Bonn und Limburg gehört nun auch eine neue HA20 LE Pro der Baureihe Pulseo von Haulotte. Die 21-Meter-Gelenkbühne hat knapp zwölf Meter Reichweite und eine Tragfähigkeit von maximal 350 Kilogramm. Udert-Geschäftsführer Tobias Etscheid (r.) gehörte zu denen, die innerhalb der ersten Wochen bestellt haben. „Das Potenzial dieser Gelenkarbeitsbühne war allen sofort klar: voll elektrisch und dabei voll outdoor-geeignet: Das ist die Zukunft. Daran wollen wir natürlich teilhaben – und vor allem unsere Kunden teilhaben lassen.“



5. - 8. NOVEMBER 2019
DÜSSELDORF, GERMANY



Halle 7a
Stand C04



Arbeitssicherheit verlangt Wissen

Seit über 40 Jahren erprobtes Schulungsmaterial

RESCH macht's richtig!
www.resch-verlag.com

ER+++ NEWS TICKER +++ NEWS TICKER +++ NEWS TICKER +++ NE

In Folge der Übernahme von **Effer** durch **Hiab** werden nun auch die beiden bisherigen Effer-Händler Zink Nutzfahrzeuge aus Landsberg am Lech und Mara aus Forst bei Bruchsal Händler für Hiab. Beide Firmen mit ihrer langjährigen Vertriebs Erfahrung und Aufbau-Expertise bleiben weiterhin Effer-Händler und werden Teil des Hiab-Netzwerks, wie der Konzern mitteilt.

In der Arbeitsbühnenbranche brachte laut **BBI** das zweite Quartal 2019 erneut gute Umsatzergebnisse für die Vermieter. Für das dritte Quartal prognostizierten die Unternehmen eine sehr solide konjunkturelle Entwicklung mit einer leicht nachlassenden Wachstumsdynamik. 65 Prozent erwarten stabile Umsätze, 20 Prozent ein Plus und 15 Prozent ein Minus.

Im ersten Halbjahr 2019 hat die **Wacker Neuson Group** ihren Wachstumskurs fortgesetzt. Der Umsatz stieg im Vergleich zum Vorjahreszeitraum um 15,2 Prozent und erreichte mit 950,7 Millionen Euro einen neuen Rekordwert. Das Ergebnis vor Zinsen und Steuern (EBIT) stieg im ersten Halbjahr um 7,4 Prozent auf 84,5 Millionen Euro. Die EBIT-Marge lag mit 8,9 Prozent etwas unter dem Vorjahreswert.

Im ersten Halbjahr vermeldet **Genie** einen stabilen Umsatz bei gleichzeitig niedrigeren Margen. Mit 1,6 Milliarden US-Dollar liegt der Wert leicht über dem Vorjahr. Dies wird allerdings durch den schwachen Euro gebremst. Der Auftragsbestand lag Ende Juni mit 746 Millionen Dollar auf Vorjahresniveau. Im zweiten Quartal stieg der Umsatz um zwei Prozent auf 870,4 Millionen Dollar, während der Betriebsgewinn unter Druck geraten und um 22,5 Prozent auf 86,3 Millionen Dollar eingebrochen ist.

Die Firma **Beyer-Mietervice** hat ihr Mietangebot um 112 LED-Lichtmasten in verschiedenen Ausführungen von Generac Mobile erweitert. Die LED-Lichttower des Herstellers überzeugten den Vermieter in puncto Ausstattung, Bedienung und Lichtleistung. Die neuen Geräte eignen sich für die professionelle Ausleuchtung für Veranstaltungen, Baustellen und vielem mehr. Sie leuchten teilweise Flächen von mehreren tausend Quadratmetern aus.

Trotz niedrigerer Auftragslage bei **Deutz**, zwischen April und Juni dieses Jahres gingen sie um 15,9 Prozent auf 439 Millionen zurück, erwartet der Vorstandsvorsitzende Frank Hiller eine Umsatzsteigerung für 2019 um 1,8 Prozent: „Unser derzeitiger Auftragsbestand ist weiterhin auf einem hohen Niveau, sodass wir uns auf einem guten Weg sehen, die gesetzten Ziele für das Gesamtjahr zu erreichen.“

Palfingers Gesamtumsatz für das erste Halbjahr stieg im Vergleich zum Vorjahreszeitraum um 11,4 Prozent auf 893,4 Millionen Euro. Der Geschäftsbereich „Land“, der mit 733,6 Millionen Euro einen um 15,5 Prozent höheren Umsatz und ein Betriebsergebnis von 82,6 Millionen Euro erzielte, lag damit fast fünf Prozent über dem Vorjahreswert. In der Sparte „Sea“ sank der Umsatz um 17 Prozent auf 95,3 Millionen Euro, während der operative Verlust von 9,9 Millionen Euro im Vorjahr auf 7,9 Millionen Euro in diesem Jahr reduziert wurde.



Vier neue Depots **Riwal baut Netz aus**

Riwal vergrößert sein Netz in Europa und eröffnet vier neue Depots in Großbritannien, Frankreich, den Niederlanden und Kroatien. Die neue englische Niederlassung liegt in Hemel Hempstead im Norden von London und spiegelt die ökologische Ausrichtung Riwals wider, heißt es, denn dort werde beispielsweise Regenwasser gesammelt und Solarenergie genutzt. Den Großraum Paris soll der neue Standort im Städtchen Ecquevilly bedienen, gut 40 Kilome-

ter vom Pariser Zentrum entfernt. In Zwolle im Nordosten der Niederlande eröffnet Riwal eine weitere – ebenso besonders nachhaltig ausgelegte – Dependence in seinem Stammland. Damit will das Unternehmen seine Präsenz in der Fläche am heimischen Markt ausbauen. Die vierte Neueröffnung betrifft Kroatien. Hier fiel die Wahl auf Rijeka, die drittgrößte Stadt Kroatiens.



70 Großgeräte **Dicke Investitionen**

Special Equipment, die niederländische Division für Spezialgeräte von Mateco, hat Investitionen in Höhe von 9,8 Millionen Euro in neue Geräte für die Mietflotte angekündigt. Es geht um mehr als 70 Großmaschinen, darunter Teleskop- und Gelenkbühnen von 41 bis 56 Metern, Teleskoplader mit hohen Traglasten und großen Hubhöhen, Scherearbeitsbühnen über 20 Meter und Minikrane. Sie alle werden bis zum vierten Quartal 2020 ausgeliefert. Die neuen Maschi-

nen sollen den Fuhrpark weitgehend erweitern, um mit der Nachfrage Schritt zu halten. Die Flotte nähert sich bereits der Marke von 250 Einheiten, allesamt größere oder spezialisierte Maschinen. Guillaume Getas, der die Firma leitet, sagte: „Wir konzentrieren uns auf Geräte, die auf dem Markt nicht leicht verfügbar sind, entweder aufgrund der geringen lokalen Nachfrage oder der hohen Anschaffungskosten und der langsamen Rendite.“





Zukauf auf dem Balkan

Felbermayr übernimmt Dornseiff Romania

Die Felbermayr-Holding mit Sitz im österreichischen Wels verstärkt ihre Präsenz in Rumänien und hat zum 1. Juli das Rumänien-Geschäft von Dornseiff übernommen. Zum Kaufpreis und zu den Modalitäten wurden keine Angaben gemacht. Am Standort Sibiu (Hermannstadt) sind acht Teleskopkrane von 30 bis 500 Tonnen Traglast sowie über 100 Arbeitsbühnen und Teleskopstapler stationiert. Felbermayr übernimmt Flotte, Standort sowie die gesamte Belegschaft und führt das 2006 gegründete Geschäft als eigene Niederlassung weiter, die dem rumänischen Felbermayr-Hauptsitz Bukarest angegliedert ist. Verantwortlich für das Rumänien-Geschäft der Gruppe zeichnen die beiden bisherigen Geschäftsführer Frank Domuradt und

Thomas Quandel. Damit verfügt Felbermayr in Rumänien aktuell über sechs Standorte. Das Unternehmen mit Hauptsitz in Österreich ist unter anderem mit eigenen Niederlassungen in Deutschland, Polen, Tschechien, der Slowakei, Italien, Kroatien, Serbien, Bosnien und Herzegowina sowie Ungarn vertreten.



Dornseiff 
So viel Kraft muss sein.

Für die deutschen Gesellschaften der Dornseiff-Unternehmensgruppe gilt, dass sie von diesem Geschäft unberührt bleiben und weiterhin durch die Brüder Wolfgang Dornseiff und Thomas Höchst als Familienunternehmen unverändert geführt werden. <<



Erweitert

Zehn Haulotte für HMT AG

Mit einer ganzen Reihe von neuen Maschinen startet die schweizerische HMT AG am frisch erweiterten Firmensitz. Allein zehn Neugeräte von Haulotte hat sich der Betrieb aus Kölliken zugelegt. Geordert wurden die Arbeitsbühnenmodelle Star 8S, Optimum 8, Star 10AC, HA15IP und H16TPX sowie ein Teleskopstapler vom Typ HTL4017. Übergeben wurden die Maschinen durch Sven Willmann, Vertriebsleiter Süd bei der

deutschen Tochtergesellschaft des Herstellers. Die HMT AG hat zudem im Juni ihre neue Betriebsstätte bezogen. Dort wurde um rund 1.400 Quadratmeter vergrößert. Fabienne Allenbach, verantwortlich für Vertrieb, Vermietung und Verkauf, sagt: „In der neuen Betriebsstätte können wir die Kunden noch effektiver, schneller und mit neusten Geräten betreuen.“ <<



>> Die SkyAccess AG hat die Generalvertretung des italienischen Herstellers Safi für den Schweizer Markt übernommen. So kann das Unternehmen nun auch das Segment LKW-Arbeitsbühnen bedienen. Ersatzteildienst und Service deckt das Partnerunternehmen SkyService ab.



>> Markus Knuchel ist zum Werkstatt-Team der Ruthmann Schweiz AG hinzugestoßen. Er bringt seine Erfahrung aus dem Nutzfahrzeugbereich mit ein. Seit Januar 2019 ist er als Werkstattleiter für das Unternehmen tätig.



>> Agiler AC 45 City: Der Schweizer Kran-dienstleister Matthey Petit nennt nun einen 45-Tonnen-Citykran aus Zweibrücken sein Eigen. Geschäftsführer Blaise Hochstrasser schwärmt von seinem „universell einsetzbaren Arbeitstier. Der AC 45 City ist so agil, dass wir ihn nahezu überall einsetzen können – bei Stadteinsätzen ebenso wie in Gebäuden.“

Hundertster LTM1450

Jubiläumsmodell an den Atlantik

Dreistellig: Nur 21 Monate nach Beginn der Serienauslieferungen hat Liebherr den hundertsten LTM 1450-8.1 übergeben. Er ging nach Niort in Westfrankreich, unweit der Atlantikküste, an das Kranunternehmen Bezombes Niort, welches seinen Fuhrpark mit dem 450-Tonner verstärkt. Liebherrns neues Konzept für 8-achsige Mobilkrane, auf der bauma 2016 erstmals vorgestellt, hat voll eingeschlagen. Der Kran fährt auf öffentlichen Straßen bei zwölf Tonnen Achslast mit dem kompletten 85 Meter langen Teleskopausleger und allen Abstützungen. Geschäftsführer Benoît Bezombes (M.) erklärt: „Wir mussten unseren LTM 1250-6.1 nach 13 Jahren guten und zuverlässigen Dienstes ersetzen, weil die Anforderungen unserer Kunden an Tragkraft,



Hubhöhe und Ausladung gestiegen sind. Daher haben wir in einen Kran einer höheren Leistungsklasse investiert.“ Das neue Flaggschiff des Unternehmens wird in den Bereichen Industrie,

Hoch- und Tiefbau, Windkraft sowie beim Ein- und Ausheben von Booten in den Atlantikhäfen rund um den Firmensitz eingesetzt.



Aufgestockt

Über 50 Maschinen für Mietpark Gushurst

Der Magni-Vertragshändler Mietpark Gushurst aus Iffezheim in Baden-Württemberg hat kürzlich über 50 Magni-Modelle erhalten, um das Angebot in Verkauf und Miete weiter aufzustoßen. Im Einzelnen handelt es sich um die komplette Reihe der Elektroschere von der kleinen 5,60-Meter-Schere ES0607E bis hin zur ES1612ECP mit 15,80 Meter Arbeitshöhe. Das Paket umfasst ebenfalls die Mastbühne MJP11.50 mit 11,20 Meter Arbeitshöhe wie auch und Diesel-Allrad-Schere zwischen zwölf und 22 Metern Arbeitshöhe. Bei den Teleskopstaplern handelt es sich um die Modelle RTH5.18 Smart bis hin zum RTH5.25 SH. Alle mit einer



großen Auswahl an verschiedenen Anbauteilen wie Arbeitskorb, Lasthaken, Seilwinden, Ausleger mit Seilwinde.

und stocken unseren Mietpark aufgrund der großen Nachfrage weiter auf. Ausschlaggebend war die Verfügbarkeit der Maschinen, die uns Magni innerhalb kurzer Zeit liefern konnte.“

Geschäftsführer Rainer Gushurst meint: „Wir sind vom Preis-Leistungs-Verhältnis überzeugt



Neues Flaggschiff: Die Firma Besl hat kürzlich ihren „Steiger“ T 510 HF erhalten. Damit ist die mehrere Maschinen umfassende Paketbestellung komplett.





SNORKEL™ SR5626: GELÄNDEGÄNGIGER TELESKOPSTAPLER
DURCHZUGSSTARKER ALLRADANTRIEB | PROPORTIONALSTEUERUNG | LENKUNTERSTÜTZUNG

QUALITÄT LIEGT IN DER FAMILIE

Was die Optik angeht, unterscheidet sich der **Snorkel SR626** Teleskopstapler von unseren übrigen Maschinen – was jedoch die hohe Qualität betrifft, ist er definitiv ein Mitglied der Familie. Der geländegängige Teleskopstapler verfügt über einen kräftigen Ausleger und ein robustes Chassis für eine lange Lebensdauer in jeder Umgebung. Mit einer Tragfähigkeit von 2600 kg und einer Hubhöhe von 5,7 m ist der Snorkel SR626 ein vielseitiger Leistungsträger auf der Baustelle. Die standardmäßige zweijährige Garantie ist ein weiterer Beleg dafür, dass der SR 626 Teleskopstapler ein echtes Mitglied der Snorkel-Familie ist.

WEITERE INFORMATIONEN ERHALTEN SIE UNTER +49 2686 987173535 ODER AUF WWW.AHERNDEUTSCHLAND.DE.

XTREME
MANUFACTURING

Snorkel

www.aherndeutschland.de

Vertrieb
Service
Ersatzteile

AHERN
DEUTSCHLAND



Henneberger Schwerlast hat einen neuen LTM 1250-5.1 übernommen. Der 250-Tonner von Liebherr ist nun der stärkste Kran in der Flotte des Thüringer Kranvermieters. Für ihn sind Einsätze vorgesehen bei der Montage schwerer Maschinenteile in der Automobilindustrie wie auch von Betonfertigteilen und Turmdrehkränen. <<



Engel-Krane aus der Nähe von Magdeburg hat einen neuen Spierings-Falken übernommen. Der SK597-AT4 ist bereits der zweite Mobilbaukran im Fuhrpark. „Mit 48 Meter Ausladung ist er nach unserer Ansicht der beste Kran seiner Klasse. Das sehr gute Verhältnis zum Hause Spierings erleichterte uns die Investitionsentscheidung sehr“, erklärt Geschäftsführer Ringo Engel. <<



Hans-Peter Spielhoff vom Arbeitsbühnenvermieter Spielhoff aus Wuppertal ließ es sich nicht nehmen, die neue 3,5-Tonnen-LKW-Bühne von Ruthmann persönlich abzuholen: einen TB 220 mit 22,1 Meter Arbeitshöhe und einer Reichweite von 14 Metern bei reduzierter Korblast von 100 Kilogramm. <<

OIL & STEEL DEUTSCHLAND

SNAKE

SCORPION

OCTOPUS

Arbeitsbühnen auf LKW- oder Raupen-Fahrgestell



Besuchen Sie uns:



CMS 19 BERLIN

Cleaning, Management, Services.
24. - 27. Sep. 2019
www.cms-berlin.de

Halle 2.2 / Stand 118

www.oilsteel.de

Im Altenschemel 4
67435 Neustadt

Tel.: 0 63 27 - 9 99 99 80

Fax 0 63 27 - 9 99 99 88

kontakt@oilsteel.de

Wo wir sind, ist oben!

Arbeitsbühnen • Teleskoplader • Industriekrananlagen
Verkauf • Vermietung • Service • Schulung



France
Elévateur
Deutschland

FE-Produkte:

- Kastenwagenmodelle
- Chassis Modelle
- Sondermodelle
- Raupenarbeitsbühnen



Gewerbepark 2
49214 Bad Rothenfelde
Tel.: 0 54 24 39 63 3-0

Wir sind Partner von:



HEBETECHNIK
MEYKRATEC
Germany

www.meykratec.de
info@meykratec.de

Holland Lift, Grün in jeder Hinsicht



Ein Holland Lift kann im Innen- und Außenbereich eingesetzt werden und erfüllt die strengsten Umwelt- und OHS-Vorschriften. Egal ob Sie eine Bühne mit Elektro-, Hybrid- oder Dieselantrieb benötigen, alle unsere Antriebe sind emissionsarm bis emissionsfrei. Mit einem Holland Lift können Sie nicht nur jede Arbeit erledigen, sondern die Arbeit mit einem Holland Lift ist auch eine unvergleichliche Erfahrung in Bezug auf Komfort, Sicherheit und Benutzerfreundlichkeit.

HOLLAND LIFT

sustainable at great height

Holland Lift International bv

t: +31 (0) 229 285 555

e: info@hollandlift.com

www.hollandlift.com



Helix für Scheurer

Ab auf die Alb: Eine Vertikal-
mastbühne Helix 1205 zählt
nun zum Fuhrpark der Ferdin-
and Scheurer GmbH. Hema-
tects Frank Rodert übergab zu-
sammen mit Raphael Schibura
(l.) das 12-Meter-Gerät an Ge-
schäftsführer Claus-Eberhard
Scheurer (r.). <<



BBI INFORMIERT

AUCH AUF EUROPÄISCHER EBENE DABEI

Schon lange ist es Fakt, dass sehr viele Regelungen und Gesetze auf europäischer Ebene entwickelt werden. Es ist zum „Tagesgeschäft“ auch für Vermieter, Händler und Hersteller von mobilen Arbeitsmaschinen geworden, europaweit geltende Gesetze und Regelungen umzusetzen und zu beachten. Eine spürbare Internationalisierung findet aber nicht nur auf Gesetzgebungsebene statt: Inzwischen sind nahezu alle großen, in Europa tätigen Vermieter auch auf dem deutschen Markt angekommen und hierzulande aktiv. Für den bbi, in dem sich auch die deutsche Arbeitsbühnen- und Vermieterbranche zur Zusammenarbeit

zusammengeschlossen hat, ist es daher eine absolute Notwendigkeit, die Brancheninteressen nicht nur national, sondern in einem weiter gesteckten, europäischen Rahmen vorzubringen und zu vertreten. Als europäische Stimme der Vermieterbranche hat sich die European Rental Association (ERA) mit Sitz in Brüssel etabliert. Sie sieht sich als Interessensvertretung der Vermieter mobiler Arbeitsmaschinen mit dem klaren Ziel, die Wahrnehmbarkeit der Branche bei europäischen Entscheidern und der Öffentlichkeit zu erhöhen. Neben der Lobbyarbeit wird in verschiedenen Komitees Facharbeit

Marketing, Statistik und Nachhaltigkeit. Eine Future Group beschäftigt sich mit zukunftsorientierten Themen.

Themen, die auch den bbi beschäftigen, und die somit ein guter Grund zur Mitarbeit des bbi in der ERA sind. „Ich halte eine solche Zusammenarbeit für eine auf mehreren Ebenen gute Idee“, so Jürgen Küspert, Geschäftsführer des bbi. „Länderübergreifend und gebündelt organisiert hat die Stimme der Branche immer mehr Gewicht, als wenn Verbände als „Einzelkämpfer“ agieren. Unser Anliegen ist es natürlich auch, die Interessen der deutschen Branche zu vertreten; eine Mitarbeit und ein Sich-Einbringen ist daher für uns Pflicht. Gerade weil in der ERA überwiegend große Unternehmen organisiert sind, sind die dort entstehenden Ideen meistens auch für die hier tätigen KMU interessant und nutzbringend. Und dort, wo die Interessen der großen Filialisten nicht ganz mit denen der nationalen oder regionalen Mittelständler über-

einstimmen, gilt es, die Interessen der bbi-Mitglieder zu formulieren.“ Entsprechend ist der bbi nicht nur in ausgewählten Komitees aktiv. Im Mai wurde Jürgen Küspert in den Vorstand der ERA gewählt. Auf die Möglichkeit, dort mitarbeiten zu dürfen, freut sich Küspert sehr: „Für die Branche ist es gerade eine spannende und dynamische Zeit. Es ist mir eine Ehre, im ERA-Vorstand an der positiven Gestaltung der Zukunft mitarbeiten zu dürfen.“



EUROPEAN
RENTAL
ASSOCIATION

**Bundesverband der Bau-
maschinen-, Baugeräte-
und Industriemaschinen-
Firmen e.V.**

Adenauerallee 45; 53113 Bonn
Telefon: 0228 - 223 469
E-Mail: info@bbi-online.org

KUNZE GROUP

www.kunze-buehnen.com

Offizieller Händler DE/AT



PLATTFORM BASKET

www.platformbasket.com

HA20 LE



Haulotte
Sonderaktion
ab 1,79 %
Finanzierung

Laufzeit 48 Monate.
Bitte fragen Sie uns.

Das Haulotte Verkaufsteam freut sich auf Ihre Anfragen und Wünsche:



Verkaufsleitung:
Thomas Dohmen
Tel. +49 171 8713630



**Verkauf Gebiet 1
Nord/West:**
Jörg Niederhofer
Tel. +49 170 7956650



**Verkauf Gebiet 2
Nord/Ost:**
David Ertl
Tel. +49 175 6790720



**Verkauf Gebiet 3
Süd/West:**
Sven Willmann
Tel. +49 151 52867961



**Verkauf Gebiet 4
Süd/Ost:**
Andreas Povse
Tel. +49 160 4675041

haulotte.de

HAULOTTE HUBARBEITSBÜHNEN GMBH, Ehrenkirchener Straße 2, 79427 Eschbach, Deutschland
Tel: +49 7934 5067-0 - Fax: +49 7634 5067-119 - info-gmbh@haulotte.com

Haulotte
LET'S DARE TOGETHER



Der neue
CC 2800-2

Besser denn je.

Was erwarten Sie von einem neuen Demag Kran? Ganz bestimmt, dass er alles noch etwas besser kann als sein erfolgreicher Vorgänger. Deshalb sollten Sie den neuen Demag® CC 2800-2 Raupenkran unbedingt kennenlernen!

Denn mit seiner optimierten Transportfähigkeit, seiner maximalen Systemlänge von 192 Metern, einer Hubkraft bis 600 Tonnen und dem starken Antriebsstrang des Demag® CC 3800-1 ist er bei vielen Jobs die erste Wahl. Überzeugen Sie sich selbst.

Above. Ahead. Always.

DEMAG[®]
TADANO GROUP

Zwischen Konsolidierung und Komplettierung:
Was der Markt für Ladekrane derzeit hergibt,
verrät Alexander Ochs.



NEU GEMISCHT

Fassi F990 ermöglicht Komplettmontage eines 350-Tonnen-Mobilkrans LTM 1350-6.1 in der TYVENH-Konfiguration

Nicht nur bei den Mobilkranen, wo Tadano gerade Demag übernommen hat, werden die Karten neu gemischt – auch am Markt für Lade- und Montagekrane, wo der schwedische Ladekranhersteller Hiab den Markt durch die Übernahme des italienischen Akteurs Effer aufmischt. Der Hiab-Mutterkonzern Cargotec hat Effer im November 2018 der italienischen CTE-Gruppe abgekauft. Die Skandinavier betonten damals, diese Akquisition sei der Schlüssel zum Erreichen des Ziels, unangefochtener Marktführer für Ladekrane zu werden. Fakt ist, dass Hiab bislang die Leistungsklasse von 0,95 bis 90 mt abdeckt; der X-HiPro 1058 mit einer horizontalen Reichweite von 34,5 Metern und 38 Metern vertikal war bislang das größte Modell der Schweden.

Neue Größe

Mit dem Zukauf von Effer ändert sich das: Die Italiener bieten mit ihrer Großkranserie ein Lastmoment von 30 bis hinauf auf 300 mt. Das Angebot an Hiab-Ladekranen bleibt unverändert, hinzu kommen nun die Geräte von Effer aus dem leichten, mittleren, schweren und extrem schweren Bereich, das heißt von 10 mt bis hin zu 300 mt. Insbesondere im extrem schweren Bereich seien die Geräte von Effer am Markt außerordentlich gefragt. „Die hohe Nachfrage kommt nicht von ungefähr, denn Nutzer profitieren von einer ganzen Reihe an Vorteilen, die andere Hersteller gar nicht oder nicht in der Fülle bieten“, nennt die Firma als Grund. Hiab rechnet daher mit enormem Wachstum. Hiabs britischer Produktmanager Alastair Evans bemerkt: „Hiab bietet beispielsweise kein Endlosschwenken bis 35 mt, während Effers kleinere 20-mt-Krane eine größere Reichweite und kontinuierliches Schwenken aufweisen.“

Mit Frameworks bietet Hiab ein modulares System, das dem Kunden einen vorgefertigten, montagefertigen Unterrahmen bietet, der mit dem gewählten LKW perfekt harmoniert. Das patentierte Komplettpaket mit Pumpe, Tank und separater Abstützung bietet eine standardisierte Lösung für Unterrahmen von Schwerlastkranen. „Damit lässt sich die Montagezeit um bis zu 75 Prozent verkürzen“, erläutert Marcel Boxem. „Das bedeutet: Der Kran ist viel schneller einsatzbereit – ein großer Vorteil für Monteure, Karosseriebauer und unsere Endkunden“, fügt der Direktor für schwere

Ladekrane bei Hiab an. Auch für die leichten Modelle aus der T-Serie gibt es entsprechende Kits. „Mit den fahrfertigen T-Body-Kits kann ein leichter Kran in nur vier Stunden installiert werden, was die Kosten deutlich reduziert“, so van Boxem.

Hiab hat zuletzt auch mehrere neue Modelle auf den Markt gebracht. Zu den Baustoffkranen von 13 bis 20 mt zählen der L-HiPro 145, L-HiPro 195 und L-HiPro 235. Sie alle sind mit der Highend-Steuerung, der Highspeed-Auslegerverlängerung, der Kranspitzensteuerung CTC und der optionalen HiPro-Fernbedienung ausgestattet. Effers letzte Neuheiten 80.2, 105 und 125 stammen aus der leichten Baureihe und bieten horizontale Reichweiten bis 20 Meter, je nach Version. >>

Jonsered-Recyclingkran von Hiab





Effers Stärkster der 2255



Kennis präsentierte auf der bauma seinen E-Kran

» Auch Palfinger und Fassi zählen zu den Schwergewichten im Ladekranbereich. Fassi hat mit seinem 160 mt bietenden F2150RAL xhe-dynamic einen Großkran im Portfolio, der mit Jib auf eine maximale Reichweite von 41,3 Metern kommt. Neues hat Fassi zuletzt in der Mittelklasse gebracht: Als typischer Kran für die Baustofflogistik wurde der F345RB in München vorgestellt aus der xe-dynamic-Reihe mit einem Hubmoment von 33 mt. Der mit Endlosschwenkwerk ausgestattete Kran kommt mit umfassender elektro-hydraulischer Ausrüstung, darunter ADC (Automatic Dynamic Control), digitaler Hydraulikblock D850, RCH/RCS-Funksteuereinheit, FX500-Steuereinheit, Stabilitätssystem FSC, Kranpositionsüberwachung CPM und ProLink. Auffällig ist der neue Dekagonal-Querschnitt des Teleskopauslegers, mit dem Fassi das Gewicht des Kranarms im Vergleich zu den Sechskant-Modellen senken konnte. Dadurch konnte die Materialstärke der Schubstücke reduziert und damit das Auslegergewicht um etwa 15 Prozent verringert werden. Im Vergleich zu den Vorgängermodellen hat sich das Verhältnis von Eigengewicht zu Leistung deutlich verbessert.

Der größte Kran von Palfinger ist der 150,7 mt starke „PK 200002 L SH High Performance“ mit einer maximalen Reichweite von 47,9 Metern (25,6 Meter hydraulisch) und einer maximalen Kapazität von 40 Tonnen. Von 1 bis 150 mt reicht die Palette der hydraulischen Knickarmkrane bei Palfinger. Knapp darunter liegt der PK 135.002 TEC7, der mit Fly-Jib eine hydraulische Hubhöhe von bis zu 38 Meter liefert und auf 32- oder 40-Tonner aufgebaut werden kann. Zuletzt wurden die TEC-Baureihe

sowie die Solid-Serie ausgebaut: Zehn neue TEC-Modelle in der 25- bis 37-mt-Klasse sind nun zu haben, während bei der Solid-Reihe im Bereich 20 bis 25 mt ergänzt wurde. Daneben gab es auf der bauma den Prototyp des PK 58.002 TEC 7 zu sehen, der erste TEC-Kran in der 50- bis 60-mt-Klasse. Ebenfalls in München vorgestellt wurde das Konzept eines PK 18502 SH Ladekrans, der neben einem Plug-in-Elektroantrieb auch völlig autonom mit einem Akkupack betrieben werden kann, wobei Letzteres wiederum entweder direkt über das Stromnetz oder über einen Generator gespeist werden kann.

Neue Akteure

Hinter den großen Namen liegen eine Reihe von Herstellern auf der Lauer, die allesamt aus einem Land mit einer Vorliebe für sehr große Ladekrane stammen, genauer gesagt: Knickarmkrane. Gemeint ist die Türkei, und ihre Produkte scheinen in Europa vermehrt Fuß zu fassen. Auf der bauma im Frühjahr war die Präsenz türkischer Hersteller kaum zu übersehen. Bei den Ladekranen waren es die Unternehmen Hidrokon, MPG (Machinery Production Group) und World Power Erkin, welches einen 150 Tonnen starken Knickarmkran mit einem Lastmoment von 450 mt auf einem 7-Achs-Fahrgestell ausstellte. In der Konfiguration L8+6 hebt er horizontal 2.400 Kilogramm auf 41,5 Meter weit raus. Bei 31,5 Metern sind es 4.500 Kilogramm. Die vertikale Reichweite übertrifft die Marke von 46 Metern. »



Das Transportunternehmen König & Kaiser fährt einen von derzeit nur sechs in Deutschland zugelassenen LKWs, die sich per Drimote-Fernbedienung steuern lassen. Als Ladekran thront ein HMF 7020-OK6 obendrauf



150 Tonnen und 450 mt Lastmoment bietet der ER-455.000 von World Power Erkin, betrieben von Skaks aus Dänemark

Den Fortschritt erleben.



Stark, kompakt, smart – Der Raupenkran LR 1500 von Liebherr

- Hohe Tragkräfte und langes Auslegersystem
- Kompakte Abmessungen
- Einfaches Gesamtkonzept
- Wirtschaftlicher Transport weltweit
- Innovative Detaillösungen für mehr Kundennutzen



Liebherr-Werk Ehingen GmbH
Postfach 1361
89582 Ehingen/Do.
Tel.: +49 7391 502 0
E-Mail: info.lwe@liebherr.com
www.facebook.com/LiebherrConstruction
www.liebherr.com

LIEBHERR



Atlas 206.3, hier bei der Polizei

» Hidrokon, 1993 gegründet, bediente zunächst nur den Heimatmarkt, hat sich aber seit gut zehn Jahren ein Export-Standbein aufgebaut und bereits in 30 Länder exportiert. Neben Ländern in Zentralasien hat das Unternehmen dabei auch den europäischen Markt im Visier. Ein Drittel seines Umsatzes will Hidrokon 2019 im Ausland erwirtschaften. Die Europazentrale des Herstellers sitzt in Dänemark, aber auch in Großbritannien hat Hidrokon im Frühjahr eine Niederlassung eröffnet. Das Angebot umfasst Knickarmkrane mit einem Lastmoment von 89 bis 312 mt. Die massiv gebauten Fahrzeuge und Aufbauten ermöglichen Ausladungen von über 55 Metern horizontal und vertikale Reichweiten bis über 62 Meter, jeweils mit Fly-Jib. Gefertigt werden die Einheiten für den europäischen Markt mit deutschen, schwedischen und italienischen Komponenten wie Scanreco-Fernbedienung und Danfoss-Hauptventilen.

Arrivierte Marken

Auf hundert Jahre Geschäftstätigkeit kann die deutsche Traditionsmarke Atlas zurückblicken. Auch im Jubiläumsjahr steht die Entwicklung neuer technischer Komponenten bei Atlas im Vordergrund, natürlich auch in der Kranfertigung im Werk in Delmenhorst, lässt das Unternehmen verlauten. Knapp 50 Typen als Grundversion umfasst das Produktprogramm im Segment LKW-Ladekrane – mit Traglasten von 0,99 bis 13,4 Tonnen. Neben den jetzt schon vorhandenen umfangreichen Assistenzsystemen

bekommen die Krane künftig eine neue Steuerung. Diese soll 2020 eingeführt werden und in der Lage sein, zahlreiche Features besser als bisher abzubilden und diese auch wesentlich komfortabler zu bedienen. „Das wollten die Kranfahrer so“, erklärt Ralf Ostendorf, Mitglied des Managements. Er nennt als Beispiel die Weiterentwicklung des *Atlas Control Managements (ACM)* zur Überwachung per SIM-Card von überall her, auch von zu Hause. Oder den deutlich gewichtsreduzierten AK 256.3 als Nachfolger des AK 240.2.

Beim dänischen Hersteller HMF umfasst das Kranprogramm Modelle von 3 mt bis 95 mt. Innoviert wurde im mittleren Segment mit den Modellen 1610, 1620, 1910, 1920, 2310, 2320, 2810 und 2820 und im Großkranbereich mit den Typen HMF 7020 und HMF 9520. HMF reklamiert das beste Verhältnis von Hubkraft zu Eigengewicht im Vergleich zum Wettbewerb für sich. Neu ist die SBC-Funktion (Slew Braking Control), sie verhindert ein Aufschaukeln der Last. Wie bei den neuen Großkränen wurde auch bei der mittleren Baureihe das RCL-Sicherheitssystem um die neuen Funktionen PCC (Progressive Crane Control) und PFC (Progressive Flow Control) erweitert, die das Fördervolumen der Pumpe reguliert. Das Sicherheitsfeature PCC dämpft mechanische beziehungsweise hydraulische Schwingungen bei plötzlichen Auslenkungen der Steuerhebel. Bei den beiden neuen großen Kränen sorgt, falls nötig, ein speziell angepasster Fly-Jib für gesteigerte Hubkraft.



Hyvas neue Edge Line

Ganz neu ist auch die „Edge Line“ von Hyva. Sie soll den Kranbetrieb vereinfachen und das Risiko von Bedienfehlern minimieren. Zu den Innovationen zählen der sogenannte „Magic Touch“, der das automatische Ein- und Ausfahren des Krans in Transport- und Arbeitsposition ermöglicht, sowie das dynamische Lastdiagramm, das eine Vorab-Überprüfung der Hubkraft des Krans auf Grundlage der Standfestigkeit des Fahrzeugs bietet. Neben den Modellen mit 9 mt, 13 bis 16 mt und 19 bis 21 mt hat Hyva jetzt sieben Edge-Kranmodelle mit fünf Auslegerkonfigurationen in der 11-mt-Klasse hinzugefügt. Und wer E-Power für den Kranbetrieb wünscht, kann auf den 16-R von Kennis zurückgreifen, der beim Antriebskonzept auf einen Batteriepack, einen Elektromotor und eine intelligente elektronische Steuerung setzt, die die Stromversorgung optimiert und das Wiederaufladen der Batterien während der Fahrt ermöglicht. Durch dieses elektrische System kann der Kran auch bei ausgeschaltetem LKW-Motor betrieben werden.



Electric Pick & Carry Cranes

e: info@jmgcranes.com
www.jmgcranes.com

 **From 2 to 70 Ton**

Visit Us:



Schmidbauer

DAMIT AUCH DAS SCHWIERIGSTE
VORHABEN EINFACH MÖGLICH WIRD:

DIE KRAFT ZUR LÖSUNG.

Als Premiumanbieter für Kran- und Transportdienstleistungen bietet Schmidbauer für jedes Projekt ein Full-Service-Konzept mit einem deutlichen Leistungsplus – das nahtlose Zusammenspiel von modernster Technik und präzisiertem Engineering.

Wir freuen uns auf Ihre Anfrage!

- ▶ T +49 89 898676-0
- ▶ info@schmidbauer-gruppe.de

SCHOLPP

— Maßarbeit mit schwerster Last —



Pro Einsatzstunde unserer vier Kinderkrane, spenden wir ein Mittagessen im Wert von 3,- Euro an bedürftige Kinder.

WENN JEDER HANDGRIFF SITZT, STIMMT DAS ERGEBNIS.

Bei uns sind es nicht nur über 75 Krane die Höchstleistungen erbringen, sondern auch unsere 175 qualifizierten Mitarbeiter. Jeder Einzelne von ihnen erfüllt seine Aufgaben mit Begeisterung, Sicherheit und Verlässlichkeit. Bereits seit über 63 Jahren sind wir der Spezialist für Maßarbeit mit schwerster Last. In jährlich etwa 10.000 Einsätzen stellen wir mit vereinten Kräften unseren Anspruch an höchste Qualität und Kundenzufriedenheit tagtäglich unter Beweis. Genau das macht uns zur Nummer 1 in Baden-Württemberg.

SCHOLPP Kran & Transport GmbH

Stuttgart · Leonberg · Karlsruhe · Heilbronn · Ludwigshafen
01805 – SCHOLPP · www.scholppkran.de



AUTOKRANE VON 30 – 700 TONNEN • CITYKRANE • LADEKRANE • TURMFALTKRANE • MINIKRANE • TRANSPORTLÖSUNGEN

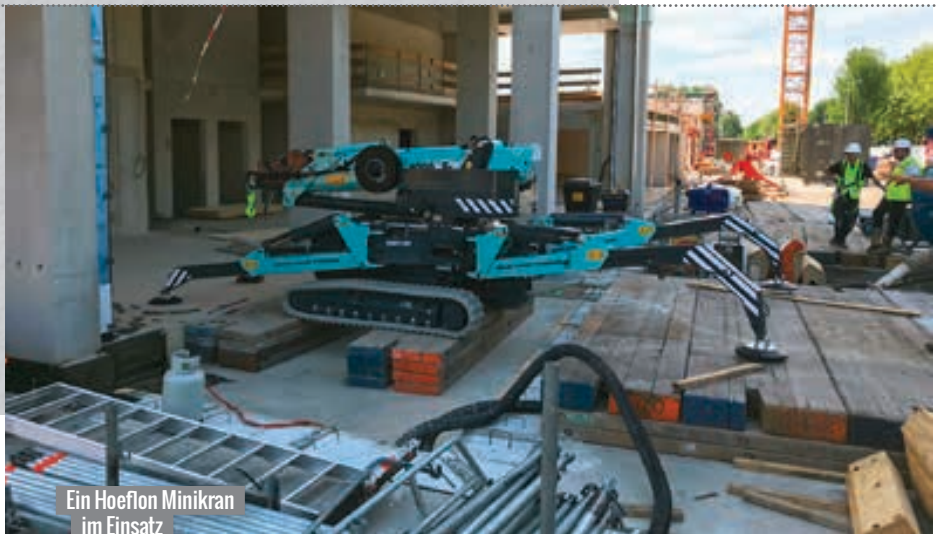
FANTASTISCH FÜR FASSADEN

Minikrane haben den Glas- und Fassadenbau entscheidend weitergebracht.

Was sich in den letzten zwölf Monaten getan hat, fasst Rüdiger Kopf zusammen.

Vor zwei Jahrzehnten haben sie ganz leise den europäischen Markt betreten: Minikrane. Ausgestattet mit Kettenantrieb, um an jeden Einsatzort zu kommen, wurden sie anfangs belächelt. Was sollte man auch von einem Gerät erwarten, dass auf dem Papier eine maximale Tragkraft von ein bis zwei Tonnen schaffte? Zu Unrecht, denn der Trick lag darin, dass die Minikrane viel näher an den Einsatzort kommen können, die Reichweite entsprechend niedriger ist und damit weniger Tragkraft notwendig ist. Vor allem im Bereich der Installation von Glaselementen haben die Minikrane neue Tore aufgestoßen. Inzwischen hat sich der Markt entwickelt, die Auswahl ist sowohl bei den einzelnen Geräten größer als auch bei den Anbietern. „Minikrane sind seit einem Jahr klar auf dem Vormarsch“, ist der Eindruck von Carsten Bielefeld. Der Verkaufsleiter von Nordkran, Händler von unter anderem Jekko-Minikranen, fährt fort: „Das merkt man klar an den Geschäftszahlen, die sich sehr positiv auswirken. Die Stückzahlen in unserem Bereich in Deutschland haben sich fast verdoppelt.“ Aber auch andere Unternehmen haben sich mit aufgemacht und den Markt der kleinen Krane für sich entdeckt und gestaltet.

Hoefflon ist solch ein Beispiel für ein Unternehmen, das kontinuierlich in diesen Markt vorgestoßen ist. Das niederländische Unternehmen hat auf kompakte Einheiten gesetzt, deren maximale Tragkraft bis vier Tonnen hinaufreicht. In diesem Jahr ist der C30 hinzugekommen. Mit seinen acht Tonnen Tragkraft ist der Hersteller nun auch in der größeren Klasse vertreten. Zudem wurde das Gerät gleich mit einem Lithium-Paket und dementsprechenden Antrieb ausgestattet. Mit 1,20 Meter Breite passt der Mini durch Doppeltüren, und die Länge von 3,85 Meter erleichtert den Transport. Das Eigengewicht liegt bei neun Tonnen. Die Hubhöhe von 15,4 Meter kann mittels optionaler Spitze auf 22 Meter erhöht werden. Dazu kommen eine verbreiterbare Fahrspur sowie variable Abstützung. >>



Ein Hoefflon Minikran im Einsatz



Hoefflon hat mit dem C30 nun auch einen 8-Tonner im Programm



Eine neue Generation Minikrane hat Jekko ins Leben gerufen. Der SPX532 ist der erste der neuen Serie

» Zu einer festen Größe in dem Markt der Minikrane hat sich das italienische Unternehmen **Jekko** entwickelt. In diesem Jahr wurde auf der bauma der Grundstein für eine neue Generation der Kleinkrane gelegt. Den Anfang macht der 3,2-Tonner SPX532. Zu den Neuerungen zählen: ein hochmodernes Abstützsyst \ddot{u} m, ausgefeilte Hydraulik- und Elektroniksysteme, ein Plus an Benutzerfreundlichkeit, mehr Hubkraft, ein überarbeitetes Design und eine neue, besser handhabbare Fernbedienung. Der Kran ist 3,26 Meter lang, 77 Zentimeter breit und 1,96 Meter hoch.

„Er ist der größte Minikran in seinem Segment, der durch eine einzelne Tür passt, mit einer hohen Hubfähigkeit in Bezug auf Gewicht, Größe und Abstützfläche“, verkündet Jekko. Neu ist die Möglichkeit, sowohl im Haken- als auch im Windenbetrieb zu heben. Mit Jib bietet der SPX532 eine maximale Hakenhöhe von 17,3 Metern und eine maximale Reichweite von 14,8 Metern. Der Minikran bringt selbst 2.350 Kilogramm auf die Waage. Das Abstützsyst \ddot{u} m wurde so überarbeitet, dass jede Stütze sich nun von 0 auf 90 Grad drehen lässt. Vorher war es gerade mal die Hälfte – 0 bis 45 Grad. Außerdem lässt sich der Neigungswinkel der Stützen einzustellen. Dadurch können mehr Zonen zum Abstützen und mehr Arbeitsbereiche erreicht werden, sodass der Kran nun unter Gegebenheiten ar-

beiten kann, die bisher ausgeschlossen waren. Dies ermöglicht Jekko zufolge ein ausgeklügeltes und zugleich einfaches Sensorsyst \ddot{u} m. Der SPX532 ist erhältlich mit Lithium-Batterie. Alternativ wird ein Diesel-Verbrennungsmotor in Kombination mit einem einphasigen (220 V/2,2 kW) oder dreiphasigen (400 V/5,5

kW) Elektromotor angeboten. „Das Projekt des neuen SPX532 ist das Ergebnis des Achtens auf die genauen Bedürfnisse eines Marktes, der immer spezieller, immer größer wird und sich ständig weiterentwickelt“, erklärt Exportmanager Alberto Franceschini. „Herausgekommen ist der intuitivste Minikran aller

Auch das Militär hat die Vorteile der Kleinkrane für sich entdeckt: Unic hat einen großen Auftrag aus Dänemark erhalten



Seit Jahrzehnten mit dem Thema befasst ist auch Riebsamen aus Süddeutschland

Zeiten, der in der Lage ist, Spitzenleistungen zu garantieren.“ Weitere Geräte sind angekündigt. „Es folgen der SPX1280 mit acht Tonnen Tragkraft und kommendes Jahr ein 5-Tonnen-Gerät“, erklärt Bielefeld vom deutschen Händler Nordkran.

Zu denjenigen, die die Entwicklung des Minikrans angestoßen und vorangetrieben haben, kann man zweifelsohne **Maeda** zählen. Größere Minikrane werden auch mit Krankabine ausgestattet. Der japanische Hersteller hat nun seine Palette nach oben hin erweitert. Der CC1908S-1 ist mit 8,1 Tonnen Tragkraft der bisher stärkste Kran des Unternehmens. Er bietet eine Hubhöhe von 20,1 Metern und kann im Pick&Carry-Modus bis zu 3,5 Tonnen an den Haken nehmen und verfahren. Der Kran mit fünfteiligem Teleskopausleger kommt ohne Stützen aus, hat nur minimalen Hecküberstand und Schwenkradius und benötigt nur eine geringe Aufstellfläche. Für den Antrieb sorgt ein Yanmar-Dieselmotor, der den Anforderungen der EU Stufe V und der EPA Tier 4 Final entspricht. Optional ist unter anderem ein hydraulischer Fly-Jib mit 1,5 Tonnen Tragkraft erhältlich.

Zur Standardausstattung dieses Modells gehören ein 10 Zoll großes Touchscreen-Display, die Einstellbarkeit der Schwenkbegrenzung, eine Kamera mit Rundumsicht, ein ex-

tragroßes Dachfenster sowie Sonnenschutz und Sonnenblende. Weitere Merkmale sind eine vollständig geschlossene, klimatisierte Kabine mit Schiebetür, eine Winde mit zwei Geschwindigkeitsstufen, ein hydrostatisches Getriebe, ein Neigungssensor beziehungsweise -alarm wie auch eine Schlaufseilsicherung. Die Maeda Mini-Kranpalette umfasst damit nun elf Maschinen mit Traglasten von 0,995 Tonnen bis 8,1 Tonnen.

Mit **Unic** stand über die vergangenen fast 20 Jahre ein ebenbürtiger Anbieter gegenüber. Und eine Meldung aus den letzten Monaten zeigt, dass die Geräte inzwischen nicht mehr nur in der Nische unterwegs sind. Auch das dänische Verteidigungsministerium ist auf die Geräte aufmerksam geworden und hat den Unic 1006 für seine Streitkräfte geordert. In den Ausschreibungsunterlagen des dänischen Verteidigungsministeriums wurden nicht nur Tragfähigkeit und Reichweite der Krane festgelegt. Im Gegenteil, der entscheidende Punkt waren die extremen Bedingungen, denen die neuen Krane ausgesetzt sind, wenn sie für Reparatur- und Wartungsaufgaben an der militärischen Ausrüstung eingesetzt werden – und nicht zuletzt auch beim Transport in Flat-Rack-Containern, wo unsanfte Landungen, raue See und unwegsames Gelände an der Tagesordnung sind. >>





**DAS FLEXIBELSTE
ABSTÜTZSYSTEM
FREUNDLICHES
BENUTZER-
KRAN**



SPX532
**EINE NEUE
GENERATION
VON MINIKRANEN**

MINICRANES | MINIPICKERS
ARTICULATED CRAWLER CRANES
TELE-CRAWLER CRANES
VACUUM & TOOLS

www.jekko-cranes.com

» Aus diesem Grund hat der dänische Unich-Händler Lissner den 1006 vorgeschlagen. Im eingefahrenen Zustand misst der Kran nur zwei Meter, dennoch bietet das speziell entwickelte Sicherheitssystem maximale Stabilität beim Heben von bis zu 1,5 Tonnen auf maximal 30,7

Meter bei einer Reichweite von fast 23 Metern – auch bei instabilen Bodenverhältnissen. Zudem verfügt er über Pick & Carry-Fähigkeiten und punktet mit seinem Bi-Energy-Konzept, wodurch er emissionsfrei in Innenräumen eingesetzt werden kann. Neben einem Diesel-

aggregat ist ein Elektroantrieb integriert. Die Minikrane werden zusammen mit geschultem Personal in festen wie auch temporären Werkstätten der dänischen Streitkräfte im In- und Ausland eingesetzt. Die Geräte werden dann sowohl Sand- wie Schneestürmen ausgesetzt und müssen zu viel Sonne ebenso abkönnen wie zu viel Regen.



Der deutsche Händler von Jekko, Nordkran, verspürt in den letzten zwei Jahren eine vermehrte Nachfrage nach Minikranen

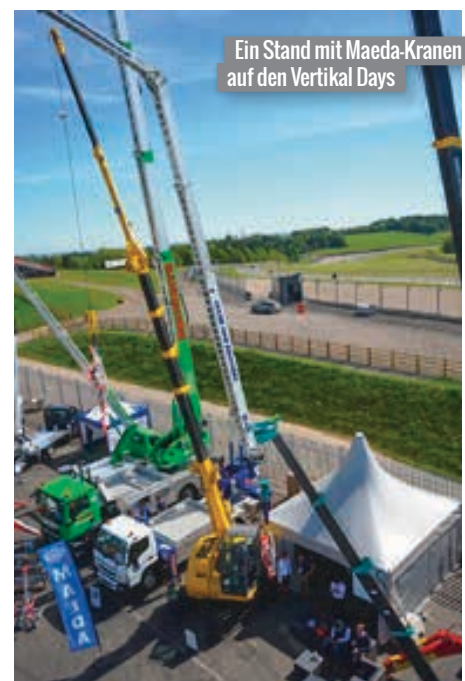
Etwas weniger bekannt ist, dass TGT nebst Geräten zum reinen Transport und Einheben von Glaselementen auch einen Minikran im Portfolio hat. Das Gerät mit der Bezeichnung PH12 verfügt über einen Knickarmausleger, der Höhen von 12,5 Meter ermöglicht. Die Reichweite liegt bei knapp zehn Meter. Die Fahrbreite kann variabel zwischen 758 und 1050 Millimeter eingestellt werden. Der Kran ist mit Benzin- und Elektroantrieb ausgestattet. Sein Eigengewicht von 1.750 Kilogramm ermöglicht es, ihn auf einem kleinen Anhänger zu transportieren.

Ein Veteran für Krane aufgebaut auf Kettenfahrgestell ist hierzulande auch **Riebsamen**. Ausgerichtet auf den Garten- und Landschaftsbau, können mit den drei Modellen Lasten bis maximal 2,9 Tonnen gehandhabt werden. Der Größte mit der Bezeichnung 510 hat ein Eigengewicht von 2,4 Tonnen und maximale Hakenhöhe von acht Meter. Die Fahrspur lässt sich optional verstellen, beim mittleren Modell zum Beispiel zwischen 60 und 90 Zentimeter.

Ein weiterer Name auf der Anbieterliste in Sachen Minikrane ist **BG Lift**. Mit den beiden Modellen M250 und M300 bietet das Unternehmen eine Alternative im Bereich zwischen 2,5 und 3,0 Tonnen. Beide Geräte haben eine Knickarm, der auch überstreckt werden kann. Zu den Optionen gehört unter anderem auch eine Seilwinde für beide Geräte. <<



Neben dem Modell M250 hat BG Lift auch noch das Modell M300 im Portfolio



Ein Stand mit Maeda-Kranen auf den Vertikal Days

KRAN & BÜHNE

Das Magazin für Kran- & Arbeitsbühnen-Anwender



Ihr Vorteil:

Um leistungs- und wettbewerbsfähig zu bleiben, benötigt die Industrie hochqualifizierte und ihre Märkte betreffende Informationen. Diesem Verlangen kommt *Kran & Bühne* mit praxisorientierten Artikeln nach. Mit unseren Publikationen helfen wir den Lesern, gerade bei härteren Marktbedingungen, fundierte Entscheidungen zu treffen.

Die Artikel werden von einem erfahrenen, international und in Deutschland tätigen Journalistenteam verfasst. *Kran & Bühne* liefert dem Leser Neuigkeiten und Baustellenberichte. Ein wichtiger Bestandteil sind dabei harte Fakten darüber, welche Ausrüstung für welche Einsätze geeignet ist.



Abonnieren Sie jetzt einfach & bequem!

Per Fax: (07 61) 88 66 814

oder per Post: Kran & Bühne | Sundgauallee 15 | D-79114 Freiburg

Tel. (07 61) 89 78 66-0 | Fax (07 61) 88 66 814 | E-Mail: info@vertikal.net | www.vertikal.net

Ja, ich abonniere *Kran & Bühne* für ein Jahr (8 Ausgaben) für 26,- Euro (inkl. 7% MwSt.) frei Haus (bzw. 39,- Euro für Abonnenten außerhalb Deutschlands).

» Name/Vorname:

» Firma:
Umsatzsteuernummer (nur bei Firmen)

» Straße/Postfach:

» Postleitzahl/Ort:

» Land:

» Tel.:

» Fax:

» E-Mail-Adresse:

» 1. Unterschrift des Abonnenten:

» Ich wünsche folgende Zahlungsweise:

Bargeldlos per Bankeinzug gegen Rechnung
(nur in Deutschland)

» IBAN:

» BIC:

» Geldinstitut:

» Firma:

» Postleitzahl/Ort:

Hiermit bestätige ich, dass die Abbuchung des jährlichen Abo-Betrages von 26,- Euro für o.g. Firma/Anschrift vorgenommen werden kann.

» 2. Unterschrift des Abonnenten:

Widerrufgarantie: Das Abonnement kann jederzeit und ohne Angabe eines Grundes widerrufen werden. Die Kosten für nicht zugestellte Ausgaben werden zurückerstattet.



ORMIG S.p.A. PIAZZALE ORMIG - 15076 OVADA (AL) ITALY
TEL. (+39) 0143.80051 r.a. - FAX (+39) 0143.86568
mktg@ormigspa.com - sales@ormigspa.com
www.ormig.com - www.pickandcarry.com





**“THE SHOW
IS A CRITICAL
PIECE TO OUR
WORKFORCE
DEVELOPMENT
EFFORTS.”**



— JARRAD WHISSELL, WHISSELL CONTRACTING LTD.

**NORTH AMERICA'S LARGEST
CONSTRUCTION TRADE SHOW**

CONEXPOCONAGG.COM

MARCH 10-14, 2020 | LAS VEGAS, USA

Ein Schiff aus Glas

Angesaugt und eingebaut

Panorama

GLASBAU

DAS SPEZIAL FÜR GLASHANDLING UND -MONTAGE

EINE ENTSCHEIDENDE HILFE
DER MARKT DER
GLASHEBEGERÄTE





Glaserstellung hat eine lange Tradition. Innovativ ist, was die spanische Architektengruppe Mano de Santos daraus macht: eine schwimmende Unterkunft, auf einzigartige Weise in ihre natürliche Umgebung eingebettet.

GLAS KANN MEHR

Schon vor über 2.500 Jahren hatten die Menschen begonnen, Glas herzustellen. So heißt es in einer alten Tontafel aus dem Jahre 650 v. Christus: „Nimm 60 Teile Sand, 180 Teile Asche aus Meerespflanzen, fünf Teile Kreide – und du erhältst Glas“. Die Eigenschaften von Glas sind es, warum es immer öfters zum Einsatz kommt. Das Material ist widerstandsfähig und robust, formstabil, geruchs- und geschmacksneutral, hygienisch und leicht zu reinigen. Es nimmt keine Feuchtigkeit auf, schützt gegen Kälte und Hitze, hält vor allem als Verbundglas Einbrecher fern und ist schalldämmend.

Und der Fantasie sind keine Grenzen gesetzt. Ein Projekt, das die Möglichkeiten von Glas am besten verdeutlicht, ist eine schwimmende Plattform mit sorgfältig durchdachtem und minimalistischem architektonischen Design, genannt Punta de Mar. Diese Möglichkeiten ergaben sich zu einem Teil dank des umhüllenden Glases. Bei der schwimmenden Konstruktion sorgt Glas des Herstellers Guardian in einer Dreifachverglasung für eine sehr gute Energieeffizienz, Sicherheit und Schalldämmung. Auf der Außenseite wurde ein Sonnenschutzglas eingesetzt, in der Mitte folgt eine klare mittlere Scheibe, und nach innen sorgt ein Verbundsicherheitsglas mit einer Beschichtung für eine weitere Steigerung der Sicherheit und Energieeffizienz. Mit einer Lichttransmission von 61 Prozent und einem g-Wert von 32 Prozent lässt dieses Glas viel Tageslicht, aber nur wenig Wärme passieren. Das Projekt ist vom Team des Architekturbüros Mano de Santo mit einer Gesamtfläche von 74 Quadratmetern für den Aufenthalt von zwei Personen konzipiert. Es ist in zwei Etagen unterteilt, die minimalistisch gestaltet und ausgestattet sind. Die 40 Quadratmeter große erste Etage bietet einen Schlafraum mit Bad und eigener Terrasse als Erweiterung des Innenraums. Die 34 Quadratmeter große zweite Etage ist als Ruhedeck konzipiert. Der Prototyp steht im spanischen Denia. <<<





Der neue SPX532 Modernste Batterietechnik



Lithium-Ionen-
Technologie



NordKran
Sicheres Heben auf engstem Raum
www.nordkran.de



22 METER? KEIN PROBLEM

Das Vakuumhebergerät Viavac CB5 sorgte für die einfache Montage von 22 Meter langen Sandwichplatten während des Ausbaus der Firma Friedrich Hippe.



Dank spezieller Saugnapfe konnten die Paneele sicher angehoben werden

Das Vakuumhebergerät CB5 von Viavac hat in Hagen bei Friedrich Hippe volle Arbeit geleistet. 22 Meter lange Dachplatten wurden mit Hilfe des dafür ausgerichteten Vakuumhebers montiert. Das Bauprojekt der Produktionshalle und des zweistöckigen Bürogebäudes in Massivbauweise wurde von der Firma Brüninghoff geplant und ausgeführt.

schweren Dachelemente nicht verbiegen und die Sandwichpaneele unversehrt eingesetzt wurden. Die individuelle Positionierung der Saugnapfe sorgt für die richtige Platzierung auf dem Profil der Platte.

Der CB5 lässt sich kompakt zusammenklappen. Seine 150 Kilogramm können damit per Aufzug in die richtige Etage gebracht werden. Mit minimalem Personaleinsatz können Dachelemente bis zu 24 Meter Länge und 800 Kilogramm Gewicht sicher montiert werden.

Viavac ist Hersteller und Dienstleister für Vakuumhebergeräte und bekannt für den Verleih und Verkauf von Produkten wie CB und RB. Die standardmäßigen Dichtungsprofile sind auswechselbar und ermöglichen somit den Einsatz spezieller Saugnapfe für Trapezprofile unterschiedlicher Hersteller.

Mithilfe des flexiblen, akkubetriebenen Hebeegerätes und der genauen Berechnung der Kranauslegung war die Montage der neuen Produktionshalle von Friedrich Hippe schnell geschafft.



Es handelte sich um 22 Meter lange Sandwich-Dachelemente von Metecno Bausysteme. Das eingesetzte Gerät von Viavac mit doppeltem Vakuumsystem und Kettenaufhängung verfügt über eine Teleskoptraverse mit Extra-Verlängerung und Abdeckung von rund 16 Metern, womit das Heben der langen Dachplatten gesichert wurde. Die Kettenaufhängung garantierte, dass die

Per Kran wurden die Einzelteile eingehoben



Mini & Mobile Cranes Körner GmbH
BAUMO Kranservice GmbH & Co. KG



Verkauf | Service | Vermietung

- UNIC-Minikrane (1-10 t)
- KATO-Citykrane (13-20t)
- KATO-RT Krane (35t)
- Gebrauchte Mobilkrane (30-500t)

Aktuelle Angebote und Informationen finden Sie auf
 unseren Webseiten oder wählen Sie unsere Hotline:
+ 49 (0) 203 - 713 68 76-0

www.used-cranes.de | www.baumo.de | www.minikran.de

PAUS
 ...the people who care

Sicherer Glasmeister

Mölo 2019
 besuchen Sie uns
 Halle 1A
 Stand C18

Paus Anhänger-Krane
 (PTK) Skyworker bieten
 auch unter beengten
 Platzverhältnissen für
 Dachdecker, Fensterbauer
 und Hallenbauer effiziente
 Lösungen
 Wartungsfreundlich, leistungsfähig und vielseitig.

Damit können
 Sie rechnen.

Hermann Paus
 Maschinenfabrik GmbH
 Tel.: +49 (0) 5903 707-0
 Fax: +49 (0) 5903 707-333
 www.paus.de



Das Dach wurde in kurzer Zeit frisch eingedeckt



Dreht und windet sich

NEUER 7-ACHSEN-MANIPULATOR



Heavydrive hat einen neuen 7-Achsen-Manipulator im Programm: Heben, drehen, senken, kippen, verfahren zur Seite sowie vor und zurück und Montage über Kopf sind damit möglich. Der VSG STU 2000 K kann per Funk-Fernsteuerung hydraulisch in sieben Achsen bewegt werden. Der Manipulator wurde so konzipiert, dass er mit nur wenigen Handgriffen mit einem Hallen- oder Geländestapler verbunden wird. In Kombination mit der entsprechenden Vakuum-Sauganlage montiert der 7-Achsen-Manipulator Glasscheiben, Holz- oder Steinplatten mit einem Gewicht von bis zu zwei Tonnen.

Verbunden mit dem Teleskopstapler kann der Manipulator auf zwei Arten werden. Entweder fährt der Bediener den Manipulator manuell in die vorgesehenen Staplerschuh am Fuß der Einheit oder er nutzt die automatische Verbindungsfunktion. Dabei fährt die Anlage automatisch in die Gabel-Träger-Aufnahme und verbolzt sich hydraulisch. Ein einziger Bediener kann den Manipulator per Funk-Fernsteuerung in sieben Achsen bewegen.

Das tiefste Saugmaß über Kopf liegt bei nur einem Meter über dem Boden. Für die Nutzung der Anlage muss der Bediener lediglich über einen Staplerschein verfügen. Der Manipulator wird von einem 24 Volt-Akku angetrieben. Damit läuft die Anlage drei bis vier Tage im Dauereinsatz.



Clad-Lift-Serie Aero-Lift

IN FÜNF STUFEN

Vor über einem viertel Jahrhundert gegründet, beschäftigt sich Aero-Lift mit Vakuumhebe- und Transporttechnik. Eine Produktreihe hört auf den Namen „Clad-Lift“ und umfasst fünf Modelle von Glashebegeräten. Die Serie deckt Traglasten von 350 bis 1.000 Kilogramm ab. Der Teleskop-Ausleger des Clad-Lift ermöglicht das Drehen der Last um 360 Grad sowie das Wenden um 180 Grad. Die Akkus ermöglichen einen Baustelleneinsatz bis zehn Stunden indoor wie outdoor. Zu den Optionen zählen unter anderem ein Gabelstapleradapter, Stützräder, eine Funkfernbedienung oder Doppelbereifung. Passend dazu gibt es das Vakuumhebegerät mit dem Namen Clad-Tec.





Einfacher, aber nicht einfach BEFÄHIGUNGS- NACHWEIS NOTWENDIG

Minikrane sind Geräte, die viel können. Ihre Kompaktheit ermöglicht es, dass der Nutzer das Gerät nahe an den Einsatzort bringen kann. Die unterschiedlichen Optionen, wie beispielsweise variable Abstützung oder ein Fly-Jib oder Knickarm erlauben es, Scheiben oder auch andere Lasten an Orte zu heben, die mit anderen Hilfsmitteln nicht zu erreichen sind.

Das ist auf der einen Seite gut, auf der anderen Seite muss der Bediener auch die Funktionen kennen und vor allem die Gefahren. „Der Nutzer oder Mieter der Minikrane geht oft davon aus, dass eine Einweisung ausreicht. Das ist allerdings hundertprozentig nicht der Fall. Hier muss ein Befähigungsnachweis inklusive einer schriftlichen Beauftragung des Arbeitgebers vorliegen“, erklärt Carsten Bielefeld, Verkaufsleiter bei Nordkran.

Die Technik schreitet zwar weiter voran, sodass immer mehr Sicherheitsfeatures dazukommen. Aber auch wenn die Bedienung durch die Hersteller immer mehr vereinfacht wird, bedarf die Handhabung mehr als nur einer schnellen Erklärung bei der Übergabe. Auch Berufsgenossenschaften vertreten den Standpunkt, dass ein Befähigungsnachweis vorhanden sein muss. <<<



Smart-Group mit vier Partnern

VERTRIEBS- NETZ STEHT

Vor gut einem Jahr ist das Unternehmen Smart-Group gestartet. Im Portfolio ein Glasehebergerät mit der Bezeichnung SG 650. Inzwischen hat das junge Unternehmen auch seinen Vertrieb in Deutschland aufgebaut und vier Partner gefunden. Neben Provak für Hessen, Rheinland-Pfalz und Teile von NRW, ist Craneexit für Bayern und Mach-Machenery für Baden-Württemberg zuständig. Der Norden und Osten wird von Collé abgedeckt. Darüber hinaus ist ein weiteres Modell angekündigt: der SG 300. Dieser kann bis zu 300 Kilogramm handhaben. Die maximale Reichweite wird bei drei Metern liegen, die maximale Hubhöhe bei vier Metern. <<<



Paus PTK für den Glasbau

AUF ENGSTEM RAUM

Wer eine Alternative in Sachen An- und Einheben von Glasscheiben, kann beispielsweise auf Anhängerkrane von Paus zurückgreifen. So hat der PTK 27 laut Hersteller durch die klappbare Zugvorrichtung den geringsten Aufstellbedarf in der Branche. Das erlaubt den Einsatz auf engstem Raum. Das Chassis des PTK 27 ist mit nur einer Achse ausgestattet, dadurch ist leichtes Rangieren unter beengten Platzverhältnissen möglich. Angeboten wird der Paus PTK 27 mit Knickausleger oder als reiner Teleskop-

kran mit Benzinmotor. Eine Dieselversion ist optional erhältlich. Die Nutzlast des Anhängerkrans beträgt bis zu einer Tonne. Hubhöhen bis zu 26,50 Meter sind möglich.

Für den größeren Bruder, den PTK 31 hat Paus speziell für den Einsatz im Glasbaubereich die Spitzenverlängerung entwickelt. Ausgestattet mit separatem Haken, kann das Glas- oder Fassadenmaterial unter Überstände bis an den Montageplatz positioniert werden.



Winlet bringt Selbstnivellierer

NEIGT SICH BESTENS

Mit einer neuen Idee ist Winlet in diesem Frühjahr auf den Markt gekommen. Das Unternehmen hat ein Glashebegerät vorgestellt, dass nicht nur auf Ketten unterwegs ist, sondern über beide horizontale Achsen selbstnivellierend ist. Der Winlet Crawler 1000 BL – für Bi-Leveling – passt sich automatisch Neigungen von bis zu 15 Grad in Fahrtrichtung und 14 Grad quer dazu an. Kombiniert mit den Ketten sind damit Treppen und unebenes Gelände zu meistern. Die maximale Hubhöhe liegt bei 4,5 Meter

und bis zu einer Tonne kann damit gehoben werden. Dank der Ketten wird nicht nur die Geländegängigkeit erhöht, es wird gleichzeitig auch der Bodendruck minimiert. Nicht nur im Außenbereich kommt das Kettengerät an Orte, bei denen radgetriebene Glashebegeräte ihre Segel streichen müssen. Dank Autolevelling ist auch in Gebäuden der Zugang erhöht. Der Winlet Crawler 1000BL bringt mit Gegengewichten 2800 Kilogramm auf die Waage. Die Länge des Gerätes wird mit 2,83 Meter angegeben.

EINFACH MAL EINFACH

Nicht jedes Glashebegerät muss mit eigenem Antrieb ausgestattet sein. Es geht auch mit einfachen Hilfsmitteln, so dass das Glas vom Bock aufgenommen und zum Einsatzort geschoben werden kann. Ein Anbieter solcher Geräte ist Quattrolifts. Das Portfolio umfasst dabei Maschinen, die zwischen 50 und 1.000 Kilogramm handhaben können. Der weitere Vorteil ist der Transport des Hebegerätes. Ein Beispiel ist der Express 350CWA, der sogar über einen Fahrtrieb verfügt. Die Batterien sind gleichzeitig das Gegengewicht. Elemente bis zu 350 Kilogramm können verfahren werden. Das Gerät selbst kann bequem in einem Kleintransporter mitgenommen werden.

««

Quattrolift setzt auf
Kleinsthebegeräte



Uplifter mit Glassworker

NEU KONZIPIERT

Auf ein völlig neu konzipiertes Gerät, den Glassworker GW 625, setzt Uplifter. Das Glashebegerät kann bis zu 625 Kilogramm aufnehmen. Mit dieser Tragkraft ist es dem Gerät möglich, auch noch in einer Höhe von 3,10 Meter Scheiben vertikal zu setzen. In der Überkopfmontage realisiert der Glassworker eine Höhe von 3,60 Meter. Zudem verfügt das Gerät über eine automatische Winkelkorrektur, die es dem Gerät ermöglicht beim Heben und Senken die Scheibe in Position zu halten. Mit der speziellen

Funkfernbedienung kann der Monteur alle Hebefunktionen des Geräts bedienen. Mit der speziell für das Gerät entwickelten Software können verschiedene Geschwindigkeitsbereiche durch den Monteur angesteuert werden. Zudem ist eine Seitenverschiebung des zu montierenden Bauelements um ± 50 Millimeter direkt an der Sauganlage möglich. Als Zubehör sind Vollgummi-Reifen und für abriebfreies Fahren Non-Marking-Reifen erhältlich. Darüber hinaus gibt es Staplergabel und der Lashaken.

««



Einen Jekko 545 hat das Mercedes-Benz-Werk in Kassel erhalten. Die dortigen Abteilung für Instandhaltung hat den Mi-

nikran vom deutschen Händler Nordkran entgegengenommen, inklusive der Option mit einem Arbeitskorb.

««



PARTS & MORE

Dank eines Lagerbestands von mehr als 40 000 Artikelnummern und einer Datenbank mit mehr als 46 000 bekannten Referenzen für **Reifen** sind Sie sicher, dass Sie mit Ihren Maschinen jederzeit mobil sein können. **Alle Marken, garantierte Qualität.** Dank unseres umfassenden Lagerbestands und unserer spezialisierten Verkaufsberater erhalten Sie Ihre Lieferung innerhalb von **24/48 Stunden.** Dank unseres Webshops, unserer Online-Suchmöglichkeiten, Kataloge, Filme und Webseite haben Sie rund um die Uhr vollständigen Zugang zu allen Informationen.

Für unser komplettes Sortiment gehen Sie zu www.tvh.com/Reifen



TVH PARTS NV

Brabantstraat 15 · 8790 Waregem · Belgium

T +32 56 43 42 11 · F +32 56 43 44 88 · info@tvh.com · www.tvh.com

Wir feiern **50** Jahre TVH 

Die bauma ist auch jeweils das Schaulaufen der führenden Hersteller im Bereich der Mastkletterbühnen und Aufzugstechnik. Was sie Neues bringen, präsentiert Kran & Bühne.

AM MAST LÄUFT'S WIE GERITZ(ELT)

Alimaks MC 650 hebt als Doppelmaster bis zu 7,1 Tonnen



Die einen nutzen die größte Baufachmesse, um ihr Upgrade zu präsentieren, die anderen enthüllen von Grund auf neu entwickelte Weltpremierer. Und manche sind einfach nur da oder dabei. Das ist bei den Herstellern im Bereich der Aufzugstechnik und Mastkletterbühnen auch nicht anders als in anderen Sektoren.

Fangen wir bei A wie Alimak an. „Hol mal den Alimak“, das hört man häufig auf der Baustelle. Doch neu müsste man sagen: Ruf mal den Ali. Denn das baden-württembergische Traditionsunternehmen hat ein neues Rufsystem vorgestellt, das die drahtlose Kommunikation zwischen Fahrkorb und Haltestellen ermöglicht. Es nennt sich „Ali Call“. Insbesondere bei größeren Systemen, rechnet Alimak vor, senke Ali Call die Montagekosten durch kürzere Montagedauer und weniger Kabelaufwand – bei einer Aufzugsconfiguration mit 250 Metern Höhe um bis zu 30 Prozent. Auf einem LCD-Bildschirm sieht der Nutzer in der Aufzugskabine, welche Haltestellen gerade angefahren werden – und kann so Fehlfahrten vermeiden. Damit wollen die Eppinger einmal mehr ihren Status als Technologieführer untermauern.

Tragfähigkeit rauf

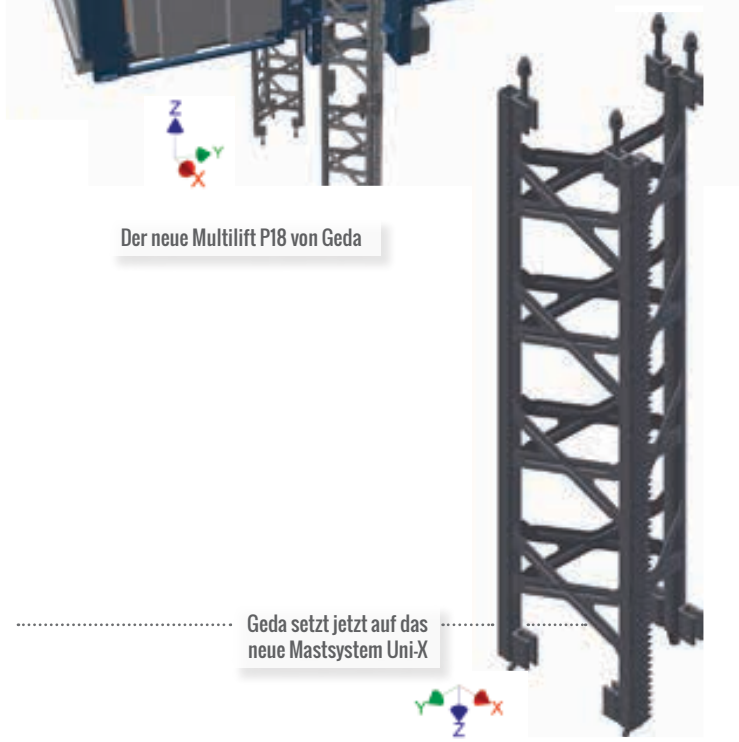
„Aufgemotzt“ haben sie zudem ihren Aufzug Scando 650 FC-S: Mit einer Tragfähigkeit von 3.500 Kilogramm pro Kabine erhöht das Upgrade 2019 die Tragfähigkeit um 300 Kilogramm (oder 8,57 Prozent) und steigert die Produktivität von Bauvorhaben mit hohem Transportbedarf um bis zu zehn Prozent – im Vergleich zum Vorgängermodell. Außerdem wurden Größe und Volumen gesteigert, um dem Trend zu sperrigeren und stämmigeren Elementen zu begegnen. So hat Alimak die Fahrkorbhöhe von 2,30 auf 2,80 Meter gesteigert, wodurch das Gesamtladevolumen um 22 Prozent wächst. Um diese Kapazitätssteigerung zu erreichen, haben die Ingenieure das Plattformkonzept mit serienmäßig fünf Meter Plattformlänge neu konzipiert. Der tragende Plattformrahmen und -boden wurden verstärkt und eine neue Sicherheitsfangvorrichtung für höheres Gesamtgewicht entwickelt. Die sowohl in Einzel- als auch in Doppelkabinenconfiguration erhältliche Baureihe befördert Personen und Material mit einer Geschwindigkeit von bis zu 100 m/min. >>

» Eine Nummer größer geht es mit dem neuen Mastklettermodell MC 650. Die maximale Traglast liegt in Einzelmastausführung bei vier Tonnen, als Doppelmast bei 7,1 Tonnen. Während die Einzelversion eine Plattformlänge bis 19 Meter erlaubt, sind es bei der Doppelmastbühne maximal 40 Meter. Die MC 650 eignet sich für den Einsatz an Ecken, in Kurven und in Winkeln, da sie sich an das Gebäudeprofil anpassen lässt. Außerdem kann sie zusammen mit dem System des Scando 650 verwendet werden. Die MC 650 kann sowohl auf einem Fahrgestell als auch auf einem festen Grundrahmen eingesetzt werden.

Geda hat sich ganz bescheiden vorgenommen, nicht etwa die Höhenzugangstechnik der Zukunft zu präsentieren, sondern die „Zukunft der Höhenzugangstechnik“, wie das bayrische Unternehmen ankündigt. Was soll das heißen? Nun, Geda hat eine ganze Reihe von Neuheiten vom Stapel gelassen, allen voran das neue Mastsystem mit dem sperrigen Namen „Uni-X-Mast“. Die neuen Maste sind gegenüber ihren Vorgängern um zehn Prozent leichter, decken Tragfähigkeiten von 300 bis 2.000 Kilogramm ab und sind mit den alten Uni-Masten kompatibel. Dabei lassen sich die neuen Mastelemente dank der flexiblen Masthalterungen individuell auf die Gegebenheiten vor Ort anpassen. Ebenfalls zukunftssicher hat Geda seine Transportbühnen gemacht, indem sie die neue Norm EN 16719 erfüllen. Die neuen Regularien stellen umfassende Sicherheitsanforderungen bezüglich Umwehrgung, Etagensicherungstüren, Unterfahrerschutz, Dach etc. Ebenso neu entwickelt im Hinblick auf die neue Normierung haben die Ingenieure die geschlossene Etagensicherungstür Vario, die in drei Versionen zu haben ist: Vario, Maxi und Lite. Hintergrund: Während die älteren Modelle mit Planen verschlossen werden dürfen, muss es bei den Neugeräten eine Blechverkleidung sein, so verlangt das die EN 16719. Überarbeitet hat Geda zudem seinen 2007 lancierten Zahnstangen-Ritzel-Aufzug Multilift P18. Er punktet neben einem „cleaneren“ Design mit einer automatischen Schmiereinrichtung. Außerdem gibt es ihn nun in zwei Bühnenslängen: 3,20 und 3,70 Meter. Die Verlängerung erfolgt dabei auf der A-Seite des Fahrkorbs. Sonst wurde primär an Details gefeilt wie einer Versenkung der Bedieneinheit des Fahrkorbschaltkastens. Für den Bediener wird es einfacher: Statt bisher zwei wird nur noch ein großer Fahrkorbschaltkasten benötigt.



Der neue Multilift P18 von Geda



Geda setzt jetzt auf das neue Mastsystem Uni-X

Aufzug runter

Am spannendsten sind aber sicherlich die Neuerungen bei der Steuertechnik. Optional bietet Geda den Zugriff auf das Baugerät via VPN-Schnittstelle, um Daten auszulesen, Updates aufzuspielen und Servicemaßnahmen durchzuführen. Grundlage für Fernwartung und Fernzugriff bildet die neue laut Hersteller am Markt bisher einzigartige Steuerung. So lassen sich Etagen ohne Anfahr-schienen unkompliziert „einteachen“ oder zwischeneinfügen wie auch löschen. Alles erfolgt am Display. Eine Historie der am Aufzug ausgeführten Aktionen wie Start- und Stoppzeitpunkt, Fehlermeldungen oder die Last pro Fahrt ist über Log-Files ebenfalls über das Display abrufbar. Eine digitale Lastanzeige bietet den schnellen Überblick beim Beladen. Außerdem lässt sich der Aufzug jetzt als reiner Materialaufzug ohne Bedienungspersonal an Bord nutzen. Auch eine Home-Funktion ist neu:

Fährt der Aufzug eine Weile nicht, fährt er automatisch in die Bodenstation zurück. Der Zeitraum hierfür lässt sich individuell festlegen. Bei zu starkem Wind fährt der Lift ebenso runter, wenn man dies wünscht und entsprechend einstellt. Ein integrierter Windsensor initiiert das Ganze. Und das Beste: Geda stattet seine Geräte Multilift P18, BL 2000 („Selfie-Tower“ auf der bauma) sowie SBL 2000 künftig mit dem neuen Steuerungssystem aus.

Böcker aus dem westfälischen Werne hat dieses Jahr seinen Personen-Bauaufzug Super-Lift LX-PM neu vorgestellt. Er transportiert Lasten bis zu 2.600 Kilogramm und bietet Platz für bis zu 25 Personen. Dabei erreicht er eine Förderhöhe von maximal 200 Metern. Der frequenzgesteuerte Antrieb ermöglicht Fördergeschwindigkeiten bis 40 Metern pro Minute und sorgt durch ein sanftes Anfahren und Anhalten für minimalen Verschleiß aller Komponenten. Da der Super-Lift LX-PM dank geschlossener Aufzugskabine und bequemer Notabsenkung den höchsten Sicherheitsstandards für Personenaufzüge entspricht, kann er gemäß EN 12159 auch ohne Aufzugsführer betrieben werden. Er ist zudem mit einer intelligenten Steuerung ausgestattet, sodass er die einzelnen Haltepunkte mittels Etagenvorwahl selbstständig anfährt. Die Montage des Masts und der Mastanker erfolgt über das begehbare Dach der Kabine. Apropos: Die Kabinengröße des neuen Zahnstangenaufzugs lässt sich variabel erweitern – je nach Ausführung liegt die Bühnenslänge zwischen 1,70 und 5,10 Meter. Falls der Platz knapp wird, ist die Kabine um ein C-Tor mit einer 2,70 Meter breiten Öffnung erweiterbar. Dank seines stabilen Quadrat-Mastsystems kann der LX-PM wahlweise im Einzel- oder im Zwillingsbetrieb in Kombination mit einem baugleichen Modell oder einem anderen Böcker-Zahnstangenaufzug an einem Mast betrieben werden.



Böckers Zahnstangenaufzug Superlift LX-PM

Mabers Spezialbühne für die Flugzeugwartung



Insgesamt zwölf Anlagen von Maber waren beim NH Hotel in Antwerpen im Einsatz



Der spanische Hersteller Maber hat gerade eine hochbelastbare und freistehende Mastkletterbühne auf den Markt gebracht: die MBWP. Das Plattformdeck ist zwischen 1,50 und 2,50 Meter breit und kann bis zu 40 Meter Länge aufgebaut werden. Die maximale Traglast beträgt zehn Tonnen. Eine der jüngsten Anwendungen dieser neuen Einheit ist die kundenspezifische Entwicklung von zwei Plattformen für die Wartung großer Flugzeuge, einschließlich Zugangsplattform und Teleskopverlängerungen.

Außerdem kam Maber in Belgien zum Zug beim Neubau des NH Hotels in Antwerpen. „Dieses Projekt hatte eine Vielzahl an Herausforderun-

gen zu bieten“, berichtet Diego Benetton, Direktor Vertrieb. „Der Zeitdruck war sehr hoch und der verfügbare Platz auf dem Gelände begrenzt.“ Um die Produktivität auf der Baustelle zu maximieren, wurden die Fassaden mit zehn Mastkletterbühnen und zwei Bauaufzügen bearbeitet. Während der Installation wurde sichergestellt, dass alle Teile vormontiert wurden, um die Anzahl der Manipulationen und die Belegung des Turmkranes vor Ort zu begrenzen. Zum Einsatz kamen Einzel- und Doppelmastausführungen des MBP-Modells und mehrere MBC2000S-Transportplattformen mit 2.000 Kilogramm Tragkraft sowie eine MBC2000S mit 1.000 Kilogramm Tragkraft. Vor wenigen Wochen wurde das Projekt beendet. Anfang September hat das Hotel eröffnet. **K&B**



90
1929
2019

GEDA
ORIGINAL



GEDA[®]
ORIGINAL

THE NEXT LEVEL

www.geda.de

ATTRAKTIVITÄT STEIGT

Die Nutzfahrzeugmesse Nufam zeigt sich auch in ihrer diesjährigen Ausgabe von der sonnigen Seite. Das Event mausert sich zu einer gut situierten Messe. Eindrücke von Kran & Bühne.

Warum nicht im Wechsel zur IAA Nutzfahrzeuge in Hannover der Branche im Süden Deutschlands eine Präsentationsfläche bieten? Mit diesem Ansatz ist die Nufam vor etlichen Jahren gestartet. Jetzt geht sie in ihre sechste Auflage und öffnet ihre Pforten von Donnerstag, den 26. September bis Sonntag, den 29. September. Rund 400 Aussteller finden sich in den Hallen und auf dem Freigelände der Messe Karlsruhe. In diesem

Jahr wird eine Ausstellungsfläche von 70.000 Quadratmetern belegt werden. Traditionell stark vertreten sind die Aufbauten- und Trailerhersteller sowie der Bereich Fahrzeugbau. Über 40 Prozent der ausstellenden Unternehmen 2019 sind dieser Kategorie zuzuordnen. Aufgrund der stetig wachsenden Ausstellerzahl und der Nachfrage nach großen Ständen wurden die Gastronomie- und Sonderflächen zugunsten neuer Standpräsentationen optimiert.

Insbesondere im Bereich der Aufbau- und Anhängerhersteller sowie der Fahrzeugbaukomponenten und der Werkstattausrüstung sind qualitative und quantitative Zuwächse zu vermelden. Dabei wurden die jeweiligen Themenbereiche gruppiert, um den Besuchern einen strukturierteren Besuch zu ermöglichen. Wie das aussieht, davon kann man sich vor Ort ein Bild machen.

K & B

INFOS

VERANSTALTUNGSTAGE: Do, 26. bis So, 29. September 2019

ÖFFNUNGSZEITEN: täglich 10 bis 18 Uhr

EINTRITTSPREISE:	Tageskarte online	9 Euro
	Tageskarte an Kasse	12 Euro
	Tageskarte ermäßigt	8 Euro
	Familienkarte (2+2)	28 Euro
	Dauerkarte an Kasse	28 Euro
	Dauerkarte online	26 Euro
	Nachmittagskarte (ab 16 Uhr)	8 Euro

ANREISE AUTO:

Von der Autobahn A5/A8: Auf der A8 aus Richtung Stuttgart folgen Sie der A5 in Richtung Basel, dort verlassen Sie die A5 an der Ausfahrt Nr. 48 Karlsruhe-Süd und folgen den Wegweisern „Messe“.

Von der Autobahn A65: Die A65 geht über in die B10. An der Ausfahrt Nr. 8 verlassen Sie die B10 und folgen den Wegweisern „Messe“.

Parkplätze: Auf dem Messegelände finden Sie insgesamt 7.000 PKW-Stellplätze auf drei Parkplätzen sowie einen Parkplatz für VIP und Presse. Parkgebühr: 5 Euro pro Tag.

ANREISE NAHVERKEHR:

An den Messetagen gelten Fahrausweise der Tarifwabe 100 bis zur Haltestelle Messe/Leichtsandstraße. Mit der Straßenbahn S2 geht es zu den Haltestellen Messe/Leichtsandstraße oder Messe Nord. Auch der Regionalbus Linie 106 fährt diese Stationen an.

ANREISE MIT DER BAHN:

Bis Hauptbahnhof Karlsruhe. Ein Shuttleservice zwischen Hauptbahnhof und Messe bringt sie im 30-Minuten-Takt ins Geschehen. Die Fahrtdauer beträgt ca. 20 Minuten.

MIT DEM FLUGZEUG:

Die Flughäfen Frankfurt, Straßburg, Stuttgart und Karlsruhe/Baden-Baden bieten sich zur Anreise an.





AUSSTELLER AUS DER BRANCHE

ES-GE

FASSI LADEKRANE

FLIEGL FAHRZEUGBAU

HEIMANN FAHRZEUGBAU

HIAB

HMF

HÜFFERMANN

HUMBAUR

HYVA

MAYTEC FAHRZEUGBAU

MEUSBURGER FAHRZEUGBAU

MÜLLER MITTELAL

NOOTEBOOM

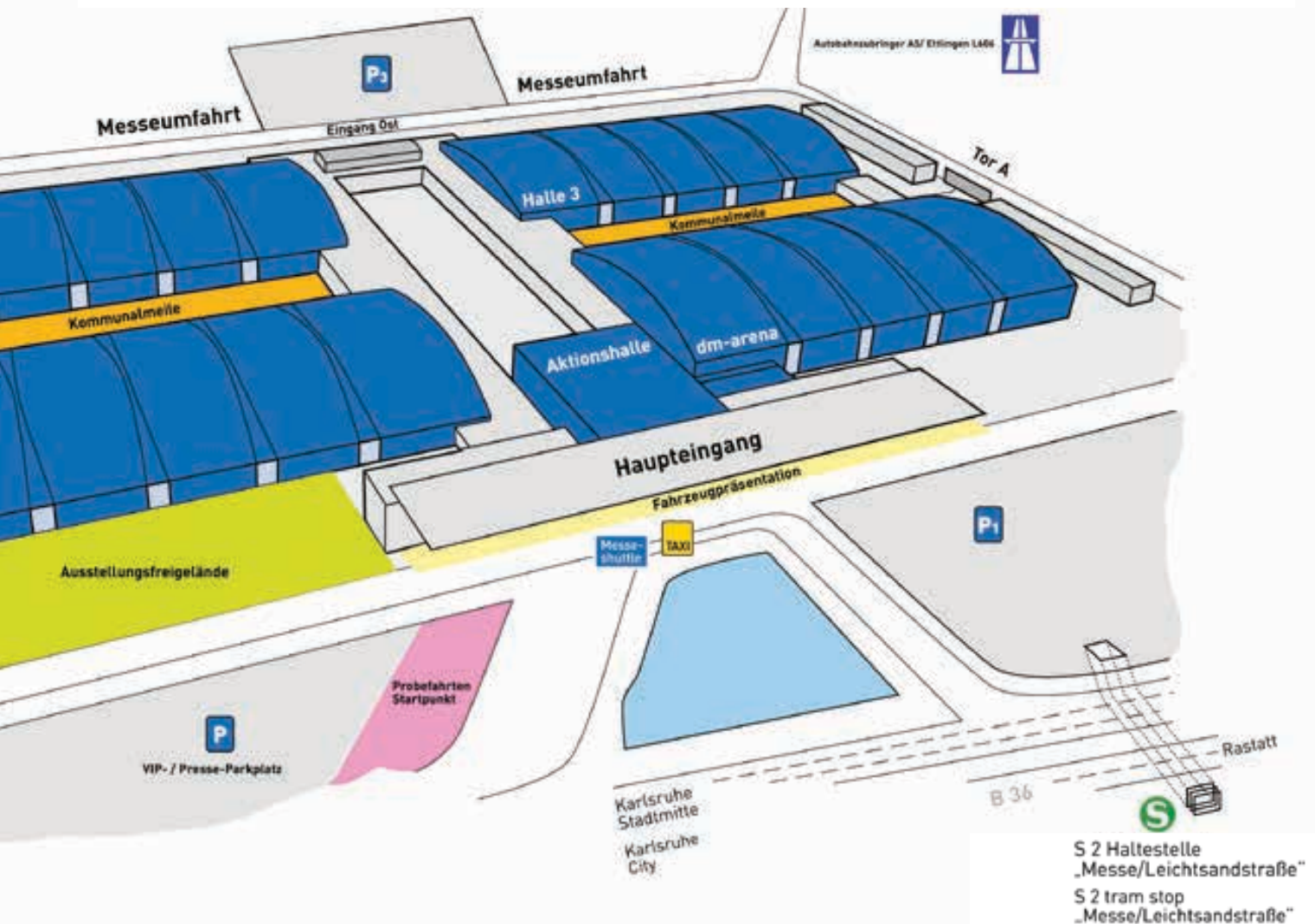
NOVITEC

ODYSYS

ORLACO

PALFINGER

RUD KETTEN





KEINE ZWEI STUNDEN

Um einen Fußgängersteg zu demontieren, rückte Wiesbauer gleich mit vier Kranen an. Das Problem: Der Fahrstrom für die S-Bahn musste abgestellt werden. Kran & Bühne berichtet.

Nachts in Stuttgart. Gleich vier Mobilkrane von Wiesbauer machen sich daran, einen Fußgängersteg zu demontieren. Der Weg führt über eine S-Bahn-Linie, sodass der Fahrstrom auf der Strecke für den Hub abgeschaltet werden musste. Damit ergab sich ein Zeitfenster zwischen der letzten Straßenbahn, die ins Depot fährt, und den ersten Fahrten am Morgen. Konkret hieß das, der Strom wurde um 1.45 Uhr abgestellt, und spätestens um halb vier morgens musste der Job erledigt sein. Und nicht nur das. Auch die Fahrspuren der benachbarten Straße wurden voll gesperrt und der Verkehr umgeleitet.

Wäre es „nur“ um den Hub des Stegs gegangen, hätten zwei Krane die Arbeit sicher und schnell erledigen können. Aufgrund der Rahmenbedingungen war neben einem Terex Demag AC 200 auch ein Grove GMK 5110 für die Brücke im Einsatz. Dazu wurden beide mit 20 Tonnen ballastiert, die Ausladung lag bei 15 Metern. Für die Demontage der Trageile kamen ein Liebherr LTM 1030 und ein Mobilbaukran des Typs Liebherr MK 63 zum Einsatz.

Den Abtransport der Brückenteile erledigten zwei Tieflader. Hinzu kommen die Ballasttransporte, sodass alleine Wiesbauer zehn Mitarbeiter für den Job entsendet hatte: vier Kranfahrer, zwei Ballastfahrer, ein Begleitfahrer und Facharbeiter, zwei Transportfahrer und der technische Außendienst, der das Projekt geplant hat.

Letztendlich wurden die Arbeiten pünktlich um 3.25 Uhr erledigt – und die Bahnen in Stuttgart konnten ungehindert ihre Fahrt wieder aufnehmen.

K & B

2 Vier Krane im Einsatz: zwei für den Steg, zwei für Seile und Säulen





3 Die letzte Straßenbahn auf dem Weg ins Depot

4 Steg anheben, Seile kappen und wegschwenken



5 Tieflader fahren die Brückenteile ab



6 Etliche Schweißarbeiten waren in der Nacht auszuführen





Detailreich zeigt sich das Modell des LTM 1090-4.2 von WSI



Die Krankabine kann geneigt werden



Selbst die Beschriftung der Reifen wurde nicht vergessen



Ein gut gelungenes Modell

Ein Liebherr aus Holland

WSI hat den LTM 1090-4.2 nun als Modell im Maßstab 1:50 im Programm. Das Original wurde erstmals auf der letzten Conexpo gezeigt.

Der LTM 1090-4.2 verfügt über einen siebenteiligen Hauptausleger, der es beim Original auf 60 Meter bringt. Der Nachbau von WSI Models kommt im Maßstab 1:50.

Das Modell zeigt sich sehr detailliert, auch unter den Getriebe- und Aufhängungssystemen sind viele Details nachgebildet. Die Reifen überzeugen mit einem ordentlichen Profildesign und die nicht angetriebenen Achsen haben ein etwas anderes Raddesign als die angetriebenen. Selbst das Michelin-Branding auf den Seiten der Räder wurde nicht vergessen. Jede Achse ist unabhängig von den anderen lenkbar, wobei der Lenkeinschlag gut ist.

Auch die einzelnen Elemente auf dem Trägerchassis erfüllen sehr hohe Standards. In der Kabine ist Liebherr auf die Rückenlehnen gedruckt, während die Computerkonsole und das Dashboard mit Grafiken versehen sind. Hinter der Trägerkabine befinden sich Gitter, die sehr authentisch wirken. Das Tragedeck hat eine sehr schöne Texturierung und es gibt funktionierende Klappleitern.

Die Stützen sind sehr gut gestaltet und mit glatten Zylinderstangen und kleinen Kunststoffspreizplatten ausgestattet.

Die hohe Detailtreue setzt sich beim Kranaufbau mit dem Hydraulikschlauch und einem schön nachgebildeten Kabineninnenraum mit mehr Grafik auf der Steuerung fort. Die Kabine neigt sich auch wie bei der echten Maschine. Das Zylinderrohr am Hubzylinder ist aus Metall. Das Anheben des Auslegers ist einfach und kann mit einem Gewindestift am Zylinderrohr arretiert werden.

Das Gegengewicht wurde wie der echte Kran in Einzelteilen gefertigt, und das Vario-Ballast-System ist gut modelliert. Die Auslegerabschnitte sind schön mit einem realistischen dünnwandigen Profil verziert. Sie verfügen über drei Verriegelungspositionen. An der Auslegerspitze sind die Hauptscheiben ein fester Block, was enttäuschend ist.

Die aus Metall gefertigte Klappspitze hat ein schönes Gitterwerk. Der Metallhaken sieht etwas zu groß aus, um an der Verlängerung verwendet zu werden, wo ein Einleinerhaken besser gewesen wäre.

WSI hat für Liebherr ein weiteres exzellentes Modell entwickelt und es wird zweifellos auch in unterschiedlichen Firmenfarben gut aussehen. Das Modell ist im Liebherr-Shop für 167 Euro erhältlich.





Trio für „Spirit of Discovery“



» 236 Meter Länge für 999 Passagiere: Die Meyer-Werft hat in Emden die Spirit of Discovery an die britische Reederei Saga Cruises übergeben. Die Endausrüstung des Schiffes führten vorher drei Liebherr-Mobilkrane durch: zwei LTM 1250-5.1, beide mit Vollballast von 88 Tonnen, und ein LTM 1100-5.2 aus der Flotte von Ulferts. Der 250-Tonner am Heck des Schiffs hat Ausladungen bis 44 Meter mit

Lasten von bis zu zehn Tonnen bewältigt. Der andere 250-Tonner war für das Mittelschiff zuständig und wurde mit einer hydraulisch verstellbaren Gitterspitze aufgebaut, um Hübe über die Störkante des Schiffs bei rund 50 Metern durchführen zu können. Am Ende wurde beim Hub des Hauptschornsteins eine Last von sieben Tonnen bei einer Ausladung von 40 Metern gestemmt.



↑ Ahern International hat seinen neuen Standort in Tigre, Argentinien, nördlich von Buenos Aires offiziell eröffnet. Das Unternehmen ist bereits Anfang des Jahres eingezogen und ist nun mit einer großen Eröffnungsfeier mit rund 100 Gästen in den Vollbetrieb gestartet. Als zweite Ahern-Niederlassung in Südamerika ist es der achte Ahern-Vertriebsstandort des Unternehmens weltweit.

Auckland sei der Mobilbaukran ideal. Das Gerät braucht wenig Platz – sowohl was die Montage selbst als auch die Standfläche betrifft.



Das neuseeländische Kranunternehmen Hi Lift Cranes hat einen Mobilbaukran MK 88 Plus übernommen – und damit den ersten Liebherr-Mobilbaukran überhaupt in Neuseeland. „Wir haben eine klare Vision, wie der MK den Markt verändern kann“, sagte Barrie Mabbott, General Manager von Hi Lift Cranes. Besonders für die vielen engen Baustellen mitten in

↑ Für den Ausbau der deutschen Forschungsstation GARS O'Higgins hat Schmidbauer einen Liebherr LTM 1040 in die Antarktis entsendet. In der Testphase übernahm das Team vor allem die Arbeit für die benachbarten Chilenen. Die

erste Saison hat der Kran hinter sich und alles lief reibungslos. Weder die starken Winde mit bis zu 200 Stundenkilometern noch das feuchte, salzige Klima und die Kälte stellten technische oder elektronische Probleme dar.

→ Mediaco übernimmt Altéad Lifting. Ein französisches Gericht hat bestätigt, dass Frankreichs führender Kran- und Bühnenvermieter Mediaco den Zuschlag erhalten hat. Die bisherige Nummer Drei in Frankreich steuert 190 Krane, 500 Mitarbeiter und 15 Niederlassungen bei. Damit wächst Branchenführer Mediaco noch weiter und kann seinen Gerätepark und sein Angebot in der Fläche ausbauen: auf über 800 Krane von 35 bis 750 Tonnen, 75 Niederlassungen, 2.000 Mitarbeiter und einen konsolidierten Umsatz von 260 Millionen Euro, womit sich der Konzern als Nummer 3 in Europa sieht.

Der kolumbianische Kranvermieter Invertrac hat den ersten Grove GMK5250L im Land erhalten. Seit

seiner Ankunft in Kolumbien im vergangenen Jahr ist der All-Terrain-Kran mit 250 Tonnen Traglast fast ununterbrochen im Einsatz. Als einer der modernsten Krane des Landes wurde die Maschine für verschiedene Jobs eingesetzt, insbesondere in Infrastrukturprojekten und für Arbeiten in der Ölindustrie. „Es gibt in Kolumbien nur wenige Krane in diesem Leistungsbereich, die die von uns gewünschte Stärke und Stabilität liefern könnten. Der GMK5250L ist eine fantastische Maschine – seine Megatrak-Federung überzeugt auf unwegsamem Gelände und hat eine ausgezeichnete Tragfähigkeit“, sagt Alejandro Camacho, Projektleiter bei Invertrac.



Bühnenhersteller

AB Lift GmbH & Co. KG	www.ab-lift.com
AIRO by Tigieffe S.r.l.	www.airo.com
Alimak Hek	www.alimakhek.com
Altrex B.V.	www.altrex.com
Beijing Jingcheng Heavy Industry Co.Ltd.	www.en.jehic.com
Böcker Maschinenwerke GmbH	www.boecker.de
Bronto	www.brontoskylift.com
C.M.C. Srl	www.cmclift.com
COMET	www.officinecomet.it/en
DENKA-LIFT	www.rothlehner.de
Dingli	www.chinadinli.com
Dino Lift	www.dinolift.com
Easy Lift srl	www.easy-lift.it
Falcon Lifts	www.falconlifts.com
France Elévateur	www.france-eleveur.de
Genie Europe	www.genielift.com/de
GSR S.p.A	www.gsrspa.it
Haulotte GmbH	www.haulotte.de
Hermann Paus Maschinenfabrik GmbH	www.paus.de
Hinowa Italien	www.hinowa.com
Holland Lift	www.hollandlift.com
Isoli	www.isoli.com
Klaas	www.klaas.com
Kreitzler Industriebühnen GmbH	www.kreitzler.de
Leguan Lifts Oy	www.leguanlifts.com
Manitou	www.manitou.com
Mantall	www.mantall.com
Matilsa	www.matilsa.es
Niftylift	www.niftylift.com/de
OIL&STEEI	www.oilsteel.com
OMMELIFT	www.ommelift.com
Palfinger Platforms	www.palfinger-platforms.com
Palazzani Industrie S.p.A.	www.palazzani.it
PB Lifttechnik GmbH	www.pbgmbh.de
RUTHMANN GmbH & Co. KG	www.ruthmann.de
Skyjack	www.Skyjack.com
TEUPEN Maschinenbau GmbH	www.teupen.com

Neu- und Gebraucht Bühnen

Access Business	www.accessbusiness.nl
AFI-Resales	www.afi-platforms.co.uk/afimachinesaleslist.asp
Aherm Deutschland	www.aherndeutschland.de
AVV Arbeits Bühnen-Vertriebs- und Vermietungs GmbH	www.avvgmbh.de
Bauscher Miet & Vertriebs GmbH & Co. KG	www.bauscher-neustadt.com
Collé Rental & Sales	www.colle.eu
Dorn Lift GmbH	www.dornlift.com
Galizia S.n.c	www.galiziagru.com
Haulotte GmbH	www.haulotte.de
Hematec Arbeits Bühnen	www.hematec-arbeitsbuehnen.de
Hermann Paus Maschinenfabrik GmbH	www.paus.de
Hinowa Deutschland	www.hinowa.de
Holland Lift	www.hollandlift.com
JLG Deutschland GmbH	www.jlg-deutschland.de
Kunze	www.kunze-buehnen.com
Lifterz	www.lifterz.co.uk
Maltech Arbeits Bühnen	www.maltech.com

Matilsa Deutschland	www.hebetechnik-wendel.de
OMMELIFT	www.ommelift.de
Rothlehner Arbeits Bühnen	www.rothlehner.de
RUTHMANN GmbH & Co. KG	www.ruthmann.de
SkyAccess AG	www.skyaccess.ch
Skyworker Trade AG	www.skyworkertrade.ch
Take Over Platforms bv	www.takeoverplatforms.com/en/index.html
UP - AG	www.upag.ch
Vertimac	www.vertimac.com
W.Schnitger GmbH	www.w-schnitger.de

Bühnenvermietung

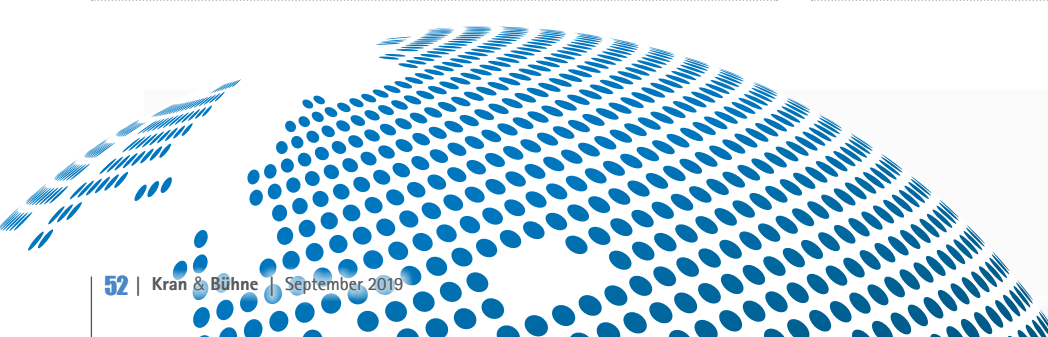
Arbeits Bühnen bundesweit	www.partnerlift.com
AVS SYSTEM LIFT AG	www.systemlift.de
Bauscher Miet & Vertriebs GmbH & Co. KG	www.bauscher-neustadt.com
Collé Rental & Sales	www.colle.eu
Dorn Lift GmbH	www.dornlift.com
Drammen Lifttutleie AS	www.drammenlift.no
Arbeits Bühnenverleih Drumann	
Fahrzeugbau Drumann GmbH	www.arbeitsbuehnen-drumann.de
Felbermayr Transport- und Hebetechnik	www.felbermayr.cc
HAB Engineering GmbH - Vermietung an Vermieter	www.hab-sales.com
HMT AG	www.hmtag.ch
Hüffermann Krandienst GmbH	www.hueffermann.com/mieten/arbeitsbuehne
INDUMA-Rent/Stuttgart	www.induma-rent.com
Kunze Vermietung und Service GmbH	www.kunze-buehnen.com
Maltech Arbeits Bühnen	www.maltech.com
SCHMID Hebebühnenverleih GmbH	www.schmid-hv.de
Schmidt GmbH & Co.	
Hubarbeits Bühnenvermietung KG	www.schmidt-info.de
UP - AG	www.upag.ch
Wagert	www.wagert.com
WS-Skyworker AG	www.ws-skyworker.ch

Bühnenvermietung von Spezial- und Nischengeräten

Special Equipment	www.special-equipment.eu
-------------------	--

Kranhersteller

BBL Cranes GmbH	www.bbl-baumaschinen.de
Böcker Maschinenwerke GmbH	www.boecker.de
Conmac/Maeda	www.minikrane.de
Effer	www.effer.it
Hermann Paus Maschinenfabrik GmbH	www.paus.de
Hoeflon Compact Cranes	www.hoeflon.com
Jekko	www.jekko.it/de
JMG Cranes	www.jmgcranes.com
Klaas	www.klaas.com
Kobelco	www.kobelcocm-global.com
Liebherr	www.liebherr.com
Manitowoc	www.manitowoccranes.com
Ormig	www.imagine.com/ormig
Palfinger	www.palfinger.de
Raimondi Cranes	www.raimondi.co
R&B Minikrane	www.rb-minikrane.de
Tadano	www.tadano.com
Terex Demag GmbH	www.terexcranes.com
Unic Minikrane	www.minikran.de



Neu- und Gebrauchtkran

Aklin Servicetec AG (Klaas CH)	www.servicetec.ch
Hermann Paus Maschinenfabrik GmbH	www.paus.de
Hüffermann Krandienst GmbH	www.hueffermann.com/verkauf
IMC International Mobile Cranes GmbH	www.imc-cranes.com
Klaas	www.klaas.com
London Tower Cranes	www.londontowercranes.co.uk
M. Stemick	www.stemick-krane.de
Mini & Mobile Cranes Körner GmbH	www.unic-mobilecranes.de

Kranvermietung

Aklin Servicetec AG (Klaas CH)	www.imc-cranes.com
Felbermayr Transport- und Hebetchnik	www.felbermayr.cc
Hüffermann Krandienst GmbH	www.hueffermann.com
Klaas	www.klaas.com
London Tower Cranes	www.londontowercranes.co.uk
Scholpp	www.scholpp.de

Kranvermietung Minikrane

Nellos AG	www.nellos.ch
-----------	--

Mobilkran- und Arbeitsbühnenreparaturen

W.Schnitger GmbH	www.w-schnitger.de
------------------	--

Ersatzteile und Kundendienst

AB Technical Services GmbH & Co. KG	www.techserv-de.eu
Amerparts GmbH	www.amerparts.de
Banner GmbH	www.bannerbatterien.com
Davis Access Platforms	www.davisaccessplatforms.com
Euro Lift System AG	www.euroliftsystem.com
IPS Independent Parts & Service	www.independent-parts-service.com
IPS UK	www.ipspartsonline.com
Lift-Manager	www.Lift-Manager.de
PIRTEK 24h-HydraulikService	www.pirtek.de
RUTHMANN GmbH & Co. KG	www.ruthmann.de/service
SPS Schmidt Parts Supply	www.sps-bhv.de
TVH - Group Thermote & Vanhalst	www.tvh.be
Vertimac	www.vertimac.com

Finanz- und Versicherungswesen

Gossler, Gobert & Wolters	www.ggw-arbeitsbuehnen.de
FM LeasingPartner GmbH	www.fm-leasingpartner.de
Mornweg Versicherungsmakler GmbH	www.Mornweg.info
N.K. FINANCE Versicherungsmakler e.K.	www.kranversicherungen.de
TARGO Commercial Finance	www.targocf.de

Software

Haubold	www.haubold-afd.de
inspHire Ltd	www.inspHire.com
Logis GmbH	www.logisgmbh.de
Matusch GmbH	www.matusch.de
MCS Vermietsoftware	www.mcs-vermietsoftware.de

Black-Box Systems

COGNID Telematik GmbH	www.cognid.de
Elecdatra GmbH	www.elecdatra.de
ingedis GmbH	www.LiftLog.de
Rösler Software-Technik GmbH	www.minidat.de
Trackunit GmbH	www.trackunit.com/de

Kran- und Bühnen-Finanzierungen

Brühler Bank eG	www.bruehlerbank.de
-----------------	--

Factoring

KLB LEASING GmbH	www.klb-factoring.de
------------------	--

Jobbörse

12hoist4u	www.12hoist4u.com
operator service bahr	www.kranfuehrer-service.com

Bauaufzüge

Hermann Paus Maschinenfabrik GmbH	www.paus.de
GEDA-Dechentreiter GmbH & Co. KG	www.geda.de
Klaas	www.klaas.com

Sonstige Liftsysteme

Krah	www.lift-systems.de
Lift Systems	www.lift-systems.com

Steuerungssysteme

3B6 GmbH	www.3b6.de
MOBA Mobile Automation AG	www.moba.de

Arbeitssicherheit / Arbeitsmedizin

IPAF	www.ipaf.org
VDBUM Verband der Baumaschinen-Ingenieure und -Meister e.V.	www.vdbum.de

Kran- und Ausleger Reparaturen

Rusch Kraantechnik b.v.	www.cranerepair.com
-------------------------	--

Transportfahrzeuge

BEKO Trucks GmbH	www.beko-trucks.com
Hüffermann Krandienst GmbH	www.hueffermann.com/kran-und-schwerlastlogistik/schwertransporte
Transportunternehmen Klaus Rundt GmbH	www.klaus-rundt.de

Leasing und Mietkauf

KLB LEASING GmbH	www.klb-leasing.de
------------------	--

Konstruktion und Komponenten

Ferro Umformtechnik GmbH & Co. KG	www.ferro-umformtechnik.de
-----------------------------------	--

Teleskoplader neu und gebraucht

Ahern Deutschland	www.aherndeutschland.de
Bauscher Miet & Vertriebs GmbH & Co. KG	www.bauscher-neustadt.com
Collé Rental & Sales	www.colle.eu
Riwal	www.riwal.com/used

Baggermatrizen

Welex	www.welex.nl
-------	--

Abstützplatten und mobile Zufahrtswege

Hüffermann Krandienst GmbH	www.hueffermann.com
Nolim	www.nolim.nl

Baustellen- & Verkehrssicherung

Hüffermann Krandienst GmbH	www.hueffermann.com/kran-und-schwerlastlogistik/baustellen-und-verkehrssicherung
----------------------------	--

Raupenkrane / SPMT / Spezial Lift & Transport Equipment

Wagenborg Nedlift B.V., NL	www.wagenborg.com
Wagenborg GmbH, D	www.wagenborg.de

Fehlt Ihr Unternehmen ???

Der Eintrag in unserem Online Adressbuch mit **direktem Link** zu Ihrer Website und einer **Auflistung** in der Kran & Bühne kostet Sie nur 200,- Euro für ein ganzes Jahr. Und der schnellste Weg zu Ihrem Eintrag führt Sie über:

Karlheinz Kopp | Tel.: +49 (0) 761 897866 0 | Email: info@vertikal.net



Überlast überlisten

Tecsis hat die erste in Deutschland zertifizierte Systemlösung für Überlastsicherung in Krananlagen weiterentwickelt. Die ELMS1 besteht jetzt aus bis zu acht redundant ausgeführten Kraftaufnehmern, einer zentralen Steuerung und der dazugehörigen Anwendersoftware. Daneben bietet sie softwarebasierte Parametrisierung und ist nach DIN EN ISO 13849 mit PL d zertifiziert. Dadurch entfällt die aufwändige Einzelzertifizierung der Über-

lastabschaltung. Während der Inbetriebnahme der Krananlage ermöglicht die ELMS1 einen automatischen Abgleich der Summenlast von bis zu acht verschiedenen Kraftaufnehmern, wodurch der Anwender beim Kranbau viel Zeit und Kosten spart. Die ELMS1 eignet sich für den Einbau in bestehende Systeme für nicht kipgefährdete Krane wie Hafenkran, Schiffs- und Offshorekrane, aber auch verschiedene andere Hebeanlagen.

Herkules am Heck

SAF Holland stellt auf der NUFAM erstmals sein erweitertes Sortiment an Stützwinden vor. Das Produkt SAF Hercules Compact ist besonders für Heckabstützungen bei Megatrailern oder Zentralachsanhängern geeignet. Ebenfalls neu im Produktportfolio ist eine schwenkbare Stütze für Starrdeichselanhänger, die das Ankuppeln von untergekuppelten Zentralachsanhängern erleichtert. Die bewährte SAF Fallstütze rundet das Programm ab.



Neue Technik von Novotechnik

Die magnetischen Winkelsensoren der Baureihe RFC-4800 von Novotechnik aus Ostfildern sind kompakt, einfach zu montieren und erfassen den Drehwinkel über volle 360 Grad mit einer Auflösung von bis zu 14 Bit. Jetzt gibt es diese kontaktlosen Sensoren speziell für

den Einsatz in Nutzfahrzeugen auch mit der Schnittstelle CAN SAE J1939. Dieses Protokoll bietet eine hohe Störuneempfindlichkeit, geringen Verkabelungsaufwand und Diagnosemöglichkeiten. Hinzu kommen weitere Sensorfunktionen wie parametrierbare Drehrichtung, Po-

sitions-Offset und ein (flüchtiger) Umdrehungszähler. Zudem verkrafteten die Sensoren Schwingungen und Vibrationen bis 20 g sowie Stöße bis 50 g und laufen bei Umgebungstemperaturen zwischen -40 und +105°C.



Hyper, hyper

Gefran hat neu berührungslose Wegaufnehmer im Programm, die mit der magnetostriktiven Hyperwave-Technologie ausgestattet sind. Diese bietet eine gesteigerte Signalstärke (Faktor 15!) gegenüber herkömmlichen Systemen und meistert mühelos EMV-Störungen oder starke Vibrationen. Die Positionsbestimmung erfolgt durch die Wechselwirkung zweier Magnetfelder: Das erste Magnetfeld wird durch einen Stromimpuls entlang des ge-

samten Sensors erzeugt und interagiert mit dem zweiten, bestehend aus dem Positionsmagneten, der an der bewegten Achse befestigt wird. Die magnetostriktive Funktionsweise ohne mechanischen Kontakt macht das System nahezu verschleißfrei, reduziert damit die Ausfallzeiten deutlich und sorgt für eine fast unbegrenzte Lebensdauer, so der Hersteller. Die Sensoren eignen sich für Temperaturen zwischen -30 und +90 °C.

Schweißen war gestern

Stahl und Schweißen war gestern. Sagt jedenfalls die Firma RK Rose+Krieger. Schwerlastprofile aus Aluminium garantieren ihr zufolge ebenso stabile Gesamtkonstruktionen und sind dabei ausgesprochen leicht. Die Schwerlastprofile ihrer Blocan-Baureihe punkten zusätzlich mit einer speziellen Verbindungstechnik, die gegenüber den herkömmlichen Schweißverbindungen zahlreiche Vorteile aufweisen soll, darunter hohe Flexibilität für konstruktive Lösungen – insbesondere für die Portaltechnik. Druckverbinder halten die Schwerlastprofile durch Druck sowie eine hochbelastbare



und jederzeit wieder lösbare Schraubverbindung zusammen. Das Blocan-Profilmontagesystem umfasst insgesamt Schwerlastprofile der Baugrößen D-80x80, D-80x160 und D-80x240 sowie D-160x160, D-160x240 und D-160x320.

Inserieren Sie hier!

Inserieren Sie in der Rubrik Marktplatz von **Kran & Bühne** und erreichen Sie damit Käufer und Benutzer von Kranen und Arbeitsbühnen und verwandten Dienstleistungen in Deutschland, Österreich, Belgien und der Schweiz.



Kleinanzeigenverkauf
Karlheinz Kopp
Tel: (0761) 89 78 66-0
Fax: (0761) 88 66 814
E-mail: info@vertikal.net



Werbematerial + Kopien
von Inseraten bitte an:
Vertikal Verlag
Sundgaullee 15 (1. OG)
D-79114 Freiburg
Email: info@vertikal.net

KRAN&BÜHNE

MULTITEL TILA
Werksvertragspartner seit 1973
Verkauf gebrauchter **MULTITEL** Bühnen
Reparatur, Service, Ersatzteile, UVV
Multitel - Tila GmbH, Ringbahnstraße 126, 12103 Berlin,
www.multitel-tila.de, e-mail: info@multitel-tila.de, Tel.: 030-683 00 00

BEKO-TRUCKS.com


<p>LANDVERKEHRE</p>  <p>NATIONAL / INTERNATIONAL</p>	<p>ÜBERSEEVERKEHRE</p>  <p>LCL / FCL / CROSSTRADE</p>
<p>PROJEKT- UND SCHWERTRANSPORTE</p>  <p>WELTWEIT</p>	<p>IHR PARTNER</p> <p>FÜR INDIVIDUELLE TRANSPORTLOGISTIK</p> <p> +49 421 - 38 76 10</p>

www.cargotransbremen.de

CARGO TRANS
Internationale Spedition (Bremen) GmbH

» www.Vertikal.net / Vermieter

Stellen
& markt

KRAN&BÜHNE

September 2019

Ersatzteile



RE-24V1877

Genie eq. 74266

Contactor 24V

Used for Z30-20N, Z34-22N, Z45-25JDC, ...



SFG-73233

Genie eq. 73233

Foot switch

Used for Z45-25JDC, Z45-25JRT, Z51-30JRT, ...



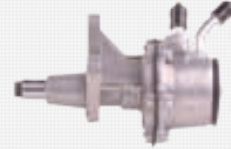
SR-99164

Genie eq. 99164

Switch

rocker

Used for GS2668RT, GS3384RT, GS4390RT, GS5390RT



FP-10002819

Genie eq. 49923

Fuel pump

Deutz

Used for Z45-25JRT, Z60-34RT, S65, ...



JRJL-1A27

JLG eq. 1600458

Joystick drive, steer

2 axis, rocker

Used for Toucan 8E, 10E, 12E, ...



JRH-1A07

Haulotte eq. 2441305330

Joystick drive, steer

1 axis, rocker

Used for HA16PX, HA18PX



CBS-166122

Skyjack eq. 166122

Control box

Used for SJ6826RT, SJ6832RT



DE-G1256702

Genie eq. 1256702

Sticker

control box

Used for GR12, GR15, GR20, GS1930, GS1932, GS2032, GS2632, GS2646, GS3246, GS4047, ...



TI-323100NM-B

JLG eq. 1001133065

Wheel, non-marking

Used for 6RS, 1932RS, ...



GE-1260036/37

Genie eq. 71113/71114

All terrain tire

+ rim, foamed

Used for GS3390RT, GS4390RT, GS5390RT

Maschinen

V27069



Skyjack
SJ3219

€ 4.250

2010 ■ 165 Hrs

Electric ■ 7,8 Mtr.

V27776



JLG
2646ES

€ 6.250

2009 ■ 375 Hrs

Electric ■ 9,8 Mtr.

V26993



Genie
GS2646

€ 5.250

2008 ■ 567 Hrs

Electric ■ 9,92 Mtr.

V26493



Haulotte
H125X

€ 10.950

2008 ■ 2598 Hrs

Diesel 4x4 ■ 12 Mtr.

V25125



Genie
GS4390RT

€ 15.950

2007 ■ 3282 Hrs

Diesel 4x4 ■ 15,11 Mtr.

V21282



Genie
Z30-20NRJ

€ 27.500

2016 ■ 121 Hrs

Electric ■ 10,89 Mtr.

V26908



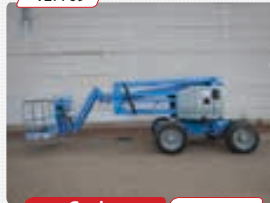
JLG
E600JP

€ 22.500

2007 ■ 1046 Hrs

Electric ■ 20,39 Mtr.

V27709



Genie
Z45-25JRT

€ 15.950

2006 ■ 5248 Hrs

Diesel 4x4 ■ 16 Mtr.

V25474



Niftylift
HR21D

€ 25.000

2009 ■ 1550 Hrs

Diesel 4x4 ■ 20,8 Mtr.

V21423



Genie
Z80-60RT

€ 79.500

2016 ■ 458 Hrs

Diesel 4x4 ■ 26,4 Mtr. ■ generator

Mehr Informationen?

- **Ersatzteile** + 49 322 142 199 36 ■ parts@vertimac.com
- **Maschinen** + 32 56 772 666 ■ sales@vertimac.com

www.vertimac.com



Werbung **Wirkt!** 

Ihr Anzeigenberater **Karlheinz Kopp** steht Ihnen gerne zur Verfügung.
Rufen Sie an: (07 61) 89 78 66 15

KRAN & BÜHNE

Das Magazin für Kran- & Arbeitsbühnen-Anwender

Spezialist für Teleskopstapler-Reparaturen

einschließlich Gutachterservice

INDUMA Rent ... the rental experts 



INDUMA-Rent – Stuttgart – Tel. 0711 90 12 100 . info@induma-rent.com

E.P.O.S.
Einsatz-, Planungs- und Organisations-System

DIE SOFTWARE FÜR DIE GESAMTE SCHWERLASTBRANCHE

NEU!
E.P.O.S. MOBILE APPS
für **Geschäftsleitung, Vertrieb, Fahrer, Monteure und Lieferaufträge.**



E.P.O.S. ist ein modulares Software-System, das speziell für Kran- und Arbeitsbühnenvermieter sowie für Schwertransportunternehmen entwickelt und optimiert wurde. Sie steuern mit **E.P.O.S.** Ihren gesamten Auftragsdurchlauf. Ein permanenter Zugriff auf alle Daten entlastet Sie in Ihrer täglichen Arbeit.

SOFTWARE DIE BEWEGT.

MODULAR INDIVIDUELL ANPASSUNGSFÄHIG

MATUSCH Branchensoftware - Entwicklung
Wassergasse 11 | 96450 Coburg | info@matusch.de
Telefon +49 9561 8194-0 | www.matusch.de

LONDON TOWER CRANES



ALL CRANES AVAILABLE
Luffing & Saddle Jibs

Jost Saez SAEZ
Yongmao Comedil
YONGMAO TEREX/COMEDIL

Worldwide Sales Nationwide Hire
Spare Parts Supply Maintenance & Technical Support

4 Elstree Way, Borehamwood, Hertfordshire, WD6 1RH
Tel: 020 8327 4000 - Fax: 020 8236 9391
sales@londontowercranes.co.uk
Web: www.londontowercranes.co.uk



HINOWA Arbeitsbühnen für Profis

Arbeitshöhen von 15 bis 33 Meter

NEU 33m

<p>LIGHTLIFT 15.70 IIIS</p> <p>Arbeitshöhe 15,40 m seitliche Reichweite 6,60 m Tragkraft Korb 230 kg</p>	<p>LIGHTLIFT 17.75 IIIS</p> <p>Arbeitshöhe 17,00 m seitliche Reichweite 7,50 m Tragkraft Korb 230 kg</p>	<p>LIGHTLIFT 20.10 IIIS</p> <p>Arbeitshöhe 20,10 m seitliche Reichweite 9,70 m Tragkraft Korb 230 kg</p>	<p>LIGHTLIFT 26.14 IIIS</p> <p>Arbeitshöhe 25,70 m seitliche Reichweite 13,60 m Tragkraft Korb 230 kg</p>	<p>LIGHTLIFT 33.17 IIIS</p> <p>Arbeitshöhe 32,50 m seitliche Reichweite 16,50 m Tragkraft Korb 230 kg</p>
---	---	---	--	--

 **DORN**  **ARBEITSBÜHNEN**

Tel. +49 (0) 89 454 632 70
www.dornlift.com

Subscribe to **cranes & access**

The only way to guarantee that you receive every issue

Subscription Application Form

Please complete this form and either fax back on +44 (0) 1296 766223 or +49 (0) 9018 808814 or post to The Vertical Press, PO Box 6068, Brackley NN13 5AF, UK. Tel: +44 (0)9445 13000

Name: _____
 Company: _____
 Job Title: _____
 Telephone: _____
 Address: _____
 Zip/Postcode: _____
 Country: _____
 Gender: _____
 Email: _____

Please start my one year subscription to Cranes & Access at the rate of:

(45.00/€60 (UK and Irish addresses only)
 €75.00 (Rest of Europe)
 \$110.00 / €90.00 (Other regions)

I enclose a cheque/trade payable to The Vertical Press
 Please invoice me
 I enclose an international money order
 Please charge to my credit card

Name: _____
 Card number: _____
 Expiry date: _____
 Security code: _____

Vertical.net
 Subscribe online at www.vertical.net

LECTURA

Ihr zuverlässiger Partner rund um Maschinenbewertung

Überzeugen Sie sich ...
 ... von den LECTURA Bewertungs-Produkten

Baumaschinen
 Landmaschinen
 Flurförderzeuge
 Krane & Bühnen
 u.v.m.

www.lectura.de LECTURA GMBH – Verlag + Marketing Service | Ritter-von-Schuh-Platz 3 | D-90459 Nürnberg
 Tel: +49-(0)911-430899-0 | info@lectura.de | www.lectura.de

Genie als Terex Unternehmen ist einer der weltweit marktführenden Hersteller von qualitativ hervorragenden Arbeitsbühnen und Teleskopstaplern mit einem stets wachsenden Serviceangebot. Der Kunde steht bei Genie im Mittelpunkt.

Zur technischen Betreuung unserer Kunden vor Ort und Zusammenarbeit mit den Autorisierten Serviceanbietern suchen wir für **ÖSTERREICH BZW. ANGRENZENDES EUROPÄISCHES AUSLAND** eine/n

SERVICETECHNIKER (M/W/D) IM AUSSENDIENST

Wir bieten Ihnen:

- Einen zukunftssicheren Arbeitsplatz bei einem weltweit operierendem Marktführer der Arbeitsbühnenbranche. Eine vertrauensvolle und langfristige Zusammenarbeit hat für uns einen hohen Stellenwert.
- Eine verantwortungsvolle, abwechslungsreiche Herausforderung in einem engagierten, kundenorientierten und international tätigem Team
- Gutes Betriebsklima mit offener Kommunikation und wertschätzender Führungskultur
- Umfassende, systematische Einarbeitung in der EDC in Holland und vor Ort
- Es erwartet Sie eine abwechslungsreiche Tätigkeit mit leistungsgerechter Vergütung

Ihr Profil:

- Abgeschlossene Berufsausbildung als Mechaniker/Mechatroniker oder eine vergleichbare technische Ausbildung
- Gute Hydraulik-, Elektro- und Englischkenntnisse
- Erfahrung im Service beim Kunden vor Ort hinsichtlich Wartung und Reparaturarbeiten an Arbeitsbühnen, Gabel-, Teleskopstapler, Land- oder Baumaschinen
- Zuverlässigkeit und Einsatzfreudigkeit von Ihrem Wohnsitz aus in Österreich und angrenzendes EU-Ausland
- Gute Kenntnisse in den gängigen Computerprogrammen wie MS Office und sicherer Umgang mit Notebook & technischer Software
- Klare mündliche und schriftliche Ausdrucksweise
- Fähigkeit zur Teamarbeit sowie hohe Servicebereitschaft und Kundenorientierung



Ihre aussagekräftigen Bewerbungsunterlagen inkl. Lebenslauf, Gehaltsvorstellung, Lichtbild und möglichen Eintrittstermin senden Sie bitte an:
 Terex Germany GmbH & Co. KG, z. H. Herrn Hüseyin Sari,
 Hanna-Kunath-Str. 1, 28199 Bremen, Deutschland, T: +49 421 3770 8708,
 M: +49 172 405 8804 oder per E-Mail an: Hueseyin.Sari@terex.com



INFOS UNTER: GENIELIFT.COM/DE

Technisch ungeschlagen – HELIX 1205!

HEMATEC[®]



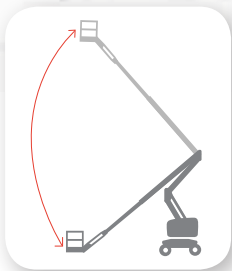
einfach näher dran.

5,15 m Reichweite bei 0,98 m Spurbreite

www.hematec-arbeitsbuehnen.de

HEMATEC-Arbeitsbühnen GmbH · Bärnsdorfer Straße 179 · 01127 Dresden
Phone (+49)(0)351 / 89 75 50-533 · Fax (+49)(0)351 / 89 75 50-55 · info@hematec-online.de

SPEEDY REACH™



FÜR DIE MIETE GEMACHT

Eine Kombination aus Gelenkgeometrie und Teleskoplänge ermöglicht dem Bediener der SJ63 AJ und SJ85AJ schnell zwischen Bodenniveau und voller Arbeitshöhe, über nur eine Bedienfunktion, zu verfahren. Dies bedeutet sowohl die Bedienung von weniger Funktionen als auch kürzere Hub- & Senkzeiten.

www.skyjack.com

SKYJACK
simply reliable™