

KRAN & BÜHNE

Das Magazin für Kran- & Arbeitsbühnen-Anwender

Quo Vadis TDK?

Neues bei Turm- drehkränen

Vertikal Verlag | Sundgaulee 15 | 79114 Freiburg | www.vertikal.net | PVST E46564 | Deutsche Post-AG | Entgelt bezahlt

Aktuelle Händlerliste - Brandneue LKW-Bühnen

**SPEZIAL:
GLASBAU**





Lifting your dreams



JETZT VERFÜGBAR

FÜR ERFOLGSTYPEN.

Stark. Lang. Leicht. Der neue ATF 60G-3.

Er teleskopiert Lasten bis zu 40 Tonnen. Er operiert bis auf 44 m Radius am Hauptausleger. Er fährt in einer 10 Tonnen Achslastkonfiguration. Kurzum: Der ATF 60G-3 bietet Ihnen ein außergewöhnlich breites Einsatzspektrum, das weit über das vergleichbarer 60-Tonner hinausgeht. Für einen sehr hohen Auslastungsgrad. Und Ihren nachhaltigen Erfolg.

Wenn nur der Erfolg zählt: Der neue ATF 60G-3.

Mehr Informationen zu Ihren Erfolgchancen erhalten Sie unter: www.atf60g-3.de

Max. Traglast	Ausleger	Auslegerverlängerung	Max. Rollenhöhe	Max. Radius	Motor (Oberwagen)	Antrieb
60 t	9,5 m – 48 m	1,7 m / 7,4 m	58,4 m	44 m	260 kW (354 PS)	6 x 4 x 6 (6 x 6 x 6 off-road)

www.tadanofaun.de

Mai 2019
22. Jahrgang | Nr. 159

REDAKTION
Rüdiger Kopf, **Chefredaktion**
E-Mail: rk@vertikal.net
Alexander Ochs, **Redaktion**
E-Mail: ao@vertikal.net
Tel.: 0761 897866-0
Fax: 0761 8866814

Korrespondent GB/Irland:
Mark Darwin · E-Mail: md@vertikal.net
E-Mail: editor@vertikal.net

HERAUSGEBER
Leigh Sparrow · E-Mail: lws@vertikal.net

PRODUKTION + VERWALTUNG
Nicole Engesser · E-Mail: info@vertikal.net

Grafik: Anke Mayr · E-Mail: am@vertikal.net

Druck: Quensen Druck + Verlag
Utermöhlestraße 9 · D-31135 Hildesheim
E-Mail: info-hi@quensen-druck.de

ANZEIGENVERKAUF + KUNDENBERATUNG
Deutschland, Österreich, Schweiz,
Skandinavien:
Karlheinz Kopp, Vertikal Verlag
Sundgauallee 15 · D-79114 Freiburg
Tel. 0761 897866-15 · Fax: 0761 8866814
E-Mail: khk@vertikal.net

Italien: Fabio Potestà
Mediapoint & Communications SRL
Corte Lambruschini
Corso Buenos Aires 8, V Piano-Interno 7
I-16129 Genova, Italien
Tel. +39 010 570 4948
Fax: +39 010 553 0088
E-Mail: info@mediapointsrl.it

UK, USA and all other areas:
Pam Penny · E-Mail: pp@vertikal.net
Tel.: +44 (0)7917 155657
Clare Engelke · E-Mail: ce@vertikal.net
Tel.: +44 (0)7989 970862
PO box 6998 Brackley NN13 5WY. UK

KLEINANZEIGEN
Karlheinz Kopp, Vertikal Verlag
Sundgauallee 15 · D-79114 Freiburg
Tel. 0761 897866-15 · Fax: 0761 8866 814
E-Mail: khk@vertikal.net

ⓘ Nähere Informationen zu Inseraten in unserer britischen Schwesterzeitschrift **Cranes & Access** erhalten Sie auch unter obigen Adressen. **Kran & Bühne** erscheint achtmal pro Jahr. Der Jahresbezugspreis beträgt € 26,- (Einzel exemplar € 13,-). Namentlich gekennzeichnete Beiträge geben nicht unbedingt die Meinung der Redaktion wieder. Nachdruck nur mit ausdrücklicher Genehmigung des Verlages und unter voller Quellenangabe. Alle Rechte vorbehalten. Zur Zeit gilt die Anzeigenpreisliste Nr. 2.

Abonnieren Sie online unter www.Vertikal.net

Vertikal Verlag Sundgauallee 15 D-79114 Freiburg Tel.: 0761 897866-0 Fax: 0761 8866814 info@vertikal.net www.Vertikal.net	The Vertical Press PO box 6998 Brackley NN13 5WY. UK Tel.: +44(0)8448 155900 Fax: +44(0)1295 768223 info@vertikal.net www.vertikal.net
-----------------------------------------------------------------------------------------------------------------------------------------------------------------------------------	------------------------------------------------------------------------------------------------------------------------------------------------------------------------------------------------

© The Vertical Press Ltd 2019
ISSN 1436-7831

Mitglied von IPAF



WISSEN, WAS ZÄHLT
Geprüfte Auflage
Klare Basis für den Werbemarkt



Titelthema

Wolffkrane im Einsatz
in Wien **23**



56
Die Vertikal Days – eine Konstante



29
Grenzen wackeln



37 **Spezial: GLASBAU**



44 **Bombast-bauma**



Die Händlerliste **51**



Fast identisch **58**



Einblick **59**

Panorama

Messekalender **5**

Neuste Nachrichten **7**

Neuer Name Uperio /
Nur noch Versalift /
TABS in Krefeld

Maschinen

Neue Turmdrehkrane **23**

Besonders die Spitzenlosen sind gerade frisch
ausgepackt worden. Ein Überblick von Rüdiger Kopf.

Grenzen wackeln **29**

Höher und weiter geht es bei den LKW-Bühnen,
wie Rüdiger Kopf zusammenfasst.

7 Seiten Spezial: GLASBAU **37**

Entwicklung der Glasbebeugeräte /
Neue Minikrane

Fast identisch **58**

Conrads Modell eines Liebherr EC-B-Obendrehers
im Maßstab 1:87.

Menschen

Die Händlerliste **51**

Die wichtigsten Kontaktdaten für Sie zusammen-
gefasst. Unsere Vertragshändlerliste.

Events

Bombast-bauma **44**

Eindrücke von der weltgrößten Baumaschinen-
messe von *Kran & Bühne*.

Die Vertikal Days – eine Konstante **56**

Trotz Brexit-Diskussionen, eins bleibt gewiss:
Die Vertikal Days sind das Branchenevent in
Großbritannien.

Einblick **59**

Unser Foto des Monats und weitere Kurz-
meldungen aus aller Welt

Webseitenverzeichnis **60**

K&B's Liste wichtiger Internetadressen

K&B Laden **62**

Schicke Schäkel /
Tolle Turntable /
Echt abgefahren

Kleinanzeigen **63**

Training in mehr als 10 Sprachen. eLearning-Modul verfügbar.

Benutzt du dies...



dann brauchst du das!



IPAF-geprüfte Schulungszentren schulen jedes Jahr mehr als 150'000 Bediener in der sicheren und effektiven Anwendung von Hubarbeitsbühnen.

Die IPAF PAL Card ist weltweit branchenübergreifend respektiert und der Beweis, dass ihre Bediener nach den höchsten Sicherheitsstandards geschult wurden und alle gesetzlichen Anforderungen erfüllen.

**Finden Sie Ihr geprüftes IPAF
Schulungszentrum unter
www.ipaf.org/de**

Das IPAF Schulungsprogramm für Bediener von Hubarbeitsbühnen ist durch den TÜV als konform mit ISO 18878 zertifiziert und erfüllt die Schweizer Anforderungen zur Arbeitssicherheit.



Messekalender Deutschland

TABS



Tag der Arbeitsbühnensicherheit
21. Mai 2019; Krefeld
 Tel: 0761 8978660; Fax: 0761 8866814

Innovationstage der Höhenzugangstechnik



Zweite Ausgabe, jetzt an zwei Tagen
12. – 13. September 2019; Fulda
 Fax: 0931 270563939

12. Internationale Schwerlasttage



„Keine Angst vor schweren Brocken“
13. – 14. September 2019; Hohenroda
 Tel: 06181 9060705

NUFAM



Nutzfahrzeugmesse
26. – 29. September 2019; Karlsruhe
 Tel: 0721 3720 0; Fax: 0721 3720 2116

A + A 2019



Arbeitsschutz + Arbeitsmedizin,
 Messe für Sicherheitstechnik
5. – 8. November 2019; Düsseldorf
 Tel: 0211 45 60 01; Fax: 0211 45 60-668

Frontale



Messe für Fenster, Türen und Fassaden
18. – 21. März 2020; Nürnberg
 Tel: 0911 8606 8628; Fax: 0911 8606 12 8628

Messekalender Ausland

Vertikal Days 2019



13. Ausgabe der großen Show
 rund um Krane, Bühnen & Co.
15. – 16. Mai 2019; Donington, England

Tel: +44 (0)8707 740436; Fax: +44 (0)1295768223

JDL Beaune 2019



Krane, Bühnen und Stapler à la française
25. – 27. September 2019;
Beaune, Frankreich

Tel: +33 (0)1 45 63 68 22

GIS 2019



Die italienische Schau für Krane,
 Bühnen & Schwertransport
3. – 5. Oktober 2019; Piacenza, Italien

Tel: +39 010 5704948; Fax: +39 010 5530088

Conexpo-Con/Agg 2020



Amerikas wichtigste Baufachmesse
10. – 14. März 2020;
Las Vegas, USA
 Tel: +1 414 298 4141; Fax: +1 414 272 2672



Erziehung am Drehkreuz abgegeben

Die bauma ist ein unvergleichliches Event. Etwas Größeres gibt es kaum. Mehr Besucher auf einer Messe sind schwer zu finden. Und natürlich werden hier unglaubliche Geschäfte angestoßen oder besiegelt. Aber es hat auch seine Schattenseiten, die mehr und mehr hervortreten, vor allem gegen Wochenende. Wäre es nicht schade – ja geradezu dramatisch, wenn dieses Megaevent nur noch dadurch in Erinnerung bleibt, dass Horden von Menschen unterwegs waren, die ihre Erziehung, ihr Benimm am Drehkreuz am Eingang abgegeben haben? Natürlich sind die Jäger und Sammler willkommen – solange sie nicht schamlos auf jeden Stand rennen und mitnehmen, was sie finden. Sie betreten Ausstellerpavillons und nehmen teilweise einfach mit, was nicht niet- und nagelfest ist.

Hinzu kommt: Je später der Tag, desto mehr Bier ist geflossen. Die Kombination daraus lässt aus manch sonst so kreuzbraven Mann einen ungeniert grölenden, jeden Busch als Urinal nutzenden und zum uneinsichtigen Störer werden; schwer zu handhaben. Aus Übermut, Frust oder warum auch immer wird dann halt einfach das Bier auf Exponate ausgeschüttet oder Sicherheitsventile von Wasseranschlüssen geklaut und der Hahn aufgedreht.

Doch woran liegt es? Ich denke, ein jeder wirft hier seine Münze in den Ring, denn man kann am Eingang nicht gleich jeden aussortieren, man will dennoch bei einem Bier mit seinem Geschäftspartner zusammensitzen. Und eine Überregulierung ist zweifelsohne nicht im Sinne der Beteiligten.

Alleine, wie kann diesem teilweise wahnsinnigen Spiel Einhalt geboten werden? Dann wohl nur, wenn jeder mitanpackt. Störenfriede sollten Hausverbot bekommen, Freibier sollte bewusster ausgeschenkt und nicht der Zapfhahn einfach auf Durchfluss gestellt werden. Dazu kommt, dass vielleicht tatsächlich mehr Manpower eingesetzt werden muss, um dann den letzten Uneinsichtigen wieder etwas Erziehung angedeihen zu lassen. Dann bleibt es ein Baumaschinenevent und wird kein Oktoberfest für Baumaschinen.

Ihr

RÜDIGER KOPF



HÖHER HINAUS

MIT SKYJACK'S NEUER
DIESELSCHEREN GENERATION

Die neuen Geländeschere von Skyjack bieten größere Arbeitshöhen und erhöhte Plattformkapazitäten. Diese Produktlinie enthält weiterhin alle gewohnten Skyjack Merkmale wie leicht zugängliche Servicekomponenten und Skyjack's AXLDRIIVE™ System.

SKYJACK
simply reliable



Liebherr macht 10 Milliarden

Nächste Schallmauer

Erstmals in seiner Geschichte hat Liebherr mit einem Umsatz von 10,551 Milliarden Euro die Marke von zehn Milliarden Euro übertroffen. Im Vergleich zum Vorjahr bedeutet das eine Steigerung um 739 Millionen Euro oder 7,5 Prozent. Das Jahresergebnis beläuft sich auf 321 Millionen Euro und liegt damit leicht über Vorjahresniveau.

Bei den Baumaschinen und Mining-Geräten stieg der Umsatz um 10,8 Prozent auf 6,833 Milliarden Euro. Dazu zählen insbesondere die Sparten Erdbewegung, Fahrzeugkrane und Mining. In den anderen Produktbereichen,

zu denen die Sparten Maritime Krane, Aerospace und Verkehrstechnik, Verzahnentechnik und Automationssysteme, Hausgeräte sowie Komponenten und Hotels zählen, konnte der Umsatz insgesamt um 2,0 Prozent auf 3,718 Milliarden Euro gesteigert werden.

Das Betriebsergebnis ist im Vergleich zum Vorjahr stabil geblieben. Das Finanzergebnis sank, und zwar vor allem aufgrund von negativen Währungseinflüssen. Zum Jahresende beschäftigte Liebherr 46.169 Mitarbeiterinnen und Mitarbeiter, das sind 2.300 mehr als im Vorjahr. <<



Arcomet und Matebat

Es werde Uperio

Der belgische Turmdrehkranspezialist Arcomet und Matebat aus Frankreich verschmelzen zu Uperio. Philippe Cohet, der Vorsitzende von Matebat und Vorstandsvorsitzende von Arcomet, wird seine Führungsrolle im fusionierten Unternehmen und auch in Bezug auf den Rest der Firmengruppe behalten. Der Name Uperio kombiniert im Wesentlichen die Wörter Up und Superior, die für die Aufwärtsbewegung von Turm-

drehkränen stehen sollen, mit dem „ausgezeichneten“ Service und der Technologie, die das fusionierte Unternehmen anbieten will. Die neue Firma wird mit einer Flotte von 2.200 Kranen das größte Turmdrehkranvermietunternehmen weltweit sein. Der Umsatz liegt bei mehr als 200 Millionen Euro. Der Name Arcomet wird für die Kranfertigung der Gruppe in Belgien beibehalten. <<



TABS in Krefeld

Programm komplett

Am 21. Mai findet der Tag der Arbeitsbühnensicherheit (TABS) in Krefeld statt. Dieses Jahr steht unter dem Motto „Kann man sicher sein, auf der sicheren Seite zu sein?“. Verschiedene Referenten nehmen sich des Themas Sicherheit rund um die Arbeitsbühnen an. Kommunikationsberaterin Sigrid Baum zeigt, dass es Sinn macht, das richtige Krisenmanagement im Vorfeld zu etablieren. Dipl. Ing. Joachim Schulze von der BG Bau beleuchtet den Ansatz „Mehr Sicherheit durch

Sensortechnik. Rechtsanwalt Dr. Rudolf Saller geht der Frage „Standsicherheit – wer haftet?“ nach. Mit Jonas Loske steht ein Batterie-Experte auf dem Podium, der den sicheren Umgang mit Lithium-Batterien näherbringt. Und Ralf Stammen von Palfinger Platforms stellt Sicherheitstechniken bei LKW-Bühnen vor. Die TABS wird von IPAF Deutschland gemeinsam mit dem Vertikal Verlag ausgerichtet. Mehr dazu finden Sie unter www.tagung-tabs.eu <<





Kurz & Wichtig



↑ CTE hat **Giovanni Carbonara** zum Produktmanager für seine Traccess-Reihe von Raupenarbeitsbühnen ernannt. Er ist verantwortlich für die Entwicklung der Produktpalette und des Vertriebs und soll dabei helfen, CTE als Raupenarbeitsbühnenhersteller fest zu etablieren.



↑ **Antonius Twenter** übernimmt die Leitung der Servicestation in Gescher-Hochmoor am Stammsitz von Ruthmann. Twenter hat schon seine Ausbildung bei Ruthmann absolviert und sich berufsbegleitend zum Meister und anschließend zum technischen Betriebswirt weitergebildet.



↑ CMC hat **Alessandro Mastrogiacomo** als neuen Leiter Export ernannt. Der 32-Jährige war bereits bei CMC Vertriebsleiter Inland von 2009 bis 2012, Finanzkontrolleur und Key Account Manager von 2013 bis 2016 sowie Leiter Service und Gebrauchtmachines. Nun soll er den Export weltweit forcieren.



Palfingers digitale Übergabe Vereinfachen

Palfinger präsentiert unter dem Namen Instructable seine Vision, sein Konzept einer digitalen Maschinenübergabe. Diese soll in Zukunft die Vermietung von Hubarbeitsbühnen enorm vereinfachen, indem Instruktionenprozesse wie Einweisung und Übergabe verkürzt, der Zugriff auf wichtige Daten erleichtert und die Dokumentation zuverlässiger gestaltet wird. Davon sollen in erster Linie Übergabepersonal und Kunden von Vermietfirmen profitieren. Das Ganze kommt in Form einer App daher. Das Tool bietet standardisierte Anweisungen, optimierte Checklisten und den Zugriff auf alle wichtigen Daten und erlaubt auch eine Schadensfassung, falls mal was schief gehen sollte. Und Transparenz: Alle Details sind stets für beide Parteien einsehbar. „Die App stellt als digitale Servicelösung eine Ergänzung zu den bestehenden Palfinger-Produkten dar und hebt den Anwenderkomfort deutlich“, so der österreichische Konzern. <<

Der 47-jährige **Torsten Ahrens** wird zum 1. April neuer Gebietsverkaufsleiter der HMF Ladekrane & Hydraulik GmbH im Vertriebsgebiet Schleswig-Holstein. Dort verantwortet er die Betreuung von Händlern, LKW-Verkäufern und Endkunden. Ahrens ist gelernter Karosseriebauer und seit 2003 im technischen Vertrieb der Nutzfahrzeugbranche tätig. ↓

Die **Siko GmbH** aus Buchenbach, Hersteller für Sensoren und Positioniersysteme, stellt mit dem Neubau eines weiteren Standorts im 30 Kilometer entfernten Bad Krozingen die Weichen für die Zukunft. Der offizielle Spatenstich für den Neubau ist bereits erfolgt. Auf 5.000 Quadratmetern Nutzfläche werden nach Fertigstellung die Produktion der elektronischen Produkte sowie Vertrieb und Marketing am neuen Standort einziehen. ↓



PB und LGMG

Intensiver

Sie arbeiten bereits seit vergangenem Jahr zusammen, doch bislang eher unter dem Deckmantel der Verschwiegenheit. Nun haben PB und LGMG bekanntgegeben, dass sie zusammenarbeiten und dies künftig noch intensiver tun wollen. Wie genau diese engere Kooperation vonstattengehen soll, wurde nicht konkretisiert. Beide Partner lassen lediglich verlauten, dass sie „die Stärken beider Unternehmen

bündeln“ wollen, „um den gesamten europäischen Markt bestmöglich“ zu bedienen. Ob das eine Übernahme oder gegenseitige Beteiligung oder einen Ausbau des Portfolios bedeutet, wurde offen gelassen. Bislang bietet PB einige Scherenmodelle der Chinesen unter eigenem Label als PB Eco-Serie an. In einer gemeinsamen Presseerklärung heißt es: „LGMG überzeugt durch seine effiziente und

professionelle Produktion. PB hingegen verfügt über umfassende Marktkennnisse und Vertriebs Erfahrung, die auf 30 Jahren Erfahrung im europäischen Arbeitsbühnensektor basieren.“ Durch diese Synergien sei es möglich, die Bedürfnisse der Kunden unkompliziert, schnell und mit hochwertigen und anspruchsvollen Arbeitsbühnen zu erfüllen. <<



ALLES, WAS SIE BRAUCHEN FÜR NEUE HÖHEN



CTT 472-20 Flat Top | 20 t maximale Tragfähigkeit; 4 t am Auslegerende

Dank vielfältiger Leistungsmerkmale und Ausführungen sind Terex Turmdrehkrane für alle Aufgaben gerüstet: von kleinen Wohnsiedlungen und engen Stadtbaustellen bis zu großen Infrastrukturprojekten.

Erfahren Sie, was wir für Sie tun können. Nehmen Sie Kontakt mit uns auf.

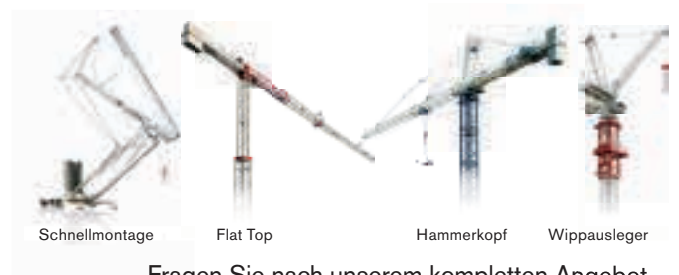
www.terex.com/cranes

 **TEREX**®

Ready for

**FLINK**

Das neue Terex Fernüberwachungs- und Flottenmanagementsystem.



Fragen Sie nach unserem kompletten Angebot an Turmdrehkranen.

WORKS FOR YOU.™



Nufam wächst
Nummer 6

Die Nutzfahrzeugmesse Nufam wächst. Die Messe Karlsruhe wird bei der nun schon sechsten Auflage mit rund 400 Ausstellern – davon sind 70 erstmals dabei – in vier Messehallen und auf dem Freigelände wieder zum Treffpunkt der Branche. Der Fokus im Außenbereich liegt neben der Kommunalmeile, auf der Nutzfahrzeuge für den kommunalen Einsatz präsentiert werden, vor allem auf Ladekränen. Hier sowie in den Hallen

zeigen Palfinger, Atlas, Hiab, HMF sowie viele weitere Aussteller die Bandbreite der modernen Krantechnik. Die weiteren Aussteller präsentieren das gesamte Leistungsspektrum der Nutzfahrzeugbranche – Marken wie DAF, Daimler, IVECO, MAN und Scania sind ebenso vertreten wie Aufbau- und Trailerhersteller, unter anderem Kässbohrer, Dautel, Schwarzmüller sowie Kögel und Humbaur.



60-Tonner für Breithaupt

„Ideales Arbeitsgerät“

Für die Breithaupt & Philipp-Geschäftsführer Uwe Podlech und Jens Napierala ist der Demag AC 60-3 All-Terrain-Kran erste Wahl in seiner Klasse: „Der Kran ist nicht nur besonders wenig und kompakt, sondern auch sehr hubstark. Damit ist er für unsere Einsatzzwecke das ideale Arbeitsgerät“, erklären die Beiden unisono. Zusammen mit Kranfahrer Steffen Aulich und LKW-Fahrer Uwe Bernhard hat das Duo den Kran in Zweibrücken abgeholt.



INNOVATIVES VERMIETUNGSMANAGEMENT MIT MCS-RM

Für Lösungen so einzigartig wie Sie!

RUFEN SIE UNS AN 0800 7243 249

Besuchen Sie unsere Website unter www.mcs-vermietsoftware.de, um herauszufinden, warum Sie MCS als vertrauenswürdigen Softwarepartner wählen sollten.



Mietgeräte. Professionell. Europaweit.



Vermietung europaweit **kostenlose Miethotline** **0800 092 99 70** **BEYER** www.beyer-mietservice.de



Nach sieben Tadano All-Terrain-Kranen und einem HK 40 bei Schweri folgt nun der zweite LKW-Aufbaukran desselben Anbieters, diesmal ein HK 70. Die Firma Schweri Autokranbetriebe ist seit zehn Jahren treuer Tadano-Kunde und verstärkt mit Kranen aus Lauf regelmäßig ihre Flotte. <<

GEDA[®]
ORIGINAL

THE NEXT LEVEL

www.geda.de



Friderici investiert

Drei Mal Grove

Der Schweizer Spezialist im Bereich Heben „Friderici Spécial“ hat sich im Bereich Mobilkrane verstärkt. Kontinuierlich hat das Unternehmen in den letzten Jahren in seine Flotte investiert. Allein 2018 wurden über die Stirnimann AG drei neue GMK-Modelle von Grove angeschafft. Dabei handelte es sich um zwei Exemplare des 250-Ton-

ners GMK 5250L mit fünf Achsen und 70-Meter-Teleskopausleger und um einen GMK 6400 mit 400 Tonnen Traglast mit 60-Meter-Teleskopausleger, einer 87-Meter-Wippspitze und einer maximalen Rollenkopfhöhe von 136 Metern, inklusive Megawinglift-Abspannung.



Jekko über Fassi

Komplettes Programm

Der italienische Hersteller Jekko kürt Fassi Schweiz zu seinem Händler für die Alpenrepublik. Das Unternehmen mit Sitz in Oberentfelden im Norden des Landes ist eine Vertriebs Tochter des Ladekranherstellers Fassi und ist seit

zwei Jahren Schweizer Händler für Jekkos JF-Spinnenkrane und wird nun den Vertrieb des gesamten Jekko-Kranprogramms übernehmen. Fassi Schweiz vertreibt auch die Cranab-Forstkrane, ebenfalls von Fassi.



Demag AC 300 für Interkran

„Überzeugende Daten“

Nachdem der Schweizer Kranendienstleister Interkran vor kurzem bereits einen Demag AC 100-4L übernommen hatte, nahm Geschäftsführer Tony Teixeira nun einen Demag AC 300-6 entgegen. Der Kran kann mit voll ausgefahrenem 80-Meter-Hauptausleger bis zu 15 Tonnen heben. „Wir hatten die beiden Krane vor allem wegen ihrer überzeugenden Leistungsdaten gleich im Doppelpack ge-

ordert“, erklärt Teixeira. Beim AC 300-6 hat ihn vor allen Dingen das Lastdiagramm überzeugt. Das macht ihn unter anderem zum idealen Einsatzgerät beim Aufstellen von Turmdrehkränen. Aber auch die Tatsache, dass dieser Kran mit stattlichen 119,80 Metern die größte Reichweite seiner Klasse im Markt bietet, war für den Interkran-Chef ein kaufentscheidendes Argument.



Notterkran lädt ein

Neuer Servicestandort

Die Notterkran AG lädt anlässlich der Neueröffnung des Servicestandorts in Lyss (Industriering 42, 3250 Lyss) zum Tag der offenen Tür ein. Am Samstag, den 25. Mai 2019,

wird nicht nur der Standort präsentiert, auch zahlreiche Kundenfahrzeuge mit Kran- und Hakengeräteaufbauten werden gezeigt. Geöffnet ist von 9 bis 17 Uhr.



Dunst und Hoeflon

Neuer Vertrieb

Hoeflon hat die Firma Dunst KFZ & Hydraulik aus Grafenschachen zum Händler für Österreich ernannt. Sie hat seit dem Jahresbeginn den Generalvertrieb für alle Hoeflon-Produkte und Serviceleistungen für Österreich inne. Die Palette der Niederländer umfasst die Kompaktkran-Modelle C1, C4, C6, C10 und C30 mit Traglasten

von 600 Kilogramm bis acht Tonnen.





Anhänger nach Leibnitz

Nifty für Fuchs

Als offizieller Händler von Niftylift Anhängerarbeitsbühnen überreichte Christian Gaiser von Ruthmann Österreich kürzlich die Anhängerarbeitsbühne Niftylift 120 T an die Firma P&A Fuchs. Das Familienunternehmen mit Sitz in Leib-

nitz befasst sich hauptsächlich mit der Vermietung von Hubarbeitsbühnen.



Jubiläums-Maschine an Starlinger

Nummer 3.000

Seit fast 20 Jahren vertreibt die Firmengruppe Rothlehner nun die Geräte des französischen Herstellers Haulotte – und in all den Jahren kommt so einiges zusammen. Jetzt beispielsweise hat der Vertriebspartner der Franzosen die Haulotte-Maschine Nr. 3.000 ausgeliefert. Diese Jubiläums-Maschine ging nun nach Österreich an das Industrieunternehmen Starlinger.

Bei der Jubiläumsbühne handelt es sich um ein 15-Meter-Elektrogelelenkteleskop HA15IP mit diversen Sonderausstattungen; es wird vor allem für die interne Instandhaltung verwendet. Bernhard Spörk, seit einem Vierteljahrhundert für Rothlehner Österreich tätig, übergab die neue HA15IP an Johann Rauscher und Gerald Fuchs von der Firma Starlinger.



Wenn Sie besonderen Wert auf Qualität legen und schnell an Ihr Ziel gelangen wollen: Der HPX815E erfüllt ab Werk die StVZO, damit Sie im Straßenverkehr bequem von Ort zu Ort fahren und mit den Autos Schritt halten können. Ihr idealer Partner für Transportaufgaben. Dank der robusten Ladepritsche und hohen Anhängelast meistern Sie auch größere Aufgaben ganz leicht. Sie selbst geben die Richtung vor und bestimmen das Tempo.

WORK DONE WELL.

NOTHING RUNS LIKE A DEERE

»ARBEIT. PERFEKT GEMACHT.«

Wo wir sind, ist oben!

Arbeitsbühnen • Teleskoplader • Industriekrananlagen

- Verkauf
- Service
- Schulung

DIECI Hercules 190.10

Tragfähigkeit	19000 kg
Hubhöhe	10,20 m
Fahrgeschwindigkeit	23 km/h
Motorleistung	129 kW
L x B x H	680 x 260 x 293 cm



Gewerbepark 2
49214 Bad Rothenfelde
Tel.: 0 54 24 39 63 3-0
Wir sind Partner von:



HEBETECHNIK
MEYKRATEC GmbH

www.meykratec.de
info@meykratec.de



Rival in Schweden

Expansion



Rival hat das schwedische Vermietunternehmen Lipac von Inhaber Per Hedebark übernommen. Die Transaktion, deren Einzelheiten nicht mitgeteilt wurden. Lipac wurde 1972 als Spezialist für Arbeitsbühnen gegründet und bietet heute auch Teleskoplader an. Das Unternehmen mit Sitz in Stock-

holm operiert von fünf Standorten in Mittelschweden aus, mit Depots in Borlänge, Gävle, Linköping und Norrköping. Das Unternehmen beschäftigt 37 Mitarbeiter und betreibt eine Flotte von rund tausend Maschinen, darunter Scherenabeitsbühnen, Boomlifte, LKW-Bühnen und Teleskoplader. <<

OIL & STEEL DEUTSCHLAND

SNAKE

SCORPION

OCTOPUS

Arbeitsbühnen auf LKW- oder Raupen-Fahrgestell



NEU! NEU! NEU!
Jetzt auch als
Hybridversion
SCORPION 2013



www.oilsteel.de

Im Altenschemel 4
67435 Neustadt
Tel.: 0 63 27 - 9 99 99 80 Fax -88
kontakt@oilsteel.de

Cranes For You

China und Holland



Ein neu gegründetes niederländisches Unternehmen namens Cranes For You (CFY) ist ab sofort Händler für die Krane und Tiefbaumaschinen der chinesischen Xuzhou Construction Machinery Group, besser bekannt unter dem Kürzel XCMG. CFY hat seinen Sitz im niederländischen Houten und wird die gesamte Palette der XCMG-Krane und -Fun-

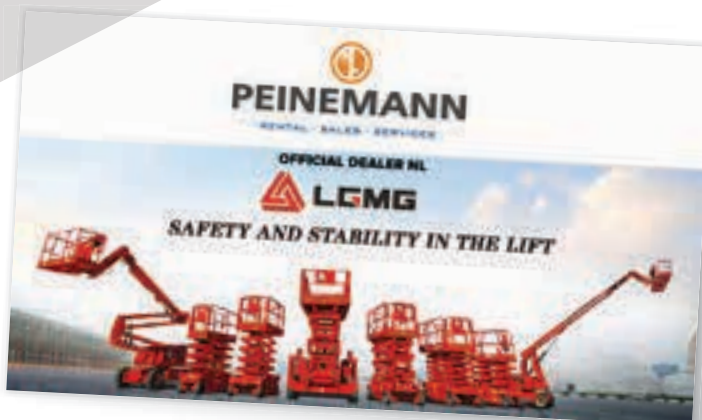
damentgeräte in den Niederlanden, Belgien und Luxemburg vertreiben. Darüber hinaus wird der Betrieb den Konzern aus dem Reich der Mitte dabei unterstützen, den Vertrieb in ganz Europa weiter auszubauen. CFY ist vom Branchenveteran Peter Verhoef gegründet worden, zugleich Inhaber von Hadimpro und 12hoist4u. <<

Händler gefunden

Peinemann und LGMG

Der chinesische Arbeitsbühnenhersteller LGMG hat mit Peinemann Hoogwerksystemen aus den Niederlanden nun einen Händler für sein komplettes Bühnenprogramm ernannt. Dieses reicht von kleinen Scherenbühnen ab vier Meter mit Hydraulik- oder Elektroantrieb

über Geländescheren bis 16 Meter Arbeitshöhe hinauf bis zu Boomliften zwischen zwölf und 30 Metern. Peinemann hat eigenen Angaben zufolge bereits den ersten Auftrag eingefahren und will in den kommenden Monaten darauf aufbauen. <<



Hoogwerkt ordert bei Socage

Fünf Dutzend



Der niederländische Vermieter Hoogwerkt erweitert seinen Fuhrpark um LKW-Arbeitsbühnen von Socage. Das Unternehmen hat 60 LKW-Bühnen geordert, um alle seine Standorte damit einzudecken. Zu den ersten gelieferten Geräten gehört die 21DJ. Diese bietet eine Reichweite von zehn Metern bei einer uneingeschränkten Kapazität von 225 Kilogramm oder von 8,7 Metern bei einer maximalen Korb-

last von 300 Kilogramm. Die 23T kommt auf 13,5 Meter Reichweite bei einer uneingeschränkten Kapazität von 80 Kilogramm oder auf 9,5 Meter Reichweite bei einer maximalen Kapazität von 300 Kilogramm. Beide Plattformen sind auf 3,5-Tonnen-Chassis montiert, und ganz im Einklang mit der Umweltpolitik von Hoogwerkt sind die Maschinen vollelektrisch. <<

Nummer 1 für XTRA

Hybridgelenk

Das niederländische Vermietunternehmen XTRA Materieel hat das erste geländegängige Hybridgelenkteleskop H800AJ in den Niederlanden übernommen. Die JLG H800AJ kombiniert einen Akku mit einem kleineren Diesellaggregat, die zusammen die gleiche Leistung wie die Standard-Dieselmachine

bieten. Der größte Teil der Maschine ist identisch mit der „normalen“ Einheit und enthält Allradantrieb, Pendelachse und Stahlabdeckungen, sie beinhaltet darüber hinaus aber auch nicht-markierende Reifen für unwegsames Gelände, um Innen- wie Außenarbeiten zu ermöglichen. <<



WISSEN, WAS GEHT!



»Nur gut geschultes Personal ist in der Lage, die Gefahren beim Geräteinsatz zu erkennen und Schäden an Mensch und Material zu verhindern.«

Darum schulen und unterweisen Sie Ihre Mitarbeiter regelmäßig.

Wir machen es Ihnen leicht, mit bewährten Aus- und Fortbildungsunterlagen für: Staplerfahrer / Flurförderzeugführer, Teleskopmaschinenfahrer, Kranführer aller Kranarten / Anschläger, Bediener fahrbarer Hubarbeitsbühnen, Erdbaumaschinenführer, u. v. m.

Auch Starterpakete für neue Ausbilder sind erhältlich.

RESCH

Ihr Partner
in der Bedienschulung.



Die Firma ist Time, ...

... Versalift die Marke

Nach der Übernahme der Time Versalift-Gruppe – ehemals im Besitz der O’Flaherty-Familie – durch die Sterling Group wird das Unternehmen jetzt in Versalift umbenannt, um den Schwerpunkt von der Marke Time auf „die weltweit anerkannte Marke Versalift“ zu verlagern, wie das Unternehmen mitteilt. Diese Verschiebung be-

zieht sich auch auf die zusätzlichen Submarken, um die Markenkonsistenz und die Wiedererkennung über Länder und Märkte hinweg zu gewährleisten. Die bisher bekannten Namen Time Export und Time Danmark werden zusammengefasst und in Versalift Denmark umbenannt, um alle Mitarbeiter in Dänemark – mit Ausnahme von Vertrieb und Marketing – mit einzubeziehen. Die französische und britische Niederlassung werden auf Versalift France und Versalift United Kingdom umgestellt.



Jüngst hat Tommy Härtig, Vertriebsrepräsentant von Ahern Deutschland, zwei schmale Snorkel S2755RT Geländescherearbeitsbühnen und eine Snorkel S3219E Batteriescherearbeitsbühne an Geschäftsführer Torsten Schlamann von Schlamann Autokrane mit Sitz in Nienburg an der Weser übergeben.



Danfoss und Gefran

Rahmenvertrag

Die beiden Sensorhersteller Danfoss und Gefran unterzeichnen einen Rahmenvertrag über die Zusammenarbeit im Bereich Sensorik für mobilhydraulische Arbeitseinrichtungen. Zusammen will das Duo ein vollständiges Produktport-

folio von Neigungs-, Drehwinkel- und Seilzugwegsensoren für die Mobilhydraulik anbieten. Die Allianz verschaffe beiden Unternehmen entscheidende Vorteile in dem wachsenden Sektor, erläutert Alberto Bartoli. „Die zunehmende di-

gitale Durchdringung der Mobilhydraulik steigert die Bedeutung der Sensorik. Gemeinsam können Danfoss und Gefran die Anforderungen des Marktes für Mobilhydraulik viel besser erfüllen. Ich freue mich sehr, dass unsere Partnerschaft den Markt für Mobilhydraulik nachhaltig beeinflussen wird“, so der CEO von Gefran. „Die Partnerschaft steht für unseren

Ehrgeiz, in neue Sensortechnologien zu investieren und ein innovativer Partner für unsere Kunden zu sein. Die Kooperation ist ausgesprochen vielversprechend, und wir freuen uns über das Potenzial, das sie für die Entwicklung unseres Angebots für den Mobilhydraulikmarkt bereithält“, meint Horst Obermeier, Senior Vice President von Danfoss Industrial Business.



IPAF Focus

Spitzenleistungen geehrt IAPA-Gewinner 2019



Fast 350 Branchenfachleute trafen sich am 6. März in Dubai, Vereinigte Arabische Emirate, um die Gewinner der International Awards for Powered Access (IAPAs) zu feiern. Die gemeinsam von Access International und IPAF veranstalteten IAPAs ehren Best Practice und Spitzenleistungen in der

Branche für Höhenzugangstechnik, und dies war das erste Mal, dass sie im Nahen Osten abgehalten wurden. Die Besucher waren auch die ersten, die erfuhren, dass die nächsten Auszeichnungen wieder nach Großbritannien zurückkehren und am 23. April 2020 in London stattfinden werden.



Sicheres Arbeiten auf der Straße Neue Kampagne

Sicheres Arbeiten auf oder neben der Straße ist die neue Kampagne der International Powered Access Federation (IPAF). Die Kampagne wurde auf der bauma gestartet. Mit „Street Smart“ sollen die Gefahren beim Einsatz von mobilen Hubarbeitsbühnen auf oder neben Straßen verdeutlicht werden. Die Kampagne soll anhand von realen Unfallbeispielen den Nutzen einer sorgfältigen Planung und Ver-



kehrsumleitung darstellen, um die Gefährdung bei Arbeiten in Nähe von Fußgängern und Verkehrsaufkommen zu reduzieren.



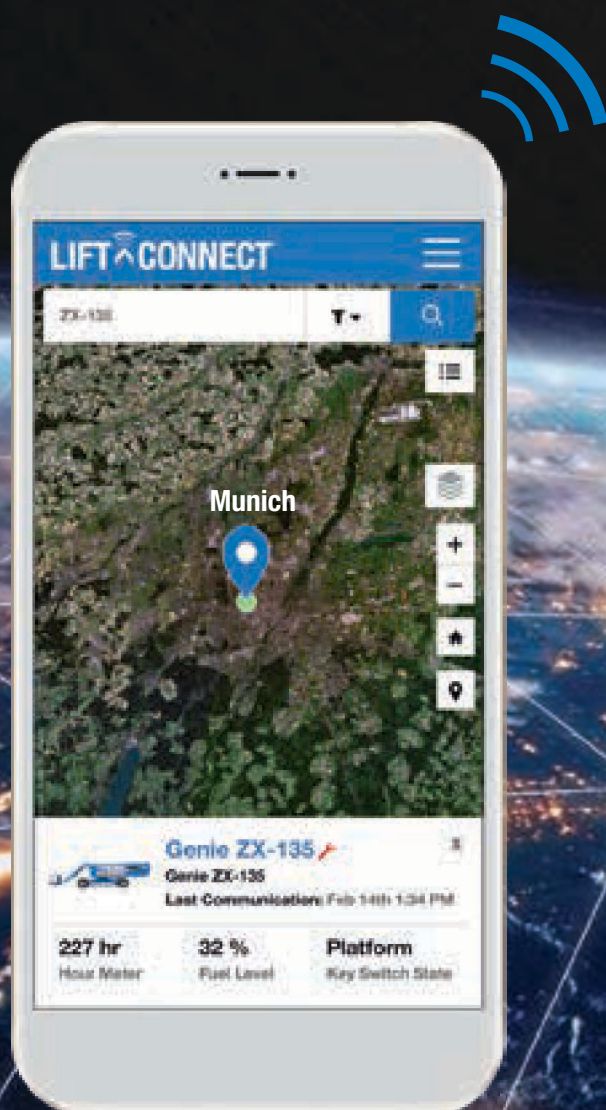
IPAF Deutschland
Alter Schulhof 7
D-28717 Bremen
Tel.: 0421 6260310
Fax: 0421 6260321
deutschland@ipaf.org

IPAF Moss End Business Park
Crooklands, Cumbria LA7 7NU, UK
Tel.: +44 (0)15395 66700
Fax: +44 (0)15395 66084
info@ipaf.org · www.ipaf.org

IPAF-Basel
Dufourstrasse 11
CH-4052 Basel, Schweiz
Tel.: +41 (0)61 227 9000
Fax: +41 (0)61 227 9009
basel@ipaf.org

GENIE® LIFT CONNECT

VERBINDET SIE MIT
IHRER FLOTTE



Flottenmanagement



Maximierung der Effizienz
& Produktivität



Auslastungsrate

Genie®
A TEREX BRAND

LIFT CONNECT™

WEITERE INFOS GENIELIFT.COM/DE/SUPPORT/LIFT-CONNECT

Schon getestet?

DINO 280RXT

Maximale Arbeitshöhe bei minimalem Eigengewicht



100% up to the job

- Benutzerfreundliches Handling
- Extrem leistungsfähiger Ausleger
- Leichtbauweise, ausgezeichnete Geländetauglichkeit

DINOLIFT
UP TO THE JOB

www.dinolift.com



DIE HÖHE ZÄHLT
RAUPENBÜHNEN VON 13 BIS 42 M

EASYLIFT
AERIAL PLATFORMS

EASY LIFT - Brescello (RE) - Italy
Tel. +39 0522 967620 - Fax +39 0522 961873
info@easy-lift.com - www.easy-lift.com

CMC

DISCOVER OUR
NEW MODELS ON
WWW.CMCLIFT.COM



S15E

S28

S23

www.vertikal.net

KRAN & BÜHNE

Das Magazin für Kran- & Arbeitsbühnen-Anwender

Ihr Vorteil:

Um leistungs- und wettbewerbsfähig zu bleiben, benötigt die Industrie hochqualifizierte und ihre Märkte betreffende Informationen. Diesem Verlangen kommt *Kran & Bühne* mit praxisorientierten Artikeln nach. Mit unseren Publikationen helfen wir den Lesern, gerade bei härteren Marktbedingungen, fundierte Entscheidungen zu treffen. Die Artikel werden von einem erfahrenen, international und in Deutschland tätigen Journalistenteam verfasst. *Kran & Bühne* liefert dem Leser Neuigkeiten und Baustellenberichte. Ein wichtiger Bestandteil sind dabei harte Fakten darüber, welche Ausrüstung für welche Einsätze geeignet ist.

Abonnieren Sie jetzt einfach & bequem!

Per Fax: (07 61) 88 66 814
oder per Post: **Kran & Bühne | Sundgauallee 15 | D-79114 Freiburg**
Tel. (07 61) 89 78 66-0 | Fax (07 61) 88 66 814 | E-Mail: info@vertikal.net | www.vertikal.net

Ja, ich abonniere *Kran & Bühne* für ein Jahr (8 Ausgaben) für 26,- Euro (inkl. 7% MwSt.) frei Haus (bzw. 39,- Euro für Abonnenten außerhalb Deutschlands).

Ich wünsche folgende Zahlungsweise:
 Bargeldlos per Bankeinzug (nur in Deutschland)
 gegen Rechnung

Name/Vorname:
 Firma:
 Umsatzsteuernummer (nur bei Firmen)
 Straße/Postfach:
 Postleitzahl/Ort:
 Land:
 Tel.:
 Fax:
 E-Mail-Adresse:
 1. Unterschrift des Abonnenten:

IBAN:
 BIC:
 Geldinstitut:
 Firma:
 Postleitzahl/Ort:

Hiermit bestätige ich, dass die Abbuchung des jährlichen Abo-Betrages von 26,- Euro für o.g. Firma/Anschrift vorgenommen werden kann.

2. Unterschrift des Abonnenten:

Widerrufsgarantie: Das Abonnement kann jederzeit und ohne Angabe eines Grundes widerrufen werden. Die Kosten für nicht zugestellte Ausgaben werden zurückerstattet.

Vertikal.net

ER + + + NEWS TICKER + + + NEWS TICKER + +

Gemischte Zahlen meldet **Haulotte**. So kommt das Unternehmen für das vergangenen Jahr auf einen Gesamtumsatz von 558 Millionen Euro, der Gewinn sank aber auf 15 Millionen Euro. Doch bereits Quartal 1 des laufenden Jahres verbucht mit 163,2 Millionen Euro den höchsten Umsatz von Haulotte seit zehn Jahren – ein Plus von 17 Prozent.

Mateco hat den spanischen Händler und Vermieter von Hubarbeitsbühnen und Kranen, **Afron**, von der Afron Holding Gruppe zu 100 Prozent übernommen. Afron, 1980 gegründet, verkauft und vermietet Arbeitsbühnen, Teleskopstapler und Minikrane in Spanien, in Portugal sowie Chile und Panama. Das Unternehmen verfügt über eine Flotte von über 1.000 Maschinen und beschäftigt derzeit an die 100 Mitarbeiter.

Ahern hat in Spanien **Ahern Iberica** gegründet. Die neue Niederlassung übernimmt Vertrieb und Verkauf und bietet Service und Ersatzteile für das komplette Programm an Arbeitsbühnen und Teleskopstaplern von Snorkel.

Haulotte China und **Zhongneng United Digital Technology** haben eine strategische Kooperationsvereinbarung unterzeichnet, die sich auf elektrische Scherensarbeitsbühnen bezieht. Beide Unternehmen wollen zusammenarbeiten, um eine „umfassende Mietlösung“ für den chinesischen Markt anzubieten.

Die **Wacker Neuson Group** konnte den Umsatz im Geschäftsjahr 2018 um 11,3 Prozent auf 1.706,5 Millionen Euro steigern (nach 1.533,9 Millionen Euro im Jahr 2017). Währungsbereinigt sind es gar 13,3 Prozent. Das Geschäft legte in allen Regionen und Geschäftsbereichen zu.

Der Umsatz von **Deutz** beläuft sich im Gesamtjahr auf 1.778,8 Millionen Euro, gut 20 Prozent mehr als im Vorjahr (1.479 Millionen Euro). Damit hat das Unternehmen seine Prognose – über 1,6 Milliarden Euro – deutlich übertroffen. Das operative Ergebnis (EBIT vor Sondereffekten) hat sich 2018 mit 82 Millionen Euro mehr als verdoppelt mit plus 42,3 Millionen Euro gegenüber dem Vorjahreswert.

Der französische Vermieter **Kiloutou** hat für 2018 einen Gesamtumsatz von 689 Millionen Euro ausgewiesen, was einer Verbesserung von fast 14 Prozent gegenüber 2017 entspricht. Darin enthalten ist ein Auslandsumsatz von 95 Millionen Euro, der dank weiterer Akquisitionen sowie organischem Wachstum um fast 33 Prozent über dem Vorjahreswert liegt.

Alimak hat **Dataline i Borås** übernommen. Das Unternehmen stellt seit mehr als zwei Jahrzehnten Steuerungssysteme für die Bauaufzüge und die Permanentlösungen von Alimak her.



Gruma setzt auf Riese

Magnis RTH 6.45SH

Der erste drehbare Magni-Teleskopklader RTH 6.46 SH in Deutschland ist dieser Tage an die Firma Gruma Nutzfahrzeuge verkauft worden. „Es ist der höchste drehbare Teleskopklader der Welt“, erzählt Alexander Reisch, Vertriebsleiter bei Magni Deutschland, „der nun auch auf dem deutschen Markt erhältlich ist.“ Er kann maximal sechs Tonnen in die Höhe stemmen und bei voller Hubhöhe von 46 Metern noch 2.500 Kilogramm heben. <<



Zwei neue Hubarbeitsbühnen vom Typ **Klaas Theo25** konnten **Daniel Wenzel** von der Firma **W. Schnitger** und **Eugen Weber** vom **Niedersächsischen Nutzfahrzeug Handel** im **Ascheberger Klaas-Werk** entgegennehmen. Beide Betriebe gehören zur **Päuser-Firmengruppe**, die sich auf Dienstleistungen rund um Nutzfahrzeuge spezialisiert hat. <<



Austausch unter erschwerten Bedingungen
Eiskalt eingesetzt

Innerhalb von nur einem halben Tag hat die Heavydrive GmbH an der St. Jakobshalle in Basel in der Schweiz eine 6,5 Meter hohe und 2,8 Meter breite Scheibe ausgetauscht. Die Herausforderung dieses Projekts: Die Montage musste unter einem drei Meter tiefen Vorsprung erfolgen. Zudem musste die 1,5 Tonnen schwere Scheibe in eine Pfosten-Riegel-Konstruktion eingehoben werden – und das auf einem zum Gebäude geneigten

Untergrund. Und zu guter Letzt das Ganze bei frostigen Temperaturen und starkem Wind. Dafür ist das Tapfheimer Unternehmen mit zwei Vakuum-Sauganlagen in die Schweiz, die eine mit einer Traglast von bis zu 1,5 Tonnen, die zweite für die Überkopf-Montage von Scheiben mit einem Gewicht bis zu 1,6 Tonnen. Die letztere wurde an einem Mini-Kran befestigt. Dank des Überkopf-Manipulators konnte die defekte

Scheibe auch unter dem drei Meter tiefen Fassadenüberhang mittig angesaugt und ausgehoben werden. Auch die Bodenneigung von etwa 15 Grad ist für den Kran kein Problem: Der Bediener kann den schrägen Untergrund mit den vier Achsen des Krans sowie den drei Achsen des Manipulators ausgleichen. Die neue Scheibe saugte der Bediener per Fernbedienung direkt in dem Transport-Holzgestell an und

führte sie an die Öffnung heran. Die Sauganlage mit 3-Achsen-Manipulator hob die neue 3-fach-Isolierglasscheibe unter den Vorsprung und setzte sie akkurat in die Pfosten-Riegel-Konstruktion ein. Die St. Jakobshalle wurde 1976 eröffnet. Das Gebäude dient als Sport- und Veranstaltungshalle. Gerade die herausragenden Vordächer prägen das Erscheinungsbild dieses Bauwerks.



Einen neuen Palfinger-Ladekran PK 165.002 hat Scholpp erhalten. Damit hat das Stuttgarter Unternehmen jetzt 16 Ladekrane im Fuhrpark. Der Neuzugang wird in der Niederlassung Ludwigshafen eingesetzt.



Ein neuer Tadano ATF 100G-4 verrichtet seine Dienste bei dem Niedersächsischen Nutzfahrzeug Handel, kurz NNH. Das Unternehmen hat seinen Sitz im niedersächsischen Deensen, auf halber Strecke zwischen Hameln und Northeim, und ist Teil der Päuser-Firmengruppe mit 165 Mitarbeitern.





Den neuen LTM 1450-8.1 hat Martin Scholpp (l.), geschäftsführender Gesellschafter von Scholpp Kran & Transport, persönlich in Ehingen von Christoph Kleiner, Geschäftsführer Liebherr-Werk Ehingen in Empfang genommen. Der 8-Achser bietet unter anderem einen 85-Meter-Hauptausleger plus Vario Ballast und Vario Base. <<



Schon vor sechs Jahren hat das Vermietunternehmen Süß aus Naburg die erste Bühne vom Helix 1205 bei Hematec aus Dresden geordert. Die beiden Firmeninhaber Robert und Siegmund Süß haben inzwischen sehr gute Erfahrung mit dem Gerät gemacht, wie sie sagen. Kein Wunder also, dass nun die Bühnen Nummer 8 und 9 ausgeliefert worden sind. <<



Die Firma Felix Kojelles vom Feldberg im Schwarzwald erweitert ihren Maschinenpark um eine Snake 2413 Plus von Oil&Steel mit einer seitlichen Reichweite von 12,6 Meter und einer Arbeitshöhe von 23,5 Metern. Die Snake 2413 Plus wurde am Anfang des Monats in Neustadt durch Klaus Niemes (m.), Verkaufsleiter Oil&Steel Deutschland, übergeben. <<

WOLFFKRAN

Höchstleistung in Düsseldorf.



Foto: Florian Sander

Durch Höchstleistungen vom Leitwolf in der Krantechnik wachsen moderne Bauvisionen in den Himmel – wie etwa der „Rhein740 Tower“ in Düsseldorf. Hier überzeugen zwei spitzenlose WÖLFFE mit einer freistehenden Hakenhöhe von über 90 Metern und einem effizientem Montagekonzept. Mehr über wirtschaftliches Bauen auf höchstem Niveau erfahren Sie auf www.wolffkran.de

Der Leitwolf. *The leader of the pack.*



BEKANNTES NEU GESTALTET

Lässt sich bei Turmdrehkranen eigentlich noch irgendetwas weiter entwickeln?
Wenn man sich die Details betrachtet, dann schon.
Was genau, fasst Rüdiger Kopf zusammen.

Der neue spitzenlose Comansa 21LC1400



Eine der wichtigsten Baumessen ist gerade erst zu Ende gegangen, kein Wunder also, wenn es Neuerungen hagelt. Doch die sind nicht immer im Gesamtkran zu finden, sondern durchaus mehr und mehr in den Details, welche die Hersteller inzwischen unter die Lupe nehmen. Manches davon mag bereits durchgedungen und bekannt gewesen sein. Wir erlauben uns, hier nun eine Zusammenfassung der Neuheiten und Geschehnisse zu geben.

Eine neue Baureihe der Spitzenlosen stellt **Liebherr** mit der EC-B vor. Der Name ist bekannt, doch es finden sich deutliche Änderungen. Die EC-B-Reihe umfasst insgesamt acht Modelle und drei von ihnen ist etwas noch nie Dagewesenes beigefügt: Statt eines Stahlseils kommt hier ein neu entwickeltes Faserseil zum Einsatz und die Krane erhalten den Namenszusatz „Fibre“. Das Faserseil hat laut Hersteller eine vier Mal längere Lebensdauer als ein Stahlseil und ermöglicht den Kranen deutlich höhere

Traglasten. Zudem sei das Handling spürbar leichter als es bei dem Stahlseil der Fall ist. Gemeinsam mit Teufelberger wurde in den letzten zehn Jahren daran gefeilt. Neben bis zu 20 Prozent höheren Spitzentragslasten gegenüber den Stahlseilvarianten besitzt das Faserseil eine vier Mal längere Lebensdauer bei gleicher Nutzung wie ein Stahlseil. Da das Seil nur etwa ein Fünftel im Vergleich zum Stahlseil wiegt, ist auch das Handling beim Einscheren des Hubseils deutlich einfacher. Zudem ist die Wartung unkomplizierter, da das Faserseil nicht geschmiert werden muss. Die Sicherheit im Betrieb ist sichtbar erhöht: Die verschiedenen Bestandteile des Mantels nutzen sich unterschiedlich schnell ab – und spätestens, wenn die rote Schicht unter dem Mantelgewebe zum Vorschein kommt, sieht der Kranfahrer, dass das Seil ausgetauscht werden muss.

Die neuen Geräte der gesamten EC-B-Baureihe indes decken den Bereich von sechs bis

16 Tonnen ab. So kommt schon der 125 EC-B 6 auf stolze 58 Meter. Die beiden größten Krane der neuen Baureihe, der 340 EC-B 12 und der 370 EC-B 12 Fibre, haben jeweils eine Reichweite von bis zu 78 Metern. Darüber hinaus wurde auch die Kabine modernisiert. Diese ist nun größer und bietet mehr Sichtfläche.

Auch im Untendreherbereich hat das Unternehmen seine Baureihe erweitert. Liebherr erweitert seine L1-Baureihe und stellte den L1-32 vor. Der Kran zeichnet sich besonders durch seine Transportlogistik und sein flexibles Ballastkonzept aus. Als großer Bruder des L1-24 hat der L1-32 einen weiteren, entscheidenden Vorteil: Durch seine maximale Traglast von vier Tonnen kann er auch größere Fertigteile wie beispielsweise Betontreppen heben. Zudem hat der neue hydraulische Schnelleinsatzkran eine maximale Ausladung von 30 Metern und hebt an der Auslegerspitze noch 1.050 Kilogramm. Seine standardmäßige Hakenhöhe beträgt 21,3 Meter. >>



Liebherr hat mit dem L1-32 seine Unterdreher-Baureihe erweitert



Für den CTT 202-10 bietet Terex drei Unterbau-Optionen

» Ein Kran ist nur so viel wert, wie der Service, der dahintersteckt. Dies ist zumindest ein Statement, das **Wolffkran** hervorgehoben und mit dem Motto „Wolffkran MORE“ titulierte hat. Das „MORE“ steht dabei für „Manufacturer, Operations, Rental, Expertise“. Das spiegelt das gesamte Leistungsspektrum und Selbstverständnis von Wolffkran vom Hersteller und Vermieter bis hin zum Servicedienstleister für hochwertige Turmdrehkrane wider. Dies ist sicherlich auch ein Statement des Unternehmens zum Wandel des Wettbewerbs. Auf die Frage, wie er diesen Wettbewerb sehe, meint

Firmenchef Dr. Peter Schiefer: „Solange die Regeln eingehalten werden, stelle ich mich gerne dem Wettbewerb.“ Aber auch mit neuen Kranen stellt sich das Unternehmen diesem Wettbewerb. Neu ist der 133 B. Dieser ersetzt den 100 B und bekommt nun, ganz wie das nächstgrößere Modell 166 B, ein hydraulisches Wippsystem verpasst. Seinen kleinsten Wipper bietet das Unternehmen in zwei Varianten an. Zum einen als Wolff 133.6 B mit einer maximalen Traglast von sechs Tonnen und einer Spitzentragslast von 2,3 Tonnen bei einer maximalen Ausladung von 45 Metern. Zum ande-

ren als 8-Tonnen-Variante Wolff 133.8 B mit einer Spitzentragslast von 2,1 Tonnen. Genau wie der 166 B kann auch der 133 B im 1- oder 2-Strang-Modus betrieben werden. Zusätzlich steht für beide Varianten optional eine einfache 1-Strang-Unterflasche zur Verfügung, mit der die Spitzentragslast um weitere 250 Kilogramm erhöht werden kann. Der Wolff 133 B ist mit einem Grundauleger von 25 Metern ausgestattet und kann in Fünf-Meter-Schritten auf maximal 45 Meter verlängert werden. Bis 85 Meter Höhe kann der Kran freistehend aufgebaut werden. ... weiter auf S. 26 »

POTAIN und STIRNIMANN setzen Hup auf Ketten



Zusammengeklappt gibt sich der C40-30 kompakt – und mobil



Die Montage gestaltet sich unkompliziert



Dank Kette eignet sich der Kran gut für unwegsames Gelände

Hup C40-30 heißt der neue Schnellmontagekran auf Raupenfahrwerk von Potain, der zusammen mit Stirnimann entwickelt worden ist.

Als Lösung für schwer zugängliche Baustellen mit herausforderndem Gelände haben Potain und sein Schweizer Händler Stirnimann den Schnellmontagekran Hup 40-30 auf ein Raupenfahrwerk gesetzt – und ihm deshalb ein „C“ für *Crawler* in der Typenbezeichnung verpasst. Er lasse sich schnell hydraulisch montieren und einfach transportieren und biete ein hervorragendes Preis-Leistungs-Verhältnis, heißt es seitens der Entwickler.

Die Schweizer Stirnimann AG hatte schon immer Anfragen für einen Kran auf Raupenfahrwerk, sagt sie, aber habe es im Sortiment von Potain kein solches Gerät gegeben. „Mit dem Aufbau unserer Tochtergesellschaft Stirnimann GmbH in Österreich, als Generalimporteur für Potain-Krane für ganz Österreich, wurde die Nachfrage größer, und dadurch konnten wir beim Hersteller die Entwicklung für einen Schnellmontagekran auf Raupenfahrwerk vorantreiben“, lässt das Unternehmen verlauten. Das Einsatzgebiet dieses Geräts liegt überall dort, wo man mit Schwertransportern nur sehr schlecht oder gar nicht hinkommt, also im Gebirge, in Wildbachverbauungen oder im Liftanlagen- wie auch Brückenbau, um nur einige zu nennen.

Der Hup C40-30 lässt sich auf einem herkömmlichen Tiefbettauflieger mit abfahrbarem Schwanenhals transportieren. Die Transportbreite beträgt lediglich 2,55 Meter, die Transporthöhe liegt bei unproblematischen vier Metern. Die Transportlänge liegt bei 14,2 Metern und das Transportgewicht des Krans bei 28,8 Tonnen – ohne Beton-Ballast.

Der Kran kann sowohl im Raupenfahrbetrieb als auch während Montage und Kranbetrieb autonom und elektrohydraulisch durch das aufgebaute Dieselaggregat auf Touren gebracht werden. Natürlich sind sämtliche Kranbewegungen auch per Anschluss ans Stromnetz möglich. In demontiertem Zustand schafft der Kran im Gelände Steigungen von bis zu 30 Prozent.

Die Montage ist denkbar einfach: Turm und Ausleger werden hydraulisch und mit wenigen Handgriffen aufgeklappt. Es sind Hakenhöhen von entweder 26,3 oder 30,7 Metern möglich, und das ohne Zusatzmaterial. Bei voller Ausladung von 40 Metern hebt der Kran noch eine Last von einer Tonne bei einer maximalen Tragkraft von vier Tonnen – so wie das Standardmodell auch. Zwei weitere, verkürzte Auslegerlängen mit erhöhter Spitzentraglast sowie verschiedene Auslegersteilstellungen stehen außerdem für den Kranbetrieb zur Verfügung.

Der Kran kann in komplett aufgebaumem Zustand bei Neigungen bis maximal fünf Prozent verfahren werden und ist somit flexibel einsetzbar. Standortänderungen sind innerhalb kürzester Zeit und ohne Demontage möglich und können per Raupenfahrwerk auch auf unbefestigtem, tragfähigem Baustellenuntergrund ausgeführt werden. Auch nach Deutschland wurden bereits etliche Exemplare verkauft. <<

Mit dem MDT 809 hat Potain einen richtig großen Spitzenlosen an den Start gebracht



Wolff ergänzt mit dem 133 B seine Wipperreihe



Der neue Cattaneo CM 415 war erstmals am Stand des deutschen Händlers BKL in München zu sehen

» Neues hat auch **Potain** im Gepäck, den MDT 809. Der größte Spitzenlose, den der Hersteller jemals gebaut hat, bietet eine beispiellose Hubkapazität und Reichweite und zeichnet sich außerdem durch ein fortschrittliches Design aus, das die Betriebskosten reduziert und die Montage für den Eigentümer vereinfacht, zeigen sich die Verantwortlichen bei Potain sicher. Thibaut Le Besnerais, Global Product Director von Manitowoc für Turmdrehkrane, sagt: „Die Markteinführung des MDT 809 ist einer der bedeutendsten Potain-Turmdrehkran-Projekte der letzten Zeit. In den letzten zehn Jahren hat sich die Nachfrage nach spitzenlosen Kranen stetig erhöht. Die Kunden profitieren von ihrer schnellen Montage und ihrer kompakten Bauweise, wodurch es einfacher wird, mehr Krane auf die Baustelle zu bekommen, um die Arbeit schneller zu erledigen. Parallel dazu haben wir eine Zunahme des modularen Aufbaus festgestellt, bei dem Bauunternehmer schwerere Lasten heben müssen. Für uns ist klar, dass es eine große Nachfrage nach größeren Kranen gibt. Wir wollten jedoch sicher sein, dass jedes neue Modell, das wir auf den Markt bringen, nicht nur die Nachfrage nach mehr Kapazität befriedigt, sondern auch den einfachen Transport, die schnelle Montage und die branchenführende Leistung unserer anderen topless-Krane bewahrt. Der MDT 809 bietet all das und noch mehr.“ Der Kran bietet bis zu 40 Tonnen Tragfähigkeit und einen Ausleger mit bis zu 80 Meter Länge. Der gesamte Kran wird in 10 oder 11 Behältern transportiert, abhängig von der gewählten Windoption.

Auch bei **Comansa** geht es weiter. Neu ist der spitzenlose 21LC1400. Der Kran wird in zwei Versionen mit einer maximalen Tragfähigkeit von 50 oder 66 Tonnen erhältlich sein. Wie die jüngsten Modelle von Comansa verfügt der 21LC1400 über ein modulares Design des Gegenauslegers, um den Gegenradius bei beengten Baustellen stark zu reduzieren. Anstelle des Comansa-Doppelkatzensystems wurde auch ein neuer, kompakter und einfacher Trolley entwickelt. Ebenfalls neu ist das Quick Set, ein elektronisches Begrenzungssystem, das die Einrichtzeit der Krane von 3 Stunden auf 45 Minuten reduzieren soll.

Auch bei **Terex Cranes** ist Frisches im Portfolio zu finden. Wie angekündigt, hat das Unternehmen den spitzenlosen CTT 202-10 aus der 10-Tonnen-Klasse vorgestellt. Für eine noch einmal verbesserte Einsatzflexibilität bietet der neue Terex Kran drei Unterbau-Optionen – vom kostengünstigen Einstiegsmodell bis zur Hochleistungsvariante – wahlweise mit 3,8 Meter, 4,5 Meter oder 6,0 Meter großem Fundamentkreuz. Unter Verwendung der Terex Adaptermasten kann der neue Kran mit den Masten H20, TS21 und TS16 konfiguriert werden, die Breiten von 1,6 bis 2,1 Meter bieten. „Mit diesem neuen Terex CTT 202-10 Turmdrehkran bringen wir einen extrem flexiblen und wettbewerbsfähigen

Kran auf den Markt. Unser Hauptziel ist grundsätzlich die Entwicklung eines effizienten und vielseitig einsetzbaren Krans, der unseren Kunden die bestmögliche Investitionsrendite liefert“, erklärt Nicola Castenetto, Business Development Manager für Terex Turmdrehkrane. Dazu hat das Unternehmen etliche Optionen im Gepäck, so zum Beispiel neun verschiedene Auslegerkonfigurationen von 25 bis 65 Meter.

Seinen ganz eigenen Kran hat in den letzten Jahren **BBL Cranes** entwickelt. Das mittelständische Unternehmen hat jetzt seine „Wotan“-Reihe um den 8035.20 erweitert und diesem gleich den Zusatz „x-treme“ verpasst. Der Name verrät auch schon einiges über das Gerät: 80 Meter Ausladung, 3,5 Tonnen Spitzenzugkraft, 20 Tonnen maximale Tragkraft. Das ist erst mal nichts Besonderes, aber die Entwickler haben bei dem Transport genauer hingeschaut. Herzstück dieses Transportkonzeptes ist, dass der Gegenausleger in Verbindung mit einem modularen Achsaggregat als Transporteinheit eingesetzt wird. Dies ermöglicht, dass der gesamte Oberkran mit seinen 80 Meter Ausladung in nur drei Ladeeinheiten gebündelt und auf die drei LKWs verladen werden kann. Hinzu kommen Details wie beispielsweise die hammerlose Bolzenverbindung.

Seit Jahren ist **BKL** Händler für die Untendrehler von Cattaneo. Als Neuheit präsentiert wurde nun der CM415. Ohne zusätzliche Kletterturmstücke zu benötigen, bietet der Kran drei Hakenhöhen von 23,8 Meter, 28,5 Meter und 31,5 Meter. Bei einer Ausladung von 41 Meter erreicht er eine Traglast von 1,25 Tonnen. Die maximale Traglast liegt bei fünf Tonnen. Damit – und dank seines geringen Drehradius von nur 2,5 beziehungsweise 3,2 Meter – eignet er sich optimal für mittlere Wohnanlagen. Transportiert wird der Kran auf den bewährten R120 Achsen aus dem BKL-System Cattaneo. Der Kran steht auch im BKL-Mietpark zur Verfügung.

Weniger neue Krane als das Unternehmen selbst ist die Neuigkeit aus dem Hause **Wilbert**. Im November 2018 ist der chinesische Baumaschinenhersteller Zoomlion neuer Eigentümer der Wilbert Towercranes GmbH mit Sitz in Waldlaubersheim geworden. Wilbert bleibt nach den Vorstellungen des neuen Anteilseigners ein deutsches Kranbauunternehmen, das unverändert auch weiter als Vermieter das Marktsegment für hochwertige Turmkrane bedienen wird. <<



Auf drei LKW passt der gesamte Oberkran des Wotan 8035.20

Den Fortschritt erleben.



Die neuen EC-B

Bei der Entwicklung der neuen EC-B-Krane, konzentrierten wir uns auf Kranfahrer, Servicetechniker und Wirtschaftlichkeit. Entstanden ist eine optimierte und leistungsstarke Baureihe, die vor allem für eines steht: Das Heben besser zu machen.

- Fibre-Ausführung: Bis zu 20% mehr Traglast dank hochfestem Faserseil
- Kostensparender Transport durch reduziertes Auslegermaß und optimiertem Huckepack-System
- Operating System TC-OS: Einfachste intuitive Bedienung reduziert Schulungs- und Einarbeitungszeit
- Neue Kabine: Mehr Sicherheit durch verbesserte Rundum-Sicht - 25% mehr Sichtfläche
- Markantes Krandesign sorgt für prägnante Fernwirkung

DIE PLÄNE SIND NICHT IN STEIN GEMEISSELT. NOCH NICHT.

[HIER MASCHINE EINFÜGEN]

JETZT ONLINE VERFÜGBAR: JLG® BIM-MODELLE HERUNTERLADEN.



330LRT
Scherenscherenarbeitsbühne



4045R
Scherenscherenarbeitsbühne



450AJ
Teleskoparbeitsbühne



520AJ
Teleskoparbeitsbühne



12E Plus
Toucan



EcoLift
Arbeitsbühnen für niedrige Höhen

WÄHLEN SIE JEDERZEIT DIE RICHTIGE AUSRÜSTUNG MIT DEN BIM-MODELLEN VON JLG

Die Vorausplanung mit dem vollen Angebot an JLG® BIM-Modellen ermöglicht es Ihnen, sich auf Probleme frühzeitig einzustellen, Risiken zu bewältigen und Unsicherheiten in der Bauumgebung auszuschließen. Lassen Sie sich bei Planänderungen unmittelbar benachrichtigen. Ermitteln Sie die beste Maschine für den Job. Und transportieren Sie nur die wichtigste Ausrüstung, um Zeit und Geld zu sparen.

Durchsuchen Sie unser komplettes BIM-Portfolio unter www.jlg.com

JLG®

IMMER WEITER GEFEILT

Egal ob groß oder klein, bei den LKW-Arbeitsbühnen wackeln die Grenzen immer wieder. Was sich jetzt alles bewegt hat, fasst Rüdiger Kopf zusammen.

Die bauma ist durch und allenthalben waren Neuheiten auf den Ständen ausgeschildert. Alleine es schwebte die Frage im Raum: Ist das neu? Viele Protagonisten geraten nicht in Ekstase über all das Neue. Es ist nichts, das die Branche in Aufruhr versetzen würde. Nichtsdestotrotz war Etliches in München ausgestellt, das klar unter die Kategorie Neuheit einzustufen ist. Und neben dem Trend, die Standardwerte weiter zu verbessern, mehr Reichweite – mehr Arbeitshöhe, ist bei jedem Anbieter zu sehen, dass die Nachfrage nach alternativen Antrieben eine Antwort braucht. Von der tatsächlich reinen Elektro-LKW-Bühne, wo die Bewegung der Bühne und des Unterwagens nur über Batterien erfolgt, bis hin zu Bi-Antrieben oder einer Hybrid-Lösung.

Sowohl neue Topwerte im Bereich Arbeitshöhe als auch eine reine Elektro-LKW-Bühne hat **Ruthmann** in München vorgestellt und damit in beiden Punkten etwas für seine Besucher dabeigehabt. Doch eins nach dem anderen. Im 3,5-Tonnen-Bereich haben die Ingenieure aus Gescher nachgelegt. Den bereits existierenden Modellen TB 270 und TB 290 ist ein „pro“ hinzugesellt worden, was ausdrücken soll, dass hier die Leistungsdaten durch Weiterentwicklungen verbessert worden sind. Das heißt, das die Korblast nun bei 250 Kilogramm liegt und beispielsweise bei der TB 270 die maximale Reichweite bei 18 Metern steht. Und die Bezeichnung des dritten Modells verrät den meisten, die Eckwerte des nächsten Modells: TB300 bedeuten 30 Meter Arbeitshöhe

aufgebaut auf einem 3,5-Tonnen-Fahrgestell. Um dies zu erreichen, hat sich Ruthmann auch an den Unteraufbau gemacht. Statt eines rechteckigen Rahmens ist nun ein dreistrahliger Stern zu finden, auf dem der Drehkranz aufsetzt und so für mehr Stabilität zum einen und für weniger Gewicht im Unterwagen zum anderen sorgt. So werden 30 Meter Arbeitshöhe, 17,1 Meter maximale Reichweite und eine Korblast von 250 Kilogramm erreicht. Dazu setzt das Unternehmen auf ultrafeste Feinstahle. Für die neuen Modelle steht außerdem das sogenannte DRS (Dynamic Reach System) zur Verfügung, das neben den Abstützvarianten auch die Korblast, den Wind und weitere Parameter mit einkalkulieren kann, um die optimale Reichweite zu erreichen. Die Technik wurde von den großen Modellen adaptiert. „Nicht länger sollen die Anwender von 3,5-Tonnen-LKW-Bühnen auf Features größerer Geräte verzichten müssen“, sagt Dr.-Ing. Nico Krekler, Leiter Entwicklung und Konstruktion. „Deshalb haben wir die Hi-light-Range mit einem neuen Hydrauliksteuerblock ausgestattet, der über zusätzliche Proportionalventile verfügt.“ Neben den reinen Teleskopen sind auf die Geräte mit Korbarm der TBR-Reihe in gleicher Weise überarbeitet worden. Daraus ergaben sich nun die Modelle TBR 260 und TBR 230 mit einem Meter mehr Arbeitshöhe sowie einer Korblast von 250 Kilogramm. Mit der Ruthmann Ampero TBR 250 E steht zudem eine reine Elektro-LKW-Bühne zur Verfügung. Und die TBR 270 steht auch als Hybridvariante zur Auswahl. >>

Ruthmann hat die 30 Meter-Marke bei den 3,5-Tonnern erreicht





Die neue Multitel MZ250. Pagliero hat in den vergangenen zehn Jahren über 40 Neuheiten auf den Markt gebracht



Mit etlichen Details hat Palfinger seine neue P 220 BK ausgestattet



Dank eines aufgehängten Korbes ist bei der Doppelgelenkbühne B 220 PXE die Gefahr reduziert, hier ungewollt gegen etwas zu fahren



Nur noch Versalift heißen nun die Geräte der Marke Time. Dies ist die neue VTL-120 auf einem Renault Master



Oil&Steel hat für seine neuen Modelle den Korbarm entdeckt

» Betrachtet man die Stückzahlen, die aus den Hallen von **Pagliero** laufen, ist klar zu sagen, dass das Unternehmen in Sachen LKW-Bühnen einer der Großen ist. So hat das Unternehmen über 1200 Geräte seiner Marke Multitel produziert. Ein Vorteil ist zweifelsohne, dass Pagliero eine eigene Herstellung von Hydraulikzylindern hat, wo monatlich 800 Zylinder produziert werden. Alleine in den letzten zehn Jahren sind 41 neue Modelle auf den Markt gebracht worden. Jetzt zur bauma waren es fünf, zu denen neben LKW-Bühnen auch Raupenbühnen zählen. Die MTE 270 ist die neue Große im Bereich des 3,5 Tonnen Segments, die neben 27,1 Meter Arbeitshöhe, eine Reichweite von 12,8 Meter bei voller Korblast von 230 Kilogramm hat. Auf 17 Meter geht es hinaus bei reduzierter Korblast von 100 Kilogramm. Neuheit Nummer Zwei ist das Gelenkteleskop MZ 250 auf 3,5 Tonnen aufgebaut. Der Gelenkpunkt liegt bei 10,35 Meter und die maximale Reichweite bei 14,35 Meter bei dann reduzierter Korblast von 80 Kilogramm. Die maximale Korblast liegt bei 250 Kilogramm. Mit den beiden Modellen 145 ALU, 165 ALU und MT 162 gab es bereits drei Geräte in der Hybridvariante. Jetzt steht mit der MT 204 eine weitere LKW-Bühne zur Auswahl, in diesem Fall statt bisher Bleibatterien jetzt mit Lithium-Batterien.

Neu aus dem Hause **Palfinger** ist die P 280 CK. Entgegen dem Trend handelt es sich hierbei um eine LKW-Bühne auf 7,5 Tonnen aus der Light-Klasse. Das Gerät verfügt über einen robusten Aluminiumarbeitskorb mit 300 Kilogramm Korblast sowie einem integrierten Quetschschutz in der Knieleiste. Zum Paket gehört auch eine hydraulische Korbdreheinrichtung mit automatischer Mittelstellung, ein flacher und robuster Unterbau unter dem Arbeitskorb und ein großer Böschungswinkel am Heck. Das 28-Meter-Gerät hat eine maximale Reichweite von 18,8 Meter. Aus dem 3,5-Tonnen-Sektor kommt die P 220 BK. Gleichfalls mit einer Korblast von 300 Kilogramm ausgestattet, verrät die Bezeichnung, dass es sich um eine 22 Meter Bühne mit Korbarm handelt. Die Maschine hat eine Stützenbedienung an der Basis, um ein einfaches Abstützen zu ermöglichen und einige weitere Details.



NEU

SNORKEL™ 460SJ & 660SJ
TELESKOP-ARBEITSBÜHNE



NEU

SNORKEL™ TM16E
SELBSTFAHRENDE TELESKOP-MASTBÜHNE



NEU

SNORKEL™ S3215L
LEICHTE BATTERIE-SCHERENARBEITSBÜHNE



NEU

SNORKEL™ SR1745
GELÄNDEGÄNGIGER TELESKOPSTAPLER

UNBEGRENZTE MÖGLICHKEITEN

Snorkel bietet ein umfassendes Maschinenprogramm für alle Anforderungen des Höhenzugangs. Mit unserem Komplettangebot an Arbeitsbühnen und Teleskopstaplern erreichen Sie größere Höhen und Reichweiten. Entdecken Sie mehr als 60 innovative Maschinen unserer Produktfamilien für Innen- und Außeneinsätze.

WEITERE INFORMATIONEN ERHALTEN SIE VON AHERN DEUTSCHLAND UNTER TEL.: +49 2686 98717-35.



www.aherndeutschland.de

Vertrieb
Service
Ersatzteile



Große Ergebnisse werden nur mit viel Engagement erzielt

Wir arbeiten hart daran, Ihnen immer mehr zu bieten

IRONIKA

Seit über einem Jahrhundert stellt die Firma Multitel eine feste Größe im Bereich der Herstellung von Arbeitsbühnen dar. Das Geheimnis für diesen großen Erfolg ist die Verwendung von Aluminiumlegierung. Dies ist das Ergebnis einer permanenten Forschung, deren Zweck es ist, zuverlässige und höchst sichere Produkte anbieten zu können.

MULTITEL
SINCE 1911

www.multitelgroup.com

» Unter Scorpion und Snake laufen die 3,5-Tonnen-LKW bei **Oil&Steel**. Und für die Scorpion 2013 wird nun auch eine Hybrid-Variante angeboten. Das Gerät ist mit Lithium-Batterien ausgestattet, die sowohl bei der Fahrt als auch direkt an der Steckdose geladen werden kann. Ansonsten ist das Gerät identisch mit der Dieselsvariante. Frisch ausgepackt hat das Unternehmen die Scorpion 2112 J sowie die Snake 2111 J Plus. Das neue steckt im Buchstaben „J“ – dem Korbarm. Doch im Einzelnen: die Snake 2111 J Plus ist eine Gelenkteleskopbühne mit 20,6 Meter Arbeitshöhe und einer Reichweite von 10,8 Metern, wohingegen die Scorpion 2112 J als Teleskopbühne auf 12 Meter Arbeitshöhe kommt und eine Reichweite von 12 Metern hat.

Schlicht einen Weltrekord hat **Cela** für das Frühjahr angekündigt. Mit der DT40 hat das Unternehmen nun eine Gelenkteleskopbühne auf 7,5 Tonnen-Chassis vorgestellt, die in ihrer Klasse die Nase vorne hat. Neben den 40 Metern Arbeitshöhe bietet die heckaufgebaute Bühne eine Reichweite von 19,5 Metern sowie negative Arbeitshöhe von 9,5 Meter unter Flur. In Fahrtstellung hat das Gerät eine Höhe von 3,1 Meter und ist 7,34 Meter lang. Die Korblast liegt bei 300 Kilogramm. Aufgebaut ist die Maschine auf einem Mitsubishi Fuso.

Üblicherweise hoch hinaus geht es bei **Bronto Skylift**. Die jüngste Neuerung ist aber eine Erweiterung des Portfolios mit der S35 EM nach unten. Als einer der ersten Vermieter hat die Schweizer Maltech AG das Gerät seit über einem halben Jahr im Fuhrpark. „Die Kundenfeedback sind äußerst positiv“, freut sich Fabian Rauber, Leiter Flottenmanagement bei Maltech. Bronto ist bei dem Gerät mit 35 Meter Arbeitshöhe den Weg gegangen nicht das leichteste Fahrgestell zu wählen, sondern setzt mehr auf Reichweite und Korblast. Der Kunde hat dabei die Auswahl zwischen Korbgrößen und dementsprechender Korblast von maximal 500 Kilogramm. Die Maltech hat sich für ein 18 Tonnen Fahrgestell mit 2,5 Meter Korb und einer Korblast von 350 Kilogramm entschieden. Die Reichweite wird vom Vermieter mit 28 Meter angegeben.

An einer anderen Stelle eingespart wurde bei **Time Versalift**. Die LKW-Bühnen laufen nun nur noch unter der Bezeichnung „Versalift“, die herstellende Firma bleibt weiterhin Time. Davon abgesehen gibt es auch manche Neuerung, so zum Beispiel die VDTL-155 auf einem Ford Ranger aufgebaut. Dabei handelt es sich um eine 15,5-Meter-Gelenkbühne mit bis zu 230 Kilogramm Korblast. Die Reichweite liegt bei bis zu 7,5 Meter. Eine weitere Neuerung ist die VTL-120 aufgebaut auf einem Renault Master. Das Gerät erreicht auf dem Pick-Up eine Arbeitshöhe von 11,7 Meter, hat eine Korblast von 120 Kilogramm. Als reines Elektrogerät wird eine Reichweite von 100 Kilometer angegeben und je nach Batteriepack können damit bis zu 60 Zyklen gefahren werden. Versalift bietet auch die VDTL-38-140 oder VTL-37-135 aufgebaut auf vollelektrischem Renault Master an.

Seine Auswahl im Bereich der 3,5-Tonner erweitert hat auch **GSR**. Hinzugekommen ist die B 240T. Die Teleskopbühne bietet unter anderem eine Reichweite von bis zu 15 Metern. Bei der Doppelgelenkteleskopbühne B 220 PXE, der zweiten Neuheit, hat sich das Unternehmen für einen oben angehängten Korb entschieden, so dass der Unterboden des Korbs weder Angriffsfläche noch Störpunkte hat. Und auch hier ist zu sehen, dass die Nachfrage nach einer emissionsarmen LKW-Arbeitsbühne hoch ist. Die erste Hybridmaschine ist eine 180 T, bei dem die Bühne wahlweise über den Nebenantrieb oder direkt durch das Batteriepaket betrieben wird.

Schon länger dem Thema Elektro-LKW-Bühne zugewandt hat sich **France Elevateur**. Warum also nicht nachlegen. Dabei ist weniger das Thema Arbeitshöhe als mehr das Thema Reichweite im Vordergrund. Neu ist die 091 Fe – dabei steht „Fe“ für vollelektrisch. Die 9-Meter-Bühne auf Kastenwagen hat eine Reichweite von bis zu 170 Kilometer. Bis zu acht Stunden können damit gearbeitet werden. Die Reichweite liegt bei 4,5 Meter und bis zu 120 Kilogramm kann der Korb fassen.

»

EXZELLENT PERFORMANCE

PALFINGER P 570

Die P 570 aus der Jumbo Klasse NX bietet die beste Kombination aus Arbeitshöhe und Reichweite. Der 240° X-Jib erweitert den Arbeitsbereich und eine 2 x 200° Drehung sorgt für die perfekte Positionierung des Arbeitskorbes am Objekt.

**LIFETIME
EXCELLENCE**



Schon lange setzt France Elevateur auf den E-Antrieb



Die erste Bronto S35 EM überreicht Dominik Keller (l.), Geschäftsführer Bronto Skyliift Schweiz AG an Eric Hunziker (r.), CEO Maltech AG



» Als Unterwagen kommt ein Nissan NV 200 E zum Einsatz. Wer es etwas größer braucht, greift auf die 121 Fe zurück – eine 12-Meter-Bühne auf Renault Master. France Elevateur fokussiert sich dabei nicht nur auf den Elektroantrieb. Nebst den klassischen Verbrennern steht nun mit der 172 CPL auch ein Gas-Hybrid zur Auswahl.

Ein anderes Konzept hat **Comet** mit der Solar 11 wiederbelebt. Die LKW-Bühne hat eine große Plattform, die unter anderem 400 Kilogramm Korblast aufnehmen kann. Das 11-Meter-Gerät hat eine Reichweite von 3,5 Meter. Für Wartungsarbeiten an Flugzeugen wird das Gerät bereits eingesetzt. Das Unternehmen hat zudem auch im kompakten Bereich einiges im Portfolio. Neu ist die „Eurosky 14/2/6 HQ Jib“. Hinter diesem Sprachmonster verbirgt sich eine 14-Meter-LKW-Bühne mit Doppelgelenk und Korbarm. Die Korblast liegt bei 200 Kilogramm.

Mit seiner Zed-Reihe bedient **CTE** den Markt der Gelenkteleskopbühnen. Das jüngste Produkt aus der Reihe ist die Zed 25 HV. Aufgebaut auf einem 3,5-Tonnen-Chassis, bietet die Bühne maximal zwölf Meter Reichweite bei einer Korblast von hundert Kilogramm. Die maximale Korblast beträgt 250 Kilogramm; damit sind bis zu sieben Meter Auslage zur Seite und etwas weniger übers Heck drin. Der Ausleger besteht nun aus hochfestem Stahl von SSAB, um Gewicht einzusparen. Der Schwenkbereich umfasst 320 Grad in beide Richtungen, während die Plattform um 180 Grad gedreht werden kann. Die Neuheit punktet mit variabler Abstützung und CTEs Smart Stability System, das den Arbeitsbereich automatisch an die gewählte Stützkonfiguration anpasst. Die Steuerung erfolgt vollproportional.

Sich dem Gebiet der LKW-Bühnen zugewandt hat zuletzt **Dino Lift**. Die 230VT hat mit der bauma nun auch das weltweite Publikum erreicht. Die 23-Meter-Teleskopbühne, aufgebaut auf Mercedes Sprinter in Teleskopbauweise, punktet dem Hersteller zufolge mit intuitiver Bedienung, automatischer Nivellierung, einem leicht zugänglichen Arbeitskorb mit Antirutsch-Einstieg und drei Abstützkonfigurationen: eng (2,0 m), weit (3,20 m) und einseitig (2,60 m). Gefertigt wird das neue Modell komplett in Finnland. Die maximale Reichweite gibt Dino mit 15,1 Metern an. Dafür dürfen allerdings maximal 100 Kilogramm im Korb sein. Mit der Standardkorblast von 230 Kilogramm geht es noch bis auf 11,3 Meter hinaus. <<



Die Cela DT40 aufgebaut auf einem 7,5-Tonnen-Chassis. Das Gerät ist – wie für Cela typisch – am Heck aufgebaut und kommt auf eine Reichweite von 19,5 Meter



Comet realisiert immer wieder LKW-Bühnen, die außerhalb des üblichen Schemas liegen. Ein Beispiel ist die Solar, die eine große Plattform bietet



Mit seiner 230VT will Dinolift mitmischen auf dem Markt der LKW-Bühnen



HOCH DENKEN.

FÄHRT NACH STELLUNG OHNE AUSSTEIGEN.

SELBSTFAHRENDE LÖSUNG, VIELSEITIG EINSETZBAR VOM BEGINN BIS ZUM ENDE IHRES PROJEKTES. BEIDSEITIG ERWEITERBARES DECK BIETET MEHR PLATZ FÜR WERKZEUG UND MATERIAL. LEONARDO HD: DIE PRODUKTIVSTE FAHRBARE HEBEBÜHNE AUF DEM HEUTIGEN MARKT.

BRavi
PLATFORMS

WWW.BRAVI-PLATFORMS.COM



KEEPING THE JOB
SIMPLE



niftylift

+49 (0) 34205 219898

www.niftylift.com



- ✓ Hohe Leistung
- ✓ Niedrige Umweltbelastung



Unübertroffene Leistungsmerkmale
bei allen Modellen von 9m bis 28m.

Durch die **Hybrid** Technologie und das
SIOPS[®] Bedienerschutzsystem sind unsere
Maschinen eine sichere und effiziente Wahl.

Weitere Informationen erhalten Sie unter
034205 219898 und auf unserer Website
www.niftylift.com.

Für Service
& Reparatur
wählen Sie
034205 219895

GLASBAU

DAS SPEZIAL FÜR GLASHANDLING UND -MONTAGE



SMART GROUP
GESTARTET

BEWEGUNG BEI
GLASHEBE-
GERÄTEN

EIN BEWEGTER MARKT



Das dänische Unternehmen Smart Lift ist seit Jahren im Bereich der Glashebegeräte tätig



TGT bietet auch Ketten- geräte für den Einbau von Scheiben

Sie sind noch eine relative junge Maschinengattung: die Glashebegeräte. Dementsprechend ist noch sehr viel Dynamik am Markt gegeben. Ein Überblick von Rüdiger Kopf.

Es ist nicht fest verbucht, wann das erste Glashebegerät auf den Markt gebracht wurde. Vor der Jahrtausendwende waren die Geräte weitestgehend unbekannt. Auffallend ist, dass die meisten Hersteller ihren Sitz in Dänemark haben. Der Grund ist allerdings einfach. Hier hat sich ein Unternehmen mit diesen Geräten hervorgetan und im Laufe der folgenden Jahre haben sich eigenständige Ableger gebildet, sodass sich viele dänische Unternehmen derzeit auf den Markt tummeln. Dass diese Geräte noch unbekannt sind, ist an der bisher nicht vorhandenen Präsenz chinesischer Firmen erkennbar.

Parallel dazu hat sich in Europa das Arbeitsschutzgesetz weiterentwickelt und ist kontinuierlich verschärft worden. So gab es noch in den 1980er Jahren auf Baustellen beispielsweise Zementsäcke mit 50 Kilogramm, die ein einzelner Bauarbeiter getragen hat – kein Scherz. Jetzt gibt es ja nach Land unterschiedliche Grenzen, was ein Einzelner tragen darf, in Ausnahmefällen sind dies bis zu 30 Kilogramm. Weil gleichzeitig Architekten immer mehr Freude an Glas und anderen glatten Elementen gefunden haben, ist der Einsatz von Maschinen unvermeidbar.

Seit der Bankenkrise 2008 hat zudem der Bausektor zugelegt. All das hat dazu geführt, dass sich diese kleinen Helfer, die in unserem Magazin bewusst den neutralen Namen „Glashebegerät“ erhalten haben, mehr und mehr den Markt stürmen. Der Vertikal Verlag widmet sich seit fast drei Jahren dem Thema.

Der noch junge Markt dieser Geräte zeigt einige Bewegung. Manche Firmen haben sich gefunden, doch auch diese kurze Zeit ist ausreichend, um nach den Flitterwochen sich einem neuen Partner zuzuwenden. Andere haben ihre Arbeitskraft als Mitarbeiter in eine Firma eingebracht, inzwischen aber sich dafür entschieden, diese Arbeitskraft in die eigene Firma fließen zu lassen – nicht untypisch für einen sich entwickelnden Markt.

Und zweifelsohne werden in den nächsten Monaten noch weitere hinzukommen und ihre Lösungen dem Markt anbieten. Nicht immer sind dabei die technischen Details wichtig, zentraler wird es für die Herstellerseite werden, seine Kunden zu finden und zu binden. Letzteres wird nur über einen stabilen und sicheren After-Sales funktionieren, das zeigen alteingesessene Branchen. Oder salopp gesagt: nur mit einer passenden Werkstatt, die schnell reagiert, hat der Kunde Spaß am Glashebegerät.

Auch auf der Vermietenseite hat sich der ein oder andere diese Maschinen in den Hof gestellt. Aber wie in anderen Sparten ist es auch hier so, dass der Kunde nicht von alleine kommt. Und nur weil man einen Bagger, eine Arbeitsbühne oder einen Kran vermietet, läuft das Glashebegerät nicht automatisch mit. Vielleicht bei jenen, die schon Minikrane vermieten, da diese besonders oft auch bei der Glasmontage zum Einsatz kommen. Nichtsdestotrotz wird sich über kurz oder lang auch hier ein Vermietmarkt entwickeln. Wer dabei sein will, ist gut beraten, wenn er seinen Vertrieb auf die Kundschaft abstimmt.



Quattrolifts ist weltweit mit seinen Glashebegeräten unterwegs



KS Schulten hat seine Robot-Baureihe breit aufgestellt

Sicheres Heben auf engstem Raum.

/ VERMIETUNG UND VERKAUF / MINIKRANE / SPEZIALKRANE
/ PICK & CARRY KRANE / GLASLIFTER / VAKUUMTECHNIK



NordKran
Sicheres Heben auf engstem Raum
www.nordkran.de





Container verglast

SCHNELLBAUWEISE

Ein Unic-Minikran der Firma Mentner Krane hat geholfen, dass aus drei Containern ein Wohnhaus wurde. Die Seecontainer wurden in Leipzig so zusammengefügt, dass daraus ein fester Wohnsitz wurde. Die Gläser wurden mit dem Kran ein-

gehoben. So konnten auch die Fenster im Obergeschoss schnell und sicher platziert werden. Der Trend zur Containerbauweise hat sich in den letzten Jahren hierzulande entwickelt. Das unkonventionelle Einfamilienhaus gibt es ab 90.000 Euro. <<<



Kran und Manipulatoren von Riebsamen

FLEXIBEL

Mit seinen Kranen auf Raupenfahrgerstell hat Maschinenbau Riebsamen bereits jahrzehntelange Erfahrung gesammelt. In Kombination mit einem Manipulator anstelle des Kranhakens verwandelt sich das Gerät in einen „Glasboy“ mit dem sich glatte Elemente – wie Glas oder Paneelen – an die Einbaustelle bringen. Das Unternehmen hebt unter anderem auch die seitlich stufenlos schwenkbaren und arretierbaren Stützen als einen großen Vorteil der eigenen Kra-

ne und Glasboys hervor. So sei es möglich, auch in einem Bereich von einem Meter am Ende eines Flurs mit nur zwei Stützen ein Element mit rund einer Tonne Gewicht einzubauen. Gleichwohl Riebsamen nicht zu den größten zählt, reicht das Spektrum an Hebegeräte für Scheiben von 150 bis 5.000 Kilogramm. Das mittelständische Unternehmen kann zudem seine Flexibilität einbringen und Sonderanfertigungen anbieten. <<<



Manipulator ferngesteuert

BEI TGT FUNKT'S

Heutzutage lässt sich alles kabellos steuern, warum nicht auch ein Manipulator. Gesagt, getan. TGT hat sein Konzept jüngst in München vorgestellt. Für seine Robby-Serie auf Kettenantrieb ist ein Manipulator mit einer Traglast bis 800 Kilogramm vorgestellt worden. Damit nicht genug. Auch ein Gerät mit Glashebergerät der Robby-Serie mit Hybridantrieb gab es zu bestaunen. Damit kann sozusagen von Außen- auf Innen-

betrieb umgeschaltet werden. Schon im Herbst hat das Unternehmen seinen Robby 900 XL vorgestellt. Das ist nicht „nur“ schlicht ein Kleingerät mit Kranhaken, sondern ist zusätzlich mit einem Staplermasten ausgestattet. Der Kran kann Lasten bis 900 Kilogramm handeln und das bei einer Arbeitshöhe von sieben Meter. Als Stapler können Lasten bis zu 2.000 Kilogramm auf die Zinken geladen werden. <<<



Emissionsfrei gefragt

KEIN LÄRM UND GESTANK

Einen nicht alltäglichen Einsatzort hatte Heavydrive im Auftragsbuch. In der Schwedischen Botschaft in Berlin ist eine Scheibe gebrochen und musste ausgetauscht werden. Da der Einsatz im Gebäude und während den Arbeitszeiten ausgeführt werden sollte, galt es emissionsfrei auszuführen. Das Unternehmen setzte sein Glasmontagegerät GMG 350 ein. Das kompakt gebaute Gerät

konnte direkt an die geforderte Position zwischen Säule und Wand gefahren werden. Mit Hilfe des 500 Millimeter Teleskop-Ausschubs tauschte der Bediener die defekte Scheibe ohne Probleme. Dank des Akku-Antriebs konnte der Einsatz auch während des laufenden Betriebs in der Botschaft durchgeführt werden – auch fast geräuschlos.



Smart Group gestartet

VERGLASEN IM 1. OG

Mit eigenen Glashebegeräten ist jüngst das dänische Unternehmen Smart Group gestartet. Drei verschiedene Modelle bietet das Unternehmen bereits an: den SG 450, SG 650 und SG 1200. Die Zahl verrät die maximale Hebekapazität, das Beson-

dere liegt aber in einem anderen Detail. Diese Glashebegeräte können Elemente bis in eine Höhe von 5,5 Meter heben. Schon jetzt bedient das Unternehmen über zwei Händler den deutschen Markt.



Beyer setzt auf breite Kombi

VON A BIS Z

Ein breites Portfolio in Sachen Glashandling hat sich Beyer Mietservice in den vergangenen Jahren aufgebaut. Als Ausrüstung sind die Glassauger von Beyer-Mietservice mit einer Reihe von Maschinen kompatibel, wie beispielsweise mit drehbaren Teleskopstaplern, Minikranen und Raupenkranen. Die Kombinationen sorgen für ein zuverlässiges und souveränes Handling von Glas bei der Montage von Glasdächern, Schaufenstern,

Wintergärten, Glasfassaden und mehr, hebt das Unternehmen hervor. So gibt es im Fuhrpark auch einen Maeda-Minikran in einer Variante, bei der der Glassaugerrotor nicht am Minikranhaken, sondern direkt am Auslegerkopf des MC 87.3 D/E montiert ist. Der Kran verfügt jeweils über vier Saugteller mit Verlängerungsarm und über zwei unabhängige Vakuumkreise mit integriertem Reservevakuum. Des Weiteren verfügt dieser Kran



über integrierte Messgeräte. Diese überwachen sowohl das Vakuum als auch die Energieversorgung des Glassaugerrotors. Zusätzlich werden Abweichungen vom Soll-Zustand durch

optische und akustische Signale angezeigt. Die Vakuumeinheit wird durch zusätzliche Batterien gewährleistet, die sich am unteren Ende des Kranarms befinden.





Der neue Hoeflon C30e in den Farben von Mammoet

MINI ODER MIDI?

In München wurden etliche neue Minikrane vorgestellt – vor allem im Bereich der höheren Traglasten. Ein Überblick von Rüdiger Kopf.

Verglichen mit den großen Raupenkränen haben Minikrane eher ein Handtaschenformat. Seit über 15 Jahren sind die kleinen Helfer inzwischen am Markt und haben sich aus der Nische herausbewegt. Angefangen hat es mit Traglasten ab einer Tonne. Jetzt kommen aber vermehrt Maschinen auf den Markt, deren Tragkraft in den Bereichen von acht Tonnen aufwärts liegen. Für die beiden von den Stückzahlen her großen, Maeda und Unic, ist und bleibt dies derzeit die Schallgrenze, die nur vereinzelt überquert wird.

So hat Hoeflon seinen C30e vorgestellt und in den Farben von Mammoet ausgestellt. Das Gerät erweitert das Angebot des niederländischen Unternehmens deutlich nach oben. Die maximale Tragkraft liegt bei acht Tonnen, das Eigengewicht gerade einmal bei neun Tonnen. Ausgestattet mit einem vierteiligem Hauptarm und einem vierteiligen Jib kann das Gerät über eine Störkante bei 15 Metern hinwegreichen. Der ausgefahrene Arm kommt auf bis zu 20 Meter seitlich, wo noch 420 Kilogramm an der Spitze gehandelt werden können. Als Antrieb sind Lithium-Ionen-Batterien verbaut. Im Fahrzustand ist der Kran 1,2 Meter breit. Bis zu zwei Tonnen können mit dem Kran verfahren werden.

Ebenfalls aufgesattelt hat Jekko. Mit dem JF990 wird die Baureihe weiterentwickelt und nach dem JF365 und dem JF545 nach oben erweitert. Das Kürzel JF verrät, dass bei dem Gerät wieder die Zusammenarbeit von Fassi und Jekko zum Tragen gekommen ist. Der JF990

bringt selbst 23 Tonnen auf die Waage. Die Maschine kann mit einem Kontergewicht ausgestattet werden, welches das Gesamtgewicht auf 28 Tonnen erhöht. Ähnlich wie das Modell JF545 kann die Maschine sowohl in horizontaler als auch in vertikaler Position arbeiten. Der Betrieb ist mit Haken oder Winde möglich. Die Abstützbasis kann in mehreren Varianten gewählt werden, wodurch sich die Tragkraft dementsprechend anpasst. Werden die Stützen aber voll ausgefahren und weiterer Ballast geschultert, dann sind Traglasten bis zu 16,8 Tonnen drin. In dieser Konfiguration sind an der Spitze bei 20 Metern auch noch drei Tonnen handhabbar. Schon beim ersten Auftritt in München wurden drei Geräte in Deutschland geordert.

Nach dem PCC 115.002 schickt Palfinger nun den PCC 57.002 als eine kleinere, noch wendigere Variante seines Raupenkrans ins Rennen. Seine Vielseitigkeit zeigt sich bereits beim Transport: Kran und Raupenfahrzeug sind getrennt transportier- und steuerbar. Passend zum jeweiligen Einsatz ist der Kran modular kombinierbar. So kann er auf einem LKW montiert werden oder auch ohne Raupe auf den eigenen Stützen arbeiten, wenn es die Situation erfordert. Der PCC 57.002 kann bis zu 18,2 Tonnen heben und kommt selbst auf ein Eigengewicht von rund 20 Tonnen. Dem Kran eigen ist das was von Palfinger als „shiften“ bezeichnet wird. Mittels der Stützen kann der Kran auch niedrige Durchlässe passieren. Das Kranmodul lässt sich zudem von der Raupe trennen.

Ebenfalls in diesem Segment unterwegs, vielleicht nicht so oft wahrgenommen, ist BG Lift. Mit dem CWE 525 RT haben die Italiener einen Miniraupenkrane entwickelt, der eine maximale Tragkraft von 14,5 Tonnen hat und bis zu 29,4 Meter Reichweite bietet. Die maximale Hubhöhe liegt bei 32,5 Metern.



Palfinger ergänzt seine Mini-Raupenkranreihe mit dem PCC 57.002 nach unten



Der CWE 525 RT von BG Lift



Gleich drei Geräte konnte der deutsche Jekko-Händler Nordkran von dem JF990 in München an den Mann bringen

Mini & Mobile Cranes Körner GmbH
BAUMO Kranservice GmbH & Co. KG

Verkauf | Service | Vermietung

- UNIC-Minikrane (1-10 t)
- KATO-Citykrane (13-20t)
- KATO-RT Krane (35t)
- Gebrauchte Mobilkrane (30-500t)

Aktuelle Angebote und Informationen finden Sie auf unseren Webseiten oder wählen Sie unsere Hotline:
+ 49 (0) 203 - 713 68 76-0

www.used-cranes.de | www.baumo.de | www.minikran.de

Glasboy®

- Bagger
- Kran
- Dumper

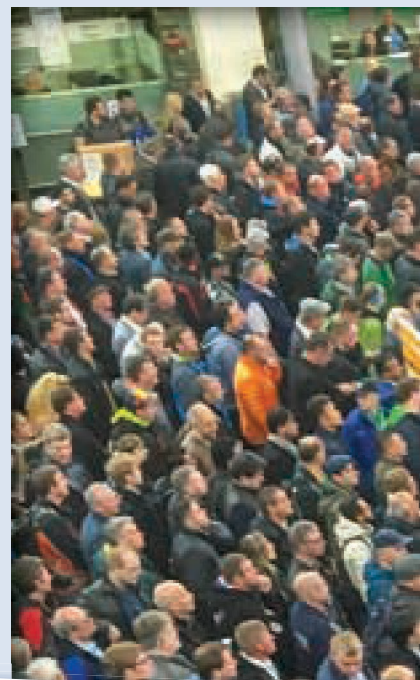
Kauf oder Mietservice

Maschinenbau
 Riebsamen
 GmbH & Co. KG
 Bierstetter Straße 1
 88348 Allmannsweiler
 Tel: +49 7582 791
 info@riebsamen.de
 www.riebsamen.de

bauma, die Große ODER Nr. 32 war grau

Wetter mau, Himmel grau, Stimmung wow: Warum die bauma einfach in ihrer eigenen Liga spielt. Eindrücke von Alexander Ochs & Rüdiger Kopf.

Angekündigt war eine Messe der Superlative – wie üblich. Bei derlei Großveranstaltungen regiert das ungeschriebene Gesetz, dass jede Ausgabe die vorherige in den Schatten stellen muss. Mit über 620.000 Besuchern, einer Rekordfläche und guter bis sehr guter Stimmung sowie vielen Innovationen und zwei, drei Megatrends konnte die Weltleitmesse im Bausektor ihr Versprechen einlösen. Dazu war es aber bei der 32. Ausgabe der bauma rekordverdächtig grau und feuchtkalt. Dennoch war schon am ersten Tag klar, dass die Messe die Leute anzieht wie das Licht Insekten. Doch solch eine Zahl an Besucher muss erst einmal gehandelt werden, weniger auf dem Messegelände denn auf den Weg hin beziehungsweise weg. Da berichteten doch etliche, die per PKW oder Bus anreisten, von stundenlangen Wartezeiten. >>



Ein ungewöhnliches Bild: Koichi Tadano, CEO von Tadano (m.) und John Garrisson, CEO von Terex Corporation, reichen sich die Hände, um nochmals den Demag-Deal zu besiegeln



Lief teilweise wie geschnitten Brot:
Der neue Liebherr LTM 1650-8.1



Zahlreiche Exponate, wie diese Multitel MJE 270, waren in Kundenfarben und Aufschriften ausgestellt





*Schon am Montag herrschte
am Eingang Gedränge*

» Die Neuheiten des Jahrgangs 2019 schreiben einige Megatrends der vergangenen Jahre fort. Stichwort: Elektrifizierung, Hybridisierung und Digitalisierung. So gehörte es fast schon zum guten Ton, mit einer Hybridmaschine oder einem E-Gerät am Stand aufzuwarten. Seien es Oil & Steel mit seiner 20-Meter-LKW-Bühne 2013 Hybrid, JLG mit seinen E-Boomliften, Snorkel mit seiner Lithium-Ionen-Speed Level SL26E, Genies Z-45 FE, Spierings' hybrider „City Boy“ SK487-AT3, Wacker Neusons neue E-Maschinen, Ruthmanns E-Steiger Ampero, Manitous neue Oxygen-Serie – die Liste wäre endlos. Lediglich bei den großen Mobil- und Raupenkränen ist der E-Antrieb noch kein Thema. Doch gerade in diesem Segment ist die Branche im Vorfeld in Bewegung geraten. Tadanos Interesse an Demag sorgte für Gesprächsstoff. Die Journalisten waren denn auch gleich am ersten Tag der Messe zur Konferenz geladen, allerdings ist das Einzige, was zu berichten ist, dass Koichi Tadano, Steve Filipov und John Garrison in der Öffentlichkeit gemeinsam aufgetreten sind. Alleine was gesagt wurde, lässt sich mit folgendem Statement zusammenfassen: „Business as usual“ oder Nix genaues weiß man nicht.

Abseits dessen, was gab es an Neuheiten ansonsten? Hier eine einzelne herauszuheben, wäre falsch, denn jede bringt die Branche weiter, der Vorteil im Detail ist aber genauer zu suchen.



Snorkel feierte auf der Messe seinen 60. Geburtstag



Die Zahl der chinesischen Firmen und deren Ausstellungsfläche hat zugenommen und die Unternehmen werden deutlich sichtbarer, auch in München



Seit 40 Jahren ist Rotator aus Finnland treuer JLG-Händler. Monika Rubensson, Account Manager JLG Sweden, Karel Huijser, General Manager und Vice President JLG EMEA, sowie Vesa Valtonen, Sales Manager Rotator Oy (v.l.)

Einiges vorgenommen und neue Maßstäbe gesetzt hat bei den LKW-Bühnen sicherlich Ruthmann. Um auf einem 3,5-Tonnen-Fahrgestell die 30 Meter zu erreichen, ist das Unternehmen an den Trägerrahmen gegangen, hat diesen neugestaltet und unter anderem so sein Ziel erreicht. Bei den Spezialgeräten nutzte Hematec die bauma, und enthüllte seine 10-Meter-Vertikalmastbühne Helix 1004 XL mit 300 Kilo Korblast. Angesiedelt in der Halle ebenso wie Skyjack. Nebst einer Megadeckschere, wurde die nächste Stufe der Fernwartung vorgestellt. Dabei nimmt man nicht mehr nur Zugriff auf die Daten der Maschine. Nein, inzwischen kann man aus der Ferne die Maschine einige Bewegungen ausführen lassen und so weitere Fehler analysieren. Einen ungewöhnlichen Ansatz für das Scherenpaket hat Snorkel mit im Gepäck gehabt. Warum dies nicht einfach im Chassis verstecken, wenn das Gerät komplett heruntergefahren ist?



Das Personalkarussell drehte sich auch im Vorfeld der Messe. Seit April ist Jens Ennen nun Geschäftsführer der Tadano Faun GmbH



Bei der neuen Helix 1004 XL von Hematec hat Schickling Arbeitsbühnen wieder zugeschlagen. Frank Rodert (l.), Vertriebsleiter Helix, und Elmar Schickling (r.), Geschäftsführer Schickling Arbeitsbühnen, vor dem Neugerät



Palfinger Plattformen ist mit etlichen Neuheiten angereicht, darunter diese Raupenbühne mit dem Namen P 250 ASJK



Elektro-Antrieb ist allenthalben ein großes Thema. Manitou hat mit diesem Teleskoplader den ersten Prototyp mit alternativem Antrieb vorgestellt



Neu im Vertriebsteam von Oil & Steel Deutschland: Marcel Lindner. Der Maschinenbauingenieur bringt zehn Jahre Arbeitsbühnenerfahrung mit und ist jetzt für Ostdeutschland zuständig



Die neue Omme 25.00 RXBDJ hat sich Möller Manlift gesichert. Axel Pokorny, Mitglied der Geschäftsführung bei Möller Manlift, Yama Saha, Geschäftsführer Ömmelift Deutschland, und Andreas Möller, Geschäftsführer Möller Manlift, bei der Übergabe (v.l.). „Die Raupenbühne ist eine ideale Ergänzung für Innen- und Außeneinsätze“, sagt Möller. Die Maschine wird in Heilbronn stationiert sein

Und bei den Kranen? Da zieht Liebherr unbeirrt seine Bahnen. Vorgestellt wurde der LTM 1650-8.1 als Neuheit und zeitweise schienen die Aufträge im Stundentakt reinzuschneiden. Für die Ehinger ein grandioser Erfolg. Manitowoc hat seinem 250-Tonner einen sage und schreibe 78,5 Meter langen Ausleger verpasst und ihn auf den Namen GMK5250XL-1 getauft. Produktionsdirektor Andreas Cremer: „der längste Ausleger eines 5-Achs-ATs – mit herausragendem Arbeitsdiagramm.“ Den ersten sicherte sich MSG Krandienst aus Kehl. Überhaupt schienen so gut wie alle Neuheiten bereits in Kundenfarben dazustehen, was für eine große Offenheit und Aufgeschlossenheit gegenüber Innovationen in der Branche spricht. Bei den Turmdrehkränen haben Teufelberger und Liebherr ihr gemeinsames Projekt – ein synthetisches Seil – vorgestellt und auch eine Lösung für die Ablegereife entwickelt. Andere sind hier aber ebenfalls auf der Zielgeraden, wenn man den Andeutungen glauben darf. Selbst bei den Ladekränen haben die Aussteller nachgelegt, gleichwohl vor einem halben Jahr erst die für die Branche wichtige IAA Nutzfahrzeuge war. Seien es Palfinger, Fassi oder Hiab ebenso wie Cormach und Hyva – überall gab es Weiterentwicklungen. >>>



Snorkel zeigte sein Konzept des verstaunten Scherenpaketes



Eine neue Form der Ferndiagnose stellte Skyjack anhand dieser Scherenbühne vor



Die ersten auf der bauma neu vorgestellten Geda Multilift P18 Aufzüge treten schon bald ihre Reise in den hohen Norden an: Kristian Borud (vorne rechts), CEO der norwegischen MB Stillas, orderte gleich am ersten Messetag zwei Geräte

» Fleißig gedreht hat sich indes das Personalkarussell. So hat mancher auch aus der oberen Etage sein Jackett gewechselt und sich Neuem zugewandt. Mancher fand denn auch seine alten Vorgesetzten auf dem Nachbarstand wieder.

Last but not least war es mehr als augenscheinlich, dass auch Asien den Weg nach München gefunden hat. Die Zahl der chinesischen Hersteller, die sich mit breiter Brust präsentiert haben, war groß. Auch wenn manch ein Besucher mit der Aussprache des Namens Probleme hatte, die Hersteller aus dem Reich der Mitte sind auch in Europa angekommen. Wer davon bleibt und in welcher Form, das allerdings zeigt vielleicht eher die kommende bauma in drei Jahren: vom 4. bis 10. April 2022. <<



Auf dem Freigelände Nord tummelten sich zahlreiche Ladekranhersteller, so auch Fassi. Hier der neue F34



Menschenmassen drängten sich durch die Wege und Gassen auch im Außengelände

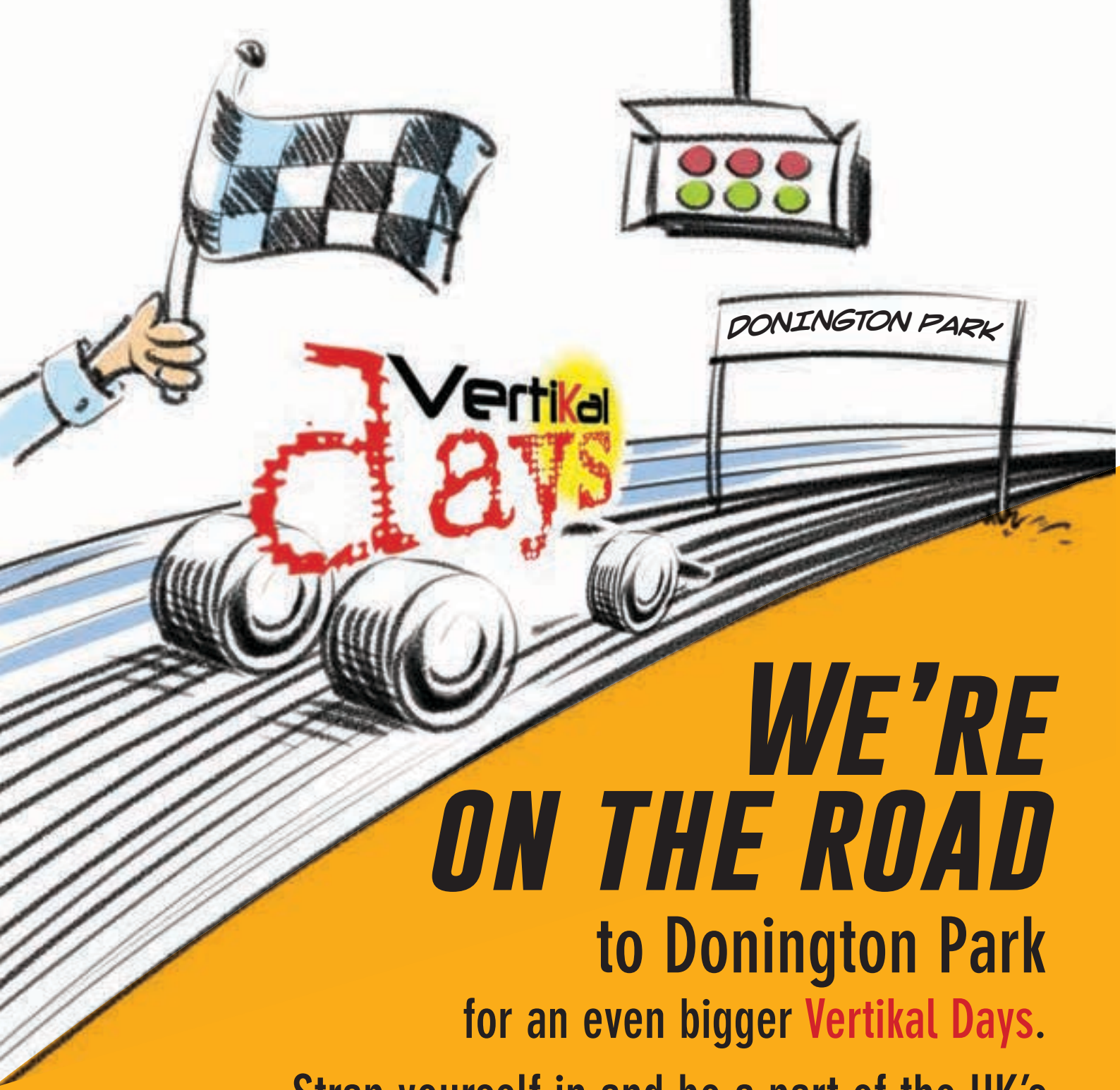


Wenn es dann mal ruhiger wurde



ORMIG S.p.A. PIAZZALE ORMIG - 15076 OVADA (AL) ITALY
TEL. (+39) 0143.80051 r.a. - FAX (+39) 0143.86568
mktg@ormigspa.com - sales@ormigspa.com
www.ormig.com - www.pickandcarry.com





WE'RE ON THE ROAD

to Donington Park

for an even bigger *Vertikal Days*.

**Strap yourself in and be a part of the UK's
largest lifting equipment event.**



**Reserve the dates now
May 15th-16th 2019**

**Vertikal
days**

DONINGTON PARK

Registration is now open for both exhibitors and visitors. Go to www.vertikaldays.net



Die Liste der Vertragshändler



Das *Who is who?* in der Höhenzugangstechnik: *Kran & Bühne* hat die wichtigsten Kontaktdaten der Hersteller und ihrer Händler und/oder Vertriebspartner in Deutschland, Österreich und der Schweiz zusammengetragen. So sehen Sie auf einen Blick, wer wo was bietet. Die Daten sind alle auf dem neues-

ten Stand (April 2019). Wenn mehr als zwei Händler für ein Land zuständig sind, listen wir stattdessen die Zentrale. Falls sich etwas ändern sollte – der Vertikal Verlag freut sich auf Ihren Anruf unter 0761 / 8978 660 oder eine E-Mail an rk@vertikal.net.

Deutschland



Hersteller/ Marke

Händler / Kontakt

Adresse: Telefon

Airo	Omme Lift 30855 Langenhagen: 0511/978101-0	Dieci	Dieci Deutschland 35394 GieBen: 0641/944 644 40
Alimak	Alimak 75031 Eppingen: 07262/91490	Dinolift	Hematec Arbeitsbühnen 01127 Dresden: 0351/8975 500
Almac	Omme Lift 30855 Langenhagen: 0511/ 978101-0	Easylift	Easy Lift I-42041Brescello: +39 0522/967620
Atlas Ladekrane	Atlas GmbH 27777 Ganderkesee: 04222/9540	Emminghaus	Emminghaus Maschinenbau 32689 Kalletal: 05264/6464-0
ATN	ATN D. A. CH. 79312 Emmendingen: 07641/468 74 00	Effer	Mara Fahrzeugbau 76646 Bruchsal: 07251/981983-12
Ausa	Ausa Deutschland 59069 Hamm: 02384/9415725		Zink NFZ 86899 Landsberg am Lech: 08191/32017-13
BG Lift	Mara 76646 Bruchsal: 07251/981 9830	Eurogru	Eurogru Service 64390 Erzhausen: 06150/1344-0
	Kunze 83052 Bruckmühl: 08062/72611-0	Europelift	Rothlehner Arbeitsbühnen 84323 Massing: 08724/96010
Bobcat	Bobcat Bensheim 64625 Bensheim: 06251/84820	Falcon Lifts	Falcon Lifts DK-5000 Odense C: +45 6613/1100
Böcker	Böcker Maschinenwerke 59368 Werne: 02389/79890	Faresin	Faresin Deutschland 91605 Gallmersgarten: 09843/980 28 28
Bravi Platforms	Braviisol, Soleida Ruvolo I-60022 Castelfidardo: +39 071/7819090	Fassi	Fassi Ladekrane 63584 Gründau: 06051/912 10
Bronto Skylift	Bronto Skylift Deutschland 10719 Berlin: Tel. 030/857 292 17	France Elévateur	France Elévateur Deutschland 04179 Leipzig: 0341/30 88 95 0
Cattaneo	BKL Baukran Logistik 85661 Forstinning: 08121/22480	Galizia	Baumo Kranservice 47249 Duisburg: 0203/738 50 60
Cela	D-H-S 89177 Ballendorf: 0174-9532495	Geda	Geda Dechentreiter 86663 Asbach-Bäumenheim: 0906/9809-0
CMC	Equipment Service 48485 Neuenkirchen: 05973/9346200	Genie	Terex Germany 27751 Delmenhorst: 04221/491821
Comansa	BKL Baukran Logistik 85661 Forstinning: 08121/22480	Genie	BSI GmbH 44319 Dortmund: Tel: 0231/959095-0
Comet	Comet Officine I-40017 San Giovanni in Persiceto: +39 051/6878711	Genie (Alugeräte)	Norbert Wienold 48488 Emsbüren: 05903/93 94-0
Conducta	Conducta München 82538 Geretsried: 08171/21960	Grove	Manitowoc Cranes Germany 40764 Langenfeld: 02173/890935
Cormach	F.A.S. Krantechnik 68309 Mannheim: 0621/728400		Kranagentur Werner 66482 Zweibrücken: 06332/48 58 26
Custers	Custers Hydraulica NL-5804 Venray: +31 478/553000	GSR	Rothlehner Arbeitsbühnen 84323 Massing: 08724/96010
CTE	France Elévateur Deutschland 04179 Leipzig: 0341/30 88 95 0	Haulotte	Haulotte Hubarbeitsbühnen 79427 Eschbach: 07634/5067-0
Denka-Lift	Rothlehner Arbeitsbühnen 84323 Massing: 08724/96010	Herkules	Jakob-Fahrzeugbau AG CH-8586 Engishofen: +4171/411 6760

Hermann Paus	Hermann Paus 48488 Emsbüren; 05903/707-0	Manitowoc	Manitowoc Cranes Germany 40764 Langenfeld; 02173/890935
Hiab	Hiab Germany 30851 Langenhagen; 0511/77050	Mantall	Maschinen-Technik-Lütke-Bruns 48619 Heek; 02568/3880 190
Hinowa	Safety Lift (Nord) 58093 Hagen; 02334/441-200 Dorn Lift (Süd) A-6923 Lauterach; 089/454 632 70	Matilsa	Hebetechnik Wendel 64560 Riedstadt; 06158/747712
HMF	HMF Ladekrane & Hydraulik 74321 Bietigheim-Bissingen; 07142/7711-0	Merlo	Merlo Deutschland 28197 Bremen; 0421/3992-0
Hoeflon	W. Schnitger GmbH 37154 Northeim; 05551/90 80 29-0 Kunze 83052 Bruckmühl; 08062/72611-0	MKG	MKG 49681 Garrel; 04474/8970
Holland Lift	Holland Lift International NL-1627 LJ Hoorn; +31 229/285 554	Niftylift	Niftylift 04420 Markranstädt; 034205/219895
Horyong	Mini & Mobile Cranes Körner 47249 Duisburg; 0203/713 6876-0	Oil & Steel	Oil&Steel Deutschland/Bauscher 67435 Neustadt; 06327/97250
Hyva	Hyva Germany 41199 Mönchengladbach; 02166/9597-0	Omme	Omme Lift 30855 Langenhagen; 0511/978 101-0
IPAF	IPAF Deutschland 28717 Bremen; 0421/6260 310	Ormig	Bavarialift 92507 Nabburg; 09433/202 499-0
Isoli	Omme Lift 30855 Langenhagen; 0511/978 101-0	Pagliari	Multitel Export Sales 52477 Alsdorf; 02404/675 580
JCB	JCB Deutschland 51147 Köln-Porz; 02203/92620	Palazzani	Palazzani Industrie I-25050 Paderno Franciacorta; +39 030 6857073
Jekko	Nordkran 27753 Delmenhorst; 04221/5910	Palfinger	Palfinger Platforms 47809 Krefeld; 02151/47920
JLG	JLG Industries 27721 Ritterhude; 0421/693500	PB Liftechnik	PB Liftechnik 89429 Oberbechingen; 09077/9500-0
JMG	JMG Cranes Deutschland 92507 Nabburg; 09433/20499-0	Platform Basket	Kunze 83052 Bruckmühl; 08062/72611-0
Kammerlander KML	Kammerlander KML 71101 Schönaich; 07031/75760	Potain	Manitowoc Cranes Germany 40764 Langenfeld; 02173/89090
Kato	Mini & Mobile Cranes Körner 47249 Duisburg; 0203/713 6876-0	Raimondi	Kwitek Krane 93173 Weizenbach; 09407/8123-12
Kegiom	Hesse Maschinen- & Gerätevertrieb 89415 Lauingen; 09072/3567	Reedyk	Reedyk BV NL-3286 BW Klaaswaal; +31 (0)186 57 2044
Klaas	Klaas Service und Vertrieb 59387 Ascheberg; 02593/9592-0	Rösler	Rösler Software-Technik 28816 Stuhr; 0421/802270-0
Klubb	Charterlift & More 89180 Berghülen; 07344/9281890	Ruthmann	Ruthmann 48712 Gescher-Hochmoor; 02863/204-0
König	König Baumaschinen Vertrieb 53567 Asbach-Schöneberg; 02683/9172-0	Scanclimber	Scanclimber 65549 Limburg; 06431/400638
Kobelco	Kobelco Construction Machinery, Daniel Hohmann NL-1362 AD Almere; 0172-7946087	Sennebogen	Sennebogen Maschinenfabrik 94315 Straubing; 09421/5400
Kramer	Kramer-Werke 88630 Pfullendorf; 00800/90209020	Skyjack	Skyjack Hebebühnen 58456 Witten; 02302/20 26 909
Kreitzler	Kreitzler Industriebühnen 58454 Witten; 02302/698418	Snorkel	Ahern Deutschland 57635 Weyerbusch; 800/0005654
KSD	KSD-Kransysteme 66482 Zweibrücken; 06332/92180	Socage	Kunze 83052 Bruckmühl; 08062/726110
Leguan Lift	Avant Tecno Deutschland 64859 Eppertshausen; 06071/980 655 Safety Lift 58903 Hagen; 02334/441-200	Spierings Kranen	Spierings Kranen NL-5347 Oss; +31 412/69 7777
Liebherr	Liebherr-Werk Ehingen 89582 Ehingen; 07391/502-0	SPS	SPS Schmidt Parts Supply 27572 Bremerhaven; 0471 90227-63
Liebherr	Liebherr-Werk Biberach 88396 Biberach; 07351/41-0	Swisscrane	Bachmann AG Beringen CH-8222 Beringen; +41 52/6876060
Lift Systems	Krah GmbH 74629 Pfedelbach; 07941/8325	Tadano	Tadano Faun 91207 Lauf; 09123/185-0
Locatelli	Hac Cranes 27283 Verden; 04231/982 11 90	Terex Cranes	Terex Cranes Germany 66482 Zweibrücken; 06332/831509
Maeda	Conmac International 30457 Hannover; 0511/462310 Uplifter 92543 Guteneck; 09433/204 990	Teupen	Teupen Maschinenbau 48599 Gronau; 02562/8161-0
Magni	Magni Deutschland 59379 Selm; 02592/98 999 50	TVH	TVH B-8790 Waregem; +32 56 43 42 11
Manitou	Manitou Deutschland 61239 Ober-Mörlen; 06002/91990	Unic	Mini & Mobile Cranes Körner 47249 Duisburg; 0203/713 6876-0
		Valla	Uplifter 92543 Guteneck; 09433/20499-0
		Versalift	Ruthmann 48712 Gescher-Hochmoor; 02863/204-0
		Wilbert Turmkrane	Wilbert Tower Cranes 55444 Waldlaubersheim; 06724/6668-0
		Wolffkran	Wolffkran 74076 Heilbronn; 07131/98150





Schweiz

Hersteller/
Marke

Händler / Kontakt

Adresse: Telefon

Airo	Tigieffe (dt.spr. CH) 42045 Luzzara: +39 0522977365 Airo France (frz.spr. CH) 44800 Saint Herblain: +34 (0)240439069 Accès & Elévatique (frz.spr. CH) 1023 Crissier: 021/711 77 77	Ferrari	Hodel Betriebe 6022 Grosswangen: 041/984 06 00
Alimak	Alimak D-75031 Eppingen: +49 7262/91490	France Elévateur	France Elévateur Deutschland (dt.spr. CH) D-04179 Leipzig: +49 341/30 88 95 0 France Elévateur - FE Group (frz.spr. CH) F-54630 Flavigny-sur-Moselle: +33 38323 3132
Almac	Sky Access AG 4702 Oensingen: 061/816 60 01	Genie	UP AG 8910 Affoltern a.A.: 044/763 40 60
Atlas	Mobas AG 9501 Wil: 071/929 32 31	Grove	Stirnemann AG 4600 Olten: 062/205 9511
ATN	ATN D. A. CH. D-79312 Emmendingen: +49 7641/468 74 00	GSR	UP AG 8910 Affoltern a.A.: 044/763 40 60
Ausa	Bamag Maschinen AG 8105 Regensdorf: 044/8434002	Haulotte	Arbor AG (dt.spr. CH) 3067 Boll: 031/838 51 61 Swiss Nacelles (frz.spr. CH) 1373 Chavornay: 41/024 4415410
Bobcat	Leiser AG 6260 Mönchenbuchsee: 031/869 46 40 Meier Maschinen 8460 Marthalen: 052/305 42 42	Herkules	Jakob-Fahrzeugbau AG 8586 Engishofen: 071/411 6760
Böcker	Böcker Schweiz AG 4665 Oftringen: 062/797 62 62	Hermann Paus	Wolf Produkte AG 6050 Alpnach: 041/6702424
Bollhalder	Bollhalder Industrielogistik AG 8570 Weinfelden: 071/622 60 90	Hiab	Notterkran AG 5623 Boswil: 056/677 88 00
Bravi Platforms	Braviisol, Soleida Ruvolo I-60022 Castelfidardo: +39 071/7819090	Hinowa	UP SA 1228 Plan-les-Ouates: 022/706 1919 Sky Access AG 4702 Oensingen: 061/816 60 01
Bronto Skylift	Bronto Skylift AG 8153 Rümlang: 044/818 80 40	HMF	Haueter Kran AG 8712 Stäfa: 043/477 2200
Comansa	Jaquet SA 1337 Vallorbe: 021/965 40 40 AD Gru 6828 Balerna: +39 348/35 86 001	Hoeflon	Hodel Betriebe 6022 Grosswangen: 041/984 06 00
Comet	Hodel Betriebe 6022 Grosswangen: 041/984 06 00	Holland Lift	Holland Lift International NL-1627 LJ Hoorn: +31 229/285 554
Conducta	Conducta AG 8409 Winterthur: 052/2345151 Conducta SA 1040 Echallens: 021/8863400	Horyong	Mini & Mobile Cranes Körner D-47249 Duisburg: +49 203/713 6876-0
Cormach	Busset Transports 1400 Yverdon: 024/445 3481	Hyva	Rüfenacht GmbH 4814 Bottenwil: 062/7212444
Custers	Custers Hydraulica NL-5804 Venray: +31 478/553000	Imer	UP AG 8910 Affoltern a.A.: 044/763 40 60
CTE	Skyworker Trade AG 8004 Zürich: 044/296 10 90 Accès & Elévatique 1023 Crissier: 021/711 77 77	IPAF	IPAF Basel 4052 Basel: 061/227 9000
Denka-Lift	Sky Access AG 4702 Oensingen: 061/816 60 00	Isoli	Rosenbauer AG (dt.spr. CH) 8154 Oberglatt: 043/411 1212 UP SA (frz.spr. CH) 1228 Plan-les-Ouates: 022/706 1912
Dieci	Arbor AG 3067 Boll: 031/838 5161	Jekko	Fassi Schweiz AG 5036 Oberentfelden: 062/737 13 13
Dinolift	Schuler & Schuler AG 6405 Immensee: 041/854 7000	JLG	Stirnemann AG 4600 Olten: 062/205 9511
Easylift	Feresta GmbH 8862 Schübelbach: 055/4401 800	JMG	Max Urech AG 5606 Dintikon/Lenzburg: 056/616 70 10
Effer	Hodel Betriebe 6022 Grosswangen: 041/984 06 00	Kato	Mini & Mobile Cranes Körner D-47249 Duisburg: +49 203/713 6876-0
Europelift	UP AG 8910 Affoltern a.A.: 044/763 40 60	Klaas	Aklin Servicetec 6340 Baar: 041/780 73 73
Falcon Lifts	Falcon Lifts DK-5000 Odense C: +45 6613/1100	Kobelco	Kobelco Construction Machinery, Daniel Hohmann NL-1362 AD Almere: +49 172-7946087
Faresin	Kuhn Schweiz AG 3627 Heimberg: 033/439 88 20 Samuel Stauffer & Cie 1607 Les Thioleyres: 021/9080 600	Kramer	Rohrer Marti AG 3052 Zollikofen: 031/9103040
Fassi	Fassi Schweiz AG 5036 Oberentfelden: 062/737 13 13	KSD	Anderegg Kran AG 6247 Schötz: 041/980 67 80 BK Kran AG 6210 Sursee: 41 922 00 40
		Leguan Lift	Aggeler AG 9314 Steinebrunn: 071/477 28 28
		Liebherr	Liebherr-Baumaschinen AG 6260 Reiden: 062/785 81 11



Lift Systems	Krah GmbH D-74629 Pfedelbach; +49 7941/8325
Maeda	Nellos AG 4805 Brittnau; 062/752 99 90
Magni	Kuhn 3627 Heimberg; 033/439 88 54
Manitou	UP AG 8910 Affoltern a.A.; 044/763 40 60
Manitowoc	Manitowoc Cranes Germany D-40764 Langenfeld; +49 2173/89090
Mantall	Maschinen-Technik-Lütke-Bruns D-48619 Heek; +49 2568/3880 190
Merlo	Bucher Landtechnik SA 8166 Niederweningen; 044/857 2600
MKG	Kran Moser AG 8902 Urdorf; 044/7344 844
MTI-Lux	MTI-Lux L-6686 Mertert; +352 267/454 80
Niftylift	Niftylift D-04420 Markranstädt; +49 34205/219895
Oil & Steel	Schuler & Schuler AG 6405 Immensee; 041/854 7000
Omme Lift	Omme Lift, NL Süd D-89231 Neu-Ulm; +49 731/705355-42
Pagliari	Stirnemann AG 4600 Olten; 062/205 9511
Palazzani	Neuwerth Logistics 1957 Ardon; +41 27 305 33 33
Palfinger	Walser Schweiz AG 8317 Tagelswangen; 052/355 10 60
Palfinger Platforms	UP AG 8910 Affoltern a.A.; 044/763 40 60
Platform Basket	UP AG 8910 Affoltern a.A.; 044/763 40 60
Potain	Stirnemann AG 4600 Olten; 062/205 9511

Raimondi	Interkran AG 8853 Lachen; 044/6874800
Reedyk	Nellos AG 4805 Brittnau; 062/752 99 90
Ruthmann	Ruthmann Schweiz 8302 Kloten; 043/255 42 00
Sennebogen	Kuhn Schweiz AG 3627 Heimberg; 033/439 88 22
Skyjack	Sky Access AG 4702 Oensingen; 061/816 60 01
Snorkel	Schuler & Schuler AG 6405 Immensee; 041/854 7000
Spierings Kranen	Spierings Kranen NL-5347 Oss; +31 412/69 7777
SPS	SPS Schmidt Parts Supply D-27572 Bremerhaven; +49 471/90227-63
Swisscrane	Bachmann AG Beringen 8222 Beringen; 052/687 6060
Tadano	Probst Maveg AG 3250 Lyss; 032/38708-35
Terex Cranes	Terex Cranes Germany D-66482 Zweibrücken; +49 6332/831509
Teupen	Stirnemann AG 4600 Olten; 062/205 9579
Unic	Senn AG 4665 Oftringen; 062/788 5555
Valla	Manitex Valla I-29016 Cortemaggiore; +39 0523/256411
Versalift	Ruthmann Schweiz 8302 Kloten; 043/255 4200
Wilbert Turmkrane	Kaufmann Kranservice 8156 Oberhasli; 043/4110830
Wolffkran	Wolffkran International AG 6340 Baar; 041/766 8500

Österreich



Hersteller/ Marke

Händler / Kontakt

Adresse; Telefon

Airo	Omme Lift D-30855 Langenhagen; +49 511/978101-0
Alimak	Alimak D-75031 Eppingen; +49 7262/91490
Almac	Omme Lift D-30855 Langenhagen; +49 511/978101-0
Atlas Ladekrane	RAL Handelsgesellschaft 4030 Linz; 0732/38 7575
ATN	ATN D. A. CH. D-79312 Emmendingen; +49 7641/468 74 00
Ausa	Ausa Deutschland D-59069 Hamm; +49 2384/9415725
Bobcat	Eisenwagen Baumaschinen 2325 Himberg; 0235/84622
	Baldinger 4673 Gaspoltshofen; 0676/47 60 109
Böcker	Böcker Maschinenwerke D-59368 Werne; +49 2389/79890
Bravi Platforms	Braviisol, Soleida Ruvolo I-60022 Castelfidardo; +39 071/7819090
Cattaneo	BKL Baukran Logistik D-85661 Forstinning; +49 8121/22480
CMC	Equipment Service, Josef Kaufmann D-48485 Neuenkirchen; 0677/6239 8579
Cormach	CTC Crane Truck Center 6833 Weiler; 05576/20407
Custers	Custers Hydraulica NL-5804 Venray; +31 478/553000

CTE	France Elévateur Deutschland D-04179 Leipzig; +49 341/30 88 950
Denka-Lift	Rothlehner Arbeitsbühnen 8561 Söding; 0316/297363
Dieci	Dieci Deutschland D-35394 Gießen; +49 641/944 644 40
Dinolift	Hematec Arbeitsbühnen 1110 Wien; 01/769 3069
Easylift	Hek & Partner 5020 Salzburg; 05242/21714
Effer	F. Berger Industriemaschinen Service 2355 Neudorf; 07673/40072
	Zaunrith 4873 Frankenburg; 07683/8300
Europelift	Rothlehner Arbeitsbühnen 8561 Söding; 0316/297363
Falcon Lifts	Falcon Lifts DK-5000 Odense C; +45 6613/1100
Faresin	Landtechnik Eidenhammer 5274 Burgenkirchen; 07724/2906
	F. Wiener 4655 Vorchdorf; 07614/8500
Fassi	Kogler Krantechnik 9063 Maria Saal; 04223/30 4300
France Elévateur	France Elévateur - FE Group F-54630 Flavigny-sur-Moselle; +33 38323 3132
Genie	Skylift GmbH / HDM 3354 Wolfsbach; 0747/20001

Genie	Staplertechnik Pfitscher 6068 Mils: 05223/79069	Merlo	Mauch 5274 Burgkirchen: 07724/2107-0
Grove	Manitowoc Cranes Germany D-40764 Langenfeld: +49 2173/890935	Niftylift	Ruthmann Austria 8143 Dobl: 03136/55 350
GSR	Rothlehner Arbeitsbühnen 8561 Söding: 0316/297363		Ruthmann Austria 2355 Wiener Neudorf: 02236/22 36 36
Haulotte	Haulotte Hubarbeitsbühnen D-79427 Eschbach: +49 7634/5067-0	Oil & Steel	PPK Alpenlift Mobilität 8083 St. Stefan i.R.: 03116/8276
Herkules	Jakob-Fahrzeugbau AG CH-8586 Engshofen: +41 71/411 6760	Omme Lift	Omme Lift, NL Süd D-89231 Neu-Ulm: +49 731/705355-42
Hermann Paus	Ing. Leeb 3335 Weyer: 07355/8478-0	Ormig	Leeb Technik 3335 Weyer: 07355/8478-0
Hiab	Hiab Austria 2700 Wiener Neustadt: 02622/223003000	Pagliari	Dorn Lift 6923 Lauterach: 05574/73688
Hinowa	Dorn Lift 6923 Lauterach: 05574/73688	Palazzani	Palazzani Industrie I-25050 Paderno Franciacorta: +39 030/6857073
HMF	Dunst KFZ & Hydraulik 7423 Grafenschachen: 03359/20088	Palfinger	Palfinger Platforms D-47809 Krefeld: 02151/47920
Hoeflon	Dunst KFZ & Hydraulik 7423 Grafenschachen: 03359/20088	PB Lifttechnik	Rothlehner Arbeitsbühnen 8561 Söding: 0316/297363
Holland Lift	Holland Lift International NL-1627 LJ Hoorn: +31 229/285 554	Platform Basket	Kunze D-83052 Bruckmühl: +49 8062/72611-0
Horyong	Mini & Mobile Cranes Körner D-47249 Duisburg: +49 203/713 6876-0	Potain	Stirnemann GmbH 2521 Trumau: 02253/22050
Hyva	Hyva Transporttechnik 4694 Ohlsdorf: 07612/63003	Raimondi	Kwitek Krane D-93173 Wenzenbach: +49 9407/8123-12
IPAF	IPAF Deutschland D-28717 Bremen: +49 421/6260 310	Reedyk	Leeb Technik 3335 Weyer: 07355/8478-0
Isoli	Omme Lift, NL Süd D-89231 Neu-Ulm: +49 731/705 355 42	Ruthmann	Ruthmann Austria 8143 Dobl: 03136/55 350
Jekko	Nordkran D-27753 Delmenhorst: +49 4221/5910		Ruthmann Austria 2355 Wiener Neudorf: 02236/223 636
JMG	Kogler Krantechnik 9063 Maria Saal: 04223/30 4300	Sennebogen	IBS Industrie- und Baumaschinen-Service 3300 Ardagger Stift: 07472/23494
Kato	Mini & Mobile Cranes Körner D-47249 Duisburg: +49 0203/713 6876-0	Skyjack	Skyjack Hebebühnen D-58456 Witten: +49 2302/20 26 909
Kegiom	Hesse Maschinen- & Gerätevertrieb D-89415 Lauingen: +49 9072/3567	Snorkel	Ahern Deutschland D-57635 Weyerbusch: +49 2686/98 717-35
Kobelco	Kobelco ConstructionMachinery, Daniel Hohmann NL-1362 AD Almere: +49 172-7946087	Spierings Kranen	Spierings Kranen NL-5347 Oss: +31 412/69 7777
Kramer	Wacker Neuson 1110 Wien: 01/7671515	SPS	SPS Schmidt Parts Supply D-27572 Bremerhaven: +49 471/90227-63
KSD	Kammerlander, NL Österreich 6441 Umhausen: 0650/980 97 59	Swisscrane	Bachmann AG Beringen CH-8222 Beringen: +41 52/6876060
Leguan Lift	Strobl Austria 3830 Waidhofen/Thaya: 02842/536 76-0	Tadano	Tadano Faun D-91207 Lauf: +49 9123/1850
	Multiwork & Multitrade 6493 Mils bei Imst: 0664/8895 1425	Terex Cranes	Terex Cranes Germany D-66482 Zweibrücken: +49 6332/831509
Liebherr	Liebherr-Werk Bischofshofen 5500 Bischofshofen: 0508/0910	Teupen	Teupen Maschinenbau, Helmut Steck D-48599 Gronau: + 49 172 2089 033
Lift Systems	Krah GmbH D-74629 Pfedelbach: +49 7941/8325	Unic	Mini & Mobile Cranes Körner D-47249 Duisburg: +49 203/713 6876-0
Maeda	Leeb Technik 3335 Weyer: 07355/8478-0	Valla	Manitex Valla I-29016 Cortemaggiore: +39 0523/256411
Magni	Magni Deutschland D-59379 Selm: +49 2592/98 999 50	Versalift	Ruthmann 8143 Dobl: 03136/55 350
Manitou	Manitou Deutschland D-61239 Ober-Mörlen: +49 6002/91990	Wilbert Turmkrane	Wilbert Tower Cranes D-55444 Waldlaubersheim: +49 6724/6668-0
Manitowoc	Manitowoc Cranes Germany D-40764 Langenfeld: +49 2173/89090	Wolffkran	Wolffkran Austria 2326 Lanzendorf: 02235/420210
Mantall	Maschinen-Technik-Lütke-Bruns D-48619 Heek: +49 2568/3880 190		



VÖLLIG UNBEEINDRUCKT

Am 15. und 16. Mai finden die Vertical Days wieder in Donington Park statt. Unbeeindruckt von der politischen und wirtschaftlichen Lage wächst die Veranstaltung weiter.

Am 15. und 16. Mai finden in Donington Park die diesjährigen Vertical Days statt. Ist die Veranstaltung eine Reise wert? Was sehe ich hier, das nicht schon auf der bauma zu sehen war? Kommt man überhaupt noch auf die Insel?

Vorab: Sicher ist, dass nichts sicher ist. Wer das Schauspiel im englischen Unterhaus in den letzten Wochen und Monaten verfolgt hat, bekommt einige Zweifel an der ältesten Demokratie. Dennoch: Irgendwie wird es weiter gehen – trotz aller Unkenrufe; und auch das Reisen wird irgendwie geregelt sein und werden. Mehr zum Thema Reisen und die möglichen Probleme haben wir für Sie in einem separaten Block zusammengefasst.

Rentiert sich die Mühe dann überhaupt? Wer am britischen Markt interessiert ist, wird keine bessere Möglichkeit finden. Und sehen Sie die Frage des Reisens mal aus der Sicht eines Briten. Vielleicht bleiben viele wegen des Brexits auch lieber auf der Insel. Die erreichen Sie im wahrsten Sinne des Wortes nur dort.

Neuheiten gibt es auf der bauma – aber Sie können diese größtenteils auch auf den Vertical Days entdecken. Was Sie in München verpasst haben, lässt sich leicht in Donington Park nachholen. Das Schöne dabei: wesentlich entspannter und kompakter. Was in München einem Marathon gleichkommt, wird in England ein Spaziergang sein.

Als Neuheit angekündigt ist zum Beispiel der Liebherr LTM 1230-5.1 ebenso wie der SK487-AT3 City Boy von Spierings. Auch der Kato CR-250R-V ist als Exponat dort zu erwarten. Bei den Arbeitsbühnen wird unter anderem Skyjack die neue Geländeschere SJ4740 dabei haben. Auch Dingli wird eine Geländeschere präsentieren, die auf die Bezeichnung JCPT2223RTA hört. Und Genie legt den Fokus auf seine

Kleinscheren. Die Kollegen aus England werden in der April/Mai-Ausgabe von *Cranes & Access* alle Details präsentieren. Und online kann unter www.verticaldays.net beispielsweise die Liste der Aussteller schon jetzt nachgelesen werden.

Eine Besonderheit gibt es in Donington Park. Wegen des in unmittelbarer Nachbarschaft befindlichen Flughafens East Midlands Airport (EMA), der von Deutschland aus nur von Berlin-Schönefeld mit Ryanair angefliegen wird, dürfen Krane und Arbeitsbühne ihre Ausleger lediglich begrenzt ausfahren. <<

Volles Programm ist auch in diesem Jahr auf den Vertical Days angesagt



Im „Marketplace“ lassen sich auch einfach mal bei einem Tee Details besprechen

Zeit für Gespräche gibt es allenthalben



REISEN NACH GROSSBRITANNIEN

Kann ich von der EU nach Großbritannien reisen wie bisher? Reicht mein Personalausweis? Letzteres hat die britische Regierung bereits zugesichert. Bis zum 31. Dezember 2020 werden Personalausweise von EU-Bürgern weiterhin als ausreichende Reisedokumente anerkannt. Die Einreise per PKW mit der Fähre oder im Tunnel dürfte sich nicht wesentlich ändern, außer dass nicht abgeschätzt werden kann, wie viel Zeit man an der Grenze einrechnen muss. Doch schon im Vorfeld fanden stets Kontrollen statt. Ein größeres Fragezeichen bleibt der Flugverkehr zwischen der EU und UK. Er gilt bei einem harten Brexit als noch unregelt. Aber wenn man fliegen kann und will, ist der Birmingham Airport (BHX) als Zielflughafen zu empfehlen. Alternativ können London-Luton (LTN) oder Manchester (MAN) angefliegen werden.

VERANSTALTUNGSORT: Donington Park, Castle Donington, Derby, DE74 2RN

ÖFFNUNGSZEITEN: Mittwoch, 15. Mai: 10.00 bis 17.30 Uhr;
Donnerstag, 16. Mai: 10.00 bis 16.30 Uhr

EINTRITT: frei



Immer unterwegs: der Veranstalter Leigh Sparrow (im Wagen)



Reichlich Ausleger finden sich auf der einen ...



... wie auf der anderen Seite



Tiefflieger: Der East Midland Airport ist in unmittelbarer Nachbarschaft



Zahlreiche kleinere Aussteller sind im „Marketplace“ untergebracht



Nahe am Original

Das Modell in voller Größe



Detailgenau zeigen sich die Ballastblöcke



Der Kranaufzug gehört mit zum Modell



Das Faserseil ist bewusst in weiß gehalten

Conrad hat den neuen Obendreher 370 EC-B 12 im Maßstab 1:87 realisiert – auch das neue Faserseil.

In der realen Welt haben Liebherr und Teufelberger ein Faserseil entwickelt und nun auf der bauma vorgestellt. Gezeigt wurde dies am 370 EC-B 12, einem Spitzenlosen. Und was in München 1:1 zu sehen war, gibt es nun von Conrad auf den Maßstab 1:87 zusammengefasst. Die Optik ist wunderbar und die Anleitung ausführlich. Darüber hinaus liegen auch Informationen zum Original bei.

Die freistehende Gegengewichtsbasis ist ein detailliertes Gussteil. Die Ballastblöcke haben den Namen Liebherr eingelassen.

Der Turm wird mittels drei Turmstücken dargestellt und wirkt so ziemlich realistisch. Die einzelnen Sektionen sind mit innenliegenden Kunststoffleitern und Plattformen ausgestattet, die für den Maßstab etwas dick sind. Ein wunderschönes Detail ist der LiUP-Kranführeraufzug. Er steckt im unteren Segment und in den anderen Turmstücken sind die Schienen integriert.

Die neu designte Kabine und der Schaltschrank sind gut gelungen. Die Handläufe sind aus Metall. Der Ausleger ist ausgezeichnet und mit einem sehr geraden Profil ausgestattet. Es besteht aus einem Gitterwerk auf beiden Seiten und ist hohl darunter, vermutlich um das Gewicht niedrig zu halten. Drei Auslegerkonfigurationen sind möglich.

Der Gegenausleger ist sehr schön gemacht und auf der Rückseite befinden sich Werbeschilder aus Kunststoff und verschiedene Aufkleber, die an ihnen befestigt werden können. Es eröffnet sich auch die Möglichkeit, maßgeschneiderte Aufkleber in Firmenfarben herzustellen und anzubringen.

Die Laufkatze hat Metallscheiben und kann von Hand an beliebiger Stelle auf der Auslegerposition positioniert werden. Der Hakenblock ist ein schön detailliertes Teil, versehen mit einer Metallscheibe. Wie es sich für dieses Modell gehört, weist das Seil eine helle Farbe auf, um das Faserseil des realen Krans anzuzeigen. Die Hubwinde funktioniert gut, wenn der mitgelieferte Schlüssel verwendet wird.

Dies ist ein sehr schön präsentiertes Turmkranmodell von Conrad und spiegelt die Innovationen des echten Krans gut wider. Die Gesamtgeometrie und die Geradheit sind ausgezeichnet, aber es wäre schöner gewesen, wenn die Möglichkeit gegeben wäre, Turm, Ausleger und Gegengewicht zu konfigurieren. Im Liebherr-Shop ist der Kran für 186 Euro angekündigt. Mehr über dieses und andere Modelle unter www.cranesetc.co.uk <<

In die Wüste geschickt



» Ein neuer Liebherr-Raupenkran LR 1750/2 ist vom chilenischen Kranbetreiber Burger Grúas in die Atacama-Wüste im Norden Chiles geschickt worden. Mitten im scheinbaren Nirgendwo wird der Kran für die richtig schweren Lasten eingesetzt und hilft bei der Errichtung der überirdischen Installationen einer Mine. Er arbeitet

dort in der Konfiguration SXLD3 98, einem 98 Meter langen Hauptausleger mit auf 3,5 Meter verbreiterten Gitterstücken im unteren Teil des Hauptmastes und Derrickauleger. Für geplante Projekte in der Windkraft hat Burger bereits spezielle Zusatzausrüstungen bestellt.



↑ Der britische Arbeitsbühnenvermieter **Media Access Solutions** hat zehn neue Bühnen von JLG geliefert bekommen. Alle Maschinen wurden an das Depot des Unternehmens in Leighton Buzzard geliefert, um an einem langfristigen Filmprojekt in London mitzuwirken. Die Order umfasst die Gelenkteleskope 520AJ mit 18 Metern Arbeitshöhe, die 18-Meter-Geländescheren 530LRT Rough und Bi-Energy-Scheren vom Typ M4069 mit 14 Metern Arbeitshöhe.

Mit den „Steigern“ auf die Pyramiden. Ab sofort sind die LKW-Bühnen von **Ruthmann** auch in Ägypten zu bekommen. Die Firma Cairo Engineering Equipment

(C.E.E.) agiert als Vertriebs- und Servicepartner des nordwestdeutschen Herstellers. ↓



↑ Mann Crane Hire hat als erster in Großbritannien einen 60-Tonner vom Typ ATF 60G-3 erhalten. Und dieser geht tatsächlich auf eine Insel – auf die Isle of Man, wo Mann Crane Hire seinen Sitz hat. **Chris Barnes** von Mann Crane Hire sagt: „Wir verfügen über eine komplette Flotte von Tadano-Kranen, und es stand außer Fra-

ge, für welchen Kran wir uns in dieser Klasse entscheiden würden. Wir wollen unseren Kunden die neuesten Krane und Technologien bieten. Dank des ausgezeichneten Kundenservice und der hervorragenden Beziehung zu Tadano UK fiel es mir leicht, die Kaufentscheidung zu treffen, und ich freue mich, den ersten zu bekommen.“



↑ Im Januar hat das Uddevalla Hamn Terminal einen schienengebundenen **Gottwald** Modell 3-Hafenportalkran bei Konecranes bestellt; den ersten Kran dieses

Typs im gesamten Land. Es handelt sich um einen Zwei-Seil-Hafenportalkran in der Variante G HSK 3432, der zur bestehenden Kai-Infrastruktur samt vorhandener Schienen passt. Dieser Kran hebt bis zu hundert Tonnen und bietet einen maximalen Radius von 46 Metern. Im Herbst soll er geliefert werden, um dann im Dezember in Betrieb zu gehen.



↑ **Jalo & Jalo** aus Finnland hat insgesamt zehn LKW-Bühnen bei Bronto in Auftrag gegeben. Sechs davon hat das Unternehmen bereits geliefert bekommen: drei Exemplare der neuen 35-Meter-Bühne S35EM, zwei S47XR mit 47 Metern Arbeitshöhe sowie ein 70-Meter-Modell S70XR. Noch in diesem Monat sollen vier weitere Bühnen kommen: zwei weitere S35EM, noch eine S47XR und eine 50 Meter S50XDT-J mit 50 Metern Arbeitshöhe. Macht insgesamt 436 Meter Arbeitshöhe.

Bühnenhersteller

AB Lift GmbH & Co. KG	www.ab-lift.com
AIRO by Tigieffe S.r.l.	www.airo.com
Alimak Hek	www.alimakhek.com
Altrex B.V.	www.altrex.com
Beijing Jingcheng Heavy Industry Co.Ltd.	www.en.jchic.com
Böcker Maschinenwerke GmbH	www.boecker.de
Bronto	www.brontoskylift.com
C.M.C. Srl	www.cmclift.com
COMET	www.officinecomet.it/en/
DENKA-LIFT	www.rothlehner.de
Dingli	www.chinadinli.com
Dino Lift	www.dinolift.com
Easy Lift srl	www.easy-lift.it
Falcon Lifts	www.falconlifts.com
France Elevateur	www.france-eleveur.de
Genie Europe	www.genielift.de
GSR S.p.A	www.gsrspa.it
Haulotte GmbH	www.haulotte.de
Hermann Paus Maschinenfabrik GmbH	www.paus.de
Hinowa Italien	www.hinowa.com
Holland Lift	www.hollandlift.com
Isoli	www.isoli.com
Klaas	www.klaas.com
Kreitzler Industriebühnen GmbH	www.kreitzler.de
Leguan Lifts Oy	www.leguanlifts.com
Manitou	www.manitou.com
Mantall	www.mantall.com
Matilsa	www.matilsa.es
Niftylift	www.niftylift.com/de
OIL&STEEI	www.oilsteel.com
OMMELIFT	www.ommelift.com
Palfinger Platforms	www.palfinger-platforms.com
Palazzani Industrie S.p.A.	www.palazzani.it
PB Liftechnik GmbH	www.pbgmbh.de
RUTHMANN GmbH & Co. KG	www.ruthmann.de
Skyjack	www.Skyjack.com
TEUPEN Maschinenbau GmbH	www.teupen.com

Neu- und Gebraucht Bühnen

Access Business	www.accessbusiness.nl
AFI-Resales	www.afi-platforms.co.uk/afimachinesaleslist.asp
Aherm Deutschland	www.aherndeutschland.de
AVV Arbeits Bühnen-Vertriebs- und Vermietungs GmbH	www.avvgmbh.de
Bauscher Miet & Vertriebs GmbH & Co. KG	www.bauscher-neustadt.com
Collé Rental & Sales	www.colle.eu
Dorn Lift GmbH	www.dornlift.com
Galizia S.n.c	www.galiziagru.com
Haulotte GmbH	www.haulotte.de
Hematec Arbeits Bühnen	www.hematec-arbeitsbuehnen.de
Hermann Paus Maschinenfabrik GmbH	www.paus.de
Hinowa Deutschland	www.hinowa.de
Holland Lift	www.hollandlift.com
JLG Deutschland GmbH	www.jlg-deutschland.de
Kunze	www.kunze-buehnen.com
Lifterz	www.lifterz.co.uk
Maltech Arbeits Bühnen	www.maltech.com

Matilsa Deutschland	www.hebetechnik-wendel.de
OMMELIFT	www.ommelift.de
Rothlehner Arbeits Bühnen	www.rothlehner.de
RUTHMANN GmbH & Co. KG	www.ruthmann.de
SkyAccess AG	www.skyaccess.ch
Skyworker Trade AG	www.skyworkertrade.ch
Take Over Platforms bv	www.takeoverplatforms.com/en/index.html
UP - AG	www.upag.ch
Vertimac	www.vertimac.com
W.Schnitger GmbH	www.w-schnitger.de

Bühnenvermietung

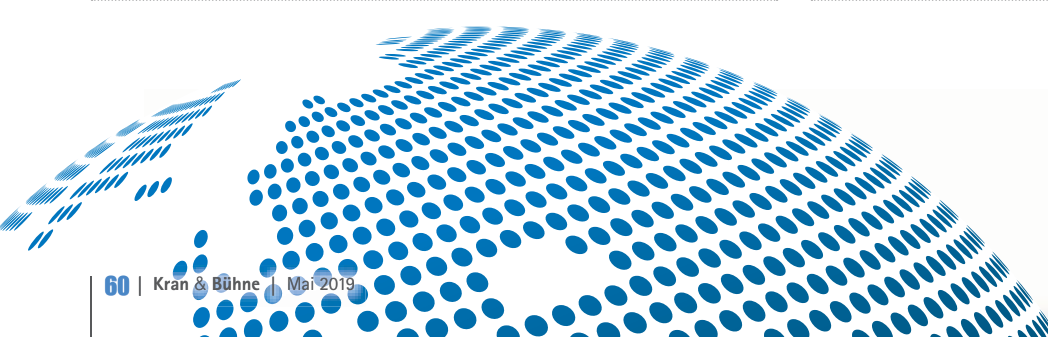
Arbeits Bühnen bundesweit	www.partnerlift.com
Bauscher Miet & Vertriebs GmbH & Co. KG	www.bauscher-neustadt.com
Collé Rental & Sales	www.colle.eu
Dorn Lift GmbH	www.dornlift.com
Drammen Lifttutleie AS	www.drammenlift.no
Arbeits Bühnenverleih Drumann	
Fahrzeugbau Drumann GmbH	www.arbeitsbuehnen-drumann.de
Felbermayr Transport- und Hebeteknik	www.felbermayr.cc
HMT AG	www.hmtag.ch
Hüffermann Krandienst GmbH	www.hueffermann.com/mieten/arbeitsbuehne
INDUMA-Rent/Stuttgart	www.induma-rent.com
Kunze Vermietung und Service GmbH	www.kunze-buehnen.com
Maltech Arbeits Bühnen	www.maltech.com
SCHMID Hebebühnenverleih GmbH	www.schmid-hv.de
Schmidt GmbH & Co.	
Hubarbeits Bühnenvermietung KG	www.schmidt-info.de
UP - AG	www.upag.ch
Wagert	www.wagert.com
WS-Skyworker AG	www.ws-skyworker.ch

Bühnenvermietung von Spezial- und Nischengeräten

Special Equipment	www.special-equipment.eu
-------------------	------------------------------------------------------------------------

Kranhersteller

BBL Cranes GmbH	www.bbl-baumaschinen.de
Böcker Maschinenwerke GmbH	www.boecker.de
Conmac/Maeda	www.minikrane.de
Effer	www.effer.it
Hermann Paus Maschinenfabrik GmbH	www.paus.de
Hoefflon Compact Cranes	www.hoefflon.com
Jekko	www.jekko.it/de
JMG Cranes	www.jmgcranes.com
Klaas	www.klaas.com
Kobelco	www.kobelcocm-global.com
Liebherr	www.liebherr.com
Manitowoc	www.manitowoccranes.com
Ormig	www.imagine.com/ormig
Palfinger	www.palfinger.de
Raimondi Cranes	www.raimondi.co
R&B Minikrane	www.rb-minikrane.de
Tadano	www.tadano.com
Terex Demag GmbH	www.terexcranes.com
Unic Minikrane	www.minikran.de



Neu- und Gebrauchtkran

Aklin Servicetec AG (Klaas CH)	www.servicetec.ch
Hermann Paus Maschinenfabrik GmbH	www.paus.de
Hüffermann Krandienst GmbH	www.hueffermann.com/verkauf
IMC International Mobile Cranes GmbH	www.imc-cranes.com
Klaas	www.klaas.com
London Tower Cranes	www.londontowercranes.co.uk
M. Stemick	www.stemick-krane.de
Mini & Mobile Cranes Körner GmbH	www.unic-mobilecranes.de

Kranvermietung

Aklin Servicetec AG (Klaas CH)	www.imc-cranes.com
Felbermayr Transport- und Hebetchnik	www.felbermayr.cc
Hüffermann Krandienst GmbH	www.hueffermann.com
Klaas	www.klaas.com
London Tower Cranes	www.londontowercranes.co.uk
Scholpp	www.scholpp.de

Kranvermietung Minikrane

Nellos AG	www.nellos.ch
-----------	--------------------------------------------------

Mobilkran- und Arbeitsbühnenreparaturen

W.Schnitger GmbH	www.w-schnitger.de
------------------	------------------------------------------------------------

Ersatzteile und Kundendienst

AB Technical Services GmbH & Co. KG	www.techserv.de.eu
Amerparts GmbH	www.amerparts.de
Banner GmbH	www.bannerbatterien.com
Davis Access Platforms	www.davisaccessplatforms.com
Euro Lift System AG	www.euroliftsystem.com
IPS Independent Parts & Service	www.independent-parts-service.com
IPS UK	www.ipspartsonline.com
Lift-Manager	www.Lift-Manager.de
PIRTEK 24h-HydraulikService	www.pirtek.de
RUTHMANN GmbH & Co. KG	www.ruthmann.de/service
SPS Schmidt Parts Supply	www.sps-bhv.de
TVH - Group Thermote & Vanhalst	www.tvh.be
Vertimac	www.vertimac.com

Finanz- und Versicherungswesen

Gossler, Gobert & Wolters	www.ggw-arbeitsbuehnen.de
Mornweg Versicherungsmakler GmbH	www.Mornweg.info
N.K. FINANCE Versicherungsmakler e.K.	www.kranversicherungen.de
TARGO Commercial Finance	www.targocf.de

Software

Haubold	www.haubold-afd.de
inspHire Ltd	www.inspHire.com
Logis GmbH	www.logisgmbh.de
Matusch GmbH	www.matusch.de
MCS Vermietsoftware	www.mcs-vermietsoftware.de

Black-Box Systems

COGNID Telematik GmbH	www.cognid.de
Elecdatra GmbH	www.elecdatra.de
ingedis GmbH	www.LiftLog.de
Rösler Software-Technik GmbH	www.minidat.de
Trackunit GmbH	www.trackunit.de

Kran- und Bühnen-Finanzierungen

Brühler Bank eG	www.bruehlerbank.de
-----------------	--------------------------------------------------------------

Factoring

KLB LEASING GmbH	www.klb-factoring.de
------------------	----------------------------------------------------------------

Jobbörse

12hoist4u	www.12hoist4u.com
operator service bahr	www.kranfuehrer-service.com

Baufzüge

Hermann Paus Maschinenfabrik GmbH	www.paus.de
GEDA-Dechentreiter GmbH & Co. KG	www.geda.de
Klaas	www.klaas.com

Sonstige Liftsysteme

Krah	www.lift-systems.de
Lift Systems	www.lift-systems.com

Steuerungssysteme

3B6 GmbH	www.3b6.de
MOBA Mobile Automation AG	www.moba.de

Arbeitssicherheit / Arbeitsmedizin

IPAF	www.ipaf.org
VDBUM Verband der Baumaschinen-Ingenieure und -Meister e.V.	www.vdbum.de

Kran- und Ausleger Reparaturen

Rusch Kraantechnik b.v.	www.cranerepair.com
-------------------------	--------------------------------------------------------------

Transportfahrzeuge

BEKO Trucks GmbH	www.beko-trucks.com
Hüffermann Krandienst GmbH	www.hueffermann.com/kran-und-schwerlastlogistik/schwertransporte
Transportunternehmen Klaus Rundt GmbH	www.klaus-rundt.de

Leasing und Mietkauf

KLB LEASING GmbH	www.klb-leasing.de
------------------	------------------------------------------------------------

Konstruktion und Komponenten

Ferro Umformtechnik GmbH & Co. KG	www.ferro-umformtechnik.de
-----------------------------------	----------------------------------------------------------------------------

Teleskoplader neu und gebraucht

Ahern Deutschland	www.aherndeutschland.de
Bauscher Miet & Vertriebs GmbH & Co. KG	www.bauscher-neustadt.com
Collé Rental & Sales	www.colle.eu
Riwal	www.riwal.com/used

Baggermatrizen

Welex	www.welex.nl
-------	------------------------------------------------

Abstützplatten und mobile Zufahrtswege

Hüffermann Krandienst GmbH	www.hueffermann.com
Nolim	www.nolim.nl

Baustellen- & Verkehrssicherung

Hüffermann Krandienst GmbH	www.hueffermann.com/kran-und-schwerlastlogistik/baustellen-und-verkehrssicherung
----------------------------	----------------------------------------------------------------------------------------------------------------------------------------------------------------------------------------

Raupenkrane / SPMT / Spezial Lift & Transport Equipment

Wagenborg Nedlift B.V., NL	www.wagenborg.com
Wagenborg GmbH, D	www.wagenborg.de

Fehlt Ihr Unternehmen ???

Der Eintrag in unserem Online Adressbuch mit **direktem Link** zu Ihrer Website und einer **Auflistung** in der Kran & Bühne kostet Sie nur 280,- Euro für ein ganzes Jahr. Und der schnellste Weg zu Ihrem Eintrag führt Sie über:

Karlheinz Kopp | Tel.: +49 (0) 761 897866 0 | Email: info@vertikal.net

Schick für Schäkkel

„Traditionalisten“ können ihren älteren Geräten treu bleiben, ohne auf moderne Messtechnik verzichten zu müssen. Der englische Anbieter Straightpoint hat nun eine 6,5-Tonnen-Wägezelle namens Bluelink vorgestellt, die per Bluetooth die jeweiligen Messdaten aufs Handy bringt, und zwar mit der kostenlosen HHP-App der Firma. Die App ermöglicht es dem Bediener auch, Daten oder Ereignisse wie Über- oder Unterlast zu protokollieren. Der einstellbare Alarm benachrichtigt den Bediener auf seinem Smartphone, wenn eine Überlast auftritt. Die Reichweite des Bluetooth-Signals liegt bei hundert Metern. Vier Batterien

sorgen für die Stromversorgung in dem kleinen Gerät. Bei der Verwendung von Industriestandard-Schäkeln beansprucht Bluelink nur 156 Millimeter Platz zwischen den Schäkelaugen.



Abgefahren

ATG hat seinen Reifen „Alliance 585“ speziell für Lader entwickelt. Ihm nachgesagt wird eine hervorragende Traktion auf trockenen, nassen und winterlichen Fahrbahnen, eine überlegene Durchstoßfestigkeit sowie einen extrem geringen Verschleiß vor allem bei dem Einsatz auf groben und extrem Abrieb-intensiven Untergründen. Die höhere Profiltiefe und der größere Positivanteil des Profils sorgen für eine verbesserte Verschleißfestigkeit und eine längere Reifenlebensdauer – und das auch auf hochgradig groben und aggressiven Oberflächen wie beispielsweise Beton und Asphalt. Um den A585 noch vielseitiger zu



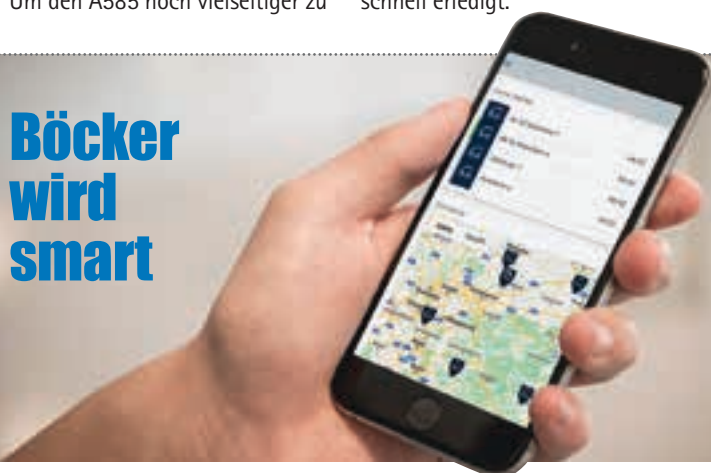
machen, wurden die Selbstreinigungseigenschaften optimiert. Wechsel der Einsatzorte, von hartem auf weichen Untergrund und umgekehrt, sind so einfach und schnell erledigt.

Schaumbläser

TVH hat jetzt den Service im Portfolio, Reifen von Hubarbeitsbühnen mit Schaum zu befüllen. Zwei Flüssigkeiten werden computer-gesteuert in den Reifen gespritzt und härten dort in den nächsten 24 bis 48 Stunden bei 25 Grad Celsius aus.



Böcker wird smart



Das neue Kundenportal Böcker-Connect von Böcker informiert Kranbesitzer online und in Echtzeit über ihren Fuhrpark und stellt auf einen Blick alle relevanten Daten der vernetzten Krane zur Verfügung. Nach persönlichem Login erhält der Nutzer einen Überblick über den aktuellen

Status und den Standort seiner Krane. In einer Detailansicht sind zusätzlich die Stamm- sowie Leistungsdaten jedes Krans hinterlegt. Um die Nutzung der Geräte ausführlich zu betrachten und auszuwerten, können Statistiken zum Nutzungsverhalten abgerufen werden.

Take the Turntable

Enerpac hat die ETT-Serie herausgebracht. Diese Drehtafeln (Turntable) helfen, Schweres leicht zu positionieren. Der ETT200 und der ETT400 können bis zu 200 beziehungsweise 400 Tonnen aufnehmen und drehen.

Dabei sind die Drehhilfen selbst nur 15 Zentimeter hoch. Die Doppelzylinder bringen einen Druck von 25 Tonnen auf.



Inserieren Sie hier!

Inserieren Sie in der Rubrik Marktplatz von **Kran & Bühne** und erreichen Sie damit Käufer und Benutzer von Kranen und Arbeitsbühnen und verwandten Dienstleistungen in Deutschland, Österreich, Belgien und der Schweiz.



Kleinanzeigenverkauf
Karlheinz Kopp
Tel: (0761) 89 78 66-0
Fax: (0761) 88 66 814
E-mail: info@vertikal.net



Werbematerial + Kopien
von Inseraten bitte an:
Vertikal Verlag
Sundgaullee 15 (1. OG)
D-79114 Freiburg
Email: info@vertikal.net



KRAN&BÜHNE

MULTITEL TILA
Werksvertragspartner seit 1973
Verkauf gebrauchter **MULTITEL** Bühnen
Reparatur, Service, Ersatzteile, UVV
Multitel - Tila GmbH, Ringbahnstraße 126, 12103 Berlin,
www.multitel-tila.de, e-mail: info@multitel-tila.de, Tel.: 030-683 00 00

BEKO-TRUCKS.com


<p>LANDVERKEHRE</p>  <p>NATIONAL / INTERNATIONAL</p>	<p>ÜBERSEEVERKEHRE</p>  <p>LCL / FCL / CROSSTRADE</p>
<p>PROJEKT- UND SCHWERTRANSPORTE</p>  <p>WELTWEIT</p>	<p>IHR PARTNER</p> <p>FÜR INDIVIDUELLE TRANSPORTLOGISTIK</p> <p> +49 421 - 38 76 10</p>

www.cargotransbremen.de

CARGO TRANS
Internationale Spedition (Bremen) GmbH

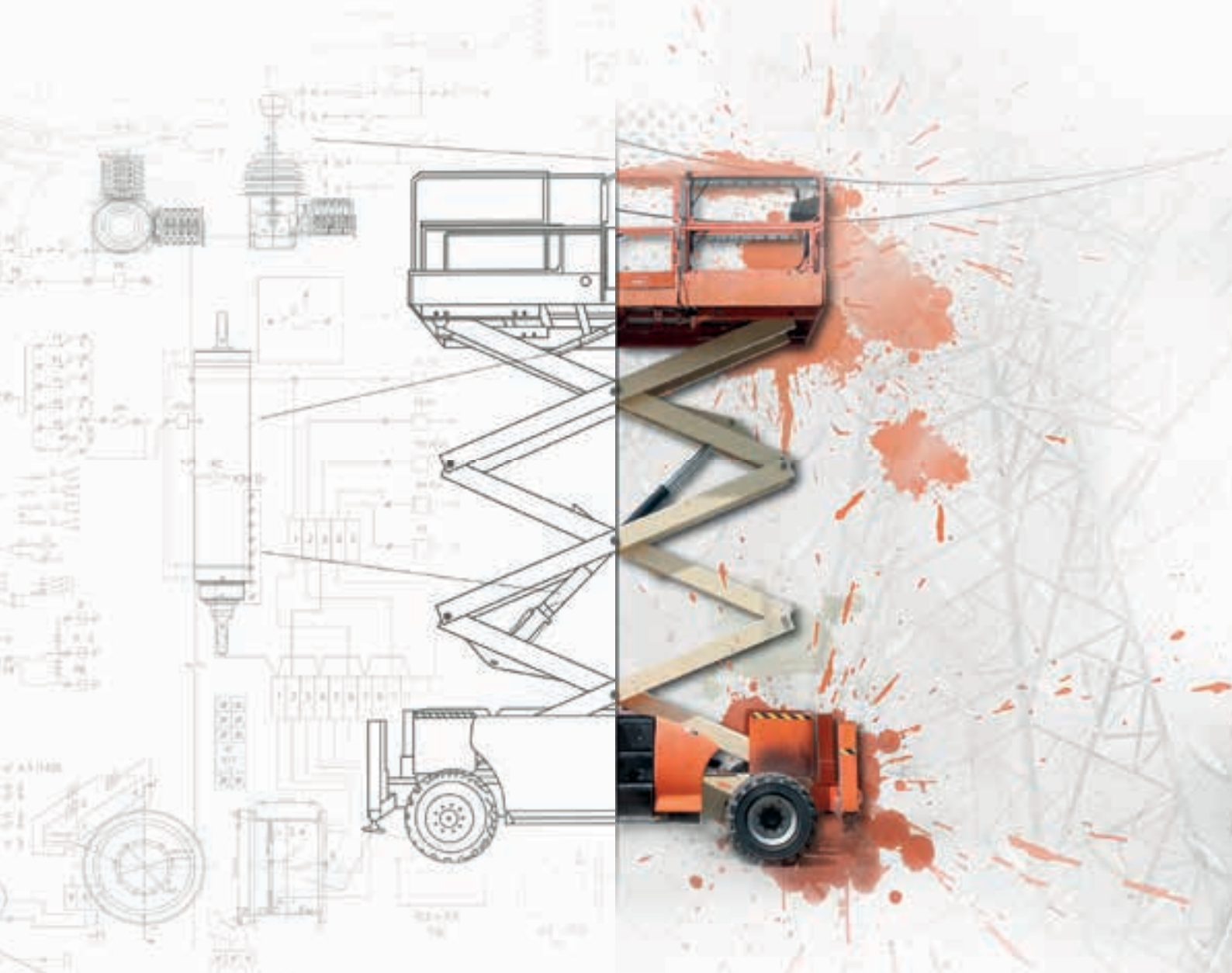
» www.Vertikal.net / Vermieter

Stellen
& markt

KRAN&BÜHNE



ALL PARTS MATTER



PARTS & MORE

Dank eines Lagerbestands von mehr als 150 000 Artikelnummern und einer Datenbank mit 1 400 000 bekannten Referenzen sind Sie sicher, dass Ihre **Hubarbeitsbühne** in gutem Zustand und jederzeit funktionsfähig bleibt. **Alle Marken, garantierte Qualität.** Dank unseres umfassenden Lagerbestands und unserer spezialisierten Verkaufsberater erhalten Sie Ihre Lieferung innerhalb von **24/48 hours**. Dank unseres Webshops, unserer Online-Suchmöglichkeiten, Kataloge, Filme und Webseite haben Sie rund um die Uhr vollständigen Zugang zu allen Informationen.

Gehen Sie für eine komplette Übersicht über unser Sortiment zu www.tvh.com/hab



TVH PARTS NV

Brabantstraat 15 · 8790 Waregem · Belgium
T +32 56 43 42 11 · F +32 56 43 44 88 · info@tvh.com · www.tvh.com

Celebrating
50 years of TVH



Spezialist für Teleskopstapler-Reparaturen

einschließlich Gutachterservice



INDUMA Rent
... the rental experts



INDUMA-Rent – Stuttgart – Tel. 0711 90 12 100 . info@induma-rent.com



Majewski
Hubarbeitsbühnenservice

PALFINGER • WUMAG • BISON

Mobil: +49 173 5232337
Büro: +49 731 72568400
info@majewski-service.de

Mobiler Service,
Werkstattreparaturen
und Prüfung nach
DGUV-G 308-002

Onlineshop für Ersatzteile

www.majewski-service.de

LONDON TOWER CRANES





PLAN SAFE WORK SAFE

ALL CRANES AVAILABLE

Luffing & Saddle Jibs



Jost



Saez SAEZ



Yongmao



Comedil

Worldwide Sales Nationwide Hire

Spare Parts Supply Maintenance & Technical Support

4 Dalree Way, Borehamwood, Hertfordshire, WD6 1RN
Tel: 020 8327 4060 - Fax: 020 8236 9391
sales@londontowercranes.co.uk
Web: www.londontowercranes.co.uk





Ihr zuverlässiger Partner rund um Maschinenbewertung

Überzeugen Sie sich ...

... von den LECTURA Bewertungs-Produkten



Baumaschinen
Landmaschinen
Flurförderzeuge
Krane & Bühnen
u.v.m.

www.lectura.de

LECTURA GMBH – Verlag + Marketing Service | Ritter-von-Schuh-Platz 3 | D-90459 Nürnberg
Tel: +49-(0)-911-430899-0 | info@lectura.de | www.lectura.de



Arbeitsbühnen für Profis

NEU
33m

Arbeitshöhen von 15 bis 33 Meter



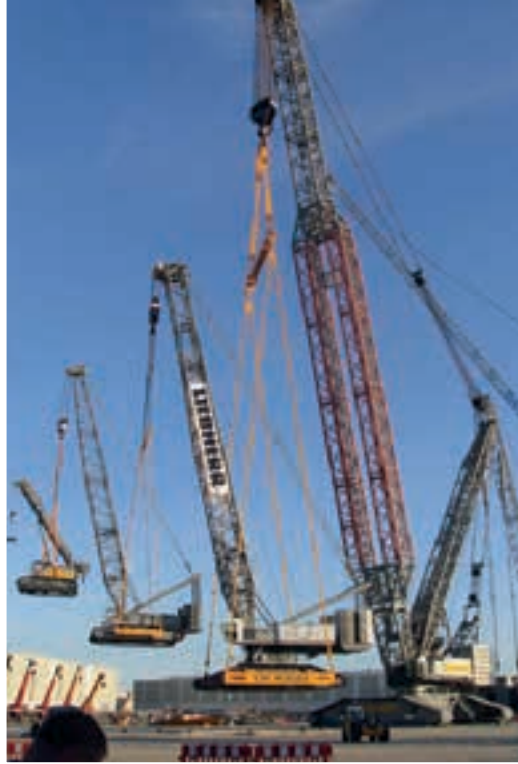

LIGHTLIFT 15.70 IIIS	LIGHTLIFT 17.75 IIIS	LIGHTLIFT 20.10 IIIS	LIGHTLIFT 26.14 IIIS	LIGHTLIFT 33.17 IIIS
Arbeitshöhe 15,40 m	Arbeitshöhe 17,00 m	Arbeitshöhe 20,10 m	Arbeitshöhe 25,70 m	Arbeitshöhe 32,50 m
seitliche Reichweite 6,60 m	seitliche Reichweite 7,50 m	seitliche Reichweite 9,70 m	seitliche Reichweite 13,60 m	seitliche Reichweite 16,50 m
Tragkraft Korb 230 kg	Tragkraft Korb 230 kg	Tragkraft Korb 230 kg	Tragkraft Korb 230 kg	Tragkraft Korb 230 kg





ARBEITSBÜHNEN

Tel. +49 (0) 89 454 632 70
www.dornlift.com



Noch mehr...

KRAN & BÜHNE

...bekommen Sie auf



Vertikal
.net

**Wir haben die Lösung –
auch wenn 's mal schwer wird**



HELIX XL



einfach näher dran.



bauma

Halle C4 - Stand 705

**Weltpremiere des neuesten Modell's aus der preisgekrönten
HELIX Baureihe am **08. April** um **13:00 Uhr****

**www.hematec-arbeitsbuehnen.de
www.helix-arbeitsbuehnen.de**

**HEMATEC-Arbeitsbühnen GmbH · Bärnsdorfer Straße 179 · 01127 Dresden
Phone (+49)(0)351 / 89 75 50-533 · Fax (+49)(0)351 / 89 75 50-55 · info@hematec-online.de**

Vertikal Days Donington Park
15.-16.5.2019, Stand 125

KRAN UND BÜHNE



Der neue Autokran AK 52

Mit einer maximalen Nutzlast von 12 t, einer Ausfahrlänge von 52 m (opt. 55 m) und unglaublichen Reichweiten setzt der Böcker AK 52 neue Maßstäbe in der 26 t-LKW-Klasse. So hebt der Autokran 1 t auf 34 m bei einer Höhe bis zu 30 m und schafft mit der neuen, auf 3,5 m Breite ausfahrbaren Arbeitsbühne eine Korblast von bis zu 600 kg. Dank seines geringen Durchschwenkradius, der variablen Abstützung und des vollhydraulisch teleskopierbaren Auslegers von 14 m ist er selbst bei engsten Platzverhältnissen echt krass für Ihre Baustelle! Auch mit E-Motor oder Personensicherungsmodus erhältlich.

