

KRAN & BÜHNE

Das Magazin für Kran- & Arbeitsbühnen-Anwender

Top 20 Vermieter Auf- und Ab- bewegungen

Elektroscheren sind gefragt - Kleine Mobilkrane im Einsatz - Temporäre Wege

VIEL MEHR ALS NUR REICHWEITE.

SJ30 ELEKTRO-GELENKTELESKOPBÜHNE



Schon die Entwicklung der SJ30 ARJE war geleitet von zwei wesentlichen Parametern: Eine wettbewerbsfähige Reichweite sowie überdurchschnittlich leistungsfähige Fahr- und Hubleistungen...

- Erhöhte Standzeiten einer voll geladenen Maschine maximieren die Arbeitsleistung.
- Ausgezeichnete Fahreigenschaften bedeuten signifikant verbesserte Verlade- und Transporteigenschaften.
- Der AC-Direktantrieb mit zwei parallel geschalteten Radmotoren maximiert Steigfähigkeit und Leistung.
- Geschwindigkeitsregelung in Abhängigkeit vom Lenkeinschlag reduziert Traktionsverlust und Reifenabrieb.
- Das Gesamtgewicht beträgt lediglich 5,677 kg.
- Drehzahlregelung der Pumpe sowie Nutzung der Schwerkraft für das Absenken von Ausleger und Teleskoparm sorgen für noch mehr Effizienz.

www.skyjack.com

SKYJACK
simply reliable

SKYCODED. SKYRAISER. EASYDRIVE. ACCESSORYZERS.



Juli 2017
20. Jahrgang | Nr. 144

REDAKTION
Rüdiger Kopf, **Chefredaktion**
E-Mail: rk@vertikal.net
Alexander Ochs, **Redaktion**
E-Mail: ao@vertikal.net
Tel.: 0761 897866-0
Fax: 0761 8866814

Korrespondent GB/Irland:
Mark Darwin · E-Mail: md@vertikal.net
E-Mail: editor@vertikal.net

HERAUSGEBER
Leigh Sparrow · E-Mail: lws@vertikal.net

PRODUKTION + VERWALTUNG
Nicole Engesser · E-Mail: info@vertikal.net

Grafik: Anke Mayr · E-Mail: am@vertikal.net

Druck: Quensen Druck + Verlag
Utermöhlestraße 9 · D-31135 Hildesheim
E-Mail: info-hi@quensen-druck.de

ANZEIGENVERKAUF + KUNDENBERATUNG
Deutschland, Österreich, Schweiz,
Skandinavien:
Karlheinz Kopp, Vertikal Verlag
Sundgauallee 15 · D-79114 Freiburg
Tel. 0761 897866-15 · Fax: 0761 8866814
E-Mail: khk@vertikal.net

Italien: Fabio Potestà
Mediapoint Et Communications SRL
Corte Lambruschini
Corso Buenos Aires 8, V Piano-Interno 7
I-16129 Genova, Italien
Tel. +39 010 570 4948
Fax: +39 010 553 0088
E-Mail: info@mediapointsrl.it

UK, USA and all other areas:
Pam Penny · E-Mail: pp@vertikal.net
Tel.: +44 (0)7917 155657
Clare Engelke · E-Mail: ce@vertikal.net
Tel.: +44 (0)7989 970862
PO box 6998 Brackley NN13 5WY. UK

KLEINANZEIGEN
Karlheinz Kopp, Vertikal Verlag
Sundgauallee 15 · D-79114 Freiburg
Tel. 0761 897866-15 · Fax: 0761 8866 814
E-Mail: khk@vertikal.net

☉ Nähere Informationen zu Inseraten in unserer britischen Schwesterzeitschrift **Cranes Et Access** erhalten Sie auch unter obigen Adressen. **Kran & Bühne** erscheint achtmal pro Jahr. Der Jahresbezugspreis beträgt € 26,- (Einzelexemplar € 13,-). Namentlich gekennzeichnete Beiträge geben nicht unbedingt die Meinung der Redaktion wieder. Nachdruck nur mit ausdrücklicher Genehmigung des Verlages und unter voller Quellenangabe. Alle Rechte vorbehalten. Zur Zeit gilt die Anzeigenpreisliste Nr. 2.

Abonnieren Sie online unter www.Vertikal.net

Vertikal Verlag Sundgauallee 15 D-79114 Freiburg Tel.: 0761 897866-0 Fax: 0761 8866814 info@vertikal.net www.Vertikal.net	The Vertikal Press PO box 6998 Brackley NN13 5WY. UK Tel: +44(0)8448 155900 Fax: +44(0)1295 768223 info@vertikal.net www.vertikal.net
--	--

© The Vertikal Press Ltd 2017
ISSN 1436-7831

Mitglied von **IPAF**



Die Auflage unterliegt der Kontrolle der Informationsgemeinschaft zur Verbreitung von Werbeträgern.



Titelthema

Ein Liebherr LTM 1060-3.1 von Scholpp im VfB-Stadion

21



46
Vertikal Days – Die volle Dröhnung



29
Die Rauf-Runter-Profis



37
Klein und mobil



42
Mobile Baustraßen



44
Doppelspitze im Interview



50
Mit Siebenmeilenstiefeln



52
Gefahr erleben

Panorama

Messekalender

5

Neuste Nachrichten

7

Beyer investiert kräftig /
Neuerung bei Platformers' Days /
Zwei Neue von Nifty

Maschinen

Die Rauf-Runter-Profis

29

Was sich bei den Scherenarbeitsbühnen tut, berichtet Alexander Ochs.

Klein und mobil

37

Citykrane, Pick-Ët-Carry oder kleiner AT:
Die neuen „Kleinen“ stellt Rüdiger Kopf vor.

Mobile Baustraßen

42

Wie gelangt man im unwegsamem Gelände zum Einsatzort? *Kran & Bühne* zeigt Lösungen.

250 in 1:50

53

Der Demag AC 250-5 kommt in Gelb-Blau.

Menschen

Top 20: Am Limit

21

Die Grenzen verschieben sich weiter nach oben, das zeigt eindrucksvoll die Top 20 von *Kran & Bühne*.

Sichere Hydraulikleitungen

40

Über einen sicheren Umgang informiert Ulrich Hielscher.

Doppelspitze im Interview

44

„Die Digitalisierung wird die Welt der Arbeitsbühne von Grund auf verändern“, so die Palfinger-Platforms-Geschäftsführer Christian Eiring und Sebastian Simon.

Mit Siebenmeilenstiefeln

50

Jekko erhöht die Schlagzahl. Rüdiger Kopf hat sich vor Ort ein Bild gemacht.

Events

Volle Dröhnung

46

Im elften Jahr gehen die Vertikal Days neue Wege. Von der Premiere in Silverstone berichtet *Kran & Bühne*.

Gefahr erleben

52

Die Highlights vom elften Tag der Arbeits-Bühnen-Sicherheit schildert Alexander Ochs.

Einblick

55

Unser Foto des Monats und weitere Kurzmeldungen aus aller Welt.

Webseitenverzeichnis

56

K&B's Liste wichtiger Internetadressen

K&B Laden

58

Voss Fluid setzt Maßstäbe / Röntgenblick durchbohrt Mauer / Dynamischer Neigungssensor von ASM / Merkblatt Schweißen

Kleinanzeigen

59

Benutzt du dies...



dann brauchst du das!



IPAF-geprüfte Schulungszentren schulen jedes Jahr mehr als 150'000 Bediener in der sicheren und effektiven Anwendung von Hubarbeitsbühnen.

Die IPAF PAL Card ist weltweit branchenübergreifend respektiert und der Beweis, dass ihre Bediener nach den höchsten Sicherheitsstandards geschult wurden und alle gesetzlichen Anforderungen erfüllen.

Finden Sie Ihr geprüftes IPAF
Schulungszentrum unter
www.ipaf.org/de

Das IPAF Schulungsprogramm für Bediener von Hubarbeitsbühnen ist durch den TÜV als konform mit ISO 18878 zertifiziert und erfüllt die Schweizer Anforderungen zur Arbeitssicherheit.



Messekalender Deutschland

Platformers' Days



Deutschlands Treffpunkt für Arbeits Bühnen
8.-9. September 2017; Hohenroda
 Tel: 05033 981742; Fax: 05033 981743

NUFAM



Nutzfahrzeugmesse
28. September - 1. Oktober 2017; Karlsruhe
 Tel: 0721 3720 0; Fax: 0721 3720 2116

11. Internationale Schwerlasttage



Neustart des Schwerlast-Klassikers
6.-7. Oktober 2017; Hohenroda
 Tel: 06181 9060705

A + A 2017



Arbeitsschutz + Arbeitsmedizin,
 Messe für Sicherheitstechnik
17.-20. Oktober 2017; Düsseldorf
 Tel: 0211 456001; Fax: 0211 4560668

Dach+Holz



Leitmesse für Dachdecker- und
 Zimmererhandwerk
20.-23. Februar 2018; Köln
 Tel: 089 94955 140; Fax: 089 94955 149

bauma



Die weltgrößte Baumesse in der 32. Auflage
8.-14. April 2019; München
 Tel: 089 51070; Fax: 089 5107506

Messekalender Ausland

Europlattform



Die Arbeits Bühnen-Führungsebene trifft sich
13.-14. September 2017; Warschau, Polen
 Tel: +44 (0)15395 66700; Fax: +44 (0)15395 66084

JDL Beaugne



Event rund um Krane, Bühnen und Stapler
 in Frankreich
**20.-22. September 2017;
 Beaugne, Frankreich**

GIS



Die italienische Schau für Krane,
 Bühnen & Schwertransport
5.-7. Oktober 2017; Piacenza, Italien
 Tel: +39 010 5704948; Fax: +39 010 5530088

IAPAF Summit / IAPA Awards 2018



Jährliches Meeting und Preisverleihung
 der Bühnenbranche
7.-8. März 2018; Miami, USA
 Tel: +44 (0)1539562444; Fax: +44 (0)1539564686

MAWEV-Show 2018



10. Auflage der Baumaschinenmesse
14.-17. März 2018; St. Pölten, Österreich
 Tel: +43 (0)316 8088-0; Fax: +43 (0)316 8088-250



Spielen vielleicht, aber nicht zocken

Beim Spielen lernt der Mensch und das nicht nur im Kindesalter. Zocken aber steht für das Spielen von Glücksspielen. Und es gibt immer nur zwei Ausgänge: Gewonnen oder verloren. Und zocken geht immer mit hohen Einsätzen einher. Theresa May hat als Premierministerin von England gezockt. Eben mal eine Wahl ansetzen, weil die Stimmung gerade gut für sie war. Damit ein Wahlergebnis herauskommt, mit dem sie einfacher regieren kann. Und jetzt: Hatten die Konservativen vor der Wahl eine Mehrheit, müssen die Tories eine Koalition bilden. Schon ihr Vorgänger David Cameron hatte solch eine Zockerwahl angesetzt und verloren.

Wer alles auf eine Karte setzt, muss stets bereit sein zu verlieren. Das Schlimme in diesem Fall und für jeden anderen Fall auch in der Wirtschaft ist, dass bei solch hohen Einsätzen nicht mehr die Einzelperson haftet, sondern die gesamte Mitbevölkerung. Im Falle Theresa Mays sind es die Bürger von Großbritannien. Und falls Sie sich nicht daran erinnern können, dass es in der Wirtschaft eine solche Situation niemals gab, möchte ich lediglich an die Jahre 2007 und 2008 erinnern. Die Geldwirtschaft der westlichen Hemisphäre stand vor dem Kollaps, dank einzelner Banker.

Doch zurück zu den Briten und ihrem Brexit. Europa wird mit der Situation nicht mehr oder weniger Probleme haben. Die Briten aber müssen ihren Außenhandel neu sortieren und das wird nicht leichter. Einen positiven Schub für Konjunktur wird das auf der Insel nicht haben – weil May gezockt hat.

Es lohnt sich also, vom Papier aufzuschauen und sich selbst einen Eindruck vom fertigen Produkt zu machen.

Ihr

RÜDIGER KOPF

niftylift

+49 (0) 34205 219898

www.niftylift.com



- ✓ Hohe Leistung
- ✓ Niedrige Umweltbelastung



Unübertroffene Leistungsmerkmale
bei allen Modellen von 9m bis 28m.

Durch die **Hybrid** Technologie und das
SIOPS[®] Bedienerschutzsystem sind unsere
Maschinen eine sichere und effiziente Wahl.

Weitere Informationen erhalten Sie unter
034205 219898 und auf unserer Website
www.niftylift.com.

Für Service
& Reparatur
wählen Sie
034205 219895



Beyer investiert kräftig

Manitou und Skyjack

In diesen Tagen hat die Beyer Miet-service gleich doppelt zugeschlagen. Den ersten großen Deal platzierte das Unternehmen mit Sitz in Roth bei Manitou. Für zwölf Millionen Euro sind auf der APEX Teleskopstapler aus der MT-Serie mit verschiedenen Reichweiten und Kapazitäten sowie geländegängige Dieselarbeitsbühnen. Die Arbeitsbühnen kommen mit umfangreicher Ausstattung wie Allradantrieb und -lenkung sowie Pendelachse und Endlosdrehung. Als einer der Ersten erhält die Firma Beyer den brandneuen „Buggy“ MT 420. Der

MT 420 mit hydrostatischem Antrieb ist bei einer Reichweite von 4,30 Metern und einer Kapazität von zwei Tonnen extrem klein und wendig.

Insgesamt 30 neue Diesel-Scharenbühnen von Skyjack sind in der Zwischenzeit in der Beyer-Zentrale angekommen. Die Dieselgeländescharen des Typs SJ6832 sind mit einer vollautomatisch nivellierenden Hydraulik-Abstützung ausgestattet. Komplettiert werden die Geräte durch eine abnehmbare Plattformsteuerung und eine ausrollbare Plattformverlängerung. Last but not least sind die Scheren mit nichtmarkierender Geländebe-reifung ausgerüstet. <<



Neuer AC 500 für Wiesbauer



Erstes reines Teleskop

Doppelschlag von Nifty

Ende Mai hat Niftylift bei einem Tag der offenen Tür zwei Neuheiten enthüllt, darunter die erste Teleskoparbeitsbühne des Unternehmens, zudem mit hybridem Antrieb. Außerdem neu kommt eine Elektroversion der HR21, die HR21E. Die Bühnen bieten Arbeitshöhen von 22 bzw. 21 Metern.

Niftys *Height Rider 22* trägt den Zusatz „S“ für „straight telescopic“, also ein reines Teleskop und kein Gelenkaufbau, wie Nifty ihn sonst praktiziert bei den Boomliften. Der Korbarm lässt sich um

150 Grad abwinkeln. Das Gesamtgewicht der Maschine mit allem Drum und Dran wird dem Hersteller zufolge um oder unter zehn Tonnen liegen. Neben 22 Metern Arbeitshöhe schlagen 18,80 Meter Reichweite und 280 Kilogramm Korblast zu Buche. Außerdem neu vom Stapel gelassen hat Niftylift eine reine Elektroversion seiner HR21. Die HR21E arbeitet mit Elektrodirektantrieb und serviert 13 Meter Reichweite, 21 Meter Arbeitshöhe und 250 Kilogramm Korblast. Sie bringt 6.640 Kilogramm auf die Waage. <<

Kranfahrervotum

Wiesbauer aus Bietigheim-Bissingen verstärkt sich mit einem Demag AC 500-8. Geschäftsführer Thomas Wiesbauer, der den Kran gemeinsam mit seiner Frau Sabine und Tochter Sissy in Zweibrücken entgegengenommen hat, sagt ganz klar: „Für uns ist der Demag AC 500-8 der einzig vernünftig transportierbare Kran in dieser Klasse, weil er problemlos unter Einhaltung der 12-Tonnen-Achslast verfahren werden kann. Außerdem hat er mit 56 Metern den längsten Ausleger und bietet

gleichzeitig sehr gute Traglasten.“ Wie es zu der Kaufentscheidung kam, hat zwei Gründe, wie Thomas Wiesbauer zusammenfasst: „Wir hatten schon das Vorgängermodell und waren damit sehr zufrieden. Deshalb haben sich auch unsere Kranfahrer dafür ausgesprochen, wieder einen AC 500-8 anzuschaffen.“ Und daß der Name Demag auch den Wiederverkaufswert steigert, wie er sagt, nehme er als kostenbewusster Schwabe und Kaufmann gerne in Kauf. <<

ER + + + NEWS TICKER + + + NEWS TICKER + +

Die Nutzfahrzeugmesse **Nufam** wächst 2017 nicht nur in ihrer Ausstellungsfläche, sondern geht auch mit einem erweiterten Rahmenprogramm für Fachbesucher an den Start. Die Bereiche „Telematik“ und „Werkstatt, Teile und Zubehör“ der Karlsruher Nutzfahrzeugmesse werden 2017 ebenfalls weiter ausgebaut.

Scholpp hat einen neuen Standort in Leonberg eröffnet. Das rund 10.000 Quadratmeter große Areal liegt unmittelbar am Autobahndreieck A8/A81. Dies geschieht auch vor dem Hintergrund des zunehmenden Verkehrsaufkommens, der Feinstaubdiskussion und der Fahrtzeitbeschränkungen für die Großgeräte des Kranvermieters im Stadtgebiet Stuttgart.

50 Millionen Euro will das finnische Unternehmen **Cargotec** einsparen. Geschehen soll dies durch „die Verringerung indirekter Ausgaben wie Logistik, externe Services, Anlagen und Einrichtungen, und vieles mehr“. Ab 2020 soll das gesamte Sparpotenzial realisiert sein und sich dann positiv auswirken.

Terex führt für seine **Demag**-Mobilkrane eine, so heißt es korrekt, standardmäßige Gewährleistung von zwei Jahren ein. Das ist doppelt so lange wie bisher. Von den Abstützungen über den Motor bis zur Kabine und den Bedienelementen – die neue Gewährleistung sichert den Käufer für einen Zeitraum von 24 Monaten gegen Fertigungsmängel an sämtlichen Komponenten eines Krans ab, versichert der Hersteller.

Der italienische Antriebsspezialist **Bonfiglioli** verbuchte 2016 mit 790 Millionen Euro Umsatz das nächste Rekordjahr seiner über sechzigjährigen Geschichte. In den letzten drei Jahren stieg der Umsatz in den Regionen Asien und Amerika mit mehr als 20 Prozent am stärksten, besonders in Brasilien, China, Indien und Russland. Jedoch sind Europa und der Mittlere Osten mit fast 57 Prozent des Gesamtumsatzes nach wie vor die wichtigsten Märkte.



Zwei neue Raupenbühnen von Teupen hat jetzt BHV Lift aus Bonn im Programm, eine Leo 23 T sowie eine Leo 31T. Auf der bauma 2016 waren die beiden BHV-Geschäftsführer Franz-Josef und Oliver Tix auf die beiden Modelle aufmerksam geworden. Übergeben wurde das neue Leo-Duo von Teupens Gebietsverkaufsleiter für die Region Frank Rosin. <<



Eine neue LKW-Bühne vom Typ Scorpion 2112J erweitert seit kurzem den Mietpark von A.L.S. in Ritterhude bei Bremen. Robert Uhlemann, Geschäftsführer und Inhaber von A.L.S., übernahm den Teleskopaufbau mit Korbarm in Neustadt an der Weinstraße von Klaus Niemes, Verkaufsleiter beim deutschen Generalimporteur Bauscher. <<

JCB Vertrieb & Service umgezogen

Frechen als Standort

Die JCB Vertrieb & Service ist Mitte Mai 2017 in ihr neues Domizil auf dem fast sechs Hektar großen Gelände in Frechen bei Köln eingezogen. Das Gebäude ist von der Autobahn A4 gut zu sehen. „Eine bessere Werbung kann man sich durch diese Sichtbarkeit kaum wün-

schen“, freut sich Frank Zander, Geschäftsführer der JCB Deutschland GmbH, über seine Standortwahl. Der erste von zwei Bauabschnitten ist nun beendet. Ein zweiter Bauabschnitt ist für die nächsten Monate geplant. JCB Deutschland will dann auf der gegenüberliegenden Seite ein-

ziehen. Gleichzeitig wird an dieser Stelle auch ein großes Trainingszentrum entstehen, in dem jährlich mehrere tausend Besucher erwartet werden. Das Investitionsvolumen wird insgesamt über 35 Millionen Euro betragen. <<



Tel. 02334 - 441 200

info@safetylift.de

SAFETY LIFT

www.safetylift.de



NEU
LEGUAN
Jetzt bis
19m

135



13.20m
6.80m
230 kg
+/-45°

165



16.40m
7.85m
230 kg
+/-45°

190



19.00m
9.70m
230 kg
+/-45°

- Allradantrieb 4WD
- einfaches Überfahren von Hindernissen
- Bodenschonend auf Gras und Schotter
- Einsatzbereich von -20°C bis +50°C
- hochwertige Mehrschichtenlackierung
- kein Kippmoment
- schnelles Verfahren bis 5,2 km/h
- Spezialstahl für höchste Belastbarkeit
- Umrüstung auf Kettenlaufwerk jederzeit möglich

LEGUAN® Allrad-Arbeitsbühne





Selbstfahrende Lösung, vielseitig einsetzbar vom Beginn bis zum Ende Ihres Projektes. Beidseitig erweiterbares Deck bietet mehr Platz für Werkzeug und Material. Bodenfreiheit von 87 mm.

HOCH DENKEN.

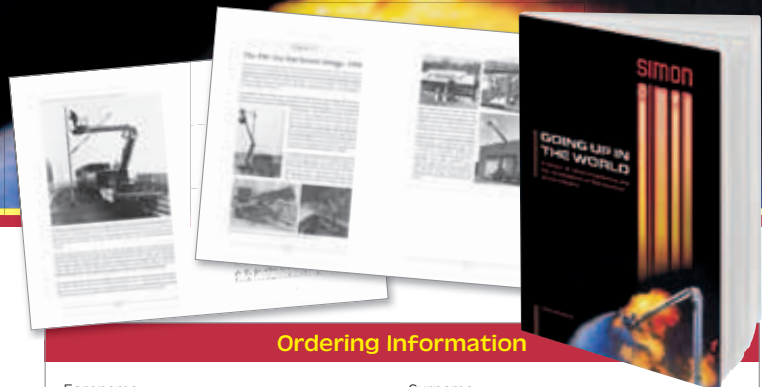
FÄHRT NACH STELLUNG OHNE AUSSTEIGEN.

Das Leonardo HD ist ohne Zweifel die produktivste fahrbare Hebebühne auf dem heutigen Markt.



BRAVIISOL.COM

GOING UP IN THE WORLD



A history of Simon Engineering, the development of the powered access industry and a lifetime as an engineer, by Denis Ashworth

Ashworth was a keen engineer and from an early age found himself in at the very start of the modern powered access industry.

His book is an unusual combination of autobiography and history of Simon Engineering Dudley, a pioneer of the powered access industry and at one time, the world's largest manufacturer of aerial lifts.

The coffee table sized book, is highly readable and includes around 150 photographs and drawings from the very beginning of the industry. It is a 'must read' for anyone who is interested in powered access, the hydraulic equipment industry or in comparing modern day engineering challenges with those of an entirely different era.

The book is available direct from the publishers at £19.50, plus £4.50 postage and packing.

- Continental Europe €23 plus €6.50 postage & packing
- Rest of world \$31 plus \$10 shipping

Ordering Information

Forename: _____ Surname: _____

Address: _____

Post Code: _____

Email: _____ Telephone: _____

Please make all cheques payable to 'The Vertical Press Ltd'

I enclose a cheque for £24 (£19.50 + £4.50 p&p)

I enclose a cheque for €29.50 (€23 + €6.50 p&p)

I enclose a cheque for \$41 (\$31 + \$10 p&p)

Please invoice me: _____

Please debit my card:

Card No: _____ Issue No: _____

Issue Date: _____ Expiry Date: _____ 3 Digit Security Code: _____

Signature: _____ Date: _____

Please send completed order form to: The Vertical Press, Box 6998 Brackley, NN13 5WY, UK. Alternatively, fax it through on +44(0)1295 768223 or scan & email info@vertical.net



Dornseiff setzt auf JLG

Unter die Brücke

Dornseiff Arbeitsbühnen hat in den letzten gut zwölf Monaten rund 20 JLG-Arbeitsbühnen angeschafft. „Wir schätzen die Robustheit und die technische Ausgereiftheit der JLG-Bühnen“, sagt Christian Bieler, Kundenberater bei Dornseiff. Die nun drei neuen JLG 660SJ zum Beispiel, kommen denn gleich „um die Ecke“ zum Einsatz, beim Neubau der Talbrücke

Dorlar der A45, der sogenannten Sauerlandlinie unweit des Hauptsitzes von Dornseiff. Mit 22,31 Meter Arbeitshöhe haben die Bühnen exakt die für diese Aufgabe richtige Höhe. Die Brücke überspannt mit einer maximalen Höhe von rund 20 Metern und einer Gesamtlänge von rund 490 Metern das Lahntal bei Wetzlar. <<



Partnerlifter bei Böcker

Drei mal drei

Drei Fliegen mit einer Klappe: Anfang Mai haben drei Arbeitsbühnenvermieter aus dem Partnerlifter-Verband bei Böcker Maschinen eingekauft, das Werk besichtigt und samt Unterweisung übernommen. Drei Partner, drei Maschinen, drei Programmpunkte. Die Vermieter Mietpark Jappsen aus Risum-Lindholm in Schleswig-Holstein und Rauscher-Mietlifte aus dem

niedersächsischen Lauenförde ergänzen ihre Mietflotte nun um einen Böcker-Anhängerkran vom Typ AHK 30/1500 KS. Als Dritter im Bunde übernimmt Berning Miet-service aus Nordwalde – nordwestlich von Münster – einen Autokran AK 37/4000. <<



>> Mit neuen Hubarbeitsbühnen von Palfinger verstärkt MA-BO Arbeitsbühnen aus Gronau in Nordrhein-Westfalen ihren Gerätepark: Jetzt wurden eine P 260 B, eine P 480 und eine P 750 an das Unternehmen übergeben. „Wir haben sehr gute Erfahrungen mit unserer Palfinger-Hubarbeitsbühne gemacht. Unsere Kunden schätzen die einfache Bedienbarkeit und die kompakte Bauweise“, nennt Jan Maarten Van Helden, Geschäftsführer der MA-BO Arbeitsbühnen GmbH, Gründe, warum die Investitionsentscheidung erneut auf Fabrikate dieser Marke fiel.



>> Mammoet Deutschland erweitert seine Kranflotte um zwei fünfschichtige Mobilkrane LTM 1100-5.2 und einen Faltkran MK 88 aus dem Hause Liebherr. Mammoet investiert eigenen Angaben zufolge aufgrund der Marktentwicklung in Deutschland und wegen der gestiegenen Kundenanforderungen. An den neuen Kranen schätzt der Schwerlastlogistiker die erhöhte Flexibilität an Orten mit beengten Platzverhältnissen oder Hindernissen auf der Baustelle.

Platformers' Days 2017

Verkürzte Wartezeit

Die Platformers' Days 2017 stehen vor der Tür. Anfang September lockt eine restlos ausverkaufte Veranstaltung die Bühnenfans wieder in Scharen ins beschauliche Hohenroda. Reinhard Willenbrock vom Mitveranstalter Willenbrock Concept erläutert: „Wir bemühen uns momentan, weitere Flächen im Freigelände freizugeben, um der Nachfrage gerecht zu werden. Geeignete Flächen sind aber nur sehr begrenzt verfügbar.“ Im Klartext: Es wird noch etwas gehen, aber nicht mehr viel. Für Reinhard Willenbrock und Oliwer Sven Dahms vom Co-Veranstalter Vertikal Events ist klar: Mehr Aussteller bedeuten mehr Exponate und mehr Premieren. Und das freut schließlich auch die Besucher. Und nicht nur das: Um die Wartezeiten am Eingang zu verkürzen, haben die Beiden in ein neues Registrierungsprogramm investiert.



Wer sich vorab online registriert, kommt schneller rein. Für jeden Einzelnen wird ein persönlicher Barcode generiert. Das gilt sowohl für Besucher als auch für Aussteller und Journalisten. Neu ist, dass die Eintrittskarten vorab per Paypal bezahlt werden können. Und wer dies tut, bekommt als Leckerli noch einen Extra-Rabatt auf die VIP-Tickets. Die Online-Registrierung ist noch bis zum 8. September 2017 möglich.



Enerpac SL300 Gantry

Schmale Spurweite



Neue Hydraulik-Portale SL300 hat Enerpac angekündigt. Das Besondere: Die Spurbreite soll lediglich bei 61 Zentimetern liegen. Der SL300 ist mit zweistufigen Hubzylindern für Lasten bis 3000 kN ausgestattet. „Die SL300 Hydraulic

Gantry bietet eine leistungsfähige Lösung als Standard-Hebesysteme und bietet branchenführende Funktionen wie ein drahtloses Steuerungssystem und integriertes selbstfahrendes Antriebssystem“, sagt Peter Crisci von Enerpac.



13.65 15.75 18.90 22.10 27.14 33.15

PLATFORM

B A S K E T



+39 0522 967666



info@platformbasket.com

www.platformbasket.com



Nicht alleine Ladekrane

Ferrari über Heba

Die Firma „Heba Ladekrane“ ist neuer Generalimporteur für den „Ferrari International 2“ (Ferrari) in Deutschland. Ferrari ist seit über 30 Jahren Hersteller für Zubehör für Ladekrane und Maschinen. Bereits seit dem Jahr 2002 betreibt Arnd Bruckhaus, Inhaber von „Heba“, den weltweiten Handel mit gebrauchten LKW Ladekränen. Ferrari besteht bereits seit den 80er Jahren und hat sich auf die Produktion

von Zubehör spezialisiert. Arnd Bruckhaus betont, „dass Ferrari kein Hersteller von nur Ladekränen“ sei. Die breite Produktpalette umfasst Hubarbeitskörbe, Unterlegplatten, Zusatzabstützungen, Greifer, Drehmotoren, Seilwinden und viele weitere Artikel rund um die Bereiche Ladekrane, Hubarbeitsbühnen und Baumaschinen.



» Die Dechant Hoch- und Ingenieurbau GmbH hat ihren Maschinenpark um einen Liebherr LTR 1100 erweitert. Der 100-Tonner bietet 52-Meter-Hauptausleger, eine maximale Ausladung von 60 Metern und bis zu 83 Meter Hakenhöhe. Sein erster Einsatz führt den neuen LTR 1100 auf eine Baustelle in Lichtenfels, wo der Neubau eines Büro- und Produktionsgebäudes errichtet wird.

OIL & STEEL

AERIAL PLATFORMS

Teleskop mit Korbarm
Durch den frontal befestigten Arbeitskorb am Korbarm kann auch unter beengten Verhältnissen gearbeitet werden.

Weitere Merkmale:

- variable Abstützung
- 90° Korbrotation
- H-Abstützung
- KTL-Beschichtung
- Abstützautomatik
- MOBA-Steuerung
- Korbarm
- Homing-Funktion
- 230 kg Tragkraft

k.niemes@bauscher-neustadt.com
Mobil: 0172 - 4 62 06 92
Klaus Niemes

BAUSCHER

Miet & Vertriebs GmbH & Co. KG

Im Altenschemel 4
67435 Neustadt
Tel.: 0 63 27 - 97 25 0
www.bauscher-neustadt.com

DEUTSCHER GENERALIMPORTEUR VON OIL&STEEL ARBEITSBÜHNEN

NEU im Vermietprogramm:
ELEKTROLADEKRAN PK 53002-SH

10,4 t bei 4,4 m Ausladung

33 m Hakenhöhe

28 m seitliche Reichweite mit Fly-Jyp

PS: einziger in Süddeutschland!
Wir vermieten bundesweit!

Direkt zum Technischen Datenblatt

Arbeitsbühnen Hoffmann GmbH
Mannheimer Str. 140a
68753 Waghäusel

Tel: 07254/95 88 10

www.arbeitsbuehnen-hoffmann.de

Working
Stronger
Together

Elektro Pick & Carry Kräne



JMG Cranes S.r.l. | Via Sito Nuovo 14, 29010 Sarmato (PC) Italien | +39 0523 8486 | info@jmgcranes.com | www.jmgcranes.com



ISOLI

Komplette Palette LKW-Arbeitsbühnen
von 14 bis 36 Meter



In das Beste investieren

Mehr auf www.isoli.com





AGV mit Li-Ionen-Antrieb

Stromer im Hafen

Konecranes Gottwald hat von der Hamburger Hafen und Logistik AG (HHLA) einen Auftrag über 25 automatisierte Containertransportfahrzeuge (*Automated Guided Vehicles*, kurz AGV) mit Lithium-Ionen-Batterieantrieb für das Containerterminal Altenwerder erhalten.

Die Geräte sollen im Frühjahr 2018 zusammen mit sechs vollautomatischen Stromtankstellen geliefert werden und bedeuten für beide Unternehmen den nächsten Schritt in Sachen AGV-Technologie. Mika Mahlberg von Konecranes meint „Der Auftrag unterstreicht

unsere führende Rolle beim Zukunftsthema Terminalautomatisierung.“ Und Jens Hansen von der HHLA erklärt: „Mit der Lithium-Ionen-Antriebstechnik entwickeln wir uns im Sinne eines effizienten und nachhaltigen Containerumschlags konsequent weiter.“ Der

Batterieantrieb für AGV von Konecranes hat sich insbesondere in automatisierten Terminals in Europa und den USA etabliert. Rund 200 der ungefähr 650 seit 1991 ausgelieferten Geräte, also ein knappes Drittel, sind mit Batterieantrieb ausgestattet. <<



» Die Firma Odenwälder Grünschnittservice erweitert ihren Maschinenpark um eine Octopus 23 von Oil&Steel. H.J. Eps, Inhaber von Odenwälder Grünschnittservice, möchte vor allem Baumschnittarbeiten an schwer zugänglichen Stellen mit dieser Maschine ausführen. Er sagt: „Die Leistungsdaten und der Preis haben mich im Vergleich zu anderen Herstellern überzeugt.“



» Erstmals hat sich Baumaschinen Schmittiger für eine Scherensarbeitsbühne von PB Lifttechnik entschieden. Die Wahl fiel auf eine 18-Meter-Schere PB S175-19E 4x4. Überzeugt haben Firmenchefin Katrin Schmittiger der abgasfreie elektro-hydraulische Allradantrieb und das Megadeck mit 500 Kilogramm Tragkraft und den stattlichen Maßen von 6,36 mal 1,88 Meter.

Linden's neue Kabine

Quadratisch, praktisch, ...

„Die quadratische Form ist ideal“, „Sie ist sehr geräumig und hell“ oder auch „Es ist gut, dass sie aus Flachglas besteht, das verformt sich nicht so leicht und ist einfacher zu ersetzen.“ Das waren einige der Rückmeldungen, die Linden Comansa zu hören bekam. Trevor Jepson, Inhaber vom englischen Händler City Lifting, berichtet: „Wir hatten bereits vorab die Gelegenheit, einen Prototypen der neuen Krankabine zu Gesicht

zu bekommen im Comansa-Werk in Spanien, zusammen mit Kunden und weiteren Händlern. Unsere erste Reaktion: Wir waren überrascht, weil die Kabine ohne gekrümmte Linien auskommt, was sonst unter den Herstellern sehr verbreitet ist. Aber wir fanden diese Lösung auf Anhieb sehr gelungen, schon bevor wir das helle und geräumige Innere der Kabine gesehen hatten.“



Rival baut JLG um

Aus Diesel mach Elektro

Diesen Monat hat Rival seine rein elektrische Version der JLG-Teleskoparbeitsbühne 1200SJP enthüllt. Die Eckdaten sind gleich: 38 Meter Arbeitshöhe und 23 Meter Reichweite. Die ursprüngliche Dieselmotorversion wurde konvertiert in einen Elektromotor: Statt Dieseltank und -motor haben Riwal's Ingenieure unter der Leitung von Nico den Ouden einen Elektromotor, einen Akku, ein 400-Volt-Ladegerät und eine Motorsteuerung eingebaut. Gewünscht hat sich diese Spezialversion demnach die norwegische Firma Naboen, die an neun Standorten über 11.000 Maschinen und Werkzeuge vermietet. Naboen benötigt für eine Vielzahl von Einsätzen drei große Boomlifte mit geringem Geräuschpegel und keinerlei schädlichen Emissionen. Die Maschinen lassen sich gleichermaßen innen wie außen einsetzen.

Ersatzteilversorgung neu aufgestellt

Hy-Brid über TVH



TVH übernimmt die Ersatzteilversorgung für Custom Equipment in Großbritannien. Custom fertigt Low-Level-Bühnen unter dem Label Hy-Brid Lifts. Mit dem Schritt will der US-Hersteller seine Marktposition in Europa verbessern, zumal sich im Vereinigten Königreich relativ viele Hy-Brid-Lifte tummeln.

Mietgeräte. Professionell. Europaweit.

IPAF zertifiziertes Schulungszentrum



Baumaschinen



Arbeitsbühnen



Teleskoplader



Minikrane



Stapler



Bau & Garten



Event-Technik



Lagertechnik



Licht & Strom



Connectcars



Connectquads



Werkzeuge



Baugeräte



Holzhäcksler



Schulungen



Gebrauchtgeräte

Vermietung europaweit

kostenlose Miethotline



0800 092 99 70

BEYER
www.beyer-mieterservice.de



Liebherr-Krane bauen Bühnenbild

Baumaschine meets Oper

Zwei Liebherr-Turmdrehkrane haben das Bühnenbild der Seebühne in Bregenz am Bodensee aufgebaut. Dabei wurde ein 154 EC-H 6 Litronic eigens für die Oper „Carmen“ am Seegrund fest verankert, der 71 K ist bereits seit dem Jahr 2000 im Besitz des Festivals. Die Aufbauarbeiten begannen im Herbst vergangenen Jahres. Und die Macher des Bühnenbildes setzten sowohl den 154 EC-H 6 Litronic als auch den 71 K für den Aufbau der 43 Meter breiten und 24 Meter hohen Installation ein. Mithilfe der Krane bauten sie zwei überdimensionale Frauenhände aus je rund 190 Einzelteilen, ein Stahlgerüst sowie die 59 Karten zu einer eindrucksvollen Kulisse zusammen. Allein eine Karte ist 30 Quadratmeter groß und wiegt rund 2,5 Tonnen.

Der größere Baukran 154 EC-H 6 Litronic war bereits Ende August 2016 unmittelbar neben der Seebühne im Wasser montiert worden. Der Kran war bis Ende April mit einer Hakenhöhe von 33 Metern im Einsatz. Er arbeitete mit einer maximalen Ausladung von 60 Metern. Die maximale Tragfähigkeit beträgt sechs Tonnen. Die Liebherr-Sparte Turmdrehkrane ist bereits seit vielen Jahren „Construction-Partner“ der Bregenzer Festspiele und wirkt beim Aufbau der riesigen Bühnenbilder mit. Georges Bizets Oper Carmen wird in den Spielzeiten 2017 und 2018 auf der Bregenzer Seebühne zu sehen sein. Die Premiere findet am 19. Juli statt; und im Laufe dieses Sommers folgen weitere 27 Aufführungen bis zum 20. August.



Equipment Service macht's
Neuer CMC-Händler

Seit Anfang dieses Jahres kümmert sich die Firma Equipment Service um den Vertrieb von CMC-Kettenbühnen hierzulande. Dahinter steht Dieter Roters, Technischer Manager der Firma, der 23 Jahre lang bei Teupen tätig war. Das Unternehmen bietet ebenso Service und

Schulungen für die Raupenarbeitsbühnen des italienischen Herstellers an. Ansprechpartner bei Equipment Service für den österreichischen Markt ist Josef Kaufmann. Die Palette der Kettengeräte reicht bei CMC Extreme von 15 bis 41 Metern.





Kurz & Wichtig



↑ Um den deutschen Markt weiter zu stärken, nahm **Axel Fischer** am 1. März seine Tätigkeit als Geschäftsführer der Wacker Neuson Vertrieb Deutschland GmbH auf. Der 48-jährige gelernte Kaufmann und Absolvent der Betriebswirtschaftslehre begann seine Karriere bei MAN.

Seit April 2017 bekleidet **Thomas Ziegler** bei PB Arbeitsbühnen die Funktion des Werkleiters. In seiner Verantwortung liegen der gesamte technische Bereich wie auch der Service. Hauptaugenmerk seiner Arbeit liegt darauf, den gesamten Herstellungsprozess der Bühnen – also von der Materialbeschaffung bis zur Endabnahme – zu strukturieren und zu optimieren. ↓



↑ Snorkel UK macht **Dave Roddy** zum neuen „Business Development Manager“. Er verfügt über mehr als 30 Jahre Erfahrung im Bau- und Industriebereich und hat in den vergangenen zehn Jahren für eine Reihe von Arbeitsbühnenherstellern gearbeitet, darunter für Genie, JLG und Haulotte. Zuletzt war er Marktmanager Großbritannien für den Interessenverband IPAF tätig.

Seit Mai ist **Alberto Bartoli** neuer CEO beim italienischen Sensorhersteller Gefran. Er folgt auf Maria-Chiara Franceschetti, 48, Tochter des Gründers Ennio Franceschetti. Sie stand drei Jahre lang an der Unternehmensspitze und rückt nun in den Aufsichtsrat. ↓



↑ **Jörg Hoffmann** (52) wurde mit Wirkung zum 1. April Geschäftsführer der MSG Maschinen Service Gruppe, zu der die Firmen Atlas Nordhessen in Borken, Atlas Engel in Teuchern und die BauCharter Baumaschinen Vermietungs GmbH in Korbach gehören. Er folgt auf den Unternehmensgründer Wulf Bopp (70), der sich aus dem operativen Geschäft zurückzieht und der MSG weiterhin als Berater zur Seite stehen wird.

Oliver Steffens ist neuer Geschäftsführer des Online-Auktionshauses Troostwijk in Köln. In seiner Funktion lenkt Steffens nicht nur die Tätigkeiten seines Vertriebs-, Projektmanagement- und Gutachtertteams, sondern beteiligt sich bei Kundenakquise und -pflege. ↓



↑ **Lars Raagaard** folgt Stein Adolfsen als Verkaufsleiter für Skandinavien, Finnland und die baltischen Staaten. Adolfsen geht in den Ruhestand. Raagaard wird weiterhin in Kopenhagen stationiert sein und zu seinen bisherigen Aufgaben als Vertriebsleiter für Deutschland, Österreich und die Schweiz und Island, die neuen Regionen hinzufügen.

→ Starlift-Geschäftsführer **Oliver Kark** legt seine Tätigkeit als Geschäftsführer von Starlift vorübergehend nieder, wie er *Kran & Bühne* mitteilt. Als Begründung gibt Kark gesundheitliche Probleme in der Familie an, um die er sich in der nächsten Zeit intensiv kümmern werde. Da man den Verlauf der Genesung des Familienmitglieds nicht genau planen kann, bleibt der Zeitpunkt des Wiedereinstiegs bisher offen.



Junge Menschen gewinnen

Fokus auf Auszubildende

Der neu ernannte Präsident der *International Powered Access Federation* (IPAF) Nick Selly nutzte seine Antrittsrede, um die Branche aufzurufen, mehr junge Menschen anzulocken, indem Ausbildungsplätze geschaffen und die angebotenen Karrieremöglichkeiten ausgebaut würden. Selly, Group Business Development Direktor bei AFI-Uplift, sagt: „Junge Leute sind die Zukunft unserer Branche. Sie sind die Führungskräfte von morgen. Und während meines Vorsitzes werde ich mich für Ausbildungsprogramme einsetzen. In meinem eigenen Unternehmen AFI ist einer von acht Mitarbeitern ein Auszubildender. Die Hubarbeitsbühnenbranche schafft sehr gute Möglichkeiten, aber IPAF muss das Branchenprofil fördern, um mehr junge Leute zu ermutigen, an Bord zu kommen.“ <<





Noch mehr...

KRAN & BÜHNE

...bekommen Sie auf

Vertikal
net

facebook

Als Offizieller
Master-Distributor:
Neu bei **AKKUSYS**



Trojan
BATTERY COMPANY



+ Bundesweiter Service
+ UVV Prüfung

Unser komplettes
Sortiment und
viele Artikel
anderer Hersteller
finden Sie unter:

www.akkusys.de

**800€ GUTSCHRIFT
FÜR 1 TONNE ALTBLEI***

* Bei einer Bestellung von Batterien mit einem Gesamtgewicht von 1 Tonne erhalten Sie für 1 Tonne Altblei 800 € bei kostenloser Abholung. Die Untergrenze für die kostenfreie Abholung beträgt 100 kg.

AKKUSYS

+ UND DIE ENERGIE KOMMT -

Akkumulator- und Batterietechnik Nord GmbH

Verbindungsweg 48
25469 Halstenbek / Hamburg
Telefon 04101 | 3 76 76-0
Fax 04101 | 3 76 76-66
info@akkusys.de

WASEL

—Schwerlastlogistik • Turmdrehkrane—

HÖCHSTLEISTUNGEN SIND UNSER ANSPRUCH



MOBILKRANE

Das komplette Spektrum modernster Hebertechnik bis 750 t



TURMDREHKRANE

Mit über 400 Baukrane die Lösung für jeden Anspruch



SCHWERTRANSPORTE

Modernste Transporttechnologie mit bis zu 1.000 t Kapazität



INDUSTRIEMONTAGEN

Professionelle Schwerlastlogistik für jede Aufgabenstellung

SCC ARBEITS-
SICHERHEIT
Wir sind zertifiziert



www.wasel-krane.de

LIEBHERR
WERKSHÄNDLER

AM LIMIT

Ein Liebherr 1000 EC-H 50 Litronic zieht in einem Zementwerk in Schelklingen eine neue Klinker-Produktionslinie hoch. Die Montage übernahmen Mitte Februar ein LTM 1500 und ein LTM 1100 von der Felbermayr-Tochter Wimmer Maschinentransporte. Zunächst wurde der Turmdrehkran bis auf 77,9 Meter freistehend montiert, später wird er mit drei Abspannungen am Gebäude eine Hakenhöhe von 163,4 Meter erreichen und dabei mit bis zu 50 Meter Ausladung arbeiten, wohl bis Mitte 2018

Seit dem Wirtschaftseinbruch im Jahr 2009 läuft es in Deutschland weitestgehend rund, zumal die Bautätigkeit in den letzten Jahren deutlich zugelegt hat. Das spiegelt sich auch in den Top 20 von Kran & Bühne wieder.

Helene Fischer ist seit Jahren atemlos unterwegs in den deutschen Charts. Wie sieht das aus bei den inoffiziellen „Charts“ der Vermietunternehmen für Krane, Bühnen und Stapler? Nun, mehr oder weniger sind zwar dieselben Beteiligten am Start, doch die Zahlen variieren beträchtlich und zeigen bei vielen stetig nach oben. Und das seit Jahren schon. Die Bevölkerung in Deutschland wächst also – zumindest die der für den Bau erforderlichen Maschinen wie eben die Hebe- und Höhenzugangstechnik. Manchmal verändern sich auch Namen, vor allem nach Übernahmen oder Fusionen. Und auch da hat sich zuletzt einiges getan. Stichwort: Große europäische Vermietunternehmen steigen verstärkt in den als attraktiv geltenden deutschsprachigen Markt ein. Jedes Jahr dasselbe Bild? Von wegen! >>

TOP 20

Vermieter Turmdrehkrane

Firma	Gesamt-mt	Geräte	Oben- & Untendreher	Standorte	Mitarbeiter	
1. Wolffkran	188.122	736	716	20	15	800
2. Kaufmann (CH)	87.000	410	370	40	3	62
3. Wilbert	85.100	335	335	0	3	185
4. Wasel	64.400	440	325	115	14	121
5. BKL Baukran Logistik	57.200	403	246	157	4	200
6. Conducta	41.000**	330	k.A.	k.A.	7	40
7. Arcomet Deutschland*	38.900	304	155	149	3	50
8. Stirnimann AG	38.000**	300	k.A.	k.A.	3	50
9. Moser	33.500**	265	k.A.	k.A.	4	65
10. Trinac*	32.920	174	174	0	4	63

* Angaben von 2016

** geschätzt

Bühne frei!

Das Bild der Arbeitsbühnenbranche wandelt sich – hin zu einer viel stärkeren Professionalisierung, als dies zum Beispiel noch vor zehn Jahren der Fall gewesen ist. Und die Branche konsolidiert oder konzentriert sich ein Stück weit. Vor gut einem Jahr hat der große französische Vermieter Kiloutou sich den Einstieg in den deutschen Markt gesichert durch die Übernahme des in Hamburg ansässigen und vor allem in Norddeutschland aktiven Bühnenvermieters Starlift. Das nennt man wohl: einen Fuß in die Tür bekommen. Mit gut 12.000 kumulierten Höhenmetern rangierte Starlift im vergangenen Jahr auf Platz 16 unserer Top 20. Nun haben die Nordlichter einen starken Partner im Rücken und ihr Angebot kräftig ausgebaut – von 750 auf 900 Maschinen und 13.605 Meter Gesamtarbeitshöhe. Ähnlich in diesem Frühjahr der „Move“ von Riwal: Das große europäische Vermietunternehmen mit Sitz in den Niederlanden hat AFI geschluckt. AFI unter der Regie von Günther Aust war 2016 Zehntplatziertes – noch vor Riwal Deutschland, das damals gerade noch den Sprung in die Top 20 schaffte mit 6.900 Höhenmetern. Nun wandelt sich das Bild: AFI verschwindet aus der Tabelle, und Riwal Deutschland surft nach oben auf Rang 8! Charttechnisch gesprochen ist Riwal damit der einzige Neueinsteiger in die Top 10. Neu auf Rang 12 nach oben gerutscht ist die Schweizer Firma Maltech.ch. Weiter unten verliert die Tabelle an Aussagekraft, da einige Firmen keine aktuellen Zahlen gemeldet haben. Auf der anderen Seite muss man festhalten: Die Resonanz ist bei den Arbeitsbühnen- und Mobilkranvermietern überwältigend; nur einige wenige wollen sich nicht gern in die Karten schauen lassen. Bei den Turmdrehkranvermietern ist die Rückmeldungsrate niedriger.

Krane durchs Plafond

Sie wissen, wie es in Deutschland, Österreich und der Schweiz aussieht: Es dreht und dreht auf den Baustellen, allenthalben wird gebaut, und selbst in vormals beschaulichen Mittelstädten wird ein größeres Rad gedreht. >>>



Allein bei Manitou hat Dieter Beyer (2. v. r.) auf der APEX für 12 Millionen-Euro bestellt



Eine 6-Meter-Batterieschere und zwei Lastlifte mit 6,70 Meter Hubhöhe nehmen in Berlin einen zwei Tonnen schweren Kronleuchter ab



Drei Liebherr-Krane aus der BKL-Flotte – LTM 1350-6.1, LTM 1100-5 und MK140 – stemmen Kaminmontage bei München

Den Fortschritt erleben.



LR-Raupenkranne von Liebherr

- Spitzentragkräfte in allen Leistungsklassen
- Variable Auslegersysteme für unterschiedliche Anforderungen
- Wirtschaftlicher Einsatz durch optimierte Transportkomponenten
- Umfassende Komfort- und Sicherheitsausstattung
- Weltweiter Herstellerservice

Liebherr-Werk Ehingen GmbH
Postfach 1361
89582 Ehingen/Do.
Tel.: +49 7391 502 0
E-Mail: info.lwe@liebherr.com
www.facebook.com/LiebherrConstruction
www.liebherr.com

LIEBHERR



TECHNOLOGIE UND SICHERHEIT BEI DER ARBEIT IN DER HÖHE



X4 PICK UP:
Alles Vorstellbare erreichen



www.officinecomet.com



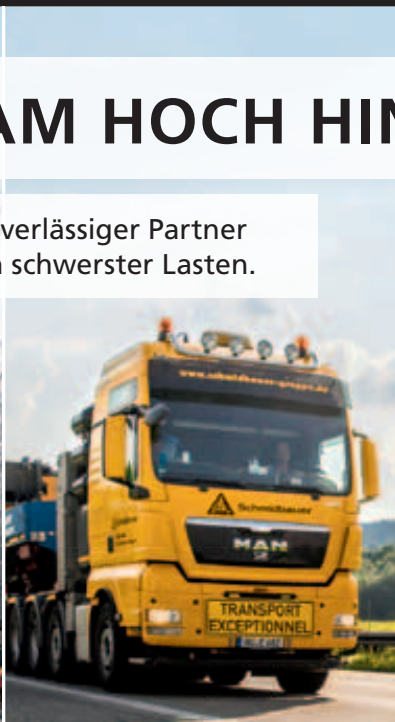
AUTOKRANE SPEZIALTRANSPORTE MONTAGEN



Schmidbauer

GEMEINSAM HOCH HINAUS

Ihr kompetenter und zuverlässiger Partner
im Heben und Bewegen schwerster Lasten.



Schmidbauer GmbH & Co. KG

Seeholzenstraße 1 | 82166 Gräfelfing | T +49 89 898676-0 | info@schmidbauer-gruppe.de

www.schmidbauer-gruppe.de

TOP 20

Vermieter Mobilkrane

Firma	Hakenhöhe	Geräte (ges.)	Raupenkrane	größtes Gerät	Standorte	Mitarbeiter
1. Felbermayr	29.200 m	436	33	1.000 t	48	700
2. Schmidbauer	28.482 m	342	14	1.350 t	22	500
3. Franz Bracht	27.125 m	249	25	750 t	15	628
4. Maxikraft Kran- und Schwerlastlogistik	21.200 m	200	17	1.300 t	21	470
5. Wasel	16.900 m	235	18	750 t	14	435
6. Prangl	15.900 m	217	12	1.000 t	16	389
7. Ulferts & Wittrock	10.942 m	192	3	750 t	20	360
8. Ulferts	8.180 m	106	6	750 t	11	208
9. Steil Kranarbeiten	7.900 m	105	13	650 t	5	210
10. Mammoet Deutschland	6.860 m	98	0	1.200 t	7	180
11. Schuch-Gruppe	5.765 m	78	3	1.000 t	13	200
12. Wiesbauer	5.705 m	82	11	750 t	5	120
13. BKL Baukran Logistik	4.960 m	67	0	500 t	4	200
14. Colonia	4.690 m**	67	2	1.500 t	2	150
15. Eisele*	4.638 m	42	3	750 t	2	63
16. Scholpp Kran & Transport	3.935 m	59	3	500 t	6	140
17. Hüffermann Krandienst	3.360 m	43	2	750 t	6	69
18. Dornseiff*	3.008 m	48	3	500 t	5	81
19. Knaack	2.900 m	35	4	750 t	1	80
20. MSG Krandienst	2.849 m	36	0	750 t	4	100

* Angaben von 2016

** geschätzt

KRAN&BÜHNE

TOP 20

Vermieter Arbeitsbühnen

Firma	Gesamthöhe	Geräte (ges.)	LKW-Bühnen	größtes Gerät	Standorte	Mitarbeiter
1. AVS Systemlift AG	146.640 m	12.720	958	105 m	76	840
2. Mateco	130.900 m	9.350	600	90 m	41	765
3. ABKS Partnerlift	124.903 m	9.363	792	103 m	152	1.650
4. Gerken Arbeitsbühnen**	55.321 m	4.157	222	103 m	25	313
5. Gardemann	50.462 m	3.641	303	84 m	29	300
6. Felbermayr	44.500 m	2.544	96	103 m	48	152
7. Prangl	32.529 m	2.350	59	50 m	16	221
8. Riwal Deutschland (inkl. AFI)	26.434 m	1.966	0	58 m	13	146
9. Beyer Mietservice	25.532 m	1.759	83	50 m	9	230
10. Maltech (A)	23.934 m	1.875	54	65 m	9	120
11. Paul Becker	23.491 m	1.337	141	72 m	9	110
12. Maltech.ch (CH)	21.040 m	607	182	70 m	28	112
13. Roggermaier*	18.520 m	1.257	88	70 m	8	130
14. Peter Cramer*	17.282 m	1.177	54	57 m	1	96
15. UP AG	16.500 m	1.300	80	57 m	36	96
16. Starlift	13.605 m	900	75	48 m	5	61
17. Zeppelin Rental	13.500 m	1.100	50	43 m	120	80
18. Cramo	11.235 m	800	40	43 m	79	20
19. Schmidt NI*	9.569 m	700	100	88 m	4	65
20. Baulift*	9.284 m	639	94	43 m	7	35

* Angaben von 2016

** geschätzt

KRAN&BÜHNE

» Wohnungsknappheit, Niedrigzinsphase, Nachverdichtung, Sanierungen – nur einige Stichworte für den wieder stärker anziehenden Wohnungsbau. Aber auch die öffentliche Hand arbeitet ihren Sanierungsstau langsam ab, während der Gewerbebau sich ohnehin ungebremster Beliebtheit erfreut. Kurzum: Die Krane gehen durch die Decke. Um es österreichisch gefärbt auszudrücken: durchs Plafond. Denn schließlich stammt der Marktführer im deutschsprachigen Raum im Bereich Mobilkrane aus dem oberösterreichischen Wels: Felbermayr. Und mit Prangl auf Platz 6 findet sich noch ein weiterer Vertreter aus der Alpenrepublik ganz weit vorne. An der Spitze sonst in etwa das gleiche Bild. Fast alle Vermietunternehmen in diesem Segment haben ihr Angebot ausgebaut, lediglich ein, zwei „Ausreißer“ nach unten haben ihren Fuhrpark verringert. Bei den eben schon erwähnten Turmdrehkränen ändert sich tatsächlich nicht allzu viel, aber: ein Schweizer Unternehmen rückt vor auf Platz 2! Kaufmann Kranservice, übrigens Partner von Wilbert, überholt damit – genau: Wilbert. Sichtbar an den Zahlen genau wie in den Städten: Die Flotten sind in der Regel konstant geblieben oder weiter gewachsen, zum Teil, wie bei Wolffkran, sehr deutlich. Michael Findeiß von BKL Baukran Logistik beschreibt die Lage so: „Die Mietnachfrage nach Baukränen ist derzeit über alle Krantypen hinweg sehr hoch und ausgewogen. Daher sind alle Turmdrehkrantypen interessant, denn dank der anhaltend guten Baukonjunktur werden alle Größenklassen vom Zimmererkran CM 221 bis hin zum Obendreher mit 750 Metertonnen benötigt.“ Und der Vertriebsleiter schiebt nach: „Auch im Bereich Autokrane sind sämtliche Krangrößen interessant.“ Und Peter Linimayr vom Primus Felbermayr bestätigt: „Grundsätzlich suchen wir immer nach Kränen in allen Gewichtsklassen, welche großen Lasten unverbolzt teleskopieren können. Die Teleskoplänge ist dabei nicht entscheidend – 15 bis 45 Meter sind meist ausreichend.“

Branche unter Strom

Und die Zeichen stehen weiterhin gut, die Branche gibt »

» sich optimistisch. Fast alle Befragten äußerten sich zumindest interessiert an bestimmten Kran-typen. Die Vermieter mit wenigen Dutzend Mobilkränen im Mietpark blicken mehr in Richtung höhere Tonnagen, während die Großen sich für neuere Produkte wie Turmfalt- und Mobilbaukrane oder auch Elektrokrane erwärmen. Der Anbieter Scholpp Kran & Transport zum Beispiel, dessen Kranpark bis 500 Tonnen hinaufgeht, will das Angebot nach oben hin ausbauen – und war auch einer von zwei Akteuren, der Interesse am vor mehr als drei Jahren angekündigten Tadano ATF 600G-8 bekundet hat. HKV Schmitz und Wasel sehen es pragmatischer, praktischer oder praxistauglicher: Sie wünschen sich Krane mit maximal zehn Tonnen Achslast in allen Größen. Bei den Arbeitsbühnenvermietern wünschen sich durch die Bank weg fast alle Befragten nur eines: nein, nicht das neue Helene-Fischer-Album, sondern Hybrid- und Elektromaschinen, allen voran Boomlifte über 20 Meter. Generell schauen sich die Vermieter besonders nach Scheren- und Gelenkbühnen mit hoher Tragkraft und Hybridantrieb um. Das Trendthema – Bühnen unter Strom. Partnerlift-Geschäftsführer Kai Schliephake bringt es auf den Punkt: „Wir sehen uns derzeit massiv nach vollelektrischen Bühnen um und sehen die Hybrid-Technologie derzeit als Brückentechnik – orientieren uns aber mehr und mehr auf die voll-elektrische Baumaschine. Da hier Arbeitsbühnen noch besser geeignet sind als zum Beispiel Bagger, Radlader oder Teleskopen, wird die Arbeitsbühnenvermietung hier Vorreiter der gesamten Branche sein.“

K&B

Knaacks LTM 1750-9.1 mit 204 Tonnen Ballast und 35-Meter-Wippe hebt 48 Tonnen bei 41 Meter Ausladung in Hamburg-Wilhelmsburg



Für die Documenta in Kassel errichtet Mateco das so genannte „Parthenon der Bücher“, eines der spektakulärsten Kunstwerke der Ausstellung



Der hundertste Spierings SK597-AT4 geht an MSG Krandienst in Kehl

RAIMONDI MRT294 TOPLESS CRANE

MAX. LIFTING CAPACITY	16 t	3527.4 lb
MAX. RADIUS	76 m	249.34 ft
LIFTING CAPACITY AT MAX. RADIUS	2.75 t	6062.7 lb
HOIST MOTOR	73.5 kW	100 hp



Forged with tradition, precision and attention to detail
A trusted heritage manufacturer of tower, luffing, hammerhead and self-erecting cranes
for more than 150 years

www.raimondi.co [in](#) [twitter](#) [f](#) [instagram](#)

Raimondi Cranes is proudly headquartered in our ancestral home of Legnano
Corso Garibaldi, 253 - 20025 Legnano, Milan, Italy | +39 0331 548 061 | info@raimondicranes.com

IHRE NEUE BÜHNE, DIE SICH BEZAHLT MACHT



ALLES, WAS SIE VON EINER 8-METER SCHERENARBEITSBÜHNE ERWARTEN

Lernen Sie unsere neue Allround-Mietmaschine kennen. Das Modell 1932R wurde im Hinblick auf Zuverlässigkeit und Wartungsfreundlichkeit entworfen. Selbst der Preis wird Sie überraschen! Diese kompakte Arbeitsbühne verfügt über eine stabile Stahlplattform und schwenkbare Stahlfächer, in denen die Batterien und die Technik optimal zugänglich untergebracht sind. Zusätzlich sorgt der aktive Lochfahrerschutz für eine optimale Bodenfreiheit.

Kontaktieren Sie uns und überzeugen Sie sich selbst!

The JLG logo is displayed in a bold, white, italicized font against the orange background.



Skyjacks neue
SJ 6832 RTE (links)

Was tut sich bei den Scherenarbeitsbühnen? Gelände? Schmal? Batterie? Kran & Bühne mit dem Neusten aus der Welt der Scheren.

Keine beherrscht das Rauf-Runter-Spiel so gut wie die Scherenbühne. Ihr Spektrum reicht von unkompliziert bis raffiniert, von schmal und hoch bis geländegängig mit Riesendeck. Die Schere fehlt auf kaum einer größeren Baustelle, und auch an Flughäfen, Bau- oder Supermärkten begegnen sie einem oft im Alltag. Die Hersteller diversifizieren ihr Portfolio weiter bei den Scherenbühnen. Hört man sich bei Vermietern um, so besteht Interesse insbesondere an Hybrid- und Elektroschere (siehe Top 20, S. 21).

So hat **Snorkel** auf der APEX zwei neue schmale Geländeschere vorgestellt. Die 1,45 Meter breite Snorkel S2255RT bietet 8,50 Meter Arbeitshöhe und 420 Kilogramm Traglast bei nur 2.360 Kilogramm Eigengewicht. Genauso breit ist die etwas größere S2755RT, die 10,40 Meter an Arbeitshöhe bereitstellt und lediglich 2.450 Kilogramm wiegt. Das Interessante daran: Die kleinere der Beiden wird schon seit längerem gefertigt und vertrieben – allerdings für den und australischen und neuseeländischen Markt. Bernhard Kahn, Geschäftsführer beim Snorkel-Händler Ahern Deutschland, hat den Modellen den Weg nach Europa gebahnt. Einige seiner deutschen Kunden sind interessiert an der Baureihe, und Ahern Deutschland sehe in „dieser einzigartigen Serie“ großes Potenzial für den deutschen Markt, berichtet Kahn.

Europa steht auf Elektro

Von den Eigenschaften und Funktionen her haben die beiden Modelle viel von den existierenden Allrad-Geländeschere S2270RT, Snorkel S3370RT und Snorkel S3970RT übernommen, allen voran den großen Plattformausschub, Pendelachse, nicht-markierende Reifen sowie automatische Selbstnivellierung und Abstützung. Das Gute: Alle fünf Modelle können mit Kubota-Dieselmotor, als Elektroversion mit 24-Bolt-Batterie

oder kombiniert als Bi-Energy-Version geordert werden. Also innen und außen eingesetzt werden, und eben auch ganz ohne Emissionen. Hinzu kommt, dass die S2255RT und die S2755RT mit ihrem läppischen Gewicht von 2,36 Tonnen beziehungsweise 2,58 Tonnen leicht mit dem Anhänger gezogen werden können. Zum Erfolg der Schere sagt Snorkel-CEO Matthew Elvin: „Diese schmalen kompakten RT-Schere sind äußerst beliebt bei Bauunternehmen und Vermietern in Australien und Neuseeland. Sie können Schweres händeln, lassen sich aber leicht transportieren und kommen mit schwierigem Geläuf, engen Platzverhältnissen und schmalen Gängen klar. Wir erleben eine steigende Nachfrage nach diesen Modellen seitens unserer Kunden in Europa.“

Skyjack hat seine 12-Meter-Geländeschere SJ 6832 RTE mit 454 Kilogramm Tragkraft vor exakt drei Jahren neu vorgestellt. Sie kombiniert die klassischen Vorteile einer dieselbetriebenen Maschine mit einem starken und effizienten Elektroantrieb und erlaubt es, schnell zwischen Innen- und Außeneinsätzen zu wechseln. „Erste rein, letzte raus“, bringt es Ingo Regenbrecht, Geschäftsführer Skyjack Deutschland, auf den Punkt. Bei den Elektroschere hat der kanadische Hersteller sein größtes Modell, die SJIII 4740, auf der bauma 2016 vom Stapel gelassen. Sie bietet knapp 14 Meter Arbeitshöhe und 350 Kilogramm Korblast bei einer Breite von nur 1,20 Meter. „Wir haben sie einem leichten Facelift unterzogen und einige Details überarbeitet“, erläutert Regenbrecht, der zur Marke Skyjack vor gut zehn Jahren kam und diese in Deutschland kontinuierlich wieder aufgebaut hat. „Wir haben die konstruktiven Lösungen aus der Baureihe der großen Dieselschere in die Serie der kleinen Batterieschere miteinfließen lassen. Und unser 8-Meter-Modell SJIII 3219 ist die meistverkaufte Schere weltweit. Die sieht man in jedem Mietpark, in jedem Industriebereich, in jedem Baumarkt und beim Endkunden.“





Neun Scherenbühnen hat JCB Access, darunter auch die 8-Meter-Schere S2032



Snorkels (hier) neue S2255RT

Innovative Funktionen

Bei den elektrisch Angetriebenen hat auch der US-Produzent JLG sein Programm erweitert. Im Frühjahr hat JLG auf den großen Messen seine beiden Neuheiten 1532R und 4045R vorgestellt. Die JLG 1532R ist 81,28 Zentimeter breit und kommt auf eine Arbeitshöhe von gut 6,5 Meter. Ihre Tragkraft liegt bei 272 Kilogramm. Sie kommt auch mit einem stark eingeschränkten Platzangebot zurecht und ermöglicht Arbeiten in beengten Räumen. Mehr als doppelt so hoch hinauf geht es mit der großen 4045R: Sie bietet knapp 14 Meter Arbeitshöhe und eine Tragkraft von 250 bis 350 Kilogramm. Das liegt daran, dass sie sowohl im Innen- als auch im Außenbereich eingesetzt werden kann. Innen hat sie mehr drauf, da kann der Bediener die Maschine in voller Höhe verfahren und mit voller Tragkraft nutzen, während er die Bühne im Außenbereich bis zu einer Höhe von 8,53 Meter verfahren kann und bis zu 250 Kilo auf der Plattform mitführen kann.

Die 4045R bietet seitliche Einfahrtaschen, die den Einsatz vieler unterschiedlicher Gabelstapler zum Be- und Entladen der Maschine gestatten. „Die neue 4045R kann durch ihr schlankes Design mit einer Maschinenbreite von nur 1,14 Meter problemlos in beengten Arbeitsbereichen manövriert werden. Diesen Wert kann kein Wettbewerber in dieser Größenklasse bieten“, sagt Paul Kreuzwiser, Global Category Direktor Arbeitsbühnen bei JLG. „Die Maschinenbreite ist beim Einsatz in Vertriebszentren und Lagerhäusern äußerst wichtig, da die Maschinen dort durch enge Gänge manövriert werden müssen. Durch ihre Kompaktheit können auf den meisten Lastwagen und in den meisten Containern zwei 4045R nebeneinander transportiert werden, so dass die Transportkosten gesenkt werden können und die Effizienz erhöht wird.“ Außerdem besitzt die 4045R eine innovative Selbstzentrierungsfunktion der Schere. JLG setzt hier auf eine fünfstufige Scherenkonstruktion, die sich gegenüber



Die neue JLG 4045R bietet 250 bis 350 Kilogramm Tragkraft

der sechsstufigen Ausführung anderer Anbieter durch eine geringere Anzahl von Gestängepunkten auszeichnet. Was wiederum heißt, dass sich der Bedienerkomfort bei Arbeiten auf der Maximalhöhe verbessert, so der Hersteller. Die komplette Plattform und die Komponentenrahmen sind aus Stahl gefertigt. Und neu ist auch ein verbessertes Batterieladegerät, das es den Technikern ermöglicht, Änderungen zur Optimierung der Ladekurven für herkömmliche Nass- oder AGM-Batterien über einen USB-Anschluss zu programmieren. Beide Neuheiten sind ab Mitte 2017 weltweit lieferbar.

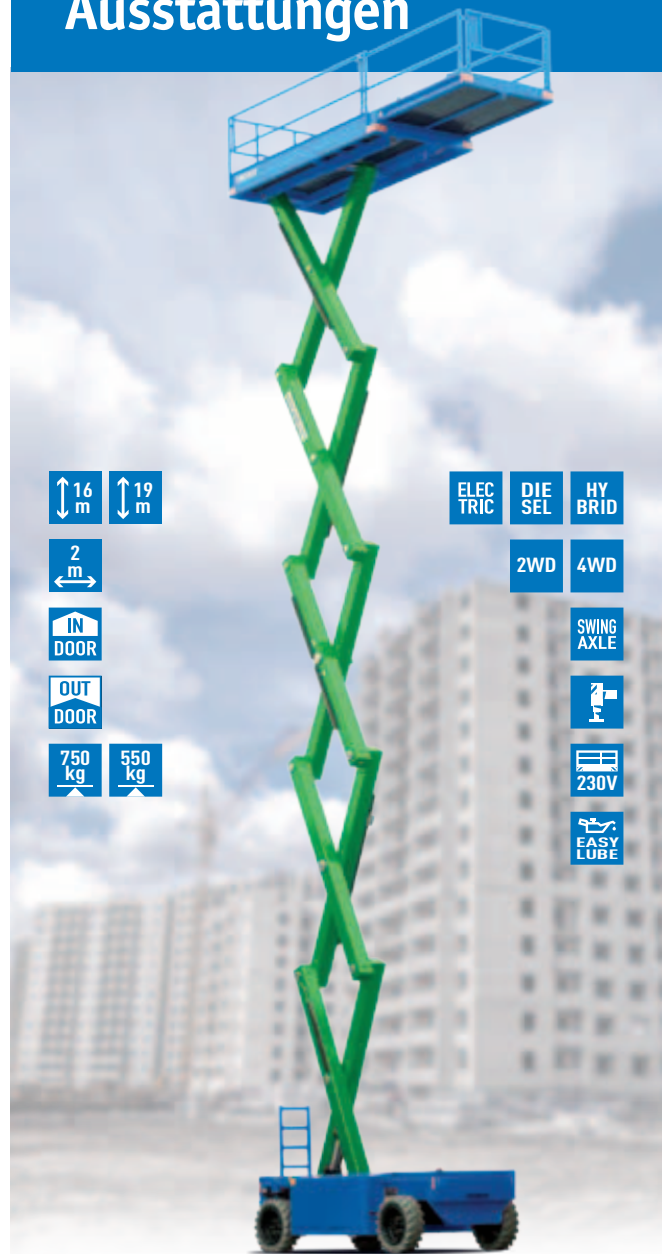
An die Umgebung angepasst

Stark auf neue Elektro- und Hybridmodelle sowie satte Tragkraft setzt auch **Genie**. Ein Beispiel hierfür sind die Bi-Energy-Scherenbühnen GS-2669 BE, GS-3369 BE und GS-4069 BE mit zehn, zwölf und 14 Metern Arbeitshöhe. Der US-Hersteller sieht Sinn und Zweck der Bi-Energy-Technologie in der Möglichkeit, Antriebsart und Leistung an die Einsatzumgebung anzupassen. Basierend auf den Elektromodellen, wurden die Bi-Energy-Modelle um einen Dieselmotor ergänzt. Der Generator kann dann in Zusammenarbeit mit dem Dieselaggregat je nach Bedarf die Batterien laden oder den Antrieb übernehmen. Damit ist ein geräuschloses Arbeiten zum Beispiel in Fußgängerzonen oder in Werkshallen mit Nachschichten möglich. „Und dank des Generators können längere Strecken ohne Belastung der Batterien überwunden werden, oder eine Arbeit wird draußen begonnen, wo kein Stromanschluss vorhanden ist, und dann im Innenbereich fertiggestellt. In jedem Fall ist Bi-Energy ein elektrisches Antriebssystem, das die Einsatzdauer der Maschine verlängert. Bi-Energy ist einfacher und kostengünstiger als Hybridmaschinen und für viele Anwendungen die passende Antriebsart“, fasst es der Hersteller zusammen. Das gekapselte Drehstrom-Antriebssystem liefert bei diesen Modellen stets seine Leistung, benötigt laut Genie aber weniger Wartung im Vergleich zu hydraulischen Antriebssystemen. >>



Genies GS-4069BE
im Einsatz

Zahlreiche Optionen und erstklassige Ausstattungen



Holland Lift präsentiert seine neuen, smarten Modelle: HL-160 und HL-190. Das Konzept ist auf maßgeschneiderte Effizienz ausgelegt. Ein modulares System mit verschiedenen Optionen: 16 oder 19 m Arbeitshöhe, Hybrid-, Elektro-, oder Diesel-Antrieb. Die Basis der Maschinen bleibt immer die gleiche. Alle Bühnen dieser neuen Serie glänzen durch geringe Betriebskosten und einen hohen Return on Investment (ROI). Unabhängig von der Konfiguration, wählen Sie bei Holland Lift immer Qualität, Sicherheit und Langlebigkeit.



HOLLAND LIFT

innovation at great height

Holland Lift International bv
t: +31 (0) 229 285 555
e: info@hollandlift.com
www.hollandlift.com

THE BIGGEST EUROPEAN EVENT OF THE YEAR DEDICATED TO THE LIFTING, INDUSTRIAL & PORT HANDLING EQUIPMENT AND HEAVY TRANSPORT VEHICLES



Giornate Italiane del Sollevamento e dei Trasporti Eccezionali
The Lifting, Industrial & Port Handling and Heavy Transport Show
Piacenza, Italy 5-7 October 2017



www.italawards.it



www.italplatform.org



www.ilta.biz

For info and stand booking: info@gisexpo.it - Ph. +39 010 5704948

HUNDREDS OF MACHINERIES ON DISPLAY

» Und ihre Tragkraft ist in der Tat gewichtig: Sie beträgt 680 Kilogramm bei der GS-2669 BE, 454 Kilogramm bei der GS-3369 BE und 363 Kilogramm im Falle der GS-4069 BE. Adam Hailey, Direktor Produktmanagement bei Terex AWP, erklärt: „Unsere ‚Xtra Capacity‘-, Elektro- und Hybridmodelle wurde gezielt entwickelt, um Endnutzern zusätzliche Vorteile zu bieten, die Investitionsrendite unserer Kunden durch eine erweiterte Auslastung zu steigern sowie gleichzeitig ihre Gesamtkosten zu reduzieren. Wir sind überzeugt, dass diese Maschinen genau die Vorteile in sich vereinen, mit denen Kunden neue Herausforderungen angehen können und zuversichtlich in die Zukunft blicken können.“

Alles andere als Standard sind die großen Hybridmodelle von **Holland Lift**. Auf der APEX Anfang Mai hat der niederländische Hersteller seine achttausendste Arbeitsbühne übergeben – an das finnische Vermietunternehmen Hämeen Rakennuskone, kurz HRK. Das Jubiläumsstück ist eine 19-Meter-Hybridschere vom Typ HL 190 H20, die über den finnischen Händler Rotator gekauft wurde. Die HL 190 H20 ist insgesamt zwei Meter breit und mit der wegweisenden Parallelhybrid-Technologie des Unternehmens ausgestattet. „Ich bin stolz, dass wir unsere achttausendste Maschine an HRK verkauft haben, eine Hybridmaschine obendrein“, sagt Holland-Lift-Chefin Eline Oudenbroek.

Reich der Mitte: reich an Scheren

Goman, Sinoboom, Mantall, Noblift, Dingli: Wer sich in der Messehalle in Amsterdam umgeschaut hat, sah auch eines: das verstärkte Auftreten chinesischer Hersteller. Einer dieser Neuen ist **LCMG**, gerade mal vor zwei Jahren gegründet – und schon mit kompletter Scherenbaureihe am Start. Diese umfasst zwölf Modelle zwischen vier und 20 Metern. Dahinter steckt als Mutterkonzern Chinas größter Radladerhersteller **SDLG**. Die Lackierung der Bühnen kommt einem verdächtig vertraut vor, sehr nahe an das Farbschema von **JLG** angelehnt. Dinglis Scheren mit Arbeitshöhe von sechs bis 22 Metern segeln unter der Flagge von **Magni**, während **JCB Access**, glaubt man den Gerüchten, auf die Dienste von **Sinoboom** setzt – dies aber offiziell weit von sich weist. **JCB** erachtet den Markt für Scherenbühnen als lukrativ und interessant, darum der Einstieg in dieses Segment, wie **Tim Burnhope** erläutert: „Dieser Markt bietet JCB enorme Wachstumschancen. Und er ist reif für einen neuen Anbieter, der rund um die Uhr branchenführenden Support anbieten kann. JCB kann mit 770 Händlern und 2.200 Depots den Support bieten, den Kunden weltweit erwarten“, so der Chief Innovation & Growth Officer bei JCB. Das Unternehmen hat den weltweiten Markt analysiert: 130.000 Arbeitsbühnen werden Jahr für Jahr verkauft und damit 7,5 Milliarden Euro umgesetzt. Erst einmal bringen die Engländer neun eher traditionell gehaltene Elektroschere: die 6,60 Meter bietende S1530E, die drei Modelle S1930E, S2032E und S2046E mit Arbeitshöhen um die acht Meter sowie die 10-Meter-Schere S2632E und S2646E, getoppt von der S3246E (zwölf Meter Arbeitshöhe), S4046E (14 Meter) und der S4550E mit knapp 16 Metern. All diese Einheiten bieten standardmäßig einen 900-Millimeter-Plattformausschub. Die S2046E und die S2646E kommen mit Innen- und Außenzulassung daher, während die anderen Modelle nur für Inneneinsätze vorgesehen sind. Am interessantesten dürfte dabei das 16-Meter-Modell S4550E sein. **MEC** hat hier vor kurzem seine 4555SE mit 15,7 Metern Arbeitshöhe herausgebracht. Aber die anderen großen Player bei den Scheren – **Genie**, **JLG**, **Skyjack** und **Haulotte** – gehen nur bis auf 14 Meter Arbeitshöhe hinauf. Bei **Haulotte** umfasst das Scherensortiment Arbeitshöhen von acht bis 18,5 Meter und Traglasten zwischen 230 und 700 Kilogramm. Und die neue **Haulotte Compact 14** bietet eben diese 14 Meter plus 350 Kilogramm Kapazität. **Holland Lift** hat seine HL 160 E12 mit 16 Metern und extremen 750 Kilogramm Traglast am Start, während zum Beispiel **Dinglis JCPT 1612HD** eine Arbeitshöhe von 15,7 Meter und lediglich 200 Kilo Traglast bietet. Erweitert hat sein Sortiment der italienische Hersteller **Airo**. Auf der APEX zu sehen waren die neue kompakte Geländeschere X12 RTD und X14 RTD mit 12 und 14 Metern Arbeitshöhe. »



Thomas Ziegler, neuer Werksleiter bei PB



Almac hat seine Raupenschere Bibi 1470-HE auf der APEX enthüllt



Imer hat sein Scherensortiment um die IM 8122 EX erweitert





Dingli-Scheren unter Magni-Label am Stand von Collé



Festlich geschmückt: Holland-Lift-Bühne Nr. 8.000, ein 19-Meter-Hybridmodell

» Auch **PB Liftechnik** verfügt über ein umfangreiches Programm an Scherenbühnen und kam zuletzt mit seiner Allrad-Elektroschere PB S225-24ES 4x4 mit 22,30 Meter Arbeitshöhe heraus. Hybridantrieb ist auch ein Thema für den deutschen Hersteller, aber er favorisiert derzeit den Elektroantrieb. Neu ist, dass am Firmensitz in Oberbechingen vor einigen Monaten die Arbeitsbühnenproduktion in der neuen Halle angelaufen ist. Die zunehmende Nachfrage machte eine Erhöhung der Kapazitäten erforderlich. Seine Kapazitäten erhöht hat PB auch an anderer Stelle – beim

Personal. Seit April 2017 bekleidet Thomas Ziegler die Funktion des Werkleiters. In seiner Verantwortung liegen der gesamte technische Bereich wie auch der Service. Hauptaugenmerk seiner Arbeit liegt darauf, den kompletten Herstellungsprozess der Bühnen bei PB – also von der Materialbeschaffung bis zur Endabnahme – zu strukturieren und zu optimieren. Eine Beschleunigung und Automatisierung verschiedener Arbeitsabläufe werde dabei forciert, heißt es seitens PB Liftechnik. Auch im Service will PB noch an der einen oder anderen Stellschraube drehen. **K&B**



Neuer Akteur ist GMG



Airos Geländeschere X14RTD

Above. Ahead. Always.

© Terex Cranes 2017. Terex, Demag und Above, Ahead, Always sind Marken im Eigentum oder Lizenz der Terex Corporation bzw. ihrer Tochtergesellschaften.

Demag bietet Ihnen innovative, zukunftsfähige Kranlösungen; damit Sie dem Wettbewerb immer einen Schritt voraus sind.

Above. Ahead. Always.

Unsere neue 5-Achser-Familie zeigt, wie sehr wir uns diesem Ziel verschrieben haben:

www.demag5axle.com

DEMAG[®]
BY TEREX

Die Dauerläufer

Mal ist das Tagesgeschäft ihr Ding, mal stehen sie für Wochen auf einer Baustelle. Aber immer sind Mobilkrane bis 100 Tonnen die Dauerläufer der Kranvermietung. Was es neues gibt und wo sie zu finden sind, fasst Rüdiger Kopf zusammen.

Kleine Mobilkrane stehen in der Regel nicht im Fokus der Öffentlichkeit. Sie machen ihren Job und das gut, aber ohne großes Aufheben. Dennoch sind sie es wert, einen Blick zu riskieren und zu schauen, was der Alltag dieser Maschinen mit sich bringt. Einige Einsatzbeispiele bringen die Möglichkeiten der Geräte deutlich näher.

Dass Mobilkrane auch für Arbeiten am Wasser mehr als gut geeignet sind, zeigt ein LTC 1050-3.1 von Liebherr. Dieser verrichtet inzwischen seine Dienste beim Wasserstraßen- und Schifffahrtsamt (WSA) in Bremerhaven. Dort kommt der Kran hauptsächlich zum Transport von sogenannten „schwimmenden Seezeichen“ zum Einsatz. Lasten mit über sechs Tonnen Gewicht und von bis zu elf Metern Länge müssen verfahren werden. Diese Schifffahrtszeichen, der früheren Bauform wegen auch „Tonnen“ genannt, sind bis zu elf Meter lang und mit einem Durchmesser von knapp drei Metern bringen manche dieser Seezeichen über sechs Tonnen auf die Waage. Fünf Jahre lang versehen diese Signaltonnen in der Regel ihren Dienst auf See, bis sie zur Revision eingeholt werden müssen. Hauptaufgabe des Krans ist der Transport der Seezeichen zwischen Tonnenhof und der Tonnenhalle, wo die Schifffahrtszeichen überholt und mit Signalanlagen ausgestattet werden. „Neben den Seezeichen werden Container, Boote, Ausrüstung und Maschinen verladen. Unser Kran ist eigentlich täglich im Einsatz“, berichtet Wolfgang Witzleb vom WSA. Witzleb war für die Beschaffung des neuen Fahrzeugs zuständig: „Wir hatten einige Sonderwünsche und Anforderungen an den neuen Kran, doch nur wenige Lieferanten konnten damit dienen.“ Bei Liebherr in Ehingen wurden sogar am Teststand die späteren Arbeitsbedingungen beim

WSA nachgestellt. Das mit nur 5,40 Meter Höhe recht niedrige Tor der Tonnenhalle wurde simuliert und mit entsprechender Last durchfahren. Eine stärkere Bereifung wurde vom Kunden ebenso gefordert wie eine Modifikation an der Kranfront für den Anbau eines Bullenfängers zum Schutz gegen Stöße durch aufgeschaukelte Last. Dauerhaft mit der um 20 Grad abgewinkelten Montagespitze ausgestattet verfährt er die Seezeichen meist mit gering teleskopiertem Mast. Der Vorgänger war ein Liebherr LTL 1030 und tat über zwanzig Jahre lang beim WSA seinen Dienst.

Ein anderer kleiner Liebherr-Mobilkran, ein LTM 1060-3.1 von Scholpp, ist auf einer Stuttgarter Dauerbaustelle im Einsatz, beim VfB Stuttgart. Dass der Fussballclub – sportlich gesehen – an sich eine Dauerbaustelle ist, hat er in der jüngsten Zeit gezeigt. Aber auch das Stadion hat es nötig. Jetzt wurde unter anderem das Dach saniert, dort neue Membrane eingehoben, aber auch für die Mitgliederversammlung musste eine Bühne errichtet werden. Dazu wurde der Kran mehrmals täglich umgesetzt.

In die Kategorie „klein“ sind die Zweiachser von Kato auf jeden Fall zu packen. Seit geraumen wieder in Deutschland mit dem Generalimporteur Mini & Mobile Cranes Körner am Start, haben sich auch schon einige einen solchen Einkabinen-Kran zugelegt. „Wir suchen Geräte die uns als Dienstleister weiterbringen. Die Anforderungen an uns als Kranbetreiber werden immer vielseitiger und umfassender. Parallel hierzu minimieren sich der Platz und Raum am Einsatzort. Der Kato CR-130Ri passt da genau in unser Suchschema: Kompakt, stark, wendig und flexibel absetzbar“, meint Armin Mentner, Inhaber von Mentner Krane Meissen. >>

Im Einsatz für das Wasserstraßen- und Schifffahrtsamt in Bremerhaven, ein Liebherr LTC 1050-3.1





AKV aus Zweibrücken setzte eine Grove GMK 3060 für die Montage eines Hallenkranes ein



Mittels Schwerlastspitze konnte der Hub ausgeführt werden



Der Liebherr LTM 1060-3.1 von Scholpp bei der Installation einer Bühne im VFB Stadion



Ein Tadano Faun HK 70 von Muhlack Abschleppdienst aus Lübeck

» Neben den Traglastaspekten spielt vor allem die kompakte Bauweise eine enorme Rolle. Die geringe Achslast von nur sieben Tonnen ermöglicht Arbeiten in unterkellerten städtischen Bereichen sowie die Einsätze auf Zwischendecken im Industriebereich. Ein Wenderadius von maximal 5,32 Meter kommt als Pluspunkt hinzu. Der Kato CR-130Ri hat in Verbindung mit der hydraulisch verstellbaren Spitze eine maximale Hubhöhe von 30,3 Metern. Bei einem Eigengewicht von nur 13,8 Tonnen und einer Breite unter zwei Meter sind auch schwierigste Zufahrten kein Problem mehr. Dazu kommt die Abstützbasis von maximal 4,88 auf 4,75 Meter, welche variabel und computergestützt die Sicherheit im Arbeitsbetrieb gewährleistet. Der Kran verfügt zudem über eine Pick-Ët-Carry-Funktion von bis zu 3,2 Tonnen, die insbesondere bei Einsätzen in der Industrie vorteilhaft ist. Derzeit erfolgt gerade im Hause Mini Ët Mobil Cranes Körner die deutsche Erstabnahme für den Kato CR-200Ri. Mit einem 28 Meter langen Hauptausleger und der Doppel-Klappspitze wird eine Hubhöhe von 35 Meter erreicht. Die Fahrzeugbreite liegt bei 2,29 Meter. „Wir sehen beide Kato-Citykrane nicht nur im Einsatzgebiet als reinen Mobilkran, sondern auch als Ergänzung im Telestaplerbereich. Viele Telestapler werden auf den Baustellen oft als Kran eingesetzt, sind aber komplexer in der Bedienung und müssen per Tieflader zur Baustelle gefahren werden. Unsere Kato-Geräte fahren ohne Einzelfahrgenehmigung auf der Straße. Es kommt halt immer auf den Blickwinkel des Betrachters an“, erklärt Dietlind Körner von Mini Ët Mobile Cranes Körner.

Was ein „Kleiner“ leisten kann, zeigt das Beispiel des Grove GMK 3060 von AKV aus Zweibrücken. Der Dreiachser kam bei der Montage eines Hallenkranes zum Einsatz. Wie immer in einer Halle ging es eng zu. Dank seiner kompakten Bauweise von etwas über neun Meter Unterwagenlänge und

der von AKV mitgeordneten Schwerlastspitze, konnte der zwölf Tonnen schwere Hallenkran installiert werden. Diese Schwerlastspitze hat eine maximale Tragfähigkeit von 26 Tonnen und einen Arbeitsbereich, der bereits bei 0-Grad-Hauptauslegerwinkel beginnt. Die drei Seilrollen können laut Hersteller einfach und schnell demontiert – und durch einen drehbaren Schäkel ersetzt werden. Die Anschlagmittel gehen direkt an den Schäkel – mit dem Vorteil, dass es keinen Höhenverlust durch eine Unterflasche gibt. Bedingt durch den kurzen Grundmast des GMK 3060 ist dieser 3-Achser prädestiniert für Hallenarbeiten unter beengten Verhältnissen. Als normaler Mobilkran hat der GMK 3060 den Vorteil, zwei Kabinen zu haben und einen 44 Meter langen Hauptausleger.

Wer an Mobilkrane denkt, spricht häufig von All-Terrain-Kranen. Aber auch LKW-Aufbaukrane haben hierzulande ihre Freunde und Tadano Faun etwas im Portfolio. Dies hat das Lübecker Unternehmen Muhlack Abschleppdienst entdeckt und seinen Fuhrpark um einen HK 70 erweitert. Geschäftsführer Mathias Muhlack setzt auf dessen Kraft und Zuverlässigkeit. Ein Grund für den Kauf war die Ausdehnung des Leistungsprofils auf klassische Krandienste. Der neue Kran hat dies bei Muhlack inzwischen schon deutlich öfter als anfangs kalkuliert auf wechselnden Baustellen erledigt. „Der Kran arbeitet supergut, wir sind sehr zufrieden mit unserer Entscheidung“, meint Muhlack. Doch auch für das Bergungsgeschäft bedeutet der HK 70 eine spürbare Erweiterung der Möglichkeiten. Mit einer Auslegerlänge von 41 Metern und der klappbaren Mastspitze, hebt der LKW-Aufbaukran höhere Gewichte bei größerem Abstand zum Objekt der Bergung. Das war dem Profi Mathias Muhlack besonders wichtig, da die Erfahrung zeigt, dass der Bergekrane selten näher als zehn Meter an das zu bergende Fahrzeug herankommt. Dabei schafft der HK 70 mühelos rund



„Der Kato CR-130Ri passt da genau in unser Suchschema: Kompakt, stark, wendig und flexibel absetzbar“, meint Armin Mentner, Inhaber von Mentner Krane Meissen

18,4 Tonnen Last. Als Fahrgestell für den Oberwagen dient ein Fahrzeug von Scania. Nach der Erfahrung von knapp zwei Monaten mit dem HK 70 steht für Mathias Muhlack eines fest: Der 70-Tonner verbraucht dank seiner zwei separat laufenden Motoren deutlich weniger als der 45-Tonner, da dies ein Ein-Motor-Kran war. Zudem kann er auch mit 9,1 t Zusatzballast ohne Sondergenehmigung auf die Straße, was seine Flexibilität erhöht.

Vieles ist im Wandel bei Terex. Kein Wunder also, dass es eine ganze Reihe von Neuerungen gibt. In diesem speziellen Fall beim Demag AC 100-4L. Für die überarbeitete Version proklamieren die Zweibrücker, dass ein großer Teil auf Rückmeldungen von Kunden basiert. Als einer laut Hersteller der kompaktesten Krane in der 100-Tonnen-Klasse bietet der überarbeitete AC 100-4L eine neue Konstruktion zur Verbesserung der Tragfähigkeit, insbesondere bei Arbeiten mit steil gestelltem Hauptausleger. Dazu kommt das das Steuerungssystem IC-1 Plus, das für mehr Tragfähigkeit sorgt. Dieses System ermöglicht es Bedienern in jeder Krankonfiguration die maximal zulässige Tragfähigkeit in Abhängigkeit des Oberwagen-Drehwinkels zu nutzen. Es wird nicht mehr auf Grundlage der vorberechneten 360-Grad-Traglasttabelle gerechnet, sondern mittels Echtzeit-Tragfähigkeitsberechnungen die maximal verfügbare Traglast für jede Schwenkposition in jeder beliebigen Konfiguration ausgeschöpft. Dieser Vorteil wirke sich bei nicht vollständig ausgefahrenen Abstützungen und reduziertem Gegengewicht besonders günstig aus, heißt es seitens Demag.

Für viele Anwendungen nutzt das „IC-1 Plus“-Steuerungssystem nicht nur die volle Tragfähigkeit des Krans, sondern bietet auch die Möglich-

keit, weniger Gegengewicht zu verwenden als dies mit herkömmlichen 360-Grad-Traglasttabellen erforderlich ist. Das schlägt sich wiederum in niedrigeren Transportkosten nieder. Ein weiterer Vorteil für die Kunden bestehe darin, dass beim vierachsigen AC 100-4L nun viele der konstruktiven Konzepte aus der Fünffachser-Kranserie von Demag übernommen wurden. Somit vereinfacht sich die Wartung für Servicetechniker, die sowohl an 4- als auch an 5-achsigen Demag All-Terrain-Kranen arbeiten. Unverändert bleibt beim AC 100-4L die Breite von nur 2,55 Meter, auch mit großer Bereifung. <<



Demag hat seinen AC 100-4L überarbeitet

Zur eigenen Rechtssicherheit

Wie ein sicherer Umgang mit Hydraulik-Schlauchleitungen aussehen kann, beschreibt Ulrich Hielscher.



Ein klassischer Anwenderfehler:
Der Biegeradius ist deutlich unterschritten



Kommt auch vor: zu kurz verlegte Hydraulik

In den verschiedensten Hydrauliksystemen werden die energiestarken Volumenströme in Hydraulik-Rohr- und -Schlauchleitungen geführt. Aufgrund von Weiterentwicklungen der Hydrauliksysteme sind auch die Anforderungen an die Hydraulik-Schlauchleitungen gestiegen. Durch nun höhere Betriebsdrücke, kürzere Taktzeiten, kompaktere Bauweisen und schneller laufende Fertigungsmaschinen als in der Vergangenheit üblich entstehen Druckspitzen und -stöße, Impulse, Schwingungen, Vibrationen und erhöhte Temperaturen, die das Arbeitsmittel Hydraulik-Schlauchleitung zusätzlich in hohem Maße beanspruchen.

Eine Hydraulik-Schlauchleitung ist ein stets zu überprüfendes Verschleißteil und somit kein Bauteil auf Ewigkeit. Hersteller und Unternehmer mit im Einsatz befindlichen Maschinen und Anlagen haben die Pflicht, für maximale Sicherheit beim anforderungsgerechten Umgang mit Hydraulik-Schlauchleitungen zu sorgen. Die Lebensdauer und der sichere, anforderungsgerechte Einsatz einer Hydraulik-Schlauchleitung werden durch die richtige Auswahl und den sachgerechten Einbau maßgeblich beeinflusst. Die meisten Ausfälle sind auf falschen Einbau beziehungsweise den falschen Einsatz sowie auf Nachlässigkeiten im Umgang mit den Hydraulik-Schlauchleitungen zurückzuführen.

EINBAU-TIPPS:

Wer beim Einbau von Hydraulik-Schlauchleitungen die folgenden Punkte beachtet, verlängert die Standzeiten erheblich und vermindert gleichzeitig die Stillstands- beziehungsweise Ausfallzeiten der Anlage.

- + Bestimmung der Hydraulik-Schlauchleitungslänge entsprechend den Einbauverhältnissen berücksichtigen. Achtung! Hydraulik-Schlauchleitungen verändern unter Druck ihre Länge und ihr Volumen. Hydraulik-Schlauchleitungen mit Durchhang verlegen.
- + Hydraulik-Schlauchleitungen ihrer natürlichen Lage folgend einbauen.
- + Einhaltung des Mindestbiegeradius: Keine Unterschreitung zulassen!
- + Gerade Abschnitte hinter der Hydraulik-Schlaucharmaturenfassung berücksichtigen
- + Ausschluss von Torsionen
- + Ausschluss des Kippens gebogener Hydraulik-Schlauchleitungen
- + Nur zulässige Verdrehung der Hydraulik-Schlauchschlenkel zulassen
- + Ausschluss von unzulässigen Zugkräften und Stauchungen auf eine Hydraulik-Schlauchleitung
- + Beschädigung und Abrieb der Hydraulikschlauch-Außenschicht vermeiden
- + Für den Anwendungsfall geeignete Hydraulik-Schlaucharmaturen und Hydraulik-Schlauchmaterial verwenden
- + Abstand zu wärmestrahrenden Bauteilen einhalten oder durch geeignete Maßnahmen wie Abschirmen schützen
- + Ausschluss von zu hohen inneren und äußeren Temperaturen
- + Einhaltung der empfohlenen Durchflussgeschwindigkeiten
- + Gewährleistung der Medienbeständigkeit
- + Nur aufeinander abgestimmtes, geprüftes Material zur Hydraulik-Schlauchkonfektionierung einsetzen

Zur Gewährleistung der Sicherheit von hydraulischen Anlagen müssen die Arbeitsmittel und damit auch Hydraulik-Schlauchleitungen in regelmäßigen Abständen geprüft werden. Die gesetzlichen Vorgaben für den Unternehmer ergeben sich aus der BetrSichV, welche wiederum die Vorgaben des ArbSchG konkretisieren. Dass das Regelwerk Sinn macht, zeigt die Praxis: Denn viele Ausfälle hätten durch eine vorbeugende Instandhaltung unter Berücksichtigung der Wartungsintervalle und Inspektionsvorgaben verhindert werden können.

Fazit

Ordnungsgemäß eingebaute und betriebene Hydraulik-Schlauchleitungen sind äußerst sicher. Unfälle können vermieden werden, wenn eben die entsprechenden Richtlinien und Angaben der Hersteller von Hydraulik-Schlauchleitungen beachtet und in der Praxis umgesetzt werden. Die eigene Rechtssicherheit wird durch entsprechende Inspektionen mit Nachweispflicht – Dokumentation erreicht. <<



Blasenbildung am Schlauch



Bei Korrosion besteht Austauschpflicht



Sauber verlegte Hydraulikschläuche

KAUFKRITERIEN:

Wer auf diese Punkte schon beim Kauf von Hydraulik-Schlauchleitungen achtet, erspart sich unnötige Ausfälle und Kosten:

- + Betriebsdruck
- + Medienbeständigkeit
- + Temperatur
- + Volumenstrom
- + Querschnitt / Nennweite
- + Anschlussstypen der Armaturen
- + Anwendung / Einsatzfall
- + Verfügbarkeit



Ulrich Hielscher

Zur Person

Ulrich Hielscher ist Geschäftsführer der Internationalen Hydraulik-Akademie mit Sitz in Dresden. Das Unternehmen, 2007 gegründet, beschäftigt knapp 20 Mitarbeiter und bietet Seminare für die Fluid- und Leitungstechnik an.



Nicht jeder Untergrund erlaubt es, einfach darüber zu fahren. Kran & Bühne stellt einige Lösungen für den temporären Zugang vor.

Temporäre Zuwege aus Stahl bietet Mobile Baustraßen Deutschland an

Nicht jeder Einsatzort ist direkt an der Straße oder auf einem gut befestigten Untergrund. Doch wie soll eine Arbeitsbühne oder gar ein Kran das Ziel dann erreichen? Etliche Anbieter tummeln sich im Bereich der Bodenmatten und Baustraßen. Steckt man erst einmal im Untergrund fest, wird der Vorteil solcher temporärer Zuwege mehr als deutlich. Einige Anbieter stellen wir Ihnen im Folgenden vor.

Ein Anbieter macht sich denn auch gleich das Thema zum Firmennamen: **Mobile Baustraßen Deutschland (MBD)**. Mit Hauptsitz in Wetzlar, verlegt das Unternehmen Fahrstraßen und Stellplätze aus Stahlplatten dort. Mit den 15 Millimeter dicken Stahlplatten kommt selbst der Schwerlastverkehr ungehindert über Flur und Feld, sind sich die Macher von MBD sicher. Die Platten dienen gleichzeitig auch dem Flä-

chenschutz. Statt kurzfristig Zufahrtswege mit Schotter oder Beton zu begraben, verhindert die flächige Auflage eine punktuelle Verdichtung des Bodens. Das Verlegen und Einholen geschieht mittels eines Vakuumsaugers. Positionieren geht dank einer speziellen Traverse sehr gut.

Seit mehr als einem halben Jahrhundert ist **Live Trakway** unterwegs im unwegsamen Gelände. Die Erfahrung führt dazu, dass das Unternehmen gleich dreierlei Produkte anbietet: Aluminium, Kunststoff und Holz. Bodenschutzsysteme aus Aluminium bilden eine robuste und strapazierfähige Lösung für Flächen- und Wegebau. Das System bietet laut Anbieter einen nachhaltigen Schutz von Bodenschichten und der Mikrobiologie, weswegen ein Einsatz auch in Naturschutzgebieten möglich ist. Die Lösungen aus Kunststoff sind „nur“ ein für Fußgänger geeignetes temporäres Wegebau- und Rasenschutzabdeckungssystem. Beim Holz hingegen steht Schweres drauf. Die laminierten Holzmaten eignen sich für gummibereifte Fahrzeuge, Kettenfahrzeuge und Fußgänger.

Wer nicht gleich das Komplettpaket mit verlegen, verleihen und wieder abbauen buchen möchte, kann sich auch seinen eigenen Fuhrpark an Platten zulegen. Ein Anbieter hiervon ist beispielsweise **Lodax**. Statt auf Stahl setzt das Unternehmen auf hochfesten „Polyethylen



Lodax setzt auf Kunststoff-Paneele, die auch individuell gestaltet werden können



Mit seinen Aluminium-Platten ermöglicht TPA den Zugang auch für schweres Gerät



Speziell für die Querung von Gleisen entwickelt: Matten aus Schaumstoff von TPA



Der Kunststoff von LuxTek besteht aus einem Granulatverbund

HMWPE". Hergestellt aus recyceltem Material, produziert in Belgien, ist es leichter als Stahl, rostet nicht und ist UV-beständig. Gegenüber Stahl zeige Kunststoff noch weitere Vorteile: keine scharfen Kanten, schallschluckend und der Untergrund muss weniger vorbereitet werden. Die Punktbelastung der Platten von Lodax liegt bei 20 N/mm² und sie sind für bis zu 150 Tonnen Stützlast ausgelegt. Durch die Nähe zum Produzenten können die Platten individualisiert hergestellt werden. Eigenes Logo, unterschiedliche Oberflächenstrukturen und dennoch ein standardisiertes Verbindungssystem. Laut Anbieter kann eine Fahrstraße von rund 100 Meter Länge mit einem eingespielten Team innerhalb von 30 Minuten errichtet werden. Durch die Produktion in Europa sind zudem kundenindividuelle Lösungen kein Problem, heißt es seitens des Anbieters.

Neben den Standard-Lösungen für temporäre Zuwegungen und Kranstellflächen aus Aluminium und Stahl bietet die Vp GmbH mit ihrer Marke „TPA Mobile Straßen“ seit kurzem ihren Kunden auch Panels aus Kunststoff und Schwerlastschaum an. Während Aluminium- und Stahlpanels nahezu unbegrenzt Lasten aufnehmen können, gibt es im Bereich der Kunststoffpanels deutliche Produktunterschiede. Das Unternehmen habe daher in seinem Mietpark Schwerlastmatten des Typs „Dura-Base“, die längs und quer miteinander verbunden werden und somit einen zusammenhängenden Untergrund bilden und sogar mit Stahlketten-Fahrzeugen befahren werden können. Durch ihre besondere Bauweise können die Dura-Base-Matten ähnliche Lasten wie die Aluminium-Panels aufnehmen, bieten aber enorme Vorteile hinsichtlich Aufbauzeiten und Handling. Falls es mal über Gleise gehen soll, hat TPA nun spezielle Gleisquerungsmatten aus Schaumprofilen im Mietprogramm, die von Hand verlegt werden und laut Anbieter eine Gleisquerung für nahezu alle Fahrzeuge ermöglichen.

Ein anderer Name in dieser Runde ist **LuxTek**. Das Unternehmen aus Weiskirchen im Saarland setzt auf einen speziellen Kunststoff, der im Hause entwickelt wurde und zugleich elastisch und biegesteif ist. „Durch die Herstellung mittels speziellem Pressverfahren ist die Fahrplatte formstabil und flexibel zugleich“, erläutert Timo Horn, Vertriebsleiter bei LuxTek. Dabei entsteht ein Granulatverbund, der biegesteifer ist, dadurch eine bessere Lastverteilung ermöglicht und so hohen Punktbelastungen von über 150 Tonnen standhält. Das hierzulande hergestellte LuxTek gibt es in den Kernstärken 13, 16 sowie 19 Millimeter und ermöglicht mit einem geringen Eigengewicht zwischen 39,0 und 56,5 Kilogramm laut Hersteller ein leichtes Verlegen. Die Punktbelastung beträgt bei trockenen Verhältnissen zwischen 30 und 85 Tonnen auf unbefestigten Untergründen. Bei befestigtem Untergrund steigt dieser Wert sogar auf mindestens 80 bis 150 Tonnen. **K & B**

„Die Zukunft wird digital“

K&B: Sie zeichnen seit zwei Jahren für die Palfinger Platforms verantwortlich. Und jetzt schreiben Sie schwarze Zahlen. Endlich?

Eiring: Wir haben 2016 mit einem Plus abgeschlossen. Bei all den Maßnahmen, die wir zuvor durchgeführt haben, waren uns stets die Wünsche der Kunden wichtig. Das stand für uns beide immer im Vordergrund. Wir haben gezeigt, dass wir ein verlässlicher Partner sind. Natürlich haben wir auch Einsparungen durchführen müssen, aber die Entwicklungsabteilung beispielsweise stand außen vor. Das versetzt uns heute dafür in die Situation, dass wir in den nächsten Monaten einiges zeigen können. Tolle neue Produkte und viele innovative Ideen.

Simon: Wir sind im April 2015 an den Start gegangen. Seit Mitte 2016 schreiben wir schwarze Zahlen. Rechnerisch wäre ein schnellerer Turnaround möglich gewesen, aber bei weitem nicht so nachhaltig. Der Mutterkonzern hat uns hierfür die notwendige Rückendeckung gegeben. Generell hat sich die Zusammenarbeit von Palfinger Platforms mit dem Mutterkonzern stark verbessert. Auch das hat zur Steigerung von Ergebnis und Kundenzufriedenheit beigetragen.

K&B: Einer alleine hat es nicht geschafft. Braucht es für die Palfinger Platforms eine Doppelspitze?

Simon: Die Verantwortlichkeiten sind klar aufgeteilt – Christian Eiring ist für den Vertrieb und Service zuständig, ich für Technik und Finanzen. Wir ergänzen uns persönlich und fachlich sehr gut.

Eiring: Früher hieß es: Die Großen fressen die Kleinen. Heute heißt es: Die Schnellen fressen die Langsamen. Der Erfolg und das Ergebnis gibt uns recht. Mit einer Doppelspitze können Entscheidungen schneller getroffen werden und auf Nachfragen schneller reagiert werden. Da wir beide im gleichen Büro sitzen – sozusagen vis á vis – haben wir sehr kurze Wege und agieren dementsprechend schnell.

K&B: Sie haben nicht nur sparen müssen, sondern konnten auch einige Investitionen platzieren. Was hat sich getan?

Simon: Es hat sich einiges getan: In Löbau sind dank dem neuen automatischen Kleinteilelager die Abläufe nicht nur in der Kommissionierung effizienter geworden. Der gesamte Fluss in der Produktion ist



Vor rund zwei Jahren sind Christian Eiring und Sebastian Simon als Doppelspitze bei Palfinger Platforms GmbH ernannt worden. Rüdiger Kopf sprach mit den neuen Geschäftsführern was sich seitdem getan hat.

Helge Kost mit der neuen Datenbrille



Christian Eiring

schneller und konstanter. Zudem haben wir damit eine höhere Verlässlichkeit erzielt, sowohl in der Produktion als auch für die Ersatzteilversorgung. Parallel arbeiten wir an der Optimierung und Ausweitung der getakteten Fließfertigung. Mit Matthias Bulda ist ein neuer Leiter Produktion eingesetzt worden. Er kam von Voith und hat die Abläufe an allen Standorten analysiert und umfangreiche Optimierungsprojekte angestoßen.

Ziel ist immer eine schlanke Produktion, die den Kunden im Hinblick auf Qualität und Liefertreue zu 100 Prozent zufrieden stellt. Die dazu notwendigen Veränderungen sind noch längst nicht abgeschlossen. Es wird weiter investiert, beispielsweise in eine Laserschneidanlage in Seifhennersdorf.

Eiring: Auch beim Personal wurde und wird investiert. Die Aus- und Weiterbildung ist uns sehr wichtig. Die Mitarbeiter werden an neuen Stationen eingelernt, was bei der Produktion zu einer höheren Flexibilität führt. Aber auch ein Englisch-Unterricht ist installiert worden. Für die Kommunikation mit dem Kunden weltweit ist dies die Basis. Wir bilden auch Mitarbeiter in Projektmanagement aus. Damit kann der Kunde seinen Projektmanager an die Hand bekommen, um letztendlich seine maßgeschneiderte Maschine zu erhalten. Eine gute beiderseitige Kommunikation ist da zwingend notwendig.

K&B: Bei so vielen Änderungen, gibt es da überhaupt noch Projekte, die sie in Angriff nehmen wollen?

Eiring: Wir haben die Jumbo-NX vor zwei Jahren vorgestellt. Dann kam die Light-Klasse. Auf der APEX haben wir die P1000 präsentiert. Auf den Platformer's Days wird eine neue Maschine gezeigt, aufgebaut auf einem 18-Tonnen-Fahrgestell. Ich denke, wir haben jetzt ein Grundgerüst, auf welches wir weiter aufbauen werden. Im Bereich Innovationsmanagement haben wir ebenfalls einige Neuerungen am Start (ADAS und Hands Free) und wir versichern, dass weitere folgen werden. Seien Sie gespannt. Wie ich anfangs sagte, ist die Schnelligkeit heutzutage entscheidend.

Simon: Damit dies in der Entwicklung geschieht, setzen wir inzwischen auf virtuelle Realität. Die Entwickler tauchen gemeinsam mit Mitarbeitern aus Fertigung und Montage in die virtuelle Repräsentation des Produkts ein, um bereits Verbesserungen einzuleiten, bevor das erste Blech gekantet wurde. Auch der Kunde kann seine Maschine schon von allen Seiten betrachten, bevor sie gebaut wurde. Und es können noch seine Änderungswünsche einfließen. Auf der Apex gab es schon die ersten Kundenbestellungen, die nur auf Basis eines virtuellen Modells einer Maschine getätigt wurden.

K&B: Apropos Kauf. Was ist für den Kauf einer Palfinger-Bühne ausschlaggebend?

Simon: Unsere Kunden sagen uns, dass es um das effiziente Arbeiten in der Höhe geht, Arbeitshöhe und Reichweite sind nur die Voraussetzungen dazu. Letztlich ist entscheidend, dass die Gesamtlösung die Anforderungen des Verleihers, des Baumschneiders, der Gebäudewartung, etc. genau trifft.

Eiring: Nach unserer Erfahrung ist für den Kunden eine hohe Verfügbarkeit wichtig. Schneller Service, schnellere Wartung. Unsere internen Veränderungen haben sich da schon ausgewirkt. Ich denke, wir sind mit unseren Maßnahmen auf dem richtigen Weg und arbeiten weiter daran, schnelle, einfache und unkomplizierte Lösungen anzubieten.

Simon: Die Digitalisierung wird die Welt der Arbeitsbühne von Grund auf verändern. Das betrifft sowohl die Kundenberatung, die Gestaltung der kundenspezifischen Lösung, die anwendergerechte Bedieneinweisung und Bedienerchnittstelle und geht bis hin zu ‚Predictive Maintenance‘. Auf Basis der laufend erfassten Sensordaten wird die Maschine in Zukunft selbständig bei Bedarf notwendige Wartungsarbeiten einleiten. Wir sind selbst noch auf der Entdeckungsreise und finden immer wieder neue Potenziale aus Digitalisierung. Auf diesem Weg geben wir unseren Mitarbeitern die Freiräume, Neues zu probieren. Zudem suchen wir den Kontakt zu unseren Kunden und anderen Partnern in der Wertschöpfungskette, um laufend gemeinsam neue Ideen und Ansätze zu erproben.



Sebastian Simon

K&B: Auch beim Service haben sie mit Helge Kost als „Leiter Service International“ den Bereich stärken können. Was ist das Ziel?

Eiring: Wir haben die beiden Bereiche ‚Ersatzteilversorgung‘ und ‚Servicepartnerunterstützung‘ zusammengefasst und nennen dies nun ‚After Market‘. Auch hier ist unser Ziel, schneller und effizienter zu werden. Ein Weg wird die Datenbrille sein. Das sogenannte Smart-Eye kann die Kommunikation zwischen unserem Service in Krefeld und dem Mann vor der Maschine beschleunigen. In Echtzeit kann unser Service-Mitarbeiter in Krefeld sehen, was mit dem Gerät ist, auch wenn es irgendwo im Nirgendwo steht. Schnelligkeit ist und bleibt unser Ziel. Ebenfalls neu ist die Smart Box. Die Diagnosebox Smart Box ist eine Eigenentwicklung von Palfinger Plattformen zur schnellen Fehlerdiagnose. Die handliche Box wird über eine Schnittstelle einfach mit der Hubarbeitsbühne verbunden und findet zielgerichtet und schnell den Fehler. Eine Hubarbeitsbühne ist mit bis zu 40 Sensoren ausgestattet. Verschiedene Parameter wie CAN-BUS-Sensoren, Drucksensoren oder Widerstand können unkompliziert überprüft und parametrisiert werden. <<

Überholt und wieder im Programm:
Die 100-Meter-Maschine Palfinger P 1000



Von allem mehr

Mit Silverstone sind die Vertical Days an einen neuen Standort gezogen. Mehr Platz für die Aussteller, leichtere Erreichbarkeit für die Besucher bei gleichbleibendem Konzept. Impressionen von Kran & Bühne.



Es gab von allem mehr. Mehr Fläche für die Aussteller, mehr Aussteller für die Besucher, mehr Besucher und die brachten scheinbar auch gleich noch mehr Sonnenschein mit. Inmitten des Rennparks, wo sich ansonsten Boliden aller Klassen – auch der Formel 1 – tummeln, ragten die Ausleger von Krane und Bühnen in den Himmel. Alles von Rang und Namen war vertreten. Mit über 120 Ausstellern und mehr als 260 Marken waren auch etliche dabei, die die Vertical Days als Premierenshow nutzten. Faraone stellte seinen Elevah 65ES Move vor, Palfinger präsentierte die 13 Meter CPL Palfinger P130A Pick-up-Plattform, Reedyk aus Holland hatte seinen neuen „PC4405“ Pick&Carry-Kran dabei. Aber auch Niftylift zeigte seine elektrischen HR21E und der Turmdrehkranhersteller Artic seinen „Raptor 184“ oder Linden die neue Turmkrankabine. Neue Namen tauchten auf, wie „AmerParts“, das mit einem neuen Mehrzweck-Retrofit-Ladegerät gestartet ist und schließlich GMG, das eine Reihe von Scherenbühnen vorstellte. In das Bild passt, dass auch die Besucherzahlen auf einen neuen Rekord gestiegen sind: 2660. >>



Zeigte seinen Neuen:
Reedyk und der PC4405



Erstmals zu entdecken: GMG als Marke in Europa



Time brachte seine Version eines
Kettengerätes mit: den LAT-38-140-H



Das neue Gelände in Silverstone



JCB präsentierte auch eine Gelenkteleskopbühne



Der Kranhimmel



Als Neuling brachte „AmerParts“ gleich mal einen Rennboliden mit

Wieder Silverstone und wieder im Mai, das sind die Planungen

» Doch auch etliches ist gleich geblieben – und das ist gut so. Der Eintritt ist frei, lediglich eine kurze Anmeldung ist erforderlich. Wer schlau ist, hat dies bereits im Vorfeld getan, druckt das Formular aus und erhält gegen Abgabe des Formulars ohne Umschweife sein Namensschild. Damit lässt es sich nicht nur einfach auf der Veranstaltung flanieren, auch das – weiterhin – kostenfreie Catering kann genossen werden.

Was aber die Vertikal Days 2017 überstrahlte, war die Sonne. An beiden Tagen schien sie, als gäbe es kein danach. Für Insulaner, was die Briten nun mal sind, ein ungewohnter Anblick. Und das konnte man sehen – auf den geröteten Nasen und Stirne.

Und nächstes Jahr? Warum nicht wieder Silverstone und warum nicht wieder Mai.





Der Bühnenhimmel



Ein Wipper von Falcon



Auf den Vertikal Days ist immer Zeit etwas in aller Ruhe zu besprechen



Gebraut für die Veranstaltung: das „VertikAle“

Der neue große Minikran JF 545



SIEBEN MEILEN STIEFEL

Diego Tomasella, CEO von Jekko



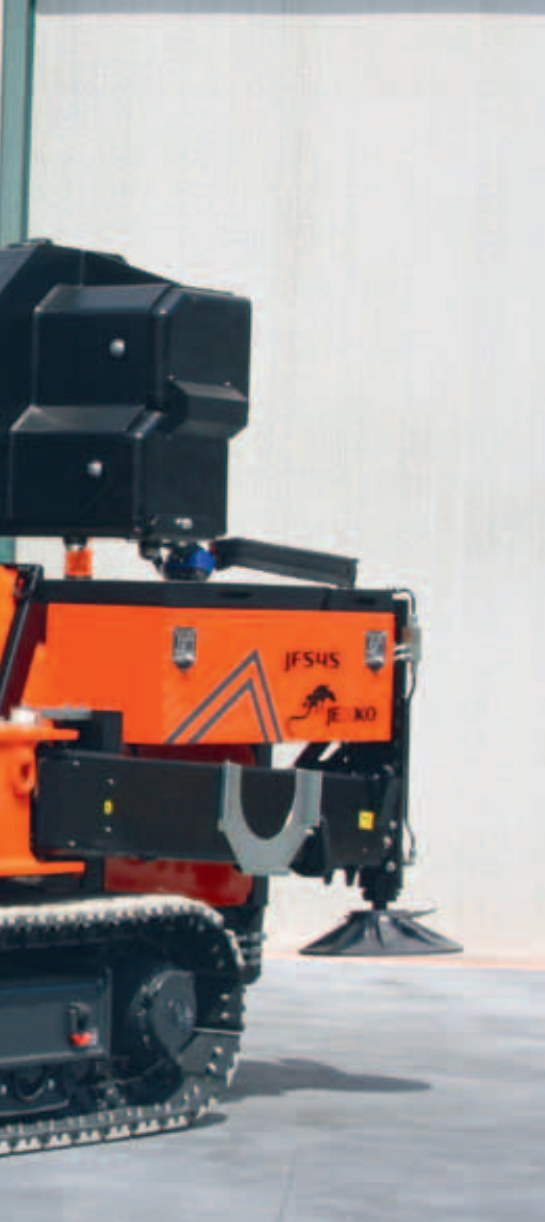
Mit großen Schritten entwickelt sich Jekko. Das weiß auch CEO Diego Tomasella, mit dem Rüdiger Kopf zur Einweihung der neuen Produktionshalle sprach.

Und plötzlich war die Welt eine andere. Mit Jekko ist vor wenigen Jahren ein Name auf der Tanzfläche der Minikrane erschienen, der zwar schon bekannt war, sich aber mit frischen Ideen seinen Platz unter den wichtigen Namen in dieser Nische gesichert hat. Vor fünf Jahren hat das Unternehmen aus dem italienischen Colle Umberto nördlich von Venedig gerade einmal 80 Minikrane im Jahr produziert. Für 2017 werden es 250 Stück sein – dreimal so viel. Und damit nicht genug. In den kommenden beiden Jahren soll die Produktion weiter ausgebaut werden. Dann sollen bis zu 400 Stück von Band rollen – und das von einem Nischenprodukt. Dazu wurde ein neues Grundstück mit existierender Halle gekauft, das sich gerade einmal 500 Meter vom Hauptsitz entfernt befindet. 12.000 Quadratmeter Grundflä-

che, 3.900 Quadratmeter überbaute Fläche, frisch installierte Hallenkrane, neu gestrichener Boden, frisch betonierte Außenfläche – Jekko hat erst einmal gut vorgesorgt.

„Schon in 2015 haben wir es kommen sehen“, meint Diego Tomasella. Der CEO von Jekko erinnert sich dann auch an 2016, wo alles Dynamik aufnahm. „Nach der bauma hatten wir sehr viele Aufträge. Das war der letzte Anstoß, um die Produktion zu vergrößern.“ Im Mai und Juni 2016 wurde ein entsprechendes Gelände gesucht. Im Oktober das heute neue Areal erworben, Fläche samt Halle darauf. Dann musste ab November umgebaut und für die eigenen Bedürfnisse hergerichtet werden. „Im März sind wir dann mit der Produktion umgezogen“, sagt Tomasella mit einem Lächeln. Der alte Standort





Insgesamt in drei Linien wird im neuen Werk produziert

Das Unternehmen hat in Colle Umberto drei Millionen Euro investiert



wird beibehalten. Dort werden nun die Schweißarbeiten ausgeführt. Das neue Gebäude ist dann eine reine Montagehalle – sauber, hell und mit drei Linien. „Das ermöglicht uns, die Fertigungstiefe zu erhöhen“, erklärt der CEO. Den Vorteil sieht er vor allem darin, wesentlich flexibler auf die Auftragslage zu reagieren, besonders wenn ein Modell sehr stark nachgefragt wird. Und natürlich kann die Qualitätskontrolle auf kurzem Wege umgesetzt werden. Auf drei Millionen Euro beläuft sich nach Tomasellas Aussage die Gesamtinvestition.

Dass Jekko wächst, lässt sich auch an der zunehmenden Zahl an Händlern ausmachen. Parallel zur Einweihung hat das Unternehmen seine Partner aus der ganzen Welt eingeladen. Nicht nur die europäischen Händler wie Nordkran und Bavarialift aus Deutschland waren persönlich vor Ort. Auch China, Singapur, Südkorea oder Mexiko, Kolumbien, Kanada und USA, um nur einige der 30 Länder aufzuzählen. Zur ersten Händlertagung kam gerade mal ein Dutzend Firmen.

Doch wohin des Weges? „Unsere neue Herausforderung ist, dass unsere Gesamtorganisation ebenfalls wächst, wie unsere Auftragslage. Wir haben nicht nur eine neue Halle. Unser Per-

sonal wächst, derzeit sind es 54, und auch unser Service und Vertrieb wächst“, erklärt Tomasella. Und keine Frage, zu solch einem Event fährt man auch Neuheiten auf, kleine und große. Dank des Einstiegs von Fassi besteht nun auch die Möglichkeit, hier Produkte zu kombinieren. Unter der Modellbezeichnung „JF“ sind drei Geräte gezeigt worden. Der „JF 545“ ragte dabei im wahrsten Sinne des Wortes heraus. Der Kran kann bis zu 15,5 Tonnen heben und seinen Faltarm auf bis zu 28 Meter hinaus reichen. Der Haken kann in eine Höhe von 30 Meter gehoben werden. Das Ganze wiederum bei Transportmaßen von 5,45 Meter Länge, eine Breite von 1,84 Meter und Höhe von 2,75 Metern. Das Eigengewicht liegt bei 15 Tonnen. Damit lässt sich der Kran relativ gut transportieren. Mit einer Aufstellbreite von 6,7 auf 6,7 Meter bleibt der große Minikran auch unter den bisherigen Werten ähnlicher Geräte. Und dank des Gelenkteleskop kann auf einer Höhe von 18 Metern der zweite Ausleger abgewinkelt werden und über zehn Meter hinaus reichen. Es ist zwar die Kombination aus einem Fassi-Kran und einem klassischen Minikran-Unterwagen, aber es wurden die Spezifikationen aufeinander angepasst. So kamen das Eigengewicht und die Höhe heraus, um einen optimalen Transport gewährleisten zu können, aber auch einen großen 15-Tonner in

petto zu haben. „Wir haben inzwischen über 15 Aufträge für den JF545, weitere sind im Gespräch“, berichtet Tomasella und sieht gerade die Partnerschaft zu Fassi hierfür vorteilhaft. So könnten mit dem jetzigen Bestand ein bis zwei dieser Giganten pro Monat realisiert werden.

Ganz anders sieht Tomasella die beiden Kleingeräte „JF30“ und „JF40“. „Die Geräte sehe ich eher bei dem Endkunden angesiedelt. Weniger Features, eine reine Basismaschine, einfach zu transportieren und für den Eigenbedarf“, erklärt der Geschäftsführer. Tomasella fügt an: „Das sind Geräte, die uns auch in einem konservativen Markt Türen aufstoßen.“ Etwas, dass ihm auch positiv stimmt. „Jekko wird in den kommenden Jahren sicherlich nicht Platz 1 oder 2 bei den Minikranen einnehmen, aber wir können zunehmend mit dem Wettbewerb mithalten. Unser Ziel war es immer, mit neuen Ideen auf den Markt zu kommen. Bei einem konservativen Markt mit treuen Publikum können die Kleingeräte uns Türen öffnen.“

Ach, und was wäre ein Tag unter Händlern, wenn nicht schon mal ein Ausblick gewagt wird, was noch so im Köcher steckt. Erste Zeichnungen eines SPK90, eines 9-Tonnens, als großem Bruder des SPK60 sind da zu sehen gewesen. <<

Gefahr muss ERLEBT werden

Vom elften Tag der Arbeits-Bühnen-Sicherheit, kurz TABS, berichtet Alexander Ochs.

Das Unimog-Museum war Tagungsort.
Passend dazu das Exponat von Oil&Steel



Knapp 100 Interessierte kamen zum
zehnten Tag der Arbeitsbühnensicherheit



Mal was Neues – das dachten sich die Macher im Jahr 2006 bei der Premiere, der Vertikal Verlag zusammen mit IPAF. Das galt auch für den diesjährigen Veranstaltungsort: Der TABS 2017 gastierte im Unimog-Museum in Gaggenau bei Baden-Baden. Museumsbesuch und Mitfahrt auf dem allradgetriebenen Mini-LKW inklusive. Passend dazu hatte der Oil&Steel-Händler Bauscher seine Scorpion 15E auf Unimog U 218 mit 16 Metern Arbeitshöhe und heftigem Stützenhub mitgebracht. Wie es war?

Wussten Sie, dass der bayrische Kultkomiker Fredl Fesl seit Jahren mit einem Bagger seinen Garten umgräbt? Wussten Sie, dass wir nicht sehen, was wir sehen, sondern was wir wollen? Dass jedes Ding drei Seiten hat? Dass es nichts bringt, Sicherheit zu erklären? Oder wie beruhigend ein Gang zum Waffenschrank sein kann? Nein? Beim TABS konnten sie's erfahren.

Im norddeutsch gefärbten Schnellfeuer-Schnack stellt zunächst Dieter Schnittjer vom VDBUM seinen Verband vor, um dann auf die Verantwortung des Unternehmens beim Einsatz von Baumaschinen einzugehen. 5D, Building Information Modelling (BIM), 280 Turmdrehkranunfälle pro Jahr, ein Loblied auf die Berufsgenossenschaften, die vielen „TRBS'en“, Schulungen – Schnittjer beackert ein weites Feld und schreibt den Vermietern ins Stammbuch: „Stand der Technik' ist ein windelweicher Begriff, der

vor Gericht gegen Sie verwendet werden kann.“ Ähnlich sieht es Günter Hübner, früher bei PB, heute Berater und Redner. Sein Credo: „Vertrauen ist gut, Kontrolle ist besser.“ Er betrachtet das Risikomanagement von der psychologisch-kommunikativen Seite. So kämen Warnungen vor Gefahren gar nicht gut an, da diese als schlechte Botschaft wahrgenommen würden. Und wieviel Info kommt schon beim Gegenüber an? Hübner: „90 Prozent der Informationen gehen im Schnitt verloren.“ Das bedeutet für ihn: „Sicherheit erklären bringt so gut wie nix. Gefahr erlebbar machen – das haut rein. Das wirkt.“ So auch sein Vortrag. Man solle nie die Angst, den Respekt vor der Maschine verlieren, meint der Redner.

Dr. Rudolf Saller, Rechtsanwalt, ausgebildeter Kranführer und Sachverständiger für Krane bis 1.000 Tonnen, versiert im Transportrecht, beleuchtet das Bodenrisiko beim Bühneneinsatz. Er sagt mit Murphy: „Was umfallen kann, fällt um.“ 44 Prozent der Kranunfälle zumindest rührten vom Bodenrisiko her. „Sind Sie als Unternehmer verantwortlich für einen Kranunfall mit einem Toten, sind Sie mit 25.000 Euro dabei.“ Launig und höchst unterhaltsam redet sich der Oberbayer in Fahrt. Er berichtet von einem Bühnenufall in Rotterdam. „Da hat der Bediener die LMB überbrückt und war dabei komplett zgedröhnt. Der is a Tüta quarza ganga und dann hat er gsunga: I believe I can fly...“ Um dann nachzuschieben: Wer Sicherheitsvorrichtungen außer Kraft setzt, handele mit indirektem Vorsatz. Auch Bespaßung an Kran oder Arbeitsbühne wie Bungeejumping oder Dinner-In-The-Sky sind nach Saller „blanker Missbrauch der Maschine“. Entsprechend verweigern Versicherungen die Deckung für alle Spaßveranstaltungen. Zudem empfiehlt der Fachanwalt den Herstellern, gleich eine Art Georadar in die Stützen ihrer großen Maschinen zu integrieren.

Mit Unfällen beschäftigt sich auch Harald Fries von IPAF. Er setzt sich für „die beste Praxis im Lande Hubarbeitsbühne“ ein und beschäftigt sich mit der Risikoevaluierung. Anhand dreier schwerer Unfälle zeigt er auf, wie die Verantwortlichen in der Einsatzplanung bereits versagt haben. „Ungeplant, unerwünscht, Unfall“, so sein gefahrvoller Dreiklang. „Risikoanalyse machen wir mehrere Hundert Mal am Tag, zum Beispiel im Auto beim Bremsen“, ermuntert Fries die Zuhörer. Speziell von der SUVA empfiehlt er zwei Checklisten zur Einsatzplanung. Abschließend stellt Matthias Müller das firmeneigene über Jahre erarbeitete „Bediener-/Trainerausbildung für Teleskopstapler“ vor und verweist auf neue Möglichkeiten durch die neue BetrSichV §12 hin wie eine Verbindung zwischen Einweiser und Bediener per Sprechfunk. <<

Wie der Mensch mit Informationen umgeht,
brachte Günter Hübner näher



250-5 in 1:50

Der niederländische Hersteller von Maßstabsmodellen IMC Models bringt einen Gelb-Blauen.

Ein Demag AC 250-5 hat nun IMC Models im Portfolio. Der Modellbauer hat den AT-Kran im Maßstab 1:50 umgesetzt und vorgestellt. Er kommt mit zahlreichen Funktionen und Details. Der Fünffacher ist im Original mit seiner Gesamtlänge von 14,4 Meter sehr kompakt ausgefallen und mit nur einem Motor ausgestattet.

Genau wie der echte Kran ist dieses Maßstabsmodell kompakt und manövrierfähig. Das Kran-Modell ist mit verschiedenen Lenkungen ausgestattet, darunter auch die „krabbenähnliche“ Lenkoption, was dem Original das Manövrieren auf Baustellen einfacher macht.

Die Krankabine kann nach oben gewinkelt werden, und der Catwalk der Kabine kann herausgezogen werden. Der Ausleger kann bis zu sechs Mal verlängert werden und mittels Jib nochmals erweitert werden. Optional kann der Jib dann abgewinkelt werden. Mit viel Liebe zum Detail sind zahlreiche Kleinigkeiten am Modell gestaltet worden: bewegliche Leitern, Spiegel, Lichter, Schilder, Tampondruck, Scheibenwischer und auch das Innere der Kabinen ist sehr detailliert dargestellt. Die Lackierung dieses Modells kommt in der offiziellen gelb-blauen Lackierung von Demag.

Darüber hinaus wird dieses Modell in der offiziellen Demag-Verpackung vermarktet und enthält eine ausführliche Anleitung.



Technische Daten

Maßstab:	1:50	Hersteller:	IMC Models
Abmessung:	288 x 60 x 85 mm	Artikel-Nr.:	31-0084
Gewicht:	2,5 kg	Preis:	€ 279,00
Material:	Diecast		(inkl. MwSt.)

Platformers' Days 2017



**8 & 9 September
Hohenroda/Hessen**



Mobiles Heben und Bewegen — Auf der Leitmesse für mobile Hebeteknik und mobile Höhenzugangstechnik im deutschsprachigen Raum präsentieren Aussteller aus dem In- und Ausland Neuheiten und Bewährtes: Arbeitsbühnen, Krane, Materiallifte, Mobilgerüste, Personenlifte, Teleskopstapler uvm.

Wann: 8. und 9. September 2017

Wo: Hessen Hotelpark Hohenroda

Ihre Informationsanfrage an 2017@platformers-days.de beantworten wir gerne



www.platformers-days.de



» Das bayrische Märchenschloss Neuschwanstein ist und bleibt eine Attraktion für tausende Besucher täglich. Doch der Bau aus dem 19. Jahrhundert muss regelmäßig saniert werden. Jetzt steht der eindrucksvolle Torbau an. Eingerüstet und verborgen hinter Schutzplanen wird der Zugang von außen durch ein Transportbühne 500 Z/ZP von Geda gewährleistet. Das raue Bergklima macht den Kalksteinfassaden stark zu schaffen. Auch Bewegungen im Fundamentbereich müssen ständig überwacht und die steilen Felswände kontinuierlich gesichert werden.

In dieser Saison ist der Torbau an der Reihe. Er ist der älteste Teil des Schlosses. Seit dem Frühjahr laufen nun die Sanierung der Fassadenflächen, die statische Sanierung von Teilen der Decken- und Dachkonstruktionen und eine Erneuerung der Blecheindeckung der Pultdächer.



„In königlicher Mission“



↑ Die finnischen Arbeitsbühnenvermieter **Jalo & Jalo** und **Janneniska** haben eine Partnerschaft im Bereich der LKW-Bühnen gebildet. So wird Jalo & Jalo sich auf LKW-Bühnen mit bis zu 80 Metern Arbeitshöhe und über 3,5 Tonnen konzentrieren, während Janneniska sich auf die kleinen Geräte konzentriert, aber nicht nur. Janneniska wird allerdings die Großgeräte stellen, so dass beide Unternehmen gemeinsam eine komplette Reihe an LKW-Bühnen bis 80 Meter Arbeitshöhe jeweils ihren Kunden anbieten können.

Der Kranvermieter **MMET** aus Bahrain kauft bei Terex Cranes sechs AT-Krane, vom 40-Tonner bis zum 220-Tonner. Neben dem Terex AC 40/2L kommt ein AC 60-3, zwei AC 100-4L, ein AC 160-5 sowie ein AC 220-5 dazu. Ein wichtiges Kaufargument war für MMET die hohe Auslegerreichweite der Demag- und Terex-Mo-

delle in Verbindung mit dem kompakten Unterwagen, der mehr Wendigkeit und Flexibilität an beengten Einsatzorten bietet. ↓



↑ **Barin** hat ein neues Brückenuntersichtgerät vom Typ AB 20/SL an die spanische Firma **Draçe Infraestructuras** geliefert, die zum Baukonzern Dragados gehört. Die Maschine ermöglicht Arbeiten unterflur bis in 24,50 Meter Tiefe und erlaubt Reichweiten von 20 Meter unterhalb des Brückenbauwerks. Zudem kann sie Hindernisse, die 4,6 Meter hoch beziehungsweise 4,4 Meter breit sind, überwin-

den. Zum Aufstellen und Einsatz des Geräts muss nur eine Fahrbahn gesperrt werden. Ihr Einsatzgebiet hat die neue Maschine in der Bucht von Cádiz, im Süden des Landes, an der Puente de la Constitución de 1812, die die spanische Stadt Cádiz mit Puerto Real auf der anderen Seite der Bucht von Cádiz und damit direkt mit dem Festland verbindet. Im Volksmund wird die 3.095 Meter lange Schrägseilbrücke schlicht La Pepa oder Puente de la Pepa genannt.

Beim Ausbau seiner Schwerlastkranflotte macht **Mediaco** Fortschritte: Das französische Vermietunternehmen hat bei Liebherr einen Gittermast-Mobilkran LG 1750 mit 750 Tonnen Traglast geordert, der im September ausgeliefert werden soll. Der 8-Achser verfügt über einen 140-Meter-Hauptausleger und erzielt eine maximale Hakenhöhe von 193 Metern. Im April frisch eingetroffen bei Mediaco ist allerdings ein weiterer 750-Tonnen-Großkran aus Ethingen: ein LTM 1750-9.1. Mit den beiden Neuzugängen verfügt Mediaco künftig über sechs Großkrane seiner sogenannten *Maxilift*-Flotte. Dazu gehören sonst noch

zwei 700 Tonnen Terex/Demag AC 700, ein AC500-2 sowie ein 200-Tonnen-Raupenkran. ↓



→ **Unic Cranes Europe** hat **Everest Elévateurs** zum Distributor für den Osten Frankreichs ernannt. Everest Elévateurs übernimmt ein Gebiet, das von Ostfrankreich bis nach Paris reicht. Einen Händler für den Westteil des Landes will Unic demnächst bekanntgeben. Graeme Riley von Unic gibt zu Protokoll: „Die Zusammenarbeit mit Everest Elévateurs ist ein Schritt in die richtige Richtung für die Marke Unic. Dank der umfangreichen Branchenerfahrung und der langjährigen Vertrautheit mit den Unic-Produkten kann der Betrieb auf die spezifischen Wünsche der französischen Kunden eingehen.“

Bühnenhersteller

AIRO by Tigieffe S.r.l.	www.airo.com
Alimak Hek	www.alimakhek.com
Altrex B.V.	www.altrex.com
Beijing Jingcheng Heavy Industry Co.Ltd.	www.en.jchic.com
Blumenbecker Technik GmbH	www.bt.blumenbecker.com
Böcker Maschinenwerke GmbH	www.boecker-group.com
Bronto	www.brontoskylift.com
C.M.C Srl	www.cmclift.com
COMET	www.officinecomet.it/en/
DENKA-LIFT	www.rothlehner.de
Dingli	www.chinadinli.com
Dino Lift	www.dinolift.com
Easy Lift srl	www.easy-lift.it
France Elevateur	www.france-eleveur.de
Genie Europe	www.genielift.de
GSR S.p.A	www.gsrspa.it
Haulotte GmbH	www.haulotte.de
Hinowa Italien	www.hinowa.com
Holland Lift	www.hollandlift.com
Isoli	www.isoli.com
Klaas	www.klaas.com
Leguan Lifts Oy	www.leguanlifts.com
Manitou	www.manitou.com
Mantall	www.mantall.com
Matilsa	www.matilsa.es
Niftylift	www.niftylift.com/de
OIL&STEEI	www.oilsteel.com
OMMELIFT	www.ommelift.com
Palfinger Platforms	www.palfinger-platforms.com
Palazzani Industrie S.p.A.	www.palazzani.it
PB Lifttechnik GmbH	www.pbgmbh.de
RUTHMANN GmbH & Co. KG	www.ruthmann.de
Skyjack	www.Skyjack.com
TGA LIFT A/S - FALCON SPIDER	www.tcalift.com
Teupen	www.teupen.com

Neu- und Gebrauchtbühnen

Access Business	www.accessbusiness.nl
AFI-Resales	www.afi-platforms.co.uk/afimachinesaleslist.asp
Ahern Deutschland	www.aherndeutschland.de
Bauscher Miet & Vertriebs GmbH & Co. KG	www.bauscher-neustadt.com
Collé Rental & Sales	www.colle.eu
Dorn Lift GmbH	www.dornlift.com
Flesch Arbeitsbühnen GmbH & Co.KG	www.flesch-arbeitsbuehnen.de
Galizia S.n.c	www.galiziagru.com
Haulotte GmbH	www.haulotte.de
Hematec Arbeitsbühnen	www.hematec-online.de
Hinowa Deutschland	www.hinowa.de
Holland Lift	www.hollandlift.com
JLG Deutschland GmbH	www.jlg-deutschland.de
Kunze	www.kunze-buehnen.com
Lifterz	www.lifterz.co.uk
Maltech Arbeitsbühnen	www.maltech.com

Matilsa Deutschland	www.hebetechnik-wendel.de
OMMELIFT	www.ommelift.de
Rothlehner Arbeitsbühnen	www.rothlehner.de
RUTHMANN GmbH & Co. KG	www.ruthmann.de
SkyAccess AG	www.skyaccess.ch
Skyworker Trade AG	www.skyworkertrade.ch
Take Over Platforms bv	www.takeoverplatforms.com/en/index.html
UP - AG	www.upag.ch
W.Schnitger GmbH	www.w-schnitger.de

Bühnenvermietung

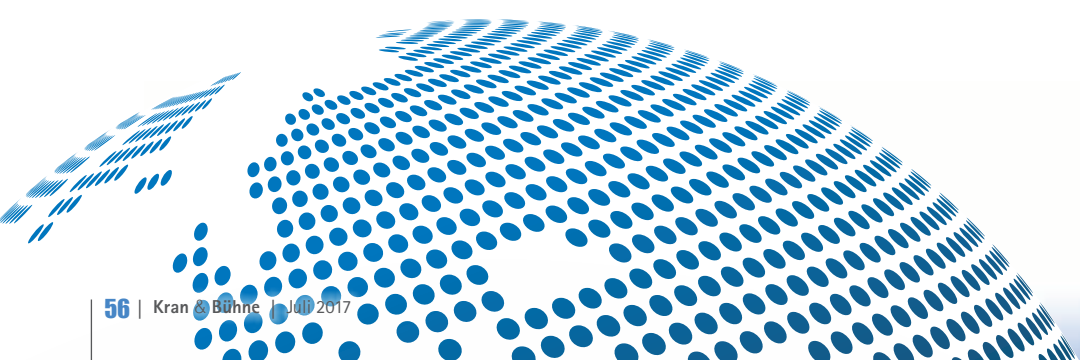
Arbeitsbühnen bundesweit	www.partnerlift.com
Bauscher Miet & Vertriebs GmbH & Co. KG	www.bauscher-neustadt.com
Butsch&Meier GmbH	www.butsch-meier.de
Collé Rental & Sales	www.colle.eu
Dorn Lift GmbH	www.dornlift.com
Drammen Lifttutleie AS	www.drammenlift.no
Arbeitsbühnenverleih Drumann	
Fahrzeugaufbau Drumann GmbH	www.arbeitsbuehnen-drumann.de
Felbermayr Transport- und Hebeteknik	www.felbermayr.cc
Gardemann Arbeitsbühnen GmbH	www.gardemann.de
HMT AG	www.hmtag.ch
Kunze Vermietung und Service GmbH	www.kunze-buehnen.com
Maltech Arbeitsbühnen	www.maltech.com
SCHMID Hebebühnenverleih GmbH	www.schmid-hv.de
Schmidt GmbH & Co.	
Hubarbeitsbühnenvermietung KG	www.schmidt-info.de
Stirnemann AG	www.stirnemann.ch
UP - AG	www.upag.ch
Wagert	www.wagert.com
WS-Skyworker AG	www.ws-skyworker.ch

Bühnenvermietung von Spezial- und Nischengeräten

Special Equipment	www.special-equipment.eu
-------------------	--

Kranhersteller

BBL Cranes GmbH	www.bbl-baumaschinen.de
Böcker Maschinenwerke GmbH	www.boecker-group.com
Conmac/Maeda	www.minikrane.de
Effer	www.effer.it
Galizia S.n.c	www.galiziagru.com
Hoeflon Compact Cranes	www.hoeflon.com
JMG Cranes	www.jmgcranes.com
Klaas	www.klaas.com
Kobelco	www.kobelcocm-global.com
Liebherr	www.liebherr.com
Manitowoc	www.manitowoccranes.com
Ormig	www.imagine.com/ormig
Palfinger	www.palfinger.de
Raimondi Cranes	www.raimondi.co
R&B Minikrane	www.rb-minikrane.de
Tadano Faun	www.tadanofaun.de
Terex Demag GmbH	www.terexcranes.com
Unic Minikrane	www.minikran.de



FactoringKLB LEASING GmbH www.klb-factoring.de**Neu- und Gebrauchtcrane**IMC International Mobile Cranes GmbH www.imc-cranes.comKlaas www.klaas.comLondon Tower Cranes www.londontowercranes.co.ukM. Stemick www.stemick-krane.deMini & Mobile Cranes Körner GmbH www.unic-mobilecranes.de**Kranvermietung**Felbermayr Transport- und Hebetchnik www.felbermayr.ccKlaas www.klaas.comLondon Tower Cranes www.londontowercranes.co.ukScholpp www.scholpp.deStirnemann AG www.stirnemann.ch**Kranvermietung Minikrane**Butsch&Meier GmbH www.butsch-meier.deNellos AG www.nellos.ch**Mobilcrane- und Arbeitsbühnenreparaturen**W.Schnitger GmbH www.w-schnitger.de**Ersatzteile und Kundendienst**Banner GmbH www.bannerbatterien.comDavis Access Platforms www.davisaccessplatforms.comEuro Lift System AG www.euroliftsystem.comIPS Independent Parts & Service www.independent-parts-service.comIPS UK www.ipspartsonline.comLift-Manager www.Lift-Manager.dePIRTEK 24h-HydraulikService www.pirtek.deRUTHMANN GmbH & Co. KG www.ruthmann.deSPS Schmidt Parts Supply www.sps-bhv.deTVH - Group Thermote & Vanhalst www.tvh.be**Finanz- und Versicherungswesen**Gossler, Gobert & Wolters www.ggw-arbeitsbuehnen.deMornweg Versicherungsmakler GmbH www.Mornweg.infoN.K. FINANCE Versicherungsmakler e.K. www.kranversicherungen.de**Software**Haubold www.haubold-afd.deinspHire Ltd www.inspHire.comLogis GmbH www.logisgmbh.deMatusch GmbH www.matusch.deMCS www.mcssolutions.comopta data hard- & software GmbH www.eva3work.de**Black-Box Systems**Elecdata GmbH www.elecdata.deingedis GmbH www.LiftLog.deRösler Software-Technik GmbH www.minidat.deTrackunit GmbH www.trackunit.de**Sonstige Liftsysteme**Krah www.lift-systems.deLift Systems www.lift-systems.com**Steuerungssysteme**3B6 GmbH www.3b6.deMOBA Mobile Automation AG www.moba.de**Arbeitssicherheit / Arbeitsmedizin**IPAF www.ipaf.org

VDBUM Verband der

Baumaschinen-Ingenieure und -Meister e.V. www.vdbum.de**Gutachter / Sachverständige**Gutachter-Team-Nord www.Gutachter-Team-Nord.de**Kran- und Ausleger Reparaturen**Rusch Kraantechnik b.v. www.cranerepair.com**Transportfahrzeuge**ARNOLD SCHWERLAST GmbH & Co.KG www.arnold-schwerlast.deBEKO Trucks GmbH www.beko-trucks.comTransportunternehmen Klaus Rundt GmbH www.klaus-rundt.de**Leasing**KLB LEASING GmbH www.klb-leasing.de**Metallumformtechnik**Ferro Umformtechnik GmbH & Co. KG www.ferro-umformtechnik.de**Teleskoplader neu und gebraucht**Ahern Deutschland www.aherndeutschland.deBauscher Miet & Vertriebs GmbH & Co. KG www.bauscher-neustadt.comCollé Rental & Sales www.colle.euRiwal www.riwal.com/used**Seilwinden/Hebezeuge**ROTZLER Deutschland GmbH + Co. KG. www.rotzler.de**Baggermatrizen**Welex www.welex.nl**Abstützplatten**Nolim www.nolim.nl**Jobbörse**12hoist4u www.12hoist4u.com**Baufahrzeuge**GEDA-Dechentreiter GmbH & Co. KG www.geda.deKlaas www.klaas.com**Raupenkrane/SPMT/Spezial Lift & Transport Equipment**Wagenborg Nedlift B.V., NL www.wagenborg.comWagenborg GmbH, D www.wagenborg.de

Fehlt Ihr Unternehmen???

Der Eintrag in unserem Online Adressbuch mit **direktem Link** zu Ihrer Website und einer **Auflistung** in der Kran & Bühne kostet Sie nur 280,- Euro für ein ganzes Jahr. Und der schnellste Weg zu Ihrem Eintrag führt Sie über:

Karlheinz Kopp | Tel.: +49 (0) 761 897866 0 | Email: info@vertikal.net

Neues Merkblatt

Schweißgeeignete Baustähle kommen in vielfältigen Erzeugnisformen und Festigkeitsklassen bei der Realisierung tragender Strukturen unter anderem im Fahrzeug- und Kranbau zum Einsatz. Die neue, vollständig überarbeitete Ausgabe des Merkblatts „Schweißen unlegierter und niedriglegierter Baustähle“ stellt das notwendige Basiswissen zur schweißtechnischen Verarbeitung dieser Werkstoffgruppe bereit. Das Merkblatt beschreibt die grundlegenden Zusammenhänge zwischen Werkstoff, Konstruktion und Fertigung, die die Schweißbarkeit einer Baugruppe begründen. Es gibt zudem wichtige Hinweise zur schweißgerechten Konstruktion und Vorbereitung



der Fügeiteile, zur Festlegung von Schweißparametern, zur Ausführung der Schweißungen sowie zur Prüfung geschweißter Verbindungen. Neu ist, dass jetzt insbesondere auch die schweißtechnische Verarbeitung moderner hochfester Stähle berücksichtigt wird. Die Broschüre MB 381 kann kostenlos unter www.stahl-online.de bestellt oder als PDF heruntergeladen werden. (Bild: Wirtschaftsvereinigung Stahl)

Standardisierte Steuerungstechnik

Zur Steuerung ihrer Hebezeuge und Krananlagen hat die Firma J.D. Neuhaus (JDN) ein völlig neues Konzept entwickelt. Auf kleinstem Raum ist alles Nötige in einem platzsparenden Gehäuse aus schlagfestem GFK mit Schutzklasse IP 65 untergebracht. Die standardisierte Schnittstelle an der JDN-RC erlaubt auch eine Nachrüstung bestehender JDN-Produkte. Der Empfänger wird an der Laufkatze befestigt, bei stationären Hebezeugen am Hebezeug selbst oder in der näheren Umgebung. JDN-Funkfernsteuerungen sind für den Einsatz bis Zone 2/22 geeignet.

Befehle können ein- oder zweistufig ausgeführt werden. Der Sender besitzt Start-/Signal-Drucktaster sowie eine Betriebs- und Unterspannungsanzeige. Ein Ladegerät, Ex-Akku mit 20 Stunden Laufzeit und Bauchgurt gehören zur Standardausstattung.



Dynamischer Neigungssensor

Die Neigungsmessung in mobilen Maschinen erfolgt bei Bewegung der Maschine und unterliegt Schocks, Vibrationen und Beschleunigung. Der Einsatz „normaler“ Neigungssensoren liefert unter diesen Bedingungen inkorrekte Messergebnisse. Der Neigungssensor Positilt PTK29 kommt damit

klar und liefert präzise Messergebnisse. Er misst Neigungswinkel von +/-180° mit einer Achse oder +/-60° mit zwei Achsen. Das Geheimnis dahinter ist eine gyrokompensierte MEMS-Technologie, mit der die Signale verzögerungsfrei und mit einer hohen statischen Linearität von bis zu

0,05° ausgegeben werden. Der kompakte Sensor der Schutzklasse IP67, der auch gegen elektromagnetische Störungen abgeschirmt ist, arbeitet laut Hersteller ASM fehlerfrei von -40°C bis +85°C. Erhältlich mit digitalen und analogen Ausgängen.

Röntgenblick durchbohrt Mauer

Für den Gebrauch als Heimwerker oder beim Hausbau: Ein neues „3D-Imaging-Tool“ hilft dabei, versteckten Hindernissen in Mauern oder Wänden auf die Spur zu kommen. Der sogenannte „Walabot DIY“ blickt quasi mit Röntgenaugen durch Gips, Zement und andere Baumaterialien und entdeckt so

Rohre, Leitungen und sogar Nester von Nagetieren. Und: Das Ganze funktioniert übers Smartphone, derzeit nur mit Android-Geräten 5.0 oder höher. Der Walabot lässt sich per USB mit dem Handy verbinden, an dessen Rückseite er dank Magnet haftet. Erst muss man die Walabot-DIY-App aus

dem Google Play Store herunterladen und das Gerät kalibrieren. Anschließend scannt das Ding die Wand und zeigt die Bilder auf dem Display des Smartphones an. Einführungspreis 99 Euro (sonst 199). Zu beziehen über <https://walabot.com/diy>.

(Foto: Vayyar Imaging)

Kleine Revolution

Maßstäbe setzen bei Messkuppungen will Voss Fluid mit seinem neuen Programm. Ein Hauptmerkmal ist die Verschlusskappe mit einem dauerelastischen und ab-

reißsicheren Kunststoffelement, das sich auch bei starker Vibration nicht selbsttätig löse, so der Hersteller. Serienmäßig werden die Schutzkappen mit blauer Haltelasche geliefert. Optional sind die Farben Rot, Grün, Gelb und Schwarz und auch individuelle Farben machbar. Die signalstarken Farben sollen die Arbeit des

Werkers an den Maschinen erleichtern. Für die hohe Dichtigkeit des Systems sorgt die zusätzliche Weichdichtung aller Leckagepfade.



Inserieren Sie hier!

Inserieren Sie in der Rubrik Marktplatz von **Kran & Bühne** und erreichen Sie damit Käufer und Benutzer von Kranen und Arbeitsbühnen und verwandten Dienstleistungen in Deutschland, Österreich, Belgien und der Schweiz.

Kleinanzeigenverkauf
Karlheinz Kopp
Tel: (0761) 89 78 66-0
Fax: (0761) 88 66 814
E-mail: info@vertikal.net

Werbematerial + Kopien
von Inseraten bitte an:
Vertikal Verlag
Sundgaullee 15 (1. OG)
D-79114 Freiburg
Email: info@vertikal.net


KRAN&BÜHNE
www.lift-manager.de

Lift-Manager

Arbeitsbühnen-Service

Bundesweites Werkstatt- und Servicenetzwerk

 Massing +49 8724 9601-20
 Jänkendorf +49 3588 2546-0

info@lift-manager.de

 Abstützplatten - Halterungen - Dachschutzgitter
 LED- Leuchten - Staukästen - Zubehör

fahrzeugtechnik-shop.de
M. Sternick GmbH
 Kran- u. Baumaschinenhandel
CRANES FOR SALE


AT-KRANE

Hersteller / Typ	Baujahr	Antrieb	Ausleger / Spitze
20 t Gottwald AMK 31-21	1984	4x4x4	20,50m
30 t Faun ATF 30-2 L	2001	4x4x4	28,50m + 12,20m
35 t Liebherr LTM 1030-2.1	2005	4x4x4	30,00m + 15,00m
35 t Liebherr LTM 1030-2.1	2006	4x4x4	30,00m + 15,00m
35 t Grove GMK 2035	2004	4x4x4	29,00m
45 t Faun ATF 45-3	2006	6x6x6	34,00m + 15,20m
50 t Grove GMK 3050	1999	6x6x6	38,10m + 15,00m
55 t Grove GMK 3055	2004	6x6x6	43,00m + 15,00m
55 t Grove GMK 3055	2006	6x6x6	43,00m
55 t Liebherr LTM 1055-3.1	2006	6x6x6	40,00m + 16,00m + Runner
60 t Faun ATF 60-3	2004	6x6x6	40,20m + 16,00m
60 t Faun ATF 60-4	2000	8x6x8	40,00m + 16,00m
75 t Grove GMK 4075-1	2005	8x6x8	43,20m + 17,00m + Runner
80 t Terex-Demag AC 80-2	2004	8x8x8	50,00m + 17,60m
80 t Terex-Demag AC 80-2	2003	8x6x6	50,00m + 17,60m + Runner
80 t Liebherr LTM 1080/1	1999	8x8x8	48,00m + 19,00m
90 t Liebherr LTM 1090/2	2002	8x8x8	52,00m + 19,00m
100 t Grove GMK 5100	2001	10x8x10	51,00m + 26,00m
100 t Grove GMK 5100	2002	10x8x10	51,00m + 18,00m
100 t Liebherr LTM 1100/2	2001	10x8x8	52,00m + 19,00m
100 t Liebherr LTM 1100/2	2001	10x8x8	52,00m + 19,00m
120 t Grove AT 9120 E	1995	10x8x8	48,00m + 17,70m
160 t Tadano Faun ATF 160G-5	2009	10x8x8	60,00m + 37,00m
160 t Tadano Faun ATF 160G-5	2005	10x8x8	60,00m + 13,20m
200 t Liebherr LTM 1200-5.1	2009	10x8x10	72,00m + 22,00m
250 t Liebherr LTM 1250/1	2004	12x8x10	72,00m + 42,00m + 63,00m
400 t Liebherr LTM 1400-7.1	2007	14x8x12	60,00m + 56,00m + 84,00m

RT-TELESCOP-MOBILKRAN

Hersteller / Typ	Baujahr	Antrieb	Ausleger / Spitze
25 t Kato KR 250	1998	4x4x4	26,70m + 7,00m
80 t Grove RT 890 E	2008	4x4x4	43,00m

GITTERMAST-AUTOKRANE

Hersteller / Typ	Baujahr	Antrieb	Ausleger / Spitze
14 t Demag V 73	1990	4x2x2	13,10mm

Tel.: +49-2364 - 108203

Fax: +49-2364 - 15546

Mobile: +49-172-2332923

 e-Mail: info@sternick-krane.de

 Internet: <http://www.sternick-krane.de>

 M. Sternick GmbH
 Kran- u. Baumaschinenhandel
 Import - Export
 D-45721 Haltern / Germany

» www.Vertikal.net / Vermietter

Stellen & markt

KRAN&BÜHNE

Juli 2017



V20133 - **Skyjack SJ3219** - 2007
Electric - 7,8 Mtr. - 201 Hrs.
€ 3.650



V22473 - **Genie GS2032** - 2007
Electric - 8,1 Mtr. - 720 Hrs.
€ 4.500



V21029 - **Haulotte Compact 8** - 2007
Electric - 8,2 Mtr. - 815 Hrs.
€ 3.950



V20379 - **Haulotte Compact 12** - 2007
Electric - 12 Mtr. - 775 Hrs.
€ 5.950



V20407 - **Iteco IT12151** - 2007
Electric - 13,9 Mtr. - 583 Hrs.
€ 8.950



V21106 - **Haulotte H12SX** - 2007
Diesel 4x4 - 12 Mtr. - 1132 Hrs.
€ 11.950



V19900 - **JLG 3394RT** - 2006
Diesel 4x4 - 12,06 Mtr. - 2507 Hrs.
€ 12.950



V20884 - **Skyjack SJ9241** - 2009
Diesel 4x4 - 14,5 Mtr. - 1506 Hrs.
€ 14.950



V21782 - **Haulotte H15SX** - 2007
Diesel 4x4 - 15 Mtr. - 2374 Hrs.
€ 11.950



V22086 - **Hollandlift B-195DL25** - 2007
Diesel 4x4 - 21,5 Mtr. - 3808 Hrs.
€ 29.500



J22338 - **Braviisol Lui Mini HD** - 2014
Electric - 4,9 Mtr. - 50 Hrs.
€ 6.750



V19948 - **Skyjack SJ12** - 2010
Electric - 5,65 Mtr. - 144 Hrs.
€ 3.650



V21559 - **Genie GR15** - 2004
Electric - 6,35 Mtr. - 494 Hrs.
€ 3.250



V22471 - **Manitou 120AETJC** - 2006
Electric - 11,95 Mtr. - 1493 Hrs.
€ 13.950



J22167 - **JLG E300AJP** - 2014
Electric - 11,14 Mtr. - / Hrs.
€ 34.950



V18747 - **JLG 450AJ** - 2007
Diesel 4x4 - 15,72 Mtr. - 3044 Hrs.
€ 18.950



V21122 - **Haulotte HA16SPX** - 2007
Diesel 4x4 - 16 Mtr. - 4109 Hrs.
€ 14.500



V19157 - **JLG 600AJ** - 2011
Diesel 4x4 - 20,29 Mtr. - 2343 Hrs.
€ 37.500



V22356 - **Genie Z60-34RT** - 2006
Diesel 4x4 - 20,3 Mtr. - 5086 Hrs.
€ 24.500



V21913 - **Haulotte HA260PX** - 2006
Diesel 4x4 - 25,6 Mtr. - 3685 Hrs.
€ 27.500



V21806 - **Haulotte H16TPX** - 2006
Diesel 4x4 - 15,44 Mtr. - 2590 Hrs.
€ 11.950



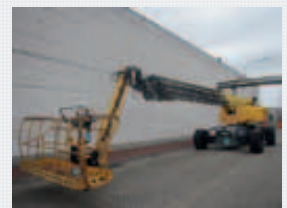
V19636 - **JLG 460SJ** - 2008
Diesel 4x4 - 16,02 Mtr. - 3241 Hrs.
€ 17.950



V21818 - **Haulotte H21TX** - 2007
Diesel 4x4 - 20,8 Mtr. - 2037 Hrs.
€ 15.950



V22446 - **Genie S125** - 2005
Diesel 4x4 - 40,15 Mtr. - 3588 Hrs.
€ 52.500



V21839 - **Haulotte H43TPX** - 2007
Diesel 4x4 - 43 Mtr. - 3836 Hrs.
€ 57.500

Mehr Informationen?

+ 32 56 772 666 ■ sales@vertimac.com

HOHE QUALITÄT

BREITES SORTIMENT
STARKER SERVICE



Mit über 94 000 Referenzen auf Lager und 1 155 000 bekannten Referenzen werden Sie bei uns für Ihre Hubarbeitsbühne qualitative Ersatzteile wie z. B. Joysticks, Leiterplatten, Schalter, Ladegeräte, nichtkreibende Reifen ... finden.

Unsere spezialisierten Gesprächspartner helfen Ihnen gerne weiter, damit Sie Ihre Bestellung am nächsten Tag erhalten.





Keine Grenzen

Egal ob Sie nur 1 Hubarbeitsbühne besitzen oder eine ganze Flotte verwalten – die Batterie-Performance ist wichtig. Bei zyklentfesten Batterien geht nichts über die Leistung einer Trojan Batterie.

Mit der vollen Produktpalette von Nass- AGM- und Gelbatterien bringt Trojan Sie in Höhen von denen Sie bisher nur träumten.

Trojan bricht weiter die Grenzen. Kommen Sie mit uns.



800-423-6569 | trojanbattery.com

In Deutschland direkt beim Importeur:
A. Müller GmbH
www.batterien-mueller.de

JRL
LONDON TOWER CRANES



PLAN SAFE
WORK SAFE

ALL CRANES AVAILABLE
Luffing & Saddle Jibs

JOST CRANES AUTHORIZED DEALER
Jost **Saez** **SAEZ**

Yongmao **Comedil**

YONGMAO **TEREX | COMEDIL**

Worldwide Sales Nationwide Hire
Spare Parts Supply Maintenance & Technical Support

4 Elstree Way, Borehamwood, Hertfordshire, WD6 1RN
Tel: 020 8327 4060 - Fax: 020 8236 9391
sales@londontowercranes.co.uk
Web: www.londontowercranes.co.uk



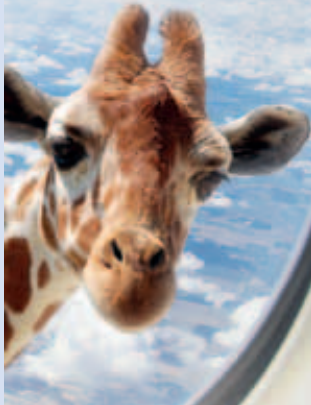
Werbung wirkt!

Ihr Anzeigenberater
Karlheinz Kopp
steht Ihnen gerne
zur Verfügung.

Rufen Sie an:
(07 61) 89 78 66 15

KRAN & BÜHNE

**MIT UNS
EINFACH
HÖHER
HINAUS.**



Lanza
KRAN • BÜHNEN • LKW
VERMIETUNG
www.r-lanz.de

BEKO-TRUCKS.com



MULTITEL TILA

Werkvertragspartner seit 1973
Verkauf gebrauchter **MULTITEL** Bühnen
Reparatur, Service, Ersatzteile, UVV
Multitel - Tila GmbH, Ringbahnstraße 126, 12103 Berlin,
www.multitel-tila.de, e-mail: info@multitel-tila.de, Tel.: 030-683 00 00

www.**Rothlehner**.de

Arbeitsbühnen

Vertrieb verschiedener Marken in D, A, CZ, PL, SK
DENKA•LIFT Eigenmarke weltweit
Telefon +49 8724 9601-0 info@rothlehner.de

DENKA • LIFT

S SCHWENK

VERMIETUNG ■ VERKAUF ■ SERVICE ■ SCHULUNG

☎ **07422 - 9490970**

www.schwenk-shop.de



**Mini & Mobile Cranes Körner GmbH
BAUMO Kranservice GmbH & Co. KG**



KATO MOBILKRAN **UNIC MINIKRAN**

Verkauf | Service | Vermietung

- UNIC-Minikrane (1-10 t)
- KATO-Citykrane (13-20t)
- KATO-RT Krane (35t)
- Gebrauchte Mobilkrane (30-500t)

Aktuelle Angebote und Informationen finden Sie auf
unseren Webseiten oder wählen Sie unsere Hotline:
+ 49 (0) 203 - 713 68 76-0

www.used-cranes | www.baumo.de | www.minikran.de



Height for Hire

we are the access specialists

+2000 NEUE UND GEBRAUCHTE ARBEITSBÜHNEN VERFÜGBAR



2007
15.90 METRE
3000 HOURS
15+ UNITS AVAILABLE
4WD



Genie Z-45/25 JRT €23950



2005
12.52 METRE
650 HOURS
6 UNITS AVAILABLE



Genie Z-34/22N €11500



2006
20.22 METRE
3000 HOURS
6 UNITS AVAILABLE
4WD



Genie Z-60/34 €26950



2007
12.50 METRE
1500 HOURS
20+ UNITS AVAILABLE
4WD



Skyjack SJ-7135 RT €9950



2006
11.58 METRE
400 HOURS
8 UNITS AVAILABLE



Genie GS-3246 €8500



2007
17.07 METRE
2000 HOURS
12 UNITS AVAILABLE
4WD



Skyjack SJ-9250 RT €16500



2014
14.00 METRE
400 HOURS
6 UNITS AVAILABLE
TRACKED



Hinowa 14.70 III S €26950



2010
13.00 METRE
2000 HOURS
2 UNITS AVAILABLE
TRACKED



CTE Traccess 135 €21000



2006
21.80 METRE
5000 HOURS
2 UNITS AVAILABLE
TRACKED



Omme 2200 RBD €27500



2005
25.60 METRE
3000 HOURS
1 UNIT AVAILABLE
4WD



Genie Z-80/60 €39000



2007
27.70 METRE
4000 HOURS
6 UNITS AVAILABLE
4WD



Genie S-85 €49000



2008
21.97 METRE
3500 HOURS
5 UNITS AVAILABLE
4WD



JLG 660 SJ €34000



2008
26.21 METRE
4500 HOURS
10+ UNITS AVAILABLE
4WD



JLG 800 AJ €53000



2008
28.00 METRE
4000 HOURS
6 UNITS AVAILABLE
4WD



JLG 860 SJ €53000



2008
40.00 METRE
4500 HOURS
6 UNITS AVAILABLE
4WD



JLG 1250 AJP €79000

All Prices in Euro



Height for Hire International Sales
Patrick McArdle (Sales Manager)
+353 (0)87 797 5919
tel: +353 (0)1 835 2835
fax: +353 (0)1 835 2781
patrick.mcardle@heightforhire.com



Easi UpLifts Austria GmbH
Martin Wagner
(Geschäftsführer)
+43 664 2441 688
martin.wagner@easiuplifts.com





Wir sind Ihr Händler für: Almac - Raupen-Scherenbühnen
 Mit unseren geländegängigen Raupenschereneröffnen sich ganz neue Einsatzbereiche.
 Selbstnivellierend und mit einzeln ansteuerbaren Ketten (Höhendifferenz Ketten bis 30 cm).

SCHWENK

VERMIETUNG ■ VERKAUF ■ SERVICE ■ SCHULUNG



UNSERE STANDORTE:

- SCHRAMBERG ■ VILLINGEN-SCHWENNINGEN
- BALINGEN ■ HAUSACH

Rufen Sie an für einen kostenfreien Test!

07422 949097-0

www.schwenk-arbeitsbuehnen.de

Performance IIS - Die Serie für Profis



LIGHTLIFT 15.70 IIS

Arbeitshöhe 15,40 m
 seitliche Reichweite 6,60 m
 Tragkraft Korb 230 kg



LIGHTLIFT 17.75 IIS

Arbeitshöhe 17,00 m
 seitliche Reichweite 7,50 m
 Tragkraft Korb 230 kg



LIGHTLIFT 20.10 IIS

Arbeitshöhe 20,10 m
 seitliche Reichweite 9,70 m
 Tragkraft Korb 230 kg



LIGHTLIFT 26.14 IIS

Arbeitshöhe 25,70 m
 seitliche Reichweite 13,60 m
 Tragkraft Korb 230 kg



Tel. +49 (0) 89 454 632 70
www.dornlift.com

Wir stellen aus:

Platformers´Days 2017
 8.-9. September
 Hohenroda - Freigelände

Speziell zur Messe

- TOP-Messepreise
- TOP-Angebote für
 - ⇒ Finanzierung
 - ⇒ Leasing

Lassen Sie sich überraschen ...

UNSER PROGRAMM

Anhänger-Arbeitsbühnen
 „Gelenk-Teleskop“
 von 9m - 17m Arbeitshöhe

Gelenk-Teleskop-
 Arbeitsbühnen
 von 13m - 21m Arbeitshöhe
 mit & ohne Abstützung



Hebetechnik Wendel GmbH

64560 Riedstadt - Bergfeldstr. 55-59 - Tel. 06158-747712

www.hebetechnik-wendel.de Email: info@hebetechnik-wendel.de



TVH

HOHE QUALITÄT
BREITES SORTIMENT
STARKER SERVICE

GENUINE TOTAL SOURCE PARTS

PARTS & ACCESSORIES

TVH PARTS NV
parts@tvh.com · www.tvh.com

TVH PARTS



Wo sind Sie?

Seit über 30 Jahren sind wir einer der führenden Dienstleister für die Vermietung und den Verkauf von Hubarbeitsbühnen, Teleskopstapler und Schwerlaststapler. Wir wachsen weiter und suchen Sie als Verstärkung für unsere Mannschaft in **Weiterstadt**:

Vertriebsorientierter kaufmännischer Mitarbeiter (m/w)

Was Sie erwarten dürfen:

- Sie beraten und betreuen eigenständig einen bestehenden Kundenstamm und gewinnen Neukunden in Ihrem Vertriebsgebiet
- Desweiteren übernehmen Sie die Büroorganisation und Auftragsabwicklung bis hin zur Fakturierung
- Sie übernehmen die Ausgabe als auch Rücknahme unserer Maschinen
- Als vollwertiges Mitglied unseres Teams tragen Sie zu einer positiven Arbeitsatmosphäre und hoher Kundenzufriedenheit bei

Was Sie auszeichnet:

- Sie haben eine kaufmännische Ausbildung
- Technisches Interesse ist vorhanden
- Sie sind eine dienstleistungs- und kundenorientierte Persönlichkeit
- Sie verstehen es, Ihre Begeisterung für Technik und Maschinen auf den Kunden zu übertragen
- Flexibilität und unternehmerisches Denken zeichnen Sie aus
- Kommunikationsstarke Persönlichkeit mit offener Ausstrahlung
- Verhandlungsgeschick und Überzeugungskraft

Reizt Sie eine anspruchsvolle Aufgabe mit viel Freiraum in einem dynamischen und erfolgreichen Umfeld? Dann freuen wir uns auf Ihre vollständigen und aussagefähigen Bewerbungsunterlagen unter Angabe Ihrer Gehaltsvorstellung und Verfügbarkeit.

Paul Becker GmbH, Benjamin Bärwinkel, Rudolf-Diesel-Straße 36 64331 Weiterstadt, Tel.: 06151 492033-40, bewerbung@becker.eu

Weitere Informationen erhalten Sie auch unter jobs.becker.eu

BECKER

www.becker.eu

LECTURA

Ihr zuverlässiger Partner rund um Maschinenbewertung

Überzeugen Sie sich ...
... von den LECTURA Bewertungs-Produkten

Baumaschinen
Landmaschinen
Flurförderzeuge
Krane & Bühnen
u. v. m.



www.lectura.de LECTURA GMBH – Verlag + Marketing Service | Ritter-von-Schuh-Platz 3 | D-90459 Nürnberg
Tel. +49-(0)-911-430899-0 | info@lectura.de | www.lectura.de

Mitglied im Verband **PARTNER** Vertriebsorganisation

weiland gruppe
Lösungen, die bewegen!

Attraktive Gebrauchtfahrzeuge bei Weiland Hebetchnik:
z. B. Verkauf von div. LKW-Arbeitsbühnen und Gelenkteleskop-Arbeitsbühne 40m

LKW-Steiger mit 44m Arbeitshöhe und 600 kg Korblast




Gelenkteleskop: 40m Arbeitshöhe und 450 kg Korblast



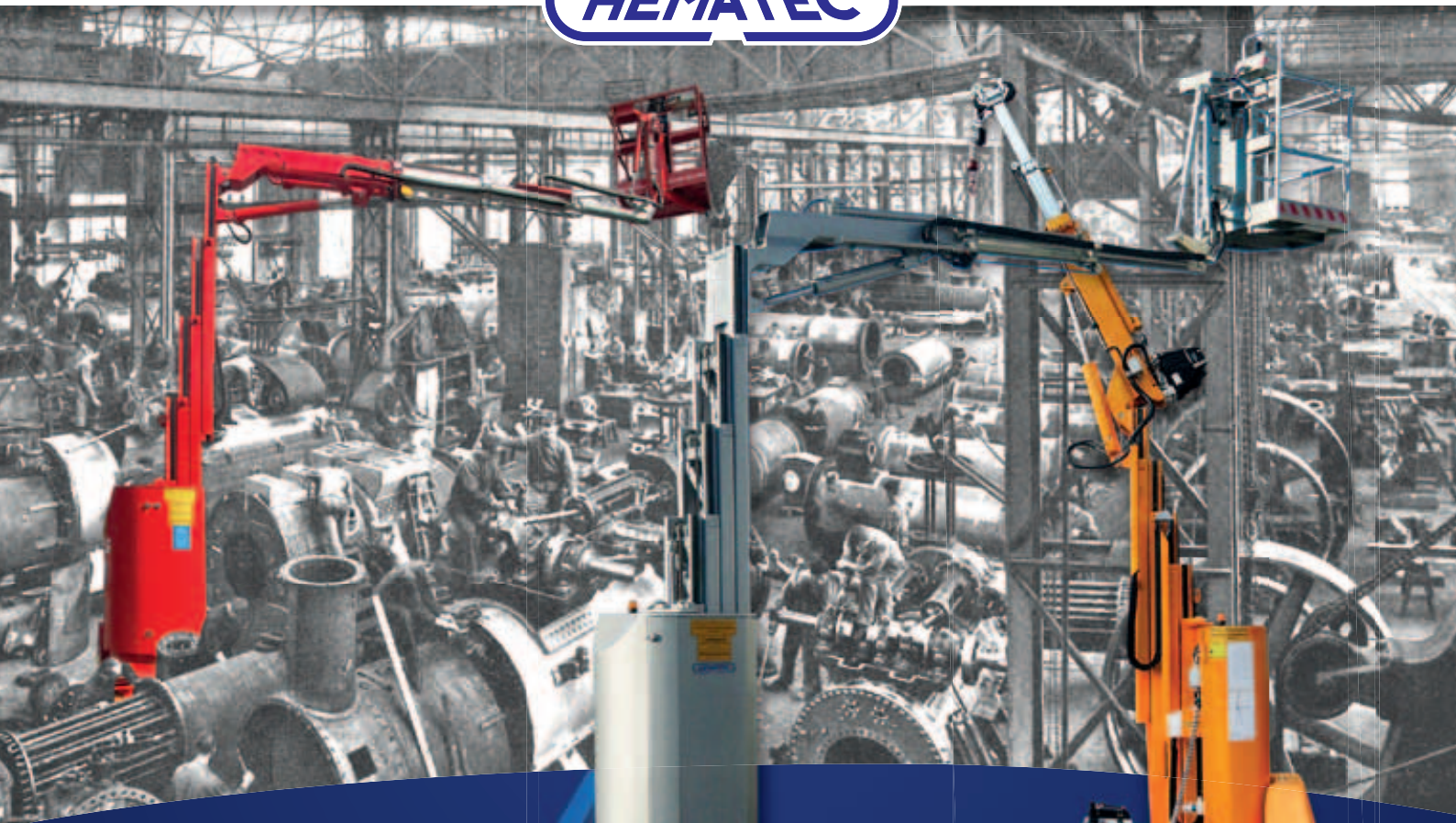

Haben Sie Interesse? Weitere Infos und technische Daten auf:
www.weiland-gruppe.eu/gebrauchtfahrzeuge

Weiland Hebetchnik GmbH · Edisonstraße 19 · D-68623 Lampertheim
Germany · Telefon +49 (0) 62 06 / 94 49 – 69 · Fax -77
E-mail: bs@weiland-gruppe.eu · www.weiland-gruppe.eu

Platznot?

Wenn`s mal wieder eng wird – wir haben die Lösung:

HELIX



HELIX

1205 Rental Edition

Wahlweise mit Vorderradlenkung / Hinterradantrieb!



Kompaktester Mobilkran seiner Klasse!

einfach näher dran.

www.hematec-arbeitsbuehnen.de
www.helix-arbeitsbuehnen.de



HEMATEC-Arbeitsbühnen GmbH · Bärnsdorfer Straße 179 · 01127 Dresden

Telefon (+49)(0)351 / 89 75 50-533 · Fax (+49)(0)351 / 89 75 50-55 · info@hematec-online.de



Kontaktieren Sie heute noch unser Verkaufsteam
und besprechen Sie den Bedarf für Ihr Projekt

+44 1362 821048

DER GRÖßTE UNABHÄNGIGE TURMDREHKRAN ZULIEFERER IN GROßBRITANNIEN

UNSERE LEISTUNGEN

- WIPP- & GITTERMASKRANE
- DERRICK- & CITY KRANE
- GENERATOREN
- AUSBILDUNG & TRAINING
- SANDSTRAHL- & FARBSPRITZVERFAHREN

400+
GITTERMASK-,
WIPP- &
DERRICKKRANE

120+
GENERATOREN

Spezialisiert auf Vermietung, Verkauf
und Service von Turmdrehkränen in
Großbritannien und weltweit

In den vergangenen Jahren hat Falcon Cranes in puncto Kompetenz, Verlässlichkeit und Qualität einen sehr guten Ruf erworben und damit seinen Kunden die Ruhe und Gewißheit gegeben, dass auf ihren Baustellen beste Leistungen erbracht und die Fristen eingehalten werden.

Als ein wirklich nationales Unternehmen haben wir Krane sowohl im ganzen Land als auch auf dem europäischen Festland aufgebaut.

Hauptbüro Falcon Tower Crane Services Ltd
Shipdham, Norfolk, IP25 7SD

enquiries@falconcranes.co.uk
www.falconcranes.co.uk