

# KRAN & BÜHNE

Das Magazin für Kran- & Arbeitsbühnen-Anwender

Vertikal Verlag | Sundgauallee 15 | 79114 Freiburg | www.vertikal.net | PVST E46564 | Deutsche Post-AG | Entgelt bezahlt

Liebe zum Detail  
.....  
**Neue Turm-  
drehkrane**

**Einsätze in der Industrie - Mastkletterbühnen - So geht Brückeninspektion**



# niftylift

+49 (0) 34205 219898

[www.niftylift.com](http://www.niftylift.com)



- ✓ Hohe Leistung
- ✓ Niedrige Umweltbelastung



Unübertroffene Leistungsmerkmale  
bei allen Modellen von 9m bis 28m.

Durch die **Hybrid** Technologie und das  
SIOPS<sup>®</sup> Bedienschutzesystem sind unsere  
Maschinen eine sichere und effiziente Wahl.

Weitere Informationen erhalten Sie unter  
**034205 219898** und auf unserer Website  
**[www.niftylift.com](http://www.niftylift.com)**.

Für Service  
& Reparatur  
wählen Sie  
**034205 219895**



Oktober 2016  
19. Jahrgang | Nr. 138

**REDAKTION**  
Rüdiger Kopf, **Chefredaktion**  
E-Mail: rk@vertikal.net  
Alexander Ochs, **Redaktion**  
E-Mail: ao@vertikal.net  
Tel.: 0761 897866-0  
Fax: 0761 8866814

**Korrespondent GB/Irland:**  
Mark Darwin · E-Mail: md@vertikal.net  
E-Mail: editor@vertikal.net

**HERAUSGEBER**  
Leigh Sparrow · E-Mail: lws@vertikal.net

**PRODUKTION + VERWALTUNG**  
Nicole Engesser · E-Mail: info@vertikal.net

**Grafik:** Anke Mayr · E-Mail: am@vertikal.net

**Druck:** Quensen Druck + Verlag  
Utermöhlestraße 9 · D-31135 Hildesheim  
E-Mail: info-hi@quensen-druck.de

**ANZEIGENVERKAUF + KUNDENBERATUNG**  
Deutschland, Österreich, Schweiz,  
Skandinavien:  
Karlheinz Kopp, Vertikal Verlag  
Sundgauallee 15 · D-79114 Freiburg  
Tel. 0761 897866-15 · Fax: 0761 8866814  
E-Mail: khk@vertikal.net

**Italien:** Fabio Potestà  
Mediapoint & Communications SRL  
Corte Lambruschini  
Corso Buenos Aires 8, V Piano-Interno 7  
I-16129 Genova, Italien  
Tel. +39 010 570 4948  
Fax: +39 010 553 0088  
E-Mail: info@mediapointsrl.it

**UK, USA and all other areas:**  
Pam Penny · E-Mail: pp@vertikal.net  
Tel.: +44 (0)7917 155657  
Clare Engelke · E-Mail: ce@vertikal.net  
Tel.: +44 (0)7989 970862  
PO box 6998 Brackley NN13 5WY. UK

**KLEINANZEIGEN**  
Karlheinz Kopp, Vertikal Verlag  
Sundgauallee 15 · D-79114 Freiburg  
Tel. 0761 897866-15 · Fax: 0761 8866 814  
E-Mail: khk@vertikal.net

ⓘ Nähere Informationen zu Inseraten in unserer britischen Schwesterzeitschrift **Cranes & Access** erhalten Sie auch unter obigen Adressen. **Kran & Bühne** erscheint achtmal pro Jahr. Der Jahresbezugspreis beträgt € 26,- (Einzelexemplar € 13,-). Namentlich gekennzeichnete Beiträge geben nicht unbedingt die Meinung der Redaktion wieder. Nachdruck nur mit ausdrücklicher Genehmigung des Verlages und unter voller Quellenangabe. Alle Rechte vorbehalten. Zur Zeit gilt die Anzeigenpreisliste Nr. 2.

Abonnieren Sie Online unter [www.Vertikal.net](http://www.Vertikal.net)

Vertikal Verlag Sundgauallee 15 D-79114 Freiburg Tel.: 0761 897866-0 Fax: 0761 8866814 info@vertikal.net <a href="http://www.Vertikal.net">www.Vertikal.net</a>	: The Vertical Press : PO box 6998 Brackley : NN13 5WY. UK : Tel.: +44(0)8448 155900 : Fax: +44(0)1295 768223 : info@vertikal.net : <a href="http://www.vertikal.net">www.vertikal.net</a>
---	--

© The Vertical Press Ltd 2016  
ISSN 1436-7831

Mitglied von Ipfaf



Die Auflage unterliegt der Kontrolle der Informationsgemeinschaft zur Verbreitung von Werbeträgern.



**Titelthema 29**

Blick auf den Ausleger eines Terex CTT-162 von Meier Krantechnik



**Vertikal Days an neuem Ort 7**



**Einsätze im Inneren 21**



**Neue Turmdrehkrane 29**



**Ausgereifte Technik 36**



**Drunter geschaut 40**



**Millionen investiert 44**



**„Technisch innovativ“ 45**

**Panorama**

**Messekalender 5**

**Neuste Nachrichten 7**

Palfinger: Offene Türen bei Schmidt, Neu-Ilsenburg / Bieterwettstreit um Haldex / Mammoet feiert

**Maschinen**

**Einsätze im Inneren 21**

Was ist möglich, wenn es unter das Dach geht? *Kran & Bühne* zeigt Einsatzbeispiele.

**Neue Turmdrehkrane 29**

Wie sich Märkte und Modelle entwickelt haben. Ein Überblick von Alexander Ochs.

**Ausgereifte Technik 36**

Bewegung bei mastgeführten Kletterbühnen und Aufzügen? *Kran & Bühne* fasst jüngste Entwicklungen zusammen.

**Drunter geschaut 40**

Brückeninspektionsgeräte werden durchaus vielfältig genutzt. Einige Beispiele von *Kran & Bühne* zusammengefasst.

**„Technisch innovativ“ 45**

Schmidbauer setzt seinen zweiten Demag CC 3800 beim Neubau einer Lackiererei von MAN im Münchner Norden ein. Rüdiger Kopf sprach mit Geschäftsführer Werner Schmidbauer.

**Landmarke gesetzt 46**

Steil positioniert mit vier AT-Kranen das „Saarpolygon“. Impressionen vom Einsatz.

**Events**

**Millionen investiert 44**

Beyer Mietservice eröffnet eine neue Niederlassung in Hilgert bei Koblenz. Alexander Ochs hat sich vor Ort ein Bild gemacht.

**Einblick 49**

Unser Foto des Monats und weitere Kurzmeldungen aus aller Welt.

**Webseitenverzeichnis 50**

K & B's Liste wichtiger Internetadressen

**K&B Laden 52**

Neue Positionssensoren von MTS / Werkzeugset von Fliegl / Deutz bringt leiseren Motor

**Kleinanzeigen 53**

## Benutzt du dies...



## dann brauchst du das!



IPAF-geprüfte Schulungszentren schulen jedes Jahr mehr als 100'000 Bediener in der sicheren und effektiven Anwendung von Hubarbeitsbühnen.

Die IPAF PAL Card ist weltweit branchenübergreifend respektiert und der Beweis, dass ihre Bediener nach den höchsten Sicherheitsstandards geschult wurden und alle gesetzlichen Anforderungen erfüllen.

**Finden Sie Ihr geprüftes IPAF  
Schulungszentrum unter  
[www.ipaf.org/de](http://www.ipaf.org/de)**

Das IPAF Schulungsprogramm für Bediener von Hubarbeitsbühnen ist durch den TÜV als konform mit ISO 18878 zertifiziert und erfüllt die Schweizer Anforderungen zur Arbeitssicherheit.





## Messekalender Deutschland

### Bühnenwies'n



Arbeitsbühnen meets Oktoberfest  
**14. – 15. Oktober 2016; Oberbechingen**  
 Tel: 09077 950022; Fax: 09077 950040

### Arbeitssicherheit beim Betrieb von Krananlagen



Fachtagung zu Praxis, Prüfung und  
 Vorschriften zum o.g. Thema

**24. Oktober 2016; München**

Tel: 0201 1803 1; Fax: 0201 1803 346

### Platformers' Days



Deutschlands Treffpunkt für Arbeitsbühnen  
**8. – 9. September 2017; Hohenroda**  
 Tel: 05033 981742; Fax: 05033 981743

## Messekalender Ausland

### JDL Mediterranée



Das Event rund um Krane, Bühnen und Stapler  
 in Frankreich  
**12. – 14. Oktober 2016; Marseille, Frankreich**  
 Tel: +33 (0)606809016

### SAIE 2016



Italienische Baumesse  
**19. – 22. Oktober 2016; Bologna, Italien**  
 Tel: +39 051 282 111; Fax: +39 051 282 3322

### bauma China 2016



Der chinesische Ableger der bauma  
**22. – 25. November 2016; Shanghai, China**  
 Tel: 089 94920251; Fax: 089 94920259

### Baumag 2017



18. Schweizer Baumaschinenmesse  
**2. – 5. Februar 2017; Luzern, Schweiz**  
 Tel: +41 (0)56 204 2020; Fax: +41 (0)56 204 2010

### Samoter 2017



Int. Messe für Bau- und  
 Erdbewegungsmaschinen  
**22. – 25. Februar 2017; Verona, Italien**  
 Tel: +39 045 8298111; Fax: +39 045 8298288

### ARA / The Rental Show 2017



ARA Convention & The Rental Show, Messe  
**26. Februar – 1. März 2017;**  
**Orlando, Florida, USA**  
 Tel: +1800 334 2177; Fax: +1309 764 1533

### APEX



9. Auflage der internationalen Messe  
 für Arbeitsbühnen  
**2. – 4. Mai 2017; Amsterdam, Niederlande**

Tel: +31 (0)547 271 566; Fax: +31 (0)547 261 238



## 3 Babysitze = 1 Auto

*Die Frage nach den Mietpreisen ist bei Vermietern sowohl auf der Kran- als auch auf der Arbeitsbühnenseite ein ewiges Lied der Klage. Seit meinem ersten Tag in der Branche wird darauf hingewiesen, dass es „einen bösen Wettbewerber“ gibt, der die Preise „kaputt“ mache. Zu Recht oder nicht, das sei einmal dahin gestellt. Und die Idee des Sündenbocks ist auch keine neue.*

*Um dies besser einschätzen zu können, hilft der Blick über den Tellerrand. Dann lässt sich die Situation bei Vermietern möglicherweise besser verstehen. Ein gutes Beispiel sind die Autovermieter. Alles geht hier inzwischen online. Der Kunde kann sich sein Paket individuell zusammenstellen und Extras dazu buchen, die er für seine Reise benötigt. Bis hierhin nichts Ungewöhnliches. Interessant wird es, wenn man die Preisgestaltung betrachtet. Die Tagesmiete für einen Mittelklassewagen liegt im oberen zweistelligen Euro-Bereich. Der Kunde erhält für rund 24 Stunden einen Gegenstand zur Verfügung gestellt, der im Neupreis locker 15.000 Euro reißt. Für drei zusätzliche Babysitze zahlt man noch einmal das gleiche – und deren Neupreis beträgt kaum einen Bruchteil der PKW-Anschaffungskosten.*

*Die Autovermieter scheinen auf die zweite Ebene auszuweichen, um ihrem Tagesgeschäft mehr abzugewinnen. Ist das auf die Branche übertragbar? Sicherlich, nur dass es eben halt keine Babysitze sein sollten, die werden selten gebraucht.*

Ihr

RÜDIGER KOPF

# VIEL MEHR ALS NUR REICHWEITE.

## SJ30 ELEKTRO-GELENKTELESKOPBÜHNE



Schon die Entwicklung der SJ30 ARJE war geleitet von zwei wesentlichen Parametern: Eine wettbewerbsfähige Reichweite sowie überdurchschnittlich leistungsfähige Fahr- und Hubleistungen...

- Erhöhte Standzeiten einer voll geladenen Maschine maximieren die Arbeitsleistung.
- Ausgezeichnete Fahreigenschaften bedeuten signifikant verbesserte Verlade- und Transporteigenschaften.
- Der AC-Direktantrieb mit zwei parallel geschalteten Radmotoren maximiert Steigfähigkeit und Leistung.
- Geschwindigkeitsregelung in Abhängigkeit vom Lenkeinschlag reduziert Traktionsverlust und Reifenabrieb.
- Das Gesamtgewicht beträgt lediglich 5,677 kg.
- Drehzahlregelung der Pumpe sowie Nutzung der Schwerkraft für das Absenken von Ausleger und Teleskoparm sorgen für noch mehr Effizienz.

[www.skyjack.com](http://www.skyjack.com)

**SKYJACK**<sup>™</sup>  
simply reliable

SKYCODED. SKYRISER. EASYDRIVE. ACCESSORYZERS.





## Schmidt lädt ein



Der Neu-Isenburger Arbeitsbühnenvermieter Schmidt hatte Anfang September zum Tag der offenen Tür geladen. Die Firma, deren Grundstein 1969 mit der Anschaffung der ersten Geräte gelegt wurde, wollte nach ihrem 40-jährigen Jubiläum vor sieben Jahren „den Kunden wieder etwas zurückge-

ben“, wie Firmenchef Alexander Schmidt es formuliert. Vor allem die Reinigungsbranche stand im Fokus – bei der Nähe zur Hochhaus- und Bankenmetropole kein Wunder. Neben neuen Kehrmaschinen wurde auch das Fassadenreinigungssystem HyCleaner demonstriert. Die Bandbreite des

rund tausend Maschinen umfassenden Mietpools reicht vom 88-Meter-Bronto-Flaggschiff bis hin zum winzigen Smart mit seiner Halbmeter-Bühne, die nur zu Werbezwecken dient. Letzte Neuzugänge sind unter anderem ein 16- und ein 20-Meter-Multitel-LKW, eine 28-Meter-Nifty sowie eine

Palfinger P480 mit 48 Metern Arbeitshöhe. Während diese ein ums andere Mal in den Spätsommerhimmel aufbrach, sauste immer wieder ein Flugzeug vorbei. Rhein-Main-Gebiet eben. Daneben unterhält Schmidt noch zwei Filialen in Mainz-Gustavsburg und Besigheim bei Stuttgart. <<

Neuer Austragungsort

## Auf nach Silverstone



Die nächsten **Vertikal Days** finden am 24. und 25. Mai 2017 in Silverstone statt. Hier, wo ansonsten der britische Formel 1 Grand Prix ausgetragen wird, steht für die Veranstaltung mehr Platz zur Verfügung und es eröffnen sich mehr Möglichkeiten. Der neue Austragungsort befindet sich auf halber Strecke zwischen London und Birmingham in der Grafschaft Northamptonshire. Sowohl die Autobahn M40 als auch die M1 befinden sich in unmittelbarer Nähe. Darüber hinaus ist Silverstone schnell von den Flughäfen in Luton, Birmingham und Heathrow zu erreichen. Parkplätze gibt es reichlich: Allein zum Formel-1-Rennen kommen jährlich über 100.000 Zuschauer. <<

Haldex sehr begehrt

## Wettbieten läuft

Erst hat SAF-Holland im Juli seinen Hut in den Ring geworfen, gefolgt von ZF Friedrichshafen im August, und im September zieht Knorr-Bremse nach und prescht vor. Der schwedische Automobilzulieferer Haldex entfesselt einen wahren Bieterwettstreit. Knorr-Bremse bietet jetzt 4,86 Milliarden Schwedische Kronen, das sind umgerechnet 508 Millionen Euro und damit nochmal zehn Prozent mehr, als ZF geboten hatte. SAF-

Holland hatte seinerzeit darauf verzichtet, sein Angebot nachzubessern. Und: Knorr würde das Geld in Cash zahlen. Worauf es Knorr-Bremse anlegt, ist klar: Die geplante Verbindung von Haldex und Knorr-Bremse würde einen Systemlieferanten für die weltweite Nutzfahrzeugindustrie schaffen, höchstwahrscheinlich einen Technologieführer. Durch die grundsätzlich komplementären Produktportfolios beider Unternehmen wäre es möglich, gemeinsam komplette Wheelend-Systeme, bestehend aus Rad-Trommelbremsen, Bremsgestängesteller, Druckluft-Scheibenbremsen und Bremszylindern für weltweite Anwendungen anzubieten.

Das Familienunternehmen Knorr-Bremse argumentiert: „Durch die Verbindung von Haldex und Knorr-Bremse entsteht einer der führenden Systemanbieter mit klarem Fokus auf dem Nutzfahrzeuggeschäft. Dies eröffnet beiden Unternehmen attraktive Wachstumschancen. Haldex genießt aufgrund seiner Kompetenz auf dem Gebiet der Bremssysteme und Module für Luftfedern für das Trailer-Segment weltweites Ansehen und ergänzt damit ideal das Produktportfolio von Knorr-Bremse; dieses umfasst nicht nur Brems-, Lenk- und Antriebsstrangsysteme, sondern auch Fahrerassistenzsysteme sowie Lösungen für automatisierte Fahrfunktionen und Telematik.“ <<



>> Die Beyer-Mietservice KG hat ihre Mietflotte um nochmal acht LKW-Bühnen von Ruthmann erweitert. Bei den acht Geräten

handelt es sich um Modelle des Typs TB 220.2 mit 22,1 Meter Arbeitshöhe und einer Reichweite von bis zu 14 Metern.





Weitere Niederlassung geplant

## 25 Jahre Mammoet Deutschland

Mammoet Deutschland hat sein 25-jähriges Bestehen gefeiert. „The biggest thing we move is time“ – so lautet der Slogan des in Leuna ansässigen Unternehmens. Die Geschichte in Deutschland beginnt mit der Übernahme des Mobilkrangeschäfts der ehemaligen Kranabteilung der IMO Merseburg kurz nach der Wiedervereinigung. Mammoet investierte viel in Großkrantechnik und Schwerlastequipment. 190 Mitarbeiter arbeiten in den Niederlassun-

gen der deutschen Gesellschaft. Nachdem in Ludwigshafen eine Filiale etabliert wurde, geht es nun in den Westen Deutschlands. „Wir werden noch im vierten Quartal dieses Jahres mit dem Aufbau einer Niederlassung in Krefeld beginnen. Mammoet wird sich auf das Projektgeschäft und die Equipmentmontagen bei großen Anlagenstillständen im Ruhrgebiet konzentrieren“, erläutert Jens Krawczynski, der die Geschäfte von Mammoet Deutschland führt. <<

Ein ganzes Zimmer

## PBs neue E-Schere

Die TOP-24-Baureihe von PB Lifttechnik bekommt Zuwachs im Elektrosegment. Die Allrad-Elektroschere PB S225-24ES 4x4 liefert eine Arbeitshöhe von 22,30 Meter. Die Plattform bietet mit maximal 7,20 Meter x 2,36 Meter so viel Platz wie ein 17-Quadratmeter-Zimmer und kann mit 750 Kilogramm Tragkraft bis zu vier Personen aufnehmen. Für ordentlichen Vortrieb sorgt dem Unternehmen zufolge der elektro-hydraulische Allradantrieb im Verbund mit der serienmäßigen Differentialsperre. Zudem ist die Power-Schere mit einem vollautomatischen Stützensystem ausgestattet. <<



Kommission stimmt zu

## Übernahme läuft

Die Europäische Kommission hat unter Auflagen die Genehmigung erteilt für den Kauf des Terex Material Handling & Port Solutions-Geschäftes durch Konecranes. Die Finnen müssen dazu sich von ihren „Stahl Crane Systems“ trennen, was das Unternehmen tun will. Auch seitens der US-Behörden ist ein positiver Bescheid gegeben worden. „Die Freigaben sowohl von der Europäischen Kommission als auch seitens der US-Kartellbehörden sind ein wichtiger Schritt zur Vollendung der geplanten Veräußerung unseres MHPS-Segments“, sagt John L. Garrison, CEO von Terex. „Dies bestärkt auch unsere Anstrengungen, unsere Organisation auf drei Geschäftsbereiche zu konzentrieren und unsere Betriebsstruktur zu vereinfachen.“ Der Abschluss des Verkaufs von MHPS wird voraussichtlich Anfang 2017 stattfinden. <<

### ER + + + NEWS TICKER + + + NEWS TICKER + +

Die strategische Allianz zwischen **Wacker Neuson** und **Caterpillar** wird zum 31. Mai 2018 beendet. Seit 2010 entwickelt und fertigt Wacker Neuson für Caterpillar exklusiv Minibagger mit einem Betriebsgewicht unter drei Tonnen in seinem Werk in Hörching, Österreich. Auf Initiative von Caterpillar, so heißt es, seien beide Parteien übereingekommen, die Allianz zu den Akten zu legen.

**Manitou** verbucht für das 1. Halbjahr 2016 einen Umsatz von 689,3 Millionen Euro. Dies entspricht einem Zuwachs von rund einem Prozent gegenüber dem Vorjahreszeitraum. Der Gewinn liegt bei 38,6 Millionen Euro vor Steuern.

Ein uneinheitliches Bild liefern die **Deutz**-Zahlen zum 1. Halbjahr 2016. Der Absatz an Aggregaten ist um knapp elf Prozent zurückgegangen. Im 2. Quartal ging der Absatz um 8,8 Prozent zurück verglichen mit dem 2. Quartal 2015. Der Umsatz sank um 26 Millionen Euro beziehungsweise 3,8 Prozent auf 644,4 Millionen Euro.

Die **Wacker Neuson Group** konnte mit 381,4 Millionen Euro im 2. Quartal 2016 nahezu den Rekordwert (382,1) des Vorjahres erreichen – und hat trotzdem eine Umsatz- und Gewinnwarnung ausgegeben. Im Vergleich zum 1. Quartal 2016 (316,4) verbesserte sich der Umsatz um 21 Prozent.

**Mateco** hat das Münchner Vermietunternehmen **Rohrmoser Arbeitsbühnen** zum 1. August 2016 übernommen. Über die Modalitäten und einen eventuellen Kaufpreis wurde nichts mitgeteilt. Rohrmoser vermietet in zweiter Generation Arbeitsbühnen und hatte in Freiam am Westrand von München seinen Sitz, den Mateco nun als München-West weiterführt.

In den ersten sechs Monaten des Jahres hat **Haulotte** mit 240 Millionen Euro zwar 16 Prozent mehr umgesetzt, dafür aber auch an Profitabilität eingebüßt. Betriebsergebnis (-19 Prozent) und Reingewinn (-42 Prozent) gingen vor allem wegen ungünstiger Wechselkurse in die Knie.







IST ES NEU,  
IST ES HIER.

# DIE **TECH** EXPERIENCE

Neu auf der CONEXPO-CON/AGG 2017

Gehören Sie zu den Ersten, die die neue Ausstellung besuchen und dort die Baubranche von morgen erleben:

**6.900 Quadratmeter umfassendes Erlebnis**

**Innovative Technologien wie Wearables und neue Materialien**

**Die Zukunft Ihres Berufs, Arbeitsplatzes und Ihrer Branche**

**Jetzt anmelden, um den Vorzugspreis von \$149 zu erhalten  
(und bis zu \$100 zu sparen) auf [www.conexpoconagg.com](http://www.conexpoconagg.com)**

**07. - 11. März 2017 | Las Vegas Convention Center | Las Vegas, USA**



Zusammen  
mit

**2017**

GER

## LADUNGSSICHERUNG auf Straßenfahrzeugen

**NEU!**



Schulungsunterlagen zur Aus- und Weiterbildung von Fachkräften für die Ladungssicherung und Basisinformationen für Unternehmer/Verantwortliche.

Ausführliche Informationen auf [www.resch-verlag.com](http://www.resch-verlag.com).

Ferner Schulungsunterlagen für:

- ▮ Staplerfahrer/Flurförderzeugführer
- ▮ Kranführer aller Kranarten
- ▮ Anschläger von Lasten
- ▮ Bediener von Hubarbeitsbühnen
- ▮ Erdbaumaschinenführer
- ▮ Motorsägenführer

# RESCH

Partner für  
qualifizierte Ausbilder.

Resch-Verlag, Dr. Ingo Resch GmbH,  
Maria-Eich-Straße 77, D-82166 Gräfelfing

Erst Service,  
dann Vermietung



## 20 Jahre BSI

Dieser Tage hat die in Dortmund ansässige BSI GmbH ihr zwanzigjähriges Bestehen gefeiert. Das Unternehmen ist autorisierter Händler für Genie-Teleskoplader. „Mit so vielen Betrieben, die da kommen und gehen, sind 20 Jahre Firmengeschichte ein Meilenstein, auf den wir ganz besonders stolz sind“, erklärt Meyland Nielsen, der mit Günter Lange-Emden als Geschäftsführer die Geschicke des Unternehmens in der Hand hält. „Wir haben BSI Dortmund

1996 als Servicebetrieb für Hubarbeitsbühnen und Mobilkrane gegründet, der seinen Kunden auch nachts und an Wochenenden zur Seite stand. 2008 haben wir dann unsere Aktivitäten auf die Vermietung von Arbeitsbühnen ausgeweitet. Dies war der Beginn unserer Zusammenarbeit mit Genie“, erzählt Meyland Nielsen. Seit Anfang August dieses Jahres ist BSI auch autorisierter Genie Service Provider (ASP) für die Region Nordrhein-Westfalen. <<

## „Bestes Gesamtpaket“



Haulotte-Bühnen für Gerken

Eine Ladung mit 287 Haulotte-Arbeitsbühnen ist auf dem Weg zum Düsseldorfer Vermietunternehmen Gerken. Darunter befinden sich zum Beispiel die neue Optimum 8AC mit direktem Fahrtrieb, Elektrogelenkbühnen mit 12 und 15 Metern Arbeitshöhe sowie Dieseltelenkteleskope vom Typ HA16 RTJ. „Haulotte überzeugt seit vielen Jahren mit gleichermaßen moderner wie ausgereifter Technik. Mit den Hubarbeitsbühnen von Haulotte können wir unseren Kunden sehr robuste, zuverlässige Maschinen mit sehr guten Leistungsdaten sowie einfachster Sensorik für maximale Zuverlässigkeit bieten. Neben der Qualität der Maschinen ist hohe Verfügbarkeit im gesamten Mietpark ein entschei-

dendes Merkmal“, erklärt Christian Gerken. Weiter lobt der geschäftsführende Gesellschafter: „Training, Diagnose, sehr gute Ersatzteilverfügbarkeit und Reparaturservice machen hier den Unterschied aus. Mit seinem dichten, flächendeckenden Servicenetz ist Haulotte ein bewährter, kompetenter Partner des Gerken-Service Teams. Dazu kommt die neue Haulotte DIAG Software, ein hervorragendes Diagnosesystem, das uns klare Vorteile hinsichtlich Zeit und Kosten bietet. Alle Aspekte einzeln betrachtet und folglich auch in der Gesamtheit, hat Haulotte unter allen Herstellern das beste Gesamtpaket und bringt uns damit Vorteile, von denen unsere Kunden unmittelbar profitieren können.“ <<





1.200 Tonnen für MSG

## Doppelpack von Demag

Einen AC 700-9 und einen AC 500-8 hat MSG Krandienst von Terex in Empfang genommen. „Obwohl diese Krane schon länger produziert werden, sind sie absolut auf dem Stand der Technik. Sie vereinen eine ausgereifte und zuverlässige Konstruktion mit einer Vielzahl von technischen Vorteilen“, begründet MSG-Geschäftsführer Alfred Jatz die Kaufentscheidung. Zu den Vorteilen zählt er unter anderem den langen Ausleger sowie den schnellen Auf- und Abbau des AC 700-9, der in großen Teilen selbstüstend ist. „Das erspart uns in

vielen Fällen den kostentreibenden Einsatz eines Hilfskrans“, erklärt MSG-Prokurist Björn Jatz. Bei der Bestellung des Demag AC 700-9 hat MSG sich für die Komplettausrüstung entschieden, zu der unter anderem die optionale Zentralabstützung zählt: „Da wir diesen leistungsfähigen Kran vorwiegend für Schwerlasthübe im Hafenumschlag und in der Industrie einsetzen werden, ist eine Zentralabstützung unverzichtbar, da sie dem Kran maximale Stabilität verleiht“, erläutert Alfred Jatz.



Windräder wachsen

## Zielort Nordsee

Windkraftanlagen werden seit Jahren immer größer. Die Firma EEW Special Pipe Constructions (EEW) in Rostock stellt dafür die weltweit größten Monopiles mit einem Durchmesser von 7,8 Metern und einer Länge von 84,5 Metern her. Für den innerbetrieblichen Transport werden selbstangetriebene Inter-Combi SPE von Scheuerle eingesetzt. Das Logistikunternehmen Buss Port Logistics lädt die Monopiles ab Werk auf Barges. Anschließend werden diese zum Terminal in Eemshaven transportiert und mit den gleichen

Fahrzeugen wieder entladen. Finaler Zielort ist die Nordsee, wo die Monopiles Teil eines Windparks werden, der 400.000 Haushalte mit Strom versorgt. Mit den Scheuerle-Selbstfahrern zeigt sich auch Dirk Pallatinus, Transportleiter bei EEW, hochzufrieden: „Bei Transporten dieser Größenordnung ist kein Raum für Fehler – da muss jedes Detail stimmen. Deswegen verlassen wir uns seit langem auf die TII Group und deren Fahrzeuge“. Der Transport kommt auf eine Gesamtgewicht von 87.100 Tonnen.



**HANSA FLEX**  
Systempartner für Hydraulik



### Hydraulik-Sofortservice – 24h sofort vor Ort

Unsere 280 Einsatzfahrzeuge des Hydraulik-Sofortservice sind rund um die Uhr für Sie im Einsatz. Bei einem Maschinenausfall werden alle Arbeiten direkt ausgeführt – persönlich, schnell und zuverlässig. Mit unserer flächendeckenden Fahrzeugflotte sind wir sofort vor Ort – ein Anruf genügt: 0800 77 12345.



24h Hydraulik Service  
0800 77 12345



Online-Shop  
[hansa-flex.com/shop](https://hansa-flex.com/shop)



Ihr Weg zu uns  
[hansa-flex.com/app](https://hansa-flex.com/app)



## Kurz & Wichtig



↑ Die Wacker Neuson SE kürt **Wilfried Trepels** zum neuen Finanzchef und Vorstandsmitglied. Trepels übernimmt zum offiziell zum 1. Januar 2017. Der bisherige CFO Günther Binder scheidet „im besten Einvernehmen“ nach 17 Jahren aus dem Gremium aus. Der 52-jährige Trepels, der von SAF-Holland kommt, übernimmt die Ressorts Finanzen, Revision und IT der Firmengruppe.

Seit 1. September 2016 ist **Jan Erik Lindfors** neuer „Vice President Business Solutions“ und auch Mitglied des Führungsteams von Hiab. Er bringt Erfahrung aus den Bereichen Informationstechnologie, Telekommunikation und Industrieproduktion mit. „Digitalisierung wird eine Schlüsselrolle in der Strategie von Hiab einnehmen, um die Nummer 1 beim intelligenten Ladungsumschlag zu werden“, sagt Hiab-Präsident Roland Sundén. ↓



↑ Als sogenannter „Executive Vice President“ wechselt **Ingo Schiller** zu Tadano America, wo er zum Jahreswechsel den Posten des President übernehmen soll. Der bisherige Amtsinhaber Yo Kakinuma kehrt dann nach Japan zurück. In den vergangenen Monaten hat Schiller als Berater in der Hebeindustrie gearbeitet, nachdem er fünf Jahre bei Manitowoc und zuvor 15 Jahre lang für Liebherr tätig war.

→ Konsolidierung in der Telematikbranche: **Trackunit** aus Dänemark kauft die **Dreyer+Timm GmbH** auf. Nach der Akquisition, über deren Modalitäten nichts verlautbart wurde, wird die installierte Basis der Trackunit GSM/GPS-Geräte 200.000 Fahrzeuge und Maschinen weltweit übersteigen. Der Gründer und ehemalige Geschäftsführer des Unternehmens, **Hans-Hermann Ruschmeyer**, geht – wie es heißt – „infolge der Transaktion“ in den Ruhestand.



»» Bei dem Anblick der Titelseite der aktuellen Ausgabe (Kran & Bühne 137) bekommt doch jeder Vermieter Schluckauf. So wie die Bühne angeschlagen ist, ist der Schaden schon da – ohne Traverse. Der Fahrer der Spedition ist da schon grob fahrlässig. <<<

Leserbrief von  
Marco Grauel per Email



»» Eine neue France Elévateur des Typs 354 TBE hat die Firma W. Schnitger überreicht bekommen. Die besonderen Highlights der 35-Meter-Maschine sind laut Hersteller der teleskopierbare Korbarm, die kompakten Maße und eine Korblast von 400 Kilogramm.

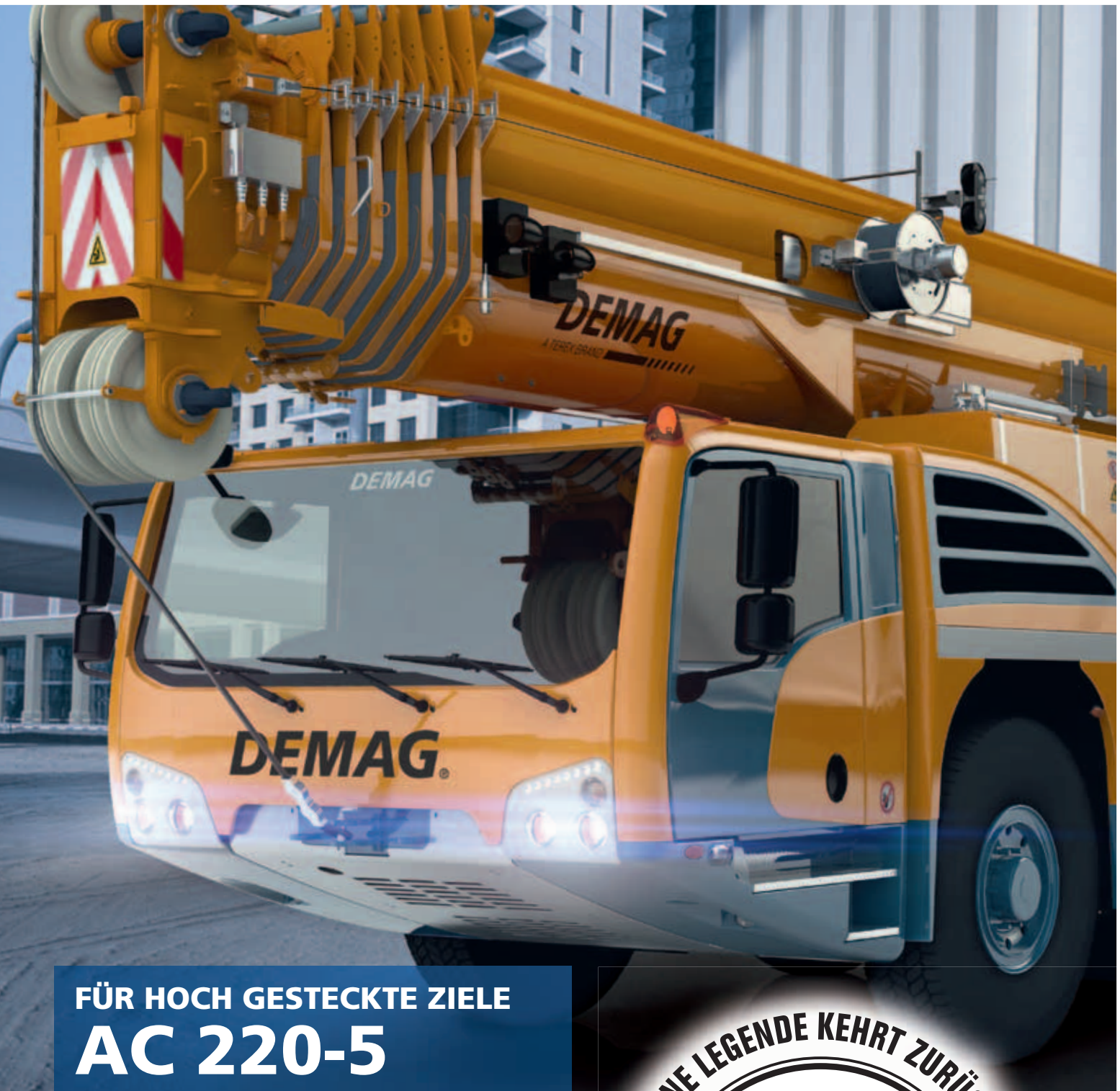


»» Nur dank der sofortigen Lieferung einer Genie Z-64/40 konnte Hundrup Arbeitsbühnen eilige Aufträge ausführen können. „Zum Glück hatte Wienold das Gerät auf Lager, und so konnten wir die Genie Z-62/40 in Emsbüren abholen und nahezu zeitgleich zum ersten Einsatz in der Nähe von Bottrop liefern“, erklärt Vertriebsleiter Stefan Hundrup.



»» Gardemann Arbeitsbühnen hat einen Großauftrag mit Faymonville abgeschlossen und insgesamt 16 Fahrzeuge vom Produkttyp „Multimax Plus“ bestellt. Beide Unternehmen pflegen schon seit vielen Jahren gute Geschäftsbeziehungen.





## FÜR HOCH GESTECKTE ZIELE AC 220-5

### ■ Große Reichweite

Dank seines 78-m-Hauptauslegers erreicht der AC 220-5 Höhen oder Radien, für die andere Krane einen Hilfsausleger benötigen.

### ■ Für enge Baustellen

Der AC 220-5 ist der kompakteste Kran seiner Tragfähigkeitsklasse.

### ■ Mehr Vielseitigkeit

Mit dem Steuerungssystem IC-1 Plus können Sie Aufgaben größerer Krane übernehmen.

Entdecken Sie unsere fünfsichtigen All-Terrain-Krane:



AC 130-5

AC 160-5

AC 220-5

AC 250-5

EINE LEGENDE KEHRT ZURÜCK

# DEMAG®

A TEREX BRAND

Finden Sie heraus,  
was wir für Sie tun können.  
Nehmen Sie Kontakt mit uns auf.

[www.terex.com/cranes](http://www.terex.com/cranes)



**TCN24**  
TransCraneNet
search > find > contact

**Works**

Job:

Select template:

Start Date from:  Start Date to:

Search by zipcode

Country:  Zip Code:

City:

Partic:

Radius:

Type of work:

Crane Type:

Weight (t):

TCN24

TransCraneNet

Das Webportal für Hebe- & Transportlogistik

Suchen Sie in einem Radius und finden Sie neue Aufträge für Ihre Krane oder stellen Sie Ihre Arbeit ein!  
Auch Ihre freien Fahrzeuge können Sie melden, damit diese europaweit angefragt werden können. Wir haben das größte Transportlogistik-Netz: Krane, Aufträge, LKWs, Frachten, Unternehmen und Gruppen...  
**ALLES AUS EINER HAND** mit TCN24 und das wenn gewünscht schnittstellenoptimiert.

Tel: +49 89 121 400 897  
Email: hello@tcn24.com

Tel: +49 89 121 400 897  
Email: hallo@tcn24.com

Tel: +34 976 364 440  
Email: hola@tcn24.com

Tel: +41 61 588 08 34  
Email: gruezi@tcn24.com

Tel: +33 367 880 081  
Email: bonjour@tcn24.com

Tel: +351 30 880 508 0  
Email: ola@tcn24.com

www.tcn24.com

ISOLI

Komplette Palette LKW-Arbeitsbühnen  
von 14 bis 36 Meter

In das Beste investieren

Mehr auf [www.isoli.com](http://www.isoli.com)





Huisman ordert

## 300 Millionen Euro

Das niederländische Unternehmen Huisman hat bei verschiedenen Herstellern unterschiedliche Krane geordert. Das Gesamtvolumen beläuft sich auf 300 Millionen Euro. Neben zwei 900mt-Schwerlastkränen für Schiffe der „BigLift“-Kategorie wird ein 5000mt-Kran auf dem neuen Schiff „Pioneering Spirit“ installiert werden. Die Auslieferungen erfolgen in den kommenden Monaten und Jahren. <<

## Wagenborg investiert Nummer 4

Wagenborg investiert in einen neuen Spieringskran des Typs SK597-AT4. Dies ist der vierte Spierings für Wagenborg. Der Kran verfügt über eine maximale Tragkraft von sieben Tonnen. Sein vierteiliger Ausleger kann in einem Winkel von 15, 30 und 45 Grad angestellt werden. Dies führt zu einer variablen Hubhöhe zwischen 27,8 Metern und 58,1 Metern. Die Spitzenlast beträgt 1,7 Tonnen. <<



Holland Lift liefert

## Erstmals Australien



Das australische Vermietunternehmen Alfasi Equipment Hire bekommt insgesamt sieben Holland Lift-Scheren vom Typ HL-220 E12 geliefert. Es ist das erste Unternehmen im Land und auf dem Kontinent, das sich für diese Produkte entscheidet. Ihr erster Einsatz führt sie ins neue Distributionszentrum von Woolworth in Melbourne, wo sie bei der Montage spezieller Regal- und Lagertechnik zur Hand gehen. Die batteriebetriebenen 22-Meter-Scheren sind nur 1,20 Meter breit. Die Plattform verfügt über eine auschiebbare Erweiterung von 1,50 Meter Länge, sodass sich ein Megadeck von knapp fünf Metern Breite ergibt. Die Tragkraft liegt uneingeschränkt bei 500 Kilogramm. <<



Erste Bronto S70XR

## Bereit erhöht

Die erste Bronto S70XR hat sich die Firma Berteit gesichert und baut damit ihr Angebot auf 70 Meter Arbeitshöhe aus. Es ist die erste Bronto für Berteit. „Kein anderer Hersteller hat eine 70-Meter-Maschine, die unter 32 Tonnen wiegt und dabei nicht mal zwölf Meter lang ist“, erläutert Roland Berteit. „Das ist ins-

fern wichtig für uns, als wir die Bühne ohne Sondergenehmigungen in Deutschland fahren können.“ Zusätzlich zur 1.100-Kilogramm Auslegerwinde hat Berteit eine leichtere, 400 Kilogramm wiegende Winde für den ausfahrbaren Arbeitskorb gekauft. Die Maschine wird Anfang 2017 geliefert. <<

Produktion zieht um

## Einsparpotenzial

Manitowoc hat angekündigt, seine Raupenkrane in Produktion von Manitowoc im US-Bundesstaat Wisconsin nach Shady Grove in Pennsylvania zu transferieren. Mit dem Standortwechsel sollen Kosten eingespart werden. Das Ganze soll schnellstmöglich anlaufen und bis Mitte 2017 abgeschlossen sein. Das Unternehmen rechnet mit Einsparungen von 25

bis 30 Millionen Dollar (22,5 bis 27 Millionen Euro) pro Jahr. Der Standort in Manitowoc soll weiterhin Unternehmenssitz bleiben, dort sollen auch die Entwicklungsabteilung und der dazu gehörige Support angesiedelt bleiben. In Shady Grove werden derzeit Geländekrane, Aufbaukrane und Pick&Carry-Krane produziert. <<



>> Lanz baut seinen Fuhrpark weiter aus. Neben etlichen Arbeitsbühnen gehört als Highlight der neue Ladekran von Palfinger dazu. Der für schwere Lasten und große Reichweiten ausgelegt PK 165.002 TEC 7 wurde mit Vollausrüstung geordert, also inklusive Fly-Jib und Seilwinde.



Gigant auf Tour

# 9-Achser auf dem Berg



Für die Montage von Windkraftanlagen auf dem rund 1.600 Meter hohen Berggrückens des Pretul in der Steiermark musste der Prangls AC 1000 Steigungen von bis zu 18 Prozent auf schmalen und unbefestigten Straßen bewältigen. Der Aufstieg zur Baustelle war keine Spazierfahrt. Trotz steiler Kuppen, tiefer Senken und engen Serpentin hatte das Team hierfür nicht mehr als zwei, maximal zweieinhalb Stunden eingeplant – und das beim Ersteinsatz dieses Krans bei Prangl. Zwei Passagen waren so eng, dass sich das Team etwas einfallen lassen musste. Baustellenleiter Peter Glier erklärt die Technik: „Wir planen an den entsprechenden Streckenabschnitten Stichstraßen ein, in die wir mit dem Kran vorwärts einfahren und dann rückwärts wieder hinaus.“

Glier weiß, wovon er spricht; er hat diesen „Trick“ bereits mehrfach angewandt. Doch damit nicht genug: Das letzte Stück war so steil, dass er vorsichtshalber einen LKW als Zugmaschine vor den Kranspannen ließ – damit die Räder nicht durchdrehen. Ach ja, die eigentlichen Hübe waren dann nur noch reine Routine: Nach zwei Aufbauarbeiten mit zwei Mitarbeitern war der Kran hubbereit. Sämtliche Stahlsektionen, Maschinenhäuser und Rotorblätter mit Maximalgewichten von 58 Tonnen wurden in einem Arbeitsradius von 21 Metern problemlos auf die erforderliche Höhe von bis zu 78 Metern gehoben. Insgesamt drei Monate sind für den Arbeitseinsatz zum Aufbau der 14 Windkraftanlagen auf dem Pretul geplant. <<



Jubiläumsmodell für Trepka

## Tausend vollgemacht

Bei Liebherr in Ehingen ist der tausendste 130-Tonnen-Kran vom Typ LTM 1130-5.1 vom Band gelaufen. Das Jubiläumsmodell geht an das Bauunternehmen Trepka aus Ober-Grafendorf nahe St. Pölten in Niederösterreich. Auf der bauma 2007 feierte der LTM 1130-5.1 seine Premiere. Im Juni dieses Jahres, also innerhalb von neun Jahren, wurde bereits das tausendste Gerät gebaut. Die Alfred Trepka GmbH übernahm den neuen Kran im Rahmen einer kleinen Feier. Der LTM 1130-5.1 ist jetzt der größte Kran im Fuhrpark des Unternehmens. Eine der Hauptaufgaben des Krans ist das Versetzen von Betonfertigteilen, die der Betrieb selbst herstellt. Im Bild: Karl Kögel, Walter Falkensteiner, Georg Spanseiler, Maria und Josef Wieder, Cornelia und Georg Wieder von Trepka mit Johann Kreuzberger von Liebherr und Martina Faulkal von Trepka (v.l.). <<

## Oben übel Kranführer aus 40 Metern gerettet

Auf einer Baustelle im Zürcher Norden ist einem Kranführer vor kurzem dermaßen schlecht geworden, dass er nicht mehr aus eigener Kraft vom Kran herunterkommen konnte. Seine Krankabine befand sich in etwa 40 Metern Höhe, berichtet die Polizei. Die Feuerwehr wurde alarmiert. Doch die Feuerwehrleute sahen ein Problem: Wegen der beengten Platzverhältnisse auf der Baustelle im Kreis 11 konnten sie keinen Hubretter einsetzen, sondern mussten speziell ausgebildete Höhenretter der Berufsfeuerwehr herbeirufen. Bei der Rettung im Hängesitz seilte sich ein Höhenretter zusammen mit dem Patienten vom Kranausleger aus ab, wobei beide von Kollegen der Berufsfeuerwehr gesichert wurden. Danach wurde der Kranführer vom Rettungsdienst medizinisch erstversorgt und für weitere Abklärungen ins Krankenhaus gebracht. <<







Power of Aluminium

**Hausmesse  
in Ascheberg  
3.-5.11.2016**



## Das richtige Gerät für jeden Einsatz!

### Alu-Power für Ihren Erfolg!

Mit einem Alu-Kran der Firma Klaas wird das Arbeiten auf der Baustelle wesentlich leichter. Einmal aufgebaut transportiert er schweres Material nicht nur in die Höhe, sondern auch in die Weite. Das spart wertvolle Arbeitszeit und Arbeitskraft. Ob als Anhänger- oder Auto-Kran, als Einsteigermodell oder High-End-Produkt – unsere leistungsstarken Allrounder helfen Ihnen, sich effizient und erfolgreich am Markt zu behaupten.

### Mit Sicherheit hoch hinaus!

Auch wenn Ihr Arbeitsplatz in luftiger Höhe liegt, hat Klaas das passende Produkt für Sie: Die technisch innovative Hubarbeitsbühne Theo25 bringt Sie bis zu 25 m hoch hinaus und enorme 19 m weit. Komplet „Made in Ascheberg“ bietet auch sie ein hohes Maß an Sicherheit und lässt keine Anwenderwünsche offen.

**Überzeugen Sie sich selbst und testen Sie unsere Produkte auf unserer Hausmesse in Ascheberg!  
In entspannter Atmosphäre freuen wir uns auf interessante Gespräche unter Experten.**

KLAAS Service- und Vertriebs GmbH Raiffeisenstr. 26 · D-59387 Ascheberg  
Telefon: +49 (0) 2593 9592-0 · Fax: +49 (0) 2593 9592-15

[klaas.com](http://klaas.com)





**NUR NOCH WENIGE GERÄTE VERFÜGBAR!**

Nutzen Sie die Vorteile von Euro 5 Plus um Ihre neue Arbeitsbühne zu einem besseren Preis zu bekommen

Die Euro 6 Abgasnorm hat viele Unbekannte, bezüglich Preis und Verfügbarkeit



Für mehr Informationen:  
Bitte kontaktieren Sie: Klaus Niemés  
Mobil: 0172-4620692 - Mail: k.niemés@bouscher-neustoft.com

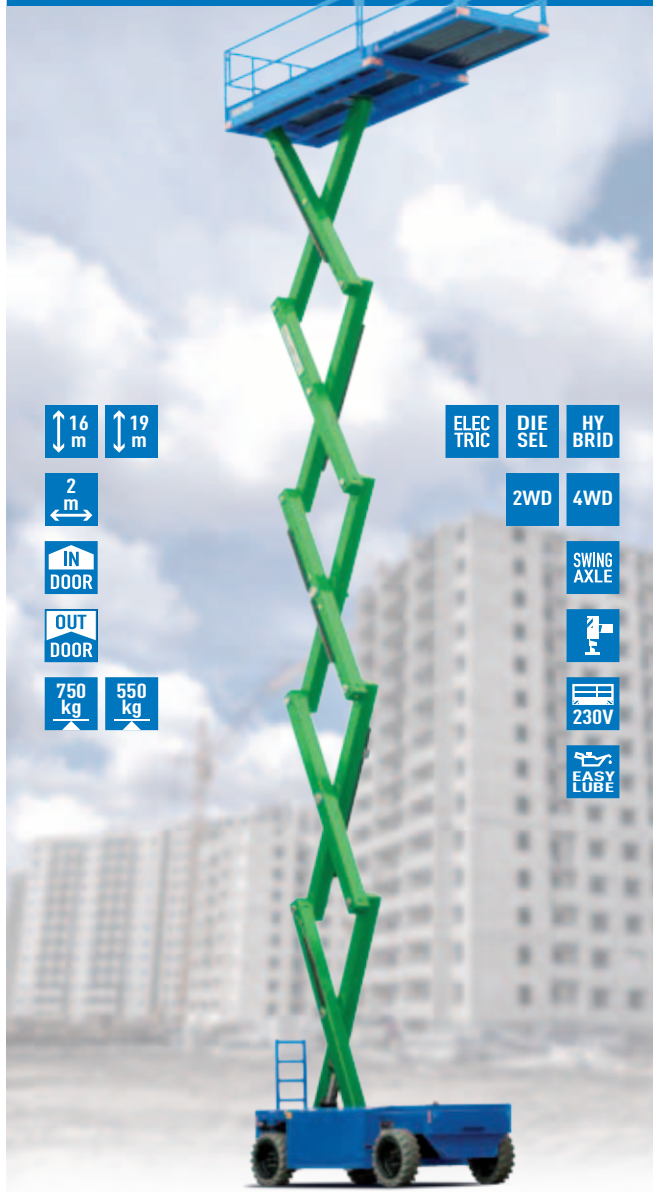
# LECTURA VALUATION

**LECTURA LIEFERT DIE RICHTIGEN DATEN**

[valuation.lectura.de](http://valuation.lectura.de)



## Zahlreiche Optionen und erstklassige Ausstattungen



- ↑ 16 m    ↑ 19 m
- ← 2 m →
- IN DOOR
- OUT DOOR
- 750 kg    550 kg

- ELECTRIC
- DIESEL
- HYBRID
- 2WD
- 4WD
- SWING AXLE
- EASY LOBE
- 230V

Holland Lift präsentiert seine neuen, smarten Modelle: HL-160 und HL-190. Das Konzept ist auf maßgeschneiderte Effizienz ausgelegt. Ein modulares System mit verschiedenen Optionen: 16 oder 19 m Arbeitshöhe, Hybrid-, Elektro-, oder Diesel-Antrieb. Die Basis der Maschinen bleibt immer die gleiche. Alle Bühnen dieser neuen Serie glänzen durch geringe Betriebskosten und einen hohen Return on Investment (ROI). Unabhängig von der Konfiguration, wählen Sie bei Holland Lift immer Qualität, Sicherheit und Langlebigkeit.

## HOLLAND LIFT

innovation at great height

Holland Lift International bv  
t: +31 (0) 229 285 555  
e: info@hollandlift.com  
[www.hollandlift.com](http://www.hollandlift.com)



Hiab macht Ernst

## 24 Neuheiten



Die Cargotec-Tochter Hiab erweitert ihre mittelgroße Ladekranserie gleich um 24 neue Modelle. Diese werden auf den beiden nun anstehenden Messen IAA in Hannover und Elmia in Schweden herausgebracht. Details hat der Hersteller allerdings lediglich zum X-HiPro 232 bekanntgegeben. Die neuen Hiab-Krane der

mittelgroßen Serie sind mit manueller Steuerung und Fernsteuerungssystem erhältlich. Alle neuen Modelle lassen sich Hiab zufolge einfach und sicher auf einem LKW-Chassis montieren. Die gesamte Installation wurde auf ein geringstmögliches Gesamtgewicht ausgelegt.

Auch der neue Ladekran *X-HiPro 558* für 3-Achs-LKW wird in Hannover gezeigt: Mit einem Lastmoment von 55 mt ist das jüngste Familienmitglied der Großkranserie für das Heben schwerer und sperriger Lasten konzipiert. Maximal 10,8 Tonnen nimmt der Kran bei 4,6 Meter Ausladung an den Haken. <<

130 Meter mit AT-Kran

## Sommer macht Wind



Im Windpark Borstel in Achim bei Bremen musste der Hilfsgenerator einer Vestas V66-Windkraftanlage ausgebaut und durch einen neuen ersetzt werden – in einer Höhe von 130 Metern. „Diese Höhe erreichen eigentlich nur Raupenkrane, die bei der Aufstellung der Anlagen eingesetzt werden. Für den Tausch eines Generators mit einem Gewicht von gerade einmal einer Tonne wäre ein solcher

Einsatz aber viel zu aufwändig“, sagt Kranführer Meyer vom Kranverleih Sommer aus Bremen. Aus diesem Grund beauftragte der Windparkbetreiber zum wiederholten Mal die Firma Sommer. Denn die Bremer setzen auf den Grove GMK6400. Der AT-Kran erreicht dank seines Mega-Wing-Lift-Systems und mit seiner 79-Meter-Wippspitze eine Spitzenhöhe von 131 Meter. <<



Greiner für USA

## Hubbrücke unterwegs

Parallel zum Engineering und zur Produktion der Baumann-Scherenhubbrücke ergänzen nun zwei weitere Scherenhubbrücken in US-spezifischer Bauart das Produktportfolio von Greiner. Das neue Design kann unter anderem als Hochträgerbrücke und mit Verwendung von Z-Trägern als Tiefträgervariante verwendet werden. Dank des Baukastensystems sind vielfältige Kombinationsmöglichkeiten gegeben. Die erste der beiden Scherenhubbrücken ging vor kurzem via Seeweg in die USA und befindet sich nun bei Northwest Crane Service, ansässig in Oklahoma City. Mit ihr lassen sich Lasten bis 250 Tonnen transportieren. <<

# MIT UNS SIND SIE DER ENTWICKLUNG IMMER EINEN SCHRITT VORAUSS



## INNOVATION IST IHR VORTEIL

Sie brauchen ausgezeichnete, innovative Produkte. Eine Vielseitigkeit aus Hubarbeitsbühnen und Teleskopladern für den extrem anspruchsvollen Mietmaschinenmarkt. Und, dabei sind Sie auf umfassende Betreuungs- und Servicedienstleistungen angewiesen, denn nur so können Sie Ihren Vorsprung halten und ausbauen. Mit unseren Finanzierungsangeboten, Schulungen, Ersatzteilen und Serviceleistungen sorgen wir dafür, dass Ihre Maschinen jederzeit einsatzbereit sind und garantieren Ihnen und Ihren Kunden eine maximale Wertschöpfung. Ganz gleich, ob es um leistungsstarke und zuverlässige Geräte oder uneingeschränkte Betreuungs- und Servicedienstleistungen geht, auf JLG ist Verlass!

Erfahren Sie mehr unter [www.jlg.com](http://www.jlg.com)

**JLG**  
reaching out.



# Wartung, Umbau oder interner Transport

Die Einsatzvielfalt von Kranen und Arbeitsbühnen in Innenräumen hat sich in den letzten Jahren intensiviert und auch ihre Spuren hinterlassen. Kran & Bühne versammelt Beispiele hierfür.



Kleine Helfer wie diese Bravi Personenlifte sind aus Industriekomplexen nicht mehr wegzudenken

Gerne denkt man an das Freigelände, wenn man über Krane und Arbeitsbühnen spricht. Mehr und mehr rücken die Geräte inzwischen „unters Dach“ und finden bei Einsätzen in Innenräumen ihre Aufgaben. Bei den Arbeitsbühnen sind es teilweise regelrechte Spezialisten, die die Innenräume stürmen. Dazu gehören zweifelsohne Hersteller wie Bravi, Faraone und Power Towers. Aber auch die großen Namen haben einiges im Angebot. Bei Industriekranen fallen einem sofort die dafür prädestinierten Geräte der Marken Valla, Ormig, Galizia oder JMG ein. Aber nicht nur auf diese wird zurückgegriffen. Sowohl Citykrane als auch Ladekrane sind hier am Werk, aber gerade auch Spezialkrane haben sich für diesen Markt entwickelt. Bei Ar-

beitsbühnen kommt man schneller auf entsprechende Geräte. Aber auch bei diesen gibt es einen Trend, der sich im Antrieb niederschlägt. Sowohl reine Elektrobühnen – auch im größeren Bereich – als auch Maschinen mit Bi-Antrieb sind verstärkt auf den Markt gebracht worden. Und ebenso für das Handling und den Transport von Bauteilen sind inzwischen Maschinen auf dem Markt, die es wert sind, einen Blick darauf zu werfen. Auch der Untergrund stellt an die Gerätschaften höhere Ansprüche – besonders an Arbeitsbühnen, da diese auch auf empfindlichen Böden arbeiten müssen. Grund genug, um einmal verschiedene Maschinen im Einsatz vorzustellen, um deren Möglichkeiten anhand dieser Beispiele besser zu verdeutlichen.

## Bühne in der Küche

Ist ein Einsatzort besonders eng und schwer zugänglich und darf zugleich der Fußboden nicht beschädigt werden, sind in der Regel Raupenarbeitsbühnen die erste Wahl. So auch in einem Möbelhaus in Bad Dürkheim. Außerhalb der Öffnungszeiten musste der Kunde von Schwenk Arbeitsbühnen im Küchenstudio und Treppenhaus Reparatur- und Instandsetzungsarbeiten durchführen. Und es ging recht eng dabei zu. >>

In einem Küchenstudio in Bad Dürkheim wurden mit einer Teupen Leo 18GTplus von Schwenk Arbeitsbühnen Instandsetzungsarbeiten durchgeführt





## No Smoke

Im Zuge von Renovierungs- und Umbauarbeiten im Schloss Mannheim wurde in der Schlosskirche neue Brandschutztechnik installiert. Dabei mussten in rund elf Metern Höhe Kabel und Lasersensoren montiert werden. Da in der Kirche nicht nur Gottesdienste, sondern auch viele kulturelle Veranstaltungen stattfinden, sollten die Arbeiten in möglichst kurzer Zeit erledigt werden. Cramo-Fachberater empfahlen den Einsatz der Hybrid-Gelenkteleskopbühne JLG M600JP, die nur 2,42 Meter Breite aufweist und somit durch den engen Kircheneingang passte und im Inneren einwandfrei manövrieren konnte. Dank ihrer Arbeitshöhe von über 20 Metern und der seitlichen Reichweite von 13,5 Metern überbrückte sie die großen Entfernungen – und „griff“ über die Empore und Kirchenorgel auf der einen Seite und über den Altar auf der anderen Seite spielend. Durch ihren emissionsfreien Hybridantrieb traten keine Abgase in der Kirche aus, die die Arbeiten beeinträchtigen oder die Malereien beschädigen würden. Die Arbeiten mit der JLG M600JP wurden binnen eines Tages abgeschlossen, und die Landesbauverwaltung erteilte danach gleich den nächsten Auftrag für die Bühne. Eine Spezialfirma reinigte die Kirche nach Abschluss der Umbaumaßnahmen – und dies auch mit der Hybrid-Gelenkteleskopbühne.



Eine JLG M600 hat Cramo für Renovierungsarbeiten in der Schlosskirche in Mannheim eingesetzt



Mit dieser Omme 2200 RBD ging Zürlift in das Einkaufszentrum Grütze in Winterthur

## Sanfte Pfoten

Einkaufszentren sind in den letzten Jahren und Jahrzehnten immer mehr in Mode gekommen. Und die Shopping Center, Malls oder Großmärkte unterliegen sowohl einem steten Wandel als auch einer permanenten Instandhaltung, so auch hier im schweizerischen Winterthur. Das „Einkaufszentrum Grütze“ orderte bei der Zürlift AG für Wartungsarbeiten eine Raupenarbeitsbühne. „Die Kunden lieben die OMME 2200 RBD insbesondere wegen der einfachen Bedienung und der hervorragenden Verarbeitungsqualität, welche für die Zuverlässigkeit letztendlich sehr wichtig ist“, berichtet Geschäftsführer Fabian Hauser. Und da die Maschine mit nichtmarkierenden Ketten ausgestattet ist, werden auch keine Spuren auf dem Boden hinterlassen. Hauser schwärmt weiter: „Eine super Maschine, welche mit den eingebauten vier Batterien rein elektrisch und geräuschlos oder mit dem Dieselmotor etwas lauter und dafür auch schneller angetrieben werden kann.“

## Während der Produktion

In großen Fabrikhallen stößt man mit einfachen Leitern und Rollgerüsten schnell an seine Grenzen. Abhilfe schaffen hier Arbeitsbühnen. Kleine Teleskopmastbühnen wie die Haulotte Star 8 von Mateco mit geringen Ausmaßen brauchen wenig Platz, sind kompakt und leicht und damit ideal für alle Arbeiten bei beengten Raumverhältnissen. Durch den flexiblen Korbarm und eine optimierte Knickgelenk-Technik lassen sich Arbeitsabläufe selbst an schwer zugänglichen Stellen einfach und effizient erledigen. So können problemlos auch über Anlagen und Maschinen hinweg Wartungs- oder Montagearbeiten durchgeführt werden – auch während der laufenden Produktion. >>



Eine Haulotte Star 8 in den Farben von Mateco





Selbstfahrende Lösung, vielseitig einsetzbar vom Beginn bis zum Ende Ihres Projektes. Beidseitig erweiterbares Deck bietet mehr Platz für Werkzeug und Material. Bodenfreiheit von 87 mm.

## HOCH DENKEN.

### FÄHRT NACH STELLUNG OHNE AUSSTEIGEN.

Das Leonardo HD ist ohne Zweifel die produktivste fahrbare Hebebühne auf dem heutigen Markt.



[BRAVIISOL.COM](http://BRAVIISOL.COM)



## NEU: STAR 6

**ÜBERALL EINSETZBAR – MIT BESTEM ROI**  
Maximale Sicherheit, Effizienz & Komfort für Ihre Wartungsarbeiten

**➤ BERATUNG**  
EXPERTEN-TEAM  
LOKALER SUPPORT WELTWEIT

**➤ FINANZIERUNG**  
LEASING-LÖSUNGEN  
MIETKAUF-LÖSUNGEN

**➤ SERVICES\***  
KOMPETENTE TECHNISCHE UNTERSTÜTZUNG  
WARTUNG & GARANTIE  
PROFESSIONELLE TRAININGS  
ORIGINAL HAULOTTE ERSATZTEILE





## Leichte 85 Tonnen

Auf der bauma hat Scheuerle die „kleinsten“ Modulfahrzeuge seiner SPMT-Baureihe vorgestellt und ihnen das Prädikat „light“ im Namen mitgegeben. Zwei dieser zweiachsigen Module mit je 85 Tonnen Nutzlast verrichten nun gemeinsam mit zwei Vierachs-Modulen mit 176 Tonnen Nutzlast beim polnischen Unternehmen Famet ihren Dienst. Dort helfen sie, Anlagenteile und Generatoren im Werk Kędzierzyn-Koźle zu händeln. Dem Betreiber stehen sämtliche Lenkprogramme des klassischen SPMT zur Verfügung. Durch die integrierte Antriebseinheit entfällt die externe „Power Pack Unit“, was die Geräte wendiger macht.

Mit diesem „kleinen“ vierachsigen selbstangetriebenen Transportmodul werden beim Anlagenbauer Famet in Polen Teile in der Produktion gehändelt



Médiaco hat einen seiner Liebherr LTC 1050-3.1 im badischen Oberkirch eingesetzt. Nur mit dem Einsatz von Hakentraverse und Schwerlastspitze konnte der rund 16 Tonnen schwere Werkzeugwechsler platziert werden

## Kompakt ist gefragt

Eng ging es auch für einen Liebherr LTC 1050-3.1 aus der Flotte des französischen Kranvermieters Mediaco zu. Bei einem Einsatz auf der deutschen Rheinseite im badischen Oberkirch war für die Montage eines Bearbeitungszentrums bei einem Maschinenbauer nicht viel Platz übrig. Neben der eingeschränkten Stellfläche hatte der Kran auch mit der niedrigen Decke der Industriehalle zu kämpfen. Dank der sogenannten Haken-traverse, die an die 20 Grad abgewinkelte Schwerlastspitze montiert war, konnte der rund 16 Tonnen schwere Werkzeugwechsler platziert werden. Mit diesem Rüstzustand des Krans ist ein Bewegen der Last dann nur noch über Teleskopieren, Neigen und Schwenken des Kranauslegers möglich. Allerdings liegt dabei das Hakenniveau gegenüber der regulären Haken-flasche ohne Hubendshalter um etwa einen Meter höher.

Aber auch in Innenstädten sind die Kompaktkrane mehr und mehr gefragt. Beim Ersteinsatz des neuen LTC 1050-3.1 der Firma Kühl aus Elmshorn ging es um eine Balkonmontage in Hamburg. Dabei waren Lasten bis drei Tonnen zu heben. Der LTC 1050-3.1 meisterte die enge und niedrige Zufahrt in den Innenhof der Wohnanlage. Die Alternative wäre die Montage von außen mit einem 200-Tonner und Doppelklappspitze gewesen. Hierzu hätte die Straße in Hamburg komplett gesperrt und einige dort verlaufende Buslinien umgelegt werden müssen.

Für die Montage von Balkonen in einem Hamburger Hinterhof musste dieser LTC 1050-3.1 durch die enge Zufahrt hindurch



## Mietgeräte. Professionell. Europaweit.

zertifiziertes Schulungszentrum

 Baumaschinen	 Arbeitsbühnen	 Teleskoplader	 Minikrane	 Stapler	 Bau & Garten	 Event-Technik	 Lagertechnik
 Licht & Strom	 Connectcars	 Connectquads	 Werkzeuge	 Baugeräte	 Holzhäcksler	 Schulungen	 Gebrauchtgeräte

Vermietung europaweit

kostenlose Miethotline

0800 092 99 70

BEYER

www.beyer-mieterservice.de



## Krane hieven Krane

Im SKF-Prüfzentrum sind neue Hallenkrane eingebracht worden. Für die Installation hat das Unternehmen Gebrüder Markewitsch zwei seiner Citykrane abgestellt. Im Inneren des neuen Gebäudes von SKF werden ein Haupt- und ein Hilfskran die künftigen Großlager-Prüflinge zu ihren jeweiligen Testständen manövrieren. Der Hauptkran erstreckt sich über die gesamte Breite der Testhalle und hat somit eine Spannweite von rund 20 Metern. Seine beiden Querträger wiegen zusammen mehr als 30 Tonnen. „Angesichts derartiger Faktoren war beim Einbringen des Krans ebenso viel Maßarbeit wie Geschick gefragt“, meint Andreas Büchner, Senior Projektmanager im Testcenter-Team von SKF. Zunächst wurden die Träger auf einem Tieflader durch eine etwa sechs mal fünf Meter große Öffnung in der Seitenwand ins Prüfzentrum gefahren. Innen angekommen, nahmen zwei Citykrane die Träger auf und hieften sie Zentimeter um Zentimeter bis auf eine Höhe von gut zwölf Metern. Dort oben wurden die Träger schließlich auf ihre Schienen gesetzt, auf denen sich der Hallenkran knapp 80 Meter weit durch die Fabrikhalle bewegen kann. Als nächstes galt es, die beiden Laufkatzen des Hauptkrans auf dessen Querträger zu heben. „Die Katzen haben eine nominelle Tragkraft von jeweils 50 Tonnen“, erklärt Büchner, „und wiegen selbst gut sieben Tonnen pro Stück.“



Diesen Overheadkran platzieren zwei Citykrane von Markewitsch

Die dazugehörige Laufkatze wurde von außen durch die Dachluke unter die Decke gezogen

Zur Montage der Laufkatzen hatten die Schwerlastexperten des Nürnberger Unternehmens Gebr. Markewitsch außerhalb des Gebäudes einen 220-Tonnen-Kran postiert. Durch eine Öffnung im Dach nahm der Kran die Laufkatzen auf und setzte sie vorsichtig auf die Querträger. Da der Kranführer bei diesem Vorgang keinen direkten Blick aufs Geschehen innerhalb der Halle hatte, wurde er von seinen Kollegen „vor Ort“ per Funk dirigiert. „Das hat alles reibungslos geklappt“, lobt Büchner die Schwerstarbeit der gesamten Mannschaft. Nachdem die frisch installierten Krane ihre abschließenden Stresstests anstandslos absolviert haben, gilt die Montage der beiden neuen Prüfstände als nächster Meilenstein beim Baufortschritt: Die riesigen Kraftprotze der Augsburger Firma Renk Test System werden noch im Herbst anlaufen. „Wir rechnen damit, dass wir unser Prüfzentrum im Laufe des nächsten Jahres seiner Bestimmung übergeben können“, sagt Dr. Martin Göbel, Leiter des Gesamtprojekts bei SKF in Schweinfurt. >>



**DINOLIFT**  
Up to the Job

Zwei Maschinen  
in einer Ausführung!

**DINO 220XSE**

Jetzt neu mit Stützen und  
Funkfernsteuerung als Sonderausstattung!



dinolift.com



HEMATEC Arbeitsbühnen GmbH  
www.hematec-arbeitsbuehnen.de  
Zentralruf  
Deutschland +49 (351) 89 75 50-0  
Österreich +43 (1) 769 30 69

## NEU im Vermietprogramm: ELEKTROLADEKRAN PK 53002-SH



Direkt zum  
Technischen  
Datenblatt

**10,4 t** bei 4,4 m  
Ausladung

**33 m** Hakenhöhe

**28 m** seitliche Reichweite  
mit Fly-Jyp

PS: einziger in  
Süddeutschland!  
Wir vermieten  
bundesweit!

Arbeitsbühnen Hoffmann GmbH  
Mannheimer Str. 140a  
68753 Waghäusel  
**Tel: 07254/95 88 10**  
www.arbeitsbuehnen-hoffmann.de

# LÖSUNGEN FÜR ALLE HERAUSFORDERUNGEN IM HÖHENZUGANG

**2017**  
**AMSTERDAM**  
**2. - 4. MAI**

Internationale Fachmesse  
für Hebebühnen

Sichern Sie sich **FREIEN** Eintritt!  
[www.apexshow.com](http://www.apexshow.com)



Gesponsert von:

**access**  
INTERNATIONAL

In Zusammenarbeit mit:

**IPAF**

**khl**

Finden Sie uns auf





## Babynahrung aufstellen

Moderne Fertigungsstätten sind dafür bekannt, den verfügbaren Raum optimal zu nutzen. Diesen Anspruch stellt auch der Lebensmittelkonzern Nestlé an den Neubau seines neuen Hochregallagers für Babynahrung im bayerischen Biessenhofen. Das Unternehmen „Kranprofis Allgäu“ musste 21 Meter hohe Regalbediengeräte in dem Hallenneubau mit einer Deckenhöhe von gerade mal 23 Metern aufrichten. Das Vermietunternehmen setzte seinen Grove GMK3060 ein. Durch die abgesenkte Federung erreichten die Kranprofis eine Durchfahrtshöhe von nur 3,54 Meter. Einer der entscheidenden Faktoren für das Projekt war jedoch die Hallen- und Schwerlastspitze, die Manitowoc speziell für den GMK3060 entwickelt hat und die als Sonderausstattung erhältlich ist. Die dreirollige Spitze ist 1,80 Meter lang und verfügt über eine Maximalkapazität von 26 Tonnen. Der Kran kann damit schon ab Null Grad Auslegerwinkel eingesetzt werden und ist aufgrund optimierter Teleskopierfolgen speziell für den Einsatz unter beengten Verhältnissen und in Hallen geeignet.

„Die Aufgabenstellung von Nestlé lautete, die Regalbediengeräte von der Horizontalen in die Vertikale und dann an den vorgesehenen Platz zu bringen. Bei unserem Konzept konnten wir durch die neue Schwerlastspitze von Manitowoc die geringstmögliche Höhe zwischen Rollenkopfoberkante und Hakenflaschenunterkante erzielen“, erklärt Peter Völker, Geschäftsführer von Kranprofis Allgäu. Bei Normalbetrieb mit dem Hauptausleger beträgt der Abstand dort etwa drei Meter, während er mit der neuen Schwerlastspitze auf 1,60 Meter reduziert werden konnte.

K & B



Die Firma Kranprofis Allgäu nutzte ihren Grove GMK 3060, um Montagearbeiten in einem bayrischen Werk von Nestlé auszuführen



Dank der abwinkelbaren Schwerlastspitze konnte der Kran in der Halle den Job sogar einen Tag schneller als anvisiert ausführen



# WOLFFKRAN

## Hoch hinaus in Frankfurt.

Mit krandioser Technik und Service eröffnet der Leitwolf neue Horizonte. Das modulare WOLFFKRAN System prägt die Baustellen weltweit – wie hier in Frankfurt, TaunusTurm. Und bietet rundum mehr Wirtschaftlichkeit und Sicherheit. Willkommen im Rudel:  
[www.wolffkran.de](http://www.wolffkran.de)

Der Leitwolf. *The leader of the pack.*





Der Terex CTT 162-8 von Meier Krantechnik arbeitet in Waldshut



## Drehen und Wehen im Wind

Was tut sich bei den Turmdrehkranen? Alexander Ochs hat nachgehakt und stellt die neuen Modelle, Trends und Features vor.



Auch in jahrelang „tote“ Märkte kehrt irgendwann doch wieder ein Hauch von Leben ein. So war es in den vergangenen ein, zwei Jahren bei den EU-Sorgenkindern Spanien und Italien. Und so ist es diesmal bei Griechenland. Gerade hat Liebherr Biberach insgesamt zehn Turmdrehkrane nach Ptolemais geliefert, wo die Obendreher in der Spezialausführung für den Kühlturmbau von dem Bauunternehmen Terna zum Bau eines Kraftwerks eingesetzt werden. Es handelt sich um sechs 200 EC-H 10 sowie je einen 630 EC-H 40, 202 EC-B 10, 250 EC-B 12 und 280 EC-H 12, allesamt mit „Litronic“ im Nachnamen. Dort werden sie auch mindestens fünf bis sechs Jahre verharren.

Manche Märkte für Turmdreher powern schon seit Jahren auf hohem Niveau. „In der Schweiz läuft das Mietgeschäft allgemein sehr gut“, findet Thomas Kaufmann von Kranservice Kaufmann. Und er schiebt nach: „Im Obendreherbereich läuft es hervorragend.“ Überdurchschnittlich gefragt sind ihm zufolge Krane der Größenordnung 60 Meter/drei Tonnen. Wir alle wissen, dass in vielen Teilen Mitteleuropas der Platz für neue Viertel, für neue Häuser schwindet. Der Siedlungsdruck nimmt zu, die verfügbare Fläche ab, sodass die Geschosshöhen weiter steigen. Auch Kaufmann konstatiert: „Zurzeit herrscht gerade ein regelrechter Hochhaus-Boom. Dies bewirkt, dass unsere Wilbert WT 300/320 mit 110kW-Hochhaushubwinde sehr begehrt sind.“

So sind beispielsweise ab September beim Projekt „Meret Oppenheim Hochhaus“ in Basel folgende Wilbert-Krane in Einsatz: ein WT 300 e.tronic mit 60-Meter-Ausleger und drei Tonnen maximaler Traglast, der auf 114 Metern freistehend errichtet wird, sowie ein WT 200 e.tronic, der auf einen 55 Meter langen Ausleger kommt und bis zu 3,3 Tonnen heben kann. Seine Hakenhöhe von 98 Metern erreicht er ebenso freistehend. Das 80 Meter hohe Gebäude aus der Feder der Stararchi-

tekten Herzog & de Meuron soll als künftiges Wahrzeichen Basels fungieren und das Stadtgebiet auf der Südseite des Bahnhofs aufwerten.

### Dynamische Entfaltung

Manitowoc hat auf der bauma 2016 mit seinen neuen Potain-Selbstmontagekranen für Aufsehen gesorgt. Und zwar vor allem aufgrund der Konstruktion: Der Hup 32-27, das erste Modell der Reihe, besteht aus einem zweiteiligen Mast mit einem integrierten dritten teleskopierbaren Innenmast, der in der oberen Masthälfte enthalten ist. Diese Bauweise ermöglicht ein teleskopartiges Ausfahren des Innenmastes, wodurch die Hakenhöhe des Krans auf 27 Meter hochgeschraubt wird. Bei einer Konfiguration in der „unteren Position“ beträgt die Hakenhöhe 21 Meter. Diese Position erfordert ein geringfügiges Ausfahren des Innenmastes, der beim Aufbau des Auslegers leicht teleskopiert wird. Ein Umrüsten des Hup ist einfach und schnell machbar. Doch das ist längst noch nicht alles: >>



BBL vollendet derzeit seinen 8035 Wotan X-treme





Nächtliches Szenario: Zehn Liebherr-Krane errichten den Lakhta Tower



Montarents neuer Selbstaufsteller M21 gibt sich kompakt



Potain „hupt“ jetzt mit dem neuen Hup 32-27

» Der Ausleger lässt sich auf drei Positionen einstellen: 10, 20 und 30 Grad. Und dadurch ist eine maximale Hakenhöhe von eindrucksvollen 40 Metern drin. Befindet sich der Ausleger in der Horizontalen, sind weitere Auslegerlängen von elf, 23 oder maximal 32 Metern möglich.

Der Hup 32-27 verfügt über eine maximale Tragfähigkeit von vier Tonnen. Auf 32 Metern hebt er an der Auslegerspitze noch eine Tonne. Sein Drehradius beträgt nur 2,25 Meter, so dass er näher an Gebäuden positioniert werden kann. Zwei Abstützflächen sind möglich, entweder 4 x 4 Meter oder 3,5 x 4,42 Meter. Seine laut Potain „innovative und dynamische Entfaltungssilhouette“ ermöglicht den Aufbau auch unter beengtesten Platzverhältnissen. Der Kran mit permanenter Vierfachseilsicherung und neuer Funkfernsteuerung passt in einen einzigen Container. Der Hup 32-27 ersetzt vier Potain-Krane. Jean-Pierre Zaffiro, globaler Produktmanager für Potain-Selbstmontagekrane bei Manitowoc, schwärmt von „Leistungsmerkmalen, die neue Maßstäbe für Spitzenleistungen im Segment der Selbstmontagekrane setzen.“ Der Franzose fügt an: „Am wichtigsten aber ist, dass diese neuen Hup-Krane mit einer größeren Vielseitigkeit als je zuvor aufwarten. Dies wird eine dramatische Steigerung des Auslastungsgrades zur Folge haben. Wer den Hup 32-27 erwirbt, erhält tatsächlich vier Krane in einem. Und das erste Feedback unserer Kunden war außerordentlich positiv“, sagt Zaffiro weiter. Als zweites Model wird jetzt der Hup 40-30 offiziell vom Stapel gelassen.

Dessen ungeachtet hat Potain noch drei weitere Neuheiten herausgebracht: den spitzenlosen MDT 389, der die Flat-Top-Baureihe toppt und in zwei Versionen erhältlich ist: mit 12 oder 16 Tonnen maximaler Tragfähigkeit. Für beide steht ein 75-Meter-Ausleger zur Verfügung. Die 12-Tonnen-Version kann am Auslegerende 3,4 Tonnen heben, während der größere Bruder dort 3,3 Tonnen bewältigen kann. Bei den Citykrane ist der neue MDT 219 auch das größte Modell seiner Serie. Zwei Ausführungen sind auch hier lieferbar: eine mit einer maximalen Tragfähigkeit von acht Tonnen und die andere mit einer Tragfähigkeit von zehn Tonnen. Diese Krane sind Weiterentwicklungen bisheriger MDT City-Krane. Doch

damit nicht genug: Ebenso neu ist der Potain MR 418, erster Vertreter einer modernisierten Reihe von Kranen mit Verstellausleger, die 2014 auf den Markt gebracht wurden. Er hebt maximal 24 Tonnen und kommt auf eine maximale Auslegerlänge von 60 Metern. Er macht sich auf, Kraftwerke oder Hochhäuser zu bedienen, vor allem wenn er mit dem optionalen Hubwerk 270 LVF 120 ausgestattet ist. Die Hubtrommel fasst damit 826 Meter Seil, sonst standardmäßig 552 Meter. Mit nur drei Verankerungen erklimmt der MR 418 mit 30-Meter-Ausleger und den Verankerungsfüssen P850A eine Arbeitshöhe von knapp 200 Metern.

## Bestseller Selbstaufsteller

Auch **Liebherr** hat drei seiner Schnelleinsatzkrane überarbeitet. Ein „Upgrade“ beschert den Selbstaufstellern 81 K.1 und 65 K.1 Traglaststeigerungen um bis zu 20 Prozent und Auslegerverlängerungen um drei Meter. Und das geschieht durch einfaches Anbolzen: Verlängerung dran, fertig. Damit kommt der 65 K.1 auf 43 Meter Ausladung, der 81 K.1 auf 48 Meter. Die K-Krane bekommen auch eine neue Kabine, die nun außen liegt und mit dem Lasthaken montiert werden kann. Mit rund 1.000 verkauften Exemplaren (zusammengekommen) zählt Liebherr die beiden zu seinen Bestsellern unter den Turmkrane. Ebenso neu ist ja im Frühjahr der hydraulische Schnelleinsatzkran L1 eingeführt worden (siehe *Kran & Bühne*, Nr. 134, S. 56). Der kleine Untendreher löst die alte Baureihe der H-Krane ab. Zu haben ist der L1, dessen Name an den ersten Kran des Firmengründers Hans Liebherr erinnern soll, in zwei Varianten. Beide verfügen über 2.500 Kilogramm maximale Traglast und über eine Ausladung von 27 bzw. 29 Metern. Die maximale Hakenhöhe liegt bei gut 19 Metern. An der Spitze trägt der kleinere L1 noch 800, sein größerer Bruder 950 Kilogramm. Auch beim Ballast kann der Kunde wählen: Hätten Sie lieber einen einfachen Standardballast aus Beton oder den Vollballast aus Stahl? Mit Letzterem ist der Kran verfahrbar. Auch hat der L1 Funktionen wie beispielsweise den Feinpositioniermodus Micromove, die Lastpendeldämpfung oder die Arbeitsbereichsbegrenzung an Bord. Liebe zum Detail auch bei den „Kleinen“ also. »



# Den Fortschritt erleben.



## **LR-Raupenkranne von Liebherr**

- Spitzentragkräfte in allen Leistungsklassen
- Variable Auslegersysteme für unterschiedliche Anforderungen
- Wirtschaftlicher Einsatz durch optimierte Transportkomponenten
- Umfassende Komfort- und Sicherheitsausstattung
- Weltweiter Herstellerservice

Liebherr-Werk Ehingen GmbH  
Postfach 1361  
89582 Ehingen/Do.  
Tel.: +49 7391 502 0  
E-Mail: [info.lwe@liebherr.com](mailto:info.lwe@liebherr.com)  
[www.facebook.com/LiebherrConstruction](http://www.facebook.com/LiebherrConstruction)  
[www.liebherr.com](http://www.liebherr.com)

# **LIEBHERR**



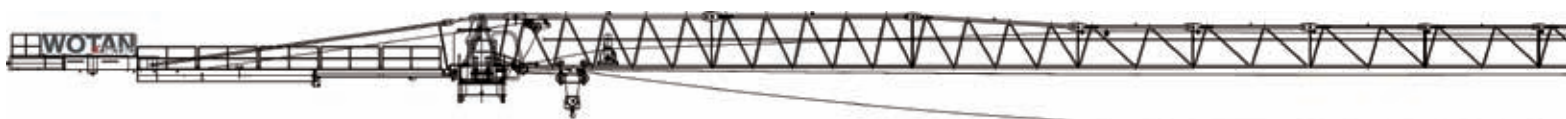
Der neue CTT 162-8 beim Aufbau



» Im Bereich der Schnellmontagekrane hat **Montarent** aus den Niederlanden auf der BTP Expo in Lüttich Neues vorgelegt: den M21-4WDS. Es handelt sich um einen Turmdrehkran mit einem Lastmoment von 21 mt, montiert auf einem Fahrwerk mit Allradantrieb. Er kommt auf eine maximale Ausladung von 26 Metern und eine Hubhöhe von 18,7 Metern; mit steilgestelltem Ausleger ist eine Hubhöhe von knapp 26 Metern drin. 1.800 Kilogramm beträgt die maximale Traglast des M21. Der Kran mit einem Schwenkradius von 2,13 Metern und einem Abstützquadrat von 4 x 4 Metern hat eine Lastmomentbegrenzung an Bord. Die Montage geht dem Hersteller zufolge binnen zehn Minuten vonstatten – über die Funkfernbedienung mit Display. Der Ballast besteht aus zwei Stahlplatten à 4.150 Kilogramm Gewicht. Er ist komplett aufgestellt verfahrbar. Andernfalls lässt er sich mit den Transportmaßen 12,1 Meter Länge x 2,8 Meter Breite x 3,1 Meter Höhe bewegen. Seine Maximallast hebt der Kran auf zwölf Metern. An der Spitze wuppt er noch 700 Kilogramm.

lagen sind in der Regel der Montage- und Transportaufwand auch extrem, und zwar extrem hoch – was mit enormen Kosten verbunden ist. BBL setzt aber darauf, dass der Einsatz solch eines großen Krans sich häufig lohnen würde, wenn sich denn Transport und Montage im Rahmen hielten. Genau da setzt der saarländische Hersteller an: Mit nur drei LKW kann der Oberkran mit vollem Ausleger zur Baustelle transportiert werden, und die Montage selbst ist dann in etwa drei Stunden erledigt, verspricht BBL. Im Herbst wird der Kran nun auf dem Markt eingeführt und seine erste Großbaustelle absolvieren. BBL Cranes plant eine Produktion von drei bis fünf Stück pro Jahr.

In ähnliche Dimensionen dringt **Wolffkran** mit seinem neuen 7534 clear vor. Er erweitert das Rudel der Spitzenlosen – im Bereich oberhalb 300 mt. „Obwohl er unser größter Kran ohne Turmspitze ist, bietet der 7534 clear alle Vorzüge der spitzenlosen Bauweise“, betont Ulrich Dörzbach,



## Groß im Kommen

„Neue Anforderungen verlangen neue Krane“ – getreu dieser Faustformel hat der deutsche Kranbauer **BBL Cranes** einen neuen großen Turmkran konzipiert. Schon sein Name klingt gewaltig: „BBL 8035 Wotan X-treme“. Extrem heißt: 80 Meter Ausladung und eine Tragkraft von 16 Tonnen. Im reinen Zweistrangbetrieb erzielt der neue Wotan eine Spitzenlast von 3,5 Tonnen. „Dieser Kran steckt noch in der Entwicklung. Wir haben die Zentraleinheit und unser Konzept auf der diesjährigen bauma vorgestellt“, erläutert Anna Britz von BBL. Das ‚kleinere‘ Modell „BBL 7024 Wotan“ mit 250 mt sei erfolgreich in den Markt eingeführt worden, sagt sie. Nun geht es um die 450-mt-Klasse. In dieser Größenordnung sind nur sehr wenige Modelle in Deutschland zu finden. Bei solch großen Kranan-

Geschäftsführer und Leiter Forschung & Entwicklung des Traditionsherstellers. Zwei Varianten sind zu haben: Als reiner 2-Strang-Kran heißt er 7534.8, während sein Kompagnon 7534.16 sich vom 2- in den 4-Strang-Betrieb umschalten lässt. Die maximale Tragfähigkeit beläuft sich auf 8,5 bzw. 16,5 Tonnen. Bei 75 Metern Ausladung liegt die Spitzenlast bei 3,4 Tonnen im 2-Strang-Modus. Soll der Umschlag beschleunigt werden, stehen Hubwinden mit 45 und 75 kW zur Wahl. Letztere ermöglicht eine Hakenhöhe von 460 Metern. Die sogenannte „Wolff Cab“-Krankabine punktet mit zeitgeistiger Technik, so etwa mit SD-/USB-Anschluss, Bluetooth-Freisprecheinrichtung und Touch-PC.

Auch Wolffkrans zweiter Neuzugang ist für die Stadt gemacht, insbesondere für Hochhausbaustellen. Der 275 B ersetzt den 224 B im

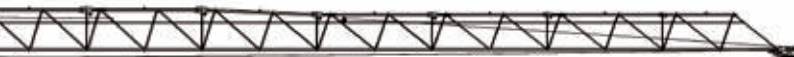


## Turmdrehkrane



Wolffs neuer Wipper 275 B  
ersetzt den 224 B

sieben Modelle umfassenden Wippkransortiment der Heilbronner. Der Neuzugang hebt höchstens zwölf Tonnen im 1-Strang- und 24 Tonnen im 2-Strang-Betrieb und spielt mit seiner maximalen Auslegerlänge von 60 Metern in der 250-mt-Klasse. Mit der 75-kW-Hubwinde können 700 Meter Seil aufgenommen werden kann. Raffiniert: Hub- und Einziehwerk verfügen über eine automatische Leistungsoptimierung. Unabhängig von der Seillage steht bei jeder Belastung immer die volle Antriebsleistung zur Verfügung, wodurch höhere Arbeitsgeschwindigkeiten drin sind. Die serienmäßig in allen neueren Modellen vorhandene Boost-Funktion ermöglicht eine zehnpromtente Traglasterhöhung, die durch den Kranführer am Abschaltpunkt aktiviert werden kann. „Seitdem wir in den 80er Jahren unseren ersten Wipper entwickelten, haben sich unsere Wippkrane als Vorreiter in der Branche und als Vorbild für zahlreiche Wettbewerbsmodelle positioniert“, resümiert Dr. Peter Schiefer, CEO und Inhaber von Wolffkran.



Der Ausleger des 8035 Wotan X-treme  
misst 80 Meter

### Quantensprünge und Grenzverschiebungen

Im Wippkransegment hat Liebherr zuletzt mit seinem „710 HC-L 32/64 Litronic“ etwas Großes gebracht: Er hebt bis zu 64 Tonnen, bringt es auf eine maximale Hakenhöhe von 52 Metern und einen Radius von maximal 65 Metern. An der Spitze trägt er noch 7.200 Kilogramm bei maximaler Ausladung. Zusätzlich kann er einen Fly-Jib bekommen, der selbst Lasten bis 13 Tonnen heben und drehen kann. Kleines Schmäckerl: Die Kabine lässt sich beim außenkletternden Aufbau links oder rechts an der Drehbühne montieren. Kein Kranteil ist übrigens schwerer als zehn Tonnen. Solch ein Riese tobt sich gerade beim Bau des höchsten Gebäudes in Europa aus, dem 462 Meter hohen Lakhta Tower in St. Petersburg. >>



**PICK and CARRY**



ORMIG S.p.A. PIAZZALE ORMIG  
15076 OVADA (AL) ITALY

TEL. (+39) 0143.80051 r.a. - FAX (+39) 0143.86568

E-mail: [mktg@ormigspa.com](mailto:mktg@ormigspa.com) - [sales@ormigspa.com](mailto:sales@ormigspa.com)

[www.ormig.com](http://www.ormig.com) - [www.pickandcarry.com](http://www.pickandcarry.com)





# WIR INNOVIEREN, SIE PROFITIEREN.

**MANITOWOC®**



## DER NEUE MLC300

### Raupenkran mit VPC™-Technologie

*(Gegengewicht mit variabler Position)*

300 t Tragfähigkeit mit  
Standard-VPC™

VPC™-MAX-Abspannungssystem  
verbessert die Tragfähigkeit bei  
maximaler Ausladung ohne  
Nutzung und Transport von  
zusätzlichen Gegengewichten

Verbesserter Schwerpunkt für  
reduzierten Bodenaufgedruck

Ausführung von Hüben mit  
reduziertem Gegengewicht ohne  
Einbußen der maximalen  
Tragfähigkeit

Effizientes Rüsten: Anheben des  
Hauptauslegers und wippenden  
Hilfsauslegers ohne Hilfskran  
spart Zeit und Geld

Der Raupenkran MLC300 von  
Manitowoc bietet unübertroffene  
Tragfähigkeit, damit Sie Ihre  
Investitionsrendite optimieren  
können.

Weitere Informationen erhalten  
Sie von unserem Vertrieb.

> [manitowoccranes.com/mlcvpc](http://manitowoccranes.com/mlcvpc)



» Um genau zu sein, kommen bei dem zwei Gebäude umfassenden Projekt drei 710 HC-L zum Einsatz, vier 357 HC-L sowie drei 280 EC-H 12 aus der High-Top-Baureihe. Der Turm wird die neue Gazprom-Zentrale beherbergen. Die Grenzen des technisch Machbaren werden stetig weiter nach oben verschoben.

Bei **Terex Comedil** ersetzt nun der CTT 162-8 den CTT 161. Der Mitte 2015 im Markt eingeführte Nachfolger bietet viele Neuerungen und Weiterentwicklungen, sodass der Hersteller von einer neuen Krangeneration spricht. Der spitzenlose Obendreher bietet eine maximale Traglast von acht Tonnen und hebt bei maximaler Ausladung von 65 Metern noch 1,5 Tonnen. Für Jörg Körting, Sales Manager bei Terex Cranes, stellt der neue Kran entwicklungstechnisch einen Quantensprung dar, denn er bietet im direkten Vergleich mit seinem Vorgänger mindestens 100 Kilogramm mehr Traglast auf der gesamten Länge des Auslegers. Und außerdem ist seine Hubwinde um satte 30 Prozent schneller. In Deutschlands äußerstem Süden setzt das Bauunternehmen Schleith aus Waldshut-Tiengen den Kran, der auf einem 4,5-Meter-Kreuz steht, beim Bau eines Altersheims ein. „Wir haben den Kran in der Konfiguration mit 55 Meter Ausladung bestellt und haben ihn in Waldshut wegen der Hanglage mit einer Hakenhöhe von 34 Metern aufgebaut“, berichtet Bauleiter Martin Käser. Der Kran stammt aus der Mietflotte von Meier Krantechnik aus Lörrach. Geschäftsführer Thomas Meier hebt hervor: „Mit seiner maximalen Tragkraft von acht Tonnen ist der Kran so leistungsfähig, dass wir keinen zusätzlichen Auto-kran benötigen.“ Neu gestaltet wurden unter anderem die Fahrerkabine, die Schaltschränke aus Edelstahl oder auch der Tele-Assistent-Service für Ferndiagnosen und Fehlerbehebung.

Italienischstämmig wie Comedil ist auch **Raimondi**. Zwei Neue bringt der Hersteller einen neuen Flat-Top-Kran und einen neuen Wipper. Der spitzenlose MRT159, der direkt mit dem CTT 162-8 konkurriert, verfügt über eine maximale Traglast von zehn Tonnen und einen 65 Meter langen Ausleger. An der Spitze hebt er noch 1.650 Kilogramm. Raimondis Technischer Direktor Domenico Ciano meint: „Der MRT159 bietet eine Vielzahl von Auslegerkonfigurationen und drei unterschiedliche Winden. Im Vergleich zum MRT152 ist die Traglast höher, allen voran die Spitzentraglast mit einem Plus von 25 Prozent.“ Außerdem bringt Raimondi ein neues Flaggenschiff seiner Wippkran-Serie an den Start, den LR213. Der neue 14-Tonnen-Kran kommt mit 55-Meter-Ausleger. Zwei speziell für Wippkrane konzipierte Winden stehen zur Wahl, die eine Seillänge bis zu 1.000 Metern ermöglichen. Die Winden mit 55 und 75 kW wurden – wie viele andere Komponenten auch – eigens an den extrabreiten Gegenausleger angepasst. Der Kran ist mit Raimondis neuer Deluxe-Krankabine R16 ausgestattet, die eine Rundumsicht gestattet. Im 4-Strang-Betrieb kann der LR213 seine Maximallast auf Auslegerlängen zwischen 28 und 55 Metern realisieren. An der Spitze hebt der Kran noch 2.250 Kilogramm. Die ersten drei Exemplare gehen an das spanische Bauunternehmen Harina für den Neubau eines Marriot-Hotel in Katar. Domenico Ciano ist sich sicher: „Bauunternehmen werden es zu schätzen wissen, dass der Kran 14 Tonnen im 4-Strang-Betrieb auch auf einer Höhe von 250 Metern heben kann.“

Während **Wilbert** an neuen Modellen feilt, hat sich etwas Weiteres getan: Der in Luxemburg ansässige Kranhändler MTI-LUX hat eine Vertriebsvereinbarung mit dem Stahlbauunternehmen AMS Kranbau getroffen: AMS Kranbau fertigt Krane und -komponenten für MTI-LUX, und das Handelsunternehmen unter der Regie von Reinhold Bräuner kümmert sich um Vertrieb und Marketing der Krane. Das mittelständisches Familienunternehmen mit Sitz in Arneburg in Sachsen-Anhalt wurde 1996 ins Leben gerufen und macht seit Jahren Stahlbau für verschiedene Kranhersteller wie beispielsweise Potain, Jost, BBL, Kröll und MTI-LUX. Die Möglichkeiten der Disposition in größerem Rahmen haben MTI-LUX veranlasst, eine Kooperation mit AMS Kranbau einzugehen, erklärt Bräuner. Dies betrifft Neukrane beider Bauarten: mit Katzausleger von 80 bis 400 mt als AK-Krane und mit Verstellausleger, je nach Bedarf zwischen 80 und 300 mt. Zuvor hatte MTI-LUX Katzkrane in Arneburg herstellen lassen, diese verkauft und den Kunden den eigenen Service angeboten. „So kann die

Erfahrung im Kranbau beider Firmen den Kunden zugutekommen“, meint Bräuner. Die ersten Turmdrehkrane „made by AMS“ sind sowohl ins Inland als auch ins Ausland ausgeliefert worden. <<



Raimondis LR213 mit Deluxe-Kabine



AMS Kranbau überarbeitet derzeit seine Palette

## Neuer Erdbeben-Standard

Die neue ISO-Richtlinie 11031 soll helfen, seismische Lasten zu berechnen und konstruktive Grundlinien vorgeben für Krane, die in Erdbebengebieten arbeiten. Klaus Pokorny, Generalsekretär des ISO-Unterausschusses, führt aus: „Um sicherzustellen, dass Krane sicher sind, müssen wir zuerst die seismische Beanspruchung berechnen, die anzeigt, wie ein Kran auf mäßige bis schwere Erdbeben reagiert. Dann können wir zwei Arten von Grenzzuständen definieren: den Grenzzustand der Gebrauchstauglichkeit und den Grenzzustand der Tragfähigkeit.“ Ersterer soll garantieren, dass der Kran moderaten Erdbebenbewegungen standhält und weiterhin wie gewohnt arbeitet. Der ultimative Grenzzustand erfordert, dass die Kranstruktur auch bei starken seismischen Bewegungen nicht kollabiert und dass sowohl die angehängte Last als auch alle anderen Teile des Krans nicht herunterfallen oder in irgendeiner Form für Passanten, Bediener und Arbeiter gefährlich werden können. Die ISO 11031 wurde nach dem Erdbeben im japanischen Kobe 1995 entwickelt, und zwar auf Anfrage Japans. Erhältlich ist der neue Standard für 158 Schweizer Franken im Onlineshop des ISO unter [www.iso.org](http://www.iso.org).



Alimak neue Mastkletterbühne Hek MC 450 und der neue Scando 65-32



## Ausgereifte Technik

Wenn eine Technologie als „reif“ bezeichnet wird, meint das meist: Sie ist mehr oder weniger perfekt, es gibt nichts daran auszusetzen, und sie freut sich großer Akzeptanz. Ist das bei der Mastklettertechnik und den Bauaufzügen auch so? Kran & Bühne hakt nach.

Natürlich ist das Baugerüst die unangefochtene Nr. 1 in deutschen Landen, wenn es um Fassadenarbeiten, Renovierungen und Sanierungen geht. Viele Unternehmen bieten beide Techniken und eine Vielzahl weiterer Lösungen im Paket an – seien es Arbeits- und Schutzgerüste, Traggerüste, Industriergerüste, Fahr- oder Hängegerüste, seien es Befahranlagen, Bau- und Personenlastaufzüge, seilgeführte Hängebühnen, Transport- oder Mastkletterbühnen. Doch es gibt immer wieder gute Gründe, die flexible Bühnentechnik dem fest aufgebauten Gerüst vorzuziehen. Zum Beispiel bei besonders hohen Gebäuden, bei hohen Gewichten, die für ein Gerüst zu schwer sind, oder auch für kurze Einsätze, wo sich der Einsatz eines Metallgerüsts schlicht und ergreifend nicht rechnet.

Die Hersteller mastgeführter Kletterbühnen wie Alba-Macrel, Alimak Hek, Böcker, Camac, Electroelsa, Geda, Groupe XL, Maber, Pegahost, Raxtar, Saeclimber, Scanlimber, Strosz und Torgar haben ihr Sortiment im Wesentlichen ergänzt und sich in diesem Jahr auf die bauma konzentriert. Andere wie zum Beispiel Fixator und Fraco waren diesmal in München nicht als Aussteller dabei.

Alimak Hek, unbestrittener Marktführer unter den Herstellern von Mastklettertechnik, hat fast zehn Jahre lang keine neue Mastkletterbühne auf den Markt gebracht, dafür aber zuletzt seinen Bauaufzug Scando 650 überarbeitet. Das „2016er Upgrade“ bringt dem Hersteller zufolge ein Plus bei Benutzerfreundlichkeit, Sicherheit und Produktivität. Und für mittelgroße bis Hochleistungs-Einsätze bieten die kürzlich vorgestellten Bauaufzüge Scando 45/30 und 65/32 Höhenzugang für Mensch und Material. Doch in diesem Jahr hat Alimak Hek auch bei den Mastkletterbühnen nachgelegt. Warum? „Die derzeitigen niedrigen Mietpreise rechtfertigen nicht, dass man in die MCM-Baureihe investiert, die zu komplex und zu teuer im Unterhalt ist“, heißt es selbstkritisch seitens des Herstellers. So hat die Firma eine neue Baureihe mit der Typenbezeichnung Hek MC 450 herausgebracht, die 30 bis 35 Prozent günstiger sein soll als die „alte“ MCM-Baureihe. Das Unternehmen will damit seine, wie es sagt, „Marktführerschaft verteidigen, indem wir das beste Verhältnis aus technischen Daten, Preis und Leistung bieten.“ In Ein- oder Doppelmastausführung erhältlich, befördert die MC 450 maximal 2.500 beziehungsweise 4.500 Kilogramm. Die Plattformlängen liegen zwischen 4,2 und

10,2 Meter respektive zwischen 8,4 und 30 Metern. Bei maximaler Plattformlänge reduziert sich die Nutzlast auf 1.500 beziehungsweise 2.500 Kilogramm. Die Plattform kann dabei zwischen 1,20 und 2,20 Meter breit sein, egal ob als Ein- oder Doppelmast. Die erste Verankerung erfolgt in drei Metern Höhe, danach liegen die Verankerungsabstände zwischen acht und zehn Metern. 200 Meter Aufbauhöhe sind maximal machbar. Die Bühne fährt mit acht respektive 9,6 Metern pro Minute rauf und runter. Ähnliches gilt für die ebenso neu eingeführte Hek MC 650, die im Einzelmastbetrieb zwischen 2.500 und 4.000 Kilogramm transportiert, in der Doppelmastversion sind es 4.500 bis 7.500 Kilogramm. Die Bühnenlänge variiert zwischen 4,3 und 16,3 Metern beziehungsweise zwischen 8,6 und satten 35,6 Metern. Das Ausstellungsstück Hek MC 450 auf der Messe in München hat sich übrigens die Berliner Firma Hummer Aufzugsvermietung und Service gesichert – und ist somit stolzer Eigentümer der ersten in Deutschland verkauften Mastkletterbühne der neuen Generation. Betriebsleiter Mirko Gudra berichtet: „Wir wollen im Berliner Markt nicht nur führend im Bereich Gerüstbau sein, sondern auch unsere Sparte der Höhenzugangstechnik von Alimak Hek weiter ausbauen.“





Geda Multilift P22 am Nationaltheater Kopenhagen



Das Produktangebot von Alba-Macrel



Saltec-Torgar aus Spanien erweiterte mit der PW-30 (bis 44,7 Meter lang, 6,9 Tonnen Traglast) seine Palette nach oben hin

Hatten die Eppinger ihre neuen Hek TPL Transportbühnen auf der bauma 2013 vorgestellt, so nutzte der bayrische Hersteller Geda die Veranstaltung nun als Präsentierteller für seine neue Transportbühne. Nomen est omen: Die Geda 3700 Z/ZP kann Lasten bis 3.700 Kilogramm an Bord nehmen, das heißt: sieben Personen plus schwere Lasten – und das

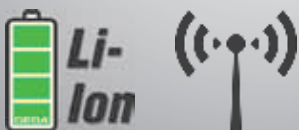
bis in hundert Meter Höhe. Vier verschiedene Bühnenvarianten stehen zur Wahl, wobei die flächenmäßig größte mit den Maßen 5 x 2,9 x 2,1 m eine Traglast von 3.000 Kilo aufweist. Überarbeitet hat Geda seine bewährte Transportbühne 500 Z/ZP: Die Version 3 punktet mit bequemer Bedienung. So ist die Transportbühne dank der neuen Steuerungsfunktion nun

von der Bodenstation rufbar, und Etagen können von unten und oben präzise angefahren werden. Um den Export weiter anzukurbeln, hat Geda zudem mit dem SBL 2000 einen Personen- und Materialaufzug speziell für die Märkte außerhalb Europas gezeigt. Er ist ausschließlich in einer festgelegten Bühnengröße von 3,20 x 1,45 x 2,10 Metern mit einer >>

# effizient. kompakt. kabellos. GEDA AkkuLeiterLIFT

## Die Weltneuheit!

Innovative Akku-Technik trifft auf kabellose Bedienung, extrem kurze Aufbauzeit und flexible Einsatzmöglichkeiten – GEDA setzt einen weiteren Meilenstein in Sachen Höhenzugang am Bau.







Auf sich aufmerksam gemacht hat auch Groupe XL aus Frankreich – mit seinen Bauaufzügen XE7 (l.) und LL-E (r.) und der IAPA-prämierten Multimast-Plattform

» einheitlichen Tragfähigkeit von zwei Tonnen sowie einer Hubgeschwindigkeit von 55 Metern pro Minute und einer Förderhöhe von 250 Metern erhältlich. Der Aufzug ist sowohl als Einzelkabine als auch in der Twin-Ausführung zu haben.

In diesem Segment hat sich Böcker auf die Aufzüge konzentriert und mit dem Superlift MX 324 etwas Neues gebracht. Auf

hundert Meter Förderhöhe können bis zu 300 Kilogramm – Mensch und Material – in 24 Metern pro Minute gebracht werden, also in rund vier Minuten. Während der Zahnstangenmast und alle Anbauteile aus Alu gefertigt sind, setzen die Westfalen bei Tragrahmen und Bühnenplattform diesmal auf robusten Stahl. Scanclimber hat den prämierten Mastkletterer Taurus SC6000 mit neuer „Sliding-Deck“-Verbreiterung im Angebot. Das heißt,

die motorisierten Plattformen bewegen sich vor und zurück und ermöglichen das Arbeiten an kompliziert gestalteten Fassaden. Die 1,60 Meter breite Plattform bietet einmastig Längen zwischen 4,1 und 16,9 Metern, als Zweimaster bis zu 44,6 Metern – und eine Höhe von maximal 300 Metern. Zugeladen werden können bis zu 3.300 Kilogramm mit einem Mast, an zweien sind es 5.600 Kilogramm.

K&B



Geda 500 Z/ZP SL untypisch im Inneren des Dresdner Kulturpalasts

### Fangbremsen prüfen lassen

Dass seit letztem Jahr die novellierte Betriebs-sicherheitsverordnung (BetrsichV) im Jahresrhythmus entweder eine Zwischen- oder Hauptprüfung durch TÜV, Dekra oder Ähnliches vorschreibt, dürfte mittlerweile bekannt sein. Nachdem nun schon eine ganze Anzahl von Haupt- und Zwischenprüfungen ausgeführt wurden, stellt Branchenroutinier Roland Zengerling fest, dass die „Gültigkeit der Fangbremse“ eine andere Bedeutung bekommen hat als in den Vorjahren: „Mit ‚Gültigkeit‘ ist der Zeitraum gemeint, in dem die Fangbremse gemäß Hersteller normal genutzt werden kann. Fast alle Hersteller haben eine Nutzungsdauer bis zur nächsten ‚Herstellerüberprüfung‘ genannt. Meist zwischen vier und sechs Jahren, danach sollten diese zum Hersteller zur Überprüfung geschickt werden. Üblicherweise werden

dann Austauschfangbremsen gekauft und eingebaut“, so Zengerling. „Früher wurde dem bei den Sachverständigenprüfungen wenig Bedeutung beigemessen – heute bedeutet dies meist einen ‚schweren Mangel‘, der den Weiterbetrieb untersagt. Dies wiederum bedeutet neben der Investition in Austauschfangbremse auch Lieferzeit und Nachprüfung, ebenso zusätzliche Kosten der Nachprüfung“, sagt Zengerling, der mahnt: „Aber was wohl am schlimmsten wäre: Bei Prüfungen auf Baustellen könnte das insbesondere durch Ausfallzeiten zu erheblichem Ärger und hohen Kosten führen!“ Der Experte rät daher, das Thema frühzeitig anzugehen, am besten mit zwei Monaten Vorlauf.

Roland Zengerling ist Geschäftsführer der Firma BHV-Baulog



# KRAN & BÜHNE

Das Magazin für Kran- & Arbeitsbühnen-Anwender



## Ihr Vorteil:

Um leistungs- und wettbewerbsfähig zu bleiben, benötigt die Industrie hochqualifizierte und ihre Märkte betreffende Informationen. Diesem Verlangen kommt *Kran & Bühne* mit praxisorientierten Artikeln nach. Mit unseren Publikationen helfen wir

den Lesern, gerade bei härteren Marktbedingungen, fundierte Entscheidungen zu treffen. Die Artikel werden von einem erfahrenen, international und in Deutschland tätigen Journalistenteam verfasst. *Kran & Bühne* liefert dem Leser Neuigkeiten und Baustellenberichte. Ein wichtiger Bestandteil sind dabei harte Fakten darüber, welche Ausrüstung für welche Einsätze geeignet ist.

## Abonnieren Sie jetzt einfach & bequem!

**Per Fax: (07 61) 88 66 814**

oder per Post: Kran & Bühne | Sundgauallee 15 | D-79114 Freiburg

Tel. (07 61) 89 78 66-0 | Fax (07 61) 88 66 814 | E-Mail: info@vertikal.net | www.vertikal.net

- Ja, ich abonniere *Kran & Bühne* für ein Jahr (8 Ausgaben) für 26,- Euro (inkl. 7% MwSt.) frei Haus (bzw. 39,- Euro für Abonnenten außerhalb Deutschlands).
- » Name/Vorname: .....
- » Firma: .....  
*Umsatzsteuernummer (nur bei Firmen)*
- » Straße/Postfach: .....
- » Postleitzahl/Ort: .....
- » Land: .....
- » Tel.: .....
- » Fax: .....
- » E-Mail-Adresse: .....
- » 1. Unterschrift des Abonnenten: .....
- » Ich wünsche folgende Zahlungsweise:
  - Bargeldlos per Bankeinzug  gegen Rechnung  
*(nur in Deutschland)*
- » IBAN: .....
- » BIC: .....
- » Geldinstitut: .....
- » Firma: .....
- » Postleitzahl/Ort: .....

Hiermit bestätige ich, dass die Abbuchung des jährlichen Abo-Betrages von 26,- Euro für o. g. Firma/Anschrift vorgenommen werden kann.

- » 2. Unterschrift des Abonnenten: .....

Widerrufgarantie: Das Abonnement kann jederzeit und ohne Angabe eines Grundes widerrufen werden. Die Kosten für nicht zugestellte Ausgaben werden zurückerstattet.

**Vertikal**.net



Wir sind die Höhe.



## Autokran AK 46/6000

- ▶ Bis zu 46 m Ausfahrlänge
- ▶ Maximal 6.000 kg Nutzlast
- ▶ 26 m Reichweite bei 1.000 kg
- ▶ Variable Abstüzung

IHR WEG  
— NACH —  
**OBEN**  
NUTZE DIE MÖGLICHKEITEN

Fon +49 (0) 23 89 / 79 89-0  
www.boecker-group.com



## Vielfältig nutzbar

Eigentlich laufen die Maschinen unter dem Namen Brückeninspektionsgeräte. Die Beispiele zeigen aber auf, dass es ein zu eng gefasster Terminusus ist. Kran & Bühne zeigt einige Einsatzbeispiele.

Nicht jedes Bauwerk, das einen Fluss quert, dient als Brücke und dennoch ist eine regelmäßige Inspektion zwingend notwendig, was beim Emssperrwerk bei Emden schnell deutlich wird. Das Bauwerk besitzt eine Gesamtlänge von 476 Metern und wurde im Jahre 2002 eingeweiht. Seitdem dient es hauptsächlich als Sturmflutsperrwerk. Doch auch ein Aufstauen der Ems ist dank des Bauwerks möglich, was der Meyer Werft in Papenburg den Großschiffbau ermöglicht.

Das Sperrwerk besteht unter anderem aus sieben Schleusentoren, die jeweils eine Spannweite von 50 bis 60 Metern besitzen. Die Höhe

der Tore beträgt rund 15 Meter. Die Schleusentore sind durch ein entsprechendes Fachwerk ausgesteift, das aus Stahlrohren besteht. Nach jetzt fast 14-jährigem Einsatz musste der Korrosionsschutz der Tore und der Fachwerke überprüft und ausgebessert werden. Doch wie das Ganze ausführen? Der Einsatz von Gerüs-

ten oder ähnlichen Zugangseinrichtungen war nicht möglich, da jederzeit bei entsprechenden Witterungsbedingungen die Möglichkeit bestehen musste, die Baustelle kurzfristig zu räumen. Nach einigen Vorprüfungen stellte sich heraus, dass die einzige Möglichkeit darin bestand, sämtliche Teile des Fachwerks mit einem Mobilgerät vom Kontrollweg aus zu bearbeiten. Die Verantwortlichen entschieden sich für ein Brückenuntersichtgerät des Typs NS28 der Firma Cramer aus Hagen, eines der 16 Brückenuntersichtgeräte, die das Unternehmen bundesweit vermietet. Das Besondere: Um sämtliche Teile zu erreichen, musste das Gerät auch durch das Fachwerk in die inneren Bereiche eintauchen.



Der MBI 180-1,4/S ist die zweite von drei Maschinen, die Drammen Liftutleie bei Moog geordert hat



Hierbei war es von großem Vorteil, dass der Arbeitskorb um 360 Grad zu verschwenken ist und so positioniert wurde, dass drei Arbeiter immer optimal am Fachwerk arbeiten konnten. Die Einsatzzeit wurde auf 80 Tage veranschlagt, konnte aber durch das gute Wetter und die Beweglichkeit des Gerätes um zwei Wochen verkürzt werden.

## Kosmetik für die Königin

Die A45 trägt auch den Beinamen „Königin der Autobahnen“, da auf der Strecke zwischen Gambacher Kreuz im Hessischen und Dortmund



im Ruhrgebiet eine Kurve die nächste jagt und dazwischen immer wieder Brücken zu finden sind. Eine davon ist die Lützelbachtalbrücke, die im Jahr 1968 errichtet wurde. Diese wird nun nach und nach erneuert. Für die Abschlussarbeiten setzen die Verantwortlichen auf ein Saniergerät des Typs Moog MBS 230 der Firma Wemo-Tec. Die Sanierungsgeräte der Wemo-Tec kommen immer dann zum Einsatz, wenn längerfristige Brückenarbeiten anstehen. „Im Fall der Lützelbachtalbrücke bei Dillenburg wird unser Sanierungsgerät dafür genutzt, die Stahlteile der Brücke zu beschichten und so vor Korrosion zu schützen. Außerdem wird vom Arbeitssteg aus sogenannte ‚Betonkosmetik‘ betrieben – die sichtbaren Oberflächen der Brücke werden optisch verschönert“, erläutert Martin Koch, Mitarbeiter des Technischen Innendienstes der Wemo-Tec. Der besondere Vorteil von Sanierungsgeräten besteht in der großen, bis zu 23 Meter langen Plattform unter der Brücke, die den Arbeitern vor Ort viel Bewegungsfreiheit bietet und bei Bedarf mit dem eigenen Antrieb versetzt werden kann. „Der Aufbau eines Sanierungsgerätes benötigt zwar wesentlich mehr Zeit und Manpower als der eines normalen Brückenuntersichtgerätes, das sich quasi von selbst aufbaut. Dafür spart ein Sanierungsgerät wie unser MBS 230 auf der Brücke wertvollen Platz und ist perfekt für größere Bauprojekte geeignet“, so Koch. Die Spezialisten haben das Raupenfahrwerk des MBS 230 in Position gebracht und für die Arbeiten fixiert. Danach wird der Turm mit dem Arbeitssteg verbolt; dazu müssen die Komponenten zuerst in Waage gebracht werden. Schließlich bolzt das Wemo-Tec-Team den Turm des Sanierungsgerätes mitsamt dem Arbeitssteg ans Fahrwerk, bevor die hydraulische und elektronische Ausrüstung angebracht wird und verschiedene Arbeitsgerüste auf dem Steg befestigt werden. „Wenn wir ein Sanierungsgerät aufgebaut haben, überprüfen wir seine einwandfreie Funktion und die aller Sicherheitseinrichtungen. Dann weisen wir den Kunden ein – und erst dann können die Arbeiten losgehen“, betont Koch. Das Gerät kommt seit Anfang 2016 hier zum Einsatz. Im kommenden Jahr soll der „Ersatzneubau“ der Lützelbachtalbrücke in beiden Richtungen fertig sein.

## Im Norden der Fjorde

Auch im hohen Norden kommen Brückeninspektionsgeräte regelmäßig zum Einsatz. Das norwegische Vermietunternehmen Visinor Fjell Nord hat die erste MBI 160-1,5/S montiert auf einem Scania-Chassis erhalten. Der Betrieb ist seit einem Vierteljahrhundert Kunde von Moog. Das neue Gerät hat eine maximale horizontale Reichweite von 16 Meter unter der Brücke, welche mit Hilfe der mitgelieferten Plattformverlängerungen auf bis zu 19 Meter erweitert werden kann. Die Plattform selbst ist 1,50 Meter breit und hat eine Nutzlast von 800 Kilogramm. Die Maschine wurde auf Kundenwunsch mit einem Hubrahmen ausgestattet, der einen erweiterten Lärmschutzwandübergriff von bis zu 4,30 Meter ermöglicht. Er ist stufenlos einsetzbar und dient bei Nichtgebrauch sogar für einen breiteren Gehwegübergriff. Außerdem wurde das Gerät mit einem Ladekran von Hiab ausgestattet, mit dessen Hilfe benötigtes Material oder die ebenfalls mitgelieferte Pfeilerbefahrung bequem von der Brücke aus nach unten auf die Plattform gehoben werden kann. In der malerischen Landschaft Norwegens mit seinen vielen Fjorden und dazugehörigen Brücken kommt das Gerät nun regelmäßig zum Einsatz.

Neu eingestiegen in das Segment ist das gleichfalls norwegische Unternehmen Drammen Liftutleie und hat zum Start drei Geräte bei Moog geordert. Nummer Zwei ist nun ausgeliefert worden: ein Plattformgerät des Typs ein MBI 180-1,4/S als LKW-Version. Bei diesem Prototypen wagte Moog eine Kombination aus zwei bewährten Maschinentypen: Den Teleskoparm der Korbgerätereihe vom Typ MBL, gepaart mit Fachwerkurm und Plattform der Reihe vom Typ MBI. Das Ergebnis: 18 Meter horizontale Reichweite unter der Brücke, bei entweder 3,90 Meter Gehwegübergriff oder vier Meter Lärmschutzwandübergriff sowie 9,7 Meter maximaler Absenktiefe. Aufgebaut ist die Maschine auf einem 4-Achs-Scania mit einem Gesamtgewicht von 32 Tonnen. Dazu verfügt das Gerät über einen 12,5kV-Generator mit wahlweise mit 230 oder 400 Volt. Die dritte Maschine, eine Moog MBI 70-1/S auf 7,5-Tonnen-Iveco-Chassis, wird im Herbst ausgeliefert. >>





Zur Inspektion des Emssperwerks setzte Cramer seine NS28 ein, um so auch durch das Fachwerk einzutauchen



Ein Sanierungsgerät des Typs MBS 230 nutzt Wemo-tec für Arbeiten an der Lützelbachtalbrücke. Der Aufbau eines Sanierungsgerätes benötigt zwar mehr Zeit, das Gerät spart aber reichlich Platz



Seit 25 Jahren hat das norwegische Unternehmen Visinor Fjell Geräte von Moog im Einsatz. In der Fjordlandschaft Skandinaviens sind zahlreiche Brücken zu inspizieren







Das Raupengerät ABC 50 / C kann dank Raupenfahrwerk sein Gewicht gut verteilen und braucht wenig Platz

» Ein Dritter im Bunde findet sich mit dem italienischen Unternehmen Barin. Auf diese Geräte setzt unter anderem das deutsche Vermietunternehmen „Theo.S. Service&Technology“ und hat zum Beispiel ein raupengeführtes Brückenuntersichtgerät Typ ABC 50/C im Portfolio. Mit dem Gerät lassen sich auch kleinere

Brücken befahren und eine Inspektion von oben her durchführen. Die Maschine bringt „nur“ 2,85 Tonnen auf die Waage, bietet damit einen Übergriff von 1,1 Meter und kann Bauwerke von 1,9 Meter übergreifen. Die Plattform kann auf bis zu vier Meter unter Fahrbahnniveau abgelassen werden und verfügt über eine Reich-

weite von 4,5 Meter unterhalb der Brücke. Maximal 200 Kilogramm Korblast sind zugelassen. Das Vermietunternehmen hat weitere Brückenuntersichtgeräte von Barin im Programm. Dazu zählen sogenannte Korbgeräte – vereinfacht gesagt umgedrehte Gelenkteleskopbühnen auf LKW-Chassis – sowie klassische Steggeräte.

**K & B**

## Brückenzugangstechnik

- Über 36 Jahre Erfahrung im Bereich Brückenzugangstechnik und Sonderkonstruktionen
- Mobile Plattform- und Korbgeräte für Straßen- und Schienenanwendung mit Reichweiten bis zu 25 m und Belastungen bis zu 1000 kg
- Entwicklung und Herstellung von festinstallierten Brückeninspektionswagen und Tunnelinspektionsgeräten für Straßen- und Schienenanwendung
- Sonderkonstruktionen für Zugangsprobleme aller Art
- 100% made in Germany



[www.moog-online.de](http://www.moog-online.de)

MOOG GmbH Brückenzugangstechnik  
 Im Gewerbegebiet 8  
 88693 Deggenhausertal  
 Tel. +49 7555 933-0  
 Fax +49 7555 933-66  
[info@moog-online.de](mailto:info@moog-online.de)

**MOOG**



# Beyer beackert Ballungszentren

Der Beyer-Mietservice unter der Regie von Dieter Beyer bläst zum Angriff auf die Ballungsgebiete. Auch wenn eine Neueröffnung im 1.500-Einwohner-Örtchen Hilgert erstmal nicht danach klingt. Alexander Ochs berichtet.

Dieter Beyer ist ein Mann der Tat: Der Firmenchef des achtgrößten Arbeitsbühnenvermieteters im deutschsprachigen Raum redet nicht lange um den heißen Brei, sondern er macht einfach. Er erweitert seine Mietflotte meist um größere Konvolute, zuletzt um 30 Ruthmann-„Steiger“ auf 3,5 Tonnen. Zuvor bescherte der begeisterte Heli-Pilot dem japanischen Minikranhersteller Maeda einen Höhenflug mit dem größten Einzelauftrag aus Europa – 50 Minikrane auf einen Schlag. 60 neue PB-Scheren. 100 Manitou-Bühnen. 20 plus nochmal 20 Stapler. 25 Tiefelader. Sein Verhandlungsgeschick ist berühmt. Und das waren nur die bekannteren Deals der vergangenen 18 Monate. „Allein in diesem Jahr haben wir im zweistelligen Millionenbereich in neue Geräte investiert“, berichtet Dieter Beyer.

Immerhin: Neue Standorte lassen sich eigentlich nicht ohne Weiteres *en bloc* eröffnen, das geht *peu à peu* vorstatten. In Hilgert, im sogenannten Kannenbäckerland in Höhr-Grenzhausen gelegen, gibt es an sich nicht wahnsinnig viel zu sehen und zu erleben, da strömen viele Leute aus dem Ort auf das neue Gelände von Beyer-Mietservice. Die Firma hat es sich nicht nehmen lassen, im großen Stil Werbung für den Tag der offenen Tür zu machen. „Ohne Werbung läuft heutzutage im Geschäft nichts“, ist Dieter Beyer überzeugt. Der Bürgermeister schaut auf einen Plausch vorbei, einige Pressevertreter sind da, es herrscht reger Zulauf den ganzen Tag über. Zumal der Betrieb ein breites Angebot auf die Beine gestellt für Groß und Klein: rauffahren auf 45 Meter Höhe mit der WT450 oder Baggern für die Minis – mit dem Minibagger-Führerschein.

Von Hilgert aus sind es nur drei Kilometer zur Autobahn A48, die die A3 mit der A61 verbindet. Koblenz mit seinen 115.000 Einwohnern liegt nur zehn Kilometer entfernt, einen Tick weiter ist es jeweils bis zur 12.000-Einwohner-Stadt Montabaur und bis Neuwied, 65.000 Einwohner. Die Lage sichere die flexible und schnelle Auslieferung der Maschinen, so das Unternehmen. Rund 15 Leute beschäftigt Beyer in der neuen Mietstation, von der aus Kunden auf über 3.000 Geräte zugreifen können. Der Gründer und Geschäftsführer sagt: „Ich bin kein Freund davon, auf jeder grünen Wiese einen Bauzaun und Mietcontainer aufzustellen und das dann ‚Standort‘ zu nennen. Der Kunde hat immer mehr gehobene Ansprüche und will entsprechend kompetent beraten werden.“ Dazu gehören außerdem eine Tiefeladerflotte sowie Schulungsangebote.

Die neue Mietstation im Westerwald, nur eine Stunde vom Hauptsitz entfernt, soll auch als Bindeglied zwischen den Beyer-Standorten in Köln/Bonn und im Rhein-Main-Gebiet fungieren. Viele Familien aus dem Ort sind gekommen, um mal neugierig zu gucken, was es mit dieser Neueröffnung so auf sich hat. Eine Mutter, die mit Mann und zwei Kindern da ist, meint in Anspielung auf den schwindenden Vor-Ort-Einzelhandel entwaffend: „Wenn bei uns mal etwas nicht zumacht, sondern auf, ist das fast schon eine Sensation. Da muss man unbedingt hingehen.“ Bald macht Beyer noch mehr auf: Neue Standorte an Rhein und Main sind in Planung. Zunächst kommen 30.000 Quadratmeter in Mainz/Wiesbaden hinzu, wahrscheinlich zum Jahreswechsel. Anschließend geht es im Rheinland weiter. Die in der Branche ohnehin hart umkämpften Ballungszentren können sich auf ein blaues Wunder gefasst machen. <<



Baggern für die Minis



Dieter Beyer



Blick über den Standort und den Westerwald

Auszug aus der Karte





# Premiere in München

Schmidbauers zweiter Demag CC 3800 Raupenkran nutzt seine Vorteile beim Bau einer neuen Lackiererei von MAN. Eindrücke eingefangen von Rüdiger Kopf.



Bilder im Uhrzeigersinn:

Zur Einsatzpremiere des CC 3800 hat Schmidbauer nach München geladen

Der Raupenkran hält das 95 Tonnen schwere Stahlgerüst für den Einbau

Das auf dem Vorplatz vormontierte Bauteil nimmt der CC 3800 auf und bringt es an die Einbaustelle

Geschäftsführer Werner Schmidbauer



Es hat etwas von einer stoischen Ruhe, die der 650-Tonner ausstrahlt, wenn am Haken des CC 3800 in den Farben von Schmidbauer das vormontierte Stahlbauelement mit seinen rund 95 Tonnen hängt. MAN baut derzeit in seinem Werk im Norden von München eine neue Lackieranlage für rund 80 Millionen Euro. Derzeit ist das Stahlbauunternehmen Lochner dabei, das „Skelett“ des rund 150 Meter langen und 42 Meter breiten Gebäude zu montieren und setzt für die Kranarbeiten auf die Expertise von Schmidbauer. Das Gräfelfinger Traditionsunternehmen hat sein neuestes Pferd an den Start gebracht. Der CC 3800-1 ist der zweite in der Flotte des Kranvermieters, der frisch aus Zweibrücken hier seinen ersten Einsatz feiert.

Geschäftsführer Werner Schmidbauer weiß die Vorzüge der Produkte aus dem Hause Terex Cranes zu schätzen: „Die Demag-Raupenkrane halten wir für technisch sehr innovativ und sehen sie als Vorreiter auf dem Markt. Oder kurz gesagt: ‚State of the Art‘. Dazu zählt für ihn auch der stufenlos einstellbare Schwebeballast, der dank „Split Tray“

problemlos teilbar sei. „Dadurch reduzieren sich Zeit und Aufwand für das Umstapeln der Gegengewichte beim Auf- und Abbau sowie beim laufenden Betrieb erheblich. Und der Boom-Booster steigert die ohnehin hohe Tragfähigkeit des Krans noch einmal um bis zu 30 Prozent. Das ist enorm“, zeigt sich der Technischer Leiter Großkrane Stefan Schmidbauer begeistert. Der „Split Tray“ kam denn auch gleich in München zum Einsatz. Nach der Montage des Auslegers konnte der Kran erst einmal wieder ablasten. Dank dieses Systems sind je nach Einsatz bis zu 300 Tonnen weniger zu transportieren, wird seitens Schmidbauers betont. Der Kran ist aber nicht nur für den Großraum München eingeplant. Europa soll sein Spielfeld sein. Schmidbauer orientiert sich mit seiner Unternehmung dabei nach Nordeuropa. So gibt es in Estland die Tochter „Schmidbauer OÜ“. Die beiden CC 3800 von Schmidbauer werden überwiegend in der Windindustrie ihr Einsatzfeld finden, in Deutschland und europaweit. Wie oft der Kran all seinen „Geschwistern“ begegnen wird – Terex Cranes hat weltweit 85 Einheiten ausgeliefert – bleibt offen. <<



## Landmarke gelandet

Spektakel pur für Kranfans:

Eine weithin sichtbare Landmarke haben All-Terrain-Krane von Terex und Liebherr im Vierfachhub gesetzt.

Die Pläne sind hochfliegend: Auf der Bergehalde Duhamel in Ens-dorf, am rechten Ufer der Saar, vis-à-vis von Saarlouis, wird eine begehbare Großskulptur errichtet, die das Erscheinungsbild der Region verändern und prägen wird. Das sogenannte Saarpolygon. Eine echte Landmarke, ein neues Wahrzeichen.

Doch bis es soweit ist, muss einiges an Arbeit geleistet werden. Im konkreten Fall: Hubarbeiten. So haben vier Mobilkrane der Firma Steil die 35 Meter lange und rund 60 Tonnen schwere Aussichts-plattform des Saarpolygons eingehoben. Im Einsatz waren zwei Terex-ATs AC 200 und AC 350 mit 200 und 350 Tonnen Traglast sowie zwei Liebherr-Krane, ein LTM 1220 und ein LTM 1250, die jeweils 220 bzw. 250 Tonnen heben können. Zusammen verfügt das Quartett über eine kumulierte Maximaltraglast von gut tausend Tonnen.

Bei idealen Wetterbedingungen konnten die Krane die vormon-tierte Stahlbrücke wie geplant an ihre Haken nehmen und perfekt koordiniert auf die erforderliche Höhe von 30 Metern hieven. Zen-timetergenau setzten die Krane den Stahlkoloss zwischen die beiden

Schrägtürme der begehbaren Großskulptur und vollendeten damit deren endgültiges Erscheinungsbild.

Frank Nicklas, technischer Außendienst Steil Kranarbeiten, berich-tet: „Für das Gelingen solch eines Hubs ist die Kommunikation ent-scheidend. Deshalb waren alle beteiligten Einweiser und Kranfahrer permanent über Funk miteinander verbunden.“ Denn beim Einbringen der begehbaren Brücke zwischen die beiden Stahltürme war höchste Präzision gefragt, damit die Monteure die Schraubverbindungen zwi-schen den einzelnen Bauelementen setzen konnten.

Steil lautete nicht nur der Name des Krandienstleisters, steil war auch die Zufahrt zum Einsatzort: Die Auffahrt auf die Bergehalde ver-läuft in engen Serpentinien und erlaubte daher nur langsame Fahrt für die Krane. Dennoch ist es dem Steil-Team gelungen, alle vier Krane zum vorgesehenen Zeitpunkt auf das Gipfel-Plateau der Bergehalde zu bringen und dort hubbereit zu positionieren. Glücklicherweise spielte auch das Wetter mit – denn bei starkem Regen und aufgeweichtem Boden wäre dieser Einsatz nicht möglich gewesen. <<

Vier Krane von Steil heben das Bauteil







Die Ansicht von oben, ...

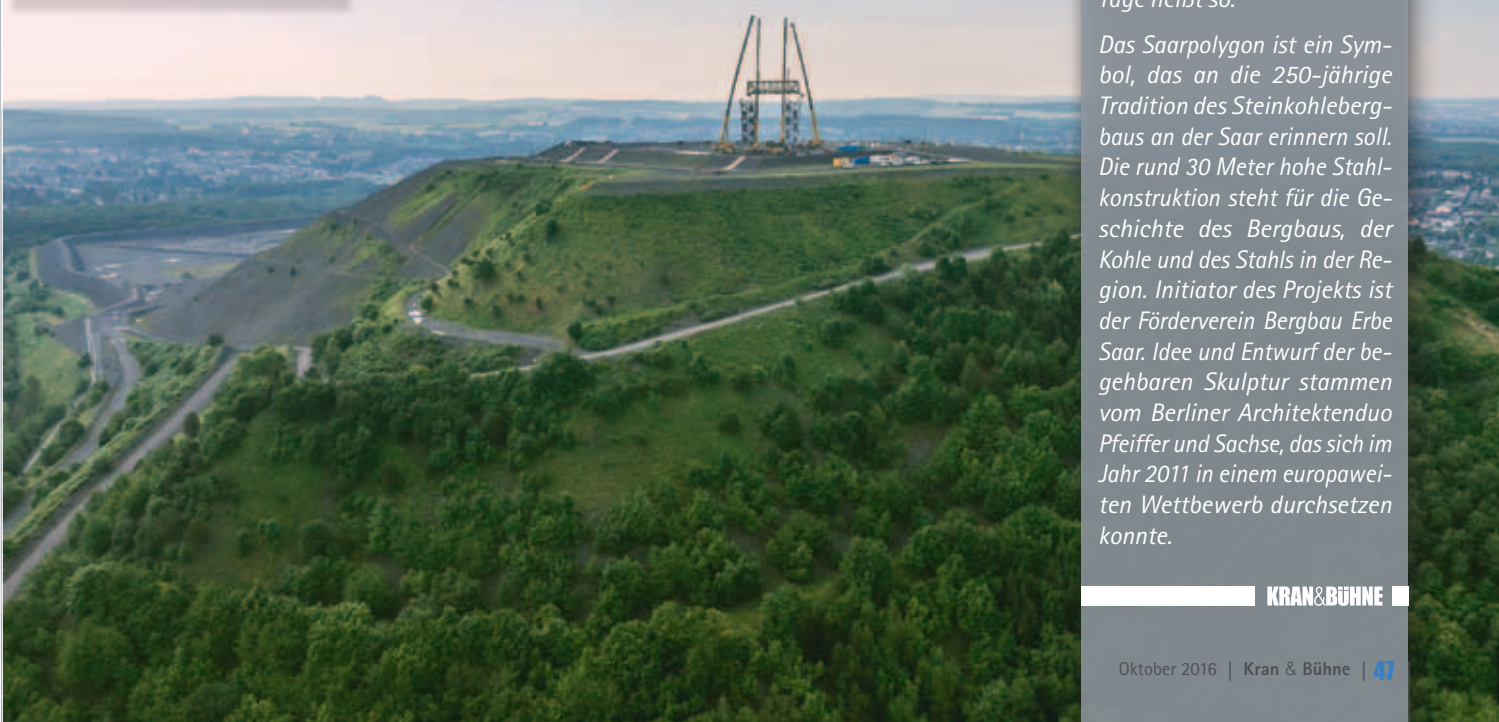


... aus der Nähe,



... und vom Boden aus

So sieht das Spektakel aus der Ferne aus



### Was ist ein Polygon?

Der Ausdruck Polygon kommt aus dem Griechischen und bedeutet Vieleck. Polygone bilden die Basis der Vermessung unter Tage. Auch eine spezielle Art des Streckenausbaus unter Tage heißt so.

Das Saarpolygon ist ein Symbol, das an die 250-jährige Tradition des Steinkohlebergbaus an der Saar erinnern soll. Die rund 30 Meter hohe Stahlkonstruktion steht für die Geschichte des Bergbaus, der Kohle und des Stahls in der Region. Initiator des Projekts ist der Förderverein Bergbau Erbe Saar. Idee und Entwurf der begehbaren Skulptur stammen vom Berliner Architektenduo Pfeiffer und Sachse, das sich im Jahr 2011 in einem europaweiten Wettbewerb durchsetzen konnte.



# Platformers' Days 2017



**8 & 9 September  
Hohenroda/Hessen**



**Mobiles Heben und Bewegen** — Auf der Leitmesse für mobile Hebetchnik und mobile Höhenzugangstechnik im deutschsprachigen Raum präsentieren Aussteller aus dem In- und Ausland Neuheiten und Bewährtes: Arbeitsbühnen, Krane, Materiallifte, Mobilgerüste, Personenlifte, Teleskopstapler uvm.

**Wann:** 8. und 9. September 2017

**Wo:** Hessen Hotelpark Hohenroda

Ihre Informationsanfrage an [2017@platformers-days.de](mailto:2017@platformers-days.de) beantworten wir gerne



[www.platformers-days.de](http://www.platformers-days.de)





» Mit einer Kamera lassen sich ungewöhnliche Blickwinkel erzeugen. Dank der Unschärfe wird der Betrachter auf die zahlreichen Details des Kranauslegers hingeführt und das Gefühl wird erzeugt, dass es nicht eine Maschine, sondern mehr eine Skulptur ist, die hier auf dem Foto eingefangen wurde. Sei es die Gleitfläche am oder manch einzelne Schraube, die plötzlich an Wichtigkeit gewinnt. So wird aus dem eigentlichen Alltäglichen, dem man keine Aufmerksamkeit mehr schenkt, etwas Besonderes – ein faszinierender Kran.

# Faszination Kran



↑ **Terex Port Solutions** wird erstmals einen **Quaymate M50** nach Lateinamerika liefern, genauer nach Uruguay. Geordert hat ihn der Hafenerbetreiber Somasol für sein Terminal am Rio Uruguay an der Grenze zu Argentinien. Der diesel-elektrisch betriebene Quaymate M50 bietet eine maximale Traglast von 50 Tonnen, bis zu 36 Meter Ausladung und eine maximale Hubgeschwindigkeit von 50 Metern pro Minute. Der Kran wird primär Zitrusfrüchte, Getreide und Rundholz umschlagen.

Der Moskauer Kranvermieter **Topkran** hat vier weitere Raupenkrane von **Liebherr** erhalten. Der neue LR 1350/1 schließt nun das Raupenquartett ab, welches bereits in der ersten Jahreshälfte zu drei Vierteln ausgeliefert wurde. Zum Paket gehören ein LR 1750,

zwei LR 1350/1 und ein Teleskopraupenkrane LR 1100. Topkran betreibt bereits zehn Liebherr-Raupenkrane und 15 Mobilkrane aus Ehingen. Eingesetzt werden sollen sie zum Beispiel beim Bau von Fußballstadien für die Weltmeisterschaft 2018 in Russland. ↓



↑ Die philippinische Firma **International Container Terminal Services (ICTSI)** hat den ersten von zwei Hafenerbetriebskränen von **Terex Gottwald** erhalten. Die „Modell 5“-Kranen gehen in den Kongo und an den Kongo. Die neuen Krane wurden bis zum neuen Terminal 148 Kilometer flussaufwärts in

die Stadt Matadi verschifft, die etwa auf halber Strecke zwischen dem Atlantik und der Hauptstadt Kinshasa liegt. Das Modell 5 verfügt über eine maximale Tragkraft von 125 Tonnen auf einem Radius von 18 Metern und über eine maximale Ausladung von 51 Metern. Damit sollen Containerschiffe der Panamax-Klasse be- und entladen werden.



↑ Das Unternehmen **Peterson** hat seinen Firmensitz in Lerwick auf den **Shetland-Inseln**. Im Jahr 2007 startete das Unternehmen mit seinem ersten AT-Kran von **Tadano**. Jetzt sind zwei weitere, ein ATF 130G-5 und ein ATF 100G-4, zur Flotte hinzugekommen, die nunmehr fünf Tadano umfasst. Neben den beiden neuen sind dies ein ATF 220G-5, ein ATF 160G-5 und ein RT-Kran des Typs GR-700EX. Das Unternehmen bietet Kraneinsätze an, die sich von umfangreichen Abbau-

projekten für große Ölplattformen, die Gasindustrie und Fischwirtschaft bis hin zu kleineren Projekten wie Hubarbeiten für die lokalen Geschäftsbetriebe erstrecken.

Beim italienischen Hersteller **Palazzani** ist die Fertigung der neuen großen Raupenarbeitsbühne Ragno XTJ 48.1 angelaufen. Die überarbeitete Version weist eine maximale Arbeitshöhe von 49,2 Metern auf bei 120 Kilogramm Korblast. Das erste Exemplar wurde nach Hongkong ausgeliefert. In Transportstellung ist die Ragno XTJ 48.1 knapp unter neun Meter lang, und zwar 8,90 Meter, 2,54 Meter hoch und dank verstellbarem Unterwagen zwischen 1,45 und 1,90 Meter breit. Die Bühne ist sowohl auf Raupen als auch auf Rädern zu haben. ↓





**Bühnenhersteller**

AIRO by Tigieffe S.r.l.	<a href="http://www.airo.com">www.airo.com</a>
Alimak Hek	<a href="http://www.alimakhek.com">www.alimakhek.com</a>
Altrex B.V.	<a href="http://www.altrex.com">www.altrex.com</a>
Beijing Jingcheng Heavy Industry Co.Ltd.	<a href="http://www.en.jchic.com">www.en.jchic.com</a>
Blumenbecker Technik GmbH	<a href="http://www.bt.blumenbecker.com">www.bt.blumenbecker.com</a>
Böcker Maschinenwerke GmbH	<a href="http://www.boecker-group.com">www.boecker-group.com</a>
Bronto	<a href="http://www.bronto.fi">www.bronto.fi</a>
C.M.C. Srl	<a href="http://www.cmclift.com">www.cmclift.com</a>
DENKA-LIFT	<a href="http://www.rothlehner.de">www.rothlehner.de</a>
Dingli	<a href="http://www.chinadinli.com">www.chinadinli.com</a>
Dino Lift	<a href="http://www.dinolift.com">www.dinolift.com</a>
Easy Lift srl	<a href="http://www.easy-lift.it">www.easy-lift.it</a>
France Elevateur	<a href="http://www.france-eleveur.de">www.france-eleveur.de</a>
Genie Europe	<a href="http://www.genielift.de">www.genielift.de</a>
GSR S.p.A	<a href="http://www.gsrspa.it">www.gsrspa.it</a>
Haulotte GmbH	<a href="http://www.haulotte.de">www.haulotte.de</a>
Hinowa Italien	<a href="http://www.hinowa.com">www.hinowa.com</a>
Holland Lift	<a href="http://www.hollandlift.com">www.hollandlift.com</a>
Helmut Kempkes GmbH KULI-Hebezeuge	<a href="http://www.kuli.com">www.kuli.com</a>
Isoli	<a href="http://www.isoli.com">www.isoli.com</a>
Klaas	<a href="http://www.klaas.com">www.klaas.com</a>
Mantall	<a href="http://www.mantall.com">www.mantall.com</a>
Matilsa	<a href="http://www.matilsa.es">www.matilsa.es</a>
Niftylift	<a href="http://www.niftylift.com/de">www.niftylift.com/de</a>
OIL&STEEI	<a href="http://www.oilsteel.com">www.oilsteel.com</a>
OMMELIFT	<a href="http://www.ommelift.com">www.ommelift.com</a>
Palfinger Platforms	<a href="http://www.palfinger-platforms.com">www.palfinger-platforms.com</a>
Palazzani Industrie S.p.A.	<a href="http://www.palazzani.it">www.palazzani.it</a>
PB Lifttechnik GmbH	<a href="http://www.pbgmbh.de">www.pbgmbh.de</a>
RÜTHMANN GmbH & Co. KG	<a href="http://www.ruthmann.de">www.ruthmann.de</a>
Skyjack	<a href="http://www.Skyjack.com">www.Skyjack.com</a>
TCA LIFT A/S - FALCON SPIDER	<a href="http://www.tcalift.com">www.tcalift.com</a>
Teupen	<a href="http://www.teupen.com">www.teupen.com</a>

**Neu- und Gebraucht Bühnen**

Access Business	<a href="http://www.accessbusiness.nl">www.accessbusiness.nl</a>
AFI-Resales	<a href="http://www.afi-platforms.co.uk/afimachinesaleslist.asp">www.afi-platforms.co.uk/afimachinesaleslist.asp</a>
Ahern Deutschland	<a href="http://www.aherndeutschland.de">www.aherndeutschland.de</a>
Bauscher Miet & Vertriebs GmbH & Co. KG	<a href="http://www.bauscher-neustadt.com">www.bauscher-neustadt.com</a>
Collé Rental & Sales	<a href="http://www.colle.eu">www.colle.eu</a>
Dorn Lift GmbH	<a href="http://www.dornlift.com">www.dornlift.com</a>
Euro Lift System AG	<a href="http://www.euroliftsystem.com">www.euroliftsystem.com</a>
Flesch Arbeitsbühnen GmbH & Co.KG	<a href="http://www.flesch-arbeitsbuehnen.de">www.flesch-arbeitsbuehnen.de</a>
Galizia S.n.c	<a href="http://www.galiziagr.com">www.galiziagr.com</a>
Haulotte GmbH	<a href="http://www.haulotte.de">www.haulotte.de</a>
Hematec Arbeitsbühnen	<a href="http://www.hematec-online.de">www.hematec-online.de</a>
Hinowa Deutschland	<a href="http://www.hinowa.de">www.hinowa.de</a>
Holland Lift	<a href="http://www.hollandlift.com">www.hollandlift.com</a>
JLG Deutschland GmbH	<a href="http://www.jlg-deutschland.de">www.jlg-deutschland.de</a>
Kunze	<a href="http://www.kunze-buehnen.com">www.kunze-buehnen.com</a>
Lifterz	<a href="http://www.lifterz.co.uk">www.lifterz.co.uk</a>
Lift-Ex AG	<a href="http://www.liftex.ch">www.liftex.ch</a>

Maltech Arbeitsbühnen	<a href="http://www.maltech.com">www.maltech.com</a>
Matilsa Deutschland	<a href="http://www.hebetechnik-wendel.de">www.hebetechnik-wendel.de</a>
OMMELIFT	<a href="http://www.ommelift.de">www.ommelift.de</a>
Rothlehner Arbeitsbühnen	<a href="http://www.rothlehner.de">www.rothlehner.de</a>
RÜTHMANN GmbH & Co. KG	<a href="http://www.ruthmann.de">www.ruthmann.de</a>
SkyAccess AG	<a href="http://www.skyaccess.ch">www.skyaccess.ch</a>
Skyworker Trade AG	<a href="http://www.skyworkertrade.ch">www.skyworkertrade.ch</a>
Take Over Platforms bv	<a href="http://www.takeoverplatforms.com/en/index.html">www.takeoverplatforms.com/en/index.html</a>
UP - AG	<a href="http://www.upag.ch">www.upag.ch</a>
W.Schnitger GmbH	<a href="http://www.w-schnitger.de">www.w-schnitger.de</a>

**Bühnenvermietung**

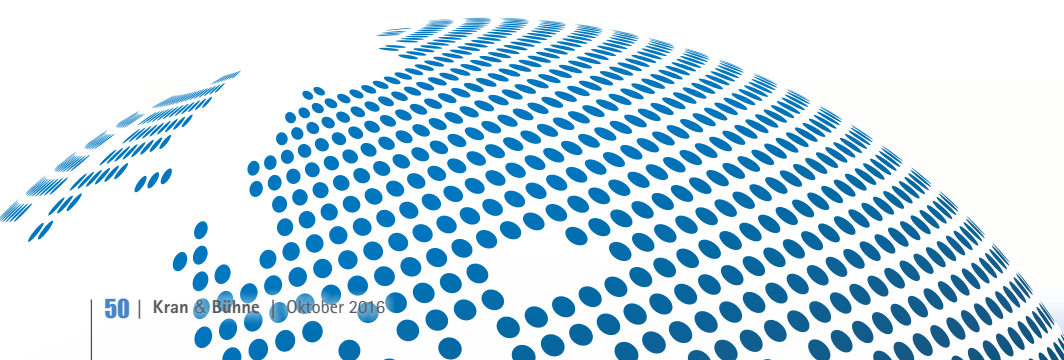
Arbeitsbühnen bundesweit	<a href="http://www.partnerlift.com">www.partnerlift.com</a>
Bauscher Miet & Vertriebs GmbH & Co. KG	<a href="http://www.bauscher-neustadt.com">www.bauscher-neustadt.com</a>
Butsch&Meier GmbH	<a href="http://www.butsch-meier.de">www.butsch-meier.de</a>
Collé Rental & Sales	<a href="http://www.colle.eu">www.colle.eu</a>
DieHebebühne	<a href="http://www.diehebebuehne.ch">www.diehebebuehne.ch</a>
Dorn Lift GmbH	<a href="http://www.dornlift.com">www.dornlift.com</a>
Drammen Lifttuteleie AS	<a href="http://www.drammenlift.no">www.drammenlift.no</a>
Arbeitsbühnenverleih Drumann	
Fahrzeugbau Drumann GmbH	<a href="http://www.arbeitsbuehnen-drumann.de">www.arbeitsbuehnen-drumann.de</a>
Felbermayr Transport- und Hebetechnik	<a href="http://www.felbermayr.cc">www.felbermayr.cc</a>
Gardemann Arbeitsbühnen GmbH	<a href="http://www.gardemann.de">www.gardemann.de</a>
HBV Hydraulik-Bühnen-Verleih GmbH	<a href="http://www.hbv-hydraulik.de">www.hbv-hydraulik.de</a>
HMT AG	<a href="http://www.hmtag.ch">www.hmtag.ch</a>
Kunze GmbH	<a href="http://www.kunze-buehnen.com">www.kunze-buehnen.com</a>
Lift-Ex AG	<a href="http://www.liftex.ch">www.liftex.ch</a>
Maltech Arbeitsbühnen	<a href="http://www.maltech.com">www.maltech.com</a>
SCHMID Hebebühnenverleih GmbH	<a href="http://www.schmid-hv.de">www.schmid-hv.de</a>
Schmidt GmbH & Co.	
Hubarbeitsbühnenvermietung KG	<a href="http://www.schmidt-info.de">www.schmidt-info.de</a>
Stirnemann AG	<a href="http://www.stirnemann.ch">www.stirnemann.ch</a>
UP - AG	<a href="http://www.upag.ch">www.upag.ch</a>
Wagert	<a href="http://www.wagert.com">www.wagert.com</a>
WS-Skyworker AG	<a href="http://www.ws-skyworker.ch">www.ws-skyworker.ch</a>

**Kranhersteller**

BBL Cranes GmbH	<a href="http://www.bbl-baumaschinen.de">www.bbl-baumaschinen.de</a>
Böcker Maschinenwerke GmbH	<a href="http://www.boecker-group.com">www.boecker-group.com</a>
Conmac/Maeda	<a href="http://www.minikrane.de">www.minikrane.de</a>
Effer	<a href="http://www.effer.it">www.effer.it</a>
Galizia S.n.c	<a href="http://www.galiziagr.com">www.galiziagr.com</a>
JMG Cranes	<a href="http://www.jmgcranes.com">www.jmgcranes.com</a>
Klaas	<a href="http://www.klaas.com">www.klaas.com</a>
Kobelco	<a href="http://www.kobelcoem-global.com">www.kobelcoem-global.com</a>
KSD Kransysteme	<a href="http://www.ksd-kransysteme.de">www.ksd-kransysteme.de</a>
Liebherr	<a href="http://www.liebherr.com">www.liebherr.com</a>
Manitowoc	<a href="http://www.manitowoccranes.com">www.manitowoccranes.com</a>
Ormig	<a href="http://www.imagine.com/ormig">www.imagine.com/ormig</a>
Palfinger	<a href="http://www.palfinger.de">www.palfinger.de</a>
R&B Minikrane	<a href="http://www.rb-minikrane.de">www.rb-minikrane.de</a>
Tadano Faun	<a href="http://www.tadanofaun.de">www.tadanofaun.de</a>
Terex Demag GmbH	<a href="http://www.terexcranes.com">www.terexcranes.com</a>
Unic Minikrane	<a href="http://www.minikran.de">www.minikran.de</a>

**Factoring**

KLB LEASING GmbH	<a href="http://www.klb-factoring.de">www.klb-factoring.de</a>
------------------	--





**Neu- und Gebrauchtkrane**

IMC International Mobile Cranes GmbH	<a href="http://www.imc-cranes.com">www.imc-cranes.com</a>
Klaas	<a href="http://www.klaas.com">www.klaas.com</a>
London Tower Cranes	<a href="http://www.londontowercranes.co.uk">www.londontowercranes.co.uk</a>
M. Stemick	<a href="http://www.stemick-krane.de">www.stemick-krane.de</a>
Mini & Mobile Cranes Körner GmbH	<a href="http://www.unic-mobilecranes.de">www.unic-mobilecranes.de</a>

**Kranvermietung**

Felbermayr Transport- und Hebetchnik	<a href="http://www.felbermayr.cc">www.felbermayr.cc</a>
Klaas	<a href="http://www.klaas.com">www.klaas.com</a>
London Tower Cranes	<a href="http://www.londontowercranes.co.uk">www.londontowercranes.co.uk</a>
Scholpp	<a href="http://www.scholpp.de">www.scholpp.de</a>
Stirnemann AG	<a href="http://www.stirnemann.ch">www.stirnemann.ch</a>

**Kranvermietung Minikrane**

Butsch&Meier GmbH	<a href="http://www.butsch-meier.de">www.butsch-meier.de</a>
Nellos AG	<a href="http://www.nellos.ch">www.nellos.ch</a>

**Kran- und Bühnenzubehör**

Casar	<a href="http://www.casar.de">www.casar.de</a>
Teufelberger Seil GmbH	<a href="http://www.teufelberger.com/stahlseile">www.teufelberger.com/stahlseile</a>

**Mobilkran- und Arbeitsbühnenreparaturen**

W.Schnitger GmbH	<a href="http://www.w-schnitger.de">www.w-schnitger.de</a>
------------------	--

**Ersatzteile und Kundendienst**

Banner GmbH	<a href="http://www.bannerbatterien.com">www.bannerbatterien.com</a>
Davis Access Platforms	<a href="http://www.davisaccessplatforms.com">www.davisaccessplatforms.com</a>
Euro Lift System AG	<a href="http://www.euroliftsystem.com">www.euroliftsystem.com</a>
IPS Independent Parts & Service	<a href="http://www.independent-parts-service.com">www.independent-parts-service.com</a>
IPS UK	<a href="http://www.ipspartsonline.com">www.ipspartsonline.com</a>
Lift-Manager	<a href="http://www.Lift-Manager.de">www.Lift-Manager.de</a>
PIRTEK 24h-HydraulikService	<a href="http://www.pirtek.de">www.pirtek.de</a>
RUTHMANN GmbH & Co. KG	<a href="http://www.ruthmann.de">www.ruthmann.de</a>
SPS Schmidt Parts Supply	<a href="http://www.sps-bhv.de">www.sps-bhv.de</a>
TVH - Group Thermote & Vanhalst	<a href="http://www.tvh.be">www.tvh.be</a>

**Finanz- und Versicherungswesen**

Gossler, Gobert & Wolters	<a href="http://www.ggw-arbeitsbuehnen.de">www.ggw-arbeitsbuehnen.de</a>
Mornweg Versicherungsmakler GmbH	<a href="http://www.Mornweg.info">www.Mornweg.info</a>
N.K. FINANCE Versicherungsmakler e.K.	<a href="http://www.der-kranversicherer.de">www.der-kranversicherer.de</a>

**Software**

Haubold	<a href="http://www.haubold-afd.de">www.haubold-afd.de</a>
inspHire Ltd	<a href="http://www.inspHire.com">www.inspHire.com</a>
Logis GmbH	<a href="http://www.logisgmbh.de">www.logisgmbh.de</a>
Matusch GmbH	<a href="http://www.matusch.de">www.matusch.de</a>
MCS	<a href="http://www.mcssolutions.com">www.mcssolutions.com</a>

**Black-Box Systems**

Dreyer - Timm GmbH	<a href="http://www.scombox.de">www.scombox.de</a>
Elecdatra GmbH	<a href="http://www.elecdatra.de">www.elecdatra.de</a>
Euro Lift System AG	<a href="http://www.euroliftsystem.com">www.euroliftsystem.com</a>
ingedis GmbH	<a href="http://www.LiftLog.de">www.LiftLog.de</a>
Rösler Software-Technik GmbH	<a href="http://www.minidat.de">www.minidat.de</a>
Trackunit GmbH	<a href="http://www.trackunit.de">www.trackunit.de</a>

**Sonstige Liftsysteme**

Krah	<a href="http://www.lift-systems.de">www.lift-systems.de</a>
Lift Systems	<a href="http://www.lift-systems.com">www.lift-systems.com</a>

**Steuerungssysteme**

3B6 GmbH	<a href="http://www.3b6.de">www.3b6.de</a>
MOBA Mobile Automation AG	<a href="http://www.moba.de">www.moba.de</a>

**Arbeitssicherheit / Arbeitsmedizin**

IPAF	<a href="http://www.ipaf.org">www.ipaf.org</a>
VDBUM Verband der Baumaschinen-Ingenieure und -Meister e.V.	<a href="http://www.vdbum.de">www.vdbum.de</a>

**Gutachter / Sachverständige**

Gutachter-Team-Nord	<a href="http://www.sv-buero-hamburg.de">www.sv-buero-hamburg.de</a>
---------------------	--

**Kran- und Ausleger Reparaturen**

Rusch Kraantechnik b.v.	<a href="http://www.cranerepair.com">www.cranerepair.com</a>
-------------------------	--

**Transportfahrzeuge**

ARNOLD SCHWERLAST GmbH & Co.KG	<a href="http://www.arnold-schwerlast.de">www.arnold-schwerlast.de</a>
BEKO Trucks GmbH	<a href="http://www.beko-trucks.com">www.beko-trucks.com</a>
Transportunternehmen Klaus Rundt GmbH	<a href="http://www.klaus-rundt.de">www.klaus-rundt.de</a>

**Leasing**

KLB LEASING GmbH	<a href="http://www.klb-leasing.de">www.klb-leasing.de</a>
------------------	--

**Metallumformtechnik**

Ferro Umformtechnik GmbH & Co. KG	<a href="http://www.ferro-umformtechnik.de">www.ferro-umformtechnik.de</a>
-----------------------------------	--

**Teleskoplader neu und gebraucht**

Ahern Deutschland	<a href="http://www.aherndeutschland.de">www.aherndeutschland.de</a>
Bauscher Miet & Vertriebs GmbH & Co. KG	<a href="http://www.bauscher-neustadt.com">www.bauscher-neustadt.com</a>
Collé Rental & Sales	<a href="http://www.colle.eu">www.colle.eu</a>
Meis Baumaschinen	<a href="http://www.meis-baumaschinen.de">www.meis-baumaschinen.de</a>
Riwal	<a href="http://www.riwal.com/used">www.riwal.com/used</a>

**Seilwinden/Hebezeuge**

ROTZLER Deutschland GmbH + Co. KG.	<a href="http://www.rotzler.de">www.rotzler.de</a>
------------------------------------	--

**Baggermatrizen**

Welex	<a href="http://www.welex.nl">www.welex.nl</a>
-------	--

**Abstützplatten**

Nolim	<a href="http://www.nolim.nl">www.nolim.nl</a>
-------	--

**Jobbörse**

12hoist4u	<a href="http://www.12hoist4u.com">www.12hoist4u.com</a>
-----------	--

**Baufzüge**

GEDA-Dechentreiter GmbH & Co. KG	<a href="http://www.geda.de">www.geda.de</a>
Klaas	<a href="http://www.klaas.com">www.klaas.com</a>

**Raupenkrane/SPMT/Spezial Lift & Transport Equipment**

Wagenborg Nedlift B.V., NL	<a href="http://www.wagenborg.com">www.wagenborg.com</a>
Wagenborg GmbH, D	<a href="http://www.wagenborg.de">www.wagenborg.de</a>

# Fehlt Ihr Unternehmen ???

Der Eintrag in unserem Online Adressbuch mit **direktem Link** zu Ihrer Website und einer **Auflistung** in der Kran & Bühne kostet Sie nur 280,- Euro für ein ganzes Jahr. Und der schnellste Weg zu Ihrem Eintrag führt Sie über:

Karlheinz Kopp | Tel.: +49 (0) 761 897866 0 | Email: [info@vertikal.net](mailto:info@vertikal.net)



## Ematec erleichtert Einzelblattmontage



Die Ematec AG hat ihre Rotorblatttraversen RBT und RBT Bunny für die Einzelblattmontage um zahlreiche innovativen Features bereichert: 180-Grad-Blattanschlag, Adaptierung an unterschiedliche Blattgrößen und eine erhöhte Traglast von bis zu 16 Tonnen. Außerdem neu sind ein Ferndiagnosesystem via Internet, ein Kettengehänge mit Ausgleichswippe, feuchtigkeitsabweisende Druckkissen, ein teleskopierbarer Anschlagpunkt für die persönliche

Schutz-ausrüstung (PSA) sowie eine optimierte Beleuchtung. In Zukunft sollen die RBT und die RBT Bunny zudem über ein integriertes Kamerasystem und ein Steuerungs-Restart-System verfügen, und der Neigewinkel der RBT Bunny für die optimierte Hasenohr-montage wird auf  $\pm 30$  Grad ausgeweitet (bisher  $+30$  Grad). Das bedeutet in der Praxis, dass die Nabe nicht mehr nach jedem montierten Flügel gedreht werden muss, was die Hasenohr-montage nachhaltig beschleunigt.

## Energieeffizient erweitert



Der Hamburger Anbieter Currax erweitert sein branchenspezifisches Portfolio um Produkte für den gesamten Kran-Antriebsstrang in Seehäfen. Die neuen Simotics-Kranmotoren werden mit den speziellen Flender-Getrieben und den Sinamics-Umrichtern von Siemens zu einem Antriebsstrang für anspruchsvolle Anwendungen in rauer Seehafen-Umgebung verbunden und auf individuelle Bedürfnisse angepasst. Die neuen DP-Kranmotoren von Siemens, ro-

buste Graugussmotoren, ausgelegt auf feuchte, salzhaltige Luft, sind energieeffizienter und kompakter geworden. Sie erfüllen am Umrichter die Effizienzklasse IES1/ES2 und einsetzbar in Hub-, Katz-, Dreh-, Wipp- und Fahrwerken. Im Lieferspektrum sind Achshöhen von AH132 bis AH315L und sowohl unbelüftete als auch belüftete Bauweisen enthalten. Die Simotics-Kranmotoren sind exakt auf die Umrichterfamilie Sinamics S120 abgestimmt.

## Einhausung = Emissionsreduzierung

Als Kraftpaket mit Flüsterton gibt sich der neue Industrie-Vierzylinder mit Geräuschdämmung von Hatz. Das Dieselaggregat 4H50TIC leistet bis zu 55 Kilo-

watt bei einem maximalen Drehmoment von 240 Newtonmetern und erfüllt alle gängigen Normen und Anforderungen wie EU Stage IIIB oder US EPA Tier 4 final. In Verbindung mit der speziell für diesen Motor entwickelten Einhausung erreicht der Motor trotz Kühlerlüfter eine Senkung der Geräuschemissionen um vier Dezibel. Damit ist der Motor um 60 Prozent leiser im Vergleich zur

ungekapselten Open Power Unit. Dem Hersteller zufolge sind die flüssigkeitsgekühlten Dieselmotoren der H-Serie die kompaktesten, leichtesten und sparsamsten Motoren ihrer Klasse. Allerdings fallen die Einbaumaße einen Tick größer aus. Geeignet für Hebebühnen, Hydraulikaggregate, Forstmaschinen, Bohrgeräte oder stationäre Anwendungen wie Pumpen und Generatoren.



## Exakt erfasst

Der flexible Positionssensor FMH ergänzt ab sofort die MH-Sensorreihe für Mobilhydraulikanwendungen bei MTS Sensors. Der neue magnetostriktive FMH-Sensor ist für höchste Vibrations- und Schockbelastungen ausgelegt und wurde für den Einsatz in Hydraulikzylindern bei sehr beengten Platzverhältnissen optimiert. Der FMH gibt sich zweiteilig, wodurch das Sensorelement und die Elektronik im Servicefall aus

dem verbauten Gehäuse gelöst werden können, ohne den Hydraulikkreis zu öffnen. Der Sensor FMH liefert laut Hersteller Messergebnisse mit einer Toleranz von  $\pm 0,2$  mm typischer Auflösung, einer Wiederholgenauigkeit von  $\pm 0,005\%$  (Endwert) und einer Toleranz von  $\pm 0,04\%$  Linearität (Endwert). Erhältlich ist der Sensor mit analogem oder CANbus-Ausgang und Messlängen von 500 bis 5.000 mm.

## Elektronik entriegelt

Elektronische Bauteile müssen von Zeit zu Zeit gewartet, repariert oder getauscht werden. Entriegelungswerkzeuge sind erforderlich, damit der Service reibungslos ab und die Maschine schnell wieder anläuft. Wer ohne passendes Tool werkelt, riskiert Steckerbeschädigungen, Undichtheiten und Kontaktverluste. Das Fliegl Agro-Center hat nun ein Werkzeugset zusammengestellt, das System in den Umgang mit Elektronikmodulen bringt: Es beinhaltet zwölf Werkzeuge, mit denen über fünfzig unterschiedliche Stecker entriegelt werden können, darunter die MOLEX-CMC-Serie, die TE-CPC-Serie (Isobus-InCab und AEF-Kamerastecker), die AMP-Superseal-Serie,

sämtliche Deutsch-DT und -DTM Stecker, Ampseal, Yazaki RH und Isobus-Stecker. Das Set kommt im praktischen Koffer; einzelne Werkzeuge können hinzu- oder nachgekauft werden. Interessant für Werkstätten und Servicebetriebe.





## Inserieren Sie hier!

Inserieren Sie in der Rubrik Marktplatz von **Kran & Bühne** und erreichen Sie damit Käufer und Benutzer von Kranen und Arbeitsbühnen und verwandten Dienstleistungen in Deutschland, Österreich, Belgien und der Schweiz.



**Kleinanzeigenverkauf**  
Karlheinz Kopp  
Tel: (0761) 89 78 66-0  
Fax: (0761) 88 66 814  
E-mail: info@vertikal.net



**Werbematerial + Kopien**  
von Inseraten bitte an:  
**Vertikal Verlag**  
Sundgaullee 15 (1. OG)  
D-79114 Freiburg  
Email: info@vertikal.net



**KRAN&BÜHNE**

Abstützplatten - Halterungen - Dachschutzgitter  
LED- Leuchten - Staukästen - Zubehör  
[fahrzeugtechnik-shop.de](http://fahrzeugtechnik-shop.de)

## M. Stemick GmbH

Kran- u. Baumaschinenhandel

### CRANES FOR SALE

#### AT-KRANE

Hersteller / Typ	Baujahr	Antrieb	Ausleger / Spitze
20 t Gottwald AMK 31-21	1984	4x4x4	20,50m
25 t Demag AC 25 City	1998	4x4x4	25,00m + 13,00m
30 t Grove GMK 2035 E	2008	4x4x4	29,00m + 15,00m
30 t Terex-Demag AC 30 City	2006	4x4x4	25,00m + 13,00m + 1,20m
35 t Liebherr LTM 1030-2.1	2005	4x4x4	30,00m + 15,00m
35 t Liebherr LTM 1030-2.1	2006	4x4x4	30,00m + 15,00m
45 t Faun ATF 45-3	2006	6x6x6	34,00m + 15,20m
50 t Terex Demag AC 50-1	2006	6x6x6	40,00m + 17,60m
50 t Terex Demag AC 50-1	2006	6x6x6	40,00m + 17,60m
50 t Terex Demag AC 50-1	2006	6x6x6	40,00m + 17,60m
65 t Tadano Faun ATF 65G-4	2007	8x6x8	44,00m + 16,00m
80 t Faun ATF 80-4	2005	8x6x8	48,50m + 16,00m + 1,60m + Runner
80 t Faun ATF 80-4	2005	8x8x8	48,50m + 16,00m + Runner
80 t Terex-Demag AC 80-2	2004	8x8x8	50,00m + 17,60m
80 t Terex-Demag AC 80-2	2003	8x6x6	50,00m + 17,60m + Runner
80 t Terex-Demag AC 80-2	2003	8x6x6	50,00m + 17,60m + Runner
100 t Grove GMK 5100	2005	10x6x10	51,00m + 18,00m + 2,50m + Runner
100 t Liebherr LTM 1100/1	1997	10x8x10	45,00m + 20,00m
160 t Tadano Faun ATF 160G-5	2009	10x8x8	60,00m + 37,00m
200 t Terex-Demag AC 200-1	2005	10x8x8	68,00m + 33,00m + 1,50m
200 t Liebherr LTM 1200-5.1	2009	10x8x10	72,00m + 22,00m
250 t Demag AC 665 SL	1997	12x6x8	58,00m + 41,00m + 65,00m + 2,00m
400 t Liebherr LTM 1400-7.1	2007	14x8x12	60,00m + 56,00m + 84,00m

#### GITTERMAST-AUTO-KRANE

Hersteller / Typ	Baujahr	Antrieb	Ausleger / Spitze
115 t Link-Belt HC 238	1982	10x6x6	48,00m + 18,00m

#### RT-TELESCOP-MOBILKRAN

Hersteller / Typ	Baujahr	Antrieb	Ausleger / Spitze
70 t Tadano GR 700 EX	2008	4x4x4	44,00m/17,70m
80 t Grove RT 890 E	2008	4x4x4	43,00m

M. Stemick GmbH  
Kran- u. Baumaschinenhandel  
Import - Export  
D-45721 Haltern / Germany

Tel.: +49-2364 - 108203  
Fax: +49-2364 - 15546  
Mobile: +49-172-2332923  
e-Mail: info@stemick-krane.de  
Internet: http://www.stemick-krane.de

» [www.Vertikal.net](http://www.Vertikal.net) / Vermieter

Stellen  
& markt

**KRAN&BÜHNE**



September 2016



V20130 - **Skyjack SJ3219** - 2007  
Elektrisch - 7,8 Mtr. - 185 Std.  
€ 3.950



V19912 - **JLG 2646ES** - 2006  
Elektrisch - 9,8 Mtr. - 343 Std.  
€ 5.500



V19528 - **Genie GS2669DC** - 2013  
Elektrisch - 9,9 Mtr. - / Std.  
Preis anfragen



J19853 - **Haulotte Compact 10** - 2012  
Elektrisch - 10,14 Mtr. - 303 Std.  
€ 8.950



V18954 - **Hollandlift N-140EL12** - 2009  
Elektrisch - 16 Mtr. - 494 Std.  
€ 27.950



V19906 - **Haulotte C10DX** - 2006  
Diesel 4x4 - 10,2 Mtr. - 2002 Std.  
€ 7.250



V19136 - **Mec 4191RT** - 2009  
Diesel 4x4 - 14,5 Mtr. - 1739 Std.  
€ 17.950



V19859 - **JLG 4394RT** - 2005  
Diesel 4x4 - 15,11 Mtr. - 2215 Std.  
€ 14.500



V19904 - **Haulotte H18 SX** - 2008  
Diesel 4x4 - 18 Mtr. - 1577 Std.  
€ 16.000



V19889 - **Liftlux SL 245-12** - 2010  
Diesel 4x4 - 26,5 Mtr. - 65 Std.  
€ 55.000



V20055 - **Genie AWP-20RTDC** - 2013  
Elektrisch - 8,12 Mtr. - / Std.  
Preis anfragen



V20061 - **Genie IWP-20SDC** - 2011  
Elektrisch - 8,1 Mtr. - / Std.  
Preis anfragen



V19342 - **JLG Toucan 10E** - 2011  
Elektrisch - 10,1 Mtr. - 393 Std.  
€ 13.500



V20198 - **Haulotte HA12IP** - 2005  
Elektrisch - 12 Mtr. - / Std.  
€ 12.500



V19930 - **JLG M600JP** - 2008  
Bi-Energy - 20,39 Mtr. - 959 Std.  
€ 28.500



V18017 - **ATN Zebra 12** - 2012  
Diesel 4x4 - 12,2 Mtr. - 1568 Std.  
€ 17.950



V19891 - **JLG 450AJ** - 2005  
Diesel 4x4 - 15,72 Mtr. - 3400 Std.  
€ 15.500



V18715 - **Haulotte HA16SPX** - 2006  
Diesel 4x4 - 16 Mtr. - 3638 Std.  
€ 14.500



V19158 - **Manitou 200ATJ** - 2012  
Diesel 4x4 - 20 Mtr. - 1675 Std.  
€ 42.500



V19157 - **JLG 600AJ** - 2011  
Diesel 4x4 - 20,29 Mtr. - 2343 Std.  
€ 41.500



V20241 - **Haulotte H16TPX** - 2014  
Diesel 4x4 - 15,44 Mtr. - 44 Std.  
€ 31.500 - **Demo**



V19634 - **JLG 460SJ** - 2007  
Diesel 4x4 - 16,02 Mtr. - 2943 Std.  
€ 19.750



V18727 - **Haulotte H25TPX** - 2005  
Diesel 4x4 - 25,3 Mtr. - 4797 Std.  
€ 17.950



J19153 - **Genie S85** - 2007  
Diesel 4x4 - 27,9 Mtr. - 1737 Std.  
€ 51.000



V19213 - **JLG 860SJ** - 2007  
Diesel 4x4 - 28,21 Mtr. - 3323 Std.  
€ 45.000

**More information?**

Tel: + 32 56 772 666 ■ [sales@vertimac.com](mailto:sales@vertimac.com)



**LONDON TOWER CRANES**



**ALL CRANES AVAILABLE**

Luffing & Saddle Jibs

Jost Saez  
Yongmao Comedil

Worldwide Sales Nationwide Hire  
Spare Parts Supply Maintenance & Technical Support

4 Elstree Way, Borehamwood, Hertfordshire, WD6 1RN  
Tel: 020 8327 4060 - Fax: 020 8236 9391  
sales@londontowercranes.co.uk  
Web: www.londontowercranes.co.uk



**Lift-Manager.de**

**Arbeitsbühnen-Service**

Bundesweites Werkstatt- und Servicenetzwerk  
Massing +49 8724 9601-20 info@lift-manager.de  
Jänkendorf +49 3588 2546-0

**BEKO-TRUCKS.com**



**AFD<sup>©</sup>**

Die Software für die Vermietung von Arbeitsbühnen mit optionalen Schnittstellen zu miniDat, ELS, OBSERWANDO, Dreyer + Timm, Elecdatra, PBdigiConnect, Trackunit und Finanzbuchhaltungen.



**Softwareentwicklung Haubold**

Tel.: +49 (0) 38203 735026  
Internet: www.haubold-afd.de  
Mail: info@haubold-afd.de

**Deutscher Vertragshändler**  
**MATILSA**

**Hebetechnik Wendel GmbH**

Anhänger-Arbeitsbühne „Gelenk-Teleskop“ von 9m - 17m Arbeitshöhe

Gelenk-Teleskop-Arbeitsbühnen von 13m - 21m Arbeitshöhe mit & ohne Abstützung

64560 Riedstadt - Bergfeldstr. 55-59 - Tel. 06158-747712  
www.hebetechnik-wendel.de ✉ info@hebetechnik-wendel.de





# Height for Hire **+2000 NEUE UND GEBRAUCHTE ARBEITSBÜHNEN VERFÜGBAR**

we are the access specialists



**Genie Z-45/25 JRT**  
2007 €26950

15.9 metre  
3000 hours  
15+ units available  
4WD



**Genie Z-34/22N**  
2005 €16500

12.52 metre  
650 hours  
6 units available  
4WD



**JLG 1350 SJP**  
2008 POA

42.9 metre  
4000 hours  
3 units available  
4WD



**Skyjack SJ-7135 RT**  
2007 €12500

12.5 metre  
1500 hours  
20+ units available  
4WD



**Genie GS-3246**  
2006 €8500

11.58 metre  
400 hours  
8 units available  
4WD



**Genie Z-60/34**  
2006 €32000

20.22 metre  
3000 hours  
6 units available  
4WD



**Hinowa 14.70 III S**  
2014 €27950

14.00 metre  
400 hours  
6 units available  
Tracked



**CTE Traccess 135**  
2010 €21000

13.00 metre  
2000 hours  
2 units available  
Tracked



**Manitou MRT 3050**  
2008 €129000

29.70 metre  
3800 hours  
1 unit available  
4WD



**Maeda MC285 CRM-E**  
2007 €39000

8.7 metre  
1500 hours  
5 units available  
Tracked



**Maeda MC 405 CRM - E**  
2009 €89000

16.80 metre  
1200 hours  
3 units available  
Tracked



**Maeda LC 785**  
2007 €95000

16.35 metre  
2200 hours  
4900kg capacity  
Tracked

## MAEDA MINIKRÄNE IDEAL FÜR GLAS MONTAGE

All Prices in Euro



Height for Hire International Sales  
**Patrick McArdle**  
Sales Manager  
+353 (0)87 797 5919  
tel: +353 (0)1 835 2835  
fax: +353 (0)1 835 2781  
patrick.mcardle@heightforhire.com



Easi UpLifts Austria GmbH  
**Martin Wagner**  
Geschäftsführer  
+43 664 2441 688  
martin.wagner@easiuplifts.com



Ihr Servicepartner  
für Arbeitsbühnen



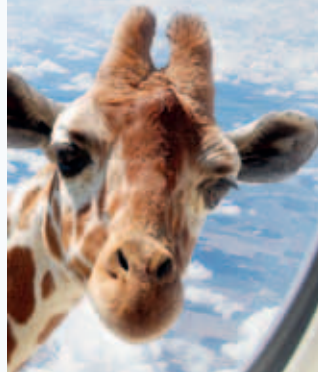
**TLP**

TEAM - Liftservice & Parts



TEAM Liftservice & Parts GmbH  
Bayernstraße 35 · 30855 Langenhagen  
0511-97810121 · www.tlp-liftservice.de

MIT UNS  
EINFACH  
HÖHER  
HINAUS.



**Lanz**  
KLAN · BÜHNEN · LKW  
VERMIETUNG

www.r-lanz.de

## Mini- & Mobile Cranes Körner BAUMO Kran- & Mietservice

www.used-cranes.de | www.baumo.de | www.minikran.de

### Vermietung & Verkauf

- UNIC-Minikrane (1 - 10 t)
- Intellitech Glaslifter (0,25 - 0,5 t)
- GALIZIA Pick & Carry Industriekrane (2 - 40 t)
- MULTIS Elektro-Telestapler (6 - 9 t)



### Mobilkranhandel

- Internationaler An- & Verkauf  
von gebrauchten Mobilkränen



Aktuelle Angebote direkt aufs Smartphone  
oder besuchen Sie uns auf unserer Webseite.



**baumo.tel & mobilecranes.tel**  
Unsere elektronische Visitenkarte im Web

Unsere Hotline: + 49 (0) 203 - 7136876-0

## Roggenland

Arbeitsbühnen- & Staplervermietung

WIR BRINGEN SIE GANZ NACH 00000000BEN.

www.roggenland-arbeitsbuehnen.de



WIR BIETEN FÜR JEDE  
HERAUSFORDERUNG DAS  
RICHTIGE.

- Anhängerbühnen
- Scherenbühnen
- Teleskopbühnen
- Gelenkteleskope



Roggenland GmbH · Am Steinbusch 16  
48351 Everswinkel · Tel. 0 25 82 / 66 770 - 0



# Werbung **Wirkt!**



Ihr Anzeigenberater **Karlheinz Kopp** steht Ihnen gerne zur Verfügung.  
Rufen Sie an: (07 61) 89 78 6615

## **KRAN & BÜHNE**

Das Magazin für Kran- & Arbeitsbühnen-Anwender

**SCHWENK**  
VERMIETUNG ■ VERKAUF ■ SERVICE ■ SCHULUNG  
☎ 07422 - 9490970  
[www.schwenk-shop.de](http://www.schwenk-shop.de)

*www.* **Rothlehner** .de

**Arbeitsbühnen**

Vertrieb verschiedener Marken in D, A, CZ, PL, SK  
DENKA•LIFT Eigenmarke weltweit  
Telefon +49 8724 9601-0    [info@rothlehner.de](mailto:info@rothlehner.de)

DENKA•LIFT

# HOHE QUALITÄT

BREITES SORTIMENT  
STARKER SERVICE

TVH PARTS NV  
[parts@tvh.com](mailto:parts@tvh.com) · [www.tvh.com](http://www.tvh.com)

Sind Sie kommunikativ und suchen den Umgang mit Menschen? Sie arbeiten zielorientiert und sind technisch interessiert? Dann sind Sie genau der/die Richtige zur Verstärkung unserer Mannschaft. Denn wir suchen zum nächstmöglichen Zeitpunkt einen

### Technischen Vertriebsrepräsentant (m/w)

Bereich Arbeitsbühnen für Berlin in Festanstellung

**Was Sie erwarten dürfen:**

- Sie betreuen eigenständig einen bestehenden Kundenstamm und gewinnen Neukunden
- Unsere Disposition unterstützt Sie in allen Belangen des Vertriebs
- Einen sicheren Arbeitsplatz mit Perspektive
- Intensive Einarbeitung mit anschließenden Weiterbildungsmaßnahmen
- Sie erhalten eine leistungsgerechte Vergütung und ein Firmenfahrzeug, auch zur privaten Nutzung

**Was Sie auszeichnet:**

- Fundierte technische oder kaufmännische Ausbildung
- Sie verstehen es, Ihre Begeisterung für Technik und Maschinen auf den Kunden zu übertragen
- Kommunikationsstarke Persönlichkeit mit einer offenen Ausstrahlung
- Verhandlungsgeschick und Überzeugungskraft
- langjährige Berufspraxis speziell im Vertrieb in Bauwirtschaft/Baunewerke und Logistik
- Spedition sind von Vorteil

Wir freuen uns auf Ihre vollständigen Bewerbungsunterlagen mit Angabe Ihrer Gehaltsvorstellung und frühestmöglichem Eintrittsdatum an:

Paul Becker GmbH  
Herr Steffen Müller  
Kamenzer Str. 15  
04347 Leipzig  
Tel.: 0341 30555-43  
mail: [bewerbung@becker.eu](mailto:bewerbung@becker.eu)

BECKER

www.becker.eu

## Performance IIIS - Die Serie für Profis

**LIGHTLIFT 15.70 IIIS**  
Arbeitshöhe 15,40 m  
seitliche Reichweite 6,60 m  
Tragkraft Korb 230 kg

**LIGHTLIFT 17.75 IIIS**  
Arbeitshöhe 17,00 m  
seitliche Reichweite 7,50 m  
Tragkraft Korb 230 kg

**LIGHTLIFT 20.10 IIIS**  
Arbeitshöhe 20,10 m  
seitliche Reichweite 9,70 m  
Tragkraft Korb 230 kg

**LIGHTLIFT 26.14 IIIS**  
Arbeitshöhe 25,70 m  
seitliche Reichweite 13,60 m  
Tragkraft Korb 230 kg

ARBEITSBÜHNEN

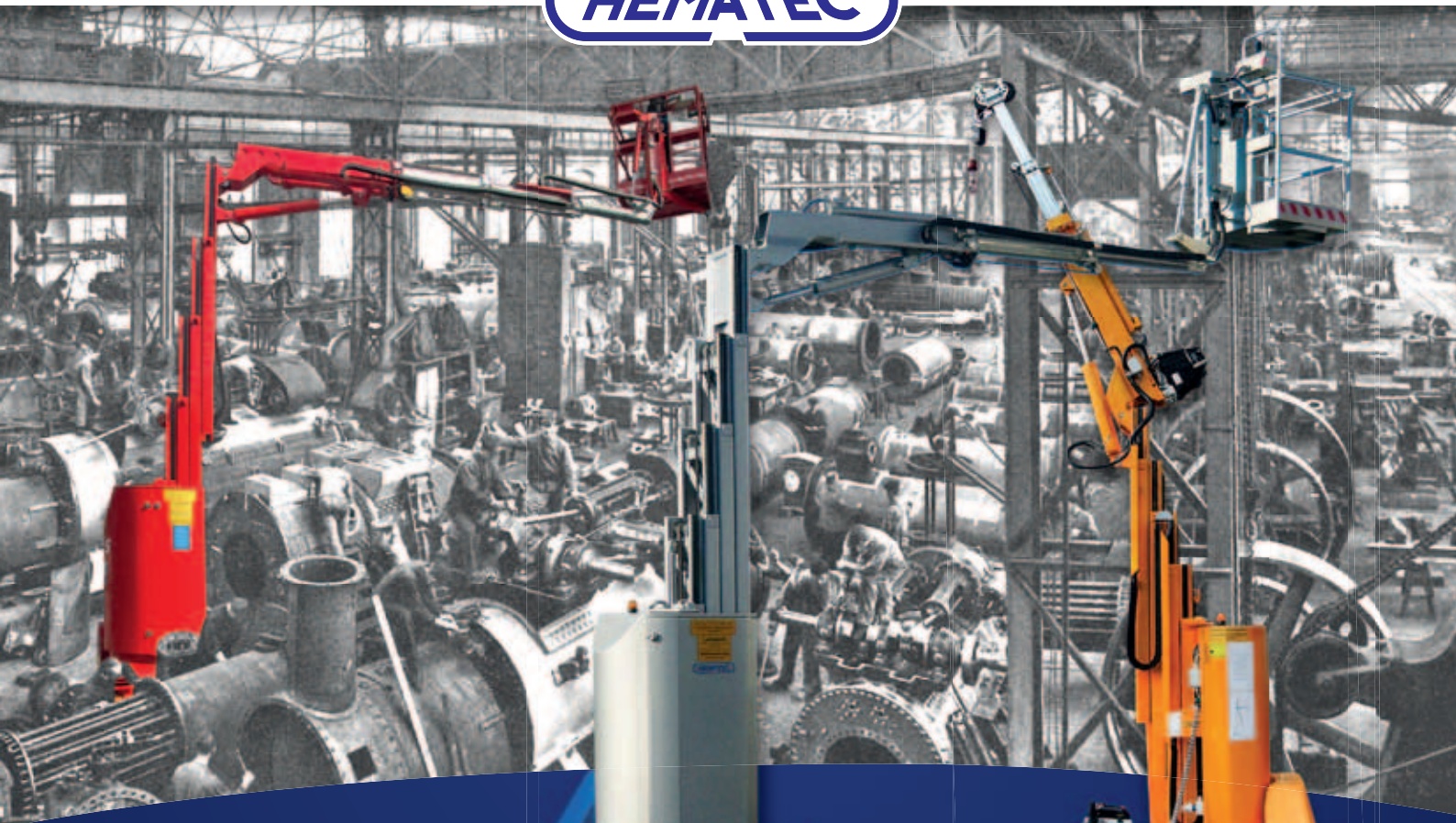
Tel. +49 (0) 89 454 632 70  
[www.dornlift.com](http://www.dornlift.com)



# Platznot?

Wenn`s mal wieder eng wird – wir haben die Lösung:

# HELIX



**HELIX**  
1205 Rental Edition

Wahlweise mit Vorderradlenkung / Hinterradantrieb!



Kompaktester Mobilkran seiner Klasse!

**einfach näher dran.**

[www.hematec-arbeitsbuehnen.de](http://www.hematec-arbeitsbuehnen.de)  
[www.helix-arbeitsbuehnen.de](http://www.helix-arbeitsbuehnen.de)



HEMATEC-Arbeitsbühnen GmbH · Bärnsdorfer Straße 179 · 01127 Dresden  
Telefon (+49)(0)351 / 89 75 50-533 · Fax (+49)(0)351 / 89 75 50-55 · [info@hematec-online.de](mailto:info@hematec-online.de)





**Genie**<sup>®</sup>  
A TEREX BRAND

Dank unserer treuen Kunden, Partner und Mitarbeiter feiert Genie seine ersten erfolgreichen 50 Jahre. Arbeitsbühnen wie die Genie<sup>®</sup> Z<sup>TM</sup>-60/37DC & FE und Z<sup>TM</sup>-45XC verkörpern die Genie Kultur der Innovation.

Ohne Ihr Vertrauen und Feedback hätten wir das nicht auf die Beine stellen können. Wir freuen uns, auch weiterhin eine gemeinsame erfolgreiche Zukunft mit Ihnen aufzubauen.

**50**  
YEARS  
BUILDING THE  
FUTURE 

© 2016 Terex Corporation. Terex und Genie sind Markenzeichen der Terex Corporation oder deren Tochterunternehmen. Bilder dienen nur zu Illustrationszwecken.

[GENIELIFT.DE](http://GENIELIFT.DE) | [AWP-INFOEUROPE@TEREX.COM](mailto:AWP-INFOEUROPE@TEREX.COM)