

# Kran & **Arbeitsbühne**

DAS MAGAZIN FÜR  
KLAN- UND ARBEITS-  
BÜHNEN-ANWENDER

Volle Auswahl

Unsere Vorschau zur

# INTERMAT



Vertikal Verlag • Senogalallee 15 • 79114 Freiburg • PVST E46564 • Deutsche Post AG • Emigelt bezahlt

Vertikal  
.net

Trend bei Booms • Genormte Turmdrehkrane • Digitales Zeitalter





# SJ16 – Vertikalmastbühne

Kompakte Standfläche, unschlagbare Wendigkeit  
und einen 0 Grad inneren Wenderadius

ANSI Modell dargestellt

Skyjack's selbstfahrende Vertikalmastbühne zeigt eine kompakte Standfläche und unschlagbare Wendigkeit. Die SJ 16 hat eine Arbeitshöhe von 6,75 m. In beengten Raumverhältnissen bietet der hohe Lenkeinschlag mit einem inneren Wenderadius von 0° Grad herausragende Funktionalität und Flexibilität. Die SJ 16 verfügt über eine 0,41 m verschiebbare Arbeitsplattform und garantiert somit einen erheblich einfacheren Zugang auf jegliche Arbeitsbereiche in ausgefahrener wie auch eingefahrener Position.

**SKYJACK**

Weitere Informationen unter 0049 (0) 2302 2026909 +44-1691-676235 (UK) oder besuchen Sie uns online unter [www.skyjack.com](http://www.skyjack.com)



# Kran & Bühne

DAS MAGAZIN FÜR KRAN- UND ARBEITS-BÜHNENANWENDER

15. Jahrgang Nr. 103

**Vertikal Verlag**  
 Sundgauallee 15 · D-79114 Freiburg  
 Tel.: 0761 897866-0 · Fax: 0761 8866814  
 E-mail: info@vertikal.net  
 ► [www.Vertikal.net](http://www.Vertikal.net)

Rüdiger Kopf, Chefredaktion, rk@vertikal.net  
 Alexander Ochs, Redaktion, ao@vertikal.net  
 Tel.: 0761 897866-0 · Fax: 0761 8866814

Korrespondent GB/Irland  
 Mark Darwin, md@vertikal.net

► **Anzeigenverkauf**

**Deutschland, Österreich, Schweiz, Skandinavien:**

Karlheinz Kopp, Vertikal Verlag,  
 Sundgauallee 15 · D-79114 Freiburg  
 Tel.: 0761 897866-15 · Fax: 0761 8866814  
 E-mail: khk@vertikal.net

**Frankreich, Belgien und Spanien:**

Hamilton Pearman, 32 rue de la 8 mai 1945  
 F-94510 La Queue en Brie, France.  
 Tel : +33 (0)1 45 93 08 58 · Fax : +33 (0)1 45 93 08 99  
 E-mail : hpearman@wanadoo.fr

**Italien:** Fabio Potestà, Mediapoint & Communications SRL,

Corte Lambruschini,  
 Corso Buenos Aires 8, V Piano-Interno 7,  
 I-16129 Genova, Italien.  
 Tel: +39 010 570 4948 · Fax: +39 010 553 0088  
 E-mail: info@mediapointsrl.it

**Niederlande:** Hans Aarse

39 Serengenstraat, 3295 RN,  
 S-Gravendeel, Niederlande  
 Tel.: +31(0)78 673 4007, Mobil: +31 (0)630 421042  
 E-mail: ha@vertikal.net

**UK, USA and all other areas:**

Pam Penny  
 PO box 6998 Brackley NN13 5WY. UK  
 Tel.: +44 (0)8707 740436 Fax: +44 (0)1295 768223  
 Email: pp@vertikal.net

► **Kleinanzeigen**

Karlheinz Kopp, Vertikal Verlag,  
 Sundgauallee 15, D-79114 Freiburg  
 Tel: 0761 897866-15 Fax: 0761 8866 814  
 E-mail: khk@vertikal.net

**Herausgeber:** Leigh Sparrow  
 Email: lws@vertikal.net

**Layout:** Artwork, Werbung & Design  
 Wendlinger Str. 19, D-79111 Freiburg  
 E-mail: rudat@artwork-design.de

**Produktion + Verwaltung:** Nicole Engesser

Ⓞ Nähere Informationen zu Inseraten in unserer britischen Schwesterzeitschrift **Cranes & Access** erhalten Sie auch unter obigen Adressen. **Kran & Bühne** erscheint achtmal pro Jahr. Der Jahresbezugspreis beträgt € 26,- (Einzelexemplar € 13,-). Namentlich gekennzeichnete Beiträge geben nicht unbedingt die Meinung der Redaktion wieder. Nachdruck nur mit ausdrücklicher Genehmigung des Verlages und unter voller Quellenangabe. Alle Rechte vorbehalten. Zur Zeit gilt die Anzeigenpreisliste Nr. 2. Abonnieren Sie Online unter ► [www.Vertikal.net](http://www.Vertikal.net)

**Druck:** Quensen Druck + Verlag,  
 Utermöhlestraße 9, D-31135 Hildesheim  
 E-mail: info-hi@quensen-druck.de

© The Vertikal Press Ltd 2012

ISSN 1436-7831

Mitglied von Ipaf 



Die Auflage unterliegt der Kontrolle der Informationsgemeinschaft zur Verbreitung von Werbeträgern.

**cranes & access**

**Vertikal Verlag**



**Titelthema**  
 Das volle Programm zeigt die Intermat in Paris, S. 19



**Das TABS-Programm steht 49**



**Volle Windkraft voraus 48**



**Hand in Hand 47**



**Aufgetürmt 32**



**Virtuell wird Realität 43**

## INHALTSVERZEICHNIS

### PANORAMA

- Messekalender 5**
- Neuste Nachrichten 7**  
 Kai Schliephake neuer ‚Partner‘ / Doppelpertes Jubiläum für Liebherr / Zwei GSK55 in Bayern

### MASCHINEN

- Aufgetürmt 32**  
 Norm-Probleme, Neuheiten und Einsätze für Turmdrehkrane fasst Rüdiger Kopf zusammen.
- Alles im grünen Bereich? 37**  
 Grün ist eine Farbe. Ist „grün“ ein Trend? Was ist ein Trend? Alexander Ochs auf der Suche nach Antworten im Reich der Boomlifts.
- Virtuell wird Realität 43**  
 Smartphone statt Stundenzettel, Maschinenmiete per Internet, Telematikdienste und Dispo-Software für Vermieter vereint *Kran & Bühne*.

### MENSCHEN

- Hand in Hand 47**  
 Sany und Palfinger gehen gemeinsame Wege im Kranbereich. Was das Konzept beinhaltet, hat Mark Darwin von Palfinger-Chef Herbert Ortner erfahren.

- Zehn Jahre HT Vertrieb 50**  
*Kran & Bühne* im Gespräch mit Robert Vidojkovic, dem Gründer von HT Vertrieb.

### EVENTS

- International oder regional? 19**

- Paris steht im Frühjahr im Blickpunkt mit der Intermat 2012. Die große Vorschau von *Kran & Bühne*.
- Volle Windkraft voraus 46**  
 Lau, zugig oder stürmisch? Leigh Sparrow berichtet vom ersten ‚ESTA Wind Safety Summit‘ in Hamburg.
- BBI blickt voraus 48**



- Auf dem Weg in die digitale Zukunft: Rückblick auf die BBI-Tagung. Von Rüdiger Kopf.
- TABS-Programm steht 49**  
 In Limburg bei Frankfurt findet der 7. Tag der Arbeitsbührensicherheit statt.

### EINBLICK 51

Unser Foto des Monats und weitere Kurzmeldungen aus aller Welt

### WEBSEITENVERZEICHNIS 52

K&B's Liste wichtiger Internetadressen

### K&B LADEN 54

Enerpac: Mehr Druck auf die Pumpe / Steute: Mehr aushalten können / Langenscheidt: Mehr Fachbegriffe parat haben

### KLEINANZEIGEN 55

# Benutzt du dies...



# dann brauchst du das!



IPAF geprüfte Schulungszentren schulen jedes Jahr mehr als 100.000 Bediener in der sicheren und effektiven Anwendung von Hubarbeitsbühnen.

Die IPAF PAL Card ist weltweit branchenübergreifend respektiert und der Beweis, dass ihre Bediener nach den höchsten Sicherheitsstandards geschult wurden und alle gesetzlichen Anforderungen erfüllen.

**Finden Sie Ihr geprüftes IPAF  
Schulungszentrum unter  
[www.ipaf.org/de](http://www.ipaf.org/de)**

Das IPAF Schulungsprogramm für Bediener von Hubarbeitsbühnen ist durch den TÜV als konform mit ISO 18878 zertifiziert und erfüllt die Anforderungen der DGUV 966.





# Kran & Bühne

DAS MAGAZIN FÜR KRAN-UND ARBEITS-BÜHNEN-ANWENDER

## Editorial

### Die nächste Wolke am Himmel



Moderne Techniken faszinieren und nehmen Menschen stets für sich ein. Aktuelles Beispiel ist die so genannte Cloud-Technik. Dabei werden Daten vereinfacht gesagt nicht mehr auf dem eigenen Rechner deponiert, sondern auf einem Rechner des Internetanbieters. Der Vorteil ist klar: Zugriff immer und überall. Der Nachteil ist auch klar: Zugriff immer von überall und manchmal von Dritten, die eigentlich keine Zugriffsrechte haben sollen. Welche Daten der Einzelne in der Ferne deponieren möchte, muss jeder für sich selbst entscheiden. Schon jetzt ist dies im Geschäftsalltag gegeben. Warum?, fragen Sie. Nun, jede E-Mail wandert erst einmal rund um die Erde über Server, die in aller Herren Länder aufgestellt sind und wo der Beruf des Datenschutzbeauftragten einen geringeren Stellenwert hat als der Beruf der Raumpflegefachkraft. Angebote, Pläne, Interna, alles rauscht durch den Äther, ohne dass heutzutage sich jemand darüber Gedanken macht.

Wenn im Gegenzug Daten nicht mehr um die Welt wandern, werden die oben genannten Zugriffsmöglichkeiten reduziert. Aber dafür ist es für denjenigen, der nach diesen Daten unbefugter Weise sucht, leichter den Ort zu finden. Der neueste Weg ist – ich nenne es mal – die Splittertechnik. Die Gesamtdaten werden aufgeteilt in Einzeldateien und auf verschiedenen Stationen gespeichert. Die einzelne Datei bringt dann nicht mehr viel. Darüber lässt sich zweifelsohne weiter trefflich diskutieren. Fakt ist: Diese Technik wird sicher mehr und mehr Einzug halten, auch in der Kran- und Bühnenbranche. Sie bietet interessante Möglichkeiten und Chancen. Eines bleibt aber weiterhin und bleibt weiterhin Ihnen überlassen: die Entscheidung, wie weit Sie diesen Weg mitgehen wollen. Und hier ist wahrscheinlich die goldene Mitte keine schlechte Wahl. Stehen bleiben ist genauso schlecht wie als erster hinter jedem neuen Trend nachzujagen.

Ihr

RÜDIGER KOPF



## Messekalender

### DEUTSCHLAND

#### TABS



7. Tag der Arbeitsbühnsensicherheit  
12. Juni 2012; Limburg  
Tel: 0761 8978660; Fax: 0761 8866814

#### NORDBAU



Größte Baufachmesse Norddeutschlands  
6.-11. September 2012; Neumünster  
Tel: 04321-910 190; Fax: 04321-910 199

#### PLATFORMERS' DAYS 2012



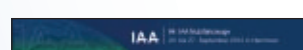
Deutschlands Treffpunkt für Arbeitsbühnen  
7.-8. September 2012; Hohenroda  
Tel: 05033 981742; Fax: 05033 981743



#### 9. INT. SCHWERLASTTAGUNG

„Keine Angst vor schweren Brocken“  
7.-8. September 2012; Potsdam  
Tel: 0331 580 1301; Fax: 0331 580 1399

#### 65. IAA NUTZFAHRZEUGE



Größte Nutzfahrzeuge Ausstellung  
20.-27. September 2012; Hannover  
Tel: 069 975 070; Fax: 069 975 07 261

#### BAUMA 2013



30ste Internationale Baumesse  
15.-21. April 2013; München  
Tel: 089 510 70; Fax: 089 510 7506

## Messekalender

### AUSLAND

#### INTERMAT 2012



Internationale Baumesse  
16.-21. April 2012; Paris, Frankreich  
Tel: +33 (0)1 4968 5224; Fax: +33 (0)1 4968 5475

#### IBF - INTERNATIONALE BAUMESSEN BRÜNN



Fachmesse der Baubranche in Tschechien  
24.-28. April 2012; Brno / Brünn, Tschechien  
Tel: +420 (0)541 152 863; Fax: +420 (0)541 152 889

#### VERTIKAL DAYS



„A meeting of minds“  
27.-28. Juni 2012; Haydock, England  
Tel: +44 (0)8707 740436; Fax: +44 (0)1295 768223

#### EUROPLATFORM



Europäisches Arbeitsbühnen-Meeting  
20. September 2012; Edinburgh, Schottland  
Tel: +44 (0)15395 66700; Fax: +44 (0)15395 66084

#### SAIE 2012



Italiens große Baumesse  
18.-21. Oktober 2012; Bologna, Italien  
Tel: +39 051 282 111; Fax: +39 051 282 3322

#### BAUMAG

16. Schweizer Baumaschinenmesse  
21.-24. Februar 2013; Luzern, Schweiz  
Tel: +41 56 225 23 83; Fax: +41 56 225 23 73

Links zu den Webseiten der Messen finden Sie auf







Das revolutionäre **Hybrid-**Antriebsaggregat von **Niftylift** bietet intelligente, effiziente und umweltbewusste Leistung.

- 50% niedrigerer Kraftstoffverbrauch
- EU-Stufe-IIIB konform
- Katalysator & Rußpartikelfilter
- Schnelle netzunabhängige Batterieregeneration
- Zero Emission Electric-Only Mode

**Modus Nur-Elektroantrieb** - eine „emissionsfreie“ Antriebsoption, die es Ihnen ermöglicht, sauber und leise in Innenräumen oder im Freien zu arbeiten.

**Hybrid-Modus** - nutzt einen effizienten (Tier 4 / EU-Stufe-IIIB konformen) Motor, um den Kraftstoffverbrauch um bis zu 50% zu reduzieren, und hat ein fortschrittliches Abgasreinigungssystem, um die Emissionen deutlich zu reduzieren. Überschüssige Motorleistung wird in der Batterie gespeichert und wenn zusätzliche Leistung erforderlich ist, wird der Motor automatisch vom Elektromotor unterstützt. Mit „Diesel Re-Gen“ werden die Batterien bis zu doppelt so schnell wie über das Standard-Spannungsnetz aufgeladen.

Besuchen Sie bitte unsere Webseite, um mehr über die Nifty Hybrid-Technologie zu erfahren.

Rufen Sie uns nun an, um eine Vorführung zu arrangieren:

**+44 (0)1908 223456**



SMARTPHONE QR-CODE-SCANNER BENUTZEN



## Von vorne nach hinten



Die Flughafen München GmbH hat einen Allrad-Sprinter mit einem 5-mt-Heckladekran des Typs Hiab XS055D-2Duo in Betrieb genommen. Der Ladekran kommt vor allem im Rahmen von Wartungsarbeiten der zahlreichen Entwässerungsanlagen zum Einsatz. Johann Leu, Mitarbeiter des Fahrzeugbauers DTS, der das Projekt federführend leitete, entwarf ein neues Konzept, das auf einem Transporter mit Heck- statt Frontladekran fußt und dadurch für eine wesentlich bessere Lastverteilung sorgt.

## Schliephake bald bei Partnerlift

# Seitenwechsel

Der derzeitige Geschäftsführer der JLG Deutschland GmbH, Kai Schliephake, wird zum 1. Juli 2012 die Geschäftsführung der Partnerlift-Kooperationsgemeinschaft übernehmen. Die Kooperationsgemeinschaft hat derzeit über 12.000 Maschinen in der Mietflotte der Mitglieder, davon über 6.000 Arbeitsbühnen, und es sind insgesamt rund 1.600 Mitarbeiter bei 125 Partnerlift-Mietstationen in Deutschland und im Ausland beschäftigt. Die bisherige Geschäftsführerin Monika Metzner teilt diese Personalentscheidung den Mitgliedern auf der diesjährigen Mitgliederhauptversammlung in Fulda mit. Monika Metzner selbst wird weiterhin noch bis Ende 2014 alle Verwaltungs- und Organisationsaufgaben übernehmen und neben Kai Schliephake Ansprechpartnerin bleiben.

Schliephake soll den persönlichen Kontakt zu den Partnern vertiefen und neue Kooperationsverträge mit wichtigen Lieferanten abschließen. Außerdem



soll er die Internationalisierung vorantreiben und innerhalb der nächsten zwei bis drei Jahre das

Partnerlift-Netzwerk auf wenigstens alle Staaten der Europäischen Union ausdehnen.

## Einsatz in Speicherstadt Flut gut genutzt

Eine nicht alltägliche Fahrt zu ihrem Einsatzort in der Hamburger Speicherstadt hat die Manitou 450AJ aus der Flotte von Mateco gehabt. Sie musste bei der Reinigung der Regenrinnen ran – von der Wasserseite aus. Erst einmal musste die Bühne von einem Kran auf den Ponton gehoben werden. Ein Schlepp-

boot brachte die Maschine an den Eingang zur Speicherstadt. „Von dort aus nutzte das Team die Flut und die damit verbundene Strömung“, sagt Sven Fettkenheuer vom Mateco-Außendienst. In etwa 1,5 Stunden trieb der Ponton gut 600 Meter. Vier Tage verblieb die Maschine „schwimmend“ vor ihrem Einsatzort.

## 2.000 mal 1030

# Erfolgreichstes Kran-Modell

Die Rechenaufgabe lautet 2.000 x 1030. Das Ergebnis lautet laut Liebherr: das erfolgreichste Kranmodell. Der LTM 1030-2.1 lief in Ehingen in den letzten 15 Jahren zweitausend Mal vom Band und ist damit in der Krangeschichte so etwas wie der VW Golf bei den PKWs. Der Kran kam seinerzeit mit den Neuheiten der Datenbus-Übertragungstechnik auf den Markt. Damit wurden die Zuverlässigkeit und die Wirtschaftlichkeit gesteigert. Auch das neue Kabineninterieur mit im Halbrund angeordneten Anzeigeeinheiten und Folientastatur war seiner Zeit voraus.



Das Jubiläumsmodell nahm Willfried Lehmann, der geschäftsführende Gesellschafter der Firma Warnowkran Kranservice, entgegen. Der neue Kran ersetzt einen 20 Jahre alten Liebherr LTM 1025. Willfried Lehmann begründet die Investition in das neue Gerät mit der guten Auftragslage in dieser Kranklasse. Seit einem Jahr sei die Nachfrage in diesem Segment, insbesondere für den Hausbau, deutlich gestiegen.





## Kurz & Wichtig

■ **Kevin Appleton** wurde von den Hauptaktionären für einen Sitz im Aufsichtsrat des finnischen Vermietunternehmens Ramirent vorgeschlagen. Appleton war über acht Jahre lang Firmenchef von Lavendon.



■ In Deutschland werden die Produkte des französischen Baumaschinenherstellers **Groupe Mecalac** nun exklusiv von der Kiesel GmbH vermarktet. Die in Baienfurt bei Ravensburg ansässige Vertriebs- und Servicegesellschaft Kiesel wird damit die Import- und Vertriebsfunktionen aller Maschinen von Mecalac übernehmen.

■ Wechsel bei Nicolas: Innerhalb der TII-Gruppe (Transporter Industry International GmbH) hat **Sébastien Porteu** die Geschäftsführung des Fahrzeugherstellers Nicolas Industrie SAS in Champs-

sur-Yonne, Frankreich, übernommen. Porteu war zuvor für verschiedene Unternehmen mit Schwerpunkt Maschinen- und Sonderfahrzeugbau leitend tätig.



■ Die **France Elévateur Deutschland GmbH** ist Europa-Importeur der Minikrane von R&B: Sie werden hier unter der Marke „Mighty Crane“ vertrieben. Die Produktpalette der Minikrane reicht von derzeit 1,7 Tonnen x 1,2 Meter-Geräten bis 2,98 Tonnen x 2,5 Meter-Geräten.



■ Der stellvertretende Bundesvorsitzende der IG BAU, **Dietmar**

**Schäfers**, ist neuer Präsident des ständigen Bauausschusses in Brüssel. In dieser Funktion ist Schäfers zugleich alternierender Vorsitzender des „Sozialen Dialogs Bauwirtschaft“, an dem sowohl die europäischen Baugewerkschaften als auch die europäischen Bauarbeitgeberverbände teilnehmen.



■ Für seine Mitschuld an einem tödlichen Arbeitsunfall im Oktober 2011 in Graz ist ein Kranführer zu sechs Monaten Haft auf Bewährung verurteilt worden – auch wenn er nur ein Glied in der Kette ist. Das Gericht sah es als wahrscheinlich an, dass falsche Lastenverteilung

und unzureichende Sicherung zu dem Unfall führten. Dabei war ein junger Mann von einem tonnen-schweren Fertigbauteil erschlagen worden.

■ **Jürgen Dlugi**, 44, ist beim Kran- und Hebezeughersteller Konecranes seit März 2012 Nachfolger von **Demo Scordialo** als Geschäftsführer der Konecranes GmbH in Deutschland. Scordialo soll jetzt weltweit die Weiterentwicklung der Hafenservice-Produktpalette sowie das Modernisierungsgeschäft der Hafentechnik verantworten, gleichzeitig bleibt er weiterhin Geschäftsführer von Konecranes Schweiz.



Ein neuer Tadano Faun ATF220G-5 ist nun der stärkste Kran in der Flotte von Merkel Autokrane. Der Kran wird in Bamberg stationiert. Günther Merkel (l.), seine beiden Kranfahrer Reinhard Behrschmidt und Alexander Scholl sowie Werkstattmeister Lothar Henne-mann nahmen ihr neues Schwer-

### ATF220G-5 für Merkel Neuer Starker

gewicht ATF 220G-5 auf dem Tadano-Faun-Werksgelände in Lauf offiziell von Hans Asam (r.) in Empfang. Erste Einsätze bei der Montage von Betonfertigteilen sowie beim Aufbau eines 80-Tonnen-Silos hat der Neuzugang der Merkel-Flotte in der Zwischenzeit bereits erfolgreich absolviert. Mit dem neu erworbenen Einsatzplaner ‚kranXpert‘ konnte der Siloaufbau exakt vorgeplant und mit dem Kunden im Detail abgestimmt werden.

### Herausforderung für Denka Lift

## Insolvenzantrag eingereicht

Der Aufsichtsrat von Denka Lift Denmark hat Insolvenzantrag für das Unternehmen eingereicht. „Wir erwarten, dass das Amtsgericht Holbaek nächste Woche das Insolvenzverfahren eröffnen und einen Treuhänder einsetzen wird, der unter anderem die Möglichkeiten einer Fortführung der operativen Geschäfte prüfen wird“, erklärt Tom Weidner und fügt an: „Als Aufsichtsratsvorsitzender bedauere ich diese

Entwicklung zutiefst. Durch verschiedene Verzögerungen in Produktion und Organisation kam es zu Liquiditätsproblemen. Es ist eine bedauerliche Situation für Investoren, Kunden, Lieferanten und die engagierten Mitarbeiter. Die Ersatzteilversorgung werde weiterhin gewährleistet. Weidner: „Wir erwarten, eine Lösung zu finden, die Denka Lift bald wieder handlungsfähig machen wird.“



# Das Manitowoc-Kranspektrum



## Erstklassige Hublösungen und engagierter Kundendienst

Manitowoc bietet ein umfassendes Spektrum robuster, zuverlässiger Krane mit hoher Tragfähigkeit, um den höchsten Ansprüchen der Hubbranche gerecht zu werden. Alle unsere Krane werden von Manitowoc Crane Care unterstützt und gemäß strengster Qualitäts- und Leistungskriterien konstruiert, wodurch der höchste Wert für Ihre Investition gewährleistet wird.



Besuchen Sie Ihren Händler oder rufen Sie [www.manitowoc.com](http://www.manitowoc.com) auf.

## Neue Raupe



Omme bringt die 2500 RXBDJ auf den Markt. Hinter der Modellbezeichnung verbirgt sich eine 25-Meter-Maschine mit einem Gelenkteleskop auf Raupenfahrstell. Der Gelenkpunkt liegt bei sieben Meter. Die maximale Reichweite beträgt 12,8 Meter, mit 200 Kilogramm Korblast sind es zehn Meter. Hinter dem Kürzel „BD“ versteckt sich ein Bi-Antrieb, wahlweise per Diesel oder Elektro.

**Vertikal**  
net

Informieren Sie sich unter  
▶▶ [www.Vertikal.net](http://www.Vertikal.net)

Sehen & gesehen werden!



GSK55 doppelt nachgefragt

## 2:0 für Bayern

Zwei deutsche Kranvermieter haben den Anhänger-Aufbaukran GSK55 von Grove in ihre Flotte aufgenommen. Beide Firmen – Klema Kranverleih GmbH aus München und Kranprofis Allgäu GmbH aus Pforzen in der Nähe von Kaufbeuren – haben ihren Sitz im Süden Bayerns. „Unsere Firma hat viele Kunden in Österreich, und die Flexibilität

des Fahrzeugs sowie die Tatsache, dass für Fahrten zwischen Deutschland und Österreich keine zusätzlichen Genehmigungen erforderlich sind, waren für unsere Investitionsentscheidung ausschlaggebend“, erklärt Peter Völker, Geschäftsführer von Kranprofis Allgäu. Wolfgang Klenner, Geschäftsführer von Klema, pflichtet ihm bei: „Der

Kran verfügt über die Stärke eines 3-Achs AT-Krans, wobei die Abmessungen und Gewichte jedoch denen eines Standard-LKWs entsprechen. Dies bedeutet, dass das zeitaufwändige Einholen von Fahrgenehmigungen entfällt. Der Kran wird damit zu einer vielseitigen Maschine, die sich problemlos auf allen Straßen bewegen lässt.“

## Starrer Hilfsausleger für den 16000

## Abspannzeiten verringern

Manitowoc Cranes hat einen starren Hilfsausleger für seinen 400-Tonnen-Raupenkran, das Modell 16000, auf den Markt gebracht. Diese neue Option, die auf Anfrage einer Vielzahl von Kunden konstruiert wurde, ergänzt das vorhandene Anbaugerät, den wippenden Hilfsausleger. Der starre Hilfsausleger für den Manitowoc 16000 verfügt über eine Tragfähigkeit von 93 Tonnen und eine maximale Länge von 42,7 Metern. Bei einer Länge von 24,4 Metern kann der starre Hilfsausleger an einen 72 Meter langen Hauptausleger angebaut werden.

Mit dem neu konstruierten Hilfsausleger wird die Abspannzeit für Anwendungen verringert, bei denen ein wippender Hilfsausleger nicht erforderlich ist, oder für Baustellen, auf denen die Nutzung eines wippenden Hilfsauslegers nicht möglich ist.



## +++ NEWS TICKER +++ NEWS

- + Der Motorenbauer **Deutz** hat 2011 einen Rekord erwirtschaftet. Mit 1,529 Milliarden Euro, ein Plus von 28,6 Prozent, und über 230.000 verkauften Motoren, das sind von 37,5 Prozent mehr als im Vorjahr, zeigten sich die Verantwortlichen zufrieden.
- + Auch bei der **Pirtek-Gruppe** stiegen die Umsätze. Mit 32,8 Millionen Euro liegt das Unternehmen bei einem Plus von 20 Prozent. Insgesamt zählte Pirtek 2011 rund 120.000 Einsätze, davon rund 110.000 als „Vor-Ort-Service“.
- + **Haulotte** hat seinen Umsatz um 23 Prozent auf 306,9 Millionen Euro steigern können, die schwarzen Zahlen sind für dieses Jahr anvisiert. Aufgrund der anhaltenden Schwäche des spanischen Marktes wurde das Werk in Santander geschlossen.
- + Auf rund 26 Millionen Euro vor Steuern hat **Lavendon** seinen Gewinn erhöht. Der Umsatz stieg um vier Prozent auf nunmehr umgerechnet 266,7 Millionen Euro. Parallel konnte das Unternehmen seine Nettoverschuldung um fast 34 Millionen Euro auf 106,6 Millionen Euro senken.





UM EINEN DURCHBRUCH ZU SCHAFFEN,  
BRAUCHT MAN...



## EIN WERKZEUG- KEIN SPIELZEUG



[www.ctelift.com](http://www.ctelift.com)

### ZED 20 CSH

#### TECHNISCHE DATEN:

Arbeitshöhe 20m · Seitliche Reichweite 9,2m ·  
Traglast 250kg

#### EIGENSCHAFTEN:

- Schnell und leicht aufstellbar mit den neuen "H" - Stützen
- Sehr kompakt - Gesamthöhe 2,50m
- Keine hintere Ausladung
- Sigma Schere ermöglicht vertikales Arbeiten mit einer Funktion
- "Saubere" Auslegerkonstruktion, alle Kabel und Schlauchführungen intern angebracht

NEU:  
TRAGLAST  
250 KG!

1981-2011  
30<sup>th</sup>

**CTE**  
WORK BECOMES EASY

[www.inprima.it](http://www.inprima.it)

**ASM**®

perfect in sensors.

## Robuste Sensoren für mobile Arbeitsmaschinen

### POSITAPE®

Wegband-Positionssensoren

- Messbereich  
0 ... 6000 mm
- Analog, 4...20mA,  
SSI, CANopen, J1939
- Schutzart IP64 / IP67

WB85



### POSICHRON®

Magnetostriktive Pos. Sensoren

- Messbereich  
0 ... 5750 mm
- Analog, 4...20mA,  
SSI, CANopen, J1939
- Schutzart IP67 / IP69K

PCFP25



### POSICHRON®

Magnetostriktive Pos. Sensoren

- Messbereich  
0 ... 5750 mm
- Analog, 4...20mA,  
SSI, CANopen, J1939
- Schutzart IP67 / IP69K

PCST25



### POSIROT®

Winkelsensoren und -encoder

- 360°-Winkelsensor
- Analog, inkremental,  
SSI, CANopen, J1939
- Mit 10 mm Vollwelle
- Schutzart IP67 / IP69K

PRAS5V



### POSITILT®

Neigungssensoren

- 1/2-Achsen-Neigungs-  
sensor,  $\pm 180^\circ$ ,  $\pm 60^\circ$
- In MEMS-Technologie
- Analogausgang,  
CANopen, J1939
- Schutzart IP67 / IP69K

PTAM2 / PTDM2



### POSITILT®

Neigungssensoren

- 1/2-Achsen-Neigungs-  
sensor,  $\pm 180^\circ$ ,  $\pm 60^\circ$
- Analogausgang,  
CANopen, J1939
- Schutzart IP67

PTAM27 / PTDM27



[www.asm-sensor.de](http://www.asm-sensor.de)  
[info@asm-sensor.de](mailto:info@asm-sensor.de)  
Tel. 08123-986-0

Offene Türen bei Gebr. Mayer

# Volles Haus

Zu einem Tag der Offenen Türe hat Gebr. Mayer aus Fürth eingeladen. Das Unternehmen ist seit über 50 Jahren Händler der Marke Potain, ein Grund mehr für die Vertreter aus dem Hause Manitowoc den rührigen Franken einen Besuch abzustatten. „Eine dauerhafte, erfolgreiche und von gegenseitigen Vertrauen geprägte Partnerschaft, die seit über 53 Jahren besteht, eine großartige Leistung“, betont Gerd Haladuda, Manitowoc-Verkaufsleiter für Turmdrehkrane in Mitteleuropa vor Ort. „Schon ganz von Anfang an war uns klar, dass wir als Dienstleister den Kunden verschiedene Optionen anbieten mussten“, erinnert sich Wilhelm Lämmermann Geschäftsführer von Gebr. Mayer und fügt an: „Wir haben daher mit einigen der weltweit führenden Unternehmen Partnerschaften geschlossen, damit wir eine breite Palette von Qualitätsprodukten anbieten konnten.“ Zu

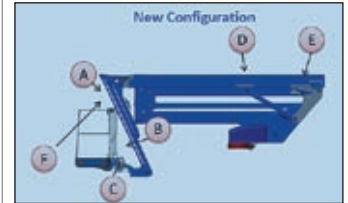


Philippe Cohet, Manitowoc, Wilhelm Lämmermann, Geschäftsführer von Gebr. Mayer, seine Tochter Frau Lämmermann, Klaus Kroeppel, Manitowoc, Matthias Sorg, Manitowoc

den rund 400 Baumaschinen im Fuhrpark von Gebr. Mayer zählen auch 100 Turmdrehkrane. Das

Unternehmen beschäftigt derzeit rund 100 Mitarbeiter, darunter elf Kranmonteure.

## Leichter und kompakter



Der italienische LKW-Bühnen-Hersteller CTE bringt eine neue 21-Meter-LKW-Bühne mit Gelenkaufbau auf den Markt. Das neue Modell basiert auf der beliebten Zed 21J, verfügt aber über einen komplett neuen Auslegermechanismus, der auch leichter und kompakter ausfällt. Der Gelenkarm lässt sich nun bis 145 Grad strecken, statt nur 110 Grad. Der kompaktere Aufbau bringt eine verringerte Fahrzeughöhe von 2,60 Meter mit sich. Die größte Neuerung betrifft die Tragkraft, jetzt sind 300 Kilogramm im Korb möglich. „Die neue Zed 21 JH ist das Ergebnis kontinuierlicher Verbesserung der CTE-Arbeitsbühnen“, sagt Marketingleiter Luca Piovani. „Die Zed 21 JH ist auf die Bedürfnisse europäischer Kunden ausgerichtet und bietet dank des Einsatzes neuer Materialien bessere Leistungsdaten.“

## Gute Anmeldezahlen für Platformers' Days

# Halbvoll

Einen guten Start ins Messejahr 2012 können die Veranstalter der Platformers' Days vermelden. „Zum gegenwärtigen Zeitpunkt liegt die Buchungsrate durch Aussteller fast 50 Prozent über der von 2010“, stellt Reinhard Willenbrock von Willenbrock Concept zufrieden fest. „Obwohl Aussteller sich mit der Entscheidung zur Teilnahme immer länger Zeit lassen und Reservierung und Optionen auf Standflächen länger aufrecht halten, sehen wir zuversichtlich auf die Platformers' Days 2012.“ Die Stim-

mung in der Branche biete auch kein Anlass zur Resignation, so die Veranstalter. „Wir erwarten, 2012 ein positives Spiegelbild der Branche abbilden zu können. Die Krise ist vorüber. Und auch wenn wir wissen, dass der nächste Einbruch jederzeit kommen kann, so können wir uns jetzt auf das Wesentliche konzentrieren: Das Tagesgeschäft!“, ergänzt Oliwer Sven Dahms von Vertikal Events. Die nächsten Platformers' Days finden am 7. und 8. September 2012 wieder in Hohenroda statt.







**Gerber für Verkauf**

**Rosenbauer baut aus**

Lukas Gerber übernimmt Rosenbauer Schweiz AG weis-schweizweit den Verkauf ter auszubauen. Dank seiner von Hubarbeitsbühnen für Sprachkenntnisse in Deutsch, Rosenbauer. Das Unter- Französisch und Englisch kann nehmen verspricht er sich den Wünschen und sich dadurch, das er sich den Wünschen und Arbeitsbühnen- Problemen der Kunden in Standbein bei der fast der gesamten Schweiz stellen.

Rosenbauer vertreibt die Marke CTE im ganzen Land und ist zudem für die Produkte von Airo Vertriebspartner des Schweizer Importeurs Robru.



**Schwierige Anfahrt**

**Huckepack aufs Matterhorn**

In Zermatt sind keine Fahrzeuge erlaubt. Eigentlich. Da bilde-te der Maeda MC 285 CRM(E) eine Ausnahme. In einem Restaurant, direkt neben dem Matterhorn-Express, mussten Fenster ausgetauscht werden – im Grunde nichts Besonderes. Nur: Damit der Minikran zum Einsatzort kommen konnte, ging es per batteriebetriebenen Transporter hinauf zum Ziel. Solange die Strecke flach war, war alles kein Problem. Erst mit der Steigung ergab sich ein sol-ches, denn der Transport muss-te unterbrochen werden, damit sich das Transportfahrzeug abkühlen konnte. Zurück gab es ein ähnliches Bild – mit ein-em Unterschied: Da liefen die Bremsen heiß.



**„Ich bring` euch um“**

**Genervter Mieter rastet aus**

Jemand musste Thomas K. ver- umzubringen, reichte es ihnen: leumdet haben, denn ohne dass Sie zogen sich schleunigst zu- er etwas Böses getan hätte, wur- rück und alarmierten die Polizei. de er eines Morgens unsanft Die Sondereinheit WEGA (die aus seinen Träumen geweckt. Bezeichnung stammt von ih- Seit den frühen Morgenstunden rem früheren Namen Wiener Einsatzgruppe Alarmabteilung) wurden in Wien-Währing, direkt nahmen K. erstmal mit und ihm vor seiner Haustür, mit einem AT-Kran Bauarbeiten durch- führten K. verlor die Nerven. Er riss sein Fenster auf und brüllte: „Dreht den Kran sofort ab, sonst bringe ich euch um!“ Worte, die zwar gehört wurden, aber trotzdem verhallten: Die vier Arbeiter ignorierten den Wutausbruch des 37-Jährigen, nahmen ihn nicht ernst. Als der genervte Mieter allerdings ein etwa 25 Zentimeter langes Küchenmesser in der Hand hielt und erneut drohte, die Arbeiter

zumessen ab.

**Vertikal**  
2011

---

Informieren Sie sich unter  
▶▶ [www.Vertikal.net](http://www.Vertikal.net)

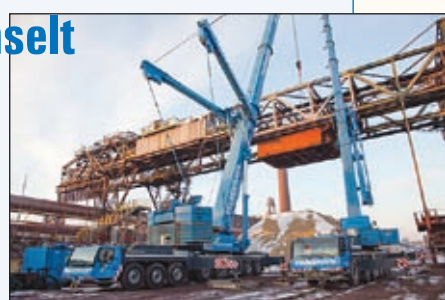
Sehen & gesehen werden!



**Zwei Felbermayr-Krane im Tandemhub**

**Laufkatze gewechselt**

Für die Montage einer neuen Laufkatze für die Beschickung von Hochöfen der Voestalpine Stahl sind Krane und Bühnen von Felbermayr zum Einsatz gekommen. Vor dem Demontieren des bestehenden Systems wurde das ursprünglich etwa 69 Tonnen schwere Hubgerät durch die Demontage von diversen Komponenten um etwa zehn Tonnen erleichtert. Schlussendlich waren für die Demontage ein LTM 1500 sowie ein LTM 1300 zum Einsatz gekommen. „Die beiden Mobilkrane teilten sich das verbleibende Gewicht mit fünfzig beziehungsweise neun Tonnen und hoben es sicher und sanft zum Boden“, weiß Einsatzleiter Gottfried Hrast



zu berichten. Für das Einheben der neuen Umschlagseinheit hatten die Krane ein Gewicht von rund 116 Tonnen zu bewältigen. „Sie waren bereits über mehrere Wochen hinweg für das Zusammenbauen der Katze vor Ort“, erzählt Hrast der auch das Einheben der neuen Katze technisch begleitete. Anfang Februar konnte die neue und etwa rund sieben Prozent schnellere Laufkatze in Betrieb genommen werden.



## Tausendsassa für Belgien



1974 ist Liebherr ins Geschäft mit Hafemobilkränen eingestiegen. 20 Jahre dauerte es, bis das Unternehmen sein hundertstes Exemplar ausliefern konnte. Innerhalb von nur 18 Jahren konnte Liebherr die 1.000 vollmachen. Das Jubiläumsstück, ein LPS 550, geht an den belgischen Terminalbetreiber Montoir Bulk Terminal aus der Sea-Invest-Gruppe. Der 144-Tonnen-Kran mit 48-Meter-Ausleger wird im Laufe des Jahres ausgeliefert. Er ist mit Liebherr's Pactoric-Hybridssystem ausgestattet.



## In Holland niedergelassen



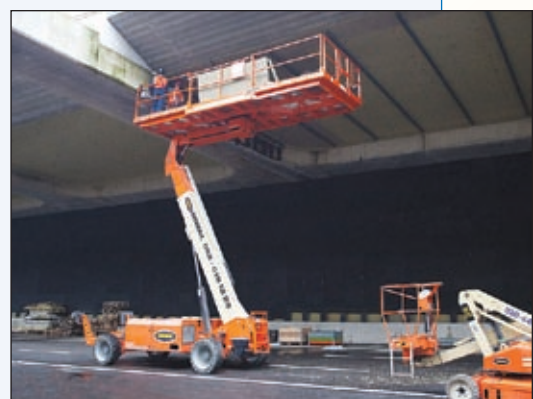
Der niederländische Transport- und Schwerlastspezialist Wagenborg Nedlift hat zum 1. März 2012 eine neue Niederlassung im Industriepark Chemelot in Sittard-Geleen eröffnet. „Seit Jahren schon bieten wir der petrochemischen Industrie unsere Dienstleistungen und unser Know-how an. Wir können diesen Firmen echten Mehrwert bieten“, meint Geschäftsführer Ton Klijn. Der Aktionsradius der neuen Niederlassung soll sich auf den Industriepark konzentrieren, umfasst aber auch das angrenzende Deutschland sowie Belgien. Über 150 Mobilkrane bis zu 750 Tonnen und 85 Schwerlasteinheiten umfasst die Mietflotte des Unternehmens.

## In Flotten integriert Titan entert Europa



Riwal, seines Zeichens MEC-Distributor für Europa, will dem größten Kunden hat derzeit drei Titan-Boom 40-S zum Siegeszug in Europa verhelfen. Der große Arbeitsbühnenvermieter hat die ungewöhnliche 3-in-1-Maschine bislang in seine Mietflotten in den Niederlanden, Dänemark, Großbritannien, Frankreich und Norwegen integriert. Andere Länder sollen demnächst folgen. In Norwegen sei der Titan wegen seiner Vielseitigkeit und dem großen Arbeitsbereich und der Steigfähigkeit gefragt, berichtet Riwal. Rik Maaskant, der kaufmännische Leiter des Unternehmens, prophezeit dem Titan eine

große Zukunft: „Einer unserer größten Kunden hat derzeit drei Titan-Boom 40-S zum Siegeszug in Europa verhelfen. Der große Arbeitsbühnenvermieter hat die ungewöhnliche 3-in-1-Maschine bislang in seine Mietflotten in den Niederlanden, Dänemark, Großbritannien, Frankreich und Norwegen integriert. Andere Länder sollen demnächst folgen. In Norwegen sei der Titan wegen seiner Vielseitigkeit und dem großen Arbeitsbereich und der Steigfähigkeit gefragt, berichtet Riwal. Rik Maaskant, der kaufmännische Leiter des Unternehmens, prophezeit dem Titan eine



## IPAF Focus



### PDS Fortbildungstag im Zeichen einer sicheren Arbeitswelt



Deutlich über 100 IPAF Trainer waren auf dem diesjährigen Fortbildungstag (PDS) aufmerksame Zuhörer. Die Referenten informierten über neue Erkenntnisse aus dem Bereich Übersteigen in der Höhe, elektrische Gefahren, Persönliche Schutzausrüstung, fachmännische Prüfung und Instandhaltung, sowie über den Vergleich BGG 966 vs. ISO 18878. IPAFs Ergebnisse in 2011 und neue Aktivitäten für 2012 sowie die Vorstellung der vollkommen überarbeiteten Trainer CD gehörten ebenfalls ins Programm.

### Kampagne „Verteile die Last!“ bringt Abwechslung und Unterhaltung zur Intermat



IPAF stellt ihre Sicherheitskampagne „Verteile die Last!“ auf der Baumesse Intermat auf vor. IPAF finden Sie im Außenbereich E2 auf Stand B064. Die IPAF-Kampagne „Verteile die Last!“ soll die sachgemäße Beurteilung von Bodenverhältnissen beim Einsatz mobiler Hubarbeitsbühnen fördern sowie

die richtige Verwendung von Stabilisatoren, Abstützungen und Unterlegplatten, um vermeidbare Unfälle zu verhindern, die jedes Jahr einige Todesopfer fordern.

### IPAF Rental Market Reports jetzt erhältlich

IPAF hat erneut den jährlichen Rental Market Report veröffentlicht, der sich in den IPAF Europa - Rental Market Report 2012 sowie den IPAF US - Rental Market Report 2012 aufgliedert. Die Berichte bauen auf die Fassung des vergangenen Jahres auf, und beleuchten den Zustand des Vermietgeschäfts für Arbeitsbühnen. Die Berichte auf Englisch sind zu bestellen unter [www.ipaf.org/reports](http://www.ipaf.org/reports)



#### IPAF Deutschland

Grüner Weg 5  
D- 28790 Schwanewede  
Tel.: 0421 6260310 Fax: 0421 6260321  
[deutschland@ipaf.org](mailto:deutschland@ipaf.org)

IPAF Moss End Business Park  
Crooklands, Cumbria LA7 7NU, UK  
Tel.: +44 (0)15395 66700  
Fax: +44 (0)15395 66084  
[info@ipaf.org](mailto:info@ipaf.org) · [www.ipaf.org](http://www.ipaf.org)

IPAF-Basel  
Aeschenvorstadt 71  
CH-4051 Basel, Switzerland  
Tel.: +41 (0)61 225 4407  
Fax: +41 (0)61 225 4410  
[basel@ipaf.org](mailto:basel@ipaf.org)



**BEYER**  
Mietservice <sup>KG</sup>

Europaweit clever mieten, statt teuer kaufen:

[www.beyer-mietservice.de](http://www.beyer-mietservice.de)



- Arbeitsbühnen
- Minikrane
- Stapler
- Baumaschinen
- Generatoren
- Teleskopstapler
- Forstgeräte
- Event-Technik

**Miethotline 0 18 05 / 92 99 70**

nur 14 cent/min. a. d. dt. Festnetz, Mobilfunk max. 42 cent/min.



## PT 225 Hubarbeitsbühne

TAKE IT ISOLI: die Hubarbeitsbühne mit neuester Technologie!



**ISOLI**  
SEIT 1946



22,5 m Arbeitshöhe

Bis zu 14 m Reichweite

Variable Stützautomatik

230 Kg maximale  
Korblast

Korbdrehung 2x90 Grad

Danfoss-Hydraulic

ISOLI S.p.A.  
Hubarbeitsbühnen – Abschleppfahrzeuge - Sonderaufbauten  
Via Boschi 44 – 35014 Fontaniva (Padova) Italy  
Tel + 39.049.9438611 Fax +39.049.9438600  
exportdept@isoli.com – www.isoli.com  
Verkauf Deutschland - Norden +49 (0) 5903 707332  
Verkauf Deutschland - Süden +49 (0) 1622 634022



## Möller startet Manlift



Andreas Möller, zuvor bei Hermann Wittrock Berlin und bei Ziegler Arbeitsbühnen in Würzburg tätig, hat den Sprung in die Selbstständigkeit gewagt und firmiert nun unter Möller Manlift. Mit 30 Jahren und knapp 30 Bühnen, deren höchste 30 Meter Arbeitshöhe bietet, hat er zum 1. März 2012 den Betrieb aufgenommen. Möller ist seit 2003 in der Arbeitsbühnenbranche aktiv und ist mit seiner Firma Mitglied im Partnerlift-Verbund. „Wir sind klein, aber kompetent“, betont Andreas Möller.



Uwe Steinkamp, Geschäftsführer der S & B Schwertrans GmbH aus Gifhorn, reiste nach Zweibrücken, um sich seinen neuen Challenger 3160 All-Terrain-Kran abzuholen. Am Challenger überzeugte ihn vor allem die Leistungsfähigkeit des Krans, der mit seiner kompakten Bauweise und seinem 50-Meter-Teleskopausleger optimal für die Einsatzzwecke der Firma gerüstet ist.

## Neuer Löwe

Teupen bringt in diesem Frühjahr den Leo 15GT auf den Markt und setzt damit seine Überarbeitung der Modellpalette fort. Der 13er dient als Basis für den 15er: dieselbe Bühnen- und Sicherheitstechnologie, vollautomatische Abstützung sowie die gleiche Kabelfernbedienung. Zusätzlich erhält er noch ein höhen- und breitenverstellbares Kettenfahrwerk. Der Leo 15GT erreicht 14,70 Meter Arbeitshöhe und eine maximale seitliche Reichweite von 7,60 Meter bei vollen 200 Kilogramm Korblast.



HMF wird auf der IFBA in Kassel die komplett neu entwickelten T-Krane mit Lastmomenten zwischen 14 und 21 mt präsentieren. Im letzten Jahr waren sie bereits als Prototypen zu sehen. Im Laufe des Jahres startet HMF mit der Auslieferung der Modellreihe, die in den Versionen T, TX und TX + angeboten wird.

Die W.O.L.F. Autokranvermietung hat ihren Stammsitz in Marl, im nördlichen Ruhrgebiet. Nun hat der Kranvermieter einen neuen Standort eröffnet, und zwar in Schermbeck (Wesel). Bei W.O.L.F. heißt, soweit wir wissen, niemand Wolf: Der Firmename steht nicht etwa für das bekannte Rudeltier, sondern ist für das Kürzel von: Wir Organisieren Last Fälle. Geschäftsführer ist Bernhard Macher.



## Easi Uplifts ordert zwei T330

### Nur Ausgewähltes

Easi Uplifts, einer der führenden Arbeitsbühnenvermieter in Irland und Großbritannien, verstärkt sich weiter: diesmal mit zwei LKW-Arbeitsbühnen vom Typ Ruthmann T 330 mit 33 Metern Arbeitshöhe. John Ball, Geschäftsführer Easi Uplifts, kommentiert die Auftragsvergabe: „Wir bieten unseren Kunden nur ausgewählte Spitzenprodukte zur Miete an und dazu gehört Ruthmanns T 330. Schließlich ist dieser Steiger ‚Leistungsdatenweltmeister‘ in der LKW-Arbeitsbühnenklasse bis 7,49 Tonnen. Diese LKW-Klasse ist für uns nach wie vor sehr wichtig. Genau wie in Deutschland dürfen auch in Großbritannien Führerscheine



Inhaber, die den PKW-Führerschein vor 1998 gemacht haben, Fahrzeuge bis 7,49 Tonnen zulässiges Gesamtgewicht fahren.“ Und er ergänzt: „Das geordnete ‚Steiger‘-Duo wird unsere Vermiet-Depots in Großbritannien ergänzen, um dort das Portfolio von LKW-Bühnen ohne Bedienungspersonal in Sachen Leistungsdaten zu erweitern.“



# Den Fortschritt erleben.

## Der neue kompakte Mobilkran LTC 1045-3.1 von Liebherr.

- Hoher Fahrkomfort durch variables Ein-Kabinen-Konzept
- Beste Sichtverhältnisse im Fahr- und Kranbetrieb
- Als Taxikran sofort einsatzbereit
- Optimierte für Einsätze auf engstem Raum
- Hohe Tragkräfte mit praxisorientiertem Auslegersystem
- Liftkabine optional



Liebherr-Werk Ehingen GmbH  
Postfach 1361  
D-89582 Ehingen  
Tel.: (0 73 91) 502-0  
E-Mail: [info.lwe@liebherr.com](mailto:info.lwe@liebherr.com)  
[www.liebherr.com](http://www.liebherr.com)

# LIEBHERR

Die Firmengruppe



# EIN HÖHERES LEISTUNGSNIVEAU

Erreichen Sie **neue Arbeitshöhen** mit der JLG® 1500SJ – der ersten Teleskopbühne, die eine **Standhöhe** von **45,72 m** erreicht.

Mit einem teleskopierbaren Korbarm, der auf bis zu 7,62 m ausgefahren werden kann, erschließt das Modell 1500SJ einen **besonders großen Arbeitsbereich** und sorgt für eine außergewöhnliche vertikale und horizontale Reichweite. Und da es sich um ein Modell der Baureihe JLG Ultra Boom handelt, profitieren Sie von allen Optionen, die Sie zum **Maximieren Ihrer Produktivität** benötigen: Ein doppeltes Tragfähigkeitssystem (230kg/450kg), drei verschiedene Lenkungsarten und eine ausgezeichnete Manövrierbarkeit.

**JLG. An Ihrer Seite um Ihr Potential zu steigern.**

Stand E5 H 018

**INTERMAT**  
Paris 2012

[www.jlgeurope.com](http://www.jlgeurope.com)

**JLG**  
reachingout

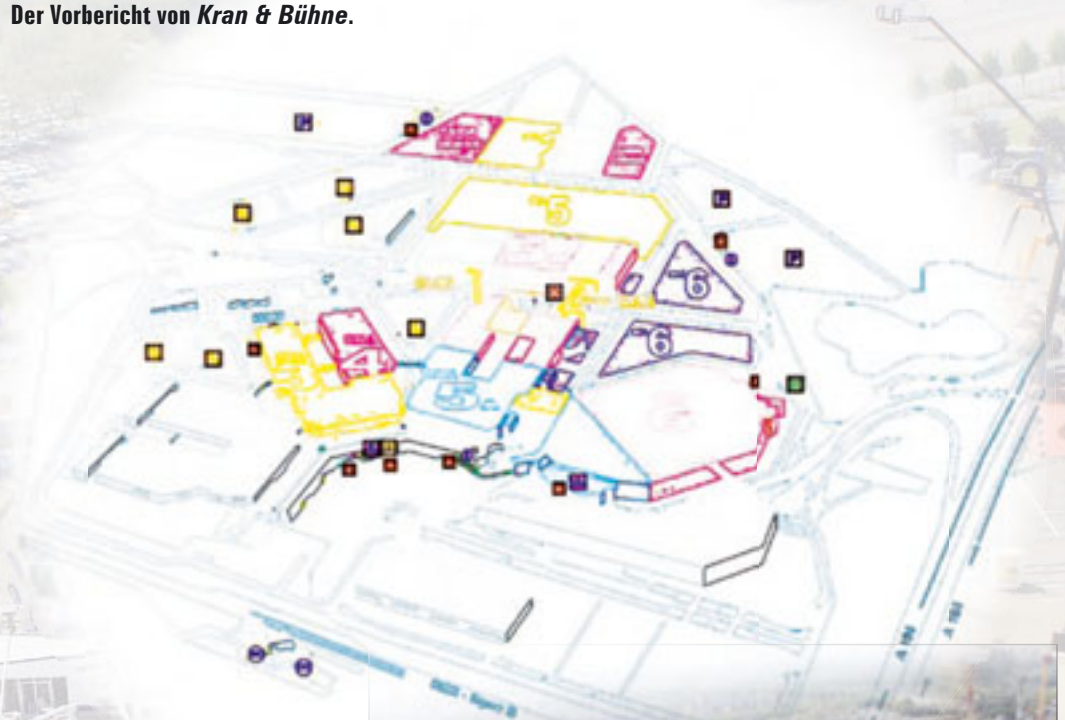


# Intermat, quo vadis?



Das Jahr 2012 gehört der Intermat – kaum eine andere Veranstaltung in Europa kann in diesem Jahr mit einer solchen Dichte aufwarten. Dennoch kämpft die Messe um ihren Ruf als internationale Veranstaltung. Der Vorbericht von *Kran & Bühne*.

**S**ie ist dieses Jahr so etwas wie Alleinherrscherin oder Platzhirsch – und dennoch hat sie es nicht leicht. Die Rede ist von der Intermat 2012, die Mitte April nach Paris lädt. Doch ist dies „Paris im Frühling-Konzept“ genug für eine Veranstaltung von Weltrang, so das Selbstverständnis? Die Frage, die spätestens seit der letzten Ausgabe wie ein Damoklesschwert über der Intermat schwebt: Schafft die Messe es, auf einem internationalen Niveau zu bleiben? Regional oder international – am besten verschafft sich ein jeder, der mitreden möchte, ein eigenes Bild vor Ort. Denn die Antworten geben schlussendlich Sie, die Besucher.



## Anreise

### Mit dem Auto

Von Norddeutschland aus über Aachen und Belgien bis Ausfahrt 6 auf A104...  
 Von Süddeutschland aus über die französische A4 via Metz und Reims, dann auf der A104 Richtung Lille bis Ausfahrt 2...  
 Von Paris aus: Nehmen Sie die A1 oder A3 Richtung Lille bis zur Ausfahrt Soissons...  
 ...folgen Sie dann der Beschilderung zum Parc des Expositions (Messegelände).

### Mit dem Zug

Der TGV hält in Roissy-Charles de Gaulle, von dort sind es noch etwa 5 Minuten mit der Schnellbahn RER bis zum Parc des Expositions. Vom Gare du Nord wird ein kostenloser Shuttleservice zur Messe (und zurück) eingerichtet.

### Mit dem Flugzeug

Der Flughafen Roissy Charles de Gaulle ist nur 5 Minuten entfernt. Ein kostenloser Shuttlebus pendelt während der Intermat alle 30 Minuten täglich von 8.30 bis 12.30 Uhr und von 14.30 bis 18.30 Uhr zwischen Flughafen und Messegelände. Haltestellen sind: Terminal 1A10/12, Terminal 2A8, Terminal 2D8, und Terminal 2F 6/7.

### Mit der RER (S-Bahn)

Von Paris aus: Nehmen Sie die RER B Richtung Roissy-Charles de Gaulle. Ausstieg am Parc des Expositions.  
 Vom Flughafen Paris Charles de Gaulle: Nehmen Sie die RER B Richtung Robinson-Saint Rémy lès Chevreuse. Ausstieg am Parc des Expositions (Aufpassen, gleich die erste Station nach dem Flughafen!).

Trotz einigen Lücken in der Liste der Hersteller sieht man hier ein breites Spektrum an Hubarbeitsbühnen, Kranen und Teleskopladern, wie nirgendwo sonst in diesem Jahr. Im Vorfeld sind diese Aussteller zumeist zurückhaltend, wenn es um Neuheiten geht, aber hinter vorgehaltener Hand hört man, dass mit einer ganzen Reihe von Neuheiten zu rechnen ist. Und sollten tatsächlich so viele Besucher aufs Gelände kommen wie von der Messeleitung erwartet, so sollten die Veranstalter

diesmal auch mehr Toiletten aufstellen. Nach dem Motto: Toi, toi, toi!

**K&B**

## Praktische Infos

Dauer: Montag, 16. bis Samstag 21. April 2012  
 Ort: Messegelände Nord Villepinte, nördlich von Paris  
 Geöffnet täglich von 9.00 bis 18.00 Uhr  
 Eintritt: 60 € (für die ganze Dauer), vorab online 30 €  
 Webseite: [www.intermat.fr](http://www.intermat.fr)

Kran & Bühne

Kran & Bühne





AGS



ATN

Autec



Dana

**Ausstellerliste**

**Firma** **Standnummer(n)**  
**ABC Minet** **4 H 121**

Französischer Gerüstbauer

**ACMS** **E6 F 040**

Einer der Newcomer im Bereich der Antikollisionssysteme für Turmdrehkrane informiert über sein Angebot.

**AEM** **5a J 062**

Der US-Verband informiert über seine Arbeit.

**AGS** **E6 B 12**

Das Unternehmen hat das erste 3D-Antikollisionssystem entwickelt, in dem auch die Bewegung eines Raupenkrans integriert ist.

**Altrad** **5a K 091**

Französischer Hersteller von Gerüsten und Arbeitsbühnen, unter anderem auf Anhänger

**ANMOPYC** **6 D 001**

Der spanische Verband präsentiert die Früchte seines Schaffens.

**Ascorel** **Ea H 095 & E6 E 058**

Der Hersteller von Antikollisionssystemen für Turmdrehkrane, langjähriger Potain-Partner, hat stark investiert und einiges zu zeigen auf der Intermat.

**Atlas Maschinen** **E5 C 002**

Unter dem Motto „Atlas is back“ präsentiert sich der deutsche Kran- und Baggerhersteller mit zahlreichen Produktneuerungen in der traditionellen Hausfarbe Orange. Im Mittelpunkt steht die dritte Krangeneration der E-Serie – mit überstreckbarem Knickarm und neuem Hubarm-Design. Gezeigt werden der 620.3E mit bis zu neun Ausschüben, die Modelle 332.3E und 126.3E mit jeweils bis zu acht Ausschüben und der 96.3E mit elf verschiedenen Armsystemen. Der kleine zusammenlegbare Ladekran 57.3 mit überstreckbarem 4-fach-Ausschub und der überarbeitete 172.2E komplettieren das Angebot.

**ATN** **E5 G 017**

Zwei Neuheiten zeigt ATN: die 9-Meter-Mastbühne Piaf 1100R und das Gelenkteleskop Zebra 16. Die 16-Meter-Bühne bietet mit 45 Zentimetern wieder sehr hohe Bodenfreiheit und über neun Meter Reichweite. Daneben geben sich

die Piaf 880R sowie die Kettenversion 810, die Zebra 12 und die Dieselschere CX12 ein Stelldichein.

**Ausa** **E6 A 048**

Der spanische Teleskoplader-Hersteller kommt mit seinem neuen T235H, der 2,3 Tonnen Kapazität hat und 4,5 Meter Hubhöhe bietet.

**Autec** **5a H 003**

Der italienische Spezialist für Funkfernsteuerungen bringt seine Serien Air und Dynamic mit und gibt den Startschuss für seine neue französische Niederlassung.

**Avant Techno** **E5 B 018**

Die Leguane 125 und 160 bringt der finnische Hersteller neben seinen Multifunktionsladern mit nach Paris. Balkrishna Tyres (BKT) – 5a C 144 Indischer Reifenhersteller

**Bauer Maschinen** **E2 D 010**

Umfangreiches Angebot an Seilbaggern sowie Spezialtiefbaukrane aus der MC-Baureihe.

**Berco** **6 J 023**

Berco aus Italien fertigt Laufwerkskomponenten und Unterwagen für kettengetriebene Baumaschinen.

**Bobcat** **6 G 079**

Bobcat baut seine Teleskopen-Reihe aus mit dem TL470-HF mit 3,5 Tonnen Tragkraft und sieben Meter Hubhöhe, der in vielerlei Hinsicht überarbeitet und verbessert wurde, unter anderem dem patentierten asymmetrischen Design.

**Böcker** **E5 E 021**

Der neue AHK 34/1800 Solidflex mit Hybridmast-System steht im Mittelpunkt des Böcker-Aufgebotes. Umrahmt wird er vom Auto- kran AK 35-3000, vom Bauaufzug Avario HD27 K und diversen Superlift-Zahnstangenaufzügen.

**Bonfiglioli** **5a C 028**

Bonfiglioli bietet Know-how zu Getriebemotoren, Steuerungssystemen, Planetengetrieben im industriellen Einsatz.

**Bridgestone** **6 F 058**

Das japanische Unternehmen ist der weltweit der größte Reifenhersteller für PKW, Busse, LKW und Spezialfahrzeuge.

**Cab Glazing Service** **6 H 020**

„Car Glass“ für Baumaschinen ▶▶



# IMERACCESS

Qualität durch  
Erfahrung und Innovation



IMER International S.p.A.  
Business Unit IMER Access  
[www.imergroup.com](http://www.imergroup.com)



Vertriebspartners  
**EURO LIFT SYSTEM AG**  
Luxembourg - 57, Route du Vin  
L-5440 Remerschen  
Tel. +352 2666 45 44  
Fax +352 2666 45 46  
[info@euroliftsystem.com](mailto:info@euroliftsystem.com)  
[www.euroliftsystem.com](http://www.euroliftsystem.com)

Hier wackelt nur,  
was wackeln soll!



**PALFINGER**

Minimale Schwingungen.  
Maximale Sicherheit.

Entdecken Sie noch  
mehr Vorteile unter:  
[www.palfinger-hab.de](http://www.palfinger-hab.de)







Dieci



Genie



Haulotte



Iron Planet

← **Case** **6 L 079-80**

siehe New Holland

**Caterpillar**

**5b 023 - 027 (+) E7 004 & 006**

„Cat“ fährt zusammen mit seinem französischen Händler Bergerat Monnoyeur ein beeindruckendes Arsenal auf: über 60 Maschinen in drei Bereichen auf 6.500 Quadratmetern, darunter den zuletzt eingeführten Teleskoplader TH407C mit sieben Metern Hubhöhe und vier Tonnen Traglast.

**Cela** **E5 A 023**

Cela aus Italien bringt seine neue 24-Meter-LKW-Arbeitsbühne DT24 mit nach Paris.

**Chastagner** **E5 C 022**

Französischer Vermieter von Hebezeugen und Hebetechnik

**Cobo** **5a C 078**

Die Cobo-Gruppe, zu der auch 3B6 gehört, präsentiert Lösungen für Steuerung & Elektronik im Bereich mobiler Arbeitsmaschinen.

**Comedil** **E5 C 002**

Mit Neuheiten kommt Terex Comedil im Bereich der Schnelleinsatzkrane nach Paris, dem Selbstaufsteller Eazy 90.

**Comet** **E6 D 048**

Selbstfahrer von 12 bis 17 Meter zählen ebenso zum Portfolio der Italiener wie Gelenkteleskop- und Teleskopaufbauten auf LKW und Traktor

**Comilev** **E5 E 023**

Französischer Hersteller von Hubrettern und Kommunaltechnik, spricht Bühnenaufbauten auf Van und 3,5-Tonner

**Cummins** **5b M 027**

Ein volles Motoren-Programm, kompatibel mit EU Stufe IV und EPA Tier 4 final, im Bereich von 56 bis 503 Kilowatt (75 bis 675 PS) zeigt Cummins.

**Dana Rexroth** **5b J 042**

Das Joint-Venture von Dana Holding und Bosch Rexroth bringt sein neues leistungsverzweigtes Getriebe HVT R3 für Offroad-Maschinen mit. Dana zeigt zudem seinen Hydrostat-Antrieb Spicer 318 HCVT für kompakte Radlader und mittlere Teleskoplader.

**Deutz** **5b K 042**

Finale Flotte: Das Ausstellungspektrum des Kölner Motoren-

herstellers umfasst erstmals das komplette Portfolio der Deutz-Motoren und „Dvert“-Komponenten für die Abgasstufe EU Stufe IV B/US EPA Tier 4 – allesamt komplette Neuentwicklungen mit Trend zum Downsizing.

**Dieci** **E5 A 001 & 5b F 028**

Die Modellpalette von Dieci nähert sich der Hunderter-Marke. Letzte Neuzugänge sind die Modelle Nr. 97 und 98: der Agri Max 65.8 mit 6,5 Tonnen Hubkraft und acht Meter Hubhöhe und der Agri Max 60.9 mit sechs Tonnen Hubkraft und neun Meter Hubhöhe, beide entwickelt für Biogasanlagen und typische Ladeeinsätze. Dieci bietet für seine 96 Gerätetypen insgesamt drei Antriebsarten: Wandler, Hydrostat und Vario-System.

**Ding Li** **E5 B 011**

Selbstfahrende Boomlifts, Scheren- und Mastbühnen aus China

**Doosan** **6 G 079 - 6 G 090**

siehe Bobcat

**Easy Lift** **E5 A 027**

Die beiden Raupenbühnen R130 und R210 mit Anhänger, die auf einem 3,5 Tonnen Renault aufgebaute EV130, die ET210 auf Nissan-Chassis sowie die Neuheit ETJ190 auf einem 12-Tonnen-Chassis von Iveco bringen die Italiener nach Paris mit.

**Effer** **E2 A 016**

Der italienische Ladekranhersteller hat bestimmt seine Neuheit Effer 220 und eine neue Version vom 250 im Schlepptau. Neu ist unter anderem die Hydraulikanlage, welche hauptsächlich aus einem Sauer-Danfoss-Proportionalsteuerblock und einer vollhydraulischen Überlastabschalteneinrichtung besteht.

**ERA** **6 D 007**

Der Verband ERA vertritt die Interessen von über 4.700 Vermietunternehmen.

**Faresin** **E5 C 024**

Sein umfangreiches Teleskopen-Programm präsentiert Faresin aus Italien.

**Faymonville** **E7 007**

Der luxemburgische Hersteller informiert über sein Angebot an Aufliegern und Tiefladern für den Spezialtransport. ▶▶



**ESDA**  
Fahrzeugwerke GmbH

the *Spezialist* für...

# Anhänger- Arbeitsbühnen



...von 15 m bis 27 m  
Arbeitshöhe

Im Rinschenrott 3a  
D-37079 Göttingen  
Telefon: +49 (0)551/3859-0  
Telefax: +49 (0)551/3859-50  
E-mail: info@esda-fahrzeugwerke.de  
Internet: www.esda-fahrzeugwerke.de

**Minisattel für den Arbeitsbühnentransport.**  
Keine Mautgebühren. Sonderaktion bis 31.05.2012.



Made in Germany

Qualität seit 1963

Individualität



**Blumenröhr**

Fahrzeugbau GmbH

Schneidweg 31 · D 59590 Geseke  
Tel. 02942-5799770 · Fax 02942-5799777  
info@blumenroehr.com · www.blumenroehr.com

**COBO**  
group

**MESSTECHNIK FÜR HEBEZEUGE-ARBEITSBÜHNEN-BAUMASCHINEN**

**3B6**<sup>®</sup>



VIEW 2 - 5.7" Display



TERA 6 - 6.5" Display



TERA 8 - 8" Touchscreen  
Display



TERA 12 - 12" Touchscreen  
Display

**HI END  
ANZEIGEEGERÄTE**



MC²M - CAN-BUS Master  
Auswerte- & Steuereinheit



MIDAC PLUS - CAN-BUS  
Master/Slave Modul

**AUSWERTE- &  
STEUEREINHEITEN  
EN 13849**



AMU - CAN-BUS Winkelsensor



ACQ - CAN-BUS  
Winkel- & Längensensor



JIM - Multifunktionseller  
Joystick

**SENSOREN UND  
BEDIENEINHEITEN**

3B6 GmbH  
Eurotec-Ring 15 - 47445 Moers - Deutschland  
Tel. +49 (0)2841 88238-0 - Fax +49 (0)2841 88238-23  
E-Mail: info@3b6.de - Web: www.3b6.de



Zertifikat: 71 100 K373

# vom 16. bis 21. April 2012

Paris-Nord Villepinte - Frankreich

# INTER AT

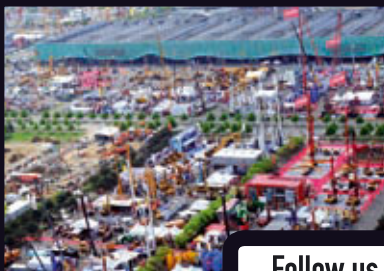
Internationale Ausstellung von Maschinen und Technik für  
die Bau- und Baustoffindustrie

## Together let's build the future

1,500 Aussteller

200,000 Besucher

375,000 Ausstellungsfläche



Follow us with



your smartphone

To read the QR code, download the application compatible with your mobile phone.

Ihr kostenloser Eintrittsausweis auf  
[www.intermat.fr](http://www.intermat.fr)

CODE:  
PROMOALL



IMF GmbH - Ilona Wohra  
Worringer Straße 30 - 50668 Köln  
Tel: 0221/13 05 09 02 - Fax: 0221/13 05 09 01  
[i.wohra@imf-promosalons.de](mailto:i.wohra@imf-promosalons.de)

INFOLINE: + 33 (0)1 55 23 71 71



#### ◀ Geda-Dechentreiter 4 L 093

Geda-Dechentreiter aus Bayern gewährt einen Einblick in sein umfangreiches Portfolio von kleinen Seillaufzügen bis hin zu Zahnstangenlaufzügen. Sicher hat Geda die neue Liftbox dabei, die den Aufzug vor Umwelteinflüssen schützt.

#### Gemmo 5b C 011

Italienischer Hersteller von Raupenunterwagen

#### Genie E5 C 002

Genie bringt neue Teleskopklader heraus: den GTH-4018 mit einer Tragfähigkeit von vier Tonnen und einer Hubhöhe von 17,6 Metern. Weiterhin wird der neue rotierende Teleskopstapler GTH-5021 R mit Tragfähigkeit von fünf Tonnen und einer Hubhöhe von an die 21 Meter erstmalig vorgestellt. Bühnenseitig gibt es die schmale Schere GS-4047 zu sehen, die S-45 Trax, die Z-135/70 mit X-Chassis und die AWP-30S.

#### Giraf Track E6 B 057

Allrounder auf Raupenkette mit Riesenplattform

#### Goldhofer E2 C 024

Bei seiner Intermat-Premiere hat Goldhofer aus Memmingen das Schwerlastmodulfahrwerk THP/SL mit einer Achslast von bis zu 45 Tonnen und sein Kompaktsystem XLE 6 im Gepäck.

#### Goodyear Dunlop 5 a F 001

Reifen aller Art, auch für richtig schwere Kaliber

#### Hatz 5b M 041

Die Motorenfabrik Hatz zeigt ihre neusten Modelle in Paris.

#### Haulotte E5 F 002

Haulotte will die Lücke, die durch das Fernbleiben von Manitou entsteht, nutzen und zeigt erstmals seine ganze Teleskopklader-Reihe mit Tragkräften von 3,2 bis fünf Tonnen und Hubhöhen zwischen zehn und 17 Meter. Premiere feiern die Dieselscheren Compact 10DX und 12DX aus der neuen Generation. Neu sind das Chassis, der Motor mit fünf Prozent Kraftstoffeinsparung, die Abstützautomatik mit nur einem Knopfdruck, die Steuereinheit und die Hydraulik. Auch eine Teleskoparbeitsbühne jenseits der 20 Meter könnte als Prototyp dabei sein.

#### Hawe Hydraulik 5a F 038

Hydraulik-Komponenten und -Systeme stellt Hawe vor.

#### HBC Radiomatic 5a F 049

Der Spezialist für Funkfernsteuerungen hat etwas Neues geplant. Lassen Sie sich überraschen.

#### Helac (Power Tilt)– 5a G 060

Spezialist für Schwenkantriebe mit Schrägverzahnung

#### Hella 5a E 028

Komponenten und Systeme der Lichttechnik und Elektronik

#### Hetronic E6 C 016

Der Hersteller von Funkfernsteuerungen für mobile Arbeitsmaschinen präsentiert zusammen mit seiner französischen Schwesterfirma sein umfangreiches Portfolio in Paris.

#### Hirschmann / Belden 5a G 074

Das Unternehmen fertigt Lastmomentbegrenzer, Überlastsicherungen, grafische Bedien- und Anzeigekonsolen sowie Sensoren und Software.

#### Ihimer 5a J 100

Ihimer gehört zur Imer-Gruppe mit einem bunten Querschnitt aus dem umfangreichen Programm an Scheren-, Gelenkteleskop- und den zuletzt eingeführten LKW-Arbeitsbühnen sowie Ihimer-Raupenarbeitsbühnen.

#### Ikusi 5a H 059

Ikusi entwickelt und produziert industrielle Funkfernsteuerungen zur drahtlosen Steuerung von Kranen und Maschinen aller Art.

#### Imet 5a G 092

Der italienische Hersteller von Funkfernsteuerungen zeigt einen Ausschnitt aus seinem umfassenden Programm.

#### IPAF E2 B 064

„Verteile die Last!“ – diese Kampagne wird der Verband in Paris weiter ‚verteilen‘. Während der Messe werden tagelang Street Art/Graffiti im großen Stil entstehen. Natürlich arbeiten die Künstler von einer Arbeitsbühne aus: einem Boomlift, einer Mastkletter und einer Scherenbühne. Ebenso stellt IPAF die weltweite Kampagne zur Erfassung von Unfällen mit Hubarbeitsbühnen vor.

#### Iron Planet 5a J 049

Das Online-Auktionenhaus informiert über sein Versteigerungsprogramm an Baumaschinen. ▶▶



JCB



JLG



Liebherr



Maeda



Mecalac



Merlo



NLMK

E3 102 GUARD 400



◀ Jaso E6 G 042

Der spanische Turmdrehkranhersteller informiert über sein Programm an Obendrehern.

Jay Electroniques 5a E 002

Spezialist für Industrie-Funkfernbedienungen

JCB E5 E 002

JCB zeigt seinen Schwerlast-Teleskoplader 550-80 Loadall mit gut acht Meter Hubhöhe und fünf Tonnen Tragkraft.

JLG E5 H018

JLG zeigt ein Potpourri seines Portfolios. Von den kompakten Teleskopladern stellt JLG den L2906H aus. Highlight in Sachen Arbeitshöhe und modelltechnisch ist der Ultraboom 1500SJ mit seiner Arbeitshöhe von über 45 Meter. Aus der gleichen Baureihe wird das Gelenkteleskop 1250AJP gezeigt. Darüber hinaus zeigt JLG das Dieselmodell 510AJ mit einer Arbeitshöhe von 17,81 Meter, das speziell für den europäischen Markt entwickelt und hergestellt wurde. Mit der 12-Meter-Teleskoparbeitsbühne 340AJ ist auch ein schmalerer Boomlift vertreten. Die E300-Serie kommt mit erneuerter Hydraulik und zusätzlichen Funktionen daher, allen voran wieder aufladbaren Batterien. Eine Dieselschere 245-25 und die ein oder andere Elektroschere sowie die Toucan-Serie komplettieren das Sortiment.

Kab Seating 5a D 028

Deutscher Hersteller für Bremsen und Achsen an Baumaschinen

Knott 4 J 018

Raupenkranpezialist Kobelco zeigt zwei seiner sieben neuen ‚G-Series‘-Modelle: den CKE800G und den CKE2500G; der 250-Tonner kommt in den Farben von Mammoet. Das „G“ steht für „Grün“ und umfasst Maschinen von 60 bis 250 Tonnen. Mehrere Energiesparmodi sorgen laut Hersteller für Nachhaltigkeit. Europa-Premiere. Eventuell gibt es auch eine Überraschung am Stand.

Komatsu 6 G 042

Hersteller von Klein- und Kompaktmaschinen

Kramer E6 B 068

Wacker Neuson und Kramer All-

rad fokussieren sich auf über 1.500 Quadratmetern aufs „Smart Handling“, einem innovativen Fahrerassistenzsystem für Teleskopen, das auch bei hohen Nutzlasten sicheres und flüssiges Arbeiten ermöglicht. Es ist Standard bei allen Teleskopladern außer den ultrakompakten Modellen (ab fünf Meter abwärts).

Kubota 5b M 015 & 5a E 159

Kubota, spezialisiert auf Industrie-Dieselmotoren, präsentiert auf der Intermat den neuen 3,8-Liter-Dieselmotor V3800-CRS.

Liebherr E6 A 042

Familienzuwachs in der Schnelleinsatz-Kranfamilie: Der erfolgreiche 81 K bekommt einen kleinen Bruder, den 65 K. Mit maximal 1.400 Kilogramm Traglast bei 40 Meter Ausladung verspricht der 65 K bei seiner Premiere Spitzenwerte in seiner Größenklasse. Alle Lasten im reinen 2-Strang-Betrieb „Speed2Lift“ gefahren. Seine maximale Traglast liegt bei 4.500 Kilogramm. Verbesserte Transportmaße und geringere Abstützbreite komplettieren die Neuerungen. Auch neu: das Datenübertragungs- und Ortungssystem für Baukrane namens Lidat mit erweitertem Spektrum. Begleitet wird der Turmdrehkran von der Teleskopraupe LTR1060 mit 60 Tonnen Tragkraft. In neuem Gewand präsentiert sich die Teleskoplader-Baureihe des Unternehmens. Bei gleich bleibender Hubhöhe bieten die vier Modelle TL 441-10, TL 441-13, TL 451-10 und TL 451-13 jetzt gesteigerte Traglasten zwischen 4,1 und fünf Tonnen. Aus dem Bereich der Mobilkrane sind der LTM 1070-4.2, LTM 1100-4.2 und als Größter der LTM 1350-6.1 zu sehen. Mit dabei auch der Einkabinenkrane LTC 1045.

Loadrite 5a G 078

Neuseeländischer Hersteller von On-Board-Wiegesystemen für Maschinen

Locatelli E6 F 039

AT- und RT-Kranhersteller aus Italien. Hat sich jüngst neu aufgestellt.

Lombardini 5b L 001

Italienischer Motorhersteller

Maber E6 A 054

Aufzugs- und Mastklettertechnik aus Italien





◀ **Maeda** **E6 C 060**

Maeda zeigt seine Minikranpalette, darunter auch den letzten Neuzugang LC383M-5.

**Matebat** **E6 A 056**

Potain-Händler für Frankreich, der die Marke auf der Messe vertritt.

**Mecalac** **E5 H 002**

Ganz ohne „Ahlmann“ im Namen ist Mecalac in dieses Jahr gestartet. Neu an Bord haben die Franzosen dafür den Teleskop-Schwinglader AS 900 Tele mit starrem Rahmen, Nachfolger des AS 90 Tele. Er kann seinen Teleskoparm um 90 Grad nach links und rechts schwenken und hat so einen beträchtlich erweiterten Arbeitsbereich.

**Merlo** **E5 B 002**

Merlo hat zwar keine neuen Modelle angekündigt, aber Neues gibt es trotzdem zu sehen. Der italienische Hersteller stattet seine ersten Teleskoplader neu mit einer dynamischen Lastkontrolle aus, die auf das Kürzel MCDC hört.

Bei den neuen Turbofarmer-CS-Modellen gehört das patentierte System zur Serienausstattung. In Abhängigkeit vom jeweiligen Anbaugerät errechnet es ein virtuelles Arbeitsdiagramm. Ein Display zeigt dem Fahrer die wichtigsten Informationen: darunter das angehobene Gewicht, die Position der Ladung und die Hubhöhe.

**Methocad** **4 J 097**

Software für die Baustellen- und Kraneinsatzplanung

**Michelin** **6 G 035**

Reifenhersteller

**Moba** **5a J 091**

Moba konzentriert sich beim Auftritt in Paris auf seine ‚Human Machine Interfaces‘: Bedieneinheiten wie Schalter, Joysticks, Funktionslampen und Displays. Moba setzt dabei auf eine seit Jahren in Off-Road-Bedingungen erprobte Plattformtechnologie.

**Motec** **6 B 025**

Mobile Kameratechnik für Baumaschinen und Krane ▶▶



Sany



Terex

# Schwerstarbeit wird zum Vergnügen. Endlich!



Spaß und Spitzenleistung auch unter härtesten Arbeitsbedingungen. Die Gator-Modelle XUV und HPX mit echtem Allradantrieb lassen Sie schwierigstes Gelände meistern und die sparsamen Dieselmotoren bieten optimale Motorleistung bei niedrigem Kraftstoffverbrauch.

Mit John Deere wird Schwerstarbeit zum Vergnügen, versprochen!

[www.JohnDeere.com/xuv](http://www.JohnDeere.com/xuv)



**JOHN DEERE**



**« M-tec 5a G 108**

Dänischer Telematikspezialist

**MTU / Tognum 5b K 027**

Tognum zeigt unter der Marke MTU seine C&I-Motoren für die ab 2014 geltenden Emissionsrichtlinien der EU-Stufe IV und US EPA Tier 4 final. Die neu entwickelten Motoren der Baureihen 1000, 1100, 1300 und 1500 benötigen ausschließlich eine SCR-Abgasnachbehandlung, um die Emissionsgrenzwerte einzuhalten, also keinen Dieselpartikelfilter. Die Baureihe 1600 für Leistungen bis 730 Kilowatt erfüllt EPA Tier 4 final ohne SCR-System und ohne Partikelfilter.

**Multitel Pagliero E5 F 018**

Zwei überarbeitete und drei neue Arbeitsbühnen zeigt Multitel in Paris. Neu kommt die Raupenarbeitsbühne SMX250, größere Schwester der SMX225, deren Prototyp bei der 100-Jahr-Feier zu sehen war. Zwei Neuheiten aus dem LKW-Bühnen-Sektor kom-

pletieren die Novitäten: die 21 Meter MX210 auf 3,5-Tonner sowie eine 42-Meter-Bühne auf einem 18- oder 26-Tonnen-Chassis, eine Weiterentwicklung der auf der APEX gezeigten MJ320. In überarbeiteter Form kommen die Multitel MT202DS sowie die 160 ALU daher, beides Teleskope aufgebaut auf LKW-Chassis.

**Nacelles Occaz 6 D 022**

Französischer Anbieter von Gebrauchtbühnen

**NBB 5a G 084**

NBB Controls + Components rückt die Pultfernbedienung „Hypro“ in den Mittelpunkt seines Messeauftritts. Die Funkfernbedienung findet vorwiegend im Hydraulikbereich Einsatz.

**Neumeister Hydraulik 5a F 042**

Hersteller von Hydraulikzylindern für den mobilen Einsatz

**New Holland 5a G 144 & 5a J 144**

New Holland erweitert seine Teleskopklader-Palette um ein kompaktes Modell in der 6-Meter-Klasse, einen Allrounder mit

der Typenbezeichnung LM625, der hier sein Debüt gibt. Konzipiert wurde er – nur 1,80 Meter breit und weniger als zwei Meter hoch – im Hinblick auf enge Baustellen. Seine Hubkraft liegt bei maximal 2,5 Tonnen, sein Wenderadius beträgt 3,4 Meter. Gefertigt wird er von Dieci.

**Nicolas E6 E 025**

Französischer Schwerlasttransportbauer

**Niftylift E6 E 040**

Der britische Hersteller von Selbstfahrern und Anhängerbühnen zeigt die Arbeitsbühnen 120T, Niftylift 170, HR12N-BE, die neue 17-Meter-Hybridmaschine mit nur 4.750 kg Eigengewicht und den HR21 Hybrid.

**NLMK Clabecq 5a H 053**

Intermat-Premiere für den belgischen Stahlhersteller von 1792, der mit hoch verschleißfesten Stählen zwischen drei und 120 Millimeter Dicke am Start ist. Die heißen zum Beispiel „Quard“ oder „Quend“.

**Nooteboom Trailers E6 B 019**

Nooteboom entwickelt und fertigt Fahrzeuge für den straßengebundenen Spezialtransport von 20 bis 1.000 Tonnen Nutzlast.

**Oil&Steel E5 B 013**

Raupe und Schlange: So bringt Oil&Steel die Raupenarbeitsbühne Octopussy 1800 Evo mit sowie die drei LKW-Bühnen Snake Compact 2010 RE mit „A“-Abstützpratzen und Alukorb, Snake 2311 Compact REL und die Snake 2815.

**Orlaco E6 A 005**

Die Niederländer stellen Kamera-Monitorsysteme für Krane und andere Anwendungen her.

**Palfinger E5 B 007**

Palfinger gewährt Einblicke in sein Produktportfolio, das von elf bis 103 Meter Arbeitshöhe reicht. In Paris präsentieren will Palfinger bewährte und neue LKW-Hubarbeitsbühnen. Die P 260 B mit knapp 26 Metern Arbeitshöhe, die neue P 210 BK, die ebenso neue „Premium-Bühne“ P 300 KS mit Kurbelschwenktisch auf 7,5 Tonnen und die WT 700 sind angekündigt.

**Panolin 3 E 037**

Hydrauliköl-Spezialist

**Perkins 5b J 002**

Motorenhersteller

**Platform Basket E5 D 021**

Der italienische Hersteller von Raupenarbeitsbühnen und Selbstfahrern bringt eine Reihe neuer und überarbeiteter Produkte mit auf die Intermat. Zu letzteren zählen die 15.75 Pro and 18.90 Pro, welche die 15- und 18-Meter-Modelle „15.75“ und „18.75“ ersetzen. Automatisches Abstützen und Nivellieren sowie ein neuer Kubota-Dieselmotor sind nur einige der Neuerungen. Davon wird es auch Elektroversionen geben. Ebenso zu sehen ist die „22.10E“ sowie die isolierte 17-Meter-Bühne PB18.90.46.

**Powertilt 5a F 060**

siehe Helac

**RDS Technology 5a F 046**

RDS Technology aus Großbritannien ist spezialisiert auf On-Board-Wiegesysteme, Armaturen Monitore und dergleichen und bringt die neue Baureihe „Loadmaster iX“ mit.

**Remorques Louault 5a E 139**

Tiefelader, Semi-Trailer und Konsorten aus Frankreich

**Ritchie Bros. 6 D 021**

Das Baumaschinen-Auktionshaus informiert über sein Angebot an Versteigerungen.

**RM Michaelides 5a H 089**

Software und Elektronik für Baumaschinen & Co.

**Ruthmann E5 C 011**

In diesem Frühjahr startet Ruthmann mit seiner „Height-Performance-Baureihe“. Das erste Modell aus der neuen Baureihe wird die T460 sein. Die 46-Meter-Maschine wird aufgebaut sein auf einem 18 Tonnen Zwei-Achs-Chassis. Als Unterwagen sind die gängigen Marken wie Mercedes, MAN, Renault oder Scania machbar. Zudem ist ein TB270 zu sehen.

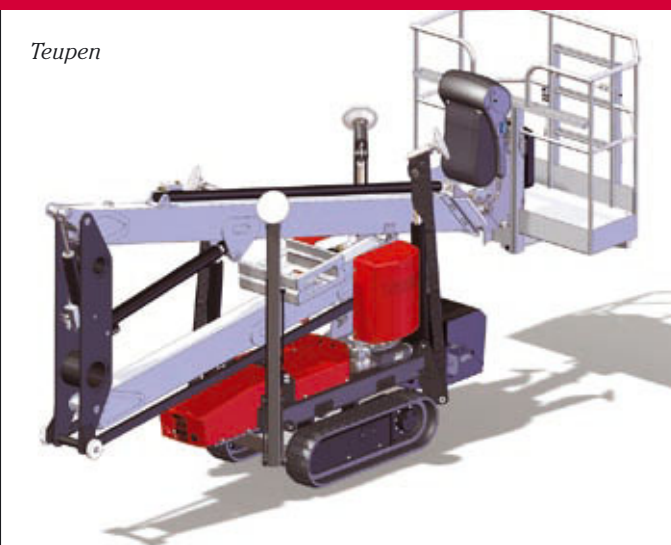
**Safi 4 G 062**

Mastklettertechnik aus Italien

**Sany E5 E 018**

Mit einem beeindruckenden Platzangebot und Maschinenaufgebot wird Sany aus China seine europäischen Ambitionen

Teupen



Wacker Neuson





**HEMATEC**

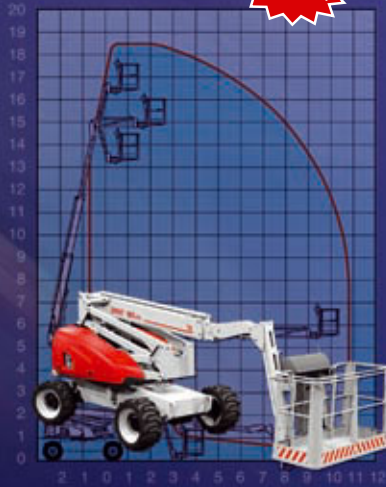
einfach **höher** hinaus

DINO 220XTC

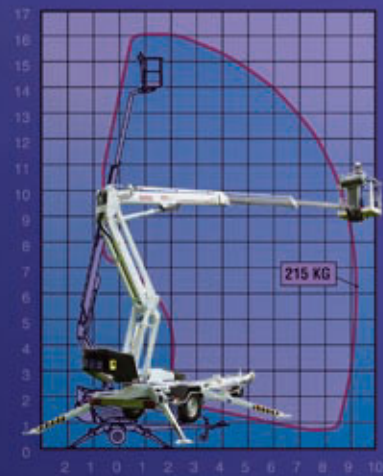


RHINO 185XTS

NEUHEIT!



DINO 160XT



HEMATEC Arbeitsbühnen GmbH  
**DINO Lift**® Werksvertretung

Deutschland  
Tel. (+49)(0)351/89 75 50-0  
Fax (+49)(0)351/89 75 50-55  
info@hematec-online.de

Österreich  
Tel. (+43)(0)1/7 69 30 69  
Fax (+43)(0)1/7 69 39 55  
info@hematec-online.at

[www.hematec-online.de](http://www.hematec-online.de)

**"OK"**

Es gibt andere Hersteller,  
aber die Serviceleistungen  
des Manitou-Vertriebsnetzes  
machen den Unterschied aus!"



## 160 ATJ+

Die Maschine 160 ATJ+ setzt Maßstäbe auf Ihren Baustellen. 400 kg Tragfähigkeit, 2,30 Meter Arbeitskorb, außergewöhnlich geländegängig, 4 Radantrieb und 4 Radlenkung.



Wenden Sie sich an Ihren zuständigen MANITOU-Händler unter: [www.manitou.com](http://www.manitou.com)  
Mit freundlicher Unterstützung folgender Händler:

**REBO**

Am Bahnhof 32  
49429 Visbek - Rechterfeld  
Tel.: +49 (0)4445 / 96 21 - 0  
[www.rebo.de](http://www.rebo.de)

**Uhmacher**

Rolf-Uhmacher-Allee 1  
21435 Stelle  
Tel.: +49 (0) 4174-201  
  
[www.uhmacher-deutschland.de](http://www.uhmacher-deutschland.de)

**Sachsenstapler Zwickau**

Newtonstraße 2  
08060 Zwickau  
Tel.: 0375 / 27990  
  
[www.sachsenstapler-zwickau.de](http://www.sachsenstapler-zwickau.de)

 **MANITOU**





Yanmar



ZF

◀ unterstreichen. Die jüngst neu geschlossene Allianz mit Palfinger eröffnet dem großen chinesischen Baumaschinenhersteller zudem neue Dimensionen.

**Scanclimber E5 C 022**

Auf der Intermat 2012 wird das finnische Unternehmen als Neuheit eine neue Produktgruppe der Transportbühnen vorstellen. Es handelt sich hierbei um ein modulares System mit Tragfähigkeiten bis zu 2.000 Kilogramm in ein- und zweimastiger Version. Des Weiteren werden die Snake-Plattform in Verbindung mit einer SC8000-Bühne sowie der Bauaufzug SC3237 ausgestellt.

**Scanreco 5a H 100**

Schwedischer Hersteller von Funkfernsteuerungen

**Sennebogen E6 D 060**

Zusammen mit dem französischen Vertriebs- und Servicepartner Sygmat zeigt Sennebogen drei Maschinen stellvertretend für das umfassende Produktsortiment. Der Sennebogen 643 Raupe repräsentiert die Produktlinie der Teleskopkrane. Für den Bereich des industriellen Materialumschlags ist der Sennebogen 825 zuständig. Und mit dem Sennebogen 650 HD wird zudem ein bewährter Seilbagger aufgeföhren.

**Skyjack E5 F 026**

Einen bunten Querschnitt aus dem umfangreichen Sortiment zeigt der kanadische Arbeitsbühnenhersteller auf der Messe. Dies umfasst unter anderem dieselbetriebene Scheren-, Teleskopbühnen und Gelenkteleskope und die Vertikalmastbühne SJ12 im Arbeitsbereich 5,5 Meter. Mit etwas Glück findet ein interessanter Prototyp den Weg nach Paris, der die Palette der Gelenkteleskope nach oben hin abrundet.

**Smie E6 A 011**

Antikollisionssysteme für Turmdrehkrane

**Socage E5 A 013**

Neu enthüllt wird Socage die von der DA328 abgeleitete LKW-Bühne DAJ332, aufgebaut auf einem 7,5 Tonnen Mitsubishi Canter, mit einem hydraulischen Gelenkausleger. 32 Meter Arbeitshöhe und 225 Kilo-



ONE TEAM  
ONE INDUSTRY

OIL & STEEL

www.oilsteel.com

OIL&STEEL spa  
via G. Verdi 22  
41018 S. Cesario sul Panaro  
Modena Italy  
tel +39 059 936811 - fax +39 059 936800  
info@oilsteel.com



◀ gramm Korblast bietet die Bühne. Die Reichweite liegt je nach Korblast zwischen 17,8 und 20 Meter. Des Weiteren zu sehen sind die A314 UP auf Piaggio Porter, die DA324 und die T320, beide auf Renault Maxity, und die neue TJ35 auf Mercedes Axor 1829. Am IPAF-Stand wartet zudem noch die A314 NAT auf einem Faam Ecomile.

**Soilmec E2 D 011**

Schwere Seilbagger und Raupengeräte

**SSAB Swedish Steel 5a F 053**

Schwedischer Stahlhersteller

**Sunward 5a G 159 & 169**

Hubarbeitsbühnen und Raupenkrane aus dem Reich der Mitte

**Techking Tires Ea B 138**

Reifen für Baumaschinen & Co.

**Tele-Radio 5a H 064**

Funkfernsteuerungen aus Schweden

**Terex E5 C 002**

Auf dem 1.500 Quadratmeter großen Stand zeigt Terex mehr als 20 Maschinen, darunter 14 Neuer- oder Weiterentwicklungen. Neben diversen Genie-Bühnen und Teleskopladern von Terex AWP zeigt Terex Cranes eine Auswahl aus den Bereichen Turmdrehkrane, All-Terrain-Krane und LKW-Aufbaukrane. An Bord ist der 55-Tonner auf drei Achsen namens Challenger 3160, der 100-Tonner Roadmaster 5300 und aller Voraussicht nach neue Schnellaufbau-Turmdrehkrane.

**Teupen E5 C 013**

Nach den zahlreichen Neuvorstellungen auf der APEX legt der Kettenbühnen-Pionier mit Neu- und Weiterentwicklungen seiner Leo-Serie nach. Neben einem Update für das kleinste Modell der Serie, dem Leo 13GT, und der Integration der neuen intelligenten Steuerung „Fuzzy IV“ in den Leo 30T und Leo 36T wird auch der Leo 15GT als komplette Neuaufgabe gezeigt. Der 13er dient als Basis für den 15er: dieselbe Bühnen- und Sicherheitstechnologie, vollautomatische Abstützung sowie die gleiche Kabelfernbedienung. Zusätzlich erhält er noch ein höhen- und breitenverstellbares Kettenfahrwerk.

Zudem bringt Teupen seine Anhängerbühne Gepard 13GT und die LKW-Bühne Euro B18GT mit.

**Time E5 B 012**

Arbeitsbühnen auf Van und LKW bietet Time France

**TVH E5 G 021**

Arbeitsbühnenvermieter, Spezialist für Flurförder-technik und Ersatzteile

**Unic E5 H 017**

Unic zeigt seine breite Palette an Miniraupenkränen von 0,9 bis 7,5 Tonnen Tragkraft, darunter auch das fest montierbare Arbeitskorbsystem für die B-Modelle.

**Vertikal Verlag E5 H 006**

Das sind wir, das Team hinter den Zeitschriften *Kran & Bühne*, *Cranes & Access* und *Vertikal*. Net – und dem Messeführer *Vertikal Intermat 2012*, der in Paris auf der Messe verteilt wird. Kommen Sie vorbei, wir freuen uns!

**Wacker Neuson E6 B 068**

Wacker Neuson enthüllt sein neues, mit der EN15000 kompatibles „Smart Handling“-Fahrerassistenzsystem für Teleskoplader. Es kombiniert erhöhte Betriebssicherheit mit einer Effizienzsteigerung im täglichen Arbeitseinsatz.

**Yanmar 5b L 011**

Der Motorenhersteller zeigt seine neuen wassergekühlten Dieselmotoren. Diese entsprechen der EPA Tier 4 und IIIB-Norm und decken einen Bereich von 10 bis 56 kW ab.

**XCMG E6 G 036**

Eine umfangreiche Palette an straßentauglichen Kranen hält XCMG aus China parat.

**Yongzhou Yixiang Machinery E6 F 056**

Yixiang vertreibt Krane aus chinesischer Produktion: AT-Krane, LKW-Aufbaukrane und Raupenkrane.

**ZF 5b M 001**

Mit „Innovationen, die sich rechnen“, ist Antriebstechnik-Spezialist ZF vertreten: so mit dem stufenlosen Baumaschinenge triebe C-Power und dem 2 HC 85, einem neuen, stufenlosen hydrostatischen Antrieb für Kompaktlader und Telehandler.



## SPIDER 22.10



### AUSFÜHRUNGEN

- BENZIN MOTOR + 220 VAC
- ELEKTRISCH 24 VDC + 220 VAC
- ELEKTRISCH 24 VDC + DIESEL



**PLATFORM BASKET SRL**

Via Grande 27 - 42028 Poggio (RE) Italy  
tel: +39 0522 967666

info@platformbasket.com www.platformbasket.com





# Alles in der Norm?

Die Welt wird immer globaler; diese Entwicklung macht auch nicht vor Turmdrehkranen Halt. Wozu das führt und was sonst den Markt bewegt, fasst Rüdiger Kopf zusammen.

**T**urmdrehkrane gehen in alle Herren Länder. Zwar ist Deutschland im Vergleich zu beispielsweise den USA diesen Baugeräten wesentlich mehr zugetan und etliche Hersteller sind hier ansässig. Diese vertreiben ihre Geräte inzwischen weltweit. Doch der deutsche oder besser gesagt der europäische Markt wird vor allem für asiatische Anbieter immer interessanter. Das sorgt für mehr Wettbewerb mit all seinen Folgen. Allerdings sind die Richtlinien in Europa strenger gefasst.

Vor rund einem Jahr, im Mai 2011, hat der Europäische Verband für Baumaschinen in seiner Reihe „Leitfaden zur Identifikation von nicht vorschriftsgemäßen Baumaschinen“ die Ausgabe „Erfüllt



Insgesamt acht Terex-Krane sind beim Bau von Europas größtem Gebäude, dem Shard Tower in London, im Einsatz



Der neue 65 K von Liebherr

dieser Turmdrehkran die europäischen Rechtsvorschriften?“ herausgebracht. „Der Import von nicht vorschriftsgemäßen Baumaschinen in die EU sowie deren Vertrieb und Einsatz ist nach wie vor ein großes Problem für die europäische Baumaschinenindustrie“, heißt es in diesem Leitfaden. Und des Weiteren: „Nicht vorschriftsgemäße Baumaschinen sind unfallträchtiger und erfüllen oft nicht die Umweltnormen der EU.“ Der Leitfaden ist auf der Internetseite [www.cece.eu](http://www.cece.eu) des Verbandes kostenlos herunterladbar und ebenfalls bei den meisten Herstellern zu finden.

## Vorgaben umgesetzt

Wie diese Vorgaben umgesetzt werden sollten, verdeutli-

chen die in Europa ansässigen Unternehmen immer wieder und gerade bei neuen Modellen. Jüngstes Beispiel eines solchen neuen Modells, das in Paris seine Premiere feiert, ist der 65 K von Liebherr. Das Modell basiert auf dem zuletzt eingeführten 81 K. Der „Neue“ bietet eine Tragkraft von 1.400 Kilogramm bei einer Ausladung von 40 Metern und maximal 4.500 Kilogramm. Die Lasten werden im 2-Strang-Betrieb gefahren. Die auf weniger als 14,5 Meter reduzierte Transportlänge und der geringe Radstand von sechs Meter begünstigen die Wendigkeit des transportierten Krans. Darüber hinaus hat Liebherr in den Untendreher Technik mit integriert, die bisher „nur“ beim 81 K oder den Obendreher zu finden war. ▶▶



« Die Igo-Baureihe der Marke Potain ist seit Jahren auf dem Markt, so auch das Modell Igo T 85. Jetzt hat Manitowoc, das Mutterunternehmen von Potain, mit dem Igo T 85 A ein Nachfolgemodell in der Testphase. „Wir prüften die ersten Igo T 85 A-Krane in einer Vielzahl von Situationen – vom Wohnungsbau bis zum Brückengebäude – und sammelten die Bewertungen der Anwender, die zumeist sehr gut, aber auch ehrlich waren. Wir verwenden diese Informationen, um den Kran weiter zu verbessern“, erklärt Vincent Milan, Senior Produktmanager bei Manitowoc für Untendreher. So kommt hier ein neuer Drehmechanismus zum Einsatz, der schon bei den Obendrehern verwendet wird. Damit lässt sich der Kran exakter steuern, besonders unter Last. Der neue T 85 A verfügt zudem über drei Meter mehr Hakenhöhe. Die Spitzenlast bei 45 Meter liegt bei 1.400 Kilogramm, die maximale Tragkraft bei sechs Tonnen.

Auch bei Terex sprießen in diesem Frühjahr die Untendreher und das in doppelter Hinsicht. Mit dem Eazy 90 kommt ein neuer Kran auf dem Markt und es ist zudem der größte seiner Kategorie, den Terex bisher vorgestellt hat. Der Kran hat eine maximale Tragkraft von sechs Tonnen und eine Auslegerlänge von 45 Meter. An der Spitze können noch 1,4 Tonnen beewgt werden. Drei verschiedene Höhen sind mit dem Kran machbar, von 14,5 bis 46 Meter. Für den Transport stehen drei verschiedene Achsen zur Verfügung. Eine Version für die Baustelle sowie zwei Straßentaugliche Achsen, die mit 25 oder 85 Kilometer verfahren werden kann.

**Krane im Einsatz**

Wie vielfältig die Möglichkeiten dieser Maschinen sind, zeigen verschiedene Einsätze exemplarisch. Zumeist

begleiten Turmdrehkrane – vor allem Obendreher – Baustellen über eine sehr lange Zeit. In London entsteht derzeit die „Scherbe“, „The Shard“. Der Bau ist Teil des spektakulären Erneuerungsprojekts für das London Bridge Quarter am Südufer der Themse. Für den Bau des 310 Meter hohen, glasverkleideten Turms sind acht Terex CTL-Wippkrane im Einsatz. Der Turm verjüngt sich nach oben. Daraus entsteht ein immer größerer Abstand zwischen der Mitte des Krans und dem Gebäude. Also musste für die Krankonfigurationen ab einer bestimmten Höhe eine Sonderlösung gefunden werden, die sowohl der ungewöhnlichen Form des Gebäudes als auch den extremen Dimensionen Rechnung trägt. „Die Select-Ingenieure erdachten hierzu ein wirklich beeindruckendes System aus ‚Mega-Streben‘“, erklärt Francesco Valente, Tower Crane Application Engineering Manager bei Terex Cranes in Fontanafredda: „Das System besteht aus 20 Meter langen Gittermast-Stahlkonstruktionen, die ein erfahrenes, vor Ort ansässiges Planungsteam entwickelt hatte. Unsere Aufgabe bestand darin, zu prüfen, ob es den Windbelastungen und dem Gewicht des Krans unter Last standhalten würde.“ Die ersten und schwersten im Projekt eingesetzten Kranmodelle waren zwei Turmdrehkrane mit Wippausleger vom Typ Terex



Hat zahlreiche Verbesserungen integriert: der Potain Igo T 85 A

CTL 400-24 mit Ausleger-Reichweiten von 40 beziehungsweise 50 Metern zum Heben von Beton- und Stahl-Fertigbauteilen mit einem Gewicht von bis zu 19,5 Tonnen. Das erste Modell wurde auf einem freitragenden Stahlkreuzwerk aufgebaut und erreichte eine Höhe von 186

Metern. Kran zwei ist bis zu 132 Meter aufgebaut, stand auf Stahlbeton-Fundamenten und war bei 93 Metern Höhe mit einer der besagten „Megastreben“ verankert. Zu guter Letzt kommt ein 84 Meter hoher Terex CTL 180-16, aufgestellt auf einem Stahlgerüst in 200 Metern Höhe, zum Einsatz. Der Kran wird die Arbeiten an der Shard-Turmspitze unterstützen.

**Baustelle Frankfurt**

Weniger „hoch her“ ging es für den ersten Wolffkran in der Flotte des Gießener Unternehmens Faber & Schnepf. Der spitzenlose „6031.8 clear“ wird für den Bau eines Schulungs- und Verwaltungsgebäudes ein Übungszentrum für die Berufsfeuerwehr in Frankfurt eingesetzt. Damit mit dem neuen ▶▶



Frisch im Einsatz über den Dächern Frankfurts: ein Wolff 6031.8 clear



« Kran alles schnell und vor allem sicher vonstattengeht, erhielten die Mitarbeiter der Firma Faber & Schnepf eine intensive Schulung. „Die Mitarbeiter der Baufirma sollen den genauen Ablauf kennen lernen und erfahren, orauf beim Auf- und Abbau zu achten ist. Ziel ist es, zukünftig unabhängig von Wolff-Personal die Krane einzusetzen“, erklärt Carsten Druske, Niederlassungsleiter Dortmund der Wolffkran GmbH. Für den Kran mit oben drehendem Laufkatzausleger sprechen unter anderem die maximale Tragfähigkeit von 8,5 Tonnen und die maximale Ausladung von 65 Metern. Mit seiner Hubwinde 845

FU beziehungsweise 875 FU bietet das Modell eine Leistung von 45 beziehungsweise 75 Kilowatt. Mit diesen Eigenschaften eignet er sich besonders für Hochbauprojekte.

Gleiche Stadt, anderer Stadtteil und anderes Unternehmen: Im Frankfurter Stadtteil Gateway Garden wird derzeit das „Alpha Rotex2 Hochhaus errichtet. Im Einsatz: ein Wilbert WT 300 e.tronic. In einer Nachtmontage wurde Ende vor kurzem erst dieser Kran ein mit 65 Meter Ausladung und einer Hakenhöhe von 77,78 Metern als erster von drei Kranen im neuen Frankfurter Stadtteil direkt am Flughafen aufgebaut.

Das Trio wird das „Alpha Rotex“ genannte Gebäude errichten, welches mit 16 Etagen und 66 Metern das höchste Gebäude im Stadtteil und gleichzeitig auch das höchste Gebäude am Flughafen werden wird. Dabei

fungierte. Alle Krane wurden mit einem Turmspitzenunterteil für zwei Meter Turmelemente ausgerüstet, um mit dem gleichen Kletterwerk arbeiten zu können. Denn auch die beiden anderen Krane müssen geklettert wer-



Ganz einfach Eazy 90 heißt der neue Untendreher von Terex



Am Frankfurter Flughafen entsteht der Stadtteil Gateway Garden. Damit der Flugbetrieb nicht beeinträchtigt wird, dürfen die Krane nicht über 180 Meter über Normalnull reichen. Hierbei kommen die spitzenlosen Modelle von Wilbert zum Tragen.

gab es im Vorfeld eine große Herausforderung zu meistern: Aufgrund der unmittelbaren Nähe zum Frankfurter Flughafen und der Lage des Gebäudes in der direkten Einflugschneise müssen alle Krane unter 180 Meter über NN bleiben. Mit 179,95 m über NN, welche der WT 300 e.tronic in der zweiten Phase bei einer Hakenhöhe von 89,78 Meter erreichen wird, wurde diese Vorgabe fast punktgenau eingehalten und war ausschlaggebend für die Vergabe an Wilbert. Um den Kran von seiner aktuellen Hakenhöhe 77,78 Meter auf die erwähnte Endhöhe zu bringen, werden eigens für dieses Projekt angefertigte Turmelemente mit je genau vier Metern Höhe eingeklettert werden. Der WT 300 e.tronic war es auch, der bei der Montage der beiden anderen Modelle aus dem Hause Wilbert, einem WT 180 und einem WT 200 e.tronic, als Montagekran

den. Diese Klettervorgänge sind für den Herbst vorgesehen, das Gebäude soll im Frühjahr 2013 bezogen werden.

Im Bereich der Obendreher gibt es hierzulande auch das Unternehmen Kammerlander, das Spitzenlose in seinem Programm führt und damit Auslegerlänge zwischen 54 und 72 Meter und maximale Traglasten von sechs bis zwölf Tonnen anbietet.

Im Bereich der Untendreher wiederum hat sich die Firma Stiefel für ein eigenes Konzept bezüglich des Ballastsystems entschieden. Anstatt die herkömmlichen Beton- oder Eisenteile zu verwenden, besitzen die Krane „nur“ Ballastcontainer. Diese können mit allem, was eine Baustelle hergibt, befüllt werden. Um das Be- und Entladen leichter zu gestalten, empfiehlt sich Stahl, da dieser per Magneten ein- und ausgefüllt werden kann. **K&B**





Haydock  
Park

June 27th &  
28th 2012

# Don't miss the UK's number one lifting event

the only specialist equipment event for the UK and Ireland

email the Vertikal Team at [info@vertikaldays.net](mailto:info@vertikaldays.net) UK Office +44 (0) 8448 155900

[www.vertikaldays.net](http://www.vertikaldays.net)

Vertikal  
days

...new PASMA village..Lorry Loader workshops..IPAF safety demonstrations..Crane and Access demonstrations...

GENIUS

TUNNEL

FUSSGÄNGER



MODULAR



ENDLICH SCHUTZ FÜR FUSSGÄNGER



CE ZERTIFIZIERT

PRÄZISE  
INEINANDERGREIFEN



Besuchen Sie uns auf der  
**INTERMAT 2012** AUBENGELÄNDE 5  
STAND A - 015

GENIUS ist ein patentiertes  
Produkt von Big Astor



Keine Angst!

IPAF  
Mitglied

HÄNDLER  
WELTWEIT GESUCHT

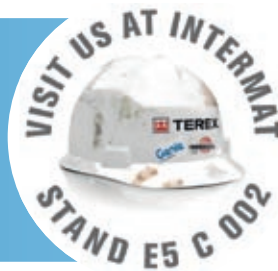
Der einzige patentierte **MODULARE FUSSGÄNGERTUNNEL WELTWEIT**,  
der in weniger als 2 Minuten von nur einer Person aufgebaut werden kann. Er schützt Passanten  
während der Bau- oder Wartungsarbeiten. Dank der einzelnen Teleskopstützen kann die Höhe des  
**GENIUS** an jeden Arbeitsbereich angepasst werden.

[www.tunnelpedonale.com](http://www.tunnelpedonale.com)

BIG ASTOR S.r.l. Via Somalia 108/1 - 10127 Turin -Italien  
Tel. + 39 011 6051743 Fax. +39 011 6063924  
[info@tunnelgenius.com](mailto:info@tunnelgenius.com)



# INNOVATION



Die neue geländegängige Genie® GS™-69DC Elektro-Scherenarbeitsbühnenserie ist aufgrund Ihres Drehstrom-Antriebssystems wegweisend. Die Kombination aus praxisbewährter Drehstromtechnik mit Geländegängigkeit verbindet Umweltfreundlichkeit mit Effizienz und führt so zu einer potentiell hohen Mietauslastung. Diese Maschinen sind wahre Alleskönner beim Geländeeinsatz als auch beim emissions- und lärmsensiblen Inneneinsatz.

#### Hohe Leistung: Innen & Aussen

- Bis 35% Steigfähigkeit
- 7,2 km/h Geschwindigkeit
- Vorderes Pendelachssystem für hohe Traktion
- Standardgeländereifen

#### Energieeffizienz & Batteriekapazität

- Bis zu 30% energieeffizienter\*
- Erhöhte Batteriekapazität
- Bremsenergienutzung zur Ladung der Batterien
- Spritzwassergeschützte & wartungsfreie Drehstrom-Fahrertriebsmotoren

#### Verfahrbar in vollen Arbeitshöhen

GS™-2669 DC 9,90 m

GS™-3369 DC 11,96 m

GS™-4069 DC 14,20 m.

**Genie**  
A TEREX BRAND



**+49 (0)4221 491810**

EMAIL [awp-infoeurope@terex.com](mailto:awp-infoeurope@terex.com)

Mehr Infos finden Sie unter:

[www.genielift.de/GS-DC69\\_Serie](http://www.genielift.de/GS-DC69_Serie)





# Es ist Boom-Zeit

Gelenkteleskop- und Teleskoparbeitsbühnen liegen voll im Trend. Doch was ist „der Trend“? Alexander Ochs hat bei den Verantwortlichen nachgefragt.

**T**rend, wer bist du? Das haben sich schon Heerscharen von Marktforschern, Marke-



Leichtgewichtig: der Leguan 160



Niftys Height Rider 21: nicht nur grün lackiert

tingexperten und Modefans gefragt. Ein Trend ist, zumindest für Soziologen, wenn „etwas in einer bestimmten Richtung verläuft“, abgeleitet vom englischen Verb to trend. Das Schöne daran: „Die Beschreibung und die Randbedingungen erlauben eine Aussage über die zukünftige Entwicklung“, so steht es in einem Nachschlagewerk. Anders gefragt: In welche Richtung ent-

wickelt sich die Nachfrage? In welche Richtung entwickelt sich das Angebot?

Airo aus Italien hat zuletzt zwei Neuheiten präsentiert: die beiden 12- und 15-Meter-Gelenkteleskope A12 JE und A 15 JE. Das „E“ signalisiert, dass beide Modelle mit einem Elektromotor ausgestattet sind. Das ist sicherlich einer der Trends der letzten Jahre: hin zu emissionsarmen, Innenraumverträglichen Antrieben. Das Konzept scheint aufzugehen: „Die neuen elektrischen Gelenkbühnen A 12 J E und A 15 J E haben jetzt, ein Jahr nach dem sie in Produktion gegangen sind, bereits zu einer signifikanten Verkaufsexpansion dieser Kategorie geführt“, berichtet das Unternehmen.

## Öko-Trend

Seit Jahren schon setzt Niftylift auf Hybridtechnik bei seinen Booms. Mit Erfolg. Mark van Oosten, Gebietsverkaufsleiter für Deutschland, erläutert: „Mit unseren Hybridmaschinen HR17 und HR21 läuft es sehr gut. Beide haben Allradantrieb, große Reichweite und verbrauchen im Dieselmodus lediglich 3,7 Liter Diesel pro Tag.“ Genauso gut kann man die Gelenkteleskope mit 17 und 21 Meter Arbeitshöhe natürlich im reinen Elektromodus betreiben und über Nacht aufladen wie jede andere E-Maschine auch. „Mit diesen Maschinen benötigt man keine reinen Dieselmotoren mehr in der Flotte“, schreibt van Oosten den Vermietern ins Stammbuch.

Denn hier hat Nifty den Öko-Trend ausgemacht. Künftig werden die Anforderungen an die Arbeitsbühnen zumindest bei Innenstadteinsätzen steigen, ist sich der Hersteller sicher, wie es in Skandinavien derzeit schon der Fall ist. „Zur Zeit investieren viele Arbeitsbühnenvermieter in diesen Maschinentyp. Insbesondere die großen deutschen Vermieter“, so Mark van Oosten. Die Serie läuft so gut, dass in Kürze mit einer Erweiterung zu rechnen ist, lässt der reisefreudige Holländer durchblicken.

Auch Evaristo Bayona Gómez vom spanischen Hersteller Mecaplús sieht dies ähnlich. „Ich glaube, dass der Trend bei den Boomlifts dahin geht, Modelle mit Hybrid- und Elektroantrieb zu entwickeln ▶▶



Rendezvous im Dunkeln: links die 340AJ von JLG



Innovative Working Solutions

Solo Gyps

**BRAVI**  
PLATFORMS

Leonardo <sup>HD</sup>  
Heavy - Duty



[www.braviisol.com](http://www.braviisol.com)

mosca+co., 2012



**DA328**

**SPEZIALIST FÜR  
LKW-ARBEITSBÜHNEN**

SEE US AT  
**INTERMAT**  
Paris  
Stand E5 A013

**HÄNDLER  
GESUCHT**



**SOCAGE S.r.l.** - Strada Statale 12 n.10  
41030 Sorbara di Bomporto (MO) - ITALY  
Tel. 059 9121211 - Fax 059 9121299  
[www.socage.it](http://www.socage.it) - [info@socage.it](mailto:info@socage.it)

**SOCAGE**

[socage.it](http://socage.it)



« sowie kleine Modelle für Wartungsarbeiten“, meint er. Und er verrät, dass sein Unternehmen gerade an einer Hybridmaschine arbeitet. Bislang hat Mecaplús die Gelenkteleskope ME12 und ME16 im Programm – einmal als „normale“, einmal als selbstnivellierende Maschine mit dem Zusatz SL. Und das ganz ohne Abstützungen. Die Kletterkünstler spielen ihr Können vor allem im Gelände aus. Im Mai geht die erste ME16SL für Deutschland an den Händler AST in Blaustein bei Ulm. Dabei sind die Schweizer den Deutschen einen Tick voraus: Über den neuen Mecaplús-Händler Ramat aus Chavornay im Schweizer Kanton Waadt wird der 16-Meter-Geländeboom bereits im April im schweizerischen Markt lanciert.

Manitou hat Arbeitsbühnen seit exakt 20 Jahren im Programm. Der damalige Chef, Marcel Braud, hatte sie in den USA entdeckt und daraufhin, völlig begeistert, selbst welche bauen lassen. Verkaufszahlen im ersten Jahr: 40 Stück. Im besten Jahr waren es mittlerweile fast 700 Mal so viele: Das war im Jahr 2007 mit 2.700 verkauften Bühnen. Mittlerweile liegt deren Zahl um die 2.000er-Marke. Doch in welcher Relation muss man diese Zahlen sehen? Im vergangenen Jahr wurden schätzungsweise an die 60.000 Arbeitsbühnen weltweit verkauft. Jede zehnte ist ein Gelenkteleskop, jede fünfte eine Teleskopbühne. Die Hälfte aller



In Kürze kommen die ersten Mecaplús ME 16 SL nach Deutschland und in die Schweiz

Bühnenverkäufe geht auf das Konto der Scherenbühne. Dafür trägt sie aber längst nicht in dem Maße zum Umsatz bei. Bei Manitou sind die Gelenkteleskope für 52 Prozent vom Umsatz in der Bühnensparte verantwortlich. Dies umfasst die Baureihen ATJ (Diesel-Gelenkteleskope von 16 bis 18 Meter) und AETJ (Elektro-Gelenkteleskope zwischen 12 und 17 Meter). Reine Teleskope sind erst frisch hinzugekommen: Auf der APEX 2011 haben die Franzosen ihre großen Booms enthüllt, die 260 TJ mit starrem und die 280 TJ mit teleskopierbarem Korbbarm. Beide bieten um die 20 Meter Reichweite: über 19 Meter die erstere, über 21 Meter die letztere. Da die Euro-III-Regelung erst ab 36 kW greift, hat Manitou ihnen Motoren eingebaut, die exakt 35,8 kW liefern – und für die somit Euro IIIa gilt. Derzeit läuft die Serienproduktion der beiden Teleskopbühnen im Manitou-Werk in Candé am

Atlantik an. Stückzahlen im zweistelligen Bereich seien bereits vor Fertigungsbeginn erreicht, deutete Francois Desbrières an.

Palette erweitert

Skyjack legt den Schwerpunkt bei seinen Teleskopbühnen auf das Doppelfeature ‚Diesel-Allrad‘ – und das gleich zweifach: ein-



Haulottes HA12CJ überwindet die Rolltreppe mühelos

mal mit der 16-Meter-Bühne 45T und der 22-Meter-Schwester 66T. Ihre Kennzeichen umfassen Pendelachse, Vorwärts-Rückwärts-Erkennung, zentrales Schmierpaneel und einen Arbeitskorb, der bis zu 2,40 Meter breit ist. Was kaum bekannt ist: Skyjack bietet seine Booms auch mit hydraulischem Generator an. „Viele richten ihr Augenmerk nicht darauf, sondern stellen einfach ein Stromaggregat in den Korb rein. Das frisst Gewicht und stört natürlich auch beim Arbeiten“, schildert Ingo Regenbrecht, Geschäftsführer Skyjack Hebebühnen, seine Erfahrungen. Ab 15 Metern Arbeitshöhe sei das eine erwägenswerte Option, „und ab 23 Metern wird das richtig interessant“. So kann der Strom direkt im Korb entnommen werden – fertig.

Die Modelle 46AJ und 51AJ markieren den Gelenkteleskop-Bereich und punkten mit Geländegängigkeit und 360-Grad-Endlosdrehung. Möglicherweise steht in Paris bereits die

Erweiterung der Palette nach oben hin an.

Ein weiterer Hersteller aus Nordamerika, Snorkel, arbeitet fleißig an seiner Produktpalette. So kommen in diesem Jahr zwei neue Booms heraus. Beide sind im 20-Meter-Bereich angesiedelt. Die A62JRT ersetzt die alte Snorkel (Ex-UpRight) AB60JRT. Ohne Hecküberstand, dafür mit verbesserter Übergriffweite von neun Metern und besseren Fahreigenschaften kommt die 21-Meter-Gelenkteleskopbühne daher. Mit diesen Werten sieht der Hersteller selbst sein neues Produkt als „Klassenprimus“. Auch der Korb mit seiner Größe von 2,4 x 1 Meter trägt dazu bei, hieß es, ebenso wie die vergleichsweise kompakte Transportlänge von 8,5 Metern. Die Kombination aus Pendelachse vorne und hydrostatischem Allradantrieb soll dafür sorgen, dass alle vier Räder ständig Bodenkontakt haben und so bestens im Gelände manövrieren können. Auf der Rental Show in New Orleans in den USA war die Neuheit erstmalig ausgestellt. Nach Europa kommt sie noch im Frühjahr.

Zuwachs bekommt die Teleskopen-Familie auch durch das Geschwisterpaar T66JRT und T60RT. Das „J“ in der Typenbezeichnung der ersteren steht für Jib, einen 1,80 Meter langen Gelenkarm, sodass die T66JRT 22 Meter Arbeitshöhe bieten kann. Mit der Teleskopbühne T60RT gelangt man in die 20-Meter-Region. Was die Geschwister eint, ist ihre gemeinsame Basis, das neue „Polaris“-Chassis. Mehr Details hat Snorkel bislang nicht verraten. Damit fertigt Snorkel sieben Geländebooms: drei mit Gelenkarm und vier ohne. Hinzu kommen noch die rein elektrischen Modelle A38E und A46E im mittleren Höhengsegment. Als Philosophie steht „keep it simple“ dahinter; nicht zuletzt soll sie es Vermietern leicht machen, sich für ein Snorkel-Modell zu entscheiden. ▶▶



Matilsa setzt auf hydraulische Stützen, wie hier bei seiner Parma 16D



◀ Erste Wahl

Weiter östlich sind weitere Hersteller anzutreffen, doch für viele Käufer gibt es nur eine Wahl: Aichi. Die Teleskoparbeitsbühnen aus Japan genießen einen ausgezeichneten Ruf, und zudem bietet der europäische ‚Master Distributor‘ fünf Jahre Gewährleistung auf die bereiften Boom-Modelle. Dies sei keine kostspielige Entscheidung gewesen, ließ das Unternehmen verlauten. Die Palette umfasst Modelle zwischen 14 und 27 Meter Arbeitshöhe. Des Weiteren kommen aus Asien neue Bühnen auf den Markt, allen voran aus China. Dingli und Jchi sind hier an erster Stelle zu nennen. Die Produktpalette ist zwar umfangreich, doch nur sehr wenige Vermieter in Europa haben Erfahrungswerte mit den Bühnen aus dem Reich der Mitte gesammelt. Zu hoch ist den meisten das Risiko, in unbekannte Modelle zu investieren.

Ganz anders JLG: Der Referenz-Hersteller in Sachen Boomlifts kann auch mit dem Superlativ der größten Teleskopbühne aufwarten. Der 45-Meter-Ultraboom 1500SJ hat die Palette zuletzt nach oben erweitert. In anderer Richtung hat dies die 340AJ, ein schmaleres 12-Meter-Modell. In ähnlichen Höhenbereichen war auch Haulotte im Boom-Segment zuletzt unterwegs. Mit dem großen 41-Meter-Gelenkteleskop HA41PX-NT können große Arbeitshöhen beispielsweise im Baugewerbe,



Die Snorkel A62JRT kommt jetzt neu nach Europa



Genies Modelle S-3200 und S-3800 adressieren den Schiffbau

Schiffbau oder auch in der Erdölindustrie abgedeckt werden. Der hohe Gelenkpunkt von 17,75 Meter ermöglicht das Umgehen von Hindernissen. 1,20 Meter breit und kompakt sind hingegen die 12-Meter-Elektrogelenkteleskope HA12CJ und HA12CJ+, welche die Franzosen zuletzt hinzugefügt haben. Das Besondere der Bühnen ist die Kombination von horizontalem und vertikalem Korbarm: Hier erfolgen die Bewegungen simultan, das heißt Schwenken des Oberwagens und Fahren der Maschine erfolgen gleichzeitig.

Auf den Schiffbau und seine schwierigen Einsatzbedingungen hatte Genie zuletzt seine neuen Teleskoparbeitsbühnen ausgerichtet. Die S-3200 und S-3800 stammen aus dem Werk im chinesischen Changzhou und klettern in Arbeitshöhen von 32 und knapp 39 Meter. Die neue Plattformkonstruktion bietet stabile Vierkantstahlrohre, Prallschutzdämpfer, eine extra große und robuste Fußschalterabdeckung sowie eine Drehvorrichtung der Plattform mit einer Abschirmung aus Stahl. Dank Joystick-Schutzkappen und einer abgedichteten Steuerpult-Abdeckung mit abgeschrägter Klappe sind die Bedienelemente laut Hersteller besonders gut geschützt. Schließlich müssen sie im Kampf mit der salzhaltigen Luft und dem Korrosionsrisiko bestehen. Viele andere Features verstärken die Robustheit dieser Bühnen. Hier geht der Blick des Herstellers also in Richtung Nische oder spezielle Anwendungsbereiche.

Mehr in die Breite – breiteres Einsatzspektrum – schweift er bei ATN aus Frankreich.

Auf der Intermat stellt der französische Hersteller die Gelenkteleskopbühne Z-16 vor. Vor vier Jahren erst ist ATN mit



Manitous 280TJ lässt sich feinfühlig steuern

der Zebra 12 in dieses Segment eingestiegen. Auffällig daran: die mit 8,50 Meter üppige Reichweite und eine Bodenfreiheit von 39 Zentimetern. Dass ATN jetzt einen 16-Meter-Boom baut, liegt nicht etwa daran, dass Kunden mehr Arbeitshöhe fordern, sondern daran, dass die seitliche Reichweite bei Kundenbefragungen stets vorne lag, wie der Hersteller hervorhebt. Um diese zu erreichen, gingen die Franzosen auf besagte 16 Meter. Die Allradmaschine steigert die Bodenfreiheit auf 45 Zentimeter und die Reichweite auf 9,30 Meter.

Amancio Lebrero von Matilsa aus Spanien betont die Wichtigkeit von Stützen: „Es ist gut, selbstfahrende Boomlifts mit Abstützung in der Vermietung zu haben, denn der Kunde lernt das Produkt erst kennen, wenn er es zum ersten Mal nutzt.“ Weil sie laut Lebrero sicherer seien als Bühnen ohne Stützen, setzt Matilsa dabei auf hydraulische Stützen. Zwar können die Selbstfahrer-Booms, welche bis

21 Meter hinaufreichen, mitunter in voller Höhe verfahren werden, dennoch warnt Lebrero: „Es ist gefährlich, die Arbeitsbühnen auf der Straße zu verfahren. Es sind schwere Maschinen und die Bodenverhältnisse sind nicht gut, da kann man fast sicher sein.“

Aussichten

Zurück geht das Stützenkonzept bei Selbstfahrern auf Leguan Lifts, welche 1994 damit auf den Marktkam, betont Geschäftsführer Jukka Karjalainen. Die klei-

ne Palette der Finnen umfasst die drei Modelle 125, 130 und 160 mit 12 bis an die 16 Meter Arbeitshöhe – allerdings mit vielen verschiedenen Optionen. Selbst der Leguan 160 ist nur 1,3 Meter breit, unter fünf Meter kurz und vor allem leichtgewichtig mit um die 2.000 Kilogramm. „Die Aussichten sind vielversprechend im Moment. Wir haben einen sehr guten Auftragsbestand und rechnen mit einem positiven Jahr“, so Karjalainen. Doch da gehen die Meinungen auseinander. Wie zukunftssicher ist die Trendprognose? ATN zum Beispiel sieht in der Herstellung von Gelenkteleskopbühnen einen Markt mit hohem Potenzial. Fragen wir Señor Evaristo Bayona von Mecaplús noch einmal. Seine Antwort lautet: „Kleine Bühnen wie 3- bis 8-Meterscheren, Pusharound-Lifte und Personenlifte haben eine bessere Zukunft vor sich als Boomlifts – denn sie können auch an kleine Unternehmen oder Endkunden verkauft werden.“





PIATTAFORME AEREE  
HEBEBÜHNEN

Die Gegenwart erfinden,  
mit einem Blick auf die Zukunft



Hebebühnen auf Raupen, LKW und Lieferwagen von 12 bis 35 m.

Einfach, zuverlässig und ideal für die Vermietung.



Wir erwarten Sie!  
Standnummer E5A027

EASY LIFT srl Via Leonardo Da Vinci 22 - 42041 Brescello - Reggio Emilia - Italy  
tel. +39-0522-967620 - fax. +39-0522-961873 - email: info@easy-lift.it - web: www.easy-lift.it



PICK and CARRY

Kontakt: Dipl.-Ing. Hans Bliedung  
Amselstrasse 10 D-24558 Henstedt-Ulzburg  
Tel: 04193/3443 - 0172/4117768  
Fax: 04193/93826  
E-mail: hans.bliedung@mobil-krane.de



„Ist der Preis o.k.“  
Schau nach: [www.lectura.de](http://www.lectura.de)



Ritter-von-Schuh-Platz 3, D-90459 Nürnberg  
Tel.: +49 911-43 08 99-0, info@lectura.de, www.lectura.de



ORMIG S.p.A. PIAZZALE ORMIG  
P.O. BOX 63 - 15076 OVADA (AL) ITALY  
TEL. (+39) 0143.80051 r.a. - FAX (+39) 0143.86568  
E-mail: mktg@ormigspa.com - sales@ormigspa.com  
www.ormig.com - www.pickandcarry.com





# Platformers' Days 2012

7 & 8 September 2012 in  
Hohenroda/Hessen



**Mobiles Heben und Bewegen** — Auf der Leitmesse für mobile Hebetchnik und mobile Höhenzugangstechnik im deutschsprachigen Raum präsentieren Aussteller aus dem In- und Ausland Neuheiten und Bewährtes: Arbeitsbühnen, Krane, Materiallifte, Mobilgerüste, Personenlifte, Teleskopstapler uvm.

**Wann:** Am 7. und 8. September 2012

**Wo:** Im Hessen Hotelpark Hohenroda

Ihre Informationsanfrage an [2012@platformers-days.de](mailto:2012@platformers-days.de) beantworten wir gerne.

[www.platformers-days.de](http://www.platformers-days.de)



# Reale Geschäfte virtuell befeuern

Die virtuelle Welt wird nicht kommen. Was vor Jahren behauptet wurde, ist heute Wahrheit, denn die virtuelle Welt ist schon da. Warum auch Baumaschinen davon betroffen sind, hat *Kran & Bühne* an verschiedenen Beispielen zusammengestellt.

**D**ass das digitale Zeitalter schon in der realen Welt angekommen und ist und dass es Vorteile bringt, zeigt eine Entwicklung aus dem Hause Rösler namens Obserwando-PMS. Die Kommunikation mit dem Mitarbeiter, der eine Maschine zum Kunden bringt oder abholt, kann komplett papierlos gestaltet werden. Keine Auftragszettel mehr, keine Laufzettel mehr, keine Störungen bei der Arbeit. Der Mitarbeiter wird über sein Smartphone über Aufträge unterrichtet, erhält Adresse, Ansprechpartner und alles weitere, was bisher auf dem Auftragszettel stand, digital zugesendet und kann auf dem Handy die Auslieferung der Maschine bestätigen lassen.

Docheines nach dem anderem: Anstatt dass der Mitarbeiter einen (oder mehrere) Auftragszettel im Büro abholen muss, erhält er die Informationen digital auf seinem Smartphone. Bei der Auslieferung bestätigt der Kunde den Erhalt der Maschine eben auf diesem Smartphone – die Zertifizierung hierfür soll Rösler im Laufe des Jahres erhalten. Der Mitarbeiter kann die Übergabe zudem mit einem Foto dokumentieren, um Diskussionen mancher Schäden klarer zu gestalten. Die Auslieferung kann dann unmittel-



*Sind aus dem Alltag nicht mehr wegzudenken: Smartphones. Richtig eingesetzt, bringen sie auch Vorteile. Bild: Kigoo Images / pixelio.de*

bar nach der Schlüsselübergabe ins Büro zurückgesendet werden, der Mitarbeiter muss nicht am Abend die Papiere einwerfen. Die Verwaltung kann den Vorgang sofort in die Buchhaltung einpflegen – auch hier sind für die nahe Zukunft Lösungen angestrebt, dass dies direkt elektronisch geschieht. So kann, wenn das System von allen Beteiligten angewandt wird, sehr viel Zeit und mancher Stress vermieden werden. Auch für die Mitarbeiter, die die Wartungen und Reparaturen durchführen, kann die Kommunikation mit Obserwando-PMS verbessert werden. Die Aufträge werden direkt auf das Smartphone gesendet und der Mitarbeiter kann – nachdem er seine aktuelle Aufgabe

in aller Ruhe abgeschlossen hat – sich den neuen Aufgaben zuwenden. Für die Pilotphase ist Rösler an Partnern interessiert, die zu einem Vorteilspreis ihre Erfahrungen mit dem System an Rösler weitergeben.

Im Internet kann alles gekauft und scheinbar alles gemietet werden, und das direkt – auch Baumaschinen? Die Antwort liefert Streif Baulogistik in Zusammenarbeit mit der Unternehmensberatung Steinecke. Sie lautet: ja. Im Mietportal [www.streif-rent.de](http://www.streif-rent.de) kann in weniger als 180 Sekunden vom Baustromverteiler bis zum Schnelleinsatzkran alles online angemietet werden. Nur wenige Ausnahmen verhindern, dass ein potenzieller Mieter nicht so-

fort seine Mietpreiskalkulation inklusive Transportpreise erhält, zum Beispiel wenn der Einsatzort außerhalb der kalkulierten Reichweite zu einer der Mietstationen liegt. In diesen Fällen wird eine manuelle Nachkalkulation erforderlich, die durch das Backoffice erstellt und an den Interessenten versendet wird. Jedoch kann die Mehrzahl der Mietanfragen direkt abgewickelt werden. Der Kunde erhält online, nach vorheriger Bonitäts- und Verfügbarkeitsprüfung, seine Auftragsbestätigung und zum gewünschten Zeitpunkt seine Ausrüstung geliefert. Ein System, das vor allem die junge Generation anspricht und die Zukunft in der Vermietung ►►

« aufzeigt. „Wir werden diese Software dahingehend weiterentwickeln, dass dieses Webtool von der Branche eingesetzt werden kann“, erklärt Heiko Steinecke und fügt an: „Im Sommer 2012 wird es soweit sein. Und wir freuen uns, eine echte Innovation präsentieren zu dürfen.“

In punkto Fuhrpark- und Flottenmanagement erweitern auch die Hersteller von Baumaschinen direkt ihr Angebot. Jüngstes Beispiel: Liebherr. Das Unternehmen hat nun für seine Baukrane das Datenübertragungs- und Ortungssystem „LiDAT“ mit erweitertem Spektrum von Serviceleistungen eingeführt. Premiere ist auf der Intermat. Auf einer einheitlichen Plattform

kann mit diesem System ein umfangreicher Maschinenpark von Baumaschinen – egal, von welchem Hersteller – verwaltet werden. Für die eigenen Modelle hat Liebherr die Daten im System, und diese werden regelmäßig automatisch aktualisiert. Über das LiDAT-Webportal sind Betriebsparameter wie die Maschinenposition, Betriebs- und Nutzungszeiten, Informationen zu Serviceintervallen sowie die Überwachung des Einsatzes abrufbar – jederzeit an jedem beliebigen Ort. Vermieter von Maschinenflotten bietet LiDAT eine schnelle Ortung der Maschine, eine eindeutige Kalkulationsbasis für Mietsätze und Erkenntnis über den Einsatz der Maschine. Protokollierte Maschinennutzung, Analyse



Flottenmanagement nicht nur für hauseigene Krane ist mit Lidat aus dem Hause Liebherr möglich

In Zukunft werden Baumaschinen direkt über das Internet vermietet

der Maschinenauslastung, aber auch Überlastungen und Fehlbedienungen werden dokumentiert.

**Von AFD bis zur Smartphone-Lösung**

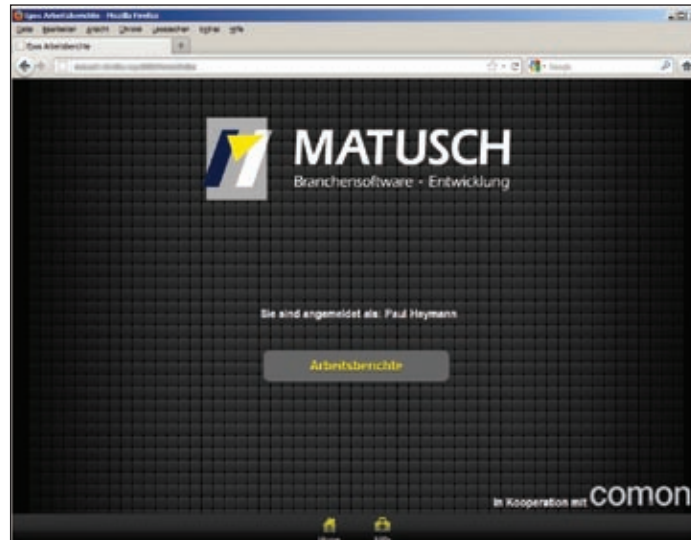
Bei Haubold, dem Entwickler von AFD, laufen die Geschäfte bestens, wie Geschäftsführer Lutz Haubold berichtet. Seine Firma ist bereits seit 20 Jahren in der Softwareentwicklung für Arbeitsbühnen- und

Baumaschinenvermieter aktiv. Seit fast 15 Jahren gibt es die Branchenlösung AFD, das Akronym steht für Auftragsbearbeitung, Fakturierung und Disposition. Kernstück des Programms ist der so genannte Dispositionsplan. Im Laufe der Jahre wurde die Software immer wieder erweitert und an Kundenwünsche angepasst. AFD kann mittels optionaler Schnittstellen Maschinennutzungszeiten von Minidat und Obserwando, ►►



« ELS, PB, Dreyer & Timm, Mtec und Elecdata auch direkt im Dispositionsplan anzeigen, so dass diese Informationen dem Disponenten auch zur Abrechnung zur Verfügung stehen. Sonst, so Lutz Haubold, gebe es keine wesentlichen Neuerungen an der bewährten Software.

Mit einem Akronym arbeitet auch die Firma Matusch: Ihr Produkt nennt sich E.P.O.S., Einsatz-, Planungs- und Organisations-System. Es adressiert vor allem die Schwerlastbranche. Auch hier ist der Dispoplan das zentrale Element, von dem aus sich alle Fahrzeuge, Einheiten, Fahrer und Monteure steuern lassen. Muckt der Kunde, zuckt die Firma Matusch: Sobald Anpassungen oder Verbesserungen gewünscht werden, gibt es ein Update. „Schon kleine Verbesserungen im Einzelnen können absolut und über ein ganzes Geschäftsjahr betrachtet enorme Ertragssteigerungen be-



Auftragsabwicklung direkt via Smartphone ist die nächste Stufe

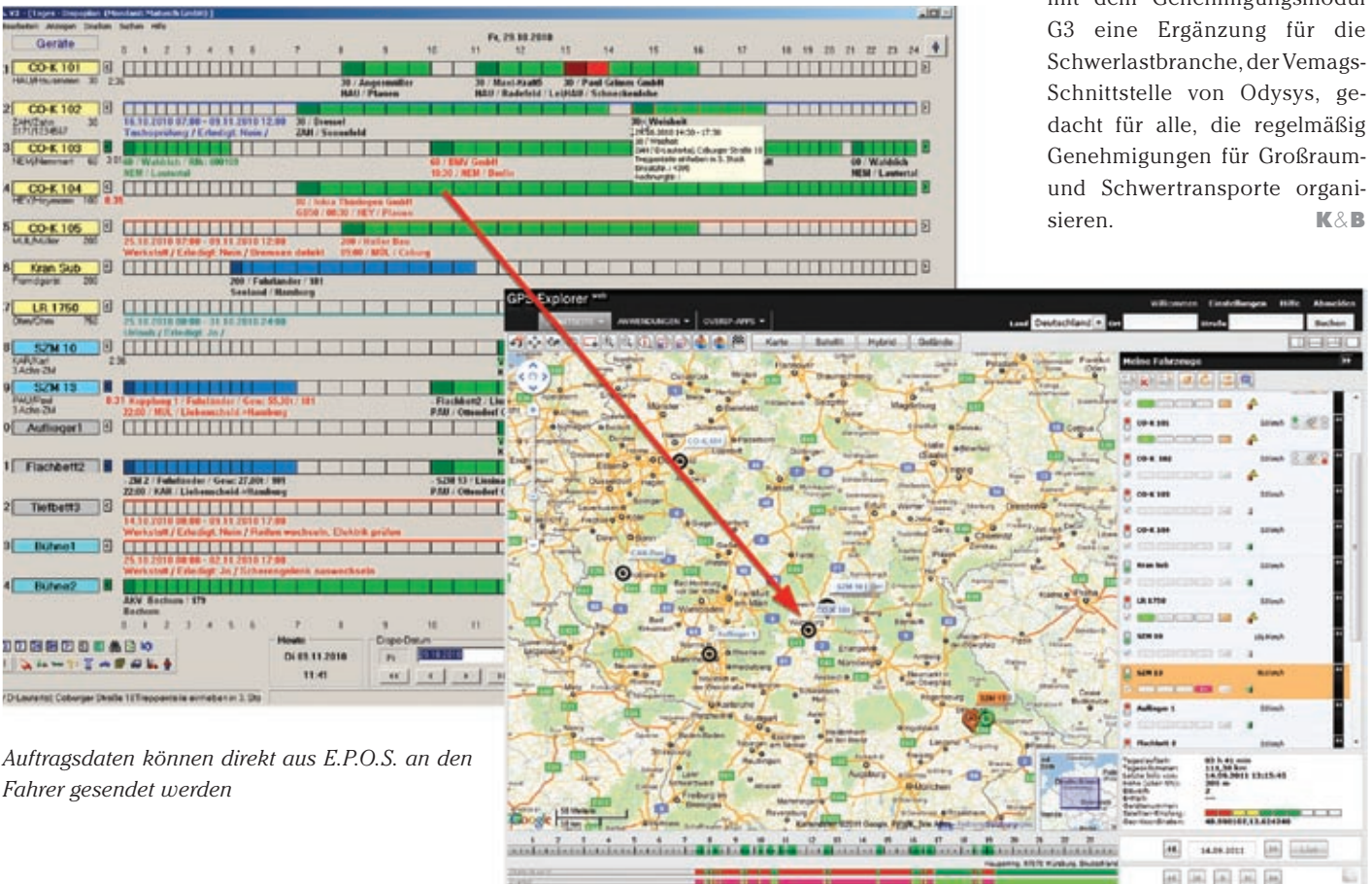
wirken“, gibt Inhaber Christian Matusch zu bedenken. Ähnliches gilt für die Anbindung von Telematiksystemen. Ohne sie kommen zeitaufwändige Anrufe bei jedem Fahrer hinzu: „Wo steckst du gerade? Wie lange brauchst du noch?“ Ist ein Telematiksystem an den Betriebsablauf angedockt, so kann E.P.O.S. mit diesem über diverse Schnittstellen kommu-

nizieren. Damit können zum Beispiel Auftragsdaten direkt aus dem Dispoplan heraus an das Fahrzeug versendet werden. Oder die übertragenen Adressen können im Fahrzeug zur Navigation verwendet werden. Den aktuellen Auftragsstatus, Fahrzeug-Zustände oder Verkehrsstatus meldet das Fahrzeug dann an E.P.O.S. zurück.

Mittlerweile hat die Firma Matusch einen Online-Dispoplan für Smartphones und eine mobile Version von Leistungsnachweisen für Tablet-PCs entwickelt – aufgrund des Siegeszug von iPhone, iPad und Konsorten. So können die Auftragsdaten aus E.P.O.S. an das iPad des Fahrers gesendet werden. Fahraufträge und Leistungsnachweise oder Einsatzscheine aus Papier fallen damit weg.

„Dispo2000“ nennt der Anbieter Odysys sein Konzept der Dispositionssoftware. Sie eignet sich für Krane, Bühne und Schwerlasttransporte und steuert den gesamten Auftragsdurchlauf vom Angebot bis zur fertigen Rechnung. Letzte Neuerung war das Software-Paket D3, das dem Disponenten sämtliche wichtigen Informationen über Aufträge, Kunden und Fahrzeugdaten auf einen Blick liefert. Auch bietet es umfangreiche Statistik- und Reporting-Funktionen in D3. Zudem gelang mit dem Genehmigungsmodul G3 eine Ergänzung für die Schwerlastbranche, der Vemags-Schnittstelle von Odysys, gedacht für alle, die regelmäßig Genehmigungen für Großraum- und Schwertransporte organisieren.

K & B



Auftragsdaten können direkt aus E.P.O.S. an den Fahrer gesendet werden

# Ein echt stürmischer Tag

Rund 200 Experten aus der gesamten Welt kamen nach Hamburg zum ersten „Esta Wind Safety Summit“. Eindrücke von Leigh Sparrow.

Das „Who is who“ der Windkraftanlagenbauer traf sich in Hamburg zum ersten „Esta Wind Safety Summit“, aufgrund der gestiegenen Unfälle beim Bau solcher Anlagen. Selbst aus Brasilien und Neuseeland reisten die Experten an. Unisono stießen alle dabei in die gleiche Kerbe und hoben hervor, dass Sicherheit immer an oberster Stelle stehe, allen voran die Unternehmensgruppe Siemens mit der klaren Aussage „In Sachen Sicherheit gibt es keine Kompromisse, egal was die Deadline sagt oder der Kunde.“

Ein Kritikpunkt war der Fakt, dass es für die Ausarbeitung der Hübe, die sich teilweise als extrem komplex darstellen, nur zwei oder drei Wochen Planungszeit gebe. Dazu komme, dass die Baustraßen zu den Anlagen meist enger und in schlechterem Zustand seien. Kritisiert wurde auch, dass „Full-Service“-Anbieter mit Unternehmen konkurrieren, die nur den Kran stellen würden. Der Preisdruck



Zum ersten „ESTA Wind Safety Summit“ kamen weit über 100 Experten nach Hamburg



Christian Jaques Vernazza, Präsident von ESTA, bei der Begrüßung.



Auch seitens der Hersteller von Windkraftanlagen gab es, wie beispielsweise Oer Krogsgaard, Redner, die deren Position darstellten.

führe darüber hinaus dazu, dass immer der kleinstmögliche Kran verwendet würde und so kein Sicherheitspuffer mehr vorhanden sei.

Ein zweiter Punkt der Tagung war die Windlast, die besonders bei der Installation von den Rotoren eminent sei. Standard-Traglastkurven sind hierauf nicht ausgelegt. Die Kräfte, die durch aufkommenden Wind an der Last wirken, liegen im bis zu vierfachen Bereich der sonst üblichen Kräfte. Greift der Wind von der Seite an, kann es geschehen, dass rund 30 Prozent über der Maximallast auf eine Stütze kommt und diese damit überfordert ist.

Auch auf das Versetzen des Krans auf dem Areal wurde eingegangen. So werden die Baustraßen nur auf die Standard-Gewichte ausgelegt, die für das Verfahren auf der Straße gelten. Aus Zeitmangel werden die Krane aber nicht ab- und aufge-

rüstet, sondern in „voller Montur“ verfahren, was bereits mehrfach zu Schadensfällen geführt hat.

Die Notwendigkeit von Minimum-Standards für Baustraßen, für beteiligte Firmen und eine europaweit geltenden Kranlizenz sind nur einige Ansätze, denen der Verband ESTA in nächster Zukunft nachgehen will. Auch der Austausch von Informationen rund um Unfälle soll angeregt werden, gemäß dem Motto, dass nichts dümmer sei, als einen Fehler zwei Mal zu begehen.

Die Tagung brachte bei den Herstellern und Betreibern von Windkraftanlagen sicherlich die Erkenntnis hervor, dass es für alle Beteiligte vorteilhaft ist, wenn das Thema Sicherheit über andere Faktoren gestellt wird. Kranbetreiber wiederum konnten mitnehmen, dass Wind ein nicht zu unterschätzender Faktor bei der Installation solcher Anlagen ist.

K&B



# „Wichtigste Entscheidung“

**Palfinger und Sany Heavy Industry arbeiten zusammen – laut Palfinger-Chef Herbert Ortner ist dies die wichtigste unternehmerische Entscheidung für die Palfinger-Gruppe seit mehr als zehn Jahren. Mark Darwin sprach mit Ortner.**

Seit ein, zwei Jahren legt Palfinger verstärktes Augenmerk darauf, dass die Firmengruppe international breiter aufgestellt ist. Der Gedanke dahinter: Ähnlich starke Säulen sollen die Schwäche einzelner Märkte abfedern. Seit 2010 hat Palfinger Anteile erworben in Firmen aus den USA, Russland, Brasilien, den Niederlanden und war auf der Suche nach einem chinesischen Partner. Bis zuletzt. „Anfang 2011 starteten wir eine ‚fact finding mission‘ [einen Untersuchungsauftrag, Anm. d. Red.] und führten Gespräche mit allen großen Baumaschinenherstellern aus China, darunter XCMG, Zoomlion und Sany. Am Ende gaben wir Sany den Vorzug, weil wir darin ein Unternehmen erkannten, das Palfinger in vielen Punkten ähnelt“, schildert Ortner. „Bis das chinesische Joint-Venture eine Geschäftserlaubnis erhält, werden mindestens sechs Monate vergehen, sodass es erst im zweiten Halbjahr 2012 richtig starten wird. Die ersten Maschinen aus China werden dann 2013 gefertigt. Wir hoffen, dass das neue Unternehmen 30 Prozent Marktanteil am wachsenden chinesischen Markt erzielt.“



President Xiuguo Tang (l.), Sany Group und Palfinger CEO Herbert Ortner (r.)

In der Anfangsphase wird das Gemeinschaftsunternehmen Sany Palfinger zehn Ladekran-Modelle bauen, deren Traglasten zwischen sechs und 50 mt liegen und hauptsächlich aus der leichten und mittleren Baureihe stammen. Die neue Fabrik ist auf 10.000 Einheiten pro Jahr ausgelegt, soll aber binnen fünf Jahren verdreifachen können – auf 30.000 Ladekrane jährlich.

Auch Arbeitsbühnen sollen dann zum Portfolio hinzukommen, allen voran die kleineren Modelle des Herstellers. Ortner hofft, bereits Mitte/Ende 2013 eine 17-, 18-Meter-LKW-Bühne am Start zu haben. „Unser Ziel ist es, die Nummer 1 am Markt zu sein“, gibt er die Marschrichtung vor. „Sany ist Marktführer bei Mobil- und Raupenkränen sowie bei Baumaschinen, deshalb besteht kein Zweifel daran, dass wir dies nicht auch bei Ladekränen

und LKW-Arbeitsbühnen schaffen können.“

Auf das außerchinesische Geschäft angesprochen, meint Ortner: „Als wir mit Sany ins Gespräch kamen, haben wir festgestellt, dass es auch eine Strategie der Internationalisierung verfolgt. Eine Produktgruppe, die der der Ladekrane nahe kommt, sind Mobilkrane. Und wir haben eine Vereinbarung erzielt, dass Palfinger die Geräte von Sany in Russland und Europa vertreiben wird. Dazu zählen die AT-Krane ebenso wie Gelände- und Aufbaukrane. Dafür werden wir eine eigenständige Firma in Salzburg mit einem eigenen Team aufbauen.“

Zu der Position von Palfinger erklärt Ortner: „Palfinger ist ein starker Markenname und wir arbeiten inzwischen mit den meisten Baufirmen und

Vermietunternehmen in Europa zusammen. Wir besitzen ein starkes Verkaufs- und Service-Netzwerk. Zu Beginn werden wir die neuen Produkte über unsere Händler anbieten und werden schauen, ob sie Interesse zeigen. Unsere Händler haben aber auch die Vorgabe, ihr Team entsprechend aufzubauen. Wenn die entsprechenden Partner willens sind, werden diese die Geräte weiter vertreiben. Ansonsten werden wir nach Lösungen suchen.“

Zum Gesamtumfang fügt Ortner an: „Die Vereinbarung umfasst nicht Raupenkrane und keine Produkte und Regionen, die bereits von Sany America abgedeckt werden. Da Sany America keine Aufbaukrane vermarktet, werden wir einen neuen Aufbaukran auf dem amerikanischen Kontinent vorstellen, den Sany entwickelt hat.“ **K&B**



# Von der realen in die virtuelle Welt

**S**ie wird gern als das „unbekannte Land“ bezeichnet: die Zukunft. Um eben selbige ging es diesmal in Friedewald beim diesjährigen BBI-Forum. Wie sieht die Zukunft aus und worauf sollte in Bezug auf Fachkräfte und medialen Auftreten achten?

Den Start machten allerdings Zahlen, wenn diese auch nicht als trocken zu bezeichnen sind. Kathrin Stocker vom Präventionsdienst Nürnberg der Berufsgenossenschaft Holz und Metall (BGHM) stellte eine Statistik zu Unfällen mit Arbeitsbühnen vor. Dabei stellte sich heraus,



Jürgen Küspert moderierte wieder souverän die Veranstaltung



Vor allem die Pausen wurden zum Gedankenaustausch genutzt

Das diesjährige BBI-Forum war geprägt durch das Thema „Die Zukunft aktiv gestalten“. Eindrücke von Rüdiger Kopf.



Auch in diesem Jahr sind rund 100 Interessierte nach Friedewald zum BBI Arbeitsbühnenforum gekommen

dass 30 Prozent der Unfälle ihre Ursache im Umkippen der Maschine hatten. Danach folgen mit 22 Prozent Quetschungen und der so genannte Katapulteffekt mit 19 Prozent. Detailliert wurden die Gründe aufgezeigt. Als Hauptursache – in 80 Prozent der Fälle – ist ein Fehlverhalten des Bedieners feststellbar.

Dementsprechend stand die Frage nach technischen Lösungen im Raum. Torsten Borowski vom Institut für Arbeitsschutz der Deutschen Gesetzlichen Unfallversicherung (IFA) stellte einige Ideen vor, die es am Markt bereits gibt. Auch hat das IFA den Einsatz von Sensorab tastungen des den Korb umgebenden Raumes scannt. Effektive und wirtschaftliche Lösungen sind hier in näherer Zukunft nicht zu erwarten.

Cloud-Technik umschreibt nicht nur den neuesten Wetterbericht. Eine Möglichkeit der direkten Datenverarbeitung stellte Volker Schäfer von Rösler

Software Technik vor. Der Einzug der Smartphones, „Apps“ und von digitalem „Chat“ ist keine ferne Zukunftsmusik mehr. „Die Welt wird sich in den nächsten drei Jahren nochmals schneller verändern als in den zurückliegenden zehn Jahren“, so die These von Adrian Hotz vom E-Commerce Center Handel in Köln. Wie schon heute via Internet und mobiler Telefontechnik sich die Kommunikation verändert hat, zeigte er eindrucksvoll an Beispielen und stellte klar: Das ist nicht das Ende der elektronischen Fahnenstange.

Die nächste Konsequenz ist, dass auch Baumaschinen – ähnlich wie heute schon Flüge, Ferienwohnungen oder Hotels – online gebucht werden können – als Mietmaschine. Dass auch dies kein „Science Fiction“ mehr ist, verdeutlichte Heiko Steinecke. Der Unternehmensberater hat mit und für Streif Baulogistik das Gesamtkonzept für Streif-Rent.de entwickelt.

Vom Vorschlaghammer bis zum Untendreher kann der Internetkunde sich hier seine Baustellengeräte zusammenstellen. Nur in wenigen Fällen haben die Mitarbeiter des Unternehmens noch einzugreifen. Die überwiegende Mehrzahl wird direkt gebucht – wie ein Hotelzimmer.

Ein weiteres Schlagwort ist Facharbeitermangel. Wie sichere ich mir mein qualifiziertes Personal und wie bekomme ich neue gute Mitarbeiter? Tanja Rönsch, Inhaberin der Personalberatung Asaricon, zeigte auf, wo Bewerber sich ihre Stellen suchen. Mehr und mehr ist auch hier das Internet auf dem Vormarsch. Hier werden Vorinformationen eingeholt und auch die Außendarstellung des potenziellen Unternehmens unter die Lupe genommen. Der Hinweis, hier werde bald eine Internetpräsenz zu finden sein, vermittelt demnach nicht den Eindruck einer modernen Firma. **K&B**



# Volles Programm



Am 12. Juni 2012 findet der 7. Tag der Arbeitsbühnensicherheit (TABS) in Limburg bei dem OEM-Hersteller Moba statt. Das zentrale Thema der diesjährigen Tagung ist „Tücken der Technik?“. Die technische Weiterentwicklung geht rasant voran. Unklar ist, ob hier jeder Mensch mitkommt.

So bringt Heiner Götzen, Technischer Leiter der Firma ELS, sein praktisches Wissen in seinen Vortrag „Elektro- und Hydraulik im Arbeitsbühnenbereich – Service, Wartung & Vorbeugung wie es sein soll und wie nicht“ mit ein. Elektronik verbessert auch die Sicherheit. Alfons Horn, Vorstand Entwicklung der Moba, stellt „Elektronische Konzepte für sicherheitsrelevante Systeme“ vor.

Die Spannung haben Stefan Schürmann und Kai Hoenig von Palfinger Platforms im Blick. Sie gehen auf das „Sichten und Prüfen der Isolationsstrecken an Hubarbeitsbühnen“ ein und zeigen auf, wie es gehen soll: „Rüsten und Arbeiten an Hubarbeitsbühnen unter Spannung bis 1kV“.

„Wer hat den Hut auf?“. Diese Frage stellt Clemens Kube der Berufsgenossenschaft Holz und Metall BGHM und verdeutlicht das vielschichtige Geflecht der Zuständigkeiten auf einer Baustelle.

Einen Blick auf den Alltag wirft Ralf Hammesfahr, öffentlich bestellter und vereidigter Sachverständiger für Arbeitsschutz/Arbeitssicherheit. Sein Vortrag „Arbeiten in Höhen – Anforderungen und Erfahrungen aus der Praxis“ zeigt die täglichen Probleme auf.

Seit Jahren wird der Einsatz von Persönlichen Schutzausrüstungen (PSA) angeregt, um die Sicherheit gerade bei Teleskopbühnen zu verbessern.

**Am 12. Juni 2012 findet der 7. Tag der Arbeitsbühnensicherheit (TABS) in Limburg bei dem OEM-Hersteller Moba. Eine Vorschau von Kran & Bühne.**



In diesem Jahr findet der Tag der Arbeitsbühnensicherheit in Limburg bei Moba statt

Reinhard Willenbrock, von IPAF-Deutschland stellt die neuesten Erkenntnisse vor.

Wie schon in den vergangenen Jahren zur Tradition geworden, besteht auch in diesem Jahr die

Möglichkeit, das gastgebende Unternehmen in Augenschein zu nehmen. Moba hat eine rund 60-Minütige Rundtour organisiert und gewährt Einblicke, die nicht jeden Tag zu sehen sind.

ALLERDINGS: Das Kontingent ist beschränkt und nur die ersten 60 Teilnehmer, die sich für die Rundtour anmelden, werden sicher die Möglichkeit zur Besichtigung haben. **K&B**

## Anmeldung zum TABS

12. Juni 2012, MOBA Mobile Automation, Limburg/Lahn, Deutschland

Titel: .....

Name: .....

Vorname: .....

Unternehmen: .....

Rechnungsadresse: .....

.....

.....

.....

.....

.....

Tel.: .....

Email: .....

Ich nehme an der Werksbesichtigung teil .....  Ja  Nein

Ich komme mit dem Auto und benötige einen Parkplatz .....  Ja  Nein

Mein Unternehmen ist IPAF-Mitglied und berechtigt für den Mitgliedsrabatt .....  Ja  Nein

Unsere Mitgliedsnummer ist: .....



# Kein Einzelkämpfer

■ **KB:** Als Sie ihr Unternehmen gegründet haben, gab es das ein oder andere Handelshaus – auch große – das es nicht mehr gibt. Warum haben Sie überlebt?

■ **Vidojkovic:** Wir haben uns seit Gründung der HT Vertrieb GmbH im Jahre 2002 nie als Einzelkämpfer gesehen, sondern haben versucht, ein effektives und kundenorientiertes Netzwerk aufzubauen. Bestehend aus zuverlässigen Lieferanten & Servicebetrieben. Bei dieser Gelegenheit möchte ich mich persönlich bei den Arbeitsbühnenvermietern, Herstellern und Servicebetrieben herzlich für die gute Kooperation in den letzten Jahren bedanken. Nur so konnten wir alle zusammen unsere Kundschaft vernünftig beraten beziehungsweise betreuen.

■ **KB:** Auf die letzten zehn Jahre zurückblickend, war es besser mit gebrauchten oder mit Neugeräten zu handeln?

■ **Vidojkovic:** Diese Frage lässt sich so nicht beantworten. Wir veräußern neue wie auch gebrauchte Geräteeinheiten und betreuen hierbei nicht nur Industrie und Handel, sondern auch die Vermieter. Meiner Meinung nach birgt das Neugerätegeschäft weniger Risiken bezüglich der Gerätequalität. Neu bleibt nun mal neu. Bei den Gebrauchtgeräten besteht immer ein Restrisiko, wo der Kunde unzufrieden sein kann, oder dass die Technik kurz nach dem Verkauf Mängel aufweist. Selbst als seriöser Händler, der die Maschinen extern prüfen und reparieren lässt, kann es zu Mängeln kommen. Hier kommt es darauf an, wie mit diesen Problemen umgegangen wird. Dank der zuverlässigen Partner konnte die HT Vertrieb GmbH oft mehr als kulant die aufgetretenen Probleme lösen.

■ **KB:** Ihre Kunden kommen aus

Seit zehn Jahren ist die HT Vertrieb GmbH als Handelshaus tätig. Mit Geschäftsführer Robert Vidojkovic sprach Rüdiger Kopf über das Geschäft und die Arbeitsbühnenbranche.



Robert Vidojkovic (Mitte) bei der Vorführung einer Arbeitsbühne

allen Ecken Deutschlands und Europa und aus den verschiedensten Branchen. Wie wichtig ist diese breite Aufstellung für ihr Unternehmen?

■ **Vidojkovic:** In den letzten zehn Jahren konnten wir eine sehr breite und teilweise immer wiederkehrende Klientel aufbauen, worauf wir sehr stolz sind. Von kleinen Handwerksbetrieben bis zu großen Konzernen dürfen wir viele bekannte Namen betreuen. Es ist wichtig, den Vertrauensbonus, welcher uns entgegengebracht wird, immer wieder zu bestätigen. Eine solide und langjährige Kundenbindung, ohne aufdringlich zu sein, halten wir für den richtigen Weg.

■ **KB:** Was unterscheidet den Handel im Jahre 2012 von dem Handel aus dem Jahre 2002?

Vidojkovic: Durch das Internet und dessen entsprechenden Portale hat der potenzielle Käufer heute eine viel höhere Auswahlmöglichkeit an interes-

santen Maschinen, als es der Fall vor zehn Jahren war. Für uns als Händler ist es wichtig, nicht nur den deutschen Kunden rundum gut zu informieren, sondern auch den ausländischen Interessenten auf dem hohen Niveau zu beraten, zu informieren und anschließend auch als Kunden zu gewinnen. Durch die Transparenz ist der Wettbewerb natürlich intensiver und somit ist der Handel auch interessanter geworden.

■ **KB:** Gibt es beim Handel mit Arbeitsbühnen auch Trends?

■ **Vidojkovic:** Ja, ich denke schon. Was wir festgestellt haben, ist, dass der reine Gerätehandel schon lange nicht mehr ausreicht. Nur die technischen Daten der Maschine „runterzubeten“ und den „letzten Preis“ zu gestalten, ist für viele Kunden nicht ausreichend. Natürlich erleben wir die Trends aus dem Neugerätebereich mit einer zeitlichen Verzögerung auch bei uns im Gebrauchtgerätebereich.

Ein Beispiel hierzu ist die Entwicklung und Vermarktung der 3,5- und 7,5-Tonnen-LKW-Arbeitsbühnen.

**K&B**



HT Vertrieb GmbH handelt europaweit mit gebrauchten Arbeitsbühnen



Direktanlieferungen sind nichts ungewöhnliches



# Bühnen für Baku



Sie kennen sicherlich „Unser Star für Baku“, die Fernsehsendung, die den deutschen Teilnehmer am Eurovision Song Contest ermittelt hat. Doch neu im Programm ist das weniger bekannte Format „Bühne für Baku“. Hier exklusive Bilder der Dreharbeiten auf dem Internationalen Flughafen der aserbaidschanischen Hauptstadt. Spaß beiseite: Matthias Müller von der AST GmbH aus Blaustein hat die erste IPAF-Schulung in Aserbaidschan auf die Beine gestellt. Diese fand im neuen Terminal des Flughafens statt. 44 Bediener konnten sich qualifizieren. Allerdings nicht für die Teilnahme an dem Sangeswettbewerb. Die Redaktion von *Kran & Bühne* hätte Matthias Müller nominiert. Ehrensache.

## EINBLICK

■ Polens ersten LTR 1060 nahm Antoni Kratki, Geschäftsführer von IMB Podbeskidzie, kürzlich in Empfang. Da die Übergabe des 60-Tonnern aus dem Hause **Liebherr** bei -14 °C erfolgte, konnte sich der neue Kran gleich bei eisiger Kälte bewähren. Der LTR 1060 kann voll aufgerüstet und unter voller Last verfahren. Im Fuhrpark des Unternehmens sind bereits zehn Mobilkrane, darunter acht Liebherr-Geräte.



■ Im Auftrag der Deutschen Bank und des Spezialdienstleisters **Zöller Transport** setzte der Krandienstleister **M.S. Kran-service** in Frankfurt am Main mit einem **Terex AC 500-2** die 66 Tonnen schwere Skulptur „Kontinuität“ von Max Bill auf drei Betonsockel, die in einem

trapezförmigen Wasserbecken platziert sind. Kontinuität trifft es übrigens auch in einem anderen Sinn ganz gut: Der eingesetzte AC 500-2 war der 200., der das Werk in Zweibrücken verlassen hat.



■ Bereits zum jetzigen Zeitpunkt kann die im November 2012 stattfindende **bauma China** einen Ausstellerrekord verzeichnen: Über 1.900 Unternehmen haben sich bis Mitte Februar 2012 angemeldet. Damit wurde die Marke

von zuletzt 1.892 Ausstellern nun, neun Monate vor der Messe, übertroffen. Für die **bauma China 2012** steht eine Gesamtfläche von 300.000 Quadratmetern zur Verfügung.



■ Ein **Terex AC 350 All-Terrain-Kran** wurde kürzlich vom französischen Unternehmen **Autaa Levage** eingesetzt, um das 3,6 Tonnen schwere Schutzgehäuse einer Telekommunikationsanlage vom Dach eines 90 Meter hohen Gebäudes abzubauen. Die spektakuläre Aktion fand am Stadtrand von Paris statt. Lionel Autaa, Direktor des Unternehmens, führt aus: „Trotz all unserer Erfahrung stellte dieser Auftrag eine besondere Herausforderung dar, da er eine Kombination aus Höhe, Gewicht, den Einschränkungen einer vielbefahrenen, baumbe-

standenen Durchgangsstraße sowie direkt vor dem Gebäude befindlichen Büros bereithielt.“ Gerüstet war der Kran mit 62 Tonnen Gegengewicht, 51,90 Meter Hauptausleger und 61 Meter Verlängerung.



■ **Case New Holland (CNH)** hat vor kurzem eine gemeinsame Absichtserklärung mit dem brasilianischen Bundesstaat Minas Gerais unterzeichnet über die von Investition von 250 Millionen Euro in ein neues Werk in Montes Claros. Ein in der Nähe errichtetes Werk aus dem Jahr 1970 war ursprünglich Standort des ersten Fiat-Werks in Brasilien. Das neue Werk soll 2014 in Betrieb gehen.

### Bühnenhersteller

AICHI Sales Office B.V.	<a href="http://www.aichiplatforms.nl">www.aichiplatforms.nl</a>
AIRO by Tigieffe S.r.l.	<a href="http://www.airo.com">www.airo.com</a>
Alimak Hek	<a href="http://www.alimakhek.com">www.alimakhek.com</a>
Altrex B.V.	<a href="http://www.altrex.com">www.altrex.com</a>
Beijing Jingcheng Heavy Industry Co.Ltd.	<a href="http://en.jchic.com/">http://en.jchic.com/</a>
Böcker Maschinenwerke GmbH	<a href="http://www.boecker-group.com">www.boecker-group.com</a>
Bronto	<a href="http://www.bronto.fi">www.bronto.fi</a>
Dingli	<a href="http://www.chinadinli.com">www.chinadinli.com</a>
Dino Lift	<a href="http://www.dinolift.com">www.dinolift.com</a>
ESDA Fahrzeugwerke GmbH	<a href="http://www.esda-fahrzeugwerke.de">www.esda-fahrzeugwerke.de</a>
Genie Europe	<a href="http://www.genielift.de">www.genielift.de</a>
GSR S.p.A	<a href="http://www.gsrspa.it">www.gsrspa.it</a>
H.A.B. Service Center GmbH	<a href="http://www.hab-hubarbeitsbuehnen.de">www.hab-hubarbeitsbuehnen.de</a>
Hinowa Italien	<a href="http://www.hinowa.com">www.hinowa.com</a>
Holland Lift	<a href="http://www.hollandlift.com">www.hollandlift.com</a>
Helmut Kempkes GmbH KULI-Hebezeuge	<a href="http://www.kuli.com">www.kuli.com</a>
Mantall	<a href="http://www.mantall.com">www.mantall.com</a>
Matilsa	<a href="http://www.matilsa.es/">www.matilsa.es/</a>
OIL&STEEI	<a href="http://www.oilsteel.com">www.oilsteel.com</a>
OMMELIFT	<a href="http://www.ommelift.com">www.ommelift.com</a>
Palfinger Platforms	<a href="http://www.palfinger-platforms.com">www.palfinger-platforms.com</a>
Palazzani Industrie S.p.A.	<a href="http://www.palazzani.it">www.palazzani.it</a>
PB Lifttechnik GmbH	<a href="http://www.pbgmbh.de/">www.pbgmbh.de/</a>
RUTHMANN GmbH & Co. KG	<a href="http://www.ruthmann.de">www.ruthmann.de</a>
Skyjack	<a href="http://www.Skyjack.com">www.Skyjack.com</a>
Teupen	<a href="http://www.teupen.com">www.teupen.com</a>

### Neu- und Gebrauchtbühen

Access Business	<a href="http://www.accessbusiness.nl">www.accessbusiness.nl</a>
AFI-Resales	<a href="http://www.afi-platforms.co.uk/afimachinesaleslist.asp">www.afi-platforms.co.uk/afimachinesaleslist.asp</a>
Dorn Lift GmbH	<a href="http://www.dornlift.com">www.dornlift.com</a>
Galizia S.n.c	<a href="http://www.galiziagru.com/">www.galiziagru.com/</a>
Hematec Arbeitsbühnen	<a href="http://www.hematec-online.de">www.hematec-online.de</a>
Hinowa Deutschland	<a href="http://www.hinowa.de">www.hinowa.de</a>
Holland Lift	<a href="http://www.hollandlift.com">www.hollandlift.com</a>
JLG Deutschland GmbH	<a href="http://www.jlg-deutschland.de">www.jlg-deutschland.de</a>
Kunze	<a href="http://www.kunze-buehnen.com">www.kunze-buehnen.com</a>
Lifterz	<a href="http://www.lifterz.co.uk/">http://www.lifterz.co.uk/</a>
Lisman	<a href="http://www.lisman.nl">www.lisman.nl</a>
Maltech Arbeitsbühnen	<a href="http://www.maltech.com">www.maltech.com</a>

Moll Maschinenhandels GmbH	<a href="http://www.lift-moll.de">www.lift-moll.de</a>
Nacanco	<a href="http://www.nacanco.it">www.nacanco.it</a>
OMMELIFT	<a href="http://www.ommelift.de">www.ommelift.de</a>
Platform Sales Europe	<a href="http://www.platformsaleseurope.com">www.platformsaleseurope.com</a>
Power Lift	<a href="http://www.power-lift.de">www.power-lift.de</a>
Rothlehner Arbeitsbühnen	<a href="http://www.rothlehner.de">www.rothlehner.de</a>
SkyAccess AG	<a href="http://www.skyaccess.ch">www.skyaccess.ch</a>
Take Over Platforms bv	<a href="http://www.takeoverplatforms.com/en/index.html">www.takeoverplatforms.com/en/index.html</a>
UP - AG	<a href="http://www.upag.ch">www.upag.ch</a>

### Bühnenvermietung

Arbeitsbühnen bundesweit	<a href="http://www.partnerlift.com">www.partnerlift.com</a>
AVS System Lift AG	<a href="http://www.systemlift.de">www.systemlift.de</a>
Butsch&Meier GmbH	<a href="http://www.butsch-meier.de">www.butsch-meier.de</a>
Dorn Lift GmbH	<a href="http://www.dornlift.com">www.dornlift.com</a>
Gardemann Arbeitsbühnen GmbH	<a href="http://www.gardemann.de">www.gardemann.de</a>
HBV Hydraulik-Bühnen-Verleih GmbH	<a href="http://www.hbv-hydraulik.de">www.hbv-hydraulik.de</a>
HMT AG	<a href="http://www.hmtag.ch">www.hmtag.ch</a>
Kunze GmbH	<a href="http://www.kunze-buehnen.com">www.kunze-buehnen.com</a>
Lift-Ex AG	<a href="http://www.liftex.ch">www.liftex.ch</a>
Maltech Arbeitsbühnen	<a href="http://www.maltech.com">www.maltech.com</a>
Nacanco	<a href="http://www.nacanco.it">www.nacanco.it</a>
SCHMID Hebebühnenverleih GmbH	<a href="http://www.schmid-hv.de">www.schmid-hv.de</a>
Stirnemann AG	<a href="http://www.stirnemann.ch">www.stirnemann.ch</a>
UP - AG	<a href="http://www.upag.ch">www.upag.ch</a>
Wagert	<a href="http://www.wagert.com">www.wagert.com</a>
WS-Skyworker AG	<a href="http://www.ws-skyworker.ch">www.ws-skyworker.ch</a>

### Kranhersteller

Böcker Maschinenwerke GmbH	<a href="http://www.boecker-group.com">www.boecker-group.com</a>
Conmac/Maeda	<a href="http://www.minikrane.de">www.minikrane.de</a>
Effer	<a href="http://www.effer.it">www.effer.it</a>
Galizia S.n.c	<a href="http://www.galiziagru.com/">www.galiziagru.com/</a>
KSD Kransysteme	<a href="http://www.ksd-kransysteme.de">www.ksd-kransysteme.de</a>
Liebherr Werk Ehingen	<a href="http://www.liebherr.com">www.liebherr.com</a>
Manitowoc	<a href="http://www.manitowoccranes.com">www.manitowoccranes.com</a>
Ormig	<a href="http://www.imagine.com/ormig">www.imagine.com/ormig</a>
Palfinger	<a href="http://www.palfinger.de">www.palfinger.de</a>
Tadano Faun	<a href="http://www.tadanofaun.de">www.tadanofaun.de</a>
Terex Demag GmbH	<a href="http://www.terexcranes.com">www.terexcranes.com</a>
Unic Minikrane	<a href="http://www.minikran.de">www.minikran.de</a>



## Gebrauchtkrane

IMC International Mobile Cranes GmbH	<a href="http://www.imc-cranes.com/">http://www.imc-cranes.com/</a>
M. Stemick	<a href="http://www.stemick-krane.de">www.stemick-krane.de</a>
Mini & Mobile Cranes Körner GmbH	<a href="http://www.unic-mobilecranes.de">www.unic-mobilecranes.de</a>

## Kranvermietung

Scholpp	<a href="http://www.scholpp.de">www.scholpp.de</a>
Stirnemann AG	<a href="http://www.stirnemann.ch">www.stirnemann.ch</a>

## Kranvermietung Minikrane

Nellos AG	<a href="http://www.nellos.ch">www.nellos.ch</a>
-----------	--

## Kran- und Bühnenzubehör

Casar	<a href="http://www.casar.de">www.casar.de</a>
Teufelberger Seil GmbH	<a href="http://www.teufelberger.com/stahlseile">www.teufelberger.com/stahlseile</a>

## Ersatzteile und Kundendienst

Banner GmbH	<a href="http://www.bannerbatterien.com">www.bannerbatterien.com</a>
Davis Access Platforms	<a href="http://www.davisaccessplatforms.com">www.davisaccessplatforms.com</a>
Euro Lift System AG	<a href="http://www.euro-lift-system.com">www.euro-lift-system.com</a>
IPS Independent Parts & Service	<a href="http://www.independent-parts-service.com">www.independent-parts-service.com</a>
IPS UK	<a href="http://www.ipspartsonline.com">www.ipspartsonline.com</a>
Lift-Manager	<a href="http://www.Lift-Manager.de">www.Lift-Manager.de</a>
SPS Schmidt Parts Supply	<a href="http://www.sps-bhv.de">www.sps-bhv.de</a>
TVH - Group Thermote & Vanhalst	<a href="http://www.tvh.be">www.tvh.be</a>

## Finanz- und Versicherungswesen

Gossler, Gobert & Wolters	<a href="http://www.ggw-arbeitsbuehnen.de">www.ggw-arbeitsbuehnen.de</a>
Mornweg Versicherungsmakler GmbH	<a href="http://www.Mornweg.info">www.Mornweg.info</a>

## Software

Haubold	<a href="http://www.haubold-afd.de">www.haubold-afd.de</a>
inspHire Ltd	<a href="http://www.inspHire.com">www.inspHire.com</a>
Logis GmbH	<a href="http://www.logisgmbh.de">www.logisgmbh.de</a>
Matusch GmbH	<a href="http://www.matusch.de">www.matusch.de</a>
MCS	<a href="http://www.mcssolutions.com">www.mcssolutions.com</a>
Sycor GmbH	<a href="http://www.sycor.de/rental">www.sycor.de/rental</a>

## Black-Box Systems

Elecdatra GmbH	<a href="http://www.elecdatra.de">www.elecdatra.de</a>
Euro Lift System AG	<a href="http://www.euroliftsystem.de">www.euroliftsystem.de</a>
ingedis GmbH	<a href="http://www.LiftLog.de">www.LiftLog.de</a>
Rösler Software-Technik GmbH	<a href="http://www.minidat.de">www.minidat.de</a>

## Sonstige Liftsysteme

Krah	<a href="http://www.lift-systems.de">www.lift-systems.de</a>
Lift Systems	<a href="http://www.lift-systems.com">www.lift-systems.com</a>

Solving Deutschland GmbH	<a href="http://www.solving-gmbh.de">www.solving-gmbh.de</a>
--------------------------	--

## Steuerungssysteme

3B6 GmbH	<a href="http://www.3b6.de">www.3b6.de</a>
MOBA Mobile Automation AG	<a href="http://www.moba.de">www.moba.de</a>

## Arbeitssicherheit / Arbeitsmedizin

IPAF	<a href="http://www.ipaf.org">www.ipaf.org</a>
------	--

VDBUM Verband der Baumaschinen-Ingenieure und -Meister e.V.	<a href="http://www.vdbum.de">www.vdbum.de</a>
---	--

## Kran- und Ausleger Reparaturen

Rusch Kraantechnik b.v.	<a href="http://www.cranerepair.com">www.cranerepair.com</a>
-------------------------	--

## Transportfahrzeuge

BEKO	<a href="http://www.beko-transportfahrzeuge.de">www.beko-transportfahrzeuge.de</a>
------	--

## Rechtsanwälte

Gehrlein & Kollegen. Fachanwälte	<a href="http://www.gehrlein-u-kollegen.de">www.gehrlein-u-kollegen.de</a>
----------------------------------	--

## Leasing

KLB LEASING GmbH	<a href="http://www.klb-leasing.de">www.klb-leasing.de</a>
------------------	--

## Metallumformtechnik

Ferro Umformtechnik GmbH & Co. KG	<a href="http://www.ferro-umformtechnik.de">www.ferro-umformtechnik.de</a>
-----------------------------------	--

## Teleskoplader neu und gebraucht

Nacanco	<a href="http://www.nacanco.it">www.nacanco.it</a>
Riwal	<a href="http://www.riwal.com/used">www.riwal.com/used</a>

## Seilwinden/Hebezeuge

LGH GmbH / Vermietung	<a href="http://www.lgh.eu">www.lgh.eu</a>
ROTZLER GMBH + CO.KG	<a href="http://www.rotzler.de">www.rotzler.de</a>

## Baggermatrizen

GTP Europe BV	<a href="http://www.gtp-europe.com">www.gtp-europe.com</a>
Welex	<a href="http://www.welex.nl">www.welex.nl</a>

## Jobbörse

12hoist4u	<a href="http://www.12hoist4u.com">www.12hoist4u.com</a>
-----------	--

## Vermietung Modulare Spreizen-Systeme

LGH GmbH	<a href="http://www.lgh.eu">www.lgh.eu</a>
----------	--

## Bauaufzüge

GEDA-Dechentreiter GmbH & Co. KG	<a href="http://www.geda.de">www.geda.de</a>
----------------------------------	--

## Vermietung Anschlagmittel

LGH GmbH	<a href="http://www.lgh.eu">www.lgh.eu</a>
----------	--

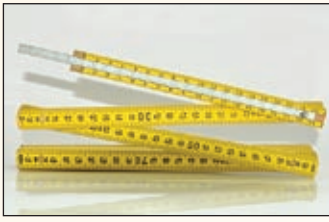
## Vermietung Elektro- und Druckluftkettenzüge

LGH GmbH	<a href="http://www.lgh.eu">www.lgh.eu</a>
----------	--

# FEHLT IHR UNTERNEHMEN???

Der Eintrag in unserem Online Adressbuch mit direktem Link zu Ihrer Website und einer Auflistung in der Kran & Bühne kostet Sie nur 280,- Euro für ein ganzes Jahr. Und der schnellste Weg zu Ihrem Eintrag führt Sie über: Karlheinz Kopp • Tel.: +49 (0) 761 897866 0 • Email [info@vertikal.net](mailto:info@vertikal.net)

## Richters Zunge



Was versteckt sich hinter einem Gliedermaßstab? Ein Metermaß oder Zollstock, wie der Volksmund sagt. Und was verbirgt sich hinter einem solchen? Eine Zunge – zumindest bei der Friedrich Richter Messwerkzeugfabrik. Damit ist ein herauschiebbarer Ministab gemeint, der zusätzliche 20 Zentimeter misst. Neu ist, dass die ursprünglich aus blank poliertem Messing gefertigte Zunge nun zusätzlich verzinkt wird. „Dadurch lässt sich die Zunge wesentlich leichter schieben, besser ablesen und ein Anlaufen oder eine Oxydation sind ausgeschlossen“, verspricht Firmenchef Friedrich Richter. „Gerade beim Fensterbau, aber auch bei vielen anderen Arbeiten, müssen oft Zwischenräume bis 2,20 Meter gemessen werden“, sagt Richter. Die beiden Werte von Zollstock und Zunge müssen nur zusammengezählt werden und ergeben die lichte Weite. Das Produkt ist im gut sortierten Fachhandel erhältlich.

## Tech-Talk

Was unterscheidet Talg von Talk? Das eine ist deutsch, das andere englisch. Richtig. Und was noch? Das eine ist im Berufsalltag überflüssig, das andere sollte dagegen flüssig vonstattengehen. Damit Sie jederzeit auch den passenden englischen Fachbegriff zur Hand haben, zücken Sie einfach Ihr Handy – sofern es bestückt ist mit einer entsprechenden App. Langenscheidt hat jetzt sechs Fachwörterbücher als App neu

herausgebracht, für iPhone, iPad, Android, Mac und PC. Erhältlich sind die Englisch-Fachwörterbücher „Technik und angewandte Wissenschaften“, „Wirtschaft, Handel und Finanzen“, „Architektur und Bauwesen“, „Elektrotechnik und Elektronik“, „Maschinen- und Anlagenbau“ sowie „Chemie und chemische Technik“. Kostenpunkt: jeweils 128,99 Euro, „Technik und angewandte Wissenschaften“ 138,99 Euro.



**Vertikal**  
net

Informieren Sie sich unter  
[www.Vertikal.net](http://www.Vertikal.net)

Sehen & gesehen werden!

## Extreme Not



Seilzug-Notschalter kommen häufig an Maschinen und Anlagen zum Einsatz, die besondere Anforderungen an Schaltergeräte stellen. Dazu gehören Staub und Schmutz ebenso wie Feuchtigkeit, Temperaturschwankungen und hohe mechanische Beanspruchungen. Genau hierfür hat die Firma Steute den bewährten Seilzug-Notschalter ZS 71 einer grundlegenden Überarbeitung unterzogen – mit dem Ziel, dem Anwender eine „Extrem“-Version zu bieten. Am Gehäuse wurde Metall durch Kunststoff ersetzt, damit die Korrosion nicht zuschlagen kann. Bei der Zugeinrichtung setzt Steute auf Edelstahl. Zu den Sicherheitsmerkmalen des ZS 71 Extreme gehören die integrierte Zug- und Rissüberwachungsfunktionen des Seils, das bis zu 35 Meter lang sein kann. Selbst wenn man dem Notschalter mit einem Hochdruckreiniger auf die Pelle rückt, lässt ihn das unbeeindruckt. Erhältlich in Schutzart IP 69K, IP 67 oder einer Kältebeständigkeit bis -40 °C.

## Erwartungen hochgepumpt



Enerpac stellt seine neuen ‚Power Serie. Ultima Stahlhandpumpen‘ vor, geeignet für anspruchsvolle Anwendungen. Ohne Abstriche in Bezug auf Geschwindigkeit oder Leistung hat Enerpac die Hebelkraft der Hochdruck-Stahlhandpumpen um 20 Prozent reduziert. Das innovative

Umschaltssystem reduziert die zusätzliche Belastung, die häufig bei zweistufigen Pumpen auftritt. Dank des neuen Hebels mit ‚Power Push‘-Griff und Kupplungsdesign werden Lasten besser verteilt, wodurch sich die Belastung beim Pumpen und damit die Ermüdung des Bedieners auf ein Minimum reduziert. Diverse Sicherheitssysteme sorgen für Sicherheit. Fünf Modelle mit Tankkapazitäten von 0,7 bis 4,1 Liter sind erhältlich, um einfach oder doppelt wirkende Hydraulikzylinder und Werkzeuge mit bis zu 700 bar Betriebsdruck zu bedienen.

## Familienzuwachs



Mit dem Modell WB25 ergänzt ASM seine innovative Positape-Familie um einen weiteren robusten Positionssensor. Mit seiner Messlänge von 25 Metern steht die Wegband-Technologie damit auch für Heavy-Duty-Anwendungen zur Verfügung. Dazu gehören

zum Beispiel große Travellifts in Werftanlagen oder auch Kranausleger. Der WB25 hat die Schutzart IP64 (IP67) und ist mit den analogen Ausgängen 0,5 bis 10 V, 0,5 bis 4,5 V oder 4 bis 20 mA ausgestattet. Bei den digitalen Ausgängen stehen SSI, CANopen oder CAN SAE J1939 zur Auswahl. Die Linearität beträgt bis  $\pm 0,05\%$  im gesamten Messbereich von 6 bis 25 Meter und garantiert so auch unter extremen Bedingungen ein exaktes Positionieren. Als weitere Innovation wird ein magnetischer Encoder als Sensorelement eingesetzt. Der elektrische Anschluss erfolgt über Kabel. Der Sensor ist widerstandsfähig gegenüber Umwelteinflüssen wie Schock und Vibration.



\*\*\*\*\* Inserieren Sie \*\*\*\*\*

Inserieren Sie in der Rubrik Marktplatz von *Kran & Bühne* und erreichen Sie damit Käufer und Benutzer von Kranen und Arbeitsbühnen und verwandten Dienstleistungen in Deutschland, Österreich, Benelux und der Schweiz.

**Kleinanzeigenverkauf**  
Karlheinz Kopp  
Tel: (0761) 89 78 66-0  
Fax: (0761) 88 66 814  
E-mail: info@vertikal.net

**Werbematerial & Kopien**  
von Inseraten bitte an:  
**Vertikal Verlag**  
Sundgauallee 15 (1. OG)  
D-79114 Freiburg  
Email: info@vertikal.net



**Vertikal**  
net

Suchen Sie einen Vermieter?

Informieren Sie sich unter ► [www.Vertikal.net/Vermieter](http://www.Vertikal.net/Vermieter)

Sehen & gesehen werden!

**M. Stemick GmbH**  
Kran- u. Baumaschinenhandel

**AT-KRANE**

Hersteller / Typ	Baujahr	Antrieb	Ausleger / Spitze
30 t PPM ATT 335	1997	4x4x4	27,40m + 15,00m
30 t PPM ATT 340	1994	4x4x4	30,00m
30 t Faun ATF 30-2L	2004	4x4x4	28,50m + 8,00m
35 t PPM ATT 400	1998	4x4x4	30,40m + 15,00m
35 t Liebherr LTM 1035-3	1987	6x4x6	30,00m + 8,30m
35 t PPM ATT 400/3	2001	4x4x4	30,40m + 15,00m
35 t Grove GMK 2035	2004	4x4x4	29,00m + 15,00m
40 t Demag AC 40	2000	6x4x6	31,20m + 13,00m
40 t Faun RTF 40-3	1997	6x6x6	30,00m + 15,45m
50 t Marchetti MG 50.3	1992	6x6x6	32,00m + 16,00m
50 t Grove GMK 3050-1	2005	6x6x6	38,00m + 15,00m
60 t Demag AC 60 City	2002	8x8x8	50,40m + 14,00m
60 t Liebherr LTM 1060/2	2000	8x6x8	42,00m + 17,00m
60 t Faun ATF 60-4	1998	8x6x8	40,00m + 16,00m
65 t Faun ATF 65G-4	2007	8x6x8	44,00m
70 t Faun ATF 70-4	1997	8x6x8	40,50m + 16,00m
90 t Faun ATF 90G-4	2008	8x6x8	51,20m + 18,00m
100 t Grove GMK 4100 L	2007	8x8x8	60,00m + 17,00m
100 t Grove GMK 5100	2001	10x8x10	51,00m + 18,00m
100 t Faun ATF 100-5	2002	10x8x10	51,00m + 30,00m
120 t Terex-Demag AC 120-1	2008	10x8x8	60,00m + 17,00m
160 t Grove GMK 5160	1996	10x8x10	49,00m + 18,00m
225 t Liebherr LTM 1225	1995	12x8x10	60,00m + 63,00m

**ROUGH-TERRAIN CRANES – RT MOBIL KRAN**

Make / Type	y. o. m.	Drive	Boom / Fly Jib
25 t Kato KR 250 E	1997	4x4x4	26,70m + 7,00m
30 t Tadano TR 300 E	1987	4x4x4	28,60m + 12,50m

**LATTIC-BOOM-TRUCK CRANE**

Make / Type	y. o. m.	Drive	Boom / Fly Jib
130 t Liebherr LG 1130	1976	12x6x8	70,00m + 63,00m

**INDUSTRIEKRANE**

Make / Type	y. o. m.	Drive	Boom / Fly Jib
14 t Demag V73	1983	4x2x2	13,50 m + 5,50 m

Weitere Krane auf Anfrage  
**M. Stemick GmbH**  
Kran- u. Baumaschinenhandel  
Import - Export  
D-45721 Haltern / Germany

Tel.: +49-2364 - 108203  
Fax: +49-2364 - 15546  
Mobile: +49-172-2332923  
e-Mail: info@stemick-krane.de  
Internet: http://www.stemick-krane.de

**Import • Export**

Marktplatz

& Stellenmarkt

Kran & Bühne

★ Gebrauchte Maschinen ★ Ersatzteile ★ Überholung ★ Vermietung ★ Gesuche ★ Gebrauchte Maschinen ★ Ersatzteile ★ Überholung ★ Vermietung ★ Gesuche ★



- VERKAUF
  - SERVICE
  - MASCHINEN-CONTROLLING
- Flottenmanagement

*New Generation Datasheet!*

Zentrale  
57, route du Vin  
L-5440 Remerschen  
Tel. +352 2666 4544  
Fax +352 2666 4546

[euroliftsystem.com](http://euroliftsystem.com)



Wir beraten sie gerne und bieten professionelles Gerät für ihre Ansprüche, **passend für jeden Einsatz**



- Teleskopstapler
- schwerlast
- drehbar
- starr
- Teleskopbühnen
- Scherenbühnen
- Anhängerbühnen
- Frontstapler
- Mastbühnen
- Ameisen
- Schulungszentrum

**Roggenland** Arbeitsbühnen- und Staplervermietung GmbH Tel 02582 66770-0 [www.roggenland-arbeitsbuehnen.de](http://www.roggenland-arbeitsbuehnen.de) 

# **AIRO** Arbeitsbühnen Verkauf & Service



**AIRO - Deutschlandvertrieb • Hoffmann GmbH & Co.KG • Mannheimer Str. 140a • 68753 Waghäusel**  
Tel. (07254) 9588117 • Fax (07254) 9588181 [www.airo-arbeitsbuehnen.de](http://www.airo-arbeitsbuehnen.de)



## Werbung **wirkt!**

Hier könnte auch Ihre Anzeige stehen!

Ihr Anzeigenberater **Karlheinz Kopp** steht Ihnen gerne zur Verfügung.  
Rufen Sie an: (0761) 8978 6615

# Kran & Bühne

DAS MAGAZIN FÜR  
KRAN- UND ARBEITS-  
BÜHNEN-ANWENDER

## BEKO-TRUCKS.com



## www.Lift-Manager.de

Arbeitsbühnen-Service

Bundesweites Service- und Werkstattnetz  
Hotline 0700 / 20 40 60 75

## Eine „starke“ Investition



Traglasten 1,0 - 7,5 t  
Hubhöhen 5,5 - 25,0 m  
Breiten 595 - 1600 mm  
Gewicht 1.850 - 8.370 kg  
Diesel / Benzin u. Elektroantrieb  
Funkfernsteuerung, LMB

UNIC Minikrane: „kraftvoll“ und kompakt  
mit hohen Leistungsreserven



Traglasten 2,0 - 25,0 t  
Hubhöhen 5,5 - 15,5 m  
Breiten 928 - 2420 mm  
Gewicht: 2.000 - 26.000 kg  
Batteriebetrieb  
Pick & Carry: Lasten frei verfahrbar

GALIZIA Pick & Carry Mobilkrane  
„bewegen“ mehr als Lasten



www.minikran.de  
Mini & Mobile Cranes Körner GmbH  
Alte Kaserne 23 • 47249 Duisburg  
Tel. 0203 - 7136876-0 Fax 7136876-19

www.pickandcarry.eu  
BAUMO KRANSERVICE  
Alte Kaserne 23 • 47249 Duisburg  
Tel. 0203 - 738506-0 Fax 738506-29

www.Vertikal.net/Vermieter



Einfach.  
Kompakt.  
Zuverlässig.



Mit dem neuen Technikpaket „IIIS“:  
Vorteile ohne Kompromisse

Die Revolution für die Arbeit ganz oben.

Der Marktführer Hiwin revolutioniert die Arbeitsbühnentechnik mit dem neuen Paket IIIS.

- einfache Handhabung
- selbsterklärende Fernbedienung
- revolutionäre Steuerung
- maximale Sicherheit
- GPS-Ortung
- Ferndiagnose

Steigen Sie jetzt ein!



Tel: +49 (0) 89 454 632 70  
www.hinowa.de

# Maschinenverkauf



**Genie S-65**  
Teleskopgelenkbühne  
21,91m - 2005/06/07/08



**Genie S-85**  
Teleskopgelenkbühne  
27,91m - 2005/06/7/8



**Genie Z-45/25J Bi**  
Gelenkauslegerbühnen  
15.92m - 2005/6



**Genie Z-135/70**  
Gelenkauslegerbühnen  
43,15m - 2007/8/9



**Genie GS-2032**  
Elektro Scheren-Bühne  
8,10m - 2005/6



**Skyjack SJ-7135**  
Diesel Scheren-Bühne  
12,50m - 2006/07/8



**Genie GS-5390 RT**  
Diesel Scheren-Bühne  
18m/680kg - 2005/6/8



**Maeda MC 285 CRM**  
Mini-Kran  
8,70m/2,8Tonnen - 2006



**Manitou MLT523T**  
Telestapler  
5m/2,3Tonnen - 2006/7



**Manitou MT 1435**  
Telestapler  
14m/3,5Tonnen - 2006/7



**Manitou MT174OSLT**  
Telestapler  
17m/4Tonnen - 2005/6/7



**Manitou MRT 2150 M**  
Telestapler  
21m/5Tonnen, 2006/7



**Spider FS290**  
Spezialgerät  
29m - 2005



**Spider FS420C**  
Spezialgerät  
42m - 2008



**Omme 2200RBD**  
Spezialgerät  
22m - 2006



**Omme 3000 RBD**  
Spezialgerät  
30m - 2006/7/8



**Kontakt u. weitere  
Information:**

**Volquart Molt-Stefes**  
Bremen  
Tel 0049/ 160 96896991


 **Easi UpLifts**  
LIMITED

[www.easiuplifts.com](http://www.easiuplifts.com)

E-mail: [volquart@molt-stefes.de](mailto:volquart@molt-stefes.de)

the access specialists





**RIEBSAMEN**


**Glasboy**

- Bagger
- Kran
- Dumper

**Kauf oder Mietservice  
Telefon: 07582 791**

**MADE IN GERMANY**

Maschinenbau  
Riebsamen  
GmbH & Co. KG  
Telefon + 49 07582 791  
Telefax + 49 07582 792  
info@riebsamen.de  
www.riebsamen.de



**K L B LEASING**  
u. Beratungs GmbH

Sie möchten einen neuen oder bis zu zehn Jahre alten Kran, eine Baumaschine oder eine Arbeitsbühne leasen oder verkaufen?

Finden Sie die richtige Leasinggesellschaft mit Hilfe eines freien Beraters: KLB LEASING.

Tel.: 0621 70097-5 · Fax: 0621 70097-90  
www.klb-leasing.de · service@klb-leasing.de

Ihr Investitions- u. Liquiditätsberater

**Lass uns einen heben!**

www.**Rothlehner**.com

**Arbeitsbühnen**

Ihr Fachbetrieb - 15 x in Deutschland  
Tel. 0 87 24 / 96 01-0; info@rothlehner.de

**sofort lieferbar** **BEKO-Trucks.com**




# KOMPETENT SICHER GUT



Ihr Spezialist  
in Sachen gebrauchter und isolierter  
Höhenzugangstechnik



www.Gebrauchte-Hubarbeitsbuehnen.de



# LET'S LIFT THE WORLD TOGETHER

**CRANES**

**Unsere Kranexperten helfen Ihnen,  
erfolgreich zu sein:**

- ▶ Mit einem umfangreichen Produktprogramm erfüllen wir Ihre Anforderungen
- ▶ Unser Team von Experten unterstützt Sie mit langjährigem Anwendungs-Know-how
- ▶ Ein weltweites Servicenetz steht Ihnen zur Seite



Erfahren Sie, was wir für Sie tun können.  
Nehmen Sie Kontakt mit uns auf.

[www.terexcranes.com](http://www.terexcranes.com)



BESUCHEN SIE UNS  
**INTERMAT**  
16.-21. APRIL 2012 · PARIS  
STAND E5 C 002



Road Mobile Cranes



Truck Mounted Cranes



Crawler Cranes



Rough Terrain Cranes



Tower Cranes



Specialized Cranes



Port Equipment



**TEREX®**

**WORKS FOR YOU.™**