

Kran & Bühne

DAS MAGAZIN FÜR
KLAN- UND ARBEITS-
BÜHNEN-ANWENDER

14. Jahrgang

Einsätze mit
alternativen
Liftsystemen

Schweres leicht gemacht

Vertikal Verlag | Sundgallener 15 | 79114 Freiburg • PVST E46564 • Deutsche Post AG • Entgelt bezahlt



Vertikal
.net

Wer hat den Längsten? • Spinnenbühnen – Nische oder mehr? • Serviceangebote für Vermieter

How low can you go?



Unsere starken mini Hy-Brid Lifts bringen Sie den ganzen Weg rauf und runter.

Jetzt in Europa verfügbar.

Führend in Qualität und Leistung.

Hohen Ertrag für Mietflotten durch geringen Wartungsaufwand.

Niedriges Gewicht ab 360 kg.

Hohe Hubkraft bis zu 340 kg.

Handschiebbare und selbstfahrende Modelle erhältlich.

Die meisten Modelle haben ausschiebbare Plattformen.

Hy-Brid Lifts Europe BV
Florijnstraat 4
4903 RM Oosterhout
The Netherlands

www.hybridlifts.eu

Hy-Brid Lifts
EUROPE



Kran & Bühne

DAS MAGAZIN FÜR KRAN- UND ARBEITSBÜHNEN-ANWENDER

14. Jahrgang Nr. 93

Vertikal Verlag
 Sundgauallee 15 · D-79114 Freiburg
 Tel.: 0761 897866-0 · Fax: 0761 8866814
 E-mail: info@vertikal.net

► www.vertikal.net

Rüdiger Kopf, Chefredaktion, rk@vertikal.net
 Alexander Ochs, Redaktion, ao@vertikal.net
 Tel.: 0761 897866-0 · Fax: 0761 8866814

Korrespondent GB/Irland
 Mark Darwin, md@vertikal.net

► **Anzeigenverkauf**

Deutschland, Österreich, Schweiz, Skandinavien:

Karlheinz Kopp, Vertikal Verlag,
 Sundgauallee 15 · D-79114 Freiburg
 Tel.: 0761 897866-15 · Fax: 0761 8866814
 E-mail: khk@vertikal.net

Frankreich, Belgien und Spanien:

Hamilton Pearman, 32 rue de la 8 mai 1945
 F-94510 La Queue en Brie, France.
 Tel : +33 (0)1 45 93 08 58 · Fax : +33 (0)1 45 93 08 99
 E-mail : hpearman@wanadoo.fr

Italien: Fabio Potesà, Mediapoint & Communications SRL,

Corte Lambruschini,
 Corso Buenos Aires 8, V Piano-Interno 7,
 I-16129 Genova, Italien.
 Tel: +39 010 570 4948 · Fax: +39 010 553 0088
 E-mail: info@mediapointsrl.it

Niederlande: Hans Aarse

39 Serengenstraat, 3295 RN,
 S-Gravendeel, Niederlande
 Tel.: +31(0)78 673 4007, Mobil: +31 (0)630 421042
 E-mail: ha@vertikal.net

UK, USA and all other areas:

Pam Penny
 PO box 6998 Brackley NN13 5WY. UK
 Tel.: +44 (0)8707 740436 Fax: +44 (0)1295 768223
 Email: pp@vertikal.net

► **Kleinanzeigen**

Karlheinz Kopp, Vertikal Verlag,
 Sundgauallee 15, D-79114 Freiburg
 Tel: 0761 897866-15 Fax: 0761 8866 814
 E-mail: khk@vertikal.net

Herausgeber: Leigh Sparrow

Email: lws@vertikal.net
Layout: Artwork, Werbung & Design
 Wendlinger Str. 19, D-79111 Freiburg
 E-mail: rudat@artwork-design.de

Produktion + Verwaltung: Nicole Engesser

Ⓞ Nähere Informationen zu Inseraten in unserer britischen Schwesterzeitschrift **Cranes & Access** erhalten Sie auch unter obigen Adressen. **Kran & Bühne** erscheint achtmal pro Jahr. Der Jahresbezugspreis beträgt € 26,- (Einzelexemplar € 13,-). Namentlich gekennzeichnete Beiträge geben nicht unbedingt die Meinung der Redaktion wieder. Nachdruck nur mit ausdrücklicher Genehmigung des Verlages und unter voller Quellenangabe. Alle Rechte vorbehalten. Zur Zeit gilt die Anzeigenpreisliste Nr. 2. Abonnieren Sie Online unter ► www.vertikal.net

Druck: Quensen Druck + Verlag,
 Utermöhlestraße 9, D-31135 Hildesheim
 E-mail: info-hi@quensen-druck.de

© The Vertikal Press Ltd 2011

ISSN 1436-7831

Mitglied von Ipfaf **IPAF**



Die Auflage unterliegt der Kontrolle der Informationsgemeinschaft zur Verbreitung von Werbeträgern.

cranes & access

Vertikal Verlag



Titelthema
Auf einem Luftkissen von Solving schwebt die Kabeltrommel



Tatort Baustelle 38



Champions League angepeilt 41



Erfahrungswerte ausgetauscht 40



Wer hat den Längsten? 19



Exportion Messe 37

BAUMAG

INHALTSVERZEICHNIS

PANORAMA

- Messekalender 5**
- Neuste Nachrichten 6**
 Cramo übernimmt Theisen / 870 Tonnen auf der Straße / TVH will Lavendon

MASCHINEN

- Wer hat den Längsten? 19**
 Wir fragen, die Hersteller antworten. Wer hat den Längsten? Die neuen Maximalwerte der Maschinen serviert *Kran & Bühne*.
- Jenseits des Krans 23**
 Alternative Hebeteknik umfasst im Grunde sämtliche Techniken und Technologien, die ohne Kran auskommen. Dabei kommen häufig spektakuläre Projekte heraus. Alexander Ochs stellt sie vor.
- Nische oder Sparte? 33**
 Teleskope und Gelenkteleskope auf Kettenfahrwerk erfreuen sich steigender Beliebtheit. Warum eigentlich? Rüdiger Kopf knöpft sich die Raupen vor.

MENSCHEN

- Champions League angepeilt 41**
 „Wir wollen in die Champions League“, bekennt Helmut Fliegli, Geschäftsführer des Herstellers von Anhängern und Tiefladern, im Gespräch mit Rüdiger Kopf.

EVENTS

- Exportion Messe 37**
 Nach dem Erfolg im letzten Jahr gibt die Baumag dieses Jahr eine Sondervorstellung in Luzern. Denn eigentlich findet sie nur alle zwei Jahre statt. Was Sie in der Schweiz erwartet, zeigt *Kran & Bühne*.
- Tatort Baustelle 39**
 Dass auf Baustellen einiges schief laufen kann, ist bekannt. Wie man dies vermeidet, zeigt der

Tag der Arbeitsbührensicherheit (TABS) am 3. Mai 2011 in Hannover auf.

- Erfahrungswerte ausgetauscht 40**
 Normen muss man formen. Und dafür bedarf es eines regen Erfahrungsaustauschs. Dieter Wehner über die neue Berechnungsnorm für Krane EN 13001.

WEBSEITENVERZEICHNIS 42

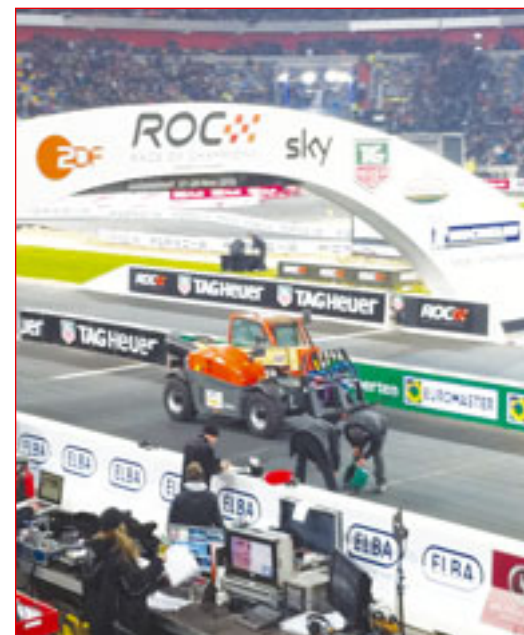
K&B's Liste wichtiger Internetadressen

KB LADEN 44

Länger im Saft / Lectura Specs: Datenfundgrube / Neuer Vakuum-Glassauger

EINBLICK 45

Unser Foto des Monats und weitere Kurzmeldungen aus aller Welt



KLEINANZEIGEN 46

Don't miss the UK lifting event

the only specialist equipment event for the UK and Ireland

ACCESS EQUIPMENT - CRANES - TELEHANDLERS



Vertikal
days

Haydock Park

June 22nd & 23rd 2011

email the Vertikal Team at
info@vertikaldays.net

Tel: UK Office +44 (0) 8448 155900

www.vertikaldays.net

If you buy, use or have a professional interest in Access Equipment, Working at Height, Mobile Cranes, Tower Cranes and Loader Cranes, not to mention Telehandlers then register now for the UK and Ireland's event for lifting professionals – Vertikal Days.

See the latest equipment and services, meet the experts and enjoy a day of networking, deal-making and socialising.

Editorial



Angenehme Nischen



„Auf der Schnellstraße zur Vollbeschäftigung“ sieht Wirtschaftsminister Brüderle Deutschland und macht sich damit zur Lokomotive der Optimisten, die bald „blühende Landschaften“ prophezeien. Etwas nüchterner fällt das Urteil in der Kran- und Bühnenbranche aus. Bei den Vermietern zeigt sich in den

Gesprächen schnell, wer im Vorfeld der Finanzkrise auf eine höhere Eigenkapitalquote gesetzt hat und wer derzeit mehr mit den Bankern als mit seiner Frau spricht. Die meisten geben sich aber nach wie vor zufrieden, auch wenn das letzte Jahr schwerer war als 2009. Arbeit ist vorhanden und teilweise ist die Auslastung wieder mehr als nur ausreichend. Da muss das Geld halt etwas mehr zusammengehalten werden, da müssen dann die Geräte ein Jahr länger halten, da muss nicht aufgesattelt werden. Womit sich die Lage bei den Herstellern ein Stück weit erklären lässt. Wer nur das Massengeschäft bedient – AT-Krane bis 100 Tonnen oder Scherensarbeitsbühnen –, dessen Fingernägel sind in diesen Tagen kürzer geworden. In den Nischen ist es derzeit angenehmer, hier kann sich der Markt noch entwickeln und ist fleißig dabei. Grund genug auch für *Kran & Bühne*, Geräten wie kettengeführten Gelenkteleskopbühnen oder Stempelhubbühnen in dieser Ausgabe mal ein breiteres Forum einzuräumen. Und wer weiß, vielleicht finden auch Sie eine Idee, um ihr Geschäft wieder ein Stück weiterzubringen.

Ihr

RÜDIGER KOPF



Messekalender

Deutschland

BBI ARBEITSBÜHNENFORUM



Informationen rund um die Arbeitsbühnen
10.-11. Februar 2011; Friedewald
Tel: 0228 223469; Fax: 0228 225601

IHM



Internationale Handwerksmesse
16.-22. März 2011; München

Tel: 089 949 55-110; Fax: 089 949 55-239

NUFAM NUTZFAHRZEUGMESSE



14.-17. April 2011; Karlsruhe
Tel: 0721 37200; Fax: 0721 3720 2116

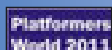
CEMAT 2011



Messe für Materialflusstechnik, Automation, Transportsysteme und Logistik.
2.-6. Mai 2011; Hannover

Tel: 0511 89-0; Fax: 0511 89-32626

PLATFORMERS' WORLD 2011



Deutschlands diesjähriger Treffpunkt für Arbeitsbühnen
2.-6. Mai 2011; Hannover

Tel: 05033 981742; Fax: 05033 981743

TABS 2011



Tag der Arbeitsbühnensicherheit
3. Mai 2011; Hannover

Tel.: 0761 8978660; Fax: 0761 8866814

BAUMA 2013



30ste Internationale Baumesse
15.-21. April 2013; München
Tel: 089 51070; Fax: 089 510-7506

Ausland

BAUMAG



15. Schweizer Baumaschinenmesse
24.-27. Februar 2011; Luzern, Schweiz
Tel: +41 (0)56 225 23 83; Fax: +41 (0)56 225 23 73

SAMOTER



Int. Messe für Bau- und Erdbewegungsmaschinen
2.-6. März 2011; Verona, Italien

Tel: +39 045 8298111; Fax: +39 045 8298288

CONEXPO-CON/AGG 2011



Amerikas wichtigste Baufachmesse
22.-26. März 2011; Las Vegas, USA

Tel: +1-414-298-4141; Fax: +1-414-272-2672

SUISSE PUBLIC



Schweizer Fachmesse für öffentliche Betriebe & Verwaltungen

21.-24. Juni 2011; Bern, Schweiz

Tel: +41 (0)31 340 11 83 ; Fax: +41 (0)31 340 11 10

APEX



Internationale Messe für Arbeitsbühnen
17.-19. September 2011; Maastricht, Niederlande
Tel: +31 (0)547 271 566; Fax: +31 (0)547 261 238

Links zu den Webseiten der Messen finden Sie auf



Maßarbeit an der Maas

Fünffacher Wolff

Am Wasser gebaut wird derzeit in Rotterdam. Am Hafen an der Maas entsteht ein multifunktionaler Baukomplex und damit ein neuer Teil des Stadtzentrums. Für die Rohbauarbeiten der so genannten „vertikalen Stadt“ auf der Baustelle „De Rotterdam“ sind seit Jahresbeginn fünf Wolff-Wipper im Einsatz: Zwei 355 B und drei 224 B stehen derzeit in der 50 mal 110 Meter großen Baugrube auf Fundamententankern und dienen für Stahl- und Betonarbeiten des Rohbaus. Die Krane wurden so platziert, dass sie bei weiterem Baufortschritt mit dem Gebäude mitwachsen

und ihre Ausleger nebeneinander schwenken können.

In einer ersten Bauphase werden Untergeschoss und Parkflächen des multifunktionalen Baukomplexes fertig gestellt. Der erste Wolff 355 B wurde mit Setzrahmen montiert, um eine bessere Abstützung für die Baugrube zu gewährleisten. Für die Montage der beiden 224 B war kein Autokran nötig, die Krane konnten mithilfe des 355 B aufgebaut werden. „Für einen schnellen Baufortschritt laufen die Wipper vor Ort im Einstrangbetrieb. Dadurch wird die maximale Traglast der Krane halbiert, aber



höhere Hubgeschwindigkeiten werden realisiert“, erklärt Florian Rehklau, Leiter der Münchner Niederlassung von Wolffkran. Alle fünf Krane werden für das Projekt gemietet und sind voraussichtlich bis Anfang 2013 im Einsatz.

Geplant sind drei Hochhaustürme mit einer Höhe von je

150 Metern, die auf bis zu 46 Stockwerken Geschäfte, Wohnungen, Büros und Freizeiteinrichtungen verbinden und somit das Ufer der Hafencity neu beleben sollen. Entworfen wurde das Projekt der „vertikalen Stadt“ vom niederländischen Stararchitekten Rem Koolhaas.

Schwertransport mit 870 Tonnen

Superbrücke abgefahren



Die Multilift-Gruppe beauftragte Scheuerle mit dem Bau einer Seitenträgerbrücke der Superlative. In kürzester Zeit wurde ein neuer Gigant geschaffen, der STB 1000 mit bis zu 620 Tonnen Nutzlast. Der erste Einsatz war die Überstellung eines Transformators mit 495 Tonnen von Nürnberg nach Wilhelmshaven. Mit 870 Tonnen Gesamtgewicht war dies der größ-

te in Wilhelmshaven durchgeführte Schwertransport aller Zeiten. Im Schritttempo startete die rund 100 Meter lange Kombination ihre Reise vom Nürnberger Siemenswerk bis zum Nürnberger Hafen. Acht Kilometer in 4,5 Stunden. Per Schiff ging es dann bis Wilhelmshaven. Hier ging es über Brücken, über Mittelninseln und entgegen dem Verkehr bis ans Ziel.

Reingeschmeckt

Kran für spezielle Aufgaben

Die Firma Wiesbauer hat im September 2010 einen Galzia Pick&Carry-Industriekran in ihren Fuhrpark aufgenommen. Der F200E passe optimal in das Leistungsspektrum, hieß es beim Schwerlastlogistikunternehmen. Auf das Konto des Neuzugangs gehen mittlerweile diverse Spezialeinsätze, bei denen ein herkömmlicher Mobilkran nicht eingesetzt werden konnte. Dabei konnte auf Entladekran, Stapler und Montagerollen verzichtet werden. Dadurch wurden die Einsatzkosten verringert.

Der elektrisch angetriebene Industriekran zeichnet sich beson-

ders durch eine sehr kompakte Bauweise und hohe Traglasten aus. Das innovative Antriebskonzept des F200E ermöglicht durch zwei gegenläufig arbeitende Elektromotoren an der Vorderachse, in Kombination mit der 90 Grad einlenkbaren Hinterachse, einen Wendekreisradius von nur vier Metern. Dadurch meistert er auch engste räumliche Gegebenheiten. Wie zum Beispiel in einer Lebensmittelfabrik in Mannheim: Dort positionierte der Kran ein Extrudergetriebe mit acht Tonnen Gewicht auf einem Fundamentsockel.





Informieren Sie sich unter www.Vertikal.net

Sehen & gesehen werden!



BOOM LIFTS | ULTRA DECK SELF-PROPELLED

MEC TITAN 40-S

Ihre Ladung hier!

Zum Verkauf bei:

**PlatformSales**
EUROPE

+31 78 652 17 65
platformsaleseurope.com

3 in 1

- Tragfähigkeit (1800 kg) eines Teleskopladlers
- Arbeitskorbgröße (6,70 x 2,28m) einer Ultra-Deck Scherenbühne
- Arbeitshöhe (14,20m) und Rotation (180°) einer Teleskopbühne



Kurz & Wichtig

■ **Lavendon** beruft neue Direktoren: Der Schwede **Jan Åstrand**, 63, und **Andrew Wood**, 59, haben das Gremium seit kurzem verstärkt. Åstrand sitzt zur Zeit im Aufsichtsrat des Nutzfahrzeugvermieters Northgate, während Wood aus dem Ruhestand reaktiviert wurde.



■ **Doug Friesen**, seit 2008 Geschäftsführer von **Terex Demag** in Zweibrücken, übernimmt eine neue Position im Konzern: die eines Senior Vice President bei Terex Business Systems. Der Übergang soll im Laufe der kommenden Monate erfolgen. Innerhalb dieses Zeit-

rahmens will Terex auch einen neuen Geschäftsführer für Zweibrücken ernennen.



■ Neuer Verkaufsleiter Europa der **Teupen** Maschinenbau GmbH ist **Arjen Snijder**.



Er soll die Verkäufe und Position von Teupen in Europa verbessern.

Michael Vennemann bleibt Verkaufsleiter für Deutschland, Österreich und die Schweiz. Frank Stenton ist unverändert für den Nahen Osten und Asien verantwortlich.

■ **Genie** wertet Produktentwicklung auf: Den neuen Posten Leiter Produktentwicklung EMEAR übernimmt **José M. Peña**. In dieser Position ist der Katalane für die Einführung und Weiterentwicklung von Strategien für aktuelle und künftige Produktlinien von **Terex AWP** in Europa, dem Nahen Osten, Afrika und Russland zuständig.



■ Neuer CEO des schwedischen Stahlherstellers SSAB ist seit Jah-

resbeginn **Martin Lindqvist**. Der 48-Jährige folgt damit Olof Faxander nach, der als CEO zu Sandvik AB gewechselt ist.



■ Das „International Bulk Journal“ (IBJ), eine Fachzeitschrift für die maritime Schüttgutindustrie, hat **Gottwalds** Hybridantrieb für Hafene mobilkrane prämiert. Erstmals vorgestellt wurde er im März 2010.



Krangleschäft rückläufig

Liebherr-Umsatz steigt kräftig

In den ersten sechs Monaten des Geschäftsjahres konnte Liebherr seinen Umsatz um 11,8 Prozent auf nunmehr 3,65 Milliarden Euro steigern. Hierzu trug der Bereich der Baumaschinen mit 2,216 Milliarden Euro bei, was einer Steigerung um 6,6 Prozent im Vergleich zum Vorjahr entspricht.

Bergauf ging es vor allem mit den Sparten Mining und Erdbe- wegung. Diese konnten um 28,6 Prozent zulegen auf 1,08 Milliarden Euro. Rückläufig waren die Umsätze in den Sparten Fahrzeugkrane sowie Baukrane und Mischtechnik – minus 12,5 Prozent heißt es hier. Der mit Produkten außerhalb des Baumaschinenbereichs erzielte Umsatz stieg in der ersten Jahreshälfte um 20,9 Prozent auf 1,435 Milliarden Euro.

In China erlebt das Unternehmen steile Zuwächse: Im Krisenjahr 2009 konnte Liebherr umsatzmäßig um über 50 Prozent zulegen, sagte Dr. Stefan Gilch, Geschäftsführer Liebherr Machinery Service (Shanghai). Christoph Kleiner, Geschäftsführer der Liebherr-Werk Ehingen GmbH, Deutschland verwies auf die außerordentlich positive Entwicklung bei großen Mobil- und Raupenkrane in den vergangenen fünf Jahren. Zudem konnte er den Verkauf eines großen Raupenkrans vom Typ LTR 11200 an China Power Large Size Equipment Assembling Construction bekannt geben. Das Unternehmen betreibt bereits einen weiteren 1.200-Tonner aus Ehingen: einen LTM 11200.

Geschäft läuft weiter



Das Arbeitsbühnenvermietunternehmen AFI mit Sitz in Hamburg hat mit Wirkung zum 12. Januar 2011 einen vorläufigen Insolvenzverwalter eingesetzt bekommen. Der Hamburger Rechtsanwalt und Insolvenzverwalter Karsten Tötter übernimmt gemeinsam mit Geschäftsführer Günther Aust die derzeitige Führung der Geschäfte. Der Geschäftsbetrieb bleibt uneingeschränkt aufrecht erhalten.



Bei diesem Bauprojekt in Fulda wird der denkmalgeschützte Lokschruppen in ein Möbelhaus integriert. Zwei Sennebogen-Raupenkrane 4400 und 5500 von Franz Bracht sind im Einsatz.



ERNEUERN SIE IHR DENKEN



22.- 26. MÄRZ
LAS VEGAS, USA

Registrieren Sie sich jetzt für CONEXPO-CON/AGG 2011, die informativste Messe für das Bauwesen. Sehen Sie sich die neuesten Maschinen, Technologien und Strategien für Rentabilität aus der Nähe an und nutzen Sie die Vergleichsmöglichkeiten. Erfahren Sie, wie das Bauwesen umweltfreundlicher, sicherer und effizienter geworden ist. Seien Sie dabei, um die neuesten Innovationen zu erleben und die Attraktionen von Las Vegas zu genießen!

Unter www.conexpoconagg.com/intl finden Sie Details über die Registrierung.



CONEXPO-CON/AGG 2011
Co-located mit :





Trage Sicherheitsgeschirr mit einer kurzen
Leine auf allen Ausleger-Arbeitsbühnen

Hubarbeitsbühnen



IPAF geschulte Bediener



sicheres und effektives Arbeiten in der Höhe



Jedes Jahr werden weltweit mehr als 80 000 Personen von IPAF zertifizierten Schulungszentren in der sicheren und produktiven Anwendung von modernen Hubarbeitsbühnen ausgebildet.

Die Internationale Sicherheits-Gesetzgebung verlangt in zunehmendem Maße ein korrektes Training. Ihr Geschäft beruht auf der Produktivität Ihrer Mitarbeiter - bestehen Sie daher auf IPAF-Training, damit Ihre Bediener von Hubarbeitsbühnen jeden Job in der Höhe effektiv, erfolgreich und in vollkommener Sicherheit ausführen.

Für weitere Einzelheiten nehmen Sie jetzt
Kontakt mit IPAF auf

Tel: +49 (0)421 6260 310 Email: deutschland@ipaf.org

- Finden Sie Ihr nächstgelegenes IPAF-Schulungszentrum
- Informieren Sie sich, wie Sie ein IPAF-Schulungszentrum gründen können
- Fragen Sie, wie Sie IPAF-Mitglied werden und wie IPAF Ihnen geschäftliche Vorteile bringt

Zentrale
IPAF Ltd, UK
Tel: +44 (0)15395 66700 info@ipaf.org
IPAF-Basel
Tel: +41 (0)61 227 9000 basel@ipaf.org
IPAF-Benelux
Tel: +31 (0)6 3042 1042 benelux@ipaf.org
IPAF-France
Tél: +33 (0)6 83 08 33 78 france@ipaf.org
IPAF-Italia
Tel: +39 02 93581873 italia@ipaf.org
IPAF-España
Tel: +34 956 297 406 espana@ipaf.org

AWPT

AWPT Inc-USA
Tel: +1 518-280-2486 mail@awpt.org

Schulungen erfüllen laut TÜV die
Norm ISO 18878

IPAF-Deutschland, Grüner Weg 5
28790 Schwanewede
Deutschland



Die weltweiten
Experten für den
sicheren Betrieb von
Arbeitsbühnen



www.ipaf.org/de



Buchen Sie jetzt für die IPAF Summit und IAPA Preisverleihung /
Galadinner – Amsterdam 14. April www.iapa-summit.info



Rent-it baut aus

Neuinvestitionen zum Ersten



Die Rent-it AG hat 2010 in den Gerätepark investiert. Neu angeschafft wurden eine zusätzliche H.A.B.-Arbeitsbühne, drei Selbstfahrer von Ruthmann/Tecchio sowie zwei schwere LKW-Fahrzeuge von Renault mit Zanner-Aufbauten, wie Oswald Hitz berichtet.

„Die Kunden freuen sich über die zusätzlichen Möglichkeiten“, so Hitz. Im Bild (v.l.n.r.): Roger Wagner von der Firma Hubitec, Antonio Da Cruz und Daniel Baumgartner von der Rent-it AG und Kurt Hess, Inhaber von Saurer Nutzfahrzeug, bei der Übergabe.



Neuinvestitionen zum Zweiten



Das Schweizer Traditionsunternehmen Christen + Cie AG aus Biel hat seinen Fuhrpark um eine 8-achsigen Schwerlastkombination bereichert. Die Kombi vom Typ STZ-VH (THP/UT) stammt von Goldhofer und ist mit Bagger- und Tiefbettbrücke versehen. „Wir ordern Goldhofer-Fahrzeuge, weil wir vor allem auf Produkte des Marktführers setzen wollen. Bisher sind wir damit sehr gut gefahren“, sagt Geschäftsführer Thomas Christen doppeldeutig. Der Schweizer Transport- und Logistikprofi setzt vor allem deshalb auf diese Schwerlastkombination, weil sie sich modular erweitern lässt.

10-Tonnen-Portalkran montiert



Bei der Steinag Rozloch AG mit Sitz in Stansstad am Vierwaldstätter See hat die Gersag Krantechnik GmbH Ende 2010 einen neuen Portalkran mit einer Tragfähigkeit von zehn Tonnen als Ersatz für einen in die Jahre gekommenen Portalkran montiert. Die Anlage wurde für den Betrieb im Freien ausgelegt und ist unter anderem mit Scheinwerfern und Regendach ausgerüstet. Die Spannweite beträgt zehn Meter und der Überhang auf einer Seite 2,70 Meter.

Montage der Gaislachkoglbahn

Kran klettert auf 2.000 Meter

Seit diesem Winter ist die architektonisch spektakulärste und modernste Seilbahn Österreichs, die Gaislachkoglbahn im Ötztal, in Betrieb. Von der Talstation zur Mittelstation führt eine normale Einseilumlaufbahn, von dort aus geht es mit einer Dreiseilumlaufbahn, welche aus zwei Tragseilen und einem Zugseil besteht, weiter zur Bergstation auf 3040 Meter Meereshöhe. Alle drei Stationsgebäude bestehen aus einer harmonisch geschwungenen Gebäudeform, deren Inneres ein Stahlskelett bildet und über das sich eine transparente, reißfeste Kunststoff-Folie spannt.

Erst einmal musste der Kran über schmale Bergstraßen auf über 2.000 Meter Höhe gelangen. Schwierigkeiten bereitete der bereits im Juli



einsetzende Schneefall mit etwa 30 Zentimeter Neuschnee. Auf 2.174 Metern stellte Prangl das Stahlverkleidungsskelett der Mittelstation auf. Der eingesetzte LTM 1095-5.1 aus der Tiroler Niederlassung hob dabei Stahlteile mit Einzelgewichten von bis zu elf Tonnen.

Die Firma investiert derzeit in den Neubau der Niederlassung in Tirol mit knapp 11.300 Quadratmetern Grundfläche.



Banner profitiert

Kälte bringt Rekordverkäufe

Banner profitiert dabei von den ungewöhnlich tiefen Temperaturen in West- und Nordeuropa. Dadurch stieg die Nachfrage nach Ersatzbatterien sprunghaft an. Im November und Dezember 2010 hat Banner mehr als 800.000 Starterbatterien und damit rund 20 Prozent mehr als geplant verkauft. Über Weihnachten und Neujahr wurde mit Ausnahme der gesetzlichen Feiertage durchproduziert. Banner erwartet zum Ende des Geschäftsjahres am 31.03.2011 einen Umsatz von 225 Millionen Euro und damit ein Plus von rund zehn Prozent gegenüber dem Vorjahr.

Im Produktionswerk Linz-Leonding wird bereits seit Monaten mit Dreischichtbetrieb an der Kapazitätsgrenze produziert. Im Oktober ging



eine neue Montagelinie mit einem Potenzial von rund 2.500 Batterien pro Tag in Betrieb. Da freut sich die Banner-Geschäftsführung Thomas Bawart (l.), technischer Geschäftsführer und Andreas Bawart, kaufmännischer Geschäftsführer.

Übernahme vorerst ad acta



TVH greift nach Lavendon



Nachdem das Management von Lavendon das Übernahmeangebot von Ashtead und TVH wie erwartet abgelehnt hat, ist es nun vorerst ad acta gelegt. Anfang Dezember hatte der belgische Ersatzteilspezialist TVH seine Absicht kundgetan, die britische Lavendon-Gruppe zu übernehmen – immerhin Europas größtes Arbeitsbühnenvermieter, zu dem auch Gardemann gehört.

Durch das Zusammenlegen beider Unternehmen könnte TVH dringend benötigte Investitionen in die Lavendon-Mietflotte beschleunigen, so die Belgier. Nachdem die ersten beiden Angebote aber vom Lavendon-Management abgelehnt worden waren, hat TVH im Januar Schützenhilfe vom angloamerikanischen Baumaschinenvermieter Ashtead erhalten. Beide wollten ein höheres, gemeinsames Angebot abgeben. Im Erfolgsfall hätten sie das Geschäft aufgeteilt: Ashtead sollte den britischen Teil erhalten, TVH das Geschäft im restlichen Europa und im Nahen Osten.

TVH ist spezialisiert auf den Handel mit Ersatzteilen und Zubehör für Gabelstapler, Teleskoplader und Hubarbeitsbühnen. Die TVH-Gruppe hat über 20.000 Kunden in 160 Ländern weltweit und beschäftigt mehr als 2.100 Mitarbeiter.

Nummer Zwei I



Gut ein Jahr, nachdem die Firma G. M. Damsteegt sich eine Nagano Na180ja zugelegt hat, folgt nun bereits das zweite Modell gleicher Bauart. Das Gelenkteleskop auf Raupenkettensystem bietet eine Arbeitshöhe von 20 Metern und ein breites Deck wie bei großen Scheren mit 600 Kilogramm Tragkraft. Übergeben wurde die neue Bühne von Kemp Hoogwerkers, das die japanischen Maschinen in den Benelux-Staaten vertreibt.

Nummer Zwei II



Aufgrund der steigenden Nachfrage nach schweren Raupenkränen hat Sindorf Trading Holland sich für einen weiteren 250-Tonnen-Raupenkrane von Kobelco entschieden. Vom Standort 't-Harde in der Nähe von Amersfoort aus liefert Sindorf neue und generalüberholte schwere Hebe- und Transportmaschinen für Marine- und Bauprojekte in aller Welt. Seinen ersten CKE2500 orderte Sindorf im Jahr 2005.

IPAF Focus



Hubarbeitsbühnenschau auf der CeMAT



Auf der IPAF Sonderschau zur CeMAT (2. bis 6. Mai 2011 in Hannover) wird anschaulich verdeutlicht, was Höhenzugangstechnik ist und wie man sie sicher und effektiv einsetzt. Die rund 850 Quadratmeter groß IPAF Aktionsfläche befindet sich auf dem Freigelände beim Herbesturm. Die IPAF Sonderschau bietet verschiedene Vorführungen rund um die Themen Sicherheit und Best Practice (empfohlene Verfahrensweisen). „Die CeMAT ist die weltweit bedeutendste Ausstellung für die Logistik-Branche und die Hubarbeitsbühnen-Industrie war bis jetzt unterrepräsentiert“, so IPAF-Deutschland Repräsentant Reinhard Willenbrock.

Ein einfaches aber eindrucksvolles Modell zeigt, warum vor Arbeitsbeginn die Bodenverhältnisse unbedingt zu überprüfen sind und wie Unterlegplatten eingesetzt werden sollten.

IPAF Trainer bilden sich weiter



Insgesamt 82 IPAF Trainer nahmen an dem diesjährigen IPAF Trainer-Tagung (PDS) am 18. Januar in Marbach teil. Die Teilnehmer setzten sich intensiv mit den Themen SCC Sicherheitspass, Unfallgeschehen und Risiken im Umgang mit Hubarbeitsbühnen, mit der jährlichen Unterweisungspflicht und der neuen BGG 966 beschäftigte. Die IPAF Trainertagung ist Teil der Fortbil-

dingsmaßnahme für IPAF Trainer und grundlegend für die IPAF Philosophie, dass nur aktive und gut ausgebildete Trainer sich dauerhaft den Veränderungen anpassen und den steigenden Ausbildungsbedarf optimal umsetzen.



IPAF Deutschland
Grüner Weg 5
D- 28790 Schwanewede
Tel.: 0421 6260310 Fax: 0421 6260321
deutschland@ipaf.org

IPAF Moss End Business Park
Crooklands, Cumbria LA7 7NU, UK
Tel.: +44 (0)15395 66700
Fax : +44 (0)15395 66084
info@ipaf.org · www.ipaf.org

IPAF-Basel
Aeschenvorstadt 71
CH-4051 Basel, Switzerland
Tel.: +41 (0)61 225 4407
Fax: +41 (0)61 225 4410
basel@ipaf.org

Der Partner für Vermieter

Europaweite Vermietung

BEYER
Mietservice ^{KG}

- Arbeitsbühnen
- Baumaschinen
- Teleskopstapler
- Minikrane
- Stapler
- Generatoren
- Forstgeräte
- Event-Technik

Alles unter einem Dach



Bundesweite Miethotline 0 18 05 / 92 99 70

nur 14 cent/min. aus dem dt. Festnetz
ggf. abw. Preise aus dem Mobilfunknetz

www.beyer-mietservice.de

»Liftmaster«

Der Tiefladerspezialist für den Transport von Arbeitsbühnen

Fliegl
TRAILER



Fliegl Fahrzeugbau GmbH • D-07819 Triptis



Jetzt informieren:

Telefon: +49 (0) 3 64 82/830-0
E-Mail: triptis@fliegl.com

www.fliegl.com

Ihr erfahrener Partner...

... für Arbeitsbühnen.



- MEC, ein Produkt von höchster Qualität.
- Einfachste Bedienung und Steuerung.
- Keine Ausfallzeiten bedingt durch äußerst verlässliche Bauteile und Konstruktion.
- Beste Steigfähigkeit, höchste Effizienz.
- Engerer Wendekreis.
- Sofort erhältliche Ersatzteile.
- Äußerst „preiswert“ in der Wartung.

PlatformSales
EUROPE

PlatformSales Europe • Maxwellstraat 6 • 3316 GP Dordrecht • The Netherlands

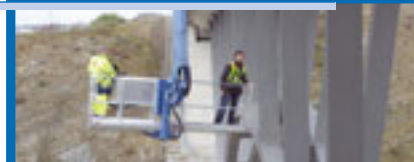
T. +31 78 65 217 65 • F. +31 78 65 217 60 • E. sales@platformsaleseurope.com • I. www.platformsaleseurope.com



Draufgesattelt

Wird der LR 13000 zum 3.750-Tonner?

Im November hat der neue LR 13000 von Liebherr zum ersten Mal eine Last von 3.371 Tonnen gehoben – das höchste Gewicht, das jemals von einem Liebherr-Kran gehoben wurde. Der Kran war mit einem 60 Meter langen Hauptausleger, 54 Meter Derrickausleger, 400 Tonnen Drehbühnenballast und 1.500 Tonnen Schwebeballast aufgebaut. Für den Aufbau der enormen Last hatte der Hersteller eine spezielle Lasttraverse gebaut. Doch die Ingenieure aus Ehingen wollen noch einen draufsetzen: Im Frühjahr 2011 soll der Riesenkran mit einem neuartigen Schwerlastausleger aufgerüstet werden, den Liebherr als P-Ausleger – „Power-Ausleger“ – bezeichnet. Mit diesem System muss der neue Kran dann eine Last von 3.750 Tonnen meistern.



Gleich zwei Brücken hatte ein Ingenieurbüro an der Autobahn A71 zu inspizieren. System-Lift-Partner Lindig aus Eisenach setzte dabei auf eine Wumag WT 450, denn Zugang und Zufahrt waren nicht einfach. Beim ersten Einsatz ging es von der Brücke nach unten zur Inspektion, bei der zweiten Brücke ging es von unten heran, da war die seitliche Reichweite von über 25 Meter gefragt.



Zu einem Showtag hat Hematec nach Dresden eingeladen. Rund 40 Vermieterkollegen kamen und konnten unter anderem die neue Raupenarbeitsbühne Traccess T230 von CTE sowie weitere Maschinen aus dem umfangreichen Lieferprogramm begutachten

Hebezeuge

Design • Entwicklung • Produktion

Modulift®
working between the hook and the load



- Modulare Spreader für 2 - 5.000 Tonnen Last bis zu einer Spannweite von 100m
- Produkte mit Qualitätsgarantie für höchste Anforderungen
- Montageplanung, maßgeschneiderte Konstruktionen, Hebe- und Montagetraining
- Alle Produkte sind komplett geprüft und zertifiziert

Europa Verkaufsbüro: +44 (0)1202 621511
USA Verkaufsbüro: +1 800 920 7569
e-mail: sales@modulift.com

www.modulift.com

Weltweit erhältlich über unsere Händler in: **EUROPA** - Belgien, Frankreich, Italien, Portugal, Spanien; **NAHOST** - Saudi Arabien, VAE; **USA** - Arizona, California, Colorado, Connecticut, Delaware, Florida, Georgia, Illinois, Indiana Iowa, Kentucky, Louisiana, Maryland, Maine, Massachusetts, Minnesota, Mississippi, Missouri, Nevada, New Jersey, New Hampshire, New Mexico, Michigan, New York, Ohio, Pennsylvania, Rhode Island, Texas, Utah, Virginia, Vermont, W. Virginia, Wisconsin, Wyoming





Theisen übernommen

Cramo entert Deutschland

Cramo aus Finnland kauft die Theisen Baumaschinen AG. Theisen ist neben Deutschland auch in der Schweiz, Österreich und Ungarn tätig. Der Kaufpreis beträgt den Informationen zufolge 47 Millionen Euro. Davon werden 40 Millionen in Cash gezahlt, der Rest wird über neu ausgegebene Aktien finanziert.

Cramo übernimmt auch die Nettverbindlichkeiten und Schulden des Unternehmens, sodass sich laut Cramo ein Transaktionsvolumen von 85 Millionen Euro ergebe. Mit Hilfe langfristiger

Kredite will der finnische Vermieter die Finanzierung stemmen. Die Finnen bezeichnen die Theisen-Gruppe als einen der Top3-Vermieter in Deutschland mit einer Mietflotte aus Baumaschinen, Arbeitsbühnen und Werkzeugen. Die Theisen-Gruppe beschäftigt 247 Mitarbeiter erzielt in 2009 einen Umsatz von 85,7 Millionen Euro. Mit der Akquisition ist Cramo nun auch auf dem wichtigsten europäischen Markt in Sachen Bau am Start. Damit sieht sich Cramo als Nummer 2 im europäischen Vermietgeschäft.



NEWS TICKER



Die Bauwirtschaft rechnet mit einer schwarzen Null für 2011, so **Karl-Heinz Schneider**, Vorsitzender der Bundesvereinigung Bauwirtschaft. Insbesondere der öffentliche Bau sei für das Bauhauptgewerbe eine herbe Enttäuschung gewesen.

Der Heilbronner Traditionshersteller **Wolffkran** hat sich in die Beletage des deutschen Mittelstands katapultiert. Das Unternehmen ist überdurchschnittlich in Ertrag und Umsatz gewachsen und wurde dafür in mehreren Studien ausgezeichnet.

Großaktionär **Same-Deutz-Fahr** hat rund 20 Prozent seines Aktienanteils am Motorenhersteller Deutz veräußert. Damit reduziert sich der Anteil, den SDF an der Deutz AG hält, von rund 45 auf gut 25,1 Prozent.

Demag Cranes spürt Aufwind: Der Düsseldorfer Kranbauer hat im abgelaufenen Geschäftsjahr zwar weniger Umsatz und Gewinn erzielt, die eigenen Prognosen aber übertroffen. 2012/13 will der Konzern wieder zu alter Ertragsstärke zurückkehren.

Der japanische Kranhersteller **Kobelco** hat durch die Bank negative Halbjahreszahlen vorgelegt. 240 Krane konnte Kobel-

co absetzen, das sind elf Prozent weniger als ein Jahr zuvor. Umsatz und Ergebnis sind rückläufig.

Der Titan 40-S des US-amerikanischen Herstellers **MEC** hat jetzt das CE-Zeichen erhalten. Die selbstfahrende Bühne ist ein ungewöhnlicher Mischling aus Boomlift, Scherenbühne und Teleskopklader. Die ersten CE-Modelle wandern in die Mietflotte von Riwal in den Niederlanden.

Tanfield, Mutter von **Snorkel**, hat seine Anteile von Smith Electric Vehicle (SEV) an Sevus, den amerikanischen Teil des Unternehmens, verkauft. Tanfield erhält 15 Millionen Dollar (rund 11,4 Millionen Euro) und einige Teile von SEV.

Bei Kranen konnte das Auktionshaus **Ritchie Brothers** im Jahr 2010 einen neuen Rekord einfahren: 1.870 Krane wurden an 1.350 Käufer in 63 Ländern veräußert. Die Kranverkäufe erlösten 120 Millionen Euro.

In eigener Sache: Im November 2010 hat die Webseite **Vertikal.Net** mit 115.000 Besuchern und 15,9 Millionen Hits gebrummt wie sonst nur im März. Das war unser Rekordmonat im Jahr 2010.



Sany feiert Richtfest

China in Bedberg

Als eines der ersten großen Unternehmen aus China hat Sany nun seine neue Produktionshallen, ein Forschungs- und Entwicklungszentrum sowie Büroräume in Deutschland eingeweiht. In Bedberg westlich von Köln wird das Unternehmen rund 100 Millionen Euro investieren. Sany ist Chinas drittgrößter Baumaschinenhersteller und produziert Betonpumpen und Krane. Bereits

im Frühsommer 2011 sollen die ersten Maschinen *Made in Germany* vom Band laufen. Angefangen wird Betonpumpen und Betonmischpumpen. Ab 2012, so hieß es, sollen hier dann auch Krane hergestellt werden. Für 2011 plant das Unternehmen die Produktion von 100 Maschinen, für 2012 dann 400. Und danach sollen jährlich 1.800 Maschinen in Bedberg gefertigt werden.



Kubus für Bücher

Sennebogen blättert neue Seite auf

Die neue kubusförmige Bibliothek soll das Herzstück werden im künftigen Europaviertel von Stuttgart. Für dieses Bauprojekt kam im Auftrag von Max Bögl auch ein Sennebogen-Raupenkran vom Typ 5500 aus der Flotte von Wiesbauer zum Einsatz. Die vorgefertigten Fassadenelemente aus Beton und Glasbausteinen wurden vor Ort mit dem 180-Tonnen-Raupenkran

abgeladen und einzeln im Rastermaß als Vorsatzfassade montiert. Um alle vier Seiten des Gebäudes optimal erreichen zu können wurde der Raupenkran mit 41,1 Meter langem Hauptausleger und 35,5 Meter Wippspitze konfiguriert. So konnten die bis zu 15 Tonnen schweren Teile gut gehoben werden. In Stuttgart wird der „Bücherknastr“ kontrovers diskutiert.



Erste Conexpo-Neuheit

Neuer Kran von Link-Belt



Einen Teleskopraupenkran mit 100 Tonnen Tragkraft will Link-Belt auf der Conexpo enthüllen. Der TCC-1100 ist das dritte Modell in der Teleskopraupen-Baureihe von Link-Belt und wurde dem Unternehmen zufolge bewusst einfach gehalten und soll robust und zuverlässig sein. Mit seinen Traglastkurven können er Gittermastraupen mit vergleichbarer Kapazität Konkurrenz machen, sagt der Hersteller. Der 45,70 Meter lange Hauptausleger kann

mit einer 9,4 bis 16,7 Meter langen dreiteiligen Gittermastklappspitze verlängert werden. Eine drei Meter lange Schwerlastspitze ist Teil der Hauptauslegerverlängerung, kann aber eigens angeklappt und verbolzt werden, um so über 18 Tonnen Tragkraft sicherzustellen.

Darüber hinaus hat Link-Belt die Zusammenarbeit mit Tadano Faun beendet und vertreibt keine AT-Krane von Tadano Faun in Nordamerika mehr.

Intensiviert

Manitou und Terex AWP – größtenteils Genie – erweitern ihren Liefer- und Marketingvertrag mit einem neuen Sortiment an elektrischen Hubarbeitsbühnen. Ab Januar wird Terex AWP/Genie Elektroscheren mit Arbeitshöhen zwischen acht und zwölf Metern herstellen, die bei Manitou jeweils als 78 SEC, 100 SEC und 120 SEC erhältlich sein werden. Schon im Frühjahr hatten beide Unternehmen einen gegenseitigen Liefer- und Marketingvertrag vereinbart, der Dieselscheren und Mastbühnen umfasst hat. „Nach neun Monaten hat sich dieser Cross-Selling-Vertrag als sehr gewinnbringend für beide Unternehmen herausgestellt“, kommentiert Maxime Deroch, Marketing Manager von Manitou.

Aus Days wird World

Die Platformers' Days 2011 werden nicht in gewohnter Form stattfinden, sondern als Platformers' World 2011 eingebunden in die Cemat in Hannover, und zwar am 2. bis 6. Mai 2011. „Die Kooperation mit der Cemat eröffnet den Besuchern und Ausstellern der ursprünglichen Platformers' Days in Hohenroda bisher nicht geahnte Möglichkeiten“, erläutern die Veranstalter Oliver Sven Dahms und Reinhard Willenbrock. „Die Messestadt Hannover bietet neben einem hervorragend ausgebauten Gelände auch sehr gute Verkehrsverbindungen und wesentlich bessere Übernachtungsmöglichkeiten für Standpersonal und Besucher.“ Die Platformers' Days sollen nächstes Jahr wie gewohnt in Hohenroda am 6. und 7. September 2012 stattfinden.



Gleich fünf ESDA-LKW-Bühnen des Typs GL1100 wurden zum Jahreswechsel an das Land Niedersachsen ausgeliefert. Die fünf Geräte werden zukünftig ihre Dienste in den Geschäftsbereichen Hannover, Aurich, Stade und Oldenburg leisten.

◀ **OBSERWANDO** ▶

**An ihm
kommt
keiner
vorbei**



◀ **OBSERWANDO** ▶

ab
5,- Euro*
im Monat

**Europaweite
Fernüberwachung
und Diebstahlschutz***

- ✓ Bis zu 30% mehr Erlöse!
Tagesgenaue Abrechnung, 24 Std. / 7 Tage.
Freimeldungskontrolle!
- ✓ Positionsbestimmung
und Zugangskontrolle
minimieren Diebstahl-
und Schadensrisiko!
- ✓ 1x im Jahr zahlen,
unbegrenzt nutzen.
Keine Vertragsbindung!

* zzgl. gesetzl. MwSt., als Jahres-
Flatrate, verfügbar in der EU und
Schweiz

RÖSLER

Für Infos und
Bestellungen:
www.miniDaT.de

◀ **OBSERWANDO** ▶

**Damit ist Ihr
Urlaub gesichert.**

PALFINGER



PALFINGER Hubarbeitsbühnen:

- + intensive Schulungen
 - + technische Kompetenz
 - + langjährige Erfahrung
-
- = zuverlässiger Partner

Tel: 0 86 54/4 77-0 · www.palfinger.de



WOLFFKRAN

Zwischen
Himmel und Erde.

Die heiligen Stätten in Mekka werden vergrößert und erweitert – mit krandioser Technologie und Service von WOLFFKRAN. WOLFF Wippauslegerkrane der neuesten Generation sorgen für Wirtschaftlichkeit und Sicherheit am Bau. Weltweit. Nutzen auch Sie die innovative Technologie des Leitwolfs für Ihre Baustellen: www.wolffkran.com

Der Leitwolf. *The leader of the pack.*



Wer hat den Längsten?

Was hat sich bei den Maximalwerten der Maschinen getan? Alles beim Alten oder alles neu im neuen Jahr? Der Vergleich von Kran & Bühne bringt es ans Licht.

Jetzt mal Hand aufs Herz: Wer interessiert sich allen Ernstes dafür, welche Maschine denn nun den längsten Ausleger hat? Die größte Arbeitshöhe? Die größte seitliche Reichweite? Niemand, oder? Die fleißigen und prompten Rückmeldungen auf unsere jährliche Anfrage nach den Maximalwerten der Maschinen sprechen da eine andere Sprache. Denn so häufig gibt es das nicht: Nackte Zahlen, die faszinieren. Nicht vergessen darf man natürlich, dass dahinter Menschen stehen, Ingenieure, die sich mit all ihrem Können der Konstruktion dieser Maschinen verschrieben haben – und die Werte immer wieder aufs Neue weiter ausreizen. Spezialisten treiben diese Maschinen bis ans High-End. Über die Stückzahlen sagt dies zugegebenermaßen nichts aus.



Brontos S61XDT im Einsatz am Hafen

Gelenkteleskopbühnen

Modellname	Max. Reichweite [m]	Max. Arbeitshöhe [m]
Kreitzler KIB25/390 GT	24,50	39,00
Kreitzler KiB25/320 GT	24,50	32,00
JLG 150HAX	24,15	47,74
Platform Basket SEL 50 ALJE	24,00	50,00
Platform Basket SEL 48 ALJE	24,00	48,00
Haulotte HA 32 PX	21,30	31,80
Genie Z-135/70	21,26	43,15
Haulotte HA 41 PX	19,80	41,50
JLG 1250AJP	19,25	40,30
Snorkel A85RJ	18,80	27,70



sich noch JLGs 48-Meter-Bühne 150HAX vor (24,15 Meter) und sonst noch Platform Basket mit seinen Höhenkünstlern SEL 48 ALJE und SEL 58 ALJE, die es auf eine Reichweite von 24 Metern bringen. Die übrigen Gelenkteleskope, darunter die von Haulotte, Genie und Snorkel, rangieren zwischen knapp 19 und gut 21 Metern. Apropos Snorkel: War es im Vorjahr noch die UpRight AB85RJ, die auf Platz 10 lag, so ist dies dank geänderter Unternehmenspolitik des Eigentümers Tanfield nun die Snorkel A85RJ.

Gelenkteleskopbühnen

Die Gelenkteleskopbühne mit der größten maximalen Reichweite bleibt Kreitzlers 39-Meter-Gerät KIB25/390 GT. Allerdings haben die Konstrukteure aus der Ruhrpott-Stadt Witten in den vergangenen Monaten ein zweites Modell gebaut, das es auf exakt dieselbe Reichweite bringt: die KIB25/320 GT mit 32 Metern Arbeitshöhe, sodass Kreitzler nun zweifach vorne liegt. In ähnliche Dimensionen schraubt



Liebherr LTM 1220-5.2 bei der Kranarbeit

Teleskoparbeitsbühnen

Teleskoparbeitsbühnen

Modellname	Max. Reichweite [m]	Max. Arbeitshöhe [m]
HAB T35JD4WDL	25,15	35,20
Kreitzler KiB26/420 T	25,00	42,00
Kreitzler KiB25/320 T	25,00	32,00
Platform Basket SEL 28 LJTE	25,00	28,00
Platform Basket SEL 28 LJE	24,50	28,00
JLG 1500SJ	24,38	47,75
JLG 1350SJP	24,38	43,30
Genie S-125	24,38	40,15
Genie S-105	24,38	34,00
HAB T26JD4WD	23,50	26,30



◀ Ein ähnliches Bild zeichnet sich bei den klassischen Boomlifts ab. Der Spitzenreiter bleibt unverändert Andreas Becker mit seiner H.A.B. T35JD4WDL: 25, 15 Meter Reichweite sind hier die Messlatte. Ganz nahe herangerobbt an diesen Wert hat sich – na, wer wohl? – Kritzler, und zwar gleich mit zwei Modellen, die sich mit ihren laut Datenblatt 25 Meter Reichweite vor den Doppelpack von Platform Basket schieben konnten. Bei dem einen Modell konnte die Firma noch einen halben Meter draufpacken, das ist in dieser Höhenluft schon ziemlich viel. Das andere Gelenkteleskop ist neu. Liegen die Maschinen nominell gleichauf, entscheidet der zweite Wert: Dann wird die Arbeitsbühne mit der größeren Arbeitshöhe weiter oben gelistet.



Alles im Fluss: Palfingers WT 530 im Hafeneinsatz

oder, anders ausgedrückt, das hohe Niveau ausgebreitet, wenn man so will. Statt drei Mal Liebherr, drei Mal Grove, drei Mal Terex und ein Mal Tadano Faun ist das Bild zur Zeit etwas ausgeglichener. Das liegt an dem Neuling ATF 160G-5 aus Lauf, der sich mit seiner Hakenhöhe von hundert Metern ins Spitzenfeld einreihen konnte. Mittlerweile müssen AT-Krane auf fünf Achsen schon nahe an die hundert Meter Hakenhöhe herankommen, um ganz oben mitzumischen. Die sonstigen Positionen sind quasi unverändert, wenn man von Überarbeitungen wie dem nun in neuer Version als LTM 1220-5.2 erhältlichen Liebherr-Mobilkran einmal absieht. Oder Manitowocs Grove GMK 5170, der seine Hakenhöhe um einen Meter vermehrt und damit einen Platz gutgemacht hat.

Mobilkrane auf 5 Achsen

Modellname	Hakenhöhe [m]	Hauptauslegerlänge [m]	Traglast [t]	Gesamtlänge [m]
Tadano Faun ATF 220G-5	108	68	220	15,10
Grove GMK 5220	108	68	220	15,43
Liebherr LTM 1220-5.2	101	60	220	15,50
Grove GMK 5170	101	64	170	15,07
Terex Demag AC 200-1	100	67,8	200	14,10
Tadano Faun ATF 160G-5	100	60	130	15,25
Liebherr LTM 1200-5.1	98	72	200	15,30
Terex Demag AC 160-2	95,9	63,9	160	15,30
Liebherr LTM 1160-5.1	95	62	160	15,00
Grove GMK 5130-2	95	60	130	14,99

Scherenbühnen

Auch bei den Scherenbühnen dominiert Kritzlers Next Topmodel: die 43-Meter-Schere KIB32/430 GD4WD, die sich aus dem Stand an die Spitze katapultiert hat. Dahinter rangiert, wie bei den Selbstfahrer-Booms, ein bekannter Name, nämlich wieder Kritzler, diesmal mit einer 37-Meter-Schere. Mit 34 Metern sichert sich ▶

Mobilkrane auf 5 Achsen

Widmen wir und nun den Kranen. Nachdem die bauma 2007 die Großkrane in neue Dimensionen vorstoßen ließ und sich bei den gigantischen Höhenrekordlern wenig getan hat, gilt unser Augenmerk in diesem Jahr den 5-Achsern, die wir zuletzt 2009 unter die Lupe genommen hatten. Hier hat sich das Feld nivelliert

Scherenbühnen

Modellname	Max. Arbeitshöhe [m]	Max. Korblast [kg]		Max. Plattformgröße (Länge x Breite) [m]
Kritzler KIB 32/430 GD4WD	43,0	1000		8,00 x 2,50
Kritzler KIB 25/373 GD4WD	37,3	1000		6,50 x 2,00
JLG Liftlux 320-30	34,0	1400		11,00 x 2,90
Holland Lift G-320DL30 4WDS/N	33,7	1000		9,64 x 2,98
HAB 320-12E4WDS	32,2	600		7,75 x 1,20
Kritzler KIB 25/315 GD4WD	31,5	1000		6,50 x 2,00
Holland Lift N-265EL13 4WDS	28,2	750		7,41 x 1,32
HAB 280-25D4WDS	28,1	750		7,58 x 2,44
JLG Liftlux 260-25	28,0	1000		9,60 x 2,50
HAB 280-12E4WDS	28,0	600		7,00 x 1,20

« die JLG Liftlux 320-30 Rang drei. Knapp dahinter folgen Holland Lift, H.A.B und wieder Kretzler. Diese vier Hersteller sind es nun mal, die den Bereich ab 24/25 Meter aufwärts unter sich ausmachen. Blickt man einige Jahre zurück ins bauma-Jahr 2007, so stellt man fest, dass ein Top-Scherenmodell damals mit gut 22 Metern Arbeitshöhe schon Eingang in die ‚Liste der Längsten‘ gefunden hat. Zum Vergleich: Legen Sie noch mal fünf Meter drauf, und Sie sind Anno 2011 dabei. Ob es für 2012 reicht...?

LKW-Bühnen

LKW-Bühnen

Modellname	Max. Reichweite [m]	Max. Arbeitshöhe [m]
Palfinger TKA 57 KS	41	57,0
Ruthmann TTS 1000	40	100,4
Ruthmann T 580	40	58,0
Palfinger WT 530	40	53,0
Palfinger TKA 61 KS	39	61,0
Bronto S 78 XDT	37	78,0
Bronto S 61 XDT	37	61,0
Socage TJJ70	36,5	68,5
Bronto S 70 XDT	36	70,0
Barin AP 73/35 J2	35	73,0

Nein, diesmal stehen nicht die Brot-und-Butter-Maschinen mit einem zulässigen Gesamtgewicht bis 3,5 Tonnen im Blickpunkt, sondern die ganz großen LKW-Bühnen, die Höhen- und Reichweitenrekordler, die auch schon mal am Fernsehturm schnuppern oder Windkraftträdern zu Hilfe kommen können. Da wir wie gehabt nach der maximalen Reichweite sortieren, fällt die eine oder andere 100-Meter-Bühne hier allerdings heraus. So reiht sich von den 100plus-Bühnen nur die Ruthmann TTS 1000 in die Liste der Bestplatzierten ein, denn sie verfügt als einzige in dieser schwindelerregenden Höhe über 40 Meter Reichweite. Die beiden „Brontosaurier“ S 104 HLA und S 112 HLA haben zwar dank ihrer immensen Arbeitshöhe die Lufthoheit inne, bieten jedoch ‚nur‘ 32 Meter Reichweite. Erst ab 35 Metern ist man aber dabei. Eine andere 100-Meter-Bühne, die WT 1000, fällt aus einem ganz anderen Grund aus der Liste heraus. Für jeden Hersteller listen wir maximal drei Maschinen auf, um Monokulturen vorzubeugen und die Bandbreite und Vielfalt des Marktes abzubilden. Neu im Konzert der großen LKW-Bühnen mischt Socage mit, das mit seiner TJJ70 eine Reichweite von 36,50 Meter angibt. 35 Meter Reichweite bietet übrigens auch die hier nicht gelistete die Oil&Steel Eagle 6035. Und Barins 90-Meter-Bühne AP 90/34 J2 mit 34 Metern Reichweite wird nicht mehr produziert, wie der Hersteller auf Anfrage mitteilte.



Fassi neuer Ladekran F1950AXP stürzt nach oben

Lade- und Montagekrane

An der Spitze thront unverändert Effer, allerdings mit seinem neuen Topmodell in Sachen maximaler hydraulischer Ausladung, dem 2455, der locker die 50-Meter-Marke überwindet. Auch hinter dem neuen Topmodell, das den Effer 2200L ersetzt, hat sich etwas getan, wenn auch mit gebührendem Abstand. Cormachs 91.000 Tech kann um sechs Meter zulegen. Neu auf Platz vier schiebt sich Fassis Spitzenmodell F1950AXP. Auf die Frage ‚Wer hat den Längsten?‘ kann Wolfgang Feldmann von Fassi Deutschland nur antworten: „Wir haben einen wirklich langen! Zur SAIE im letzten Jahr haben wir unseren neuen F1800AXP vorgestellt. Mittlerweile haben wir den Kran umbenannt in F1950AXP und werden den Kran ab Juni in zwei Varianten liefern.“ Diese Variante wird nicht faltbar sein, sondern muss gestreckt auf der Pritsche gefahren werden. Effer 1750L 9S + JIB L 6S wurde ein weiteres Ausschubelement im Grundkran beigefügt, wodurch nun in Verbindung mit JIB L 6S und zwei mechanischen Verlängerungen nun waagrecht ganze 47 Meter drin sind – ohne diese sind es 43,05 Meter. Wie sich die neuen Varianten, Überarbeitungen und Neuentwicklungen in der nächsten Marktübersicht auswirken werden, erfahren Sie an selber Stelle Anfang 2012. **K&B**

Lade- und Montagekrane

Modell	Max. hydr. Ausladung [m]	Max. Ladement [mt]	
		Zahl der Ausschübe (hydr./man.)	
Effer 2455 7S + JIB 6S	53,50	183	7+6/1
Cormach 91.000 TECH*	47,80	91,00	8
Effer 1750L 9S + JIB6	47,00	115,3	9+6/3
Fassi F1950AXP.28 L	45,20	125,0	8+6/3
Cormach 230000 E9Jib4	44,90	229,5	9+4
Palfinger PK 800TK	42,00	93,80	6
Cormach 180000 E6Jib4	39,56	171,0	10
Effer 1355 9S + JIB 6S	35,01	93,32	9+6/2
MKG HMK 901 T	32,95	82,20	6
Fassi F950AXP.28 L426	31,70	48,00	8+6/3

* vollhydraulischer Ausschub





GREINER
Fahrzeugtechnik

- Schwerlastfahrzeuge
- Hubsysteme
- Schiffsentladefahrwerke
- Schwerlastbrücken
- Sonderlösungen
- und mehr....

Tel.: +49 (0) 7942 - 9 44 68 0
Fax: +49 (0) 7942 - 86 44
info@greiner-fahrzeugtechnik.de

www.greiner-fahrzeugtechnik.de



INNOVATION IN LIFTING

International Sales:

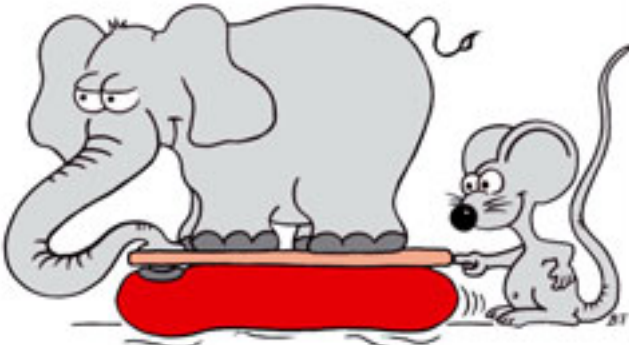
KRAH GmbH
Lift Systems Rental Sales

Krah GmbH
Richard-Strauss-Str. 31
74629 Pfedelbach
Germany

Phone +49 (0) 7941 8325
Fax +49 (0) 7941 37994
krah@lift-systems.de
www.lift-systems.de

Mobilkran Kapazität 68 to. und Lift System Model 48 A bei einer Pressenmontage

Durchatmen! Wir bewegen Ihre Schwerlasten.



Luftkissen-Transporttechnik

- alle Formen von Schwerlasten
- umweltfreundlich, ohne Abgase
- fast unbegrenzte Tragfähigkeit
- präzise und leicht manövrierbar
- sicher und flexibel
- reibungs- und geräuschlos

Fordern Sie unser kostenloses Info-Material an!

Tempelweg 18 · D-30938 Burgwedel
Telefon: (0 51 39) 64 43
Fax: (0 51 39) 31 11
E-Mail: info@solving-gmbh.de

SOLVING
Deutschland GmbH

www.solving-gmbh.de

Kran & Bühne

DAS MAGAZIN FÜR KRAN- UND ARBEITSBÜHNENANWENDER

Abonnieren Sie jetzt einfach und bequem!

per Fax: (0761) 88 66 814
oder per Post: Kran & Bühne · Sundgauallee 15 · D-79114 Freiburg

Tel.: (0761) 89 78 66-0 · Fax (0761) 88 66 814 · E-Mail: info@Vertikal.net · www.Vertikal.net

Ja, ich abonniere *Kran & Bühne* für ein Jahr (8 Ausgaben) für € 26,00 (inkl. 7% MwSt.) frei Haus (bzw. € 39,00 für Abonnenten außerhalb Deutschlands).

▶▶ Name/Vorname:

▶▶ Firma:

▶▶ Umsatzsteuernummer (nur bei Firmen)

▶▶ Straße/Postfach:

▶▶ Postleitzahl/Ort:

▶▶ Land:

▶▶ Tel./Fax:

▶▶ E-Mail-Adresse:

▶▶ 1. Unterschrift des Abonnenten:

Ich wünsche folgende Zahlungsweise:

Bargeldlos per Bankeinzug (nur in Deutschland) gegen Rechnung

▶▶ Kontonummer:

▶▶ BLZ /G eldstitut:

▶▶ Firma:

▶▶ Postleitzahl/Ort:

Vertikal
verlag

Widerrufsgarantie: Das Abonnement kann jederzeit und ohne Angabe eines Grundes widerrufen werden. Die Kosten für nicht zugestellte Ausgaben werden zurückerstattet.

Jenseits von Kranen

Spannende Projekte außerhalb des gewohnten Rahmens, mit innovativer, teils verblüffender Technik und spektakulären Highlights: Alternativen zum Kran wie Litzenheber, Verschubbahnen, Luftkissen, Hubportale & Co. stellt Kran & Bühne vor.



Der Kugira, der weltgrößte Betonblock-Builder, mit Enerpac-Hydrauliksystem

Bei schweren Lasten wird im Normalfall ein Kran bemüht – sei es ein AT-Kran, sei es ein Raupenkran. Doch in kniffligen Fällen oder besonderen Situationen kann es vorkommen, dass das klassische Hebegerät nicht erste Wahl ist. Solche Einsätze erfordern viel Planung, Präzision und Routine. Hier eine Auswahl.

Projekt 1: Heben eines Seiltragwerkdaches, Litzenhub, VSL

Die Fußball-EM 2012 in Polen und der Ukraine wirft ihre Schatten voraus: Während einige Stadien neu errichtet werden, werden die übrigen Stadien renoviert und erweitert, so etwa die Stadien in Chorzów, Krakau und Odessa. Zwei Mal durfte der Schweizer Hebespezialist VSL den Machern aufs Dach steigen: Das Unternehmen hat für die Stadien Warschau und Chorzów die Aufgabe erhalten, das Seiltragwerkdach zu heben. Im Narod-Stadion in Warschau besteht das Dach aus 72 Achsen mit unteren und oberen Radialseilen und als Besonderheit einer Zentralnadel im Zentrum. Insgesamt sind 148 Litzenheber mit Kapazitäten von 120 bis 330 Tonnen, für die Zentralnadel extra vier Mal 330 Tonnen, im Einsatz, komplett mit dazugehöriger Steuerung,



Konecranes lässt die Theaterwand mittels Fluidsystem „wegschweben“

hydraulischen Pumpgeräten und weiterem Zubehör. Dabei hatten es die Ingenieure und Planer alles andere als leicht: Im Spätsommer war die Baustelle durch Hochwasser überflutet und im November ging es los mit tiefen Temperaturen bis -20 Grad und teilweise starken Schneefällen.

Die Komplexität der Aufgabe besteht darin, in genau nach dem vom Statiker vorgeschriebenen Hebeplan die Achsen koordiniert mit der geforderten Kraft „anzuziehen“. Dies erfordert eine minutiöse Planung in der Installation sowie der Steuerung und der Hebezyklen. Der Ablauf eines Hebevorganges entspricht einem Ballett mit einer komplizierten Choreographie und ist ein Spiel der Kräfte von Ziehen und Nachlassen.

Übrigens: Das Seiltragwerkdach hat mit der innovativen Dachgestaltung des Olympiastadions in München 1972 seinen Triumphzug angetreten. Auch damals war VSL Heavy Lifting mit von der Partie – und seitdem über die Jahre hinweg bei vielen Stadionsdach-Hebungen aktiv; zuletzt für die südafrikanischen WM-Stadien in Durban und Kapstadt. ▶▶

◀ Projekt 2: Verschub einer Hauswand, Fluidsystem, Konecranes

Eine spektakuläre Inszenierung, reif fürs Theater, lieferte Konecranes einigen Hundert Zuschauern – ganz kostenlos. Das Unternehmen aus Langenhagen setzte beim Verschub einer denkmalgeschützten Hauswand auf ein Fluid-Transport-System. Die 460 Tonnen schwere Giebelwand des Theaters Meiningen in Thüringen wurde vom historischen Gebäude abgetrennt und versetzt. Die außergewöhnliche Aktion ist Teil der Generalsanierung der Spielstätte. In nur 150 Minuten wurden so 520 Tonnen bewegt.

Das eingesetzte Fluid-Transport-System wird normalerweise beim Verschieben von Brücken, Hafen- und Werftkranen sowie von Schiffen verwendet. „Der Einsatz des Fluid-Transport-Systems ist für uns deutlich kostengünstiger und sicherer, als die historische Wand Stein für Stein abzutragen und originalgetreu wieder aufzubauen“, erläutert Detlef Nicolmann, Technischer Leiter des Theaters. Erarbeitet wurde das Konzept gemeinsam von Konecranes und der Baufirma Bennert aus Hopfgarten, einem Spezialisten für Denkmalsanierung und Restaurierung.



Nexans bettet seine Kabeltrommeln auf Luftkissen von Solving

Acht Lastmodule à 250 Tonnen Tragkraft wurden in einer Grube unter der abgetrennten Wand angebracht. Sie trugen die 20 Meter hohe und 17 Meter breite klassizistische Giebelwand, die zur Stabilisierung von einer Stahlkonstruktion eingefasst war – insgesamt 520 Tonnen. „Dank des Stickstoffs in der Hydraulik der Lastmodule ‚schwebte‘ die historische Wand zweieinhalb Stunden lang gut zwei Zentimeter über dem Boden – weg vom restlichen Gebäude. Das war optisch eindrucksvoll, auch für mich, der ich schon über 20 Jahre für Konecranes viele Objekte versetzt habe“, sagt Projektleiter Reinhard Bausch. Mit einem Reibungswert von maximal einem Prozent verlief die Translozierung, das heißt die Verschiebung denkmalgeschützter Gebäudeteile, somit „reibunglos“. Neigungs- und Wegsensoren überwachten synchrones Anheben, Statik, gleichmäßiges Gleiten und Ablegen



Greiners GHS-3 300/620: Das dreistufige Hubsystem meistert Lasten bis 620 Tonnen wie hier beim Umsetzen eines Schiffsmotors im Hafen von Istanbul

der Mauer – bei einer Geschwindigkeit von circa 3,5 Zentimetern pro Minute auf den vier installierten Gleitbahnen. Für die geglückte ‚Inszenierung‘ gab’s zum Abschluss ein Feuerwerk.

Projekt 3: Ausbau des Hafens von Cartagena, integriertes Hydrauliksystem, Enerpac

Der Hafen von Cartagena in Südspanien erweitert seine Kapazität. Weitere Bühnen, das sind Bauwerke zum Küstenschutz, werden gebaut, um den Hafen besser vor der offenen See zu schützen. Zusammengebaut werden sie aus gigantischen Betonblöcken mit den rekordverdächtigen Abmessungen von 70 x 35 x 35 Metern. Generalunternehmer Nesco hat speziell dafür einen großen Betonblock-Builder im Katamaranstil für dieses Projekt hergestellt: den „Kugira“. Er braucht sieben Tage für einen XXL-Block. Ein ausgeklügeltes integriertes Hydrauliksystem ermöglicht das Anheben und Absenken des so genannten Konstruktionschirms, der die Blockbauformer hält. Aufgrund der schieren Größe besteht die Gefahr des Verkantens, sodass der Schirm zwischen den beiden Wänden des Katamarans eingeklemmt werden könnte. Aus diesem Grund hat Enerpac ein integriertes Synchron-Hydrauliksystem mit kompletter PLC-Steuerung gefertigt: Auf beiden Seiten des Katamarans bewegen 15 Sets von Hydraulik-Stufenhebern, die von drei Hochdruckpumpen angetrieben und über ein synchronisiertes PLC-System gesteuert werden, den 35 Meter breiten und 70 Meter langen Schirm.

Jesus Gonzalez, Technischer Direktor, hat das synchronisierte Design auf Basis einer hydraulischen Stufenhebertechologie entwickelt. An beiden Seiten des Katamarans halten immens große Leichtbau-Konstruktionen die gezahnten Stahlplatten des Stufenhebersystems. Die Stufenheber-Hydraulikeinheiten des Steigsystems sind am Schirmdeck befestigt. Jede dieser Einheiten besteht aus einem Hydrauliksystem mit Wegmessung und Näherungssensor.

Alle 30 Steigsysteme besitzen jeweils zwei doppelt wirkende Langhub-Hydraulikzylinder von je 70 Tonnen Kapazität sowie zwei doppelt wirkende hydraulische Sicherungszylinder von je 20 Tonnen Kapazität. Die Langhubzylinder, die zum eigentlichen Anheben und Absenken verwendet werden, beinhalten ein magnetisches Wegmesssystem, ▶▶

« das die jeweilige Kolbenstellung über eine Verteiler- und ein Ventilstation an das zentrale PLC-System weitergibt. Die Sicherungszyylinder sind ebenfalls mit Wegsensoren versehen, die ihre Position an das PLC-System weitergeben, wo alle Daten verarbeitet und an die Pumpen und 2/2-Wegeventile zurückgeleitet werden, die alle Zylinder (insgesamt 120) in allen 30 Steigsystemen steuern. Die Sicherungszyylinder dienen der Fixierung des Steigsystems beim Steigvorgang. Das Haupt-PLC-System wird über einen Touchscreen-Bildschirm bedient, der ständig die jeweils aktuelle Phase des Prozesses wiedergibt, einschließlich aller Messwerte. Insgesamt beträgt die Hebe- und Absenkpräzision des gesamten Systems sagenhafte 0,01 Millimeter.

Projekt 4: Demontage Drehrohrofen, Kombination aus Litzenheber, hydraulischer Verschiebbahn und Schwerlastgerüst, Prangl

Extrem beengte Platzverhältnisse in einer Produktionshalle machten die Demontage eines 60 Meter langen und 180 Tonnen schweren Drehrohrofens zu einem sehr komplexen Unterfangen. Nur eine Schwerlastverbringung erwies sich als zeitlich und wirtschaftlich sinnvoll: eine Kombination aus Litzenheber, hydraulischer Verschiebbahn und einem speziellen Schwerlastgerüst. Der Einsatz von Kranen hätte zu viele Risiken mit sich gebracht.

Aufgrund des begrenzten Platzes in der Halle wurden die Säulen des Spezialgerüsts außerhalb des Gebäudes vormontiert und mit Staplern sowie Schwerlastrollen eingebracht. In der Halle wurde das 60 Meter lange Verschiebsystem aufgebaut, wobei für jede Bahn eine maximale Breite von 1,60 Meter bei einer Säulenbreite von einem Meter zur Verfügung stand. Vorsichtig wurden nun die 15 Meter hohen Stahlsäulen liegend eingebracht und zwischen der Hallenwand und dem Ofen aufgedreht und auf den beiden Verschiebbahnen positioniert. Doch der wirklich heikle Teil war die Anbringung der vier Kopfträger. Diese waren notwendig, um die Schwerlastsäulen miteinander zu verbinden und die Litzenheber darauf laufen lassen zu können. Auch hier war freier Platz Mangelware. Teilweise waren für den Aufbau der Litzenheber gerade mal 50 Zentimeter Platz. Erst nach zwei Montagetagen konnte mit der eigentlichen Arbeit begonnen werden.

Der Drehrohrofen wurde in zehn Segmente zerschnitten, wobei die Laufringe 36 Tonnen auf die Waage brachten und die größten Segmente

acht Meter lang waren. Um eine stabile Position beim Abtrennen der Segmente sicherzustellen, wurde dieser mit zwei hydraulischen Hubportalen an vorher genau festgelegten Positionen unterstellt. So wurde dann jedes einzelne Segment mittels Litzenheber abgesenkt, um 90 Grad gedreht und in Kesselschalen mit Schwerlastrollen gelegt. Anschließend wurden sie mit einem Teleskoplader ins Freie gezogen und unter Mithilfe eines 100-Tonnen-Teleskopkrans auf einen Hänger verladen und zum Montageplatz transportiert.

Projekt 5: Einbringung eines Generators, Litzenheber, Felbermayr

Nachdem Felbermayr einen 315 Tonnen schweren Generator für Alstom erst 3.000 Kilometer via Bahn, Schiff und Straße transportiert und dabei eine aufwändige Brückenquerung realisiert hatte, galt es, den Transformator auf ein fünf Meter hohes Fundament in einem Kraftwerk in Spanien zu heben. Zuvor wurden noch so genannte Endkappen mit 35 Tonnen Gewicht angebracht; damit kletterte das Gesamtgewicht auf 350 Tonnen. „Für unser Litzenhebesystem ist das aber keine



Felbermayr vollbrachte die Fundamentstellung eines Generators per Litzenheber



Eisiger Einsatz für VSL in Warschau: Das ausgelegt Seiltragwerkdach mit Nadel vor dem Anheben

besonders schwere Aufgabe“, winkt Peter Stöttinger von der Projektteilung in Wels ab. Von den etwa 400 Tonnen Tragkraft pro Litzenheber werden noch nicht mal 15 Prozent in Anspruch genommen. Im Wesentlichen besteht das System aus einer Tragekonstruktion für die Heber, durch welche die Stahllitzen zentriert durchgeführt werden und einem Hydraulik-Hochdruckagregat zum Hochheben ➤

« der Last, beziehungsweise der Litzen. Komplettiert wird das System durch ein Steuerungsgerät. Viel Erfahrung und Fingerspitzengefühl sind Stöttinger zufolge notwendig, um die Hubgeschwindigkeit richtig zu dosieren. Einige Stunden vergingen, bis der Generator wie geplant fünf Meter über dem Boden schwebte. Jetzt musste der Generator noch mittels Push-pull-Zylinder auf der Verschubbahn einige Meter nach rechts – über das Fundament – geschoben werden. Und so verging ein ganzer Tag, bis das 350 Tonnen schwere Präzisionsteil sicher und millimetergenau auf dem Fundament abgesetzt werden konnte.

Schwebende Lasten auf Druckluft

Weitere und teilweise ähnliche Techniken haben auch andere Anbieter im Programm. Die Produktpalette von Greiner reicht vom einfachen stationären Hubsystem bis hin zum High-End-Produkt mit Gleichhubelektronik, 2 x 2 oder 1 x 4 Steuerung inklusive Sicherheits-Funkfernbedienung, UMTS-Ferndiagnoseeinheit, Träger-Längenausgleich, absolutem und inkrementellem Wegmesssystem und weit über 1.000 Tonnen zulässiger Anhängelast. Robustheit, eine ausgeklügelte Sicherheitstechnik, eine Seitenstabilität, die wesentlich größer als das Kippmoment des Hubportals ist, sowie ein Fahrwerk mit Pendelachsen zeichnen laut Hersteller ein Greiner-Hubsystem aus.

Solving entwickelt und fertigt Luftkissenelemente mit Tragfähigkeiten von 250 Kilogramm bis 60 Tonnen. Druckluft übernimmt die „tragende“ Rolle beim innerbetrieblichen Transport von Schwerlasten bis 1.000 Tonnen. Die Beschaffenheit der Bodenoberfläche ist von entscheidender Bedeutung: Glatt und luftdicht muss sie sein. Dünne Blechtafeln oder PVC-Folien können hier „nachhelfen“. Diese Technik spart Zeit und Kosten: Der Aufwand ist gering, das Verfahren sicher, das Ergebnis effektiv, so das Unternehmen.

Wenn schwere Lasten nur kurzfristig bewegt werden müssen – klassisches Beispiel: Maschinenumzüge –, dann kommen Luftkissen ins Spiel. Bei IRB Industrie-Rohr-Bau in Stade wurden zuletzt drei neue 50 bis 120 Tonnen schwere Röhren per Luftkissen aus der Fertigungshalle nach draußen befördert. Manche Kunden, die auf regelmäßige Transporte angewiesen sind, haben einen „Mover“ im Dauereinsatz: Beim Kabelhersteller Nexans in Hannover müssen regelmäßig bis zu 35 Tonnen schwere Kabelspulen bewegt werden. Solving lieferte einen speziellen Luftkissentransporter, der zum einen die Kabelspulen fast schwerelos auf kleinstem Raum drehen und bewegen kann. Zum anderen besitzt der Transporter gleichzeitig einen Rollen-



Enge, soweit das Auge reicht: Prangl demontiert einen Drehrohrföfen mit alternativer Hebetchnik



Der Twinlift TWL075 von Lift-Systems

antrieb, der die Kabelspule auf dem Transporter für weiterführende Arbeiten in jede Position drehen kann. Der Fußboden im Messraum wurde vorab den Anforderungen des Luftkissenbetriebes angepasst. Nun kann der Luftkissentransporter die Kabelspulen mit der eingebauten gabelförmigen Hebevorrichtung direkt vom Boden aufnehmen und per Fernsteuerung millimetergenau in jede Richtung bewegen. Ein Schlauch, der den Luftkissentransporter

mit der nötigen Druckluft versorgt, ist mit einem mobilen Schlauchaufroller verbunden. Für die gesamte Bedienung des Luftkissentransporters ist nur eine Person notwendig.

Die Firma Kraih / Lift-Systems hat sich auf hydraulische Lift-Systeme spezialisiert. Doppelt wirkende Hydraulikzylinder sind für das Heben und Senken der Lasten verantwortlich. Mithilfe des Twinlift lassen sich bis zu 68 Tonnen schwere Objekte heben und ohne Abstützung verfahren. Für die nötige Standfestigkeit sorgen teleskopierbare Gegengewichte. Mit dem Doppelausleger, dessen erste Sektion hydraulisch und die zweite Sektion manuell ausfahrbar ist, erreicht man eine maximale Hubhöhe von knapp elf Metern. Neues Feature ist ein komplett elektronisches Überwachungssystem aller sicherheitsrelevanten Funktionen. Neue Maßstäbe setzt auch der neue Hydroantrieb, das heißt verstärkte Bremswirkung einerseits sowie verbesserte Traktionswerte durch ein weitaus stärkeres Drehmoment andererseits. **K&B**

The Vertikal Guide

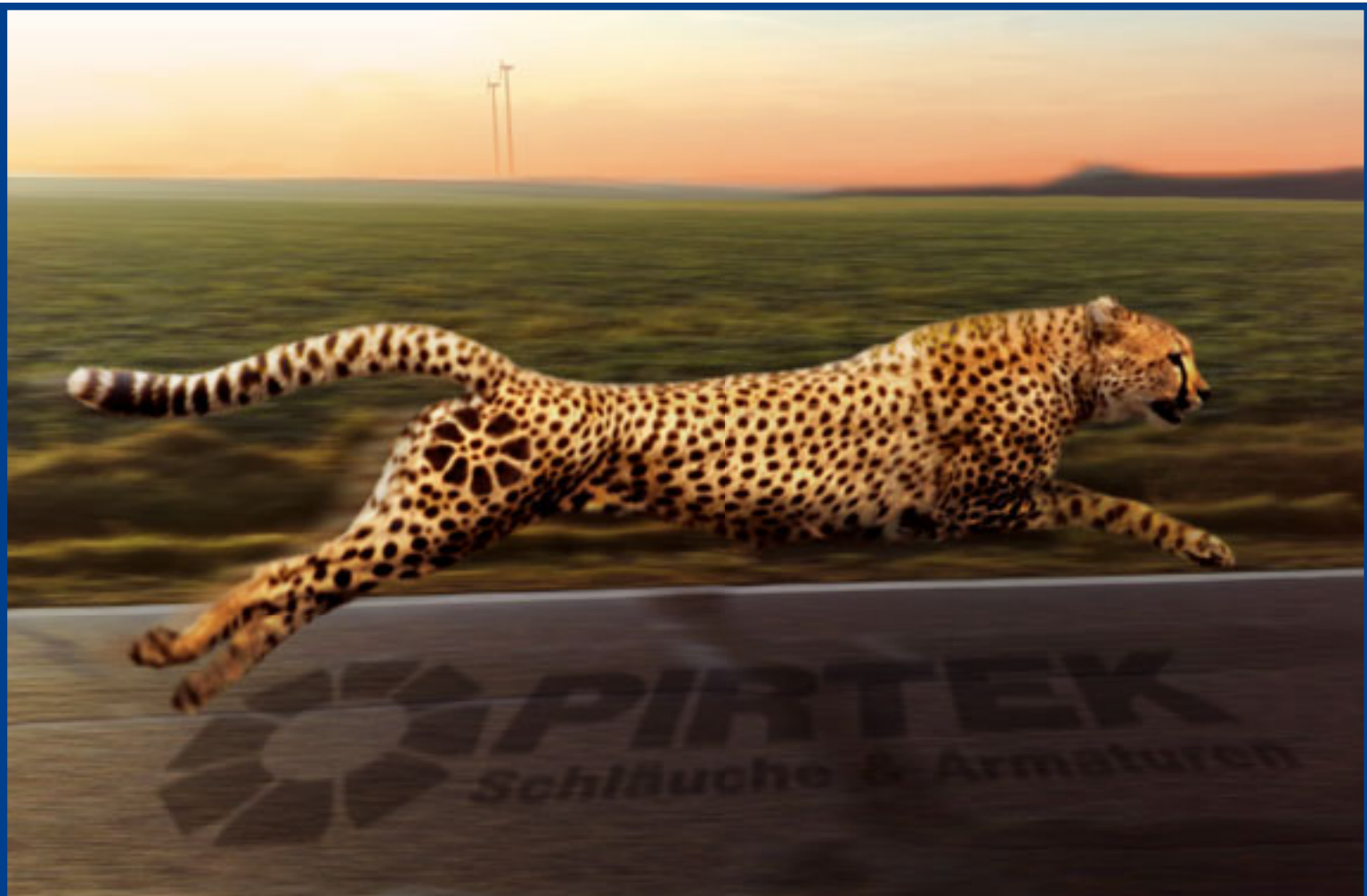
for buyers and users of lifting equipment

Der Messeführer für Käufer und Anwender der Hebeindustrie



Cranes
Aerial Lifts
Telehandlers

Krane
Bühnen
Teleskoplader



...tierisch schnell!

BUNDESWEIT
08 00/99 88 800

Jederzeit. Überall.

Innerhalb einer Stunde vor Ort.

Deutschlands schnellste Werkstatt für Hydraulikleitungen.



Pirtek Deutschland GmbH • www.pirtek.de • service@pirtek.de

Auf andere setzen

Nicht jede Dienstleistung muss im eigenen Unternehmen beheimatet sein. Kran & Bühne zeigt, wie umfangreich das Serviceangebot für Kran- und Arbeitsbühnenvermieter ist.



Um auf dem weichen Untergrund sicher zum Windrad zu kommen und die Kranarbeiten ausführen zu können, kamen hier so genannte Trax-Panels von TPA zum Einsatz

Was ist die richtige Firmenphilosophie? Alles von A wie Abstützplatten bis Z wie Zuliefern selbst zu haben oder sich auf das Kerngeschäft konzentrieren? Die Antwort auf diese Frage ist der Stoff, aus dem Auguren ihre Weisheiten saugen. Das Wichtigste dürfte eher sein, zu wissen, was es auf dem Markt gibt und welcher Service durchaus fremd vergeben werden kann. Anhand einiger verschiedener Unternehmen zeigt *Kran & Bühne*, wie umfangreich hier das Angebot schon ist. Manches, dass eigentlich vielen bekannt ist, ist aber nicht immer im Bewusstsein. Anderes, dass noch nicht so stark verbreitet ist.

Wer „Baumaschine“ sagt, muss auch „Hydraulikschlauch“ sagen. Keine Maschine, wo nicht die flexiblen Verbindungen zum Steuern von Zylindern die Kraft des Motors umsetzen. Und keine Maschine, wo nicht mal eben dieser seine Funktion aufgegeben hat – wenn's gut geht ohne zu platzen. Da heißt es eben mal den Techniker rausschicken und den Schlauch wechseln. Mit im Gepäck: den richtigen Schlauch, die richtige Klemme, das passende Öl. Oder auch nicht. Hier gibt es Firmen, die sich nur mit Hydraulikschläuchen beschäftigen. Statt selbst seinen Monteur mit dem Servicewagen loszuschicken, kann auf Hydraulikservice, wie ihn Firmen wie beispielsweise Pirtek anbieten, zurückgegriffen werden. Der Vorteil: Die Maschine muss nicht in die Werk-

statt gebracht werden, sondern der Servicewagen geht gut ausgerüstet mit den gängigen Schläuchen und Armaturen zur Maschine. Spezialisierte Hydraulikservicefirmen haben ihr Netz an Partnern bundesweit aufgebaut und sind innerhalb einer Stunde auf der Baustelle – und, wie im Falle Pirtek, das rund um die Uhr. Dazu kommt die Routine und das Wissen, das im dauernden Einsatz gesammelt wird: Darüber hinaus hat ein Spezialist die Möglichkeit der größeren Bevorratung der verschiedensten Schlauch- und Hydraulikkomponenten.

Ein anderes immer wieder diskutiertes Thema ist die Frage des Transportes. Gleichwohl die Kosten aufgrund der Dieselpreise und der eingeführten Autobahnmaut gestiegen sind, leisten sich viele Vermieter ihre eigene Transportflotte. Und immer noch schlagen Leertransporte sich negativ in den Bilanzen nieder. Dass ein Unternehmen seinen eigenen Fuhrpark hat, ist nach wie vor eine Selbstverständlichkeit. Dass mehr als nur Spitzenauslastungen gerade im Transport durch Fremdfirmen abgedeckt werden, sollte gerade in der Vermietbranche eigentlich auf fruchtbaren Boden stoßen. Die Vorteile schlagen sich unter anderem in den Büchern nieder. Wie in jedem Mietgeschäft muss kein Eigenkapital eingesetzt werden oder bei einer Bank als Kredit aufgenommen werden. Der andere Vorteil liegt in der Logistik. Wer eine einfache Fahrt bucht, braucht sich nicht um die Rückfahrt des Transporters zu kümmern – um die Rücktour der Maschine nach Beendigung der Arbeit schon. Auf der anderen Seite kann ein Spezialist dank unter anderem größerer Flotte flexibler auf die Wünsche seiner Kunden eingehen.



Pirteks mobile Werkstätten stehen rund um die Uhr zur Verfügung. An Bord führen die Servicewagen alle gängigen Schläuche und Armaturen, Schlauchsäge und -presse. So kann ein defekter Hydraulikschlauch noch am Ort des Defektes ausgebaut und erneuert werden.

Für Stand sorgen

Ist die Maschine am Einsatzort angekommen, ist sie nicht immer wirklich angekommen, denn die letzten Meter können die schwierigsten auf der gesamten Strecke sein. Sieht der Untergrund eher nach einem halbaufgetauten Permafrostboden wie in Sibirien aus, wird es schwierig. Holzbohlen ►►

► sind zweifelsohne der Klassiker, stabiler sind Baggermatratzen und Schotterwege, die ihre Spuren mehr als deutlich im Untergrund hinterlassen, wenn sie dann wieder zurückgebaut werden. Genau für diese Fälle halten Firmen wie TPA ihre mobile Zufahrtslösungen parat. Mit Hilfe von eigens entwickelten Trax-Panels aus Aluminium, schafft das Unternehmen Zuwegungen und Arbeitsflächen für jede Belastungsanforderung. Dabei spielt es im Grunde keine Rolle, wie der Untergrund beschaffen ist. Die Panels werden verschraubt und bieten somit optimale Sicherheit hinsichtlich Traktion



Den An- und Abtransport übernimmt die Spedition Fehrenkötter bundesweit

und Lastverteilung. Das wiederum schafft Planungssicherheit für Bau- und Veranstaltungsprojekte, auch bei schwierigsten Bedingungen. Die Verlegung der Panels erfolgt direkt vom Fahrzeug aus mit Hilfe eines Heckladekrans. Somit ist der Schutz des Untergrundes von der ersten Minute an gewährleistet. Durch mehrlagige Verlegung können sowohl die Traglast nochmals erhöht als auch die Zuwegung entsprechend breiter ausgelegt werden. Rund 16 Kilometer solcher mobiler Baustraßen sind alleine in Deutschland im Einsatz, allesamt in der Vermietung und damit auch für diejenigen interessant, die sage und schreibe nur ein einziges Mal auf diese Technik zurückgreifen wollen.

Krummes gerade biegen

Wer regelmäßig unser Internetmagazin nutzt, weiß nur zu genau, dass trotz aller Vorsichtsmaßnahmen der Fall der Fäule – der Unfall oder auch der Umfall – keine Ausnahme ist. Glücklicherweise kommen dabei selten Menschen zu Schaden, die Maschinen allerdings schon. Ein Ausleger – egal ob bei einem Kran oder einer Arbeitsbühne – muss indes seine Form halten, sonst kann er nicht aus- und eingeschoben werden. Was aber mit einer Maschine mit deformierten oder anderweitig demolierten Teilen tun? Reparieren. Denn ►►

MAT & TIMBER SERVICES



CRANE MATS
OUTRIGGER MATS
TEMPORARY ACCESS ROADS
RAMPS

For all types of cranes under any application - Nationwide and Overseas



TEL: +44 (0) 1264 811005
FAX: +44 (0) 1264 810600

e-mail: info@sarumhardwood.co.uk

web site: www.sarumhardwood.co.uk

» neu kann schon mal ein Mehrfaches dessen kosten, was eine Reparatur kostet. Auch hier gibt es Spezialisten, wie Köhler Kran Service, die teilweise nichts anderes tun und so ihre Erfahrung und Wissen gesammelt haben. Gebogene Zylinderrohre und Stangen werden ebenso gerichtet wie Teleskopstufen teilerneuert werden. Auch andere Teile eines Krans oder Arbeitsbühne können wieder derart instandgesetzt werden, dass die volle Funktionstüchtigkeit wieder erreicht wird.

Aber nicht nur Unfallmaschinen bedürfen der Pflege. Bei Arbeitsbühnen ist häufiger der Fall anzutreffen, dass die Maschinen auf der Baustelle stillstehen. Bei einer Fehlbetriebung kann – so vorhanden – mittels Ferndiagnose das Problem erkannt und zumeist auch behoben werden. Zeigt die Ferndiagnose allerdings, dass ein technischer Schaden vorliegt, muss sich ein Mitarbeiter um die Maschine kümmern. Und damit noch genug. Manche Baustellen stehen nicht still, sind rund um die Uhr und am Wochenende in Betrieb und damit auch die vermieteten Maschinen. Dann gilt es selbst Hand anzulegen oder Servicefirmen zu suchen, die sowohl eine Erreichbarkeit garantieren als auch sich auch mit Arbeitsbühnen auskennen. Aber auch die regelmäßige Pflege, die routinemäßige Inspektionen und notwendige Reparaturen gehören zum Leben einer Maschine. Dies trifft für Baumaschine doppelt zu, werden diese schließlich stärker beansprucht als fast kein anderes Gerät. Einiges ist in der eigenen Werkstatt zu bewerkstelligen geht es ins Detail, ist ein Spezialist schneller und erfahrener. „Viele Kunden nutzen die Wintermonate, um ihre Hubarbeitsbühne bei Lift-Manager auf Herz und Nieren prüfen zu lassen und notwendige Reparaturen zu erledigen“, ist die Erfahrung, die Roland Jäkel, Geschäftsführer von Lift-Manager, in diesen Tagen gemacht hat, und fügt an: „Planmäßig vorbeugende Instandhaltung bietet den Kunden echten Nutzen. Unvorhergesehene Ausfälle können dadurch vermieden oder reduziert werden und Ärger und Kosten können gespart werden.“ Und wer kennt nicht das Problem, die jährlichen Termine einzuhalten. Privat ist dies jedem bekannt, der Dezember kommt und der Zahnarzt wurde auch dieses Jahr noch nicht zur Jahreskontrolle



Lift-Manager führt auch regelmäßige Prüfungen durch, wie beispielsweise den planmäßigen 10-Jahres-Checks für die Werksfeuerwehr von BMW München

besucht. Die Mitarbeiter von Lift-Manager übernehmen auch die zeitliche Koordination und erinnern den Kunden auf Wunsch auch an die jährlichen Prüftermine. Und das nicht nur für kleine Geräte. Durch die Inbetriebnahme der neuen Werkstatt am Standort Massing hat Lift-Manager nun auch die Möglichkeit Großinstandsetzungen für zum Beispiel Geräte der Marke Bronto Skylift auszuführen.

Standards einführen

Um interne Abläufe zu standardisieren und damit die Qualität sei es in der Vermietung oder Produktion zu erhöhen, ist die Durchführung eines Qualitätsmanagements für viele Firmen zur Pflicht geworden. Eine Zertifizierung nach DIN ISO 9001 bedarf einiger Vorbereitung und einem Grundwissen. Letzteres kann durch externe Berater abgedeckt werden, die zudem nicht die eigene Betriebsblindheit mitbringen. Externes Wissen lässt sich auch für die interne Weiterbildung und Fortbildung der Mitarbeiter einholen. „Was heute richtig, kann morgen falsch“, erklärt Günter Schipper von Schipper Industrieberatung. Um mit dem Markt Schritt zu halten, reicht es nicht nur, das zu machen, was heutzutage Erfolg verspricht.



Qualitätsmanagement, Beratung und Weiterbildungen durch Externe wie Günter Schipper von Schipper Industrieberatung helfen, das eigene Unternehmen auf dem aktuellen Stand zu halten

Denn wer immer nur das macht, was er kann, wird er immer bleiben, was er ist.

Insgesamt gilt, dass die breite Auswahl an externe Servicefirmen beim täglichen Geschäft helfen kann, sich weiterhin auf der einen Seite auf das Kerngeschäft zu konzentrieren und dennoch sein Unternehmen weiterzuentwickeln.

Dass sind nur einige Beispiele aus dem umfangreichen Service-Angebot, das es hierzulande gibt. Die Firmen sind auch nur exemplarisch ausgewählt, um die verschiedenen Möglichkeiten aufzuzeigen. Zweifelsohne ist die Zahl derer, die ebenfalls qualitativ hochwertige Dienstleistungen anbieten um ein vielfaches größer.



Ihr Spezialist für...

Arbeitsbühnen

...von 11 m bis 27 m Arbeitshöhe



Im Rinschenrott 3a
D-37079 Göttingen
Telefon: +49 (0)551/3859-0
Telefax: +49 (0)551/3859-50
E-mail: info@esda-fahrzeugwerke.de
Internet: www.esda-fahrzeugwerke.de

HAUS[®] 2011

Größte regionale Baumesse Deutschlands

mit Fachausstellung
ENERGIE 
regenerativ, effizient, zukunftsorientiert

24. – 27. Februar
MESSE DRESDEN
täglich 10 – 18 Uhr

www.baumesse-haus.de

© IHRE FREUNDLICHE MESSE  ORTEC Messe und Kongress GmbH




200 kg! →

16 m

11 m

SKAKO LIFT

Growth through innovation

The FALCON SPIDER is available on wheels and crawlers in heights from 29 to 52 metres.

SKAKO
LIFT

FALCON SPIDER • FALCON NARROW • DENKA
www.skako.com

Nische oder Sparte?

Immer mehr Vermieter legen sich so genannte Gelenkteleskoparbeitsbühnen auf Raupenfahrwerk – oder kurz und neudeutsch Spiderlifts – zu.

Wird aus diesem Nischengerät am Ende noch eine eigene Sparte? Hersteller sehen den Markt für diese Geräte noch nicht gesättigt. Auf der anderen Seite sind und bleiben es Geräte für den besonderen Einsatz und bedürfen etwas mehr Wissen als Standardgeräte wie beispielsweise Scherenbühnen. „Es sind und es bleiben Nischen- und Spezialgeräte“, stellt der Vorstandsvorsitzende der System Lift AG Leopold Mayrhofer fest. Ähnlich sieht es auch Dieter Butsch, Geschäftsführer von Butsch&Meier. Der Auslastungsgrad liegt deutlich niedriger als bei Standardmaschinen. Dementsprechend sind die Preise auch höher – bei den meisten.

Die Geräte haben aber auch gegen alte Vorurteile zu kämpfen. Vieles wurde ihnen dann nachgesagt: kompliziert in der Handhabung, ausgestattet mit weichen Teleskop, der in der Seitenauslage je nach dem Gewicht des Anwenders im Korb an Arbeitshöhe verlieren oder auch aufgrund des Kettenantriebs kaum in der Lage, eine Rennschnecke zu überholen. Wer sich mit den Geräten beschäftigt, wird schnell

Bei Gelenkteleskoparbeitsbühnen auf Raupenfahrwerk scheiden sich die Geister. Sind es für die einen Geräte für den Spezialeinsatz, entdecken andere darin ganz eigene Vorteile. Ein Stimmungsbild von Rüdiger Kopf.



Mit hoher Reichweite ausgestattet: Die Falcon Spider Modelle von Skako

feststellen, dass es sich hier um die halbe Wahrheit handelt. So kann aufgrund die zahlreichen Optionen viel mehr mit den Maschinen gemacht werden als mit anderen Arbeitsbühnen. Und dank des Kettenfahrwerks können Einsatzorte erreicht werden, die zuvor eine Arbeitsbühne noch nie gesehen hatte.



Auch steile Wege sind mit Raupenbühnen, wie diese Bluelift, machbar

So können auch die leichten und kleinen dieser Geräte auf einem einfachen Tandemtransportanhänger von der einen zur anderen Baustelle gebracht werden. Für den Transport auf der Baustelle mit dem Gabelstapler bieten Hersteller auch entsprechende Taschen am Gerät an. Der Stapler schnappt sich die Bühne mit seinen Zinken und ist drei mal so schnell wie die sonstigen Arbeitsbühnen. Für den Einsatz der Spiderlifts bedarf es etwas

mehr Wissen. Danach bieten sie aber Optionen, von denen sonst nur geträumt werden kann. Das freut vor allem die Architekten des 21. Jahrhunderts, die zu immer komplexeren Gebäuden mit vielen Ecken und Kanten neigen.

Ein Plus eingebaut

Mit Raupenarbeitsbühnen groß geworden ist das Gronauer Unternehmen Teupen. Jetzt ist das Dutzend vollgemacht worden, die Palette reicht von zwölf bis 50 Meter. Inzwischen ist die nächste Generation am Start, die nach und nach überarbeitet wird. Nachdem mit der 13-Meter-Maschine begonnen wurde, hat jetzt auch der Leo 18 GT ein neues Äußeres und Inneres erhalten. Unter anderem ist die



Hinowa setzt bei den Batterien auf die Lithium-Ionen-Technik

« Steuerung noch feinfühlicher geworden. Letzter Neuzugang ist der Leo 25 T Plus. Mit dem Plus verbindet sich ein mehr an Reichweite, Abstüzmöglichkeiten, Geschwindigkeiten und Transportmöglichkeiten. Mit 15 Meter Reichweite bei einer Korblast von 200 Kilogramm liegen die Werte um 2,5 Meter höher als beim Schwestermodell Leo 25 GT.

Zwischen schmaler und maximaler Abstüzbreite hat der Hersteller eine größere Spanne eingebaut.

Mit seine Lithium-Ionen-Batterie-Antrieb hat Hinowa als einer der ersten Hersteller nun auch einen leistungsstarken Elektro-Antrieb für seine Geräte im Programm. Für alle fünf Modelle mit Arbeitshöhen zwischen 14 und 23 Meter kann der Kunde nun zwischen Benzin, Diesel oder Elektro auswählen. Durch den Schritt weg vom Bleiakku hin zu – etwas teureren – Lithium-Ionen-Akku tritt nun nicht mehr der Memory Effekt in der Batterie auf. Mehr Ladezyklen sind damit möglich. Neben der Goldlift-Serie gibt es mit der Lightlift, die – wie der Name bereits verrät – leichtere Variante mit im Programm. In allen Modelle jetzt vorhanden ist eine automatische Abstüzung mit einer automatischen Rückholung der Abstüzung.



Die Stützen dieser Niftylift gleichen auch abfallendes Gelände aus

Darüber hinaus ist jetzt für die Typen Goldlift 14.70 III S und Goldlift 17.80 XL III S eine Fernbedienung der Abstüzung und das Raupenfahrwerk mit einer akkubetriebenen Funkfernsteuerung mit in der Grundausrüstung enthalten. Die Bedienung für das Hochfahren der Arbeitsbühne wird wie bisher Vollhydraulisch angesteuert.



Kommen gut durch das Gelände: Raupenarbeitsbühnen von Aichi



Die Octopussy 1500 Evo von Oil& Steel

Seit einigen Jahren hat auch Omme den Bereich der Raupenarbeitsbühnen für sich entdeckt. Teleskopmodelle von 22 bis 37 Meter der Marke Omme werden hierzulande ebenso vertrieben, wie Gelenkteleskope der Marke Omme-Lem von 12 bis 22 Metern. Jüngste Eigenentwicklung ist die Omme 3700 RJ. Nebst den 37 Metern Arbeitshöhe bietet das Teleskopgerät eine Korblast von 250 Kilogramm und einen um 130 Grad beweglichen Korbarm an. Die Maschine ist mit einem Bi-Antrieb ausgestattet und kann im Gelände Steigungen bis 35 Prozent meistern. Die Breite der Maschinen kann hydraulisch von 1,5 auf 1,1 Meter reduziert werden. Die Transportmaße liegen – trotz der Arbeitshöhe – bei 7,78 Meter Länge und 1,98 Meter Höhe. Mit dem serienmäßig abnehmbaren Korb reduziert sich die Länge sogar auf 7,23 Meter.

Bodendruck minimiert

Zwar ist der Name Skako noch recht jung in der Bühnenbranche, dennoch kann das Unternehmen auf eine jahrelange Erfahrung bei Großraupenbühnen zurückgreifen. Der Hintergrund: Unter dem Namen Skako wird heutzutage vermarktet, was in früheren Jahren als Falcon Spider bekannt geworden ist. Die Marke existiert weiterhin. Als erste haben die Ingenieure des Unternehmens ihren großen Gelenkteleskopbühnen ein Doppelraupenfahrwerk verpasst. Damit kann der Bodendruck noch weiter minimiert werden und vor allem



« können auch Treppen sicherer befahren werden, da bei Podesten oder dem Ende der Treppe die Maschine weniger weit über ihren Schwerpunkt kippt. Neu im Programm ist die FS320Z. Trotz einer Arbeitshöhe von 32 Metern ist das Gerät gerade einmal 1,2 Meter breit. Bei einem Gelenkpunkt von zehn Metern bietet die Bühne bei 200 Kilogramm Korblast eine Reichweite von 15 Metern.

Für leichte Gelenkteleskopbühnen, radgetrieben oder als Anhängerbühne, ist das englische Unternehmen Niftylift bekannt. Dass es auch Maschinen mit Kettenantrieb gibt, weniger. Die Auswahl reicht von zwölf bis 17 Meter. Darin vereint Niftylift nach eigenem Bekunden sein Wissen aus den beiden zuvor genannten Sparten, leichte Bauweise und hohe Manövrierbarkeit. Auch ein Bi-Antrieb steht zur Verfügung.

Seinen jüngsten Modellen hat Oil&Steel die Bezeichnung „Evo“ mit auf den Weg gegeben. Zwei Geräte mit Arbeitshöhen von 15 und 18 Metern gibt es von dieser Serie inzwischen. Die Besonderheit bei dieser Baureihe liegt vor allem in den unterschiedlichen Möglichkeiten der Abstützung. Die Stützen können in einem Winkel von 45 und 90 Grad zur Maschine ausgefahren werden und dies auch in einer Kombination von beidem, so dass eine Seite schmal und die andere Seite breit abgestützt ist. Die Korblast liegt bei 200 Kilogramm. Mit der Octopussy 1800 Evo geht es bis auf 8,5 Meter seitliche Reichweite hinaus. Das Gesamtprogramm deckt einen Bereich von 14 bis 21 Metern ab.

In diesem Höhenbereich ist auch Bluelift angesiedelt. Die aktuell sechs Modelle reichen von zwölf Meter aufwärts bis zur neuesten Maschine mit 21,5 Metern Arbeitshöhe. Die R220C, die in Deutschland über Rothlehner vertrieben wird, hat im Standardpack neben einem hydraulisch höhen- und breitenverstellbares Raupenfahrwerk einen um 100 Grad beweglichen Korbarm und automatische Stütz nivellierung. Die Baulänge ist mit 4,48 Meter ohne Korb sehr kurz. Bei



Auf 37 Meter Arbeitshöhe kommt die neue Omme

voller Korblast von 200 Kilogramm kann eine Reichweite von 10,8 Meter erzielt werden. Das Gewicht liegt bei 3.100 Kilogramm.

Ausgebaut

Kontinuierlich das Programm ausgebaut hat auch Dinolift. Inzwischen sind es drei Modelle in der XTC-

Reihe. Die Maschinen verfügen über eine Steigfähigkeit von 43 Prozent. Mit Hilfe der automatischen Nivellierung lässt sich die Maschine per Knopfdruck in Sekunden – so der Hersteller – ausrichten, und zwar selbst bei einem Gefälle von 16 Grad. Das Verfahren des Geräts erfolgt über eine Kabelfernbedienung. Für den Indoor-Einsatz kann die Maschine mit einem Elektromotor und mit weißen Raupenkettens ausgestattet werden.

Sein Interesse an dieser Bühnengattung hat auch Airo entdeckt. Das Unternehmen hat zwei Raupen in sein Programm aufgenommen, eine 13- und eine 17-Meter-Maschine. Neben Korbarm ist das Gelenkteleskopgerät mit drehbarem Korb ausgestattet. Die größere der beiden Bühnen schafft eine Reichweite von 6,5 Metern bei 200 Kilogramm, die Kleinere kommt auf 5,4 Meter.

Auch Pagliero hat diese Gerätegattung für sich entdeckt und zur bauma zwei Geräte vorgestellt. Mit 16,8 und 22, 4 Metern Arbeitshöhe liegen die Gelenkteleskopbühnen im mittleren Höhenbereich des Marktes. Mit 2.000 beziehungsweise 2.500 Kilogramm sind die Maschinen recht leicht. Die seitliche Ausladung reicht bei 200 Kilogramm Korblast bis auf 7,5 beziehungsweise 8,5 Meter hinaus. Sie können zudem auch in schmalen Position abgestützt werden.

Eine andere Liga der Raupenteleskopbühnen stellen beispielsweise die schweren Geräte von Aichi und Giraf dar. Durch ihre sehr robuste Bauweise sind diese Geräte auch für harte Einsätze, wie das Einfahren in kleinere Flüsse, um an die Unterseite von Brücken zu kommen, geeignet. Das höhere Eigengewicht erlaubt es, die Ausleger stabiler zu bauen, und die Geräte vermitteln im Korb eine wesentlich höhere Stabilität wie die leichteren Modelle. Im Gegenzug sind Einsätze, bei denen es auf einen sehr geringen Bodendruck ankommt, nicht die Sache dieser Modelle.

Aichi hat vier Bühnen im Programm, die den Bereich zwischen zwölf und 21 Metern abdecken. Die Teleskopbühnen gibt es jeweils auch mit Korbarm. Das Eigengewicht beginnt bei diesen Modellen bei 7.400 Kilogramm.

Noch etwas mehr „auf den Rippen“ hat das Modell von Giraf Track mit 16,5 Tonnen. Dafür gibt es nicht nur einen 5-Meter-Korb als Anbauelement, sondern auch Gabelzinken oder Kranhaken. So können mit den Gabelzinken bis zu 3,8 Tonnen gehoben werden. Auch diese Maschine legt ihren Fokus auf das Außengelände.



In jedem Gelände unterwegs sind die Geräte von Teupen



Ihr Spezialist für Arbeitsbühnen-Vermietungen



Basel - Bern - Luzern - Zürich
www.ws-skyworker.ch info@ws-skyworker.ch
Mietservice für die ganze Schweiz
Telefon +4161 813 03 03

„Ist der Preis o.k.?“
Schau nach: www.lectura.de

LECTURA
Fachverlag

Ritter-von-Schuh-Platz 3, D-90459 Nürnberg
Tel.: +49 911-43 08 99-0, info@lectura.de, www.lectura.de

15. Schweizer Fachmesse für Baumaschinen, Baugeräte und Werkzeuge



BAUMAG

Baumaschinen-Messe

24.–27. Februar 2011

Messe Luzern • Do–So • 9–17h

www.baumaschinen-messe.ch

Sondervorstellung

BAUMAG Baumaschinen-Messe

BAUMAG

Baumaschinen-Messe

Nach nur einem Jahr lockt Luzern im Februar mit der 15. Auflage der Baumag, die sonst alle zwei Jahre stattfindet. Unter den rund 200 Ausstellern befinden sich etliche neue wie auch viele namhafte Akteure mit tendenziell größeren Ständen. Eine Vorschau von Kran & Bühne.

Ende Februar 2011 rüttelt die Baumag Luzern das Schweizer Bauhaupt- und Baunebengewerbe aus dem Winterschlaf. Normalerweise hallen diese Wachrüttelversuche dann bis über die Grenze und animieren auch deutsche Bauunternehmer und Vermieter zum

Messebesuch. Warum auch nicht? Schließlich gibt es einiges zu bestaunen auf der Allmend. So sind die fünf

Baumag 2011

Datum: Do, 24.-So, 27. Februar 2011

Ort: Messe Luzern

Öffnungszeiten: Do-So 9-17 Uhr

Eintritt: Erwachsene CHF 15, Kinder bis 16 Jahre in Begleitung Erwachsener gratis

Messeinfo:

www.baumaschinen-messe.ch

Kran & Bühne



Der Bühnenhimmel über Luzern



Sicherheit war auf der letzten Baumag ein großes Thema

Hallen bis auf den letzten Platz gefüllt und versprechen viele Neuheiten von profilierten Marken im Sektor Baumaschinen und Zubehör, so die Veranstalter.

Dabei könnten unbedarfte Beobachter meinen, die Veranstalter seien vollends aus dem Tritt geraten: Normalerweise findet die Baumag alle zwei Jahre statt. Die letzte Ausgabe lief allerdings dermaßen gut, dass die Messeleitung nur ein Jahr verstreichen ließ – und so im positiven Sinn aus dem Rhythmus gekommen ist. Somit wechselt die Baumag Luzern nun in die ungeraden Jahre, das heißt, sie soll dann 2013, 2015, 2017... stattfinden.

Der Gedanke dahinter: In diesem Jahr ist die Baumag



Ende Februar öffnet die Baumag ihre Pforten

„Alleinherrscherin“ der Baumessen in Deutschland und der Schweiz, sie ist quasi konkurrenzlos. Davon erhoffen sich die Macher einen Extraschub, und so etwas lässt man sich natürlich nicht entgehen.

Messeleiter Andreas Hauenstein zufolge profitierten die Aussteller vergangenes Jahr von direkten Kaufabschlüssen, interessanten Kundengesprächen und realistischen Folgeaufträgen. Nach 15.800 Besuchern im Vorjahr rechnen er und sein Team diesmal erneut mit 16.000 bis 17.000 Messegästen. „Die Branche investiert und bleibt am Ball mit neuen Technologien und komfortablen Lösungen, die sich bei der Arbeit im Allwetteralltag effizient und nützlich auszahlen,“ erklärt Hauenstein die große Stand-Nachfrage bei der diesjährigen Fachmesse für Baumaschinen, Baugeräte und Werkzeuge.

Was bieten die Aussteller? Mehr als zwei Dutzend Firmen

informieren rund um die Welt der Maschinen wie Arbeitsbühnen, Teleskopplader, Krane und naheliegende Produkte und Dienstleistungen – von Seil- und Hebeteknik über Anschlag- und Lastaufnahmemittel bis hin zu Schutzkleidung. Interessanterweise sind eine ganze Reihe Aussteller vom Vorjahr diesmal nicht an Bord; bei anderen ist es genau umgekehrt. So dürfen Kranfans sich diesmal zum Beispiel auf Huggler und Senn freuen. **K&B** ►►



Alclac ist auch dieses Mal wieder dabei

AUSSTELLERLISTE

Alclic Freigelände 50

Aufzüge, Mastklettertechnik & Arbeitsbühnen

Arbor Halle 3 / 342

Teleskoplader

BauRent Halle 2 / B37

Teleskoplader

Böcker Freigelände 14

Aufzugs- & Mastklettertechnik, Alukrane

Bolliger Nutzfahrzeuge Halle 4 / 429

Nutzfahrzeuge

Buholzer-Batterien Halle 2a / 255

Batterien

Carl Stahl Halle 2 / D31

Seil- & Hebetchnik, Lastaufnahmemittel, Krantechnik

Conducta Freigelände 10

Schnelleinsatz- & Kompaktkrane

Cummins Halle 3 / 315

Motoren

Dillier Heini Freigelände 0

Obendreher- & Schnellmontagekrane sowie Funkfernsteuerungen

Feresta Halle 2 / B03

Gelenkbühnen, Mastbühnen & Scherenbühnen

Hauri Bautechnik Halle 2a / 218

Schutzkleidung, Werkzeuge & Baugeräte

HBC-radiomatic Halle 2a / 203

Funkfernsteuerungen

Hebetech Halle 3 / 330

Anschlag- & Lastaufnahmemittel

Hetronic Halle 3 / 324

Funkfernsteuerungen

Huggler Emil Demo 304

Turmdrehkrane

Indupro Halle 3 / 322

Teleskop- & Gelenkteleskopbühnen, Scherenbühnen & Personenlifte

Jakob Halle 2 / B14

Seiltechnik

Kleenoil Halle 3 / 319

Öl/Filtertechnik

Kran & Bühne Foyer 100

Das Magazin der Kran- & Bühnenbranche

Kyburz Maschinenbau Halle 2a / 250

Seilwinden & Umlenkrollen

Lectura Foyer 100

Daten & Werte für Gebrauchsmaschinen

Schär Baumaschinen Freigelände 12

Alukrane

Senn Halle 4 / 27

Krane

Skycraft Halle 2 / B03

Arbeitsbühnen aller Art

Wacker Neuson Halle 2a / 232

Teleskoplader

Wolf Produkte Freigelände 36

Arbeitsbühnen & Alukrane

WS-Skyworker Halle 4 / 434

Arbeitsbühnen

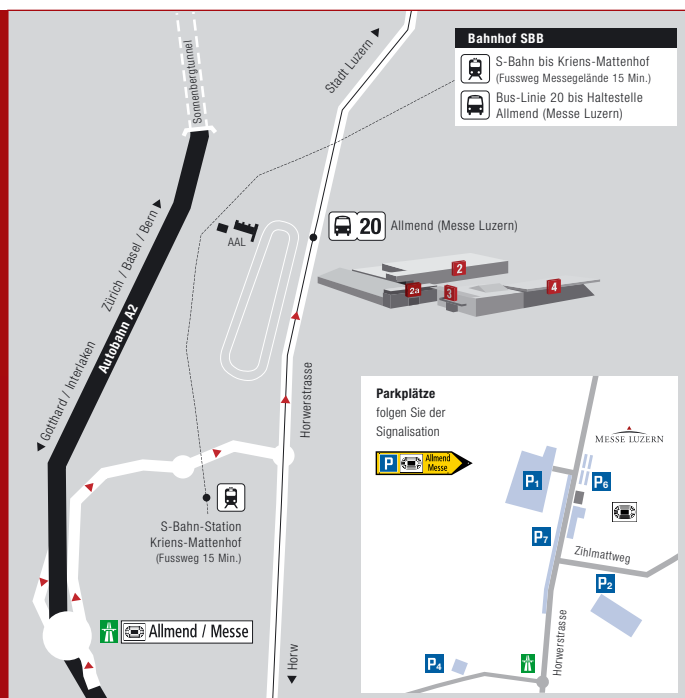


Bei Sonnenschein ein Traum

Mit dem Auto ab Autobahn A2
In drei Minuten ab Autobahnausfahrt Luzern-Horw. Folgen Sie der Signalisation «Allmend/Messe».

Öffentlicher Verkehr
Ab Hauptbahnhof Luzern mit dem Bus Linie 20 bis «Allmend/Messe» oder mit S-Bahn bis Haltestelle Kriens-Mattenhof.

Zu Fuss
25 Gehminuten ab Stadtzentrum.



BAUMAG
Baumaschinen-Messe

Kein Babylon auf der Baustelle

Wie richtige Kommunikation die Sicherheit auf der Baustelle verbessert, fokussiert der diesjährige Tag der Arbeitsbühnensicherheit, der am 3. Mai 2011 in Hannover vom Vertikal Verlag gemeinsam mit IPAF Deutschland ausgerichtet wird.



Im vergangenen Jahr trafen sich die Experten in München zum Tag der Arbeitsbühnensicherheit



Der diesjährige Tag der Arbeitsbühnensicherheit (TABS) steht im Zeichen der sicheren Baustelle. Die Veranstalter, IPAF Deutschland und Vertikal Verlag, laden in diesem Jahr die Branche zum Treffen am 3. Mai in das Convention Center der Messe in Hannover ein. Im Fokus: Die Baustelle mit all ihren Schwachpunkten.

In Zeiten der Internationalisierung ist es nicht mehr die Ausnahme, sondern die Regel, dass Menschen aus aller Herren Länder ihre Arbeit gemeinsam an einem Ort ausüben. Über das entstehende Sprachwirrwarr wird schon in der Bibel berichtet, wo der Bau der Hängende Gärten im antiken Babylon beschrieben ist. Der TABS legt sein Hauptaugenmerk genau auf dieses Problem und welche Lösungsansätze es hier gibt.

Doch bevor es um die Baustelle geht, steht erst einmal der Weg zur Baustelle im Blickpunkt. Über die sichere Anfahrt informiert Michael Barfuß. Der

Verkehrssicherheitsexperte legt seine Finger in die immer noch offenen Wunden der Transportsicherung, der durchaus mehr Augenmerk geschenkt werden sollte. Auf der Baustelle erwartet dann den Vermieter der SiGekO. Was eigentlich ein Sicherheits- und Gesundheitsschutz-Koordinator ist und was es auch für einen Vermieter bedeutet, einem solchen gegenüberzustehen, erläutert Sicherheitsingenieur Matthias Müller. Dass Kommunikation mehr ist als nur die Worte, die aus dem Munde des einen an das Ohr des anderen dringen, hebt Günter Hübner von PB Lifttechnik hervor. Denn was der eine sagt, muss der andere noch lange nicht genauso verstehen und das obwohl beide die gleiche Sprache sprechen. Und auf einer größeren Baustelle ist die Sprachvielfalt heutzutage gewaltig. Wie aber die daraus entstehenden Probleme bewältigt werden können, fasst Gerhard Quanz vom Dezernat für Arbeitsschutz und Sicherheitstechnik des Regierungspräsidiums Kassel zusammen. Wenn Sie jetzt noch nicht auf dem Schlauch stehen, übernimmt dies Dr. Bernd Stülow. Der Vertriebsleiter der Servicefirma Pirtek zeigt auf, dass auch Hydraulikschläuche nicht immer für die Ewigkeit halten und regelmäßig überprüft werden sollten.

Und was wäre ein TABS, wenn nicht das derzeitige Thema Nummer 1 der Arbeitsbühnenbranche, die BGG 966, auch hier besprochen würde? Der Berufsgenossenschaftler Christian Zepp erläutert die Details der neuen Norm.

Der Tag der Arbeitsbühnensicherheit findet im Rahmen der diesjährigen Cemat auf dem Messegelände in Hannover statt. Besucher des TABS haben die Möglichkeit, im Anschluss an die Veranstaltung, die voraussichtlich gegen 14.30 Uhr beendet sein wird, die Messe zu besuchen. Weitere Informationen und Anmeldungen finden Sie im Internet unter www.tagung-tabs.eu.



Im Convention Center in Hannover findet im diesem Jahr die Veranstaltung statt

Bild: Deutsche Messe Hannover

K&B

Erfahrungswerte ausgetauscht

Zum vierten Mal trafen sich etwa 50 Berechnungsexperten für Krane, um sich über den neuesten Stand und erste Erfahrungen bei der Anwendung der neuen Norm EN 13001 zu informieren. Von der Tagung berichtet Dieter Wehner.



Prof. Dr. Gerhard Wagner, Hans-Jürgen Kunze, Ute Jasper, Jürgen Koop (v.l.n.r.)

In den nächsten zwei bis drei Jahren ist damit zu rechnen, dass die europäische Berechnungsnorm für Krane EN 13001 zunächst mit den Teilen für die Stahltragwerke, Seile, Lasthaken und Laufräder auch in Deutschland verbindlich und die bisherigen DIN-Normen ablösen wird. Die fachliche Leitung der zweitägigen Tagung im Haus der Technik Essen lag wieder in den Händen von Professor Gerhard Wagner von der Ruhr-Universität Bochum und Jürgen Koop von der Maschinenbau- und Metall-BG.

Koop erläuterte zunächst den aktuellen Bearbeitungsstand aller Normenteile. Durch die Vielzahl der daran beteiligten Länder und die große Zahl an Einsprüchen und Ergänzungen sind die Bearbeitungszeiten oft sehr lang, und es kommt immer wieder zu Änderungen und Ergänzungen. Als Vertreter der deutschen Interessen in diesen europäischen Gremien konnte Gerhard Wagner aufzeigen, wo und warum zuletzt Änderungen eingeführt wurden. Er zeigte interessante Parallelen bei der EN 13001 und der Überarbeitung der weltweit geltenden ISO 8686 („Cranes-Design principles for loads and load combinations“), deren noch geltende Fassung aus dem Jahre 1989 stammt. Auch Oliver Kempkes berichtete über vergleichende Einstufungs- und Berechnungsgrößen. Die Ergebnisse ermöglichen allerdings noch keine allgemeinen Aussagen über die wirtschaftlichen Auswirkungen bei der Anwendung der neuen Norm.

Hubseile verglich er dabei die Einstufungen und die unterschiedlichen Berechnungswerte nach DIN 15020, ISO 4308-1 und TS 13001-3-2. Daraus ist erkennbar, dass die teilweise deutlich voneinander abweichenden Ergebnisse noch eine Klärung und Berücksichtigung in der neuen Norm erfordern, wie sie auch schon von anderen Fachleuten angeregt worden sind. Auch Ingo Brötzmann von der Kranbau Köthen GmbH verglich die Hubseilbemessung nach alter und neuer Norm und bemängelte neben der großen Zahl von Faktoren auch den unvermeidbar großen Berechnungsaufwand nach EN 13001, für den noch kein erkennbarer Nutzen erkennbar ist. Ähnlich Jürgen Koop: Er verglich die Berechnungen des Stahltragwerkes eines Zweiträgerbrückenkranes nach DIN 15018 und nach EN 13001 miteinander und zeigte dabei die Unterschiedlichkeit und die Bedeutung der richtigen Einstufung von Hubklassen und Beanspruchungsgruppen beziehungsweise S-Klassen. Über erste Erfahrungen bei der Anwendung der EN 13001 bei Turmdrehkränen referierten Peter Hegenbart und Steffen Hildenbrand von Wolffkran. Dabei wurden erste Ergebnisse nur für zugbelastete Verbindungen, Steckbolzenanschlüsse und Augenstäbe, wie sie bei Ausleger- und Turmverbindungen von Baukränen angewendet werden, gezeigt, so dass auch für diese Krane noch keine allgemeingültigen Tendenzen

und Auswirkungen genannt werden konnten.

Die Diskussionen nach allen Vorträgen zeigten das große Interesse und die Aktualität des Themas. Es bleibt deshalb zu hoffen, dass vor der endgültigen Einführung aller Normteile noch mehr Anwender über erste Erfahrungen berichten können und dadurch mögliche Gefahren durch fehlerhafte Anwendung vermieden werden.

K & B

Drahtseilakt

Den Teil 3-2 der EN 13001 über Sicherheitsnachweise von Drahtseilen in Seiltrieben und die in diesem Teil der Norm in den letzten Jahren aufgenommenen Änderungen erläuterte Hans-Jürgen Kunze von der Maschinenbau- und Metall-BG. In Zahlenbeispielen für



Das Auditorium war auch in diesem Jahr gut gefüllt

Ziel: Champions League

Wir wollen in die „Champions League“, ist das klare Ziel von Helmut Fliegl, Geschäftsführer der Fliegl Fahrzeugbau mit Sitz in Triptis. In dieser kleinen ostthüringischen

Gemeinde begann die Geschichte des Unternehmens vor 20 Jahren. Eigentlich sollte hier mit Landwirtschaftstechnik der Markt in Ostdeutschland neu erschlossen werden. Schnell zeigte sich, dass weitere Produkte für den Ausbau des Unternehmens notwendig waren. Inzwischen hat sich Fliegl mit dem Bau von allen Arten von Anhängern, Aufliegern und Tiefladern in der Transportbranche einen Namen gemacht. Auch für den Transport von Kranen, deren Zubehör oder selbstfahrenden Arbeitsbühnen stehen inzwischen Tieflader zur Auswahl. So wurde mit dem „Liftmaster“ ein Tieflader speziell für die Arbeitsbühnenbranche entwickelt. Das Besondere an Fliegl ist die Flexibilität. Hier gibt es nicht nur Geräte von der Stange. Das bestätigt auch Wolfgang Hartl, Geschäftsführer der Hartl Fräs-Service GmbH. „Fliegl ist am besten auf unsere besonderen Wünsche eingegangen“, erklärt der langjährige Kunde des Unternehmens. Vor 15 Jahren wurden die ersten Geräte gekauft, die heutzutage immer noch ihren Dienst tun. Auch die Ersatzteilversorgung nennt er „vorbildlich“, so dass weitere Geräte geordert wurden und werden.

Der Standort in Triptis wurde weiter ausgebaut. Im Jahr 2005 kam ein zweites vollkommen neues Werk hinzu. Hier produziert Fliegl inzwischen Gardinenaufleger, Kipper und Containerchassis in Serienfertigung. Im Jahr 2008 kam eine Halle eigens für die Lackiererei und einer leistungsstarken Sandstrahlanlage mit 16 Turbinen dazu. Durch ein intelligentes Torsystem sind beide

Vor 20 Jahren startete Fliegl in Triptis mit dem Bau von Anhängern und Tiefladern, zunächst für den Agrarsektor, dann auch für den Nutzfahrzeugsektor. Heute gehört das Unternehmen zu den Top10 in Europa.



Helmut Fliegl, Geschäftsführer der Fliegl Fahrzeugbau

neuen Werke verbunden, sodass die lackierten Einzelteile per Kranbahn von der einen in die andere Halle trocken transportiert werden können.

Die jüngste Krise ist auch an Fliegl nicht spurlos vorbeigegangen. Dass das Unternehmen dennoch so gut da steht – die Eigenkapitaldecke liegt bei über 50 Prozent –, liegt an der „uncoolen Geschäftspolitik“, wie Helmut Fliegl betont und fügt an: „Wir haben keine Fördermittel abgeschöpft, dafür hatten wir jetzt mehr Handlungsfreiheit.“ Damit das Personal auch in Zeiten niedriger Auftragseingänge Arbeit hatte, wurde unter anderem eine 4,5 Megawatt Solaranlage auf den Dächern der Firma installiert, und zwar von den eigenen Mitarbeitern. Und Fliegl sieht darin mehr als nur eine Beschäftigung. „Man kann von anderen Bereichen sehr viel lernen und dieses Wissen später in die Produktion mit einbringen.“ Er ist konsequent den von Banken nicht empfohlenen Weg gegangen und hat sich eben nicht nur auf sein Kerngeschäft konzentriert. Auch beim Bau der neuen Hallen waren die eigenen Mitarbeiter mit dabei. „Wir hätten in den guten Jahren mehr Umsatz machen können“, bestätigt er im Nachhinein, fügt aber auch an, dass keine so hohen Kredite aufgenommen werden mussten. Darüber hinaus steht jetzt nicht eine Standard-Fabrik in Thüringen. „Der Fertigungsablauf ist auf uns abgestimmt“, bekräftigt Fliegl zufrieden.

Derzeit rangiert Fliegl nach eigenem Bekunden auf Platz 6 in Europa und das reicht nicht für die Champions League, die Helmut Fliegl letztendlich als Ziel vor Augen hat. Um seinen Kunden mehr zu bieten, wurde 2006 die Servicekarte mit den Grunddaten des Trailers eingeführt. So kann im Falle eines Falles schnell und effektiv – auch telefonisch – Hilfe geleistet werden. Im Jahr 2008 kam das Angebot „48+“ dazu, eine Verlängerung der Gewährleistung auf 48 Monate. Hier hat der Kunde zusätzlich die Möglichkeit zwischen einer Wunschbereifung oder einer so genannten Pneumatic Dumping Controlle, kurz PDC auszuwählen. Mit der Vermiettochter RPS können Kunden zudem auch kurz-, mittel- und auf Wunsch langfristig die Anhänger und Tieflader mieten.

K&B



Das neue Werk im thüringischen Triptis

Dauerläufer: Seit 15 Jahren verrichten die Tieflader von Fliegl bei Fräs-Service Hartl beste Dienste und sind immer noch im Einsatz

Verschwenden Sie keine Zeit – gehen Sie direkt

Bühnenhersteller

- AICHI Sales Office B.V.
www.aichiplatforms.nl
- AIRO by Tigieffe S.r.l.
www.airo.it
- Alimak Hek
www.alimakhek.com
- Altrex B.V.
www.altrex.com
- Beijing Jingcheng Heavy Industry Co.Ltd.
<http://en.jchic.com/>
- Bil-Jax. Inc
www.biljax.de
- BISON PALFINGER
www.bisonpalfinger.de
- Bronto
www.bronto.fi
- Denka Lift A/S
www.denka.dk
- Dino Lift
www.dinolift.com
- ESDA Fahrzeugwerke GmbH
www.esda-fahrzeugwerke.de
- Genie Europe
www.genieindustries.com
- GSR S.p.A
www.gsrspa.it
- H.A.B. Service Center GmbH
www.hab-hubarbeitsbuehnen.de
- Haulotte
www.haulotte.com
- Hinowa Italien
www.hinowa.com
- Holland Lift
www.hollandlift.com
- Iteco
www.itecolift.it
- JLG
www.jlg.com
- Helmut Kempkes GmbH
KULI-Hebezeuge
www.kuli.com
- Lajvar Co.
www.lajvar.com
- Leguan Lifts
www.leguanlifts.com
- Liftlux Potain
www.liftlux.com
- LTECH
WWW.LTECH.RU

- Matilsa
www.matilsa.es/
- Niftylift Deutschland
www.niftylift.de
- NiftyLift
www.niftylift.com
- OIL&STEEL
www.oilsteel.com
- OMEGA PLATFORMS
www.omegaplatforms.com
- OMMELIFT
www.ommelift.com
- Palazzani Industrie S.p.A.
www.palazzani.it
- PB Liftechnik GmbH
www.pbgmbh.de/
- Robert Böcker
www.alp-lift.com
- RUTHMANN GmbH & Co. KG
www.ruthmann.de
- SKY HIGH
www.skyhigh.be
- Skyjack
www.Skyjack.com
- Teupen
www.teupen.com
- Time Export
www.time-export.dk
- Kunze
www.KUNZEgmbh.de
- Liftprofi Arbeitsbühnen
www.liftprofi.de
- Lisman
www.lisman.nl
- LTECH
WWW.LTECH.RU
- Maltech Arbeitsbühnen
www.maltech.com
- Moll Maschinenhandels GmbH
www.lift-moll.de
- OMMELIFT
www.ommelift.de
- Platform Sales Europe
www.platformsales europe.com
- Power Lift
www.power-lift.de
- Riwal
www.riwal.com/used
- Rothlehner Arbeitsbühnen
www.rothlehner.de
- SkyAccess AG
www.skyaccess.ch
- Take Over Platforms by
www.takeoverplatforms.com/en/index.html
- Thanner
www.Used-Worklift.com
- UP - AG
www.upag.ch
- Wendel Arbeitsbühnen
www.wendel-arbeitsbuehnen.de

Neu- und Gebraucht Bühnen

- Access Business
www.accessbusiness.nl
- AFI-Resales
www.afi-platforms.co.uk/afimachinesaleslist.asp
- Dorn Lift GmbH
www.dornlift.com
- Galizia S.n.c
www.galiziagru.com/
- Gustav Bertram GmbH
www.bertram-hannover.de
- Hematec Arbeitsbühnen
www.hematec-online.de
- Hinowa Deutschland
www.hinowa.de
- Holland Lift
www.hollandlift.com
- JLG Deutschland GmbH
www.jlg-deutschland.de
- Kranz Arbeitsmaschinen
www.kranz-arbeitsmaschinen.de

Bühnenvermietung

- Arbeitsbühnen bundesweit
www.partnerlift.com
- AVS System Lift AG
www.systemlift.de
- Butsch&Meier GmbH
www.butsch-meier.de
- Dorn Lift GmbH
www.dornlift.com
- HMT AG
www.hntag.ch
- Kühne
www.kuehne-arbeitsbuehnen.de
- Kunze GmbH
www.KUNZEgmbh.de
- Lift Ex AG
www.liftex.ch
- LTECH
WWW.LTECH.RU
- Maltech Arbeitsbühnen
www.maltech.com
- MVS Zeppelin GmbH & Co. KG
www.mvs-zeppelin.de
- Riwal
www.riwal.com
- ROBRU Arbeitsbühnen
www.robru.ch
- Schmidt Arbeitsbühnen
www.schmidt-info.de
- Scholpp
www.scholpp.de
- Stirnimann AG
www.stirnimann.ch
- UP - AG
www.upag.ch
- Wagert
www.wagert.com
- Wendel
Arbeitsbühnenvermietung
www.wendel-arbeitsbuehnen.de
- WS-Skyworker AG
www.ws-skyworker.ch

Kranhersteller

- Avezaat
www.avezaat.com
- Conmac/Maeda
www.minikrane.de
- Cormach
www.cormach.com
- Effer
www.effer.it
- Galizia S.n.c
www.galiziagru.com/
- IMAI
www.imai.it
- KSD Kransysteme
www.ksd-kransysteme.de
- Lajvar Co.
www.lajvar.com
- Liebherr Werk Ethingen
www.liebherr.com
- Manitowoc
www.manitowoccranes.com
- Ormig
www.imagine.com/ormig
- PALFINGER
www.palfinger.de
- Tadano Faun
www.tadanofaun.de

zu der gewünschten Webseite!

- Terex Demag GmbH
www.terexcranes.com
- Unic Minikrane
www.minikran.de

Gebrauchtkrane

- Greiner
www.greiner-cranes.de
- HAC Cranes
www.HAC-Germany.com
- Hovago
www.hovago.com
- IMC International Mobile Cranes GmbH
<http://www.imc-cranes.com/>
- Krane-Maschinen-Servive K-M-S
www.kms-cranes.com
- M. Stemick
www.stemick-krane.de
- Mini & Mobile Cranes Körner GmbH
www.unic-mobilecranes.de
- P. van Adrighem
<http://www.adrighem.com/>
- Waterland Trading
www.waterland-trading.nl

Kranvermietung

- Meister Kranservice
www.meisterkran.de
- Scholpp
www.scholpp.de
- Stirmimann AG
www.stirmimann.ch

Kran- und Bühnenzubehör

- Casar
www.casar.de
- Teufelberger Seil GmbH
www.teufelberger.com/stahlseile

Ersatzteile und Kundendienst

- Banner GmbH
www.bannerbatterien.com
- Davis Access Platforms
www.davisaccessplatforms.com
- Euro Lift System AG
www.euro-lift-system.com

- Gustav Bertram GmbH
www.bertram-hannover.de
- IPS Independent Parts & Service
www.independent-parts-service.com
- IPS UK
www.ipspartsonline.com
- Lift-Manager
www.Lift-Manager.de
- Servi-Tec GmbH
www.servitec.de
- SIMON-LIFT
Vertriebsgesellschaft GmbH
www.simon-lift.de
- SPS Schmidt Parts Supply
www.sps-bhv.de
- TVH - Group Thermote & Vanhalst
www.tvh.be

Finanz- und Versicherungswesen

- Gossler, Gobert & Wolters
www.ggw-arbeitsbuehnen.de
- Morneweg Versicherungsmakler GmbH
www.Morneweg.info

Software

- Haubold
www.haubold-afd.de
- inspHire Ltd
www.inspHire.com
- Logis GmbH
www.logisgmbh.de
- Matusch
www.matusch.de
- MCS
www.mcssolutions.com
- Sycor GmbH
www.sycor.de/rental

Black-Box Systems

- Elecdata GmbH
www.elecdata.de
- Euro Lift System AG
www.euroliftsystem.de
- ingedis GmbH
www.LiftLog.de
- Rösler Software-Technik GmbH
www.minidat.de

Sonstige Liftsysteme

- Krah
www.lift-systems.de
- Lift Systems
www.lift-systems.com
- Solving Deutschland GmbH
www.solving-gmbh.de

Steuerungssysteme

- 3B6 GmbH
www.3b6.de
- Hirschmann Automation and Control GmbH
www.hirschmann.com
- MOBA Mobile Automation AG
www.moba.de

Arbeitsicherheit / Arbeitsmedizin

- IPAF
www.ipaf.org
- VDBUM
Verband der Baumaschinen-Ingenieure und -Meister e.V.
www.vdbum.de

Bühnenvermietung von Spezial- und Nischengeräten

- BAC Verhuur
www.bachooogwerkers.nl/
- EUROPEAN RENTAL
www.european-rental.com
- Kühne
www.kuehne-arbeitsbuehnen.de

Kran- und Ausleger Reparaturen

- Rusch Kraantechnik b.v.
www.cranerepair.com

Transportfahrzeuge

- BEKO
www.beko-transportfahrzeuge.de

Rechtsanwälte

- Gehrlein & Kollegen, Fachanwälte
www.gehrlein-u-kollegen.de

Leasing

- KLB LEASING GmbH
www.klb-leasing.de

Metallumformtechnik

- Ferro Umformtechnik GmbH & Co. KG
www.ferro-umformtechnik.de

Neu- und Gebrauchte Telehandler

- Riwal
www.riwal.com/used

Seilwinden/Hebezeuge

- ROTZLER GMBH + CO.KG
www.rotzler.de

Baggermatrizen

- GTP Europe BV
www.gtp-europe.com
- Welex
www.welex.nl

Jobbörse

- 12hoist4u
www.12hoist4u.com



Eine Auflistung Ihrer Webseitenadresse in den nächsten 8 Ausgaben von *Kran & Bühne* kostet € 280,-.
Kran & Bühne reserviert Ihnen einen Platz in Ihrer gewünschten Rubrik, und Sie erhalten gleichzeitig einen einjährigen Web-Link in
» www.Vertikal.net

Kontakt: Karlheinz Kopp
Vertikal Verlag
Tel.: (0761) 89 78 66 15
Fax (0761) 8 86 68 14
Email: info@vertikal.net

Weitere Webseiteneinträge finden Sie auf unserer Webseite
» www.Vertikal.net

Sehen & gesehen werden!

LECTURA SPECS
Das KOSTENLOSE Lexikon für technische Daten

Voll Datendrang

Hydr. Ladekrane

Typ	Hersteller	Erstausgäbe	Letztaktualisierung
000 1-1 P10	HAB	2000	2010
000 1-2 P10	HAB	2000	2010
003 1-1 P10	HAB	2000	2010

Eine Fundgrube für die Bau- und Maschinenbranche hat der Nürnberger Lectura-Verlag jetzt online gestellt. Unter www.lectura-specs.com findet sich eine achtsprachige Enzyklopädie für technische Spezifikationen aller mobilen Maschinen mit über 100.000 Modellen, über 1.000 Herstellern, über 250 Maschinen-Kategorien. Interessant für all diejenigen, die mit mobilen

Maschinen zu tun haben – seien es Hersteller, Händler, Zulieferer, Versicherer, Banken, Leasinggesellschaften, Sachverständige, Bauunternehmer oder Endverbraucher. Die Datenbank umfasst Krane, LKW-Ladekrane, Hubarbeitsbühnen, Forstmaschinen, Stapler und vieles mehr. Auch Bezugsquellen für Ersatzteile und Zubehör bekommt man genannt.

Kleiner Bruder

Die Firma Uplifter präsentiert einen neuen Vakuum-Glassauger. Der UPG350 ist der kleine Bruder des großen UPG600, den Uplifter letztes Jahr auf den Markt gebracht hat. Das kleine Sauggerät ist ausgelegt auf Traglasten bis 350 Kilogramm und wiegt selbst nur ein Zehntel dessen. Er lässt sich mit einem Tragearm oder mit Schlupfe befestigen, um auch in beengten Situationen – zum Beispiel zwischen Gerüst und Fassade – einen sicheren Transport zu garantieren. Das Gerät ist netzunabhängig und die Saugplatten sind mit



gefedertem Stoßel und Gelenk ausgestattet. Es kann sowohl gekauft als auch gemietet werden.

Zehnfache Standzeit

Anwender von automatisierten Schweißsystemen in der Metall verarbeitenden Industrie erwarten hohe Prozesssicherheit bei maximaler Produktivität sowie Qualität der Schweißergebnisse. Einen hohen Einfluss darauf hat das Kontaktierungssystem in der Brennerdüse. Das von Fronius entwickelte Kontaktierungssystem „Contec“ bewirkt mit seiner vervielfachten Standzeit einen unterbrechungs- und störungsärmeren Prozess. Ein über die gesamte Lebensdauer gleichmäßiger Stromübergang beeinflusst



über den stabileren Lichtbogen auch die Güte der geschweißten Verbindungen positiv, so das Unternehmen. Die SAG Alutech im österreichischen Lend erreicht mit „Contec“ die zehnfache Standzeit herkömmlicher Kontaktrohre.



Länger im Saft

Ein neues Batterie-Management-System für Blei-Akkus optimiert die Lebensdauer, Zyklenzahl und Kapazität von Blei-Akkus in Batterie-Systemen (für 2 bis 6 Akkublocks von 16 bis 48 Volt), wie sie zum Beispiel in Arbeitsbühnen oder Staplern eingesetzt werden. Es stammt von Liftlog, heißt Akkuplus und fußt auf dem für Lithium-Ionen-Akkus entwickelten System von Ingedis. Das Problem: Bei Blei-Akkus verkürzt sich die Lebensdauer, wenn sie häufig über-

laden werden. Korrosion ist die Folge. Zu geringe Ladung hingegen führt zu Sulfatierung. Akkuplus überwacht jede einzelne Batterie und kann Spannungsunterschiede zwischen den Batterien erkennen und ausgleichen. Das System vereinigt laut Hersteller die Vorteile einer Blei-Akku-Aktivators mit denen einer Ladeüberwachung und einer optimierten Ausgleichladung. Den maximalen Nutzen bietet es bei neuen Batterien.

Mit einem Klick montiert



MTS erweitert sein Steckersystem: Das Temposonics-Steckersystem mit Schutzart IP69K ist jetzt durchgängig für alle Sensoren der M-Serie erhältlich. Entwickelt für eine zuverlässige Positionsmessung in mobilen Arbeitsmaschinen, können diese Sensoren komplett in den Hydraulikzylinder integriert werden. Die Klickmontage ohne Werkzeug spart dabei Montagezeit und erhöht

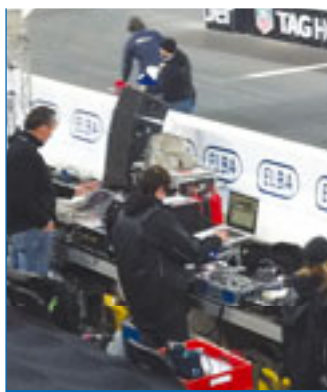
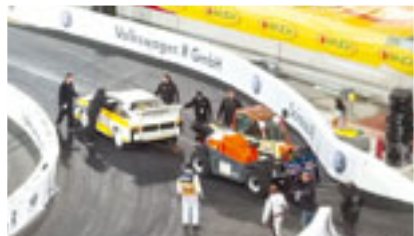
die Sicherheit der Sensorinstallation. Innerhalb von Sekunden ist der Sensor laut Hersteller in den Hydraulikzylinder eingebaut und elektrisch angeschlossen. Mit der Schutzart IP69K ist sein robustes Metallgehäuse nicht nur absolut staubdicht, sondern verhindert auch, dass Wasser in das Innere des Zylinders gelangt. Selbst härtesten Reinigungsmaßnahmen mit Hochdruckgeräten hält es stand.

Zwischen Rennkisten

Einmal im Jahr treffen sich die erfolgreichsten Rennfahrer der Welt beim Race of Champions, um ihren Besten zu ermitteln und zu küren. Mittendrin: ein Teleskopklader. Dieses Mal fanden die Rennen

auf einer eigens hierfür gebauten Rennstrecke in der Esprit-Arena in Düsseldorf statt. Seit 2004 ist das ROC ein Stadion-Event, sodass die Zuschauer jede Kurvenfahrt, jedes Driften und jedes Detail des Renngeschehens genau beobachten können. Allerdings sind die parallel geführten Rennbahnen – es wird jeweils mit zwei Wagen

Mann gegen Mann gefahren – eng und schmal. Um stehen gebliebene oder geschrottete Rennkisten schnell von der Strecke zu bekommen, braucht man eine passende Maschine. Zur Unterstützung der Organisatoren war ein JLG-Teleskopklader 2505 im Einsatz. Und – was soll man sagen? – der entpuppte sich als flotter Flitzer.



FINBLICK

■ Russisches Dino-Doppel: **Dinolift** hat zwei neue Händler für Russland ernannt, Steril Rus Ltd in Moskau und JSC Transline in St. Petersburg. Russland ist bereits jetzt ein wichtiger Markt für Dinolift. Das finnische Unternehmen schätzt, dass zwischen 400 und 500 Dino-Arbeitsbühnen in seinem Nachbarland im Einsatz sind. „Wir wollen unsere Bekanntheit und unsere Verkaufszahlen in Russland kontinuierlich steigern“, sagt Verkaufsleiterin Karin Nars von Dinolift Oy.

plare werden bereits gebaut: drei Gelenkteleskopaufbauten vom Typ PNT 210J mit 21 Metern Arbeitshöhe, welche auf einen 3,5-Tonner montiert werden.



■ In Torres Vedras, rund 50 Kilometer nördlich von Lissabon, konnte **Enercon** das Aufstellen seiner



■ Der italienische LKW-Arbeitsbühnenhersteller **Isoli** hat die Firma **Statech** zum Händler für Tschechien ausgewählt. Isoli hat nun begonnen, seine Bühnenaufbauten auf die beliebten und vor Ort gefertigten Avia-LKW-Chassis aufzubauen. Die ersten drei Exem-

1.000 Windkraftanlage in Portugal feiern. Zum Einsatz kam der **Liebherr**-Raupenkran LR 1400/2 des portugiesischen Kranspezialisten Montalgrua. Um das 63 Tonnen schwere Maschinenhaus bei einer Hakenhöhe von 85 Metern auf den Turm zu montieren, wurde der 400-Tonner mit 91 Meter Hauptausleger, Derrick und 10,7 Meter feste Spitze aufgebaut.

■ Der italienische Arbeitsbühnenhersteller **Oil&Steel** hat seine erste LKW-Bühne vom Typ Snake 2010 RE



(das steht für Rent Edition) mit biologisch abbaubarem Öl ausgeliefert. Über den schwedischen Oil&Steel-Händler Liftia gelangte das Gerät zum finnischen Vermietunternehmen **Cramo**. Die erstmals auf der SAIE 2010 vorgestellte Snake 2010 RE hat einen

Hydraulikkreislauf, der komplett mit biologisch abbaubarem Öl gespeist wird. Für Cramo hat dies den Ausschlag gegeben.

■ Drei Raupenkrane von **Manitowoc** haben an der Erweiterung des Hafens von Leixões im Norden Portugals mitgewirkt. Die Krane aus der Flotte von Etermar und CPTP waren ein 400-Tonner Modell 16000, ein Modell 2250 mit 272 Tonnen Tragkraft und ein 250-Tonnen-Raupenkran Typ 999. Das Modell 2250 arbeitete im Wasser, auf einem 60 x 22 Meter Ponton; genauso wie sein Kompagnon, der 999, welcher auf einer Barge zum Einsatz kam.



DAS MAGAZIN FÜR
KRAN-UND ARBEITS-
BÜHNEANWENDER

Kran & Bühne

***** Inserieren Sie *****

Inserieren Sie in der Rubrik Marktplatz von *Kran & Bühne* und erreichen Sie damit Käufer und Benutzer von Kranen und Arbeitsbühnen und verwandten Dienstleistungen in Deutschland, Österreich, Benelux und der Schweiz.

Kleinanzeigenverkauf
Karlheinz Kopp
Tel: (0761) 89 78 66-0
Fax: (0761) 88 66 814
E-mail: info@vertikal.net

Werbematerial & Kopien
von Inseraten bitte an:
Vertikal Verlag
Sundgauallee 15 (1. OG)
D-79114 Freiburg
Email: info@vertikal.net



Marktplatz
& Stellenmarkt



Kran & Bühne

Vertikal .net

Suchen Sie einen Vermieter?

Informieren Sie sich unter ► www.Vertikal.net/Vermieter

Sehen & gesehen werden!

M. Stemick GmbH
Kran- u. Baumaschinenhandel

AT-KRANE

Hersteller / Typ	Baujahr	Antrieb	Ausleger / Spitze
25 t Demag AC 25	1999	4x4x4	25,00m + 13,00m
30 t PPM ATT 335	1997	4x4x4	27,40m + 15,00m
35 t PPM ATT 400	1998	4x4x4	30,40m + 15,00m
35 t Faun ATF 30-2L	2005	4x4x4	28,50m + 12,20m
35 t Terex-Demag AC 35 L	2008	4x4x4	37,20m + 8,00m
40 t Faun ATF 40G-2	2008	4x4x4	35,20m + 9,00m
40 t Liebherr LTM 1040-1	1994	6x4x6	30,00m + 8,00m
40 t Liebherr LTM 1040-1	1999	6x6x6	30,00m + 14,50m
45 t Faun ATF 45-3	2004	6x6x6	34,00m + 15,20m
50 t Marchetti MG 50.3	1992	6x6x6	32,00m + 16,00m
50 t Liebherr LTM 1050	1995	6x6x6	40,00m + 16,00m
55 t Liebherr LTM 1055/1	2004	6x6x6	40,00m + 16,00m
55 t Grove GMK 3055	2005	6x6x6	43,00m + 15,00m
60 t Faun ATF 60-4	2002	8x6x8	40,00m + 16,00m
65 t Faun ATF 65G-4	2009	8x6x8	44,00m + 16,00m
75 t Grove GMK 4075	2001	8x6x8	43,20m + 27,00m
80 t Grove GMK 4080	1997	8x6x8	43,00m + 13,00m
80 t Faun ATF 80-4	2002	8x6x8	48,50m + 16,00m
90 t Faun ATF 90G-4	2007	8x8x8	51,20m + 19,00m
90 t Faun ATF 90G-4	2008	8x8x8	51,20m + 19,00m
100 t Faun ATF 100-5	2001	10x8x8	51,00m + 16,20m
100 t Demag AC 100	2005	10x6x8	50,20m + 17,00m
110 t Faun ATF 110G-5	2007	10x6x10	52,00m + 16,20m
120 t Terex-Demag AC 120-1	2008	10x8x8	60,00m + 33,00m
130 t Grove GMK 5130	2005	10x8x10	60,00m + 18,00m
160 t Faun ATF 160G-5	2005	10x8x8	60,00m + 13,20m
180 t Grove GMK 5180	2000	10x8x10	60,00m + 38,00m
220 t Faun ATF 220G-5	2009	10x8x8	68,00m + 37,20m

TELESKOP-STRASSEN-KRANE

Hersteller / Typ	Baujahr	Antrieb	Ausleger / Spitze
30 t Liebherr LTF 1030	2003	6x4x2	26,00m + 8,20m
50 t Tadano Faun HK 40	2006	8x4x4	35,20m + 9,00m

INDUSTRIEKRANE

Hersteller / Typ	Baujahr	Antrieb	Ausleger / Spitze
14 t Demag V73	1983	4x2x2	13,50 m + 5,50 m
14 t Demag V73	1992	4x2x2	13,50 m

Weitere Krane auf Anfrage
M. Stemick GmbH
Kran- u. Baumaschinenhandel
Import - Export
D-45721 Haltern / Germany

Tel.: +49-2364 - 108203
Fax: +49-2364 - 15546
Mobile: +49-172-2332923
e-Mail: info@stemick-krane.de
Internet: http://www.stemick-krane.de

Import • Export

Marktplatz
& Stellenmarkt



Kran & Bühne

Eine „starke“ Investition



Traglasten 1,0 - 7,5 t
 Hubhöhen 5,5 - 25,0 m
 Breiten 595 - 1600 mm
 Gewicht 1.850 - 8.370 kg
 Diesel / Benzin u. Elektroantrieb
 Funkfernsteuerung, LMB

Traglasten 2,0 - 25,0 t
 Hubhöhen 5,5 - 15,5 m
 Breiten 928 - 2420 mm
 Gewicht: 2.000 - 26.000 kg
 Batteriebetrieb
 Pick & Carry: Lasten frei verfahrbar

UNIC Minikrane: „kraftvoll“ und kompakt mit hohen Leistungsreserven

GALIZIA Pick & Carry Mobilkrane „bewegen“ mehr als Lasten



www.minikran.de

Mini & Mobile Cranes Körner GmbH
 Alte Kaserne 23 • 47249 Duisburg
 Tel. 0203 - 7136876-0 Fax 7136876-19

www.pickandcarry.eu

BAUMO KRAANSERVICE
 Alte Kaserne 23 • 47249 Duisburg
 Tel. 0203 - 738506-0 Fax 738506-29

AIRO

Arbeits- bühnen Verkauf & Service



AIRO - Deutschlandvertrieb
 Hoffmann GmbH & Co.KG
 Mannheimer Str. 140a
 68753 Waghäusel
 Tel. (07254) 9588117
 Fax (07254) 9588181



airo-arbeitsbuehnen.de

Hinowa

ARBEITSBÜHNEN

Überzeugende Leistung
 in Ihren Mietpark.



Alle Modelle
 serienmäßig mit
 automatischer Abstützung.



Jetzt neu von Hinowa:
 LKW-Arbeitsbühnen (3,5t).



Neu: LKW!

Tel: +49 (0) 89 454 632 70
 Fax: +49 (0) 89 454 632 75
office@hinowa.de
www.hinowa.de



RIEBSAMEN

Glasboy

- Bagger
- Kran
- Dumper

Kauf oder Mietservice
 Telefon: 07582 791



Maschinenbau
 Riebsamen
 GmbH & Co. KG
 Telefon + 49 07582 791
 Telefax + 49 07582 792
info@riebsamen.de
www.riebsamen.de



Gebrauchte Arbeitsbühnen?

Herstellerunabhängig, sicher und zuverlässig:
Telefon +49 (0)151 12281487
 E-Mail platform.resale@gmail.de

BEKO-TRUCKS.com



www.Lift-Manager.de

Arbeitsbühnen-Service
 Bundesweites Service- und Werkstattnetz
Hotline 0700 / 20 40 60 75

www.Rothlehner.com

Arbeitsbühnen
 Ihr Fachbetrieb - 15 x in Deutschland
 Tel. 0 87 24 / 96 01-0; info@rothlehner.de

Ihr *erster* Kontakt für gebrauchte Turmdrehkrane aller Marken.

MTI-LUX S.A.
 Machine Trading International

Ihr zuverlässiger Partner für neue Katzkrane in allen gängigen Größen

LUXcranes
 ...made in Germany

Tel. +352 26 72 94 46 | www.mti-lux.com
 Fax +352 26 74 54 83 | info@mti-lux.com



„Ist der Preis o.k.?“
 Schau nach: www.lectura.de



LECTURA
 Fachverlag

Ritter-von-Schuh-Platz 3, D-90459 Nürnberg
 Tel.: +49 911-43 08 99-0, info@lectura.de, www.lectura.de

PIAF 880R / 1000R
 Automatische Mastbühne

ATN

ELS

EUROLIFTSYSTEM AG

- Maschinen-Controlling
- Flottenmanagement

Telefon 00352 2666 4544
 info@euroliftsystem.com
 www.euroliftsystem.com

New!

- Verkauf und Service

ATN

Hy-Brid Lifts
 CUSTOM EQUIPMENT



Wir, bei IMC kaufen und verkaufen weltweit Krane der Marken Liebherr, Grove, Demag, Faun, PPM und Krupp in der Tragkraft von 25 t - 500 t. Dabei garantieren wir stets einen seriösen und reibungslosen Geschäftsablauf und überzeugen durch Zuverlässigkeit und Professionalität.

130 t



Grove GMK 5130, 2005

120 t



Liebherr LTM 1120,
1990

100 t



Faun ATF 100-5, 2001

100 t



Demag AC 100, 2005

80 t



Demag AC 80-2, 2004

65 t



Tadano Faun ATF 65G-5,
2009

60 t



2 x Tadano Faun ATF
60-4, 1998 & 2002

55 t



Liebherr LTM 1055-1,
2004

55 t



Grove GMK 3055/
3050-1, 2005

50 t



Liebherr LTM 1050-1,
1995

40 t



Tadano Faun HK 40,
2006

40 t



2 x Demag AC 40,
1999 & 2003

30 t



Liebherr LTM 1030-2,
2004

30 t



Faun RTF 30,
1988

Im Zulauf / Coming soon

14 t, 2 x Terex Demag V73, 1983 & 1992
50 t, Grove GMK 3050, 2002
200 t, Liebherr LTM 1200-5.1, 2007
220 t, Liebherr LTM 1220-5.2, 2005
300 t, Demag CC 1500, Crawler Crane, 2002
350 t, Demag AC 350, 2005
500 t, Liebherr LTM 1500, 2004

Preise auf Anfrage/ Änderungen und Zwischenverkauf vorbehalten/
Farbabweichungen möglich

Sie möchten einen Gebrauchtcrane verkaufen oder gegen einen anderen in Zahlung geben?

Dann freuen wir uns über Ihr Angebot per Email oder Fax.

Wir sind ständig auf der Suche nach Gebrauchtcranen von 50 – 500 Tonnen ab Baujahr 1990.

Dies ist ein Auszug aus unserem aktuellen Bestand, alle Informationen und Krane finden Sie auf unserer Internetseite

www.imc-cranes.com

Maschinenverkauf



Genie S-45
Teleskopgelenkbühne
15,7m - 2004/5/6/7



Genie S-85
Teleskopgelenkbühne
27,7m - 2005/6/7/8



Genie Z-45/25 J RT
Gelenkauslegerbühne
16m - 2006/7/8



Genie Z-135/70
Gelenkauslegerbühne
43m - 2007/8/9



Skyjack SJ 9250
Diesel Scheren-Bühne
17m/909kg - 2007



Genie GS-1932
Elektro Scheren-Bühne
7,8m - 2005/6/7/8



Omme 3000 RBD
Spezial Gerät
30m - 2006/7



Maeda MC 285 CRM-E
Mini-Kran
8,70m - 2,8Tonnen - 2006



Manitou MT 1335
Telestapler
13m/3,5Tonnen - 2005



Manitou MT 1440
Telestapler
14m/4Tonnen - 2007



Manitou MT 1740
Telestapler
17m/4 Tonnen - 2005/6/7



Manitou MRT2150
Telestapler
21m/5Tonnen Roto, 2006/7



Liftlux SL153-12
Elektro Scherenbühne
17m - 2001



Bronto S46XDT
Fahrzeugbühne
46m - 2005



Denka DL-21
Anhänger-Arbeitsbühne
21m - 2001



King GT44/3
Semi Tieflader
44Tonnen - 2006



Kontakt u. weitere
Information:

Volquart Molt-Stefes
Bremen
Tel 0049/ 160 96896991

 **Easi UpLifts**
LIMITED

www.easiuplifts.com

E-mail: volquart@molt-stefes.de

the access specialists

40 Jahre in Ihrer Branche

Niederlassungsleiter
im kaufmännischen Bereich
für gesamte Vertriebsabwicklung,
Controlling,
Kostenüberwachung und
Budgeterstellung

Sucht

expansionswilliges
innovatives Unternehmen ,
das mein Know-how
einsetzen will.

Wenn Sie mich kennenlernen wollen,
Nachricht an

Alfons Lerner,
Marienstr. 24,
40764 Langenfeld



Mechatroniker / Servicetechniker

Ihre Aufgaben:

Wartungs- und Servicearbeiten an Arbeitsbühnen sämtlicher Bauarten und Hersteller im Innen- und Außendienst. Sicherheits- und Zustandskontrollen und ggf. Reparatur.

Ihr Profil:

Erfahrung in Reparaturarbeiten an Arbeitsbühnen oder Baumaschinen.
Erfahrung in Mechanik, Elektronik und Hydraulik.
Einsatzbereitschaft, Improvisationsvermögen, hohe Dienstleistungsorientierung, eigenverantwortlicher effizienter Arbeitsstil.

Unser Angebot:

Vielseitige und spannende Aufgaben in einem jungen Team.
Eine leistungsgerechte Bezahlung und Perspektiven eines wachsenden Unternehmens verstehen sich von selbst.

Ihre aussagefähigen und vollständigen Bewerbungsunterlagen richten Sie an:

Arbeitsbühnen Seeger GmbH

Karlheinz Seeger · Talstraße 26 · 72229 Rohrdorf

Tel. 0 74 52 / 837 112 · e-mail: ks@seeger-arbeitsbuehnen.de

Gebrauchtkrane erster Klasse.

Geprüfte Qualität – maximale Verfügbarkeit.

- Mobilkrane aller Größen und Fabrikate
- Größtes Angebot weltweit
- Gründliche Inspektion und Instandsetzung
- Auf Wunsch auch mit Gewährleistung
- Internationaler Lieferservice
- Eine umfassende Auswahl an Gebrauchtmaschinen finden Sie unter www.liebherr.com



Liebherr-Werk Eching GmbH
Postfach 1361, D-89582 Eching
Tel.: +49 7391 502-3333
E-Mail: gebrauchtkrane.lwe@liebherr.com
www.liebherr.com

LIEBHERR

Die Firmengruppe



A-SERIE der Gelenk

Teleskopbühnen

Skyjack's A-Serie der Teleskop-Hebebühnen übertrifft alles auf dem Markt da gewesene. Standardmäßige 360 Grad endlos Drehkranzdrehung, null Heckausladung, achsbasierender Allradantrieb und Richtungsüberwachung der Fahr- und Lenkfunktion, echtes Senkrechtsteigen ohne Vorwärts- und/oder Rückwärtsdriften. Die A-Serien Modelle sind in 2 Ausführungen erhältlich: SJ 46AJ und SJ 51 AJ.

Für mehr Informationen Tel: +49 2302 2026909
www.skyjack.com

SKYJACK