

Kran & **Bühne**

DAS MAGAZIN FÜR
KRAN- UND ARBEITS-
BÜHNEN-ANWENDER

12. Jahrgang

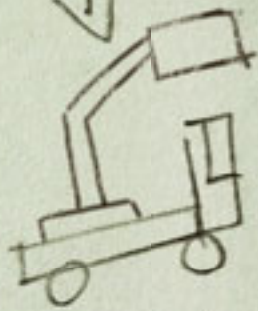
Wachstum Wipper im Aufwind

Vertikal Verlag | Sundgallallee 15 | 79114 Freiburg • PVST E46564 • Deutsche Post AG • Entgelt bezahlt

Vertikal
.net

Wettkampf bei den LKW-Arbeitsbühnen • SAIE 2009, der Weg lohnt sich • Jede Menge Jubiläen

16.00 UHR RICHTFEST!
WILHELM: BRING DEN
RICHTKRANZ RAUF.



MICHEL: KEIN BIER VOR VIER :-)



Abb. zeigt Sonderausstattung.

DIE NISSAN NUTZFAHRZEUGE. DIE KENNEN IHREN JOB.

Sie wollen hoch hinaus? Unsere Nutzfahrzeuge wachsen mit jeder Aufgabe. Der durchgehende Leiterraum des NISSAN CABSTAR Fahrgestells eignet sich hervorragend für den Aufbau von Arbeitsbühnen oder Schrägaufzügen und ist bei ausgefahrenen Stützen sehr belastbar. Und dank der kompakten Frontlenkerbauweise lässt sich der CABSTAR mit seinem kleinen Wendekreis besonders leicht manövrieren.

Weitere Infos unter www.nissan.de oder 0 18 02/11 00 11
(6 ct/Anruf aus dem Festnetz der Deutschen Telekom).



SHIFT_ the way you move

Kran & Bühne

DAS MAGAZIN FÜR KRAN- UND ARBEITS-BÜHNEN-ANWENDER

12. Jahrgang Nr. 82

Vertikal Verlag

Sundgaullee 15 · D-79114 Freiburg
Tel.: 0761 897866-0 · Fax: 0761 8866814
E-mail: info@vertikal.net

► www.Vertikal.net

Rüdiger Kopf, Chefredaktion, rk@vertikal.net
Alexander Ochs, Redaktion, ao@vertikal.net
Tel.: 0761 897866-0 · Fax: 0761 8866814

Korrespondent GB/Irland
Mark Darwin, md@vertikal.net

► **Anzeigenverkauf**

Deutschland, Österreich, Schweiz, Skandinavien:

Karlheinz Kopp, Vertikal Verlag,
Sundgaullee 15 · D-79114 Freiburg
Tel.: 0761 897866-15 · Fax: 0761 8866814
E-mail: khk@vertikal.net

Frankreich, Belgien und Spanien:

Hamilton Pearman, 32 rue de la 8 mai 1945
F-94510 La Queue en Brie, France.
Tel : +33 (0)1 45 93 08 58 · Fax : +33 (0)1 45 93 08 99
E-mail : hpearman@wanadoo.fr

Italien: Fabio Potesà, Mediapoint & Communications SRL,

Corte Lambruschini,
Corso Buenos Aires 8, V Piano-Interno 7,
I-16129 Genova, Italien.
Tel: +39 010 570 4948 · Fax: +39 010 553 0088
E-mail: info@mediapoint srl.it

Niederlande: Hans Aarse

39 Serengenstraat, 3295 RN,
S-Gravendeel, Niederlande
Tel.: +31(0)78 673 4007, Mobil: +31 (0)630 421042
E-mail: ha@vertikal.net

UK, USA and all other areas:

Pam Penny
PO box 6998 Brackley NN13 5WY. UK
Tel.: +44 (0)8707 740436 Fax: +44 (0)1295 768223
Email: pp@vertikal.net

► **Kleinanzeigen**

Karlheinz Kopp, Vertikal Verlag,
Sundgaullee 15, D-79114 Freiburg
Tel: 0761 897866-15 Fax: 0761 8866 814
E-mail: khk@vertikal.net

Herausgeber: Leigh Sparrow

Email: lws@vertikal.net
Layout: Artwork, Werbung & Design
Wendlinger Str. 19, D-79111 Freiburg
E-mail: ruddat@artwork-design.de

Produktion + Verwaltung: Nicole Engesser

Ⓞ Nähere Informationen zu Inseraten in unserer britischen Schwesterzeitschrift **Cranes & Access** erhalten Sie auch unter obigen Adressen. **Kran & Bühne** erscheint achtmal pro Jahr. Der Jahresbezugspreis beträgt € 26,- (Einzelexemplar € 13,-). Namentlich gekennzeichnete Beiträge geben nicht unbedingt die Meinung der Redaktion wieder. Nachdruck nur mit ausdrücklicher Genehmigung des Verlages und unter voller Quellenangabe. Alle Rechte vorbehalten. Zur Zeit gilt die Anzeigenpreisliste Nr. 2. Abonnieren Sie Online unter ► www.Vertikal.net

Druck: Quensen Druck + Verlag,
Utermöhlestraße 9, D-31135 Hildesheim
E-mail: info-hi@quensen-druck.de

© The Vertikal Press Ltd 2009

ISSN 1436-7831

Mitglied von Ipaf 



Die Auflage unterliegt der Kontrolle der Informationsgemeinschaft zur Verbreitung von Werbeträgern.



Titelthema
Wilberts neuer Wippkran,
S. 19

SAIE ante portas 34



Interview mit Armin Rappen 41



Leuchtendes Feuerwerk 39



Da geht was 27



CC9800 macht Wind 38



INHALTSVERZEICHNIS

PANORAMA

- Messekalender** 5
- Neuste Nachrichten** 7
Rothlehner vertreibt Bronto / Troni kauft Socage / Ruthmann übernimmt Sieghard

MASCHINEN

- Wipper im Aufwind** 19
Was gibt es Neues bei den Turmdrehkränen? Technologische Fortschritte beleuchtet Alexander Ochs.
- Da geht was** 27
Kein Ende des Höhenrausches bei den LKW-Bühnen in Sicht: Alles Neue, vom Einsteigermodell bis zum Höhenweltrekordler, stellt Rüdiger Kopf vor.
- CC9800 macht Wind** 38
Im Hamburger Hafen hat Sarens einen Terex CC9800 in der Windkraft eingesetzt. Ein Einsatzbericht von *Kran & Bühne*.

MENSCHEN

- Kurs und Korrekturen** 41
Armin Rappen „beert“ Wolfgang Roth bei Mateco. Was sagt der neue Vorstandsvorsitzende? Ein Interview von Rüdiger Kopf.

EVENTS

- SAIE ante portas** 34
Italiens größte Baufachmesse lockt. Auf nach Bologna, meint *Kran & Bühne*.
- Altes und Neues** 36
Viel Neues boten die Platformers' Days, vieles blieb zugleich beim Alten. *Kran & Bühne* zieht Bilanz.

- Leuchtendes Feuerwerk** 39
„Gebrauchtmaschinenbewertung“ – das klingt ein bisschen umständlich. Wie leichtfüßig dies machbar ist, beweist der Lectura-Verlag. *Kran & Bühne* gratuliert zum 25.!
- Titschkus feiert** 40



Und noch ein Jubiläum: Ein Jahrhundert lang hat sich die Hermann Titschkus GmbH aus Stuhr bei Bremen schon am Markt behauptet. Torsten Hansen berichtet.

WEBSEITENVERZEICHNIS 42

K&B's Liste wichtiger Internetadressen

K&B LADEN 44

Sauer ausgesteuert / Alarmstimmung / Neue Hebezüge

EINBLICK 45

Unser Foto des Monats und weitere Kurzmeldungen aus aller Welt

KLEINANZEIGEN 46



Trage Sicherheitsgeschirr mit einer kurzen
Leine auf allen Ausleger-Arbeitsbühnen



Hubarbeitsbühnen



IPAF geschulte Bediener



sicheres und effektives Arbeiten in der Höhe

Jedes Jahr werden weltweit mehr als 80 000 Personen von IPAF zertifizierten Schulungszentren in der sicheren und produktiven Anwendung von modernen Hubarbeitsbühnen ausgebildet.

Die Internationale Sicherheits-Gesetzgebung verlangt in zunehmendem Maße ein korrektes Training. Ihr Geschäft beruht auf der Produktivität Ihrer Mitarbeiter - bestehen Sie daher auf IPAF-Training, damit Ihre Bediener von Hubarbeitsbühnen jeden Job in der Höhe effektiv, erfolgreich und in vollkommener Sicherheit ausführen.

Für weitere Einzelheiten nehmen Sie jetzt
Kontakt mit IPAF auf

Tel: +49 (0)421 6260 310 Email: deutschland@ipaf.org

- Finden Sie Ihr nächstgelegenes IPAF-Schulungszentrum
- Informieren Sie sich, wie Sie ein IPAF-Schulungszentrum gründen können
- Fragen Sie, wie Sie IPAF-Mitglied werden und wie IPAF Ihnen geschäftliche Vorteile bringt

IPAF-Deutschland, Grüner Weg 5, 28790 Schwanewede, Deutschland

Zentrale

IPAF Ltd, UK
Tel: +44 (0)15395 62444 info@ipaf.org

IPAF-Basel
Tel: +41 (0)61 225 4407 basel@ipaf.org

IPAF-Benelux
Tel: +31 (0)6 3042 1042 benelux@ipaf.org

IPAF-France
Tel: +33 (0)6 83 08 33 78 france@ipaf.org

IPAF-Italia
Tel: +39 02 93581873 italia@ipaf.org

IPAF-España
Tel: +34 956 297 406 espana@ipaf.org



AWPT Inc-USA
Tel: +1 518-280-2486 mail@awpt.org

Schulungen erfüllen laut TÜV die
Norm ISO 18878



Die weltweiten
Experten für den
sicheren Betrieb von
Arbeitsbühnen



www.ipaf.org/de

Editorial



Grenzbereiche



Immer größere Gebäude werden aus dem Boden gestampft und immer größere Maschinen werden konstruiert. Warum also sollte es der Kran- und Bühnenbranche anders ergehen. Auch hier werden die Messlatten immer höher gesetzt, schließlich eröffnen neue Werkstoffe auch neue Möglichkeiten. Sei

es der noch festerere Stahl bei den Teleskopauslegern der AT-Krane, wo die Festigkeitsstufen schon die 1000er-Grenze lange überschritten hat. Oder sei es der Einsatz von „aufgeschäumtem“ Aluminium, um leichtere Körbe bei den Arbeitsbühnen zu erreichen. Hier ist kein Ende abzusehen, denn der Trend zu neuen Werkstoffen hat erst begonnen. Auf der anderen Seite werden Modelle vorgestellt, die in den auffälligen Spitzenwerten – Tonnage bei den Kranen, Arbeitshöhe bei den Bühnen – immer wieder einen draufsetzen. Das ist gut zu vermarkten. Wer aber eine Maschine kauft, kauft immer das Gesamtprodukt. Und manchmal sehen die Lastkurven gar nicht so aus, wie es die Tonnage des Krans vermuten lässt und manchmal geht Arbeitshöhe zu Lasten des Arbeitsdiagramms der Bühne. Es hilft also nichts. Als Käufer muss man sich ein paar mehr Parameter anschauen und nicht immer nur das Augenmerk auf den Grenzbereich legen.

Ihr

RÜDIGER KOPF



Messekalender

Deutschland

A + A 2009



Arbeitsschutz + Arbeitsmedizin, Messe für Sicherheitstechnik
3.-6. November 2009; Düsseldorf
Tel: 0211 456001; Fax: 0211 4560-668

DACH + HOLZ INTERNATIONAL



Leitmesse für Dachdecker- und Zimmererhandwerk
24.-27. Februar 2010; Köln
Tel: 089 94955140; Fax: 089 94955149

BAUMA 2010



29ste Internationale Baumesse
19.-25. April 2010; München
Tel: 089 51070; Fax: 089 5107506

INTERSCHUTZ - DER ROTE HAHN



Internationale Leitmesse für zivile Sicherheit
7.-12. Juni 2010; Leipzig
Tel: 0511 890; Fax: 0511 8932626

PLATFORMERS' DAYS 2010



Deutschlands Treffpunkt für Arbeitsbühnen
27.-28. August 2010; Hohenroda
Tel: 05033 981742; Fax: 05033 981743

63. IAA NUTZFAHRZEUGE



Größte Nutzfahrzeuge Ausstellung
23.-30. September 2010; Hannover
Tel: 069 97507-0; Fax: 069 97507-261

Ausland

SAIE



Italiens große Baumesse - Zahlreiche Hubarbeitsbühnen und Ladekrane.
28.-31. Oktober 2009; , Italien
Tel: +39 051 282111; Fax: +39 051 2823322

BATIMAT



Internationale Baumesse
2.-7. November 2009; Paris, Frankreich
Tel: +33 (0)1 47565191; Fax: +33 (0)1 47560818

SWISSBAU 2010

Schweizer Baufachmesse
26.-30. Januar 2010; Basel, Schweiz
Tel: +41 (0)61 6862020; Fax: +41 (0)61 6862188

BAUMAG



14. Schweizer Baumaschinenmesse
25.-28. Februar 2010; Luzern, Schweiz
Tel: +41 (0)56 2252383; Fax: +41 (0)56 2252373

VERTIKAL DAYS 2010



"A meeting of minds"
16.-17. Juni 2010; Haydock, England
Tel: +44 (0)8707 740436; Fax +44 (0)1295 768223

CONEXPO



Amerikas wichtigste Baufachmesse
22.-26. März 2011; Las Vegas, USA
Tel: +1-414-298 4141; Fax: +1-414-272 2672

Links zu den Webseiten der Messen finden Sie auf



Ihr online-partner für...

...für Arbeitsbühnen!

Unser Online-Komponenten-Shop bietet Ihnen die folgenden Vorteile:

- Aktuelle Informationen über Preise und Verfügbarkeit.
- Eine Abbildung von jedem gefundenen Artikel, damit Sie sehen können, was Sie kaufen.
- Eine kundenfreundliche Schnittstelle, über die Sie mit Ihren eigenen Bestellnummern suchen können.
- Ein Lagerbestand an Komponenten der bekanntesten Hebebühnenhersteller.
- Die Möglichkeit, Ihre Bestellung über eine Kundendatenbank oder mit Hilfe Ihrer Kreditkarte aufzugeben.

Eine neue Plattform für Arbeitsbühnen
www.platformsaleseurope.com

Unsere neue Website enthält alle relevanten Informationen über unsere Handelsprodukte. Broschüren und Prospekte können Sie in der von Ihnen gewünschten Sprache herunterladen. In einem Datenbestand, der ständig aktualisiert wird, finden Sie stets die neuesten Informationen, so dass Sie immer auf dem Laufenden sind.

**Die Nummer 1
steht immer an
der Spitze!**

Jetzt auch **online!**


PlatformSales
EUROPE

PlatformSales Europe • Maxwellstraat 6 • 3316 GP Dordrecht • The Netherlands

T. +31 78 65 217 65 • F. +31 78 65 217 60 • E. sales@platformsaleseurope.com • I. www.platformsaleseurope.com

Arena mit neuem Türschild Lösung mit Esprit



Mit dem Auswechseln des Klingelschildes war es nicht getan: 16 Mitarbeiter, vier Arbeitsbühnen und Doppelschichten waren nötig, um die 66.000 Zuschauerfassende LTU-Arena in Düsseldorf nach dem neuen Sponsor zu benennen. Alle Werbemittel mussten geändert werden. Das wichtigste Werbemittel dabei ist der Namensschriftzug außen am Gebäude.

Das Düsseldorfer Unternehmen Dauerwerbung Franke machte sich zusammen mit Partnerfirmen, einem Team von 16 Mitarbeitern und der Unterstützung von vier

42 Meter hohen LKW-Bühnen von Gardemann an die Arbeit. „Selbst für gestandene Werbetechnik-Experten ist das eine besondere Herausforderung“, berichtet Bauleiter Frank Dresen. „Die Flächen waren schon sehr, sehr groß“, so Dresen, knapp 50 mal 15 Meter. In Doppelschichten arbeitete das Team, sogar an Samstagen und Sonntagen.

Vier Gardemann-Großgeräte waren zeitgleich im Einsatz. Alle waren mit versiertem Bedienpersonal und großen Jumbo-Arbeitskörben ausgestattet. Nun heißt das Stadion Esprit-Arena.



Das seit 25 Jahren bestehende Unternehmen Schuch hat seinen Fuhrpark um einen 500-Tonner aufgestockt. „Wir haben uns für den AC 500-2 entschieden“, sagt Gesellschafter Christopher Schuch, „da er der stärkste Kran in seiner Klasse ist.“ Der Terex-Kran ist mit seitlichem Superlift und Sternabstützung ausgestattet und wird mit 90 Meter Wippe und 180 Tonnen Gegengewicht ausgeliefert.

Markt in Bewegung Troni kauft Socage

Es kommt Bewegung in den italienischen Markt: Der Unternehmer Paolo Troni (im Bild) will die Firma Socage von Fassi erwerben. Troni hatte zuvor bereits Cela gekauft. Eine neue Holding namens First Step wurde gegründet mit dem Ziel, Socage zu erwerben. Fiorenzo Flisi, einer der Gründer von Oil & Steel, ist als Investor mit an Bord und nun Präsident von Socage.



Hamburger Hafen Zweiter Gottwald für Steinweg



Die Firma C. Steinweg GmbH & Co. KG hat bei Gottwald einen Hafemobilkran G HMK 7608, eine Variante von Modell 7 der Generation 5, für ihr Universalterminal im Hamburger Hafen bestellt. Der Kran verfügt über eine maximale

Traglast von 150 Tonnen und eine maximale Ausladung von 51 Meter. Bereits seit 2006 betreibt Steinweg einen baugleichen Gottwald Hafemobilkran an gleicher Stelle. Ende Oktober soll der Neue in Betrieb gehen.

Zusammenarbeit

Rothlehner vertreibt Brontos Industriebühnen

Bronto Skylift und Rothlehner haben eine Zusammenarbeit vereinbart. Rothlehner übernimmt den Vertrieb von Brontos Industriebühnen in Deutschland. „Die langjährige, progressive und bodenständige Arbeitsweise der Firma Rothlehner, gepaart mit einer außergewöhn-

lichen Professionalität im Servicebereich, haben uns überzeugt, den optimalen Partner für den Vertrieb in Deutschland gefunden zu haben“, heißt es seitens Bronto. Der bisher angebotene Service von Bronto und seinen Partnern wird weiterhin angeboten.

Kurz & Wichtig

■ Zum 1. Juli ist **Martin Giedemann**, 50, zum Geschäftsführer der Notterkran-Gruppe berufen worden. Seit 2005 ist er Geschäftsführer der Notterkran-Schwester Fassitec AG. Giedemann übernimmt das Tagesgeschäft, während Thomas Notter als Verwaltungsratspräsident die Geschicke des Unternehmens aus strategischer Sicht bestimmen und sich um den weiteren Ausbau der Notterkran-Gruppe kümmern wird.



■ Bei Terex Cranes ist **Thomas Ostermann** zum Vice President und Managing Director ernannt worden. In dieser Position übernimmt er die gesamtverantwortliche Leitung der kürzlich erworbenen Hafenequipment-Sparten der Marken Fantuzzi und Noell. Der Diplom-Betriebswirt ist seit 2004

im Unternehmen und war bisher Vice President Finance und zuvor in anderen Unternehmen als Controller tätig.



■ Ersatzteilhändler **IPS** und **Power-Lift** haben ein Joint-Venture ins Leben gerufen. Deutsche Kunden, die sich auf der Webseite von Power-Lift einloggen, können nun direkt auf die IPS-Seite zugreifen, um per Mausclick Verfügbarkeit und Preis der gewünschten Ersatzteile einzusehen.

■ Spektakulärer **Unfall**: Mitte September ist im bayrischen Kirchroth ein Mobilkran auf eine Kirche gestürzt. Der Kran mit 70-Meter-Ausleger kippte bei einem Probe-

lauf plötzlich um. Er beschädigte im Fallen das Kirchendach und den Kirchturm. Zum Schluss krachte er auf das Leichenhaus – und begrub es vollends unter sich. Der Schaden wird auf einige Hunderttausend Euro geschätzt.

■ **Clemens Scheideler** leitet die neue Firma Schipper TechControl von Inhaber Günter Schipper. Seit 1. September ist es seine Aufgabe, den Unternehmensbereich Prüfung von Maschinen und Anlagen weiter auszubauen. Scheideler sei aufgrund seiner Erfahrungen in den Bereichen Arbeitssicherheit, technische Prüfungen sowie Schulungen in Produktions- und Dienstleistungsfirmen die ideale Besetzung, so Schipper.



■ Die **Demag Cranes AG** hat dementiert, dass ihre Tochtergesellschaft **Gottwald** erste Gespräche über eine generelle Zusammenarbeit im Krangeschäft mit Mitsubishi Heavy Industries führt. Korrekt sei

vielmehr, dass Gottwald bereits seit 2006 mit MEC Engineering Service Co. Ltd., einer Tochter von **Mitsubishi Heavy Industries**, eine regional auf Japan beschränkte Vertriebs- und Servicevereinbarung im Bereich Hafenmobilkrane geschlossen hat.

■ Beim 8. Stahl-Innovationspreis in Düsseldorf wurde **RUD Ketten** in der Kategorie „Produkte aus Stahl“ für seine Neuentwicklung, ICE 120 Zurr- und Anschlagmittelprogramm' ausgezeichnet. Als weltweit erster Hersteller ist RUD in der Lage, Rundstahlketten in Güteklasse 12 zu produzieren.

■ **Patrik Nolåker** wird ab dem 1. Januar 2010 das Amt des Präsidenten und CEO der **Alimak-Hek-Gruppe** übernehmen. Der bisherige Amtsinhaber Petter Arvidson zieht sich nach sieben Jahren zurück. Nolåker ist derzeit Präsident der Atlas Copco Underground Rock Excavation Division, einer Tochter von Atlas Copco.



Premiere am Frankfurter Flughafen Einzustufen zwischen Glaslift und Minikran



Uplifter hat den Glaslift 500 der Firma Intellitech auf den deutschen

Markt gebracht. Bedienbar durch nur eine Fachperson kommt er mit einer Tragkraft von 500 Kilogramm daher und füllt somit die Kapazitätslücke zwischen dem kleinen Glaslift und den verschiedenen Minikranen. „Unabhängig von Stützfüßen und somit völlig mobil, beschleunigt er Montagen auf Rekordzeit“, schwärmt der deutsche Importeur mit Sitz in Guteneck in der Oberpfalz. Die Premiere galt dem Bau einer Glas-kuppel auf dem Frankfurter Airrail-Bahnhof. Dort hebt der Glaslift Glas-Stahl-Elemente mit einem Gewicht von 380 Kilo.



Der SystemLift-Partner Hofmann aus Paderborn hat nun zwei JLG Ultra-Booms erhalten. Damit umfasst der Bestand an Arbeitsbühnen jetzt rund 120 Geräte von 4,8 bis über 40 Meter Arbeitshöhe.

THE PEAK OF EXCELLENCE

bauma 2010

19. – 25. APRIL, MÜNCHEN

++++**TOP**++++

Die Messe der Superlative:
mit Innovationen,
Premieren und allen
Key Playern.

Die bauma ist mit einer halben Million Quadratmeter Ausstellungsfläche nicht nur die größte Messe der Welt, sie ist der international maßgebende Innovationsmotor der Branche und bietet die komplette Marktübersicht.

- Treffen Sie Marktführer und Key Player
- Erleben Sie Innovationen und Premieren
- Sehen Sie das breiteste Angebot der Baumaschinen- und Bergbauindustrie

Nutzen Sie die internationale Spitzenstellung der bauma auch für Ihren Erfolg.

Messe München GmbH
Tel. (+49 89) 9 49 - 1 13 48
Fax (+49 89) 9 49 - 1 13 49
www.bauma.de

BEYER**www.beyer-mietservice.de**Gewerbepark Rother Str.1
D-57539 Roth-Heckenhof

bundesweite Miethotline

0180 5 / 92 99 70*

*nur 14 cent/min. aus dem dt. Festnetz

Hauptdepot Rhein-Main

Auf dem Hessel 12

D-63526 Erlensee

Tel. 0 26 82 / 10 20

Fax 0 26 82 / 6 75 29

info@beyer-mietservice.de

Ihr Partner für: Bau, Handwerk, Industrie, Kommunen und Vermieter

750 VERSCHIEDENE MIETGERÄTE ZUR AUSWAHL

Tel. 0 61 83 / 92 99 7-0

Fax 0 61 83 / 92 99 7-10

rhein-main@beyer-mietservice.de

■ **Arbeitsbühnen** ■ **Teleskopstapler** ■ **Minikrane** ■ **Stapler** ■ **Baumaschinen** ■ **Forstgeräte**• www.arbeitsbuehnen-miete.eu • www.teleskopstapler-mieten.de • www.minikran-mieten.de • www.baumaschinen-mieten.com • www.holzhaecksler-mieten.de •**"ACCESS TODAY THE OMME WAY"****OMME LIFT**

Omme Lift GmbH · Bayernstraße 35 · 30855 Langenhagen



- ➔ Anhängerarbeitsbühnen
Arbeitshöhe von 10,5 m bis 29 m
- ➔ Raupenarbeitsbühnen
Arbeitshöhe von 17,5 m bis 31 m
- ➔ LKW-Arbeitsbühnen
Arbeitshöhe von 17,5 m bis 22 m
- ➔ Neu- und Gebrauchtgeräte
- ➔ Vertrieb und Service
- ➔ Ersatzteilversorgung
- ➔ Finanzierungen
- ➔ Versicherungen

OMME LIFT GmbH

www.ommelift.deinfo@ommelift.de

Tel. 0511/978 101-0

Kran & Bühne

DAS MAGAZIN
FÜR KRAN- UND
ARBEITSBÜHNEN-
ANWENDER

Ihr Vorteil!

Um leistungs- und wettbewerbsfähig zu bleiben, benötigt die Industrie gerade bei härteren Marktbedingungen hochqualifizierte und ihre Märkte betreffende Informationen. Diesem Verlangen kommt Kran & Bühne mit praxisorientierten Artikeln nach, die dem Leser helfen, fundierte Entscheidungen zu treffen. Die Artikel werden von einem erfahrenen, international und in Deutschland tätigen Journalistenteam verfasst. Kran & Bühne liefert dem Leser harte Fakten darüber, welche Ausrüstung für welche Einsätze geeignet ist, sowie Neuigkeiten und Baustellenberichte.



Name/Vorname: _____

Firma: _____

Umsatzsteuernummer (nur bei Firmen)

Straße/Postfach: _____

Postleitzahl/Ort: _____

Land: _____

Tel: _____

Fax: _____

E-mail Address: _____

1. Unterschrift des Abonnenten: _____

Ich wünsche folgende Zahlungsweise:

 Bargeldlos per Bankeinzug (nur in Deutschland) gegen Rechnung

Kontonummer: _____

Bankleitzahl: _____

Geldinstitut: _____

Firma: _____

Postleitzahl/Ort: _____

Hiermit bestätige ich, dass die Abbuchung des jährlichen Abo-Betrages von €6.00 für o.g. Firma/Anschrift vorgenommen werden kann.

2. Unterschrift des Abonnenten: _____

Abonnieren Sie jetzt einfach und bequem!

per Fax: (0761) 88 66 814

oder per Post: Kran & Bühne

Sundgauallee 15 D-79114 Freiburg

Tel: (0761) 89 78 66-0 Fax: (0761) 88 66 814

E-mail: info@Vertikal.net www.Vertikal.net**Vertikal**
net

Pioniersleistungen

30 Jahre UP AG



Auf eine 30-jährige Firmengeschichte blickt die UP AG mittlerweile

zurück. 1979 gestartet, zählt sie zu den Pionieren im schweizerischen Arbeitsbühnenmarkt. Der Gerätepark umfasst inzwischen rund 800 Arbeitsbühnen an 22 Standorten in der Schweiz, und über 8000 Ersatzteile hält die UP AG parat. Seit 25 Jahren ist das Unternehmen die Schweizer Vertretung für Produkte von Iteco und handelt auch mit Geräten von Aichi, Dinolift, Genie, GSR, H.A.B., Hinowa, Manitou, Weiss und Wumag. 70 Mitarbeiter zählt die Firma.

Erfolg für Feresta

Nanu, ein Nano!



sich mit Thomas und Daniel Güntensperger von Feresta (v.l.n.r.).

Der Schweizer Generalvertrieb des britischen Herstellers Power Tower, Feresta, hat auf den Plattformers' Days einige Exemplare des jüngst vorgestellten Pusharound-Lifts Nano geordert. Seit Jahresbeginn hat allein die Baumarktkette Co-op Bau & Hobby 30 Power Towers bei Feresta geordert. Den Nano gibt es mit 3,8 und 4,5 Meter Arbeitshöhe. Zum Erfolg beigetragen haben auch die geänderten Bestimmungen in der Schweiz. Peter Ellis von Power Tower freut

Forstmesse Luzern

Gut Holz

Bei heißem Sommerwetter strömten 28.000 Besucher auf die Internationale Forstmesse Luzern im 40. Jahr ihres Bestehens. 280 Aussteller präsentierten ihre Forst-Highlights



auf der im Zwei-Jahres-Rhythmus stattfindenden Schau. Neben den Produkten von Jonsered und Loglift konnte zum Beispiel die Notterkran AG eine Neuheit präsentieren: Kraniaufbauten des spanischen Herstellers Guerra. Die gesamte

Einheit – allrad-getriebener Anhänger wie Kraneinheit – werden über die Hydraulik des Zugfahrzeuges angetrieben. „Von einer Krise war an der Forstmesse nichts zu spüren, im Gegenteil!“, frohlockt Messeleiter Marco Biland. Die nächste Ausgabe findet vom 18. bis 21. August 2011 in Luzern in der neu erstellten Messehalle statt.

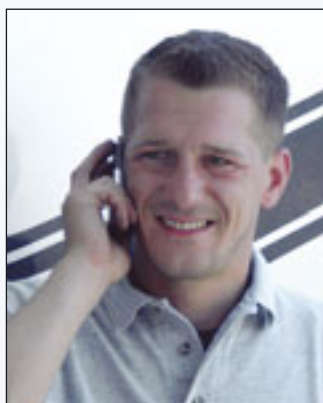
Service ausgebaut

Ruthmann übernimmt Sieghard



Franz Zitz, Serviceleiter Dobl

Mit der Übernahme der Horst Sieghard GmbH, Maria Enzersdorf, baut der LKW-Bühnenhersteller Ruthmann sein Servicenetz aus. Neben der Station in Dobl bei Graz können Kunden seit August auch auf einen altbekannten Standort bei Wien zurückgreifen: den der Horst Sieghard GmbH. Daneben



René Kreuz, Serviceleiter Wien

will Ruthmann in Österreich auch den Vertrieb von gebrauchten Hubarbeitsbühnen (herstellübergreifend) ausbauen. Ruthmann übernimmt alle Mitarbeiter und plant Neueinstellungen. An der Spitze der österreichischen Ruthmann-Tochter steht unverändert Bernhard Reinisch.

An die Kette gelegt

Hohe Raupe

Maltech präsentiert die höchste Gelenkteleskoparbeitsbühne auf Kettenfahrwerk in Österreich: Das Unternehmen aus Salzburg hat sich mit einem 40-Meter-Gerät Leo 40 GTX von Teupen verstärkt. Die Firma investiert 2009 knapp 7,5 Millionen Euro in die Erweiterung und Modernisierung des Vermietparks in Österreich, Ungarn und der Slowakei. Weiteres Highlight des über 150 Geräte umfassenden Investitionspakets ist eine 45-Meter-LKW-Bühne mit 700 Kilogramm Tragkraft.



Kurz & Wichtig

■ Vor kurzem hat Liebherr Biberach den hundertsten Schnelleinsatzkran auf Raupenunterwagen ausgeliefert. Den Kran vom Typ 42 KR.1 hat die österreichische Strabag AG geordert.

Vertikal.net

▶▶ www.Vertikal.net

Sehen & gesehen werden!

NEWS TICKER

Im 1. Halbjahr ist der Umsatz von **Haulotte** um 60 Prozent eingebrochen. Dieser beläuft sich auf knapp 100 Millionen Euro. Der Maschinenverkauf liegt knapp 70 Prozent unter dem Wert des 1. Halbjahrs 2008. 25 Prozent hat Haulotte an Kosten einsparen können.

Mit einem Umsatz von rund 104 Millionen Euro erzielte die **System Lift AG** 2008 eigenen Angaben zufolge das beste Ergebnis seit ihrer Gründung im Jahr 2003. Die Eigenkapitalquote erhöhte sich von 42 Prozent in 2007 auf nun 59 Prozent. Für 2008 wird eine Dividende von 150 Euro je Aktie ausgeschüttet.

Die **Faresin-Gruppe** konnte ihren Umsatz im Jahr 2008 auf nunmehr 107 Millionen Euro steigern, ein Plus von 13 Prozent gegenüber 2007. Faresin Industries, zu der die Teleskoplader zählen, hat mit einem Umsatzplus von 6,5 Millionen Euro mehr als die Hälfte dieser Steigerung beigetragen. Der Bruttogewinn der Gruppe liegt bei 8,7 Millionen Euro.

Das italienische Unternehmen **Iteco** ist von der **Imer-Gruppe** übernommen worden. Seitens der Unternehmen gibt es hierzu noch keine offizielle Mitteilung. Die Transaktion beinhaltet die Übernahme der Aufträge, Produktionsstätten, Inventar, Kundennamen und vieles mehr. Die Außenstände sind nicht Teil des Kaufs.

Der Motorenhersteller **Deutz** vermeldet gleichbleibende Zahlen für das zweite Quartal 2009. und Umsatz des Kölner Motorenherstellers lagen mit rund 30.000 Motoren beziehungsweise 220 Millionen Euro nahezu auf gleicher Höhe mit dem 1. Quartal des Jahres.

Trotz weniger Bestellungen konnte **Bronto** seinen Umsatz um 16 Prozent auf 74 Millionen Dollar steigern. Gingen im 1. Halbjahr 2008 noch Aufträge im Volumen von 101 Millionen Dollar ein, so waren es nun nur noch 42 Millionen Dollar zwischen Januar und Juni 2009.

Im kommenden Jahr werden die **Vertikal Days** am Mittwoch, den 16. und Donnerstag, den 17. Juni 2010 in Haydock Park stattfinden. Schon jetzt haben zahlreiche Aussteller der diesjährigen Veranstaltung sich für das nächste Jahr angemeldet und ihren Platz gebucht.

Der Umsatz von **Palfinger** ist im 1. Halbjahr gegenüber dem Vorjahreszeitraum um 36,4 Prozent rückläufig. Trotz des Umsatzeinbruchs erzielte das Unternehmen ein positives EBITDA von 4,9 Millionen Euro. Das EBIT für das 1. Halbjahr 2009 ist jedoch mit -5,9 Millionen Euro negativ.

JLG hat seine Zahlen für die ersten neun Monate des laufenden Geschäftsjahrs veröffentlicht. Diese zeigen einen krassen Umsatzeinbruch um 65 Prozent auf nunmehr 829 Millionen Dollar, einen Verlust und hohe Abschreibungen.

PartnerLift hat eine Kooperation mit dem britischen Vermieterverband **Access Link** vereinbart. Seit Anfang 2008 ist der Verband durch den größten irischen Arbeitsbühnenvermieter **Easy Uplift** auch in Irland vertreten.

Um 32 Prozent auf gut eine Milliarde Dollar ist der Umsatz des US-amerikanischen Kranherstellers **Manitowoc Cranes** zurückgegangen. Der Gewinn brach um 65 Prozent ein und beläuft sich jetzt auf 106 Millionen Dollar.

Der spanische Hersteller **Mecaplús** hat nun mit der **AST GmbH** einen Händler für Deutschland, Österreich und die Schweiz gefunden. Mecaplús ist der Ableger eines Baumpflegeunternehmens mit über 20 Jahren Erfahrung.

Manitou hat im 1. Halbjahr 2009 einen Umsatz von 357,8 Millionen Euro erzielt. Damit hat das Unternehmen gegenüber dem 1. Halbjahr 2008 rund die Hälfte seines Umsatzes eingebüßt, exakt 50,7 Prozent.

IPAF mit Anschauungsunterricht

Wer findet den Fehler?



Einen 20-minütigen Film über das sichere Bedienen von Hubarbeitsbühnen hat die IPAF gedreht. Dieser zeigt sechs unterschiedliche Szenarien. In jedem wurde ein Fehler versteckt, den der Betrach-

ter erkennen soll. Im Anschluss wird die richtige Verfahrensweise gezeigt. Das Video kann auf www.ipaf.org/de unter der Rubrik Publikationen/Film angesehen und heruntergeladen werden.



Einen ganzen Schwung neuer Modelle aus der „High Performance“-Baureihe hat Palfinger auf der Matexpo in Belgien vorgestellt: drei Modelle in der 13/14m-Klasse und im Bereich 16- bis 18mt ebenso drei Neuheiten, darunter der PK 16001 (siehe Bild). Als Neuheit bei den Knickarmkranen kommt das System Single Link Plus: Es ermöglicht die Überstreckung des Knickarms um 15 Prozent.



Drei Grove-Krane von Gräser positionieren in Mannheim eine 160 Tonnen schwere Dachkonstruktion auf einer Tankstelle.



GELENKIG !!

Unsere neue SJ 46 AJ Gelenkteleskop.
Müssen wir mehr dazu sagen?

Wir entwickeln zuverlässige Hebelösungen
durch zuverlässige Mitarbeiter.



2YEAR GOLD LEAF PROTECTION PROGRAM

Für mehr Informationen Tel: +49 2302 2026909
www.skyjack.com

SKYJACK™



H.A.B. hat eine neue 16-Meter-Scherenbühne für Tunnel- und Fassadenarbeiten entwickelt. Dank 1,20 Meter seitlichem Ausschub kann über Beete oder ähnliches hinweg gearbeitet werden. Die ersten vier Maschinen gehen an das französische Unternehmen Carriesopic.

Noch stärker

LTM 11200 für H.N. Krane



„Stark vor Ort“ – das ist der Slogan des 1993 gegründeten Kran- und Schwertransportunternehmens H.N. Krane aus Groß Schwaf in Mecklenburg-Vorpommern. Mit der Übernahme des weltweit stärksten Teleskopkranes, eines Liebherr

LTM 11200-9.1, verstärkt sich H.N. Krane noch weiter. Der 1.200 Tonnen Mobilkran mit dem 100 Meter Teleskopausleger wird einen Großteil seiner Einsätze in der Windkraft erledigen, des Weiteren bei Montagearbeiten und im Hafenumschlag.

Spezialkrane von Huisman

Kraftpaket für Windkraft

Das niederländische Unternehmen Huisman hat seine Baureihe im Heavy-Lifting-Bereich um Krane für den Bau von Windkraftanlagen erweitert. Diese Baureihe beinhaltet sowohl Sockel- als auch Ringer-Krane. Vor allem die Abstützbasis sowie der Überhang wurden verbessert. Dazu kommen größere Hakenhöhen und bessere Minimalradien. Die neue Baureihe feierte Premiere auf der European Offshore Wind 2009 Conference in Stockholm.



TÜV Nord zertifiziert Systemlift

Managementsystem geprüft

Das Managementsystem der System Lift AG ist vom TÜV Nord nach DIN EN ISO 9001:2008 zertifiziert worden. Der Geltungsbereich liegt laut Zertifizierungsurkunde bei „Dienstleistungen für Partnerbetriebe, Schwerpunkt Schulungsmaßnahmen für Trainer und Bediener von Hubarbeitsbühnen“. In einer ersten Pressemitteilung seitens System Lift wurde dies zum Anlass genommen, um zu sagen, dass die Schulungen zertifiziert

worden seien. Seitens TÜV Nord wurde dem in einer späteren Mitteilung widersprochen.

Die System Lift AG führt seit Jahren Schulungen durch und vergibt den Teilnehmern nach erfolgreichem Abschluss eine so genannte System-Card. Das Unternehmen hat – wie auch andere große Vermieter und Vermietverbände – damit erfolgreich ein eigenes Konzept auf dem Markt gebracht.



Kürzlich konnte die Firma Stützele-Späh in Schelklingen zwei Palfinger-Bühnen in Empfang nehmen: eine WT 230 und eine WT 270. Beide Bühnen wurden auf einen MAN 13.290 4x4 aufgebaut und verfügen über eine speziell zugeschnittene Ausstattung.

The place to find German,
Austrian and Swiss
rental companies

» www.Vertikal.net/Vermieter

Vertikal.net/Vermieter

Hier finden Sie deutsche,
österreichische und
schweizer Vermietfirmen

» www.Vertikal.net/Vermieter

Valla

**seit 1945
Diesel
und
Elektromobilkrane**



Generalimporteur:
K. H. Klütsch Ingenieur-
ges. mbH.
Alte Kaserne 14
D- 47249 Duisburg
Tel.: +49 (0) 203 784878
Fax.: + 49 (0) 203 780510
www.kluetschgmbh.de
kluetsch.ing@t-online.de



Valla

VALLA S.p.A.
Via Piacenza, 45
29010 Calendasco (PC) Italy
Ph +39 0523 762025-762004
Fax + 39 0523 760531
e.mail info@valla.com

www.valla.com

SAIE 2009
area 45 booth D90

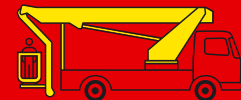
Der Zeit voraus!

- konkurrenzlose Reichweite
- zuverlässige, funktionale Steuerung
- ergonomischer Alu-Korb
- maximal 5° Aufstellgenauigkeit



PALFINGER

**Die Zukunft
in der Standardklasse.**



Die neuen P 260 B, P 220 B und P 180 B: Der neue Standard bei Hubarbeitsbühnen – entwickelt mit dem geballten Know-how der PALFINGER PLATFORMS, unter der sich WUMAG und BISON vereinen. Noch nie waren Hubarbeitsbühnen der 3,5 t Klasse so schnell, so flexibel einsetzbar, so einfach zu bedienen, so sicher und dabei so wartungsarm wie diese.

Mehr Informationen bei Ihrem PALFINGER-Händler und unter www.palfinger.de

PALFINGER GmbH
Felkircmener Feld 1
D 83404 Ainring
Tel. (0 86 54) 477-0
Fax: (08654) 477-40 00
e-mail: info@palfinger.de

ARBEITEN AUF HÖCHSTEM NIVEAU

MIT ARBEITSBÜHNEN VON **H.A.B.**

TELESKOP-BÜHNEN
SCHEREN-BÜHNEN

LANGE LEBENSDAUER

HOHE STABILITÄT

BESTE MANÖVRIERFÄHIGKEIT

Lösungen für alle Bereiche und Wünsche.
Wir sind Ihr zuverlässiger Lieferant und Servicepartner

Nutzen Sie das volle HAB-Programm über Neu- und Gebrauchsmaschinenkauf bis hin zur UVV-Prüfung, Wartung, Reparatur und Ersatzteile. Für Sonderwünsche haben wir immer ein offenes Ohr. Fordern Sie uns! Wir ergänzen unser eigenes Arbeitsbühnen-Angebot mit Maschinen von MEC und Omme. Auch Gebrauchtbühnen und Ersatzteile für fast alle Arbeitsbühnen erhalten Sie bei uns.



H.A.B. Service Center GmbH
Heidigstrasse 17 • 76709 D-Kronau
Telefon: +49 (0) 72 53 / 94 01-0
Telefax: +49 (0) 72 53 / 94 01-16
www.hab-hubarbeitsbuehnen.de
service@hab-hubarbeitsbuehnen.de

Neu!

DINO[®] RAUPENBÜHNE - für höchste Ansprüche



- Schmal und kompakt
- Leistungsstark und schnell
- Ausgezeichnete Steigfähigkeit
- Geringer Bodendruck für die Bewegung auf weichstem Untergrund
- "Up and over"- Technik

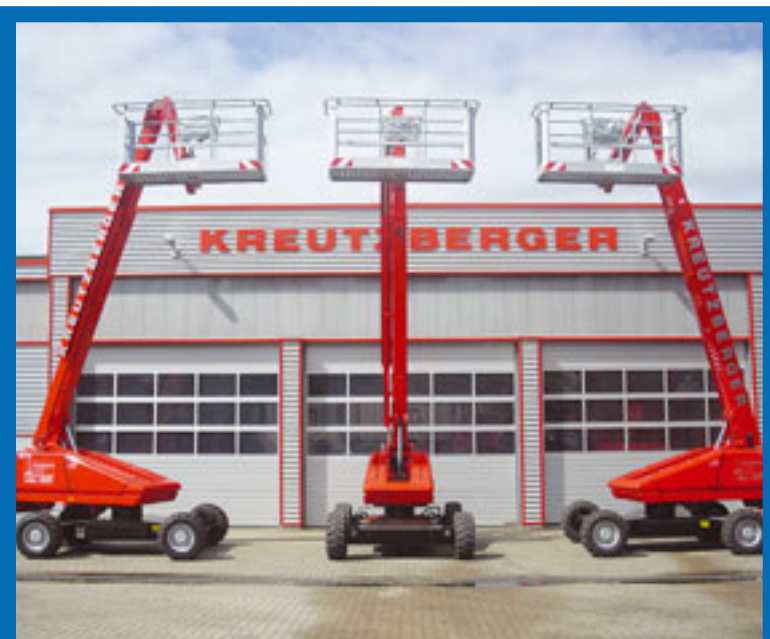
DINO[®] XTC-Serie
für anspruchsvollste
Einsatzbedingungen



DINO Neuheiten unter www.dinolift.com

DINO Lift[®]

Get Lifted[™]



Dirk Kreutzberger von Kreutzberger Arbeitsbühnenvermietung aus Kiel übernahm drei weitere Teleskoparbeitsbühnen des Typs SB 47 von UpRight District Manager Roman Heindl. Kreutzberger sagt, er schätze vor allem die Robustheit und Langlebigkeit dieser Geräte.

Premiere in Deutschland

Neuer Maeda geht an Jaromin



Der erste Maeda LC 1385 in Deutschland geht in die Mietflotte von Autokrandidienst Jaromin mit Sitz in Oberhausen. Der 6-Tonner mit 22 Metern Hakenhöhe kann unter anderem auch mit zwei Tonnen Last am Haken

noch verfahren. Wolfgang Dahms (r.), Conmac, hat den Minikran auf den Platformers' Days an Werkstattleiter Siegfried Tellmann (M.) und Tobias Schmidt, beide von Jaromin Autokrandidienst, übergeben.

IPAF Focus



Test erfolgreich überstanden (von links nach rechts): IPAF Geschäftsführer Tim Whiteman; Harm Wortmann, Geschäftsführer der Aller-Weser-Technik; und IPAF Trainer Wolfgang Klein.

Harm Wortmann von Aller-Weser-Technik hat sich auf dem IPAF Parcours auf der Platformers' Days in Hohenroda mit nur 2 Fehlerpunkten die beste Leistung gezeigt.

„Do the Test“ war das Motto der Prüfung zum sicheren Umgang mit Hubarbeitsbühnen, die aus täglichem Check, Prüfung der Sicherheitssysteme und dem korrekten Abfahren eines Parcours bestand.

Nach Anlegen der Persönlichen Schutzausrüstungen (PSA) war es für die Teilnehmer nicht ganz einfach, den Anforderun-

Profis machen den IPAF Test

gen gerecht zu werden und alles richtig zu machen. IPAF Trainer Wolfgang Klein war immer in der Nähe und klärte alle Teilnehmer im Anschluss über die Fehler auf.

Schnell wurde klar – auch Profis brauchen Schulung...

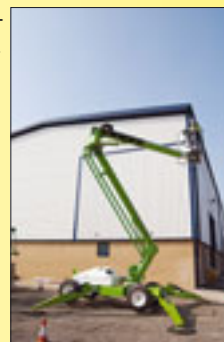
Herr Wortmann konnte noch auf der Messe den ersten Preis – ein IPAF Netbook – aus den Händen des IPAF Geschäftsführers Tim Whiteman entgegennehmen.

Auch Rüdiger Kopf, Chefredaktion der *Kran & Bühne*, hat den IPAF Parcours erfolgreich abgeschlossen. Herr Kopf erzielte eine gute Note und stellte seine Bedienerfähigkeiten unter Beweis.

„Entdecke den Fehler!“

Ab sofort steht Bedienern von Hubarbeitsbühnen ein neues IPAF Sicherheitsvideo mit dem Titel „Entdecke den Fehler“ zur Verfügung, das falsche und richtige Bedienungsweisen von mobilen Hubarbeitsbühnen zeigt.

Der 20-minütige Film zeigt sechs unterschiedliche Szenarien, die den IPAF Bedienerschulungen entnommen wurden. In jeder Szene wurde



ein Fehler versteckt, den der Betrachter erkennen soll. Im Anschluss wird die richtige Verfahrensweise gezeigt.

Die deutsche Fassung kann auf www.ipaf.org/de unter der Rubrik Publikationen/Film

angesehen und heruntergeladen werden. Der Film ist kein Ersatz für das IPAF Schulungsprogramm, an dem in diesem Jahr rund 80.000 Personen teilnehmen werden.



IPAF Deutschland

Grüner Weg 5
D-28790 Schwanewede
Tel.: 0421 6260310 Fax: 0421 6260321
deutschland@ipaf.org

IPAF Bridge End Business Park
Milntharpe, LA7 7RH, UK
Tel.: +44 (0)15395 62444
Fax: +44 (0)15395 624686
www.ipaf.org

IPAF-Basel
Aeschenvorstadt 71
CH-4051 Basel, Switzerland
Tel.: +41 (0)61 225 4407
Fax: +41 (0)61 225 4410
basel@ipaf.org



Rüdiger Kopf von *Kran & Bühne* (hier auf der Scherenbühne) unter den wachsamen Augen des IPAF Trainers Wolfgang Klein.

WOLFFKRAN

With **WOLFF** you'll
never **work** alone.



Solo sind sie stark, im Rudel unschlagbar: WOLFF Turmdrehkrane. Krandiose Technik made in Germany. Von Natur aus besonders wirtschaftlich, gebaut für Höchstleistungen in der Architektur. Mehr über den Leitwolf im Turmkran-Revier: www.wolffkran.com.

Der Leitwolf. *The leader of the pack.*



Den Dreh raus

Was geht, wenn nichts geht? Was tut sich, wenn sich wenig dreht? Viele Hersteller nutzen wirtschaftliche Schwächeperioden, um an ihrem Produkt zu feilen. Zeit für Innovationen oder leeres Gerede von der „Krise als Chance“? Alexander Ochs berichtet.



Projekte I: Maßarbeit an der Maas Wolffkran-Großprojekt im Hafen von Rotterdam

Für die Betonarbeiten auf dem Gelände des neuen E.ON-Kohlekraftwerks im niederländischen Maasvlakte in der Nähe von Rotterdam sind seit August bereits acht „Wölfe“ im Einsatz: fünf Turmdrehkrane mit Laufkatzausleger und drei Wipper (s. Bild). Sie errichten die fünf Hauptgebäude, zu denen unter anderem zwei Treppentürme mit einer Höhe von 125 Metern gehören. Weitere Exemplare komplettieren das Wolff-Rudel demnächst.



Wolffs neuer Wippkran 1250B

Ein roter großer Wippkran bereichert die Kranlandschaft seit kurzem. Auf ihm prangt ein großes „W“. Und das Ganze gibt es gleich zweimal: Big Wolf vs. Heavy Lifter. Im April hat Wolffkran seinen bislang größten Wipper vorgestellt, den Wolff 1250B. Im Mai hat dann Wilbert seinerseits seinen größten Wippkran präsentiert, den WT 1905 e.tronic. Er soll das erste Exemplar einer neuen Baureihe namens Heavy Lifter sein.

Der XXL-Wolff kann (auf 25 Metern) bis zu 60 Tonnen heben und eine Ausladung von maximal 80 Metern erzielen. Mit dem minimalen Gegenausleger von nur 9,8 Metern gibt sich der „rote Riese“ in puncto Platzverbrauch alles andere als gierig, eher genügsam. Ähnlich der 1905L von Wilbert, der sogar maximal 80 Tonnen auf 25 Metern hebt und auf 78 Metern noch 19 Tonnen händelt. Firmeninhaber Franz-Rudolf Wilbert hat den WT 1905L e.tronic als „Turmdrehkran der Extraklasse“ bezeichnet, der in seinen Leistungsdaten alles übertreffe, „was bisher in Europa an Turmdrehkranen mit Verstellausleger bekannt war“.

Beide Schwergewichte in der Schwerlastklasse zielen vor allem auf den Kraftwerks- und den Hochbau. Acht Stück der Wilbert-Wipper sollen bis ins nächste Jahr gefertigt und ausgeliefert werden; der Prototyp wird nach kundenseitigen Verzögerungen seinen Dienst in Hamm verrichten ▶▶

◀ – 90 Meter hoch, 60 Meter Ausleger. Und in Wilhelms-
haven bewährt sich der neue Wolff 1250B seit kurzem im
Kraftwerksbau.

Innovativ?

Wippkrane erleben derzeit eine Hochphase. Das hat
mehrere Gründe. Mit einem Wipper kann man quasi jedem
Hindernis aus dem Weg gehen – der Jib kann ja höhenver-
stellt, im Zweifelsfall also steiler gestellt werden. Außerdem
verfügt der Wipper nur über einen kurzen Gegenausleger
– willkommene Platzersparnis im Kraftwerks- und Anla-
genbau oder bei beengten Innenstadtverhältnissen. Auch
in puncto Flächenverbrauch ist der Wipper genügsam:
Gegenüber einem Mobil- oder Raupenkran braucht er
wesentlich weniger Platz, auch für die Montage. Nur – sind
das die wirklich großen Innovationen? Vergessen wir nicht,
dass 2010 ein bauma-Jahr ist. Jetzt wird uns schon mal ein
Vorgeschmack auf Neuheiten gewährt, die im nächsten
Jahr kommen werden – die großen Innovationen? Zur Zeit
jedenfalls finden diese eher im Kleinen statt.

So hat Wolffkran seinem „Großen Wolff“ (siehe K&B 80)
einige Neuheiten spendiert: eine zum Patent angemeldete
Umscherhilfe, ein neu entwickeltes Hubwerk 132 kW, eine
Montagehilfswinde, ein neues Verbindungskonzept zur
Montage der Maschinenplattform – nicht zu vergessen
die zum Patent angemeldete (seit dem 355B: neue) Bauart
der Wolff-Wipper. Im 1-Strang-Betrieb legt die Hubwinde
Spitzengeschwindigkeiten von bis zu 190 Meter pro Minute



Wilberts WT1905 glänzt mit seinen Leistungsdaten



**Projekte II: Hochhaus in Hanoi
Vier Linden Comansa in Vietnam**

An Vietnams höchstem Wolkenkratzer (70 Etagen, 336 Meter Höhe), dem Kea-
ngnam Tower, sind vier spitzenlose Comansa-Krane aus der LC2100-Serie im
Einsatz, zwei 21 LC 400 und zwei 21 LC 290 mit Maximallasten von 18 Tonnen
und 12 Tonnen. Diese vier Turmdreher sind die ersten mit dem neuen internen
Klettersystem von Linden Comansa mit doppelter Leiter.

an den Tag. „Und alles stufenlos und ohne Getriebeum-
schaltung“, ergänzt Ulrich Dörzbach, Geschäftsführer von
Wolffkran. Die Seilwickelkapazität des Hubwerkes liegt
serienmäßig bei knapp einem Kilometer.

Auch Wilbert kommt mit einem schlüssigen Montagekon-
zept. So wird beispielsweise beim Monoblockturmsystem
die Transportbreite von 3,43 Metern nicht überschritten.
Am Auslegerkopfstück ist der Rollensatz zur Reduktion der
Transporthöhe abbolzbar. Alle Auslegerbolzen verbleiben
für den Transport in Hülsen, die in Höhe der Einbolzstellen
angeordnet sind. Eine in der Turmspitze integrierte Hilfs-
winde erleichtert unter anderem die Verbindung der flie-
genden Traverse mit den Abspannstangen des Auslegers.

Wirklich innovativ ist die Bewegung des Gegengewichts.
Hier hat das rheinland-pfälzische Unternehmen eine völlig
neue Form der Ballastaufhängung im Turmdrehkranbau
geschaffen: den pendelnden Ballast. Dabei werden die
Ballastplatten auf der Spitze stehend an einem Ballast-
trägerbock am Ende des Gegenauslegers aufgehängt.
Über ein am Auslegerfuß umgelenktes Seil ist der je nach
Ausführung 80 bis 145 Tonnen schwere Ballast mit dem
Ausleger verbunden. Dadurch ergibt sich eine zwangs-
geführte halbkreisförmige Bewegung des Ballasts bei ▶▶

◀ der Auslegerverstellung. Bei Steilstellung wandert der Ballastschwerpunkt zur Turmmitte, bei Flachstellung des Auslegers nach hinten. Somit erreicht Wilbert eine erhebliche Entlastung des Turmsystems, die sich in der Reduktion der Eckdrücke und Erhöhung freistehender Turmhöhen auszahlt.

In Sachen Wippkrantechnik hat Jost Cranes mit seiner JTL-Serie Duftmarken, wenn nicht gar Meilensteine gesetzt. Zuletzt kam das Modell 208.12 mit 55 Meter Ausleger und maximaler Traglast von zwölf Tonnen. Der Ausleger kann auch in extremer Steilstellung über Nacht „geparkt“ werden, ideal, wenn es auf der Baustelle eng zugeht. Der 200-mt-Kran ist der größte Wippkran von Jost.

Neu!

Eine der großen Neuerscheinungen bei den Turmdreher kommt dieses Jahr aus Schweden. Artic Crane bringt sein erstes Modell heraus, den Raptor 84, an dem das Unternehmen anderthalb Jahre lang entwickelt und gearbeitet hat. Ungewöhnlich an dem Kran ist sein Knickausleger. Maximal vier Tonnen hebt der Kran auf 21 Meter und zwei Tonnen auf 32 Meter. Bei seiner Entwicklung hat der britische Händler City Lifting eine große Rolle gespielt. Fertig ▶▶



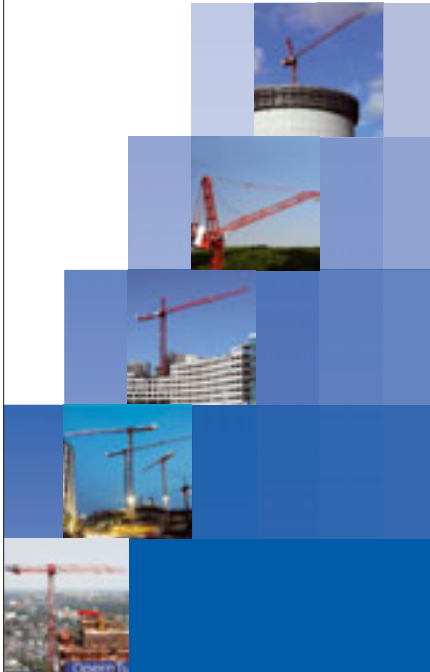
Projekte III: Quartett in Pamplona
Vier Spitzenlose für Flughafenerweiterung

Beim Ausbau des Flughafen-Terminals und Kontrollturms in Pamplona, Spanien, sind derzeit vier Flat-Top-Krane der Baureihe EC-B von Liebherr im Einsatz. Die Hakenhöhe der drei 71 EC-B 5 liegt zwischen 20,7 und 28,4 Meter. Die Krane werden mit Ausladungen zwischen 45 und 50 Meter eingesetzt und erreichen maximale Traglasten von fünf Tonnen; an der Spitze tragen sie je nach Ausladung zwischen 1.000 und 1.300 Kilo. Diese Krane sind mit einer sicherheitsverglasten und getönten Komfort-Kabine ausgestattet. Der größere 90 EC-B 6 kommt auf leicht höhere Werte. Wind- und Lasteinflüsse werden elektronisch erkannt und durch automatische Ausgleichbewegungen kompensiert.

verdrehungsfreie Sicherheit
 verope - special wire ropes

Krantechnologie von morgen.

Innovativ, individuell und international.



- Entwicklung
- Herstellung
- Verkauf
- Vermietung
- Service

Mit Sicherheit wirtschaftlicher.



WILBERT Turmkrane GmbH

Lohrgraben 2
 D-55444 Waldlaubersheim
 Telefon +49 (0)6707 6668-0
 Telefax +49 (0)6707 6668-1490
 www.wilbert.de
 info@wilbert.de



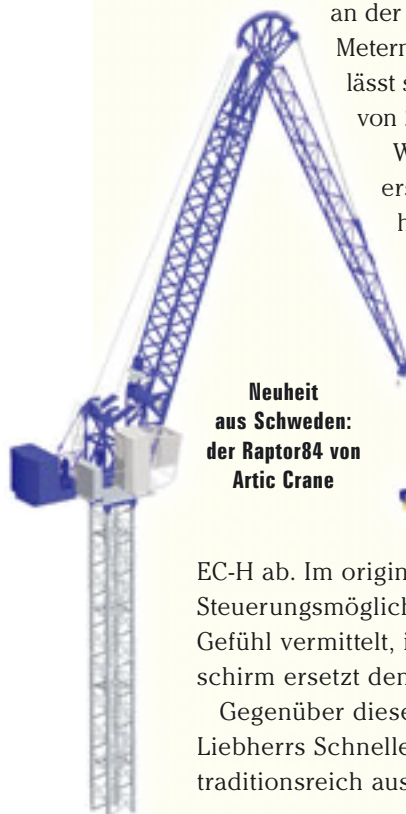
Spierrings-Vierachser: Diese Kamera liefert dieses Bild



« sein dürfte das erste Modell dieser Tage. Auch er gibt sich modern und hochwertig – wohl auch nicht günstig – und will sich für beengte Platzverhältnisse empfehlen.

Kabine im Blickpunkt

Bei Liebherr Biberach hat sich modelltechnisch zuletzt etwas getan beim Flat-Top-Kran „130 EC-B 8 FR.tronic“, der auf der Intermat präsentiert wurde: Er bietet nun acht Tonnen Tragkraft statt zuvor sechs. Die maximale Traglast an der Spitze beträgt bei einer Ausladung von 60 Metern noch 1300 Kilogramm. Die Auslegerlänge lässt sich je nach Bedarf in 2,5-Meter-Schritten von 20 bis 60 Meter konfigurieren.



Neuheit aus Schweden: der Raptor84 von Artic Crane

Während auch hier große Neuerungen erst fürs kommende Jahr zu erwarten sind, hat sich Liebherr des Themas Sicherheit angenommen. Auf der Intermat und der Nordbau stieß diese Neuheit auf großes Publikumsinteresse. Speziell für Schulungszwecke wurde ein Kransimulator entwickelt, der inzwischen festes Element der Kranfahrerausbildung für Baukrane bei Liebherr ist. Der Simulator bildet dank Software die echten Kranfunktionen des Obendrehers 280

EC-H ab. Im originalen Kranfahrerstand mit authentischen Steuerungsmöglichkeiten wird dem „Simulanten“ das Gefühl vermittelt, im echten Kran zu fahren. Ein Großbildschirm ersetzt den Blick aus der Kabine.

Gegenüber dieser jüngsten Errungenschaft nimmt sich Liebherr's Schnelleinsatzkran auf Raupenunterwagen traditionsreich aus. Das hundertste Exemplar dieser

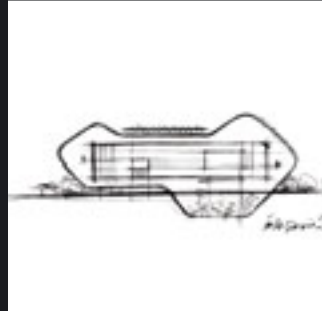
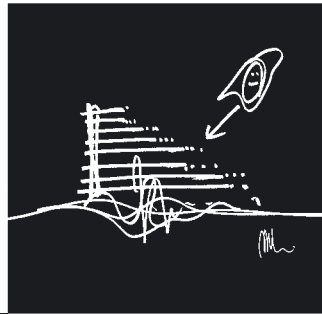
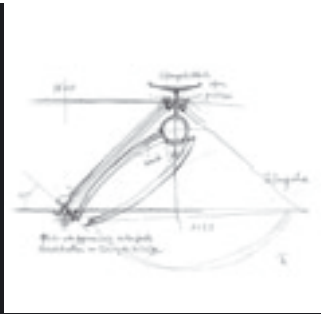
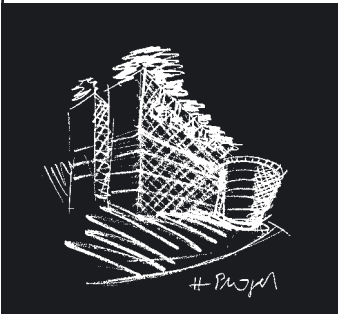


International
Building
Exhibition

09

SAIE

Bologna - Italien
28 - 31 Oktober



SAIE NEUE KULTUR DES BAUENS

NEW MATERIALS SPACE
SAIE SELECTION '09 SAIE CONCRETE
ARCHITECTURE INNOVATION
NEW STONE AGE DESIGN
CUORE MOSTRA SAIE CONCRETE
SAIE SELECTION '09

 Technische Lösungen
für Architektur
und Bauen
SAIE INTERNATIONALE FACHMESSE

 BolognaFiere

 SAIENERGIA

www.saie.bolognafiere.it - saie@bolognafiere.it

SAIE VERTRETER IM AUSLAND

Deutschland, Österreich und Schweiz

MESSE & MARKETING Michael Pittscheidt

phone +49 (0)2253 932188 - fax +49 (0)2253 932488

info@pittscheidt.de

« Gattung, ein 42 K.1, ist im Sommer 2009 ausgeliefert worden. Seit ihrer Einführung im Jahr 2003 haben sich solche Krane weltweit auf zahlreichen Baustellen bewährt.

Innovationstreiber

Davon kann auch Spierings ein Lied singen. Schließlich sind die Niederländer mit ihren Konstruktionen in den vergangenen Jahren als Innovationstreiber positiv aufgefallen. Die aktuellste Innovation aus dem Hause Spierings Kranen, ein SK2400R, wurde jüngst an den Kranbetreiber Rhein-Ruhr-Krane aus Oberhausen geliefert – und feierte damit ihre Deutschland-Premiere. Dieser Faltkran auf Kettenfahrwerk ist konstruiert für den Einsatz auf Langzeitbaustellen. Durch den Raupenantrieb ist er flexibel einsetzbar und mit einer maximalen Tragkraft von 18 Tonnen auch für schwere Arbeiten auf der Baustelle geeignet. Vorteile verspricht sein Einsatz im Kraftwerksbau, bei Fertigteilmontagen und auf



Liebherr's Kransimulator

Großbaustellen. Gerade auf letzteren kann der SK2400R feststehende Oben- und Untendreher flexibel und mobil ersetzen. Eine technische Neuheit kommt von Orlaco: Speziell für den SK 498-AT4 hat das niederländische Unternehmen ein neues Kamerasystem entwickelt, das an der Laufkatze befestigt ist und so die Last stets im Blick hat. „245 Beschäftigte arbeiten bei uns ‚in-house‘ – von Forschung und Entwicklung bis hin zu Konstruktion und Montage. Zusammen mit unseren Zulieferern suchen wir ständig nach innovativen Lösungen“, sagt Jolanda Bevers von Spierings.

Kleine Neuheit auch beim belgischen „Nachbarn“ Arcomet. Der Kranspezialist

hat zuletzt seinen 45-Meter-Citykran herausgebracht. Der A 45D City wartet auf mit einer Maximallast von fünf Tonnen und hebt auf 45 Metern 1300 Kilogramm. Seine maximale Hakenhöhe liegt bei 30,5 Metern. Technisch hat sich auch etwas geändert, allerdings betriebstechnisch: Seit Februar 2009 kümmert sich die Arcomet-Tochter CKD GmbH um Import und Vertrieb der Turmdrehkrane von Comedil in Deutschland. Die früher in Eschweiler ansässige Gesellschaft ist nun an den Sitz von Arcomet Deutschland verlegt worden, nach Zülpich. Geschäftsführer beider Firmen ist in Personalunion Andreas Kahl. Klar, dass das Krangeschäft zur Zeit nicht gerade rosig läuft. Doch an interessanten Projekten beteiligt ist auch Arcomet – sei es beim Flughafen ausbau in Berlin-Schönefeld, sei es beim Neubau des Bundesnachrichtendienstes (BND), ebenso in der Hauptstadt. Mittlerweile abgeschlossen ist das Großprojekt in Norwegen, wo seit Ende 2006 bis zu 25 Krane im Einsatz waren.

Kammerlander konnte zuletzt mit dem neuen Modell ITK6025.12 aufwarten. Der Flat-Top-Kran hebt bei maximaler Ausladung von 60 Metern noch gut 2,5 Tonnen. Und er schafft – je nach Aufbauvariante – zwölf Tonnen auf 17, 18 Metern.

Um das Wohl der Kranfahrer besorgt ist Wilbert. Optional zur Standardkabine bietet das Unternehmen eine Großraumkabine mit WC und Ruhezone an. (Ob das vom Bauunternehmer geordert wird?) Jörg Körtgen, Vertriebsleiter bei Arcomet, scherzt: „Technisch hat sich bei unseren Kranen nichts geändert. Wir haben jetzt keine Kabine mit integriertem und gekühltem Klo rausgebracht“ – und lacht schallend.

K&B



Projekte IV: Potain auf Schienen

Manitowoc-Spezialanfertigung für Schiffswerft

Ein MD 1100 kommt auf einer Werft im indonesischen Medan zum Einsatz. Für Schiffsbau und Reparaturarbeiten am Dock wurde der Turmdreher mit 50 Tonnen Maxi-Tragkraft auf 130 Meter Schienen gesetzt. Der Kran arbeitet mit 60 Meter Ausleger und 43 Metern Hakenhöhe. Das Portal ist mit 8 x 8 Metern groß genug, um LKWs Durchfahrt zu gewähren.

Den Fortschritt erleben.

EC-H-Kran von Liebherr.

- Modulare Krankonfiguration nach Bedarf
- Connect and Work – Praxisgerechte Montagetechnologie
- Wirtschaftliche Liebherr-Hochleistungsantriebe
- Top-Komfort für mehr Produktivität



Liebherr-Werk Biberach GmbH
Postfach 1663
D-88396 Biberach an der Riß
Tel.: (0 73 51) 41-0
Fax: (0 73 51) 41-2225
www.liebherr.com

LIEBHERR

Die Firmengruppe

Snake 2010 COMPACT

OIL & STEEL

AERIAL PLATFORMS



Diese neue
20 m - Bühne
ist die
kompakteste
der Welt!



Deutschland



Otto-Hahn-Str. 3 - 40699 - Erkrath
Tel. (+49) 211 220490-10 Fax (+49) 211 220490-11
info@power-lift.de www.power-lift.de

Österreich



Arbeitsbühnen & Gabelstapler
Industriestraße 3 - 8321 - St. Margarethen an der Raab
Tel. +43 (0) 3115 49391 Fax +43 (0) 3115 49393
office@ppk.co.at www.ppk.co.at

Schweiz



Zugerstrasse 50 Postfach 537 6403 Küssnacht am Rigi
Telefon +41-41 850 77 44 Telefax +41 -41 850 77 94
info@schuler-schloemmer.ch www.schuler-schloemmer.ch

www.oilsteel.com



WORLDIFT INDUSTRIES AS

FALCK SCHMIDT SERIES - FALCON SERIES - DENKA SERIES

www.wl-industries.com

Es geht noch mehr

Wer gedacht hat, dass der Höhenrausch bei den LKW-Bühnen beendet ist, wird in diesen Tagen eines Besseren belehrt. Über diese und weitere Neuheiten hat sich Rüdiger Kopf informiert.



Die neue Rekordmaschine von Bronto mit 104 Metern Arbeitshöhe: die S104HLA



Das „Einsteiger“-Modell von Ruthmann, die Pickup 110

Nachdem Ruthmann im Jahre 2001 ihre TTS 1000 vorgestellt hatte, kehrte erst einmal Ruhe bei den Großgeräten ein. Der Markt gab es nicht her und mit nur zwei vermarkteten Geräten war kein Interesse da, auch in diese Kerbe zu schlagen. Als nächster wagte sich erst gut fünf Jahre später Bronto an die Marke heran und präsentierte die S101 HLA. Das spornte nun den damals dritten im Bunde an: Wumag. Mit der WT 1000 nutzte der Hersteller die Unterwagenkompetenz von Faun und entwickelte ein geländegängiges und kompaktes Modell, das mit 102,5 Metern sich im vergangenen Jahr an die Spitze gesetzt

GSR hat seine Produktpalette, wie zum Beispiel mit der E140TJV, in den letzten Jahren kontinuierlich ausgebaut



hat. Der Thron ist nun wieder ins Wanken gekommen. Bronto hat basierend auf der S 101 HLA das Modell überarbeitet und noch mehr Höhe gewonnen. Das Resultat lautet nun 104 Meter. Die Maschine wird in diesen Tagen an das finnische Unternehmen Janneniska ausgeliefert, das ab sofort den Titel „Unternehmen mit der höchsten Arbeitsbühne“ tragen darf. Was die Maschine an sonstigen Leistungsdaten hat, stand zu Redaktionsschluss noch nicht fest.

Wer nun denkt, dass dieses Wettrennen nur bei den „Großen“ stattfindet, kann sich eines Besseren belehren lassen. In der 3,5-Tonnen-Klasse setzte sich vor mehr als fünf Jahren Teupen mit der Euro B25 an die Spitze, zumindest in Punkto Arbeitshöhe. Die 25-Meter-Marke hat sich in diesem Frühjahr Palfinger vorgenommen und nun mit der P 260 B die Messlatte im Frühjahr um einen Meter erhöht. Auf den Plattformers' Days Ende August meldete sich Ruthmann im Rennen zurück. Gleichwohl die TB 220 des Herstellers ein Bestseller ist, haben sich die Entwickler des Unternehmens mit Sitz im

westfälischen Gescher das Ziel gesetzt, bis Anfang nächsten Jahres eine LKW-Bühne auf 3,5-Tonnen-Chassis zu entwickeln, die die 27 Meter Arbeitshöhe im Visier hat. Ob nun nach Prestige oder Markt gesucht wird, ist in beiden Fällen – bei den Großgeräten, wie bei den „Brot- und Butter“-Maschinen, nicht immer eindeutig zu klären. Aber um es vorwegzunehmen: Andere Unternehmen beobachten das sicher ganz genau – mehr aber auch nicht.

Werte verbessert

Wer nach der Krone greift, dem gebührt auch das erste Wort. Mit der S 104 HLA ➤

« liefert Bronto das erste Gerät an Janneniska im September. Die Bühne verfügt über eine Reichweite von 33 Metern und einer Korblast von 440 Kilogramm. Das Gesamtgewicht des Sechssachlers liegt bei 63 Tonnen. Als Besonderheiten führt der Hersteller unter anderem an, dass die Stützen in weniger als drei Minuten von der Park- in die Arbeitsposition gebracht werden können. Neu bei Bronto sind auch die Vertriebswege in Deutschland über den Vertragspartner Rothlehner. Service und Wartung gibt es weiterhin auch von Bronto Deutschland aus.

Mit in diese Höhen vorstoßen möchte Barin. Der erste



Die neue AP73/35 J2 von Barin



Die Herbstneuheit aus dem Hause Palfinger, die P 220 B, ist die „kleine“ Schwester der P 260 B

Schritt dahin ist die neue AP73/35 J2, die Ende September oder Anfang Oktober auf der „Eolica“ in Rom vorgestellt wird. Aufgebaut auf einem Vier-Achs-Chassis erreicht die Bühne eine Arbeitshöhe von 73 Metern und eine Reichweite von 35 Metern. Damit ist nach oben noch nicht Schluss. Nach eigenen Angaben befindet sich auf den Tischen der Entwickler derzeit ein 90-Meter-Gerät, mit dem das italienische Unternehmen in die Regionen der finnischen und deutschen Hersteller vorstößt.

Nach der „Hochzeit“ von Bison und Wumag im vergangenen Jahr strebt das Mutterunternehmen Palfinger immer stärker den Verbund beider Marken an. So ist das neue große 3,5-Tonnen-Modell P 260 B im Frühjahr unter dem Markennamen Palfinger vorgestellt worden und die Baureihe ist nun um die P 220 B erweitert worden. Das „P“ steht in diesem Zusammenhang für Palfinger, die Zahl deutet auf die Arbeitshöhe hin und das „B“ ist der Hinweis auf die Führerscheinklasse. Soviel zur Nomenklatur. Die Maschinen als solches bestehen zum einen durch ihre Arbeitshöhe mit neuer Rekordmarke in dieser Kategorie von 26 Metern. Die Reichweite geht über die 13-Meter-Marke

für die P 260 B, allerdings mit einer Korblast von 100 Kilogramm. Bei der kleineren Maschine wurden Arbeitshöhe und Reichweite verringert, was sich auf der anderen Seite positiv bei der Tragkraft und beim Arbeitsdiagramm auswirkt.

Kontinuierlich ist Ruthmann am Überarbeiten seiner Baureihe. Nichtsdestotrotz finden die Konstrukteure Zeit, auch mal ein ungewöhnlicheres Konzept ins Leben zu rufen. So kann sicherlich die neue „Pickup 110“ eingeordnet werden. Ein Grund mehr, das Gerät genauer zu betrachten. Die LKW-Arbeitsbühne mit einer Arbeitshöhe von elf Metern verfügt über eine Reichweite von 5,75 Metern und das ohne Abstützung. Die kompakte Maschine kommt auf gerade einmal 4,9 Metern Länge und 1,85 Metern Breite. Der Einmann-Kunststoffkorb ist auf 120 Kilogramm ausgelegt und hat einen bequemen seitlichen Einstieg. Das Gesamtkonzept zielt auf den Einsatz auf der kommunalen Ebene ab. Ob nun ein Vermieter damit mehrere Kommunen bedient oder diese sich aufgrund des niedrigen Gesamtpreises sozusagen das Fahrzeug inklusive Arbeitsbühne auf den Hof stellen, werden die kommenden Monate zeigen.

Darüber hinaus hat Ruthmann den Stab aufgenommen, den Palfinger mit seiner P 260 B in die Runde geworfen hat. Komendes Frühjahr – wohl zur Bauma – soll ein 27-Meter-Gerät auf 3,5-Tonnen-Chassis vorgestellt werden, die TB 270. »

Internet-Ferndiagnose für
JLG, iteco, Ruthmann, WUMAG.

Fernwartung durch Telediagnose mit Systemen von Rösler.

MINIDAT.DE

RÖSLER

ESDA
Fahrzeugwerke GmbH

Ihr Spezialist für...

Lkw & Anhänger- Arbeitsbühnen



Im Rinschenrott 3a
D-37079 Göttingen
Telefon: +49 (0)551/3859-0
Telefax: +49 (0)551/3859-50
E-mail: info@esda-fahrzeugwerke.de
Internet: www.esda-fahrzeugwerke.de



Besuchen Sie uns auf der
SAIE Bologna, Italy
Area 44 Stand B16








AERIAL WORK PLATFORMS



Consider the possibilities...



Der Maeda Minikran vom Spezialisten für Anwendungen wie Einbau von Verglasungen, Innen- und Außenverkleidungen bis hin zu allgemeinen Hebearbeiten ist überragend für alle Anwendungen, und spart Ihnen Zeit und Geld. Finden Sie heraus, wie Maeda Minikrane Ihnen helfen können.

+49 (0)511 963520 
+49 (0)9433 204990 
+ 43 (0)7355 84780 
+ 41 (0) 62 752 99 90 
+44 (0)1179 826661 

RUFEN SIE UNS AN

- Glasanhebung ■ Gebäudeverkleidungen ■ Eingeschränkte Zugänglichkeit
- Heben auf Dächern ■ Wartungsarbeiten ■ Holzbauteile ■ Installation von Kunstwerken
- Gewerbliche Wartung ■ Oberer Untergrund ■ Eisenbahnen ■ Versorgungsunternehmen
- Zugangsarbeiten ■ Mannkübe ■ Stahlkonstruktionen

www.maedacranes.de



The easy choice

www.gsrspa.it 

GSR S.p.A. Via Lea Giaccaglia, 5 - 47924 Rimini - Italy
Tel. +39 (0)541/397811 - Fax +39 (0)541/384491
e-mail: info@gsrspa.it

◀◀ Dazu gibt es dann noch die kleineren Adaptionen TB230 und TB 190. Gleichfalls in der Planung ist die TBR 200, ein 3,5-Tonner mit beweglichen Korbarm.

Lange Zeit war die Euro B 25 von Teupen das Höhenmaß der 3,5-Tonnen-Klasse. Nichtsdestotrotz hält das Unternehmen an seiner Euro-Baureihe fest und hat sie leicht überarbeitet. So sind die Modelle B 16 und B 21 neu aufgelegt worden. Beim Gewicht wurde hier nachgebessert und die Bühnen sind nun gegen 1000 Volt isoliert. Insgesamt kommen die Abmessungen besser daher und die Reichweite ist optimiert worden.

Für die Ausleger seiner Arbeitsbühnen setzt Esda auf Aluminium. Für seine Modell TL 22, einer Teleskoparbeitsbühne mit 22 Metern Arbeitshöhe und rund zwölf Metern Reichweite wurde jetzt erstmals ein Nissan Fahrgestell genutzt und dort eine so genannte HV-Abstützung eingesetzt. Gegenüber den konventionellen Klappstützen vorne und Schrägabstützungen hinten bietet dieses System mehr Flexibilität und die Möglichkeit einer verbesserten Reichweite.



Esda hat seinem 22-Meter-Gerät jetzt Horizontal-Vertikal-Stützen verpasst

Gegenpart

Den klassischen Gegenpart zu all den deutschen Anbietern stellt Italien mit einer beträchtlichen Anzahl an Herstellern, die durchaus auch diesseits der Alpen gut bekannt sind.



Teupen hat seine Euro-Serie überarbeitet

Dazu zählt sicherlich auch CTE mit seinen Gelenkteleskopbühnen bis 32 Meter Arbeitshöhe. Bewegung gab es bei diesem Hersteller in den letzten Monaten vor allem aber bei der Integration der Marke Bizzocchi. Die Teleskopbühnen diesen Typs sind allesamt überarbeitet worden und werden jetzt unter „B-Lift“ geführt. So wurde beispiels-

weise die Steuerung verbessert und die Geräte haben eine so genannte „Feierabendtaste“ erhalten, mit der der Anwender einfach, bequem und automatisch in die Parkstellung zurückgebracht wird. Dazu haben die Steuerungen nun Joysticks der Marke Elo-Bau erhalten. Die Baureihe reicht bis in eine Höhe von 62 Metern.

Ebenfalls in die Riege der bekannten Namen ist GSR zu rechnen. In diesem Jahr bringt das Unternehmen insgesamt vier neue Modelle auf den Markt. Im Kommunalbereich stehen ab sofort die Teleskopbühnen E190THD und E210THD mit 250 Kilogramm Korblast zur Auswahl. Jetzt im Herbst wird die Palette mit einer 18-Meter-Teleskopbühne und beweglichem Korbarm abgerundet. Je nach Fahrzeug und Aufbauvariante sind diese Modelle mit fahrzeugsbreiter Abstützung und Korbisolation verfügbar. Im 3,5-Tonnen-Bereich wird es eine Doppelgelenkbühne mit fahrzeugsbreiter Abstützung, 18 Metern Arbeitshöhe und 7,6 Meter seitlicher Reichweite geben. Bis 7,5 Tonnen kommt noch eine 25-Meter-Doppelgelenkbühne mit beweglichem Korbarm.

Doppelgelenke

Konsequent auf einfache Handhabung ausgerichtet, hat Oil & Steel seine „Snake“-Baureihe nun um die 2512 ergänzt. Bei voller Korblast von 200 Kilogramm geht es auf 12,5 Meter Reichweite hinaus und in eine maximale Arbeitshöhe von 24,6 Meter. Das Gerät wird auf einem 6-Tonnen-Chassis von Iveco aufgebaut. Die Steuerung ist, wie bei den anderen Modellen auch, hydraulisch proportional. Die Gelenkteleskopbühne hat ihren Übergreifpunkt bei knapp zehn Metern. Die Arbeitsbühne kann variabel abgestützt werden, auch innerhalb der Fahrzeugkontur.

Vor einigen Jahren hat Pagliero seine Begeisterung für Doppelgelenkteleskopbühnen entdeckt und produziert seither die Geräte unter der Bezeichnung MX. Neustes Mitglied ▶▶

**Überführt: Mehrarbeit
von Bühnen nachweisbar!**

Höhere Mieterlöse durch Nutzungskontrolle.

MINIDAT.DE

RÖSLER

POWVER - Lift

Power-Lift ist IHR Partner im Bereich der Zugangstechnik!

Wir haben die Produkte, Sie haben die Wahl

Scherenbühnen, Gelenk-und Gelenkteleskopbühnen, Mastbühnen, Anhängerbühnen, Raupenbühnen, LKW Bühnen, Ein-Personen Mastbühnen.

- Arbeitsbühnen von 6 bis 62 Meter Arbeitshöhe
- Modulare Gerüstsysteme und Spezialkonstruktionen
- Last-und Montagelifte

UpRight
POWERED ACCESS
DEUTSCHLAND

INSTANT
QUALITY & STRENGTH YOU CAN TRUST

OIL & STEEL

Power-Lift GmbH

Otto-Hahn-Str. 3

40699 Erkrath

Tel: +49.211.220490-0 Fax: +49.211.220490-11 email: info@power-lift.de web: www.power-lift.de

Ihr erfahrener Partner...

... für Arbeitsbühnen.



- MEC, ein Produkt von höchster Qualität.
- Einfachste Bedienung und Steuerung.
- Keine Ausfallzeiten bedingt durch äußerst verlässliche Bauteile und Konstruktion.
- Beste Steigfähigkeit, höchste Effizienz.
- Engerer Wendekreis.
- Sofort erhältliche Ersatzteile.
- Äußerst „preiswert“ in der Wartung.

PlatformSales
EUROPE

PlatformSales Europe • Maxwellstraat 6 • 3316 GP Dordrecht • The Netherlands

T. +31 78 65 217 65 • F. +31 78 65 217 60 • E. sales@platformsaleseurope.com • I. www.platformsaleseurope.com



... seit über 30 Jahren
Rothlehner
Arbeitsbühnen

JOINS THE



FAMILY

Globale Präsenz
 Lokale Mentalität

Global Presence
 Local Mentality



Globalna obecnosť
 Lokalne potreby

Globální přítomnost
 Lokální mentalita

BRONTO SKYLIFT®

Teerivuorenkatu 28 · FI-33300 Tampere
Finland · Tel +358 20 7927 111
Fax+358 20 7927 300 · www.bronto.fi

... seit über 30 Jahren
Rothlehner
Arbeitsbühnen

Zentrale DE-84323 Massing · Mühlenweg 1
Tel. 00 49 (0) 87 24 / 96 01-0 · Fax -12
info@rothlehner.de · www.rothlehner.com

« dieser Baureihe ist die MX 225. Nebst 22,5 Metern Arbeitshöhe geht es bis zu zehn Meter seitlich hinaus. Der Gelenkpunkt liegt bei elf Metern. Der 3,5-Tonner ist dabei mit 6,35 Metern Baulänge recht kompakt.

Einiges vorgenommen hat sich in diesem Jahr Isoli. So präsentierte man sich auf den Platformers' Days gemeinsamen auf dem Stand von Liftprofi. Mit im Gepäck waren die beiden neuen Modelle PNT 280J und PNT 27.14, das erstere auf 7,5-Tonnen-Chassis und mit 27,8 Metern Arbeitshöhe und Korbbarm, das letztere auf 6-Tonnen-Fahrgestell und mit einer Arbeitshöhe von 27 Metern. Der Gelenkpunkt liegt bei elf Metern. Dazu hat das Unternehmen in diesem Jahr die MPT 140 auf den Markt gebracht. Das Besondere an der Bühne mit 14,2 Metern ist der gewählte Unterwagen: ein Land Rover Defender 130, ein geländegängiges Fahrzeug, das mit dem Führerschein Klasse B gefahren werden kann.

Seit längerem sind die Firmen Kunze aus dem bayrischen Bruckmühl und Häßler Lift aus Halle an der Saale Händler in Deutschland für die italienische Marke SUP Elefant. Als Neuheit wurde in diesem Jahr die PLA 212 in Hohenroda vorgestellt. Das 21-Meter-Gerät aufgebaut auf einem Nissan Cabstar bietet eine Reichweite von bis zu zwölf Metern.



CTE hat die Teleskopbaureihe überarbeitet und vermarktet diese nun als „B-Lift“

Eigenen Weg

Schon Jahr und Tag einen eigenen Weg verfolgend geht Time Versalift diese Richtung konsequent weiter und bietet Innovationen für den Kommunalsektor. Immer mehr Städte und Kommunen weiten die so genannten Umweltzonen aus. Bisher gibt es das Schlupfloch, das Arbeitsmaschinen – zu denen auch LKW-Bühnen zählen – von dieser Regelung befreit sind. Um dem „drohenden Ende“ dieser Ausnahme vorzubeugen, hat Versalift LKW-Bühnen entwickelt, die mit einem Gasmotor betrieben werden. Das neueste Produkt ist eine Hubarbeitsbühne mit 13,5 Meter Arbeitshöhe auf einem Iveco Kastenwagen 50C14 NTG. Eine Alternative zum Erdgasfahrzeug bietet

Gerade bei Kastenwagenaufbauten hat Time Versalift immer wieder für Innovationen gesorgt



Auf den Einsatz kommt es an

Manche Geräte eignen sich hervorragend für Fensterputzarbeiten, Baumschnitt und Lampen wechseln. Andere sind dazu geeignet, mit einer Bohrmaschine ein Loch in luftiger Höhe zu setzen, manche allerdings nur, um sich mit der Bohrmaschine von der Wand abzudrücken. Die Physik erlaubt in den Extremzonen Leistungen nur in einer Richtung: Höhe oder Kraft. Das muss sich jeder beim Kauf einer Maschine immer gewahr sein.



Die neue Snake 2512 von Oil&Steel

Versalift mit einem Trägerfahrzeug Mercedes Sprinter 515 CDI mit einem zusätzlichen Elektroantrieb über ein Spezialbatterie-Paket und integriertem Ladegerät. Damit lässt sich über einen acht Stunden Arbeitseinsatz für Straßenlampenwartung eine Einschalt-dauer von 1,5 Stunden erreichen, der Dieselmotor wird dann nur

zum Versetzen und Fahren des Fahrzeugs benötigt. Die Bewegungen der Hubarbeitsbühne erfolgen mit gleicher Geschwindigkeit wie bei dem Betrieb über Dieselmotor und Nebenantrieb. Der Dieselmotor mit Rußpartikelfilter berechtigt damit auch zum Führen der grünen Umweltplakette. Die Drehbühne hat Time Versalift schon seit langem auf das Dach verbannt. Der Vorteil liegt im Innenraum. Hier ist mehr Platz geschaffen worden und drehende Teile können nicht mehr mit liegen gelassenem Material zusammenstoßen.

LKW-Bühnen als Kastenwagenaufbauten bis zu einer Arbeitshöhe von 26,5 Meter führt das niederländische Unternehmen Custers im Programm. Für das kommende Jahr, das Stichwort ist bauma, sind Neuentwicklungen geplant.

K&B



Nicht klein, aber fein

Auch wenn die Messe diesmal kleiner ausfallen wird, die SAIE in Bologna ist gesetzt. Allein wegen der starken Beteiligung italienischer Aussteller mit ihren zahlreichen Innovationen ist sie immer einen Besuch wert – in diesem Jahr besonders, da diese außerhalb Italiens kaum zu sehen waren.



Viel los war im Vorjahr bei Oil&Steel



Natürlich geht die allgegenwärtige Krise auch nicht spurlos an der SAIE vorbei. „Derzeit gehen wir von einem zehnpromtigen Rückgang der Ausstellereahlen aus“, meinte Marino Capelli, Bereichsleiter Baumessen der Messe Bologna, noch vor drei Monaten. Alles halb so wild, darf man mittlerweile

Entwarnung geben. Gegenüber den 1850 Ausstellern vom Vorjahr sind es zwar gut hundert weniger – 1745 erwarten die Veranstalter –, aber das sind gerade mal fünf bis sechs Prozent weniger. Jetzt raten Sie mal, welche Aussteller der Messe diesmal den Rücken kehren? Die aus dem Ausland. Das heißt: Die SAIE zeigt nicht primär „die üblichen



Anreise

Vom Guglielmo Marconi International Airport gelangen Sie mit dem Airbus BLQ direkt zum Messegelände. Vom Hauptbahnhof aus sind Sie mit dem Bus (Linie 10, 35 und 38) in etwa zehn Minuten am Eingang an der Piazza Costituzione und der Viale Aldo Moro. Ticketpreis: 1 €. Mit den Bussen der Linie 28 oder 38 kommen Sie von der Innenstadt aus zu den Eingängen Piazza Costituzione und Viale Aldo Moro. Falls Sie mit dem Auto aus Richtung Florenz, Mailand, Padua oder Ancona anreisen, nehmen Sie die Autobahn bis zur Tangenziale (Ring). Über die neue Ausfahrt „Bologna Fiere“ erreichen Sie direkt das Messegelände.



Zone für das Nachhaltige Bauen
Der Weg der Energieeffizienz



- Hallen 14 - 15**
SAIE-ENERGIA
Erneuerbare Energie und verbrauchtigste Technologien für das nachhaltige Bauen
- Halle 16**
SAIE Legno
Holzbau und Holzwerkstoffe
- Hallen 18 - 20**
SAIEbit
Informationsysteme - Servicegesellschaften
- Halle 19**
Dichtung - Geotextilien - Chemie für den Bau - Wärmedämmung
- Halle 21**
Abdeckungssysteme und Außenverkleidung
- Halle 22**
SALONE DEL LATERO SAIE
Salon des Ziegelsteins
- Hallen 25 - 26 - 32**
Systeme, Komponenten und Subsysteme im Bau - Vorgefertigte Strukturen - Materialien und Fertigteile
- Halle 26**
Kanalisation und Abwasserbehandlung
- Halle 31**
Technische Instrumente und Mess-, Prüf- und Kontrollgeräte
- Halle 33**
Salon der Geräte und Systeme für die Befestigung - Unfallverhütung - Sicherheit
- Hallen 29 - 30 - 35 - 36**
Freigelände 42 - 44 - 45 - 47 - 48 - 49
Maschinen, Geräte und Technologien für die Bauteile - Industriefahrzeuge - Maschinen und Spezialgeräte für den Wohnungsbau - Geräte und Schalungen - Turmkranne
- Service-Center
- Fachpresse

« Verdächtigen“ des weltweiten Messekarussells, sondern liefert vor allem einen hervorragenden Querschnitt über die italienischen Hersteller und ihre mitunter originellen Kreationen. So wird die SAIE 09 ein Stück weit mehr eine italienische Leistungsschau der Kran- und Bühnenbranche. Was vielleicht verwundert – oder ist es die Eigendynamik der andauernden Steigerungsraten? –, ist die Tatsache, dass die Fläche erneut zulegt, diesmal um 10000 auf 270000 Quadratmeter. Jeder Aussteller dürfte zumindest rein rechnerisch ein wenig mehr Platz haben.

In ihrem 45. Jahr findet die SAIE zum zweiten Mal mit der verkürzten Messedauer von vier Tagen statt. Turnusgemäß werden dieses Jahr auch wieder die Bereiche Stahlbeton, Gerüstbau, Verschaltungen und Kanalisation/Wasserbehandlung auf der SAIE präsent sein. Die Turmdrehkrane dürfen erst 2010 wieder ran.

Was es zu sehen gibt, steht zum Redaktionsschluss leider noch nicht im Einzelnen fest. Auch eine Ausstellerliste kann der Veranstalter nicht liefern.

Nur vereinzelt gibt es Infos. So präsentiert GSR neu sein Doppelgelenkteleskop E250PXJ, eine LKW-Bühne mit 25 Meter Arbeitshöhe. Pagliero kommt mit einem Querschnitt aus dem Programm und der im Frühjahr vorgestellten MX 225.

Auch wenn die Besucherzahlen 2008 erstmals rückläufig waren, so haben sich diese in den vergangenen Jahren doch immerhin auf ein Niveau zwischen 165000 und knapp 180000 eingependelt. Mehr als 7000 ausländische Besucher machen sich jedes Jahr auf die Reise über die Alpen. Sie auch? Wir schon.

K & B



GSR zeigt seine neue E250PXJ

SAIE 2009

Öffnungszeiten

28. bis 31. Oktober 2008
Mi/Do/Sa 9.00 - 18.00 Uhr
Fr 9.00 - 19.00 Uhr

Preise

Freier Eintritt für Besucher aus dem Ausland
Für alle Besucher Registrierung am Eingang notwendig
Sonst Tickets online erhältlich für € 10 (1 Tag) bzw. € 15 (1-4 Tage)




1949
2009

PICK and CARRY 60° ormig

Kontakt: Dipl.-Ing. Hans Bliedung

Amselstrasse 10 D-24558 Henstedt-Ulzburg - Tel: 04193/3443 - 0172/4117768

Fax: 04193/93826 - E-mail: hans.bliedung@mobil-krane.de



ORMIG S.p.A. PIAZZALE ORMIG
P.O. BOX 63 - 15076 OVADA (AL) ITALY
TEL. (+39) 0143.80051 r.a. - FAX (+39) 0143.86568
E-mail: mktg@ormigspa.com - sales@ormigspa.com
www.ormig.com - www.pickandcarry.com



Vieles verbessert

Viel neues gab es auf den Platformers' Days zu sehen, sowohl an Maschinen als auch bei der Ausführung. Eine Rückschau von Kran & Bühne.

Über keine andere Messe wird so viel gesprochen“, meint Michael Vennemann und der Verkaufsleiter bei Teupen versteht es in diesem Jahr durchaus als Kompliment. Sehr vieles wurde seitens der Veranstalter angestoßen, um die Attraktivität für Besucher und Aussteller zu erhöhen. Gedankt wurde es mit etwa gleichbleibenden Besucherzahlen auf der einen Seite und neuen Geräten auf der anderen Seite. „Ich bin wieder begeistert von der Veranstaltung: proppenvoll mit Maschinen, und von den Besuchern her spüre ich kaum einen Unterschied zum letzten Jahr“, meint Holger Johan. Der Geschäftsführer von Power-Lift gibt aber unumwunden zu: „Ich bin der Numero-Eins-Fan von der Platformers' Days!“ Viele Aussteller hingegen klagten über mäßige bis schwache Besucherzahlen. „Wir haben verkauft, neue Kontakte erschlossen – es war für uns positiv“, fasst Ingo Regenbrecht zusammen. „Aber insgesamt liegen die Besucherzahlen deutlich unter den Erwartungen“, schreibt er den Veranstaltern ins Stammbuch. Positiv bleibt auch der Freitagabend in Erinnerung, war es doch wieder mög-



Erstmals präsentierte sich mit Junjin ein koreanisches Unternehmen auf den Platformers' Days



Auch in diesem Jahr fanden zahlreiche Arbeitsbühnen, darunter auch Neuheiten ihren Weg nach Hohenroda



Die neue Geländeschere X43RT von Upright

lich in sehr angenehmer Atmosphäre bei guter Unterhaltung noch weiter die Geschäftsgespräche zu suchen.

Für die Besucher positiv waren sicherlich die Neuheiten, die es hier in Deutschland erstmals zu

Yama Saha, Gebietsvertriebsleiter Omme Deutschland, übergibt die erste Omme 2750 RBDJ an Andreas Möller, Prokurist, und Alex Gagarin, Niederlassungsleiter Aschaffenburg, von Ziegler (v.l.)



sehen gab. Herausragend – im wahrsten Sinne des Wortes – war dabei die neue 104-Meter-LKW-Bühne von Bronto. Gerade im LKW-Bereich hatten die Renommierten sich was einfallen lassen (siehe Bericht ab Seite 27). Aber auch bei den Selbstfahrern gab es Auffälligkeiten. Mit Junjin stand erstmals ein koreanischer Hersteller auf dem Stand von Liftprofi. Die Firma AST präsentierte ein Gelenkteleskop mit Pendelachse hinten und Einzelradaufhängung vorne. Niftylift hatte seine HR 21 mit Bi-Antrieb dabei. PB stellte sein Mega-deck vor. Dinolift hatte mit der 185 XTC erstmals eine



Dino stellte seine Raupenarbeitsbühne 185 XTC vor

◀ Raupenarbeitsbühne mit im Gepäck. Ebenfalls eine neue Raupe hat Omme mit der 2750 RBDJ dabei und auch gleich an den ersten Kunden übergeben, die Firma Ziegler mit Sitz in Würzburg. Mit dem Leo 13 GT steigt Teupen bewusst in das untere Segment seiner Raupenarbeitsbühnen ein, sowohl in der Höhe als auch im Preis. Damit ist noch nicht Schluss. Gleich zwei neue Modelle von Upright feierten Deutschlandpremiere, die Geländeschere X43RT und das Anhängerbühnengerät TL 34. Merlo hat seinen Roto 45.21 weiterentwickelt, die Firma Meis hat für den Bobcat Teleskoplader eine Arbeitsbühne entwickelt, mit dem auch vom Korb aus das Gerät gesteuert werden kann. Und



Eine Mecaplus ME125L brachte AST mit

Mit der Leo 13 GT steigt Teupen in das untere Segment der Raupenarbeitsbühnen ein



als neuer Händler von Galizia-Kranen hat sich Unic vorgestellt. Nicht nur Hersteller nutzen die Platformers' Days für ihre Geschäfte. So präsentierte sich sowohl Platform Sales Europe als auch Easy Uplift ihr Angebot in großer Bandbreite. Für Powerlift gab es hier den Startschuss der Partnerschaft mit dem internationalen Ersatzteilhandel von IPS. Seit kurzem ist die Firma Hofmann Händler von Airo und in Hohenroda gab es den ersten gemeinsamen öffentlichen Auftritt.

Unter dem Fokus der besonderen Preise hat sich die Firma Enaikoon platziert. Sie offeriert ihr Telematiksy-

Boomlader nennt Meis seinen Arbeitsbühnenanbau für Bobcat-Teleskoplader



Das Megadeck von PB lässt vollhydraulisch ausfahren

stem im Niedrigpreissektor: 99 Euro für das Basisgerät, dazu 9,99 Euro monatlich für die Nutzung und 99 Cent monatlich für die SIM-Karte. Es gab einiges zu sehen, so auch den Übungs-Parcours, den IPAF extra eingerichtet hat. Über das, was nicht zu sehen war, wurde indes auch reichlich



Niftylift verpasste seiner HR 21 einen Bi-Antrieb

diskutiert, denn auf das Fernbleiben mancher gab es durchaus unterschiedliche Aussagen: Eine deutliche kam von Theo Plichta: „Es ist gut, wenn weniger amerikanische Maschinen auf dem Markt sind, weniger Scheißmaschinen. Die haben uns doch alle nur verarscht.“ Insgesamt wurde auf den Platformers' Days wieder mehr miteinander als übereinander gesprochen. **K&B**

300 Tonnen auf über 100 Meter

Schon die Ausmaße der Windkraftanlage kann einen in Ehrfurcht erstarren lassen. „Die Dimensionen dieser Anlage sind für Aufbauteams schon eine spannende Sache“, erklärt Kranführer Enrico Wunderlich von der Sarens-Gruppe. „Die Ausmaße sprengen alles bisher Bekannte. So liegt die Achse des Generators auf immerhin 135 Meter Höhe, der Rotor hat einen Durchmesser von 127 Meter, so dass die Gesamthöhe bei knapp 200 Meter liegt!

Das komplette Oberteil mit Maschinenhaus, Nabe und Flügel hat zusammen ein Gewicht von beeindruckenden 650 Tonnen. Im Einzelnen bringen wir die Gondel mit 128 Tonnen nach oben, der Generator bringt 220 Tonnen auf die Waage. Der größte Brocken war die Nabe mit montierten Stahlblättern mit 303 Tonnen. Und solche Herausforderungen können wir jetzt sehr zügig meistern“, folgert Wunderlich.

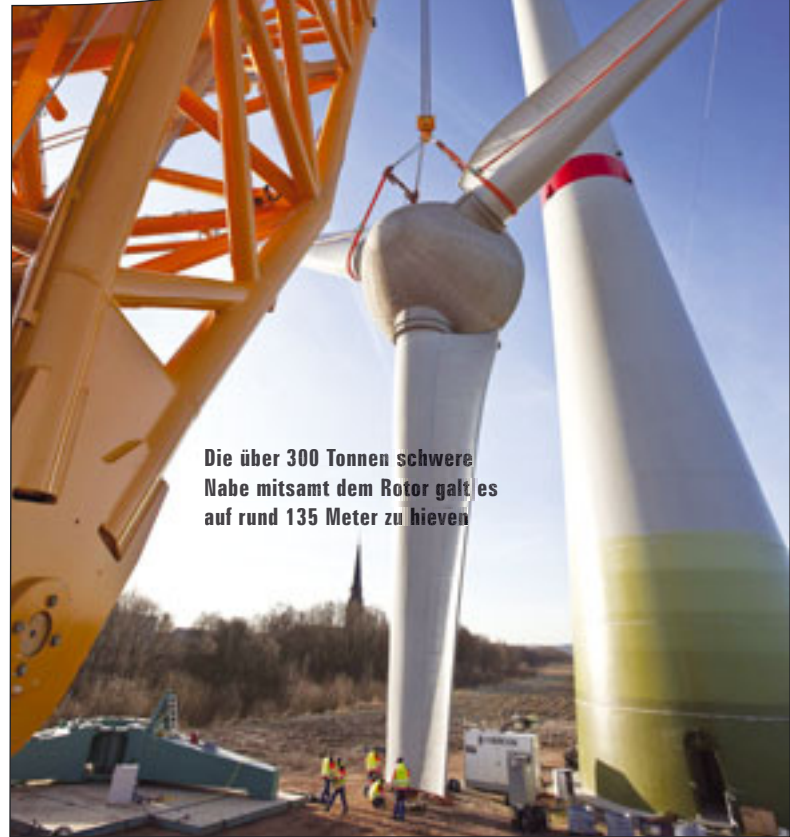
Der CC 9800 ist für den Einsatz mit einer SSL/LSL + LF - Konfiguration ausgestattet worden, die Lasten von mehr als 300 Tonnen auf die Nabenhöhe von knapp 135 Meter bringen kann. In Hamburg wurde der Riese lediglich durch einen Terex CC 1500 unterstützt, der auf den ersten Metern das Nachführen des dritten Flügelrumpfes übernahm.

„Genauso einen Kran brauchen wir“, erklärt Unternehmenslenker und Inhaber Hendrik Sarens. „Der Terex CC 9800 ist der einzige Kran, der im Einsatz die heutigen

Im Hamburger Hafen setzte Sarens einen Terex CC 9800 zum Bau einer Windkraftanlage mit sechs Megawatt Leistung ein. Kran & Bühne berichtet



Nur im unteren Bereich wurde die Last mit einem zweiten Kran nachgeführt. Den Weg bis zum Maschinenhaus hob der CC 9800 die Last alleine



Die über 300 Tonnen schwere Nabe mitsamt dem Rotor galt es auf rund 135 Meter zu hieven

Auf 6 Megawatt kommt die neue Windkraftanlage im Hamburger Hafen



Ansprüche der Windkraftindustrie zur Errichtung der größten Anlagen bewältigen kann. Und damit eine äußerst wirtschaftliche Lösung für uns als Kranbetreiber ist. Zum einen mussten wir früher bei so einem großen Projekt zwei Großkrane einsetzen, wobei Generator und Rotornabe in mehreren Schritten hochgezogen wurde. Das kostete viel Zeit und damit Geld. Ein anderer wichtiger wirtschaftlicher Aspekt für uns als international agierendes Unternehmen ist der wirtschaftliche Transport. Man muss sich vorstellen: Wir bewegen eine Maschine mit 1800 Tonnen Eigengewicht von Einsatzort zu Einsatzort. Und das bei Bedarf rund um den Globus. Terex hat diesen Aspekt berücksichtigt und die Raupe für den kostengünstigen Transport optimiert.“ **K&B**

Leuchtendes Feuerwerk

Seit nunmehr einem Vierteljahrhundert kümmert sich Lectura um Gebrauchtmaschinenbewertung. Zeit zu Feiern! Kran & Bühne berichtet.

Nürnberg war schon immer für Innovationen gut. Im 16. Jahrhundert wurden die Nürnberger Eier erfunden: ovale Taschenuhren mit Federwerk. Das ist nun über 400 Jahre her. 1835 fuhr hier die weltweit erste Eisenbahn. Das ist nun 174 Jahre her. 1929 wurde das Tempo-Taschentuch zum Patent angemeldet. Das ist nun 80 Jahre her. 1984 entstand die Idee, eine Art Schwacke-Liste für Baumaschinen zu veröffentlichen, der Lectura-Verlag wurde gegründet. 25 Jahre ist dies nun her, Grund zum Feiern für die Geschäftsführer Dr. Iva Thiel und Michael Schmutzer – und die knapp 30 Mitarbeiter.

Rund 100 Gäste aus der Welt der Arbeitsbühnen, Baumaschinen und Stapler sind der Einladung gefolgt. Sogar das Wirtschaftsreferat der Stadt nahm sich des Lectura-Verlages und seiner Gäste an, und auch Opernsänger Martin Bárta brachte dem Verlag mehrere Ständchen.

Was 1984 klein angefangen hat, hat sich nun zum großen Rad gemausert: Lectura ist weltweit aufgestellt, seit einigen Jahren zum Beispiel in China aktiv und unterstreicht diesen Anspruch mit einem englischsprachigen Imagefilm. Peter Eggert, früher selbst für Lectura tätig, war voll des Lobes für die perfekte Feier: „Das war heute Lectura, wie wir es noch nie erlebt haben. Das war fantastisch! Frau Dr. Thiel, Sie sind ein leuchtendes Feuerwerk geworden!“



Lectura beackert den Markt für Gebrauchtmaschinen aller Art



Iva Thiel, der Motor des Verlags

Noch gewagter die lobenden Worte des Benelux-Vertriebspartners Peter van de Loo: Er entpuppte sich als überfliegender Holländer, indem er Iva Thiels Leistung mit denjenigen von Adam Riese und Galileo Galilei verglich. Weit hergeholt, aber auf eigenwillige Art brillant.

Ganz klein hatte alles angefangen, 1984, mit der ersten Baumaschinenliste – 16 Maschinenarten, verteilt auf 70 Seiten... Heute hat der Verlag über 250 Maschinenarten und fast 80000 Maschinentypen in seiner Datenbank erfasst. „Wir sind ständig auf der Suche nach neuen, attraktiven und sinnvollen Dienstleistungen für unsere Kunden. Anlässlich unseres 25. Firmenjubiläums veröffentlichen wir einen neuen Lectura-Guide: Baumaschinen+“, so Iva Thiel. Er enthält zusätzlich die Anbaugeräte der einzelnen Maschinen.

Und einen Kooperationsvertrag mit John Deere konnte die zupackende und auf charmante Art strenge Chefin ganz frisch verkünden. Zudem wird Lectura in China mit den Vereinigten Fachverlagen aus Mainz kooperieren. Man darf gespannt sein, wo Lectura in 25 Jahren steht.

K&B

Rund 100 Gäste amüsierten sich prächtig



Ein Jahrhundert Titschkus

Historisches und Skurriles aus 100 Jahren Kranbetrieb waren neben einem hochmodernen

Maschinen- und Gerätepark die Anziehungspunkte bei der Feier zum 100jährigen Bestehen der Hermann Titschkus GmbH & Co KG in Stuhr bei Bremen.

Das 1909 von Hermann Titschkus gegründete Fuhrunternehmen entwickelte sich in den ersten Jahren seines Bestehens schnell aus einem Möbelspeditionsbetrieb zu einem Transportunternehmen, das sich mehr und mehr auf industrielle Schwertransporte verlegte. Bis Ende der 1970er Jahre verblieb das Unternehmen in Familienbesitz, zunächst in Händen des Firmengründers, später weitergeführt durch dessen Schwiegersohn Georg Michaelsen. 1978, als Michaelsen aus Altersgründen den Betrieb an die Firma Mennen & Wittrock verkaufte, wurde aus einer bis dahin regional operierenden Firma ein bundesweit agierendes Unternehmen.

Durch die Übernahme und den damit verbundenen Zuwachs an Schwerlastzügen und Autokranen wurde

Das Kran- und Transportunternehmen Hermann Titschkus GmbH aus Bremen-Stuhr feiert 100jähriges Bestehen. Eindrücke von Torsten Hansen.



Gut gelaunte Gäste und strahlender Sonnenschein waren beste Voraussetzungen für ein erfolgreiches Jubiläumsfest

Nostalgie für Kenner bot dieser schon fast historische Ladehofkran der V-Serie von Demag.



„Wenn ich einmal groß bin ...“ Nicht nur die aktuellen Gerät aus dem aktuellen und hochmodernen Maschinenpark der Titschkus GmbH waren anlässlich der 100-Jahrfeier des Unternehmens zu bewundern, sondern auch dieser fahrbereite Kran-Zwerg.



Drei Generationen der Wittrock-Dynastie: Geschäftsführer Klaus Wittrock, Sohn und Mitgeschäftsführer Marcus Wittrock und Enkelin freuen sich über 100 Jahre Titschkus GmbH.

der ursprüngliche Betriebshof der Titschkus GmbH zu klein und ein neues Betriebsgelände in Bremen-Stuhr mit direkter Anbindung an die Autobahn A1 wurde bezogen. Hier stehen den Mitarbeitern mittlerweile neben einem modernen Bürogebäude mit Werkstatthalle über 14.000 Quadratmeter gepflasterter Hoffläche zur Verfügung.

Den Kunden der Firma Titschkus steht heute im Firmenverbund

KUW Knaak – Ulferts – Wittrock ein moderner Fahrzeugpark von über 70 Mobil- und Raupenkranen mit einer Einzeltragkraft von maximal 600 Tonnen sowie 40 modernste Schwerlast-Zugmaschinen mit den unterschiedlichsten Anhängerkombinationen zur Verfügung. Daneben sind für Kunden der Firma Titschkus weit über 250 Arbeitsbühnen und Teleskopstapler mit 190 Mitarbeitern im Einsatz.

Auch wenn die jetzigen Firmenchefs, Klaus Wittrock und sein Sohn Marcus Wittrock die Geschäfte des Unternehmens erst seit 31 Jahren leiten, so können sie auf das Erreichte mehr als stolz sein. Denn im Lauf der vergangenen Jahre erlebte die Firma nicht nur Höhen, sondern auch Tiefpunkte. Und dass diese „Tiefs“ ohne Schaden gemeistert wurden, ist ein Verdienst, der letztendlich nur einer besonnenen und klugen Unternehmensführung zu verdanken ist.

Ein Dank an die Belegschaft und an eine treue Kundschaft war daher auch das rustikale Hoffest zum Firmenjubiläum, bei dem es neben großzügiger Bewirtung vor allem Technik „zum Anfassen“ gab. Und wer sich einen besonderen Überblick über den Maschinenpark der Firma Titschkus verschaffen wollte, für den gab es den besonderen Rundblick aus einer Krangondel in 100 Meter Höhe.

„Auf Kurs halten“

Stabwechsel bei Mateco: Seit dem Frühjahr ist der langjährige Vorstandsvorsitzende Wolfgang Roth im Ruhestand. Was können wir von seinem Nachfolger erwarten? Rüdiger Kopf im Gespräch mit Armin Rappen.



Hauptsitz der Mateco AG in Stuttgart

■ Ihr Vorgänger Wolfgang Roth hinterlässt nicht nur ein großes Unternehmen, sondern auch große Fußstapfen. Sehen Sie dies als ein Problem?

■ Nein, darin sehe ich wirklich kein Problem. In der Zeit, die ich Wolfgang Roth kenne, haben wir festgestellt, dass wir in den meisten Dingen sehr ähnliche Ansichten vertreten. Vielmehr ist es gerade in der jetzigen Zeit wichtig und gut, auf ein stabiles Fundament weiter aufbauen zu können.

■ Sie haben das Ruder der Mateco AG in unruhigen Zeiten übernommen. Drehen Sie das Steuer auf Zuwachs oder Konsolidierung?

■ Den von Wolfgang Roth eingeschlagenen Kurs werden wir grundsätzlich konsequent weiterverfolgen, um die – wie ich finde – positive Unternehmenskultur zu erhalten. Sicherlich wird es die eine oder andere Kurskorrektur geben, ja sogar geben müssen, damit die Mateco möglichst schadenfrei durch diese schwierigen Zeiten gebracht werden kann. Dabei wird es von beidem etwas geben: Zuwachs und Konsolidierung. Dies erfolgt sowohl im Inland als auch im europäischen Ausland, durch neue Niederlassungen oder auch durch Akquisitionen. Im Vordergrund steht für uns dabei immer noch unser Anspruch auf die Qualitätsführerschaft in der Branche.

■ Baumaschinen waren bisher Ihr Metier. Was ist beim Arbeitsbühnenmarkt eher zu beachten?

■ Der Markt für Arbeitsbühnen ist anders strukturiert. Hier sind gut 2/3 der Maschinen in der Vermietung; bei den Baumaschinen sind es nur circa 1/3. Deshalb sind die Auswirkungen der Krise sehr unterschiedlich, da es in der Baumaschinenbranche Verhaltensänderungen der Kunden vom Kauf hin zur Miete geben wird. Der Vermietmarkt für Arbeitsbühnen ist bereits sehr viel weiter entwickelt.



Seit 1. Oktober neuer Vorstandsvorsitzender: Armin Rappen

Allerdings ist es auch hier so, dass Krisen leider sofort die Preise unter Druck setzen und die Qualität der Dienstleistung und der Produkte stark in den Hintergrund rücken. Die heutigen Mietpreise stehen teilweise in keinem wirtschaftlich sinnvollen Verhältnis mehr zu den Anschaffungskosten der Maschinen. Ich bin sicher, dass finanzielle Einbußen stärker auf den Preisverfall als auf zu hohe Maschinenkapazitäten zurückzuführen sind

■ Und kommen in Zukunft vielleicht andere Baumaschinen mit in das Portfolio der Mateco hinzu?

■ Die Arbeitsbühne als Lösungsangebot für den Kunden ist und bleibt im Zentrum unseres Denkens und Handelns. Trotzdem werden wir uns einer möglichen Diversifikation am Markt nicht grundsätzlich verschließen.

■ Auf welches Niveau wird der Markt sich 2009 konsolidieren?

■ Es ist sehr schwer, ja fast unmöglich, hier ein Niveau vorzusehen. Ich denke aber, dass sich der Kundenbedarf am Markt in 2009 auf eine stabile und gesunde Struktur auf dem Niveau von 2007 ausrichten wird. Danach sollte mit einem vermutlich moderaten wirtschaftlichen Aufschwung ein daran angepasstes Wachstum erfolgen.

Die Arbeitsbühnen-Vermietung in Deutschland ist eine junge Branche, die unabhängig von der wirtschaftlichen Situation im Land auch Eigendynamik zeigt. Dazu zähle ich beispielsweise auch neue, bisher noch wenig genutzte Einsatzmöglichkeiten für moderne Zugangstechnik, wie zum Beispiel die Rotorblatt-Befahranlagen im Bereich der Windkraftanlagen oder andere Spezialeinsätze.

■ Was wollen Sie auf jeden Fall anders machen?

■ Es geht nicht darum, auf jeden Fall etwas anders zu machen. Vielmehr habe ich mir zur Aufgabe gemacht, die Strukturen und Abläufe bei Mateco zu verstehen und auch zu hinterfragen, und dann – nur wenn sinnvoll – verbessernd einzuwirken. Effiziente Abläufe und Strukturen, die stabil laufen, muss man so belassen. Unabhängig davon ändert sich die Welt um uns herum. Also müssen wir ständig prüfen, ob wir uns anpassen müssen und wo Optimierungspotenzial liegt. Aber gerade in dieser Zeit ist Fingerspitzengefühl zwischen zu lange warten und zu großer Unruhe durch Aktionismus sehr wichtig. Nach wie vor ist unser oberstes Ziel, die Gesellschaft auf Kurs zu halten und für die Zeit nach der Krise optimal zu rüsten.

Verschwenden Sie keine Zeit – gehen Sie direkt

Bühnenhersteller

- AICHI Sales Office B.V.
www.aichiplatforms.nl
- AIRO by Tigieffe S.r.l.
www.airo.it
- Alimak Hek
www.alimakhek.com
- Altrex B.V.
www.altrex.com
- Beijing Jingcheng Heavy Industry Co.Ltd.
<http://en.jchic.com/>
- Bil-Jax. Inc
www.biljax.de
- BISON PALFINGER
www.bisonpalfinger.de
- Bronto
www.bronto.fi
- Denka Lift A/S
www.denka.dk
- Dino Lift
www.dinolift.com
- ESDA Fahrzeugwerke GmbH
www.esda-fahrzeugwerke.de
- Genie Europe
www.genieindustries.com
- GSR S.p.A
www.gsrspa.it
- H.A.B. Service Center GmbH
www.hab-hubarbeitsbuehnen.de
- Haulotte
www.haulotte.com
- Helmut Kempkes Kuli-Hebezeuge
www.kuli.com
- Hinowa Italien
www.hinowa.com
- Holland Lift
www.hollandlift.com
- Iteco
www.itecolift.it
- JLG
www.jlg.com
- Lajvar Co.
www.lajvar.com
- Leguan Lifts
www.leguanlifts.com
- Liftlux Potain
www.liftlux.com
- LTECH
WWW.LTECH.RU

- Matilsa
www.matilsa.es/
- Niftylift Deutschland
www.niftylift.de
- NiftyLift
www.niftylift.com
- OIL&STEEL
www.oilsteel.com
- OMEGA PLATFORMS
www.omegaplatforms.com
- OMMELIFT
www.ommelift.com
- Palazzani Spa
www.palazzani.it
- PB Liftechnik GmbH
www.pbgmbh.de/
- Robert Böcker
www.alp-lift.com
- RUTHMANN GmbH & Co. KG
www.ruthmann.de
- SKY HIGH
www.skyhigh.be
- Skyjack
www.Skyjack.com
- Teupen
www.teupen.info
- Time Export
www.time-export.dk

Neu- und Gebraucht Bühnen

- Access Business
www.accessbusiness.nl
- AFI-Resales
www.afi-platforms.co.uk/afimachinesaleslist.asp
- Dorn Lift GmbH
www.dornlift.com
- GS Arbeitsbühnen
www.gs-arbeitsbuehnen.de
- Gustav Bertram GmbH
www.bertram-hannover.de
- Hematec Arbeitsbühnen
www.hematec-online.de
- Hinowa Deutschland
www.hinowa.de
- Holland Lift
www.hollandlift.com
- JLG Deutschland GmbH
www.jlg-deutschland.de
- Kranz Arbeitsmaschinen
www.kranz-arbeitsmaschinen.de

- Kunze
www.KUNZEgmbh.de
- Liftprofi Arbeitsbühnen
www.liftprofi.de
- Lisman
www.lisman.nl
- LTECH
WWW.LTECH.RU
- Maltech Arbeitsbühnen
www.maltech.com
- Moll Maschinenhandels GmbH
www.lift-moll.de
- OMMELIFT
www.ommelift.de
- Platform Sales Europe
www.platformsales europe.com
- Power Lift
www.power-lift.de
- ROBRU Arbeitsbühnen
www.robru.ch
- Rothlehner Arbeitsbühnen
www.rothlehner.de
- SkyAccess AG
www.skyaccess.ch
- Take Over Platforms by
www.takeoverplatforms.com/en/index.html
- Thanner
www.Used-Worklift.com
- TVH - Group Thermote & Vanhalst
www.tvh.be
- UP - AG
www.upag.ch

Kranhersteller

- Avezaat
www.avezaat.com
- Conmac/Maeda
www.minikrane.de
- Cormach
www.cormach.com
- Effer
www.effer.it
- IMAI
www.imai.it
- KSD Kransysteme
www.ksd-kransysteme.de
- Lajvar Co.
www.lajvar.com
- Liebherr Werk Ehingen
www.liebherr.com
- Manitowoc
www.manitowoccranes.com
- Ormig
www.imagine.com/ormig
- Tadano Faun
www.tadanofaun.de

Bühnenvermietung

- Arbeitsbühnen bundesweit
www.partnerlift.com
- AVS System Lift AG
www.systemlift.de
- Butsch&Meier GmbH
www.butsch-meier.de
- Dorn Lift GmbH
www.dornlift.com
- HMT AG
www.hmtag.ch
- Kühne
www.kuehne-arbeitsbuehnen.de
- Kunze GmbH
www.KUNZEgmbh.de
- Lift Ex AG
www.liftex.ch

zu der gewünschten Webseite!

- Terex-Demag GmbH & Co. KG
www.terex-demag.com
- Unic Minikrane
www.minikran.de

Gebrauchtkrane

- Greiner
www.greiner-cranes.de
- HAC Cranes
www.HAC-Germany.com
- Hovago
www.hovago.com
- IMMO CRANES GmbH
www.immo-cranes.com
- Krane-Maschinen-Servive K-M-S
www.kms-cranes.com
- M. Stemick
www.stemick-krane.de
- P. van Adrighem
<http://www.adrighem.com/>
- UNIC & Mobile Cranes Körner GmbH
www.unic-mobilecranes.de
- Waterland Trading
www.waterland-trading.nl

Kranvermietung

- Meister Kranservice
www.meisterkran.de
- Scholpp
www.scholpp.de
- Stirnimann AG
www.stirnimann.ch

Kran- und Bühnenzubehör

- Casar
www.casar.de
- Teufelberger Seil GmbH
www.teufelberger.com/stahlseile

Ersatzteile und Kundendienst

- Banner GmbH
www.bannerbatterien.com

- Davis Access Platforms
www.davisaccessplatforms.com
- Euro Lift System AG
www.euro-lift-system.com
- Gustav Bertram GmbH
www.bertram-hannover.de
- IPS Independent Parts & Service
www.independent-parts-service.com
- Lift-Manager
www.Lift-Manager.de
- Servi-Tec GmbH
www.servitec.de
- SIMON-LIFT
Vertriebsgesellschaft GmbH
www.simon-lift.de
- TVH - Group Thermote & Vanhalst
www.tvh.be

Finanz- und Versicherungswesen

- Gossler, Gobert & Wolters
www.ggw-arbeitsbuehnen.de
- Morneweg Versicherungsmakler GmbH
www.Morneweg.info

Software

- Haubold
www.haubold-afd.de
- inspHire Ltd
www.inspHire.com
- Logis GmbH
www.logisgmbh.de
- Matusch
www.matusch.de
- MCS
www.mcssolutions.com
- Sycor GmbH
www.sycor.de/rental

Black-Box Systems

- Elecdata GmbH
www.elecdata.de
- Euro Lift System AG
www.euro-lift-system.com

- ingedis GmbH
www.LiftLog.de
- Rösler Software-Technik GmbH
www.minidat.de

Sonstige Liftsysteme

- Krah
www.lift-systems.de
- Lift Systems
www.lift-systems.com
- Solving Deutschland GmbH
www.solving-gmbh.de

Steuerungssysteme

- 3B6 GmbH
www.3b6.de
- Hirschmann Automation and Control GmbH
www.hirschmann-ac.com
- INTER CONTROL
www.intercontrol.de
- MOBA Mobile Automation AG
www.moba.de

Arbeitssicherheit / Arbeitsmedizin

- IPAF
www.ipaf.org
- VDBUM
Verband der Baumaschinen-Ingenieure und -Meister e.V.
www.vdbum.de

Bühnenvermietung von Spezial- und Nischengeräten

- BAC Verhuur
www.bachoogwerkers.nl/
- EUROPEAN RENTAL
www.european-rental.com
- Kühne
www.kuehne-arbeitsbuehnen.de

Kran- und Ausleger Reparaturen

- Rusch Kraantechnik b.v.
www.cranerepair.com

Transportfahrzeuge

- BEKO
www.beko-transportfahrzeuge.de

Rechtsanwälte

- Gehrlein & Kollegen. Fachanwälte
www.gehrlein-u-kollegen.de

Leasing

- KLB LEASING GmbH
www.klb-leasing.de

Metallumformtechnik

- Ferro Umformtechnik GmbH & Co. KG
www.ferro-umformtechnik.de

Teleskoplader

- Lisman
www.lisman.nl

**Vertikal**
net

Eine Auflistung Ihrer Webseitenadresse in den nächsten 8 Ausgaben von *Kran & Bühne* kostet € 280,-.
Kran & Bühne reserviert Ihnen einen Platz in Ihrer gewünschten Rubrik, und Sie erhalten gleichzeitig einen einjährigen Web-Link in
» www.Vertikal.net

Kontakt: Karlheinz Kopp
Vertikal Verlag
Tel.: (0761) 89 78 66 15
Fax (0761) 8 86 68 14
Email: info@vertikal.net

Weitere Webseiteneinträge finden Sie auf unserer Webseite
» www.Vertikal.net

**Sehen & gesehen werden!**



Zwei Profis mehr

J.D. Neuhaus hat die bestehende Profi-Serie um zwei weitere Druckluft-Hebezüge ergänzt. Die neuen Modelle Profi 1,5 TI und Profi 3 TI/2 sind mit einem neuentwickelten 2 kW-Lamellen-Motor ausgestattet. Eingestuft in Triebwerkgruppe M3/1 Bm, haben die Profi im Dauertest die geforderten 480 Stunden unter Volllast ohne Probleme gemeistert: Dies entspricht 19200 Lastzyklen beim Profi 3 TI/2 bei einer Hubhöhe von drei Metern. Ihre Tragfähigkeiten liegen bei 1,6 und 3,2 Tonnen, Druckbereich vier bis sechs bar.

Alarmstimmung



Das britische Unternehmen European Safety Systems hat einen neuen akustischen Hochleistungs-Warmmelder vorgestellt. Der A131 kommt mit einer maximalen Lautstärke von 131dB (A) daher. Er ist für den Einsatz als großräumiger Feueralarm oder Warnalarm für

Fabrikgelände, großflächige Baustellen, Raffinerien, Steinbrüche, Flugplätze und kleine Werke, die unter die Seveso-II-Richtlinie fallen, konzipiert. Als den effektiven Wirkungsbereich des Signalgebers gibt der Hersteller mehr als 250 Meter an.

40 Jahre Arbeitsbühnen

Heinz Schmidt zeichnet in seinem Buch „40 Jahre Arbeitsbühnen in Deutschland“ die Geschichte der Bühnen hierzulande und vor allem seines Unternehmens nach. Das Buch gibt auch Einblicke in spektakuläre Projekte wie den Neubau des Porsche-Museums. Kurioses rund um die Arbeitsbühne, ein Quartett-Spiel und ein Bilderrätsel machen das

Buch gleichermaßen informativ und unterhaltend. „Es gibt keinen Vermieter von Hubarbeitsbühnen, der seine Geräte sauberer in den Verkehr bringt als Heinz Schmidt“, schreibt Hubert Ruthmann in seinem Vorwort. Auch Jürgen Küspert vom bbi hat ein Vorwort beigesteuert. abc Buchverlag, ISBN: 978-3-938453-15-5, 82 S., Euro 29,80.

Umweltschutz auf Knopfdruck

Das dänische Unternehmen Datek macht sich für den Umweltschutz stark. Datek ist der erste Hersteller industrieller Funkfernsteuerungen, der nach der ISO-Norm 14001:2004 zertifiziert worden ist. Mindestanforderungen hierfür sind die Einhaltung der

bestehenden Umweltgesetze und -vorschriften, gepaart mit der Verpflichtung auf ständige Verbesserung. Dies betrifft hier vor allem Materialien und Recycling. So verwendet Datek nur erneuerbare Energien (Wind und Wasser) und heizt mit Erdwärme.

Aussteuern



Sauer-Danfoss, USA, erweitert den Umfang der Steuerungsfunktionen und Konstruktionsmöglichkeiten für die Entwickler mobiler Arbeitsmaschinen. Möglich machen dies die neuen Steuergeräte MC038-010 und MC050-055. Sie lassen sich sowohl in dezentralen Systemen mit intelligenten Knoten einsetzen als auch als eigenständige Lösung für hydraulische und andere Maschinenfunktionen.



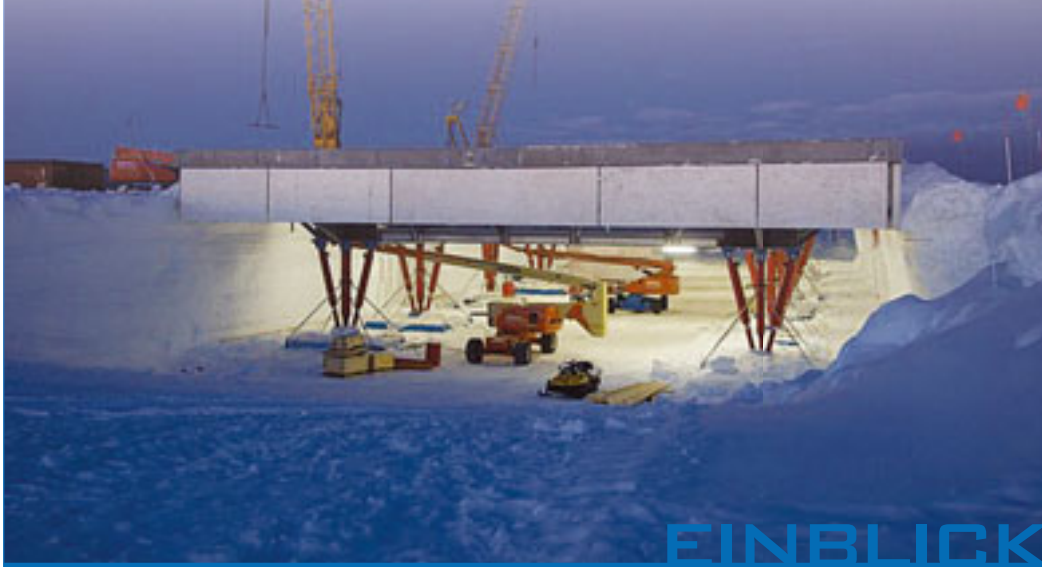
Eiskalter Einsatz

Bühnen auf Forschungsreise: Mit drei Maschinen war die Bremerhavener Arbeitsbühnenvermietung Herwarth Slupinski am Aufbau der deutschen Forschungsstation „Neumaier III“ in der Antarktis beteiligt. Die Bautätigkeit war nur in den Sommermonaten von

November bis März möglich. In dieser Zeit herrschen dort „milde“ Temperaturen von höchstens -10° Celsius. Dennoch stellen auch diese Bedingungen eine große Herausforderung an Mensch und Material dar.

Zum Einsatz kam dabei unter

anderem eine JLG 800AJ. Mit einer maximalen Arbeitshöhe von 26,38 Metern und einer seitlichen Reichweite von 15,74 Metern ermöglicht die 800AJ Arbeiten auch an der 23,20 Meter hohen Dachkante der hydraulisch hebbaren und auf 16 Stelzen befindlichen Station.



Die Auslieferung seines dreihundertsten Reachstackers allein auf dem brasilianischen Markt kann **Terex** feiern. Das erste Unternehmen im dortigen Markt, das den Reachstacker TFC46M hc eingesetzt hat, war **Marimex**. Seit dem Einsatz des Terex-Reachstackers verzeichnet Marimex eine Steigerung seiner Produktivität um insgesamt 30 Prozent.



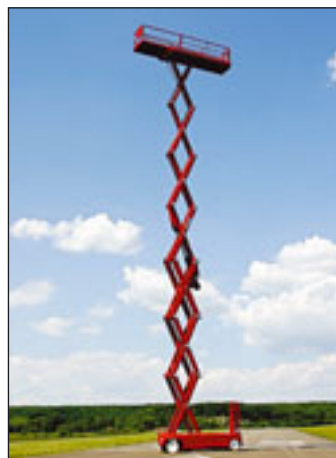
Die **Palfinger-Gruppe** hat gemeinsam mit der **Kraft Invest Group** ein Vertriebs-Joint-Venture gegründet und baut damit ihre Aktivitäten in Russland weiter aus. Palfinger wird an der Joint-Venture-Gesellschaft 49 Prozent halten, die übrigen 51 Prozent die Kraft Invest Group. In Anbe-

tracht der Marktentwicklung mit jährlichen Steigerungsraten von durchschnittlich zehn Prozent in den vergangenen Jahren rechnen die Österreicher für die Zeit nach der Wirtschaftskrise mit einem weiteren Marktwachstum.

■ **Cargotec**, Eigentümer von Hiab, Kalmar und MacGregor, hat den Grundstein gelegt für ein neues Werk in Stargard Szczecinski (Stargard in Pommern) im Norden Polens. Dem Unternehmen zufolge spielt das neue Werk eine wichtige Rolle in der langfristigen Strategie. Aufgrund seiner idealen Lage könne man den europäischen Markt von dort aus gut bedienen und zudem Transport- und Herstellungskosten senken. Im 2. Quartal 2010 soll das Werk in Betrieb gehen.

Die ersten schmalen Batterscheren vom Typ 225-12E für die Britischen Inseln hat **PB Lifttechnik** an den englischen Vermietler **Lifterz** (Yorkshire) ausgeliefert. Zwei Exemplare der 1,20 Meter „breiten“ und 20,5 Meter hohen Arbeitsbühne (also 22,5 Meter Arbeitshöhe) hat das Unter-

nehmen entgegengenommen. Die Traglast der Scherenbühne liegt bei 450 Kilogramm und die Plattform lässt sich um 1,50 Meter ausschieben, sodass man auf fast 5,50 Meter Plattformlänge kommt. Die Bühne kann in voller Höhe verfahren werden.



Über eine „strategisch wichtige Order“ aus Indien freut sich **Liebherr Nenzing**. Gleich sechs Hafemobilkrane des Typs LHM 400 liefert der Hersteller an ABG Infralogistics. Die Traglast der Krane liegt bei 140 Tonnen. Die vormontierten Maschinen wurden

bereits verschifft und gehen Mitte Oktober in Betrieb.

■ **Enerpac** macht Musik. Die irische Rockband U2 hat sich für ihre diesjährige Tour eine ganz besondere Kulisse ausgedacht – eine 360-Grad-Bühne. Für den Auf- und Abbau der 230 Tonnen schweren Konstruktion hat **Enerpac** gemeinsam mit dem belgischen Bühnenspezialisten Stageco ein einzigartiges System entwickelt. Basis ist ein synchrones Liftsystem, erweitert um Hochdruck-Hydrauliksysteme. Diese sind nötig zum Heben der Videoleinwand, die allein schon 60 Tonnen auf die Waage bringt. Denn Großkrane konnten im Stadion nicht immer zum Zug kommen. Das komplette Hebesystem besteht aus 16 Hebezyklindern, 16 Feststellzylindern und vier hydraulischen Einheiten.



★ ★ ★ ★ ★ **Inserieren Sie** ★ ★ ★ ★ ★

Inserieren Sie in der Rubrik Marktplatz von *Kran & Bühne* und erreichen Sie damit Käufer und Benutzer von Kranen und Arbeitsbühnen und verwandten Dienstleistungen in Deutschland, Österreich, Benelux und der Schweiz.

Kleinanzeigenverkauf
Karlheinz Kopp
Tel: (0761) 89 78 66-0
Fax: (0761) 88 66 814
E-mail: info@vertikal.net

Werbematerial & Kopien
von Inseraten bitte an:
Vertikal Verlag
Sundgaullee 15 (1. OG)
D-79114 Freiburg
Email: info@vertikal.net



Vertikal.net

Suchen Sie einen Vermieter?

Informieren Sie sich unter ► www.Vertikal.net/Vermieter

Sehen & gesehen werden!

M. Stemick GmbH
Kran- u. Baumaschinenhandel

Best
Standard

<u>AT-KRANE</u>			
Hersteller / Typ	Baujahr	Antrieb	Ausleger / Spitze
20 t Krupp KMK 2020	1994	4x4x4	20,50m + 3,80m
25 t Demag AC 25	1998	4x4x4	25,00m + 1,20m
25 t Demag AC 25	2000	4x4x4	25,00m + 13,00m
30 t PPM ATT 335	1997	4x4x4	27,40m + 15,00m
30 t Liebherr LTM 1030-2	2002	4x4x4	30,00m + 15,00m
35 t PPM ATT 400	1998	4x4x4	30,40m + 15,00m
35 t PPM ATT 400/2	2000	4x4x4	30,40m + 8,00m
40 t Terex-Demag AC 40L	2009	4x4x4	37,40m + 8,00m
40 t Liebherr LTM 1040-1	1994	6x4x6	30,00m + 8,00m
45 t Faun ATF 45-3	2004	6x6x6	34,00m + 15,20m
50 t Demag AC 155	1993	6x4x6	40,00m + 17,60m
50 t PPM ATT 590	1996	6x6x6	40,00m + 15,00m
50 t Faun ATF 50-3	1997	6x6x6	38,00m + 16,00m
50 t Demag AC 50-1	2002	6x6x6	40,00m + 17,00m
50 t Grove GMK 3050	2006	6x6x6	38,10m + 15,00m
55 t Liebherr LTM 1055.3-1	2004	6x6x6	40,00m + 16,00m
60 t Faun ATF 60-4	2000	8x6x8	40,00m + 16,00m
70 t Grove TT 865	1997	8x6x8	38,00m + 18,50m
75 t Grove GMK 4075	2001	8x6x8	43,20m + 27,00m
75 t Grove GMK 4075	2001	8x6x8	43,20m + 17,00m
80 t Liebherr LTM 1080/1	1999	8x6x8	48,00m + 17,00m
80 t Grove GMK 4080-1	2006	8x6x8	51,00m + 15,00m
90 t Liebherr LTM 1090/2	1998	8x8x8	52,00m + 18,00m
90 t Faun ATF 90G-4	2008	8x8x8	51,20m + 19,00m
100 t Faun ATF 100-5	2001	10x8x8	51,00m + 30,10m
120 t Demag AC 395	1996	10x8x10	60,00m + 17,60m
120 t Terex-Demag AC 120	2007	10x8x10	60,00m + 17,60m

<u>TELESKOP-STRASSEN-KRANE</u>			
Hersteller / Typ	Baujahr	Antrieb	Ausleger / Spitze
25 t Kato NK 250 E	1998	6x4x2	30,00m + 7,50m
25 t Tadano TL 250 E	1998	6x4x2	30,00m + 7,50m
50 t Kato NK 500 E	1997	8x4x4	40,00m + 15,00m
75 t Gottwald AMK 85-53	1977	10x6x6	39,00m + 21,00m

<u>REACHSTACKER</u>			
Hersteller / Typ	Baujahr	Antrieb	Ausleger / Spitze
40 t PPM 40 GMI	1991	4x2x2	4 th height

<u>BOOMLIFTER</u>			
Hersteller / Typ	Baujahr	Antrieb	Ausleger / Spitze
3,3 t JCB Telehändler 535-105	2006	4x4x4	10,50 m
3,5 t JCB Telehändler 535-125	2007	4x4x4	12,50 m
5,0 t Terex Girolift 5022	2001	4x4x4	22,00 m

Weitere Krane auf Anfrage
M. Stemick GmbH
Kran- u. Baumaschinenhandel
Import - Export
D-45721 Haltern / Germany

Tel.: +49-2364 - 108203
Fax: +49-2364 - 15546
Mobile: +49-172-2332923
e-Mail: info@stemick-krane.de
Internet: http://www.stemick-krane.de

Import • Export

Marktplatz
& Stellenmarkt

Kran & Bühne

Subscribe to cranes & access

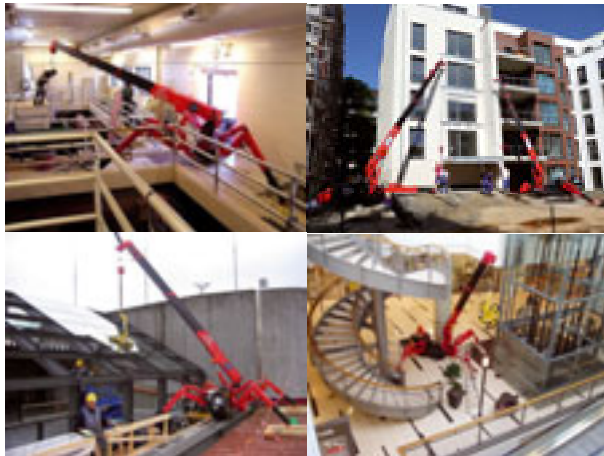
The only way to
guarantee
that you
receive
every
issue.



Vertikal
.net

Subscribe online at
www.vertikal.net

Mieten oder Kaufen Sie
Qualität ...



Die stärksten Minikrane der Welt!

- Traglasten 1,0 - 7,5 t
- Breiten 595 - 1600 mm
- Hubhöhen 5,5 - 25,0 m
- Gewichte 1000 - 8300 kg
- Funkfernsteuerung, Lastmomentbegrenzer, Elektroantrieb, Spitzenausleger sind Standard bei B-345, B-506-5.1, B-775

www.minikran.de

UNIC & Mobile Cranes Körner GmbH
Generalimporteur UNIC Deutschland
Alte Kaserne 23 in 47249 Duisburg
Tel.: (0 203) 713 6876-0
Fax: (0 203) 713 6876-19
info@unic-mobilecranes.de
www.unic-mobilecranes.de



RAUPEN-ARBEITSBÜHNEN
www.hinowa.de
... für Ihren Erfolg ...

NEU!
LL 23.12
NEU!

▲ 23 Meter

▶ 12 Meter

CANBUS
Steuerung

Automatische
Abstützung



Tel: +49 (0) 89 454 632 70
Fax: +49 (0) 89 454 632 75
office@hinowa.de
www.hinowa.de

[www.TEUPEN.com](http://www.teupen.com)

Die LEO-Serie



Hubarbeitsbühnen

- überall einsetzbar
 - auf Gummiketten
 - von 12 bis 50 m Höhe
 - variable Abstützung
 - geringe Bodenbelastung
 - wirtschaftlich und innovativ
- Qualität - Made in Germany
...einfach mehr!

HEMATEC
DINO Lift[®]
Werksvertretung
Deutschland, Österreich, Kroatien,
Bosnien-Herzegowina
Anhängerarbeitsbühnen
12 bis 26 m Arbeitshöhe

Zentralruf
+49 (0)351/8 97 55 00
Fax +49 (0)351/89 75 50 55
www.hematec-online.de

**Werbung
wirkt!**

Hier könnte auch
Ihre Anzeige stehen!

Ihr Anzeigenberater
Karlheinz Kopp
steht Ihnen gerne zur Verfügung.
Rufen Sie an:
(0761) 8978 6615

**Kran &
Bühne**

Maschinenverkauf



Genie S-65
Teleskopbühne
21.8m - 2005/6/7



Genie S-125
Teleskopbühne
40m - 2005/6/7/8/9



Genie Z-45/25RT
Teleskopgelenkbühne
16m - 2004/5/6/7/8



Genie Z-80/60
Teleskopgelenkbühne
26.4m - 2004/5/6/7/8



AICHI SP21 AJ
Teleskopbühne
23m - 2005/6



AICHI SR21
Ketten Teleskopbühne
23m - 2006



MAEDA MC 305 CRM-E
Mini-kran
12.m/3 Tonnen - 2006



MAEDA MC 104 CRG
Mini-kran
5,5m/1 Tonnen - 2003



Manitou MT 1030
Telesapler
10m/3 Tonnen - 2005/6/8



Manitou MT 1335
Telesapler
13m/3.5 Tonnen - 2005



Manitou MT 1740
Telesapler
17m/4 Tonnen - 2005/6/7



Manitou MRT 2150
Telesapler
21m/5 Tonnen - 2005



Genie Z-30/20NRJ
Elektro
Teleskopgelenkbühne
11m - 2006



Genie Z-45/25J Bi Energy
Teleskopgelenkbühne
16m - 2002/3/4/5/6



Spider FS290
Spezial Gerät
29m - 2005



Genie GS-5390 RT
Diesel Scherenbühne
18m - 2006/8



**Kontakt u. weitere
Information:**

Volquart Molt-Stefes
Bremen
Tel 0049/ 160 96896991

 **Easi UpLifts**
LIMITED

www.easiuplifts.com

E-mail: volquart@molt-stefes.de

the access specialists



Krane-Maschinen-Service
GmbH & Co. KG

Aktueller Bestand!!!

- 25 t PPM Terex 280 ATT, 1990
- 35 t Liebherr LTM 1030-2, 2002
- 35 t PPM Terex ATT 400-3, 2002
- 40 t Terex Demag AC 40-1, 1999
- 40 t Tadano Faun RFT 40-3, 1992
- 45 t Tadano Faun ATF 45-3, 2003
- 50 t Terex Demag AC 50-1, 2002
- 50 t PPM Terex ATT 600, 1998
- 50 t Grove AT 755 - C, 1998
- 70 t Grove GMK 4070-1, 1999
- 70 t Grove GMK 4070-1, 1997
- 75 t Grove GMK 4075, 2001
- 80 t Liebherr LTM 1080-1, 2000
- 80 t Liebherr LTM 1080-1, 2004
- 100 t Terex Demag AC 100, 2003
- 120 t Terex Demag AC 120, 2002



40 t Terex Demag AC 40-1, 1999



80 t Liebherr LTM 1080-1, 2004



100 t Terex Demag AC 100, 2003

Wir können für deutsche Kunden Finanzierungen (Mietkauf) vermitteln!!

Tel: +49-2595-38698-0 Fax: +49-2595-38698-88
E-Mail: mail@kms-cranes.com Web: www.kms-cranes.com

Gebrauchte Arbeitsbühnen
Moll Maschinenhandels GmbH
Lkw-, Anhänger-, Scheren-Arbeitsbühnen, usw.
www.lift-moll.de
Tel: 07131 - 91 08 34 Neckargartacher Str. 47/2
Fax: 07131 - 48 49 41 74080 Heilbronn

www. **Rothlehner** .de
Arbeitsbühnen
Ihr Fachbetrieb - 15 x in Deutschland
Tel. 0049(0) 87 24 / 96 01-0; Fax 9601-12

AFD
Die professionelle und einfach zu bedienende Software für die Vermietung von Arbeitsbühnen.
Softwareentwicklung Haubold
Tel.: +49 (0) 38203 735026 · Fax: +49 (0) 38203 735027
www.haubold-afd.de · info@haubold-afd.de

RIEBSAMEN
Glasboy
● Bagger
● Kran
● Dumper
Kauf oder Mietservice
Telefon: 07582 791
Maschinenbau
Riebsamen
GmbH & Co. KG
Telefon + 49 07582 791
Telefax + 49 07582 792
info@riebsamen.de
www.riebsamen.de

STÄRKER ALS MAN DENKT
SPIERINGS
MOBILE CRANES
www.spieringskranen.com
Merwedestraat 15 5347 KZ OSS Niederlande Tel +31 412 697777

SPS

Ersatzteile und Zubehör für Hubarbeitsbühnen

Telefon: 0471 / 90 22 763
Telefax: 0471 / 90 22 764

<p>Joysticks / Controller</p>  <p>Seite 4 - 15</p>	<p>Schaltgeräte / Relais</p>  <p>Seite 16 - 17</p>	<p>Elektromotoren</p>  <p>Seite 18 - 19</p>
<p>Hydraulikkomponenten</p>  <p>Seite 20 - 21</p>	<p>Alarm / Sicherheit</p>  <p>Seite 22 - 24</p>	<p>Sicherungen / Schalter</p>  <p>Seite 25 - 32</p>
<p>Drehzahlregelung</p>  <p>Seite 33 - 35</p>	<p>Batterien / Ladetechnik</p>  <p>Seite 36 - 37</p>	<p>Instrumente</p> 

Der neue Katalog ist da!

www.sps-bhv.de

Manitowoc

Gebrauchtkrane



Ihre Ansprechpartner bei:

Manitowoc Germany Langenfeld
 Christa Gouazé Sven Hugger
 T : +49 (0) 2173 8909 32 T : +49 (0) 2173 8909 68
 M : +49 (0) 152 2298 5750 M : +49 (0) 152 2298 5758

www.grove-used.com

GH KOMPETENT SICHER - GUT GH



Bison TKA 26 KS



Bison TKA 28 KS



Bison TKA 47



BST 25 Meter



Versalift VT 51



Wumag WGT 130



Wumag WT 200



Bison TKA 19 KS

Ihr Spezialist in Sachen gebrauchter und isolierter Höhenzugangstechnik

www.Gebrauchte-Hubarbeitsbuehnen.de



Beachten Sie die Möglichkeiten...



Verglasung



Verkleidungen



Eingeschränkte Zugänglichkeit



Holzbauten



Installation von Kunstweken



Installationen



Heben auf Dächern



Wartungsarbeiten



Unebener Untergrund

Eine Produktpalette von Kränen, die schmal genug sind, um durch eine Standardtüröffnung zu passen, und trotzdem leistungsstark genug sind, um Gewichte von bis zu 4,9 t zu heben. Ein Kran mit Benzin-/Flüssiggas- oder Diesel-/Drehstromantrieb, mit dem Sie sowohl im Innen- als auch im Außenbereich sicher arbeiten können. Zahlreiche Zubehörgeräte zum Anhängen an den Haken, wie z. B. Vakuumhebezeuge für Glashandhabung und Gebäudeverkleidungen sowie Fernbedienungen als Standardausstattung an allen MC-Maschinen.

Der Maeda Minikran vom Spezialisten für Anwendungen wie Einbau von Verglasungen, Innen- und Außenverkleidungen bis hin zu allgemeinen Hebearbeiten ist überragend für alle Anwendungen, und spart Ihnen Zeit und Geld.

..... Finden Sie heraus, wie Maeda Minikräne Ihnen helfen können

RUFEN SIE UNS AN

+49 (0)511 963520 

+49 (0)9433 204990 

+ 43 (0)7355 84780 

+ 41 (0) 62 752 99 90 

+44 (0)1179 826661 



MC104
Tragkraft
995kg x 1.1m

MC174
Tragkraft
1.72t x 1m

MC285
Tragkraft
2.82t x 1.4m

MC305
Tragkraft
2.98t x 2.5m

MC405
Tragkraft
3.83t x 2.7m

LC785
Tragkraft
4.9t x 2.1m

LC1385
Tragkraft
6t x 2.6m

www.maedacranes.de