

Kran & Bühne

DAS MAGAZIN FÜR
KRAN- UND ARBEITS-
BÜHNEN-ANWENDER

12. Jahrgang

Platformers' Days 2009

Platformers'
DAYS

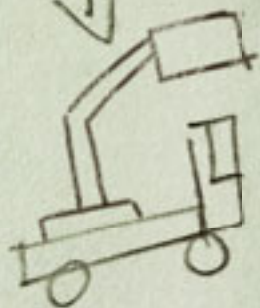
Wer ist dieses Jahr dabei?



Vertikal
.net

Überblick Teleskoplademarkt • Leasing und Versicherungen heutzutage • Personenlifte, die kleinsten aller Arbeitsbühnen

16.00 UHR RICHTFEST!
WILHELM: BRING DEN
RICHTKRANZ RAUF.



MICHEL: KEIN BIER VOR VIER :-)



Abb. zeigt Sonderausstattung.

DIE NISSAN NUTZFAHRZEUGE. DIE KENNEN IHREN JOB.

Sie wollen hoch hinaus? Unsere Nutzfahrzeuge wachsen mit jeder Aufgabe. Der durchgehende Leiterraum des NISSAN CABSTAR Fahrgestells eignet sich hervorragend für den Aufbau von Arbeitsbühnen oder Schrägaufzügen und ist bei ausgefahrenen Stützen sehr belastbar. Und dank der kompakten Frontlenkerbauweise lässt sich der CABSTAR mit seinem kleinen Wendekreis besonders leicht manövrieren.

Weitere Infos unter www.nissan.de oder 0 18 02/11 00 11
(6 ct/Anruf aus dem Festnetz der Deutschen Telekom).



SHIFT_ the way you move

Kran & Bühne

DAS MAGAZIN FÜR KRAN- UND ARBEITSBÜHNEN-ANWENDER

12. Jahrgang Nr. 81

Vertikal Verlag

Sundgauallee 15 · D-79114 Freiburg
Tel.: 0761 897866-0 · Fax: 0761 8866814
E-mail: info@vertikal.net

► www.Vertikal.net

Rüdiger Kopf, Chefredaktion, rk@vertikal.net
Alexander Ochs, Redaktion, ao@vertikal.net
Tel.: 0761 897866-0 · Fax: 0761 8866814

Korrespondent GB/Irland
Mark Darwin, md@vertikal.net

► **Anzeigenverkauf**

Deutschland, Österreich, Schweiz, Skandinavien:

Karlheinz Kopp, Vertikal Verlag,
Sundgauallee 15 · D-79114 Freiburg
Tel: 0761 897866-15 · Fax: 0761 8866814
E-mail: khk@vertikal.net

Frankreich, Belgien und Spanien:

Hamilton Pearman, 32 rue de la 8 mai 1945
F-94510 La Queue en Brie, France.
Tel : +33 (0)1 45 93 08 58 · Fax : +33 (0)1 45 93 08 99
E-mail : hpearman@wanadoo.fr

Italien: Fabio Potesà, Mediapoint & Communications SRL,

Corte Lambruschini,
Corso Buenos Aires 8, V Piano-Interno 7,
I-16129 Genova, Italien.
Tel: +39 010 570 4948 · Fax: +39 010 553 0088
E-mail: info@mediapointsrl.it

Niederlande: Hans Aarse

39 Serengestraat, 3295 RN,
S-Gravendeel, Niederlande
Tel.: +31(0)78 673 4007, Mobil: +31 (0)630 421042
E-mail: ha@vertikal.net

UK, USA and all other areas:

Pam Penny
PO box 6998 Brackley NN13 5WY. UK
Tel.: +44 (0)8707 740436 Fax: +44 (0)1295 768223
Email: pp@vertikal.net

► **Kleinanzeigen**

Karlheinz Kopp, Vertikal Verlag,
Sundgauallee 15, D-79114 Freiburg
Tel: 0761 897866-15 Fax: 0761 8866 814
E-mail: khk@vertikal.net

Herausgeber: Leigh Sparrow

Email: lws@vertikal.net
Layout: Artwork, Werbung & Design
Wendlinger Str. 19, D-79111 Freiburg
E-mail: rudat@artwork-design.de

Produktion + Verwaltung: Nicole Engesser

Ⓞ Nähere Informationen zu Inseraten in unserer britischen Schwesterzeitschrift **Cranes & Access** erhalten Sie auch unter obigen Adressen. **Kran & Bühne** erscheint achtmal pro Jahr. Der Jahresbezugspreis beträgt € 26,- (Einzelexemplar € 13,-). Namentlich gekennzeichnete Beiträge geben nicht unbedingt die Meinung der Redaktion wieder. Nachdruck nur mit ausdrücklicher Genehmigung des Verlages und unter voller Quellenangabe. Alle Rechte vorbehalten. Zur Zeit gilt die Anzeigenpreisliste Nr. 2. Abonnieren Sie Online unter ► www.Vertikal.net

Druck: Quensen Druck + Verlag,
Utermöhlestraße 9, D-31135 Hildesheim
E-mail: info-hi@quensen-druck.de

© The Vertikal Press Ltd 2009

ISSN 1436-7831

Mitglied von Ipaf 



Die Auflage unterliegt der Kontrolle der Informationsgemeinschaft zur Verbreitung von Werbeträgern.



Titelthema
Die 11. Ausgabe der Platformers' Days steht vor der Tür, S.21



Geladen 44



Achtung, Kreditklemme!
39



Mehrere Maschinen in einer 31



„Drei Esda, bitte!“ 50



Die besten Jahre 43

INHALTSVERZEICHNIS

PANORAMA

Messekalender 5

Neuste Nachrichten 7

Mateco stärkt sich / Comeback für Wyss / Zehn Jahre Ziegler

MASCHINEN

Mehrere Maschinen in einer 31

Viele Namen, viele Verwendungsmöglichkeiten: Die Einsatzmöglichkeiten für Telestapler, Teleskopklader oder Telehandler umreißt *Kran & Bühne*.

Zwischen Emu und Tukan 43

Spezialbühne oder Allzweckwaffe? Im Reich der Personenlifte hat sich Alexander Ochs umgesehen.

Geladen 44

Unternehmen sollten sich intensiver um Wartung, Pflege und Ladetechnik ihrer Batterien kümmern, meint Josef Berger von Banner Batterien. Spartipps von *Kran & Bühne*.

MENSCHEN

Auf und nieder, immer wieder 18

Guter Auftragsbestand, Einbruch der Nachfrage, Kurzarbeit – und hin zu einem neuen Aufwärtstrend? Das Geschäft mit Turmdrehkränen bleibt zyklisch, meint Matthias Donner von Liebherr Biberach. Details von Rüdiger Kopf.

Achtung, Kreditklemme! 39

Noch ist die Gefahr einer Kreditklemme nicht gebannt, erläutert Leasing-Fachmann Horst Holzner im Interview.

Vorsicht, Betrüger! 40

Wie man seine Maschinen richtig gegen kriminelle Umtriebe absichern kann, erklärt Gastautor Matthias Morneweg.

„Drei Esda, bitte!“ 50

Investieren in Zeiten der Krise: Wie es geht, macht Butsch & Meier vor. Drei neue LKW-Bühnen sind geordert. Alexander Ochs berichtet.

Hanseatischer Handel 51

Vom kleinen Kippschalter bis zum großen Elektromotor hat SPS so gut wie jedes Ersatzteil für Arbeitsbühnen parat. Und das seit zehn Jahren. Rüdiger Kopf stellt das Unternehmen vor.

EVENTS

Mit neuem Gesicht 21

Manche großen Hersteller fehlen: Die Krise macht auch vor den Platformers' Days nicht Halt. Warum sich der Weg nach Hohenroda trotzdem lohnt, fasst *Kran & Bühne* zusammen.

Die besten Jahre 43

„2009 wird gut, 2010 wohl schwierig“, heißt es in Ehingen. Alexander Ochs mit den neuesten Zahlen und Eindrücken von den Lieberr-Kundentagen.

TABS bei Airbus 55

Vertikal Verlag und IPAF luden zum Tag der Arbeitsbühnensicherheit. Die vierte Auflage beleuchtet *Kran & Bühne*.

EINBLICK 57

Unser Foto des Monats und weitere Kurzmeldungen aus aller Welt

WEBSEITENVERZEICHNIS 58

K&B's Liste wichtiger Internetadressen

K&B LADEN 60

Fachwörterbuch Logistik / Distanzmessung mit Symeo / Schlaue Schlinge

KLEINANZEIGEN 61



Trage Sicherheitsgeschirr mit einer kurzen
Leine auf allen Ausleger-Arbeitsbühnen



Hubarbeitsbühnen



IPAF geschulte Bediener



sicheres und effektives Arbeiten in der Höhe

Jedes Jahr werden weltweit mehr als 80 000 Personen von IPAF zertifizierten Schulungszentren in der sicheren und produktiven Anwendung von modernen Hubarbeitsbühnen ausgebildet.

Die Internationale Sicherheits-Gesetzgebung verlangt in zunehmendem Maße ein korrektes Training. Ihr Geschäft beruht auf der Produktivität Ihrer Mitarbeiter - bestehen Sie daher auf IPAF-Training, damit Ihre Bediener von Hubarbeitsbühnen jeden Job in der Höhe effektiv, erfolgreich und in vollkommener Sicherheit ausführen.

Für weitere Einzelheiten nehmen Sie jetzt
Kontakt mit IPAF auf

Tel: +49 (0)421 6260 310 Email: deutschland@ipaf.org

- Finden Sie Ihr nächstgelegenes IPAF-Schulungszentrum
- Informieren Sie sich, wie Sie ein IPAF-Schulungszentrum gründen können
- Fragen Sie, wie Sie IPAF-Mitglied werden und wie IPAF Ihnen geschäftliche Vorteile bringt

IPAF-Deutschland, Grüner Weg 5, 28790 Schwanewede, Deutschland

Zentrale

IPAF Ltd, UK
Tel: +44 (0)15395 62444 info@ipaf.org

IPAF-Basel
Tel: +41 (0)61 225 4407 basel@ipaf.org

IPAF-Benelux
Tel: +31 (0)6 3042 1042 benelux@ipaf.org

IPAF-France
Tel: +33 (0)6 83 08 33 78 france@ipaf.org

IPAF-Italia
Tel: +39 02 93581873 italia@ipaf.org

IPAF-España
Tel: +34 956 297 406 espana@ipaf.org



AWPT Inc-USA
Tel: +1 518-280-2486 mail@awpt.org

Schulungen erfüllen laut TÜV die
Norm ISO 18878



Die weltweiten
Experten für den
sicheren Betrieb von
Arbeitsbühnen



www.ipaf.org/de



Editorial



Veränderungen im Gange



Das Gesicht der deutschen Arbeitsbühnenbranche wandelt sich. Einige familiengeführte Vermietunternehmen haben in den letzten Wochen und Monaten ihr Geschäft verkauft. Einige Mitarbeiter – sowohl bei Vermietern als auch bei den Herstellern – haben ihren Job gewechselt und neue Aufgaben über-

nommen. Auch am deutschen Bühnentreff Nummer 1 geht dieser Trend nicht ganz spurlos vorbei. Auf der einen Seite finden sich „Altbekannte“ nicht mehr unter den Ausstellern. Auf der anderen Seite kommen immer mehr Unternehmen, die sich nicht primär mit der Produktion der Arbeitsbühnen beschäftigen, hinzu. Dies mag man finden, wie man will: gut oder schlecht. Nur eines muss sich jeder im Klaren sein. Auf weitere Veränderungen sollte man nicht nur gefasst sein, vielleicht ist es auch besser sich darauf vorzubereiten.

Ihr

RÜDIGER KOPF



Messekalender

Deutschland

PLATFORMERS' DAYS 2009



Deutschlands Treffpunkt für Arbeitsbühnen
28.-29. August 2009; Hohenroda
Tel: 05033 981742; Fax: 05033 981743

NORDBAU



Größte Baufachmesse Norddeutschlands
10.-15. September 2009; Neumünster
Tel: 04321 910190; Fax: 04321 910199

A + A 2009



Arbeitsschutz + Arbeitsmedizin, Messe für Sicherheitstechnik
3.-6. November 2009; Düsseldorf
Tel: 0211 456001; Fax: 0211 4560-668

DACH + HOLZ INTERNATIONAL



Leitmesse für Dachdecker- und Zimmererhandwerk
24.-27. Februar 2010; Köln
Tel: 089 94955140; Fax: 089 94955149

BAUMA 2010



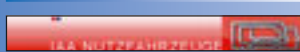
29ste Internationale Baumesse
19.-25. April 2010; München
Tel: 089 51070; Fax: 089 5107506

INTERSCHUTZ - DER ROTE HAHN



Internationale Leitmesse für zivile Sicherheit
7.-12. Juni 2010; Leipzig
Tel: 0511 890; Fax: 0511 8932626

63. IAA NUTZFAHRZEUGE



Größte Nutzfahrzeuge Ausstellung
23.-30. September 2010; Hannover
Tel: 069 97507-0; Fax: 069 97507-261

Ausland

MATEXPO



33. Int. Baumaschinenfachmesse
2.-6. September 2009; Kortrijk, Belgien
Tel: +32 (0)56 210832; Fax: +32 (0)56 257982

VERTICAALDAGEN BENELUX



Benelux Treffpunkt für Arbeitsbühnen, Teleskopstapler und Minikrane
25.-26. September 2009; Safaripark Beekse Bergen, Holland
Tel: +31 (0)6 30421042; Fax: +31 (0)84 7100518

SAIE



Italiens große Baumesse - Zahlreiche Hubarbeitsbühnen und Ladekrane.
28.-31. Oktober 2009; Bologna, Italien
Tel: +39 051 282111; Fax: +39 051 2823322

SWISSBAU 2010

Schweizer Baufachmesse
26.-30. Januar 2010; Basel, Schweiz
Tel: +41 (0)61 6862020; Fax: +41 (0)61 6862188

BAUMAG



14. Schweizer Baumaschinenmesse
25.-28. Februar 2010; Luzern, Schweiz
Tel: +41 (0)56 2252383; Fax: +41 (0)56 2252373

Links zu den Webseiten der Messen finden Sie auf





GELENKIG !!

Unsere neue SJ 46 AJ Gelenkteleskop.
Müssen wir mehr dazu sagen?

Wir entwickeln zuverlässige Hebelösungen
durch zuverlässige Mitarbeiter.



Für mehr Informationen Tel: +49 2302 2026909
www.skyjack.com

SKYJACK™

Groß gefeiert

10-Jahres-Feier und Hausmesse

Mitte Mai feierte der System-Lift-Partner Arbeitsbühnen Ziegler sein zehnjähriges Bestehen. Aus diesem Anlass fanden am Stand-



ort Würzburg zeitgleich die erste Hausmesse der System Lift AG sowie das jährliche Treffen der Disponenten und Außendienstmitarbeiter statt.

Harald Ziegler habe den Mut in Wachstum zu investieren, erklärte Leopold Mayrhofer, Vorsitzender der System Lift AG. Innerhalb von wenigen Jahren ist der Maschinenpark von zehn auf 260 Arbeitsbühnen gewachsen. Die zahlreichen anwesenden System-Lift-Partner nutzten die Gelegenheit, um intensive Informationsgespräche mit den Herstellern zu führen. Mietkunden informierten sich über die vielfältigen Einsatzmöglichkeiten von Arbeitsbühnen. Aufgrund der positiven Resonanz soll die nächste Hausmesse voraussichtlich 2011 stattfinden.

Kühne und Zülz verkaufen

Mateco baut aus



In den letzten Wochen hat Mateco gleich die Geschäfte zweier regional agierender Arbeitsbühnenvermieter übernommen. Die Mitarbeiter beider Unternehmen wurden übernommen. So auch die rund 100 Arbeitsbühnen von Zülz und 170 Geräte von Kühne.

Die Standorte von Zülz im Raum Ravensburg und Kempten bleiben ebenso bestehen wie die Standorte Kassel und Göttingen, von wo aus Kühne Arbeitsbühnen bisher agierte.

Die Marke European Rental wird von Mateco auch weitergeführt. Mit den Übernahmen verdichtet das Stuttgarter Unternehmen sein Vertriebsnetz

Der geschäftsführende Gesellschafter der Zülz Arbeitsbühnen, Wolfgang Zülz, wird nach langjähriger Geschäftstätigkeit in der Branche aus dem Unternehmen ausscheiden. Auch Michael Kühne wird ebenfalls aus privaten Gründen aus der Branche ausscheiden.

Ungewöhnlicher Einsatzort

Ab in die Grube

Vier Monate lang kommt eine Zwölf-Meter-Elektroscherenarbeitsbühne von Bertram in bis zu 1400 Meter Tiefe im Kalischacht zum Einsatz. Dabei handelt es sich um eine individuell nach Kundenbedürfnis umgebaute Scherenbühne, die für den Spezialeinsatz zudem auf den Standard IP54 umgerüstet wurde. Um über den schmalen Förderschacht transportiert werden zu können, musste die Arbeitsbühne erst einmal fachgerecht zerlegt werden. Vor der Benutzung wurde eine Sicherheitsschulung – natürlich vor Ort, in 1400 Meter Tiefe.



Den Euro 123 T hat Tirre Krantechnik vorgestellt. Einmalig ist laut Unternehmen die Führung der Steuerleitungen durch den Ausleger bis zur Spitze des Kranes, um beispielsweise eine Drehvorrichtung zu betreiben.

Kurz & Wichtig

■ Seit dem 1. Juli 2009 hat die Firma Ruthmann aus Gescher-Hochmoor zwei neue Mitarbeiter: **Bernd Grimm** und **Rolf Kulawik** (Foto). Ab sofort leitet Rolf Kulawik die Geschicke der Service-Organisation bei Ruthmann. Bernd Grimm ist nun Gebietsverkaufsleiter für Süd-Ost-Deutschland bei Ruthmann.



■ Die **AVS System Lift AG** hat ihre Schulungen für das Bedienen von Arbeitsbühnen nach ISO 9001:2008 zertifizieren lassen. Dem Unternehmen zufolge ist es der erste Anbieter aus der Branche, der dies tut. Alle 60 System-Lift-Partnerbetriebe in Deutschland, Österreich und in der Schweiz führen die Schulungen

nach denselben Standards durch.



■ Manitowoc hat einen neuen „Vizepräsidenten“, also stellvertretenden Vorsitzenden seines Crane-Care-Programms für Europa, Afrika und den Mittleren Osten: **Eric Pommier**. Er war zuvor Projektmanager bei Manitowoc. Seinen neuen Posten hat er zum 1. Juli 2009 angetreten.



■ Der Vorstand von Manitou hat **Jean-Christophe Giroux** zum CEO gekürt. Giroux war in den vergangenen zwölf Jahren für Alcatel-Lucent tätig, zuletzt als CEO von Alcatel-Lucent France. Er folgt damit Marcel Claude Braud nach, der das Amt eines „non-executive Chairman of the Board“ übernimmt.



dem Start der Produktion. Schwerpunktmäßig werden hier von einem 25-köpfigen Team Sattelaufleger für den Schwertransport gefertigt.

■ Ein Nachtrag zu unserer Top20-Liste erreichte uns kurz nach Druckschluss der vergangenen Ausgabe: Das Unternehmen **Wilhelm Banzhaf Krananlagen** mit Sitz in Berlin führt 202 Turmdrehkrane in seinem Fuhrpark und rangiert damit unter den zehn größten Vermietunternehmen von Turmdrehkranen im deutschsprachigen Raum.

■ Richtigstellung: In der letzten Ausgabe wurde in dem Artikel „Top20“ das Unternehmen **Cramer Arbeitsbühnen** mit einer falschen Angabe bezüglich der Anzahl ihrer Arbeitsbühnen gelistet. Das Unternehmen verfügt über insgesamt 563 Arbeitsbühnen.

■ Die **Doll Sachsen GmbH** hat ihr neues Werk in Mildenau offiziell eingeweiht – zwölf Monate nach Baubeginn und zwei Monate nach

► www.Vertikal.net

Sehen & gesehen werden!

Schmale Abstützbasis gefragt

Einzig Lösung

Der Kran- und Schwerlastspezialist Scholl aus Heidelberg setzte für den Abbruch eines 100 Meter hohen Schornsteins einen Grove GTK1100 von Wiesbauer ein. Aufgrund beengter Platzverhältnisse konnte weder ein großer Raupenkran noch ein großer AT-Kran eingesetzt werden. Mit seiner Abstützbasis von 18 auf 18 Metern kam letztendlich der GTK zum Zug. Jochen Wiesbauer, Geschäftsführer bei Wiesbauer, meint: „Je mehr wir mit unseren GTKs arbeiten, desto mehr erfassen wir ihr Potenzial. Der GTK war nicht nur die einzige Möglichkeit für dieses Projekt, er war auch schneller und kostengünstiger als die anderen Optionen.“ Für den Hub hängten Scholl und Wiesbauer eine Modulift-Traverse an die Hakenflasche und befestigten sie an vier Punkten an der Schornsteinspitze. Insgesamt hob der Kran 47,2 Tonnen auf 100 Meter.



Großauftrag für Power-Lift: Gleich mehrere Dutzend UpRight-Geräte hat die Wiesacker Group geordert. „Ausschlaggebend war die kurzfristige Liefermöglichkeit wie auch das kompetente Team von Power-Lift unter anderem im Servicebereich“, erklärt Inhaber Uwe Koblenz (3.v.l.).



Sind Sie es leid?
Fühlen Sie sich als Nummer?

Persönlicher Service wird bei uns groß
geschrieben!

OIL & STEEL

UpRight
POWERED ACCESS
DEUTSCHLAND

INSTANT



QUALITY & STRENGTH YOU CAN TRUST

Power-Lift GmbH Otto-Hahn-Str. 3 D-40699 Erkrath

Tel: 0211.2204900 Fax: 0211.22049011

Email: info@power-lift.de Web: www.power-lift.de



Ihr erfahrener Partner...

... für Arbeitsbühnen.



- MEC, ein Produkt von höchster Qualität.
- Einfachste Bedienung und Steuerung.
- Keine Ausfallzeiten bedingt durch äußerst verlässliche Bauteile und Konstruktion.
- Beste Steigfähigkeit, höchste Effizienz.
- Engerer Wendekreis.
- Sofort erhältliche Ersatzteile.
- Äußerst „preiswert“ in der Wartung.

**PlatformSales**
EUROPE

PlatformSales Europe • Maxwellstraat 6 • 3316 GP Dordrecht • The Netherlands

T. +31 78 65 217 65 • F. +31 78 65 217 60 • E. sales@platformsaleseurope.com • I. www.platformsaleseurope.com



ARBEITEN AUF HÖCHSTEM NIVEAU MIT ARBEITSBÜHNEN VON **H.A.B.**

TELESKOP-BÜHNEN
SCHEREN-BÜHNEN

LANGE LEBENSDAUER

HOHE STABILITÄT

BESTE MANÖVRIERFÄHIGKEIT

Lösungen für alle Bereiche und Wünsche.
Wir sind Ihr zuverlässiger Lieferant und Servicepartner

Nutzen Sie das volle HAB-Programm über Neu- und Gebrauchsmaschinenkauf bis hin zur UVV-Prüfung, Wartung, Reparatur und Ersatzteile. Für Sonderwünsche haben wir immer ein offenes Ohr. Fordern Sie uns! Wir ergänzen unser eigenes Arbeitsbühnen-Angebot mit Maschinen von MEC und Omme. Auch Gebrauchtbühnen und Ersatzteile für fast alle Arbeitsbühnen erhalten Sie bei uns.



H.A.B. Service Center GmbH
Heidigstrasse 17 • 76709 D-Kronau
Telefon: +49 (0) 72 53 / 94 01-0
Telefax: +49 (0) 72 53 / 94 01-16
www.hab-hubarbeitsbuehnen.de
service@hab-hubarbeitsbuehnen.de

Heli-Montage im Fürstentum

Eine Reise ins Mittelalter

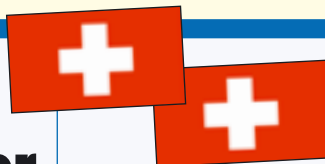


Ein Lieberr Flat-Top-Kran des Typs 30 EC-B 2,5 wurde per Helikopter auf Burg Gutenberg, in Balzer, im Fürstentum Liechtenstein montiert. Der Kran wird für Sanierungsarbeiten an diesem Gebäude aus dem 12. Jahrhundert eingesetzt. Die Montage per Helikopter war erforderlich, da sich die Baustelle auf einem 70 Meter hohen Felshügel befindet, der schwer zugänglich

Kranmontage dauerte lediglich zwei Stunden. Um auf den fast 40 Tonnen schweren Zentralballast des Kranes verzichten zu können, wurde der Kran auf Fundamentankern montiert. Für den Einsatz auf Burg Gutenberg wurde ein Hubseil mit 140 Meter aufgetrommelt. Dies war nötig, um die zu bewegenden Lasten von der 65 Meter tiefer gelegenen Straße zu erreichen.

ist. Zum Einsatz kam ein Schwerlast-Helikopter vom Typ T 5317 A-1, der Lasten von bis zu 2,7 Tonnen tragen kann. Die Koli-Einheiten waren 2,5 Tonnen schwer.

Der kleinste Flat-Top-Kran sei für solche Einätze prädestiniert, sagt der Hersteller. Für die Zubringung der Koli-Einheiten waren insgesamt zwölf Flüge notwendig. Die gesamte



Im Plus

Das Wetter an der 19. Suisse Public hat sich unbeständig gezeigt – nicht so die Messe. Die Organisatorin BEA bern expo AG zieht positive Bilanz. Die Ausstellerzahl von 562 und die Besucherzahl von rund 21.000 sind das beste Resultat seit Durchführung der Fachmesse für öffentliche Betriebe und Verwaltungen in Bern. „Wir sind über die Ergebnisse sehr erfreut und werten es, im Hinblick auf die momentane Wirtschaftslage, als sehr positiv“, sagt Messeleiter Rolf Krähenbühl. Auf einer Ausstellungsfläche von über 74000 Quadratmeter waren Bewährtes und Neuheiten aus der Kommunalbranche zu sehen. Die 20. Suisse Public findet vom 21. bis 24. Juni 2011 wiederum auf dem Messegelände statt.

Comeback für Wyss



Überraschung bei Stirnimann: Lorenzo Cassani, bislang Geschäftsführer der Stirnimann AG, hat das Unternehmen verlassen. Alfred Wyss, der frühere Unternehmenschef, ist auf seinen alten Posten zurückgekehrt. Der 65-Jährige hatte sich 2007 aus dem operativen Geschäft zurückgezogen und die Geschicke seinem Wunschkandidaten Cassani übergeben. Strinimann betreibt eine der größten Turmdrehkranflotten der Schweiz und ist auch Distributor für Potain, Grove, JLG und Teupen.

H.A.B. liefert aus

Zwei für Silber



Zwei Teleskoparbeitsbühnen des Typs T 17 JD4WD hat die Firma H.A.B. Service Center nach Österreich geliefert. Bestellt wurde das Duo vom Silber Arbeitsbühnenverleih, einem jungen Arbeitsbühnenverleih mit Sitz in Steinerkirchen an der Traun. Silber hat sich für die beiden Teleskoparbeitsbühnen aus mehreren Grün-

den entschieden. Zum einen war vor allem die enorme seitliche Reichweite von 14,50 Metern bei einer Arbeitshöhe von 17,66 Metern ausschlaggebend. Zum anderen überzeugten die vorteilhaften Transportmaße: Mühelos können die beiden Teleskope auf einem Tieflader transportiert werden.



Auszeichnung für Prangl

Familienbande

Prangl wurde von einer Expertenjury zum besten Familienunternehmen Niederösterreichs gekürt. Das Wirtschaftsblatt und seine Kooperationspartner Investkredit, BDO, Notariatskammer und das Bankhaus Spängler zeichneten bereits zum neunten Mal die besten Familienunternehmen des Landes aus. Mit sichtlicher Freude über die

Anerkennung der bisherigen Leistungen wurde die Urkunde von der Familie Prangl im Rahmen einer feierlichen Gala im Wiener Kursalon entgegengenommen. Das Unternehmen sieht diese Auszeichnung als „Ansporn, auch in Zukunft nachhaltigen Werten den Vorrang gegenüber kurzfristigen Manövern zu geben“.



NEWS TICKER

✚ **Teupen** eröffnet Niederlassung in Charlotte im US-Bundesstaat North Carolina. Der Standort umfasst Büroräume sowie Lagerfläche für Ersatzteile. Auch eine Werkshalle für Hydraulik gehört dazu.

✚ **Baumo Kranservice** ist seit 1. Juni 2009 neuer Generalimporteur Deutschland für die **Galizia** Pick&Carry-Krane aus Italien. In Kooperation mit der Firma **Unic & Mobile Cranes**, dem Generalimporteur Deutschland für Unic-Minikrane, sollen die Industriekrane von Galizia als Ergänzung der bestehenden Minikranpalette in den deutschen Kranmarkt eingeführt werden.

✚ **Sarens** hat hundert Prozent der Aktien an der auf Heavy Lifting spezialisierten US-Firma **Rigging International** erworben. Die Belgier sprechen von einer „strategischen Allianz“. Rigging International wird weiter unter eigenem Namen tätig sein und weiter von den jetzigen Managern geleitet.

✚ Der italienische LKW-Arbeitsbühnenhersteller **Isoli** geht mit einem neuen Partner nun den deutschen Markt an: **Liftprofi Krüger** mit Sitz in Grande, Schleswig-Holstein. Seit Ende Juni besteht die Partnerschaft.

Gelco-Premiere in Deutschland Sparsames Konzept



Für die Aufstockungs-, Dachsanierungs- und Solarmontagearbeiten in Schwäbisch Hall war keine Zugangsmöglichkeit für einen Standardkran vorhanden. Statt alle Arbeiten ohne Kran nur mit Dachschrägaufzug und Gerüstaufzug aufwändig anzugehen, wurde nach anderen rationellen Zugangsmethoden gesucht. So fiel die Wahl auf den Citykran von Gelco.

Die Entscheidungskriterien waren der beengte Zugang zur Einsatzstelle

sowie der minimale Platzbedarf am Kranstellplatz. Der Kostenvorteil für den Bauherrn sei laut Bauherren beträchtlich. Der deutsche Gelco-Kran Händler AST GmbH konnte seinen Gelco G 2120 TTBE zur Verfügung stellen. Der Bauherr kann während der ganzen Baumaßnahme den Hauseingang und die Garagenzufahrt nutzen und das Bauteam hat ausreichend Logistikfläche zur Beschickung der Baustelle auf dem vorhandenen Baugrundstück.



Im Programm der Arbeitsbühnenvermietung Middeke befindet sich ab sofort ein Leo 50 CTX, der größten Leo-Bühne von Teupen. Mittlerweile stehen den Kunden der Middeke Arbeitsbühnenvermietung, die in diesem Jahr 25-Jähriges feiert, sieben Leos von 15 bis 50 Metern zur Verfügung.

Vertikal.net

Informieren Sie sich unter ► www.Vertikal.net

Sehen & gesehen werden!

BEYER

Gewerbepark Rother Str.1
D-57539 Roth-Heckenhof

Tel. 0 26 82 / 10 20
Fax 0 26 82 / 6 75 29

info@beyer-mietservice.de

www.beyer-mietservice.de

bundesweite Miethotline
0180 5 / 92 99 70*
*nur 14 cent/min. aus dem dt. Festnetz

Ihr Partner für: **Bau, Handwerk, Industrie, Kommunen und Vermieter**

750 VERSCHIEDENE MIETGERÄTE ZUR AUSWAHL

Hauptdepot Rhein-Main

Auf dem Hessel 12
D-63526 Erlensee

Tel. 0 61 83 / 92 99 7-0

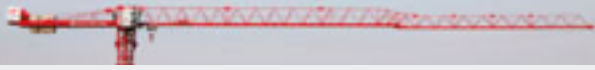
Fax 0 61 83 / 92 99 7-10

rhein-main@beyer-mietservice.de



■ **Arbeitsbühnen** ■ **Teleskopstapler** ■ **Minikrane** ■ **Stapler** ■ **Baumaschinen** ■ **Forstgeräte**

• www.arbeitsbuehnen-miete.eu • www.teleskopstapler-mieten.de • www.minikran-mieten.de • www.baumaschinen-mieten.com • www.holzhaeckler-mieten.de



BBL Cranes

- **150 Krane**
von 25m/ 1000kg bis zu 85m/ 2400kg
- **Komplettmontagen**
Autokran, LKW's & Monteure
→ Alles aus einer Hand
- **Festpreis !**

...gemeinsam viel bewegen

www.bbl-baumaschinen.de



WEMO TEC
SICHER IN ALLEN HÖHEN!

Minikrane



*0,14 €/Min. aus dem dt. Festnetz

Bundesweite Vermietung
Hotline: 0180/5117110*
mieten@wemo-tec.com
www.wemo-tec.com

QUALITÄT SCHAFFT SICHERHEIT – HUBARBEITSBÜHNENSTEUERUNG VON MOBA.



Handset



Korbneigungssensor



MRW



Controller



Bedieneinheit

Neuer Neigungssensor speziell für Plattformen an Hubarbeitsbühnen

- » 1-Achsen-Sensor
- » Arbeitet mit zwei komplett unabhängigen, redundanten Kanälen
- » Kompakte und flache Bauform
- » Robust, konzipiert für den mobilen Einsatz
- » Erschütterungs- und beschleunigungsoptimiert
- » Schnelle Messwerte – optimale Regelung
- » Quecksilberfrei
- » Isoliert, entspricht DIN/VDE-Norm 0682-742
- » Schutzklasse IP67
- » Nullpunktgleich über Infrarot-Schnittstelle mittels Handset
- » Absolut wettbewerbsfähig im Preis



MOBA®

MOBILE AUTOMATION

it's MOBA
www.moba.de

MOBA Mobile Automation AG • Deutschland
65555 Limburg • Tel.: +49 6431 9577-123



Einen Arkaden-Leo 12 T hat Mateco im Teupen-Werk in Gronau entgegengekommen. Das Besondere: Er weist zwei Drehkränze auf, sodass der Bediener die Möglichkeit hat, über die Brüstung zu drehen. Im Bild (v.l.n.r.): Franz Astor, Nico Rehne, Michael Vennemann und Marc Wespel.

Weniger Krankilometer

Ballast + PKW = Anhänger



Nooteboom hat zusammen mit Mammoet Nederland einen Spezialanhänger konstruiert, der den Transport von Kranballast und einem PKW ermöglicht. Dieser Ballastanhänger ist speziell für Kranfahrer konzipiert, die mit ihren 80- bis 160-Tonnen AT-Kran gleichzeitig Ballast und ihr Auto mitnehmen wollen. So brauchen keine unnötigen, teuren Krankilometer gefahren werden.

Nooteboom hat für den Ballast-Anhänger eine Einzelradaufhängung mit Luftfederung und starr

montierten Achsstummeln entworfen. Damit entsteht zwischen den Rädern eine flache, effektive Lademulde mit 450 Zentimeter Länge, 170 Zentimeter Breite und 82 Zentimeter Höhe, in die Ballastgewichte abgelegt werden können. Aufgrund langer Auffahrrampen und eines geringen Neigungswinkels kann der Wagen ohne Winde, Hebezeug oder ähnliches Equipment aufs „Oberdeck“ gelangen. Der Ballast-Anhänger ist insgesamt sieben Meter lang und 2,75 Meter breit.

Acht Milliarden geknackt

Liebherr legt Zahlen offen



Im Jahr 2008 hat Liebherr insgesamt einen Umsatz von 8,408 Milliarden Euro erzielen können, ein Plus von 834 Millionen Euro oder elf Prozent. Der liegt bei 357 Millionen Euro. Mit in diese Zahlen fließt ein, dass ein neues Bewertungsverfahren angewandt wurde. Das Unternehmen ist im Jahr 2008 in allen Vertriebsregionen gewachsen. In der Reihenfolge der größten Absatzmärkte liegt Deutschland vor Frankreich, den USA, Spanien, der Russischen Föderation und Großbritannien.

Winfried Böhm, Direktoriumsmitglied der Liebherr International AG, spricht denn auch von einem „unglaublichen, dynamischen Wachstum“. Allerdings gibt Mario Trunzer, Geschäftsführer der Liebherr-Werk Ehingen GmbH und für den kaufmännischen Bereich zuständig, zu bedenken: „Wir leben

von unserem Auftragsbestand. Unsere tatsächlichen Auftragseingänge lagen in den letzten sechs Monaten um 40 Prozent unter dem vergleichbaren Vorjahreswert. Wenn das länger anhält, wird es schwierig.“ Die Liebherr-Werk Biberach GmbH hat aufgrund der Auftragsituation ab Juli 2009 Kurzarbeit für sechs Monate beantragt. Der mit Mobil- und Raupenkränen erzielte Umsatz nahm um 14,2 Prozent oder 236 Millionen Euro zu und erreichte insgesamt 1,903 Milliarden Euro. In den letzten fünf Jahren hat sich der Umsatz dieser Sparte fast verdoppelt. Stark gewachsen ist erneut die Sparte Maritime Krane. Es wurde insgesamt ein Umsatz von 628 Millionen Euro erreicht. Im Vergleich zum bereits hohen Vorjahreswert entspricht dies einer Steigerung um 17 Prozent oder 92 Millionen Euro.



Ungewöhnliches Bild: Das Unternehmen Mayer Autokran hat einen „normalen“ Schwerlastkran PK 150002 von Palfinger auf Raupenfahrgestell geordert. Hier ging es im Geiger-Werk Betzigau um den Austausch eines Nachzerkleinerers mit einem Gewicht von knapp 16 Tonnen.

www.bannerbatterien.com

Banner



**Banner POWER-SERVICE
FÜR ANTRIEBSBATTERIEN**

**WORAUF SIE
SICH VERLASSEN
KÖNNEN.**

Wer Wert auf Sicherheit, Leistung und Beratung legt, setzt mit Banner auf den richtigen Partner. Unser Ziel für Ihren Erfolg: Exakt abgestimmte Energiepakete mit vorbeugender Wartung, Vermeidung von Ausfallszeiten und Erhöhung der Produktivität. Unsere Power-Service Leistungen für die Umsetzung:

- Hochleistungsakkumulatoren und Charger-Systeme
- Anlassmotivierte Reparatur- und Wartungsleistungen
- Batteriebetreuungsverträge mit integrierter Ersatzteilversorgung nach Umfeldanalyse
- Long-Term-Rental als Kombination von Sach- und Finanzdienstleistung
- Short-Term-Rental zur Überbrückung von Bedarfsspitzen

Informieren Sie uns über Ihre speziellen Anforderungen. Gemeinsam finden wir den optimalen Weg.



Banner Batterien Deutschland GmbH
D-85391 Allershausen (München)
Kesselbodenstraße 3
Tel. +49/ (0)8166 / 68 69-0
Telefax +49/ (0)8166/ 68 69 68
office.bda@bannerbatterien.com



THE POWER COMPANY

Krantechnologie von morgen.

Innovativ, individuell
und international.



- Entwicklung
- Herstellung
- Verkauf
- Vermietung
- Service

**Mit Sicherheit
wirtschaftlicher.**



**WILBERT Turmkrane
GmbH**

Lohrgraben 2
D-55444 Waldlaubersheim
Telefon +49 (0)6707 6668-0
Telefax +49 (0)6707 6668-1490
www.wilbert.de
info@wilbert.de

Wir gehören zusammen.

PALFINGER



**Hubarbeitsbühnen
von 11 bis 103 Meter
Arbeitshöhe.**

Besuchen Sie uns:

**Platformers' Days in Hohenroda
vom 28. – 29.08.2009**

www.palfinger.de

Werden Sie unser Partner!

Europas größter Verbund mittelständischer Arbeitsbühnenvermieter

Wir suchen Partner v.a. für diese PLZ-Gebiete:
0, 1, 26, 27, 29, 36,
37, 38, 39, 54, 56,
87, 94, 97, 98.



Über 100 Mietstationen
in Deutschland und Europa

Gemeinsamer Mietpool:
über 10000 Geräte

Umfangreiche Gerätedatenbank
zur Suche und Info

Gemeinsamer Einkauf

Intensiver Erfahrungsaustausch

Überregionale Werbung

Schulungen, Zertifizierungen

www.partnerlift.com

oder rufen Sie uns an:

0511 – 96352 – 0



Arbeitsbühnen



Baumaschinen



Krane



Stapler



PARTNER
LIFT






Vermietung bundesweit
www.partnerlift.com



Consider the possibilities...



Der Maeda Minikran vom Spezialisten für Anwendungen wie Einbau von Verglasungen, Innen- und Außenverkleidungen bis hin zu allgemeinen Hebearbeiten ist überragend für alle Anwendungen, und spart Ihnen Zeit und Geld. Finden Sie heraus, wie Maeda Minikräne Ihnen helfen können.

+49 (0)511 963520 
+49 (0)9433 204990 
+ 43 (0)7355 84780 
+ 41 (0) 62 752 99 90 
+44 (0)1179 826661 

RUFEN SIE UNS AN

» Glasanhebung » Gebäudeverkleidungen » Eingeschränkte Zugänglichkeit
» Heben auf Dächern » Wartungsarbeiten » Holzbaufertigstellung von Kunstwerken
» Gewerbliche Wartung » Oberebenen Untergrund » Eisenbahnen » Versorgungsunternehmen
» Zugangsarbeiten » Mannkürbe » Stahlkonstruktionen »

www.maedacranes.de

40 Jahre Schmidt, Neu-Isenburg

Anzeige

1969



STEIGER® K 170: 19 m Höhe, 16 m Reichweite, 15 t ZGG.

heute

**Herzlichen
Glückwunsch!**



STEIGER® TB 220: 22,1 m Höhe, 14 m Reichweite, 3,5 t ZGG.

40 Jahre im Einsatz: RUTHMANN STEIGER®

Egal, ob in der Industrie, im Garten- und Landschaftsbau oder im Bauhandwerk - „Immer, wenn es hoch hinaus geht, sind Hubarbeitsbühnen von Schmidt, Neu-Isenburg die richtige Wahl“.

Entsprechend seines Slogans kommen für Schmidt nur Arbeitsbühnen in Frage, die höchsten Qualitätsansprüchen genügen. Aus diesem Anlass ergänzt pünktlich zum 40jährigen Firmenjubiläum ein weiterer RUTHMANNSTEIGER® vom Typ TB 220 Schmidt's Arbeitsbühnensortiment.

1969 gegründet, ist Schmidt heute der führende Arbeitsbühnenvermieter im Großraum Rhein-Main-Neckar. Damit begann die Schmidt/

RUTHMANN-Erfolgsgeschichte, die sich bis heute fortsetzt. Noch heute dokumentiert der K 170 - als Oldtimer-Ausstellungsobjekt - die hervorragende Gerätepflege seitens Schmidt und die Langlebigkeit von RUTHMANNSTEIGER® n.

Herr Heinz Schmidt (GF von Schmidt) kommentiert die Übergabe des TB 220 und seine langjährige Partnerschaft mit RUTHMANN: „Unsere Kernkompetenz ist es, modernste Arbeitsbühnen-Technik verfügbar zu haben. Seit der Gründung des Unternehmens sind wir mit dem flexiblen und leistungsstarken RUTHMANNSTEIGER® n stets auf dem richtigen Weg. RUTHMANN war, ist und wird auch zukünftig unser LKW-Arbeitsbühnenpartner sein. Auf die nächsten 40 Jahre!“



Der System-Lift-Partner Ziegler hat zwei neue Raupenarbeitsbühnen bei Omme Lift bestellt: eine 22-Meter-Bühne vom Typ 2200 RBD mit Kombi-Antrieb Batterie/Diesel für Außen- und Inneneinsätze sowie die Neuheit 2750 RBDJ. Damit stockt die Firma Ziegler die Zahl ihrer Omme-Bühnen auf zehn auf. Neben den zwei Neuzugängen besitzt das Unternehmen eine 3000 RBDJ sowie sieben Anhängerarbeitsbühnen unterschiedlichen Typs.

Gute Zahlen trotz Krise

SAIE auf gutem Kurs



Auch auf dem Ausstellermarkt sorgt die Wirtschaftslage für Zurückhaltung. Nichtsdestotrotz

vermeldet die SAIE, das viele Aussteller auch in diesem Jahr wieder dabei sind. Die italienische Baumesse bietet jedes Jahr aufs Neue viele interessante Aussteller. Gerade italienische Hersteller überraschen immer wieder mit innovativen Ideen, die der Baubranche neue Entwicklungsmöglichkeiten aufzeigen. Die diesjährige SAIE findet vom 28. bis 31. Oktober in Bologna statt.



„Für uns ist der Kran eine reine Arbeitsmaschine, die Geld verdienen soll,“ sagt Matthias Rust, Geschäftsführer bei Rust Dachwerk über seinen neuen Palfinger-Montagekran PK 40001 EL mit drei hydraulischen Ausschüben, Fly Jib und Arbeitskorb. Diese Spezialausführung mit Fly Jib gibt es laut Hersteller bisher nur zweimal in Deutschland.

Turmdrehkrane auf Raupen nachgefragt

Nummer 100



Vor kurzem hat Liebherr Biberach den hundertsten Schnelleinsatzkran auf Raupenunterwagen ausgeliefert. Den Kran vom Typ 42 KR.1 geordert hat die österreichische Strabag AG. Die Spezialgattung von Schnelleinsatzkränen hat Liebherr erstmals im Jahre 2003 mit den Modellen

32 TT und 42 K.1 der Öffentlichkeit präsentiert. Raupenkrane kommen dort zum Einsatz wo schnelle Standortwechsel, extreme Mobilität im Gelände und geringe Bodenpressung gefordert werden. Der 42 KR.1 kann mit komplettem Ballast stehend verfahren werden.

Kahl Schwerlast stockt auf

Über 1000 Tonnen



Als erster Kunde nahm die Kahl Schwerlast GmbH 18 Schwerlast-Achslinien des brandneuen Systems THP-MT von Goldhofer in Empfang. Die zwillingsbereiften Schwerlastmodule mit verstärktem Rahmen und hohem Biegemoment ermöglichen dem Transportunternehmen eine Ausweitung des Dienstleistungsangebotes. Die jüngste Lieferung, zu der auch Selbstfahrer mit hydrostatischem Fahrentrieb, Kesselbrücken und Tiefbetten mit Nutzlasten bis fast 300 Tonnen zählen werden, ist Teil einer Großinvestition. Insgesamt hat das Unternehmen allein im Jahr 2009 bei Goldhofer 47 Achslinien bestellt. Damit erhöht sich die

Gesamtzahl der Goldhofer-Achslinien im Kahl-Fuhrpark auf nahezu 150 Stück.

„Wir sind so flexibel wie nie zuvor und können dank unseres Achsangebotes und dem umfangreichen Equipment fast jede Art von Schwer- und Schwertransport bis zu einer Nutzlast von weit über 1000 Tonnen durchführen. Gerade im Anlagenbau und bei Kraftwerkstransporten sind wir jetzt noch besser aufgestellt als bisher. In diesem Bereich wird der Bedarf an optimierten Logistiklösungen weiter steigen, vor allem in Osteuropa. Wir sind jetzt schon bereit für die Anforderungen von morgen“, sagt Andreas Kahl.

Bleibt ein zyklisches Geschäft

Seit der letzten Bauma ist Matthias Donner Geschäftsführer der Liebherr-Werk Biberach GmbH. Wie er den Markt der Turmdrehkrane heute sieht, hat Rüdiger Kopf ihn gefragt.

Der Baumaschinenmarkt war immer zyklisch“, ist die Auffassung von Matthias Donner. Seit April 2007 ist er einer von fünf Geschäftsführern der Liebherr-Werk Biberach GmbH. Schon in früheren Jahren gab es in periodischer Abfolge Schwächephasen. Der 48-Jährige ist seit rund fast 20 Jahren im Baumaschinengeschäft tätig. Anfangs in der Mobilkranbranche, zuletzt als Export-Vertriebsleiter des Betonpumpenherstellers Putzmeister. Die jetzige Krise, die das Turmdrehkrangeschäft verändern wird, sieht er auch als eine Chance, sich neuen Themen zuzuwenden. Dass es sich tatsächlich um eine Finanzkrise handelt, kann Donner bestätigen: „Die Projekte gibt es auf dem Papier, die Frage ist nur, wie viel davon finanziert werden.“ Im Gegensatz zu früher wird inzwischen eine höhere Eigenkapitalquote in der Finanzierung von Bauprojekten gefordert. Was dies zur Folge hat, verdeutlichen die rückläufigen Projektfinanzierungen. In Westeuropa beträgt der Rückgang 63 Prozent und in Osteuropa



Matthias Donner, Geschäftsführer Liebherr-Werk Biberach

Eine langfristige Maßnahme zur Steigerung der Fertigungseffizienz ist die Neueinrichtung der Produktionslinien in Biberach. Jetzt bestehe die Möglichkeit, sich in der Struktur und den Abläufen zu stärken und sein Dienstleistungskonzept weiter auszubauen, meint Donner.

In den letzten drei Jahren, während sich die Umsätze der Liebherr-Werk Biberach GmbH verdoppelt haben, wurde der Vertrieb systematisch ausgebaut, um neue Märkte zu erschließen. „Wir haben in den Aufbau einer internationalen Vertriebsorganisation investiert und uns intensiv um die Schulung von Kranfahrern sowie Servicemitarbeitern unserer Kunden gekümmert“, erklärt der neue Geschäftsführer. Ein Abbau der Arbeitsplätze ist derzeit nicht angedacht.

Läuft es – wie in den vergangenen Jahren – in der Kranbranche gut, werden Begehrlichkeiten bei Branchenfremden geweckt. Oft werde aber verkannt, dass die Turmdrehkran-Branche ein sehr komplexes Dienstleistungsgeschäft sei, das enormes Know-how und Serviceleistung erfordert, betont Donner. Zugleich weist er darauf hin, dass die langjährigen Geschäftspartner nach wie vor dabei sind. Dank dieser erfahrenen Partner, so Donner, konnte und kann das Unternehmen die Krise besser bewältigen. Beide Parteien wissen, wie man schwierige Situationen meistert.



Mit der HC-Baureihe, zu der dieses Auslegerteil gehört, bietet Liebherr Geräte mit einer Traglast bis zu 80 Tonnen an

sogar 95 Prozent. Der daraus resultierende Nachfragerückgang von Baumaschinen macht sich bei vielen Firmen bemerkbar, so auch bei Liebherr in Biberach. „Wir hatten einen sehr stabilen, robusten Auftragsbestand“, berichtet Donner und viele dieser Aufträge wurden auch gehalten. Als Reaktion auf die seit Ende 2008 deutlich rückläufigen Auftragseingänge hat das Unternehmen seit Anfang Juli bis Ende des Jahres in produktionsnahen Bereichen Kurzarbeit eingeführt.

Der Markt wandelt sich

Einen Wandel sieht Donner bei den Turmdrehkränen dennoch. So wird die Vermietung immer wichtiger und die Zahl derer, die sich einen eigenen Turmdrehkran vorhalten, geringer. Der Trend hin zur Anmietung von Turm- ▶▶

Das Werk in Biberach einmal aus der Luft betrachtet



« drehkrane ist weltweit unverkennbar.

Entsprechend verändern sich die Ansprüche an die Technik. „Die Projektierung bei großen Bauvorhaben wird immer mehr gefragt“, hat Donner die Erfahrung gemacht. Mehr noch als ein Standardkran hilft eine ausgeklügelte Gesamtprojektierung Geld zu sparen. Aufgrund des modularen Baukastensystems können Einzelteile bei unterschiedlichen Krankonfigurationen verwendet werden.

In den vergangenen Jahren haben nach Donners Ansicht vor allem drei Faktoren die Entwicklung der Krantechnik voran getrieben. Zum einen hat die Windkraft für enorme Schübe vor allem im Bereich der AT- und Raupenkrane gesorgt. Auf der anderen Seite hat die moderne Architektur und der Hochhausbau die Turmdrehkrane wachsen lassen. Immer größere Höhen und immer höhere Traglasten wurden von den Bauherren eingefordert. Als drittes Antriebsrad ist der zunehmende Fertigungsbau zu nennen. Inzwischen werden nicht mehr nur einzelne Wände eingehievt, sondern komplette Rauminstallationen in Fabriken vormontiert und auf der Baustelle an die passende Stelle eingehoben. Es mag kurios klingen, aber gerade auch bei den Turmdrehkränen sei Mobilität mehr und mehr gefragt, betont Donner.

Was nach einem Widerspruch klingt, lässt sich mit neuen Produkten beantworten. Eines der Beispiele ist die Mobilbaukranreihe MK. Das Schwierigste an deren Markteinführung war, den Kranverleihern die Vorteile des Konzeptes zu verdeutlichen. Wer aber einmal einen solchen Kran genutzt hat – besonders in beengten Innenstädten – kennt den Nutzen: schnell das Material einheben und den Platz an der Baustelle



In der Mobilbaukranreihe wird Mobilität mit den guten Reichweiten von Turmdrehkränen verbunden

wieder frei geben. Beim Mobilbaukran kann die volle Reichweite genutzt werden. Mit diesem Konzept wird vor allem Reichweite in beengten Verhältnissen geboten. Ein Telekran hat oft Probleme mit den Störkanten und müsste, um die gleiche Last einzuheben, in einer wesentlich höheren Klasse angefordert werden.

Ein anderes Konzept sind Schnelleinsatzkrane auf Raupenfahrstell. Gerade im Straßenbau kommen diese zum Einsatz, sei es beim Bau oder der Instandhaltung von Brücken oder dem Bau so genannter überschütteter Tunnel. Darüber hinaus werde auch auf dem Bau davon abgegangen, den Turmdrehkran als so genanntes Beistellgerät die ganze Zeit vorrätig zu halten, berichtet Donner.



In Biberach werden auch Komponenten wie beispielsweise dieser Drehkranz für Windräder produziert

Übung macht den Meister

Ein anderer wichtiger Punkt für Liebherr ist das Thema Sicherheit. Jährlich kommen weit über 1.000 Servicetechniker und Kranführer nach Biberach, um an den Geräten zu lernen, wie der Umgang mit den Kranen verbessert werden kann und damit auch sicherer wird. So wird an einem richtigen

Obendreher beispielsweise das „Klettern“ des Kranes gelehrt, gelernt und vor allem geübt. Beim Kletttervorgang müssen alle Beteiligten mit höchster Aufmerksamkeit bei der Sache sein, damit die einzelnen Arbeitsabfolgen sicher durchgeführt werden.

Besonders eindrucksvoll ist der neue Kransimulator. Hier kann jeder erst einmal Erfahrung sammeln, wie ein Kran reagiert und vor allem wie die Sicht auf die Last tatsächlich aus hoher Höhe aussieht.

Noch viel wichtiger ist aber, dass erfahrene Kranfahrer

sich direkt neben den „Auszubildenden“ stellen können und ihm während seiner „Testfahrt“ erläutern, auf was zu achten ist. Eine reine Einweisung per Bedienungsanleitung ist zwar zulässig, vorher im „trockenen“ zu üben unterstützt den Nutzer aber ungemein.

Auf der letzten Bauma erlebte Matthias Donner seinen Einstand bei der Liebherr-Werk Biberach GmbH, nach eigenem Bekunden ein eindrucksvollen Einstieg in die Welt des Turmdrehkrangeschäfts. Natürlich plant das Unternehmen auch für das kommende Frühjahr wieder mit Neuheiten aufzuwarten. So wird sicherlich im Großkranbereich nachgelegt werden. **K&B**

Am Simulator kann im „trockenen“ geübt werden, um so die Reaktionen eines Kranes kennen zu lernen und sich mit den verschiedenen Perspektiven auseinander zu setzen





JOIN THE BRONTO FAMILY

See us at Platformers' Days
See us at Bauma 2010



BRONTO SKYLIFT OY AB

Teerivuorenkatu 28
FI-33300 TAMPERE
Finland
Tel +358 20 7927 111
Fax +358 20 7927 300
www.bronto.fi

BRONTO SKYLIFT AB

Ökvistavägen 38
SE-18640 VALLENTUNA
Sweden
Tel +46 8 5816 6040
Fax +46 8 5816 6035
www.bronto.se

BRONTO SKYLIFT AG

Ifangstrasse 111
CH-8153 RÜMLANG
Switzerland
Tel +41 44 818 8040
Fax +41 44 818 8050
www.bronto.ch

Above all

A subsidiary of Federal Signal Corporation

Mit neuem Antlitz



Zeiten des Umbruchs hinterlassen ihre Spuren. Auch auf dem Rasen von Hohenroda: Das Gesicht der Platformers' Days wird im elften Jahr definitiv ein anderes sein. Eine Vorschau von Kran & Bühne.



Es ist müßig und zweifelhaft, die Aufmerksamkeit ausgerechnet den Fehlenden zuteil werden zu lassen. Dennoch verrät ein Blick auf die Ausstellerliste, dass das Gesicht des deutschen Branchentreffpunkts diesmal ein ganz anderes sein wird. Große Namen wie JLG, Genie und Haulotte sind definitiv ein Verlust für die Platformers' Days – an der Schwelle zum zweiten Jahrzehnt der eigenen Geschichte. Die Zukunft der Veranstaltung mag manchem offener erscheinen denn je.

Trotz der gesamtwirtschaftlich gedrückten Lage sind die Veranstalter Oliwer Dahms und Reinhard Willenbrock zuversichtlich, auch 2009 wieder ein positives Spiegelbild der Branche abbilden zu können. „Die Krise wird auch an den Platformers' Days nicht spurlos vorbeiziehen, aber wir haben uns auf die Situation eingestellt und werden im Sinne der Aussteller und Besucher darauf reagieren“, versprechen die Beiden. Immerhin können sie sich eigenen Angaben zufolge über deutlich höhere ►►

Referate

Freitag, 28. August 2009

- 14 Uhr Banner Batterien Deutschland: „Batterie- und Ladetechnik“
- 15 Uhr Gossler, Gobert & Wolters: „Risikoversorge für Unternehmer“
- 16 Uhr Optadata Software: „Anwendung von Dispositionsoftware“
- 17 Uhr Morneweg Versicherungsmakler: „Versicherungsschutz für die Maschinenvermietung“

Kran & Bühne



Besucheranmeldungen als im Vorjahr freuen. Insgesamt stellt sich die Lage im Nabel der deutschen Bühnenwelt allerdings weit weniger dramatisch dar, als angesichts ständig neuer Horrorzahlen zur Wirtschaftskrise angenommen werden könnte. „Wir laufen auf den Zahlen von 2007. Und das war definitiv kein schlechtes Jahr“, bestätigt Oliwer Sven Dahms.

Zehn Jahre nach ihrer Erstaufgabe bieten die Platformers' Days zwei Neuerungen. Zum einen haben Besucher die Möglichkeit, einen Parcours mit einer Scherenbühne und einem Gelenkteleskop abzufahren. Die IPAF bewertet dann die Performance. Zum anderen haben sich Dahms und Willenbrock etwas Neues einfallen lassen: „StartUpLifting“. In einem zusätzlichen Zelt auf dem Freigelände stellen Existenzgründer und junge Unternehmen sich und ihre Neuentwicklungen vor. Das soll die

Veranstaltungsort

Hessen Hotelpark Hohenroda
Schwarzengrunder Strasse 9
36284 Hohenroda
Tel. 06676 18-1



Anfahrt

Anfahrt aus dem Norden, Westen, Süden oder Südwesten

- von der A7 Richtung Fulda kommend (von Norden und Westen) bzw. von der A5 Richtung Bad Hersfeld kommend (Süden und Südwesten)
- am Kirchheimer Dreieck auf die A4 Richtung Eisenach wechseln

Anfahrt aus dem Osten

- A4 Richtung Bad Hersfeld anschließend
- Abfahrt Friedewald (Ausfahrt Nr. 33) auf die B62 Richtung Philippsthal
- in Röhringshof Richtung Ransbach abbiegen
- durch Ransbach durch nach Oberbreizbach fahren
- in Oberbreizbach den Hinweisschildern zum Hotelpark Hohenroda folgen



Branche weiter vernetzen und sowohl Ausstellern als auch Besuchern im Idealfall Impulse für neue Geschäftsideen geben.

Und allen Unkenrufen zum Trotz: Es gibt einige Neuheiten zu sehen, die zumindest Deutschland-Premiere feiern.

K&B



AUSSTELLERLISTE

3B6 GmbH

Das Unternehmen bietet Überlastsicherungen, Lastmomentbegrenzer, Steuerungen, und Wiegesysteme.

AAB Leasing GmbH

Informiert über Möglichkeiten des Leasing

ABKS PartnerLift

Kooperationsgemeinschaft à siehe PartnerLift

Aichi

Teleskoparbeitsbühnen, ketten- und radgetrieben

Airo

Einen Querschnitt aus seinem Sortiment an Scheren- und Raupenarbeitsbühnen zeigt Airo aus Italien.

Altrex

Hersteller von Rollgerüsten

A.S.T.

Die A.S.T. GmbH aus Dresden als Spezialist für Mess- und Systemtechnik zeigt neben Kraftaufnehmern das Profibus-Interface DI301DP, die Überlastsicherung ÜLS sowie den Seilwächter KSW.



ESDA
Fahrzeugwerke GmbH

Der Spezialist für...

Arbeitsbühnen

...von 11 m bis 27 m
Arbeitshöhe



Besuchen Sie uns
auf den **Platformers' DAYS**
28. & 29. August, in Hohenrode

Im Rinschenrott 3a
D-37079 Göttingen

Telefon: +49 (0)551/3859-0
Telefax: +49 (0)551/3859-50
E-mail: info@esda-fahrzeugwerke.de
Internet: www.esda-fahrzeugwerke.de



Besuchen Sie uns auf den
Platformers' Days
Freigelände Große Wiese



AERIAL WORK PLATFORMS

Robuste Kompakt-Seilzuggeber von SIKO: Mehr Raum für Standsicherheit!



Schluss mit Sicherheitslücken in der Kran- und Hebetchnik! SIKO's neue Kompakt-Seilzuggeber ermöglichen dank geringerer Baugröße doppelt ausgelegte Messtechnik. Die robusten Geber SG20/SG30 bieten hohe Schutzart, busfähige Sensorik und große Temperaturtoleranz [-40 ... +80°C]. Darauf ist Verlass.



Qualität lohnt – Flexibilität made in Germany.
Fordern Sie uns!

SIKO GmbH, Tel. +49 7661 394-0, www.siko.de



The easy choice

www.gsrspa.it

GSR S.p.A. Via Lea Giaccaglia, 5 - 47900 Rimini - Italy
Tel. +39 (0)541/397811 - Fax +39 (0)541/384491
e-mail: info@gsrspa.it

Snake 2010 COMPACT

OIL & STEEL

AERIAL PLATFORMS



Diese neue
20 m - Bühne
ist die
kompakteste
der Welt!



Deutschland



Otto-Hahn-Str. 3 - 40699 - Erkrath
Tel. (+49) 211 220490-10 Fax (+49) 211 220490-11
info@power-lift.de www.power-lift.de

Österreich



Arbeitsbühnen & Gabelstapler
Industriestraße 3 - 8321 - St. Margarethen an der Raab
Tel. +43 (0) 3115 49391 Fax +43 (0) 3115 49393
office@ppk.co.at www.ppk.co.at

Schweiz



SCHULER & SCHLÖMMER

HEBE- UND TRANSPORTTECHNIK

Zugerstrasse 50 Postfach 537 6403 Küssnacht am Rigi
Telefon +41-41 850 77 44 Telefax +41 -41 850 77 94
info@schuler-schloemmer.ch www.schuler-schloemmer.ch

www.oilsteel.com



FALCON SPIDER



WORLDLIFT INDUSTRIES AS

FALCK SCHMIDT SERIES - FALCON SERIES - DENKA SERIES

www.wl-industries.com

Avant Tecno

Der kleinste und der größte Multifunktionslader von Avant Tecno können bei den Platformer Days in Hohenroda in der Praxis getestet werden.

Banner Batterien

Banner will Besucher in den Bann ziehen mit Trojan-Antriebsbatterien für Hubarbeitsbühnen (spezielle Messeaktionspreise), Hochfrequenz-Ladegeräten (Banner HF Charger) und Füllsystemen für die unterschiedlichen Batterien. Auch eine Batterieschulung wird angeboten. Siehe auch S. 44.

Beyer Mietservice

Großer Arbeitsbühnen- und Minikranvermieter, zeigt Auszüge aus seinem Programm

Blomenröh



Der westfälische Fahrzeugbauer zeigt sein breites Spektrum an Anhängern und Zubehör. Gefertigt werden auflaufgebremste Anhänger bis 3,5 Tonnen Gesamtgewicht, druckluftgebremste Tandem-Tieflader und Tandem-Kipper bis 18 Tonnen Gesamtgewicht sowie Minisattel.

Bravi

Spezialisiert auf Personenlifte

Bronto Skylift

Der Hersteller von großen LKW-Bühnen bringt sein jüngstes Modell mit, die Bronto S 70 XDT. Neben variabler Korblast und variabler Abstützung bietet die 70-Meter-Bühne einen teleskopierbaren Korbarm.

Conmac

Conmac, deutsche Vertretung

von Maeda, feiert die Deutschland-Premiere des LC 1385-6 B, dem größten Minikran von Maeda. Ebenfalls zu sehen ist der MC 285 mit dem Oktopus Vakuum-Glassauger, einem Anbaugerät, das Conmac in Kooperation mit Wirth entwickelt hat.

CTE

LKW-Bühnen aus italienischer Produktion in Gelenkteleskopbauweise bis 30 Meter Höhe à Hematec

Custers

Niederländischer Spezialist von Arbeitsbühnen auf Kastenwagen

DenkaLift

Anhängerarbeitsbühnen aus Dänemark à siehe Rothlehner

Dieci

Drei Mal Dieci heißt es in Hohenroda: Ganz der Mythologie verpflichtet, rollen Apollo 25.6, Pegasus 45.21 und Zeus 33.11 an, ihres Zeichens klein und kompakt (Apollo), Rundumdrehler mit bis zu 21 Metern Hubhöhe (Pegasus) und 3,3-Tonner mit elf Metern Hubhöhe (Zeus).

DinoLift

Anhängerarbeitsbühnen

Dorn Lift

Vier Mal Hinowa heißt es bei Dorn Lift: Nach der Premiere vor einem Jahr ist die kompakte 23-Meter-Raupenbühne Lightlift 23.12 wieder mit von der Partie. Mit der 19.65 und der 14.72 sind zwei weitere Lightlift-Bühnen vertreten und auch eine Goldlift 14.70.

Dreyer + Timm

Alle wichtigen Infos zur Kontrolle der vertragsgemäßen Nutzung, Abrechnung, Wartung, Service und für den Diebstahlschutz steht stets online zur Ver-

fügung – mit der Systemlösung Scombox und Scomview, die das Softwarehaus auf der Messe vorstellt.

Elecdatra

In einem Konferenz-Oldtimerbus präsentiert Elecdatra das neuentwickelte Modul „DataSmart“.

Enaikoon

Anbieter von Telematiklösungen

Esda Fahrzeugwerke

Im Gepäck hat das Göttinger Unternehmen seine beiden Zugpferde TL2200 auf 3,5 Tonnen MB-Fahrgestell und die Anhängerarbeitsbühne TA1820 – beides reine Teleskopmaschinen.

ETL

Informiert über Möglichkeiten des Leasing

Euro Lift System

Anbieter von Datenerfassungssystemen

Falck Schmidt

Dänischer Hersteller von Raupenarbeitsbühnen à Rothlehner

Gossler, Gobert & Wolters

Welche Vorsorgemöglichkeiten kann man beim Ausfall eines Teilhabers treffen? Was ist bei der persönlichen Altersvorsorge im Falle der Insolvenz zu beachten? Und wie verändert sich die Liquidität eines Unternehmens im Erbfall? Darüber – und über Versicherungslösungen informiert Gossler, Gobert & Wolters.

Greifzug

Hersteller von Hebezeugen und Fördermitteln

GSR

Bühnenaufbauten auf LKW und Kastenwagen

Heimann Fahrzeugbau

Die Fahrzeugschmiede präsentiert einen City-Sattelaufleger, der klein, aber oho ist: Zwischen sieben und zwölf Meter lang und unter der 7,5-Tonnen-Grenze angesiedelt, bietet das neue Modell Kostenvorteile bei Maut und Versicherung und kann auch sonntags auf die Autobahn.

Hellenstein Leasing

Informiert über Möglichkeiten des Leasing

Hematec

Händler von Arbeitsbühnen aus dem Hause CTE und DinoLift

Hinowa

siehe Dorn Lift

Hubarbeitsbühnen Bielefeld

Diverse Iteco-Arbeitsbühnen präsentiert Hubarbeitsbühnen Bielefeld.

Industriemodellbau Jäckering

Detailgetreue Nachbauten unter anderem von Arbeitsbühnen

InspHire

Das Softwarehaus InspHire informiert über Programme zur Verwaltung von Mietmaschinen.

Instant UpRight

Hersteller von Alugerüsten

IPAF

Für die diesjährige Platformers' Days hat der Verband einen Prüfungs-Parcours vorbereitet, den Besucher mit einer Scheren- und einer Gelenkarbeitsbühne meistern können. Dabei werden sowohl ein kurzer Check der Geräte als auch die umsichtige und richtige Bedienung bewertet. Als Anreiz, sich mit der sicheren und effektiven Benutzung von Arbeitsbüh-

Palazzani

The new **RAGNO** generation

alles erreichen bis 48 m Höhe

www.palazzani.it

AIRO

www.airo.com

MEETING.A&A

SF Palette
Elektrische
und Diesel 4WD
Selbstfahrende
Scherenarbeitsbühnen

SG Palette
Elektrische
und Diesel 4WD
Selbstfahrende
Gelenk-Drehbare
Bühnen

www.platformers-days.de

vom 28. bis 29 August 2009
Hohenroda Messe

Platformers'
DAYS

AIRO

by

tigieffe

TIGIEFFE S.r.l.

Via Villa Superiore, 82 - 42045 Luzzara (RE) Italy

Tel. +39 0522 977365 (r.a.) - Fax: +39 0522 977015 - E-mail: info@airo.com

AZIENDA CON SISTEMA QUALITA' CERTIFICATO ISO 9001:2000

SPS

Ersatzteile und Zubehör für Hubarbeitsbühnen

Telefon: 0471 / 90 22 763
Telefax: 0471 / 90 22 764

Joysticks / Controller	Schaltzüge / Relais	Elektromotoren
 Seite 4 - 15	 Seite 16 - 17	 Seite 18 - 19
Hydraulikkomponenten	Alarm / Sicherheit	Sicherungen / Schalter
 Seite 20 - 21	 Seite 22 - 24	 Seite 25 - 32
Drehzahlregelung	Batterien / Ladetechnik	Instrumente
 Seite 33 - 35	 Seite 36 - 37	 Seite 38 - 39

Der neue Katalog ist da!

www.sps-bhv.de

« nen auseinanderzusetzen, erhalten die Person, die die Aufgabe mit der geringsten Fehlerquote oder mit der besten Handhabung absolvieren, als Anerkennung einen wertvollen Preis.

Isoli

Italienischer Hersteller von LKW-Bühnen, in Deutschland neuerdings vertreten durch Liftprofi Krüger

Iteco

Spezialist für Scherensarbeitsbühnen

John Deere

Der Hersteller von Land- und Forstmaschinen informiert rund um seine Gator-Baureihe.

Köhler

Informiert über Kranreparaturen

Kranlyft

Vertreter von Maeda in Europa

Kunze Arbeitsbühnen



Als Produktneuheit bringt Kunze die Raupenarbeitsbühne CMC Sup Elefant S 150 mit. Im Bereich LKW-Arbeitsbühnen ist die mit zwölf Meter Reichweite daher kommende CMC Elefant TH 210 auf Nissan-Fahrgestell eine Neuheit. Auch der neue Jekko-Mini-Kran SPX 1040 mit Gitterausleger und einer Lastenaufnahme bis vier Tonnen ist vor Ort.

Lectura Verlag

Publikationen, Nachschlagewerke und hilfreiche Übersichten über den Markt für Arbeitsbühnen (und Krane) hat Lectura zur Hand.

Leguan Lifts

Leguan, eine Tochter von Avant Tecno, bringt zwei geländegängige Scherenbühnen mit Dualantrieb mit: die 16-Meter-Bühne Leguan 160 und die Leguan SX80.

Lift-Manager

Service rund um Arbeitsbühnen

Liftprofi

Händler für Bühnen verschiedenen Fabrikats. Zuletzt ist Isoli hinzugekommen.

Manitou

Das umfangreiche Ausstellungsprogramm umfasst das Spektrum von der kleinsten Scherenbühne 78 XE bis zur großen Teleskoparbeitsbühne 150 TP mit 1000 Kilogramm Tragkraft. Auch die beiden Gelenkteleskopbühnen 150 AETJ L Bi-Energy und 200 ATJ sowie die Vertikalbühne 100 VJR sind zu sehen. Zwei Glanzstücke aus der Privilege-Serie serviert Manitou ebenso: zum einen den MT 1840 A, ein starres Teleskop mit 18 Meter Hubhöhe, zum anderen den MRT 2150 P, einem Teleskop mit drehbarem Oberwagen.

MEC

US-amerikanischer Hersteller von Scherenbühnen und Booms à siehe Platform Sales Europe

Merlo

Mit einem Trio bestückt Merlo seinen Stand. Neben der Roto 45.25 MCSS sind eine Roto 38.16 und eine Panoramic P 38.14 ausgestellt.

Michaelides

Softwareanbieter

Moha



Speziell für Hubarbeitsbühnen hat Moba den Neigungssensor MSS-505/MSS-515 entwickelt. Seine Besonderheit: Er arbeitet ohne einen Quecksilberschalter. Als Neuheit kommt der MSS-505 zur Geltung, der ab September zu haben ist.

Morneweg Versicherungsmakler

Neueste Informationen aus der Leasing- und Versicherungsbranche rund um Arbeitsbühnen

Müller Batterien

Im Schlepptau hat die Firma den Spectro CA-12 Schnelltester für Antriebsbatterien, die AC-Serie und wartungsfreie Gel-Batterien von Trojan – beide speziell für Arbeitsbühnen und Reinigungsmaschinen sowie das Batteriebefüllsystem Hydrolink.

Nooteboom



Seinen neuen OSDS-Semitiefelader für Hebebühnen mit hydraulisch hebbarer Ladefläche zeigt der niederländische Transportspezialist diesmal.

Novitec

Der Batteriespezialist Novitec legt den Schwerpunkt auf dem so genannten Megapulse, der eine Verbesserung der Ladeaufnahme und eine Umwandlung von Sulfatation (kristallinem Bleisulfat) in wieder aktives, amorphes Bleisulfat am Ort bewirkt - also Kapazität und Startvermögen wiederherstellt.

Oil&Steel

Der italienische Hersteller von LKW- und Raupenarbeitsbühnen ist über seinen deutschen Händler vertreten. à siehe Power Lift

Omme Lift



Seine neue Raupenbühne mit großer Reichweite – 15,50 Meter! – stellt Omme Lift aus. Die 2750 RBDJ kommt auf eine Arbeitshöhe von 27,50 Meter und schafft es dank des Teleskops und des beweglichen Korbarms, über Hindernisse von 10,50 Meter Höhe ohne Überhang („zero tail swing“) zu arbeiten. Neben einer hydraulisch angetriebenen Scherenbühne vom Typ 1830 EBZX soll noch ein weiteres Gerät vor Ort sein.

Optadata

Zum dritten Mal auf den Platformers' Days vertreten, präsentiert sich Optadata mit seinem frisch optimierten Programm „Eva3“: So soll es nun möglich

Arbeitsbühnen

Bundesweite Vermietung
Hotline: 01 80 / 511 711 0*
mieten@wemo-tec.com
www.wemo-tec.com

Die bühnenreife Online-Lösung

DAMIT SIE NÄHER DRAN SIND



Onlineübertragung mit Flatrate und Ortung

Nur + und - anschließen,
schon stehen Ihnen diese Leistungsmerkmale ohne Anwahl und immer aktuell zur Verfügung:

- Abrechnungsdaten und Nutzungskontrolle
- Betriebsstunden für Wartung erfassen
- Diebstahlschutz und Verfolgungsmöglichkeit
- Ausrichtung anzeigen (z.B. 3° oder 5°)
- Ladezyklen überwachen
- Batteriespannung messen
- Motor läuft und Fahren erfassen
- Karambolagen und Umkippen erkennen

kompakt, robust, wasserdicht, mobiltauglich, keine externen Antennen, verdeckter Einbau möglich



Dreyer + Timm GmbH - Spitzen 1 - 27389 Fintel - Tel. +49 (0)4265 / 9303-0 - Fax +49 (0)4265 / 9303-21
info@dreyertimm.de - www.scombox.de

25 Jahre STARLIFT

Anzeige

TB 220



STEIGER® TB 220: 22,1 m Höhe, 14 m Reichweite, 3,5 t ZGG.

T 470



STEIGER® T 470: 47 m Höhe, 32 m Reichweite, 18 t ZGG.

Herzlichen
Glückwunsch!

Aktuellste RUTHMANN STEIGER® im Einsatz

Entsprechend ihrem Motto: „Solange der Mensch nicht fliegen kann, braucht er eine Arbeitsbühne“, hält STARLIFT für seine Kunden professionelle und modernste Höhenzugangstechnik bereit. Pünktlich zum 25jährigen Firmenjubiläum vergrößert das Unternehmen seine Arbeitsbühnenflotte um einen weiteren „Star-Lift“: den RUTHMANN STEIGER® T 470.

Nachdem in den letzten Jahren insgesamt elf RUTHMANNSTEIGER® vom Typ TB 220 an STARLIFT übergeben werden konnten, setzt sich die Erfolgsgeschichte - mit der Übernahme des T 470 - fort. STARLIFT's neuestes „Arbeitsbühnen-Flaggschiff“ punktet mit Referenzmaßen von 47 m Arbeitshöhe

und 32 m Reichweite. Das Zauberwort für solch außergewöhnliche Leistungsdaten heißt: RUTHMANN-Innova-Rundprofil©-Auslegertechnik.

Bei der Übergabe des neuen STEIGER®'s verriet D. Kark (STARLIFT's Gründer und Geschäftsführer), warum er sich bei der Erweiterung der Vermietflotte für die RUTHMANN-Bühne T 470 entschieden hat: „Nur mit innovativen, leistungsfähigen Arbeitsbühnen können wir unsere Ziele - stetige Wettbewerbsfähigkeit und optimale Betreuung der Kunden - gewährleisten. Mit unserem neuen T 470 bieten wir unseren Kunden an unseren drei Standorten ein perfektes Werkzeug für alle Belange der Höhenzugangstechnik.“

◀ sein, vollständig aus der Disposition alle Maschinen und Kundenvorgänge einfach und schnell zu bearbeiten.

Palfinger



Palfinger Platformers zeigt die beiden LKW-Arbeitsbühnen P 220 B und die Intermat-Neuheit P 260 B mit 26 Meter Arbeitshöhe.

PartnerLift

Kooperationsgemeinschaft von Arbeitsbühnenvermietern mit über 100 Mitgliedern und rund 7500 Bühnen

PB Liftechnik

Der vornehmlich auf Scherentechnik spezialisierte Arbeitsbühnenhersteller zeigt unter anderem die neue S131-16E mit 600 Kilogramm Tragkraft – auch auf dem Plattformausschub –, mit dem Telemetriesystem „PB Digi Connect“ und weiteren Neuheiten.

Platform Sales Europe

Platform Sales Europe aus den Niederlanden ist MEC-Händler und bringt einige der jüngst auf der Intermat in Paris gezeigten MEC-Neuheiten mit. MEC hat sich überwiegend auf Scherenarbeitsbühnen spezialisiert.

Power Lift

Die Power-Lift GmbH bringt die auf der Intermat neu vorgestellten Maschinen von Oil&Steel mit – zumindest teilweise. Aller Voraussicht nach werden wir auf den Platformers Days die neue Raupenarbeitsbühne EVO 1800 und den neuen Snake Compact LKW 2512 ausstellen“, sagt Holger Johan. Die neue Octopussy

EVO 1800 ist nur 0,78 Meter schmal und kann auf 0,95 Meter verbreitert werden. Sie erreicht eine Arbeitshöhe von 18 Metern und bietet eine Reichweite von maximal 8,5 Metern. Die Maschine ist mit einem Korbbarm ausgestattet, welcher um 140 Grad (80 oben sowie 60 unten) schwenkbar ist. Der Korb selbst ist um insgesamt 90 Grad drehbar.

Rösler

Anbieter von Datenerfassungstechnik

Rothlehner Arbeitsbühnen



Neben „Klassikern“ unter den Hubarbeitsbühnen stellt die Rothlehner Arbeitsbühnen GmbH Neu- und Weiterentwicklungen in Hohenroda vor. So den Denka-Lift DK12 – in neuem Gewand und mit neuen Komponenten. Als Neuheit von Bluelift kommt die R140C, eine selbstfahrende Gelenkteleskopbühne mit maximal 14 Meter Arbeitshöhe. Auch die Großraupe Falcon Spider FS 420C steht bereit. Drei LKW-Arbeitsbühnen des italienischen Herstellers GSR werden ausgestellt, darunter die Neuheit E140TJV auf Kastenwagen, ohne Abstützung fahrbar und optional mit 1000-Volt-Isolation.

Ruthmann

Seine deutsche Messe-Premiere feiert der „Steiger“ T 470, der zuvor auf der Intermat erstmals zu sehen war. Mit seiner Innovations-Rundprofil-Auslegertechnik kommt das Gerät auf 47 Meter Arbeitshöhe und 32 Meter Reichweite. Außerdem hat Ruthmann die LKW-Arbeitsbühnen T 275 und TB 220 im Gepäck.

Schuler & Schlömer

Zeigt den Tellefant-Anhänger für Arbeitsbühnen

Skyjack

Mehrere Scherenarbeitsbühnen – Diesel und Elektro – zeigt der kanadische Hersteller

Skylotec



Der Sicherheit hat sich Skylotec verschrieben. Gezeigt werden Halte- und Auffanggurte sowie Halteseile.

Teupen Maschinenbau

Auf Raupen- und LKW-Arbeitsbühnen aus deutscher Fertigung hat sich Teupen spezialisiert. Am Start sind drei Leo-Raupen zwischen 13 und 30 Meter: 13 GT, 23 GT und 30 T.

TVH

Ersatzteile aller Art für Arbeitsbühnen und Teleskopplader, darunter auch nicht-markierende Raupenkettens und spezielle Hydraulikgeneratoren

Unic & Mobile Cranes Körner

Minikrane von Unic und Galizia sind am Stand zu sehen.

VDBUM Service GmbH

Dienstleister des Verbands der Baumaschinen-Ingenieure und -Meister e.V.

Vertikal Verlag



Gibt die Magazine *Kran & Bühne* und *Cranes & Access* heraus und liefert täglich Branchennews auf Vertikal.Net.

VTN Europe

Italienischer Hersteller von Maschinen für Erdbewegung, Abbruch und Recycling

Weiss GmbH



Die Firma Weiss bringt ein Scherenquartett mit: SAB B-137, SAB R-102, SAB A-78 sowie SAB C-200 mit hydrostatischem Antrieb.

Wienold

An Exponaten hat die Firma parat: eine selbstfahrende, geländegängige Gelenkteleskopbühne von Bil Jax sowie eine Z 45 von Genie, eine Anhängerbühne TZ 50 und eine Schere vom Typ GS 2632. Daneben noch einen Personenlift AWP und einen Materiallift ST.

Zanner Fahrzeugbau

Eine neue Tiefladergeneration präsentiert Zanner in Hohenroda. Die speziell für selbstfahrende Arbeitsmaschinen konzipierten Tiefladeraufbauten auf LKW-Fahrgestellen sind optimiert für den Transport von Hubarbeitsbühnen, Gabelstaplern, Baumaschinen etc. Die langen Auffahrrampen ermöglichen extrem flache Auffahrwinkel von zehn Grad dadurch ist ein Verladen von Maschinen mit sehr geringer Bodenfreiheit problemlos möglich. Ebenso zu sehen ist Zanners Zentralachs-Tiefladeranhänger.

Ihr erfahrener Partner für...

...**Aluminium Gerüstsysteme.**



Aluminium Gerüstsystem

- Höchste Qualität.
- Voll kompatibel mit INSTANT SPAN 300 Gerüsten.
- Hydraulisch gepresste Verbindungen, dreimal stärker als Schweißnähte.
- Leichte Plattform, standardmäßig mit Falltür.
- In Kundenfarben erhältlich.
- Große Auswahl an Bauteilen und Zubehör.
- Großes Materiallager um Anfragen schnell und effizient gerecht werden zu können.

 **alufase**


PlatformSales
EUROPE

PlatformSales Europe • Maxwellstraat 6 • 3316 GP Dordrecht • The Netherlands

T. +31 78 65 217 65 • F. +31 78 65 217 60 • ATS@platformsaleseurope.com • I. www.platformsaleseurope.com

Mehr als nur eine Maschine

Sie tragen viele Namen und sind ebenso vielfältig einsetzbar. Teleskoplader, Teleskopstapler oder Telehandler sind die gängigsten. Wo ihre Einsatzmöglichkeiten liegen, fasst Kran & Bühne zusammen.

Eigentlich ist es die viel zitierte Eier legende Wollmilchsau.

Der Teleskoplader ist durch und durch das Multifunktionsgerät. An seinem Ausleger kann ein Dutzend verschiedener Anbauelemente montiert werden, so dass es mal ein „normaler“ Stapler ist, mal ein kleiner Kran oder auch eine Arbeitsbühne, womit die Möglichkeiten aber noch nicht komplett erfasst sind. Nichtsdestotrotz hat es das Multitalent schwer, zumindest im deutschsprachigen Raum. Hier werden die Spezialisten bevorzugt, was zum Teil auch in der Mentalität liegen könnte. In England und Frankreich liegen die Absatzzahlen jeweils um ein Vielfaches höher. Hier erfreut sich der „Vieleskötter“ einer größeren Beliebtheit.

Auf die Frage, ob Teleskoplader in ihrer ganzen Bandbreite als echte Allzweckwaffen anzusehen, meint der Geschäftsführer der Merlo Deutschland GmbH Henrich Clewing: „Wir sind keine Waffenhändler.“ Doch auch „Generalist“ sei seiner Meinung nach nicht die richtige Bezeichnung: „Generalisten werden oft ‚Enten‘ genannt: Sie können zwar Laufen, Schwimmen und Fliegen, aber nichts richtig.“ Teleskoplader dagegen sind inzwischen durch Wechsellagerungen derartig spezialisiert, dass sie Einsätzen von Geländestaplern, Radladern, kleinen



Für den Einsatz auf dem Zugspitzblatt musste der Manitou Teleskoplader in Teilen per Zahnradbahn antransportiert werden



Kramer hat mit den Teleskopladern seine Produktpalette ergänzt

Kranen, Arbeitsbühnen, Traktoren mit Frontladern und sogar teils Traktoren im Feldbau vollwertig ersetzen können. Merlo führt derzeit weit über 60 verschiedene Modelle im Programm und entwickelt seine Modelle permanent weiter. Das jüngste Produkt sind die neuartigen gekrümmten Stabilisatoren. Dank ihrer Form können die Stabilisatoren unter dem Chassis eingefahren werden, bieten aber die gleiche Abstützung wie die klassisch schräg nach außen fahrenden Stabilisatoren. Auf der Intermat waren diese an den Modellen Roto 45.19 und Roto 45.21 zu entdecken. Zudem wurde mit dem Panoramic P 25.6 diese Baureihe nach unten erweitert. Der neue Kleine schafft 2,5 Tonnen und eine Hubhöhe von sechs Metern.



Bobcat hat seine komplette Baureihe überarbeitet

Extravagante Einsatzorte

Dass Teleskoplader an vielen Orten unterwegs sein können, verdeutlicht der Einsatz eines Manitou MRT 2150 der Firma Eder auf dem Zugspitzblatt. Hier, auf 2600 Metern Höhe, wird der Bau der Talstation für die neue Seilbahn etwa zwei Monate dauern. Die Herausforderung an die Logistiker war: Die Maschine musste mit der Zahnradbahn durch den Tunnel von Riffelriss bis zum

Endbahnhof nach oben transportiert werden, wobei eine maximale Höhe der Maschine von 2,7 Metern nicht überschritten werden durfte. Rekordverdächtigstes leistete indes Werkstattmeister Felix Mönkemeier von der Eder Stapler Niederlassung Dasing: die auf dem bereitgestellten Waggon demontierten Reifen des Teleskopladern wurden am Endbahnhof wieder aufmontiert. Das Zeitfenster hierfür betrug genau ein Stunde, denn dann musste die Zahnradbahn wieder Richtung Talstation abfahren. ▶▶



Der neue Hercules von Dieci

« Jüngste Entwicklung aus dem Hause Manitou ist die Baureihe „Privilège“. Die ist mit einem Antrieb der Euro-III-Norm ausgestattet. Dazu hat die Krankabine mehr Details erhalten, wie beispielsweise mehr Platz oder auch einer gewölbten Windschutzscheibe, die die Benutzung erleichtern.

Nachdem Sennebogen mit seinem Multihandler 305 solch positive Resonanz erfahren hat, setzt das Unternehmen nun noch einen drauf. Der neue Multihandler 310 greift das bewährte Konzept auf und bietet mit zehn Tonnen Traglast sowie 9,3 Meter Hubhöhe mehr Kapazität und Höhe als das bisherige Modell. Auch der „310er“ ist mit einer auf fünf Meter Sichthöhe verstellbaren Kabine ausgestattet, die dem Fahrer erlaubt, sich im Einsatzfall bis in eine Höhe von über vier Meter anzuheben, um einen besseren Überblick zu erhalten. Mit 2,75 Metern Breite und 2,96 Metern Höhe ist das Gerät auch kompakt genug für Einsätze in Hallen. Zudem postuliert das Unternehmen für den Multihandler 310 niedrige Betriebskosten und einen sparsamen Kraftstoffverbrauch.

Vor zweieinhalb Jahren fand der offizielle Start der Teleskopklader-Baureihe bei Liebherr statt. Die Baureihe umfasst jetzt die vier Modelle TL 435-10, TL 435-13, TL 445-10 und TL 442-13. Diese Maschinen bieten Hubhöhen von zehn bis 13 Metern und Traglasten zwischen 3,5 und 4,5 Tonnen. Alle vier Liebherr-Teleskopkladertypen basieren auf demselben Fahrzeug-Chassis. Aufgrund ihrer



Mit dem 2505 hat JLG seine Baureihe nach unten erweitert



Zwei Teleskopklader-Modelle führt Haulotte derzeit im Programm

und mehr auf den „Alleskönner“ zurückgegriffen. Mit der Seilwinde Pumpen beziehungsweise einsetzen, mit der Hebe-Traverse Container versetzen oder mit der Leichtgutschaufel Mulden be- und entladen. Diese und weitere Funktionen haben beispielsweise die InfraLeuna GmbH überzeugt einen Teleskopklader des

Typs New Holland LM1345 in ihren Fuhrpark mit aufzunehmen. Das Gerät verfügt über eine maximale Tragfähigkeit von 4,5 Tonnen und sein Teleskoparm erreicht fast 13 Meter Hubhöhe. Bei dieser Höhe kann er noch 1,8 Tonnen heben. „Diese Daten und die Vielfalt der Anbaugeräte, die für uns wichtig und nutzbar sind, haben diese Maschine für uns sehr interessant gemacht“, sagt Stephan Bosdorff, Projektingenieur der InfraLeuna. Das Programm reicht bei New Holland von sechs Metern Hubhöhe bis hinauf auf 17 Meter.

Von den Radladern kommend, hat Kramer seit einigen Jahren nun auch Teleskopklader in sein Programm mit aufgenommen, ein – wie das Unternehmen hervorhebt – konsequenter Schritt.

„Die Teleskopen ergänzen unsere Produktpalette perfekt“, sagt der Geschäftsführer der Kramer-Werke, Karl Friedrich Hauri. Ein echtes Exklusivmerkmal der Kramer-Teleskopen ist laut Unternehmensangaben das optionale Ecospeed-Schnellganggetriebe. Als

Teleskopstapler

**Bundesweite Vermietung
Hotline: 0180/511 7110*
mieten@wemo-tec.com
www.wemo-tec.com**

Wendigkeit sind die kompakt gebauten Maschinen laut Unternehmen optimal für den Einsatz in beengten Platzverhältnissen geeignet und mit ihrem äußerst engen Wenderradius von maximal 3,8 Metern führend in ihrer Geräteklasse. Alle Geräte sind mit einem turbogeladenen Vierzylinder-Reihenmotor ausgestattet, der eine Leistung von 114 PS erbringt. Als Weltneuheit für Teleskopklader reduziert eine serienmäßige Lastmoment-Begrenzung auch die Geschwindigkeit der Arbeitshydraulik automatisch und ermöglicht so eine sichere Annäherung an die maximale Nennlast.

Alleskönner nutzen

Auch für den Einsatz in Industriebetrieben wird mehr



Hart ran genommen wird der Genie GTH 2506 in einem lothringischen Salzbergwerk

einzigster Teleskop seiner Klasse verfügt er über einen stufenlosen Hydrostatantrieb mit höchster Zugkraft. Das Getriebe lässt sich stufenlos bis zur Höchstgeschwindigkeit von 40 km/h regeln und bietet im gesamten Geschwindigkeitsbereich die volle Zugkraft. Hervorgehoben werden auch die gute Rundumsicht. „Unsere Teleskopen haben die beste Übersichtlichkeit in ihrer Klasse“, betont Produktmanager Andreas Breunig. Durch die von der Radladerserie übernommene Panoramaverglasung hat der Fahrer jederzeit freie Sicht auf den Schnellwechsler und die Anbaugeräte. Auch die Räder hat er stets im Blick, denn die Scheiben sind weit nach unten gezogen und der Ausleger verschwindet in Transportstellung vollständig im U-förmigen Rahmen. Der momentan größte Kramer-Teleskop – der 4009 – erreicht auch bei maximaler Stapelhöhe ▶▶

SENNEBOGEN



690

Crane Line

HD Seilbagger

Robuster Allrounder. Stark im Spezialtiefbau.

- Maximale Umschlag- und Förderleistung durch höchste Seilgeschwindigkeit
- Größte Aufstandsfläche für beste Standfestigkeit
- Allrounder im Spezialtiefbau, Gewinnung, Abbruch und Materialumschlag
- HD-Seilbagger Baureihe: 9 Modelle mit Traglasten von 30 bis 180 t

SENNEBOGEN Maschinenfabrik GmbH
Sennebogenstraße 10 • 94315 Straubing
Germany
T +49 9421 540-144 • F +49 9421 540-340
cranedivision@sennebogen.de

www.sennebogen.com



Liebherr-Werk Ehingen GmbH
Postfach 1361
D-89582 Ehingen
Tel.: (0 73 91) 502-0
Fax: (0 73 91) 502-3399
www.liebherr.com

Den Fortschritt erleben.

LTM-Mobilkrane von Liebherr

- Spitzenträgkräfte in allen Leistungsklassen
- Lange Teleskopausleger mit variabler Arbeitsausrüstung
- Hohe Mobilität und kurze Aufbauzeiten
- Umfassende Komfort- und Sicherheitsausstattung
- Weltweiter Service vom Hersteller



LIEBHERR

Die Firmengruppe

CraneSTAR

Verbessern Sie Effizienz und Gewinn



Mit dem neuen CraneSTAR Asset Management System von Manitowoc können Sie Krandaten ungeachtet des Standortes überwachen. Crane STAR schützt Ihre Investition mittels Datenverfolgung über das Internet, erkennt Entwicklungen und trifft Entscheidungen über Ihr Unternehmen. Zusätzlich ist CraneSTAR mit vorhandenen Business Systemen kompatibel und hilft so Kosten zu reduzieren und die Rentabilität zu steigern.

CraneSTAR. Built by crane professionals — for crane professionals.

« hohe Leistungswerte. Diese lassen sich mit zwei optionalen Zusatzausstattungen noch verbessern: Fahrzeuge mit Niveauregulierung und Pendelachssperre bringen bis zu drei Tonnen Gewicht auf Maximalhöhe.

Vor 50 Jahren startete das schweizerische Unternehmen Jakob Fahrzeugbau als Baumaschinenhersteller. Im Jahre 1981 kamen dann mit der Herkules-Reihe auch Teleskopklader dazu. Rund 180 dieser Geräte sind seit den Anfängen produziert worden. Heutzutage gibt es drei Modellvarianten von 18 bis 26 Metern. „Mit der Hubhöhe von 26 Metern bieten wir unseren Kunden die zweithöchste in ganz Europa“, so Max Jakob stolz. Die Maschine ist durch ihre Eckdaten wie enger Wendekreis von nur 3,5 Metern, Lasten bis zu zwei Tonnen voll drehbar ohne Stützen oder Fahrten unter Last von bis zu vier Tonnen, universell in vielen Bereichen einsetzbar, wie Jakob betont.

Bobcat hat seine komplette Teleskopkladerreihe von insgesamt zwölf Modellen neu gestaltet. Allesamt ausgerüstet mit Tier III Dieselmotoren, decken die Bobcat-Teleskopen Hubhöhen zwischen 5,2 und 17,4 Meter ab. Alle Bobcat-Teleskopen haben das gleiche Aufbauprinzip, wodurch sich die wichtigen Komponenten und Wartungspunkte bei jedem Modell an der gleichen Stelle befinden, was wiederum die Wartung vereinfacht und beschleunigt. Der Gaszug wurde geändert und der hintere Bereich des Auslegers neu gestaltet, um Beschädigungen an den Schläuchen zu verhindern. Zudem hat Bobcat die Reihe der Anbaugeräte für ihre Teleskopen durch die Einführung einer neuen Arbeitsbühne erweitert. Sie ist zugelassen für die drei größten Modelle: den T35120SL MP, den T40140 und T40170.

Die Marke gehört seit November 2007 zum koreanischen Unternehmen Doosan Infracore.

Der griechischen Mythologie zugetan ist das italienische Unternehmen Dieci. Die jüngsten Modelle gehören zur Baureihe Hercules, die in diesem Fall das „C“ im Namen trägt. Drei neue Typen, Hercules 120.10, Hercules 160.10 und Hercules 210.10, decken den Bereich von zwölf bis 21 Tonnen Tragkraft ab. Die Hubhöhe liegt bei 9,9 beziehungsweise 9,5 Meter. Bei diesen „Starren“ ist unter anderem auf Kompaktheit geachtet



Vor mehr als zwei Jahren hat Liebherr Teleskopklader in sein Programm aufgenommen

worden. Die Breite liegt je nach Modell zwischen 2,4 und 2,72 Meter, die Länge bei 6,1 beziehungsweise 6,59 Meter und der Wenderadius bei 1,8 für den „Kleinen“ und 2,65 Meter für die beiden größeren Modelle.

Das neueste Modell aus dem Hause JLG ist der kleine „2505“. Die Tragfähigkeit liegt

bei maximal 2,5 Tonnen, die Hubhöhe bei 5,6 Metern. „Wir haben viel Zeit investiert, um in Zusammenarbeit mit Landwirten und Bauexperten beim 2505-Telehandler optimalen Komfort und einfache Handhabung zu erreichen“, so Jonathan Dawson, Sales Director für Telehandler bei JLG. „Das Modell eignet sich für Einsätze auf extrem engem Raum. Es vereint eine Hubhöhe von 5,6 Metern mit einer angenehmen Einstiegshöhe und optimierter Sicht aus einer komfortabel gestalteten, vollständig geschlossenen Fahrerkabine.“ Die Sicht konnte dank des niedrig angelegten Auslegers und des seitlich eingebauten Motors optimiert werden. Damit stehen 13 Modelle bis einer Hubhöhe von 16,7 Metern und Traglasten bis vier Tonnen zur Auswahl.

Extreme Verhältnisse

Dass Teleskopklader auch unter extremsten Verhältnissen arbeiten können und müssen, verdeutlicht das Beispiel der Salzbergwerkes der Salins Group im lothringischen St. Nicolas. In einer Tiefe von 100 bis 250 Meter wird hier seit 140 Jahren das begehrte Gut gefördert. Gesucht war ein Gerät, das sowohl für die Wartung eingesetzt als auch für die täglichen Materialtransporte genutzt werden kann. Eingesetzt wird hier nun ein Genie GTH 2506. „Die

Salins Group gab sehr strenge Spezifikationen vor, um die Arbeitsabläufe in diesen beengten Räumlichkeiten zu optimieren“, sagte Hector Gismondi, Direktor von Manu Lorraine. Außerdem waren verschiedene Anbauelemente gefragt. Das Modell GTH 2506 verfügt über eine Hubhöhe von 5,79 Meter und eine Tragkraft von 2,5 Tonnen. Als Neuheiten sind in diesem Frühjahr bei Genie die beiden Modelle GTH-4016 SR und GTH-4018 SR hinzugekommen. Die beiden Geräte mit drehbarem Oberwagen verfügen über vier Tonnen maximaler Tragkraft, sowie eine Hubhöhe von 15,42 beziehungsweise 17,54 Meter.

Unter der Produktbezeichnung Haulotte Top Lift, kurz HTL, werden die beiden Modelle bei Haulotte geführt. Vier Tonnen Hubkraft und eine Hubhöhe von 14,1 beziehungsweise 17 Meter werden damit angeboten. Hervorgehoben wird vor allem die Robustheit. Seine Seitenstabilität verdanken die HTL-Teleskopklader laut Unternehmen sowohl der automatischen Blockierung der Hinterachse als auch der progressiven Bewegungsverzögerung zur Begrenzung der Rückwärtsbewegung und der Korrektur der Schräglage.

K&B

Mit der hochfahrbaren Kabine hat der Anwender im Sennebogen Multicrane 310 einen besseren Überblick





MORNEWEG

Versicherungsmakler GmbH



Ihr
Versicherungsspezialist
für Arbeitsbühnen,
Baumaschinen, Krane

Stettiner Straße 31
34225 Baunatal
Tel. 0 56 01 / 96 17 70
Fax 0 56 01 / 96 17 74

www.morneweg.info

Kran & Bühne

DAS MAGAZIN
FÜR KRAN- UND
ARBEITSBÜHNEN-
ANWENDER

Ihr Vorteil!

Um leistungs- und wettbewerbsfähig zu bleiben, benötigt die Industrie gerade bei harteren Marktbedingungen hochqualifizierte und ihre Märkte betreffende Informationen. Diesem Verlangen kommt Kran & Bühne mit praxisorientierten Artikeln nach, die dem Leser helfen, fundierte Entscheidungen zu treffen. Die Artikel werden von einem erfahrenen, international und in Deutschland tätigen Journalistenteam verfasst. Kran & Bühne liefert dem Leser harte Fakten darüber, welche Ausrüstung für welche Einsätze geeignet ist, sowie Neuigkeiten und Baustellenberichte.



Name/Vorname: _____
Firma: _____
Umsatzsteuernummer (nur bei Firmen) _____
Straße/Postfach: _____
Postleitzahl/Ort: _____
Land: _____
Tel: _____
Fax: _____
E-mail Address: _____
1. Unterschrift des Abonnenten: _____

Ich wünsche folgende Zahlungsweise:

- Bargeldlos per Bankeinzug (nur in Deutschland)
 gegen Rechnung

Kontonummer: _____
Bankleitzahl: _____
Geldinstitut: _____
Firma: _____
Postleitzahl/Ort: _____

Hiermit bestätige ich, dass die Abbuchung des jährlichen Abo-Betrages von €26.00 für o.g. Firma/Anschrift vorgenommen werden kann.

2. Unterschrift des Abonnenten: _____

Abonnieren Sie jetzt einfach und bequem!

per Fax: (0761) 88 66 814

oder per Post: Kran & Bühne

Sundgaullee 15 D-79114 Freiburg

Tel: (0761) 89 78 66-0 Fax: (0761) 88 66 814

E-mail: info@Vertikal.net www.Vertikal.net

Vertikal
net

Verschärfte Bedingungen

Das Schreckgespenst Kreditklemme ist noch längst nicht gebannt, meint Horst Holzner von Hellenstein Leasing. Der Leasingexperte im Interview mit Kran & Bühne.



Horst Holzner

■ **KB:** Die Finanzmarktkrise ist mit voller Wucht im deutschen Mittelstand angekommen. Wie wirkt sich das auf Vermieter von Kranen, Bühnen und anderen Baumaschinen aus und wie kann in dieser Branche gegengesteuert werden?

■ **Holzner:** Unter dem Motto „Nach der Reform ist vor der Reform“ habe ich bereits in Ihrem Magazin August/September 2007 als Gastautor referiert, wie sich die ab 2008 in Kraft getretene Unternehmenssteuerreform auf diese Branche auswirken kann. Steuerlich erfreut sich Leasing auch nach der Reform großer Beliebtheit, nicht zuletzt wegen des vollen Betriebsausgabenabzuges der Leasingraten.

Aber der Sturm auf die Finanzmärkte und die Liquiditätsprobleme – auch deutscher Kreditinstitute – haben zu einem Vertrauensverlust in der Bankenwelt und zu größerer Vorsicht im Risikomanagement geführt. Für die kreditabhängigen kleinen und mittleren Unternehmen haben sich die Finanzierungsbedingungen dadurch verschärft. Viele Vermieter stehen aufgrund der Wirtschaftskrise vor großen Problemen: Die Auftragseingänge brechen weg und der Mittelzufluss aus dem operativen Geschäft versiegt, weshalb sich die Bonität verschlechtert und die Banken die Kreditlinien kürzen. Bei diesen sich sehr schnell verändernden Rahmenbedingungen hat sich das Finanzierungsinstrument Leasing sehr bewährt.

■ **KB:** Wo liegen denn die Vorteile für Vermieter in dieser Finanzierungsform?

■ **Holzner:** Beim weit verbreiteten Finanzierungsleasing beispielsweise sind die Leasingraten als Betriebsausgaben steuerlich voll absetzbar und bieten eine überschaubare und sichere Kalkulationsgrundlage. Darüber hinaus ergibt sich der „Pay as earn“-Effekt, da sich der Finanzierungsaufwand über die Nutzungsdauer verteilt. Dies schont zum einen die Liquidität, zum anderen verhilft die Kreditlinie zu mehr finanziellem Spielraum.

Einen äußerst positiven Einfluss hat die Bilanzneutralität, da die Leasingaufwendungen nicht in der Bilanz auftauchen – das verbessert die Rating-Einstufung. Weiterhin verschlankt Leasing die Prozesse, da die Vermieter ihren Verwaltungsaufwand bei der Beschaffung, Buchhaltung, Abschreibung und eventuell auch der Verwertung des Objekts verringern.

Insbesondere jetzt brechen vielen Vermietern aufgrund verschärfter Anforderungen oft viele Finanzierungsformen weg – nicht so bei uns, da wir kein reiner Bonitätsfinanzierer sind, sondern auch den Wert des Leasingobjektes, also der Baumaschine oder der Bühne berücksichtigen.

■ **KB:** Die Eigenkapitalquote ist ein klassisches Problem im Mittelstand. Wie sieht es denn da bei Ihren Kunden im Vermietungsbereich aus?

■ **Holzner:** Das nimmt jetzt in der Krise sicherlich eher zu. Man muss zwar sagen, dass die Vermieter ihre traditionell schwache Eigenkapitalquote in den letzten Jahren deutlich verbessert haben. Es gibt aber sicherlich auch noch heute kleinere und mittlere Unternehmen, deren Eigenkapital weniger als 15 Prozent ausmacht. Die Banken fordern aber (je nach Branche, Konjunkturabhängigkeit und Zyklus) deutlich über 20 Prozent. Die geringe Eigenkapitalquote neben einem unzureichenden Cashflow ist in der Krise häufig der Knackpunkt für die Unternehmensfinanzen.

Je mehr Liquidität ein Unternehmen hat, desto weniger Fremdfinanzierung ist nötig und desto leichter fällt es, im Bedarfsfall an Geld von außen zu kommen. Deshalb gehören zu den wesentlichen internen Maßnahmen die Optimierung des Cash Managements und des Working Capital Managements. Deshalb ist es am besten, jetzt – solange das Unternehmen noch mit einigermaßen guten und wirtschaftlichen Verhältnissen glänzt –, gegenzusteuern. In einem Jahr sieht die Situation vielleicht schon ganz anders aus.

Horst Holzner ist Geschäftsführer der Hellenstein Leasing GmbH.

Kran & Bühne

Maschine futsch – was nun?

Die zunehmende Kriminalität bereitet den Vermietern Sorgen. Der Versicherungsmakler Matthias Morneweg rät: Prüfen Sie Ihren Versicherungsschutz! Das Dumme: Ob man richtig versichert ist, zeigt sich oft erst im Schadenfall.



Matthias Morneweg

Die Kriminalität im Bereich der Vermietung von Arbeitsbühnen, Baumaschinen und Baugeräten hat in den letzten Jahren stark zugenommen. Insbesondere das Thema „Unterschlagung“ war in den letzten Monaten wieder verstärkt im Gespräch. So haben sich einige Fälle ereignet, bei denen einzelne Personen oder auch Firmen sich die Geräte über den Weg „der Anmietung ohne Rückgabe“ zu Eigen gemacht haben.

Große Verunsicherung lösten zwei namhafte Versicherer aus, als sie nicht in die Schadenregulierung eintreten wollten, weil sie der Auffassung waren, dass es sich bei der Entwendung von zwei Arbeitsbühnen nicht um Unterschlagung (§246 StGB), sondern um Betrug handele. Und da Betrug (§ 263 StGB) nicht mit versichert sei, könnte auch keine Schadenzahlung erfolgen. Dies führte zu Diskussionen bei Vermietern, Verbänden, Versicherungsmaklern und Versicherern über die Abgrenzung und Mitversicherung von „Diebstahl, Unterschlagung und Betrug“.

Unterschlagung, Betrug oder Diebstahl ?

Von Diebstahl nach § 242 StGB spricht man, wenn jemand eine fremde bewegliche Sache einem anderen in der Absicht wegnimmt, die Sache sich oder einem Dritten rechtswidrig zuzueignen. Dabei bedeutet Wegnahme Bruch fremden Gewahrsams – also gegen den Willen des Berechtigten. Berechtigter kann der Eigentümer, Mieter oder Bediener eines Gerätes sein.

Der Mieter hat das Gerät übernommen (in Verwahrung), sobald ihm das Gerät übergeben wurde und eine Einweisung mit Schlüsselübergabe stattgefunden hat. Wenn ein Mieter das Gerät übernommen (in Verwahrung) hat, seine Arbeit damit verrichtet, es aber nicht wieder zurückgibt oder zurückgeben kann, dann liegt eine Unterschlagung nach § 246 StGB vor. Von Betrug nach § 263 StGB spricht man, wenn jemand durch

Vorspiegelung falscher Tatsachen (zum Beispiel bei Anmietung mit gefälschten Unterlagen und unter Vortäuschung einer nicht existierenden Baustelle) einen Irrtum erregt und sich oder einem Dritten ein fremdes Gerät aneignet.

Die Betroffenen interessieren diese „juristischen Feinheiten“ nicht. Für sie zählt der Verlust des Geräts – und die Schadenersatzzahlung. Denn wer Versicherungsbeiträge zahlt, Diebstahl und Unterschlagung versichert hat und seinen Obliegenheiten nachgekommen ist (eine Kopie vom Personalausweis



« **Tipps & Empfehlungen für Vermieter**

Diebstahlschutzsysteme

§ Ein Großteil von Diebstahl- oder Unterschlagungsschäden könnten durch den Einsatz von Diebstahlschutzgeräten vermieden werden. Nach Expertenaussagen nutzen nur rund zehn bis 20 Prozent aller Vermieter von Arbeitsbühnen, Baumaschinen, Kranen und Staplern Diebstahlschutzgeräte.

Schadenverhütung

§ Bei Bestellung durch fremde Kunden die Firmendaten kurz überprüfen (mittels Handelsregister, Creditreform-Anfrage, Referenzen oder www.unternehmensregister.de).

§ Bei Abholung von gemieteten Maschinen/Geräten sollte eine Kopie des Personalausweises und/oder Führerscheins des Abholers angefertigt werden.

§ Bei Anlieferung/Übergabe der vermieteten Maschinen/Geräten, zum Beispiel auf der Baustelle, sollten die Personalien und die Gültigkeit des Ausweises geprüft und die Daten des Ausweises/Führerscheins im Übergabeprotokoll oder im Mietvertrag eingetragen werden.

ACHTUNG!

§ Ohne jegliche Prüfung der Kunden wird der Versicherungsschutz für die Risiken „Unterschlagung“ und „Betrug“ in der Maschinenversicherung gefährdet, da der Versicherungsnehmer dann seinen Obliegenheitspflichten nicht nachgekommen ist. Mit Legitimation des Kunden wird sichergestellt, dass im Falle eines Schadens keine Ablehnung der Schadenregulierung seitens des Versicherers wegen einer Obliegenheitsverletzung vorgenommen wird.



Einschlüsse und Formulierungen zu den Punkten: Diebstahl, Unterschlagung und Betrug.

Mietausfall für Großgeräte kann versichert werden

Durch den Verlust eines Geräts und die damit verbundene Wiederbeschaffung entstehen häufig auch Mietausfälle. Bei Großgeräten kann ein solcher Verlust richtig wehtun; insbesondere dann, wenn Leasing- oder Finanzierungsraten drücken. Damit es hier nicht zu Existenz bedrohenden Engpässen kommt, ist es ratsam, eine Maschinen-Betriebsunterbrechungsversicherung für Großgeräte zu vereinbaren. Eine solche Police versichert den Ertragsausfall, bestehend aus fortlaufenden Kosten wie Leasingrate, Versicherungsbeitrag und Betriebsgewinn, der als Folge eines versicherten Sachschadens entsteht. Voraussetzung ist natürlich eine bestehende Maschinenkaskoversicherung nach ABMG (Allgemeine Bedingungen für die Maschinen- und Kasko-Versicherung von fahrbaren und transportablen Geräten). Der Beitrag richtet sich nach der Versicherungssumme, dem Wert und Baujahr des Geräts, dem Hersteller und der gewünschten Haftungszeit. Eine kleine pauschale Absicherung kann über eine sogenannte „Mehrkostenposition“ zum Beispiel für die Kosten eines Ersatzgeräts (Fremdanmietung) in die Maschinenversicherung aufgenommen werden.

Besondere Risiken absichern

Nicht nur die Maschinenversicherung spielt eine wichtige Rolle bei Vermietunternehmen, auch eine maßgeschneiderte Betriebshaftpflichtversicherung ist sehr wichtig. Neben dem Handel und der Vermietung von Arbeitsbühnen, Baumaschinen, Kranen oder Staplern werden sehr häufig noch weitere Tätigkeiten ausgeübt wie beispielsweise Reparaturen und

Wartungen an eigenen und fremden Geräten, Abnahmen von Sicherheits- und UVV-Prüfungen, gelegentliche Baumschneidarbeiten oder Dachrinnenreinigungen. Diese Tätigkeiten sollten gemeldet und versichert werden, damit im Schadenfall keine größeren Debatten mit dem Versicherer entstehen.

oder Führerschein gemacht hat), erwartet auch eine angemessene Entschädigung von seiner Maschinenversicherung.

Deshalb ist es wichtig, nicht nur Unterschlagung nach § 243 StGB, sondern auch eine betrügerische Aneignung/Entwendung nach § 263 StGB (Betrug) zu versichern. Diesen Einschluss bieten nur sehr wenige Spezialkonzepte. Aus diesem Grund ist es empfehlenswert, das „Kleingedruckte“ in den Versicherungsbedingungen zu prüfen, insbesondere die

Das sagt das Gesetz

§ 242 Diebstahl

(1) Wer eine fremde bewegliche Sache einem anderen in der Absicht wegnimmt, die Sache sich oder einem Dritten rechtswidrig zuzueignen, wird mit Freiheitsstrafe bis zu fünf Jahren oder mit Geldstrafe bestraft.

(2) Der Versuch ist strafbar.

§ 246 Unterschlagung

(1) Wer eine fremde bewegliche Sache sich oder einem Dritten rechtswidrig zueignet, wird mit Freiheitsstrafe bis zu drei Jahren oder mit Geldstrafe bestraft, wenn die Tat nicht in anderen Vorschriften mit schwererer Strafe bedroht ist.

(2) Ist in den Fällen des Absatzes 1 die Sache dem Täter anvertraut (in Verwahrung), so ist die Strafe Freiheitsstrafe bis zu fünf Jahren oder Geldstrafe.

Der Autor Matthias Morneweg ist freier Versicherungsmakler.



KULI

...macht mobil

ALLZWECKBÜHNEN

- ELEKTROZÜGE
- KRANNORMTEILE
- LAUFKRANE
- HÄNGEKRANE
- PORTALKRANE
- ARBEITSBÜHNEN



**HELMUT KEMPES
KULI-HEBEZEUGE**

Bismarckstraße 59 · D-42853 Remscheid
Tel. 02191/434-0 · Fax 02191/43445
Internet:www.kuli.com · E-mail:info@kuli.com

Subscribe to **cranes & access**

The only way to
guarantee
that you
receive
every
issue.



Vertikal
.net

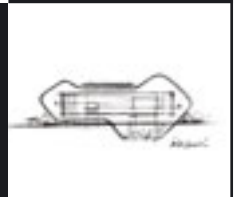
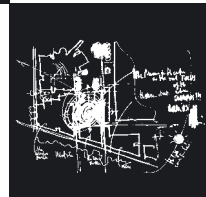
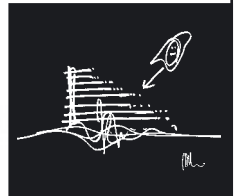
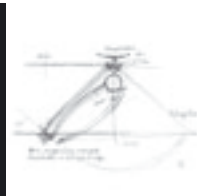
Subscribe online at
www.vertikal.net

International
Building
Exhibition

09

SAIE

Bologna - Italien
28 - 31 Oktober



SAIE NEUE KULTUR DES BAUENS

NEW MATERIALS SPACE
SAIE SELECTION '09 **SAIE CONCRETE**
ARCHITECTURE INNOVATION
NEW STONE AGE DESIGN
NEW MATERIALS SPACE
CUORE MOSTRA SAIE CONCRETE
SAIE SELECTION '09 **ARCHITECTURE**
NEW STONE AGE DESIGN



www.saie.bolognafiere.it - saie@bolognafiere.it

SAIE VERTRETER IM AUSLAND
Deutschland, Österreich und Schweiz
MESSE & MARKETING Michael Pittscheidt
phone +49 (0)2253 932188 - fax +49 (0)2253 932488
info@pittscheidt.de

Persönlicher Einsatz

Knapp ein Jahr ist es her, dass JLG den Senkrechtlift Toucan 10E erstmals vorgestellt hat. Das war auf der APEX in Maastricht. Mittlerweile ist der elektrisch betriebene Personenlift

mit zehn Meter Arbeitshöhe auf dem Markt. Er ergänzt die sonst hydraulisch betriebene Toucan-Baureihe. „Besondere Sorgfalt wurde auf die Nutzbarkeit und Sicherheit des Produkts verwendet. Dies hat zu Verbesserungen wie einem einfacher zu verwendenden 4-Wege-Steuerknüppel geführt, der auch über einen Auslöser und einen daumenbetätigten Lenkschalter verfügt,“

Einmalig: Der Piaf 810 von ATN kommt mit Raupenkettantrieb daher



sagt Robbert Monteban, JLG-Marketingdirektor von EMEA. „Die Antriebs-, Schwenk-, Hebe- und Auslegerfunktionen können vom Bediener vollkommen proportional gesteuert werden.“ Vieles an dem Lift ist neu. So finden sich viele Innovationen im Detail, die die Produktivität des Geräts erhöhen sollen. Dank des direkten Elektroantriebes mit doppelten bürstenlosen Wechselstrommotoren verspricht JLG „beste Laufzeiten in dieser Klasse“. Die Batterie liefert dem Hersteller zufolge aufgrund

„Was meinen Sie damit – Personenlifte?“ Selbst langgediente Branchenkenner fragen sicherheits- halber mal nach. Um es klar zu machen: Es geht um Mastbühnen, Senkrechtlifte, Personenbühnen, Stempelbühnen. Sie befördern in erster Linie Personen in die Höhe, in zweiter Linie auch Material. Alexander Ochs hat einen Blick auf sie geworfen.



Lehmanns Emu bewältigt die Schnecke im Bundestag

eines hocheffizienten Antriebs- und Steuerungssystems mehr Arbeitszyklen als vorherige Toucan-Modelle gleicher Größe und Wettbewerbermodelle. Neben mehr Stehvermögen bietet der Toucan 10E auch ein Steigvermögen von 25 Prozent.

„Das brandneue Plattformdesign bietet ausreichend Platz für zwei Personen bei Anwendungen im Innen- und Außenbereich,“ sagt Monteban. 70 mal 90 Zentimeter misst die Plattform. Spurenfreie Reifen und passiver Schlaglockschutz komplettieren die Liste der Neuerungen.

Zurück in die 90er

Mittlerweile steht auch bei Braviisol das neue Modell in den Startlöchern. 1995 hat die Firma aus Italien ihre erste Hubarbeitsbühne gezeichnet und gebaut, den Lui Mini Leonardo. Hauptsächlich sollte sie damals das Rollgerüst ablösen. Heute hat sich der Leonardo zu einer Erfolgsgeschichte entwickelt. Und statt zwei Personen genügte nun eine, um die anstehenden Arbeiten auszuführen. „Leonardo verdoppelt den Gewinn und halbiert den Stress!“, verkündet Braviisol denn auch vollmundig. So sollte es zumindest sein. Doch welcher Personenlift rentiert sich am schnellsten?, fragt sich der Arbeitsbühnenvermieter.

Fragen wir doch bei dem Hersteller nach, der es wissen muss: UpRight. Der deutsche Händler für die US-amerikanischen Bühnen ist Power-Lift, geleitet von Holger S. 45 ▶▶

Internet-Ferndiagnose für JLG, iteco, Ruthmann, WUMAG.

Wir sind auf den Platformers' Days 28.-29.08.09

MINIDAT.DE

Fernwartung durch Telediagnose mit Systemen von Rösler.



Volle Ladung

Jedes Jahr verschenken und versenken viele Firmen Geld und Energie, weil sie sich zu wenig um ihre Batterien kümmern. Wer Wartung, Pflege und Ladetechnik der Batterien im Auge behält, kann bares Geld sparen. Der Energieverbrauch zählt neben den Personalkosten zu den größten Kostenblöcken eines Unternehmens. Und ein Teil davon entfällt natürlich auf die Batterien.

Nun hat der österreichische Hersteller Banner Batterien die Folgen solchen Fehlverhaltens einmal genau ausgerechnet. Fazit: Unternehmen können mit der richtigen Batteriepflege und dem Einsatz moderner Ladetechnologien ihre Energiepakete innerhalb von fünf Jahren über die eingesparten Energiekosten finanzieren und darüber hinaus den CO₂-Ausstoß deutlich reduzieren. Als weitere Pluspunkte nennt Banner eine deutlich verlängerte Lebenszeit der Batterien, ein geringeres Ausfallrisiko sowie eine Erhöhung der Betriebssicherheit.

Personenlifte sind in der Regel batteriebetrieben. Die Batterietechnik ist bekannt und erprobt. Und doch verschenken jedes Jahr zahlreiche Unternehmen viel Geld und Energie, weil sie der Wartung, Pflege und Ladetechnik ihrer Batterien zu wenig Aufmerksamkeit schenken. Kran & Bühne sagt, warum.



Ist der richtig geladen?

30 Prozent Energieverlust durch Verschmutzungen

Josef Berger, Verantwortlicher für Industriebatterien bei Banner, weist in einer Fallstudie nach, dass Batterien bei stark verschmutzter Oberfläche bis zu 30 Prozent ihrer Nennenergie durch Oberflächenströme verlieren können. Der Fallstudie liegt ein Flurförderzeug zugrunde, in das eine 24V/270Ah-Batterie mit einem Bruttoenergieinhalt von rund 6,5 kWh und damit einer Nutzenergie von 5,2 kWh verbaut wurde. Täglich werden danach 1,9 und jährlich 708 kWh Energie verschwendet. Bei einem Preis von 13 Cent je Kilowattstunde macht dies 92 Euro im Jahr. Das entspricht neun Prozent des Neupreises! Hierin eingerechnet sind allerdings noch nicht der Bedarf an zusätzlichem Batteriewasser bei fehlender Wartung und



Josef Berger

Pflege der Batterien sowie die verkürzte Lebensdauer des Energieträgers. Wie das Unternehmen weiter errechnet hat, können Firmen bei regelmäßiger Wartung und Pflege der Batterien innerhalb von fünf Jahren weitere 560 Euro sparen. Die HF-Ladetechnik bewirkt zudem, dass das Ladegerät auf Erhaltungsladung umschaltet, sobald eine vordefinierte Spannungsgrenze pro Zelle erreicht ist. Auch damit lassen sich jährlich immerhin rund 100 Euro Energiekosten einsparen. Die Gesamtersparnis durch die richtige Ladetechnik beziffert Banner auf 1.290 Euro innerhalb von fünf Jahren. Insgesamt summiert sich das gesamte Einsparpotenzial so auf knapp 2.000 Euro – pro Maschine, wohlgermerkt.

Anders ausgedrückt: Wer sich nicht ausreichend um seine Energiespeicher kümmert, verschleudert jedes Jahr vierstellige Euro-Beträge. Natürlich ist das für einen Vermieter, der seine Maschinen naturgemäß aus der Hand gibt, schwieriger umzusetzen als für denjenigen, der einen Senkrechtlift sein Eigen nennt. Zudem sind laut Berger dort in der Regel acht 12-Volt-Blöcke verbaut. Aber vielleicht lohnt es sich ja, dem Kunden in Sachen Batterie ein wenig auf die Sprünge zu helfen. „Intelligente Energielösungen sind damit für jedes Unternehmen wichtige Stellhebel, um sowohl die eigenen Kosten zu reduzieren als auch in Sachen Umwelt punkten zu können“, resümiert Josef Berger.

K&B



Einblick in die Produktion

« S. 43 Johan. Wieso ausgerechnet UpRight? „UpRight war der erste Hersteller, der diesen Typ Arbeitsbühnen auf den Markt gebracht hat. Das Modell TM 12 wird bereits seit 1994 gefertigt und wurde im Laufe der Zeit immer weiter modernisiert und verbessert. Heute kann man mit Fug und Recht behaupten, dass dieses Gerät der definitive Marktführer ist“, behauptet Johan. Er bezeichnet diesen Bautyp als Teleskopmastbühne. Darüber hinaus bietet UpRight noch die beiden Vertikalmastbühnen MB 20N sowie MB 26 mit bis zu zehn Metern Arbeitshöhe sowie mit maximal drei Meter Reichweite. Im „echten 1-Personenbühnen-Bereich“, so der Geschäftsführer von Power-Lift, stehen die Typen UL 25, UL 32 und UL 40 mit neun bis 14 Meter zur Wahl.

Auf eine noch längere Historie kann die Böcker-Gruppe zurückblicken. „Seit Jahrzehnten sind die ALP-Personen- und Lastenlifte der Robert Böcker GmbH ein fester Bestandteil im Industrie- und Dienstleistungsbereich“, freut sich Vertriebs- und Marketingleiter Michael Sendermann. Die Produktpalette startet beim ML mit einer Hebehöhe von 3,45 Meter und 100 Kilogramm Nutzlast und reicht bis zum ALP-Lift LMX mit 500 Kilogramm Nutzlast, dem stärksten ALP-Lastenlift. Auch Spezialanfertigungen wie der Kinolift oder der Stagelift, der nicht nur Bühnenbeleuchtung hebt, sondern gleichzeitig auch als Ständer fungiert, gehören zur Palette. Die Arbeitshöhen reichen bis 14 Meter.



UpRights Klassiker: die TM12

Spezialbühne oder Allzweckwaffe?

Platz für zwei Personen bietet der neue Runabout Contractor von Genie, kurz GRC-12. Ein geschlossener Stahl-Teleskopmast sorgt für zusätzlichen Schutz vor Schutt auf der Baustelle. Die Abdeckung auf der Mastspitze verhindert, dass Kleinteile in den Mast hineinfallen, die die Maschine beschädigen können, und sorgt dem Unternehmen zufolge somit für kontinuierliche Produktivität auf praktisch allen Baustellen im Innenbereich. Mit dieser Neuerung und dank der Zwei-Personen-Marke und der Tragfähigkeit von 227 Kilogramm will der Hersteller, wie er sagt, „auf jeder Baustelle neue Maßstäbe in Sachen Produktivität setzen.“ Der GRC-12 kommt auf fünf Meter Arbeitshöhe, kann aber auch mit



Genie-Streich für Vermieter? Der GRC-12 „Contractor“

vollständig ausgefahrenem Teleskopmast verfahren werde. Dabei soll der Neuling in quasi unerschlossene Gebiete vordringen, solidere Lösung für Einsätze auf nicht vollständig erschlossenen Baustellen, wie zum Beispiel beim Trockenbau, in elektrischen Anlagen und an Klima- und Belüftungssystemen. Auch in Sachen Wartung will er auftrumpfen – durch eine Schnelllöseplattform, die Reparatur- oder Austauscharbeiten vereinfacht. Der direkt unter der Abdeckung angebrachte Masthydraulikzylinder lässt sich zur effizienten Wartung schnell losschrauben und herausziehen. Der Name „Contractor“ soll ja schon eine Kaufempfehlung für Vermieter beinhalten.

Da beschreitet Kuli namensmäßig den entgegengesetzten Weg: Statt wie Genie in der Typenbezeichnung spezielle Zielgruppen anzusprechen, nennt Helmut Kempkes seine Lösungen nicht Allzweckwaffen, sondern Allzweckbühnen. Im Personenliftsegment hat Kuli die selbstfahrende Hubarbeitsbühne KBE5 seit Jahren gut am Markt eingeführt. Er ist für den Einsatz in der Halle konzipiert, und da insbesondere für Wartungszwecke sowie Beschickung und Entnahme von Artikeln aus Regalsystemen. Mit einer Arbeitshöhe von rund fünf Meter und einer Korbbelastung von 150 Kilo ist diese vielfältig einsetzbar. Die Baumaße ermöglichen dem Her- ▶▶

Überführt: Mehrarbeit von Bühnen nachweisbar!

Wir sind auf den Platformers' Days 28.-29.08.09

MINIDAT.DE

Höhere Mieterlöse durch Nutzungskontrolle.



« steller zufolge einen Transport in jedem Lastenaufzug. Damit ist ein Transport ohne weitere Hilfsmittel auf unterschiedlichen Geschossebenen möglich. Auch auf einem PKW-Anhänger kann der Kuli KBE5 transportiert werden. Der Lift ist batteriebetrieben mit wartungsfreien 24-Volt-Gelbatterien. Gesteuert wird über einen Joystick.

Nordische Neuheiten

Im Frühjahr hat die Firma Lehmann Zugangstechnik aus Deutschlands hohem Norden ihren neuen Personenlift frisch vorgestellt. In Deutschlands Süden, auf der Logimat, feierte der neue Emu ST-K-1205 Premiere: eine selbstfahrende Teleskopmast-Arbeitsbühne inklusive Korbarm. Das Besondere: Mühelos geht es hinauf in die Arbeitshöhe von sieben Metern und dann mit einem Auslegerarm über fünf Meter zur Seite hinaus. Diese neue Bühne bietet eine Arbeitshöhe von bis zu zwölf Meter, eine Übergreifhöhe von knapp sieben Meter sowie eine außergewöhnliche seitliche Arbeitsreichweite von 5,15 Meter. Der horizontale Arbeitsradius beläuft sich auf über zehn Meter – bei uneingeschränkter Verfahrbarkeit. Dabei bleibt der Turm beim Schwenkvorgang konstant innerhalb der Maschinenkontur.

Bereits mit den Vorgängermodellen dieser Dreierserie, der Zehn-Meter-Maschine ST-K-1003 und dem Zwölf-Meter-Gerät ST-K-1204 konnte Lehmann Zugangstechnik eigenen Angaben zufolge eine Marktlücke für industrielle Anwendungen abdecken. „Wir sind der einzige deutsche Hersteller, der mit Teleskopmast-Arbeitsbühnen dieses hohe



Die MTG/S 70/90 von Michaelis

Niveau bieten kann. Auf die neue 1205er, die großes Interesse bei unseren Besuchern fand, sind wir besonders stolz“, freut sich der Firmengründer Rainer Lehmann.

Der technische Aufbau definiert sich über eine mobile Konsole mit Gegengewicht sowie Motoren- und Batterieanlage, verwindungsstiftem Teleskopmast, Teleskopauslegerarm und Arbeitskorb. Sämtliche Innenkomponenten sind dem Hersteller zufolge leicht zugänglich und damit wartungsfreundlich angeordnet. Die Energie für Fahren und Hub beziehen die Motoren von einer Batterie mit 24 V / 300 Ah. Ein mikroprozessorgesteuertes Ladegerät ist in den Korpus integriert. Die serienmäßig mit Vulkollan-/Weißgummibereifung ausgestatteten ST-K's passen mit ihren schmalen 0,98 Meter und 1,98 Meter Höhe durch jede Standardtüre.

Und auch bei ganz speziellen Einsätzen findet Firmengründer Rainer Lehmann eine Lösung – so zum Beispiel beim Bundestag. „Dort war die Steigung auf der ‚Schnecke‘, also dem Aufgang, das Problem“, berichtet Lehmann. Doch mit hydraulischen Lenkachsen war das Ganze dann mühelos machbar.

Von Michaelis, ebenso aus dem Norden, kommt die MTG/S 70/90. Das steht für Michaelis Teleskop-Gelenk-Bühne mit endlosem Schwenkbereich (daher das S). Die Zahlen 70/90 geben die Plattformhöhe an, sodass hier eine Arbeitshöhe von maximal elf Metern drin ist. Seitlich reicht die Bühne 4,40 Meter weit raus. Mit ihrer Fahrwerksbreite von 98 Zentimeter und dank der wendigen Lenkung sei die Maschine ideal für schmale Gänge und Durchfahrten, sagt der Hersteller. Mit ihrer Tragfähigkeit von 200 Kilo können zwei Personen und Werkzeug sicher und standfest über nach oben befördert werden. Dank ihrer gerin-



Kein blaues Wunder: Der Alp-Lift passt durch





PICK and CARRY 60^o ormig

Kontakt: Dipl.-Ing. Hans Bliedung

Amselstrasse 10 D-24558 Henstedt-Ulzburg - Tel: 04193/3443 - 0172/4117768

Fax: 04193/93826 - E-mail: hans.bliedung@mobil-krane.de



ORMIG S.p.A. PIAZZALE ORMIG
P.O. BOX 63 - 15076 OVADA (AL) ITALY
TEL. (+39) 0143.80051 r.a. - FAX (+39) 0143.86568
E-mail: mktg@ormigspa.com - sales@ormigspa.com
www.ormig.com - www.pickandcarry.com



MORNEWEG

Versicherungsmakler GmbH

Jetzt NEU:

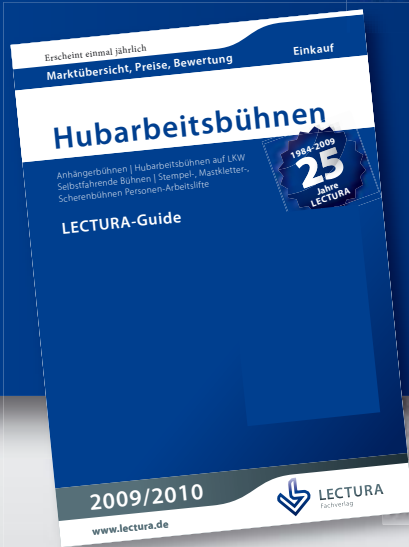
LIFT Rente

gemeinsam clever investieren

Maßgeschneiderte
Versicherungskonzepte
zur privaten und betrieblichen
Altersversorgung

Stettiner Straße 31
34225 Baunatal
Tel. 0 56 01 / 96 17 70
Fax 0 56 01 / 96 17 74

www.liftrente.info



Dieser Preis ist viel zu teuer!

Um den richtigen Wert einer Maschine zu beurteilen, beziehen Sie sich einfach auf den LECTURA-Guide!

Acot	123	1,08	VA	4	11.00-20	x	x	51500	32,7	20,2	21
Acot	123	1,08	UA	4	10.00-20	x	x	90000	57,1	45,9	36,8
CERT	140		UA	4	12.00-20			87500	55,5	44,6	35,8
CERT	140		UA	4	16.00-25	x		(102258)			

Marktübersicht
Preise
Bewertung

www.lectura.de

Technische Daten, Neupreise, Händler-Einkaufs- und -Verkaufspreise für ca. 85.000 Maschinen, bis zu 15 Jahre zurückgehend. Nützliche Kalkulationshilfen und wichtige Kontaktadressen. In 5 Sprachen.

Wahlweise als Taschenbuch, CD-ROM oder führen Sie Bewertungen direkt online durch.

« gen Einstiegshöhe und eines selbsterklärenden Steuerpultes gibt sich diese Arbeitsbühne bedienerfreundlich.

Genau das will der neue Star von Haulotte auch sein. Die Star 6 Picking ist ein Nischengerät speziell für Lagerarbeiten. Die Vertikalmastbühne verfügt



Haulottes Star 10



JLGs neuer Toucan 10E

über eine Ablage „Picking“, welche höhenverstellbar ist und ein festes Bedienpult ausweist. Bei diesem Gerät handelt es sich um einen Prototyp, der auf der Inter-

nen ein einzigartiges Modell am Start: und zwar den Piaf 810, einen Personenlift auf Kettenfahrgestell. Somit kommt er über unwegsames Gelände ins Innere und lässt sich dort auch auf empfindlichen Böden einsetzen. Er kommt auf 8,10 Meter Arbeitshöhe und der Mast kann sich um zwei Mal 110 Grad drehen.

K&B

mat 2009 vorgestellt wurde. Es ist Haulotte zufolge leicht zu handhaben. „Damit konnten wir auf die Bedürfnisse der Anwender eingehen, welche Dinge, die in der Höhe gelagert sind, suchen oder ordnen wollen“, erläutert das Unternehmen. Wann die Serienfertigung kommt, ist noch offen. Für größere Höhen steht der „Klassiker“ Star 10 bereit – mit Kippschutzvorrichtung „Pot Hole“. Ergänzend wartet die sieben Modelle umfassende Quick-up-Serie mit Arbeitshöhen zwischen sieben und 14 Metern. Sie empfiehlt sich für Inneneinsätze. Dank des geringen Gewichts und der kleinen Abmessungen genügt zum Verladen und Entladen der Bühne eine Person.

ATN aus Frankreich hat neben mehreren Mastbüh-

Der Spezialist für IT-Lösungen für die Vermietungsindustrie

“Mit inspHire sind wir spitze”

“Dank der Flexibilität von inspHire sind wir immer gut informiert über den Zustand unserer Flotte. InspHire zeigt uns, wann es schief geht, damit wir rechtzeitig korrigieren können”

InspHire bietet Software Lösungen für Vermieter mit der erforderlichen Funktionalität, zugeschnitten auf Ihre Firma, unabhängig von der Größe Ihres Unternehmens. Wollen auch Sie Ihr Unternehmen managen und Ihren geschäftlichen Erfolg verbessern? Rufen Sie uns heute noch an:



Charles Bakker, Betriebsleiter - Huur Max

+31 (0)30 291 9860
info@inspHire.de
www.inspHire.com



„Drei Esda, bitte!“

Investieren? In unsicheren Zeiten? Wie soll das gehen? Dies mag sich so mancher fragen. Butsch&Meier zeigen, wie es geht. Gleich drei neue LKW-Arbeitsbühnen von Esda sind geordert. Alexander Ochs berichtet.

Fast alle Bühnenvermieter klagen derzeit über schwieriger gewordene Finanzierung, sinkende Auslastung und Preisdumping. Auch das noch – als ob die Zeiten nicht schon schwierig genug wären. Doch immer wieder gibt es auch Erfreuliches zu berichten. So investiert die Butsch & Meier GmbH, Baden-Baden, in drei neue LKW-Arbeitsbühnen aus der Göttinger Fahrzeugschmiede Esda. Allesamt 22-Meter-Geräte vom Typ TL2200, aufgebaut auf 3,5 Tonnen Sprinter.



Esdas jüngster Streich, die LKW-Bühne TL2200

„Diese Maschinen kommen sehr gut beim Kunden an, weil sie sehr bedienerfreundlich sind“, lobt Michaela Meier-Butsch. „Und qualitativ hochwertig“, ergänzt ihr Gatte Dieter Butsch. Beide führen das seit 2007 neu aufgesetzte Unternehmen gemeinsam. Er kümmert sich um Vertrieb und Finanzen, sie um Personal und Organisation. Doch den Einkauf tätigen sie gemeinsam. Dazu bedarf es einer gewissen Risikobereitschaft, zumal die ein oder andere Entscheidung auch mal aus dem Bauch heraus gefällt wird.

„Wer nur auf Sicherheit fährt, der kommt zu nix“, betont Dieter Butsch. Und auch das Zwischenmenschliche spielt eine große Rolle. Das sieht man allein schon daran, wie locker, offen und nett beide mit Attila Bayer, dem Geschäftsführer der Esda Fahrzeugwerke GmbH, plaudern.

Vor knapp fünf Jahren haben Butsch & Meier ihre ersten beiden Esda-Maschinen in ihren Fuhrpark aufgenommen. Mittlerweile sind



(v.l.n.r.) Dieter Butsch, Michaela Meier-Butsch und Attila Bayer

es derer sechs, und bis zum Spätsommer werden es neun sein. Für Attila Bayer ist das Feedback wichtig, das er von Kunden wie Butsch & Meier bekommt. „Kunde ist Kunde. Egal ob er eine Glühbirne bei mir kauft oder ein komplettes Fahrzeug“, so Bayers Credo. Doch stellt er klar: „Butsch & Meier ist für uns ein wichtiger Kunde – mit dann insgesamt neun Maschinen von uns“. Für das Ehepaar Butsch und Meier-Butsch ist es wichtig, sich genau in diesem Segment zu verstärken. Nach wie vor gibt hier die Führerschein-Problematik den Ton an.

Dutzend im Visier

Esda wird es freuen – hat der Hersteller von Anhänger- und LKW-Bühnen mittlerweile doch gut 20 Maschinen an Mitglieder des System-Lift-Verbundes abgesetzt. Mit einem Leuchten in den Augen sieht Attila Bayer das Esda-Dutzend bei Butsch & Meier schon voll werden und ruft: „Toi, toi, toi!“ Doch ganz so schnell dürfte das nicht gehen. Denn auch der Baden-Badener Bühnenvermieter plant für dieses Jahr

nur verhaltene Investitionen. „Weil der Markt schlecht abschätzbar ist“, erläutert Dieter Butsch. Da ist er nicht der einzige, der das so sieht.

Doch rückblickend hat sein Unternehmen in wenigen Jahren den Bestand von 100 auf rund 300 Maschinen aufgestockt, etwa 250 davon sind Arbeitsbühnen. 22 feste Mitarbeiter und 30 Aushilfen kümmern sich um das Geschäft an neun Standorten im Südwesten – von der Pfalz bis Südbaden. **K&B**



Die drei vor einer TL1950 aus Butsch & Meiers Mietpool

Kommunikation ist alles

Seit zehn Jahren versorgt Schmidt Parts Supply seine Kunden mit Ersatzteilen für Arbeitsbühnen, und das nicht nur in Deutschland. Rüdiger Kopf sprach mit Jörg Schmidt über seinen Erfolg.

Vor zehn Jahren hat Jörg Schmidt die Stiefel der Selbstständigkeit geschnürt – und es seitdem keinen Tag bereut. Mit seinem Unternehmen Schmidt Parts Supply, besser bekannt als SPS Bremerhaven, versorgt der Hanseat Arbeitsbühnenanwender in und außerhalb Deutschlands.

Auch wenn sein Geschäft inzwischen an Produktvielfalt und Umsatz deutlich zugelegt hat, so ist die Geschäftsidee die gleiche geblieben: Der Handel mit ausgesuchten Ersatzteilen für praktisch alle jemals produzierten Hubarbeitsbühnen.

Dabei ist Kommunikation für den „freien Händler“ alles, was am besten das Leitmotiv verdeutlicht, das auch den nun neu erschienenen Katalog zielt: „Nur wer spricht, dem kann geholfen werden“. Beratung und Gespräch sind die Pfunde, mit denen er gerne auftrumpft. „Nur so lassen sich auch Lösungen finden, denn der Kunde sucht nicht ein Ersatzteil, sondern eine Lösung für sein Problem“, ist Schmidts Erfahrung. Und die lässt er gerne ins Gespräch einfließen. Aber nicht nur die telefonische Beratung sieht er als einen Vorteil für seine Kunden: „Wir sind schnell, flexibel und können marktübergreifend Lösungen anbieten.“

Die Vermietbranche hat sich in den vergangenen zehn Jahren deutlich gewandelt. Schmidts Geschäftsidee nicht. Kippschalter und Taster, Joysticks komplett oder in Einzelteilen, Reparaturkits, Elektromotoren, Pumpen und vieles mehr, alle möglichen Ersatzteile gibt es bei SPS und die überwiegende Mehrzahl wird vorgehalten. „Wir versenden auch eine einzelne Spiralfeder“, bestätigt Schmidt. Nur wirklich seltene Stücke müssen zuerst beim Zulieferer bestellt werden. Dann geht das Ganze dennoch schnell.



Geschäftsführer Jörg Schmidt



Täglich versenden Schmidt und seine Kollegin Ersatzteile nach ganz Deutschland und darüber hinaus

„Heute arbeiten wir mit Express- und 2-Tages-Zustellungen“, erzählt Schmidt. Seine Dienste haben sich inzwischen rumgesprochen, nicht nur in Deutschland. Vor geraumer Zeit lieferte er einen Joystick nach Shanghai und in der gleichen Woche gab es ein komplettes Paket, das nach Litauen auf die Reise ging. Üblicherweise befinden sich seine Kunden jedoch in Deutschland und dem benachbarten Ausland.

Mit dem Zehnjährigen ist nun auch ein neuer Katalog erschienen. Hier hat sich denn doch einiges gewandelt. Alle Teile sind nun professionell fotografiert und für den Anwender noch besser zu erkennen. Auf die Frage, wo er sich in zehn Jahren sieht, gibt Schmidt eine klare Antwort: „Ich hoffe immer noch in Bremerhaven und das weiter mit SPS, denn dieses Geschäft macht mir viel Freude.“

K&B



Auch Eillieferungen gehören mit zum Geschäft

Jedes Jahr war besser

Vor 20 Jahren entschloss sich Ralf Britz mit einem eigenen Unternehmen zu starten. Der geschäftsführende Gesellschafter von BBL erzählt Rüdiger Kopf von seinem Erfolgsweg.



Zum Jubiläum hat Ralf Britz (r.) das ein oder andere Präsent erhalten

Es gab kein Jahr, an dem wir nicht unseren Umsatz gesteigert haben.“ Mit dieser Aussage bringt Ralf Britz, geschäftsführender Gesellschafter von BBL, mit Sitz im saarländischen Heusweiler, die bisherige Firmengeschichte auf den Punkt. Und auch für 2009 ist er zuversichtlich.

Angefangen hat es mit einem Minibagger, einem Radlader und weiteren Kleingeräten. Der erste Turmdrehkran, ein Potain 208, kam im zweiten Jahr hinzu. Nach und nach wurde der Fuhrpark auch und gerade bei den Turmdrehkränen ausgebaut, sodass heute 146 Krane, davon 60 Obendreher, im Fuhrpark zur Verfügung stehen. „Wir setzen auf unser Dienstleistungsangebot, das uns vom Wettbewerb abhebt“, benennt Britz sein Erfolgsrezept. Dem Kunden so viel Arbeit wie möglich abnehmen, damit der sich auf sein Geschäft konzentrieren kann.

Die Turmdrehkrane werden nicht einfach nur vermietet. Zum Komplettpaket gehören die Baustellenbesichtigung, Planung, Mon-



Die komplette Logistik rund um den Kran übernimmt BBL

tage der Krane und Einrichtung der Baustelle. Auch die Flugsicherung, der Sprechfunk oder die Beleuchtung wird übernommen. Und das Ganze zum Festpreis. Service und Wartung inklusive.

Am Markt sieht Ralf Britz einen Wandel im Gange. „Die Nachfrage nach großen Kranen wird steigen.“ Unter 40 Meter Hakenhöhe ist die Luft

allerdings raus. Viel wichtiger jedoch als die komplette Ausrüstung sind ihm seine Mitarbeiter: „Das Teamwork wird bei uns in allen Bereichen groß geschrieben, nicht nur beim Arbeiten.“ Das wirkt sich auch auf das Betriebsklima aus. Zwei seiner Kolleginnen und Kollegen sind bereits seit dem ersten Jahr mit dabei. Seine 35

Mitarbeiter sind hauptsächlich in Mittel- und Süddeutschland sowie in Luxemburg im Einsatz.

Jetzt zur 20-Jahr-Feier gibt es einige Neuerungen bei BBL. Zum einen wird eine eigene Marke an Untendrehern vorgestellt: Skyworker. Unter dem Kürzel 4512 läuft das erste Modell, das in Deutschland produziert wird. Bei 45 Meter Ausladung kann der Turmdrehkran noch 1,2 Tonnen heben. Gleichzeitig kommt der zehnte Wilbert-Kran, ein WT 320 e.tronic, hinzu. Und für die Montage der Krane steht nun ein Tadano Faun ATF 220 G5 zur Verfügung.



Sehr viele Obendreher befinden sich in der Kranflotte des Unternehmens

Die letzten Rekorde?

Veranstaltungen im Drei-Jahres-Rhythmus haben es in sich: Fielen die Kundentage 2006 in eine Phase unbändigen Expansionsdrangs bei Liebherr, so haben sich die Rahmenbedingungen mittlerweile drastisch gewandelt. Alexander Ochs berichtet.



Die komplette Mobilkranpalette hatte Liebherr imposant aufgeföhren

2008 ist der Umsatz der Firmengruppe noch einmal kräftig auf 8,408 Milliarden Euro gestiegen, ein Plus von elf Prozent. Liebherr ist in allen Vertriebsregionen gewachsen, sodass Winfried Böhm von der Liebherr International AG von einem „unglaublichen, dynamischen Wachstum“ spricht. Allerdings gibt Mario Trunzer, kaufmännischer Geschäftsführer von Liebherr Echingen, zu bedenken: „Wir leben von unserem Auftragsbestand. Unsere tatsächlichen Auftragseingänge lagen in den letzten sechs Monaten um 40 Prozent unter dem vergleichbaren Vorjahreswert. Wenn das länger anhält, wird es schwierig.“

Dessen ungeachtet nahm der Umsatz mit Mobil- und Raupenkranen um 14,2 Prozent oder 236 Millionen Euro zu auf 1,903 Milliarden Euro. Trunzer blickt zumindest langfristig optimistisch in die Zukunft: „Wir hatten die besten Jahre unserer Firmengeschichte hier in Echingen. Im Grunde ist weltweit nach wie vor ein ungeheurer Bedarf an Energie, Windkraft, Industrietechnik und Rohstoffen vorhanden – nur im Moment werden Projekte verschoben. Später muss dann viel nachgeholt werden“, sagt der Geschäftsführer. „2009 wird also gut, 2010 möglicherweise schwierig. 2011 dürfte wieder stabiler sein und danach sollte es wieder aufwärts gehen.“

Christoph Kleiner, als Geschäftsführer der Liebherr-



LTR 11200: Die neue „Teleraupe“ überbrückt einen sechs Meter breiten „Graben“

Werk Echingen GmbH für den Vertrieb verantwortlich, versucht der schwierigen Lage ebenso Positives abzugewinnen. „Wir haben ein Problem weniger – Lieferzeiten“, resümiert Kleiner. Zudem sind die Kontingente aufgehoben worden. Als jüngsten Bestseller hob Kleiner den Raupenkran LR 1600/2 hervor, der bereits 15 Mal verkauft und 25 Mal vorbestellt ist.

Bei den Investitionen hat Liebherr 2008 nochmals kräftig zugelegt. Trotz verschlechterter Rahmenbedingungen hat die Firmengruppe 915 Millionen Euro investiert, womit der Vorjahreswert um rund 200 Millionen oder 28 Prozent übertroffen wurde. Sichtbarstes Zeichen dessen ist die neue Montagehalle für Großkranen in Echingen. Für sie wurden 200.000 Kubikmeter Erde bewegt, auch ein ökologischer Ausgleich war nötig. In nur einem Jahr Bauzeit ist die 216 Meter lange und 90 Meter breite Halle errichtet worden. Im Ein-Schicht-Betrieb mit momentan 110 Mitarbeitern können hier 150 Einheiten pro Jahr gefertigt werden. Die gesamte Infrastruktur in Echingen musste und muss teilweise noch an diese gigantischen Dimensionen (200 Meter Auslegerlänge!) angepasst werden. Hierzu gehört auch eine neue Abnahmefläche, die gerade entsteht. Einschließlich dieser wird sich die Gesamtfläche des Liebherr-Werkes Echingen auf sage und schreibe 820.000 Quadratmeter belaufen.

Zwei Tage lang konnten sich knapp 3000 Kunden ein Bild vom „neuen“ Echingen machen. Neben Oldtimer-Kranvorführungen stand die Weltpremiere des neuen LTR 11200 an, der dabei gleich eine sechs Meter breite Lücke überfahren durfte (was ihm mühelos gelang). Zudem wurden – mit Blick auf die bauma – zwei neue Modelle angekündigt: ein dreiachsiger Einkabinenkran LTC 1045-3.1 und ein auf 3000 Tonnen ausgelegter LR 13000. Auch in der 200-Tonnen-Klasse könnte sich eine neue „Teleraupe“ abzeichnen. **K&B**



Knapp 3000 Besucher waren zu Gast in Echingen

Platformers' Days 2009



28. & 29. August 2009 in
Hohenroda/Hessen

10
Jahre



Mobiles Heben und Bewegen — Auf der Leitmesse für mobile Hebeteknik und mobile Höhenzugangstechnik im deutschsprachigen Raum präsentieren Aussteller aus dem In- und Ausland Neuheiten und Bewährtes: Arbeitsbühnen, Krane, Materiallifte, Mobilgerüste, Personenlifte, Teleskopstapler uvm.

Wann: Am 28. und 29. August 2009

Wo: Im Hessen Hotelpark Hohenroda

Ihre Informationsanfrage an 2009@platformers-days.de beantworten wir gerne.

www.platformers-days.de

Wie geht es sicherer?

Zum vierten Mal fand der Tag der Arbeitsbühnensicherheit statt. Über 100 Besucher kamen zu der Veranstaltung nach Hamburg, die der Vertikal Verlag zusammen mit IPAF ins Leben gerufen hat.



Über 100 Besucher sind zur TABS in diesem Jahr gekommen

Mehr als 100 Fachbesucher kamen zum diesjährigen Tag der Arbeitsbühnensicherheit ins Airbus-Werk nach Hamburg, so viele wie noch nie. Dass Sicherheit für Arbeitsbühnenanwender immer wichtiger wird, zeigen die Zahlen, die Tim Whiteman, Geschäftsführer von IPAF, vorgestellt hat.

Alleine sein Verband verzeichnete ein Zuwachs an Schulungen von über 50 Prozent. Sicherheit sollte für alle gleich gut sein, weshalb Whiteman auch seine Forderung wiederholte: „IPAF fordert die Hersteller auf, ein Sicherheitsgeschirr für Frauen zu entwickeln.“ Im vergangenen Jahr hat IPAF zudem eine Marktforschung beauftragt, die die Arbeitsbühnenvermietung in Europa beleuchten sollte. Demnach sank der Umsatz um 2,9 Prozent in



Billig ist nicht preiswert, so Udo Kiesewalter

Europa. Über 40 Prozent der Einnahmen kamen von außerhalb der Bauwirtschaft. Für Deutschland interessant: Mit Ausgaben von sieben Euro pro Kopf für die Anmietung einer Arbeitsbühne liegt Deutschland europaweit ganz weit hinten. In anderen Ländern liegt dieser Quotient um ein Vielfaches höher. Zudem zählt der Maschinenpark in Deutschland zu einem der ältesten.

Hausherr und Gastgeber Georg Mecke, Standortleiter von Airbus Deutschland in Hamburg, nutzte die Gelegenheit und machte deutlich, dass beim Bau von Flugzeugen der Einsatz von

Arbeitsbühnen heute nicht mehr wegzudenken sei. Zudem zeigte er auf, dass der Flugzeugbau – trotz aller Krisen – ständig weiter expandiert wurde, nicht nur bei Airbus.

Auf die Frage „Ist die billigste Maschine die preiswerteste?“ ging Udo Kiesewalter,

Geschäftsführer vom VDBUM ein. Wer sich die Mühe mache, auch die Kosten der Maschine mit einzuberechnen, die diese im Laufe ihrer Einsatzzeit verursache – Service, Ersatzteile, Wartungskosten und Wiederverkaufswert sind nur einige dieser Daten – erhält einen gesamtheitlichen Ansatz, der die wahren Kosten aufdeckt. Lediglich 25 Prozent der Gesamtkosten liegen im Kaufpreis.

Klaus Dieter Rösler, Geschäftsführer Rösler Softwaretechnik GmbH, beleuchtete die Vorteile, die der Einsatz elektronischer Mittel mit sich bringen kann. Diese können auch helfen die Sicherheit zu verbessern.

Harald Diemer, Geschäftsführer Ingenieurbüro Diemer, ging der Frage nach, wer eigentlich die Verantwortung trage. Was Führungskräfte oft übersehen: Auch ohne ausdrückliche schriftliche oder mündliche Beauftragung durch die Firmenleitung können ihnen aufgrund ihrer Position und der betriebsüblichen Gepflogenheiten Arbeitsschutzpflichten zufallen, etwa zur Durchsetzung der Sicherheitsregeln. Dabei berührt die Arbeitssicherheit in Betrieben auch: die Gefährdungsbeurteilung, die Unterweisung der Mitarbeiter und die Erstellung von Betriebsanweisungen für Maschinen/Arbeitsmittel und Gefahrstoffe.

Mit der Aussage „Ohne unsere Arbeitsbühnen gehen keine Flieger mehr in die Luft“, verdeutlichte Carsten Bielefeld, Geschäftsführer von Bielefeld Arbeitsbühnen, dass Arbeitsbühnen aus dem Alltag an einem Flughafen nicht mehr wegzudenken sind. Entwicklungen wie das Easy-Drop zur schnelleren Abfallentsorgung von Großflugzeugen unterstreichen das Potenzial der Arbeitsbühnen.

K&B



Carsten Bielefeld zeigte den sicheren Einsatz von Arbeitsbühnen beim Ground Support Equipment an Flughäfen auf

Schmidt feiert 40 Jahre

Im Juli hat der Arbeitsbühnenvermieter Schmidt aus Neu-Isenburg das 40. Jubiläum der Firma gefeiert. Geladen waren Mitarbeiter, Familien und weitere Gäste. Alexander Ochs berichtet.



Heinz Schmidt

Am 1. Juli 1969 hat alles angefangen: Da wurde die Firma Arbeitsbühnen Schmidt gegründet beziehungsweise die erste Arbeitsbühne angeschafft: ein „Steiger“ von Ruthmann, Baujahr 1969. „Mit dem Namen Steiger hat man wenig anfangen können“, erinnert sich Heinz Schmidt an die Anfänge der Branche. Rundum restauriert war die alte LKW-Bühne das Schmuckstück der Feierlichkeiten am Sitz der Firma in Neu-Isenburg bei Frankfurt. Doch der Firmengründer schwärmt: „Der ist wie neu!“ und fügt scherzhaft hinzu: „Mit mir haben Sie es auch probiert, es ist aber nicht so gelungen.“

Beeindruckendes Aufgebot



Heinz Schmidt ist ein Urgestein der Branche, der quasi Pioniertaten vollbracht hat: Er war mit einer der ersten, der hierzulande Arbeitsbühnen vermietet hat. So entstand damals aus ‚Elektro Schmidt‘ ‚Arbeitsbühnen Schmidt‘. Zwei Niederlassungen betreibt die Firma nun: eine in Mainz-Gustavsburg, eine in Besigheim bei Stuttgart. Mittlerweile nennt das Unternehmen 148 Kraftfahrzeuge (orange/blau) ihr Eigen und 488



Die Maschinen zieht dieses Jubiläums-Logo



Der Nachwuchs wird an die Maschinen herangeführt



Schmuckstück von 1969: Das erste Fahrzeug der Firma

Industriearbeitsbühnen (weiß/blau), wie Schmidt senior betont. Die Geschäfte führt er mittlerweile zusammen mit seinem Sohn Alexander. „Ich bin mir sicher, dass er einen guten Nachfolger darstellt“, lobt der Vater. Bei zünftiger Blasmusik und Ochs am Spieß wurde ausgiebig gefeiert.

Steil nach oben

Die Vertikal Days im englischen Norden haben sich fest im Veranstaltungskalender der britischen Kran- und Bühnenbranche etabliert. Die dritte Auflage des lockeren Branchentreffs wurde

mit Sonne überflutet – für England eine Sensation –, sodass selbst kühle Köpfe ins Schwitzen kamen. Und davon gab es einige auf dem Gelände in Haydock Park: Mit knapp 150 Ausstel-

lern und über 1000 Besuchern konnte die von Vertikal Verlag / Vertikal Press organisierte und ins Leben gerufene Schau einen Rekord verzeichnen.



■ Der italienische Spezialist für Brückenuntersichtgeräte, **Barin**, hat zwei neue Maschinen an das französische Vermietunternehmen Albert geliefert. Bei den Brückeninspektionsgeräten handelt es sich um zwei ABC-Modelle: zum einen eine fünfachsige ABC 200/225/LS, zum anderen eine ABC 170/190/L auf drei Achsen. Beide beanspruchen nur eine Fahrspur. Ein spezielles Alu-Gerüst auf der Plattform sorgt bei beiden Maschinen dafür, dass auch die Leibungen eingehend inspiziert werden können.



■ **Liebherr** liefert Maschinen für das Großprojekt Olympische Winterspiele 2014 im russischen Sotschi. In puncto Hafenequipment, so das Unternehmen, sei Liebherr Hauptlieferant. Fünf Hafemobilkrane

LHM 180 HD und drei LHM 280 kommen neben weiteren Maschinen wie Radladern von Liebherr. Seit August wird geliefert; bis Februar 2010 sollen alle acht Krane aufgebaut und in Betrieb genommen sein.

■ **Kielstra** mit Sitz in Leeuwarden, Niederlande, hat nun einen **Tadano Faun** ATF220G-5 geliefert bekommen. Dieser Investition ging eine weitere voraus: Bereits Ende 2008 hat sich Kielstra mit einem 6-Achser von Spierings verstärkt, einem SK1265-AT6. Das Unternehmen ist der Überzeugung, dass es angesichts des jetzigen wirtschaftlichen Umfeldes wichtiger denn je ist, Investitionen zu tätigen, die der Modernisierung der Kranflotte dienen. Auf den neuen Tadano fiel die Wahl aufgrund seiner Reichweite, seiner maximalen Hakenhöhe von 108 Metern sowie seiner starken Lastkurve.



■ Das Standbein von **CTE** in China entpuppt sich als durchaus nützlich und willkommen. Über die in Xuzhou ansässige Firma Handler, die sich im Jahre 2005 von XCMG abgespalten hat, ist der italienische Hersteller im Reich der Mitte vertreten. Handler hat sich seit der Trennung von XCMG darauf konzentriert, Arbeitsbühnen zu fertigen und zu verkaufen. Seitdem hat Handler auch die Baureihen von CTE im Angebot und setzt davon jährlich rund hundert Einheiten ab – egal ob Zed, Bizzocchi oder Traccess. Angesichts des geringen Volumens des chinesischen Marktes für Arbeitsbühnen kommt CTE ein beträchtlicher Marktanteil zu.



■ Das tschechische Energieunternehmen CEZ erweitert seinen

Fuhrpark um 20 Hubarbeitsbühnen von **Palfinger Platforms**. Unter der Federführung des für Tschechien autorisierten Händlers Kuhn-MT konnte die Palfinger Platforms GmbH Anfang des Jahres den Auftrag über 20 Bisons TKA 16 durch CEZ verbuchen. Das aus einem ehemaligen Staatsbetrieb entstandene Energieunternehmen betreibt heute mehrere Kraftwerke zur Stromproduktion in Tschechien, Polen und Bulgarien. Bereits 2008 hat der Energieversorger den österreichischen Hersteller mit einer Dutzend-Bestellung von Bisons TKA 16 elektrisiert.



Verschwenden Sie keine Zeit – gehen Sie direkt

Bühnenhersteller

- AICHI Sales Office B.V.
www.aichiplatforms.nl
- AIRO by Tigieffe S.r.l.
www.airo.it
- Alimak Hek
www.alimakhek.com
- Altrex B.V.
www.altrex.com
- Beijing Jingcheng Heavy Industry Co.Ltd.
<http://en.jchic.com/>
- Bil-Jax. Inc
www.biljax.de
- BISON PALFINGER
www.bisonpalfinger.de
- Bronto
www.bronto.fi
- Denka Lift A/S
www.denka.dk
- Dino Lift
www.dinolift.com
- ESDA Fahrzeugwerke GmbH
www.esda-fahrzeugwerke.de
- Genie Europe
www.genieindustries.com
- GSR S.p.A
www.gsrspa.it
- H.A.B. Service Center GmbH
www.hab-hubarbeitsbuehnen.de
- Haulotte
www.haulotte.com
- Helmut Kempkes Kuli-Hebezeuge
www.kuli.com
- Hinowa Italien
www.hinowa.com
- Holland Lift
www.hollandlift.com
- Iteco
www.itecolift.it
- JLG
www.jlg.com
- Lajvar Co.
www.lajvar.com
- Leguan Lifts
www.leguanlifts.com
- Liftlux Potain
www.liftlux.com
- LTECH
WWW.LTECH.RU

- Matilsa
www.matilsa.es/
- Niftylift Deutschland
www.niftylift.de
- NiftyLift
www.niftylift.com
- OIL&STEEL
www.oilsteel.com
- OMEGA PLATFORMS
www.omegaplatforms.com
- OMMELIFT
www.ommelift.com
- Palazzani Spa
www.palazzani.it
- PB Liftechnik GmbH
www.pbgmbh.de/
- Robert Böcker
www.alp-lift.com
- RUTHMANN GmbH & Co. KG
www.ruthmann.de
- SKY HIGH
www.skyhigh.be
- Skyjack
www.Skyjack.com
- Teupen
www.teupen.info
- Time Export
www.time-export.dk
- Kranz Arbeitsmaschinen
www.kranz-arbeitsmaschinen.de
- Kunze
www.KUNZEgmbh.de
- Liftprofi Arbeitsbühnen
www.liftprofi.de
- Lisman
www.lisman.nl
- LTECH
WWW.LTECH.RU
- Maltech Arbeitsbühnen
www.maltech.com
- Moll Maschinenhandels GmbH
www.lift-moll.de
- OMMELIFT
www.ommelift.de
- Platform Sales Europe
www.platformsaleseurope.com
- Power Lift
www.power-lift.de
- ROBRU Arbeitsbühnen
www.robru.ch
- Rothlehner Arbeitsbühnen
www.rothlehner.de
- SkyAccess AG
www.skyaccess.ch
- Take Over Platforms by
www.takeoverplatforms.com/en/index.html

Neu- und Gebraucht Bühnen

- Access Business
www.accessbusiness.nl
- AFI-Resales
www.afi-platforms.co.uk/afimachinesaleslist.asp
- Dorn Lift GmbH
www.dornlift.com
- GL Verleih Arbeitsbühnen GmbH
www.gl-verleih.de
- GS Arbeitsbühnen
www.gs-arbeitsbuehnen.de
- Gustav Bertram GmbH
www.bertram-hannover.de
- Hematec Arbeitsbühnen
www.hematec-online.de
- Hinowa Deutschland
www.hinowa.de
- Holland Lift
www.hollandlift.com
- JLG Deutschland GmbH
www.jlg-deutschland.de

Bühnenvermietung

- Arbeitsbühnen bundesweit
www.partnerlift.com
- AVS System Lift AG
www.systemlift.de
- Butsch&Meier GmbH
www.butsch-meier.de
- Dorn Lift GmbH
www.dornlift.com
- GL Verleih Arbeitsbühnen GmbH
www.gl-verleih.de
- HMT AG
www.hmtag.ch
- Kühne
www.kuehne-arbeitsbuehnen.de
- Kunze GmbH
www.KUNZEgmbh.de
- Lift Ex AG
www.liftex.ch
- LTECH
WWW.LTECH.RU
- Maltech Arbeitsbühnen
www.maltech.com
- MVS Zeppelin GmbH & Co KG
www.mvs-zeppelin.de
- ROBRU Arbeitsbühnen
www.robru.ch
- Schmidt Arbeitsbühnen
www.schmidt-info.de
- Scholpp
www.scholpp.de
- Stirnimann AG
www.stirnimann.ch
- UP - AG
www.upag.ch
- Wager
www.wager.com
- WS-Skyworker AG
www.ws-skyworker.ch

Kranhersteller

- Avezaat
www.avezaat.com
- Conmac/Maeda
www.minikrane.de
- Cormach
www.cormach.com
- Effer
www.effer.it
- IMAI
www.imai.it
- KSD Kransysteme
www.ksd-kransysteme.de
- Lajvar Co.
www.lajvar.com
- Liebherr Werk Ehingen
www.liebherr.com
- Manitowoc
www.manitowoccranes.com
- Ormig
www.imagine.com/ormig
- Tadano Faun
www.tadanoFaun.de

zu der gewünschten Webseite!

- Terex-Demag GmbH & Co. KG
www.terex-demag.com
- Unic Minikrane
www.minikran.de

Gebrauchtkrane

- Greiner
www.greiner-cranes.de
- HAC Cranes
www.HAC-Germany.com
- Hovago
www.hovago.com
- IMMO CRANES GmbH
www.immo-cranes.com
- Krane-Maschinen-Servive K-M-S
www.kms-cranes.com
- M. Stemick
www.stemick-krane.de
- P. van Adrighem
<http://www.adrighem.com/>
- UNIC & Mobile Cranes Körner GmbH
www.unic-mobilecranes.de
- Waterland Trading
www.waterland-trading.nl

Kranvermietung

- Meister Kranservice
www.meisterkran.de
- Scholpp
www.scholpp.de
- Stirnimann AG
www.stirnimann.ch

Kran- und Bühnenzubehör

- Casar
www.casar.de
- Teufelberger Seil GmbH
www.teufelberger.com/stahlseile

Ersatzteile und Kundendienst

- Banner GmbH
www.bannerbatterien.com

- Davis Access Platforms
www.davisaccessplatforms.com
- Euro Lift System AG
www.euro-lift-system.com
- Gustav Bertram GmbH
www.bertram-hannover.de
- IPS Independent Parts & Service
www.independent-parts-service.com
- Lift-Manager
www.Lift-Manager.de
- Servi-Tec GmbH
www.servitec.de
- SIMON-LIFT
Vertriebsgesellschaft GmbH
www.simon-lift.de
- TVH - Group Thermote & Vanhalst
www.tvh.be

Finanz- und Versicherungswesen

- Gossler, Gobert & Wolters
www.ggw-arbeitsbuehnen.de
- Morneweg Versicherungsmakler GmbH
www.Morneweg.info

Software

- Haubold
www.haubold-afd.de
- inspHire Ltd
www.inspHire.com
- Matusch
www.matusch.de
- MCS
www.mcscsolutions.com
- Sycor GmbH
www.sycor.de/rental

Black-Box Systems

- Elecdatra GmbH
www.elecdatra.de
- Euro Lift System AG
www.euro-lift-system.com
- ingedis GmbH
www.LiftLog.de

- Rösler Software-Technik GmbH
www.minidat.de

Sonstige Liftsysteme

- Krah
www.lift-systems.de
- Lift Systems
www.lift-systems.com
- Solving Deutschland GmbH
www.solving-gmbh.de

Steuerungssysteme

- 3B6 GmbH
www.3b6.de
- Hirschmann Automation and Control GmbH
www.hirschmann-ac.com
- INTER CONTROL
www.intercontrol.de
- MOBA Mobile Automation AG
www.moba.de

Arbeitssicherheit / Arbeitsmedizin

- IPAF
www.ipaf.org
- VDBUM
Verband der Baumaschinen-Ingenieure und -Meister e.V.
www.vdbum.de

Bühnenvermietung von Spezial- und Nischengeräten

- BAC Verhuur
www.bachooogwerkers.nl/
- EUROPEAN RENTAL
www.european-rental.com
- GL Verleih Arbeitsbühnen GmbH
www.gl-verleih.de
- Kühne
www.kuehne-arbeitsbuehnen.de

Kran- und Ausleger Reparaturen

- Rusch Kraantechnik b.v.
www.cranerepair.com

Transportfahrzeuge

- BEKO
www.beko-transportfahrzeuge.de

Rechtsanwälte

- Gehrlein & Kollegen. Fachanwälte
www.gehrlein-u-kollegen.de

Leasing

- KLB LEASING GmbH
www.klb-leasing.de

Metallumformtechnik

- Ferro Umformtechnik GmbH & Co. KG
www.ferro-umformtechnik.de

Teleskoplader

- Lisman
www.lisman.nl

**Vertikal**
net

Eine Auflistung Ihrer Webseitenadresse in den nächsten 8 Ausgaben von *Kran & Bühne* kostet € 280,-.
Kran & Bühne reserviert Ihnen einen Platz in Ihrer gewünschten Rubrik, und Sie erhalten gleichzeitig einen einjährigen Web-Link in
» www.Vertikal.net

Kontakt: Karlheinz Kopp
Vertikal Verlag
Tel.: (0761) 89 78 66 15
Fax (0761) 8 86 68 14
Email: info@vertikal.net

Weitere Webseiteneinträge finden Sie auf unserer Webseite
» www.Vertikal.net

**Sehen & gesehen werden!**

Praktisch und praxisnah



Was heißt eigentlich Gabelzinken auf Englisch? Und Leerfahrt? Wissen Sie es? Langenscheidt zumindest weiß es und hat jetzt das Praxiswörterbuch Logistik Deutsch-Englisch/Englisch-Deutsch herausgebracht. Über 6.000 Fachbegriffe sind hier auf 200 Seiten versammelt, zusammengetragen vom Speditonskaufmann und Verkehrsfachwirt Ulrich Neubauer und Ludwig Merz, seines Zeichens Industriekaufmann und Volkswirt. Für Wissbegierige: fork arm und empty run oder empty trip lauten die Antworten. ISBN 978-3-86117-313-7. Preis: 19,90 Euro.

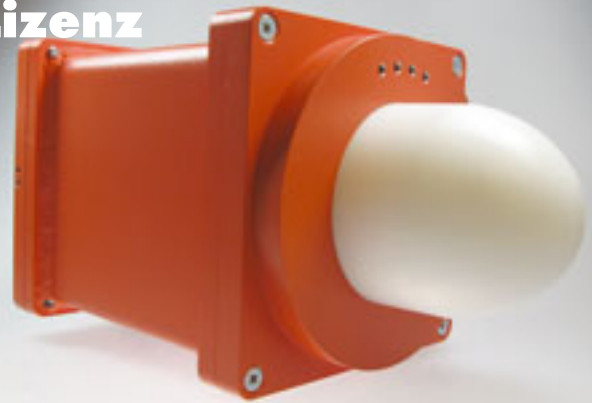
Chip verschlungen



Schlaue Schlinge: Mit der neuen SupraPlus hat SpanSet jetzt eine neue Rundschlingen-Generation mit RFID-Transponder am Start. Kompakter und robuster kommt sie daher dank verbesserter Rippenverstärkung. Der wichtigste Vorteil: Bei kleinen Kranhaken wird die Rundschlinge nicht gequetscht.

Das würde die Festigkeit mindern und ist deshalb verboten. Die größere Steifigkeit erleichtert das Über-Kopf-Einhängen in einen Kranhaken. Wie bisher gibt es die SupraPlus in acht Ausführungen mit Nenntragfähigkeiten von 500 bis 8.000 kg in allen gebräuchlichen Nutzlängen.

LPR auf Frequenz ohne Lizenz



Der Münchener Sensorikspezialist Symeo hat eine neue Lösung zur Distanzmessung bewegter Objekte auf den Markt gebracht, das LPR-1DHP. Das patentierte Local Positioning Radar (LPR) von Symeo funkt jetzt auch im lizenzfreien Frequenzspektrum von 61 GHz. Auf Strecken von bis zu 500 Meter

kann das auf Kranen, Verschiebewagen oder sonstigen linear bewegten Objekten installierte LPR-1DHP die Signale anderer stationärer Referenzpunkte erfassen. Über die Signallaufzeit der 61 GHz-Funkwellen ermittelt das Local Positioning Radar in Echtzeit die Distanz.

Dreisprachiger Kranführer

Der neue Kran-Guide 2009/10 erscheint jetzt dreisprachig: deutsch, englisch und französisch? Pustekuchen! Russisch ist die dritte Sprache. Dies spiegelt die zunehmende Bedeutung des russischen Marktes wider. Insgesamt 47 Hersteller mit 13 Maschinenarten, 4.240 Typen und 34.000 Neu- und Gebrauchtpreisen sind in dem Werk aufgelistet. Die Printausgabe kostet 139 Euro, CD oder Onlineversion – beide deutlich besser ausgestattet – schlagen mit 176 Euro zu Buche.



Kompakter Seilzuggeber

Dank schmaler und kompakter Bauform sowie einer Auszugslänge von 3000 Millimeter eignet sich der Seilzuggeber SG30 von Siko für



den Einsatz unter beengten Platzverhältnissen, ist sich der Hersteller sicher. So zum Beispiel im Kranbau, vorzugsweise zur Positionserfassung der Kranstützenverstellung. Auch bei -40°C arbeitet der robuste Seilzuggeber noch zuverlässig. Wahlweise mit analogem Ausgang oder Can-Bus zu haben.

RAUPEN-ARBEITSBÜHNEN
www.hinowa.de
... für Ihren Erfolg ...

NEU!
LL 23.12
NEU!

▲ 23 Meter

▶ 12 Meter

**CANBUS
Steuerung**

**Automatische
Abstützung**



Tel: +49 (0) 89 454 632 70
Fax: +49 (0) 89 454 632 75
office@hinowa.de
www.hinowa.de

★ ★ ★ ★ ★ Inserieren Sie ★ ★ ★ ★ ★

Inserieren Sie in der Rubrik Marktplatz von *Kran & Bühne* und erreichen Sie damit Käufer und Benutzer von Kränen und Arbeitsbühnen und verwandten Dienstleistungen in Deutschland, Österreich, Benelux und der Schweiz.

Kleinanzeigenverkauf
Karlheinz Kopp
Tel: (0761) 89 78 66-0
Fax: (0761) 88 66 814
E-mail: info@vertikal.net

Vertikal Verlag
Sundgauallee 15 (1. OG)
D-79114 Freiburg
Email: info@vertikal.net

Werbematerial & Kopien von Inseraten bitte an:



Gebrauchte Arbeitsbühnen?

Herstellerunabhängig, sicher und zuverlässig:
Telefon +49 (0)151 12281487
E-Mail verkauf@mateco.de

M. Stemick GmbH
Kran- u. Baumaschinenhandel

AT-KRANE

Hersteller / Typ	Baujahr	Antrieb	Ausleger / Spitze
20 t Krupp KMK 2020	1994	4x4x4	20.50m + 3.80m
25 t Demag AC 25	1998	4x4x4	25.00m + 1.20m
25 t Demag AC 25	2000	4x4x4	25.00m + 13.00m
30 t PPM ATT 335	1997	4x4x4	27.40m + 15.00m
30 t Liebherr LTM 1030-2	2002	4x4x4	30.00m + 15.00m
35 t PPM ATT 400	1998	4x4x4	30.40m + 13.00m
35 t PPM ATT 400/2	2000	4x4x4	30.40m + 8.00m
40 t Terex-Demag AC 40L	2009	4x4x4	37.40m + 8.00m
40 t Liebherr LTM 1040-1	1994	6x4x6	30.00m + 8.00m
50 t Demag AC 155	1993	6x4x6	40.00m + 17.60m
50 t PPM ATT 590	1996	6x6x6	40.00m + 15.00m
50 t Faun ATF 50-3	1997	6x6x6	38.00m + 16.00m
50 t Demag AC 50-1	2002	6x6x6	40.00m + 17.00m
50 t Grove GMK 3050	2006	6x6x6	38.10m + 15.00m
50 t Marchetti MG 50.3	1992	6x6x6	32.00m + 16.00m
55 t Liebherr LTM 1055.3-1	2004	6x6x6	40.00m + 16.00m
60 t Faun ATF 60-4	2000	8x6x8	40.00m + 16.00m
70 t Grove TT 865	1997	8x6x8	38.00m + 18.50m
75 t Grove GMK 4075	2001	8x6x8	43.20m + 27.00m
75 t Grove GMK 4075	2001	8x6x8	43.20m + 17.00m
80 t Liebherr LTM 1080/1	1999	8x6x8	48.00m + 17.00m
80 t Demag AC 80-1	2001	8x6x8	50.00m + 17.60m
80 t Grove GMK 4080-1	2006	8x6x8	51.00m + 15.00m
90 t Liebherr LTM 1090/2	1998	8x8x8	52.00m + 18.00m
90 t Faun ATF 90G-4	2008	8x8x8	51.20m + 19.00m
120 t Faun ATF 120-5	1997	10x8x10	49.00m + 16.20m
120 t Demag AC 395	1996	10x8x10	60.00m + 17.60m
220 t Faun ATF 220G-5	2007	10x8x8	68.00m + 37.20m
250 t Demag AC 665 SL	1996	12x8x8	57.80m + 65.00m

TELESKOP-STRASSEN-KRANE

Hersteller / Typ	Baujahr	Antrieb	Ausleger / Spitze
25 t Kato NK 250 E	1998	6x4x2	30.00m + 7.50m
25 t Tadano TL 250 E	1998	6x4x2	30.00m + 7.50m
50 t Kato NK 500 E	1997	8x4x4	40.00m + 15.00m
75 t Gottwald AMK 85-53	1977	10x6x6	39.00m + 21.00m

REACHSTACKER

Hersteller / Typ	Baujahr	Antrieb	Ausleger / Spitze
40 t PPM 40 GMI	1991	4x2x2	4 th height

BOOMLIFTER

Hersteller / Typ	Baujahr	Antrieb	Ausleger / Spitze
3.3 t JCB Telehändler 535-105	2006	4x4x4	10.50 m
3.5 t JCB Telehändler 535-125	2007	4x4x4	12.50 m
5.0 t Terex Girolift 5022	2001	4x4x4	22.00 m

Weitere Krane auf Anfrage
M. Stemick GmbH
Kran- u. Baumaschinenhandel
Import - Export
D-45721 Haltern / Germany

Tel.: +49-2364 - 108203
Fax: +49-2364 - 15546
Mobile: +49-172-2332923
e-Mail: info@stemick-krane.de
Internet: http://www.stemick-krane.de

Import • Export

Marktplatz & Stellenmarkt
Kran & Bühne

★ Gebrauchte Maschinen ★ Ersatzteile ★ Überholung ★ Vermietung ★ Gesuche ★ Gebrauchte Maschinen ★ Ersatzteile ★ Überholung ★ Vermietung ★ Gesuche ★

STÄRKER ALS MAN DENKT



www.spieringskranen.com
Merwedestraat 15 5347 KZ OSS Niederlande Tel +31 412 697777

Einzelstück

sucht den Spaß zu zweit. Großes (25m) kompaktes Gerät, das sich hervorragend für Montage-, Bau- und Reparaturarbeiten in großer Höhe eignet, wünscht sich bodenständigen Partner mit festen Absichten. Freue mich auf Antworten unter www.gl-verleih.de oder der kostenfreien Nummer **0800 / 222 55 22**.



Europaweite Vermietung - Verkauf

Kompetente Beratung. Individuelle Anhänger. Made in Germany.
Innovative Anhängertechnik



Minisattel
Keine Mantpflicht!

Tiefelader

Besuchen Sie uns auf den Platformers' Days!



Blomenröhrl Fahrzeugbau GmbH
Schneidweg 31 / D-59590 Geseke
Tel.: 02942-5799770 / Fax: 02942-5799777
www.blomenroehrl.com / info@blomenroehrl.com

Wir lösen Ihr Transportproblem!

Mieten oder Kaufen Sie Qualität ...



Die schmalsten Minikrane der Welt!

- Traglasten **1,0 bis 7,5 t NEU!!**
- Breiten 595 – 1600 mm
- Hakenhöhen 5,5 – **24,5 m**
- Eigengewichte 1000 - 8070 kg
- Funkfernsteuerung Standard
- Elektro- u. Gasantrieb optional



www.minikran.de

UNIC & Mobile Cranes Körner GmbH

Generalimporteur UNIC Deutschland
Im- u. Export gebr. Mobilkrane
www.unic-mobilecranes.de
Tel. +49 (0) 203 7136876-0
Fax +49 (0) 203 7136876-19

Glasboy

- Bagger
- Kran
- Dumper

**Kauf oder Mietservice
Telefon: 07582 791**

Maschinenbau
Riebsamen
GmbH & Co. KG
Telefon + 49 07582 791
Telefax + 49 07582 792
info@riebsamen.de
www.riebsamen.de

K-M-S Krane-Maschinen-Service GmbH & Co. KG

Aktueller Bestand!!!

- 18 t Gottwald AMK 35 - A, 1971
- 35 t Liebherr LTM 1030-2, 2002
- 35 t PPM Terex ATT 400-3, 2002
- 35 t Terex Demag AC 35, 2003
- 40 t Terex Demag AC 40-1, 1999
- 40 t Tadano Faun RFT 40-3, 1992
- 45 t Tadano Faun ATF 45-3, 2003
- 50 t Grove GMK 3050, 1999
- 50 t Terex Demag AC 50-1, 2002
- 50 t PPM Terex ATT 600, 1998
- 50 t Grove AT 755 - C, 1998
- 70 t Grove GMK 4070-1, 1999
- 75 t Grove GMK 4075, 2001 + 2002
- 80 t Liebherr LTM 1080-1, 2000 + 2004
- 100 t Terex Demag AC 100, 2003
- 120 t Terex Demag AC 120, 2002



35 t PPM Terex ATT 400-3, 2002



50 t Terex Demag AC 50-1, 2002



80 t Liebherr LTM 1080-1, 2000

Tel: +49-2595-38698-0 Fax: +49-2595-38698-88
E-Mail: mail@kms-cranes.com Web: www.kms-cranes.com

www. **Lift-Manager**.de
Jäkel & Rothlehner
Ihr Arbeitsbühnen-Servicebetrieb
Hotline 0700 - 20406075

**Minikranvermietung
Mitteldeutschland**
Telefon 03921 - 93 97 13
www.citykran.de

AFD
Die professionelle und einfach zu bedienende Software für die Vermietung von Arbeitsbühnen.



Softwareentwicklung Haubold
Tel.: +49 (0) 38203 735026 · Fax: +49 (0) 38203 735027
www.haubold-afd.de · info@haubold-afd.de

WELEX: Spezialist für Bongossi Baggermatratzen

Welex ist eines der ältesten europäischen Unternehmen im Import und Export von Hartholz und Produktion von **Bongossi Baggermatratzen**.

Seit vielen Jahren versorgen wir Unternehmen in der ganzen Welt mit **Bongossi Baggermatratzen** für den Bausektor, Portalkrane, Bau von Pipelines und Brückenbau.



**Verkauf
Vermietung**

Wie Sie sehen, können wir Ihnen auf unterschiedliche Weise behilflich sein. Gerne beraten wir Sie.

Durch Eigenproduktion der **Matratzen** sind wir in der Lage kosteneffizient zu arbeiten. Wir können die **Matratzen** für Ihr Projekt liefern, verlegen und auch wieder abholen.




WELEX
Welex, Helicopterweg 38A, 4128 LP, Lexmond, Holland
Phone +31(0) 347-341 215, fax +31(0) 347 342 363
E-mail: welex@welex.nl, website: www.welex.nl

Maschinenverkauf



Genie S-65
Teleskopbühne
21.8m - 2001/5/6/7



Genie S-85
Teleskopbühne
27.9m - 2005/6/7



Genie Z-45/25RT
Teleskopgelenkbühne
16m - 2004/5/6/7/8



Genie Z-80/60
Teleskopgelenkbühne
26.4m - 2004/5/6/7/8



AICHI SP21 AJ,
Teleskopbühne, 23m –
2005/6



Genie GS-5390 RT
Diesel Scheren
18.5m - 2005/6/7



MAEDA MC 305 CRM-E,
Mini-Kran, 12m, 3 Tonne
– 2006



MAEDA MC104 CRG,
Mini-Kran, 5.50m, 1
Tonne – 2003



Manitou MT 1030
Telesapler
10m/3 Tonne - 2005/6/8



Manitou MT 1335
Telesapler
13m/3.5 Tonne - 2005



Manitou MT 1740
Telesapler
17m/4 Tonne - '2005/6/7



Manitou MT 2150
Telesapler
21m/5 Tonne - 2004/5



Genie Z30/20NRJ,
Elektro
Teleskopgelenkbühne,
11m - 2006



Genie Z-45/25J Bi Energy
Teleskopgelenkbühne
16m - 2002/3/4/5/6



AICHI SP21 AJ,
Teleskopbühne, 23m –
2005/6 and Genie S-125



Genie Z-135/70
Teleskopgelenkbühne
43.15m - 2007



**Kontakt u. weitere
Information:**

Volquart Molt-Stefes
Bremen
Tel 0049/ 160 96896991

 **Easi UpLifts**
LIMITED

www.easiuplifts.com

E-mail: volquart@molt-stefes.de

the access specialists

Manitowoc

Gebrauchtkrane



Ihre Ansprechpartner bei:

Manitowoc Germany Langenfeld	
Christa Gouazé	Sven Hugger
T : +49 (0) 2173 8909 32	T : +49 (0) 2173 8909 68
M : +49 (0) 152 2298 5750	M : +49 (0) 152 2298 5758

www.grove-used.com

**Werbung
wirkt!**

Hier könnte auch
Ihre Anzeige stehen!

Ihr Anzeigenberater
Karlheinz Kopp
steht Ihnen gerne zur Verfügung.
Rufen Sie an:
(0761) 8978 6615

**Kran &
Bühne**

HEMATEC

DINO Lift

Werkvertretung
Deutschland, Österreich, Kroatien,
Bosnien-Herzegowina

Anhängerarbeitsbühnen
12 bis 26 m Arbeitshöhe



Zentralruf
+49 (0)351/8 97 55 00
Fax +49 (0)351/89 75 50 55
www.hematec-online.de

www.TEUPEN.com

Die LEO-Serie



Hubarbeitsbühnen

- überall einsetzbar
- auf Gummiketten
- von 12 bis 50 m Höhe
- variable Abstützung
- geringe Bodenbelastung
- wirtschaftlich und innovativ

Qualität - Made in Germany
...einfach mehr!

GH KOMPETENT SICHER - GUT GH



Bison TKA 26 KS



Bison TKA 28 KS



Bison TKA 47



BST 25 Meter



Versalift VT 51



Wumag WGT 130



Wumag WT 200



Wumag WT 230

Ihr Spezialist in Sachen gebrauchter und isolierter Höhenzugangstechnik

GH www.Gebrauchte-Hubarbeitsbuehnen.de **GH**

Gebrauchte Arbeitsbühnen

Moll Maschinenhandels GmbH
Lkw-, Anhänger-, Scheren-Arbeitsbühnen, usw.
www.lift-moll.de

Tel: 07131 - 91 08 34 Neckargartacher Str. 47/2
Fax: 07131 - 48 49 41 74080 Heilbronn

www. **Rothlehner** .de
Arbeitsbühnen
Ihr Fachbetrieb - 15 x in Deutschland
Tel. 0049(0) 87 24 / 96 01-0; Fax 9601-12



HUBARBEITSBÜHNEN / KRANE

Marktübersicht - Preise - Bewertung

www.lectura.de



erfolgreich verhandeln -
sicher und gut entscheiden!



LECTURA
Fachverlag

„Auch im ALTER hebt es sich gut“

Mit KLB LEASING bis zu 10 Jahre alte Bühnen und Kräne leasen

Arbeitsbühnen - Krane - Stapler - Baumaschinen LEASING • MIETKAUF • KREDIT



KLB LEASING GmbH
Krügerstr. 5
68219 Mannheim
Tel: 0621 70097-5
Fax: 0621 70097-90
www.klb-leasing.de

Wir haben die Philosophie,
Sie optimal, individuell und
insbesondere transparent und
fair zu beraten und langfristig
zu betreuen. Deswegen sind

wir keine Leasinggesellschaft,
sondern eine freie, unabhängige
Investitionsberatungsfirma.

Die KLB LEASING und Beratungs
GmbH ist eine Banken- und
Branchenunabhängige Dienstleistungs-
Gesellschaft für die Produkte Leasing,
Mietkauf, Kredit und Factoring. Seit
1993 ist der Geschäftsgegenstand
der KLB LEASING die geplante
Investition eines Unternehmens unter
Berücksichtigung aller Besonderheiten

beim optimalen Vertragspartner
(Leasingfirma/Bank) sinnvoll zu
platzieren und dabei die bestmögliche
Beratung einzubringen.

Die KLB LEASING verfügt als Makler
über langjährige Erfahrung in der
Zusammenarbeit mit namhaften
Leasing-Gesellschaften und durch die
eigenen Kunden erfährt sie immer
wieder von deren positiven und
negativen Erlebnissen mit verschiedenen
Leasingfirmen. Daraus entstand die

KLB-Leasinggeber-Datenbank, die der
KLB LEASING hilft, Ihnen bestmögliche
Informationen darüber zur Verfügung zu
stellen, wie die diversen Gesellschaften
tatsächlich arbeiten und wer faire und
auch außer-gewöhnliche Vertragsarten
anbietet.

KLB LEASING wird seit Jahren auf
dem Arbeitsbühnen-Kran-Markt
weiterempfohlen, unter anderen, weil
man mit uns weniger Probleme und
Zeitaufwand hat.

KLB LEASING hilft Ihnen auch
bei gebrauchten (auch bis zu 10
Jahre alt) Arbeitsbühnen/Kräne/
LKW's mit langen Laufzeiten und
marktgerechten Restwerten.

Nutzen Sie das KLB LEASING
Know-how für Ihre Finanzierungs- und
Liquiditätsfragen. Übertragen auch Sie
der KLB LEASING das Leasingmandat!
Dann haben Sie weniger Aufwand
bei mehr Sicherheit und besserer
Markttransparenz.

EUROPLATFORM.INFO

THE CONFERENCE FOR EUROPEAN ACCESS PROFESSIONALS

Atahotel Expo Fiera, Milan

Tuesday 15th September 2009

3rd EUROPLATFORM ACCESS RENTAL CONFERENCE

Access Rentals: Ready for the Rebound?

Access International and IPAF are jointly organising the third Europlatform Event on 15 September 2009. The one-day conference focuses on access rental management and safety issues and is targeted at senior and middle managers of European rental companies.

Don't miss this education and networking event - book your place now.

- Until 3 September: €250, IPAF members €200
- After 3 September: €325, IPAF members €245



www.europlatform.info



GEBRAUCHTKRANE / USED CRANES

Tel: +49 (0) 2365 69 88 20 Fax: +49 (0) 2365 69 88 210 D-45770 Marl
 Mail: mail@immo-cranes.com Web: www.immo-cranes.com



400 t, Liebherr LTM 1400, 1998



100 t, Demag AC 100, 2000



Grove GMK 4075, 2001



Krupp KMK 3045, 1993



Demag AC 40, 2003

Krane / Cranes

- 35 t, Faun HK 35, 2000
- 35 t, Demag AC 35, 2003
- 35 t, PPM Terex ATT 400, 1998
- 45 t, PPM Terex ATT 530, 1994
- 50 t, Grove GMK 3050, 2001,2002
- 50 t, Liebherr LTM 1050-1, 1999
- 80 t, Demag AC 80-1, 2000
- 90 t, Liebherr LTM 1090-2, 1999
- 130 t, Grove GMK 5130, 2004
- 180 t, Grove GMK 5180, 2000
- 220 t, Liebherr LTM 1220-5.2, 2008
- 250 t, Grove GMK 6250, 1999

Weitere Krane im Vorlauf / Further cranes coming soon!

Preise auf Anfrage / Prices on request

Änderungen und Zwischenverkauf vorbehalten /
Subject to alternation and prior sale
Farbabweichungen möglich / Colour variation possible

Vertrauen Sie dem Original

Mit über 80 Jahren Erfahrung ist Trojan Battery Company der weltweit führende Hersteller zyklenfester Blockbatterien. Deshalb vertrauen Arbeitsbühnenhersteller und Vermieter auf der ganzen Welt Trojan Batterien zum zuverlässigen Antrieb ihrer Maschinen.

Weitere Informationen finden Sie auf www.trojanbattery.com.

Trojan Batterien - Vertrieb in Deutschland:



A. Müller GmbH

Tholeyer Strasse 32 · 66620 Nonnweiler-Primstal
 Tel: 06875-9107-0 www.batterien-mueller.de

“Ich empfehle Trojan Batterien weil Leistung und Lebensdauer viel höher sind als die anderer Marken. Die Qualität ist so gut, dass wir in den letzten 18 Jahren nicht ein einziges Problem mit Trojan Batterien hatten.”

~ Tom Finton, Logistikleiter
 H&E Rentals, La Mirada, Kalifornien



Besuchen Sie unseren Messestand





Beachten Sie die Möglichkeiten...



Verglasung



Verkleidungen



Eingeschränkte Zugänglichkeit



Holzbauten



Installation von Kunststeinen



Installationen



Heben auf Dächer



Wartungsarbeiten



Unebener Untergrund

Eine Produktpalette von Kränen, die schmal genug sind, um durch eine Standardtüröffnung zu passen, und trotzdem leistungsstark genug sind, um Gewichte von bis zu 4,9 t zu heben. Ein Kran mit Benzin-/Flüssiggas- oder Diesel-/Drehstromantrieb, mit dem Sie sowohl im Innen- als auch im Außenbereich sicher arbeiten können. Zahlreiche Zubehörgeräte zum Anhängen an den Haken, wie z. B. Vakuumhebezeuge für Glashandhabung und Gebäudeverkleidungen sowie Fernbedienungen als Standardausstattung an allen MC-Maschinen.

Der Maeda Minikran vom Spezialisten für Anwendungen wie Einbau von Verglasungen, Innen- und Außenverkleidungen bis hin zu allgemeinen Hebearbeiten ist überragend für alle Anwendungen, und spart Ihnen Zeit und Geld.

..... Finden Sie heraus, wie Maeda Minikräne Ihnen helfen können

RUFEN SIE UNS AN

+49 (0)511 963520 

+49 (0)9433 204990 

+ 43 (0)7355 84780 

+ 41 (0) 62 752 99 90 

+44 (0)1179 826661 



MC104
Tragkraft
995kg x 1.1m

MC174
Tragkraft
1.72t x 1m

MC285
Tragkraft
2.82t x 1.4m

MC305
Tragkraft
2.98t x 2.5m

MC405
Tragkraft
3.83t x 2.7m

LC785
Tragkraft
4.9t x 2.1m

LC1385
Tragkraft
6t x 2.6m

www.maedacranes.de