

Kran & Bühne

DAS MAGAZIN FÜR
KLAN- UND ARBEITS-
BÜHNEN-ANWENDER

12. Jahrgang

Das Komplettpaket 14

Die große Intermat-Vorschau



Kraftpaket 26

Rückenwind für Raupenkranne



Sicherheitspaket 38

Unfälle vermeiden

INTERMAT



Trage Sicherheitsgeschirr mit einer kurzen
Leine auf allen Ausleger-Arbeitsbühnen

Hubarbeitsbühnen



IPAF geschulte Bediener



sicheres und effektives Arbeiten in der Höhe



Jedes Jahr werden weltweit mehr als 80 000 Personen von IPAF zertifizierten Schulungszentren in der sicheren und produktiven Anwendung von modernen Hubarbeitsbühnen ausgebildet.

Die Internationale Sicherheits-Gesetzgebung verlangt in zunehmendem Maße ein korrektes Training. Ihr Geschäft beruht auf der Produktivität Ihrer Mitarbeiter - bestehen Sie daher auf IPAF-Training, damit Ihre Bediener von Hubarbeitsbühnen jeden Job in der Höhe effektiv, erfolgreich und in vollkommener Sicherheit ausführen.

Für weitere Einzelheiten nehmen Sie jetzt
Kontakt mit IPAF auf

Tel: +49 (0)421 6260 310 Email: deutschland@ipaf.org

- Finden Sie Ihr nächstgelegenes IPAF-Schulungszentrum
- Informieren Sie sich, wie Sie ein IPAF-Schulungszentrum gründen können
- Fragen Sie, wie Sie IPAF-Mitglied werden und wie IPAF Ihnen geschäftliche Vorteile bringt

IPAF-Deutschland, Grüner Weg 5, 28790 Schwanewede, Deutschland

Zentrale

IPAF Ltd, UK
Tel: +44 (0)15395 62444 info@ipaf.org

IPAF-Basel
Tel: +41 (0)61 225 4407 basel@ipaf.org

IPAF-Benelux
Tel: +31 (0)6 3042 1042 benelux@ipaf.org

IPAF-France
Tél: +33 (0)6 83 08 33 78 france@ipaf.org

IPAF-Italia
Tel: +39 02 93581873 italia@ipaf.org

IPAF-España
Tel: +34 956 297 406 espana@ipaf.org



AWPT Inc-USA
Tel: +1 518-280-2486 mail@awpt.org

Schulungen erfüllen laut TÜV die
Norm ISO 18878



Die weltweiten
Experten für den
sicheren Betrieb von
Arbeitsbühnen



www.ipaf.org/de



Purchase IPAF's US and European Rental Reports at
www.ipaf.org or by emailing info@ipaf.org

Kran & Bühne

DAS MAGAZIN FÜR KRAN- UND ARBEITS-BÜHNEN-ANWENDER

12. Jahrgang Nr. 79

Vertikal Verlag

Sundgaullee 15 · D-79114 Freiburg
Tel.: 0761 897866-0 · Fax: 0761 8866814
E-mail: info@vertikal.net

► www.Vertikal.net

Rüdiger Kopf, Chefredaktion, rk@vertikal.net
Alexander Ochs, Redaktion, ao@vertikal.net
Tel.: 0761 897866-0 · Fax: 0761 8866814

Korrespondent GB/Irland
Mark Darwin, md@vertikal.net

► **Anzeigenverkauf**

Deutschland, Österreich, Schweiz, Skandinavien:

Karlheinz Kopp, Vertikal Verlag,
Sundgaullee 15 · D-79114 Freiburg
Tel.: 0761 897866-15 · Fax: 0761 8866814
E-mail: khk@vertikal.net

Frankreich, Belgien und Spanien:

Hamilton Pearman, 32 rue de la 8 mai 1945
F-94510 La Queue en Brie, France.
Tel : +33 (0)1 45 93 08 58 · Fax : +33 (0)1 45 93 08 99
E-mail : hpearman@wanadoo.fr

Italien: Fabio Potesà, Mediapoint & Communications SRL,

Corte Lambruschini,
Corso Buenos Aires 8, V Piano-Interno 7,
I-16129 Genova, Italien.
Tel: +39 010 570 4948 · Fax: +39 010 553 0088
E-mail: info@mediapoint srl.it

Niederlande: Hans Aarse

39 Serengenstraat, 3295 RN,
S-Gravendeel, Niederlande
Tel.: +31(0)78 673 4007, Mobil: +31 (0)630 421042
E-mail: ha@vertikal.net

UK, USA and all other areas:

Pam Penny
PO box 6998 Brackley NN13 5WY. UK
Tel.: +44 (0)8707 740436 Fax: +44 (0)1295 768223
Email: pp@vertikal.net

► **Kleinanzeigen**

Karlheinz Kopp, Vertikal Verlag,
Sundgaullee 15, D-79114 Freiburg
Tel: 0761 897866-15 Fax: 0761 8866 814
E-mail: khk@vertikal.net

Herausgeber: Leigh Sparrow

Email: lws@vertikal.net
Layout: Artwork, Werbung & Design
Wendlinger Str. 19, D-79111 Freiburg
E-mail: rudat@artwork-design.de

Produktion + Verwaltung: Nicole Engesser

Ⓞ Nähere Informationen zu Inseraten in unserer britischen Schwesterzeitschrift **Cranes & Access** erhalten Sie auch unter obigen Adressen. **Kran & Bühne** erscheint achtmal pro Jahr. Der Jahresbezugspreis beträgt € 26,- (Einzelexemplar € 13,-). Namentlich gekennzeichnete Beiträge geben nicht unbedingt die Meinung der Redaktion wieder. Nachdruck nur mit ausdrücklicher Genehmigung des Verlages und unter voller Quellenangabe. Alle Rechte vorbehalten. Zur Zeit gilt die Anzeigenpreisliste Nr. 2. Abonnieren Sie Online unter ► www.Vertikal.net

Druck: Quensen Druck + Verlag,
Utermöhlestraße 9, D-31135 Hildesheim
E-mail: info-hi@quensen-druck.de

© The Vertikal Press Ltd 2009

ISSN 1436-7831

Mitglied von Ipfaf **IPAF**



Die Auflage unterliegt der Kontrolle der Informationsgemeinschaft zur Verbreitung von Werbeträgern.

cranes & access

Vertikal Verlag



Titelthema
Bonjour Paris!
Die Intermat 2009 lockt.
S. 14



Küspert, übernehmen Sie! 42



Der Glaube an die Wende 41



Große Raupenkrane im Einsatz 26



Dreiteiliges Sicherheitspaket 38



Reine Anhängsel? 31

INHALTSVERZEICHNIS

PANORAMA

- Messekalender** 5
- Neuste Nachrichten** 6
- Nachlese: Bern & Mawev-Show / Neue Teleskopen von JLG und Genie/ 15 Mal Maeda

MASCHINEN

- Große Raupenkrane im Einsatz** 26
- Spezialmaschinen für besondere Anforderungen: Einmal mehr sorgt die Windkraftbranche für Rückenwind bei den Herstellern von Großraupen. Alexander Ochs berichtet.

- Reine Anhängsel?** 31
- Anhängerbühnen fristen ein Mauerblümchendasein. Warum eigentlich? Ist das gerechtfertigt? Rüdiger Kopf hat sich umgehört.

MENSCHEN

- Dreiteiliges Sicherheitspaket** 38
- Sicherheit lässt sich nicht verordnen und schon gar nicht vertagen – Zeit, sie ins Rampenlicht zu rücken. I: Die Kranunfallzahlen zeigen einen rückläufigen Trend, wie ein Blick ins Zahlenwerk zeigt. II: Negative Bühnen-Erfahrungen und Befahrungen vermeiden helfen will Reinhard Willenbrock von Deutschland. III: Und auf Nummer Sicher gehen will auch der Tag der Arbeitsbührensicherheit in Hamburg.

- Der Glaube an die Wende** 41
- Mit einer Marktberreinigung in den nächsten ein, zwei Jahren rechnet Palfinger. *Kran & Bühne* im Gespräch mit Felix Strohbichler, verantwortlich für das Europa-Geschäft.

- Küspert, übernehmen Sie!** 42
- Seit wenigen Monaten führt Jürgen Küspert den bbi. Was ändert sich, was bleibt gleich? Rüdiger Kopf hat nachgefragt.

EVENTS

- Bonjour Intermat!** 14



Allez, auf nach Paris! Wer ist da, was gibt es Neues? Die große Messevorschau von *Kran & Bühne*.

EINBLICK 43

Unser Foto des Monats und weitere Kurzmeldungen aus aller Welt

WEBSEITENVERZEICHNIS 44

K&B's Liste wichtiger Internetadressen

K&B LADEN 46

Gedehnt / Geprüft / Geschützt / Gesichert / Dokumentiert

KLEINANZEIGEN 47

Ihr erfahrener Partner... ... für Arbeitsbühnen.



- Großer Lagerbestand an neuen Maschinen der führenden Hersteller.
- Maschinen werden in dem von Ihnen gewünschten Zustand geliefert.
- Wir machen es Ihnen leicht und sprechen Ihre Sprache.
- Wir bieten Original-Ersatzteile der gängigsten Marken.
- Wir bieten den besten Kundendienst.
- Wir haben eine separate Abteilung für Aluminiumgestellsysteme.



Die Nummer 1 ist
immer an der Spitze!


PlatformSales
EUROPE

PlatformSales Europe • Maxwellstraat 6 • 3316 GP Dordrecht • The Netherlands

T. +31 78 65 217 65 • F. +31 78 65 217 60 • E. sales@platformsaleseurope.com • I. www.platformsaleseurope.com

Editorial



Veränderte Messelandschaften



Haben sich Messen überlebt? Es gibt die Fraktion, die sagt, dass Messen überflüssig seien, schließlich erhält man heutzutage alle Informationen, die man benötigt, im Internet und aus den Medien. Außerdem seien es sowieso zu viele Messen geworden. Weder die Aussteller noch die Besucher kommen da

noch hinterher.

Befürworter der Messen halten dagegen, dass nur mit einer Messe sowohl Besuchern als auch Ausstellern die Möglichkeit gegen wird, schnell und einfach mit vielen in Kontakt zu treten. Nur durch solche Foren bestünde die Möglichkeit, Geräte in Augenschein zu nehmen das Neueste aus der Welt der Technik zu erfahren und seinem Gegenüber dabei in die Augen zu blicken. Man muss nicht mehr auf jeder Messe mittanzen. Wer aber wieder einmal auch das Bedürfnis hat, die Geräte in Augenschein zu nehmen und seinen Geschäftspartner zu treffen, muss sich auf den Weg zu ihm machen. Wo, ist nur eine Frage der Abstimmung. Messen sind dabei nur ein Mittel, wo beide sich auf halbem Weg treffen können. Messen sind schlicht eine Chance, kein Zwang.

Ihr

RÜDIGER KOPF



Messekalender

Deutschland

RESALE 2009



15. Int. Messe für gebrauchte Maschinen und Anlagen
22.-24. April 2009; Karlsruhe
Tel: 07244 /70750; Fax: 07244 /707550

TABS 2009



Tag der Arbeitsbührensicherheit
17. Juni 2009; Hamburg
Tel: 0761 8978660; Fax: 0761 8866814

PLATFORMERS' DAYS 2009



Deutschlands Treffpunkt für Arbeitsbühnen
28.-29. August 2009; Hohenroda
Tel: 05031 981742; Fax: 05031 981743

A + A 2009



Arbeitsschutz + Arbeitsmedizin, Messe für Sicherheitstechnik
3.-6. November 2009; Düsseldorf
Tel: 0211 456001; Fax: 0211 4560-668

BAUMA 2010



29. Internationale Baumesse
19.-25. April 2010; München
Tel: 089 51070; Fax: 089 5107506

Ausland

INTERMAT 2009



Internationale Baumesse
20.-25. April 2009; Paris, Frankreich
Tel: +33 (0)1 49685224; Fax: +33 (0)1 49685475

IBF - 14. INT. BAUMESSE



Fachmesse der Baubranche in Tschechien
21.-25. April 2009; Brno / Brünn, Tschechien
Tel: +420 (0)541 152863; Fax: +420 (0)541 152889

CTT 2009



10th International Show of Construction Equipment and Technologies
2.-6. Juni 2009; Moskau, Russland
Tel: +49 (0)89 94922-339; Fax: +49 (0)89 94922-350

SUISSE PUBLIC



Schweizer Fachmesse für öffentliche Betriebe & Verwaltungen

9.-12. Juni 2009; Bern, Schweiz
Tel: +41 (0)31 3401183; Fax: +41 (0)31 3401110

VERTIKAL DAYS



"A meeting of minds"
24.-25. Juni 2009; Haydock, England
Tel: +44 (0)8707 740436; Fax: +44 (0)1295 768223

MATEXPO



33. Int. Baumaschinenfachmesse
2.-6. September 2009; Kortrijk, Belgien
Tel: +32 (0)56 210832; Fax: +32 (0)56 257982

VERTICAALDAGEN BENELUX



Treffpunkt für Arbeitsbühnen, Teleskopstapler u. Minikrane
25.-26. September 2009; Safaripark Beekse Bergen, Holland
Tel: +31 (0)6 30421042; Fax: +31 (0)84 7100518

SAIE



Italiens große Baumesse - Zahlreiche Hubarbeitsbühnen und Ladekrane.
28.-31. Oktober 2009; Bologna, Italien
Tel: +39 051 282111; Fax: +39 051 2823322

Links zu den Webseiten der Messen finden Sie auf



NEWS TICKER

✚ Mit einem Umsatzrückgang rechnet **Manitou**. Geht man von den bisherigen Zahlen für dieses Jahr aus, könnte der Umsatz 2009 um bis zu 40 Prozent sinken, so das Unternehmen.

✚ Die Umsätze von **Haulotte** im Jahr 2008 belaufen sich auf 450,8 Millionen und liegen damit um 30,4 Prozent unter dem Vorjahr. Für 2009 werden keine Vorhersagen gemacht.

✚ Das Online-Bewertungssystem des **Lectura-Verlages** hat seinen Datenpool frisch aufgefüllt. Allein für Baumaschinen umfasst

dieser heute schon 28 Maschinenarten, 9200 Maschinentypen und 170 Hersteller.

✚ Die **Europlattform-Konferenz** von IPAF und KHL findet am 15. September 2009 in Mailand statt. Thema der eintägigen Veranstaltung: „Access Rentals: Ready for the Rebound?“.

✚ Im kürzesten Monat des Jahres hat **Vertikal.Net** alle Rekorde gebrochen. 94.083 Besucher von 44.382 unterschiedlichen IP-Adressen sorgten im Februar für 4,84 Millionen Hits. Herzlichen Dank!

Jetzt im Bilde

GSK abgelichtet



Nun sind wir im Bilde: Zum ersten Mal ist Groves neuer GSK55 im Foto zu sehen. Der Clou des neuen Konzeptes: Der 55-Tonner ist mit einem speziell konstruierten LKW-Fahrwerk kombiniert, welches als Anhänger dient. Als Zugfahrzeug kann der Kunde einen beliebigen LKW benutzen. Ein zweiachsiges Zugfahrzeug bringt Achslasten von unter neuen

Tonnen - und das bei vollem Gegengewicht von 11,6 Tonnen. Michael Preikschas, Manitowoc's Senior Produktmanager für All Terrain Krane, sagt: „Der GSK ist eine günstigere Alternative für unsere Kunden, die die Leistung eines Grove AT-Krans erwarten, aber nicht unbedingt die Geländegängigkeit der GMK-Baureihe benötigen.“

15 Mal Maeda

Maxi-Mini-Flotte



Dieter Beyer, Geschäftsführer von Beyer Mietservice KG (2.v.l.), baut sein Angebot an Spezialmaschinen weiter aus: 15 Maeda-Minikrane haben der umtriebige Geschäftsmann und Beyer-Betriebsleiter Harald Löcher (r.) jetzt von Comac-Geschäftsführer Wolfgang Dahms (l.) sowie den beiden Kranlyft-Vertretern Christer Dijnér

(Mitte) und Bo Börjesson (2.v.r.) erhalten, einen MC 104, drei MC 285, drei MC 405 sowie acht Mal den 305er. Für den 285 stellte Holger Schadwinkel (hinten) von der Firma Wirth einen speziell entwickelten Glassauger vor. Mit 38 Exemplaren weist Beyer nun die mit Abstand größte Minikranflotte hierzulande auf.

Schwimmende Arbeitsbühne

Vom Mietpool aufs Wasser



Eine Bison Palfinger TKA 35 KS aus dem Pool von Mateco hat den Schritt aufs Wasser gewagt. Sie wurde auf ein schwimmendes Ponton gesetzt und von einem Schubboot angetrieben. Mit einer Arbeitshöhe von 35 Metern und knapp 30 Metern seitlicher Reichweite bietet sich die Bühne dafür an, um Bauwerke von Binnengewässern unter die Lupe zu nehmen. Das Wasser- und Schiff-

fahrtsamt Stuttgart hat diese Art der Zugangslösung für den Einsatz auf dem Neckar zwischen Heilbronn und Plochingen zugelassen, und das bereits mehrfach. Dank des um insgesamt 185 Grad schwenkbaren, überziehbaren Korbarmes können auch Hindernisse unterfahren werden, so dass der Korbarm hinter dem Hindernis wieder aufgestellt werden kann.

Vertikal.net

Informieren Sie sich unter www.Vertikal.net

Sehen & gesehen werden!

Z 32 an Maverlo und Brahmst

Flaggschiff für München



Pünktlich zum Frühlingsbeginn und zum Saisonstart der Fassadenreinigung konnten die Münchner Unternehmen Maverlo und F. Brahmst das neue Flaggschiff von CTE übernehmen. Die CTE Z 32 HE soll bei der Glas- und Fassadenreinigung in den engen Innenstadtbereichen Münchens sowie in anderen deutschen Städten zum Einsatz kommen. Die

Aufstellmaße und das Arbeitsdiagramm ermöglichen eine breit angelegte Verwendung dieser neuartigen LKW-Arbeitsbühne, so der deutsche Vertriebspartner Hematec. Im Bild von links nach rechts: Michael Reiss von CTE, Markus Kalkert von Maverlo, Klaus Brahmst von F. Brahmst und Franz Josef Heiland von Hematec.

Rösler Minidat stellt Insolvenzantrag

Software-Technik arbeitet weiter

Die Rösler Minidat GmbH hat am Freitag, den 27. März einen Insolvenzantrag gestellt. Die Rösler Software-Technik GmbH ist davon unbenommen und wird weiter ihre Geschäfte tätigen. Klaus-Dieter Rösler versichert: „Für die Kunden ändert sich nichts.“ Klaus-Dieter Rösler, Geschäftsführer der Rösler Minidat GmbH, äußerte sich in einer Mitteilung, die seinen Kunden zuging, wie folgt: „Da das bisherige Finanzierungsmodell der Rösler Minidat GmbH in Frage gestellt ist, musste heute (Freitag, 27.03.2009) über das Vermögen der Gesellschaft wegen drohender Insolvenz ein Insolvenzantrag gestellt werden. Die Belieferung und Betreuung der Kunden ist jedoch gesichert und kann künftig ohne Einschränkung auch durch die Rösler Software-Technik GmbH erfolgen. Diese steht für Ihre Fragen jederzeit zur Verfügung.“ Anfang April wurde seitens des Gerichts ein Insolvenzverwalter bestimmt, bestätigt Klaus-Dieter Rösler gegenüber *Kran & Bühne*. Dies war insofern abzusehen, als der



Investor Leonardo Venture bereits im Jahresabschluss 2007 die Beteiligung an Rösler Minidat beschrieben hat. „Bei der Rösler Minidat GmbH hat die Überprüfung der Beteiligung ergeben, dass diese als reine Vertriebsgesellschaft keine entsprechende Werthaltigkeit aufweist“, schrieb Leonardo im Quartalsbericht im Dezember 2008. Hintergrund des Ganzen sind offenbar auch Unstimmigkeiten bei Leonardo Venture GmbH & Co. KGaA mit Sitz in Mannheim. Änderungen beim Personal sind seitens des Bremer Unternehmens Rösler derzeit nicht geplant.

Nicht zu sehen, aber immer Herr der Lage.

Scalable Mobile Control System



Steuerungssysteme für mobile Krane und Baumaschinen arbeiten im Hintergrund und sind zugleich maßgebend für die Sicherheit. Unser neues Scalable Mobile Control System verbindet Sicherheit mit Wirtschaftlichkeit. Denn es ermöglicht maßgeschneiderte Lösungen für Ihre Maschine – und zwar mit entscheidenden Vorteilen:

- höchste Modularität in Hard- und Software
- ein Steuerungssystem für Ihre komplette Produktpalette
- Konformität u. a. mit EN ISO 13849

Profitieren Sie von unserem Know-how und von der Erfahrung der Marken PAT, Krüger und Hirschmann – mit Belden, dem weltweiten Marktführer bei Lösungen zur Signalübertragung.

Scalable Mobile Control System
Vielseitig. Leistungsstark. Sicher.

www.hirschmann.com/smps



Besuchen Sie uns!
20. – 25. April 2009
Halle 5A, Stand K 068



 **HIRSCHMANN**
A BELDEN BRAND

INTERMAT

Internationale Fachmesse für Ausrüstungen
und Verfahren im Hoch- und Tiefbau
sowie in der Baustoffindustrie **2009**

vom 20. bis 25. April

PARIS - NORD VILLEPINTE

Building the future

1,500 | **210,000** | **200,000 m²**
Aussteller | **Besucher** | **Ausstellungsfläche**



A trade show organized by
comexposium

IMF GmbH _ Ilona Wohra
Worringer Straße 30 _ 50668 Köln
Tel: 0221/13 05 09 02 - Fax: 0221/13 05 09 01
i.wohra@imf-promosalons.de

www.intermat.fr

Kurz & Wichtig

■ Terex AWP hat **David Gillrie** zum Global General Manager für die Teleskopklader-Linie ernannt. Er soll die Bedürfnisse des Marktes und der Kunden einschätzen, neue Produktideen und Vertriebskanäle bestimmen, die Produktionskapazitäten der Nachfrage anpassen, die Preise festlegen und Marketingkampagnen entwickeln. Zuvor war Gillrie acht Jahre lang bei Ingersoll-Rand in verschiedenen Positionen tätig.



■ Das diesjährige Führungskräfte-Meeting der **Böcker AG** fand in den Niederlanden statt. Dort entstehen direkt am Rotterdamer Hafen die ineinandergreifenden Maas-Türme, die mit rund 165 Meter zukünftig das höchste Gebäude in den Niederlanden sind. Zur Zeit sind auf der Baustelle zwei Böcker-Senkrechtaufzüge zur Personen- und Lastenbeförderung der Modellreihe „Giant“ bis zu einer Höhe von 150 Meter im Einsatz.

■ **Ron DeFeo**, Chef der Terex-Gruppe, geht mit gutem Beispiel voran und verzichtet freiwillig auf den ihm zustehenden Bonus von 1,17 Millionen Dollar. Andere Terex-Führungskräfte wie Thomas Riordan, Phillip Widman, Richard Nichols und Steve Filipov hingegen haben Boni erhalten.

■ Anlässlich des 50-jährigen Firmenjubiläums überreichten Vertreter von **Bobcat** dem Weltkin-

derhilfswerk Unicef 45.000 Euro. Bobcat versteigerte hierfür einen goldlackierten Kompaktlader S175. Das siegreiche Gebot kam vom niederländischen Händler Inter-Techno.

■ Kürzlich wurde ein Autokran im Wert von einer Million Euro in Neuruppin gestohlen. Der Dieb setzte das Gefährt in Bewegung und fuhr auf die Autobahn in Richtung Polen. Durch das Anfahren wurde der Besitzer per Handy alarmiert, denn das Fahrzeug war mit dem Satellitenortungssystem GPS ausgestattet. Auf seinem Laptop konnte der Firmeninhaber aus Niedersachsen die Route des gestohlenen Fahrzeugs verfolgen. Zwei Stunden, nachdem der Mann die Polizei benachrichtigt hatte, konnte die Bundespolizei den **Krandieb** auf der A12 stoppen.

■ Neuer Produktmanager für die Scherearbeitsbühnen von Terex

Aerial Work Platforms (AWP) ist **Jeff Weido**. Weido soll in seiner neuen Funktion die strategische Marschroute für diese Produktlinie festlegen und in Zusammenarbeit mit Vertrieb, Marketing, Technik und Entwicklung entscheidend voranbringen. Zuvor war Weido als Produktmanager für die DeWalt-Produktreihe bei Black & Decker zuständig.



Schickling erweitert

Nifty nach Niedersachsen



Zwei Nifty HR21DE sind an Schickling mit Sitz in Visbek, Niedersachsen gegangen. Ausschlaggebend waren die kompakten Maße der Selbstfahrer: nur 2,25 Meter breit, fünf Meter Transportlänge – bei 12,60 Meter Reichweite. Mark van Oosten,

Geschäftsführer Niftylift Deutschland, freut sich: „Wir sind wirklich erfreut über die Zahl der Aufträge, die im Moment eingehen. Vermietunternehmen werfen verstärkt ein Auge auf Spezialmaschinen wie die Nifty HR21DE, HR21DE, HR15N und 17N“.

Gleich drei Wumag-Bühnen hat die Firma Gräber in Empfang genommen: eine WT 530, WT 270 und WTB. „Ab Mai 2010 steht auch eine WT 1000 zu Verfügung“, verrät Geschäftsführer Alexander Gräber (2.v.r.) stolz. „Wir orientieren uns in Richtung Spezialgeräte und vor allen Dingen in Großgeräte jeder Kategorie.“ Im Bild: Michael Heer, Gebietsverkaufsleiter Palfinger, Uwe Machui und Alexander Gräber von Gräber Arbeitsbühnenvermietung sowie Horst Bröcker, Vertriebsleiter Palfinger.



Übergabe

Spinnenkran für ABB

Im Januar 2009 konnte Markus Hodel (l.), Geschäftsführer der Firma Nello's Reparaturservice, einen Maeda Miniraupenkran MC 305 CRME übergeben an Oliver Schulz, Leiter Kranservice bei ABB. ABB entschloss sich zum Kauf eines Miniraupenkranes für die neue Werkhalle. Inneinsätze sind problemlos möglich dank Dualsystem: der Kleinkran kann mit Diesel oder elektrisch betrieben werden.

Nello's Reparaturservice ist der Generalvertreter für Maeda-Minikrane in der Schweiz und Liechtenstein. Neben Verkauf und Servicestation bietet Nello's mit Sitz in Brittnau auch einen großen Mietpark. Die Krane werden im französischen Teil der Schweiz



schon seit vielen Jahren eingesetzt, während die Deutschweizer erst in den letzten Jahren auf den Geschmack gekommen seien, so Hodel. Die Spinnenkrane, meint er, sind das ideale Arbeitswerk-

zeug für die Schweiz. Sie werden am Hang, in kaum zugänglichen Stellen, im Innenbereich und Tunnelbau, auf dem Dach von Gebäuden und, und, und... eingesetzt.

Partnerschaft bekräftigt

SkyAccess und Worldlift haben ihre Zusammenarbeit erneuert. Der langjährige Vertriebspartner für die Denkalift-Geräte in der Schweiz wird neben den Geräten dieser Marke auch Ansprechpartner für die weiteren Marken des Herstellers Worldlift in der Schweiz sein. Dies haben beide auf der jüngst stattgefundenen Baumaschinenmesse in Bern bekräftigt.



Baumaschinenmesse mit gutem Abschluss

Hohe Zufriedenheit



Die Veranstalter der Baumaschinenmesse ziehen in diesem Jahr eine sehr positive Bilanz: mehr Aussteller (235) und mehr Besucher (über 26000). Der Verband der Schweizerischen Baumaschinenwirtschaft

VSBM blickt optimistisch in die Zukunft. VSBM-Präsident Stephan Zahner dazu: „Die trüben Konjunkturaussichten konnten dem Baugewerbe bisher wenig anhaben. Die Auftragslage und die Auslastung in der Schweizer Baubranche sind weiterhin gut. Das haben uns auch die Reaktionen der Aussteller und der Besucher bestätigt.“

Auch die Aussteller aus dem Bereich Krane und Arbeitsbühnen waren in der Mehrzahl sehr zufrieden. Beispielhaft hierfür sind die Übergaben auf dem Stand von Stirnimann. Sylvio Bernasconi, Geschäftsführer von Bernasconi, nahm einen Potain-Kran des Typs MDT 368 entgegen. Das Westschweizer Unternehmen mit Sitz in Neuenburg führt nur Turmdrehkrane der Marke Potain. Einen GMK5220 hat Claude Matthey in Empfang genommen. Der Fünfachser ist bereits der 14. Mobilkran in der Flotte seines Unternehmens. Das Bild zeigt Sylvio Bernasconi (l.), Claude Matthey (M.) und den Geschäftsführer der Stirnimann AG, Lorenzo Cassani (r.).

Neuer Vertriebspartner

Böcker mit Schuler & Schlömmer



Seit kurzem läuft der Vertrieb von Böcker-Geräten in der Schweiz nun gemeinsam mit dem Unternehmen Schuler & Schlömmer. Das ganze Spektrum von Alukranen über Bauaufzüge bis hin zu Möbelaufzügen wird nun sowohl über die Anfang des Jahres gestartete Böcker Schweiz AG als auch über Schuler & Schlömmer angeboten. Beide Partner – hier im Bild v.l.n.r.: Michael Sendermann von der Böcker AG, Damian Schuler von Schuler & Schlömmer sowie Reto Schlumpf von der Böcker

Schweiz AG – bestätigten gegenüber *Kran & Bühne* in Bern, dass das Ziel sei, so den Markt gemeinsam zu bedienen.

Die Böcker Schweiz AG ist offiziell am 1. Januar in Oftringen gestartet. Dort besitzt das Tochterunternehmen der Böcker AG einen Sitz mit 1200 Quadratmeter Fläche, wo inzwischen vier Mitarbeiter beschäftigt sind. Schuler & Schlömmer hat sich im Zuge dieser Vertriebsgemeinschaft von seinem früheren Partner Klaas getrennt.

Bühne am Bohrturm eingesetzt



Erst in die Höhe, dann in die Tiefe

Österreich kommt einem nicht sofort als Erdöl- und Erdgasförderland in den Sinn. Tatsächlich hat aber die Firma RAG jetzt in Neukirchen eine der modernsten Bohranlagen Europas in Betrieb genommen. Die Rohöl-Aufsuchungs-Aktiengesellschaft hat seit der Entdeckung von Öl und Erdgas 1937 im Wiener Becken mehr als 14 Millionen Tonnen Rohöl und 23 Milliarden Kubikmeter Erdgas gefördert. Die Bohranlage wurde in Containerbauweise errichtet, wobei der Unterbau eine Höhe von 6,6 Meter hat und die Masthöhe 34 Meter beträgt.



werden. Mithilfe der Teleskopbühne JLG 860 SJ von Obermair konnten die Monteure sicher und punktgenau die notwendigen Arbeiten in der Höhe durchführen.

Am Bau der neuen Anlage war der System-Lift-Partner Obermair-Transporte aus Oberndorf bei Schwanenstadt mit dem Einsatz einer Arbeitsbühne beteiligt. Innerhalb eines engen Zeitplans mussten die einzelnen Module montiert

In einer Tiefe von rund 2800 Metern wird jetzt nach Erdöl gesucht. Die gilt es dann, wieder nach oben zu befördern – das heißt: erst in die Höhe, dann in die Tiefe, dann wieder in die Höhe...

Mawev-Show



Gelungene Premiere(n)

Vom 25. bis 28. März ging die Mawev-Show erstmalig am neuen Standort in Kottingsbrunn, südlich von Wien, über die Bühne. Europas größte Demonstrations-Event von Baumaschinen und Baufahrzeugen im Jahr 2009 hat dabei eine Fläche von 200.000 Quadratmetern bespielt. Die 300 Aussteller zeigten sich zufrieden, die 30000 Besucher genossen

den Demonstrations-Charakter des Events. Und auch so mancher Aussteller präsentierte Premieren. So zeigte allein Palfinger vier neuen Doppelkniehebelkrane in der Klasse von 13 bis 18 mt: die Modelle PK 13002, PK 14002 EH, PK 16002 und PK 18002 EH High Performance. Schwerlastspezialist Goldhofer stellte den neuen Tiefladeanhänger TU 4 vor.



Werden Sie unser Partner!

Europas größter Verbund mittelständischer Arbeitsbühnenvermieter

Wir suchen Partner v.a. für diese PLZ-Gebiete:
0, 1, 26, 27, 29, 36,
37, 38, 39, 54, 56,
87, 94, 97, 98.

Über 100 Mietstationen
in Deutschland und Europa

Gemeinsamer Mietpool:
über 8000 Geräte

Umfangreiche Gerätedatenbank
zur Suche und Info

Gemeinsamer Einkauf

Intensiver Erfahrungsaustausch

Überregionale Werbung

Schulungen, Zertifizierungen

www.partnerlift.com

oder rufen Sie uns an:
0180 – 5212469



Arbeitsbühnen



Baumaschinen



Krane



Stapler

Consider the possibilities...

Der Maeda Minikran vom Spezialisten für Anwendungen wie Einbau von Verglasungen, Innen- und Außenverkleidungen bis hin zu allgemeinen Hebearbeiten ist überragend für alle Anwendungen, und spart Ihnen Zeit und Geld. Finden Sie heraus, wie Maeda Minikrane Ihnen helfen können.

+49 (0)511 963520

+49 (0)9433 204990

+ 43 (0)7355 84780

+ 41 (0) 62 752 99 90

+44 (0)1179 826661

RUFEN SIE UNS AN

- Glasbehandlung ■ Gebäudeverkleidungen ■ Eingeschränkte Zugänglichkeit
- Heben auf Dächern ■ Wartungsarbeiten ■ Holzbauten ■ Installation von Kunstwerken
- Gewerbliche Wartung ■ Unebener Untergrund ■ Eisenbahnen ■ Versorgungsunternehmen
- Zugangsarbeiten ■ Mannlöcher ■ Stahlkonstruktionen

www.maedacranes.de



PARTNER

Vermietung bundesweit
www.partnerlift.com

CraneSTAR

Unsere Investition in Ihre Zukunft



Manitowoc bringt die Innovation auf das nächste Level. Besuchen Sie uns auf der **Intermat, Stand E6 B 060**, und erleben Sie als Erste die Demonstration des CraneSTAR, unserem neuen Asset Management System. Finden Sie heraus wie wir die Industrie - und Ihre Zukunft verändern.

CraneSTAR. Built by crane professionals — for crane professionals.

Landwirtschaft im Visier

Teleskopen-Trio



JLG hat drei neue kompakte Teleskoplader vorgestellt, die auf die Landwirtschaft zielen. Die zwei Modelle L2906H und 2906H können mit 5,8 Meter Hubhöhe sowie 2,9 Tonnen Hubkraft aufwarten. Der dritte Neuling hört auf den Namen 3507H und erreicht eine Hubhöhe von knapp sieben Metern. Seine Kapazität liegt bei 3,5 Tonnen. Entwickelt wurden die drei Neuheiten im Werk Maasmehelen in Belgien, wo sie auch produziert werden. Alle sind mit Tier-III-Deutz-Motoren und hydrostatischem Getriebe ausgestattet.

Robbert Monteban, Marketingdirektor Europa, Mittlerer Osten und Afrika, sagt: „Die Baureihe der kompakten Teleskoplader ist mit der Absicht entwickelt worden, hochgradig zuverlässige und abgestimmte Maschinen auf dem Bauernhof zur Verfügung zu haben. Wir sehen viel Potenzial für diese neue neuen Kompakten.“

Insgesamt umfasst die Teleskoplader-Riege von JLG für die Landwirtschaft nun acht Modelle mit Hubhöhen zwischen 5,6 und neun Metern, die zwischen 2,4 und vier Tonnen heben können.

Neuheiten von Genie

Den Dreh raus



Genie hat zwei neue Teleskoplader mit Hubhöhen von 16 und 18 Metern und vier Tonnen Hubkraft auf den Markt gebracht. Die beiden Modelle namens GTH-4016 SR und GTH-4018 SR haben einen drehbaren Oberwagen und zielen auf Vermieter. Der GTH-4016 SR hat eine maximale Hubhöhe von 15,42 Metern, hebt 4000 Kilogramm und kann bei maximaler Reichweite von 13,35 Metern noch 700 Kilo stemmen. Der GTH-4018 SR kommt auf Höhen bis 17,54 Meter, wuppt ebenso 4000 Kilogramm und kann auf 15,53 Metern – der Maxi-Reich-

weite – noch 500 Kilo heben. Die Maschinen sind mit einem 74 kW Perkins-Motor ausgestattet. Sie verfügen über drei Lenkarten sowie einen multifunktionalen 5x1-Joystick, mit dem sich unter anderem der Oberwagen drehen lässt. Carlo Forini, Geschäftsführer von Genies Teleskoplader-Sparte, meint: „Diese Rough-Terrain-Telehandler mit hoher Reichweite haben einen rotierenden Oberwagen, mit dessen Hilfe die Last umgesetzt werden kann, ohne dass man die ganze Maschine neu positionieren muss. Das spart dem Bediener Zeit.“

Neuzugang

Fassi für Kurth



Eine neue Volvo 4-Achs-Sattelzugmaschine mit Ballastpritsche und passendem Ladekran steht bei Kurth Autokran aus Nettersheim im Fuhrpark. Der Ladekran des Typs Fassi F660XP kommt auf eine maximale Systemlänge von 30,2 Meter und ein Lastmoment von 66mt. Bis auf 20,3 Meter können noch über zwei Tonnen Last gehoben werden.



Anfang des Jahres hat Airo eine neue Version der Hubarbeitsbühnen mit Explosionsschutz auf den Markt gebracht. So hat das Unternehmen sein Modell SF 1700-E/L-2E nach Vorgabe der ATEX-Richtlinie für Kategorie 3G (Zone 2), Gas der Gruppe IIB, Temperaturklasse T3 (200°C) auf die explosionsgeschützte Version umgerüstet.

Paris ruft

Europas wichtigste Baumaschinenmesse in diesem Jahr ist die Intermat. Auch wenn diesmal einige namhafte Hersteller fehlen, ist die Veranstaltung eine der großen und wichtigen weltweit. Kran & Bühne sagt: Allez, auf nach Paris!



Natürlich wird der ein oder andere Einwände erheben. Manche sprechen gar hämisch von einem „Totentanz“; der da in Paris abgehalten werde und dem man fernbleiben wolle, koste es, was es wolle. Und damit wären wir auch bei einem heiklen Thema: Kosten und Kostensenkungen. Aufgrund der drastischen Talfahrt der Weltwirtschaft haben sich einige renommierte Hersteller kurzfristig entschlossen, ihr Marketingbudget zu kappen oder anderweitig einzusetzen und diesmal nicht in Paris als Aussteller dabei zu sein. Die Liste der Absagen ist lang und prominent: Terex/Genie, Tadano, Bronto, Aichi, Niftylift und Alimak Hek. Aber auch Franzosen wie Manitou verzichten auf ihr Heimspiel. Auch JLG hat zuletzt seine Zusage zurückgezogen.

Des einen Leid, des andern Freud'

Auch wenn nicht alle dabei sind, werden sich viele zur „Schau stellen“. Darunter bei den Bühnen der Heimvertreter Haulotte ebenso wie CTE, Dinolift, Hinowa, Iteco, Leguan, Lionlift, Merlo, Multitel Pagliero, Oil & Steel, Palazzani, Platform Basket, Ruthmann,

Skyjack, Socage, Teupen, Time Versalift, Worldlift und Palfinger/Wumag. Eine ganze Menge, wie man sieht. Obendrein gibt es noch Mastkletter- und Aufzugstechnik von Alba Macrel, Böcker, Fraco, Goian, Maber, Safi, Saltec und Scancrawler.

Krantechnisch hat die Intermat 2009 eine Menge zu bieten: Mit vielen Neuheiten wie dem interessanten Konzept GSK55 und großer Präsenz ist zum Beispiel Manitowoc am Start. Auch Liebherr bringt Neues, und zwar den 6-Achser Mobilkran LTM 1350-6.1 sowie einen neuen Aufbaukran namens MK88. Kobelco feiert die Premiere seines 400-Tonnen-Raupenkranes SL4000, um nur einige Highlights zu nennen. Krane aus Südeuropa stehen mit Comansa, Effer, Locatelli und Marchetti auf der Agenda. Aus asiatischer Produktion stammen die Minikrane von Maeda und Unic sowie die Mobilkrane von XCMG und Zoomlion.

Praktische Infos

Dauer: Montag, 20. bis Samstag 25. April 2009

Ort: Messegelände Nord Villepinte, nördlich von Paris

Geöffnet: täglich von 9.00 bis 18.00 Uhr

Eintritt: Euro 50 (für die ganze Dauer)

Webseite: www.intermat.fr



AUSSTELLERLISTE

AGS E6 E 030

AGS präsentiert das überarbeitete AC3_ID, ein Sicherheitssystem für Turmdrehkrane. Das Touchscreen-Display liefert Infos zu Windgeschwindigkeit, Lastmoment, Antikollision und Zonensystem sowie Datalogging: Das heißt, dass die Krandaten (Betriebszeiten, Bewegungen, Anzahl Hübe usw.) der letzten zwei Jahre aufgezeichnet werden und in

einer Art Zeitraffer-Film abrufbar sind.

Alba-Macrel 4 K 048

Spanischer Anbieter für Aufzugs- und Mastklettertechnik

Altec 5A J 080

Französischer Anbieter von Rampen und Unterlegplatten zur Lastverteilung

Ascorel 5A C 030

Elektronische Sicherheits-

Anreise

Mit dem Auto

Von Norddeutschland aus über Aachen und Belgien bis Ausfahrt 6 auf A104...

Von Süddeutschland aus über die französische A4 via Metz und Reims, dann auf der A104 Richtung Lille bis Ausfahrt 2...

Von Paris aus: Nehmen Sie die A1 oder A3 Richtung Lille bis zur Ausfahrt Soissons...

...folgen Sie dann der Beschilderung zum Parc des Expositions (Messegelände).

Mit dem Zug

Der TGV halt in Roissy-Charles de Gaulle, von dort sind es noch etwa 15 Minuten mit der Schnellbahn RER bis zum Parc des Expositions.

Mit dem Flugzeug

Der Flughafen Paris Charles de Gaulle ist rund 15 Minuten entfernt. Ein kostenloser Shuttlebus pendelt während der Intermat täglich von 8.00 bis 19.00 Uhr zwischen Flughafen und Messegelände. Haltestellen sind: Terminal 1A/12, Terminal 2A8, Terminal 2D8, und Terminal 2F 6/7.

Mit der RER (S-Bahn)

Von Paris aus: Nehmen Sie die RER B Richtung Roissy-Charles de Gaulle. Ausstieg am Parc des Expositions. Vom Flughafen Paris Charles de Gaulle: Nehmen Sie die RER B Richtung Paris. Ausstieg am Parc des Expositions (Aufpassen, gleich die erste Station nach dem Flughafen!).



Die Sicherheit fest im Blick!



spectrum B.



spectrum A.

spectrum A / B

Erstklassige Funksteuerungen mit integriertem LCD!

Die neuen HBC-Funksender spectrum A und spectrum B sorgen mit ihrem integrierten LCD für deutlich mehr Sicherheit und Bedienkomfort bei der Steuerung von Kranen und Maschinen. Das Display

ermöglicht die übersichtliche Anzeige von Warnhinweisen, Störungsmeldungen und verschiedensten anderen wichtigen Daten. Damit hat der Anwender die Sicherheit jederzeit fest im Blick!

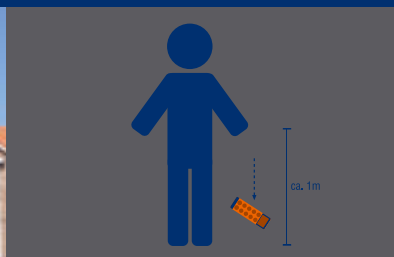
Erleben Sie „Quality in Control“ live:



Weitere wertvolle Features:



Ausführung mit Linearhebeln für die gefühlvolle Steuerung von proportionalen Funktionen.



radiomatic® shock-off / zero-g für die automatische Senderabschaltung in spezifischen Notsituationen.



Der elektronische Schlüssel radiomatic® iON für die schnelle und einfache Aktivierung von Ersatzsendern.



Die automatischen Frequenzwechselverfahren radiomatic® AFS / AFM für ungestörtes Arbeiten ohne Frequenzkonflikte.

◀ und Steuerungssysteme für Hubarbeitsbühnen aus Frankreich

Ausa E6 B 061

Der spanische Hersteller lässt seinen neuen Teleskoplader Taurulift T276H vom Stapel laufen. Er hebt 2,7 Tonnen auf gut sechs Meter Höhe.

Autec 5B P 032



Autec MJ DF ACS

Autec hat seine neusten Funkfernbedienungen an Bord, darunter die MJ mit Joystick und Data-Feedback-Funktion.

Bison Palfinger E5 C 008

Seit' an Seit' mit dem Schwesterunternehmen Wumag Palfinger präsentiert die Unternehmensgruppe LKW-Bühnen von klein bis groß (siehe Palfinger).

Bizzocchi E5 B 019

Selbstfahrer, LKW-Arbeitsbühnen, Gelenk- und Teleskoparbeitsbühnen sowie Aufzüge hat der italienische Hersteller Bizzocchi im Programm (am Stand von CTE). Highlight diesmal ist die 50-Meter-LKW-Bühne 510 HR.

Bluelift

Bluelift präsentiert Raupenarbeitsbühnen italienischer Herkunft.

Bobcat 6 H 081

Bobcat zeigt seine Palette an Teleskopladern, so auch den neuen Kompakten T2250.

Böcker E5 B 011

Neuheiten aus dem Bereich Anhängerkran und Aufzug-

technik stellt die Böcker-Gruppe vor.

Camac

Mastkletterbühnen, Material- und Personenaufzüge aus spanischer Produktion

Case

5A J 100/ 5A J 101 / E7 001 bis 003

Volle Ladung Lader: Rad-, Kompakt-, Teleskoplader

Caterpillar – Bergerat Monnoyeur

5B J 001 / 5B J 021 / E7 001

Caterpillar-Händler für Frankreich

Comilev E5 E 021

Arbeitsbühnen französischen Fabrikats auf LKW oder Van in Teleskop- oder Gelenkteleskopbauweise mit Arbeitshöhen zwischen zehn und 46 Meter

CTE E5 B 019



CTE Traccess 170

LKW-Arbeitsbühnen zwischen 14 und 32 Meter sowie Raupenarbeitsbühnen aus Italien; zu sehen sind das neuste Stück mit der Bezeichnung Zed 21, ein Gelenkteleskop auf 3,5-Tonner, sowie ein Raupengelenkteleskop vom Typ Traccess 170.

Cummins 5B M 020

Als größter „unabhängiger“ Dieselmotorenhersteller bezeichnet sich Cummins.

Dana Off-Highway 5B P 020

Die Gruppe Dana Off-Highway ist weltweit aktiv als Produzent von Achsen, Getrieben, Antriebswellen, Drehmomentwandlern, elektronischen Steuerungen und Bremsen. Auf der Intermat präsentiert das US-Unternehmen ein neues Antriebssystem für Teleskoplader mit seitlich angebrachter Kabine.

Denka Lift E5 J 012

Das Programm an Anhängerbühnen von Denka Lift reicht von zwölf bis 30 Meter Arbeitshöhe.

Dieci 5B F 002 / 5B F 020 / E5 K 002

Teleskoplader made in Italy

Dinolift E5 H 018



Dino 120TN

Eine ganze Reihe an Produktneuheiten hat Dinolift Oy bei seiner Intermat-Premiere im Schlepptau. Die Dino-Palette umfasst siebzehn Anhängertypen mit Arbeitshöhen zwischen 9,5 bis 26 Metern und drei Selbstfahrer (20,5, 24 und 26,5 Meter).

Neu ist die Dino 120TN, ein – auf Knopfdruck – schmaler Trailer mit ergonomischem Rundkorb (siehe S. 31).

Effer E5 B 019

Ladekrane hat sich Effer aus Italien auf die Fahnen geschrieben. Vier Exemplare von Sol.Ge können beäugt werden: Der Star des Quartetts ist der neue Effer 1355 9S mit 22 bis 35 Metern Reichweite. Das Modell 155 LSV,

neu überarbeitet, sowie der erste Effer-Kran mit dem neuen Steuerungssystem DMU 3000 Plus (ein 470er) und ein Modell 35 komplettieren das Ganze.

Falck Schmidt E5 J 012

Die auf Kasten- und Lastwagen aufgebauten Arbeitsbühnen von Falck Schmidt erreichen Arbeitshöhen von zwölf bis 21 Meter.

Faresin E5 G 011

Italienische Teleskoplader

Faymonville E7 005

Hersteller von Aufliegern und Tiefladern für den Spezialtransport

Fraco 4 K 058

Kanadische Mastkletterbühnen

Gelco Gru Clever Crane E6 G 040

Italienische Schnellmontagekrane

Giraf Track E5 K 010

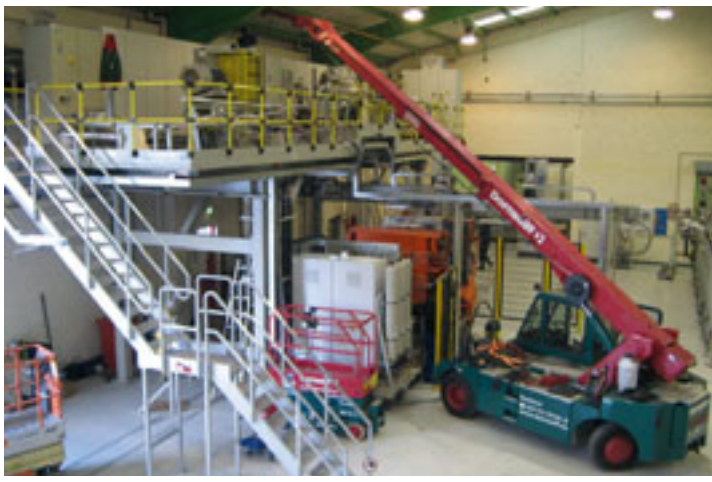
Die „Giraffe“ GT580B ist ein Zwitterwesen aus Teleskoplader und Spezialarbeitsbühne auf Raupenkette, welches ebenso gut mit Palettengabel, Schaufel oder Kranhaken eingesetzt werden kann. Erstmals zu sehen: eine besonders breite Plattform von 1,30 x 1,30 Meter.

Goian 4 L 050

Goian gehört zur spanischen Jaso-Gruppe und ist spezialisiert auf Mastkletterbühnen sowie Material- und Lastenaufzüge. Gezeigt werden eine GP30-Mastkletterbühne auf Anhänger, einen Personenaufzug GE15 und einen Lastenaufzug GE1500.

GP MAT International E6 A 051

GP MAT aus Frankreich produziert Schnellaufbaukrane ▶▶



PICK and CARRY 60^o ormig

Kontakt: Dipl.-Ing. Hans Blieding

Amselstrasse 10 D-24558 Henstedt-Ulzburg - Tel: 04193/3443 - 0172/4117768

Fax: 04193/93826 - E-mail: hans.blieding@mobil-krane.de



ORMIG S.p.A. PIAZZALE ORMIG
 P.O. BOX 63 - 15076 OVADA (AL) ITALY
 TEL. (+39) 0143.80051 r.a. - FAX (+39) 0143.86568
 E-mail: mktg@ormigspa.com - sales@ormigspa.com
 www.ormig.com - www.pickandcarry.com



**Nicht zu sehen,
 aber immer Herr der Lage.**

Scalable Mobile Control System

Steuerungssysteme für mobile Krane und Baumaschinen arbeiten im Hintergrund und sind zugleich maßgebend für die Sicherheit. Unser neues Scalable Mobile Control System verbindet Sicherheit mit Wirtschaftlichkeit. Denn es ermöglicht maßgeschneiderte Lösungen für Ihre Maschine – und zwar mit entscheidenden Vorteilen:

- höchste Modularität in Hard- und Software
- ein Steuerungssystem für Ihre komplette Produktpalette
- Konformität u. a. mit EN ISO 13849

Profitieren Sie von unserem Know-how und von der Erfahrung der Marken PAT, Krüger und Hirschmann – mit Belden, dem weltweiten Marktführer bei Lösungen zur Signalübertragung.

Scalable Mobile Control System
 Vielseitig. Leistungsstark. Sicher.

www.hirschmann.com/smcs



Besuchen Sie uns!
 20. – 25. April 2009
 Halle 5A, Stand K 068



HIRSCHMANN

A BELDEN BRAND

©2009, Belden, Inc.



Für mehr Informationen Tel: +49 2302 2026909
www.skyjack.com

SKYJACK™

◀ und handelt mit Raimondi-Turmdrehern.

Haulotte E5 J 002



Haulotte HA120PX

Auf 2000 Quadratmetern wird Haulotte drei Bereiche beleuchten: Instandhaltung, Bau und Vermietung. Haulotte lässt das neue Gelenkteleskop HA120PX mit zwölf Metern Arbeitshöhe vom Stapel laufen: eine Weiterentwicklung der HA12PX mit vielen Features der populären HA16PX. Hauptunterschied sind die um 1,5 Meter breitere Plattform mit 230 Kilo Tragkraft, das überarbeitete Chassis und verbesserte Steuerung. Auch am Start: das zuletzt eingeführte Teleskop H28 TJ.

HBC E6 H 047

Deutscher Hersteller von Funkfernsteuerungen

Hetronic E6 C 020

Hersteller von Funkfernsteuerungen

Hinowa 6 N 060 E5 G 021



Hinowa Lightlift 23.12

Hinowa bringt die jüngste Neuheit mit: die 23-Meter-Raupe Light Lift 23.12 mit zwölf Metern Reichweite. Mit knapp sechs Metern Länge und an die drei Tonnen Gewicht ist die 23.12 keine Kompakte mehr. Ebenso neu von Hinowa ist ein 1600 Watt starkes Lichtmast-Set, das statt des Korbes angebracht werden kann und die Bühne so in einen Lichtmast auf Raupenkette verwandelt.

Hirschmann Automation & Control

5A K 068

Das Unternehmen fertigt Lastmomentbegrenzer, Überlastsicherungen, grafische Bedien- und Anzeigekonsolen sowie Sensoren und Software.

Hitachi Construction Machinery

Europe (HCME) 6 K 030/ 6 M 030

HCME ist spezialisiert auf Bagger und andere Maschinen für den Tiefbau, produziert aber auch kettenangetriebene Hubarbeitsbühnen.

Holland Lift

Platform Sales Europe zeigt eine Reihe von Scherenbühnen des niederländischen Scherenspezialisten.

Hyundai Heavy Industries

6 K 080 6 M 080

Stellt unter anderem Containerbrücken her.

Ikusi 5A J 070

Funkfernsteuerungen aus Spanien

Imet 5A M 069

Funkfernsteuerungen aus Italien

IPAF E5 J 020

Der Verband lanciert sein „Job Access“-Programm, das junge Talente für die Höhenzugangstechnik begeistern soll. Die Besucher können

Hubarbeitsbühnen in Aktion beobachten und anhand von Demonstrationen lernen, welche Gefahren die Benutzung einer Bühne ohne Tragen eines Ganzkörpergeschirrs mit sich bringt. Es kann sich lohnen, mal wieder einen Multiple-Choice-Test zu machen: Täglich wird ein Notebook verlost.

Ironplanet 5B M 009

US-amerikanischer Auktionator von Baumaschinen

Iteco E5 G 019

Die ganze Palette Scherensarbeitsbühnen kann Iteco aus Italien aufweisen.

Jaso E6 025

Die Jaso-Gruppe aus Spanien fertigt Industrie- und Hallenkrane sowie Turmdrehkrane aller Art.

JCB 5B N 018

Einer der weltgrößten Hersteller von Teleskopladern

Kobelco E6 B 070



Kobelco SL4500

Weltpremiere feiert der 400-Tonnen-Raupenkrane SL4500. Er ist neben einem 60-Tonner vom Typ CKE600 und einem 250-Tonner CKE2500-2 am Stand zu sehen. Der brandneue SL4500 kommt auf eine Gesamtsystemlänge von 144 Metern. Der britische Kranvermieter Weldex hat sich das erste Exemplar gesichert.

Kranlyft E6 H 050

Kranlyft aus Schweden ist

„Master Distributor“ für die Minikrane von Maeda.

Leguan Lifts E5 J 011

Kompakte Gelenkteleskop- und Scherenbühnen aus Finnland bringt Leguan Lifts mit, darunter den auf der APEX lancierten Leguan 160 mit knapp 16 Metern Arbeitshöhe.

Liebherr E6 A 050



Liebherr MK88

Liebherr bringt zwei neue Kranmodelle mit nach Paris: einen 350 Tonnen AT-Kran sowie einen mittleren Turmdrehkran. Der neue Sechssachs-Mobilkran LTM 1350-6.1 erreicht eine Hubhöhe von 132 Metern, also 16 Meter mehr als sein Vorgänger. Dazu werden die Abspannböcke jeweils rechts und links vom Teleskopausleger auf Konsolen abgelegt und dann am Anlenkstück des Auslegers angebolzt.

Mit dem neuen Mobilbaukran MK 88 will Liebherr die Standards in der Vierachs-Klasse heraufsetzen hinsichtlich Größe, Ausstattung und Leistungsfähigkeit. Der komplett neu entwickelte Kran, Nachfolger des MK 80, kommt mit einem deutlich größeren Kranaufbau daher, wodurch die Maximalwerte für die Hakenhöhe bei 45°-Super-Steilstellung auf über 57 Meter und für die Ausladung auf über 44 Meter gesteigert werden konnten.

Linden Comansa E6 C 031

Spanischer Turmdrehkranhersteller mit umfangreichem Programm

Lionlift E5 H 019

Lionlift präsentiert LKW-Arbeitsbühnen bis 3,5 Tonnen sowie Raupenarbeitsbühnen ▶

◀ aus italienischer Produktion, so auch die LKW-Bühnen GT18.12 mit knapp 18 und GX23.11 mit gut 22 Metern Arbeitshöhe.

Loadrite 5A G 058

Neuseeländischer Hersteller von On-Board-Wiegesystemen für Maschinen

Loadwise 6H

Die britische Hawkley-Gruppe bringt drei Neuheiten für die Kransicherheit unter dem Label Loadwise heraus, darunter eine neue Version der 5000er-Serie von Lastmomentbegrenzern, eine neue Reihe drahtloser Produkte und eine Früherkennungssystem für Hochspannungsleitungen.

Locatelli E9 D 049



Locatelli 8500TL

Der italienische Kranhersteller nutzt die Intermat, um den neuen geländegängigen 50-Tonner Gril 8500TL erstmalig vorzustellen. Der fünfteilige Ausleger kann bis auf 37,30 Meter ausgefahren werden. Angetrieben wird der RT-Kran von einem Cummins QSB6.7 Motor. Er kommt mit fünf Tonnen Gegengewicht aus und mit einer 50-Tonnen-Hakenflasche daher.

Luna E5 E 021

Spanischer Hersteller von kleinen AT-Kranen und Reachstackern

Maber E6 B 011

Aufzugs- und Mastklettertechnik aus Italien

Made 5A H 066

„Sky Radio 2.0“ – das klingt wie der Name eines Radiosenders. Doch es handelt sich um das neuste System zum Aufspüren von Hochspannungsleitungen. Bis zu 13 Sensoren können entlang des Auslegers und am Korb der Maschine angebracht werden, um den Kontakt mit Hochspannungsleitungen zu verhindern.

Maeda E6 H 050

Auch wenn sie bereits vor rund zwei Jahren ihre Premiere gefeiert haben – die beiden Minikrane MC174 und LC1385 sind in Paris zu sehen. Der nur 59 Zentimeter breite MC174CRM ersetzt den MC104 und hebt nichtsdestotrotz 1,72 Tonnen. Maximal erreicht er Hubhöhen von 5,6 Metern. Der größere LC1385M-8 „Minikran“ kann sechs Tonnen stemmen und immerhin noch zwei im Pick&Carry-Modus. Die maximale Hubhöhe beläuft sich auf 16,7 Meter.

M.A.N. E6 A 020

Nutzfahrzeuge aller Art

Manitowoc E6 B 060



Grove GSK55

Eine regelrechte Produktoffensive fährt Manitowoc in Paris. Neu vorgestellt werden erstmals der Potain-Turmdrehler MDT 368, der größte aus dieser Baureihe, und der überarbeitete 5-Achs-Mobilkran GMK5110-1. Bis zu 55 Tonnen hebt der neue Kran mit seinem 43-Meter-Hauptausleger. Ebenso neu wie innovativ ist der GSK55: ein Kran, der an jede Zugmaschi-

ne angehängt werden kann. Er verdankt seinem Oberwagen dem GMK3055. Darüber hinaus stellt das US-Unternehmen ein Flottenmanagement-Tool mit dem Namen „Crane Star“ vor. Zu sehen sind auch ein Potain Igo 30 und ein Grove-Geländekran RT540 sowie der GMK5110-1.



Potain Igo 30

Marchetti E6 F 068

Raupen- und AT-Krane auf zwei bis vier Achsen aus Italien

Mecalac Ahlmann 6 H 078

Die Mecalac-Ahlmann-Gruppe fertigt unter anderem den Teleskopklader AS90 Tele, welcher auch am Stand steht. Daneben werden das neue, mit einem Schalter umschaltbare Maschinenkonzept „Kompaktklader + Minibagger“ sowie eine 12MTX Multifunktionsmaschine als „milder Hybrid“ gezeigt.

Merlo E5 C 001

Teleskopklader, starr und rotierend, aus italienischer Produktion zeigt Merlo. Am Stand ist unter anderem der Roto 45.21.

Méthocad 4 K 078

Die Softwareschmiede präsentiert die Version 9.0 ihrer Software zur Baustellenplanung mit erweitertem Funktionsumfang. Die Bibliothek an Mobilkränen umfasst mittlerweile neben den wichtigsten Liebhaber-Modellen auch welche von Terex Demag.

Michelin 5B J 030

Neben einigen Reifenneuheiten für andere Maschinen wird Michelin den Reifen „X-Crane AT“ mitbringen, der Kränen auf Straßen und

Baustellen zu besserer Performance verhelfen soll.

Moba Mobile Automation AG

5A J 069

Moba bietet Lastüberwachung für Arbeitsbühnen, so zum Beispiel die momentenunabhängige, redundante Wägezelle, kurz MRW, die speziell für die Lastüberwachung des Arbeitskorbes von Teleskopbühnen entwickelt wurde.

Motec 5A D 048



Motec MD3000-Quad

Motec ist spezialisiert auf die Herstellung von Rückfahrkameras zum Einbau in diverse Maschinen – vom Turmdrehkran bis zum Teleskopkran. Zwei Neuheiten sind vor Ort: die kompakte Kamera-Baureihe MC7000 mit neuem CMOS-Sensor sowie den Sieben-Zoll-Farbmonitor MD3000-Quad, mit dem der Fahrer die Möglichkeit hat, bis zu vier Kamerabilder gleichzeitig zu sehen. Dieses System schaltet sofort auf Vollbildmodus um, sobald die Maschine rückwärts fährt.

Multitel Pagliero E5 E 020

Multitel Pagliero hat die Standgröße ausgeweitet, um die ganze Palette in Paris zeigen zu können. Im Mittelpunkt steht dabei die nagelneue LKW-Bühne MX225. Auf Nissan Cabstar 3,5 Tonner aufgebaut, kommt sie auf 22,5 Meter Arbeitshöhe. Über Details zu Abstützung und Reichweite will das Unternehmen erst vor Ort mehr verraten. Daneben gibt es zu sehen: die ▶

Paris, 20-25 April
INTERMAI
2009
STAND D 049
AREA E9



**MADE TO GET
EVERYWHERE**



Made in Italy. Made in Locatelli.

With Locatelli cranes there are no limits.
Strength, Technology, Quality and Reliability
in Italy and Worldwide.



www.locatell Crane.com

◀◀ 65-Meter-Bühne J2 365 eines holländischen Kunden, eine J360 auf 32 Tonner Scania und ein 60-Meter-Modell für einen französischen Kunden. Auch die MX-Baureihe ist komplett vertreten mit einer MX270 auf Mitsubishi Canter 7,5 Tonner, einer MX130 auf Nissan Cabstar und einer MX200. Auch die Raupe SMX 170 steht neben weiteren Modellen bei Multitel am Stand.

MZ Imer **E5 E 001**
Der neue Teleskopklader MZ 2706 ist zu sehen.

NBB **5A K 079**
Anbieter von Funkfernsteuerungen

New Holland **5A C 070 / 5A C 071**
New Holland stellt Traktoren und Erntemaschinen her, darunter auch Teleskopklader wie den LM5000.

Nicolas **5A G 107**
Französischer Schwerlasttransportbauer

Nooteboom **5A E 090**
Nooteboom entwickelt und fertigt Fahrzeuge für den straßengebundenen Spezialtransport von 20 bis 1000 Tonnen Nutzlast.

Oil&Steel **E5 H 021**



Oil&Steel Octopussy Evo-Serie
Oil&Steel zeigt vier neue Modelle. Nach der LKW-Bühne Snake 2010 Compact kommen nun die „Schlangen“ 1770 und 2512, jeweils in der Version „Compact“. Beide sind ebenfalls mit dem doppelzackigen Auslegersystem ausgestattet.

Das Modell 1770 bietet 17 Meter Arbeitshöhe und sieben Meter Reichweite und ist auf 3,5-Tonner aufgebaut. Abgestützt werden kann die Maschine nun innerhalb der Fahrzeugbreite. Die Snake 2512 ist auf einem 6-Tonnen Chassis Iveco Daily montiert. Sie bietet 25 Meter Arbeitshöhe und zwölf Meter Reichweite. Außerdem ist die Weltpremiere zweier neuer Raupenarbeitsbühnen aus der Octopussy-Serie vorgesehen. Die Modelle EVO 1500 und 1800 mit neuem Abstützungssystem sollen hier ihren Einstand geben. Zu den Exponaten zählt auch eine 62-Meter-Maschine vom Typ Eagle S 6232 von der französischen Vermietfirma Revel.

Orlaco **5A J 022**
Die Niederländer stellen Kamera-Monitorssysteme für Krane und andere Anwendungen her.

Paillardet **5A H 059**
Französischer Spezialist für Winden

Pagliari **E5 E 020**
siehe Multitel-Pagliari

Palazzani **E5 E 020**
Der Spezialist für selbstfahrende Raupenarbeitsbühnen hat zuletzt die 23-Meter-Maschine Ragno TSJ 23 herausgebracht.

Palfinger **E5 C 008 / E5 C 009**



Palfinger PK150002 Performance
Palfinger stellt auf der Intermat eine ganze Reihe von Maschinen aus. Dazu zählt das Bühnenflaggschiff WT1000

mit 102,5 Metern Arbeitshöhe ebenso wie eine WT450 (beide aus der Reihe Wumag Palfinger), eine TKA 28 von Bison Palfinger und ein Palfinger-Ladekran des Typs PK 150002.

Panolin **5A F 048**
Beim Hydrauliköl-Spezialisten steht alles unter dem Zeichen der „Labelisierung“, also der Anerkennung in Form von Öko- oder anderweitigen Signets. Neu ist dem Produkt „Panolin HLP synt E“ der Blaue Umweltengel zugesprochen worden.

Platform Basket **E5 G 010**
Mit verschiedenen Bühnen und Boom-Lifts ist Platform Basket aus Italien in Paris-Nord vertreten. Premiere feiert die Raupe 22.10 mit ausziehbarem Unterwagen. Sie bietet 22 Meter Arbeitshöhe.

Platform Sales Europe
Das Unternehmen aus Dordrecht präsentiert neue Modelle von MEC, darunter eine Scherenbühne vom Typ 3084 Speed Level sowie die jüngst enthüllte „Heavy Duty“-Schere. Auch Maschinen von Holland Lift sind zu sehen.

PM **E5 H 021**
PM Ladekrane gehört wie Oil&Steel zur italienischen PM-Gruppe. Zu sehen sein dürften die neuen Doppelkniegelenk-Modelle PM15S und PM16.5SP.

Proemion **5A L 069**
Über das Proemion-Internetportal bietet der deutsche Softwarehersteller RM Michaelidis eine Flottenmanagement-Lösung via GSM an. Siehe auch RM Michaelidis

RM Michaelides **5A L 069**
Die Fuldaer Soft-

wareschmiede stellt Folgendes vor: Weltweites Flottenmanagement über GSM und das Proemion-Internetportal; drahtlose CAN-Datenübertragung über Bluetooth oder WLAN; CAN-Displays die bidirektionale Kommunikation zwischen CAN und Profibus DP. Auf CAN-Daten, wie zum Beispiel Fahrzeugstatus, Auslastung, Verwendung oder auch Sensordaten, kann mit der entsprechenden Lösung weltweit zugegriffen werden.

Ruthmann **E5 H 020**



Ruthmann T470
Zum ersten Mal zeigt Ruthmann seine neue LKW-Bühne T 470 mit 47 Metern Arbeitshöhe und 32 Metern Reichweite. Aufgebaut auf einem 18-Tonnen-Chassis, geht die 10,5 Meter lange Maschine im Anschluss an die Veranstaltung an das französische Vermietunternehmen Joly Location bei Dijon. Auch eine TB220 zielt den Stand. Ziel des LKW-Bühnen-Herstellers ist die große Rückkehr auf den französischen Markt. Ruthmann ist zum ersten Mal seit 2001 wieder auf der Intermat vertreten.

Saez
Spanischer Hersteller von Turmdrehkränen und neuerdings auch Teleskopladern

Safi **E6 B 069**
Italienischer Anbieter von Mastklettertechnik

Saltec **4 L 058**
Mastkletterbühnen aus spanischer Produktion, so die PW-18 (Einmastsystem) und diverse Seilaufzüge.



Kran & Bühne

DAS MAGAZIN
FÜR KRAN- UND
ARBEITSBÜHNEN-
ANWENDER



Abonnieren Sie jetzt einfach und bequem!

per Fax: (0761) 88 66 814

oder per Post: Kran & Bühne - Sundgaullee 15 - D-79114 Freiburg

Tel.: (0761) 89 78 66-0 · Fax (0761) 88 66 814 · E-Mail: info@Vertikal.net · www.Vertikal.net

Ja, ich abonniere *Kran & Bühne* für ein Jahr (8 Ausgaben) für € 26,00 (inkl. 7% MwSt.) frei Haus (bzw. € 39,00 für Abonnenten außerhalb Deutschlands).

▶ Name/Vorname:

▶ Firma:

▶ Umsatzsteuernummer (nur bei Firmen)

▶ Straße/Postfach:

▶ Postleitzahl/Ort:

▶ Land:

▶ Tel./Fax:

▶ E-Mail-Adresse:

▶ I. Unterschrift des Abonnenten:

Ich wünsche folgende Zahlungsweise:

Bargeldlos per Bankeinzug (nur in Deutschland) gegen Rechnung

▶ Kontonummer:

▶ BLZ / G eldinstitut:

▶ Firma:

▶ Postleitzahl/Ort:

Vertikal
VERLAG

Widerrufsgarantie: Das Abonnement kann jederzeit und ohne Angabe eines Grundes widerrufen werden. Die Kosten für nicht zugestellte Ausgaben werden zurückerstattet.

See us at Intermat stand E5 J 011

LEGUAN®

4WD or Crawler

LEGUAN 160

Working height 15,6 m

Outreach 6,7 m

SWL 200 kg

Weight 1,9 - 2,3 t



LEGUAN® LIFTS

Ylötie I

FI-33470 Ylöjärvi, Finland

Tel. +358 3 347 6400

Fax +358 3 347 6446

leguan@avanttecno.com

www.leguanlifts.com

Ideal für

anspruchsvolles
Gelände



Konzipiert für höchste
Ansprüche

- Wendig
- Ausgezeichnete Steigfähigkeit
- Ideal auch für unwegsames Terrain

Vielseitige Eigenschaften
für problemloses Arbeiten

- Allradantrieb
- Drei verschiedene Lenkarten
- Gelenkarm-Teleskoparm-Kombination

Get Lifted™

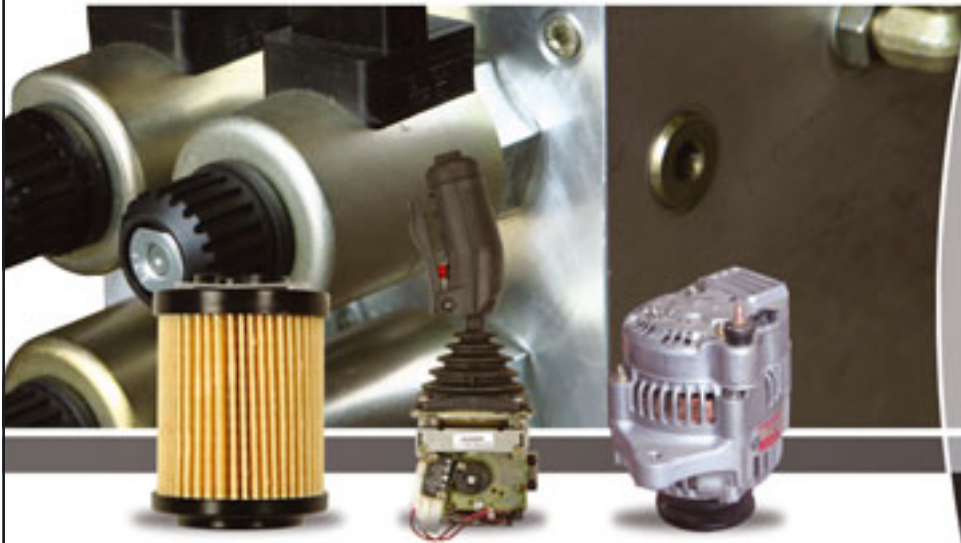
DINOlift®

www.dinolift.com

INTERMAT
2009

Besuchen Sie uns auf Stand
E5 H 018

Your experienced partner in...
...equipment parts.



PlatformSales
 EUROPE

PlatformSales Europe • Maxwellstraat 6 • 3316 GP Dordrecht • The Netherlands
 T. +31 78 65 217 65 • F. +31 78 65 217 60 • E. sales@platformsaleseurope.com • I. www.platformsaleseurope.com

PSE MEWP PARTS DIVISION

- A provider of exact OEM replacement parts for scissor and boom lifts.
- Highly experienced customer service staff.
- Parts are shipped the same day ordered with no extra charge.
- No hassle with returns.
- Competitive pricing.

GENIE	NIFTYLIFT
HAULOTTE	SKYJACK
HOLLAND LIFT	SNORKEL
JLG	UPRIGHT
MEC	AND MORE...

Snake 2010 COMPACT

OIL & STEEL
 AERIAL PLATFORMS



Diese neue
 20 m - Bühne
 ist die
 kompakteste
 der Welt!



Deutschland 
POWER - Lift

Otto-Hahn-Str. 3 - 40699 - Erkrath
 Tel. (+49) 211 220490-10 Fax (+49) 211 220490-11
 info@power-lift.de www.power-lift.de

Österreich 
PPK

Arbeitsbühnen & Gabelstapler
 Industriestraße 3 - 8321 - St. Margarethen an der Raab
 Tel. +43 (0) 3115 49391 Fax +43 (0) 3115 49393
 office@ppk.co.at www.ppk.co.at

Schweiz 
SCHULER & SCHLÖMMER
 HEBE- UND TRANSPORTTECHNIK

Zugerstrasse 50 Postfach 537 6403 Küssnacht am Rigi
 Telefon +41-41 850 77 44 Telefax +41 -41 850 77 94
 info@schuler-schloemmer.ch www.schuler-schloemmer.ch

www.oilsteel.com

◀ Sany E5 A 021 / E5 C 021 / E9 A 010

AT-Krane und Raupenkrane aus China: der 100-Tonner SCC1000, der 150-Tonner SCC1500, der SCC2500 mit 250 Tonnen Tragkraft und der kleinere SCC500E bilden das Raupenkrane-Quartett am Stand.

Scanclimber / Scaninter E5 H 010

Finnischer Hersteller von Mastkletterbühnen sowie von Personen- und Latsenaufzügen

Sennebogen E6 D 070

Der bayrische Hersteller hat Teleskopkrane auf Raupen- oder Radfahrgerstell sowie Gittermast-Raupenkrane im Programm. Präsentiert werden der 643 Teleskopkran mit 30 Meter Auslegerlänge und 40 Tonnen Traglast sowie weitere Maschinen.

Skyjack E5 C 011

Bekannt für seine Scherenbühnen, stellt das kanadische Unternehmen seine neue Gelenkteleskopbühne SJ 51AJ erstmalig aus. Neben zwei Teleskopbühnen zielt ein halbes Dutzend Scherenbühnen den Stand.

Smie E6 A 011



AC243 von SMIE

Französischer Spezialist für Antikollisionssysteme bei Turmdrehkränen mit weltweit rund 10.000 Systemen im Einsatz. Smie bringt zwei Neuheiten mit: Zum einen das AC243, welches Smie zufolge das einzige Antikollisionssystem ist, das bis zu 14 Krane auf einmal, also im selben

Netzwerk, managen kann. Zum anderen das Datalogging-System SGC240 zur Baustellenüberwachung. Es kann zwischen Nadelausleger- und Wippkran unterscheiden und bis zu 20 Krane auf einmal im Blick behalten. Alle Kranbewegungen, Systemfehler usw. können so aufgezeichnet und in Echtzeit am PC verfolgt werden.

Socage E5 B 008

Hersteller von LKW-Bühnen bis 75 Meter und von Raupenarbeitsbühnen bis 22 Meter

Soosan 5A C 021

Soosan aus Korea fertigt eine Vielzahl verschiedener AT-Krane, Ladekrane und Miniraupenkrane.

Teupen E5 E 018

Die bekannten Vertreter der Leo-Baureihen wie der Leo 50 GT, Leo 30 T und Leo 23 GT versammeln sich auf dem Stand des Gronauer Spezialisten für kettengetriebene Hubarbeitsbühnen.

Time Versalift E5 K 016

Arbeitsbühnen auf Van und LKW bietet Time France, allen voran diesmal das 11-Meter-Modell ET30NE auf Nissan Cabstar. Auch die kompakte LKW-Bühne ET-21NEXS auf Renault Traffic ist unter anderem zu sehen.

TT Control - TTech Off-Highway 5A L 075

Anbieter von Steuerungstechnik mit Sitz in Südtirol

Unic E6 B 012 / E6 E 031

Japanischer Hersteller von Minikranen, die in Europa unter dem Namen Unic angeboten werden

UpRight E5 C 010

Auf 450 Quadratmetern präsentiert UpRight eine breite Palette seines Sortiments: von der kleinen TM12 bis hin zur großen Teleskopbühne AB85RJ ist einiges dabei. Die Scherenbühne auf Raupenketten namens X28T ist auch zu sehen.

Vertikal Verlag E5 D 008



Der Vertikal Verlag publiziert die Magazine *Cranes & Access* sowie *Kran & Bühne*. Mit „Vertikal Intermat“ legt der Verlag wieder einen dreisprachigen Messeführer vor. Das Beste: Diesen können Sie kostenlos an unserem Stand erhalten.

Worldlift E5 J 012

Mit Arbeitshöhen von 19 bis 42 Meter glänzen die schmalen Raupenarbeitsbühnen von Worldlift aus Dänemark.

Wumag E5 C 009

siehe Palfinger

XCMG E5 D 009

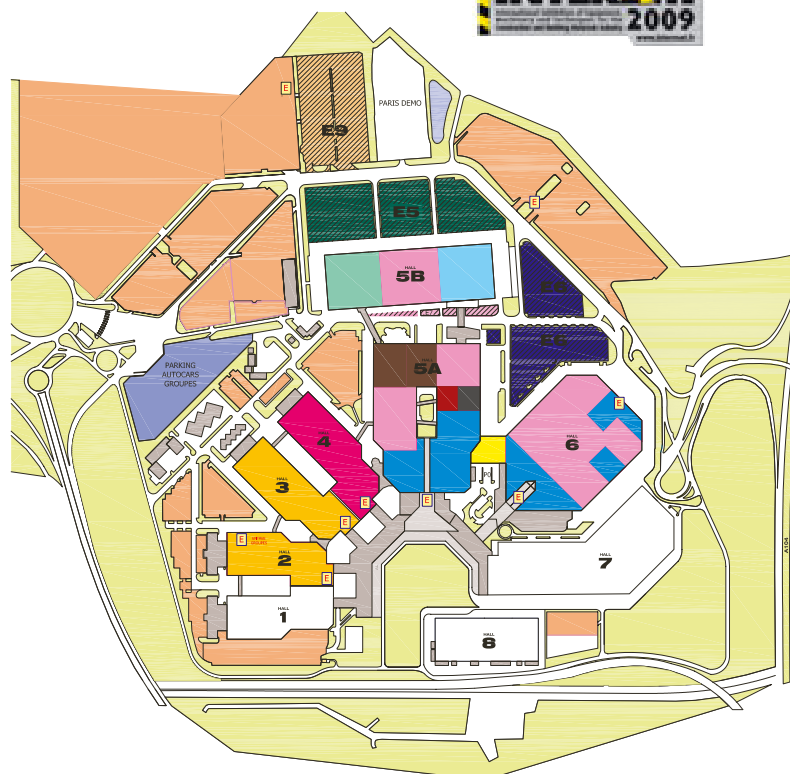
Eine umfangreiche Palette an straßentauglichen Kranen hält XCMG aus China parat.

Yongzhou Yixiang Machinery E6 H 048

Yixiang vertreibt Mobilkrane aus chinesischer Produktion – vom kleinen und schlichten Zweiachser mit acht Tonnen Kapazität bis hin zum 6-Achser mit über 100 Tonnen Tragkraft.

Zoomlion E9 C 050

Der überarbeitete Raupenkrane QUY70 mit seinen 70 Tonnen Hubkraft wagt sich unter eine Vielzahl AT-Krane. Hier sind die Chinesen mit Modellen zwischen 25 und 150 Tonnen vertreten. Der 235-Tonner QY70V533 ist mit CE-Zeichen ausgestattet.



Großraupen im Einsatz

Die großen Raupenkrane haben ihr Terrain fest im Griff. Große Projekte stellen die Riesen vor neue Herausforderungen – die sie spielend meistern, wie die jüngsten Einsätze zeigen. Alexander Ochs stellt die spannendsten vor.

Auch ein Zwerg hat mal klein angefangen, den Spruch kennt man. Andersrum ist natürlich klar: Auch Riesen haben mal klein angefangen. Das gilt auch für die Raupenkrane. Bei Liebherr trennt man die Kleinen von den Großen: Während die Modelle bis 300 Tonnen Traglast im österreichischen Nenzing gefertigt werden, zeichnet das Werk Ehingen für die größeren Raupenkrane verantwortlich.

„Was die Modelle anbelangt, so sind wir mit unserer Raupenkranpalette mit sechs Modellen im Traglastbereich von 100 bis 300 Tonnen sehr gut aufgestellt. In diesem Traglastbereich sind derzeit keine weiteren Modelle geplant. Nach wie vor entsteht ein großer Teil der Nachfrage nach Raupenkränen aufgrund aktueller Projekte aus dem Windkraftbereich. Aus diesem Grund hat die Liebherr-Werk Nenzing GmbH bereits vor mehreren Jahren die bestehende Palette technisch modifiziert und speziell auf



Der Terex Demag CC8800-1 in 108 Meter SSL-Konfiguration



Manitowocs größter Kran in Deutschland seit langem: Das Modell 15000 von Grohmann

Windkrafteinsätze ausgelegt“, sagt ein Sprecher des Unternehmens.

Ein Beispiel dafür sind die Schmalspurversionen der Raupenkrane aus der LR-Serie. So sah sich Liebherr mit der Anforderung eines Kranverleihers konfrontiert, den Raupenkrane LR 1160 auch für Hebeinsätze mit eingefahrener Spur fit zu machen und den gesamten Kran mit schmaler Spur verfahren zu können. So entstand auf Kundenwunsch der erste Raupenkrane vom Typ LR 1160-W mit automatischer

Spurverstellung. Ausgehend davon wurden nur kurze Zeit später zwei neue Versionen des LR 1280 W für den gleichen Kunden entwickelt. Hinzu kamen zahlreiche Bestellungen von anderen Kunden aus Spanien, China und der Türkei. Vom 300-Tonner LR 1300, kaum drei Jahre alt, sind bereits „zahlreiche Geräte als LR 1300-W verkauft“, so der Sprecher.

Noch spannender wird es bei den großen Raupenkränen. In der neu errichteten Großkran-Montagehalle wird fleißig am Prototyp des neuen Teleskop-Raupenkranes LTR 11200 gefeilt. Der 100-Meter-Teleskopausleger und weitgehend auch die Drehbühne wurden vom LTM 11200-9.1 übernommen, die Raupenträger vom LR 1350/1. Auf Anregung des Windkraftanlagenherstellers Enercon entwickelte Liebherr dieses Konzept eines Krans auf Schmalspur-Raupenfahrgestell, sodass der Kran in aufgerüstetem Zustand auf den schmalen Wegen in Windparks verfahren werden kann. Die Raupenbreite beträgt maximal 4,8 Meter. Zur Kranarbeit wird der LTR 11200 auf einer Sternabstützung mit einer Basis von 13 x 13 Meter abgestützt. Die vom 9-Achs-Mobilkran bekannten Auslegersysteme mit Y-Abspannung sowie fester und wippbarer Gitterspitze kommen auch bei der Raupenversion des 1200-Tonnners zum Einsatz. ▶▶



Schwierige Nachtschicht für den 550-Tonner von Kobelco in London mit Höhen bis zu 110 Tonnen

« Und Liebherr arbeitet bereits seit geraumer Zeit an einem neuen Giganten auf Raupenkettens. Dieser soll „mindestens die doppelte Tragkraft wie der LR11350“, Liebherr's größter Raupe, aufweisen, so ein Unternehmenssprecher. Das wären 2700 Tonnen. Ehingen setzt dabei auf ein konventionelles Konzept mit zwei Raupenträgern. Doch bis 2011 sollte man sich gedulden, bremsst das Unternehmen.

Riesenhub im Reich der Mitte

Keine leichte Aufgabe hatte im Sommer 2008 ein Demag CC6800 zu bewältigen: Der laut Terex stärkste Kran Skandinaviens sollte eine Eisenbahnbrücke über den Fluss Nyköpingån ersetzen, etwa 120 Kilometer südlich von Stockholm. Die Vorgabe: der Eisenbahnverkehr sollte so kurz wie möglich unterbrochen werden. Das ist gelungen. Durch den Einsatz des Gittermastkranes mit 1250 Tonnen Tragfähigkeit konnte die Sperrung der Bahnverbindung von üblicherweise mehr als einem Monat auf knapp eine Woche reduziert werden.

Noch einen Tacken größer ging es zu im Reich der Mitte. Dort reichte es gar zu einer Begegnung der Superlative: Ein Terex Demag CC 8800-1 mit 1600 Tonnen Tragfähigkeit – einer der



Spielerisch wirkt es, was der CC 2500 und der CC8800-1 da im Tandem leisten bei 440-Tonnen-Hub



Liebherr's LR1280W mit automatischer Spurverstellung in einem Windpark in der Türkei

größten im Einsatz befindlichen Mobilkrane in Asien – trifft auf einen gigantischen Polythen-Reaktor mit acht Meter Durchmesser, 47 Meter lang und 407 Tonnen schwer. Der Kran mit einem maximalen Lastmoment von 24002 mt wurde in 108 Meter SSL-Konfiguration mit dem maximalen Gegengewicht von 300 Tonnen und einem Zentralballast von 60 Tonnen errichtet. Außerdem bringen das Superlift-Gegengewicht und dessen Gegengewichtswagen insgesamt 640 Tonnen auf die Waage. Daneben arbeitet ein CC 2500 mit einer Tragfähigkeit von 450 Tonnen, da der Reaktor im Tandemhub aufgestellt werden soll. Xingang, China, 6.00 Uhr morgens: Die Vorbereitungen für den 440-Tonnen-Hub beginnen bereits früh am Morgen. Der Reaktor wiegt 407 Tonnen und die zum Heben erforderlichen Haken und Seile wiegen zusammen noch einmal 33 Tonnen. Der Hub selber ist bereits gegen Mittag – nach lediglich einer Stunde – abgeschlossen. Durchgeführt wird das Projekt vom Unternehmen „The Fourth Construction Company of Sinopec“, dessen Geschäftsführung bei dem Hub auch anwesend war.

„Die Zeitersparnis auf der Baustelle ist für die Betreiber dieser Art von Anlagen von größter Wichtigkeit. Die Hersteller müssen den Reaktor nicht zeitaufwändig auf der Baustelle zusammenbauen und die hohe Qualität des Reaktors bleibt erhalten,“ erklärt Herr Du Xuewu, der Chefsingenieur der Kran- und Transport-Division von Sinopec. Auf- und Abbau des CC 8800-1 dauerten nur knapp zwei Tage.

Wenn man den 1600-Tonner mit seinesgleichen paart, also koppelt, erhält man den derzeit weltstärksten Raupen- ▶▶

◀ kran: den Twin mit 3200 Tonnen Tragkraft.

Den stärksten Manitowoc-Kran seit langem gab es dafür hierzulande zu bewundern. Frank Lichtenberg, Geschäftsführer von Kranagentur Werner, zufolge ist das Modell 15000 der größte Manitowoc-Kran seit Jahren, der nach Deutschland geliefert wurde. Mit dem 250-Tonner und einem Grove GMK5095 hat Grohmann eine Windturbine in einem Park im norddeutschen Fiefbergen bei Kiel repariert.

Die Krane geliefert hat die Kranagentur Werner, ein deutscher Vertriebspartner für Manitowoc- und Grove-Krane. „Er leistet bereits jetzt Großartiges und ich glaube, dass die Nachfrage nach dieser Krangröße in Deutschland weiterhin zunehmen wird“, freut sich Lichtenberg.

Der Raupenkrane wurde mit 87,5 Meter langen Hauptausleger und 159 Tonnen Gegengewicht abgespannt. Die erste Aufgabe für den Kran bestand im Entfernen der Nabe und der Rotorblätter, die 33 Tonnen wogen. Diese wurden mit 18 Meter Radius angehoben, wobei der Hub aus 84 Meter Hakenhöhe vorgenommen wurde. Am Boden drehte dann der Manitowoc-Raupenkrane mit Unterstützung des GMK5095 die Blätter aus der senkrechten in eine horizontale Position. Nach dem Ausbau der Nabe und der Rotorblätter wurde der 23 Tonnen schwere Getriebekasten heruntergehoben - ebenso mit 18 Meter Radius und bei 84 Meter Hakenhöhe. Der Grove GMK5095 wurde als Hilfskrane für das Modell 15000 eingesetzt und bot Abspannungs- und Hubunterstützung.

Loblied

Von guter Unterstützung und Partnerschaft können auch Sennebogen und die Franz Bracht Kran-Vermietung ein Lied singen, ein Loblied, um genau zu sein. Beide Unternehmen verbindet eine langjährige und vertrauensvolle Partnerschaft, wie Geschäftsführer Dirk Bracht bestätigt: „Raupengittermastkrane aus dem Hause Sennebogen überzeugen durch robuste Bauweise, solide Traglastwerte und einen störungsfreien Betrieb. Darüber hinaus spürt man als Kunde den Charakter eines inhabergeführten Familienunternehmens.“

Und - um auf die zwergenhaften Anfänge zurückzukommen - aus kleinen Anfängen heraus hat sich die Firma Franz Bracht im Laufe der über 40-jährigen Firmengeschichte zu einem der größten Anbieter in der Kranbranche entwickelt. Kunden aus



Einer von zwei Sennebogen 4400 beim Bau der derzeit größten Windkraftanlage der Welt in Aurich

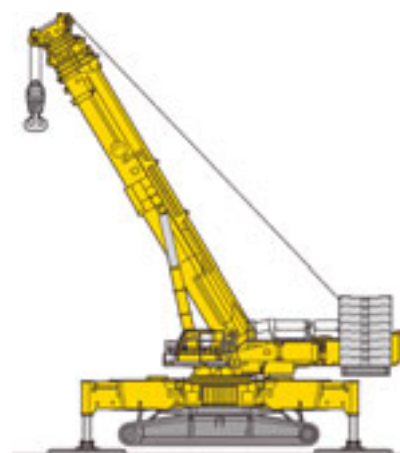
dem Stahlbetonbau, aus dem Bereich Hoch- und Tiefbau, Montagebau, Großindustrie und Petrochemie wenden sich an Franz Bracht, wenn es darum geht, schwere Komponenten präzise und sicher zu bewegen. Mehrere Sennebogen 4400 und 5500 Star-Lifter-Raupenkrane mit Traglasten von 140 und 180 Tonnen sind im Maschinenpark zuhause und werden überwiegend bei Großprojekten eingesetzt - ob im Industriebau oder wie kürzlich bei der Montage der größten Windkraftanlage der Welt in Ostfriesland.

Gleich vier neue kleinere Raupenkrane zwischen 80 und 135 Tonnen sind an den britischen Kranvermieter Q-Plant Hire in Manchester gegangen. Sie stammen vom japanischen Hersteller Kobelco, der zuletzt mit dem auf der bauma 2007 angekündigten

CKE1100 eine Lücke im Sortiment geschlossen hat. Mit dem ersten Modell hat Q-Plant Stahlbauarbeiten zur Umleitung eines Flusses durchgeführt. Beachtlich an dem 100-Tonner ist seine hydraulisch veränderbare Spurweite von 3,50 auf 5,30 Meter - in dieser Klasse nicht alltäglich. Zudem kann der Kran in einem transportiert werden, nur den Ausleger und ein, zwei Gegengewichte muss man demontieren. Der Hauptausleger kann bis auf 70 Meter teleskopiert werden, die Gesamtsystemlänge summiert sich auf 82,4 Meter, das macht eine Ausladung von 55 Meter und 72 Meter Hakenhöhe.

Ein größerer Bruder vom Typ SL6000 aus der Flotte von Wel-dex hat eine heiße Nachtschicht hinter sich. In London hat der 500-Tonner von Kobelco eine Brücke für die Docklands Light Railway eingehoben. Der Job musste nachts über die Bühne gehen, da die Bahnverbindung stillgelegt und die Stromzufuhr abgeklemmt werden musste.

Die Haupthübe galten zwei 55 Meter langen Stahlträger à 110 Tonnen. Der Kran wurde in der Super-Heavy-Lift-Konfiguration mit 200 Tonnen zusätzlichem Ballast und 72 Meter Hauptausleger gerüstet. Die leichteren Segmente, vier bis sieben Tonnen schwer, konnte der Kran in anderer Konfiguration dann bei Tageslicht an Ort und Stelle platzieren. Wobei wir wieder bei den (vergleichsweise) kleinen Dingen wären... **K&B**



So sieht der neue LTR11200 aus

Den Fortschritt erleben.

LR-Raupenkrane von Liebherr.

- Spitzenträgerkräfte in allen Leistungsklassen
- Variable Auslegersysteme für unterschiedliche Anforderungen
- Wirtschaftlicher Einsatz durch optimierte Transportkomponenten
- Umfassende Komfort- und Sicherheitsausstattung
- Weltweiter Service vom Hersteller



Liebherr-Werk Ehingen GmbH
Postfach 1361
D-89582 Ehingen
Tel.: (0 73 91) 502-0
Fax: (0 73 91) 502-3399
www.liebherr.com

LIEBHERR

Die Firmengruppe

Platformers' Days 2009



28. & 29. August 2009 in
Hohenroda/Hessen

10
Jahre



Mobiles Heben und Bewegen — Auf der Leitmesse für mobile Hebetchnik und mobile Höhenzugangstechnik im deutschsprachigen Raum präsentieren Aussteller aus dem In- und Ausland Neuheiten und Bewährtes: Arbeitsbühnen, Krane, Materiallifte, Mobilgerüste, Personenlifte, Teleskopstapler uvm.

Wann: Am 28. und 29. August 2009

Wo: Im Hessen Hotelpark Hohenroda

Ihre Informationsanfrage an 2009@platformers-days.de beantworten wir gerne.

www.platformers-days.de

Die Konstante im Markt

Sie ist das Mauerblümchen der Arbeitsbühnenbranche. Dabei hat die Anhängerarbeitsbühne mehr zu bieten, als manche vermuten. Wo die Vorteile liegen und was sich derzeit am Markt tut, fasst Rüdiger Kopf zusammen.

Sie ist nicht der Liebling der Branche. Der Freundeskreis der Anhängerarbeitsbühne ist übersichtlich. Denn meist punkten andere Bühnengattungen und die Anhängerbühne hat das Nachsehen. Und mit der Einführung des Klasse B Führerscheins hat sich die Situation eher verschlechtert. Dabei steckt in diesem Mauerblümchen doch



Mit rund 26 Meter Arbeitshöhe ermöglicht die ESDA TA 2620 Anhänger-Arbeitsbühne die Totholzeseitigung und das Anbringen von stabilisierenden Seilen in den Kronenbereichen der Bäume im Zoologischen Garten Berlin



Die Niftylift 210 verfügt über eine Korblast von 225 Kilogramm auch bei voller Reichweite von 12,15 Metern

manchmal mehr, als auf den ersten Blick zu vermuten wäre. Wenn über die Vorteile der Gerätegattung gesprochen wird, fallen sehr schnell drei Attribute auf: Leicht, wendig, preiswert. Eigentlich genau das, was man sucht. Allerdings muss der Rahmen auch wirklich stimmen. Nur wenn mehrere Faktoren wie Zugfahrzeug, passender Führerschein, Zugänglichkeit und andere passen, ist die Anhängerbühne eine gute Wahl. Und darin besteht ihr Hauptproblem. Disponenten müssen bei der Vermittlung von Anhängerbühnen viel mehr beachten, was ihnen einen schlechteren Status einbringt. Nichtsdestotrotz zeigt sich der Markt für diese Geräte als ein sehr treuer. Ausreißer gibt es nicht. Weder nach unten, noch nach oben. Auch wenn Kettengeräte ihnen Marktanteile abnehmen werden, da sie in den Bereichen, wo niedriger Bodendruck gefragt ist voraus sind. Auch 3,5-Tonnen-LKW-Bühnen sind neue Konkurrenten, da sie einfacher zu vermitteln sind.

All den Widrigkeiten zum Trotz bewegt sich auch einiges im Markt der Anhängerbühnen. Signifikantestes Beispiel ist derzeit Dinolift. Hier wurde das Programm zwischen 13,5 und 21 Meter Arbeitshöhe nun durch Geräte mit Batterieantrieb erweitert. Dazu zählen die Dino 135TB, 150TB und 180TB sowie die Dino 160XTB, 180XTB und 210XTB. Diese entsprechen den TB-Modellen, sind jedoch darüber hinaus mit einem Gelenkarm ausgestattet. Die Anhängerbühnen müssen immer leichter werden. Diesem Credo entspricht die weitere Neuheit von Dinolift, die 120 TN. Mit einem Eigengewicht von 1350 ▶▶

« Kilogramm kann die Bühne mit einem passenden PKW zum Einsatzort gefahren werden. Das Zwölf-Meter-Gerät kann per Knopfdruck auf eine Durchfahrtsbreite von 88 Zentimeter gebracht werden. Ausgestattet mit einem schmalen Rundkorb bietet die Maschine eine Reichweite von 7,9 Meter. Und ganz einfach per Knopfdruck wird das Gerät auf eine Durchfahrtsbreite von 88 Zentimeter gebracht.

Interesse ist vorhanden

Gleichwohl das Interesse an Anhängerbühnen nicht das Niveau anderer Bühnengattungen erreicht, zeigt der jüngste Auftrag bei Esda, dass die Geräte durchaus ihre Vorteile haben. So bestellte das Vermietunternehmen Gerken erst jüngst gleich vier Bühnen des Typs TA 2620 bei den Göttinern. Die Auswahl reicht hier von 15 Metern bis zur TA 2620 mit 26 Metern Arbeitshöhe. Den Vorteil konnte die letztgenannte beim Baumschnitt im Zoologischen Garten Berlin verdeutlichen. Die Baumpfleger mussten Totholz beseitigen und stabilisierende Seile im Kronenbereich der Bäume einbringen. Neben der Arbeitshöhe waren unter anderem der niedrigere



Mit der Mini 12 und der Mini 15 (im Bild) hat Omme seiner Baureihe zuletzt Leichtgewichte hinzugefügt



Die Parma 15 T von Matilsa

Anschaffungspreis, die kleine Stellfläche des Gerätes und die guten Rangiermöglichkeiten ausschlaggebend. Der Zoo hofft durch diesen Typ Hubarbeitsbühne eine geringere Besucherbelästigung zu erreichen, denn Service wird im artenreichsten Zoo der Welt nicht nur bei den Tieren und den Besuchern, sondern auch im Natur- und Baumschutz groß geschrieben. Bis Ende Mai gibt es bei Esda zudem die TA 1820 als Sonderedition mit einigen Extras.

Zwischen neun und 21 Meter liegt die Auswahl von Anhängerbühnen bei Niftylift. Eine Lieferung von 100 Anhängerbühnen und weiteren Selbstfahrern ist erst Ende vergangenen Jahres an das niederländische Unternehmen Boels gegangen. Zu den Bestsellern zählt das Modell 120T mit einer Transportlänge von gerade einmal 4,5 Metern. Das Modell ist indes jüngst überarbeitet worden. So verfügt die Anhängerbühne über eine Korblast von 225 Kilogramm auch bei voller Reichweite von 12,15 Metern oder bei voller Arbeitshöhe von 21 Metern. Dazu ist das Gerät mit hydraulischen Stützen und einem Reibradantrieb der vom Korb aus bedient werden kann, ausgestattet, was die Maschine laut Niftylift zum Klassenbesten macht.

Die Leichtigkeit

Gerade in punkto Gewicht zeigen die Anhängerbühnen ihre Stärken. Dies ist auch die Erfahrung, die bei Omme gesammelt wurde. Kein Wunder also, dass die jüngsten



Palazzani
seit 1935

BIS
48m
HÖHE

RAGNO

Alles erreichen
mit RAGNO
von Palazzani

Arundel Cathedral
West Sussex,
England

www.palazzani.it

ESDA
Fahrzeugwerke GmbH

Ihr Spezialist für...

**Anhänger-
Arbeitsbühnen**

TA 1820 "Gold Edition"

Im Rinschenrott 3a
D-37079 Göttingen

Telefon: +49 (0)551/3859-0
Telefax: +49 (0)551/3859-50
E-mail: info@esda-fahrzeugwerke.de
Internet: www.esda-fahrzeugwerke.de

FALCON SPIDER

WORLDLIFT INDUSTRIES AS

FALCK SCHMIDT SERIES - FALCON SERIES - DENKA SERIES
www.wl-industries.com

« Entwicklungen besonders diesen Markt bedienen. Klein, leicht und kompakt sind die beiden jüngsten Entwicklungen, die Mini 12 und Mini 15. Mit einem Eigengewicht von 1250 beziehungsweise 1500 Kilogramm sind es auch in ihrer Gattung Leichtgewichte. Mit einer Korblast von 125 Kilogramm sind die Geräte für den Einmann-Einsatz konzipiert. Dafür bietet die Mini 15 eine Reichweite von bis zu 8,6 Metern und eine Arbeitshöhe von 14,9 Meter. Sie kann auf eine Durchfahrtsbreite von 98 Zentimeter gebracht werden und so auch Engstellen passieren. Die Gesamtpalette des dänischen Herstellers umfasst bei den Anhängerarbeitsbühnen insgesamt elf Modelle von 10,5 bis 29 Meter Arbeitshöhe.

Gleichfalls in Dänemark beheimatet, gibt es bei Worldlift ebenfalls eine sehr breit aufgestellte Auswahl an Anhängerbühnen, die unter der Marke Denkalift vertrieben wird. Auch hier zählt das jüngste Modell zu den kleineren und leichteren. Die DK12 bringt zwar 1800 Kilogramm auf die Waage, erlaubt aber eine Reichweite von acht Metern bei voller Korblast von 200 Kilogramm.

Zu den zwei bekannten Modellen TL37 und TL49 ist bei Upright im Herbst die TL34 hinzugekommen. Mit dem 12,2-Meter-Gerät will Upright bewusst die einfach gehaltene Anhängerbühne im Programm aufnehmen. Dazu gehört dennoch eine vollproportionale Hydrauliksteuerung und ein Gewicht von nur 1200 Kilogramm. Dazu gab es ein etwas ungewöhnlicheres Konzept einer Anhängerarbeitsbühne



Genies TZ34 im Inneneinsatz



Ultraschmal kommt die neue 120TN von Dino daher

auf dem Stand von Upright in Maastricht vergangenen Herbst zu sehen. Bei der XT24AL handelt es sich um eine Scherenbühne auf Anhängerfahrgestell. Als Vorteile werden unter anderem niedrigere Anschaffungskosten (gegenüber Selbstfahrern) angeführt. Zudem kann das 1160 Kilogramm leichte Gerät an den meisten PKW's angehängt werden und erreicht eine Arbeitshöhe von neun Metern.

Auswahl zwischen zwölf und 17 Metern gibt es beim spanischen Hersteller Matilisa. Mit den beiden Modellen 12T und 15T sind dabei sehr kompakte Modelle »

Internet-Ferndiagnose für
JLG, iteco, Ruthmann, WUMAG.

MINIDAT.DE

Fernwartung durch Telediagnose mit Systemen von Rösler.



POWVER - Lift

Power-Lift ist IHR Partner im Bereich der Zugangstechnik!

Wir haben die Produkte, Sie haben die Wahl

Scherenbühnen, Gelenk- und Gelenkteleskopbühnen, Mastbühnen, Anhängerbühnen, Raupenbühnen, LKW Bühnen, Ein-Personen Mastbühnen.

- Arbeitsbühnen von 6 bis 62 Meter Arbeitshöhe
- Modulare Gerüstsysteme und Spezialkonstruktionen
- Last- und Montagelifte

UpRight
POWERED ACCESS
DEUTSCHLAND

INSTANT
QUALITY & STRENGTH YOU CAN TRUST

OIL & STEEL

Power-Lift GmbH

Otto-Hahn-Str. 3

40699 Erkrath

Tel: +49.211.220490-0 Fax: +49.211.220490-11 email: info@power-lift.de web: www.power-lift.de



Schwerstarbeit
wird zum Vergnügen. Endlich!

Spaß und Spitzenleistung auch unter härtesten Arbeitsbedingungen. Der Gator XUV mit echtem Allradantrieb meistert schwierigstes Gelände und bietet höchsten Fahrkomfort, dank unabhängiger Einzelradaufhängung. Mit John Deere wird Schwerstarbeit zum Vergnügen, versprochen!

www.JohnDeere.com/xuv

 **JOHN DEERE**

BEYER**www.beyer-mietservice.de**Gewerbepark Rother Str.1
D-57539 Roth-Heckenhof

bundesweite Miethotline

0180 5 / 92 99 70*

*nur 14 cent/min. aus dem dt. Festnetz

Hauptdepot Rhein-Main

Auf dem Hessel 12

D-63526 Erlensee

Tel. 0 26 82 / 10 20

Fax 0 26 82 / 6 75 29

info@beyer-mietservice.de

Ihr Partner für: Bau, Handwerk, Industrie, Kommunen und Vermieter

750 VERSCHIEDENE MIETGERÄTE ZUR AUSWAHL

Tel. 0 61 83 / 92 99 7-0

Fax 0 61 83 / 92 99 7-10

rhein-main@beyer-mietservice.de



■ **Arbeitsbühnen** ■ **Teleskopstapler** ■ **Minikrane** ■ **Stapler** ■ **Baumaschinen** ■ **Forstgeräte**

• www.arbeitsbuehnen-miete.eu • www.teleskopstapler-mieten.de • www.minikran-mieten.de • www.baumaschinen-mieten.com • www.holzhaecksler-mieten.de •

"ACCESS TODAY THE OMME WAY"**OMME LIFT**

Omme Lift GmbH · Bayernstraße 35 · 30855 Langenhagen



- ➔ Anhängerarbeitsbühnen
Arbeitshöhe von 10,5 m bis 29 m
- ➔ Raupenarbeitsbühnen
Arbeitshöhe von 17,5 m bis 31 m
- ➔ LKW-Arbeitsbühnen
Arbeitshöhe von 17,5 m bis 22 m
- ➔ Neu- und Gebrauchtgeräte
- ➔ Vertrieb und Service
- ➔ Ersatzteilversorgung
- ➔ Finanzierungen
- ➔ Versicherungen

OMME LIFT GmbH

www.ommelift.deinfo@ommelift.de

Tel. 0511/978 101-0

ARBEITEN AUF HÖCHSTEM NIVEAU

MIT ARBEITSBÜHNEN VON **H.A.B.**

TELESKOP-BÜHNEN
SCHEREN-BÜHNEN

LANGE LEBENSDAUER
HOHE STABILITÄT

BESTE MANÖVRIERFÄHIGKEIT



Lösungen für alle Bereiche und Wünsche.

Wir sind Ihr zuverlässiger Lieferant und Servicepartner

Nutzen Sie das volle H.A.B.-Programm über Neu- und Gebrauchtmaschinenkauf bis hin zur UVV-Prüfung, Wartung, Reparatur und Ersatzteile. Für Sonderwünsche haben wir immer ein offenes Ohr. Fordern Sie uns! Wir ergänzen unser eigenes Arbeitsbühnen-Angebot mit Maschinen von MEC und Omme. Auch Gebraucht-bühnen und Ersatzteile für fast alle Arbeitsbühnen erhalten Sie bei uns.

H.A.B. Service Center GmbH
Heidigstrasse 17 • 76709 D-Kronau
Telefon: +49 (0) 72 53 / 94 01-0
Telefax: +49 (0) 72 53 / 94 01-16
www.hab-hubarbeitsbuehnen.de
service@hab-hubarbeitsbuehnen.de



Die Denkalift Junior 12 passt durch (fast) jede Tür

« im Programm. So kommt die Kleine 12T auf eine Transportlänge von gerade einmal 4,56 Metern, bietet dennoch eine Arbeitshöhe von 12,2 Metern und eine Reichweite von 6,1 Metern.

Mit der Übernahme der Marke Bil-Jax ist die Auswahl an Anhängerarbeitsbühnen bei Haulotte schlagartig gestiegen. Neben der „hauseigenen“ 1300RT kommen so nun fünf weitere Modelle hinzu, die es sowohl als Teleskop, als auch als Gelenkteleskopbühne gibt. So wächst die Auswahl der „Gelben“ auf den Bereich zwischen zehn und 18,5 Meter Arbeitshöhe.

Genie ist in erster Linie bekannt für seine Scherenbühnen und Selbstfahrer. Nichtsdestotrotz vernachlässigt das Unternehmen nicht den Bereich der Anhängerbühnen. Gleichwohl es nur zwei Modelle sind, stehen die TZ-50 und die kleinere TZ34/20 schon lange im Portfolio des

Herstellers. Damit hält Genie Lösungen für den Bereich um zwölf und 17 Meter Arbeitshöhe vor.

Bei seinen Anhängerbühnen setzt Paus auf den Einsatz von Aluminium. Zwischen 13 und 21 Meter gibt es fünf verschiedene Modelle. Das Größte bietet dabei eine Reichweite von zehn Metern bei voller Korblast von 200 Kilogramm.

Unter der Modellbezeichnung Gepard führt Teupen insgesamt vier Modelle im Programm. Die Geräte sind allesamt reine Teleskoparbeitsbühnen und umfassen ein Spektrum zwischen 15 und 25 Meter Arbeitshöhe. **K&B**



Schon zur Apex im vergangenen Herbst zeigten sich Haulotte und das neue Tochterunternehmen Bil-Jax auf einem gemeinsamen Stand

Überführt: Mehrarbeit von Bühnen nachweisbar!

Höhere Mieterlöse durch Nutzungskontrolle.

MINIDAT.DE



Hinter jeder Zahl ein Mensch

Kann man anhand der Unfallzahlen sagen, wie sicher Arbeiten mit dem Kran oder der Hubarbeitsbühne sind? Kran & Bühne hat sich bei der Deutschen gesetzlichen Unfallversicherung (DGUV) erkundigt und einen Blick in die Statistik gewagt.



Ja, die Mühlen der Verwaltung mahlen langsam. Aber gründlich. Denn obwohl wir mitten im Jahr 2009 stecken, sind nur die Zahlen für 2007 verfügbar. Laut der Berufsgenossenschaft der Bauwirtschaft, kurz BG Bau, haben sich 2007 über 122000 Arbeitsunfälle ereignet, immerhin ein



Rückgang von gut fünf Prozent gegenüber dem Vorjahr. Einen Einblick in die ersten sechs Monate des Jahres 2008 gewährt die BG Bau immerhin. Demnach sind die Unfallzahlen ebenso rückläufig. Eine gute Nachricht: Die tödlichen Unfälle gingen im Halbjahresvergleich 2007 auf 2008 sogar um 40 Prozent zurück (45 statt 75 Fälle).

Trotzdem stellen Abstürze mit die häufigste Unfallursache dar. 11000 ereigneten sich 2007 auf Deutschlands Baustellen. Das sind rund zehn Prozent aller meldepflichtigen Arbeitsunfälle. Betroffene Berufsgruppen sind vor allem Maurer, Dachdecker, Maler- und Lackierer, Zimmerer, Gebäudereiniger

und Gerüstbauer. Fast 6000 der Absturzunfälle geschahen laut BG Bau beim „Hinbewegen zum Arbeitsplatz“ oder wenn er verlassen wird, zum Beispiel beim Betreten von Gerüsten, und nicht bei der eigentlichen Tätigkeit selbst. Weitere häufige Unfallursachen sind der Kontrollverlust über Maschinen und Werkzeuge. Welches Gerät sozusagen dabei beteiligt ist, wird allerdings seit 2004 leider nicht mehr im Detail erfasst.

Auch im ersten Halbjahr 2008 ist die Zahl der Arbeitsunfälle im Vergleich zum Vorjahreszeitraum weiter gesunken. Das belegen die vorläufigen Zahlen der Berufsgenossenschaft. In der Bauwirtschaft wurde mit rund 56200 Arbeitsunfällen eine Abnahme von fast 500 Unfällen gemeldet. „Der Grund für den langfristig rückläufigen Trend der Unfallzahlen“, meint Jutta Vestring, Mitglied der Geschäftsführung BG Bau, „sind überwiegend die vielen Initiativen der Prävention.“

Zehn tödliche Unfälle haben sich 2007 im Zusammenhang mit einem Kran ereignet bei einer Gesamtzahl von 4744 Kran-Unfällen. Eine Zahl, die auf den ersten Blick immens hoch erscheint: Das sind ja 13 kranbezogene Unfälle pro Kalendertag beziehungsweise 20 pro Arbeitstag, allein in Deutschland. Diese fächern sich auf in drei Rubriken: Zwei Drittel dieser Unfälle (3075) gehen auf einen Zusammenhang mit einer Last am Kran zurück, ein Drittel (1552) etwas allgemein auf „Krane“. Nur wenige Unfälle passieren demnach in Verbindung mit einem Ladekran (118).

K&B

Kranunfälle 2007

Gewerbliche Berufsgenossenschaften: Arbeitsunfälle im Betrieb

Gegenstand der Abweichung	Meldepflichtige Unfälle*		Neue Unfallrenten		Tödliche Unfälle	
	Anzahl	Prozent	Anzahl	Prozent	Anzahl	Prozent
Krane	1552	32,7%	64	25,2%	2	20%
Ladearm auf Trägerfahrzeug	118	2,5%	6	2,4%	1	10%
Lasten v. Kran, Hebezeug herabh. insgesamt	3075	64,8%	184	72,4%	7	70%
	4744	100,0%	254	100,0%	10	100%

* Minimale Abweichungen möglich aufgrund hochgerechneter Stichprobenstatistik

Quelle: Referat „Statistik - Arbeitsunfälle, Prävention“, DGUV



Mit Sicherheit etwas lernen

Mit Sicherheit mehr Vergnügen“ lautet ein Werbespruch von Peugeot. Und mit einer interessanten, vielleicht auch ein wenig vernünftigen Veranstaltung lässt sich andersherum ein Mehr an Sicherheit erzielen, indem man sich bestimmte Dinge einfach noch mal ins Bewusstsein ruft. Eine Gelegenheit hierzu bietet der Tag der Arbeitsbühnensicherheit, kurz TABS, der diesmal im Airbus-Werk in Hamburg-Finkenwerder stattfindet. Zudem bietet er die Chance zum Austausch.

Der Schwerpunkt liegt auf der „Innerbetrieblichen Sicherheit“. Erörtert werden Fragen zum Umgang mit Arbeitsbühnen insbesondere in Produktionsstätten. So referiert Carsten Bielefeld über Arbeitsbühnensicherheit in der Höhenzugangstechnik an Flughäfen. Der Vermittlung sicherheitsrelevanter (Verhaltens-)Maßnahmen widmet sich Harald Diemer. Udo Kiesewalter, Geschäftsführer des Verbands der Baumaschinen-Ingenieure und -Meister e.V. (VDBUM), fragt pointiert: Ist die billigste Maschine die preiswerteste? Antworten darauf sowie viele andere wertvolle Hinweise erhalten Sie am 17. Juni 2009 in Hamburg. Zum Beispiel auch, was sich mithilfe elektronischer Mittel sicherheitstechnisch (und auch betriebswirtschaftlich) verbessern lässt, wie Klaus-Dieter Rösler ausführt. Die Sicherheitstagung wird ausgerichtet von IPAF und Vertikal Verlag und findet zum vierten Mal statt. Das vollständige Programm

Wer sich in Sachen Sicherheit auf den neuesten Stand bringen will, sollte den 17. Juni 2009 im Kalender vormerken. Da findet der Tag der Arbeitsbühnensicherheit (TABS) statt. Kran & Bühne blickt voraus.



Harald Diemer



Tim Whiteman

Praktische Infos

Was? TABS
Wann? 17. Juni 2009
Wo? Airbus Conference Center, Kreetslag 10, 21129 Hamburg



finden Sie hier und im Internet unter www.tagung-tabs.eu. Frühbucher bis 17. April 2009 zahlen 99 Euro, IPAF-Mitglieder sogar nur 84 Euro; ab dem 18. April 2009 sind es 135 Euro beziehungsweise 120 Euro (jeweils

zuzüglich Mehrwertsteuer). Dies beinhaltet: Tagungsgebühr, Tagungsmappe, Kaffee und Gebäck in den Tagungspausen, Mittagsbuffet sowie die Werksbesichtigung. Kostenfreie Stornierungen sind nur bis zum 8. Mai 2009 möglich. Beachten Sie bitte, dass aufgrund der strengen Sicherheitsauflagen seitens Airbus am TABS 2009 nur teilnehmen kann, wer sich im Vorfeld angemeldet hat.

K&B

Programm

10:00 Uhr: Tim Whiteman, IPAF
Geschäftsführer:
Begrüßung / Einleitung

10:10 Uhr: Georg Mecke, Standortleiter Hamburg, Airbus Deutschland: Welcome to the World of Airbus: Lage und Aussicht

10:45 Uhr: Carsten Bielefeld, Geschäftsführer Bielefeld Arbeitsbühnen:
Arbeitsbühnensicherheit in der Höhenzugangstechnik bei Ground Support Equipment (GSE) an Flughäfen

11:15 Uhr: Kaffeepause

11:45 Uhr: Udo Kiesewalter, Geschäftsführer VDBUM:
Ist die billigste Maschine die preiswerteste?

12:15 Uhr: Mittagspause

13:15 Uhr: Harald Diemer, Geschäftsführer Ingenieurbüro Diemer:
Vermittlung von sicherheitsgerechtem Verhalten: Unterweisungen und Betriebsanweisungen

14:00 Uhr: Klaus Dieter Rösler, Geschäftsführer Rösler Minidat: Sicherheitstechnische und betriebswirtschaftliche Vorteile durch den Einsatz elektronischer Mittel

15:00 Uhr: Werksbesichtigung (Dauer: 1 Stunde)

(Änderungen vorbehalten)



Der TABS 2008 fand im Daimler-Werk Würth statt



Unterführung überschätzt

Nicht durch jede Unterführung kommt man hindurch. Diese teilweise schmerzliche Erfahrung machen LKW-Fahrer, die eine Arbeitsbühne transportieren. Für Reinhard Willenbrock von IPAF Deutschland nichts Unbekanntes.



Die Höhe einer Unterführung wird nicht immer richtig eingeschätzt.

Immer wieder werden Brücken durch zu hohe Ladung und Aufbauten auf LKW's beschädigt. Dieses führt häufig zu hohen Schäden und Personen können ebenfalls betroffen sein. Dabei werden vor allem in Bezug auf Hubarbeitsbühnen etliche Risikofaktoren nicht berücksichtigt.

So werden LKW-Bühnen oft ohne Bedien-Personal vermietet. Der eingesetzte Fahrer – oft nur einen PKW gewohnt – ist aber mit dem Fahrzeug nicht „familiär“. Das kann dann dazu führen, dass die Aufbauhöhe nicht erkannt oder – viel schlimmer – nicht realisiert wird und eine niedrige Unterführung ein gefährliches Hindernis darstellt. Wird die Gefahr erkannt, ist es oft schon zu spät und die Maschine ist mit dem Bauwerk kollidiert.

Eine andere Gruppe sind Hubarbeitsbühnen, die auf Tiefladern verfahren werden. Hier wird die Höhe der Geräte oft falsch eingeschätzt oder das Gerät wird

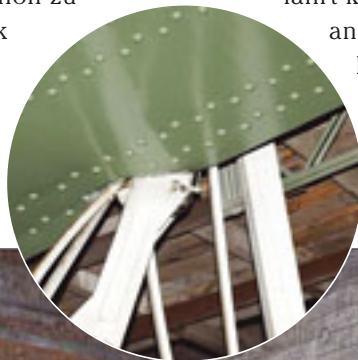
nicht komplett in die Parkstellung zurückgefahren. Dann scheint die Durchfahrt sicher, sie ist es aber nicht. Was auch gern vergessen wird, ist das Verbolzen des Schwenkwerks, damit die Arbeitsbühne in ihrer Parkstellung arretiert bleibt.

Ein weiteres Phänomen, dass bei Bauwerkskollisionen auftritt, ist zum Beispiel in Zusammenspiel mit Scherensarbeitsbühnen zu finden. Diese können sich während der Fahrt durch das permanente Vibrieren aufschaukeln. Vom Fahrer nicht bemerkt, hebt sich das Scherenpaket – die Plattform beginnt zu steigen und bei der nächsten Durchfahrt kommt es zur Kollision. Dazu können noch andere unbeachtete technische Fehler an den Maschinen zum Unglück während dem Transport führen.

Oft sind es aber Fahrstrecken durch unbekanntes Gebiet, die zu entsprechenden Risiken führen. Zwar werden Brücken unter vier Meter in der Regel rechtzeitig angekündigt – aber dass wird leicht übersehen oder mit der Einstellung „wird schon passen“ ignoriert, da sonst große Umwege gefahren werden müssten.

Die resultierenden Schäden sind heftig. Totalschaden an dem Gerät, verbunden mit Mietausfall sind dabei nicht ungewöhnlich. Hilfreich ist wie immer eine gute Einweisung, Planung, Schulung und sorgfältiges Laden der Geräte.

IPAF bietet hierzu im Rahmen der Ausbildung entsprechende Informationen sowie einen Kursus speziell für Brummfahrer an. **K&B**



Der Ausleger dieser LKW-Bühne hat sich in der Brücke verhakt, da auch hier die Höhe falsch eingeschätzt wurde. Der Schaden an der Maschine ist beträchtlich, der Fahrer kam mit leichten Verletzungen davon.

Marktanteile gewinnen

Die Märkte werden schwieriger. Wie reagieren die Unternehmen darauf? Als einer der ersten stellt sich Dr. Felix Strohbichler, Geschäftsführer Palfinger Europe, den Fragen von *Kran & Bühne*.

Das Jahr 2009 wird ein schwieriges. Nichtsdestotrotz plant Palfinger auch in diesem Jahr mehr als eine positive Null zu schreiben, bestätigt Dr. Felix Strohbichler im Gespräch mit *Kran & Bühne*. Der Geschäftsführer von Palfinger Europe erklärt, dass das Unternehmen gleich mehrere Punkte angegangen ist, um dieses Ziel zu erreichen. So ist auch bei Palfinger ein Rückgang der Aufträge im Zuge der Weltwirtschaftskrise zu spüren, weswegen die Produktion gedrosselt wurde. Zusätzlich zu diversen Kostensenkungsmaßnahmen mussten auch knapp 100 Mitarbeiter gekündigt werden und Kurzarbeit wurde in den österreichischen Märkten eingeführt. Die ersten Effekte sind bereits im Unternehmensergebnis zu spüren. Auf der anderen Seite hat das Unternehmen sein Service- und Ersatzteilgeschäft gut aufgestellt. Gerade wenn die Besitzer der Maschinen sich für eine längere Laufzeit entscheiden, gewinnt der Servicebereich an Bedeutung. Dazu sollen neue Märkte wie beispielsweise der Irak oder auch Afrika verstärkt ausgebaut werden. Diese können jedoch kein Ausgleich zu europäischen Märkten darstellen. „Wir setzen darauf, dass im Herbst eine Erholung eintritt“, sagt Strohbichler und fügt an: „für diesen Fall hat Palfinger eine hervorragende Ausgangsposition.“

Palfinger sieht sich insgesamt gut aufgestellt. In den letzten drei Jahren wurden 80 Millionen Euro in die Werke investiert. Die Produktion läuft inzwischen mit den hochmodernsten



Dr. Felix Strohbichler, Geschäftsführer Palfinger Europe



Das hochmoderne Werk im österreichischen Lengau

Standards. Die Herstellung beispielsweise der Sechskant-Ausleger erfolgt im Werk Lengau. Im Gegensatz zu anderen Ladekranherstellern hat Palfinger ein Verfahren entwickelt, mit dem der Ausleger nur noch eine

Schweißnaht benötigt. Auch die hochmoderne Kathodische Tauchlackierung bietet einen besseren Oberflächenschutz des Stahls. „Wir erwarten für die kommenden ein, zwei Jahre eine Marktberreinigung“, wirft Strohbichler einen Blick in die Zukunft. Mit einer Eigenkapitalquote von derzeit knapp 50 Prozent, erst jüngst veröffentlicht im Jahresgeschäftsbericht, hat Palfinger auch die nötige finanzielle Potenz, um die jetzt schwächere Konjunktur durchstehen zu können.

Wenn die Ängste wieder aus den Köpfen verschwunden seien, wird es mit den relativ gesunden Märkten wie Deutschland, Frankreich, den skandinavischen Ländern oder auch Österreich und der Schweiz wieder bergauf gehen, ist die Prognose von Strohbichler. Für Irland und Spanien wird nicht so schnell mit einer Erholung gerechnet. Bei den osteuropäischen Ländern, allen voran Russland, ist der Ausgang ungewiss. Der Markt kann sich sehr schnell ins Positive wenden, aber auch in der jetzigen Situation verharren, je nachdem, wie die Weichen in der dortigen Finanzwelt gestellt werden.

Einen kleinen Paradigmenwechsel gab es in diesem Jahr indes bei der Vorstellung der neuen Modelle. Nicht mehr die großen Messen werden nun als Premierenort ausgewählt. Gerade den kleineren Veranstaltungen, wie beispielsweise der Mawev, wird mehr Aufmerksamkeit gewidmet. So erhalten einige der zahlreichen Vertriebspartner von Palfinger die Chance auch das Rampenlicht für sich zu nutzen. Gleich vier Neuheiten waren am Stand des österreichischen Partners Kuhn Ladetechnik zu bewundern. Und dass Palfinger auch weiterhin an derzeit schwächere Märkte glaubt, wird mit der Präsenz auf der CTT in Russland verdeutlicht.



Palfinger setzt Laserschneidgeräte der neuesten Generation ein

K&B

Kontinuität garantiert

Seit Ende 2008 ist Jürgen Küspert Geschäftsführer des Bundesverbandes der Baumaschinen-, Baugeräte- und Industriemaschinenfirmen e.V. Wie wird sich der Verband in Zukunft aufstellen, wollte Rüdiger Kopf von ihm wissen.



Jürgen Küspert, neuer Geschäftsführer des Bundesverbandes der Baumaschinen-, Baugeräte- und Industriemaschinenfirmen e.V.

■ **KB:** Sie folgen Peter Tüttenberg, der in den Ruhestand gegangen ist, in dieser Position nach. Warum sehen Sie eine Kontinuität als dringlich an?

■ **Küspert:** Unser Umfeld ist im ständigen Wandel begriffen. Unternehmen fusionieren, verschwinden vom Markt oder ändern ihren Namen und neue Marktteilnehmer treten in den Markt ein. Gerade da ist es für eine Branche wichtig, im Fachverband Kontinuität vorzufinden. Eine Instanz, die klare verlässliche Positionen vertritt und die eindeutig den Interessen aller Branchenunternehmen verpflichtet ist: Das verstehen wir unter Kontinuität!

■ **KB:** Was wird sich mit dem „Neuen“ an der Spitze verändern?

■ **Küspert:** Es wird keinen Aktionismus nach dem Motto „Veränderung um der Veränderung willen“ geben. Gemeinsam mit dem bbi-Vorstand wurde ein Katalog von Zielen definiert und diese Ziele gilt es nun tatkräftig zu verfolgen. Ein zentrales Ziel – die Zusammenarbeit der Marktteilnehmer im Dienste der Kunden zu fördern – war bereits Generalthema des Forum-Arbeitsbühnen im Februar 2009.

■ **KB:** Sie haben die Fachgruppe Arbeitsbühnen aufgebaut. Werden Sie überhaupt noch Zeit für diese Fachgruppe haben?

■ **Küspert:** Selbstverständlich! Unsere Mitarbeiter im bbi Gisela Simon und auch Martin Sobottke, der neue Mann, sind in der Lage den großen Teil des „Tagesgeschäftes“ absolut kompetent zu betreuen. Für mich bleibt dadurch heute sogar mehr Zeit, mich um die längerfristigen Fragestellungen der Fachgruppen zu kümmern. Vor allem werde ich intensiv das persönliche Gespräch zu den Marktteilnehmern suchen, um das bbi-Dienstleistungsangebot noch näher an den Bedürfnissen des Marktes auszurichten.

■ **KB:** Wo sehen Sie in der Arbeitsbühnenbranche für den Verband das Entwicklungspotential?

■ **Küspert:** Die Frage führt aus meiner Sicht in die falsche Richtung. Der bbi ist kein Unternehmen, daß auf Gewinnmaximierung ausgerichtet ist. Oberstes Ziel ist es, die berechtigten gemeinsamen Interessen der Mitglieder und letztlich der gesamten Branche zu vertreten. Wenn Gewinnmaximierung, dann bei den Mitgliedern. Und wenn wir von Entwicklungspotenzialen reden, müssen wir diejenigen der Mitglieder erkennen und fördern. Natürlich benötigen wir auch die finanziellen Mittel, um Interessen vertreten zu können. Und hier ist es natürlich notwendig, die Mitgliederbasis weiter zu verbreitern. Dies wird uns auch gelingen, weil: Jeder Marktteilnehmer profitiert von einer unabhängigen nicht von kommerziellen Interessen geleiteten Organisation, wie dem bbi.

■ **KB:** Die kommenden Monate werden für die Mitgliedsunternehmen keine leichten. Wie kann der Verband helfen, diese Zeit zu überstehen?

■ **Küspert:** Wir werden weiterhin, krisenunabhängig, unser gewohntes Informations- und Dienstleistungspaket anbieten. In der Krise werden immer die Grundlagen für die Strukturen der Zukunft gebildet. Wie diese Strukturen aussehen können, werden wir ausführlich anlässlich der Mitgliederhauptversammlung des bbi im Mai diskutieren. Die Zusammenarbeit der Unternehmen aus den verschiedenen Fachgruppen bietet viele derzeit noch ungenutzte Potenziale. Dies ist nur ein Ansatz, um eine Krise zu meistern.

■ **KB:** Was hat Sie persönlich an der Arbeitsbühnenbranche immer am meisten fasziniert?

■ **Küspert:** Ganz klar: Es waren immer die Menschen, die in der Branche tätig sind. Persönlichkeiten, von den ich sehr viel gelernt habe und dies auch in Zukunft tun werde!

K&B

Ungewöhnlicher Gipfelstürmer

Einen ungewöhnlichen Gipfelstürmer hat es in diesen Tagen im Engadin gegeben. Dabei machte

sich ein Untendreher der Marke Liebherr 34 K auf den Weg den Piz Corvatsch zu stürmen

– zumindest die Mittelstation der hiesigen Seilbahn. Der Kran kam bei Arbeiten an der Mittelstation Murtèl auf 2700 Metern Höhe zum Einsatz. Das komplizierteste dabei war die Anreise. An der Gondel der Seilbahn hängend, wurde der komplette Kran von der Talstation Surlej zur Mittelstation gebracht.



■ Neun Hafenmobilkranne liefert **Liebherr** in den Mittleren Osten an die AGAM-Gruppe (Al Ghanim & Al Majid Logistics) mit Sitz in Kuwait. Die Lieferung umfasst sechs LHM 400 und drei LHM 500, die beim Containerhandling in den Häfen Schuaiba und Schuwaich zum Einsatz kommen sollen. Die neuen rund 500 Tonnen schweren Krane weisen eine Tragkraft von bis zu 104 Tonnen und eine Reichweite von 51 Metern auf.



■ Arbeitsbühnen des italienischen Herstellers **Barin** kommen zum Einsatz im Kampf nach den wochenlangen Waldbränden und Buschfeuern „down under“. Eine Aufgabe ist es, die verbrannten oder angesengten Bäume zu beschneiden, um zu verhindern, dass diese auf Verkehrsachsen stürzen und so den Verkehr beeinträchtigen oder gar Unfälle auslösen. Mehrere Hubarbeitsbühnen, aufgebaut auf einem 4-Achs-Fahrgestell von Scania,

Typ P380 8x4, erlauben Arbeiten bis in 60 Meter Höhe und 30 Meter seitlich.



■ In der ostchinesischen Provinz Henan hat **Terex Cranes** acht Plagiate identifiziert, die als gebrauchte Demag-Krane ausgegeben wurden, aber allesamt Fälschungen von Demag Gittermast-Raupenkränen darstellen. Nun geht der Hersteller gerichtlich dagegen vor. Terex Cranes zufolge stellen die nachgemachten Krane ein Sicherheitsrisiko dar. Der Hersteller rät Käufern von (vermeintlichen) Gebrauchtkränen in China, den Kontakt mit Terex Cranes zu suchen. Allein nach der Seriennummer Ausschau zu halten, reiche nicht aus – so ein Schild lässt sich leicht fälschen.



■ Die britische Marine hat **Modulift** als Lieferant für Spreizen ausgewählt. An der Royal Navy Training School in Portsmouth werden alle neuen Rekruten im Umgang mit dem neuen System geschult. Seit zehn Jahren wird das Mod 50 System eingesetzt, um Tornado-Kampfflugzeuge der britischen Marine in Wales zu warten. Das kürzlich auf den Markt gebrachte System QJ2 passt in eine Aktentasche und ist geeignet für Hübe bis zu zwei Tonnen. Insgesamt umfasst die Platte des englischen Unternehmens 16 Systeme, die auf Gewichte zwischen zwei und 3000 Tonnen ausgelegt sind.



■ Eine Anfrage der für Rettungsdienste zuständigen Behörde in Buenos Aires brachte den Erfolg: Wie gelangt man – zum Beispiel im Fall eines Feuers – an die oberen Geschosse der neuen Hochhäuser im Zentrum der argentinischen Hauptstadt? Die

Antwort von **CTE** lautete: KJF 320 und KJF 430. Die beiden LKW-Arbeitsbühnen von **Bizzocchi** musste eine Voraussetzung erfüllen: Sie mussten für das so genannte „hydro demolition“ geeignet sein, einer Abbruchmethode per Wasserhochdruck. Um diesen Anforderungen gerecht zu werden, wurden die beiden auf LKW aufgebauten Teleskopbühnen 320 und 420 entsprechend umgerüstet.



■ An den britischen Vermieter Nationwide Platforms sind nun zwei LKW-Arbeitsbühnen vom Typ T580 ausgeliefert worden. Sie sind mit Film- und TV-Equipment ausgestattet. **Ruthmanns** T580 bietet 500 Kilogramm Tragkraft, gepaart mit 40 Metern Reichweite. Unter anderem ist eine um 360 Grad schwenkbare Kameravorrichtung und eine Halterung für Scheinwerfer am Korb angebracht.

DAS MAGAZIN FÜR
KRAN-UND ARBEITS-
BÜHNEN-ANWENDER

Kran & Bühne

Verschwenden Sie keine Zeit – gehen Sie direkt

Bühnenhersteller

- AICHI Sales Office B.V.
www.aichiplatforms.nl
- AIRO by Tigieffe S.r.l.
www.airo.it
- Alimak Hek
www.alimakhek.com
- Altrex B.V.
www.altrex.com
- Beijing Jingcheng Heavy Industry Co.Ltd.
<http://en.jchic.com/>
- Bil-Jax. Inc
www.biljax.de
- BISON PALFINGER
www.bisonpalfinger.de
- Bronto
www.bronto.fi
- Denka Lift A/S
www.denka.dk
- Dino Lift
www.dinolift.com
- ESDA Fahrzeugwerke GmbH
www.esda-fahrzeugwerke.de
- Genie Europe
www.genieindustries.com
- GSR S.p.A
www.gsrspa.it
- H.A.B. Service Center GmbH
www.hab-hubarbeitsbuehnen.de
- Haulotte
www.haulotte.com
- Helmut Kempkes Kuli-Hebezeuge
www.kuli.com
- Hinowa Italien
www.hinowa.com
- Holland Lift
www.hollandlift.com
- Iteco
www.itecolift.it
- JLG
www.jlg.com
- Lajvar Co.
www.lajvar.com
- Leguan Lifts
www.leguanlifts.com
- Liftlux Potain
www.liftlux.com
- LTECH
WWW.LTECH.RU

- Matilsa
www.matilsa.es/
- Niftylift Deutschland
www.niftylift.de
- NiftyLift
www.niftylift.com
- OIL&STEEL
www.oilsteel.com
- OMEGA PLATFORMS
www.omegaplatforms.com
- OMMELIFT
www.ommelift.com
- Palazzani Spa
www.palazzani.it
- PB Liftechnik GmbH
www.pbgmbh.de/
- Robert Böcker
www.alp-lift.com
- RUTHMANN GmbH & Co. KG
www.ruthmann.de
- SKY HIGH
www.skyhigh.be
- Skyjack
www.Skyjack.com
- Teupen
www.teupen.info
- Time Export
www.time-export.dk

Neu- und Gebraucht Bühnen

- Access Business
www.accessbusiness.nl
- AFI-Resales
www.afi-platforms.co.uk/afimachinesaleslist.asp
- Dorn Lift GmbH
www.dornlift.com
- GL Verleih Arbeitsbühnen GmbH
www.gl-verleih.de
- GS Arbeitsbühnen
www.gs-arbeitsbuehnen.de
- Gustav Bertram GmbH
www.bertram-hannover.de
- Hematec Arbeitsbühnen
www.hematec-online.de
- Hinowa Deutschland
www.hinowa.de
- Holland Lift
www.hollandlift.com
- JLG Deutschland GmbH
www.jlg-deutschland.de

- Kranz Arbeitsmaschinen
www.kranz-arbeitsmaschinen.de
- Kunze
www.KUNZEgmbh.de
- Liftprofi Arbeitsbühnen
www.liftprofi.de
- Lisman
www.lisman.nl
- LTECH
WWW.LTECH.RU
- Maltech Arbeitsbühnen
www.maltech.com
- Moll Maschinenhandels GmbH
www.lift-moll.de
- OMMELIFT
www.ommelift.de
- Platform Sales Europe
www.platformsaleseurope.com
- Power Lift
www.power-lift.de
- ROBRU Arbeitsbühnen
www.robru.ch
- Rothlehner Arbeitsbühnen
www.rothlehner.de
- SIMON-LIFT Vertriebsgesellschaft GmbH
www.simon-lift.de
- SkyAccess AG
www.skyaccess.ch
- Take Over Platforms by
www.takeoverplatforms.com/en/index.html
- Thanner
www.Used-Worklift.com
- TVH - Group Thermote & Vanhalst
www.tvh.be
- UP - AG
www.upag.ch

Bühnenvermietung

- Arbeitsbühnen bundesweit
www.partnerlift.com
- AVS System Lift AG
www.systemlift.de
- Butsch&Meier GmbH
www.butsch-meier.de
- Dorn Lift GmbH
www.dornlift.com
- GL Verleih Arbeitsbühnen GmbH
www.gl-verleih.de

- Kühne
www.kuehne-arbeitsbuehnen.de
- Kunze GmbH
www.KUNZEgmbh.de
- Lift Ex AG
www.liftex.ch
- LTECH
WWW.LTECH.RU
- Maltech Arbeitsbühnen
www.maltech.com
- MVS Miet-Vertriebs-Service AG
www.mvsag.de
- ROBRU Arbeitsbühnen
www.robru.ch
- Schmidt Arbeitsbühnen
www.schmidt-info.de
- Scholpp
www.scholpp.de
- Stirnimann AG
www.stirnimann.ch
- UP - AG
www.upag.ch
- Wagert
www.wagert.com
- WS-Skyworker AG
www.ws-skyworker.ch

Kranhersteller

- Avezaat
www.avezaat.com
- Conmac/Maeda
www.minikrane.de
- Cormach
www.cormach.com
- Effer
www.effer.it
- IMAI
www.imai.it
- KSD Kransysteme
www.ksd-kransysteme.de
- Lajvar Co.
www.lajvar.com
- Liebherr Werk Ehingen
www.liebherr.com
- Manitowoc
www.manitowoccranes.com
- Ormig
www.immagine.com/ormig
- Tadano Faun
www.tadanofaun.de

zu der gewünschten Webseite!

- Terex-Demag GmbH & Co. KG
www.terex-demag.com
- Unic Minikrane
www.minikran.de

Gebrauchtkrane

- Greiner
www.greiner-cranes.de
- HAC Cranes
www.HAC-Germany.com
- Hovago
www.hovago.com
- IMMO CRANES GmbH
www.immo-cranes.com
- Krane-Maschinen-Servive K-M-S
www.kms-cranes.com
- M. Stemick
www.stemick-krane.de
- P. van Adrighem
<http://www.adrighem.com/>
- UNIC & Mobile Cranes Körner GmbH
www.unic-mobilecranes.de
- Waterland Trading
www.waterland-trading.nl

Kranvermietung

- Meister Kranservice
www.meisterkran.de
- Scholpp
www.scholpp.de
- Stirnimann AG
www.stirnimann.ch

Kran- und Bühnenzubehör

- Casar
www.casar.de
- Teufelberger Seil GmbH
www.teufelberger.com/stahlseile

Ersatzteile und Kundendienst

- Banner GmbH
www.bannerbatterien.com
- Davis Access Platforms
www.davisaccessplatforms.com

- Euro Lift System AG
www.euro-lift-system.com
- Gustav Bertram GmbH
www.bertram-hannover.de
- IPS Independent Parts & Service
www.independent-parts-service.com
- Lift-Manager
www.Lift-Manager.de
- Servi-Tec GmbH
www.servitec.de
- SIMON-LIFT Vertriebsgesellschaft GmbH
www.simon-lift.de
- TVH - Group Thermote & Vanhalst
www.tvh.be

Finanz- und Versicherungswesen

- Gossler, Gobert & Wolters
www.ggw-arbeitsbuehnen.de
- Morneweg Versicherungsmakler GmbH
www.Morneweg.info

Software

- Haubold
www.haubold-afd.de
- inspHire Ltd
www.inspHire.com
- Matusch
www.matusch.de
- MCS
www.mcscsolutions.com
- Sycor GmbH
www.sycor.de/rental

Black-Box Systems

- Elecdata GmbH
www.elecdata.de
- Euro Lift System AG
www.euro-lift-system.com
- ingedis GmbH
www.LiftLog.de
- Rösler Minidat GmbH
www.minidat.de

Sonstige Liftsysteme

- KraH
www.lift-systems.de
- Lift Systems
www.lift-systems.com
- Solving Deutschland GmbH
www.solving-gmbh.de

Steuerungssysteme

- 3B6 GmbH
www.3b6.de
- Hirschmann Automation and Control GmbH
www.hirschmann-ac.com
- MOBA Mobile Automation AG
www.moba.de

Arbeitssicherheit / Arbeitsmedizin

- IPAF
www.ipaf.org
- VDBUM
Verband der Baumaschinen-Ingenieure und -Meister e.V.
www.vdbum.de

Bühnenvermietung von Spezial- und Nischengeräten

- BAC Verhuur
www.bachoogwerkers.nl/
- EUROPEAN RENTAL
www.european-rental.com
- GL Verleih Arbeitsbühnen GmbH
www.gl-verleih.de
- Kühne
www.kuehne-arbeitsbuehnen.de

Kran- und Ausleger Reparaturen

- Rusch Kraantechnik b.v.
www.cranerepair.com

Transportfahrzeuge

- BEKO
www.beko-transportfahrzeuge.de

Rechtsanwälte

- Gehrlein & Kollegen. Fachanwälte
www.gehrlein-u-kollegen.de

Leasing

- KLB LEASING GmbH
www.klb-leasing.de

Metallumformtechnik

- Ferro Umformtechnik GmbH & Co. KG
www.ferro-umformtechnik.de

Teleskoplader

- Lisman
www.lisman.nl

**Vertikal**
net

Eine Auflistung Ihrer Webseitenadresse in den nächsten 8 Ausgaben von *Kran & Bühne* kostet € 280,-.
Kran & Bühne reserviert Ihnen einen Platz in Ihrer gewünschten Rubrik, und Sie erhalten gleichzeitig einen einjährigen Web-Link in

» www.Vertikal.net

Kontakt: Karlheinz Kopp
Vertikal Verlag
Tel.: (0761) 89 78 66 15
Fax (0761) 8 86 68 14
Email: info@vertikal.net

Weitere Webseiteneinträge finden Sie auf unserer Webseite

» www.Vertikal.net

**Sehen & gesehen werden!**

Gedehnt



Einen neuen Dehnungsaufnehmer aus der Baureihe F9302 hat Tecsis im Programm. Er erfasst Dehnungen, die aufgrund hoher Belastungen an massiven Bauteilen auftreten. Der mit dem Tecsis-Dünnsensors ausgerüstete Aufnehmer verfügt über einen integrierten Verstärker. Der kompakte Dehnungsaufnehmer in Schutzart

IP67 wird zur Messung mit zwei M6-Schrauben fest auf dem Bauteil verschraubt. Per Kraftschluss wird die Dehnung vom Bauteil auf den Dehnungsaufnehmer übertragen. Typische Anwendungen für Dehnungsaufnehmer sind große Maschinen und Stahlkonstruktionen, an denen hohe Lasten gemessen werden sollen.

Dokumentiert



Das Bamberger Softwarehaus Docufy hat eine Lösung parat, die kleinen und mittleren Unternehmen das Verfassen und Verwalten von technischen Dokumentationen, sprich Betriebsanleitungen, erleichtern soll. „Cosima go“ nennt sich das Redaktionssystem. Der Zugriff erfolgt über

das Internet und ermöglicht so ein verteiltes Arbeiten, auch vom Heimarbeitsplatz aus. Nach einer kurzen Schulung können Nutzer individuelle Dokumente erstellen, am Layout feilen und damit auch Übersetzungen deutlich reduzieren, verspricht Docufy.

Geprüft

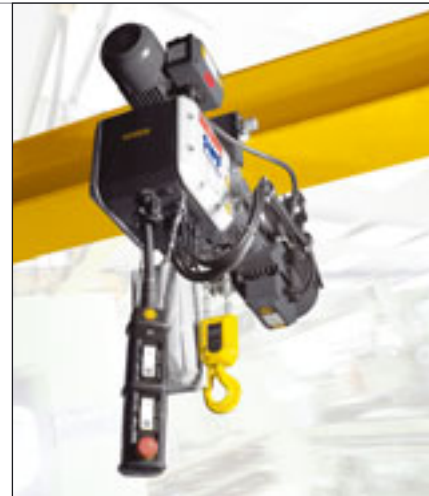


Um die hohen Sicherheitsstandards zu dokumentieren, die allen Funkfernsteuerungen von Hetricon Deutschland zu Grunde liegen, werden zukünftig alle Steuerungen der *Premium Class* nach EN13849 und EN 62061 vom TÜV-Nord zertifiziert (im Bild die Nova XL). Die IEC

62061 beschreibt die Realisierung sicherheitsrelevanter elektrischer Steuerungssysteme von Maschinen und betrachtet den gesamten Lebenszyklus von der Konzeptphase bis zur Außerbetriebnahme. Basis bilden quantitative und qualitative Betrachtungen von Sicherheitsfunktionen.

Geschützt

Eine neue Baureihe explosionsgeschützter Elektrokettenzüge bietet der Mannheimer Hebezeugspezialist SWF Krantechnik an. Die beiden neuen Modelle SKC und SKF lösen bis Mitte des Jahres 2009 die bisherigen Typen SKB, SKC, SKD, SKE und SKF ab. Die Traglasten staffeln sich von 250 bis 5000 Kilogramm. Je nach Tragkraft sind die explosionsgeschützten Elektrokettenzüge ein- oder zweisträngig ausgeführt. Zwei Hubgeschwindigkeiten sorgen für Flexibilität. Ein zweistufiger Steuerschalter mit



einem Not-Aus-Taster garantiert hohe Sicherheit im Betrieb.

Gesichert



Gardemann bietet nun auch persönliche Schutzausrüstungen zum Kauf an. Das so genannte Kombipaket umfasst einen Auffanggurt AX20 (mit Anschlagmöglichkeiten vorn und hinten), einen Rucksack sowie ein Sicherheitsseil SK 12 mit Stahl-Einhandkarabiner FS 51). So kann sich der Kunde insbesondere in Arbeitsbühnen mit Teleskop- oder Gelenkausleger schützen. Bereits seit 2006 übergibt Gardemann alle LKW-Bühnen mit Sicherheitsgurt-Set an den Mieter.

RAUPEN-ARBEITSBÜHNEN
www.hinowa.de
... für Ihren Erfolg ...

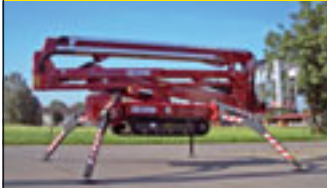
NEU!
LL 23.12
NEU!

▲ 23 Meter

▶ 12 Meter

CANBUS
Steuerung

Automatische
Abstützung



Tel: +49 (0) 89 454 632 70
Fax: +49 (0) 89 454 632 75
office@hinowa.de
www.hinowa.de

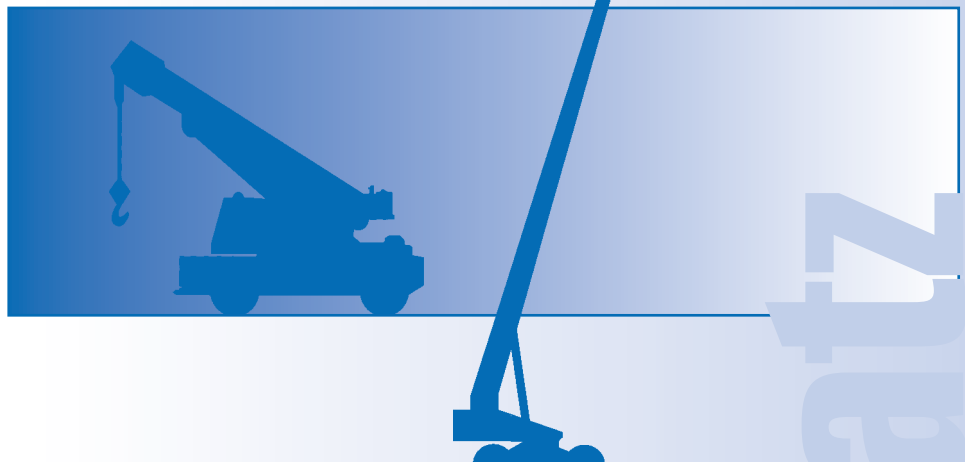
★ ★ ★ ★ ★ Inserieren Sie ★ ★ ★ ★ ★

Inserieren Sie in der Rubrik Marktplatz von *Kran & Bühne* und erreichen Sie damit Käufer und Benutzer von Kranen und Arbeitsbühnen und verwandten Dienstleistungen in Deutschland, Österreich, Benelux und der Schweiz.

Kleinanzeigenverkauf
Karlheinz Kopp
Tel: (0761) 89 78 66-0
Fax: (0761) 88 66 814
E-mail: info@vertikal.net

Vertikal Verlag
Sundgaullee 15 (1. OG)
D-79114 Freiburg
Email: info@vertikal.net

Werbematerial & Kopien von Inseraten bitte an:



M. Stemick GmbH
Kran- u. Baumaschinenhandel

AT-KRANE

Hersteller / Typ	Baujahr	Antrieb	Ausleger / Spitze
20 t Krupp KMK 2020	1994	4x4x4	20.50m + 3.80m
25 t Demag AC 25	1998	4x4x4	25.00m + 1.20m
25 t Demag AC 25	2000	4x4x4	25.00m + 13.00m
30 t Kato KA 300 E	1990	4x4x4	26.40m + 7.30m
30 t PPM ATT 335	1997	4x4x4	27.40m + 15.00m
30 t Liebherr LTM 1030-2	2002	4x4x4	30.00m + 15.00m
35 t PPM ATT 400	1998	4x4x4	30.40m + 13.00m
35 t PPM ATT 400/2	2000	4x4x4	30.40m + 8.00m
40 t Terex-Demag AC 40L	2009	4x4x4	37.40m + 8.00m
40 t Liebherr LTM 1040-1	1994	6x4x6	30.00m + 8.00m
50 t Demag AC 155	1993	6x4x6	40.00m + 17.60m
50 t PPM ATT 590	1996	6x6x6	40.00m + 15.00m
50 t Liebherr LTM 1050/1	1995	6x6x6	40.00m + 16.00m
50 t Faun ATF 50-3	1997	6x6x6	38.00m + 16.00m
55 t Grove GMK 3055	2004	6x6x6	43.00m + 15.00m
55 t Liebherr LTM 1055.3-1	2004	6x6x6	40.00m + 16.00m
60 t Faun ATF 60-4	2000	8x6x8	40.00m + 16.00m
60 t Grove AT 865	1988	6x6x6	35.00m + 18.60m
70 t Grove TT 865	1997	8x6x8	38.00m + 18.50m
75 t Grove GMK 4075	2001	8x6x8	43.20m + 27.00m
75 t Grove GMK 4075	2001	8x6x8	43.20m + 17.00m
80 t Demag AC 205	1996	8x6x6	50.00m + 17.60m
80 t Liebherr LTM 1080/1	1999	8x6x8	48.00m + 17.00m
80 t Demag AC 80-1	1998	8x6x6	50.00m + 17.60m
80 t Grove GMK 4080-1	2006	8x6x8	51.00m + 15.00m
90 t Liebherr LTM 1090/2	1998	8x8x8	52.00m + 18.00m
90 t Faun ATF 90-4	2008	8x8x8	51.20m + 19.00m
120 t Faun ATF 120-5	1997	10x8x10	49.00m + 16.20m
120 t Demag AC 395	1996	10x8x10	60.00m + 17.60m
250 t Demag AC 665 SL	1996	12x8x8	57.80m + 65.00m

TELESKOP-STRASSEN-KRANE

Hersteller / Typ	Baujahr	Antrieb	Ausleger / Spitze
25 t Tadano TL 250 E	1997	6x4x2	30.00m + 7.50m
25 t Kato NK 250 E	1997	6x4x2	30.00m + 7.50m

REACHSTACKER

Hersteller / Typ	Baujahr	Antrieb	Ausleger / Spitze
40 t PPM 40 GMI	1991	4x2x2	4 th height

BOOMLIFTER

Hersteller / Typ	Baujahr	Antrieb	Ausleger / Spitze
3 t JCB Telehändler 535-95	2003	4x4x4	9.50 m
3.3 t JCB Telehändler 535-105	2006	4x4x4	10.50 m
3.5 t JCB Telehändler 535-125	2007	4x4x4	12.50 m

Weitere Krane auf Anfrage
M. Stemick GmbH
Kran- u. Baumaschinenhandel
Import - Export
D-45721 Haltern / Germany

Import • Export

Tel.: +49-2364 - 108203
Fax: +49-2364 - 15546
Mobile: +49-172-2332923
e-Mail: info@stemick-krane.de
Internet: http://www.stemick-krane.de

Marktplatz
& Stellenmarkt
Kran & Bühne

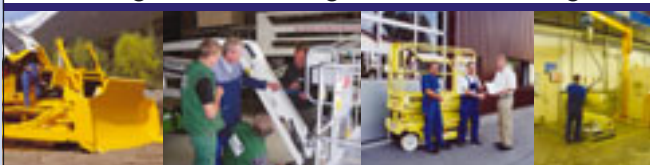
★ Gebrauchte Maschinen ★ Ersatzteile ★ Überholung ★ Vermietung ★ Gesuche ★ Gebrauchte Maschinen ★ Ersatzteile ★ Überholung ★ Vermietung ★ Gesuche ★

SCHIPPER

INDUSTRIE BERATUNG

Qualitätsmanagement Arbeitssicherheit

Gefährdungsbeurteilungen - Techn.
Prüfungen - Schulungen - Zertifizierungen



Schipper Industriebberatung

Otto-Hahn-Strasse 3 40699 Erkrath
Tel.: 02132-659938 Fax: 02132-659937
E-mail: info@industriebberatung-schipper.de
Web: www.industriebberatung-schipper.de

www. **Lift-Manager**.de
Jäkel & Rothlehner
Ihr Arbeitsbühnen-Servicebetrieb
Hotline 0700 - 20406075

weiland gruppe **Vermietung & Verkauf bundesweit**

- Arbeitsbühnen, Autokrane und Gabelstapler
- Cela Hubarbeitsbühnen
- Ikarus Feuerwehrfahrzeuge
- Gebrauchte Arbeitsbühnen aller Hersteller

Tel.: 06206-944 969
E-mail: bs@weiland-gmbh.com

www.weiland-gmbh.com
www.cela-it.com

HEMATEC
CTE
WORK BECOMES EASY

Werkvertretung Deutschland,
Österreich, Kroatien, Bosnien-Herz.
LKW-Arbeitsbühnen
14 bis 32 m Arbeitshöhe
Raupenarbeitsbühnen
13,50 / 17 m Arbeitshöhe

Zentralruf
+49 (0)351/8 97 55 00
Fax +49 (0)351/89 75 50 55
www.hematec-online.de

HEMATEC
DINO Lift
Werkvertretung
Deutschland, Österreich, Kroatien,
Bosnien-Herzegowina

Anhängerarbeitsbühnen
12 bis 26 m Arbeitshöhe

Zentralruf
+49 (0)351/8 97 55 00
Fax +49 (0)351/89 75 50 55
www.hematec-online.de

Mieten oder Kaufen Sie Qualität ...



Die schmalsten Minikrane der Welt!

- Traglasten **1,0 bis 7,5 t NEU!!**
- Breiten 595 - 1600 mm
- Hakenhöhen 5,5 - **24,5 m**
- Eigengewichte 1000 - 8070 kg
- Funkfernsteuerung Standard
- Elektro- u. Gasantrieb optional



www.minikran.de

UNIC & Mobile Cranes Körner GmbH
Generalimporteur UNIC Deutschland
Im- u. Export gebr. Mobilkrane
www.unic-mobilecranes.de
Tel (0 203) 80 72 910
Fax (0 203) 80 72 911

Manitowoc

Gebrauchtkrane



Ihre Ansprechpartner bei :

Manitowoc Germany Langenfeld
Christa Gouazé Sven Hügger
T : +49 (0) 2173 8909 32 T : +49 (0) 2173 8909 68
M : +49 (0) 152 2298 5750 M : +49 (0) 152 2298 5758

www.grove-used.com

K-M-S Krane-Maschinen-Service GmbH & Co. KG

Aktueller Bestand!!!

- 22 t Liebherr LTM 1022, 1984
- 30 t PPM Terex ATT 350, 1999
- 35 t Liebherr LTM 1030-2, 2002
- 35 t PPM Terex ATT 400-3, 2002
- 35 t Terex Demag AC 35, 2003
- 40 t Terex Demag AC 40-1, 1999
- 40 t Liebherr LTM 1040-1, 1993
- 40 t Tadano Faun RFT 40-3, 1992
- 40 t Kato KA 400 E, 1992
- 45 t Tadano Faun ATF 45-3, 2003
- 50 t Terex Demag AC 50-1, 2002
- 50 t PPM Terex ATT 600, 1998
- 50 t Grove AT 755 - C, 1998
- 50 t Liebherr LTM 1050-1, 1997
- 60 t Liebherr LTM 1060-2, 2001
- 70 t Grove GMK 4070-1, 1999
- 75 t Grove GMK 4075, 2001 + 2002
- 80 t Liebherr LTM 1080-1, 2000 + 2004
- 100 t Terex Demag AC 100, 2003
- 120 t Terex Demag AC 120, 2002
- Audi R8 4,2 Quattro R tronic, NEU



35 t PPM Terex ATT 400-3, 2002



50 t Terex Demag AC 50-1, 2002



80 t Liebherr LTM 1080-1, 2004

Tel: +49-2595-38698-0 Fax: +49-2595-38698-88
E-Mail: mail@kms-cranes.com Web: www.kms-cranes.com

KOMPETENT - SICHER - GUT



Bison TKA-19 KS Bj. 05/2000



WUMAG WT-230, Bj. 08/2004



WUMAG WT-300 E, Bj. 12/2004



Versalift ET-36 NF, Bj. 12/2002

„Ihr Spezialist in Sachen gebrauchter und isolierter Höhenzugangstechnik“



www.Gebrauchte-Hubarbeitsbuehnen.de

WELEX: Spezialist für Bongossi Baggermatratzen

Welex ist eines der ältesten europäischen Unternehmen im Import und Export von Hartholz und Produktion von **Bongossi Baggermatratzen**.

Seit vielen Jahren versorgen wir Unternehmen in der ganzen Welt mit **Bongossi Baggermatratzen** für den Bausektor, Portalkrane, Bau von Pipelines und Brückenbau.



Wie Sie sehen, können wir Ihnen auf unterschiedliche Weise behilflich sein. Gerne beraten wir Sie.

Durch Eigenproduktion der **Matratzen** sind wir in der Lage kosteneffizient zu arbeiten. Wir können die **Matratzen** für Ihr Projekt liefern, verlegen und auch wieder abholen.





Verkauf
Vermietung

Welex, Heicopperweg 38A, 4128 LP Lexmond, Holland
Phone +31(0) 347-341 215, fax +31(0) 347 342 363
E-mail: welex@welex.nl, website: www.welex.nl

HUBARBEITSBÜHNEN / KRANE

Marktübersicht – Preise – Bewertung

www.lectura.de



erfolgreich verhandeln –
sicher und gut entscheiden!



LECTURA
Fachverlag

Hier könnte auch

Ihre Anzeige stehen!

Kran & Bühne

Ihr Anzeigenberater **Karlheinz Kopp** steht Ihnen gerne zur Verfügung.

Rufen Sie an: (0761) 8978 6615

Grove 3055 und Terex Demag AC-40 City Kran
beide fabrikneu und mit Vollausrüstung sowie
25 Gebrauchtkrane von 30 to bis 160 to, Preise auf Anfrage
Tel: 0211-7332325, Fax: 0211-7332717
E-Mail: Info@Autokranverleih-Prangl.de

Kleines, kompaktes Luder

(Körbchengröße 1,20 x 0,80 m) sucht großen starken Mann für das Eine und vieles mehr. Bin athletisch gebaut und beherrsche alle Gangarten – innen wie außen – mit Eigenantrieb und Beweglichkeit. Du bist Single und suchst eine Begleiterin für extreme Einsätze? Lass es auf eine Begegnung ankommen. Nur ernsthafte Antworten unter **0800/2225522** (ein kostenfreier Service in Zusammenarbeit mit GL Verleih) oder im Internet unter www.gl-verleih.de.

GL *Arbeitsbühnen*
VERLEIH®
Europaweite Vermietung · Verkauf

www.Rothlehner.de
Rothlehner
Arbeitsbühnen
Ihr Fachbetrieb – 15 x in Deutschland
Tel. 0049(0) 87 24 / 96 01-0; Fax 9601-12



PREISWERT KAUFEN HEISST VERGLEICHEN

SKYHIGH

TER STRATENWEG 41 - 2520 OEELEM (ANTWERPEN) BELGIEN
☎ +32/(0)3/470.18.00 – info@skyhigh.be

www.skyhigh.be

STÄRKER ALS MAN DENKT

SPIERINGS
MOBILE CRANES

www.spieringsskranen.com
Merwedestraat 15 5347 KZ OSS Niederlande Tel +31 412 697777

RIEBSAMEN

Glasboy

- Bagger
- Kran
- Dumper

Kauf oder Mietservice
Telefon: 07582 791

MADE IN GERMANY

Maschinenbau
Riebsamen
GmbH & Co. KG
Telefon + 49 07582 791
Telefax + 49 07582 792
info@riebsamen.de
www.riebsamen.de

Gebrauchte Arbeitsbühnen
Moll Maschinenhandels GmbH
 Lkw-, Anhänger-, Scheren-Arbeitsbühnen, usw.
www.lift-moll.de
 Tel: 07131 - 91 08 34 Neckargartacher Str. 47/2
 Fax: 07131 - 48 49 41 74080 Heilbronn

Gebrauchte Arbeitsbühnen?
 Herstellerunabhängig, sicher und zuverlässig:
Telefon +49 (0)151 12281487
 E-Mail verkauf@mateco.de

„Auch im ALTER hebt es sich gut“
 Mit KLB LEASING bis zu 10 Jahre alte Bühnen und Kräne leasen
Arbeitsbühnen - Krane - Stapler - Baumaschinen

 **KLB LEASING und Beratungs GmbH**
 Krügerstr. 5 - 68219 Mannheim
 Tel: 0621 70097-5 - Fax: 0621 70097-90
www.klb-leasing.de

LEASING • MIETKAUF • KREDIT

Ruthmann TK 250
LKW-Arbeitsbühne



Auf MB Atego 815 montiert
Baujahr 2001 / Kunststoffkorb
1000 Volt Schutzisolation
max. Arbeitshöhe 25,00 m
Preis: 60.000,00 € + MwSt.

Hermann Christmann GmbH
 Wellmicher Straße 45, 56346 St. Goarshausen
 Telefon: 06771 1411
 Internet: www.hermann-christmann.de

 **Immo CRANES GmbH**

KRANE CRANES GRUAS GRUE

Tel: +49 (0) 2365 69 88 20 Fax: +49 (0) 2365 69 88 210 D-45770 Marl
 Mail: mail@immo-cranes.com Web: www.immo-cranes.com
 We speak German, English, Spanish and Russian

Alle Krane sind auch auf Mietkaufbasis zu erwerben

Kranliste / Stocklist



40 t, Demag AC 40, 2003

Beispiel:
 Demag AC 40, Preis € 260.000,--
 10 % Anzahlung € 26.000,--
 Monatliche Rate ca. € 3.933,--
 bei 72 Monaten Laufzeit



100 t, Demag AC 100, 2003

Beispiel:
 Demag AC 100, Preis € 439.000,--
 10% Anzahlung € 43.900,--
 Monatliche Rate ca. € 6.640,--
 bei 72 Monaten Laufzeit

Dies in ein Angebot der IMMO Finanzierung, andere Laufzeiten möglich!

25 t, Krupp KMK 2025, 1992
 30 t, Tadano Faun ATF 30-2L, 1998
 30 t, Liebherr LTM 1030-2, 2002
 35 t, PPM Terex ATT 400, 1998
 35 t, PPM Terex A 400, 1998
 35 t, Demag AC 35, 2003
 40 t, Liebherr LTM 1040-1, 1998
 45 t, Krupp KMK 3045, 1993
 45 t, Tadano Faun ATF45-3, 2005
 50 t, Demag AC 50-1, 2001
 50 t, 3 x Grove GMK 3050, 1999; 2001; 2002
 55 t, PPM Terex ATT 600, 1998
 80 t, Liebherr LTM 1080, 1998
 90 t, Liebherr LTM 1090, 1990
 100 t, Demag AC 100, 2003
 130 t, Grove GMK 5130-2, 2009
 140 t, Demag TC 600, 1978
 160 t, Demag AC 160, 2005
 180 t, Grove GMK 5180, 2000
 220 t, Liebherr LTM 1220-5.2, 2008
 400 t, Liebherr LTM 1400, 1998

★ Gebrauchte Maschinen ★ Ersatzteile ★ Überholung ★ Vermietung ★ Gesuche ★ Gebrauchte Maschinen ★ Ersatzteile ★ Überholung ★ Vermietung ★ Gesuche ★

Sie uns auf
INTERM
 20-25/04/09
 Paris Nord, Villepinte
 FRANCE
 Standnummer E6 H 050



Consider the possibilities....



Eine Produktpalette von Kränen, die schmal genug sind, um durch eine Standardtüröffnung zu passen, und trotzdem leistungsstark genug sind, um Gewichte von bis zu 4,9 t zu heben. Ein Kran mit Benzin-/Flüssiggas- oder Diesel-/Drehstromantrieb, mit dem Sie sowohl im Innen- als auch im Außenbereich sicher arbeiten können. Zahlreiche Zubehörgeräte zum Anhängen an den Haken, wie z. B. Vakuumhebezeuge für Glashandhabung und Gebäudeverkleidungen sowie Fernbedienungen als Standardausstattung an allen MC-Maschinen.

Der Maeda Minikran vom Spezialisten für Anwendungen wie Einbau von Verglasungen, Innen- und Außenverkleidungen bis hin zu allgemeinen Hebearbeiten ist überragend für alle Anwendungen, und spart Ihnen Zeit und Geld.

.... Finden Sie heraus, wie Maeda Minikräne Ihnen helfen können.

RUFEN SIE UNS AN

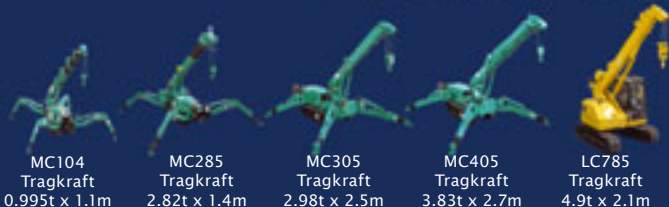
+49 (0)511 963520

+49 (0)9433 204990

+ 43 (0)7355 84780

+ 41 (0) 62 752 99 90

+44 (0)1179 826661



MC104
Tragkraft
0.995t x 1.1m

MC285
Tragkraft
2.82t x 1.4m

MC305
Tragkraft
2.98t x 2.5m

MC405
Tragkraft
3.83t x 2.7m

LC785
Tragkraft
4.9t x 2.1m

www.maedacranes.de