

Kran & Bühne

**DAS MAGAZIN
FÜR KRAN- UND
ARBEITSBÜHNEN-
ANWENDER**

17 Details gefragt Die Zukunft der LKW-Bühnen



Gewaltige Kleine 23
Minikranen gehört die Zukunft



Gewusst wer! 35
Die K&B-Kontaktliste

Die neue ES - Serie: mehr Leistung für mehr Produktivität

Die ES-Elektroscheren von JLG warten mit einer noch nie da gewesenen Leistung und Vielseitigkeit im Innen- und Außeneinsatz auf. Der extrem effiziente Elektrodirektantrieb, mit dem alle Maschinen dieser Serie ausgerüstet sind, sorgt für branchenführende Leistungsdaten und einen deutlich leiseren Betrieb.

Ein verbessertes Bedienpult erlaubt praktische Einhandbedienung. Die durchdachte Integration wichtiger Komponenten in einer einzigen Baugruppe reduziert den Wartungsbedarf und die Betriebskosten. Kombiniert mit unserer exklusiven Workstation in the Sky™ Zubehör sind die ES-Scherenarbeitsbühnen ein starker Partner für jeden Job.



JLG DEUTSCHLAND

Maa-Planck-Str. 21, 27721 Ritterhude (Hjophl)
Tel. 04 21 / 69 35 0 - 10, Fax: -35 (Vertrieb)
Tel. 04 21 / 69 35 0 - 20, Fax: -35 (Kundendienst)
Tel. 04 21 / 69 35 0 - 30, Fax: -45 (Ersatzteile)
Internet: www.jlg-deutschland.de, e-mail: info@jlg-deutschland.de

www.jlg.com

JLG



Kran & Bühne

DAS MAGAZIN
FÜR KRAN- UND
ARBEITSBÜHNEN-
ANWENDER

9. Jahrgang Nr. 54

Vertikal Verlag
Sundgauallee 15 · D-79114 Freiburg
Tel.: 0761 897866-0 · Fax: 0761 8866814
E-mail: info@vertikal.net
► www.Vertikal.net

Rüdiger Kopf, Chefredaktion, rk@vertikal.net
Jürgen Hildebrandt, Redaktion, jh@vertikal.net
Tel.: 0761 897866-0 · Fax: 0761 8866814

Korrespondent GB/Irland
Ian Boughton, ib@vertikal.net

► **Anzeigenverkauf**

Deutschland, Österreich, Schweiz, Skandinavien:
Karlheinz Kopp, Vertikal Verlag,
Sundgauallee 15 · D-79114 Freiburg
Tel: 0761 897866-15 · Fax: 0761 8866814
E-mail: khk@vertikal.net

Frankreich, Belgien und Spanien:
Hamilton Pearman, 32 rue de la 8 mai 1945
F-94510 La Queue en Brie, France.
Tel : +33 (0)1 45 93 08 58 · Fax : +33 (0)1 45 93 08 99
E-mail : hpearman@wanadoo.fr

Italien: Fabio Potestà, Mediapoint & Communications SRL,
Corte Lambruschini,
Corso Buenos Aires 8, V Piano-Interno 7,
I-16129 Genova, Italien.
Tel: +39 010 570 4948 · Fax: +39 010 553 0088
E-mail: info@mediapointsrl.it

Niederlande: Hans Aarse
39 Serengenstraat, 3295 RN,
S-Gravendeel, Niederlande
Tel.: +31(0)78 673 4007, Mobil: +31 (0)630 421042
E-mail: jfwaarse@planet.nl

UK, USA and all other areas:
Pam Penny
PO box 6998 Brackley NN13 5WY. UK
Tel.: +44 (0)8707 740436 Fax: +44 (0)1295 768223
Email: pp@vertikal.net

► **Kleinanzeigen**

Karlheinz Kopp, Vertikal Verlag,
Sundgauallee 15, D-79114 Freiburg
Tel: 0761 897866-15 Fax: 0761 8866 814
E-mail: khk@vertikal.net

Herausgeber: Leigh Sparrow
E-mail: lws@vertikal.net

Layout: Artwork, Werbung & Design
Gießenstr. 12, D-79104 Freiburg
E-mail: rudat@artwork-design.de

Produktion + Verwaltung: Nicole Engesser

Ⓜ Nähere Informationen zu Inseraten in unserer britischen Schwesterzeitschrift **Cranes & Access** erhalten Sie auch unter obigen Adressen. **Kran & Bühne** erscheint achtmal pro Jahr. Der Jahresbezugspreis beträgt € 26,- (Einzelexemplar € 13,-). Namentlich gekennzeichnete Beiträge geben nicht unbedingt die Meinung der Redaktion wieder. Nachdruck nur mit ausdrücklicher Genehmigung des Verlages und unter voller Quellenangabe. Alle Rechte vorbehalten. Zur Zeit gilt die Anzeigenpreisliste Nr. 2. Abonnieren Sie Online unter ► www.Vertikal.net

Druck: Quensen Druck + Verlag,
Utermöhlestraße 9, D-31135 Hildesheim
E-mail: info-hi@quensen-druck.de

© The Vertikal Press Ltd 2004

ISSN 1436-7831

Mitglied von **IPAF**



cranes & access **Vertikal Verlag**



Titelthema
Eine Ruthmann-Bühne T 370 bei Arbeiten im industriellen Umfeld.



Elektronische Helfer 32



KB Laden 49



Mavew- Show 2006 29



Immer in Bewegung 17



Tag der Arbeitsbühnensicherheit 27

INHALTSVERZEICHNIS

PANORAMA

- Messekalender** 5
- Neueste Nachrichten** 6
Schuch expandiert/ Ladekranhersteller
Tirre verlagert/ Bielefeld vertreibt Iteco

MENSCHEN

- Vertragspartner im deutschsprachigen Raum** 35
Unsere jährlich aktualisierte Liste von Vertragspartnern der wichtigsten Hersteller in den Ländern Deutschland, Österreich und Schweiz gibt Ihnen die neuesten Kontaktdaten an die Hand. Damit Sie nicht lange suchen müssen.

Zur AG gewachsen 42

Das Familienunternehmen hat in den vergangenen Jahren durch Übernahmen und Zusammenschlüsse an Stärke gewonnen. Es war an der Zeit, nun auch die Firmenstruktur dieser Entwicklung anzupassen. Mehr über die Hintergründe weiß Rüdiger Kopf.

Neuer Hersteller in Deutschland 43

HAB in Kronau, bisher als Service- und Reparaturpartner bekannt, ist zum Hersteller geworden. Eine Elektroschere und eine selbstfahrende Teleskopmaschine wurden jüngst vorgestellt. Jürgen Hildebrandt war dabei.

MASCHINEN

Immer in Bewegung 17

Auf LKWs aufgebaute Arbeitsbühnen finden sich nahezu überall und sind bei Kommunen, Energieversorgern, Handwerks- und Gartenbaubetrieben unverzichtbar. In kurzen Zeitabständen kommen neue Modelle auf den Markt. Jürgen Hildebrandt versucht, den Überblick zu behalten.

Die Kleinen, die gewaltig kommen 23

Nahezu unbemerkt von den „Großen“ hat sich eine neue Gattung von Kranen etabliert, die zum Problemlöser für manch verzwickte Situation wurde: die Miniraupenkranen. Rüdiger Kopf stellt die Vorteile heraus.

Elektronische Helfer 32

Software und Elektronik bestimmt heutzutage nicht nur unser tägliches Leben, sondern auch die Arbeit mit Bühnen und Kranen. Ob das nun Simulations- und Vermietprogramme sind oder sie Sicherheitsfunktionen steuern; immer spielen sie eine wichtige Rolle im Hintergrund.

EVENTS

Tag der Arbeitsbühnensicherheit 27

Ohne Sicherheit und Gesundheit ist alles nichts – diese Binsenweisheit hat nach wie vor unbeschränkt Gültigkeit. Daher ist es immer richtig, sich noch mehr Informationen darüber zu verschaffen. Nutzen Sie diese Gelegenheit bei „TABS“, der gemeinsamen Veranstaltung von IPAF und dem Vertikal-Verlag.

Mavew- Show 2006 29

Auf einem neuen, vergrößerten Gelände im Donauhafen Enns in Ober-Österreich wird in diesem Jahr die Mavew-Show veranstaltet. Was dort alles zu sehen ist, sagt Jürgen Hildebrandt.

WEBSEITENVERZEICHNIS 44

K&B's Liste wichtiger Internetadressen

EINBLICK 45

Unser Foto des Monats und weitere Kurzmeldungen aus aller Welt

KB LADEN 46

Aus der Ferne gesteuert/ Auf Maß geschneidert/ Winden mit Druckluft

THE POWER THAT MOVES



Enorme Innovationskraft: Auf dem TEREX Gemeinschaftsstand stellt TEREX Cranes Premieren und kundenorientierte Weiterentwicklungen vor. TEREX Cranes bietet mit über 100 leistungsstarken Produkten immer das passende Gerät. Für jede Aufgabe, für jeden Einsatzort. Jederzeit.

Die Premieren

Neuer AC 55-1. Neues Teleskopiersystem, reduziert deutlich das Achsgewicht und erreicht eine Traglaststeigerung von mehr als 20 Prozent gegenüber Vorgängermodell.

Neuer Truck Crane. Die Überraschung auf der Intermat. Sehen Sie mobile Tragkraft auf 4-Rädern.

Die Highlights

TEREX Bendini A 600: Die Produktivkraft aus dem Hause Bendini. Wirtschaftlich arbeiten auf höchstem Niveau.

TEREX Comedil CTT 121-5 und CBR 24H: Top-Turmdrehkrane vom Pionier für Flattop-Krane.

Ohne Spitze, aber mit Köpfchen. Die ideale Lösung wenn es hoch und eng wird auf der Baustelle.

TEREX Demag AC 70 City: Der Stellvertreter für die äußerst erfolgreiche CityClass.

AC 160-2: Kompakter 5-Achser mit 64m Hauptausleger und optional 9-33m Hauptausleger-Verlängerung.

TEREX PPM AC 35 L: Der Leistungsträger. Sehenswert. Auf der Messe genauso wie im Einsatz.



Editorial

Kran & Bühne

DAS MAGAZIN
FÜR KRAN- UND
ARBEITSBÜHNEN-
ANWENDER

Es geht doch!



Komisch. Viel Prominenz bedauert die Zustände in diesem Land. Die Wirtschaft kann hier sich nicht mehr entwickeln, die Leute wären zu verwöhnt und von der öffentlichen Hand zu sprechen, hieße, von einem undurchdringlichen Moloch zu reden.

Dass jeder Einzelne hier in Deutschland nach wie vor auch Vieles erreichen kann, zeigt gerade diese Ausgabe von Kran & Bühne wieder. Gerade mittelständische Unternehmen nehmen die Herausforderung an und steigen entweder in neue Segmente, wie es HAB aus Kronau mit der Produktion von Arbeitsbühnen tut, ein oder bauen konsequent ihr Unternehmen weiter aus, wie es von Böcker aus Werne vorexerziert wird.

Das war alles andere als einfach. Aber ich bitte Sie: möchten Sie nur das Geschäft machen, wenn es einfach ist? Nun, dann warten Sie bitte weiter auf den nächsten Sechser im Lotto. Meine Nachbarn machen dies bereits seit über 40 Jahren und werden wohl auch weiter warten.

„Der hat gut reden von seinem Sessel aus“, sagen Sie. Hab ich, denn ich versuche gleichfalls etwas zu bewegen. Der Vertikal Verlag geht gemeinsam mit IPAF Deutschland daran, mit dem Tag der Arbeitsbühnen-sicherheit TABS sowohl für die Branche etwas zu tun, als auch hier Geschäfte weiter zu entwickeln. Denn: Es geht doch!

Ihr

RÜDIGER KOPF

Messekalender

Deutschland

TABS



Tag der ArbeitsbühnenSicherheit
13. Juni 2006; Frankfurt, Deutschland
Tel.: 0761 8978660; Fax: 0761 8866814

Platformers Days 2006



Deutschlands Treffpunkt für Arbeitsbühnen
25.-26. August 2006; Hohenroda, Deutschland
Tel.: 05031 972923; Fax: 05031 972838

6. Int. Schwerlasttagung

1.-2. September 2006; Potsdam, Deutschland
Tel: (0331) 580-1301; Fax: (0331) 580-1399

61. IAA Nutzfahrzeuge



Größte Nutzfahrzeuge Ausstellung
21.-28. September 2006; Hannover, Deutschland
Tel.: 069 975070; Fax: 069 97507261

Bauma 2007



28ste Internationale Baumesse
23.-29. April 2007; München
Tel: 089 51070; Fax: 089 5107506

Ausland

MAWEV-Show 2006



Baumaschinenmesse
30. März - 2. April 2006; Enns, Österreich
Tel: +43 (0)1 2166526-0, Fax: +43 (0)1 2166526-22

Intermat 2006



Internationale Baumesse
24.-29. April 2006; Paris, Frankreich
Tel: +33 (0)1 49685224, Fax: +33 (0)1 49685475

IBF - 11. Int. Baumesse

Fachmesse der Baubranche in Tschechien
25.-29. April 2006; Brno / Brünn, Tschechien
Tel: +420 (0)541 152863; Fax: +420 (0)541 152889

SAIE



Italiens große Baumesse -
Zahlreiche Hubarbeitsbühnen und Ladekrane.
25.-29. Oktober 2006; Bologna, Italien
Tel: +39 051 282111; Fax: +39 051 2823322

bauma China 2006

Asiens große Baumesse
21.-24. November 2006; Shanghai, China
Tel: 089 / 949 22116; Fax: 089 / 949 22350

Swissbau 07



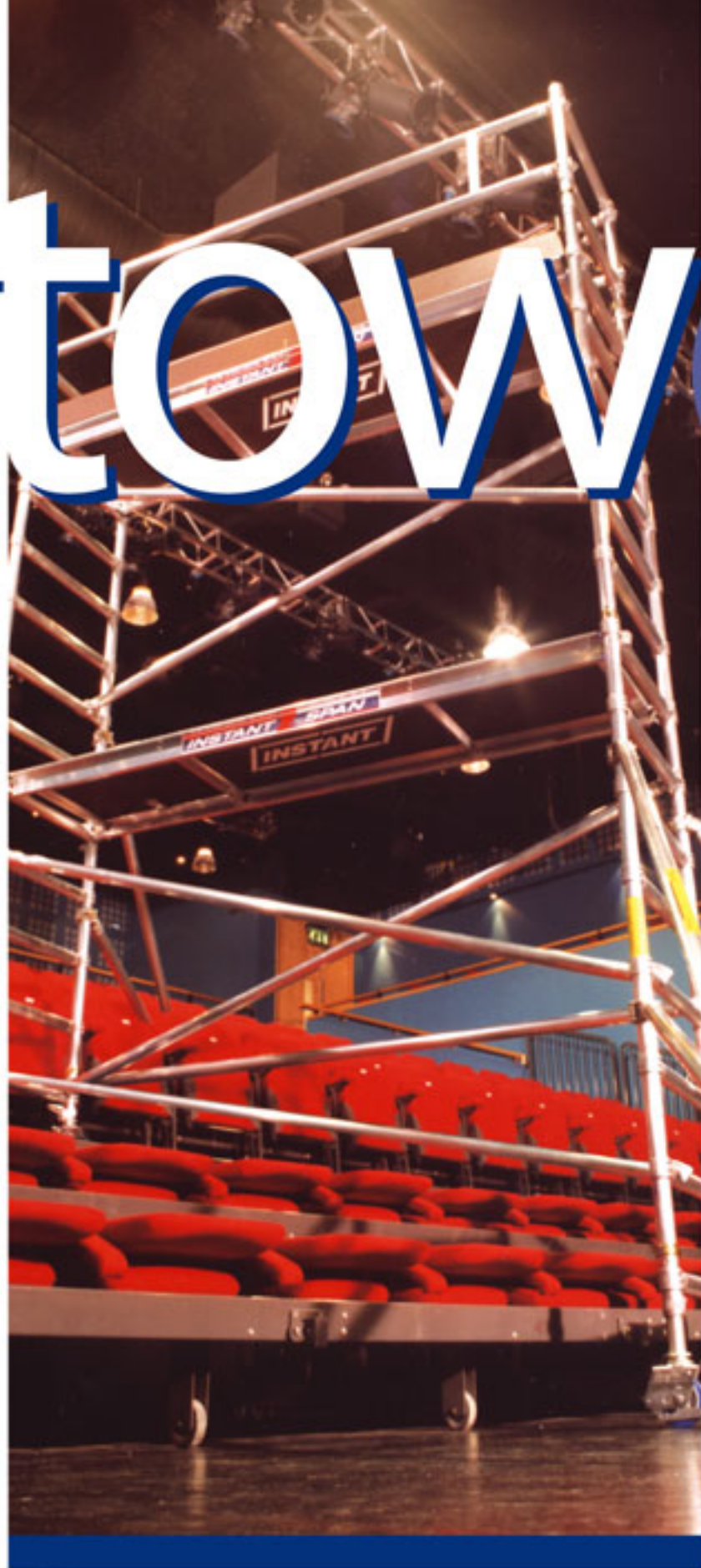
Schweizer Baufachmesse
23.-27. Januar 2007; Basel, Schweiz
Tel: +41 (0)61 6862020; Fax: +41 (0)61 6862188

Links zu den Webseiten der Messen finden Sie auf

Vertikal
.net

span towers

über allen anderen



*viel bewundert...
nie übertroffen*

UI DistriCentre is part of
PlatformSales
europe



UI Districenter
Maxwellstraat 50, P.O. box 3121,
3301 DC Dordrecht, The Netherlands
Tel+31 78 65 217 65 Fax+31 78 65 217 60
sales@ui-districenter.com

www.ui-districenter.com

Full-Liner Skyjack

Volles Programm

Skyjack hat Pläne bekannt gegeben, auch den Markt der Teleskoparbeitsbühnen und Gelenkteleskoparbeitsbühnen zu bedienen. Das Unternehmen hat sich das ehrgeizige Ziel gesteckt, alle sechs Monate weitere neue Modelle auf den Markt zu bringen, damit bis in vier oder fünf Jahren eine volle Modellpalette angeboten werden kann. Dave Stewart, Vizepräsident für Verkauf und Marketing, sagt, dass das Unternehmen eine aggressive Produkteinführung hatte und bei seinem Ehrgeiz keine Grenzen setzt. Das Unternehmen will sich neben den beiden Marktführern JLG und Genie positionieren.

Mehr unter ► www.Vertikal.net



Kran stürzt auf der Neuen Messe

Tödlicher Unfall

Auf der Baustelle der Neuen Messe Stuttgart in Leinfelden-Echterdingen, Deutschlands derzeit größte Baustelle, ist ein 48-jähriger Kranfahrer tödlich verunglückt. Beim Versuch, einen 170 Tonnen schweren Fachwerk-Träger an einer Halle zu montieren, kippte sein Kran zusammen mit

einem AT-Kran laut Polizei aus noch ungeklärter Ursache nach vorne. Der 48-Jährige wurde aus dem Kran geschleudert und verletzte sich dabei so schwer, dass er noch vor dem Eintreffen der Rettungskräfte starb. Die Polizei hat die Untersuchungen aufgenommen.

Neue Standorte für Schuch

Expansion fortgesetzt

Die Schuch-Gruppe setzt ihren Expansionskurs fort und eröffnet in diesem Jahr neben den bestehenden vier Standorten weitere Niederlassungen in Luxemburg und Trier. Aktuell entsteht am Standort in Gernsheim bei Darmstadt ein zwei-stöckiges Verwaltungsgebäude in welchem zukünftig die Hauptverwaltung ansässig sein wird.

Schuch hatte vor knapp drei Jahren die Unternehmen Born und Auto Theis übernommen

und eine erste Expansion durchgeführt. Beide Unternehmen wurden mittlerweile in die Schuch-Gruppe integriert.

Zum Spätherbst 2005 orderte Schuch zehn Grove-Krane bei der KranAgentur Werner. Die neuen Geräte werden den Fuhrpark von aktuell 64 Kranen verstärken. Parallel dazu wird noch der Oberwagen des neuen GMK 4080-1 auf einen fünfsichtigen LKW aufgebaut.

Wer hat den Längsten? Nachtrag

Die von uns in der Ausgabe 53 veröffentlichte Tabelle für die Werte der LKW-Bühnen auf 3,5 Tonnen LKW-Basis hat nachträgliche Reaktionen ausgelöst, so dass die beiden folgenden Modelle ergänzend hinzukommen.

Modellname	Reichweite[m] bei 200kg		
	max. Reichweite[m]		Arbeitshöhe [m]
Swisslift GTA 190	10,5	10,5	19
Wumag WTB 220	10	10	22



Vertikal
net

Immer gut informiert ► www.Vertikal.net

Sehen & gesehen werden!

Tirre umgezogen

Zentrale in Papenburg



Tirre Krantechnik hat sein Vertriebs- und Servicecenter von Bad Zwischenahn nach Papenburg verlegt. Mit diesem Schritt sind jetzt die Bereiche Vertrieb, Technik, Ersatzteilwesen, Reparatur- und Service an diesem bekannten Werftenstandort vereint. „Der Umzug dieser Unternehmensbereiche an den Produktionsstandort ist Teil einer Strategie zur Aufwertung unseres Marktauftritts,“ erläutert Geschäftsführer Hans-Joachim

Tirre und ergänzt: „Mit diesem Schritt und unseren neuen Strukturen sind wir gut gerüstet, wieder eine stärkere Marktposition der Tirre Ladekrane zu erreichen“.

Am neuen Standort bieten sich für Tirre Krantechnik größere Raumkapazitäten, um die Aktivitäten einer Fachwerkstatt für hydraulische Fahrzeugaufbauten erheblich zu verstärken.

Mehr unter ► www.Vertikal.net

7. bbi-Branchenforum

Rechnen und Regeln

Auf dem jährlichen Branchenforum Arbeitsbühnen des bbi, das dieses Jahr in Bad Arolsen stattfand, standen Themen wie Arbeitssicherheit und Vermietrecht, aber auch Kostenrechnung oder Gedanken zur Praxis der Dienstleistung auf der Tagesordnung. Ein breit angelegtes Programm also, das den etwa 80 Teilnehmern aus Vermietung und Produktion von fachkundigen Referenten geboten wurde. Natürlich wurden auch die vom Ver-

band selbst erhobenen Zahlen und Daten wie aktuelle Mietpreise, Umsätze oder Aussichten für das laufende Jahr präsentiert, die trotz gestiegener und oft nicht weiterberechenbarer Kosten für Energie und Transport Hoffnung auf eine solide Entwicklung machen. Daneben gab es Gelegenheit zum Erfahrungsaustausch unter Kollegen und Freunden, der nicht zuletzt ein Grund für die Attraktivität und hohe Akzeptanz dieser Veranstaltung ist.



Wemo kauft Unic-Geräte

Neues Vermietsegment

Die Wemo Montagetechnik (Fulda), Arbeitsbühnenvermieter mit über 250 Geräten, steigt mit vier neuen Miniraupenkränen in ein neues Vermiet-Segment ein. Die Maschinen des Herstellers Unic sind mit Funkfernbedienung, Kombiantrieb 400V/Benzin

oder Diesel und Wechselketten schwarz/weiß für Indoor und Outdooraufgaben ausgestattet. „Die Problemlösungs-Möglichkeiten dieser Geräteklasse sind noch weitgehend unbekannt“, so Geschäftsführer Joachim Nießner bei der Übernahme der Geräte.

Neues Verfahren bei Faymonville

Gegen den Rost

Entscheidend für die Beständigkeit eines metallischen Materials ist neben den Eigenschaften des Grundwerkstoffes eine entsprechende Oberflächenveredelung beziehungsweise -versiegelung. In der Herstellung von Fahrzeug-Aufliegern wird heute allgemein nur das herkömmliche Verfahren angewandt: Sand- oder Kugelstrahlen, Grundieren und Lackieren. Der Hersteller Faymonville setzt nun auf eine neue Spritztechnik, die Metallisierung durch Lichtbogentechnik. Hierbei wer-

den zwei drahtförmige Spritzsätze (hier Zink und Aluminium) in einem Lichtbogen abgeschmolzen und mittels Druckluft auf die vorbereitete Werkstückoberfläche geschleudert. Alle Faymonville-Produkte werden ab Mai 2006 mit diesem Verfahren behandelt, das folgende Vorteile bieten soll: dank geringer Erwärmung der Bauteile kein Verzug; guter Haftgrund für anschließende Lackierung sowie Erhöhung der Stoßwiderstandsfähigkeit.



Den Vertrieb von Iteco-Maschinen hat die Hubarbeitsbühnen Bielefeld GmbH übernommen. Carsten Bielefeld, Maurizio Ferrari (General Manager Iteco) und Corrado Conti (Export Manager Iteco) (v.l.) teilten dies jüngst mit.

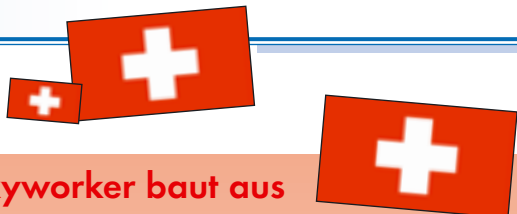
Den Fortschritt erleben.



Liebherr-Werk Biberach GmbH
Postfach 1663
D-88396 Biberach an der Riss
Tel.: (0 73 51) 41-0
Fax: (0 73 51) 41-2225
www.liebherr.com

LIEBHERR

Die Firmengruppe



Individuelle Problemlösungen



Neues von Fassitec



Fassitec, Schweizer Vertreter des italienischen Ladekranproduzenten Fassi, bietet einige Neuheiten, so eine Kompaktkrangabel, welche automatisch ihre waagerechte Position auch bei Winkelstellung des Kranarmes beibehält. Weiter neu ist ein pneumatischer Unterfahrerschutz für LKW, wel-

cher in paralleler Stellung aus- und einfährt. Diese Funktion ist vom Fahrer von der Kabine aus schaltbar und läuft zudem selbsttätig, sobald der Nebenantrieb eingeschaltet wird. Dank diesem gibt es keine Quetschgefahr und trotzdem werden die CE-Normen in ausgefahrenem Zustand erfüllt. Diese Zusatzausrüstung ist in verschiedenen Längen erhältlich. Neu ist ebenfalls ein Kranwechselsystem, welches nach Herstellerangaben erlaubt, den Kranaufsatz schnell und einfach zu wechseln oder abzusetzen.

WS-Skyworker baut aus



Neue Filiale mit neuen Mitarbeitern

Nach fünf Jahren in Bachenbülach wird der WS-Skyworker Standort Zürich nach Dietikon verlegt. Der Neubau ist nach dem Vorbild der Filiale Basel errichtet und nimmt zum 1. April unter der Leitung des neu in den Betrieb eingetretenen Georg Wyss (48) den Betrieb auf. Die technische Kontrolle der Geräte



Fredy Hübscher

ist in der voll ausgestatteten Werkstatt gewährleistet. Für den 5. und 6. Mai ist eine offizielle Eröffnung mit Rahmenprogramm vorgesehen. Als Fahrer in den Betrieb eingetreten ist Fredy Hübscher (45), der damit die bisherige Mannschaft verstärkt.



Georg Wyss

Bühnen und Krane gemeinsam



Dauereinsatz für Felbermayr



Bei der Voestalpine am Standort Linz wird eine neue Feuerverzinkungsanlage errichtet, die Mitte 2007 in Betrieb gehen und verzinkte Bänder für die Automobil- und Haushaltsgeräteindustrie produzieren soll. Bis zu zwölf Arbeitsbühnen verschiedenster Größen waren hier quasi im Dauereinsatz. Zusätzlich mussten für Montage- und damit verbundene Hubarbeiten zeitweise Teleskopmobilkrane angefordert und verwendet werden.



Über 50 Hafenkrane ausgeliefert



Erfolgreiche Bilanz

Mit 53 ausgelieferten Geräten innerhalb des Jahres 2005 wurde das zweitbeste Resultat in der bisherigen Liebherr Hafemobilkran-Erfolgsgeschichte erzielt. Und mit einem hohen Auftragsbestand zeichnet sich für 2006 nach Firmenangaben ein weiteres Rekordjahr ab. Immer mehr Kunden entscheiden sich für Geräte mit höchstmöglicher Hubkapazität sowie maximaler Ausladung, bedingt durch ständig steigende Schiffsgrößen. Während 2004 nur sechs Geräte des größten Krantyps LHM 500 bestellt wurden, kletterte deren Zahl 2005 auf 13. Mit zwölf ausgelieferten Geräten folgt der LHM 400 an zweiter Stelle; dieser Krantyp ist weltweit für mehr als 100 Kunden im Einsatz. Lokal verteilen sich die Orders auf Länder wie Großbritannien (acht Geräte), Spanien und Iran sowie Algerien (je sechs Geräte). 2005 erfolgte der Markteinstieg in Griechenland, Ungarn, Syrien sowie Franzö-

sich Polynesien. Damit erhöht sich die Anzahl der Länder, in denen Liebherr Hafemobilkrane im Einsatz sind, auf 70. Die Auftragszahlen verdeutlichen die Notwendigkeit der neu geschaffenen Produktionsstätte in Rostock und zeigten, dass von Beginn an mit einer hohen Auslastung des Werks gerechnet werden darf.



Nicht verpassen:

Mavev-Show 06



Vom 30. März bis zum 2. April findet sie auf dem Donauhafen-Gelände in Enns/OÖ statt, die diesjährige Mavev-Show des gleichnamigen Baumaschinenhändler-Verbandes. Wer die neuesten Modelle der wichtigsten Typen und Hersteller „live“ und aus der Nähe sehen will, kommt am Besuch der größten Baumaschinenmesse Österreichs nicht vorbei.

Das neue, weitläufige Gelände bietet vielfältige Möglichkeiten zur Präsentation und Vorführung, bei denen die Besucher auf ihre Kosten kommen sollen.

AICHI SALES OFFICE BV



Off-road!

Die AICHI-Hebebühnen mit Kettenfahrwerken meistern jedes Gelände: Ob fester, steiniger, sandiger oder matschiger Untergrund, die AICHI-Hebebühnen bringen Sie problemlos an jeden Standort.

Für den Einsatz auf empfindlichen Böden sind die AICHI-Hebebühnen optional mit den „non marking“ Gummipads lieferbar.

Selbstverständlich sind auch diese Arbeitsbühnen mit einer einfach bedienbaren Horizontal-Vertikal-Steuerung ausgestattet.

Koopmansweg 3 · 4906 CP
Oosterhout (nb) NL
Tel. +31 (0)162 43 15 43
Fax +31 (0)162 45 11 89



Leonardo

the Italian genius

Sicher, bequem und kostengünstig, die selbstfahrende LEONARDO ersetzt das alte Fahrgerüst.

Sehr einfach zu transportieren und zum Laden: absolut das einfachste, um alle Arbeitsplätze zu erreichen!

Eine einzigartige und geprüfte Technologie, das Resultat der zehnjährigen Verbesserung.

Unentbehrlich für große Arbeiten in schmalen Räumen!

www.braviisol.com

BRAVI

BRAVIISOL divisione meccanica
S.S. Adriatica, 16 Km 314,600 - 60022 Castelfidardo (An) Italy
Tel. +39.071.7819090 - fax +39.071.7819355 - e-mail: info@braviisol.com



Live Shows für Sicherheit im Umgang mit Hubarbeitsbühnen an der Intermat

Besuchen Sie das Demonstrationsgelände auf der Intermat 2006 und sehen Sie professionelle Animatere und Stuntmen auf einer spektakulären Suche nach der richtigen Ausrüstung und der richtigen Schulung für das Arbeiten in der Höhe. Einer davon, Oliver Favre, ist der Weltrekordhalter im Turmspringen. Er sprang schon aus einer Höhe von 54 m. und wird sein Können während der Messe unter Beweis stellen.

IPAF präsentiert auf der wichtigsten internationalen Messe der Hubarbeitsbühnenbranche vom 24. bis 29. April im Messezentrum Paris-Nord Villepinte live Vorführungen auf und mit Hubarbeitsbühnen. Diese spezielle Vereinbarung mit den Organisatoren von Intermat ist Teil der fortlaufenden Bestrebung von IPAF, sich für Sicherheit in der Hubarbeitsbühnenindustrie einzusetzen und dafür zu werben.



Die Show findet auf dem IPAF Stand Nummer E9 E 010 im Freigelände statt.

IPAF-Journal: Eine neue Dienstleistung für Mitglieder

IPAF legt ab 2006 im jährlichen Rhythmus eine deutschsprachige Ausga-

be ihrer Hauszeitung auf. Sie hat insbesondere zukünftige Entwicklungen, Sicherheitsfragen, gesetzliche Bestimmungen, Einsatzmöglichkeiten und Hintergründe zum Inhalt. Das IPAF-Journal mit einer Startauflage von 30000 wird über einen Zeitraum von einem Jahr auf allen Messen und über die IPAF-Schulungszentren verteilt. Fragen zu Redaktion und Anzeigen senden Sie bitte an basel@ipaf.org



IPAF Deutschland
Grüner Weg 5
D-28790 Schwanewede
Tel.: 0421 6260310 Fax: 0421 6260321
deutschland@ipaf.org

Events in Kürze

Die IPAF wirbt auf der MAWEV Show in Österreich für ihr nach ISO 18878 zertifiziertes Schulungsprogramm für mobile Hubarbeitsbühnen, um das Unfallrisiko im Umgang mit diesen Geräten zu minimieren. Am 4. April findet die IPAF Generalversammlung und Access Summit in Whittlebury Hall, UK statt. Die Summit steht auch Nicht-IPAF Mitgliedern offen. Auf Grund der zunehmenden Aktivitäten im deutschsprachigen Raum organisiert IPAF zusammen mit *Kran & Bühne* eine deutsche Konferenz. Der Tag der Arbeitsbühnensicherheit findet am 13. Juni am Frankfurter Flughafen, Deutschland statt.

IPAF Bridge End Business Park
Milntharpe, LA7 7RH, UK
Tel.: +44 (0)15395 62444
Fax: +44 (0)15395 624686
www.ipaf.org
IPAF-Basel
Aeschenvorstadt 71
CH-4051 Basel, Switzerland
Tel.: +41 (0)61 225 4407
Fax: +41 (0)61 225 4410
basel@ipaf.org



Seeger Arbeitsbühnen hat ihr zehnjähriges Firmenjubiläum gefeiert. Als Geburtstagsgeschenk hat Genie Germany nicht nur Glückwünsche, sondern auch noch eine technische Schulung im Gepäck. Im Bild (v.l.) Ralf Zschietzmann und Reinhard Sebulke (beide Genie), Karl-Heinz Seeger, Heiko Seeger sowie Norbert Burzan und Volquart Molt-Stefes (beide Genie).

Alleskönner von Sennebogen

Einer für (fast) alles



Der Multicrane 608 mit endlosdrehbarem Oberwagen, wurde für Kraneinsätze, für Arbeiten mit Hubarbeitsbühne, aber auch für den Schaufeleinsatz entwickelt. Seine Daten: 4,86 Meter Länge, drei Meter Höhe und 2,55 Meter Breite, vier Tonnen Tragkraft bei 20 Metern Hubhöhe. Der Multicrane 608 ist mit einem fünfteiligen Teleskopaus-

leger ausgerüstet. Das verwindungssteife Auslegersystem ist aus großen Querschnitten aufgebaut und für den Dauereinsatz im Schwersteinsatz konzipiert. Die maximale Nutzlast von sechs Tonnen kann auf eine Höhe von mehr als zehn Meter angehoben werden. Ausgerüstet mit Winde, kann der 608 sogar acht Tonnen heben.

Vertikal
Immer gut informiert ► www.Vertikal.net
Sehen & gesehen werden!

Leserbriefe

Diskussion

„seitliche Reichweite“

Zur Diskussion in K+B Nr. 53 betreffend seitliche Reichweite:

„Eine ehrliche Angabe wäre zweifellos die Korbaussenkante und dies bei einer Nutzlast von 120 und 200 Kilogramm im Korb. Vergesst endlich die 80 Kilogramm! Dann

müsste auch ein Hinweis stehen, ob dies die seitliche Reichweite oder die Reichweite über das Heck beinhaltet. Arbeitshöhe ist Plattformhöhe plus 1,80 Meter.“

Jon H. Seiler, Lift-Ex AG, Dübendorf/CH

„Der Wert „seitliche Reichweite“ sollte von den Herstellern nur bis zur Korbaußenkante angegeben werden, dies ist bei Einsatzplannungen immer einfacher. Es gibt diesbezüglich Regelungen, denn hilfreich zur Definition könnte eine schon im Anhang 2 der Berufsgenossenschaftlichen Vorschrift (BGG 945) „Prüfung von Hebebühnen“ enthaltende Aussa-

ge sein. Hier wird von einer maximalen Ausladung, gemessen vom Drehpunkt bis Außenkante, geschrieben. Dies ist sicherlich eine Definition zum Thema seitliche Ausladung. Somit ist seitens der BG-Vorschrift die seitliche Ausladung erklärt. Warum sollten wir sie nicht übernehmen?“

Günter Schipper, Schipper Industrieberatung, Ratingen/D

„Die Definition der seitlichen Reichweite war schon immer ein Streitthema, genau wie die der Arbeitshöhe. Die Arbeitshöhe wurde in den letzten Jahren definiert mit Plattformhöhe plus zwei Meter.

Die seitliche Reichweite ist ebenfalls schon lange ein Streitthema. Wir von Manitou errechnen die maximale seitliche Reichweite, indem wir zu der maximalen Korblausladung noch 50 Zentimeter Reichweite dazurechnen. Auch hier kann man streiten, nur hat sich dies in den letzten Jahren als praxistauglich erwiesen.

Jetzt könnte man noch weiter streiten und sagen, da die Anga-

be ab Mitte Drehkranz gemessen wird, so muss dann die Maschinenbreite oder ab Abstützbreite auch von der Reichweite abgezogen werden, wo soll das dann alles noch hinführen. Wir sollten uns den Markt auch nicht unnötig schlecht reden.

Entgegen den US Angaben sollten wir uns in Europa auf Arbeitshöhe und auf seitliche Reichweite verständigen. Die US Hersteller geben Hubhöhe und Korblausladung ab Mitte Drehkranz an, wir sind aber nicht in USA sondern in Europa.“

Martin Brokamp, Manitou Deutschland

Leserbriefe

INTERMAT 2006 bietet Ihnen 3 gute Gründe um Haulotte Hubarbeitsbühnen zu wählen.

INTERMAT 2006
April 24-29, 2006
Paris, Frankreich
Haulotte GROUP
Stand Nr. E5 J002
(Außenbereich)

Betriebssicher
Robust
Kosteneffizient

Eine Menge Überraschungen warten auf Sie. Vermerken Sie einen Besuch an diesem unübersehbaren Stand in Ihrem Kalender.

Kommen und entdecken Sie die neuen Produkte auf der Intermat 2006:

- > Große Teleskop- und Gelenkbühnen:**
 - HA 41 PX - Gelenkbühne • 41 m Arbeitshöhe
 - H 43 TPX - Teleskopbühne • 43 m Arbeitshöhe
- > LKW-Arbeitsbühnen:**
Haulotte Truck Booms
 - HTB 160 • 16 m Arbeitshöhe
 - HTB 180 • 18 m Arbeitshöhe
 - HTB 200 • 20 m Arbeitshöhe
- > MULTIJOB-MJX 900 :**
Die multifunktionale Baumaschine mit endloser Schwenkung (360°)

WWW.HAULOTTE.DE



Kurz & Wichtig

■ Laut der **VDMA**-Fachabteilung Bau- und Baustoffmaschinen realisierten deren Mitglieder im Jahre 2005 eine Umsatzsteigerung um 15,6 Prozent und erreichten damit einen Rekordumsatz von 9,99 Milliarden Euro. 7,49 Milliarden Euro wurden davon bei Auslandsgeschäften erzielt, was für das boomende Exportgeschäft spricht – hier konnte sogar ein Umsatzplus von 21,7 Prozent festgestellt werden.

■ Die zweite Stufe der in der Geräuschrichtlinie 2000/14/EG geforderten Grenzwerte tritt nicht in Kraft. Dies teilt der **VDMA-Fachverband** Fördertechnik und Logistiksysteme – Fachabteilung Krane und Hebezeuge – mit.

■ Der Vorstand von **Dino Lift Oy** hat Erkki Hokkinen zum neuen Geschäftsführer Finanzen ernannt. Der jetzige Geschäftsführer Lars-Petter Godenhielm, der diese Funktion seit 1997 ausübte, wird als Vorstandsvorsitzender weiter für das Unternehmen tätig sein.



■ Ein Umsatzplus verzeichneten die Arbeitsbühnenvermieter nach Umfragen des **bbi** im Jahre 2005. Die Umsätze in der Arbeitsbühnen-Vermietbranche stiegen um acht Prozent, in der Sparte der selbstfahrenden Teleskop- und Gelenkteleskopmaschinen gar um zehn Prozent. Mehr unter

► www.Vertikal.net

■ **JLG** plant, seine 340000 Quadratmeter große Fabrik in Orrville, USA wiederzueröffnen, die vor drei Jahren geschlossen wurde. Damit soll unter anderem dem erhöhten Bedarf an Produktionskapazität nachgekommen werden.

■ Francis-Pierre Lemahieu (45) ist der neue Präsident von **Ascorel**. Er kaufte das Unternehmen letztes Jahr und möchte die Firma auf internationales Niveau heben. Um die neue Strategie auch nach außen zu dokumentieren, wurde eine neues Logo kreiert.

■ Die **Alimak Hek GmbH**, Eppingen, hat Anfang des Jahres den Vertrieb im Industriebereich von dem schwedischen Hersteller Alimak AB übernommen.



Liebherr Cup 2005

Schnellster Kranfahrer



Stefan Schwarzfischer (Neumarkt) ist Europas schnellster Kranfahrer beim Liebherr Cup 2005. Er absolvierte den Kran-Geschicklichkeits-Parcours auf dem Gelände des Liebherr-Werks Biberach am schnellsten und hat sich damit gegen Konkurrenten aus Island, Italien, Slowenien und Deutschland durchgesetzt.

Qualifiziert hatten sich die Finalteilnehmer bei acht verschiedenen Vorausscheidungen, die der Veranstalter zwischen April und Oktober im In- und Ausland durchgeführt hatte. Der Parcours bestand aus mehreren Stationen,

die mit einem 500 Liter Betonkübel am Haken eines Schnelleinsatzkrans 42 K.1 fehlerfrei passiert werden mussten. Als abschließende Höchstschwierigkeit war ein im Betonkübel transportierter Ball in fünf Meter Höhe über eine Klappe in ein Schuttrrohr abzulassen. Am Ende siegte Stefan Schwarzfischer vor dem Isländer Ingvi Björnsson und Benjamin Langl aus Eggstätt. Weitere Platzierungen erreichten Jurij Kozar aus Maèovci (Slowenien), Ulrich Lindenthal aus Ennigerloh sowie Maurizio Ghidini aus Coccaglio, Italien.

Für Schweres gerüstet

Maxikraft setzt auf Goldhofer

Um die Sparte Schwertransporte auszubauen, setzt Maxikraft mit Sitz in Züllsdorf auf die neue Schwerlastkombination vom Typ THP/UT von Goldhofer. Der Fahrzeugumfang umfasst als Komponenten zehn Achslinien mit Scheibenbremsen in druckluftbetätigter Ausführung. Durch die unterschiedlichen Module ist eine individuelle Kombinationszusammenstellung möglich. Weiter gehört zur Order ein Universal-schwanenhals, der sich sowohl an die Ladebrücken, wie auch an

die Fahrwerke ankuppeln lässt. Die technische Sattelast beträgt dabei 35 Tonnen. Als Ladebrücke steht eine teleskopierbare Baggerbrücke mit einer Nutzlast von 100 Tonnen zur Verfügung. Die von sieben auf elf Meter ausziehbare Brücke kann zusätzlich über Verbreiterungselemente zum Tiefbett umfunktioniert werden. Selbst für den Transport von extrem langen Ladegütern hat man vorgesorgt und zusätzlich noch ein Langmaterialpaket mit Drehschemeln geordert.





GS[®]-3390 RT

Genie[®]
A TEREX COMPANY

Sie können sich auf Genie verlassen!

- ✓ Zuverlässige, qualitativ hervorragende Arbeitsbühnen
- ✓ Genie Gebrauchsmaschinen
- ✓ Umfassender Kundendienst
- ✓ 24 Std. technischer Vor-Ort-Service
- ✓ Schnelle Ersatzteillieferungen
- ✓ Schulungen und Vermittlung von Know-How durch unser Genie Team
- ✓ IPAF Bedienschulungen
- ✓ Maßgeschneiderte Lösungen in finanziellen Fragen

Wir stehen Ihnen als Partner gerne zur Seite.



Z[®]-51/30J RT



Z[®]-135/70



GTH[®]-4013 NEU

Besuchen Sie uns auf der



Paris, 24.-26. April 2006
Freigelände ES - TEREX STAND J040



26.-28. April 2006
Halle 1 / Stand Nr. 1 - 783

Genie[®]

A TEREX COMPANY

www.genieindustries.com

E-mail: infoeurope@genieind.com

Tel: +49 (0) 4202 8852-0 Fax: +49 (0) 4202 8852-25

Hubarbeitsbühnen



IPAF geschulte Bediener



sicheres und effektives Arbeiten in der Höhe

Jedes Jahr werden mehr als 50 000 Personen von IPAF in der sicheren und produktiven Anwendung von modernen Hubarbeitsbühnen geschult. Die PAL Card ist international anerkannt für eine geprüfte, qualifizierte Ausbildung.

Die Internationale Sicherheits-Gesetzgebung verlangt in zunehmendem Maße ein korrektes Training. Ihr Geschäft beruht auf der Produktivität Ihrer Mitarbeiter - bestehen Sie daher auf IPAF-Training, damit Ihre Bediener von Hubarbeitsbühnen jeden Job in der Höhe effektiv, erfolgreich und in vollkommener Sicherheit ausführen.

www.ipaf.org/de



Die weltweiten Experten für den sicheren Betrieb von Arbeitsbühnen

IPAF-Deutschland, Grüner Weg 5,
D-28750 Schwanebeck, Germany.
Tel: +49 (0)421 6260 310
Fax: +49 (0)421 6260 321
deutschland@ipaf.org
www.ipaf.org/de

Zentrale
IPAF Ltd, Bridge End Business Park,
Müntharpe LA7 7RH, UK.
Tel: +44 (0)15395 62444
Fax: +44 (0)15395 64686
info@ipaf.org
www.ipaf.org

Zertifiziert nach ISO 9001: 2000
Schulungen erfüllen best. TÜV
die Norm ISO 18678

CTE WORK BECOMES EASY



SIE KÖNNEN UNS VERTRAUEN

Modernes Design, Kompaktheit, ideal um sich in schwer zugänglichen Umgebungen zu bewegen. Jedes Einzelteil wurde genauestens entwickelt, um Ihre Arbeit zu erleichtern und dabei die besten Sicherheitskonditionen zu gewährleisten. Pratika 310 E: von CTE ausgesucht und von mir garantiert. **Wenn man weiß wem man Vertrauen schenkt, wird das Wählen leicht gemacht.**



www.ctelift.com



SITZ UND WERK
CTE SpA, Via Caproni 7
I-38060 Rovereto (TN)
Tel. +39 0464 48.50.50
Fax +39 0464 48.50.99
info@ctelift.com



Teleskop-Anhänger Arbeitsbühnen...

...von 15 m bis 26 m
Arbeitshöhe



ESDA
Fahrzeugwerke GmbH

Im Rinschenrott 3a
D-37079 Göttingen

Telefon: +49 (0)551/3859-0

E-mail: info@esda-fahrzeugwerke.de

Internet: www.esda-fahrzeugwerke.de

Hubarbeitsbühnen von 14,5 bis 85 m

Stark auf 3,5 t
bis 22 m

Multitel Pagliero

www.pagliero.com
j.kist@pagliero.com

Johannes Becker
0172-671 94 76

Jürgen Lutat
0172-353 73 11



MULTITEL
PAGLIERO

Immer in Bewegung

Alle sechs Monate ein neues Modell – das scheint der Zyklus zu sein, mit dem Hersteller von Bühnen auf LKW-Fahrgestell auf Kunden zukommen. Ein Überblick von Jürgen Hildebrandt.

Welche Bühnengattung kann mehr in Bewegung sein als die, die auf

LKW-Fahrgestellen aufbaut? Gerade der Bereich der 3,5-Tonner, die noch mit dem „B“ gefahren werden dürfen, boomt offensichtlich ohne Ende. Hier tummeln sich zumindest in Europa auch die meisten Hersteller, sicher zwei Dutzend ringen in dieser Klasse um Marktanteile. Und gerade weil diese Klasse so verbreitet ist, ob in Kommune, Gartenbau, Reinigungs- oder Handwerksbetrieb, treten manchmal andere Probleme als die Frage, welcher Hersteller „das beste Modell“ im Programm hat, ins Rampenlicht. So ist nicht erst seit der Sperrung einiger Innenstädte bei Überschreitung von Feinstaub-Grenzwerten der Dieselmotor mit seinen gesundheitsschädlichen Russpartikeln in der Kritik. Ruthmann hat nun in Zusammenarbeit mit Filterproduzenten eine Initiative mit Partikelfilter-Angeboten gestartet, die als temporäre (mit auswechselbaren Filterpatronen, die direkt am Fahrzeugauspuff montiert werden) oder permanente (ersetzen den vorhandenen Schalldämpfer und müssen vom Fachmann montiert werden) Lösungen für LKW-Bühnen in vielen Leistungs- und Größenklassen verfügbar sind. Mit beiden Lösungen soll der emittierte Dieselruß um bis zu 90 Prozent reduziert werden können und die Grenzwerte nach Euro 4 oder Euro 5 eingehalten oder unterschritten

Beeindruckende seitliche Reichweite bei einer Cela Z 22



Der italienische Hersteller Barin lieferte ein Brückeninspektionsgerät AB13/4 S in die Ukraine. Es ist aufgebaut auf einem MAZ-Lkw-Fahrgestell, das in Weißrußland gefertigt wurde, die aufgebaute Plattform kann sowohl nach unten als auch nach oben arbeiten. Reichweite unter Brücke seitlich bis 13 Meter, Reichweite nach unten 15,5 Meter, nach oben 12 Meter.



Arbeiten fern der Heimat verrichtet die Wumag WT 300 am Flughafen Peking

werden. Weiter sieht der Anbieter es sicher zu Recht als imagefördernd für den jeweiligen Nutzer oder auch Vermieter, wenn umweltfreundliche Fahrzeuge eingesetzt werden.

„Leichte“ auf dem Vormarsch

Passend zur Beobachtung, dass zur Zeit vor allem die kleineren und mittleren Geräte stark nachgefragt sind, hat Teupen in diesem Sektor eine neue Bühne, die Euro B 14 T ins Programm genommen. Hier liegt die Arbeitshöhe bei 13,5 Meter, die seitliche Reichweite bei 6,4 Metern. Die Abstützbreite beträgt 2,2 Meter, das Gesamtgewicht des Aufbaus 1380 Kilogramm und ist damit zum Aufbau auf viele Fahrzeugtypen geeignet, unter anderem die oft verwendeten „Sprinter“. Für diese LKW-Bühnentypen besteht laut Hersteller besonderer Bedarf im kommunalen Sektor. Bei der klassischen Bauweise ist ein Schwenken über das Fahrerhaus möglich, der Drehbereich sonst 2 x 100 Grad. Die Teupen-Palette für Bühnen auf LKW umfasst derzeit Modelle in den Klassen von 13,5 bis 25 Meter Arbeitshöhe, alle im gefragten 3,5 Tonnen Segment. Eine Erweiterung nach unten ist für den Sommer mit einer 11-Meter Bühne vorgesehen.

Auch der Göttinger Hersteller Esda ist auf dem Feld der leichten LKW-Bühnen mit dem Modell TL 2150 vertreten, ►►



Auch auf der Brücke tätig: die Bison-Palfinger TKA 19 S

« den oberen Leistungsbereich hat man sich im vergangenen Jahr durch die Kooperation mit dem italienischen Produzenten Sogage erschlossen.

Als weiterer italienischer Anbieter auf dem Markt weist Pagliero auf den Erfolg seiner auf der APEX erstmals vorgestellten Bühne MX 200 hin. Dieses Modell auf Nissan Cabstar-Basis mit 2,9 Metern Radstand sei seit der Premiere europaweit schon 120 mal bestellt worden und durch den zweigeteilten Teleskoparm mit je drei Sektionen variabel auf engstem Raum einsetzbar. Das Programm dieses Herstellers umfasst derzeit 16 Geräte in engen Abstufungen zur Erfüllung der Kundenwünsche. Ebenfalls im letzten Jahr neu kam die GSR E 219PX mit einer Arbeitshöhe von 21,05 Metern, laut Hersteller schon jetzt eines seiner meistverkauften Geräte. Eine Neuentwicklung stellt dagegen die E 228TJ auf 7,5 Tonnen-Fahrgestell dar, die über eine Arbeitshöhe von 22 Metern verfügt. Die seitliche Reichweite beträgt bei einer maximalen Belastung von 280 Kilogramm 17,5 Meter.

Auch CTE spielt im Konzert der internationalen Anbieter mit, von der Z 14 mit 14 Metern Arbeitshöhe über die Z 17 und die Z 20 reicht das Portfolio bis zum neuesten Modell, der Z 32. Hier sticht nach Anbieterangaben vor allem die Fähigkeit, ein bis zu elf Meter hohes Hindernis bei voller Korblast bis zu 20 Meter weit zu überstreichen,



Nicht als Tourist am Polarkreis: LKW-Bühne auf 3,5 Tonnen von Omme



Stark nachgefragt: Pagliero MX 200 in ihrem Heimatland



Fassadenarbeiten sind kein Problem mit der Haulotte HTB 180

ins Auge. Unter dem Modell Z 32, derzeit die größte kompakte Doppelgelenkmaschine, rangiert noch eine Ausführung mit 26 Meter auf 7,5 Tonnen-Fahrgestell.



Demonstration des hohen Stützenshubs bei der Gelenkbühne CTE Z 32

Volles Programm

Wer eine Bühne auf LKW-Basis benötigt, für welche Arbeiten auch immer, kann also unter einer schier unüberschaubaren Vielzahl von Varianten und Ausführungen auswählen. Seit dem vergangenen Jahr „mischt“ auch die

Haulotte-Gruppe, bisher als Anbieter von Scheren- und Teleskopgeräten sowie Telestaplern bekannt, auf dem LKW-Sektor mit drei Ausführungen zwischen 16 und 20 Metern Arbeitshöhe mit. Die nach Herstellerangaben kompakten Maße sorgen für die Möglichkeit, auf engstem Raum zu operieren, der Teleskopausleger mit sechseckigem Profil für hohe Stabilität. Ebenfalls neu auf dem deutschen Markt sind Omme-LKW-Bühnen, derzeit werden zwei Modelle angeboten. Die 1750 ETZJ verfügt über eine Arbeitshöhe von bis zu 18,9 Metern (mit 1,4 Meter langem Korbbarm) und eine seitliche Reichweite von maximal 10,5 Metern. Die variable Abstützung ermöglicht eine einseitige Abstützung oder sogar innerhalb der Fahrzeugbreite, was bei engen Platzverhältnissen von Vorteil ist. Serienmäßig ist der Korbbarm allerdings fest und nach Anbieterangaben damit besonders für Fassadenarbeiten geeignet. Auch diese Bühne baut auf einem 3,5 Tonnen-Unterbau auf. Spezialanbieter für den Kommunal- und Energieversorgungssektor ist Time Versalift, der seine Geräte von acht bis 23 Metern Arbeitshöhe vorwiegend auf Kastentransporter montiert. Seit 1965 wurden nach Firmenangaben davon über 90000 Einheiten verkauft, von denen 60000 noch im Einsatz



« sind. In Dänemark werden immerhin jährlich an die 1000 Geräte produziert, die unter anderem für den deutschen und Schweizer Markt gedacht und mit verschiedenstem Zubehör ausgerüstet sind.

Die Kompaktklasse

Die so genannte „kompakte“ Klasse ist nicht näher definiert, mancher Anbieter versteht darunter Geräte ab 7,5 Tonnen Gesamtgewicht aufwärts, andere unterteilen nach der Arbeitshöhe, die bei den „Kompakten“ über 20 und unter 50 Metern liegt. In diesem Bereich sind nicht mehr ganz so viele Hersteller tätig wie in der „kleinen Klasse“, dennoch steht auch hier ein mehr als ausreichendes Angebot zur Verfügung. So bietet Bison-Palfinger mit der TKA 47 S ein Gerät mit 47 Meter Arbeitshöhe und einem maximalen seitlichen Arbeitsbereich bis zu 35 Meter. Die Korblast kann bis zu 500 Kilogramm betragen. Trotz dieser Werte baut der Dreiachser mit nur 8,8 Metern Fahrzeuglänge kompakt und ist damit ein typischer Vertreter dieser Gattung. Auch Bronto Skylift, die letztes Jahr mit der Vorstellung ihrer 90 Meter-Bühne und der Ankündigung eines +100 Meter Gerätes von sich reden machten, setzt auf die Kompakten wie das Modell S46XDT, das für vielfältige Aufgaben in Montage und Bauwerksunterhalt einsetzbar ist. Bei Ruthmann stehen ebenfalls die Kompakten im Vordergrund, denn, so Vertriebsleiter Thomas Rammelt: „...der Bedarf an Geräten mit mehr als 50 Meter Arbeitshöhe ist gedeckt, hier müssen wir als Hersteller mit mehr als 30 Prozent Exportanteil an die ▶▶



Die neue T 270 S von Ruthmann in der chemischen Industrie

BISON

MEHR ERREICHEN

BISON PALFINGER



Egal ob es um maximale Arbeitshöhen oder größtmögliche seitliche Reichweiten geht - mit BISON Hubarbeitsbühnen erreichen Sie mehr! Dafür sorgen die patentierte Technologie, die hohe Verarbeitungsqualität und der enorme Arbeitskomfort unserer Produkte.

Wenn auch Sie mehr erreichen wollen, dann stehen wir Ihnen mit unserer leistungsfähigen Vertriebs- und Serviceorganisation als starker Partner gerne zur Verfügung.



PALFINGER GMBH
Feldkirchener Feld 1
83404 Ainring
Tel: +49 8654 477-0
Fax: +49 8654 477-4000

180 PALFINGER-Partner in
Deutschland unter www.palfinger.de



Ein Vertreter der gefragten 3, 5 Tonnen Klasse ist die Esda TL 2150

« globale Nachfrage denken“. Die Modellpflege berücksichtigt immer auch die an den Hersteller herangetragenen Kundenwünsche und hat als eines der Ziele – neben der Verbesserung wichtiger Leistungsdaten – eine Vereinfachung für den Bediener. Neuester Vertreter der Kompakten ist die T270S, wobei das „S“ für senkrechte Stützen steht. Als Fahrgestell kommt ein LKW ab 15 Tonnen Gesamtgewicht aufwärts in Frage, als Gesamtlänge ist ein Maß von 7,7 Meter möglich – ideal für den Innenstadtbereich. Die Abstützung kann innerhalb der Fahrzeugbreite vorgenommen werden, Absperrungen oder Ähnliches sind dann nicht erforderlich. Überall, wo mit dem Fahrzeug hingefahren werden kann, kann dann auch gearbeitet werden, verspricht der Hersteller. Weitere Features wie eine automatische Rücknahme der Leistungsparameter bei Aufstellung der Maschine außerhalb der Null-Stellung, ein erweiterter Stützenhub sowie der variable Turm, der beim seitlichen Verschwenken nicht außerhalb der Fahrzeugsilhouette gerät, geben einen Einblick in die vorgenommenen Innovationen. Die wesentlichen Leistungen werden auch für das Modell T 220 sowie den in Kürze vorgestellten T 180 zur Verfügung stehen. Wumag definiert für sich den Bereich „Kompakte“ eindeutig als Bühnen auf 7,49 Tonnen-

Die neue Teupen Euro B 14 T in Kommunalausführung



Arbeiten auch nach unten sind mit der Bronto-Skylift S46XDT möglich

Untergestell, hierzu gehören demnach die Modelle WT 230, 270 und 300. Neu kamen im vergangenen Jahr die WT 370 und WT 610, die beide zur „Jumbo-Klasse“ mit Fahrzeugunterbauten von 18 bis 33 Tonnen Gesamtgewicht zählen. „Jumbo“ laut Hersteller wegen der hohen möglichen Korblasten, die je nach Modell zwischen 700 und 1000 Kilogramm liegen. Außen am Korb anzubringende Traversen und Lastgalgen („Powerlift“-System) fixieren Material, das so ohne zusätzliches Equipment in die Höhe gebracht werden kann.

Aufstellautomatiken sowie Programme, die die Reichweite von der Aufstellneigung abhängig machen, erleichtern auch hier die Handhabung in der Praxis.

So verschieden die Anforderungen und auch die Einsatzzwecke sind, wozu Arbeitsbühnen auf LKW-Basis gebraucht werden, so unterschiedlich sind auch die Antworten der Hersteller auf die Kundenbedürfnisse – und das ist gut so. Aber trotz aller herstellereigenen Unterschiede sind die Grundlagen gleich: alle Maschinen und Geräte sollen ein sicheres Arbeiten in der Höhe ermöglichen. Und man muss kein Prophet sein, um vorherzusehen, dass bei gleichen Abmessungen und Gewichten die Leistungsdaten weiter steigen werden, dafür sorgen schon neue Werkstoffe und Fertigungstechnologien. Der Markt der LKW- Bühnen bleibt in Bewegung.

K&B

Arbeitshöhe 21,05 Meter sind bei der 2005 vorgestellten GSR 219 Standard



Kran & Bühne

DAS MAGAZIN
FÜR KRAN- UND
ARBEITSBÜHNEN-
ANWENDER



Abonnieren Sie jetzt einfach und bequem!

per Fax: (0761) 88 66 814

oder per Post: Kran & Bühne · Sundgaullee 15 · D-79114 Freiburg

Tel.: (0761) 89 78 66-0 · Fax (0761) 88 66 814 · E-Mail: info@Vertikal.net · www.Vertikal.net

Ja, ich abonniere *Kran & Bühne* für ein Jahr (8 Ausgaben) für € 26,00 (inkl. 7% MwSt.) frei Haus (bzw. € 39,00 für Abonnenten außerhalb Deutschlands).

▶ Name/Vorname:

▶ Firma:
Umsatzsteuernummer (nur bei Firmen)

▶ Straße/Postfach:

▶ Postleitzahl/Ort:

▶ Land:

▶ Tel./Fax:

▶ E-Mail-Adresse:

▶ 1. Unterschrift des Abonnenten:

Ich wünsche folgende Zahlungsweise:

Bargeldlos per Bankeinzug (nur in Deutschland) gegen Rechnung

▶ Kontonummer:

▶ BLZ /G eldinstitut:

▶ Firma:

▶ Postleitzahl/Ort:

Vertikal
Verlag

Widerrufgarantie: Das Abonnement kann jederzeit und ohne Angabe eines Grundes widerrufen werden.
Die Kosten für nicht zugestellte Ausgaben werden zurückerstattet.



Turm systeme



ROLLGERÜSTE • LAUFBRÜCKEN • MAßGESCHNEIDERT

UpRight
INTERNATIONAL

D. Tel: +49 (0) 221 170 6527

Fax: +49 (0) 221 170 6536

EUROPE. Tel: +353 1 620 9300

Fax: +353 1 620 9301

Email: info@upright.com

www.upright.com

HUBARBEITSBÜHNEN / KRANE

Marktübersicht – Preise – Bewertung

www.lectura.de



erfolgreich verhandeln –
sicher und gut entscheiden!



LECTURA
Fachverlag

OMME GmbH
Lifts - all kinds

Anhängerarbeitsbühnen
Raupenarbeitsbühnen
LKW-Arbeitsbühnen
Neu und Gebrauchtgeräte
Vertrieb und Service
Ersatzteilversorgung
Finanzierungen
Versicherungen



OMME LIFT GmbH www.ommelift.de info@ommelift.de Tel. 0511/978 101-0 Fax -11



Recklinghausen 02361 84747
info@cck-kruse.de



MINIRAUPENKRANE VERTRIEBUNG DEUTSCHLAND
Köln 0221 4844649
info@unic-miniraupenkrane.de



Kran- und Baumaschinen-Service
Servicepoint
Duisburg 0203 776873
info@baumo.de



Wilhelmshaven 04421 807907
cfi@cfi-wbv.de

Partnerfirmen:



Eisenach 03691 82420
info@daum-hks.de



Wolfschlugen 07022 959536
info@mietpark-jenz.de



... der bewegt

Ransbach 02623 80030
PeterKlaus@klaus-service.de



Vertrieb und Vermietung Süd
Bruckmühl 08062 4160
info@kunzengmbh.de



Köln 0221 5907071
beratung@mobillift.de



Jüterbog 03372 440 550
info@shs-stapler.de



Vermietung von Spezialmaschinen für die Baubranche

Ober-Ramstadt 06154 626430
info@tool-rent.com



MONTAGETECHNIK

Frankfurt/M./Fulda 06659 86301
ab@wemo-montagetechnik.de



Gießen 0641 401020
info@wiesecker.de



Berlin 030 5300003
info@zeilinga.com

Mieten oder Kaufen Sie Qualität...

UNIC

MINIRAUPENKRANE

Die schmalsten Miniraupenkrane der Welt!

- ▶ **NEU** Traglasten bis zu 5,0 t
- ▶ **NEU** Hubhöhen bis 20,00 m
- ▶ **Breiten** von 600 - 1400 mm
- ▶ **Mobil für Selbstabholer**



www.unic-miniraupenkrane.de

Die Kleinen, die gewaltig kommen

Manche sehen in ihnen Kinderspielzeug, vermögen sie nicht die Gewichte zu heben, die im allgemeinen an einem Mobilkran hängen – bei manchen reicht es noch nicht einmal für die Hakenflasche. So klein diese Geräte auch erscheinen, wer sie jemals im Einsatz erlebt hat, versteht, welche gewaltigen Potentiale darin schlummern. So nah wie ein Miniraupenkran kommt kein Hebegerät an seinen Einsatzort. Und darin steckt der klare Vorteil. Statt große Ausladungen überbrücken zu müssen, gehen die Maschinen so nahe an das Geschehen heran, dass – verglichen mit den großen Kranen – sowohl die niedrigen Hubkräfte als auch die geringe Auslegerhöhe vollkommen ausreichend sind, um die Arbeit zu absolvieren. Und darauf kommt es schließlich an.

Noch besser ist, dass durch die kompakte Bauweise zum einen der Bodendruck gering genug ist, um auch in Gebäude

Vor drei Jahren waren sie noch nahezu unbekannt. Inzwischen steigt die Neugierde, was alles mit Kleinkranen auf Raupenfahrgestell möglich ist. Rüdiger Kopf hat sich umgehört.



Für Inneneinsätze ist der Maeda MC 104 prädestiniert



Mit dem Glasboy und den Kranen von Riebsamen wird der Einbau von großen Glasscheiben wesentlich erleichtert



In Industrieanlagen besticht die kompakte Bauweise des Maeda LC 785, der dadurch sehr nahe an seine Last heran kommt

selbst hinein zu gehen. Zum anderen bedarf es auch nicht weit ausladender Flächen, um das Gerät für den Einsatz zu positionieren. Und dank der Außenmaße geht es mit den „kleineren“ dieser Gattung auch durch Türen hindurch. So ist ein Anwender auch mal mit einem dieser Kleinen durch ein Treppenhaus eines Wohngebäudes in eine der oberen Etagen gefahren, um dort durch das Fenster die Last hineinzuhoben.

Als einer der ersten hat Maeda den hiesigen Markt betreten. Vor rund drei Jahren sind die ersten Geräte in Deutschland ausgeliefert worden, schon geraume Zeit zuvor waren die Modelle auch in der Schweiz zum Einsatz gekommen. Insgesamt vier Typen stehen inzwischen mit einem CE-Zertifikat zur Verfügung. Der Kleinste, der MC 104 C, kann fast sich selbst heben. Bei einem Eigengewicht von 1050 Kilogramm liegt die maximale Hubkraft bei 995 Kilogramm. Mit nur einer Breite von 60 Zentimeter und einer Fahrhöhe von knapp über 1,3 Metern kommt der Kleine durch alle Türen problemlos. Bei der Abstützung können Höhenunterschiede bis 1,3 Meter ausgeglichen werden. Eine Last von 200 Kilogramm kann bis zum maximalen Radius von 5,1 Meter gehoben und auf eine Höhe von rund 5,5 Meter angehoben werden. Dadurch werden Einsätze beispielweise zum Einbau von größeren Fensterfronten wesentlich erleichtert. Neben dem MC 285 komplettiert der MC 305 die Baureihe. Mit dieser großen Variante sind Lasten bis maximal 2930 Kilogramm, bei einem Eigengewicht des Krans von 3950 Kilogramm, noch zu heben. Durch seinen Kombi-Antrieb ist der Maeda MC 305 auch im Außenbereich gut einsetzbar. Der Kran verfügt über einen Arbeitsradius von 12,11 Metern und eine maximale Hubhöhe von 12,6 Metern. Ganz ohne Abstützung kommt der LC 785 aus. Seit Herbst ►►



Der kleinste Raupenkran von Valla kann, wie seine großen radgetriebenen Geschwister, Lasten heben und verfahren

« 2004 liegt für diesen Raupenkrane das CE-Siegel vor. Im Gegensatz zu den anderen Kleinkranen ist dies ein Gerät für den Außenbereich, kann Lasten bis 4,9 Tonnen aber nicht nur heben, sondern auch verfahren. Die Maschine verfügt über ein Eigengewicht von 9,7 Tonnen, eine Transportlänge von fünf Metern und einer Breite von 2,35 Metern.

Eine breite Modellpalette ist bei Unic zu finden. Fünf Modelle decken die Gewichtsklassen zwischen 995 Kilogramm und drei Tonnen ab. Das kleinste Modell mit einer Breite von 59,5 Zentimetern ist der A 094 CR, der bei einem Eigengewicht von einer Tonne eine Last von 995 Kilogramm heben kann.

Die jüngsten Weiterentwicklungen sind allerdings im mittleren Bereich geschehen. Für den A 295CR gibt es nun auch einen Spezial-Spitzenausleger mit einer Länge von 1,5 bis zwei Metern. Darüber hinaus kann mit der neuen Zusatzseilwinde mit einer Seillänge von 15 Metern die Montage von Gebäuden in Tiefen bis zu 45 Metern zweisträngig bei einer Hubkraft von



Dank seines geringen Gewichtes kann dieser Unic-Raupenkrane direkt zum Einsatzort eingehoben werden

zwei Tonnen vorstatten gehen. Für den Unic A376 CL hat der Hersteller nun auch eine rund 1,6 Meter lange abwinkelbare

Montagespitze im Programm, die von 10° bis 80° verstellbar ist. Die Reihe nach oben komplettiert der A506 CL mit drei Tonnen Tragkraft.

Auf der Basis des 506 CL haben die Techniker der Firma Baumo aus Duisburg den Miniraupenkrane weiter entwickelt und den A506CL-5.2 B produziert. Dieser verfügt über eine Tragkraft von fünf Tonnen. Der sechsteilige Teleskop-Ausleger mit drei-rolligem Spezialauslegerkopf und zusätzlicher Aufnahmevorrichtung für Spitzenausleger hat eine Grundauslegerlänge von 15,8 Metern. Dazu gibt es eine Schwerlastmontagespitze mit einer Länge von 1,0 bis 1,5 Metern, die mit einem Winkel von 5° beziehungsweise 20° starr montiert werden kann. Mit dem drei Meter Spitzenausleger wird eine Hubhöhe von etwa 19 Metern erreicht. Die Bedienung des A506CL-5.2 B kann wahlweise vom Fahrersitz oder per Funkfernbedienung erfolgen.

Klein und leicht ist auch der SPD160C von IMAI. Das Modell ist mit 800 Kilogramm das leichteste der Baureihe des Herstellers. Lasten können mit dem Gerät bis auf über fünf Meter angehoben oder bis auf über drei Meter hinausgereicht werden. Das obere Ende dieser Serie bildet derzeit der SLM1000. Neben einer maximalen Hubhöhe von 13 Metern, zeichnet den Krane mit einer Breite von 1,4 Metern seine Reichweite von 10,9 Metern aus. »

MINICRANE

LIFTING AND HANDLING EQUIPMENT

+39 0438 430171
 +39 0438 430115
 info@imai.it
www.minicrane.it
www.imai.it

IMAI Via Campardone, 7 - 31014 COLLE UMBERTO - ITALY

CE

« Aus dem Süden Deutschlands kommen die Kleinkrane von Rietschen. Der Hersteller verwendet, im Gegensatz zu den bisher genannten, einen Knickausleger. Seine drei Modelle, der Euro-Multi, der Power-Multi und der Maxi-Multi, decken Hubhöhen zwischen sechs und zehn Metern ab. Allesamt sind sie im Fahrzustand unter 65 Zentimeter breit, der Euro-Multi sogar nur 60 Zentimeter. Der „Kleine“ bringt ein Gewicht von 1300 Kilogramm auf die Waage. Neben dem Benzin- beziehungsweise Dieselmotor sind alle optional mit einem Elektromotor ausrüstbar, um Einsätze in Innenräumen durchzuführen. Die Geräte haben eine maximale Hubkraft von 700 Kilogramm. Zum Zubehör gehört unter anderem der so genannte Glasboy. Gerade der Einbau von großen Glasscheiben wird hierdurch erleichtert. Das starr an den Ausleger montierte Saugsystem kann hydraulisch geneigt werden und die Scheibe so leicht zur der Einbaustelle gebracht werden.

Bekannt für seine Industriebaukrane hat Valla vor Geraumen nun auch einen kleinen Kran auf Ketten vorgestellt. Mit dem V-Kart 20 TRX können Lasten frei verfahren werden. Der Kran mit einem Eigengewicht von 2100 Kilogramm verfügt über wahlweise Diesel- oder Elektroantrieb. Maximal zwei Tonnen können mit dem 95 Zentimeter breiten Gerät gehoben werden. Bei maximaler Hakenhöhe von vier Metern sind noch 800 Kilogramm am Haken zulässig. Zwei weitere Raupenmodelle hat der italienische Hersteller darüber hinaus in petto. Neben dem V-Kart 40 TRX mit vier Tonnen Tragkraft hat Valla den V-Kart 120 TRX jetzt neu vorgestellt, der ein Zwischenglied



Mit dem niedrigeren Bodendruck und den kompakten Maßen sind Einsätze im Inneren von Gebäuden, wie diesem Hotel, auch für den Unic-Kran kein Problem

zwischen den klassischen großen Raupenkränen und den Minikranen darstellt. Mit 2,2 Meter nicht mehr ganz so schlank wie die anderen genannten Modelle, kann das Gerät auch dank der Abstützpranken Lasten von zwölf Tonnen heben. Auf voller Hakenhöhe von knapp 14 Metern sind vier Tonnen am Haken kein Problem.

Vor drei Jahren hat Haulotte auf der Apex mit einem neuen Konzept von Kranen die Besucher überrascht. Auf einem Chassis, das an eine Arbeitsbühne des Herstellers angelehnt ist, wurde ein Kranausleger konzipiert. Herausgekommen ist der GH 12-30, der eine Hakenhöhe von 12,3 Meter erreicht und bis zu drei Tonnen verfahren kann. Das radgetriebene Gerät ist – wie für den Hersteller typisch – mit einer Differentialsperre ausgestattet und unter anderem für das Materialhandling auf Baustellen gut geeignet. Als Alternative hat Haulotte zudem den GHA 16-22 entwickelt. Ebenfalls radgetrieben ist der Kranausleger mit einem Knickgelenk ausgestattet, so dass bei einem Knickpunkt von sieben Metern der Kran die Last noch zehn Meter hinausreichen kann, die dann noch 600 Kilogramm wiegen darf. Die maximale Tragkraft des Gerätes liegt bei 2250 Kilogramm und die maximale Hubhöhe bei 15,8 Metern.

Obwohl die Geräte recht jung am deutschen Markt sind, wird seitens der Anwender vor allem die Qualität der unterschiedlichen Modelle hervorgehoben. „Die Qualität unserer Unic-Maschinen ist ausgezeichnet. Bis auf eine undichte Verschraubung gab es bisher keinerlei technische Ausfälle und die bis dato aufgetretenen Störungen im Einsatz waren ausschließlich auf Bedienungsfehler der Anwender zurückzuführen. Diese uns auch in anderen Bereichen bekannte Problematik konnte durch uns oder durch das Servicepersonal der Firma Unic telefonisch gelöst werden“, erklärt Achim Seuren, Geschäftsführer von Mobilift. Ähnliche Aussagen **K & B**



Mit einem neuen Konzept ist Haulotte vor drei Jahren auf den Markt gekommen. Der GHA 16-22 kann dank seinem Gelenk näher an Störkanten heran.

Platformers' Days 2006!

Mit
Vertikal
Check

Am 25. und 26.8
in Hohenroda

Heben und Bewegen — dafür sind die Platformers' Days auch 2006 wieder wichtigstes Informationsforum.

Am 25. und 26. August präsentieren Aussteller aus dem In- und Ausland im Hessen Hotelpark Hohenroda alles rund um mobile Hebertechnik und mobile Höhenzugangstechnik.

Weitere Informationen unter:

Internet www.platformers-days.de

E-Mail 2006@platformers-days.de

Telefax +49(0)50 31.97 28 38

Platformers'
DAYS





Sicherheit ist der zentrale Faktor

Wer jemals eine Arbeitsbühne genutzt hat, weiß, wie viel leichter und vor allem sicherer die Arbeit von der Hand geht. Und die Sicherheit der Menschen auf der Bühne ist für die Industrie entscheidend, die Entwicklung in diesem Sektor wurde weiter und weiter vorangetrieben. Aber sie darf nicht stehen bleiben. Aus diesem Grund haben sich der Vertikal Verlag und IPAF Deutschland zusammengetan und den Tag der Arbeitsbühnensicherheit TABS ins Leben gerufen.

Wissen weiter geben, aber auch selbst erleben, ist die zentrale Art, wie der Mensch lernt. Aus diesem Grund werden nicht nur renommierte Experten mit brillanten Themen Informationen weiter geben. Auch Live-Demonstrationen werden zeigen, was heutzutage bereits

Arbeitsbühnen einsetzen, heißt Sicherheit einsetzen. Diesen zentralen Faktor der Arbeitsbühnenindustrie gilt es weiter auszubauen, was mit dem Tag der Arbeitsbühnensicherheit kurz TABS nun geschieht.

alles möglich ist, um die Sicherheit weiter zu verbessern. Am 13. Juni werden am Frankfurter Flughafen „Fraport“ Redner renommierter Unternehmen und Verbände Fragen rund um die Sicherheit fokussieren. So wird Gardemann Arbeitsbühnen, eines der bekanntesten und größten Vermietunternehmen Deutschlands, darüber sprechen, was im Falle eines Falles alles auf Betroffene zu kommen kann. Auf die juristische Verantwortung nach einem Arbeitsunfall wird Dr. Klaus Gregor, Vorsitzender Richter am Landgericht Würzburg eingehen. Wegen des

sicheren und richtigen Abstützens auf unsicherem Gelände wird Wumag, einer der LKW-Bühnenhersteller Deutschlands, interessante Aspekte aufwerfen. Sicheres Anwenden von Arbeitsbühnen durch geschultes Personal ist ein zentrales Anliegen der IPAF, dem internationalen Verband für die Arbeitsbühnenbranche.

Darüber hinaus gewährt der Fraport Frankfurt den Besuchern des Tags der Arbeitsbühnensicherheit Einblicke in die sicherheitstechnischen Aspekte beim Betrieb eines Flughafens an einer exemplarischen Rundtour auf dem Gelände des Flug-

hafens. Das neueste Sicherheitsutensil für LKW-Bühnen ab 40 Metern Arbeitshöhe stellt der speziell hierfür entwickelte Rettungsschirm dar, dessen Wirkungsweise demonstriert wird.

Mehr Informationen unter



Vertikal Verlag
Sundgaullee 15
79114 Freiburg
Tel.: 0761 8978660



IPAF Deutschland
Grüner Weg 5
D-28790 Schwanewede
Tel.: 0421 6260310



Allgemeine Informationen



- Veranstaltungsort:** Fraport Frankfurt, Konferenzzentrum
- Datum:** 13. Juni 2006
- Zeit:** 10.00 bis ca. 17.00 Uhr
- Teilnahmegebühr:** Euro 120,- zzgl. MWSt. pro Teilnehmer
Vergünstigt für Frühbucher bis 25. April 2006
Euro 89,- zzgl. MWSt. pro Teilnehmer
- ...beinhaltet:** Tagungsgebühr, Tagungsmappe, Kaffee und Gebäck in den Tagungspausen, Mittagsbuffet
- Veranstalter:** Kooperationsveranstaltung
Vertikal Verlag und IPAF Deutschland
- Anmeldeschluss:** 09. Juni 2006
- Wie melde ich mich an?** Per Fax mit ausgefülltem Anmeldeformular, danach erhalten Sie eine Rechnung
- Anmeldebestätigung:** Nach Eingang des Geldbetrages gilt dies als Anmeldebestätigung
- Teilnehmerbegrenzung:** Die Teilnehmerzahl ist begrenzt.
Es gilt die Reihenfolge des Anmeldeeingangs.
Kostenfreie Stornierungen sind nur bis zum 13. Mai 2006 möglich; danach fallen anteilige Kosten an.

Anmeldung



Titel:

Name:

Vorname:

Adresse:

.....

Unternehmen:

Tel.:

Email:

Unterschrift:



Oxley®

die Gruppe für die Arbeitsbühnen

Oxley

Oxley **OX-906** *Air*

**Bauliche Hindernisse
sind kein Problem.**

Selbstangetriebene, völlig hydraulische Arbeitsbühne, die geplant wurde, um das Einsteigen und das Aussteigen von körperbehinderten Passagieren in Flughäfen zu erleichtern.



Oxley **OX-908**

**Die multifunktionalste, kompakteste,
handlichste und sicherste
Arbeitsbühne.**

Die teleskopische Säule und das ergonomische Chassis erlauben eine große Stabilität auch bei größten Arbeitshöhen. Die Schwingtür erlaubt nicht nur einen einfachen Zugang in den Korb, sondern auch eine größere Bewegungsfreiheit innerhalb des Korbs.

www.oxley.it

Oxley S.r.l.

Rechtssitz: Via Divisione Cuneense, 41 - Operationssitz: Via Valle Grana, 90 - 12020 San Rocco di Bernezzo (CN)

Tel. +39 (0)171.857036 - Fax (0171.857547 - e-mail: info@oxley.it - www.oxley.it

Baumaschinen live

In unserem Nachbarland Österreich findet vom 30. März bis zum 2. April wieder eine beachtenswerte Messe für Baumaschinen aller Art statt: die Mawev-Show im oberösterreichischen Enns. Eine Vorschau von Jürgen Hildebrandt.



Doll Fahrzeugbau stellt Transportlösungen aus



30. März – 2. April 2006
Wirtschaftspark Enns/Hafen

Das Interesse an dieser Show, bei der nach Aussagen des Veranstalters, des Verbandes österreichischer Baumaschinenhändler, Baumaschinen aller Art „live“ präsentiert werden, scheint schon im Vorfeld groß: an die 300 Aussteller, nicht nur aus Österreich, werden daher auf dem Gelände in Enns an der Donau zu finden sein. ►►

Ausstellerliste

- Alpina Kranverleih
- Baumaschinen Handel (Hitachi)
- Friedrich Berger (Hiab)
- CCK Crane Cooperation Kruse (Unic)
- Doll Fahrzeugbau
- Faymonville
- Fuchs Austria
- Funk Fuchs GmbH (HBC)
- Gemba Maschinenhandel (Böcker)
- Goldhofer
- Goodyear Dunlop
- Hansa-Flex
- IPAF Deutschland
- Kleenoil
- Kohlschein (Tadano-Faun)
- Kramer Baumaschinen
- Kuhn Ladetechnik (Bison-Palfinger)
- Lectura
- Maschinenbau Riebsamen
- Mauch (Merlo-Vertretung)
- NBB Controls
- Pfeifer Seil- und Hebeteknik
- Ritchie Bros.
- Terra Maschinen (JCB-Vertrags-händler)
- Wolffkran





**mikro
Scheren**



BÜHNEN • SCHEREN • PLATTFORMEN

UpRight
INTERNATIONAL

D. Tel: +49 (0) 221 170 6527
Fax: +49 (0) 221 170 6536
EUROPE. Tel: +353 1 620 9300
Fax: +353 1 620 9301
Email: info@upright.com

www.upright.com

Subscribe to **cranes & access**

The only way to
guarantee
that you
receive
every
issue.



Subscribe online at www.vertikal.net

Or call for a subscription form Tel 01273 884422

Fax 01273 884477 email info@vertikal.net

Baumaschinen *live!*

6. Internationale
Baumaschinen- und Baufahrzeuge-
Demonstrations-Schau



30. März – 2. April 2006
Wirtschaftspark Enns/Hafen
www.mawev.at



◀ Neues Gelände

Mit der Übersiedelung der Messe auf den Wirtschaftspark Enns/Hafen bestand nicht nur die Möglichkeit einer wesentlichen Vergrößerung der Ausstellungsflächen, sondern auch einer übersichtlicheren Geländegestaltung.

Die zentrale und verkehrsgünstige Lage des Wirtschaftspark Enns/Hafen (OÖ) bietet nach Angaben der Ausrichter gute



Einer der stärksten Laderkrane ist der Palfinger 23500

Bedingungen. Auf 150000 Quadratmetern Ausstellungsfläche werden etwa 35000 Besucher erwartet.

„Nichts bewegt sich, was nicht bewegt wird!“, so sieht Verbandspräsident Ferdinand Beringer die Baumaschinenbranche und die Mawev Show 2006.

Die vollen Auftragsbücher der österreichischen Baubranche (17,7 Prozent Steigerung der Auftragseingänge im Jahr 2005 gegenüber 2004), lassen Hersteller und Händler auf ein gutes Ergebnis hoffen. Einen Wermutstropfen auf der Ertragsseite stellen jedoch die überproportional gestiegenen Aufwendungen für Stahl, Energie, Personal sowie Straßengebühren (Maut) dar, welche – wie auch in den Nachbarländern - nicht vollständig an die Kunden und Endnutzer weitergegeben werden können.

Das Konzept der Show beruht auf einer realistischen Demonstration der Maschinen, Geräte und Zubehör. Diese „Live“-Vorführungen sollen den Besuchern aus der Bauwirtschaft einen umfassenden Überblick über den aktuellen Stand der Technik und deren Leistungsfähigkeit gewährleisten.

K&B



PRAXENTA
 Werbe- und Ausstellungsgesellschaft m.b.H.
 A-1020 Wien, Praterstraße 12
 Tel. +43(0)216 65 26-0, Fax 216 65 29-22
 e-mail: office@praxenta.com

EINGANG



30. März – 2. April 2006
 WIRTSCHAFTSPARK ENNS / HAFEN
 BAUMASCHINEN- UND BAUFahrZEUGE-
 DEMONSTRATIONSSCHAU

Ausstellungsgebäude 400m x 250m = 100.000 m²

Die Heinzelmännchen für Krane und Bühnen

Elektronik und Software vermag es inzwischen, viele Arbeiten zu erleichtern und so, wie die Heinzelmännchen, die nachts die Hausarbeiten verrichteten, den Einzelnen zu entlasten. Neustes aus dieser Welt der modernen „Fabelwesen“ fasst Rüdiger Kopf zusammen.

Reicht der Platz, brauche ich ein größeres Gerät und wo ist das eigentlich gerade im Einsatz?

Die tägliche Arbeit

der Vermietung von Kranen und Arbeitsbühnen hält doch immer wieder überraschende Fragen offen, die eher gestern als gleich beantwortet werden sollen. Gut für den, der auf Unterstützung hoffen kann. Und die hat in den vergangenen Jahren durchaus beachtliche Fortschritte gemacht, besonders auf dem Markt der elektronischen Helfer.

Kraneinsatz optimiert

Die Entwickler der passenden Software haben für sich die dritte Ebene entdeckt. Einsatzplanungen werden nicht mehr auf dem Bildschirm im „flachen“ Zustand durchgespielt, sondern werden in allen drei Dimensionen ersichtlich gemacht. Seit mehreren Jahren steht mit „Cranimation“ von Cranimax Software zur Einsatzplanung von AT-Kranen zur Verfügung, die nicht nur auf Geometrien der Baustelle und des dazugehörigen Krans eingeht, sondern auch auf Bodendrücke und Rüstzustände. Jetzt bietet das Unternehmen auch Planungshilfen für Turmdrehkrane, kurz TOM genannt. Welcher Kran wird bei vorgegebener Reichweite und Gewichten benötigt? Wohin kann der



Mit dem Minidat RC-ATS kann ein Diebstahl einer Baumaschine schon im Vorfeld vereitelt werden

Kran gestellt werden und das ganze in 3D. Das neue Programm wird erstmals auf der Intermat in Paris vorgestellt werden. Die Datenbasis wird dann so weit verbreitert werden, dass auch der passende Haken, Schlegel und Flasche mit vorgeschlagen wird. In dieses Planungsprogramm können dann nicht nur Turmdrehkrane, sondern auch AT-Krane integriert werden.

Eine Weiterentwicklung seines Programms auf CAD-Basis wird auch das französische Unternehmen Methocad vorstellen.

Die neuen Tools erlauben zum einen, die Baustelleneinrichtungen zu optimieren und den besten Platz für Turmdrehkrane im Vorfeld zu ermitteln. Das Programm erlaubt es aber zudem, in sehr guter 3D-Qualität sowohl die Baustelle selbst, als auch die Aufstellplätze der Krane, schon in der Projektierungsphase für den Auftraggeber besser darzustellen und so Entscheidungen zu erleichtern.

Schlicht Compu-Crane nennt Manitowoc seine Software zur Hubplanung. Jüngst ist die neueste Version CSPS 3.8 auf den Markt gebracht worden. Derzeit gibt es zwei Versionen, eine für Mobilkrane und eine für Raupenkrane, im Laufe des Jahres soll auch eine für Turmdrehkrane herausge-



Ein neues Steuerungselement für Arbeitsbühnen hat Ascorel auf den Markt gebracht

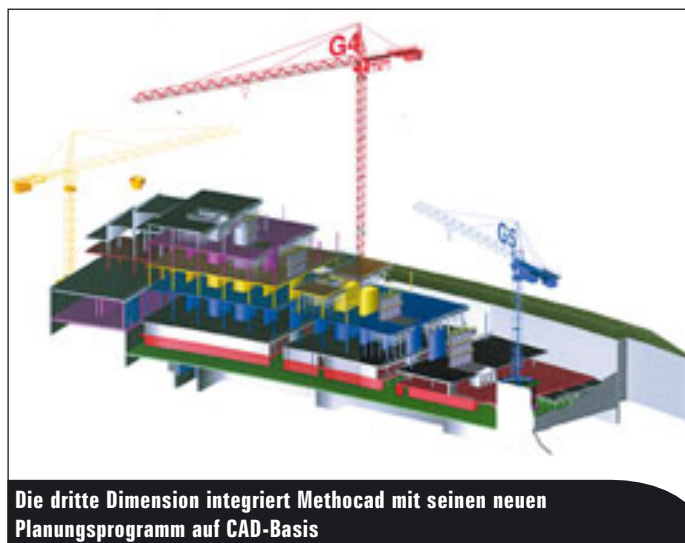
bracht werden. Mit der Software lassen sich einfache bis detaillierte Baustellenpläne erstellen und ein geeigneter Kran wird seitens des Programms gleich vorgeschlagen. Der Benutzer kann den Hubvorgang simulieren und alle Abstände überprüfen.

Damit sich auf einer Baustelle nicht mehrere Geräte in die Quere kommen, setzen einige Unternehmen bei Turmdrehkränen so genannte Anti-Kollisionssysteme ein. Auch hier werden im Frühjahr etliche Neu- und Weiterentwicklungen auf dem Markt erscheinen. Darunter das AC 340 von SMIE, das ein neues Konzept eines Antikollisionssystems darstellt. Mit diesem System werden nun auch Hebezeuge, mobile Maschinen und fixe Hindernisse einbezogen. Das AC 340 arbeitet in drei Dimensionen und visualisiert seine Umgebung. Es kann diese Informationen mittels einer grafischen Anzeige übertragen. Der Anwender weiß somit immer, wo sich seine Maschine und deren Ladung im Verhältnis zu den anderen beweglichen oder fixen Teilen befindet. Wer es etwas einfacher haben will oder solch komplexe Vorgänge nicht zu berücksichtigen braucht, kann mit dem ebenfalls neuen AC 140 des Herstellers lineare Vorgänge kontrollieren, wie sie zum Beispiel bei Portal- und Brückenkränen vorkommen. Das System erfasst beispielsweise mehrere Brückenkrane in einer Halle und „weiß“ so, wann sich zwei Krane zu nahe kommen.

Sicher ist Sicherer

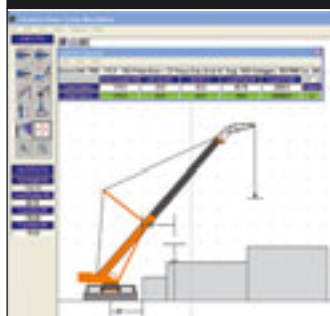
Auch in der Arbeitsbühnenbranche ist die Entwicklung in Bezug auf die kleinen Helfer nicht stehen geblieben. So wurden unter anderem die Steuerungen verbessert, Lastmomente besser integriert und die Sensoren weiter verbessert. Mit dem MC800 hat Ascorel ein neues Steuerungselement entwickelt, dass in dieser oder leicht abgeänderter Version bereits in die jüngste Generation verschiedener LKW-Bühnenhersteller eingeflossen ist. Das voll redundante System überwacht die Korb- und Auslegerpositionen, Aufstellwinkel und weitere Parameter und verlangsamt die Bewegungen automatisch, wenn das Gerät sich einer Überlastsituation annähert.

Mehr und mehr Sensordaten und Funktionen machen die Maschinen flexibler und individueller. Längenmesser, Überlastsensoren, Winkelgeber, die Liste lässt sich problemlos noch



Die dritte Dimension integriert Methocad mit seinen neuen Planungsprogramm auf CAD-Basis

Mit dem Compu-Crane von Manitowoc lassen sich Einsätze von AT-Kranen vorbereiten

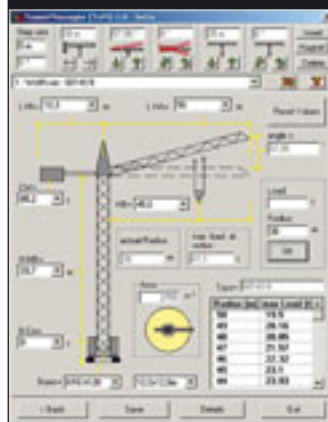


Meins bleibt Meins

Der Schwund an Baumaschinen hat in den vergangenen Jahren nicht abgebrochen, eher zugelegt. Über die Gründe hierfür lässt sich sicherlich trefflich diskutieren. Ein Unternehmer pflegt lieber zu handeln. Eine neue Möglichkeit hat Rösler für seine Minidats entwickelt. Das Minidat-RC-ATS der Rösler Software-Technik ist nun auch durch die VdS Schadenverhütung GmbH, eine Einrichtung der Deutschen Versicherungswirtschaft, zertifiziert worden.

Das Ziel des RC-ATS liegt nicht in erster Linie in der Verfolgung der Maschine nach dem Diebstahl, sondern in einer frühzeitigen Meldung von Manipulationen zur Diebstahlvorbereitung, den Diebstahl sozusagen schon zu bemerken, bevor die Maschine die Baustelle verlässt. Die Zeit von der ersten Manipulation bis zum Abtransport beträgt in der Regel minimal fünf bis 15 Minuten. Wird der Diebstahl während dieser Zeit vereitelt, bleiben dem Besitzer fernsehreife Verfolgungsfahrten mit ungewissem Ausgang erspart. Zumal das gestohlene Gut nicht vom Besitzer eigenmächtig zurückgeholt werden darf. Einzig die Polizei darf dann noch die Verfolgung aufnehmen. Zu diesem

Hilfe zur besseren Baustellenplanung in 3D steht mit "TOM" von Cranimax demnächst zur Verfügung



erweitern. Eine Flut an Daten kann inzwischen gesammelt werden. Damit diese aber auch zusammengeführt und ausgewertet werden kann und in „Echtzeit“ verwertet werden kann, wird der Datentransfer seitens der Hersteller mehr und mehr auf CAN-Bus umgestellt. Jüngstes Beispiel für diesen Trend stellt 3B6 dar. Der italienische Hersteller für unter anderem Sensortechnik hat im vergangenen Jahr seine Geräte auf diese Technologie umgestellt.

Zweck erkennt das System bereits, wenn es von der Spannungsversorgung getrennt oder beispielsweise der GPS-Sensor entfernt wurde. Darüber hinaus überwacht das RC-ATS, ob eine Maschine den festgelegten Arbeitsbereich verlässt, transportiert wird, eine bestimmte Geschwindigkeit überschreitet oder trotz Abschaltung genutzt wird. In jedem Alarmfall wird sofort eine Benachrichtigung versandt, zum Beispiel an einen Wachdienst oder an ausgewählte Handys. **K&B**

+ TECHNOLOGY + PERFORMANCES + SIMPLICITY

iteco  new range

series
IT
80
90
122
230



iteco 
HUBARBEITSBÜHNEN
BIELEFELD 

ITECO SpA 46020 PEGOGNAGA (MN) ITALIA Via S. Francesco D'Assisi, 8 Tel. +39 0376 554011 Fax +39 0376 559855

Kantstrasse 29 a, 44627 Herne, Tel. 0049-2323-935433, Fax.: 0049-2323-935435, e-mail info@hubarbeitsbuehnen-bielefeld.de, www.itecolift.de

www.itecolift.it
info@itecolift.it

Kran & Bühne

DAS MAGAZIN
FÜR KRAN- UND
ARBEITSBÜHNEN-
ANWENDER



Ihr Vorteil!

Um leistungs- und wettbewerbsfähig zu bleiben, benötigt die Industrie gerade bei härteren Marktbedingungen hochqualifizierte und ihre Märkte betreffende Informationen. Diesem Verlangen kommt *Kran & Bühne* mit praxisorientierten Artikeln nach, die dem Leser helfen, fundierte Entscheidungen zu treffen. Die Artikel werden von einem erfahrenen, international und in Deutschland tätigen Journalistenteam verfasst. *Kran & Bühne* liefert dem Leser harte Fakten darüber, welche Ausrüstung für welche Einsätze geeignet ist, sowie Neuigkeiten und Baustellenberichte.

Abonnieren Sie jetzt einfach und bequem!

per Fax: (0761) 88 66 814

oder per Post: Kran & Bühne · Sundgaullee 15 · D-79114 Freiburg

Tel.: (0761) 89 78 66-0 · Fax (0761) 88 66 814

E-Mail: info@Vertikal.net · www.Vertikal.net

Abonnieren Sie jetzt einfach und bequem!

Ja, ich abonniere *Kran & Bühne* für ein Jahr (8 Ausgaben) für € 26,00 (inkl. 7% MwSt.) bei Haus (bzw. € 28,00 für Abonnenten außerhalb Deutschlands).

• Name/Vorname: _____
 • Firma: _____
 Umsatzsteuernummer (nur bei Firmen): _____
 • Straße/Postfach: _____
 • Postleitzahl/Ort: _____
 • Land: _____
 • Tel.: _____
 • Fax: _____
 • E-Mail-Adresse: _____
 • 1. Unterschrift des Abonnenten: _____

Ich wünsche folgende Zahlungsweise:
 bargeldlos per Banküberzug (nur in Deutschland)
 gegen Rechnung

• Kontonummer: _____
 • Bankleitzahl: _____
 • Geldinstitut: _____
 • Firma: _____
 • Postleitzahl/Ort: _____

Hiermit bestätige ich, dass die Abbuchung des jährlichen Abo-Betrages von € 26,00 für o.g. Firma/Anschrift vorgenommen werden kann.

• 2. Unterschrift des Abonnenten: _____

Vertikal
net

Widerrufgarantie: Das Abonnement kann jederzeit und ohne Angabe eines Grundes widerrufen werden. Die Kosten für nicht zugestellte Ausgaben werden zurückerstattet.

Die richtigen Kontakte 2006

**Kran & Bühne-Händlerliste für
Deutschland,
Österreich und
die Schweiz**

Kran und Bühne hat für Sie wieder die Ansprechpartner der wichtigsten Hersteller in Deutschland, Österreich und der Schweiz recherchiert. Unsere Händler-Liste soll und wird Ihnen oft langes Suchen ersparen. Ort und Telefonnummer der Vertriebspartner sehen Sie auf einen Blick. Und sollte sich mal eine Anschrift ändern – die hier veröffentlichten sind natürlich alle auf dem aktuellen Stand (Februar 2006) – freut sich der Vertikal Verlag auf Ihren Anruf: 0761 / 8978 660.



Die richtigen Ansprechpartner 2006

Deutschland



Hersteller	Händler/Kontakt Adresse; Telefon		
Aichi	Aichi Sales Office BV NL- 4906 Oosterhout; 0031-162/431543	CTE	Industrielift GmbH 83209 Prien; 08051/967761
Airo	Airo piattaforme I-42045 Luzzara; 0039-0522/977365	Denkalift	Rothlehner Arbeitsbühnen 84323 Massing-Oberdietfurt; 08724/960113
Alimak Hek	Alimak Hek GmbH 75031 Eppingen; 07262/91490	Dino Lift	Hematec Arbeitsbühnen 01127 Dresden; 0351/8975500
Atlas-Terex	Atlas-Terex 27751 Delmenhorst; 04221/4910	Effer	Apik GmbH 76646 Bruchsal; 07251/38540
Bison-Palfinger	Bison-Palfinger 83404 Ainring; 08654/4774120	Esda	Esda Fahrzeugwerke 37079 Göttingen; 0551/38590
Bobcat	Bobcat Infozentrale 30856 Laatzen; 0511/221011	Eurogru	Eurogru Service MSB GmbH 64390 Erzhausen; 06150/82036
Böcker	Böcker 59368 Werne; 02389/79890	Falck Schmidt	Conmac 30179 Hannover; 0511/963520
Bollhalder	Bollhalder Industrielogistik CH-8570 Weinfelden, 0041-71/6226090	Fassi	Fassi Ladekrane GmbH 63584 Gründau; 06051/91210
Bronto Skylift	Bronto Skylift Deutschland GmbH 47809 Krefeld, 02151/521324	F.LLI Ferrari	Weha Ludwig Werwein 86343 Königsbrunn; 08231/60070
Cela	Weiland Hebetchnik 68623 Lampertheim; 06202/944960	Geda	Geda Dechentreiter 86663 Asbach-Bäumenheim; 0906/98090
Conducta	Conducta München 82538 Geretsried; 08171/21960	Genie	Genie Germany 28832 Achim/Bremen; 04202/88520
Cormach	F.A.S. Krantechnik 68000 Mannheim; 0621/728400	Genie (Alugeräte)	Norbert Wienold GmbH 48488 Emsbüren; 05903/93940
		Grove	Deutsche Grove GmbH 40764 Langenfeld; 02173/89090



SKYJACK
ELEVATING WORK PLATFORMS

Neue Höhen Erreichen



**Innovativ,
Verlässlich und
Kosteneffizient**



Skyjack Europe
European Headquarters
Glovers Meadow

Maesbury Road Industrial Estate
Oswestry, Shropshire, England, SY10 8NH

Tel: +44 (0) 1691 676235 Fax: +44 (0)1691 676239
www.skyjackeurope.com www.skyjackinc.com

GSR	Rothlehner Arbeitsbühnen 84323 Massing; 08724/96010
Haulotte	Haulotte GmbH 79189 Bad Krozingen-Hausen; 07633/806920
Hiab	Hiab GmbH 30851 Langenhagen; 0511/77050
Hitachi	Hitachi Construction Machinery (Europe) N.V. 60528 Frankfurt; 069/67733145
Iteco	Carsten Bielefeld 44627 Herne; 02323/935433
Jakob Fahrzeugbau	Jakob Fahrzeugbau CH-8586 Engishofen; 0041-71/4116760
JCB	JCB GmbH 51147 Köln; 02203/92620
JLG	JLG Deutschland GmbH 27721 Ritterhude; 0421/6935010
König	König Baumaschinen Vertrieb 53567 Asbach; 02683/91720
Kobelco	Kobelco Cranes Europe Ltd. NL-1332 AW Almere; 0031-36/5495510
Klütsch/Valla	Klütsch GmbH 47259 Duisburg; 0203/784878
KSD	KSD- Kransysteme 66482 Zweibrücken; 06332/92180
Leguan Lifts	Avant Tecno Deutschland GmbH 64859 Eppertshausen; 06071/980655
Liebherr	Liebherr-Werk Ehingen GmbH 89582 Ehingen; 07391/5020
Liebherr	Liebherr-Werk Biberach GmbH 88396 Biberach; 07351/410
Lift Systems	Inkra GmbH 74629 Pfedelsbach; 07941/8325
Maeda	Conmac 30179 Hannover; 0511/963520
Magtrol	Magtrol GmbH 60327 Frankfurt/M.; 069/9778170
Mammoet	Mammoet GmbH 06237 Leuna; 03461/432688
Manitowoc	Deutsche Grove GmbH 40764 Langenfeld; 02173/89090
Manitou	Manitou Deutschland GmbH 61239 Ober-Mörlen; 06002/91990
MEC	Power-Lift GmbH 40699 Erkrath; 0211/1674316
Merlo	Merlo Deutschland GmbH 28217 Bremen; 0421/39920
Niftylift	Niftylift Ltd. Milton Keynes MK13 0ER; 0044-1908/223456
Omme	Omme GmbH 30855 Langenhagen; 0511/ 978 101-0
Ormig	H. Bliedung 24558 Henstedt-Ulzburg; 04193/3443
Palfinger	Palfinger GmbH 83404 Ainring; 08654/4774119
Potain	Deutsche Grove GmbH 40764 Langenfeld; 02173/89090

Ansprechpartner

Rösler	Rösler Software-Technik 28816 Stuhr; 0421/8022700
Ruthmann	Anton Ruthmann GmbH & Co. KG 48712 Gescher-Hochmoor; 02863/2040
Scaninter AG	Scaninter Deutschland 65549 Limburg; 06431/400638
Sennebogen	Sennebogen Maschinenfabrik GmbH 94315 Straubing; 09421/5400
Spierings Kranen	Spierings Kranen, Ralf van der Linde 46397 Bocholt; 0177/5685037
Swisslift	Hydrokran GmbH 79801 Hohentengen; 07742/7071
Tadano Faun	Tadano Faun GmbH 91205 Lauf a.d. Pegnitz; 09123/9550
Terex-Demag	Terex-Demag GmbH & Co. KG 66482 Zweibrücken; 06332/830
Teupen	Teupen Maschinenbau GmbH 48599 Gronau-Epe; 02562/81610
Time	Time Deutschland Versalift GmbH 30459 Hannover; 0511/4108526
UpRight	UpRight International 50733 Köln; 0221/1706527
Valla	KHK Ing. GmbH 47259 Duisburg; 0203/784878
Wolffkran	Wolffkran GmbH 74076 Heilbronn; 07131/98150
Wumag	Wumag Elevant GmbH 47809 Krefeld; 02151/5260

Schweiz



Hersteller	Händler/Kontakt Adresse; Telefon
Aichi	Aichi Sales Office BV NL- 4906 Oosterhout; 0031-162/431543
Airo	Airo piattaforme I-42045 Luzzara; 0039-0522/977365
Alimak Hek	Alimak Hek GmbH D-75031 Eppingen; 0049-7262/91490
Atlas-Terex	Mobas AG 9501 Wil; 071/9293231
Bison-Palfinger	Rosenbauer AG 8154 Oberglatt; 043/4111208
Bobcat	Bobcat Infozentrale D- 30856 Laatzen; 0049-511/221011
Böcker	Böcker Schweiz AG 4665 Oftringen; 056/2881035
Bollhalder	Bollhalder Industrielogistik 8570 Weinfelden; 071/6226090
Bronto Skylift	Bronto Skylift AG 8153 Rümlang; 041/18188040
Conducta	Conducta AG 8409 Winterthur; 052/2345151
CTE	Rosenbauer AG 8154 Oberglatt; 043/4111208



Power-Lift GmbH

Otto-Hahn-Str. 3 D-40699 Erkrath
Tel: +49(0)211 1674316 Fax: +49(0)211 1674318
www.power-lift.de info@power-lift.de



Grosser Vorrat an neuen Scherenbühnen

Neue und gebrauchte Arbeitsbühnen

MEC Vertriebspartner

Instant Gerüstsysteme
Sumner Montagelifte

Ersatzteile für: UpRight, MEC, Genie,
JLG, Nifty, Snorkel uvm

Service, Wartung, Reparatur



SPS

SCHMIDT PARTS SUPPLY
Ersatzteile & Zubehör für Hubarbeitsbühnen



Tel. 0471 9022763
Fax 0471 9022764
Bitte fragen Sie an
E mail: spsbhv@t-online.de

Am Lunedeich 110a
27572 Bremerhaven

Denkalift	SkyAccess 4304 Giebenach/Basel; 061/8132222	JCB	Jaquet S.A. 1337 Vallorbe; 021/8432211
Dino Lift	UP AG 8910 Affoltern; 01/7634060	JLG	Stirnemann AG 4601 Olten; 062/2059511
Effer/Solge	Hodel AG 6022 Grosswangen; 041/519805420	Klaas	Schuler & Schlömmer 6403 Küssnacht; 041/8507744
Esda	Schuler & Schlömmer 6403 Küssnacht; 041/8507744	Klütsch/Valla	K.H. Klütsch D 47259 Duisburg; 0049-203/784878
Fassi	Fassitec AG 5620 Bremgarten; 056/6482130	König	Emil Huggler AG 5034 Suhr; 062/8550455
Geda	Geda Dechentreiter D-86663 Asbach-Bäumenheim; 0049-906/98090	Kobelco	Kobelco Cranes Europe Ltd. NL-1332 AW Almere; 0031-36/5495510
Genie	UP AG 8910 Affoltern; 01/7634060	Kran + Hydraulik	Kran + Hydraulik AG 8317 Tagelswangen; 052/3551060
Grove	Stirnemann AG 4601 Olten; 062/2059511	KSD	Wolffkran Schweiz AG 8108 Dällikon; 044/8476080
Haulotte	Haulotte GmbH D- 79189 Bad Krozingen-Hausen; 0049-7633/806920		Brunner Kranservice 6318 Walchwil; 041/9215972
Hitachi	Probst Maveg AG 3250 Lyss; 032/3870808	Leguan Lifts	Aggeler AG 9314 Steinbrunn; 071/4772828
Iteco	UP AG 8910 Affoltern; 01/7634060		Arbu AG 4665 Oftringen; 062/7981212
Jakob Fahrzeugbau	Jakob Fahrzeugbau 8586 Engishofen; 071/4116760	Liebherr	Liebherr Baumaschinen AG 4852 Rothrist; 062/7858111

Rufen Sie noch heute ein zertifiziertes Schulungsunternehmen in Ihrer Nähe an.

Sind Ihre Mitarbeiter
richtig ausgebildet ?

Riskieren Sie nichts!

Bundesweit



RUTHMANN
HIGHquality

Tel.: 02863/204-338 Fax: 02863/204-212
Email: vertrieb@ruthmann.de
www.ruthmann.de

STEIGER®
LKW Hubarbeitsbühnen



Bundesweit



ARBEITSSICHERHEIT & ARBEITSMEDIZIN

Ingenieurbüro Dipl.-Ing. H.
DIEMER

Tel.: (0 63 21) 96 81 42 · Fax (0 63 21) 96 81 43
Email: info@diemer-ing.de
www.diemer-ing.de



Ihre Firma könnte hier auch stehen

Sollte Ihre Firma auf dieser Seite mit aufgelistet werden,
dann wenden Sie sich bitte an den Vertikal Verlag:

Karlheinz Kopp

Tel.: (0761) 89 67 66-15 · Fax: (0761) 88 66 814
E-mail: khk@vertikal.net
www.vertikal.net

Netherlands/Germany/Belgium and Luxembourg



OMNITALENT

international IPAF training centre

Netherlands/Germany/Belgium and Luxembourg
OmniTalent trainings for tele-reacher/forklifts/mini-cranes

Go to the best WWW.OMNITALENT.INFO



Riskieren sie nichts! Buchen Sie noch heute einen Kurs!

All diese Trainingszentren bieten IPAF anerkannte und geprüfte Kurse für Anwender von Arbeitsbühnen an.
Die Europäische Direktive verlangt adäquat ausgebildetes Personal bei der Bedienung von Maschinen.

Sollte Ihre Firma auf dieser Seite mit aufgelistet werden, dann wenden Sie sich bitte an den Vertikal Verlag » www.Vertikal.net

Vollständige Liste auf
www.ipaf.org

Ansprechpartner

Lift Systems	Inkra GmbH D- 74629 Pfedelsbach; 0049-7941/8325
Unic	Theo Senn AG 4665 Oftringen; 062/7885667
Magtrol	Magtrol SA 1701 Fribourg; 026/4073000
Manitowoc	Deutsche Grove GmbH D-40764 Langenfeld; 0049-2173/89090
Niftylift	Niftylift Ltd. GB-Milton Keynes MK13 0ER; 0044-1908/223456
Omme	ARBU AG 4665 Oftringen; 062/7981212
Palfinger	Rosenbauer AG 8154 Oberglatt; 043/4111212
Potain	Stirnemann AG 4601 Olten; 062/2059511
Rösler	Skyaccess AG 4304 Giebenach; 061/8132222
	Stirnemann AG 4600 Olten; 062/2059569
Ruthmann	Hubitec AG 8302 Kloten; 043/2554200
Sennebogen	Rohrer-Marti AG 3052 Zollikofen; 031/9103040
Skyjack	SkyAccess 4304 Giebenach/Basel; 061/8132222
Spierings Kranen	Ralf van der Linde D- 46397 Bocholt, 0049-177/5685037
Swisslift	Hydrokran AG 8600 Dübendorf; 01/8821900
Tadano Faun	Probst Maveg SA 3250 Lyss; 032/3870835
Terex-Demag	Oskar Meier 8307 Effretikon; 079/4032756
Teupen	Stirnemann AG 4601 Olten; 062/2059511
Time	Rosenbauer AG 8154 Oberglatt; 043/4111208
UpRight	Schuler & Schlömmer 6403 Küssnacht; 041/8507744
Unic	Theo Senn AG 4665 Oftringen; 062/7885667
Wolffkran	Wolffkran Schweiz AG 8108 Dällikon; 044/876000
Wumag	UP AG 8910 Affoltern; 01/7634060

Österreich



Hersteller	Händler/Kontakt Adresse; Telefon
Aichi	Aichi Sales Office BV NL- 4906 Oosterhout; 0031-162/431543
Airo	Airo piattaforme I-42045 Luzzara; 0039-0522/977365

The place to find German,
Austrian and Swiss
rental companies

» www.Vertikal.net/Vermieter

Vertikal.net/Vermieter

Hier finden Sie deutsche,
österreichische und
schweizer Vermietfirmen

» www.Vertikal.net/Vermieter

Erdbau
Vermietung
Hebezeuge und Fördermittel
Transportwesen
Straßenbau
Bergbau und Steinbrucharbeiten / Baustoffe
Motoren
Kompressoren
Bauwirtschaft
Topografie / Engineering
Beton / Schalungs- und Gerüstbau
Abbrucharbeiten
Recycling und Rückgewinnung / Verwertung
Bohrungen und Tiefbohrungen



▶ 1.500 Aussteller
▶ über 45 Länder
▶ 350.000 m²
Ausstellungsfläche

2006 das Welt-Treffen für Bauwirtschaft und Tiefbau

Reservieren Sie Ihre Gratis-Eintrittskarte
unter www.intermat.fr

unter Angabe des Einladungs-Codes: PB ALL11WWS 

INTERMAT

Internationale Fachmesse für Ausrüstungen und Verfahren im Hoch- und Tiefbau und in der Baustoffindustrie

2006

www.intermat.fr

Vom 24. bis 29. April
Paris Nord - Villepinte - Frankreich

UMT GmbH

Wortinger Str. 30 - 50668 Köln

Tel. +49 221 13 05 09 02 - Fax: +49 221 13 05 09 01

E-mail: info@umt.de



INTERMAT, a trade show organized
by the Exposition Network
www.exposium.fr

Alimak Hek	Alimak Hek GmbH D- 75031 Eppingen; 0049-7262/91490	Kran + Hydraulik	Walser GmbH 6830 Rankweil; 05522/77290
Atlas-Terex	J.Schemitsch Fahrzeugbau 8405 Graz-Seiersberg; 0416/281569	Klütsch/Valla	K.H. Klütsch D- 47259 Duisburg; 0049-203/784878
Bison-Palfinger	Kuhn Ladetechnik GmbH 4840 Vöcklabrück; 07672/725320	Leguan Lifts	Leguan Lifts Tauber Loeben; 03842/23120
Bobcat	Bobcat Infozentrale D- 30856 Laatzen; 0049-511/221011	Liebherr	Liebherr-Werk Bischofshofen GmbH 5500 Bischofshofen; 06462/8880 Liebherr-Werk Nenzing GmbH 6710 Nenzing; 055/256060
Böcker	Gemba 1120 Wien 12; 01/18158553	Lift Systems	Inkra GmbH D- 74629 Pfedelsbach; 0049-7941/8325
Bollhalder	Bollhalder Industrielogistik CH-8570 Weinfelden, 0041-71/6226090	Maeda	Ing. Leeb GmbH 3335 Weyer; 07355/84780
Bronto Skylift	Peter Zechmeister 4061 Pasching, 0664/3002734	Manitou	Alpina Kranverleih 1230 Wien, 01/6160546
Conducta	Dreger GmbH 8020 Graz; 0316/7185050	Manitowoc	Deutsche Grove GmbH D- 40764 Langenfeld; 0049-2173/89090
CTE	Industrielift GmbH D-83209 Prien; 0049-08051/962566	Merlo	Mauch Ges.m.b.H 5274 Burgkirchen; 07724/2107
Denkalift	Rothlehner Arbeitsbühnen 8055 Graz; 0316/297363	Niftylift	Niftylift Ltd. GB- Milton Keynes MK 13 0ER; 0044-1908/223456
DinoLift	Hematec Arbeitsbühnen GmbH 2000 Stolkerau; 0376/ 9349967	Ormig	Ing. Leeb GmbH 3335 Weyer; 07355/84780
Effer/Solge	Zaunrith GmbH 4873 Frankenburg; 07683/8300 Marte Fahrzeugbau 6850 Götzis; 05523/525250	Palfinger	Kuhn Ladetechnik 4840 Vöcklabrück; 076/72725320
Esda	Dornlift Ges.m.b.H 6923 Lauterach; 05574/73688	Potain	Deutsche Grove GmbH D- 40764 Langenfeld; 0049-2173/89090
Fassi	Kogler Krantechnik GmbH 9020 Klagenfurt; 0463/425700	Rigo Autogru	Christian Härtl 6700 Bludenz; 0552/ 33836
F.LLI Ferrari	Weha Ludwig Werwein D-86343 Königsbrunn; 0049-8231/60070	Rösler	Rothlehner Arbeitsbühnen Ges. m.b.H. 8055 Graz; 0316/297363
Geda	Geda Dechentreiter D-86663 Asbach-Bäumenheim; 0049-906/98090	Ruthmann	Ruthmann Austria Ges.m.b.H 8143 Dobl; 03136/55350
Genie	Genie Germany D- 28832 Achim/Bremen; 0049-4202/88520	Sennebogen	F.Berger GmbH & Co. KG 4690 Schwanenstadt;
Genie (Alugeräte)	Klik Bühnensysteme 1072 Wien; 02252/53921	Skyjack	Skyjack Europe GB-Oswestry SY 10 8 NH; 0044-1691/676235
Grove	Deutsche Grove GmbH D- 40764 Langenfeld; 0049-2173/89090	Spierings Kranen BV	Ralf van der Linden D-46397 Bocholt; 0049-177/5685037
GSR	Rothlehner Arbeitsbühnen 8055 Graz-Neuseiersberg; 0316/ 297363	Swisslift	Hydrokran GmbH D-79801 Hohentengen; 0049-7742/7071
Haulotte	Haulotte GmbH D-79189 Bad Krozingen-Hausen; 0049-7633/806920	Tadano Faun	Ing. Fritz Kohlschein & Sohn Ges.m.b.H. 2351 Wiener Neudorf; 02236/60941
Hitachi	Baumaschinen Handel GmbH 1140 Wien; 01/5772288	Terex-Demag	Demag Cranes & Components 5020 Salzburg ; 0662/88906126
Iteco	Carsten Bielefeld D-44627 Herne; 0049-2323/935433	Teupen	Alpina Kranverleih GmbH 1230 Wien; 01/6160544
Jakob Fahrzeugbau	Jakob Fahrzeugbau CH-8586 Engishofen; 0041-71/4116760	UpRight	Frick & Kronfellner-Kraus GmbH 8041 Graz-Thondorf; 0316/407527
JCB	Terra Maschinen GmbH 2331 Vösendorf; 01/690010	Wolffkran	Wolffkran Österreich 2326 Lanzendorf, 02235/42021
JLG	Maltech 1232 Wien; 01/6162244	Worldlift/Falck-Schmidt	Rothlehner Arbeitsbühnen Ges. m.b.H. 8055 Graz; 0316/297363
Kobelco	Kobelco Cranes Europe Ltd. NL-1332 AW Almere; 0031-36/5495510	Wumag	Horst Sieghardt Ges.m.b.H. 2344 Maria Enzersdorf/Geb.; 02236/26256

Zur AG gewachsen

Im Laufe der letzten Jahre sind beim Familienunternehmen Böcker etliche weitere Unternehmungen hinzugekommen. Nun wurden diese unter einer Aktiengesellschaft zusammengefasst. Rüdiger Kopf über die Hintergründe.



Der neue Vorstand (v.l.) Jens te Kaat, Robert Böcker und Carsten Spiegel

Trotz rauer Zeiten hat sich im nordrhein-westfälischen Werne das Familienunternehmen Böcker rege entwickelt. Nachdem im vergangenen Jahr Steinweg übernommen wurde und zudem weitere Firmen wie Used-Lift und Handelsvertretungen in anderen europäischen Ländern gegründet wurden, galt es nach einem passenden Rahmen zu suchen. Aus diesem Grunde wurde nun zu Jahresbeginn die Böcker AG gegründet, in die die etlichen Unternehmungen eingegliedert wurden. Mitglieder des neuen Vorstands sind neben Robert Böcker, Vorsitzender und zuständig für Vertrieb und Marketing, Jens te Kaat, Entwicklung und Beschaffung, sowie das Trio neu ergänzend Carsten Spiegel, Finanzen und Controlling.



Das neue Logo der Böcker AG – The Lifting Group

„Wir schaffen damit völlig neue Perspektiven und Synergieeffekte, ohne die typischen kurzen Entscheidungswege eines Familienunternehmens aus der Hand zu geben“, erklären die drei Vorstandsmitglieder unisono.

Von der AG verspricht sich der Vorstandsvorsitzende zahlreiche Vorteile. Dazu gehören neben der klaren Außendarstellung und der Optimierung von Produktionsauslastungen auch die Verbesserung der Kapitalbeschaffung. Das gesamte Portfolio – von den Alukranen über den ALP-Liften, Bauaufzügen, Mastkletterbühnen, Zubehörbedarf und vielem mehr – kann nun unter einem Logo vermarktet werden.

Der Gesamtumsatz der Gruppe ist im vergangenen Jahr auf 38 Millionen Euro angewachsen. Für 2006 liegt bereits „ein sehr guter Auftragsbestand“ vor und die Verantwortlichen gehen von mehr als 40 Millionen Euro Umsatz aus. Zu den Tochterfirmen der Böcker AG gehören die Böcker Kran- und Aufzugstechnik, die Steinweg Böcker Baumaschinen, die Robert Böcker Mietservice

sowie deren zugeordnete Brands Used-Lifts und Mobil-Lifter und die verschiedenen Auslandsvertretungen. Jüngstes Mitglied ist die Böcker USA mit Sitz in San Francisco, die im Februar 2006 eröffnet worden ist. Mehr als 260 Mitarbeiter, davon 28 Auszubildende sind bei Böcker beschäftigt. Gerade die Ausbildung ist ein Herzensanliegen von Robert Böcker: „Es ist unsere Pflicht jungen Menschen einen Ausbildungsplatz anzubieten.“

Mit der neuen Aktiengesellschaft ist aber ein Stück weit die Integration der unterschiedlichen Betriebe abgeschlossen. So ist die Produktion der Steinweg-Produkte vom ehemaligen Standort an den Sitz von Böcker umgesiedelt worden. Die Mitarbeiter, jahrelang für Wettbewerber tätig, sind nun nicht nur unter einem Dach zusammengeführt worden sondern auch – dank der neuen

Gesellschaftsform – in eine Firma integriert worden.

Am Standort Werne stehen 66.000 Quadratmeter Fläche zur Verfügung. Davon werden 30.000 Quadratmeter für die Produktion und 2.600 Quadratmeter für Administration genutzt. Darüber hinaus wurde denn auch gleich noch die Ausstellungshalle frisch renoviert. „Jetzt ist alles so wie es sein soll“, resümiert denn auch Robert Böcker.

K&B



...über Personenlifte bis hin zu...



Vom Alukran...



...Mastkletterbühnen ist unter der Böcker AG vereint.

Neuer Hersteller in Deutschland

Geschäftsführer Andreas Becker, durch Jahre bei TKD und Liftlux „alter Hase“ in der Branche, startet gleich mit zwei Maschinen: einer Schere und einem

selbstfahrenden Teleskop. Die elektrische Schere verfügt über folgende Daten: 10,4 Meter Arbeitshöhe bei nur 0,98 Metern Breite. Tragkraft auf der Plattform über den gesamten Bereich 350 Kilogramm, was dieses neue Modell nach Aussagen von Becker von am Markt erhältlichen Wettbewerbsgeräten unterscheidet. Die neue Maschine soll ab Mai diesen Jahres auch in einer Ausführung mit zwölf Metern Arbeitshöhe lieferbar sein.

Besonders stolz ist man im 20 Mitarbeiter umfassenden Betrieb in Kronau allerdings auf die neue Teleskopmaschine, die in zwei Ausführungen produziert werden soll. Zum einen gibt es ein T 22 J- genanntes Modell, welches über 22,32 Meter Arbeitshöhe sowie 19,2 Meter seitliche Reichweite verfügt. Hier ist ein zwei Meter Jib integriert. Wenn man diesen entfernt und an der Teleskopmastspitze, der im übrigen zur Stabilitätssteigerung ein achteckiges Profil aufweist, die Plattform montiert, erhält man das Gerät „T 20 5/K“ mit 20,37 Metern Arbeitshöhe und einer Plattform, die 250 Kilogramm tragen kann und mittels zweier Verlängerungen auf eine stattliche Breite von fünf Metern kommt. Diese enorme nutzbare Plattformbreite war einer der Kaufgründe, der die Firma Kors aus Willemsoord, Niederlande, dazu bewog, sich die erste Maschine gleich nach Fertigstellung zu sichern und mit in die Niederlande zu nehmen. „Wir arbeiten in Holland sehr viel und gerne mit breiten Plattformen, weil Fassaden- und auch Dämmarbeiten sich am besten mit ihnen ausführen lassen“, so Johann J. Kors über seine Kaufentscheidung, die er nach ausgiebigen Tests fällte. Diese bewogen ihn auch zu einer weiteren euphorischen Aussage über das neue Teleskop: „Das ist die stärkste Maschine auf dem Markt“. Kors ist so von der Leistungsfähigkeit der T 22 J überzeugt, dass er die erste Maschine davon nach der Erledigung der ersten Aufträge auf

Es gibt einen neuen Hersteller für Arbeitsbühnen in Deutschland: H.A.B., Kronau, bisher für Service und Reparaturen an Fremdgeräten zuständig, produziert ab sofort selbst. Jürgen Hildebrandt berichtet.



Neue Schere und Teleskopmaschine aus deutscher Produktion



Die erste Maschine geht in die Niederlande (v.li.): Johann Kors, Andreas Becker; auf der Plattform: Evi Kors und Valentina Becker.

eine Vorfahrt durch die Niederlande schicken wird und demnächst dort als H.A.B.-Vertragshändler fungiert.

Deutschland als

Standort unattraktiv?

Was bringt einen Unternehmer dazu, aufwändige Entwicklungs- und Zulassungsarbeit zu leisten und in einem

scheinbar übersättigten Markt gleich mehrere neue Maschinen auf den Markt zu bringen? Und das noch dazu am „teuren“ Standort Deutschland? Andreas Becker betont, dass seine Maschinen auch vom Preis her durchaus konkurrenzfähig sind – und zudem „zu 90 Prozent aus in Deutschland produzierten Teilen“ bestehen. Zum einen ist es natürlich der Ehrgeiz desjenigen, der die Branche aus dem „Eff-Eff“ kennt und daher wissen sollte, wie es geht, natürlich auch aus der langjährigen Reparatur- und Servicetätigkeit aller Marken und Fabrikate. „Die Nachfrage war und ist jedenfalls vorhanden. Unser Vorteil ist, dass wir als kleines Unternehmen auch Sonderwünsche der Kunden erfüllen können“, so Becker. Eine H.A.B. sollte zudem nach eigenem Bekunden innerhalb von drei Monaten nach Bestellung auslieferbereit sein. Man rechnet sich in Kronau also durchaus Chancen aus, nun auch im Konzert der Hersteller eine, wenn auch kleine, Rolle zu spielen. So ist nach Aussagen des Firmenchefs schon bald mit weiteren Modellen zu rechnen; so sollen auf den diesjährigen Platformers Days, wo man sich erstmals einer breiteren Fachöffentlichkeit präsentieren möchte, wieder Neuheiten vorgestellt werden. Die Service- und Reparaturtätigkeit für Maschinen aller Marken und Hersteller wird übrigens weitergeführt, ein Standbein, auf das man auch als Hersteller nicht verzichten möchte.

Zu schade zum Verschrotten

Einsam und verlassen rostet diese Bühne auf Kastenwagen auf einem französischen Autofriedhof vor sich hin. Sicher hat sie viele Jahre ihren Dienst ohne Murren verrichtet, bis sie, vielleicht wegen eines Defektes, dessen

Reparatur nicht mehr lohnte, einem moderneren Modell weichen musste. Viele Geschichten kann man sich zu ihrer Geschichte, ihrer möglichen Vergangenheit, ihrem „Leben“, ausdenken und vorstellen. Immerhin hat sie

noch nicht das Schicksal der neben und um sie herum stehenden ausrangierten Fahrzeuge teilen müssen, die nach und nach verschrottet wurden. Sie steht noch da und rostet einer mehr als ungewissen Zukunft entgegen.



Manchmal ist es unmöglich, eine Brücke vor Ort zu bauen. In solchen Fällen muss sie in der Nähe oder am Ufer konstruiert und dann in ihre Endposition bewegt werden. Jüngstes Beispiel: Diese Eisenbahnbrücke in Brüssel. Mit einer Länge von 140 Metern und einem Gewicht von über 1600 Tonnen wurde sie über eine Reihe schon vorhandener Schienen gezogen. Enerpac wurde beauftragt, die Bewegung und die bei der Bewegung auftretenden Kräfte mit einem digitalen „Synchronhubsystem“ aus Hydraulikzylindern zu überwachen und gegebenenfalls Korrekturen durchzuführen.

Ulm, an die indische Raumfahrtbehörde. Sie besteht aus zwei miteinander gekoppelten Einzelfahrzeugen, 76 Räder tragen dabei die Last von 496 Tonnen, die sich aus Nutzlast und Fahrzeugeigengewicht ergibt. Die Ladefläche ist 29 Meter lang und 4,5 Meter breit. Über die in den Pendelachsen integrierten Hydraulikzylinder kann der Transporter seine Ladefläche um etwa 700 Millimeter anheben.



sechs Meter hoch heben kann. Die Fahrgeschwindigkeit lässt sich über ein so genanntes Inchpedal bis auf den Stillstand der Maschine herunterregeln, ohne dabei die Motordrehzahl und damit die Hydraulikleistung zu verringern. Voll austeleskopiert wird eine Ausladung von 3, 2 Meter erreicht.



Michelin stellt zur Intermat Paris einen neuen Reifen für Mobilkrane zwischen 35 und 600 Tonnen vor. Die genaue Bezeichnung: 445/95 R 25 X-Crane AT. Dieser soll geeignet sein für alle Mobilkrane von zwei bis zwölf Achsen, die sowohl auf der Straße als auch im Gelände bewegt werden. Auf der Straße (zugelassen bis 80 km/h bei einer Belastung von maximal 6,7 Tonnen pro Rad) soll er für bessere Fahreigenschaften (Abrollkomfort) sorgen. Der Hersteller verspricht eine um 20 Prozent längere Laufleistung gegenüber dem Vorgängermodell (Michelin 16.00 R 25 XGC), auf nasser Straße soll sich zudem der Bremsweg signifikant verkürzen.



Eine Spezialtransporter-Kombination für den Transport von Raketenantriebsstufen lieferte Kama,

Vom 27. bis 30. April findet in Mailand die Logitec 2006 - Internationaler Logistiksalon - statt. Ein umfangreiches Tagungs- und Kursprogramm mit mehr als 80 Vorträgen von unabhängigen Referenten wird als fachlicher Rahmen angeboten.

Eine kompakte Ausführung eines Teleskopladers ist die Merlo P26.6, die maximal 2600 Kilogramm tragen und diese rund

Das 5000.ste Nutzfahrzeug-Getriebesystem ZF-AS Tronic von ZF wurde an den Kunden Liebherr ausgeliefert, der inzwischen 1300 seiner Krane mit diesen Getrieben ausgestattet hat. Damit konnte nur fünf Jahre, nachdem diese Technik auch für Kranfahrzeuge angeboten wird, nach Firmenangaben schon ein Marktanteil von 50 Prozent erreicht werden und eine bedeutende Position in diesem Nischenmarkt erobert werden.

Aus der Ferne

Der Erfolg eines Kran-Arbeitseinsatzes hängt davon ab, wie der Kran gesteuert werden kann. Hier setzt die neue Funkfernsteuerung von Palfinger an. Dabei können die Kunden mit Scanreco und Hetronic zwischen zwei miteinander kompatiblen Produkten von renommierten Herstellern frei wählen. Dazu wird die Rückmeldeeinheit (LED) in Verbindung mit Paltronic 50 serienmäßig angeboten. Über die Kran-Software „Paldiag“ können die

Bedienhebel den individuellen Wünschen entsprechend mit Steuerungsfunktionen belegt werden. Ebenso ist es möglich, die Endgeschwindigkeiten der einzelnen Funktionen zu definieren, es lassen sich auch die Start-/Stop-Anlaufampen individuell programmieren. Für die Sicherheit besteht die Möglichkeit, pro Funktion verpflichtende „Zweihand-Kombinationen“ fest-



zulegen – sprich, es müssen vom Kranfahrer mindestens zwei Tasten aktiviert werden, um bestimmte Manöver ausführen zu können. Zusätzlich lässt sich die Maximal-Geschwindigkeit der unterschiedlichen Kranbewegungen in drei Stufen reduzieren.

Winden mit Druckluft

J.D.Neuhaus stellt eine druckluftbetriebene Seilwinde im Tragfähigkeitsbereich bis 750 Kilogramm vor. Der „Profi-Lifter 500“ schafft laut Hersteller in der fünften Seillage noch 500 Kilogramm. Der Motor mit integrierter Bremse benötigt keine zusätzliche Schmierung, die Abluftkühlung des Getriebes vermeidet Abkühlwartezeiten und sorgt für störungsfreien Dauerbetrieb. Das Gewicht von knapp über 29 Kilogramm macht sie nach Herstellerangaben zum „Allrounder“ und geeignet für den Einsatz On- und Offshore, in der Industrie, beim Schiffs- oder Maschinenbau sowie im Handwerk. Durch den Druckluftantrieb sind sie zudem prädestiniert für Exgefahrdete Bereiche.

Neues auf 288 Seiten

288 Seiten stark ist der SIP-Katalog 05/06, der Neues aus der Hebe-, Zurr- und Sicherheitstechnik enthält. Die SIP, eine Kooperation von einschlägigen Industriefachhändlern, stellt damit die achte Auflage ihres Werkes vor, das wieder zahlreiche Neuheiten enthält. Auch das Layout wurde nach Angaben des Anbieters weiterentwickelt, so dass der Katalog noch nutzerfreundlicher und übersichtlicher gestaltet sein soll. Speziell die Angebotspalette zum Thema Sicherheit wurde erweitert, ob das nun um persönliche Schutzausrüstungen oder besonders belastbare Anschlagpunkte geht, und entspricht damit den Anforderungen der Zeit.

Der Ladekranführer

Beim Einsatz von Ladekränen wird oft erkennbar, dass sie vom Kranführer entgegen der Betriebsanleitung des Kranherstellers über die vom Hersteller gesetzten Grenzen hinaus betrieben werden. Ferner wird oft, ohne die geltenden Arbeitsschutz- und Unfallverhütungsvorschriften zu beachten, gearbeitet. Schäden am Transportgut, dem Ladekran oder dem Trägerfahrzeug und -schlimmer - Personenschäden, sind die Folge. Dabei muss die in der Unfallverhütungsvorschrift "Krane" BGV D 6 geforderte Unterweisung von den

Unternehmern konsequent umgesetzt werden. Die Spezialbroschüre des Resch-Verlags "Der Ladekranführer" von dem erfahrenen Autor Dieter Herbst, die speziell für die Bediener dieser Fahrzeuge verfasst wurde, dient als Lernunterlage. Weitere Lehrmittel wie Folien, CD-ROMs und Testbögen für Unterweiser/Ausbilder sind hier ebenfalls erhältlich. So wird nach Angaben des Anbieters gewährleistet, dass auch der Ladekranführer eine fachlich und rechtlich einwandfreie Schulung und Unterweisung erhält.

Was nicht auf Lager ist



Das „made to order“- Programm des Lagerspezialisten SKF, Schweinfurt, fertigt spezielle Wälzlager für alle jene, die in dem schon 10000 Teile umfassenden Lagerkatalog nicht das für ihre Anwendung Passende finden. Das können sein: Lager mit kegeliger Bohrung, solche mit zusätzlichen Ring- oder Haltenuten oder Sonderfettfüllungen, Lager mit speziellen Dichtungen oder auch mit Hochleistungsbeschichtung und Wärmebehandlung. Frei nach dem Motto: was nicht auf Lager ist, wird gesondert angefertigt.

Batteriecontrolling

Die Richtlinie VDI 4463 ist als Entwurf erschienen. Es geht um Batteriecontrolling für Bleibatterien, wie sie in Flurförderfahrzeugen und auch elektrisch angetriebenen Hubarbeitsbühnen zum Einsatz kommen. Die Richtlinie zeigt den heutigen Stand der Technik auf und weist auch auf mögliche zukünftige Entwicklungen hin.

Maßgeschneidert

Einsatzspezifische Fahrzeugtreppe sowie Überstiege und elektrisch verstellbare Bühnen werden zunehmend nachgefragt. Günzburger Steigtechnik ist nach eigenen Angaben in der Lage, kundenspezifische Lösungen innerhalb von vier Wochen zu realisieren. Eine wichtige Rolle spielt dabei die gute Zusammenarbeit mit dem Handel, durch den viele Anfragen an den Hersteller herangetragen werden. Als Neuheit 2006 präsentiert Günzburger Steigtechnik Arbeitsbühnen mit motorischen Antrieben und reiht sich damit in die Riege der Scherenbühnen-Hersteller ein. Sie erleichtern Reparatur- und Reinigungsarbeiten, beispielsweise an Reise-



bussen, Bahnen und LKW, sparen Zeit und reduzieren die Absturzgefahr. Auch auf Sonderkonstruktionen gibt das Unternehmen 15 Jahre Qualitätsgarantie.

Boom für die Booms?

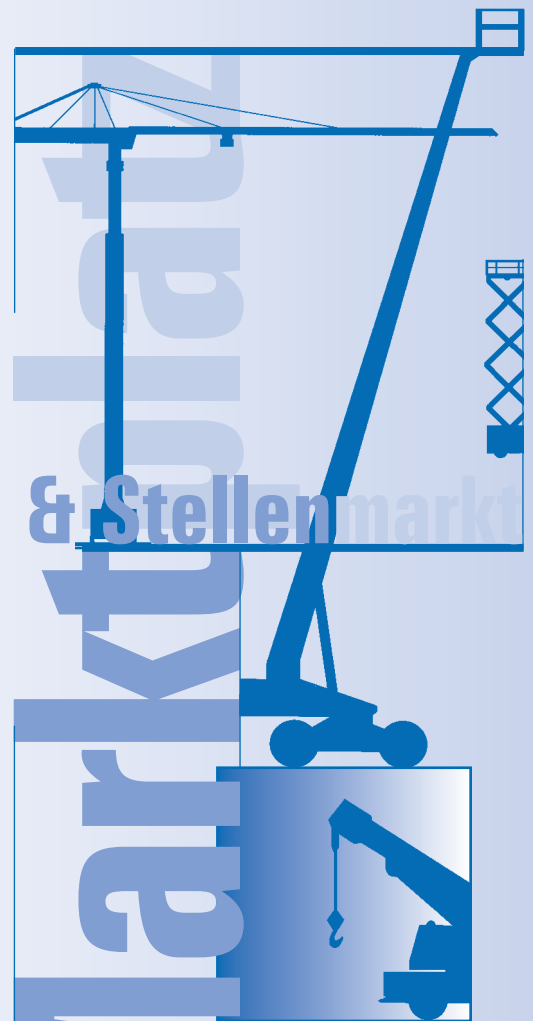
Im Frühjahr spannt nicht nur der Bauer die Rösslein an und es treiben nicht nur die Pflanzen aus, sondern normalerweise ziehen auch die Geschäfte an. Obwohl es draußen noch nicht unbedingt nach Frühjahr aussieht, sind die Tendenzen allenthalben spürbar. Und alle Prognosen – ob vom bbi oder anderen „Koryphäen“ – deuten auf ein starkes Jahr hin. Hiervon profitiert dann nicht zuletzt der Gebrauchtmärkte. Das, was der eine verkauft, braucht der andere. So gewinnen beide und der Markt bleibt in Bewegung. Also: tun Sie was gegen die Frühjahrmüdigkeit. Handeln Sie!

Vertikal
net

Suchen Sie einen Vermieter?

Informieren Sie sich unter ► www.Vertikal.net/Vermieter

Sehen & gesehen werden!



M. Stemick GmbH
Kran- u. Baumaschinenhandel

Globet
Worldwide

AN- U. VERKAUF VON GEBRAUCHTKRANE
WIR BIETEN AN:

20 t Krupp KMK 2020,	Bj. 1994	4x4x4	20,50m
25 t Demag AC 75,	Bj. 1997	4x4x4	25,00m + 13,00m
30 t PPM ATT 335,	Bj. 1998	4x4x4	30,40m + 15,00m
30 t PPM/Terex ATT 350,	Bj. 2000	4x4x4	30,40m + 15,00m
30 t Tadano AR 300,	Bj. 1993	4x4x4	25,00m + 7,00m
35 t Faun ATF 30-2L,	Bj. 2003	4x4x4	28,50m + 8,00m
35 t Liebherr LTM 1030/2,	Bj. 2004	4x4x4	30,00m
35 t PPM/Terex ATT 400/2,	Bj. 2000	4x4x4	30,40m + 15,00m
35 t Krupp KMK 3035,	Bj. 1988	6x4x6	26,00m + 13,00m
40 t Demag AC 40-1,	Bj. 1999	6x4x6	31,20m + 7,10m + 1,50m
40 t Liebherr LTM 1040	Bj. 1991	6x4x6	30,00m + 14,50m
40 t Liebherr LTM 1040/1	Bj. 2000	6x6x6	30,00m + 14,50m
40 t Faun RTF 40-3,	Bj. 2001	6x6x6	30,00m + 15,45m
50 t Grove GMK 3050,	Bj. 1998	6x6x6	38,10m + 15,00m
50 t Faun RTF 50-4,	Bj. 1990	8x6x8	39,00m + 9,80m
50 t Faun RTF 50-4,	Bj. 1989	8x6x8	39,00m + 9,80m
80 t Demag AC 80-2,	Bj. 2004	8x6x8	50,00m + 17,00m
100 t Liebherr LTM 1100/2	Bj. 2002	10x8x8	52,00m + 33,00m

TELESKOP-STRASSEN-KRANE

35 t Liebherr LTF 1030,	Bj. 1993	8x4x4	26,00m
25 t Tadano TL 250 E,	Bj. 1998	6x4x2	31,00m + 8,00m
25 t PPM C-280,	Bj. 1990	6x4x2	30,00m + 9,00m

RT-KRANE

35 t Pinguely TT 386,	Bj. 1979	4x4x4	31,00m + 9,00m
-----------------------	----------	-------	----------------

GITTER-MAST KRANE

100 t Gottwald AK 150-53,	Bj. 1980	10x6x8	43,00m
---------------------------	----------	--------	--------

Weitere Krane auf Anfrage
M. Stemick GmbH
 Kran- u. Baumaschinenhandel
 Import - Export
 D-45721 Haltern / Germany

Tel.: +49-2364 - 108203
 Fax: +49-2364 - 15546
 Mobile: +49-172-2332923
 e-Mail: info@stemick-krane.de
 Internet: <http://www.stemick-krane.de>

Import • Export

Inserieren Sie

Inserieren Sie in der Rubrik Marktplate von *Kran & Bühne* und erreichen Sie damit Käufer und Benutzer von Kranen und Arbeitsbühnen und verwandten Dienstleistungen in Deutschland, Österreich, Benelux und der Schweiz.

Kleinanzeigenverkauf

Karlheinz Kopp
 Tel: (0761) 89 78 66-0 · Fax: (0761) 88 66 814
 E-mail: info@vertikal.net

Werbematerial & Kopien
 von Inseraten bitte an:

Vertikal Verlag
Sundgaullee 15 (1. OG)
D-79114 Freiburg
 Email: info@vertikal.net



Kran & Bühne

★ Gebrauchte Maschinen ★ Ersatzteile ★ Überholung ★ Vermietung ★ Gesuche ★
 ★ Gebrauchte Maschinen ★ Ersatzteile ★ Überholung ★ Vermietung ★ Gesuche ★
 ★ Gebrauchte Maschinen ★ Ersatzteile ★ Überholung ★ Vermietung ★ Gesuche ★

Wegseil-Positionssensoren Serie WS®



HMI 2006
Halle 9, Stand G36

Messbereiche bis 60 m • Schutzart bis IP67 • Linearität bis 0,01% • Schnell und einfach zu montieren • Nur geringe Linearführung erforderlich • Kompakte Bauform • Viele Ausgangsarten • Hohe Messgeschwindigkeit

ASM

perfect in sensors.

ASM GmbH, 85452 Moosinning
www.asn-sensor.de
Info@asn-sensor.de
Tel.: 08123-986-0, Fax: -500



Unsere Leistungen kurz zusammengefasst:

- ☑ WARTUNG
- ☑ PRÜFUNG
- ☑ INSTANDSETZUNG
- ☑ ORIGINALTEILE
- ☑ VOR-ORT-MONTEURE
- ☑ ALTGERÄTE-MODERNISIERUNG
- ☑ also auch für FREMDGERÄTE
- ☑ STEIGER® FULLSERVICE

HOTLINE:

0 18 05 / 78 84 62 66



STEIGER®
LKW Hubarbeitsbühnen

www.ruthmann.de

www.wienold-lifte.de

Vakuumbhebetechnik
Flach- & Rundglas!

Norbert Wienold GmbH
Material- und Personallifte
Industriegebiet Walditz, 35 a
D-48488 Ermsbüren
Tel.: +49 (0) 59 03 - 93 94-0, Fax: -50
eMail: wienold@t-online.de

TELESCOPIC-AT+TRUCK-KRANE

25 t Krupp 25 GMT-AT, 1986
28 t Grove TMS 250 B, 1980
25/30 t Gottwald AMK 46-21, 1983
30/35 t Tadano Faun ATF 30-2, 1995
35 t Liebherr LTM 1030-2, 1999/2000
35/40 t Liebherr LTM 1035-3, 1989
40 t Liebherr LTM 1040-3, 1992
50 t Liebherr LTM 1050-4, 1995
50/55 t Grove GMK 3050, 1998
50/55 t Liebherr LTM 1050/1, 1996
70 t Krupp KMK 4070, 1992
70/80 t Grove GMK 4070/1, 2000
80/90 t TEREX Demag AC 205, 1994/95
90/100 t Tadano Faun ATF 90-4, 1997
120/135 t Tadano Faun ATF 120-5, 1999
400 t Liebherr LTM 1400, 1993
14 t TEREX Demag V 73, 1991

Tel. +49 (0) 2595-38698-0
Fax: +49 (0) 2595-38698-88
E-mail: mail@kms-cranes.com
Internet: www.kms-cranes.com

www.**Rothlehner**.de

Arbeitsbühnen

Ihr Fachbetrieb – 15 x in Deutschland
Tel. 0049(0) 87 24 / 96 01-0; Fax 9601-12

Hubarbeitsbühnen
HORST SIEGHARDT
Überwachbar, was höher erreichbar macht.

WUMAG-Generalimporteur
A-2344 Maria Enzersdorf
Grenzgasse 79
Österreich

Tel. +43 2236/26256 – Fax +43 2236/26256-6
E-Mail: office@sieghardt.at – Website: www.sieghardt.at

Mieten oder Kaufen Sie
Qualität... **UNIC**
MINIRAUPENKRANE

Die schmalsten
Miniraupenkrane der Welt!

- Traglasten bis zu 3,0 t
- Breiten von 600 - 1400 mm
- Hakenhöhe bis 15,80 m
- Mobil für Selbstaholer

www.unic-miniraupenkrane.de



Miniraupenkrane-Vertretung Deutschland
CCK-CRANE COOPERATION Kruse GmbH
D-45663 Recklinghausen
Tel.: (02361) 84744 o Fax 84748
Mobil: (0172) 2812147
E-Mail: info@cck-kruse.de
Internet: www.miniraupe.de

An- und Verkauf
von Gebrauchtkranen

Hier könnte auch
Ihre Anzeige stehen!

Kran & Bühne

Ihr Anzeigenberater **Karlheinz Kopp** steht Ihnen gerne zur Verfügung.
Rufen Sie an: (0761) 8978 6615

Gebrauchte Kräne, Arbeitsbühnen & Stapler
Liste & Fotos unter www.kranspengler.de
Tel.: +49-631-373 74 13
Fax: +49-631-373 74 44

H.A.B.

Service Center GmbH
Heidigstrasse 17 · D-76709 Kronau
Tel.: + 49 (0) 7253 94 01-0 · Fax: + 49 (0) 7253 9401-25
www.hab-hubarbeitsbuehnen.de
service@hab-hubarbeitsbuehnen.de

Service und Ersatzteile rund um die Arbeitsbühne
UVV, Wartung, Reparaturen und Sonderumbau
Arbeitsbühnen aus eigener deutscher Herstellung
Gebrauchte Arbeitsbühnen
Rufen Sie uns an!

Werbung wirkt!

Hier könnte auch Ihre Anzeige stehen!

Ihr Anzeigenberater
Karlheinz Kopp
steht Ihnen gerne zur Verfügung.
Rufen Sie an:
(0761) 8978 6615

Kran & Bühne

Biete:

55-to. AT-Cityclass

Kompaktkran zur Langzeitmiete; 40m + 14m

Fax-Anfrage
02973 81 86 61
Mobil 0171 684 30 60

www.minikrane.de

Verkauf & Vermietung

CONMAC GmbH
30179 Hannover
Tel. (0511) 9 63 52-0

MAEDA-minikrane Nr. 1 weltweit

WIR SUCHEN KRANE

von 25-300 to alle Baujahre
AT Krane - Straßenkrane - RT Krane
Gittermastkrane
Liebherr, Faun, Grove, Krupp, Demag, PPM, Gottwald

Wir bieten eine schnelle und sichere Kaufabwicklung und sofortige Bezahlung

M. Stemick GmbH
Kran- u. Baumaschinenhandel
Tel.: +49(0)2364-108203 e-mail: info@stemick-krane.de
Fax: +49(0)2364-15546 www.stemick-krane.de

Zum Verkauf bieten wir einen Blumenrühr Tandem-Sattel-Auflieger zul. Ges. Gew. 9200 KG Nutzlast max. 7050 KG, speziell zum Transport von Arbeitsbühnen und Staplern. Erstzulassung 11/2005. Passende MAN Zugmaschine LE 8.150 mit 150 PS Erstzulassung 11/2005 ca. 4000 KM. Der Zug ist Mautfrei da unter 12 to. Gesamtzuggewicht ! Preis für kompletten Zug 49.500 Euro zzgl. MwSt.



Kontakt:
Spengler
Kranvermietung GmbH
Lauterstraße 125-131
67657 Kaiserslautern
Tel. 0631/3737413
Fax 0631/3737444
e-mail: k.spengler@spenglerkran.de

Gebrauchte Arbeitsbühnen
Moll Maschinenhandels GmbH
Lkw-, Anhänger-, Scheren-Arbeitsbühnen, usw.
www.lift-moll.de

Tel: 07131 - 91 08 34 Neckargartacher Str. 47/2
Fax: 07131 - 48 49 41 74080 Heilbronn

Arbeitsbühnen · An- und Verkauf
Bundesweite Vermietung · Service



65719 Hofheim am Taunus
Fon 0 6192 / 29 30 - 0 · Fax - 31
GL VERLEIH Arbeitsbühnen www.gl-verleih.de

GEBRAUCHTKRANE
VOM
HERSTELLER:

www.manitowoccranegroup.com

GROVE

POWER-MULTI
Kran

m	1,5	2,5	3,7	4,8	6,0	7,7
kg	2310	1300	880	670	520	360

Tragkraft (kg) bei Ausladung (m)

RIEBSAMEN

Telefon 075 82-791 · Fax 075 82-792
www.ribsamen.de · info@ribsamen.de

Sehen Ihre Maschinen Alt und Verbraucht aus?



Der Lack Matt und Verblasst?

Es gibt eine schnelle Lösung die Ihnen viel Geld sparen kann

Wenn der Lack einer Maschine verblasst und matt wird, kann dies den Wiederverkaufswert beträchtlich verringern und wenn diese Maschine in Ihrem Fuhrpark steht kann dies Ihr Image und Ihren Ruf schädigen.

Gängige Möglichkeiten funktionieren nicht oder sind sehr teuer:

- Abschleifen der Politur hält nicht lange und zerstört die Lackoberfläche
- Eine Nachlackierung kann Tausende kosten plus den Gewinn vermindern

Es gibt nun eine Alternative!

VORHER



REINIGEN



AUFTRAGEN



NACHHER



HÄNDLER & SERVICEPARTNER GESUCHT!

Die Aufbereitung mit Dakota Shine benötigt weniger als 24 Stunden und wird die Farbe und den Originalglanz wiederherstellen und genauso lange halten wie der Originallack. Die vier Schritte hierfür sind schnell, einfach und erfordern ein Minimum an Geschicklichkeit.

1. Hochdruckreinigung
2. Reinigung mit Dakota Prep
3. Auftragen eines Auffrischers erforderlich
4. Aufsprayen mit klarem Dakota Shine



Über Nacht trocknen lassen und Ihre Maschine ist wieder bereit zum Einsatz für eine neue Mietlaufzeit! Dakota Shine belebt auch wieder Gummis, Vinyl und Plastikteile. Kein Abdecken notwendig.



Tel: +44 (0) 01935 863377

Handi: +44 (0) 078999 23088

email: shine@fpgl.net • web: www.dakotashine.com

DINO Lift®
 Werksvertretung Deutschland + Österreich




Zentralruf (03 51) 8 97 55 00
 Fax (03 51) 89 75 50 55
www.hematec-online.de
 Arbeitsbühnen GmbH

www.**Lift-Manager**.de
Jäkel & Rothlehner
 Ihr Arbeitsbühnen-Servicebetrieb
 Hotline 0700 - 20406075

WENDEL Vertrags Händler von:
 Arbeitsbühnen **niftylift**


Fordern Sie ausführliches Prospektmaterial an!

- Anhänger-Arbeitsbühnen
- Selbstf. Gelenk-Teleskop-Arbeitsbühnen
- Arbeitsbühnen mit Kettenfahrgestell

64560 Riedstadt - Tel 06158-73920
www.wendel-arbeitsbuehnen.de

Subscribe to cranes & access

The only way to guarantee that you receive every issue.



Subscribe online at www.vertikal.net
 Or call for a subscription form Tel +44(0)8707 740436
 Fax +44(0)1295 768223 email info@vertikal.net



SPIERINGS eine neue Generation Mobilkrane

SPIERINGS CRANES

Nähere Informationen
 0031 - 412 - 62 69 64
www.spieringscranes.com
 oder bei Ihrem Kranvermieter

Vermietung von Arbeitsbühnen

Bac kommt höher



Scherenbühnen
 Arbeitshöhe: 4 - 33 Meter
 Korbmaße: 0,74 x 1,30 m - 2,80 x 6,64 m



Teleskop- und Gelenkteleskopbühnen
 Arbeitshöhe: 1 - 43 Meter
 Korbmaße: 0,70 x 0,75 m - 1,00 x 1,50 m

NEU! Besonders schmale Maschinen bis 28 Meter

BAC

Bac Hoogwerkers, Niederlande

Telefon Dick Bac
 +31 (0)79 593 11 86
 +31 (0)6 54 62 73 72
dick@bachoogwerkers.nl
www.bachoogwerkers.nl

Für jeden speziellen Auftrag, rufen Sie Bac Hoogwerkers in Holland an.

★ Gebrauchte Maschinen ★ Ersatzteile ★ Überholung ★ Vermietung ★ Gesuche ★ Gebrauchte Maschinen ★ Ersatzteile ★ Überholung ★ Vermietung ★ Gesuche ★



Bei der Wahl des richtigen Spezialdrahtseiles für Ihre Anwendung haben Sie ab sofort eine neue Perspektive. **VEROPE** Spezialdrahtseile verbinden Ihre besonderen Anforderungen an ein Spezialdrahtseil mit hoher Betriebssicherheit und langer Haltbarkeit bei einem äußerst guten Preis - Leistungsverhältnis. Durch die starke Kooperation zwischen der **VEROPE AG** und **KISWIRE** stehen Ihnen einerseits das Know How im Bereich der Seilentwicklung sowie andererseits jahrelange Kenntnisse der Anwendungstechnologie zur Verfügung. Dabei profitieren Sie auch von Service und Erfahrung der weltweit größten Produktionskapazität zur Herstellung von Drahtseilen. **VEROPE** Seilkonstruktionen sind weltweit in den unterschiedlichsten Segmenten von der Kranindustrie bis zum

Vertrauen

Offshorebereich erfolgreich im Einsatz. Die Verbindung zwischen **VEROPE** und **KISWIRE** macht das Spezialdrahtseil der Extraklasse bezahlbar. Das ist gut für Ihr Unternehmen und für Ihre Sicherheit. Weitere Informationen zum passenden **VEROPE** Spezialdrahtseil für Ihre Anwendung erhalten Sie von:

Kontakt Deutschland: Gunther Lawall | Radeburgerstrasse 28 D-01109 Dresden | Tel: 0351/8627820 | Fax: 0351/8627821 **Schweiz:** Pierre Verreet | St. Antons Gasse 4a | CH-6300 Zug Tel: +41 41 7280880 | Fax: +41 41 7280 888 **oder besuchen Sie uns online auch auf unserer Homepage unter: www.verope.de**

verope 

rely on