

# AR20J / AR20JE

## GELENKIGE ARBEITSBÜHNEN

- 260/350 kg Dual-Capacity-Design, 2,44 m breiter Arbeitskorb mit drei Einstiegen
- Integrierter Allradantrieb, 45 % Steigfähigkeit
- Präzise Positionierung und komfortable Bedienung
- Drei Lenkmodi, One-Touch-Achsvermessung

MODELLE	ARBEITSHÖHE MAX.	STROMQUELLE	PLATTFORMKAPAZITÄT
AR20J	21.58m	DIESELMOTOR	UNEINGESCHRÄNKT 260kg
AR20JE	21.58m	LITHIUMBATTERIE	EINGESCHRÄNKT 350kg

STEIGFÄHIGKEIT  
45%

HÖHERE  
KAPAZITÄT

4x4x4



LINGONG HEAVY MACHINERY CO., LTD.

Anschrift: No. 2676, Kejia Road, Jinan, Shandong, China  
E-Mail: sales@lmg.com.cn Tel.: +86-0531-67879283

LGMG Europe B.V.

Anschrift: Donker Duyvisweg 301, 3316 BL Dordrecht, Niederlande  
E-Mail: sales@lmg-europe.com Tel.: +31 850 642 777

www.lmg-lifts.com



RELIABILITY IN ACTION





NUR EINER PASST

## 150 Hübe in zwei Wochen

Die Voraussetzungen für die Erweiterung des Schlossberg-Hotels in Homburg im Saarland haben es in sich: eine erforderliche Ausladung von 65 Metern, ein Höhlensystem im Untergrund und eine sehr begrenzte Stellfläche. Zugleich musste die Zufahrt für Gäste, Lieferanten und vor allem Rettungsfahrzeuge permanent möglich sein. An der Hotelanlage mussten beträchtliche Mengen von Material zum Bau einer 220 Quadratmeter großen Terrasse über das Gebäude gehoben und auf seine gegenüberliegende Seite geschafft werden. Nur der Liebherr-Mobilkran LTM 1150-5.3 von Steil Kranarbeiten meistert als einziger Kran die Anforderungen an Ausladung und minimalen Platzbedarf. Der 150-Tonner auf drei Achsen kam Frank Nicklas, dem Leiter der Niederlassung von Steil in Saarwellingen, schnell in den Sinn, als er sich das erste Mal um den Auftrag mit der kleinen Aufstellfläche kümmerte. Eine Überprüfung am Liccon-Einsatzplaner bestätigte seine Einschätzung. Mit der auf 40 Grad abgewinkelten festen Doppelklappspitze und dem nahezu voll teleskopierten 66-Meter-Ausleger bugsierte der Kran Stahlträger auf die andere Seite der Hotelanlage, wo sie verbaut wurden. Die Träger brachten maximal eine Tonne auf die Waage. Über einen Zeitraum von zwei Wochen hat der LTM 1150-5.3 rund 150 Hübe absolviert. ■



ZUSAMMENARBEIT  
BESIEGELT

## Sahalift bei Partnerlift gelistet

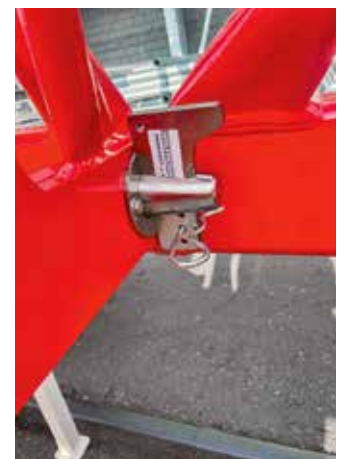
Auf den Platformers' Days in Karlsruhe wurde die Zusammenarbeit zwischen Sahalift und Partnerlift besiegelt. Die Geschäftsführer beider Firmen, Kai Schliephake von Partnerlift und Yama Saha von Sahalift, unterzeichneten einen entsprechenden Vertrag und stießen darauf an. Das heißt: Ab sofort ist Sahalift als Generalimporteur der Marken Ommelift, Aichi, Airo und Almac/Almacrawler Vertragspartner und somit Lieferant für alle Partnerlifter. Das Netzwerk von Partnerlift umfasst über 150 Standorte und über 15.000 Geräte. „Wir freuen uns, die Firma Sahalift als Lieferant für unsere Partnerlift-Betriebe gewonnen zu haben. Wir alle profitieren von dieser Kooperation und wir freuen uns auf die Zusammenarbeit“, sagt Schliephake. Nicht nur die einheitlichen Rahmenbedingungen für alle Partner seien ein ausschlaggebendes Kriterium für die Zusammenarbeit, heißt es. Hervorgehoben wurden auch der schnelle Informationsfluss zu den einzelnen Produkten, den Herstellern und den Neuheiten sowie das breite Servicespektrum bei Sahalift. „Viele Partnerbetriebe sind bereits Kunde bei uns, und umso mehr freut es uns, den Partnern einen zusätzlichen Mehrwert durch die Kooperation bieten zu können“, ergänzt Saha. ■



PATENTIERTES  
AUSLEGERDESIGN

Innovativer  
Wolff-Kran

Wolffkran hat einen neuen 224-mt-Turmdrehkran auf den Markt gebracht, den Wolff 6523 mit einer maximalen Tragfähigkeit von 12,5 Tonnen im 4-Strang-Betrieb und einer Ausladung von 21,5 Metern oder 8,5 Tonnen im 2-Strang-Betrieb und einer Ausladung von bis zu 30 Metern. Der Ausleger kann in 2,5-Meter-Schritten von 30 auf 65 Meter verlängert werden. Die Traglast an der Auslegerspitze bei 65 Metern beträgt 2,3 Tonnen oder 2,5 Tonnen bei aktivierter Boost-Funktion. Der Kran wird mit einem kombinierten UV 20/TV 20-Turmanschluss geliefert, mit dem er auf einem quadratischen 2-Meter-Turm bis zu einer freistehenden Höhe von 69 Metern beziehungsweise 106 Metern auf einem quadratischen 2,9-Meter-Turm montiert werden kann.



Der neue 6523 basiert auf dem 6031 Clear, einem der meistverkauften Krane des Heilbronner Herstellers. Der Wolff 6523 Clear kommt als erster Kran des Herstellers mit den technischen Voraussetzungen auf den Markt, das High-Speed-Positioning-System (HiSPS) zu aktivieren. Es kann beim Kauf des Krans optional erworben werden. Daneben ist die Neugestaltung des Auslegers interessant. Die Uergurtverbindung der Auslegerstücke wurde mit patentiertem Design neu entwickelt. Statt mit Bolzen werden die Auslegerstücke inklusive der Seilwirbeltraverse mit einer Dorn- und Keilverbindung an der Stirnseite montiert. Am Obergurt wiederum werden die Bolzen nun in Birnenlöcher gesteckt, was eine deutlich einfachere Montage ohne Hammer ermöglicht. ■

EIN URGESTEIN DER BRANCHE

## Wolfgang Dahms

### 1947 – 2023



Wolfgang Dahms, ein Urgestein der Branche, ist am 18. August an seinem Zweitwohnsitz im schwedischen Hunnebostrand nach kurzer schwerer Krankheit verstorben. Er wurde 75 Jahre alt. Der 1947 in Friedrichshafen geborene Dahms war ein Innovator innerhalb der Arbeitsbühnen- und Minikranbranche und hat mit seinen Ideen viele Neuerungen im Vertrieb und in der Vermietung initiiert und zur allgemeinen Verbreitung, Wahrnehmung und Anwendung der Geräte beigetragen. Sein erfolgreiches Wirken in der Branche begann 1989, als ihn Joachim Metzner, seinerzeit Geschäftsführer bei Bertram Arbeitsbühnen in Hannover, als Vertriebsleiter an seine Seite holte. 1991 gründeten beide zusammen die damals noch als Franchisegeber agierende Ringlift, aus der 2003 die beiden heute führenden Vermieterverbände Partnerlift und Systemlift hervorgingen. 1999 war Wolfgang Dahms zusammen mit seinem Sohn Oliver und Reinhard Willenbrock einer der Gründer und Initiatoren der Plattformers' Days, der heute wichtigsten Messe für mobile Höhenzugangstechnik im deutschsprachigen Raum. 2002 gründete Dahms zusammen mit Metzner und Willenbrock in Langenhagen bei Hannover die Conmac International, die als Generalvertreter von Kranlyft und damit der Marke Maeda ein Pionier der Minikranbranche in Deutschland wurde. Bis zum Schluss war Wolfgang Dahms noch geschäftlich aktiv, vertrieb und vermietete in Kooperation mit seinem Sohn Oliver Minikrane von Maeda. Die Geschäfte werden in seinem Sinne durch seinen Sohn weitergeführt. Dahms war bei vielen Branchenvertretern, auch bei direkten Marktbegleitern, ein sehr geschätzter Geschäfts- und Gesprächspartner. Sein langjähriger Geschäftspartner Joachim Metzner äußerte sich wie folgt: „Ich bin so unsagbar traurig über den Verlust. Wolfgang und ich haben über 30 Jahre zusammen in der Branche gewirkt, er war stets ein fairer und kompetenter Geschäftspartner, ein begnadeter Vertriebler, guter Freund und ausgesprochener Optimist. Wir werden ihn alle schmerzlich vermissen“, so Joachim Metzner. Wolfgang Dahms hinterlässt seine Frau Inger, drei erwachsene Söhne und vier Enkelkinder. ■

## POWER TOWERS

### Größerer Nano



Der JLG-Geschäftsbereich Power Towers hat eine neue elektrische Low-Level-Hubarbeitsbühne namens Nano35 auf den Markt gebracht. Das neue Modell verfügt über einen Doppelmast mit der sogenannten Ultra-Glide-Technologie und bietet eine Arbeitshöhe von 5,5 Metern; ein Meter mehr als der normale Nano und 40 Zentimeter mehr als der ursprüngliche Power Tower, was ihn zur höchstreichenden Arbeitsbühne in der Pusharoundreihe des Unternehmens macht. Die zusätzliche Höhe ergibt sich aus etwas längeren Mastabschnitten, was zu einer größeren Einstiegshöhe führt. Die Plattform ist mit 84 x 58 Zentimetern etwas kleiner als die des Nano und verfügt wie dieser über vertikale Geländerstützen, wodurch die mittlere Schiene entfällt. Die maximale Korblast beträgt 200 Kilogramm und ist für eine Person nur für den Innenbereich ausgelegt. Die Maschine hat ein Gesamtgewicht von 432 Kilogramm und läuft auf zwei festen Rädern und zwei drehbaren Rollen, die arretiert werden können. Die gesamte Arbeitsfläche ist etwas mehr als 1,20 Meter lang und 76 Zentimeter breit. Zur Standardausrüstung gehört eine wartungsfreie AGM-Batterie. ■



## MANUELL UND VOLLELEKTRISCH

### Großeinkauf für Gerken

Das Düsseldorfer Vermietunternehmen deckt sich im großen Stil mit neuen emissionsfreien Scherenbühnen ein. Von welchen Lieferanten wie viele und welche Modelle bezogen werden, wurde nicht präzisiert. Den Bildern und Eckdaten nach zu urteilen, dürfte es sich um Magni-Fabrikate handeln. Zur Begründung für die Investition heißt es: „Geräuscharme Scherenarbeitsbühnen ohne Schadstoffausstoß sind nicht nur bei Einsätzen in Innenräumen unverzichtbar, sondern leisten auch einen wichtigen Beitrag für eine nachhaltige Zukunft. Deshalb erweitert Gerken sein Mietsortiment im zweiten Halbjahr 2023 um knapp 700 emissionsfreie Scherenarbeitsbühnen.“ Von Arbeitshöhen unter sechs Metern bis hin zu Arbeitshöhen von 17 Metern hat Gerken in neun unterschiedliche Scherenarbeitsbühnentypen investiert. Jedes einzelne von ihnen kommt dem Vermietunternehmen zufolge ohne Emissionen aus, da die Modelle entweder vollelektrisch oder manuell betrieben werden. „Unser Ziel ist es, für jede Herausforderung das passende Gerät zu liefern. Deshalb haben wir bei der Auswahl unserer neuen Scherenarbeitsbühnen nicht nur auf Emissionsfreiheit, Qualität und Traglast geachtet, sondern setzen auch auf eine große Bandbreite“, sagt Markus Liffers, Geschäftsführer der Gerken GmbH. ■



# FÜR DIE MIETE GEMACHT

Skyjacks Vertikalmastbühnen mit neuem Mastdesign und proportionalem Elektroantrieb sind leise, flexibel und verursachen null Emissionen.



**SJ20 E**  
JETZT  
VERFÜGBAR



**Anhängerkrane -**

Praxistauglich, robust und einfach zu bedienen



**Autokrane -**

Profigräte für anspruchsvolle Aufgaben



**Hubarbeitsbühnen -**

Sicheres Arbeiten bei enormen Reichweiten



**Starker Partner  
von**

**Minikrane**



**Service  
& Vertrieb**  
by KLAAS



[maeda24.com](http://maeda24.com)

## ÖSTERREICH'S STÄRKSTER Wolff im Park



Im Zentrum von Wien, unweit des Schlosses Belvedere, steht der aktuell stärkste Baukran Österreichs. Der Wolff 8060.25 Cross saniert im Auftrag von Porr das Gebäude des Europäischen Patentamts am Rennweg. Da ein Autokran nicht in den Botanischen Garten hineinfahren kann, wurde der Kran aus rund 50 Metern Entfernung von der umliegenden Prätoriusgasse aus mit einem 450-Tonnen-Autokran mit Spitze montiert. Der 8060.25 Cross wurde mit maximaler Auslegerlänge

von 80 Metern aufgestellt, um die Distanz zwischen seinem Standort und dem Patentamt überwinden zu können. Trotz des langen Auslegers hebt er noch beachtliche 7,0 Tonnen an der Spitze. „Das ist eine einzigartige Leistung in dieser Kranklasse, und der Wolff 8060.25 Cross damit der aktuell stärkste Baukran in Österreich“, sagt Zeljko Tenjovic, Geschäftsführer der Wolffkran Austria. Der Kran wird voraussichtlich noch bis Januar 2024 auf der Baustelle stehen. ■

## GUTE ERFAHRUNG



## Wieder Denka

Einen Denka DK 18 hat Rothlehner Arbeitsbühnen an die Malerei Pürcher in Bad Mitterndorf im Salzkammergut ausgeliefert. Geschäftsführer Christoph Pürcher hat sich 20 Jahre nach dem Erstkauf wieder für einen DK18 entschieden. ■

## FÜR WIEN UND GRAZ

## Grove-Trio für Felbermayr



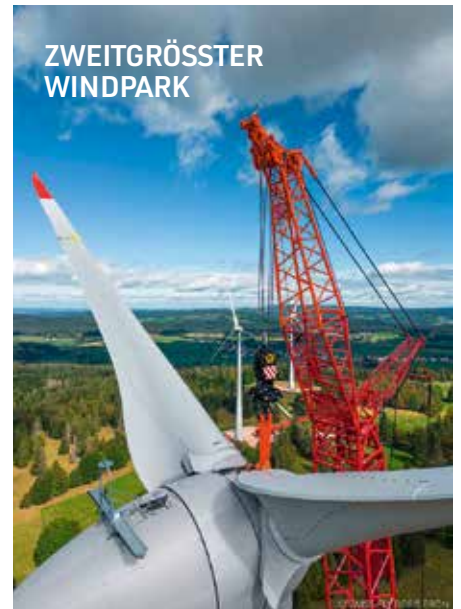
Felbermayr hat bereits im Frühjahr 2023 zwei GMK3060L-1 und einen GMK6400-1 von Grove in Empfang genommen. Die beiden GMK3060L-1 sind in Felbermayrs Niederlassung in Lanzendorf stationiert und werden hauptsächlich im nahegelegenen Wien eingesetzt. Der neue GMK6400-1 ist der zweite 400-Tonner von Grove in der Flotte der „Blauen“ und wird künftig in der Niederlassung in Graz zum Einsatz kommen. „Wir sind uns schon seit Langem darüber im Klaren, dass im Grove-Werk in Wilhelmshaven einige der zuverlässigsten und leistungsstärksten Mobilkrane der Welt gebaut werden, deshalb haben wir in den letzten Jahren auch die Anzahl der Grove-Krane in unserer Flotte stetig vergrößert“, so Peter Stöttinger, Geschäftsführer von Felbermayr Transport und Hebetchnik. ■

## Über 70 Tonnen auf 100 Meter Höhe

In einem achtwöchigen Einsatz haben zwei Raupenkrane der Emil Egger AG den zweitgrößten Windpark des Landes aufgebaut. Im nationalen Energiemix der Schweiz spielt die Windkraft eine absolut untergeordnete Rolle – mit nur 0,3 Prozent der gesamten Stromproduktion und gerade mal 50 Windrädern im Land. Sechs davon mit einer Gesamtleistung von 13,8 MWh wurden in den Sommermonaten auf dem Höhenzug des Juragebirges im Kanton Waadt nahe der Grenze zu Frankreich aufgebaut. Mit dem LR 1700-1.0 sowie dem LR 11000 hatte das Kranunternehmen aus St. Gallen seine beiden stärksten Krane zum Ein-

satz in das hügelige Gelände auf rund 1.200 Höhenmeter geschickt. „Die schwersten Lastfälle auf dieser Baustelle fallen bei den Hüten der Generatoren an. Zusammen mit Hakenflasche und Anschlagmittel habe ich ein Bruttogewicht von 71 Tonnen an meinem LR 11000 hängen“, berichtet Kranführer Peter Stricker. Parallel zum 1.000-Tonnen-Raupenkran erledigte der LR 1700-1.0 einige Kilometer entfernt den Aufbau weiterer Windkraftanlagen. Am 99 Meter messenden Hauptausleger sorgte hier eine zwölf Meter lange, auf zehn Grad abgewinkelte Spitze für ausreichend Hubhöhe. ■

## ZWEITGRÖSSTER WINDPARK







STARK AUF KETTEN

## Zwei Spierings für Kuiphuis

Das niederländische Kranvermietunternehmen Kuiphuis Kraanverhuur hat zwei neue Spierings SK2400-R E-Lift-Mobilfaltkrane mit Elektroantrieb auf Raupenfahrwerk gekauft. Spierings behauptet, dass der neue Kran der stärkste Turmdrehkran sei, der jemals auf einem Raupenunterwagen gebaut wurde. Die maximale Tragfähigkeit beträgt 18 Tonnen bei einer Ausladung von 14,6 Metern, wobei zwei

Auslegerlängen zur Auswahl stehen: 42 oder 50 Meter, mit 5,5 beziehungsweise 2,5 Tonnen Spitzentraglast. Die neuen Raupenversionen der Spierings-Elektrokrane werden sich zu den fünf regulären Mobilfaltkranen auf Rädern in der Kuiphuis-Flotte gesellen. Der erste der beiden Krane wird im ersten Halbjahr 2024 an Kuiphuis ausgeliefert.



STATT AT-KRAN

## Tadano HK 4.070-1 für Pluimers

Das niederländische Vermietunternehmen Pluimers Kraanverhuur hat einen neuen 70-Tonnen-Aufbaukran vom Typ Tadano HK 4.070-1 auf einem vierachsigen Volvo-Fahrgestell mit gelenkter Nachlaufachse übernommen. Der Kran verfügt über einen fünfteiligen 41-Meter-Hauptausleger und eine neun Meter lange Auslegerverlängerung. Mit 10,1 Tonnen installiertem Gegengewicht kann er 55,6 Tonnen bei einer Ausladung von drei Metern und 19,2 Tonnen bei einer Ausladung von acht Metern bewegen. Geschäftsführer Wil-

lard Pluimers sagt: „Wir haben uns vor allem deshalb für diesen Kran entschieden, weil er in der Anschaffung und im Betrieb wesentlich kostengünstiger ist als ein ALL-Terrain-Kran, wenn man bedenkt, für welche Art von Arbeiten wir ihn einsetzen wollen. Außerdem ist er sehr einfach zu bedienen. Das *Smart Chart System* erhöht außerdem die verfügbare Hubkapazität, sodass wir den HK 4.070-1 sogar für Hubarbeiten in der 80-Tonnen-Klasse einsetzen können.“



START AUF MATEXPO

## Dinolift setzt auf Maes

Der finnische Arbeitsbühnenhersteller Dinolift hat seine erste Dino-Lieferung an Maes Rent & Sales in Belgien getätigt. Beide Unternehmen haben im September gemeinsam auf der Matexpo einen leichten Selbstfahrer vom Typ 4x4 Dino 280RXT ausgestellt. Der Dino (hierzulande: Rhino) 280RXT bietet eine Arbeitshöhe von 28 Metern und eine maximale seitliche Reichweite von bis zu 16 Metern bei einem Gesamt-

gewicht von nur 4.860 Kilogramm. Inhaber Jan Maes: „Diese Zusammenarbeit mit Dinolift ist ein neues Kapitel für unsere Gruppe, und wir freuen uns über diese neue Produktpalette. Vor allem die leichtgewichtigen Modelle füllen eine Lücke für unsere Kunden.“ Maes Rent & Sale ist Teil der Groep Maes, einer Gruppe von neun Unternehmen mit dem Fokus auf Höhe und Kraft.

### Mietgeräte. Professionell. Europaweit.

**IPAF** zertifiziertes  
Schulungszentrum

 Baumaschinen	 Arbeitsbühnen	 Teleskoplader	 Minikrane	 Stapler	 Bau & Garten	 Event-Technik	 Lagertechnik
 Licht & Strom	 Connectcars	 Connectquads	 Werkzeuge	 Baugeräte	 Holzhäcksler	 Schulungen	 Gebrauchsgüter

**Vermietung europaweit**

**kostenlose Miethotline**

**0800 092 99 70**

**BEYER**  
www.beyer-mieterservice.de



SERIENVERSION

## Wacker Neusons elektrischer Teleskopler

Wacker Neuson hat die Serienversion seines neuen ultrakompakten Teleskopladers TH412e vorgestellt. Der neue Teleskoplader, der auf der bauma im Oktober 2022 als Prototyp vorgestellt wurde, ist baugleich mit dem Standardmodell TH412 mit Dieselmotor und bietet eine maximale Hubhöhe von 4,3 Metern, eine maximale Tragfähigkeit von 1.250 Kilogramm bei voller Höhe und eine maximale Reichweite von 2,25 Metern bei einer Last von 530 Kilogramm. Die Gesamtbreite beträgt 1,564 Meter, die Gesamtlänge 3,94 Meter beziehungsweise 2,995 Meter ohne Gabel- und Schaufelanbau. Die Gesamthöhe liegt bei knapp zwei Metern, und das Gewicht der Maschine variiert je nach Batteriepaket und den gewählten Optionen zwischen 2.750 Kilogramm und 3.100 Kilogramm. Eine Lithium-Ionen-Batterie mit 96 Volt und 18 kWh ist Standard und bietet eine ununterbrochene Betriebszeit von mehr als drei Stunden, während eine optionale 28-kWh-Batterie mehr als fünf Stunden Dauerbetrieb ermöglicht. ■



Wullener Feld 27, 58454  
Witten, Deutschland

# VON PROFIS FÜR PROFIS

## UNSER DEUTSCHES NETZWERK

### NordKran GmbH

Händler für Niedersachsen, Schleswig Holstein, Bremen, Hamburg, Mecklenburg Vorpommern, Brandenburg, Berlin  
[www.nordkran.de](http://www.nordkran.de)

### Schwenk Arbeitsbühnen GmbH

Händler für Baden Württemberg  
[www.schwenk-arbeitsbuehnen.de](http://www.schwenk-arbeitsbuehnen.de)

### Pfalzlift

Händler für Rheinland Pfalz, Saarland, Süd-Hessen  
[www.pfalzlift.de](http://www.pfalzlift.de)

### THERSO GmbH

Händler für Bayern  
[www.therso.de](http://www.therso.de)





## KAUM BESTELT, SCHON DA ES-GE liefert



Wenige Monate nach Bestelleingang konnte das Team der Matthäi-Gruppe zwei neue Satteltiefelader in Essen bei ES-GE abholen: einen Max-Trailer Max110 mit drei Achsen sowie einen fünfachsigem Multimax von Faymonville. Beide Fahrzeuge verfügen über hydraulische Lenksysteme sowie eine teleskopierbare Ladefläche und sind mit zweiteiligen Rampen am Heck ausgestattet. Die Neuzugänge wurden individuell gestaltet, ganz nach den spezifischen Anforderungen der Matthäi-Gruppe. Dank des direkten Zugriffs auf die Planungssoft-

ware von Max Trailer und Faymonville kann ES-GE Detailplanungen bis hin zum Fertigungsauftrag komplett intern abwickeln. Der ausgelieferte Faymonville Multimax ist mit einem hydraulischen Lenksystem ausgestattet, das auf vier der fünf Achsen wirkt. Die erste Achse verfügt über eine Vorlauf Lenkung und ist abhängig vom Betriebszustand des Fahrzeugs liftbar. Das Fahrzeuggewicht liegt bei etwa 16.120 Kilogramm. Das Lenkungssystem des Max110 wirkt auf alle drei Achsen – ebenfalls aus dem Hause BPW. ■

### + NEWS TICKER + + NEWS TICKER + + NEWS TICKER + + NEWS TICKER +

Das in Madrid ansässige Unternehmen **JLG Ibérica** wird ab Anfang Oktober den Vertrieb für JLG-Maschinen auf der iberischen Halbinsel übernehmen. Damit trennt sich der US-Hersteller in gegenseitigem Einvernehmen von Maqel, seinem bisherigen Händler für Spanien und Portugal.

Der Inhaber des niederländischen Herstellers von Scherensarbeitsbühnen **Holland Lift** wird die Produktion einstellen, das Unternehmen schließen und die Vermögenswerte liquidieren. Damit scheint die Marke nun Geschichte zu sein.

**Kiloutou** hat mit seiner Niederlassung in Erwitte – südlich von Lippstadt – einen neuen Standort bezogen. Von der alten Adresse am Overhagenerweg 25 ging es auf die gegenüberliegende Straßenseite. Stapelbreite 1 lautet die neue Anschrift.

**Haulotte** vermeldet einen starken Umsatzanstieg für das erste Halbjahr. Das Unternehmen hat von Januar bis Juni einen Umsatz von 403,7 Millionen Euro erzielt, ein Plus von 40 Prozent im Vergleich zum Vorjahreszeitraum. Der Gewinn vor Steuern verbesserte sich um neun Prozent auf 2,67 Millionen Euro, wurde aber durch ungünstige Währungseffekte gebremst.

Weitere 60 Millionen Euro wird **Manitou** in ein neues Werk für Schweißarbeiten in Candé investieren. Dieses befindet sich in der Nähe der beiden Arbeitsbühnenmontagewerke. Damit soll die Produktionskapazität erhöht und die Lieferkette optimiert werden.

Der türkische Konzern **Asko Holding** hat eine Mehrheitsbeteiligung an dem US-amerikanischen Hersteller von Arbeitsbühnen **Custom Equipment/Hy-Brid Lifts** erworben. Asko ist auch Eigentümer des türkischen Arbeitsbühnenherstellers **ELS** und des Teleskopkladerherstellers **MST** und vertreibt in der Türkei auch Geräte von Claas und Doosan/Develon.

Jubiläum: Vor 60 Jahren startete der Spezialist für Sensoren und Positioniersysteme **Siko** in Buchenbach im Schwarzwald. Das Unternehmen gehört zu den bekanntesten Herstellern im Bereich Winkel- und Längenmesssysteme. Rund 250 Mitarbeiter sind weltweit in fünf Tochtergesellschaften für das Unternehmen im Einsatz, davon 200 in Deutschland.

Die Umsätze von **Snorkel** für die ersten sechs Monate beliefen sich auf 94 Millionen Dollar (86 Millionen Euro) und lagen damit um 6,2 Prozent über dem Vorjahreszeitraum. Höhere Gewinnspannen wirkten sich erheblich auf die Rentabilität aus, sodass sich der letztjährige Verlust von 8,9 Millionen Dollar (8,2 Millionen Euro) in einen Gewinn von 1,01 Millionen Dollar (0,92 Millionen Euro) im ersten Halbjahr verwandelte.

**Sinoboom** bringt eine völlig neue 16-Meter-Teleskoparbeitsbühne auf den Markt, die TB14J Plus. Das neue Modell bietet eine maximale Arbeitshöhe von 16,1 Metern mit einer maximalen Tragfähigkeit von 454 Kilogramm. Die maximale Reichweite beträgt 10,9 Meter bei einer uneingeschränkten Tragfähigkeit von 250 Kilogramm.

Im ersten Halbjahr hat **Alimak** ein Rekordergebnis erzielt, das vor allem auf die Übernahme von **Tractel** in diesem Zeitraum zurückzuführen ist. Der Umsatz für die sechs Monate belief sich auf 3,53 Milliarden SK (297 Millionen Euro), was einer Steigerung von 75,2 Prozent gegenüber dem gleichen Zeitraum des Vorjahres entspricht. Ohne die Zahlen von Tractel betrug der Zuwachs lediglich 13 Prozent.

Der polnische Ableger des niederländischen Unternehmens **HDW** hat den Vertrieb von **Ruthmann-** und **Versalift-**Arbeitsbühnen in sein Vertriebsportfolio aufgenommen. Das Unternehmen wird die gesamte Ruthmann-Produktpalette im LKW-Bühnen-Bereich sowie die fahrzeuggestützten Geräte von Versalift in Polen vertreiben.





# KONKURRENZLOS IN SEINER KLASSE.

## DER GTC-2000

Ein Allrounder mit besonderen Qualitäten. Der 60 Meter Hauptausleger ist auf eine Systemlänge von bis zu 83 Meter verlängerbar. Im „Pick and Carry“-Modus werden bei einer seitlichen Schräglage von 4° noch enorme 52 t Last verfahren. Die IC-1 Plus Kransteuerung ermöglicht Hübe mit asymmetrischen Spurbreiten. Mit 1450 kN Vortriebskraft ist ein komfortables Manövrieren in anspruchsvoller Baustellenumgebung möglich. Das Rüsten erfolgt in Selbstmontage ohne Hilfskran. Für Erfolgstypen. Der GTC-2000.





Vermietung  
auf aller  
höchstem  
Niveau

Jetzt  
Mitglied  
werden!

[www.partnerlift.com](http://www.partnerlift.com)

## KURZ & WICHTIG



↑ Neuer Geschäftsführer des deutschen Hydraulikzylinderherstellers Montanhydraulik ist **Jens Ennen**. Er war zuletzt President und CEO von Tadano Europe. Bei Montanhydraulik tritt er nun die Nachfolge von Ralf Becker an, der nach zehn Jahren in dieser Position in den Ruhestand geht.



↑ Der italienische Low-Level-Spezialist Bravi Platforms hat **Adriana Mihaylova** als Area Manager für die deutschsprachigen Länder eingestellt. In dieser Funktion kümmert sie sich um den Vertrieb und Verkauf der Arbeitsbühnen in Deutschland und Österreich.

→ Seine perfekte Leistung von 2017 hat **Induma-Rent** wiederholt und beim Partnerlift Audit 2023 erneut die volle Punktzahl abgeräumt: 409 von 409 möglichen Punkten. Durchgeführt wurde das Audit erneut durch die Zertifizierungsstelle Schipper Certification aus Erkrath bei Düsseldorf. Es erstreckte sich über die Bereiche Qualität und Zustand der Mietgeräte, Fortbildung, Arbeitssicherheit, Vertriebsaktivitäten, Organisation und Professionalität.

→ Case hat die Ernennung von **Alain Bulliard** zum Business Director für Deutschland, Österreich und die Schweiz bekanntgegeben. Bulliard war zuletzt zweieinhalb Jahre lang CEO und Mitinhaber von Tecram, einem Spezialanbieter für Lifting- und Handling-Equipment. Zuvor war er acht Jahre bei Caterpillar tätig, davor sechs Jahre als Managing Director bei Loxam Schweiz.

→ Der Konzern Time Manufacturing, Eigentümer der Marken Versalift, Ruthmann, France Elévateur, Movex und Aspen Aerials, installiert **Laurent Leclerc** als neuen Director of Export Sales & Market Strategy für Europa. Leclerc war zuletzt als Directeur R&D bei France Elévateur tätig.

Seit dem 1. Juli 2023 ist **Philipp Doll** Projektleiter der Platformers' Days. Nach einer dreimonatigen Onboarding-Phase steuert er nach der zweiten erfolgreichen Ausgabe am Standort Karlsruhe die Gesamtorganisation der Fachmesse und ist Ansprechpartner für die Branche. ↓

Der internationale schwedische Aufzug- und Mastkletterbühnenhersteller Alimak hat **Jens Holmberg** zum *Executive Vice President* seiner Industriesparte ernannt. Sie ist eine von fünf Sparten innerhalb von Alimak, die anderen sind Bau, Wind, Fassadenzugang und Höhensicherheit & Produktivitätslösungen. Die Sparte macht etwa 18 Prozent des Gruppenumsatzes aus. ↓





VERTIKAL DAYS ZIEHEN UM  
**Größer denn je**

Die nächsten Vertikal Days werden am Mittwoch, den 11. und Donnerstag, den 12. September 2024 auf dem Newark Showground in Nottinghamshire stattfinden. Newark-on-Trent liegt im Osten Englands, am Rande des Sherwood Forest. Das Messengelände liegt quasi direkt an der Kreuzung der A1, A46 und A17 in Nottinghamshire und ist von Nottingham, Lincoln, Leicester, Derby, Sheffield und Leeds aus innerhalb einer Stunde zu erreichen. Der Flughafen East Midlands ist etwa 50 bis 60 Kilometer entfernt, je nach Route. Für Aussteller gelten bis Ende Oktober Frühbucherpreise. Die Vertikal Days werden 2024 die größte Veranstaltung für Hebe- & Höhenzugangstechnik in Europa sein, sodass die Besucher mit einer großen Anzahl neuer Produkteinführungen der großen Kran-, Hubarbeitsbühnen- und Teleskopladerhersteller sowie mit den neuesten technologischen Fortschritten bei Softwarelösungen für die Branche bis hin zu Zusatzprodukten rechnen können. ■

MK 88 AN WARNOWKRAN

**Erster Mobilbaukran**

Das Rostocker Unternehmen Warnowkran Kranservice hat seinen ersten Mobilbaukran übernommen, einen Liebherr MK 88-4.1. Mit dem Kauf des MKs will Warnowkran seine Position als Anbieter von Kranlösungen in der Ostseeregion weiter ausbauen. Geschäftsführerin Alexandra Krebs, die den Kran entgegennahm, sagte: „Der MK 88-4.1 wird unser Leistungsportfolio stark erweitern und unseren Kunden ein noch breiteres Spektrum an hochwertigen Kranlösungen ermöglichen. So können wir uns ideal auf die Anforderungen unserer Kunden einstellen.“ ■



HINTER JEDER  
EINFACHEN LÖSUNG,  
STECKT EINE  
GROSSE  
IDEE\_



**CTE MP 20 Ev**

**WICHTIGSTE MERKMALE:**  
ARBEITSHÖHE: 20 M  
SEITLICHE REICHWEITE: 13 M  
TRAGLAST: MAX 250 KG  
GVW: 3,5 T

**EINE UMWELTFREUNDLICHE  
UND GERÄUSCHLOSE  
REVOLUTION**



**100%  
Elektrisch**

- ✓ Zero emission
- ✓ Zero noise
- ✓ Full productivity

[www.ctelift.com](http://www.ctelift.com)





# ACCESS MIT ZOOMLION GREEN

**NEU** SCHMALE ELEKTRO  
TELESKOP-ARBEITSBÜHNEN

CE-Konform



16m/52ft 6in  
Maximale Arbeitshöhe



8.14m/26ft 8in  
Arbeitsbereich



Elektrifizierung  
Nachhaltigkeit



AC-System



Wahlweise  
Lithium-Akku



**ZOOMLION**

Zoomlion Intelligent Access Machinery Germany GmbH

AdF, Am Rabenweg 1, 45153 Bad Essen, Germany  
E-mail: [sa@zoomlion.com](mailto:sa@zoomlion.com)







## 20 JAHRE KRANAGENTUR WERNER

# Zwei Jahrzehnte und tausend Krane

Vor 20 Jahren ist die Kranagentur Werner gegründet worden. Das Jubiläum wurde ausgiebig gefeiert. „Die vergangenen 20 Jahre waren sehr arbeitsintensiv“, sagt Firmengründer und -chef Andreas Werner, der am 1. Juli 2003 in die Selbstständigkeit startete, „aber zusammen mit meinem Mitgesellschafter Frank Lichtenberg und dem Team der Kranagentur eben auch erfolgreich und vor allem nie langweilig.“ Zum 1. Juli hat die Agentur exakt 996 Grove-Krane ihres Handelspartners Manitowoc verkauft. Rechtzeitig zur Feier, die Ende Juli stattfand, konnte die magische Zahl 1.000 überschritten werden – noch ein Jubiläum, passend zur Feier. Armin Neeb von Neeb Krane aus Wuppertal unterzeichnete Mitte Juli den Kaufvertrag für zwei weitere Krane und den Jubiläumskran, einen GMK 6400-1. ■



## KUNZE AN WERNITZ

# Raupenbühne mit Seilwinde

Der Dachdeckermeisterbetrieb Wernitz in Bad Pyrmont in Niedersachsen hat eine Raupenarbeitsbühne Spider 22.10 von der Firma Kunze übernommen. Das Gerät bietet eine maximale Arbeitshöhe von 22 Metern und eine seitliche Reichweite von zehn Metern. Die Maschine besitzt ein Eigengewicht von unter drei Tonnen und kann mit der passenden Aluminiumlafette von Tima problemlos mit einem Führerschein der Klasse BE transportiert werden. Als Besonderheit kann die Maschine auch mit einer Seilwinde für Kranarbeiten ausgerüstet werden. ■



## KOMPLETTIERT Sixpack für Meister

Die Meister GmbH baut ihr Angebot im Bereich der Minikrane aus. Das Paket umfasst drei Minikrane C6e und jeweils einen Kran vom Typ C1e und C10e des niederländischen Kranbauers Hoeflon. Das mittlerweile komplett überarbeitete 10-Tonnen-Modell C30e rundet das Angebot nach oben hin ab. Mitbestellt wurde der neue Multi-Tool-Greifermanipulator. Alle sechs Krane hat die Firma Meister in Vollausstattung geordert. Größtenteils stehen die Neuzugänge bereits seit Mitte September zur bundesweiten Vermietung wahlweise mit und ohne Bedienpersonal zur Verfügung. ■



EINFACH NOCHMAL

# Dino nach Darscheid

Hematec Arbeitsbühnen hat eine neue Dino 210 XT Gelenkteleskop-Anhängerbühne an die Firma Johann Energie aus dem rheinland-pfälzischen Darscheid ausgeliefert. Die 21-Meter-Maschine verfügt über eine maximale Korblast von 215 Kilogramm. Nachdem das Unternehmen mit diesem Modell seit dem Erstkauf 2011 sehr zufrieden war, hat es sich nun erneut für eine Maschine dieses Typs entschieden. ■





**Schaften  
Cranes**

Worldwide Bare Rental

# Worldwide bare rental

Our experience in bare rental ensures the right crane for the job. Bare rental provides greater flexibility for you and for your business. With all the advantages of having new equipment, without the disadvantages of having to purchase the asset. With our bare rental solutions, having equipment is not only efficient and more economic, it also gives you peace of mind throughout your projects. We master your gravity challenges.

[schaftencranes.com](http://schaftencranes.com)

## GOING UP IN THE WORLD

**A history of Simon Engineering, the development of the powered access industry and a lifetime as an engineer, by Denis Ashworth**

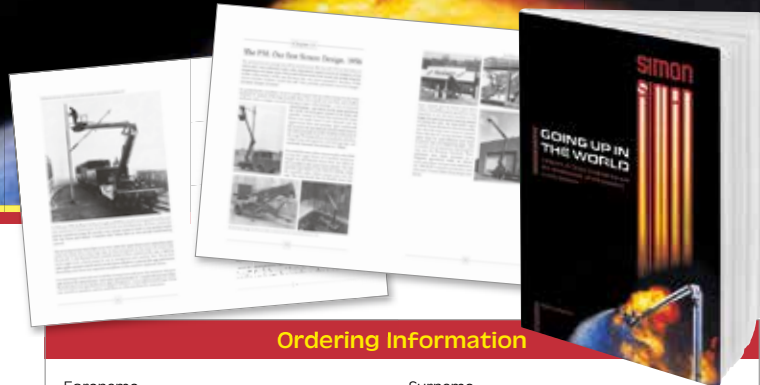
Ashworth was a keen engineer and from an early age found himself in at the very start of the modern powered access industry.

His book is an unusual combination of autobiography and history of Simon Engineering Dudley, a pioneer of the powered access industry and at one time, the world's largest manufacturer of aerial lifts.

The coffee table sized book, is highly readable and includes around 150 photographs and drawings from the very beginning of the industry. It is a 'must read' for anyone who is interested in powered access, the hydraulic equipment industry or in comparing modern day engineering challenges with those of an entirely different era.

The book is available direct from the publishers at £19.50, plus £4.50 postage and packing.

- Continental Europe €23 plus €6.50 postage & packing
- Rest of world \$31 plus \$10 shipping



### Ordering Information

Forename: \_\_\_\_\_ Surname: \_\_\_\_\_

Address: \_\_\_\_\_

Post Code: \_\_\_\_\_

Email: \_\_\_\_\_ Telephone: \_\_\_\_\_

**Please make all cheques payable to 'The Vertical Press Ltd'**

I enclose a cheque for £24 (£19.50 + £4.50 p&p)

I enclose a cheque for €29.50 (€23 + €6.50 p&p)

I enclose a cheque for \$41 (\$31 + \$10 p&p)

Please invoice me: \_\_\_\_\_

Please debit my card:

Card No: \_\_\_\_\_ Issue No: \_\_\_\_\_

Issue Date: \_\_\_\_\_ Expiry Date: \_\_\_\_\_ 3 Digit Security Code: \_\_\_\_\_

Signature: \_\_\_\_\_ Date: \_\_\_\_\_

Please send completed order form to: The Vertical Press, Box 6998 Brackley, NN13 5WY, UK. Alternatively, fax it through on +44(0)1295 768223 or scan & email [info@vertical.net](mailto:info@vertical.net)

## AUSSCHLAG GEBEN DIE UPDATES PB FÜR IWANSKI



Zwei seiner S171-12ES und eine S225-12ES hat PB an das Vermietunternehmen Iwanski in Luckenwalde geliefert; drei Geräte von einem insgesamt fünf Scherenbühnen umfassenden Paket. Alle Bühnen entstammen der TOP-12-Serie mit 1,22 Meter Baubreite und decken Arbeitshöhen zwischen 15 und 22 Metern ab. Alle fünf Maschinen sind bereits PBs Neukonstruktionen und bringen einige Verbesserungen, darunter eine optimierte Scherengeometrie für mehr Standsicherheit, eine servicefreundlichere Zylinderaufnahme und ein modulares Chassis sowie um 33 Prozent erhöhte Traglasten wie auch stärkere Batteriekapazitäten.

PB hat die letzten Jahre stark daran gearbeitet, richtige und wichtige technische Updates an nahezu all seinen Modellen der TOP-Baureihe vorzunehmen. Das hat letzten Endes auch Geschäftsführer Jörg Iwanski überzeugt: „Wir haben schon viele Jahre PB-Bühnen in unserem Mietpark. Jetzt war es an der Zeit, diese zu erneuern. In diesem Zuge haben wir uns dann entschieden, die Arbeitshöhen zu steigern, da die Anfragen nach höheren Arbeitshöhen in den letzten Jahren stetig gewachsen sind. Die neuen Konstruktionen der PB-Bühnen haben letztlich den Ausschlag gegeben, wieder bei PB zu ordern.“



## IPAF Focus

### Jetzt anmelden

Ab sofort ist die Anmeldung für den IPAF Summit im nächsten Jahr möglich, der zusammen mit den *International Awards for Powered Access (IAPAs)* am 13. und 14. März 2024 im *Scandic Copenhagen Hotel* in Kopenhagen, Dänemark, veranstaltet wird.

Die IAPAs stehen für das höchste Niveau an Professionalität in der Höhenzugangstechnik weltweit und alle Einzelpersonen wie auch Unternehmen – ob groß oder klein –, die mit ihren Maschinen oder Dienstleistungen bewährte Praktiken demonstrieren, können daran teilzunehmen. Es stehen 13 allgemeine Preiskategorien zur Auswahl, die von neuen Produkten und Innovationen bis hin zu nachhaltigen Initiativen sowie Sicherheit und Schulung reichen. Bewerbungen sind ab sofort möglich.

Nach zwei ausverkauften Veranstaltungen raten die Veranstalter, die Tickets für den IPAF Summit und die IAPA besser früher als später zu buchen. Nutzen Sie den Frühbucherrabatt, der bis zum 1. Dezember 2023 gilt.

Weitere Informationen über den IPAF Summit, einschließlich der Eröffnungsreferenten, Konferenzthemen, Details zu Networking und Be-

triebsbesichtigungen sowie Sponsoring-Möglichkeiten werden in Kürze bekannt gegeben. Weitere Einzelheiten und Ankündigungen finden Sie auf der Website.

Anmeldeschluss für Frühbucher-Tickets ist der 1. Dezember 2023!



**IPAF-Deutschland**  
Alter Schulhof 7  
D-28717 Bremen  
Tel.: 0421 6260310  
Fax: 0421 6260321  
[deutschland@ipaf.org](mailto:deutschland@ipaf.org)

**IPAF Moss End Business Park**  
Crooklands, Cumbria LA7 7NU, UK  
Tel.: +44 (0)15395 66700  
Fax: +44 (0)15395 66084  
[info@ipaf.org](mailto:info@ipaf.org) · [www.ipaf.org](http://www.ipaf.org)

**IPAF-Basel**  
Sternengasse 6  
CH-4051 Basel  
Tel.: +41 (0)61 227 9000  
Fax: +41 (0)61 227 9009  
[basel@ipaf.org](mailto:basel@ipaf.org)